

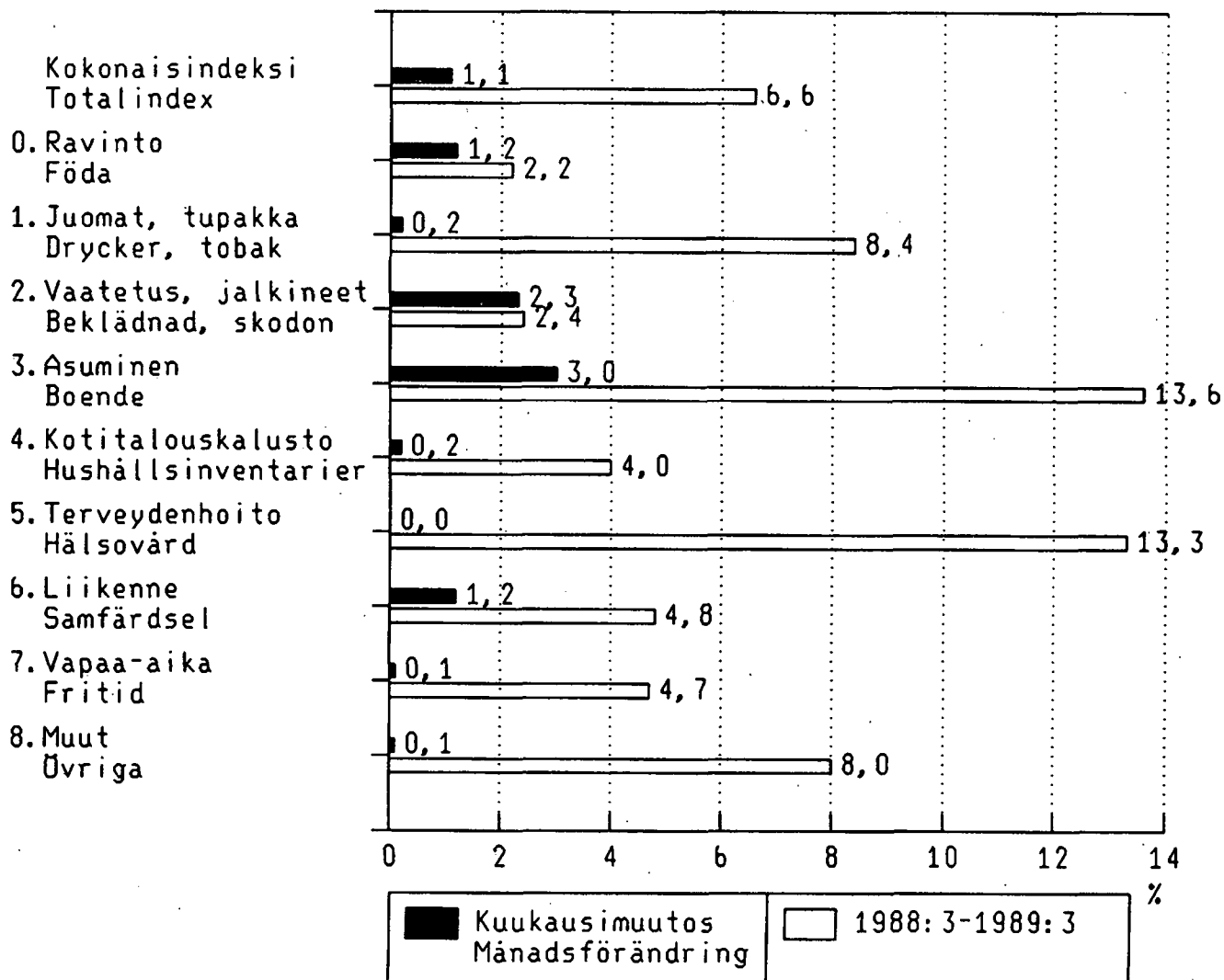
# Kuluttajahintaindeksi

Konsumentprisindex  
1989, Maaliskuu - Mars

17.4.1989

%-muutokset - %-förändringar  
1988:3-1989:3 kuukausi-månad

Kuluttajahintaindeksi 1985=100	117,9	6,6	1,1
Konsumentprisindex			
Elinkustannusindeksi 1951:10=100	1 156		
Levnadskostnadsindex			



KULUTTAJAHINTAINDEKSI (1985 = 100) - KONSUMENTPRISINDEX (1985 = 100)

	Kokonais- indeksi Total- index	0. Ravinto Föda	1. Juomat ja tupakka Drycker och tobak	2. Vaatus- ja jalki- neet Bekläd- nad och skodon	3. Asuminen, lämpö ja valo Boende, värme och lyse	4. Kotita- louska- lusto ym. Hushålls- inventarier mm.	5. Terveyden- ja sairaus- denhoito Hälso- och sjukvård	6. Liikenne Samfärd- sel	7. Vapaa-aika, virkistys ja koulutus Fritid, rekreation och utbildning	8. Muut tava- rat ja pal- velukset Övriga varor och tjänster
<b>Paino - Vikt</b> o/oo	1000	187	70	64	184	69	29	172	97	128
1985	100,0	100,0	100,0	100,0	100,0	100,0	100,0	100,0	100,0	100,0
1986	102,9	103,9	104,3	104,7	99,4	103,9	105,7	100,3	105,7	105,3
1987	107,1	106,3	110,7	107,7	101,1	107,7	112,7	105,9	112,8	110,7
1988	112,6	108,1	121,8	109,1	107,9	111,9	126,2	111,7	116,3	118,4
<b>1988</b>										
I	109,7	107,4	117,0	105,6	103,2	110,0	119,5	109,0	114,6	115,3
II	110,0	107,9	117,0	106,3	103,2	110,6	119,5	109,7	114,4	115,6
III	110,6	108,3	117,1	108,7	104,1	110,6	119,5	110,6	114,7	115,8
IV	111,4	108,6	121,2	109,8	104,0	111,1	122,1	111,4	115,1	116,7
V	112,3	108,7	123,5	110,1	105,8	111,3	127,1	111,2	115,4	118,1
VI	112,9	108,8	123,5	109,9	107,8	111,8	127,2	112,2	115,9	118,4
VII	112,9	108,1	123,6	107,5	107,8	111,9	129,5	112,7	116,2	118,3
VIII	113,1	107,9	123,6	108,6	107,6	112,6	129,5	112,6	116,4	119,8
IX	114,2	107,4	123,6	109,7	112,1	112,8	129,5	113,0	117,3	120,6
X	114,3	107,9	123,6	111,1	112,1	113,3	130,2	112,2	117,4	120,6
XI	114,5	108,1	123,6	111,3	112,0	113,4	130,2	111,9	119,2	121,2
XII	115,4	108,6	123,7	111,1	114,4	113,9	130,2	113,8	119,0	121,6
<b>1989</b>										
I	116,0	108,8	126,8	106,7	114,8	114,2	135,4	113,7	119,9	124,1
II	116,6	109,4	126,7	108,9	114,8	114,8	135,4	114,5	120,0	125,0
III	117,9	110,8	126,9	111,4	118,2	115,0	135,4	115,9	120,1	125,1

KULUTTAJAHINTAINDEKSI (1985 = 100) - KONSUMENTPRISINDEX (1985 = 100)

VÄESTÜRYHMITTÄISET INDEKSIT - INDEXAR FÖR BEFOLKNINGSGRUPPER ALUEITTAISET INDEKSIT - REGIONALA INDEXAR

	Kokonais- indeksi Total- index	1. Maatalous- yritykset Lant- bruks- företagare	2. Kaikki palkan- saajat Alla lönta- gare	2a. Johtajat ja ylempi- toimihenkilöt Direktörer och högre tjänstemän	2b. Muut toimi- henkilöt Övriga tjänstemän	2c. Työntekijät Arbetare	3. Eläkeläiset Pensionärer	1. Pääkaupunki- seutu Huvudstads- regionen	2. Muu Etelä- Suomi Södra Finland utan huvud- stads- regionen	3. Väli- Suomi Mellersta Finland	4. Pohjois- Suomi Norra Finland
1985	100,0	100,0	100,0	100,0	100,0	100,0	100,0	100,0	100,0	100,0	100,0
1986	102,9	102,6	103,0	103,0	103,0	102,9	103,0	103,4	102,9	102,8	102,4
1987	107,1	106,8	107,3	107,3	107,3	107,3	106,5	108,0	107,1	106,8	106,4
1988	112,6	112,0	112,9	113,1	112,9	112,8	111,4	113,5	112,7	111,9	112,0
<b>1988</b>											
I	109,7	109,2	109,9	110,0	109,9	109,9	108,8	110,6	109,9	108,9	109,0
II	110,0	109,7	110,2	110,2	110,2	110,2	109,1	110,6	110,3	109,4	109,4
III	110,6	110,3	110,9	111,0	110,9	110,8	109,6	111,4	110,8	110,1	109,7
IV	111,4	110,9	111,7	111,8	111,8	111,5	110,3	112,2	111,6	110,9	110,4
V	112,3	111,5	112,6	112,6	112,6	112,4	111,3	113,2	112,4	111,7	111,3
VI	112,9	112,2	113,2	113,4	113,3	113,1	111,9	114,0	113,0	112,1	112,4
VII	112,9	112,1	113,1	113,2	113,2	113,0	111,8	113,9	112,9	112,0	112,4
VIII	113,1	112,3	113,4	113,6	113,4	113,3	111,8	114,1	113,1	112,3	112,7
IX	114,2	113,3	114,5	114,9	114,5	114,2	112,7	115,2	114,2	113,3	113,6
X	114,3	113,5	114,6	115,0	114,6	114,4	112,8	115,3	114,4	113,4	113,8
XI	114,5	113,8	114,9	115,2	114,9	114,7	113,0	115,5	114,6	113,8	114,0
XII	115,4	114,8	115,8	116,2	115,8	115,5	114,0	116,3	115,6	114,8	114,8
<b>1989</b>											
I	116,0	115,2	116,4	116,8	116,4	116,2	114,4	117,2	116,2	115,1	115,2
II	116,6	115,8	117,0	117,4	117,0	116,7	115,0	117,8	116,8	115,7	115,7
III	117,9	117,3	118,3	118,8	118,3	118,0	116,3	119,0	118,2	117,0	117,0

KULUTTAJAHINTAINDEKSIN 12-KUUKAUDEN MUUTOKSET  
FÖRÄNDRINGAR I KONSUMENTPRISINDEX UNDER 12 MÅNADER

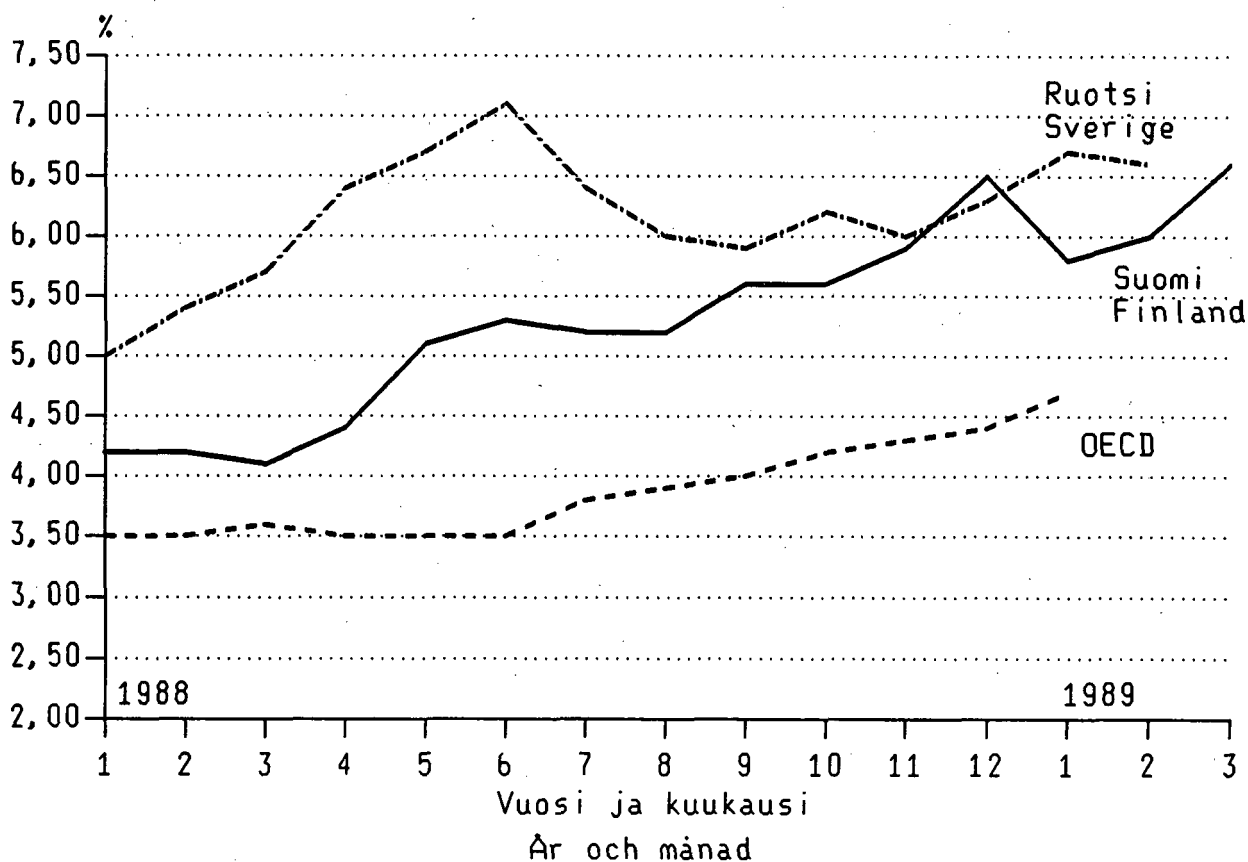
	1988:1- 1989:1 %	1988:2 - 1989:2 %
Suomi - Finland	5,8	6,0
Ruotsi - Sverige	6,7	6,6
Saksan liittotasavalta Förbundsrepubliken Tyskland	2,6	2,6
Iso-Britannia - Storbritannien	7,5	7,8
OECD-Eurooppa - OECD-Europa	6,4	
Yhdysvallat - Förenta Staterna	4,7	4,8
OECD kokonaan - OECD totalt	4,7	
EY-maat - EG-länderna	4,8	

Lähteet: OECD

Eurostat

SCB: Statistiska meddelanden

KULUTTAJAHINTOJEN 12-KUUKAUDEN MUUTOKSET  
KONSUMENTPRISERNAS FÖRÄNDRINGAR UNDER 12 MÅNADER





# Kuluttajahintaindeksi

Konsumentprisindex  
1989, Maaliskuu - Mars

SVT Suomen Virallinen Tilasto  
Finlands Officiella Statistik  
Official Statistics of Finland

Central Statistical  
Office of Finland

Consumer price index  
March 1989

## Tiedustelut - Förfrågningar

Arja Siiro  
Anna-Liisa Halonen  
(90) 17 341

Viimeisin indeksi automaattisesta  
puhelinvastaajasta (90) 1734 3222  
Automatisk telefonsvarare med  
senaste index (90) 1734 3333

## INDEKSIEN KÄYTTÖ SOPIMUKSISSA

18.5.1989  
Hotelli Presidentti, Helsinki

Koulutuspäivän tavoitteena on

- \* selvittää osanottajille, mitä indeksejä sopimuksissa kannattaa käyttää,
- \* lisätä osanottajien tietoja mahdollisuuksista hyödyntää indeksejä osto- ja myyntisopimuksissa ja välttää hintojen muutoksiin liittyviä riskejä ja
- \* selvittää yritysten tarpeisiin kehitettyjen erityisindeksien käyttömahdollisuuksia.

Koulutuspäivä on tarkoitettu yrityksissä osto- ja myyntisopimuksia tekeville henkilöille.

Tilaisuuden hinta on 1100 markkaa, joka sisältää oppimateriaalin, lounaat ja kahvit.

Lisätietoja: Marja-Leena Honkamaa,  
puh. (90) 1734 3461 tai Arja Peltola,  
puh. 1734 2345.

Ohjelmatilaukset: Sari Skonbäck, puh.  
(90) 1734 2529

Julkaisujen myynti:

Försäljning:

Hinta - Pris

Tilastokeskus  
PL 504  
00101 Helsinki  
Puh. (90) 173 41

Statistikcentralen  
PB 504  
00101 Helsingfors  
Tel. (90) 173 41

10 mk

ISSN 0784-820X