

Ansiotasoindeksi

Tilastokeskus
Statistikcentralen

Förtjänstnivåindex
Index of wage and salary earnings
1994, 3. neljännes – 3:e kvartalet – 3rd quarter

11.11.1994

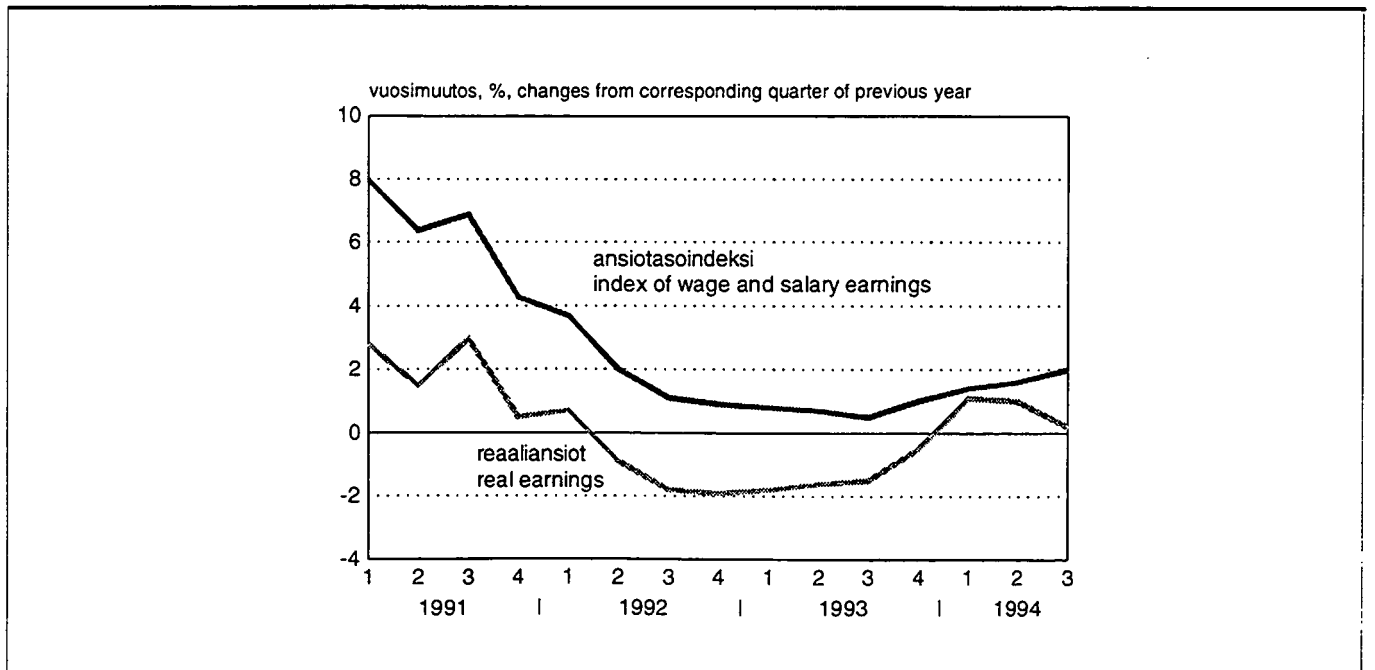
Palkansaajien ansiotasoindeksi –
Löntagarnas förtjänstnivåindex –
Index of wage and salary earnings

1990 = 100

		% -muutokset – %-förändringar – Percentage changes		
		Edellisen vuoden vastaavasta neljänneksestä Från motsvarande kvartal föregående år From corresponding quarter of previous year		
		Nimellinen – Nominal – Nominal	Reaalinen – Real – Real	
1992	II	108.3	2.0	-0.9
1992	III	108.4	1.1	-1.8
1992	IV	108.9	0.9	-1.9
1993	I	108.9	0.8	-1.8
1993	II	109.1	0.7	-1.6
1993	III	108.9	0.5	-1.5
1993	IV	109.9	1.0	-0.5
1994*	I	110.4	1.4	1.1
1994*	II	110.9	1.6	1.0
1994*	III	111.1	2.0	0.2

* Ennakko – Preliminär uppgift – Preliminary data

Muutos edellisen vuoden vastaavasta neljänneksestä –
Förändring från motsvarande kvartal föregående år –
Changes from corresponding quarter of previous year



Sisällys

Contents

	Sivu		Page
Ansiotason nousu 2,0 %	3	Wage and salary earnings rose 2.0 per cent	3
Keskiansiot 9 720 markkaa	4	Average earnings 9 720 FIM	4
Palkansaajien ansiotasoindeksi		Index of wage and salary earnings	
1964=100	5	1964=100	5
1975=100	5	1975=100	5
1980=100	5	1980=100	5
Palkansaajien ansiotasoindeksi sektoreittain		Index of wage and salary earnings by sectors	
1985=100	6	1985=100	6
1990=100	6	1990=100	6
Palkansaajien ansiotasoindeksi 1990=100, prosenttimuutokset	7	Index of wage and salary earnings 1990=100, percentage changes	7
Palkansaajien ansiotasoindeksi 1990=100 toimialoittain	8	Index of wage and salary earnings 1990=100 by industry	8
palkansaajaryhmittäin	11	employee group	11
Teollisuustyöntekijät teollisuusaloittain		Workers by manufacturing industries	
1980=100	14	1980=100	14
1985=100	15	1985=100	15

Ansiotason nousu 2,0 %

Palkansaajien ansiotasoindeksi nousi vuoden 1994 kolmannella neljänneksellä 2,0 prosenttia edellisen vuoden vastaavasta neljänneksestä. Reaalisesti palkat olivat heinä-syyskuussa 0,2 prosenttia korkeammat kuin vuotta aiemmin. Yksityisellä sektorilla ansiot nousivat 2,6 prosenttia, kunnilla 0,8 ja valtiolla 1,1 prosenttia.

Vuoteen 1993 saakka tiedot perustuvat kokonaisuudessaan lopullisiin tilastotietoihin. Kuluva vuoden ensimmäisen neljänneksen tiedot koskevat tärkeimpien teollisuudenalojen työntekijöitä ja metsätyöntekijöitä.

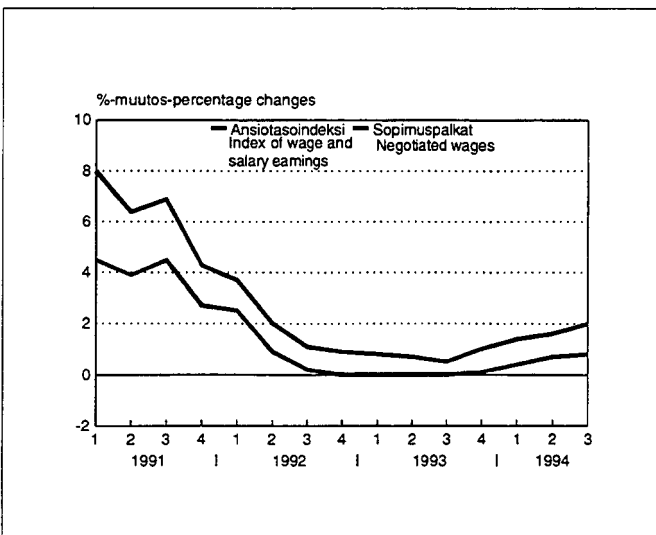
Toisen neljänneksen tiedot koskevat metsätalouden, teollisuuden, rakennusalan, autoliikenteen, ahtauksen ja puhelinalan sekä valtion ja kuntien tuntipalkkaisia työntekijöitä. Teollisuuden toimihenkilöistä on kerätty toukokuun suppean tiedustelun tiedot. Muilta osin sarjat perustuvat sopimusvaikutuksiin ja liukumaan.

Wage and salary earnings rose by 2.0 per cent

Index of wage and salary earnings rose on the 3rd quarter 1994 by 2.0 per cent from the same quarter of previous year. Real earnings were on July-September 0.2 per cent higher than a year before. Earnings rose by 2.6 per cent in private sector, in municipalities by 0.8 per cent and in central government by 1.1 per cent.

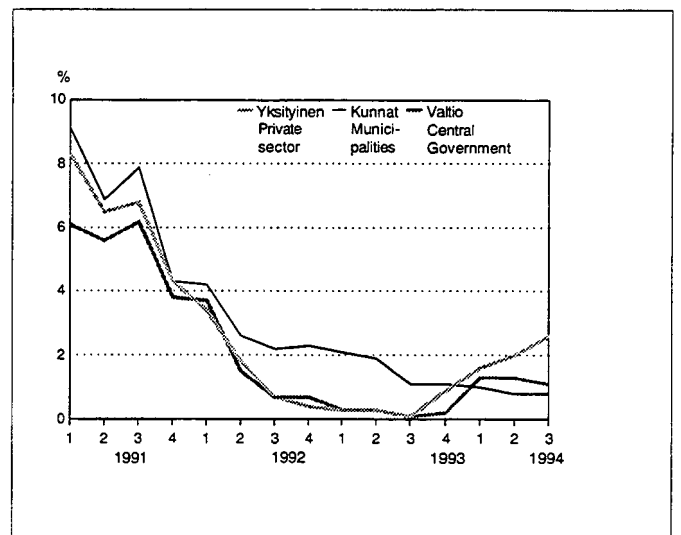
As far as 1993 the index is based on final wage and salary statistics. The data of the 1st quarter ongoing year concern the workers of most important manufacturing industries and forestry workers.

The data of the 2nd quarter concern workers of forestry, manufacturing, construction, transport, stevedoring and telecommunications as well as the workers of municipalities and central government. From salary earners of manufacturing the data of concise inquiry of May have been collected. The earnings development of the rest of the series lies on effects of agreements and wage drift.



Ansiotasoindeksin ja sopimuspalkkojen vuosimuutos, %

Percentage changes from corresponding quarter of previous year for wage and salary earnings as well as for negotiated wages and salaries



Palkansaajien ansiotasoindeksi 1990=100, vuosimuutokset, %

Index of wage and salary earnings 1990=100, percentage changes from corresponding quarter of previous year

Keskiansiot 9 720 markkaa

Ansiotasoindeksiin aineistosta voidaan laskea myös keskiansioita. Laskennassa palkansaajaryhmien keskiansiot yhdistetään palkkatilastoon sisältyvien palkansaajien lukumäärillä painottaen.

Keskimääräiset kuukausiansiot kuvaavat kokoaikaisen ja täyttä palkkaa saaneen palkansaajan säännöllisen tehdyn työajan ansioita. Tuntipalkat on laskelmassa kerrottu luvulla 170.

Vuoden 1994 kolmannella neljänneksellä kaikkien palkanssajien keskiansio oli ennakkotietojen mukaan 9 720 mk, miehillä 10 723 mk ja naisilla 8 719 mk.

Naisten ansiotaso oli 81,3 % miesten ansioista. Vuonna 1990 vastaava suhde oli 80 % ja myös vuonna 1985 80 %.

Average earnings 9 720 FIM

From the material of index of wage and salary earnings also average earnings can be calculated. In the calculation average earnings for different employee groups are formed for each group by using as weights the number of employees.

Average monthly earnings are representing earnings for normal time of work with full wage and salary. Hourly earnings have been multiplied by the figure 170.

In the 3rd quarter 1994 average earnings for all employees was 9 720 FIM, for men 10 723 FIM and for women 8 719 FIM.

The level of earnings for females was 81.3 per cent of earnings for men. In 1990 the corresponding proportion was 80 per cent and in 1985 80 per cent, as well.

Palkansaajien kuukausiansioita 1991 – III/1994 Monthly earnings 1991 – III/1994

	1991	1992	1993	I/1993	II/1993	III/1993	IV/1993	I/1994*	II/1994*	III/1994*
Kaikki palkansaajat										
All employees	9 233	9 434	9 565	9 528	9 553	9 563	9 617	9 671	9 702	9 720
miehet – men	10 188	10 382	10 545	10 505	10 533	10 528	10 615	10 695	10 702	10 723
naiset – women	8 210	8 444	8 587	8 543	8 573	8 595	8 636	8 668	8 705	8 719
tuntipalkkaiset										
hourly paid employees	8 267	8 360	8 422	8 413	8 423	8 360	8 492	8 568	8 614	8 628
kuukausipalkkaiset										
monthly paid employees	9 593	9 796	9 930	9 885	9 914	9 950	9 970	10 014	10 063	10 083
Yksityinen sektori										
Private sector	9 264	9 457	9 571	9 539	9 568	9 569	9 610	9 694	9 749	9 772
miehet – men	10 151	10 348	10 484	10 442	10 482	10 456	10 555	10 661	10 689	10 715
naiset – women	7 907	8 119	8 233	8 189	8 228	8 235	8 281	8 335	8 411	8 429
Kunta										
Municipalities	8 830	9 062	9 215	9 185	9 206	9 215	9 256	9 267	9 260	9 268
miehet – men	9 885	10 089	10 320	10 284	10 313	10 320	10 364	10 379	10 321	10 329
naiset – women	8 386	8 632	8 773	8 741	8 760	8 772	8 818	8 827	8 834	8 843
Valtio										
Central government	9 692	9 876	10 066	10 025	10 035	10 082	10 122	10 164	10 175	10 192
miehet – men	10 403	10 571	10 766	10 742	10 723	10 773	10 825	10 879	10 881	10 897
naiset – women	8 594	8 808	9 008	8 949	8 986	9 033	9 063	9 093	9 104	9 123
Muut										
Other	9 830	10 114	10 252	10 183	10 204	10 227	10 392	10 422	10 443	10 463
miehet – men	12 287	12 587	12 685	12 626	12 638	12 646	12 829	12 880	12 905	12 931
naiset – women	9 009	9 246	9 356	9 289	9 314	9 342	9 480	9 503	9 522	9 541

Palkansaajien ansiotasoindeksi
Index of wage and salary earnings

1964 = 100

Vuosi Year	Neljännes – quarter					Muutos % edellisestä vuodesta Percentage change from previous year
	I	II	III	IV	I-IV	
1964	96.6	100.3	100.2	103.1	100.0	
1965	107.5	108.8	108.9	109.2	108.6	8.6
1966	111.2	116.5	119.2	119.5	116.5	7.3
1967	123.3	126.9	128.5	128.9	126.8	8.8
1968	136.0	139.8	144.0	143.8	140.8	11.0
1969	148.6	152.2	152.9	152.9	151.2	7.4
1970	160.5	164.3	165.2	167.0	163.9	8.4
1971	177.8	183.4	187.7	191.9	184.8	12.8
1972	193.0	208.1	212.6	213.2	206.3	11.6
1973	217.1	239.6	247.8	249.9	238.0	15.4
1974	253.9	286.6	295.2	306.4	284.8	19.7
1975	315.2	354.1	357.8	366.3	347.2	21.9
1976	381.8	404.1	406.1	407.2	399.1	14.9
1977	411.1	436.5	439.6	445.1	432.9	8.5
1978	447.2	455.1	465.5	482.1	462.4	6.8
1979	500.0	515.7	516.7	528.5	515.3	11.4
1980	543.4	578.3	580.8	607.4	577.3	12.0
1981	623.7	650.3	656.9	673.2	651.0	12.8
1982	691.2	719.2	719.2	750.7	719.9	10.6
1983	758.8	795.7	796.8	827.4	794.5	10.4
1984	840.1	873.5	877.0	887.9	869.5	9.4
1985	911.0	950.2	949.6	959.4	942.7	8.4
1986	982.5	1 008.4	1 013.6	1 028.6	1 008.4	7.0
1987	1 049.4	1 086.3	1 083.4	1 097.8	1 079.3	7.0
1988	1 120.9	1 182.0	1 191.2	1 211.4	1 176.2	9.0
1989	1 242.5	1 281.1	1 285.2	1 313.4	1 280.6	8.9
1990	1 348.6	1 398.2	1 399.9	1 446.0	1 398.2	9.2
1991	1 458.1	1 487.0	1 496.2	1 506.0	1 487.0	6.4
1992	1 510.6	1 515.8	1 513.5	1 521.0	1 515.2	1.9
1993	1 521.6	1 525.0	1 521.6	1 536.0	1 526.2	0.7
1994*	1 543.5	1 549.8	1 551.5			

1975 = 100

1990	389.7	404.0	404.5	417.8	404.0
1991	421.3	429.6	432.3	435.1	429.6
1992	436.5	438.0	437.3	439.5	437.8
1993	439.6	440.6	439.6	443.8	441.0
1994*	446.0	447.8	448.3		

1980 = 100

1990	233.9	242.5	242.8	250.7	242.5
1991	252.9	257.9	259.5	261.2	257.9
1992	262.0	262.9	262.5	263.8	262.8
1993	263.9	264.5	263.9	266.4	264.7
1994*	267.7	268.8	269.2		

Palkansaajien ansiotasoindeksi sektoreittain
Index of wage and salary earnings by sectors

1985 = 100

Vuosi ja neljännes Year, Quarter	Kaikki palkansaajat All wage and salary earners			Valtiosektori Central Government			Kuntasektori Municipalities			Yksityinen sektori Private sector			Muut Others	
	Yhteensä Total	Tuntipalkat Hourly paid empl.	Kuukausipalkat Monthly paid empl.	Yhteensä Total	Tuntipalkat Hourly paid empl.	Kuukausipalkat Monthly paid empl.	Yhteensä Total	Tuntipalkat Hourly paid empl.	Kuukausipalkat Monthly paid empl.	Yhteensä Total	Tuntipalkat Hourly paid empl.	Kuukausipalkat Monthly paid empl.	Yhteensä Total	
1985	100.0	100.0	100.0	100.0	100.0	100.0	100.0	100.0	100.0	100.0	100.0	100.0	100.0	
1986	106.9	106.1	107.2	106.6	105.6	106.7	107.8	106.3	107.9	106.7	106.2	107.0	107.2	
1987	114.4	113.7	114.7	115.7	113.6	115.9	113.3	112.5	113.4	114.5	113.8	115.0	115.2	
1988	124.6	123.8	125.0	128.8	125.4	129.1	121.9	123.5	121.8	124.6	123.7	125.2	128.0	
1989	135.7	135.4	135.8	137.4	134.4	137.6	132.0	134.9	131.8	136.4	135.5	137.2	137.0	
1990	148.2	148.8	147.9	149.8	145.7	150.1	144.7	150.0	144.2	148.8	148.8	148.8	150.0	
1991	157.6	158.2	157.3	157.9	156.7	158.0	154.8	156.1	154.7	158.3	158.4	158.2	158.9	
1992	160.6	160.5	160.6	160.6	159.9	160.6	159.1	159.6	159.1	160.9	160.6	161.2	162.4	
1993	161.7	161.0	162.0	160.5	160.9	160.5	161.3	163.5	161.1	161.9	160.9	162.6	163.9	
1989	I	131.7	131.4	131.8	135.0	133.1	135.2	129.6	134.8	129.1	131.6	131.2	131.9	134.8
	II	135.8	135.4	135.9	137.0	134.8	137.2	131.3	134.1	131.0	136.9	135.5	137.9	137.0
	III	136.2	135.3	136.6	137.5	133.4	137.9	131.5	133.1	131.4	137.3	135.5	138.6	137.1
	IV	139.2	139.6	139.0	140.0	136.5	140.3	135.8	137.7	135.6	140.1	139.8	140.3	139.2
1990	I	142.9	143.8	142.5	145.7	142.5	146.0	139.3	147.9	138.5	143.4	143.6	143.3	145.6
	II	148.2	148.7	147.9	149.4	144.7	149.8	144.9	148.5	144.6	148.8	148.8	148.9	150.1
	III	148.4	148.3	148.4	150.1	145.4	150.5	144.7	148.0	144.4	149.1	148.4	149.6	150.3
	IV	153.1	154.5	152.6	153.9	150.1	154.2	149.9	155.5	149.5	154.1	154.6	153.7	154.0
1991	I	154.5	156.9	153.5	154.5	154.7	154.5	150.9	156.8	150.3	155.6	156.9	154.6	154.3
	II	157.6	157.9	157.4	157.8	156.0	158.0	154.5	153.8	154.5	158.4	158.2	158.6	159.0
	III	158.6	157.8	158.9	159.5	157.3	159.7	156.6	153.9	156.8	158.9	158.0	159.5	161.0
	IV	159.6	160.2	159.3	159.9	158.6	160.0	157.3	159.7	157.1	160.1	160.3	160.0	161.4
1992	I	160.1	160.4	159.9	160.3	160.5	160.3	158.1	161.0	157.9	160.5	160.4	160.6	161.7
	II	160.6	160.9	160.5	160.4	159.4	160.5	158.7	158.4	158.7	161.1	161.1	161.2	162.1
	III	160.4	159.3	160.9	160.7	159.7	160.7	159.5	157.7	159.6	160.5	159.4	161.3	162.7
	IV	161.2	161.3	161.2	161.0	159.8	161.1	160.3	161.4	160.2	161.4	161.3	161.5	163.0
1993	I	161.3	161.2	161.3	159.7	162.4	159.5	160.7	163.1	160.5	161.6	161.0	162.0	163.4
	II	161.6	161.2	161.7	160.2	160.4	160.2	161.0	163.6	160.9	161.9	161.1	162.4	163.8
	III	161.2	159.0	162.1	160.8	160.0	160.9	161.2	162.9	161.1	161.1	158.8	162.6	164.2
	IV	162.8	162.7	162.8	161.3	160.8	161.4	162.0	164.3	161.9	163.2	162.6	163.5	164.4
1994*	I	163.5	163.8	163.4	161.8	161.8	161.8	162.2	164.8	162.0	164.2	163.8	164.5	164.4
	II	164.2	164.4	164.1	162.3	163.7	162.2	162.4	162.2	162.4	165.1	164.6	165.5	164.7
	III	164.4	164.6	164.4	162.6	163.8	162.6	162.5	162.2	162.5	165.3	164.8	165.7	165.1

1990 = 100

1990	100.0	100.0	100.0	100.0	100.0	100.0	100.0	100.0	100.0	100.0	100.0	100.0	100.0	
1991	106.4	105.9	106.6	105.4	107.7	105.3	107.0	104.0	107.2	106.4	105.9	106.7	105.8	
1992	108.4	106.9	109.0	107.1	109.7	106.9	110.0	106.2	110.3	108.1	106.8	109.0	108.3	
1993	109.2	107.0	110.1	107.1	110.5	106.9	111.7	108.9	111.9	108.8	106.8	110.0	109.3	
1990	I	96.4	96.5	96.4	97.2	97.5	97.2	95.9	98.1	95.8	96.3	96.4	96.3	97.7
	II	99.8	99.7	99.9	99.7	99.3	99.7	99.8	99.2	99.9	99.8	99.8	99.9	100.0
	III	100.3	99.8	100.4	100.3	100.1	100.3	100.2	99.4	100.3	100.3	99.9	100.6	100.2
	IV	103.5	103.9	103.3	102.8	103.2	102.7	104.0	103.3	104.1	103.5	104.0	103.2	102.1
1991	I	104.1	104.9	103.9	103.1	106.1	102.9	104.6	104.2	104.6	104.3	104.9	103.9	102.4
	II	106.2	105.5	106.5	105.3	107.4	105.1	106.7	103.3	107.0	106.3	105.6	106.7	105.6
	III	107.2	105.6	107.8	106.5	108.4	106.4	108.1	102.7	108.5	107.1	105.7	107.9	107.4
	IV	107.9	107.4	108.1	106.7	109.0	106.6	108.5	105.8	108.7	108.0	107.5	108.3	107.7
1992	I	108.0	107.0	108.5	106.9	109.9	106.7	109.0	106.5	109.2	107.9	106.9	108.6	108.0
	II	108.3	107.2	108.8	106.9	109.5	106.7	109.5	105.8	109.7	108.2	107.2	108.8	108.2
	III	108.4	106.1	109.3	107.2	109.8	107.1	110.5	105.1	110.9	107.9	106.0	109.2	108.5
	IV	108.9	107.2	109.5	107.4	109.7	107.3	111.0	107.5	111.3	108.4	107.1	109.3	108.7
1993	I	108.9	107.1	109.6	106.6	111.5	106.3	111.3	108.6	111.5	108.5	106.9	109.6	108.9
	II	109.1	107.1	109.9	106.9	110.1	106.7	111.6	108.9	111.8	108.7	107.0	109.9	109.2
	III	108.9	105.7	110.1	107.4	109.9	107.2	111.7	108.4	111.9	108.2	105.5	110.0	109.5
	IV	109.9	108.1	110.6	107.7	110.4	107.5	112.3	109.4	112.5	109.6	108.0	110.6	109.6
1994*	I	110.4	108.9	111.0	108.0	111.1	107.8	112.4	109.8	112.6	110.3	108.8	111.3	109.6
	II	110.9	109.3	111.5	108.3	112.4	108.1	112.5	108.0	112.8	110.9	109.3	111.9	109.8
	III	111.1	109.4	111.7	108.6	112.5	108.3	112.6	108.0	112.9	111.0	109.4	112.1	110.1

**Palkansaajien ansiotasoindeksi 1990 = 100,
prosenttimuutokset**
Index of wage and salary earnings 1990 = 100, percentage
changes

Palkansaajaryhmä Employee group	Edellisestä neljänneksestä From previous quarter									Edellisestä vuodesta From previous year		Vastaavasta neljänneksestä Corresponding quarter		
	1992			1993			1994			1992	1993	1994		
	IV	I	II	III	IV	I*	II*	III*			I*	II*	III*	
Kaikki palkansaajat All wage and salary earners	0,4	0,0	0,2	-0,2	0,9	0,5	0,4	0,1	1,9	0,8	1,4	1,6	2,0	
Tuntipalkkaiset Hourly paid employees	1,1	-0,1	0,0	-1,3	2,3	0,7	0,4	0,1	1,0	0,2	1,6	2,0	3,5	
Kuukausipalkkaiset Monthly paid employees	0,2	0,1	0,3	0,2	0,5	0,4	0,4	0,1	2,3	1,0	1,3	1,5	1,4	
Valtio Central Government	0,2	-0,8	0,3	0,4	0,3	0,3	0,3	0,2	1,6	0,0	1,3	1,3	1,1	
Kunnat Municipalities	0,5	0,3	0,2	0,1	0,5	0,1	0,1	0,1	2,8	1,6	1,0	0,8	0,8	
Yksityinen Private sector	0,5	0,1	0,2	-0,4	1,3	0,6	0,6	0,1	1,6	0,6	1,6	2,0	2,6	
Muut Others	0,2	0,2	0,2	0,3	0,1	0,0	0,2	0,2	2,5	0,9	0,6	0,6	0,5	
Teollisuus – Manufacturing	1,0	0,1	0,6	-0,1	1,7	1,4	1,1	0,5	2,1	1,5	3,7	4,2	4,8	
Talonrakentaminen Building construction	0,0	-0,4	-0,5	-2,9	3,2	-0,7	-1,1	-0,6	-1,1	-2,2	-1,0	-1,6	0,7	
Tukku- ja vähittäiskauppa Wholesale and retail	0,0	-0,7	0,2	-0,2	0,1	0,2	0,1	0,1	2,6	-0,4	0,3	0,2	0,5	
Majoitus ja ravitsemistoiminta Hotels and restaurants	0,0	-0,2	-0,2	0,2	0,1	0,1	0,1	0,1	2,8	0,2	0,2	0,5	0,4	
Kuljetus Transport	1,2	-0,2	0,6	-1,0	1,3	0,5	0,2	0,1	2,1	0,9	1,3	1,0	2,1	
Tietoliikenne Communication	0,4	-0,7	0,0	-0,1	0,5	0,5	0,4	0,2	2,1	-0,3	0,9	1,2	1,5	
Rahoitus Financing	0,0	0,5	0,2	0,5	0,1	0,2	2,4	0,1	2,3	0,9	1,0	3,2	2,8	
Vakuutus Insurance	0,1	0,5	0,2	0,0	0,1	0,4	0,1	0,1	1,9	1,1	0,8	0,7	0,8	
Julkinen hallinto Public administration	0,3	-0,6	0,3	0,2	0,6	0,2	0,1	0,2	1,8	0,3	1,3	1,1	1,1	
Koulutus ja tutkimus Education and research	0,3	-0,2	0,5	0,5	0,4	0,2	0,2	0,1	2,7	1,6	1,6	1,3	1,0	
Terveysten ja sairaanhoito Health services	0,4	0,1	0,1	0,1	0,2	0,1	0,2	0,1	2,9	1,2	0,5	0,6	0,6	
Sosiaalipalvelut Social welfare services	0,4	0,3	0,3	0,2	0,5	0,0	0,2	0,1	3,2	1,6	1,1	1,0	0,8	
Miehet Males	0,5	0,0	0,2	-0,4	1,2	0,5	0,3	0,1	1,3	0,6	1,5	1,6	2,2	
Naiset Females	0,3	0,1	0,3	0,1	0,6	0,4	0,5	0,2	2,6	1,0	1,3	1,5	1,6	

PALKANSAAJIEN ANSIOTASOINDEKSI
INDEX OF WAGE AND SALARY EARNINGS
1990=100

TOIMIALA - INDUSTRY

PALKANSAAJARYHMÄ - EMPLOYEE GROUP

VUOSI JA NELJÄNNES - YEAR AND QUARTER

	1993				1994*			*	*
	I	II	III	IV	I	II	III		
YHTEENSÄ - TOTAL	109.2	108.9	109.1	108.9	109.9	110.4	110.9	111.1	
tuntipalkkaiset - hourly paid employees	107.0	107.1	107.1	105.7	108.1	108.9	109.3	109.4	
kuukausipalkkaiset - monthly paid employees	110.1	109.6	109.9	110.1	110.6	111.0	111.5	111.7	
YKSITYINEN SEKTORI - PRIVATE SECTOR	108.8	108.5	108.7	108.2	109.6	110.3	110.9	111.0	
tuntipalkkaiset - hourly paid employees	106.8	106.9	107.0	105.5	108.0	108.8	109.3	109.4	
kuukausipalkkaiset - monthly paid employees	110.0	109.6	109.9	110.0	110.6	111.3	111.9	112.1	
KUNTASEKTORI - MUNICIPALITIES	111.7	111.3	111.6	111.7	112.3	112.4	112.5	112.6	
tuntipalkkaiset - hourly paid employees	108.9	108.6	108.9	108.4	109.4	109.8	108.0	108.0	
kuukausipalkkaiset - monthly paid employees	111.9	111.5	111.8	111.9	112.5	112.6	112.8	112.9	
VALTIOSEKTORI - CENTRAL GOVERNMENT	107.1	106.6	106.9	107.4	107.7	108.0	108.3	108.6	
tuntipalkkaiset - hourly paid employees	110.5	111.5	110.1	109.9	110.4	111.1	112.4	112.5	
kuukausipalkkaiset - monthly paid employees	106.9	106.3	106.7	107.2	107.5	107.8	108.1	108.3	
MUUT - OTHER	109.3	108.9	109.2	109.5	109.6	109.6	109.8	110.1	
A,B MAA- JA METSÄTALOUS									
AGRICULTURE AND FORESTRY	110.1	112.2	109.1	108.8	110.4	112.0	114.9	115.3	
tuntipalkkaiset - hourly paid employees	109.8	113.3	108.2	107.8	109.9	112.2	116.5	116.9	
kuukausipalkkaiset - monthly paid employees	110.7	110.2	110.6	110.7	111.1	111.5	111.9	112.2	
A MAATALOUS - AGRICULTURE	106.9	110.5	104.4	104.9	107.9	110.1	110.2	111.3	
tuntipalkkaiset - hourly paid employees	105.1	110.7	101.4	102.1	106.4	109.7	109.7	111.4	
kuukausipalkkaiset - monthly paid employees	110.4	110.0	110.3	110.6	110.7	110.9	111.1	111.2	
B METSÄTALOUS - FORESTRY	113.3	114.0	113.7	112.7	112.9	113.8	119.6	119.2	
tuntipalkkaiset - hourly paid employees	114.7	116.1	115.3	113.7	113.6	114.8	123.6	122.7	
kuukausipalkkaiset - monthly paid employees	110.9	110.4	110.8	110.9	111.5	112.1	112.6	113.0	
C KAIVOSTOIMINTA - MINING AND QUARRYING	109.3	109.2	108.9	108.2	111.0	114.2	114.1	114.3	
tuntipalkkaiset - hourly paid employees	109.6	109.6	109.1	108.0	111.9	116.0	114.8	115.1	
kuukausipalkkaiset - monthly paid employees	108.7	108.3	108.7	108.7	109.3	110.7	112.7	112.7	

TOIMIALA - INDUSTRY PALKANSAAJARYHMÄ - EMPLOYEE GROUP		VUOSI JA NELJÄNNES - YEAR AND QUARTER							
		1993	1994*				* 1994*		
		I	II	III	IV	I	II	III	
D	TEOLLISUUS - MANUFACTURING	110.0	109.1	109.8	109.6	111.5	113.1	114.4	114.9
	tuntipalkkaiset - hourly paid employees	110.0	109.1	109.9	109.5	111.5	112.9	113.9	114.3
	kuukausipalkkaiset - monthly paid employees	110.1	109.2	109.7	109.8	111.6	113.5	115.1	115.8
E	ENERGIA- JA VESIHUOLTO ENERGY AND WATER SUPPLY	111.0	110.5	110.2	111.1	112.1	113.2	114.0	114.5
	tuntipalkkaiset - hourly paid employees	112.6	112.7	111.4	113.4	112.9	114.0	114.3	114.6
	kuukausipalkkaiset - monthly paid employees	109.7	108.7	109.2	109.3	111.5	112.6	113.8	114.3
F	RAKENTAMINEN - CONSTRUCTION	102.4	103.2	102.8	100.3	103.2	102.6	101.8	101.3
	tuntipalkkaiset - hourly paid employees	99.6	100.8	100.2	96.8	100.5	99.9	99.0	98.9
	kuukausipalkkaiset - monthly paid employees	110.7	110.3	110.6	110.7	111.1	110.7	109.8	108.4
35	TALONRAKENTAMINEN CONSTRUCTION OF BUILDINGS	101.2	102.3	101.8	98.8	102.0	101.3	100.2	99.6
	tuntipalkkaiset - hourly paid employees	98.5	99.9	99.2	95.4	99.3	98.6	97.6	97.4
	kuukausipalkkaiset - monthly paid employees	111.9	111.6	111.9	111.9	112.3	111.5	110.1	107.9
37	MAA- JA VESIRAKENTAMINEN OTHER CONSTRUCTION	107.5	107.1	107.5	107.0	108.6	108.8	108.9	109.0
	tuntipalkkaiset - hourly paid employees	107.0	106.7	107.0	105.8	108.5	108.5	108.6	108.6
	kuukausipalkkaiset - monthly paid employees	108.2	107.5	108.1	108.4	108.7	109.1	109.4	109.5
G	TUKKU- JA VÄHITTÄISKAUPPA WHOLESALE AND RETAIL TRADE	109.9	109.8	110.1	109.8	109.9	110.1	110.3	110.4
45	MOOTTORIAJONEUVOJEN KAUPPA JA HUOLTO - SALES, SERVICE AND REPAIR OF MOTOR VEHICLES	105.3	105.0	104.5	106.2	105.5	106.0	106.2	106.3
	tuntipalkkaiset - hourly paid employees	108.5	106.9	109.0	108.8	109.4	110.9	111.5	111.4
	kuukausipalkkaiset - monthly paid employees	104.4	104.5	103.2	105.5	104.4	104.7	104.8	104.9
H	MAJOITUS JA RAVITSEMINEN HOTELS AND RESTAURANTS	108.2	108.2	108.0	108.2	108.3	108.4	108.5	108.6
I,J	LIIKENNE - TRANSPORT AND COMMUNICATION	109.2	109.0	109.5	108.6	109.8	110.3	110.6	110.7
	tuntipalkkaiset - hourly paid employees	109.9	109.9	110.7	108.3	110.5	111.0	111.3	111.2
	kuukausipalkkaiset - monthly paid employees	108.8	108.4	108.7	108.8	109.3	109.8	110.1	110.4
I	KULJETUS - TRANSPORT	109.8	109.6	110.2	109.1	110.5	111.0	111.3	111.3
	tuntipalkkaiset - hourly paid employees	109.9	110.0	110.7	108.2	110.5	111.1	111.3	111.3
	kuukausipalkkaiset - monthly paid employees	109.8	109.1	109.6	110.0	110.4	110.9	111.2	111.4

TOIMIALA - INDUSTRY PALKANSAAJARYHMÄ - EMPLOYEE GROUP		VUOSI JA NELJÄNNES - YEAR AND QUARTER							
		1993	1994*				1994*		
		I	II	III	IV	I	II	III	
J	TIETOLIIKENNE - COMMUNICATION	107.6	107.5	107.5	107.4	107.9	108.4	108.8	109.0
	tuntipalkkaiset - hourly paid employees	109.8	109.5	109.7	110.0	109.9	110.5	111.1	110.6
	kuukausipalkkaiset - monthly paid employees	107.4	107.3	107.3	107.1	107.7	108.2	108.6	108.9
K	RAHOITUS, VAKUUTUS YM. PALVELUT FINANCE, INSURANCE AND REAL ESTATE SERVICES	112.3	111.9	112.1	112.5	112.7	112.9	115.2	115.3
61	RAHOITUS - FINANCE	113.7	113.3	113.5	114.1	114.2	114.4	117.2	117.3
62	VAKUUTUS - INSURANCE	107.1	106.8	107.1	107.1	107.2	107.7	107.8	108.0
L	KIINTEISTÖPALVELUT REAL ESTATE SERVICES	106.5	106.4	106.5	106.0	107.0	107.6	106.8	106.8
	tuntipalkkaiset - hourly paid employees	108.9	108.6	108.9	108.2	109.7	110.4	108.8	108.7
	kuukausipalkkaiset - monthly paid employees	103.8	103.9	103.8	103.6	103.9	104.3	104.5	104.7
M	TEKNISET PALVELUT LIIKE-ELÄMÄLLE TECHNICAL AND BUSINESS SERVICES	111.3	110.4	111.2	111.3	112.0	112.2	112.4	112.5
	tuntipalkkaiset - hourly paid employees	107.0	107.1	107.4	107.0	106.6	106.9	106.6	106.6
	kuukausipalkkaiset - monthly paid employees	111.3	110.5	111.2	111.4	112.0	112.2	112.4	112.5
81	JULKINEN HALLINTO PUBLIC ADMINISTRATION	108.2	107.7	108.0	108.2	108.8	109.0	109.2	109.3
	tuntipalkkaiset - hourly paid employees	110.8	110.4	110.8	110.7	111.3	111.7	109.2	109.5
	kuukausipalkkaiset - monthly paid employees	108.1	107.6	107.9	108.1	108.7	108.9	109.2	109.3
83	MAANPUOLUSTUS - NATIONAL DEFENCE	104.9	104.5	104.8	105.1	105.4	105.7	105.9	106.1
O	KOULUTUS JA TUTKIMUS EDUCATION AND RESEARCH	109.9	109.2	109.7	110.2	110.7	110.9	111.1	111.3
	tuntipalkkaiset - hourly paid employees	101.6	101.9	102.2	102.9	99.4	99.7	108.2	108.2
	kuukausipalkkaiset - monthly paid employees	109.9	109.2	109.7	110.2	110.7	110.9	111.1	111.3
87	TERVEYSPALVELU - HEALTH SERVICES	113.0	112.8	112.9	113.1	113.3	113.4	113.6	113.7
	tuntipalkkaiset - hourly paid employees	113.3	113.5	113.8	112.5	113.2	113.5	100.8	100.8
	kuukausipalkkaiset - monthly paid employees	113.0	112.8	112.9	113.1	113.3	113.4	113.6	113.7
88	SOSIAALIPALVELU SOCIAL WELFARE SERVICES	112.8	112.2	112.6	112.9	113.4	113.5	113.7	113.8
	tuntipalkkaiset - hourly paid employees	108.6	108.0	108.3	107.2	110.8	111.2	107.4	107.4
	kuukausipalkkaiset - monthly paid employees	112.8	112.2	112.6	112.9	113.5	113.5	113.7	113.8
R	VIRKISTYS- JA KULTTUURIPALVELU RECREATIONAL AND CULTURAL SERVICES	109.3	109.0	109.3	109.4	109.6	109.8	110.1	110.3
	tuntipalkkaiset - hourly paid employees	110.4	112.2	112.6	107.7	109.0	109.3	109.5	109.5
	kuukausipalkkaiset - monthly paid employees	109.3	108.9	109.2	109.4	109.6	109.9	110.1	110.3

PALKANSAAJARYHMITÄISIÄ INDEKSEJÄ
 INDICES BY EMPLOYEE GROUPS
 1990=100

PALKANSAAJARYHMÄ - EMPLOYEE GROUP	VUOSI JA NELJÄNNES - YEAR AND QUARTER							
	1993	1994*				*		
	I	II	III	IV	I	II	III	
KAIKKI PALKANSAAJAT - TOTAL	109.2	108.9	109.1	108.9	109.9	110.4	110.9	111.1
miehet - males	107.8	107.5	107.7	107.3	108.6	109.1	109.5	109.6
naiset - females	111.1	110.7	111.0	111.1	111.8	112.2	112.7	112.9
KUUKAUSIPALKKAISET - MONTHLY PAID EMPLOYEES	110.1	109.6	109.9	110.1	110.6	111.0	111.5	111.7
miehet - males	108.8	108.2	108.6	108.9	109.5	110.0	110.5	110.6
naiset - females	111.3	110.8	111.1	111.4	111.8	112.1	112.6	112.7
TUNTIPALKKAISET - HOURLY PAID EMPLOYEES	107.0	107.1	107.1	105.7	108.1	108.9	109.3	109.4
miehet - males	106.2	106.5	106.3	104.8	107.2	107.8	107.9	108.0
naiset - females	110.0	109.3	109.9	109.2	111.5	112.7	114.0	114.4
YKSITYINEN SEKTORI - PRIVATE SECTOR	108.8	108.5	108.7	108.2	109.6	110.3	110.9	111.0
miehet - males	107.7	107.5	107.6	107.0	108.6	109.2	109.6	109.8
naiset - females	110.6	110.2	110.5	110.5	111.3	111.9	112.8	113.0
KUUKAUSIPALKKAISET - MONTHLY PAID EMPLOYEES	110.0	109.6	109.9	110.0	110.6	111.3	111.9	112.1
miehet - males	109.3	108.7	109.2	109.4	110.1	110.8	111.4	111.6
naiset - females	110.8	110.4	110.6	110.8	111.2	111.7	112.4	112.6
TUNTIPALKKAISET - HOURLY PAID EMPLOYEES	106.8	106.9	107.0	105.5	108.0	108.8	109.3	109.4
miehet - males	105.9	106.2	106.1	104.5	107.0	107.6	107.8	107.9
naiset - females	110.1	109.4	110.0	109.3	111.6	112.9	114.4	114.8
TEOLLISUUS - MANUFACTURING								
ylemmät toimihenkilöt - upper level employees	105.5	105.3	105.5	105.5	105.7	106.0	107.9	107.9
tekniset toimihenkilöt - technical employees	109.1	108.9	109.1	109.1	109.3	109.6	111.6	111.6
konttoritoimihenkilöt - clerical employees	108.2	108.0	108.2	108.2	108.4	108.7	110.7	110.7
TEOLLISUUDEN TYÖNTEKIJÄT MANUFACTURING WORKERS	110.0	109.1	109.9	109.5	111.5	112.9	113.9	114.3
D11 elintarvikkeiden valmistus - food manufacture	109.6	109.7	109.7	109.7	109.3	109.7	111.9	111.9
D12 tekstiilien valmistus - textiles manufacture	114.5	113.4	115.2	114.8	114.6	116.5	119.0	119.0
D13 vaatteiden, nahkatuotteiden ja jalkineiden valmistus - wearing apparel, leather goods and footwear manufacture	111.3	110.5	111.3	111.1	112.2	114.4	115.2	115.2
D14 puutavaran ja puutuotteiden valm. - wood and wood products manufacture	111.6	111.6	111.1	110.7	113.0	116.3	117.4	117.4
D15 massan, paperin ja paperituotteiden valmistus - pulp, paper and paper products manufacture	113.3	112.9	112.9	112.5	115.0	117.4	117.8	118.3
D16 kustantaminen ja painaminen - publishing and printing	106.1	105.1	106.0	105.7	107.5	109.5	109.4	110.3
D17 huonekalujen valmistus - furniture manufacture	110.9	110.1	110.9	110.4	112.0	114.1	112.9	113.7

PALKANSAAJARYHMÄ - EMPLOYEE GROUP

VUOSI JA NELJÄNNES - YEAR AND QUARTER

	1994*							
	1993	I	II	III	IV	I	II	III
D18 kemikaalien ja kemiall. tuott. valm. - chemicals and chemical products manufac- ture	110.6	109.0	111.6	111.3	110.8	112.0	114.2	114.8
D22 lasi-, savi- ja kivituott. valmistus - glass, clay and stone products manufac- ture	107.2	108.0	106.7	106.4	107.8	109.1	110.4	110.8
D23 metalliteollisuus - metal industries	111.6	110.2	111.2	110.4	114.3	114.9	117.9	118.3
D24 metallituotteiden valmistus (ml. D25, D26, D27) - fabricated metal products manufacture (incl. D25, D26, D27)	108.6	106.8	108.5	108.1	111.1	111.6	112.6	113.0
D29 muu valmistus - other manufacturing industries	110.8	113.5	107.9	107.6	114.1	116.0	109.6	109.6
RAKENTAMINEN - CONSTRUCTION								
kuukausipalkkaiset - monthly paid employees	107.2	106.7	107.3	107.3	107.6	107.9	108.2	108.2
TALONRAKENTAMINEN - BUILDING CONSTRUCTION								
tuntipalkkaiset - hourly paid employees	98.4	99.9	99.1	95.4	99.3	98.6	97.5	97.4
MAA- JA VESIRAKENTAMINEN - LAND AND WATER CONSTRUCTION								
tuntipalkkaiset - hourly paid employees	104.5	103.7	104.8	101.9	107.4	106.9	107.6	107.4
TUKKU- JA VÄHITTÄISKAUPPA - WHOLESALE AND RETAIL TRADE								
110.0	109.8	110.0	110.1	110.2	110.4	110.6	110.7	
KAUPAN KONTTORITOIMIHENKILÖT - CLERICAL STAFF IN TRADE								
110.5	109.9	110.5	110.8	110.9	111.2	111.4	111.5	
johto- ja esimiestaso management and supervisor level	105.2	103.9	105.1	105.7	105.8	106.1	106.3	106.4
suorittava taso - lower-level managerial and administrative work	108.0	107.5	107.9	108.2	108.3	108.5	108.7	108.8
KAUPAN MUU HENKILÖSTÖ - OTHER STAFF IN TRADE								
109.7	109.8	109.6	109.6	109.7	109.9	110.0	110.1	
myymälänhoitajat - shop managers	109.4	109.2	109.4	109.6	109.7	109.9	110.0	110.1
myyjät - sales staff	108.2	108.6	108.3	108.0	108.1	108.3	108.4	108.5
varastohenkilöstö - warehouse staff	108.4	108.3	108.4	108.4	108.5	108.7	108.8	108.9
apteekkihenkilöstö - pharmacy personnel	111.8	111.7	111.8	111.8	111.9	112.2	112.3	112.4
kaupan automiehet - lorry drivers in trade	107.9	108.2	107.9	107.7	107.8	108.0	108.1	108.2
PANKKITOIMIHENKILÖT - BANK EMPLOYEES								
113.7	113.3	113.5	114.1	114.2	114.4	117.2	117.3	
johto- ja esimiestaso - management and supervisor level	112.5	112.3	112.4	112.6	112.7	112.9	115.7	115.8
suorittava taso - lower-level administrative and managerial work	113.1	112.7	113.0	113.3	113.4	113.6	116.4	116.5
VAKUUTUSTOIMIHENKILÖT - INSURANCE EMPLOYEES								
107.1	106.8	107.1	107.1	107.2	107.7	107.8	108.0	
MAJOITUS- JA RAVITSEMISLIKK. PALKANSAAJAT WAGE AND SALARY EARNERS IN HOTELL AND RESTAURANG								
108.0	108.1	107.9	108.0	108.1	108.3	108.4	108.5	
VALTIOSEKTORI - CENTRAL GOVERNMENT								
107.1	106.6	106.9	107.4	107.7	108.0	108.3	108.6	
miehet - males	106.7	106.2	106.5	106.9	107.2	107.5	107.9	108.1
naiset - females	108.4	107.7	108.2	108.7	109.0	109.4	109.6	109.9
KUUKAUSIPALKKAISET - MONTHLY PAID EMPLOYEES								
106.9	106.3	106.7	107.2	107.5	107.8	108.1	108.3	
miehet - males	106.4	105.8	106.2	106.7	107.0	107.3	107.5	107.8
naiset - females	108.4	107.7	108.2	108.8	109.1	109.4	109.6	109.9
virkasuhteiset - civil servants	106.3	106.0	106.2	106.4	106.6	106.9	107.1	107.3
työsuhteiset - employees under employment contract	109.6	107.6	109.1	110.7	111.2	111.6	111.9	112.2

PALKANSAAJARYHMÄ - EMPLOYEE GROUP

VUOSI JA NELJÄNNEKSI - YEAR AND QUARTER

	1993	1994*						
		I	II	III	IV	I	II	III
TUNTIPALKKAISET - HOURLY PAID EMPLOYEES	110.5	111.5	110.1	109.9	110.4	111.1	112.4	112.5
miehet - males	109.8	110.8	109.6	109.2	109.7	110.3	111.9	111.9
naiset - females	108.0	108.3	107.7	107.8	108.0	109.0	109.9	110.3
KUUKAUSIPALKKAISET - MONTHLY PAID EMPLOYEES								
JULKINEN HALLINTO - PUBLIC ADMINISTRATION	105.3	104.9	105.2	105.4	105.7	106.0	106.2	106.4
hallintotehtävät - administration	105.8	105.3	105.7	106.0	106.3	106.6	106.8	107.0
järjestys- ja turvallisuustehtävät - public order and safety	104.4	104.2	104.3	104.5	104.7	105.0	105.2	105.4
KOULUTUS- JA TUTKIMUS - EDUCATION AND RESEARCH	108.9	107.1	108.5	109.8	110.1	110.5	110.7	111.0
opetustehtävät - teaching duties	108.2	107.8	108.0	108.3	108.6	108.9	109.1	109.3
muut tehtävät - other duties	106.6	104.8	106.2	107.5	107.9	108.2	108.4	108.7
tutkimus - reseach	113.9	109.4	112.9	116.5	116.9	117.2	117.5	117.8
VALTIOSEKTORI - CENTRAL GOVERNMENT	107.1	106.6	106.9	107.4	107.7	108.0	108.3	108.6
YRITTÄJÄTOIMINTA - ENTREPRENEURIAL ACTIVITY	108.2	108.2	108.0	108.1	108.4	108.8	109.3	109.5
JULKINEN TOIMINTA - PUBLIC ACTIVITY	106.5	105.7	106.3	107.0	107.2	107.5	107.7	108.0
KUNTASEKTORI - MUNICIPALITIES	111.7	111.3	111.6	111.7	112.3	112.4	112.5	112.6
miehet - males	109.3	108.9	109.2	109.3	109.9	110.1	110.0	110.1
naiset - females	112.8	112.4	112.6	112.8	113.4	113.5	113.7	113.8
KUUKAUSIPALKKAISET - MONTHLY PAID EMPLOYEES								
miehet - males	111.9	111.5	111.8	111.9	112.5	112.6	112.8	112.9
naiset - females	109.5	109.0	109.3	109.5	110.1	110.2	110.4	110.5
virkasuhteiset - civil servants	112.8	112.4	112.6	112.8	113.4	113.5	113.8	113.9
työsuhteiset - employees under employment contract	111.3	111.1	111.3	111.4	111.5	111.6	111.8	111.9
contract	113.0	112.4	112.9	113.3	113.6	113.7	113.9	114.0
TUNTIPALKKAISET - HOURLY PAID EMPLOYEES	108.9	108.6	108.9	108.4	109.4	109.8	108.0	108.0
miehet - males	108.8	108.5	108.8	108.4	109.3	109.7	108.3	108.3
naiset - females	107.9	107.7	108.0	107.4	108.4	108.7	105.2	105.2
KUUKAUSIPALKKAISET - MONTHLY PAID EMPLOYEES								
JULKINEN HALLINTO - PUBLIC ADMINISTRATION	111.1	110.5	110.8	111.0	112.1	112.2	112.5	112.6
hallintotehtävät - administration	111.0	110.4	110.7	110.9	112.0	112.2	112.4	112.5
järjestys- ja turvallisuustehtävät - public order and safety	111.9	111.3	111.6	111.8	112.7	112.8	113.1	113.2
KOULUTUS JA TUTKIMUS - EDUCATION AND RESEARCH	109.9	109.6	109.9	110.0	110.1	110.2	110.4	110.5
opetustehtävät - teaching duties	109.0	108.8	109.0	109.1	109.2	109.3	109.5	109.6
muut tehtävät - other duties	113.3	112.8	113.2	113.5	113.5	113.6	113.9	114.0
TERVEYSPALVELU - HEALTH SERVICES	113.1	113.0	113.1	113.2	113.3	113.4	113.6	113.7
terveydenhoitotehtävät - health service duties	113.5	113.4	113.5	113.6	113.7	113.8	114.0	114.1
muut tehtävät - other duties	111.8	111.6	111.7	111.8	112.0	112.2	112.4	112.5
SOSIAALIPALVELU - SOCIAL WELFARE SERVICE	113.0	112.5	112.9	113.1	113.7	113.8	114.0	114.2
sosiaalialan tehtävät - social welfare duties	113.2	112.7	113.0	113.3	113.8	113.9	114.1	114.2
muut tehtävät - other duties	112.6	112.0	112.4	112.7	113.5	113.6	113.8	113.9
KUNTASEKTORI - MUNICIPALITIES	111.7	111.3	111.6	111.7	112.3	112.4	112.5	112.6
YRITTÄJÄTOIMINTA - ENTREPRENEURIAL ACTIVITY	109.1	108.8	109.0	108.9	109.5	109.7	108.9	109.0
JULKINEN TOIMINTA - PUBLIC ACTIVITY	111.8	111.5	111.7	111.9	112.2	112.4	112.6	112.7
MUUT - OTHER	109.3	108.9	109.2	109.5	109.6	109.6	109.8	110.1
miehet - males	109.1	108.9	109.1	109.2	109.3	109.6	109.8	110.0
naiset - females	110.3	109.8	110.2	110.5	110.7	110.5	110.7	110.9

TEOLLISUUSTYÖNTEKIJÖIDEN TOIMIALOITTAISIA INDEKSEJÄ 1980=100

INDICES OF MANUFACTURING WORKERS BY INDUSTRY 1980=100

TOIMIALA - INDUSTRY

VUOSI JA NELJÄNNES - YEAR AND QUARTER

	1993						1994 *	
	II		III	IV	I-IV	I	II	
31 Elintarvikkeiden, juomien ja tupakan valmistus - Manufacture of food, beverages and tobacco	258.8	260.2	260.7	259.4	262.6	266.8		
32 Tekstiilien, vaatteiden, nahan ja nahkatuotteiden valmistus - Manufacture of textiles, wearing apparel and leather	261.6	261.1	264.1	261.5	268.9	272.3		
331 Puutavaran paitsi puukalusteiden valmistus - Manufacture of wood, except furniture	259.5	258.7	264.2	260.6	271.4	274.2		
332 Ei-metallisten kalusteiden valmistus - Manufacture of furniture and fixture, except primarily of metal	256.8	256.1	262.3	257.5	267.0	265.3		
341 Massan, paperin, paperituotteiden valmistus - Manufacture of paper and paper products	259.7	259.1	264.3	260.6	269.7	271.4		
342 Graafinen tuotanto, kustannustoiminta - Printing, publishing and allied industries	244.4	244.0	248.0	244.9	252.4	252.6		
35 Kemiallisten, maaöljy-, kumi- ja muovituotteiden valmistus - Manufacture of chemicals and of chemical, petroleum, coal, rubber and plastic products	268.7	268.2	269.9	268.0	273.9	278.9		
36 Savi-, lasi- ja kivituotteiden valmistus - Manufacture of mineral products	258.7	258.3	262.7	259.9	265.6	268.5		
37 Metallien valmistus - Basic metal industries	263.8	262.7	270.2	264.6	273.0	279.4		
38 Metalli- ja konepajatuotteiden valmistus - Manufacture of fabricated metal products, machinery and equipment	257.3	256.7	262.6	257.8	265.7	269.2		

TEOLLISUUSTYÖNTEKIJÖIDEN TOIMIALOITTAISIA INDEKSEJÄ 1985=100

INDICES OF MANUFACTURING WORKERS BY INDUSTRY 1985=100

TOIMIALA - INDUSTRY

VUOSI JA NELJÄNNES - YEAR AND QUARTER

	1993				1994 *	
	II	III	IV	I-IV	I	II

31	Elintarvikkeiden, juomien ja tupakan valmistus - Manufacture of food, beverages and tobacco	161.1	162.0	162.3	161.5	163.5	166.1
32	Tekstiilien, vaatteiden, nahan ja nahkatuotteiden valmistus - Manufacture of textiles, wearing apparel and leather	158.5	158.2	160.0	158.4	162.9	165.0
331	Puutavaran paitsi puukalusteiden valmistus - Manufacture of wood, except furniture	165.6	165.1	168.6	166.3	173.2	175.0
332	Ei-metallisten kalusteiden valmistus - Manufacture of furniture and fixture, except primarily of metal	162.2	161.7	165.7	162.6	168.6	167.5
341	Massan, paperin, paperituotteiden valmistus - Manufacture of paper and paper products	153.3	152.9	156.0	153.9	159.2	160.2
342	Graafinen tuotanto, kustannustoiminta - Printing, publishing and allied industries	147.7	147.5	149.9	148.0	152.6	152.7
35	Kemiallisten, maaöljy-, kumi- ja muovituotteiden valmistus - Manufacture of chemicals and of chemical, petroleum, coal, rubber and plastic products	164.8	164.5	165.6	164.3	168.0	171.1
36	Savi-, lasi- ja kivituotteiden valmistus - Manufacture of mineral products	161.0	160.7	163.5	161.7	165.3	167.1
37	Metallien valmistus - Basic metal industries	164.0	163.3	168.0	164.5	169.7	173.7
38	Metalli- ja konepajatuotteiden valmistus - Manufacture of fabricated metal products, machinery and equipment	165.1	164.7	168.5	165.4	170.5	172.7

00022 TILASTOKESKUS
00022 STATISTIKCENTRALEN

Postitus
2 lk kirje

PMM
00022/1

SVT Suomen Virallinen Tilasto
Finlands Officiella Statistik
Official Statistics of Finland

Statistics Finland

Index of wage and
salary earnings
Third quarter 1994

Tiedustelut - Förfrågningar - Inquiries:

Jorma Niskavaara
(90) 17 341

*Tarjoamme tietoa uudessa julkaisussamme juuri Sinulle,
joka olet kiinnostunut alasi palkkakehityksestä*

YKSITYISTEN HYVINVOINTIPALVELUJEN PALKAT 1994

*Julkaisu sisältää tiedot palkansaajien lukumääristä ja ansioista
ammatin ja koulutuksen mukaan seuraavilla toimialoilla:*

- * TUTKIMUSTOIMINTA
- * TERVEYS- JA SOSIAALIPALVELUT
- * JÄRJESTÖTOIMINTA
- * EVANKELISLUTERILAINEN SEURAKUNTA

Tilaa jo tänään uutuustuote hintaan 110 mk!

Tilaukset: Puhelin (90) 1734 2011
Telefax (90) 1734 2474

Myynti:

Försäljning:

Hinta — Pris

Julkaisujen myynti / 3B
00022 TILASTOKESKUS
Puh. (90) 1734 2011

Publikationsförsäljning / 3B
00022 STATISTIKCENTRALEN
Tfn (90) 1734 2011

35 mk

ISSN 0784-8218