

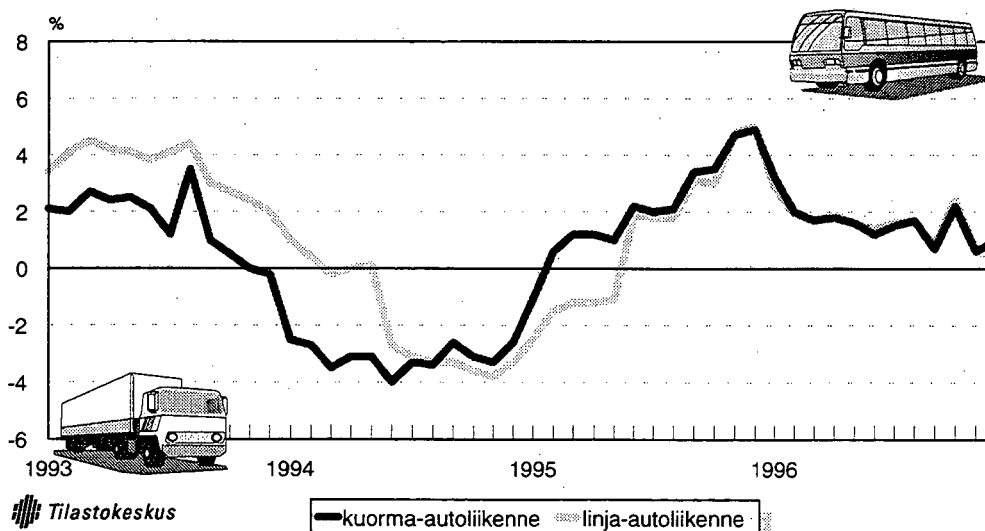
# Kuorma-autoliikenteen kustannusindeksi

## Kostnadsindex för lastbilstrafik

1996, 4. neljännes – 4 kvartalet

		1996:10	1996:11	1996:12	IV/1996
<b>Kuorma-autoliikenteen kustannusindeksi</b> <b>Kostnadsindex för lastbilstrafik</b>	1990 = 100	111,4	110,8	111,4	
Kuorma-autoliikenteen kustannusindeksi Kostnadsindex för lastbilstrafik	1985 = 100	154,5	153,6	154,4	
Ammattimaisen kuorma-autoliikenteen kustannustekijöiden hintaindeksi Prisindex för kostnadsfaktorer i yrkesmässig lastbilstrafik	1974 = 100				489

### Kuorma-autoliikenteen ja linja-autoliikenteen kustannusindeksien vuosimuutokset Kostnadsindex för lastbilstrafik och busstrafik, årsförändringar



## Kuorma-autoliikenteen kustannusindeksi - Kostnadsindex för lastbilstrafik (1990=100)

Indeksit ajoneuvotyypin mukaan ja vuosimuutos - Index efter biltyp och årsförändring

Ilman arvonlisäveroa - Exkl. mervärdesskatt

Ajoneuvot	Pakettiautot ja kevyet kuorma-autot		Raskaat kuorma-autot		Perävaunuyhdistelmät		Kokonaisindeksi		
Fordonstyp	Paketbilar och lätta lastbilar		Tunga lastbilar		Trailerkombinationer		Totalindex		
Vuosi ja kuukausi	vuosimuutos årsförändring		vuosimuutos årsförändring		vuosimuutos årsförändring		vuosimuutos årsförändring		
År och månad	(8)	%	(27)	%	(65)	%	(100)	%	
1991	104,7	4,7	104,1	4,1	104,2	4,2	104,2	4,2	
1992	108,1	3,3	107,2	3,0	107,6	3,3	107,6	3,2	
1993	113,8	5,2	108,3	1,0	109,2	1,5	109,3	1,7	
1994	111,3	-2,2	105,0	-3,1	105,7	-3,2	106,0	-3,1	
1995	113,9	2,3	107,5	2,4	107,8	2,0	108,2	2,1	
1996	116,2	2,0	109,1	1,5	109,5	1,5	109,9	1,6	
1995	I	110,9	-2,3	105,2	-1,1	106,1	-1,0	106,2	-1,1
	II	112,9	-0,1	106,7	0,7	107,4	0,7	107,6	0,6
	III	113,0	0,4	107,0	1,4	107,4	1,2	107,7	1,2
	IV	113,0	0,5	106,9	1,6	107,3	1,1	107,6	1,2
	V	113,1	0,4	107,0	1,4	107,4	1,0	107,7	1,0
	VI	113,2	2,8	106,9	2,6	107,3	2,0	107,7	2,2
	VII	113,1	2,5	106,8	2,3	107,2	1,8	107,5	2,0
	VIII	113,1	2,5	106,8	2,4	107,2	1,9	107,6	2,1
	IX	115,4	4,5	108,7	3,8	108,7	3,1	109,3	3,4
	X	115,3	4,5	108,4	3,8	108,5	3,2	109,0	3,5
	XI	117,1	6,3	109,7	5,1	109,5	4,4	110,1	4,7
	XII	117,0	6,1	109,7	5,1	109,7	4,6	110,3	4,9
1996	I	115,9	4,5	108,9	3,5	109,1	2,9	109,6	3,2
	II	115,9	2,7	109,0	2,2	109,4	1,8	109,8	2,0
	III	115,8	2,4	108,8	1,7	109,2	1,6	109,6	1,7
	IV	115,8	2,5	108,8	1,8	109,2	1,8	109,6	1,8
	V	115,7	2,4	108,7	1,6	108,9	1,4	109,4	1,6
	VI	115,4	2,0	108,3	1,3	108,5	1,1	109,0	1,2
	VII	115,5	2,1	108,5	1,6	108,7	1,4	109,2	1,5
	VIII	115,7	2,3	108,6	1,7	108,9	1,6	109,4	1,7
	IX	116,0	0,5	109,1	0,4	109,6	0,8	110,0	0,7
	X	117,6	2,1	110,6	1,9	111,0	2,4	111,4	2,2
	XI	117,2	0,2	110,0	0,2	110,4	0,8	110,8	0,6
	XII	117,7	0,6	110,5	0,8	111,0	1,2	111,4	1,0

### Kuorma-autoliikenteen kustannusindeksi - Kostnadsindex för lastbilstrafik (1985=100)

Vuosi ja kuukausi	Kevyet kuorma-autot	Raskaat kuorma-autot	Perävaunuyhdistelmät	Kokonaisindeksi	
År och månad	Lätta lastbilar	Tunga lastbilar	Trailerkombinationer	Totalindex	
1996	I	168,7	152,5	150,0	152,0
	II	168,8	152,7	150,3	152,2
	III	168,6	152,4	150,1	152,0
	IV	168,6	152,4	150,1	152,0
	V	168,5	152,2	149,7	151,7
	VI	168,1	151,6	149,1	151,1
	VII	168,2	151,9	149,4	151,3
	VIII	168,4	152,1	149,8	151,7
	IX	168,9	152,8	150,7	152,5
	X	171,3	154,8	152,7	154,5
	XI	170,7	154,0	151,7	153,6
	XII	171,4	154,8	152,6	154,4

**Indeksit kustannustekijöittäin, kokonaisindeksi - Index efter kostnadsfaktor, totalindex**  
Ilman arvonlisäveroa - Exkl. mervärdesskatt

Vuosi ja kuukausi	Kuljettajien palkat	Väilliset palkat	Päivärahat ja majoitus	Polttoaineet	Korjaus ja huolto	Renkaat	Pääoma-poisto	Korko-kustannukset	Vakuutukset	Liikennöimis-maksut	Hallinto	Yllä-pito	Kokonais-indeksi	
År och månad	Löner	Indirekta lönekostnader	Dagtrak. och inkvartering	Bränsle	Reparation och service	Däck	Kapitalavskrivning	Räntekostnader	Försäkringar	Trafikeringsavgifter	Förvaltning	Underhållskostnader	Totalindex	
	(22,8)	(14,3)	(1,3)	(16,2)	(8,1)	(3,8)	(13,3)	(7,9)	(4,1)	(2,0)	(4,5)	(1,7)	(100)	
1991	106,0	102,1	105,1	101,3	105,7	104,5	104,1	107,1	107,8	100,0	102,1	106,8	104,2	
1992	108,3	103,1	111,2	96,6	113,0	115,3	110,4	118,3	115,4	100,3	102,5	111,8	107,6	
1993	108,3	113,0	112,2	100,5	114,0	121,8	116,4	99,7	118,2	100,5	106,1	111,0	109,3	
1994	108,3	114,3	110,8	102,4	106,9	106,7	114,7	75,6	110,5	99,7	106,8	112,2	106,0	
1995	112,6	119,2	113,6	105,0	104,8	101,6	116,0	77,7	111,1	104,0	110,2	114,1	108,2	
1996	117,7	119,1	114,3	110,2	106,8	104,3	117,3	63,3	117,0	104,6	112,2	117,2	109,9	
1995	I	108,3	114,6	111,8	107,8	102,9	97,4	115,0	76,4	110,5	102,6	107,0	112,0	106,2
	II	111,4	117,9	113,3	108,0	102,7	97,4	115,0	77,2	110,5	102,6	110,0	112,0	107,6
	III	111,4	117,9	113,5	106,5	103,9	99,7	115,9	77,8	110,5	102,6	110,0	112,0	107,7
	IV	111,4	117,9	113,5	105,6	103,9	100,0	115,9	78,4	110,5	102,6	110,0	112,0	107,6
	V	111,4	117,9	113,3	105,5	104,7	100,0	115,9	78,3	110,5	102,6	110,0	113,9	107,7
	VI	111,4	117,9	113,8	104,7	104,7	101,4	115,9	78,3	110,5	105,0	110,1	113,9	107,7
	VII	111,4	117,9	113,8	102,7	104,7	103,7	116,1	78,4	111,8	105,0	110,2	113,9	107,5
	VIII	111,4	117,9	113,8	103,0	104,7	103,7	116,1	78,7	111,8	105,0	110,2	113,9	107,6
	IX	114,5	121,2	114,2	104,3	106,7	103,7	116,4	78,6	111,8	105,0	110,2	117,0	109,3
	X	114,5	121,2	114,3	102,9	106,7	103,9	116,4	78,2	111,8	105,0	110,1	117,0	109,0
	XI	117,3	124,1	114,1	103,5	106,7	103,9	116,4	77,1	111,8	105,0	112,3	116,9	110,1
	XII	117,3	124,1	114,1	106,0	105,1	103,9	116,6	75,3	111,8	105,0	112,3	114,4	110,3
1996	I	117,3	118,7	113,9	107,3	105,1	104,2	117,1	71,9	115,3	104,6	111,7	114,4	109,6
	II	117,3	118,7	114,3	109,8	105,2	104,2	117,1	68,7	115,3	104,6	111,7	114,8	109,8
	III	117,3	118,7	114,3	109,7	105,2	104,2	117,1	66,8	115,3	104,6	111,7	114,8	109,6
	IV	117,3	118,7	114,3	110,4	105,2	104,2	117,1	65,4	115,3	104,6	111,7	114,9	109,6
	V	117,3	118,7	114,3	108,0	107,1	104,2	117,1	64,6	115,3	104,6	111,8	118,0	109,4
	VI	117,3	118,7	114,3	106,3	107,1	104,4	117,1	62,8	115,3	104,6	111,8	118,0	109,0
	VII	117,3	118,7	114,3	107,0	107,1	104,4	117,1	61,9	118,7	104,6	111,8	118,0	109,2
	VIII	117,3	118,7	114,3	108,5	107,4	104,4	117,1	61,4	118,7	104,6	111,8	117,9	109,4
	IX	117,3	118,7	114,4	112,7	107,2	104,4	117,1	60,8	118,7	104,6	111,8	117,7	110,0
	X	119,1	120,5	114,4	116,4	107,4	104,4	118,0	60,2	118,7	104,6	113,6	117,9	111,4
	XI	119,1	120,5	114,4	113,6	107,4	104,4	118,0	57,8	118,7	104,6	113,6	117,8	110,8
	XII	119,1	120,5	114,4	115,6	110,0	104,3	118,0	57,5	118,7	104,6	113,6	122,1	111,4

Eri autoryhmien kustannustekijöittäin eritellyt indeksipisteluvut (taulukot 3, 4 ja 5) on saatavissa Tilastokeskuksesta. Index efter kostnadsfaktor för olika biltyper (tabellerna 3, 4 och 5) kan erhållas vid Statistikcentralen.

SVT Suomen Virallinen Tilasto  
Finlands Officiella Statistik  
Official Statistics of Finland

Kuorma-autoliikenteen kustannusindeksi 1996:4  
Kostnadsindex för lastbilstrafik  
Cost Index for Road Transport of Goods

Tiedustelut – Förfrågningar:

Matti Kauhanen  
Tuula Turunen  
(09) 17 341

**Enemmän tietoa indekseistä**

Muistio nro 130  
Kuorma-autoliikenteen kustannusindeksi 1990=100  
Tilausnumero 9613  
**Hinta 40 mk (toimitusmaksu 30 mk)**

Muistio nro 129  
Linja-autoliikenteen kustannusindeksi 1990=100  
**Hinta 40 mk (toimitusmaksu 30 mk)**

**Julkaisumyynti:** Tilastokeskus (09) 1734 2011

**Kuukausitulosteet ja erityisindeksit:**  
Tuula Turunen (09) 1734 3369  
Matti Kauhanen (09) 1734 3468