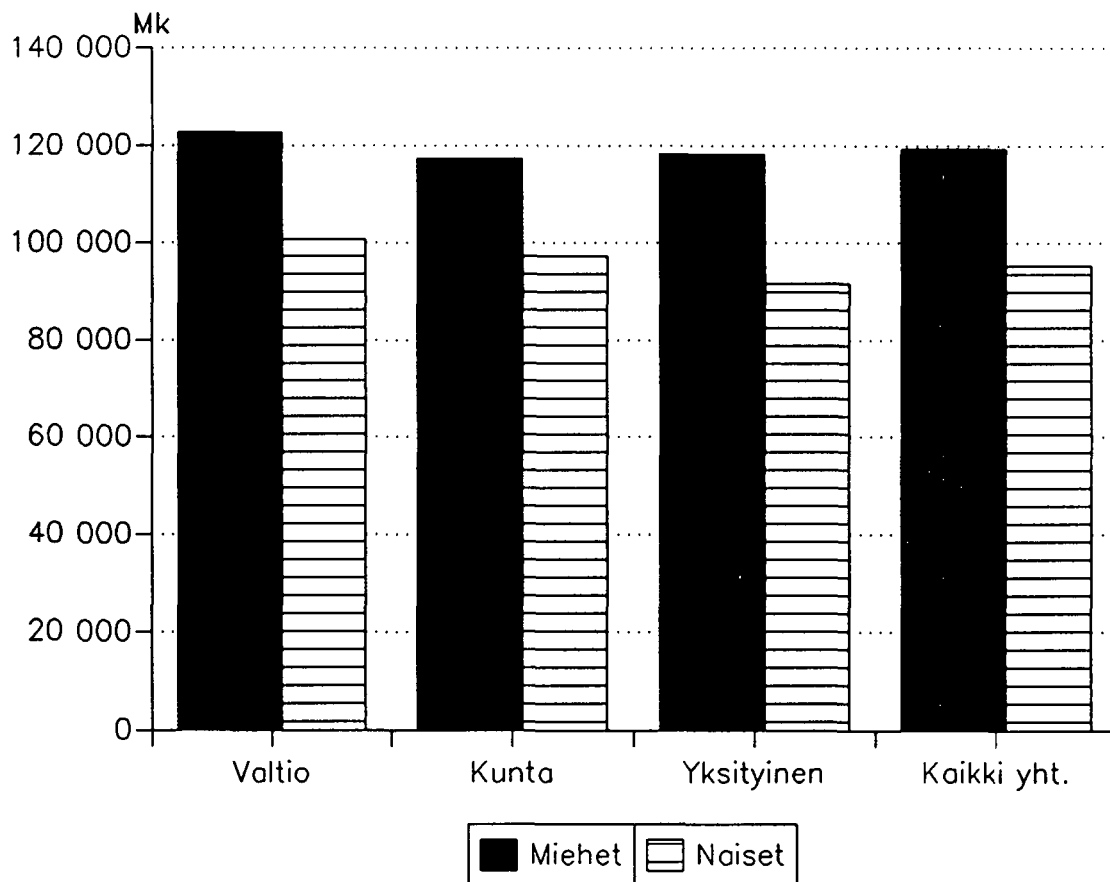


Ansiotasoindeksi

Förtjänstnivåindex
Vuosiansiot

29.11.1991

Vuosiansiot sektoreittain 1990



PALKANSAAJIEN ANSIOTASOINDEKSI VUONNA 1990

Palkansaajien ansiotasoindeksi lasketaan palkkatilastojen, sopimusvaikutusarvioiden ja liukumaarvioiden avulla. Siten indeksin tuoreimmat tiedot ovat osin arvioihin perustuvia ennakkotietoja, jotka tarkentuvat sitä mukaa kuin palkkatilastot valmistuvat. Vuoden 1990 palkkatilastojen valmistuttua ansiotasoindeksin vuoden 1990 tiedot ovat tulleet lopullisiksi. Neljännesvuosittaiseen kehitykseen sisältyy kuitenkin em. ansiokehitysarvioiden vaikutusta, sillä kuukausipalkkaisten palkkatilastot laaditaan kerran vuodessa yhtä kuukautta koskevinä. Nämä tiedot muokataan ansiotasoindeksin laskennassa neljännesvuosittaisiksi aikasarjoiksi.

ANSIOKEHITYS VUONNA 1990

Palkansaajien ansiot olivat vuonna 1990 keskimäärin 9,2 prosenttia korkeammat kuin edellisenä vuonna. Reaalinousu oli 2,9 prosenttia. Ansioiden noususta sopimuskorotuksien vaikutus oli 5,5 prosenttia ja liukuman ja rakennemuutoksien vaikutus 3,7 prosenttia. Vuoden 1990 neljännellä neljänneksellä ansiotaso oli 10 prosenttia korkeampi kuin vuotta aikaisemmin. Tästä vuosusta 0,1 prosenttiyksikköä johtui työajan lyhentämisestä.

Palkansaajien keskimääräinen kuukausiansio oli vuonna 1990 8631 mk. Miessten keskiansio oli 9534 ja naisten 7613 mk. Keskiansioihin vaikuttavat varsinaisten palkkaerojen lisäksi palkansaajaryhmien rakenteelliset erot, mm. sijoittuminen työmarkkinoilla erilaisiin tehtäviin.

Ansiotasoindeksin aineistosta laskettu palkansaajien keskimääräinen vuosiansio oli 108049 mk. Valtiosektorilla vuosiansio oli 114234, kuntasektorilla 103198, yksityisellä sektorilla 108143 ja voittoa tavoittelemattomalla sektorilla 116832 mk. Miesten vuosiansio oli 119336 ja naisten 95254 mk.

MITÄ ANSIOTASOINDEKSI MITTAA

Palkansaajien ansiotasoindeksi 1985=100 mittaa palkansaajien säännöllisen työajan keskiansioiden kehitystä. Tuntipalkkaisilla palkansaajilla (työntekijöillä) mitataan säännöllisen, tehdyn työajan keskituntiansioiden ja kuukausipalkkaisilla (toimihenkilöillä) kokoaikaisten palkansaajien

säännöllisen työajan keskimääräisten kuukausiansioiden kehitystä neljännesvuosittain. Uudistuksessa eivät virallisen indeksin laskentaperiaatteet oleellisesti muutu.

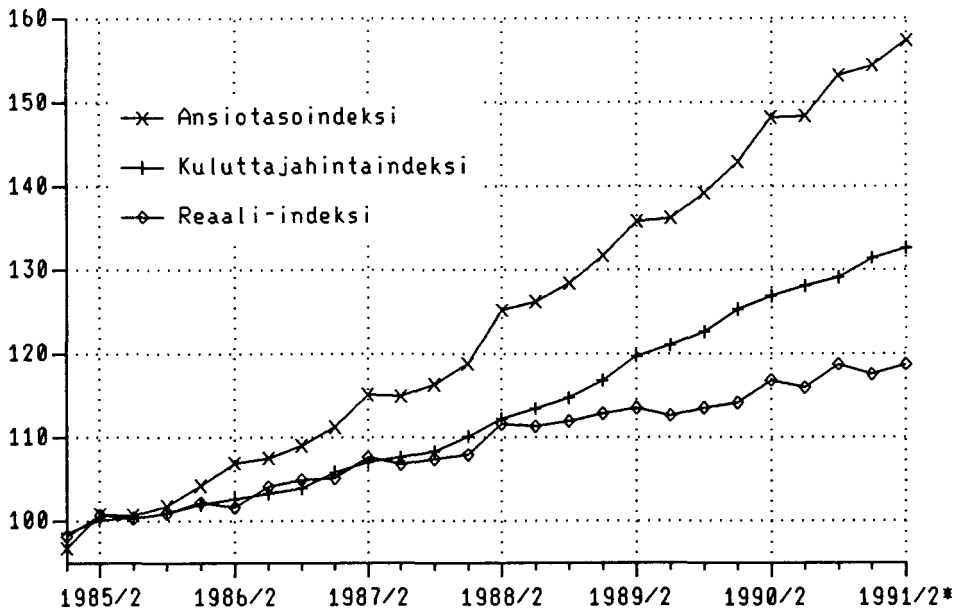
Sopimuspalkkaindeksi mittaa työ- ja virkaehtosopimusten mukaisten palkanmuutosten vaikutusta keski-ansioihin. Sopimusvaikutusarviot saadaan Suomen Työnantajain Keskusliitosta (STK), Liiketyönantajain Keskusliitosta (LTK), Kunnallisesta Työmarkkinalaitoksesta (KT), Valtion Työmarkkinalaitoksesta (VTML) ja Kirkon Sopimusvaltuuskunnasta.

TYÖAJAN LYHENTÄMISEN VAIKUTUS INDEKSIIN

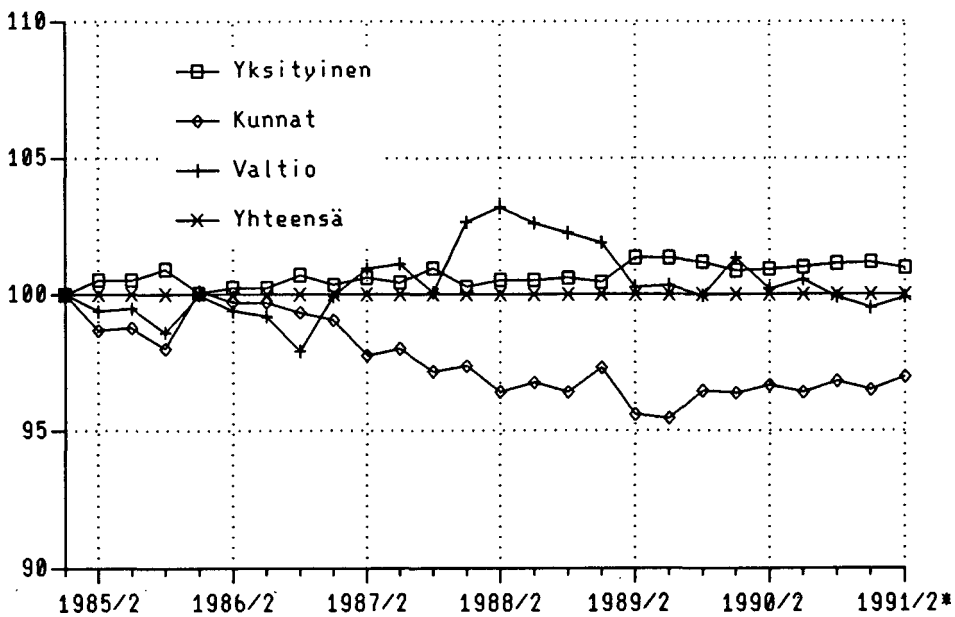
Vuonna 1986 sovittiin työajan lyhentämisestä ansiotasoa alentamatta. Teollisuuden työntekijöiden ja valtion ja kuntien tuntipalkkaisten sopimusaloilla ns. Pekkas-vapaiden ajalta maksettiin palkkaa, jota ei yleensä luettu tehdyn työajan ansioon eikä se siis näkynyt ansiotasoindeksissä. Kuitenkin saha- ja levy- sekä puusepänteollisuudessa ansiokompensaatio maksettiin korottamalla tehdyn työajan tuntipalkkoja, mikä nosti teollisuuden työntekijöiden ansiotasoindeksiä vuosina 1986 ja 1987 0,1 prosenttia.

Vuoden 1988 aikana myös metalliteollisuudessa ja valtion ja kuntien tuntipalkkaisilla työajan lyhentämisen ansiokompensaatiota alettiin maksaa vapaa-ajan palkan sijasta tehdyn työajan palkkana, jolloin se tuli palkkatilastojen ja ansiotasoindeksin ansiokäsittelyn piiriin. Maksutavan muutos ja edelleen jatkunut työajan lyhentäminen vaikuttavat indeksiin korottavasti. Ansiotasoindeksin nousuun neljänneltä neljännekseltä 1989 neljännelle neljännekselle 1990 vaikutus oli kaikilla palkansaajilla 0,1 prosenttiyksikköä, mikä on työajan lyhentämisen vaikutusta.

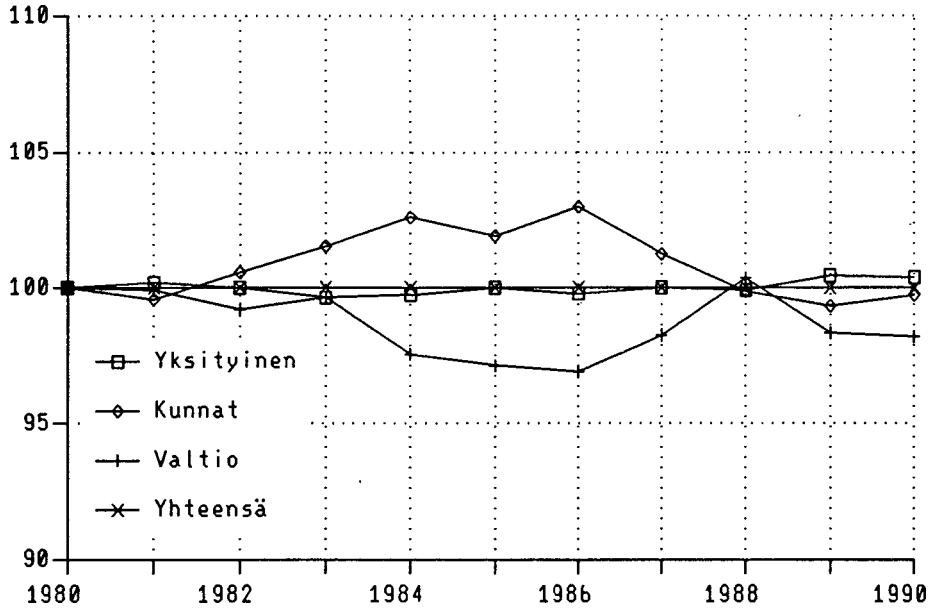
ANSIOTASOINDEKSI 1985 = 100 Nimellis- ja reaali-kehitys



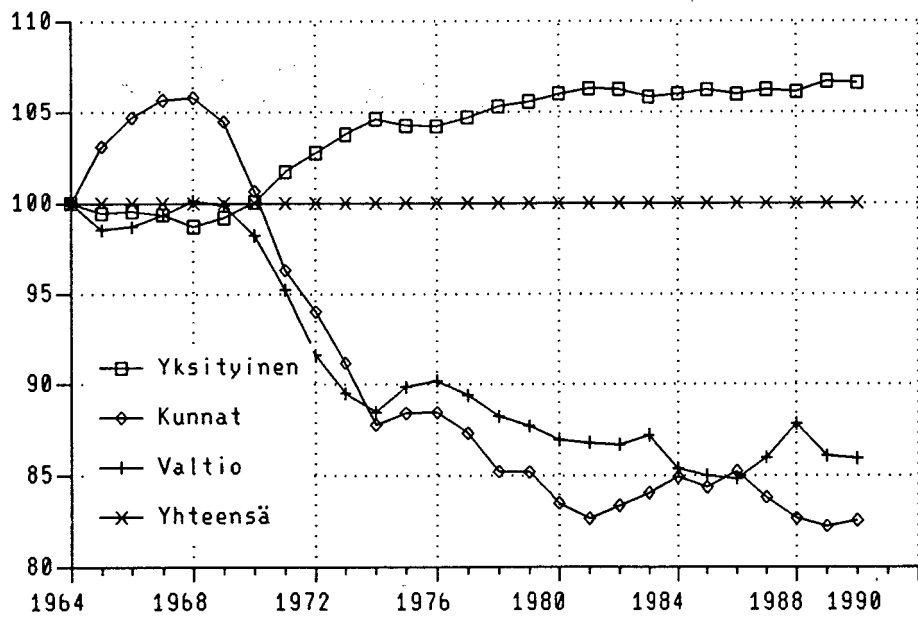
SUhteellinen ANSIOKEHITYS Kaikki palkansaajat = 100 (I/1985=100)



SUhteellinen ansiokehitys
Kaikki palkansaajat = 100
(1980=100)



SUhteellinen ansiokehitys
Kaikki palkansaajat = 100
(1964=100)



Indeksien aikasarjat

- 5 -

PALKANSAAJIEN YLEINEN ANSIOTASOINDEKSI 1964-100 LÖNTAGARNAS ALLMÄN FÖRTJÄNSTNIVÅINDEX 1964-100

TOIMIALA - NÄRINGSGRÉN	VUOSI JA NELJÄNNEKSI - ÅR OCH KVARTAL														
	1964					1965					1966				
PALKANSAAJARYHMÄ -															
LÖNTAGARGRUPP	I	II	III	IV	I-IV	I	II	III	IV	I-IV	I	II	III	IV	I-IV
MAATALOUS - LANTBRUK.....	97.0	101.0	97.0	108.0	100.0	115.0	113.0	114.0	121.0	115.0	121.0	130.0	128.0	130.0	128.0
työntek. - arbetstagare....	97.0	101.0	97.0	108.0	100.0	115.0	113.0	114.0	121.0	115.0	121.0	130.0	128.0	130.0	128.0
toimihenk. - tjänstemän....	97.0	101.0	100.0	108.0	100.0	115.0	113.0	114.0	120.0	115.0	121.0	130.0	129.0	130.0	128.0
METSÄTALOUS - SKOGSBRUK.....	97.0	104.0	105.0	98.0	100.0	109.0	109.0	112.0	110.0	110.0	106.0	121.0	122.0	118.0	114.0
työntek. - arbetstagare....	97.0	105.0	106.0	97.0	100.0	109.0	110.0	113.0	111.0	110.0	104.0	122.0	122.0	119.0	114.0
toimihenk. - tjänstemän....	98.0	100.0	100.0	103.0	100.0	108.0	108.0	108.0	108.0	108.0	111.0	115.0	118.0	118.0	115.0
TEOLLISUUS - INDUSTRI.....	96.0	100.0	100.0	103.0	100.0	107.0	109.0	109.0	109.0	108.0	111.0	116.0	119.0	120.0	117.0
työntek. - arbetstagare....	96.0	100.0	100.0	103.0	100.0	107.0	109.0	109.0	109.0	109.0	111.0	117.0	120.0	120.0	117.0
toimihenk. - tjänstemän....	98.0	100.0	100.0	103.0	100.0	108.0	108.0	108.0	108.0	108.0	112.0	115.0	118.0	118.0	115.0
RAKENNUSTOIMINTA -															
BYGGNADSVÄRKSAMHET.....	95.0	101.0	100.0	104.0	100.0	105.0	109.0	109.0	110.0	108.0	108.0	115.0	120.0	122.0	116.0
työntek. - arbetstagare....	94.0	101.0	101.0	104.0	100.0	105.0	109.0	110.0	110.0	108.0	108.0	115.0	120.0	122.0	116.0
toimihenk. - tjänstemän....	97.0	100.0	100.0	103.0	100.0	108.0	108.0	108.0	108.0	108.0	112.0	116.0	119.0	119.0	117.0
TALONRAKENNUSTOIMINTA JA															
ALATURAKOINTI - HUSBYGGNADS-															
VERKSAMHET.....	94.0	100.0	100.0	105.0	100.0	104.0	109.0	109.0	110.0	108.0	107.0	114.0	120.0	122.0	116.0
työntek. - arbetstagare....	94.0	100.0	100.0	105.0	100.0	104.0	109.0	110.0	110.0	108.0	106.0	114.0	120.0	123.0	116.0
toimihenk. - tjänstemän....	97.0	100.0	100.0	103.0	100.0	108.0	108.0	108.0	108.0	108.0	112.0	115.0	117.0	117.0	115.0
MAA- JA VESIRAKENNUS -															
ANLÄGGNINGSVÄRKSAMHET.....	96.0	102.0	101.0	103.0	100.0	107.0	109.0	110.0	109.0	108.0	111.0	117.0	121.0	121.0	117.0
työntek. - arbetstagare....	95.0	102.0	102.0	103.0	100.0	106.0	109.0	110.0	109.0	108.0	110.0	118.0	120.0	120.0	117.0
toimihenk. - tjänstemän....	97.0	100.0	100.0	103.0	100.0	108.0	109.0	109.0	109.0	108.0	113.0	116.0	122.0	122.0	118.0
LIIKENNE - SAMFÄRDSEL.....	97.0	100.0	100.0	103.0	100.0	108.0	108.0	108.0	108.0	108.0	111.0	115.0	116.0	117.0	115.0
työntek. - arbetstagare....	96.0	100.0	100.0	104.0	100.0	108.0	108.0	108.0	108.0	108.0	111.0	115.0	116.0	118.0	115.0
toimihenk. - tjänstemän....	98.0	100.0	100.0	103.0	100.0	107.0	107.0	107.0	107.0	107.0	112.0	114.0	117.0	117.0	115.0
KAUPPA - HANDEL.....	98.0	100.0	100.0	102.0	100.0	107.0	107.0	107.0	107.0	107.0	110.0	115.0	115.0	115.0	113.0
PANKIT - BANKER.....	97.0	99.0	99.0	104.0	100.0	109.0	109.0	109.0	109.0	109.0	112.0	118.0	118.0	118.0	116.0
VAKUUTUS - FÖRSÄKRING.....	98.0	100.0	100.0	102.0	100.0	106.0	106.0	106.0	106.0	106.0	109.0	116.0	116.0	116.0	114.0
ASUNT. OMISTUS - BOSTÄDER....	88.0	102.0	102.0	108.0	100.0	112.0	113.0	113.0	113.0	113.0	116.0	122.0	124.0	124.0	121.0
JULKINEN HALLINTO -															
OFFENTLIG FÖRVALTNING.....	97.0	100.0	100.0	103.0	100.0	107.0	108.0	108.0	108.0	108.0	113.0	115.0	120.0	120.0	117.0
työntek. - arbetstagare....	97.0	100.0	100.0	104.0	100.0	108.0	109.0	109.0	109.0	109.0	113.0	117.0	121.0	122.0	118.0
toimihenk. - tjänstemän....	97.0	100.0	100.0	103.0	100.0	107.0	108.0	108.0	108.0	108.0	112.0	115.0	119.0	119.0	116.0
PALVELUKSET - TJÄNSTER.....	97.0	100.0	100.0	104.0	100.0	109.0	110.0	110.0	111.0	110.0	115.0	118.0	121.0	122.0	119.0
Y H T E E N S Ä - T O T A L	96.6	100.3	100.2	103.1	100.0	107.5	108.8	108.9	109.2	108.6	111.2	116.5	119.2	119.5	116.5
työntek. - arbetstagare....	95.9	100.9	100.7	103.1	100.0	107.2	109.1	109.4	109.8	108.8	110.1	117.1	119.8	120.2	116.5
toimihenk. - tjänstemän....	97.4	99.7	99.7	103.2	100.0	108.0	108.3	108.4	108.4	108.2	112.5	115.8	118.5	118.6	116.4
YKSITYISET - PRIVATA.....	97.0	100.0	100.0	103.0	100.0	107.0	108.0	109.0	109.0	108.0	110.0	116.0	119.0	119.0	116.0
KUNNAT - KOMMUNER.....	96.0	100.0	100.0	104.0	100.0	111.0	113.0	113.0	113.0	112.0	119.0	120.0	124.0	124.0	122.0
VALTIO - STATEN.....	97.0	100.0	100.0	103.0	100.0	107.0	107.0	107.0	107.0	107.0	110.0	114.0	119.0	119.0	115.0

Desimaalin (5) jäljessä oleva (') merkitsee, että se on korotettu -
(') efter decimalen (5) anger att den är upphöjd.

TOIMIALA - NÄRINGSGREN PALKANSAAJARYHMÄ - LÖNTAGARGRUPP	VUOSI JA NELJÄNNES - ÅR OCH KVARTAL														
	1967					1968					1969				
	I	II	III	IV	I-IV	I	II	III	IV	I-IV	I	II	III	IV	I-IV
MAATALOUS - LANTBRUK.....	134.0	140.0	138.0	144.0	139.0	146.0	150.0	153.0	157.0	151.0	162.0	160.0	161.0	171.0	162.0
työntek. - arbetstagare....	134.0	140.0	138.0	144.0	139.0	146.0	150.0	153.0	157.0	151.0	162.0	160.0	162.0	171.0	162.0
toimihenk. - tjänstemän....	134.0	140.0	138.0	144.0	139.0	146.0	150.0	152.0	157.0	151.0	162.0	160.0	161.0	171.0	162.0
METSÄTALOUS - SKOGSBRUK.....	114.0	130.0	130.0	131.0	124.0	124.0	145.0	155.0	143.0	140.0	142.0	178.0	175.0	155.0	156.0
työntek. - arbetstagare....	112.0	131.0	131.0	133.0	124.0	121.0	146.0	158.0	143.0	140.0	142.0	185.0	182.0	157.0	158.0
toimihenk. - tjänstemän....	123.0	124.0	127.0	127.0	125.0	136.0	138.0	141.0	141.0	139.0	146.0	146.0	146.0	146.0	146.0
TEOLLISUUS - INDUSTRI.....	124.0	126.0	129.0	129.0	127.0	137.0	139.0	143.0	144.0	141.0	149.0	151.0	152.0	154.0	151.0
työntek. - arbetstagare....	124.0	127.0	129.0	130.0	128.0	137.0	139.0	144.0	145.0	142.0	151.0	153.0	154.0	157.0	154.0
toimihenk. - tjänstemän....	123.0	124.0	127.0	127.0	125.0	136.0	137.0	141.0	141.0	139.0	145.0	145.0	145.0	145.0	145.0
RAKENNUSTOIMINTA -															
BYGGNADSVÄRKSAMHET.....	122.0	127.0	127.0	127.0	126.0	131.0	136.0	139.0	141.0	137.0	144.0	148.0	151.0	154.0	149.0
työntek. - arbetstagare....	120.0	127.0	126.0	126.0	125.0	129.0	135.0	138.0	141.0	136.0	143.0	148.0	151.0	155.0	149.0
toimihenk. - tjänstemän....	128.0	129.0	131.0	131.0	130.0	138.0	140.0	143.0	143.0	141.0	149.0	149.0	149.0	149.0	149.0
TALONRAKENNUSTOIMINTA JA															
ALAUROKINTI - HUSBYGGNADS-															
VERKSAMHET.....	120.0	126.0	126.0	126.0	124.0	128.0	135.0	137.0	140.0	135.0	141.0	145.0	149.0	153.0	147.0
työntek. - arbetstagare....	119.0	127.0	125.0	126.0	124.0	127.0	135.0	137.0	140.0	135.0	140.0	146.0	149.0	154.0	147.0
toimihenk. - tjänstemän....	123.0	124.0	126.0	126.0	125.0	135.0	136.0	140.0	140.0	138.0	144.0	144.0	144.0	144.0	144.0
MAA- JA VESIRAKENNUS -															
ANLÄGGNINGSVERKSAMHET.....	125.0	128.0	130.0	129.0	128.0	136.0	137.0	143.0	144.0	140.0	151.0	153.0	154.0	156.0	153.0
työntek. - arbetstagare....	123.0	127.0	128.0	127.0	126.0	134.0	135.0	142.0	143.0	138.0	150.0	152.0	154.0	157.0	153.0
toimihenk. - tjänstemän....	132.0	133.0	135.0	135.0	134.0	142.0	143.0	147.0	145.0	153.0	153.0	153.0	153.0	153.0	153.0
LIIKENNE - SAMFÄRDEL.....	124.0	126.0	127.0	128.0	126.0	138.0	140.0	143.0	144.0	141.0	150.0	151.0	150.0	152.0	151.0
työntek. - arbetstagare....	125.0	127.0	128.0	130.0	127.0	140.0	142.0	145.0	146.0	144.0	153.0	155.0	153.0	156.0	154.0
toimihenk. - tjänstemän....	122.0	123.0	125.0	125.0	124.0	135.0	136.0	140.0	140.0	138.0	144.0	144.0	144.0	144.0	144.0
KAUPPA - HANDEL.....	119.0	122.0	124.0	124.0	122.0	132.0	134.0	137.0	137.0	135.0	143.0	143.0	144.0	144.0	144.0
PANKIT - BANKER.....	123.0	127.0	127.0	127.0	126.0	136.0	137.0	141.0	141.0	139.0	146.0	147.0	148.0	148.0	148.0
VAKUUTUS - FÖRSÄKRING.....	121.0	121.0	126.0	126.0	124.0	136.0	139.0	143.0	143.0	140.0	147.0	147.0	148.0	148.0	147.0
ASUNT. OMISTUS - BOSTÄDER....	128.0	132.0	132.0	132.0	131.0	137.0	145.0	145.0	146.0	143.0	152.0	153.0	154.0	155.0	154.0
JULKINEN HALLINTO -															
OFFENTLIG FÖRVALTNING.....	126.0	127.0	129.0	129.0	128.0	138.0	142.0	146.0	146.0	144.0	151.0	151.0	151.0	152.0	151.0
työntek. - arbetstagare....	127.0	128.0	131.0	131.0	129.0	140.0	142.0	147.0	147.0	144.0	154.0	154.0	155.0	156.0	155.0
toimihenk. - tjänstemän....	126.0	126.0	128.0	128.0	127.0	138.0	142.0	146.0	146.0	143.0	151.0	151.0	151.0	151.0	151.0
PALVELUKSET - TJÄNSTER.....	128.0	130.0	132.0	132.0	131.0	143.0	145.0	149.0	149.0	147.0	155.0	155.0	156.0	156.0	155.0
Y H T E E N S Ä - T O T A L	123.3	126.9	128.5	128.9	126.8	136.0	139.8	144.0	143.8	140.8	148.6	152.2	152.9	152.9	151.2
työntek. - arbetstagare....	122.3	127.4	128.5	129.2	126.6	134.4	139.5	144.3	143.9	140.3	148.6	154.7	155.7	155.7	152.8
toimihenk. - tjänstemän....	124.6	126.2	128.6	128.6	127.0	138.0	140.2	143.7	143.7	141.5	148.7	148.9	149.3	149.3	149.0
YKSITYISET - PRIVATA.....	122.0	126.0	128.0	128.0	126.0	134.0	138.0	143.0	142.0	139.0	147.0	151.0	152.0	152.0	150.0
KUNNAT - KOMMUNER.....	132.0	134.0	136.0	136.0	134.0	146.0	148.0	152.0	152.0	149.0	158.0	158.0	158.0	158.0	158.0
VALTIO - STATEN.....	124.0	126.0	128.0	128.0	126.0	137.0	140.0	144.0	144.0	141.0	149.0	151.0	152.0	152.0	151.0

TOIMIALA - NÄRINGSRETN	VUOSI JA NELJÄNNE - ÅR OCH KVARTAL														
	1970					1971					1972				
	I	II	III	IV	I-IV	I	II	III	IV	I-IV	I	II	III	IV	I-IV
MAATALOUS - LANTBRUK.....	180.0	180.0	180.0	187.0	181.0	200.0	209.0	210.0	219.0	210.0	235.0	251.0	255.0	271.0	253.0
työntek. - arbetstagare....	181.0	180.0	180.0	187.0	181.0	200.0	209.0	210.0	219.0	210.0	236.0	251.0	256.0	271.0	253.0
toimihenk. - tjänstemän....	180.0	180.0	179.0	186.0	180.0	199.0	208.0	208.0	218.0	208.0	234.0	248.0	252.0	268.0	250.0
METSÄTALOUS - SKOGSBRUK.....	161.0	186.0	177.0	175.0	171.0	198.0	225.0	233.0	211.0	211.0	213.0	249.0	267.0	237.0	235.0
työntek. - arbetstagare....	163.0	193.0	182.0	180.0	176.0	206.0	240.0	248.0	220.0	221.0	222.0	263.0	284.0	248.0	246.0
toimihenk. - tjänstemän....	151.0	153.0	155.0	155.0	153.0	165.0	165.0	168.0	162.0	168.0	177.0	192.0	192.0	193.0	188.0
TEOLLISUUS - INDUSTRI.....	162.0	164.0	166.0	169.0	165.0	179.0	185.0	190.0	196.0	188.0	198.0	215.0	217.0	219.0	212.0
työntek. - arbetstagare....	166.0	169.0	171.0	175.0	170.0	184.0	193.0	199.0	205.0	195.0	207.0	225.0	227.0	231.0	222.0
toimihenk. - tjänstemän....	151.0	152.0	154.0	154.0	153.0	165.0	165.0	167.0	172.0	167.0	175.0	189.0	189.0	190.0	186.0
RAKENNUSTOIMINTA -															
BYGGNADSVÄRKSAMHET.....	169.0	166.0	170.0	176.0	168.0	179.0	188.0	194.0	201.0	191.0	201.0	213.0	221.0	227.0	215.0
työntek. - arbetstagare....	161.0	168.0	172.0	179.0	170.0	182.0	193.0	200.0	207.0	195.0	206.0	219.0	228.0	235.0	222.0
toimihenk. - tjänstemän....	155.0	156.0	156.0	156.0	156.0	165.0	165.0	167.0	171.0	167.0	172.0	183.0	184.0	184.0	181.0
TALONRAKENNUSTOIMINTA JA															
ALAKOINTI - HUSBYGGNADSVÄRKSAMHET.....	156.0	163.0	168.0	177.0	166.0	177.0	188.0	196.0	204.0	191.0	202.0	216.0	224.0	233.0	219.0
työntek. - arbetstagare....	157.0	165.0	170.0	180.0	168.0	179.0	192.0	200.0	209.0	195.0	207.0	220.0	230.0	240.0	224.0
toimihenk. - tjänstemän....	150.0	151.0	152.0	152.0	151.0	162.0	162.0	164.0	169.0	164.0	169.0	183.0	183.0	184.0	180.0
MAA- JA VESIRAKENNUS -															
ANLÄGGNINGSVÄRKSAMHET.....	168.0	172.0	173.0	173.0	172.0	184.0	188.0	192.0	196.0	190.0	197.0	208.0	215.0	215.0	209.0
työntek. - arbetstagare....	171.0	175.0	176.0	177.0	175.0	189.0	194.0	198.0	202.0	196.0	204.0	215.0	224.0	224.0	217.0
toimihenk. - tjänstemän....	160.0	160.0	160.0	161.0	160.0	167.0	167.0	169.0	173.0	169.0	174.0	183.0	184.0	184.0	182.0
LIKENNE - SAMFÄRDSEL.....	161.0	163.0	163.0	164.0	163.0	175.0	176.0	179.0	186.0	179.0	185.0	196.0	201.0	203.0	196.0
työntek. - arbetstagare....	166.0	168.0	168.0	169.0	168.0	182.0	184.0	187.0	194.0	187.0	191.0	201.0	209.0	212.0	203.0
toimihenk. - tjänstemän....	152.0	153.0	154.0	154.0	153.0	162.0	162.0	165.0	173.0	165.0	173.0	186.0	188.0	188.0	184.0
KAUPPA - HANDEL.....	152.0	154.0	155.0	155.0	154.0	169.0	169.0	172.0	179.0	172.0	181.0	193.0	198.0	199.0	193.0
PANKIT - BANKER.....	155.0	157.0	158.0	158.0	157.0	172.0	172.0	175.0	182.0	175.0	184.0	200.0	202.0	203.0	197.0
VAKUUTUS - FÖRSÄKRING.....	156.0	160.0	163.0	164.0	161.0	177.0	177.0	181.0	191.0	181.0	192.0	208.0	209.0	210.0	205.0
ASUNT. OMISTUS - BOSTÄDER....	163.0	164.0	165.0	166.0	165.0	188.0	189.0	190.0	191.0	190.0	191.0	207.0	207.0	209.0	203.0
JULKINEN HALLINTO -															
OFFENTLIG FÖRVALTNING.....	158.0	158.0	159.0	160.0	159.0	167.0	168.0	170.0	175.0	170.0	173.0	182.0	183.0	185.0	181.0
työntek. - arbetstagare....	165.0	166.0	167.0	169.0	166.0	180.0	184.0	188.0	194.0	186.0	192.0	206.0	208.0	210.0	204.0
toimihenk. - tjänstemän....	157.0	157.0	157.0	157.0	157.0	165.0	165.0	166.0	170.0	166.0	169.0	177.0	178.0	179.0	175.0
PALVELUKSET - TJÄNSTER.....	162.0	163.0	164.0	165.0	164.0	176.0	177.0	180.0	185.0	180.0	186.0	197.0	200.0	201.0	196.0
Y H T E E N S Ä - T O T A L	160.5	164.3	165.2	167.0	163.9	177.8	183.4	187.7	191.9	184.8	193.0	208.1	212.6	213.2	206.3
työntek. - arbetstagare....	164.1	170.1	170.9	174.0	169.3	184.9	194.7	200.3	203.7	195.3	204.7	222.4	228.6	228.8	220.2
toimihenk. - tjänstemän....	155.9	156.8	157.8	158.0	157.1	168.7	168.7	171.4	176.7	171.4	178.0	189.9	192.1	193.0	188.3
YKSITYISET - PRIVATA.....	160.0	165.0	166.0	168.0	164.0	180.0	187.0	192.0	196.0	188.0	197.0	215.0	219.0	220.0	212.0
KUNNAT - KOMMUNER.....	164.0	165.0	165.0	165.0	165.0	174.0	175.0	178.0	184.0	178.0	186.0	193.0	197.0	199.0	194.0
VALTIO - STATEN.....	160.0	162.0	162.0	162.0	161.0	173.0	175.0	178.0	181.0	176.0	180.0	191.0	194.0	193.0	189.0

TOIMIALA - NÄRINGSREN PALKANSAAJARYHMÄ - LÖNTAGARGRUPP	VUOSI JA NELJÄNNEKSI - ÅR OCH KVARTAL														
	1976					1977					1978				
	I	II	III	IV	I-IV	I	II	III	IV	I-IV	I	II	III	IV	I-IV
MAATALOUS - LANTBRUK.....	582.0	592.0	600.0	637.0	598.0	650.0	664.0	670.0	706.0	669.0	711.0	732.0	746.0	774.0	743.0
työntek. - arbetstagare....	584.0	594.0	602.0	639.0	599.0	652.0	666.0	672.0	708.0	671.0	715.0	740.0	752.0	782.0	750.0
toimihenk. - tjänstemän....	571.0	579.0	587.0	623.0	585.0	637.0	649.0	655.0	690.0	654.0	690.0	697.0	714.0	741.0	711.0
METSÄTALOUS - SKOGSBRUK.....	447.0	530.0	538.0	487.0	491.0	482.0	573.0	564.0	535.0	537.0	544.0	571.0	604.0	574.0	573.0
työntek. - arbetstagare....	475.0	576.0	585.0	522.0	528.0	515.0	624.0	611.0	575.0	579.0	587.0	624.0	668.0	613.0	623.0
toimihenk. - tjänstemän....	324.0	335.0	337.0	339.0	334.0	343.0	359.0	364.0	368.0	359.0	369.0	375.0	385.0	399.0	382.0
TEOLLISUUS - INDUSTRI.....	391.0	418.0	418.0	424.0	413.0	426.0	453.0	458.0	463.0	450.0	466.0	477.0	485.0	504.0	483.0
työntek. - arbetstagare....	416.0	449.0	448.0	456.0	442.0	457.0	488.0	493.0	499.0	484.0	502.0	516.0	522.0	544.0	521.0
toimihenk. - tjänstemän....	325.0	336.0	338.0	340.0	335.0	345.0	361.0	366.0	369.0	360.0	371.0	376.0	387.0	401.0	383.0
RAKENNUSTOIMINTA -															
BYGGNADSVÄRKSAMHET.....	396.0	411.0	416.0	422.0	411.0	423.0	438.0	444.0	450.0	439.0	453.0	457.0	461.0	480.0	463.0
työntek. - arbetstagare....	410.0	427.0	434.0	440.0	428.0	440.0	456.0	462.0	468.0	457.0	472.0	476.0	478.0	499.0	481.0
toimihenk. - tjänstemän....	319.0	328.0	329.0	330.0	326.0	336.0	347.0	350.0	353.0	346.0	355.0	360.0	369.0	381.0	366.0
TALONRAKENNUSTOIMINTA JA															
ALAUROKINTI - HUSBYGGNADS-															
VERKSAMHET.....	392.0	403.0	411.0	417.0	406.0	416.0	425.0	438.0	444.0	431.0	447.0	452.0	456.0	475.0	458.0
työntek. - arbetstagare....	403.0	414.0	423.0	430.0	418.0	428.0	436.0	450.0	456.0	443.0	460.0	464.0	468.0	487.0	470.0
toimihenk. - tjänstemän....	317.0	327.0	329.0	331.0	326.0	336.0	351.0	355.0	358.0	350.0	361.0	367.0	376.0	389.0	373.0
MAA- JA VESIRAKENNUS -															
ANLÄGGNINGSVERKSAMHET.....	402.0	425.0	426.0	429.0	421.0	435.0	462.0	456.0	460.0	453.0	464.0	465.0	466.0	491.0	471.0
työntek. - arbetstagare....	426.0	453.0	455.0	459.0	448.0	465.0	497.0	489.0	494.0	486.0	498.0	498.0	496.0	526.0	504.0
toimihenk. - tjänstemän....	322.0	328.0	329.0	329.0	327.0	336.0	344.0	344.0	347.0	343.0	347.0	351.0	359.0	371.0	357.0
LIIKENNE - SAMFÄRDSEL.....	356.0	372.0	375.0	377.0	370.0	384.0	402.0	405.0	408.0	400.0	409.0	415.0	422.0	441.0	442.0
työntek. - arbetstagare....	370.0	391.0	394.0	398.0	388.0	403.0	422.0	425.0	427.0	419.0	429.0	438.0	440.0	461.0	442.0
toimihenk. - tjänstemän....	330.0	339.0	340.0	341.0	338.0	351.0	366.0	369.0	373.0	365.0	374.0	378.0	389.0	404.0	386.0
KAUPPA - HANDEL.....	372.0	385.0	386.0	391.0	383.0	394.0	421.0	422.0	445.0	421.0	446.0	451.0	462.0	477.0	459.0
PANKIT - BANKER.....	374.0	391.0	391.0	399.0	389.0	415.0	446.0	446.0	453.0	440.0	455.0	459.0	468.0	483.0	466.0
VAKUUTUS - FÖRSÄKRING.....	359.0	390.0	390.0	397.0	384.0	411.0	437.0	440.0	441.0	432.0	443.0	452.0	468.0	482.0	461.0
ASUNT. OMISTUS - BOSTÄDER....	338.0	349.0	351.0	353.0	348.0	361.0	381.0	383.0	385.0	377.0	398.0	422.0	423.0	435.0	420.0
JULKINEN HALLINTO -															
OFFENTLIG FÖRVALTNING.....	324.0	333.0	333.0	334.0	331.0	343.0	355.0	355.0	359.0	353.0	359.0	364.0	375.0	386.0	371.0
työntek. - arbetstagare....	389.0	408.0	407.0	411.0	404.0	419.0	442.0	444.0	449.0	439.0	449.0	455.0	468.0	488.0	465.0
toimihenk. - tjänstemän....	309.0	316.0	317.0	317.0	315.0	325.0	335.0	335.0	338.0	333.0	338.0	343.0	353.0	364.0	350.0
PALVELUKSET - TJÄNSTER.....	352.0	363.0	364.0	364.0	361.0	372.0	386.0	389.0	398.0	386.0	399.0	405.0	419.0	434.0	414.0
Y H T E E N S Ä - T O T A L	381.8	404.1	406.1	407.2	399.1	411.1	436.5	439.6	445.1	432.9	447.2	455.1	465.5	482.1	462.4
työntek. - arbetstagare....	416.8	448.3	450.9	451.4	440.6	453.0	485.0	488.2	492.1	479.3	495.5	506.2	515.0	533.7	512.7
toimihenk. - tjänstemän....	336.8	347.3	348.5	350.5	345.7	357.3	374.3	377.1	384.6	373.3	385.8	391.2	402.3	416.4	399.0
YKSITYISET - PRIVATA.....	396.0	422.0	425.0	426.0	416.0	428.3	457.3	461.1	468.6	453.3	470.0	480.0	491.0	508.0	487.0
KUNNAT - KOMMUNER.....	347.0	356.0	355.0	356.0	353.0	365.0	382.0	382.0	383.0	378.0	383.0	386.0	394.0	411.0	394.0
VALTIO - STATEN.....	347.0	364.0	364.0	364.0	360.0	373.0	390.0	390.0	394.0	387.0	395.0	399.0	411.0	425.0	408.0

TOIMIALA - NÄRINGSREN PALKANSAAJARYHMÄ - LÖNTAGARGRUPP	VUOSI JA NELJÄNNEKSEN - ÅR OCH KVARTAL														
	1979					1980					1981				
	I	II	III	IV	I-IV	I	II	III	IV	I-IV	I	II	III	IV	I-IV
MAATALOUS - LANTBRUK.....	797.0	818.0	829.0	855.0	825.0	865.0	916.0	917.0	1028.0	920.0	992.0	1034.0	1043.0	1088.0	1042.0
työntek. - arbetstagare....	799.0	820.0	834.0	863.0	829.0	866.0	913.0	915.0	971.0	920.0	980.0	1023.0	1031.0	1082.0	1032.0
toimihenk. - tjänstemän....	781.0	802.0	802.0	821.0	802.0	851.0	912.0	912.0	966.0	910.0	1014.0	1052.0	1065.0	1092.0	1056.0
METSÄTALOUS - SKOGSBRUK.....	573.0	631.0	631.0	624.0	615.0	632.0	732.0	735.0	722.0	705.0	734.0	785.0	813.0	766.0	774.0
työntek. - arbetstagare....	604.0	687.0	686.0	672.0	662.0	677.0	810.0	809.0	777.0	768.0	784.0	850.0	887.0	806.0	832.0
toimihenk. - tjänstemän....	411.0	419.0	422.0	426.0	420.0	438.0	466.0	476.0	494.0	469.0	510.0	531.0	538.0	553.0	533.0
TEOLLISUUS - INDUSTRI.....	520.0	537.0	534.0	543.0	533.0	561.0	601.0	603.0	630.0	599.0	646.0	681.0	683.0	701.0	678.0
työntek. - arbetstagare....	560.0	582.0	575.0	588.0	576.0	609.0	654.0	649.0	680.0	648.0	697.0	739.0	736.0	756.0	732.0
toimihenk. - tjänstemän....	414.0	422.0	425.0	429.0	422.0	441.0	470.0	481.0	498.0	472.0	514.0	536.0	543.0	558.0	538.0
RAKENNUSTOIMINTA -															
BYGGNADSVVERKSAMHET.....	492.0	507.0	503.0	516.0	504.0	529.0	551.0	560.0	587.0	557.0	604.0	622.0	631.0	654.0	628.0
työntek. - arbetstagare....	510.0	527.0	521.0	537.0	524.0	550.0	572.0	581.0	610.0	579.0	627.0	645.0	655.0	680.0	652.0
toimihenk. - tjänstemän....	394.0	401.0	403.0	408.0	401.0	418.0	442.0	449.0	467.0	444.0	480.0	497.0	504.0	516.0	499.0
TALONRAKENNUSTOIMINTA JA															
ALAUROKINTI - HUSBYGGNADS-															
VERKSAMHET.....	487.0	502.0	497.0	510.0	499.0	523.0	545.0	554.0	579.0	551.0	595.0	617.0	628.0	651.0	623.0
työntek. - arbetstagare....	499.0	515.0	508.0	524.0	512.0	537.0	558.0	567.0	593.0	564.0	609.0	631.0	643.0	669.0	638.0
toimihenk. - tjänstemän....	402.0	410.0	412.0	417.0	410.0	427.0	451.0	461.0	478.0	454.0	491.0	510.0	517.0	531.0	512.0
MAA- JA VESIRAKENNUS -															
ANLÄGGNINGSVVERKSAMHET.....	499.0	517.0	512.0	527.0	514.0	539.0	564.0	567.0	602.0	569.0	621.0	629.0	632.0	653.0	634.0
työntek. - arbetstagare....	533.0	554.0	548.0	565.0	550.0	578.0	604.0	611.0	647.0	610.0	667.0	673.0	675.0	700.0	679.0
toimihenk. - tjänstemän....	383.0	389.0	390.0	395.0	389.0	406.0	429.0	432.0	451.0	430.0	465.0	478.0	483.0	493.0	480.0
LIIKENNE - SAMFÄRDESEL.....	457.0	471.0	470.0	476.0	469.0	489.0	533.0	533.0	561.0	529.0	571.0	596.0	599.0	613.0	595.0
työntek. - arbetstagare....	479.0	497.0	494.0	500.0	492.0	513.0	561.0	560.0	593.0	557.0	601.0	633.0	635.0	650.0	630.0
toimihenk. - tjänstemän....	420.0	428.0	429.0	435.0	428.0	448.0	485.0	487.0	508.0	482.0	521.0	536.0	541.0	553.0	538.0
KAUPPA - HANDEL.....	503.0	515.0	526.0	544.0	522.0	562.0	595.0	595.0	627.0	595.0	642.0	672.0	680.0	696.0	672.0
PANKIT - BANKER.....	523.0	531.0	541.0	557.0	538.0	575.0	618.0	633.0	650.0	619.0	653.0	638.0	697.0	716.0	688.0
VAKUUTUS - FÖRSÄKRING.....	505.0	516.0	518.0	519.0	515.0	535.0	572.0	573.0	623.0	576.0	635.0	664.0	671.0	684.0	664.0
ASUNT. OMISTUS - BOSTÄDER....	450.0	459.0	461.0	473.0	461.0	476.0	521.0	523.0	549.0	517.0	569.0	610.0	619.0	637.0	609.0
JULKINEN HALLINTO -															
OFFENTLIG FÖRVALTNING.....	402.0	410.0	410.0	417.0	410.0	429.0	454.0	454.0	475.0	453.0	495.0	509.0	515.0	526.0	511.0
työntek. - arbetstagare....	512.0	525.0	524.0	535.0	524.0	549.0	577.0	577.0	601.0	576.0	630.0	650.0	659.0	675.0	653.0
toimihenk. - tjänstemän....	378.0	385.0	385.0	392.0	385.0	404.0	427.0	427.0	447.0	426.0	466.0	478.0	484.0	495.0	481.0
PALVELUKSET - TJÄNSTER.....	456.0	468.0	470.0	484.0	470.0	496.0	521.0	522.0	547.0	522.0	564.0	581.0	590.0	604.0	585.0
Y H T E E N S Ä - T O T A L	500.0	515.7	516.7	528.5	515.3	543.4	578.3	580.8	607.4	577.3	623.7	650.3	656.9	673.2	651.0
työntek. - arbetstagare....	550.9	573.0	570.3	583.7	569.6	600.5	641.7	641.3	671.8	639.0	687.8	721.8	726.4	744.7	720.3
toimihenk. - tjänstemän....	435.3	444.3	447.6	457.5	446.1	470.1	498.6	502.5	525.0	499.2	540.7	560.8	568.0	581.2	562.6
YKSITYISET - PRIVATA.....	527.0	544.0	546.0	559.0	544.0	575.0	614.0	616.0	645.0	612.0	660.0	693.0	699.0	718.0	692.0
KUNNAT - KOMMUNER.....	429.0	440.0	439.0	448.0	439.0	460.0	482.0	483.0	504.0	482.0	524.0	535.0	540.0	552.0	538.0
VALTIO - STATEN.....	441.0	452.0	452.0	460.0	452.0	473.0	503.0	505.0	527.0	502.0	548.0	563.0	569.0	580.0	565.0

TOIMIALA - NÄRINGSGRÉN VUOSI JA NELJÄNNE - ÅR OCH KVARTAL

PALKANSAAJARYHMÄ - LÖNTAGARGRUPP	1982					1983					1984				
	I	II	III	IV	I-IV	I	II	III	IV	I-IV	I	II	III	IV	I-IV
MAATALOUS - LANTBRUK.....	1110.0	1151.0	1165.0	1207.0	1161.0	1225.7	1253.8	1237.0	1293.1	1251.9	1328.7	1373.7	1396.1	1423.3	1380.2
työntek. - arbetstagare....	1103.0	1144.0	1161.0	1205.0	1158.0	1226.8	1252.3	1225.8	1293.9	1249.5'	1337.4	1392.3	1427.3	1462.3	1404.6
toimihenk. - tjänstemän....	1116.0	1157.0	1160.0	1198.0	1157.0	1211.6	1244.4	1245.3	1279.0	1245.3	1301.8	1325.4	1327.3	1339.1	1323.6
METSÄTALOUS - SKOGSBRUK.....	777.0	858.0	850.0	887.0	843.0	870.8	900.4	934.8	934.1	910.2	939.8	1000.2	977.0	988.3	976.3
työntek. - arbetstagare....	813.0	924.0	909.0	950.0	899.0	915.4	946.9	1003.8	985.4	963.1	988.5'	1065.4	1026.9	1043.1	1030.8
toimihenk. - tjänstemän....	567.0	586.0	591.0	616.0	590.0	626.3	646.5'	647.4	666.6	646.9	675.1	701.8	702.7	706.0	696.6
TEOLLISUUS - INDUSTRI.....	726.0	752.0	748.0	782.0	752.0	794.0	831.7	825.7	853.8	826.3	866.4	911.8	908.8	917.8	901.1
työntek. - arbetstagare....	785.0	814.0	805.0	843.0	812.0	853.4	898.1	887.7	920.2	889.7	931.8	985.0	979.2	990.2	971.4
toimihenk. - tjänstemän....	573.0	593.0	598.0	622.0	596.0	633.3	657.7	659.1	677.4	656.8	689.7	720.2	721.6	726.8	714.6
RAKENNUSTOIMINTA -															
BYGGNADSVVERKSAMHET.....	669.0	681.0	686.0	720.0	689.0	732.8	761.6	765.5	798.3	764.4	817.7	833.8	842.1	862.7	839.4
työntek. - arbetstagare....	696.0	705.0	712.0	748.0	715.0	763.6	791.2	796.4	835.0	797.0	858.1	870.7	881.7	910.5	880.5
toimihenk. - tjänstemän....	529.0	549.0	550.0	573.0	550.0	578.3	605.3	606.6	625.7	604.0	635.8	655.7	657.5	661.5'	652.6
TALONRAKENNUSTOIMINTA JA															
ALAUAKOINTI - HUSBYGGNADS-															
VERKSAMHET.....	664.0	675.0	683.0	714.0	684.0	726.7	756.4	761.3	794.3	759.7	814.7	831.7	841.6	864.2	837.8
työntek. - arbetstagare....	681.0	690.0	699.0	731.0	700.0	746.2	774.4	780.6	817.7	779.4	839.7	853.8	865.6	893.2	863.3
toimihenk. - tjänstemän....	544.0	563.0	564.0	587.0	564.0	589.3	620.9	622.2	638.9	617.7	649.8	676.9	679.1	682.7	671.9
MAA- JA VESIRAKENNUS -															
ANLÄGGNINGSVERKSAMHET.....	677.0	689.0	689.0	729.0	696.0	742.0	768.4	769.6	801.7	770.1	818.6	832.1	835.5'	851.8	834.4
työntek. - arbetstagare....	728.0	735.0	735.0	780.0	744.0	797.4	822.7	822.7	864.2	826.3	888.3	896.7	902.1	934.0	905.1
toimihenk. - tjänstemän....	506.0	529.0	530.0	554.0	530.0	561.7	584.0	585.3	606.3	584.5'	615.4	629.1	630.4	634.7	627.4
LIIKENNE - SAMFÄRDSEL.....	625.0	654.0	655.0	683.0	654.0	689.8	717.8	722.5'	750.9	720.4	755.7	783.6	788.3	799.4	781.5'
työntek. - arbetstagare....	660.0	696.0	694.0	722.0	693.0	723.1	755.3	761.4	788.5	756.9	791.3	826.8	835.7	852.3	826.8
toimihenk. - tjänstemän....	567.0	587.0	591.0	619.0	591.0	628.6	653.0	656.3	683.6	655.4	689.3	710.4	712.8	719.5'	708.0
KAUPPA - HANDEL.....	711.0	741.0	743.0	769.0	741.0	774.4	817.8	820.8	849.4	815.4	855.9	895.8	913.0	922.0	896.4
PANKIT - BANKER.....	727.0	751.0	752.0	780.0	753.0	783.1	838.7	848.6	894.3	841.2	913.5	922.2	938.2	982.7	939.5'
VAKUUTUS - FÖRSÄKRING.....	699.0	730.0	732.0	763.0	731.0	767.6	819.7	821.5'	844.6	813.4	852.7	896.2	905.4	908.3	890.9
ASUNT. OMISTUS - BOSTÄDER....	652.0	680.0	683.0	703.0	679.0	709.8	747.8	740.0	774.4	743.2	756.2	817.7	814.6	833.9	805.7
JULKINEN HALLINTO -															
OFFENTLIG FÖRVALTNING.....	540.0	565.0	565.0	594.0	566.0	601.2	627.9	631.5	656.4	629.3	669.0	684.0	685.3	689.8	682.1
työntek. - arbetstagare....	692.0	723.0	724.0	758.0	724.0	775.1	805.3	802.5'	824.2	801.9	845.8	873.8	865.8	873.2	864.7
toimihenk. - tjänstemän....	508.0	531.0	531.0	559.0	532.0	565.8	590.9	594.3	617.7	592.2	629.6	643.2	644.9	649.2	642.0
PALVELUKSET - TJÄNSTER.....	620.0	650.0	650.0	680.0	650.0	684.7	717.9	722.5	752.6	719.4	770.3	793.1	797.7	803.5'	791.0
Y H T E E N S Ä - T O T A L	691.2	719.2	719.2	750.7	719.9	758.8	795.7	796.8	827.4	794.5	840.1	873.5	877.0	887.9	869.5'
työntek. - arbetstagare....	766.4	796.6	793.9	829.4	796.6	838.3	878.0	874.8	907.4	874.8	918.9	963.6	963.6	980.2	956.6
toimihenk. - tjänstemän....	595.9	620.8	622.6	649.6	622.3	656.6	688.4	691.9	718.3	688.4	730.2	755.6	761.1	768.1	753.6
YKSITYISET - PRIVATA.....	736.0	764.0	764.0	795.0	765.0	804.2	843.4	843.4	874.0	840.9	885.0	926.1	931.0	944.4	921.8
KUNNAT - KOMMUNER.....	569.0	600.0	599.0	630.0	600.0	632.4	665.3	672.5'	701.6	667.7	722.1	740.2	744.1	746.9	738.3
VALTIO - STATEN.....	597.0	621.0	622.0	655.0	624.0	666.6	692.8	692.3	719.1	692.8	727.7	744.8	744.3	752.9	742.3

TOIMIALA - NÄRINGSGRÉN	VUOSI JA NELJÄNNEKSI - ÅR OCH KVARTAL														
	1985					1986					1987				
	I	II	III	IV	I-IV	I	II	III	IV	I-IV	I	II	III	IV	I-IV
PALKANSAAJARYHMÄ -															
LÖNTAGARGRUPP															
MAATALOUS - LANTBRUK.....	1415.8	1509.4	1502.0	1532.9	1489.8	1616.2	1610.6	1597.5	1650.8	1619.0	1679.9	1728.6	1741.7	1744.5	1723.9
työntek. - arbetstagare....	1424.4	1543.6	1531.3	1577.7	1519.0	1676.0	1652.4	1628.7	1711.0	1666.6	1724.3	1760.2	1780.1	1783.9	1762.1
toimihenk. - tjänstemän....	1386.4	1433.8	1434.7	1436.5	1422.8	1492.0	1518.4	1524.8	1526.6	1515.7	1583.1	1653.2	1655.0	1655.9	1636.8
METSÄTALOUS - SKOGSBRUK.....	974.9	1065.0	1029.1	1047.4	1029.1	1028.4	1104.4	1102.9	1105.1	1085.4	1091.0	1183.8	1148.7	1159.2	1145.9
työntek. - arbetstagare....	1009.2	1132.3	1073.8	1101.5	1079.2	1056.2	1158.5	1154.6	1155.4	1131.5	1119.2	1244.6	1186.2	1201.5	1187.7
toimihenk. - tjänstemän....	721.5	750.1	750.5	752.9	743.5	770.7	797.0	799.8	804.0	792.7	820.4	852.3	853.2	856.0	845.7
TEOLLISUUS - INDUSTRI.....	940.6	978.9	976.5	983.6	969.9	1004.0	1037.5	1035.1	1047.7	1030.9	1072.8	1108.7	1102.1	1118.3	1100.3
työntek. - arbetstagare....	1016.1	1055.7	1049.2	1058.3	1044.7	1081.6	1116.0	1112.1	1127.7	1109.5	1159.4	1194.5	1184.1	1206.8	1186.0
toimihenk. - tjänstemän....	742.7	776.6	778.9	784.1	770.5	796.3	826.4	827.3	833.4	820.7	847.5	879.4	880.4	885.6	873.3
RAKENNUSTOIMINTA -															
BYGGNADSVÄRSAMHET.....	894.9	923.2	922.1	945.4	921.5	958.2	963.2	980.9	1015.3	979.2	1032.5	1058.1	1051.4	1083.6	1056.4
työntek. - arbetstagare....	946.8	971.6	969.3	1002.7	972.7	1011.4	1004.4	1030.4	1079.9	1031.5	1094.9	1114.5	1104.1	1151.4	1116.2
toimihenk. - tjänstemän....	682.3	712.4	713.3	715.5	705.7	734.5	758.8	761.0	764.6	754.9	782.7	814.6	815.5	818.1	807.5
TALONRAKENNUSTOIMINTA JA															
ALAUROKINTI - HUSBYGGNADS-															
VERKSAMHET.....	895.5	924.7	924.1	950.0	923.6	958.8	961.5	983.5	1023.1	981.9	1036.9	1060.6	1052.9	1090.3	1060.0
työntek. - arbetstagare....	928.7	954.0	952.9	985.0	955.1	991.7	984.4	1012.0	1061.6	1012.6	1075.1	1094.8	1084.7	1131.4	1096.5
toimihenk. - tjänstemän....	700.8	736.9	738.7	741.4	729.7	756.3	790.2	792.9	797.9	784.3	810.5	842.1	843.0	847.5	835.8
MAA- JA VESIRAKENNUS -															
ANLÄGGNINGSVÄRSAMHET.....	884.5	909.8	908.2	924.5	907.0	947.0	958.3	965.1	985.9	963.9	1011.8	1041.7	1038.3	1057.4	1037.2
työntek. - arbetstagare....	973.0	991.1	985.7	1023.6	993.5	1038.0	1036.8	1050.6	1095.7	1055.4	1119.2	1134.8	1125.8	1170.3	1137.2
toimihenk. - tjänstemän....	657.0	681.4	682.3	683.2	676.3	705.9	721.8	723.5	725.6	719.2	748.4	780.1	780.6	781.9	772.8
LIKENNE - SAMFÄRDEL.....	818.3	854.7	857.3	864.7	848.9	884.2	902.1	909.4	918.4	903.6	944.7	982.6	983.7	993.7	976.3
työntek. - arbetstagare....	864.5	909.4	914.4	929.4	904.4	940.5	954.9	968.8	989.8	963.2	1012.0	1042.5	1044.2	1066.4	1041.4
toimihenk. - tjänstemän....	741.5	770.6	771.6	774.5	764.4	797.4	816.6	819.4	821.3	813.7	848.1	887.8	888.3	890.7	878.7
KAUPPA - HANDEL.....	933.9	993.4	995.8	1010.1	983.3	1022.0	1057.7	1070.8	1099.3	1062.4	1109.5	1157.1	1157.1	1179.7	1150.5
PANKIT - BANKER.....	985.8	1030.3	1032.2	1092.7	1035.3	1092.7	1116.2	1116.2	1141.6	1116.9	1148.4	1196.6	1199.1	1231.8	1194.1
VAKUUTUS - FÖRSÄKRING.....	955.8	983.0	985.3	998.0	980.7	1021.2	1035.7	1051.3	1064.0	1043.2	1088.9	1112.7	1130.0	1143.9	1119.0
ASUNT. OMISTUS - BOSTÄDER....	845.4	889.2	875.6	895.4	876.1	899.1	905.3	888.7	911.6	901.2	929.9	981.0	967.4	982.0	965.3
JULKINEN HALLINTO -															
OFFENTLIG FÖRVALTNING.....	718.8	745.0	745.4	746.3	739.1	776.2	793.3	796.5	799.2	791.1	823.6	855.3	856.2	857.1	848.0
työntek. - arbetstagare....	886.3	910.3	916.6	926.2	909.7	886.9	943.4	968.5	978.2	944.5	997.0	1024.3	1034.6	1044.3	1024.9
toimihenk. - tjänstemän....	676.8	701.5	701.9	702.8	695.6	731.7	747.0	750.0	752.6	745.3	775.5	805.3	806.2	807.0	798.5
PALVELUKSET - TJÄNSTER.....	832.0	861.0	862.6	865.7	855.3	901.0	924.8	930.0	938.3	923.3	957.5	985.0	985.5	990.2	979.8
Y H T E E N S Ä - T O T A L	911.0	950.2	949.6	959.4	942.7	982.5	1008.4	1013.6	1028.6	1008.4	1049.4	1086.3	1083.4	1097.8	1079.3
työntek. - arbetstagare....	1003.8	1045.4	1039.0	1056.2	1036.4	1072.8	1097.1	1100.3	1124.6	1098.4	1148.9	1184.7	1173.8	1201.3	1177.0
toimihenk. - tjänstemän....	789.0	823.3	825.3	831.8	817.4	855.2	880.1	884.6	895.0	878.6	912.4	945.8	946.8	954.2	939.8
YKSITYISET - PRIVATA.....	964.0	1010.0	1008.8	1023.5	1001.4	1038.2	1068.2	1073.1	1094.5	1068.8	1113.5	1153.3	1149.0	1169.8	1146.6
KUNNAT - KOMMUNER.....	777.0	799.9	801.3	803.2	795.1	840.5	860.0	865.3	872.9	859.6	887.7	908.7	909.2	911.6	904.4
VALTIO - STATEN.....	780.1	808.4	807.4	809.4	801.3	840.2	858.4	860.9	861.9	855.3	896.2	938.1	937.6	939.6	928.0

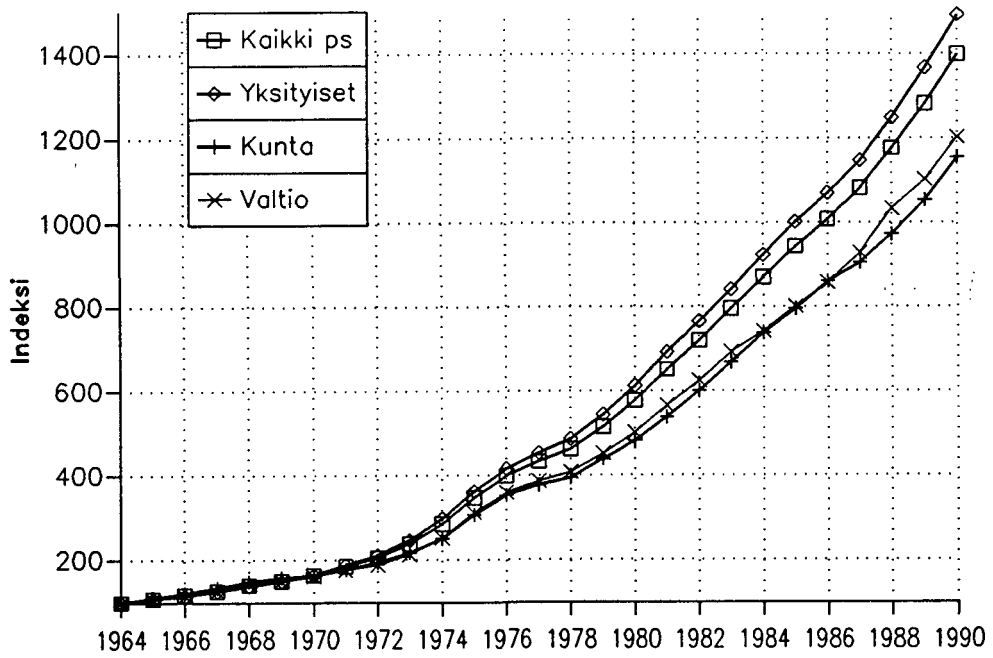
PALKANSAAJIEN YLEINEN ANSIOTASOINDEKSI 1964-100 LÖNTAGARNAS ALLMÄN FÖRTJÄNSTNIVÅINDEX 1964-100

TOIMIALA - NÄRINGSÖREN PALKANSAAJARYHMÄ - LÖNTAGARGRUPP	VUOSI JA NELJÄNNEKSI - ÅR OCH KVARTAL									
	1988					1989				
	I	II	III	IV	I-IV	I	II	III	IV	I-IV
MAATALOUS - LANTBRUK.....	1701.4	1885.9	1880.3	1854.0	1830.6	2046.9	2045.1	2018.8	2137.8	2061.9
työntek. - arbetstagare....	1724.3	1928.6	1910.6	1875.6	1859.5	2095.0	2088.4	2058.1	2191.5	2108.3
toimihenk. - tjänstemän....	1715.1	1794.3	1864.4	1890.8	1816.1	1932.6	1956.3	1959.9	1993.6	1960.9
METSÄTALOUS - SKOGSBRUK.....	1167.7	1269.0	1282.3	1267.5	1246.4	1280.9	1391.3	1404.7	1405.4	1370.9
työntek. - arbetstagare....	1203.1	1321.5	1336.2	1310.8	1293.1	1318.5	1454.6	1470.8	1466.9	1427.7
toimihenk. - tjänstemän....	877.6	922.6	932.0	941.4	918.4	965.3	1000.0	1004.6	1015.0	996.2
TEOLLISUUS - INDUSTRI.....	1135.0	1197.8	1203.8	1228.9	1191.9	1257.7	1305.5	1304.3	1333.1	1300.1
työntek. - arbetstagare....	1231.4	1302.8	1295.6	1330.6	1289.8	1360.5	1407.2	1404.6	1446.7	1404.6
toimihenk. - tjänstemän....	890.7	936.8	957.9	967.8	938.2	991.3	1035.4	1036.8	1045.8	1027.4
RAKENNUSTOIMINTA -										
BYGGNADSVÄRSAMHET.....	1106.4	1144.1	1159.1	1182.4	1148.0	1226.3	1255.1	1259.6	1292.9	1258.5
työntek. - arbetstagare....	1178.5	1207.3	1219.4	1249.9	1213.6	1302.4	1320.2	1323.7	1368.6	1328.9
toimihenk. - tjänstemän....	831.0	877.4	894.2	902.2	876.1	926.1	968.1	972.5	983.6	962.4
TALONRAKENNUSTOIMINTA JA ALAUROKINTI - HUSBYGGNADSVÄRSAMHET.....	1111.7	1143.1	1160.7	1184.3	1149.7	1230.5	1261.9	1265.7	1300.4	1264.6
työntek. - arbetstagare....	1158.4	1182.1	1196.7	1225.5	1191.1	1277.3	1298.7	1303.2	1346.5	1306.6
toimihenk. - tjänstemän....	852.1	899.0	922.5	929.3	900.8	955.9	1009.2	1010.5	1018.7	998.4
MAA- JA VESIRAKENNUS -										
ANLÄGGNINGSVÄRSAMHET.....	1085.1	1142.0	1148.7	1170.1	1136.3	1206.7	1225.9	1232.7	1263.1	1232.1
työntek. - arbetstagare....	1194.4	1251.5	1250.9	1287.0	1246.1	1341.1	1334.5	1333.9	1384.4	1348.3
toimihenk. - tjänstemän....	805.0	850.1	859.5	869.0	845.8	889.1	917.5	926.5	940.2	918.3
LIIKENNE - SAMFÄRDESEL.....	1019.5	1073.7	1089.5	1108.0	1072.7	1138.5	1171.2	1172.7	1199.6	1170.6
työntek. - arbetstagare....	1085.8	1146.2	1168.9	1195.6	1149.0	1231.6	1278.7	1274.9	1319.8	1276.5
toimihenk. - tjänstemän....	918.0	965.3	977.3	990.2	962.9	1015.6	1040.0	1043.8	1060.0	1040.0
KAUPPA - HANDEL.....	1194.0	1272.5	1274.9	1306.5	1261.8	1324.9	1395.7	1397.5	1426.1	1386.2
PANKIT - BANKER.....	1250.4	1286.8	1333.2	1336.9	1301.7	1368.4	1403.0	1446.3	1447.5	1416.6
VAKUUTUS - FÖRSÄKRING.....	1177.5	1229.0	1245.8	1266.7	1229.6	1314.1	1368.0	1381.3	1403.9	1366.8
ASUNT. OMISTUS - BOSTÄDER....	1008.6	1072.2	1047.7	1083.7	1052.9	1124.9	1135.8	1134.8	1189.0	1146.3
JULKINEN HALLINTO -										
OFFENTLIG FÖRVALTNING.....	889.2	936.6	942.5	955.6	930.8	980.5	993.6	997.2	1020.3	998.1
työntek. - arbetstagare....	1064.3	1115.6	1116.7	1122.4	1104.8	1166.9	1168.1	1184.0	1209.1	1182.3
toimihenk. - tjänstemän....	837.7	882.3	887.9	900.2	877.2	923.6	936.3	939.3	961.4	940.2
PALVELUKSET - TJÄNSTER.....	1020.3	1075.8	1082.5	1099.1	1069.5	1128.2	1149.4	1153.6	1181.6	1153.0
Y H T E E N S Ä - T O T A L	1120.9	1182.0	1191.2	1211.4	1176.2	1242.5	1281.1	1285.2	1313.4	1280.6
työntek. - arbetstagare....	1224.3	1290.1	1291.4	1321.4	1281.8	1360.4	1401.9	1401.3	1445.4	1401.9
toimihenk. - tjänstemän....	975.6	1028.4	1039.9	1054.8	1024.4	1080.2	1114.0	1119.0	1138.9	1113.0
YKSITYISET - PRIVATA.....	1187.0	1253.7	1263.5	1287.4	1248.2	1318.1	1370.7	1375.0	1403.2	1366.4
KUNNAT - KOMMUNER.....	933.1	974.1	984.6	998.0	972.2	1033.3	1046.7	1048.6	1082.9	1052.9
VALTIO - STATEN.....	984.5	1043.0	1045.1	1059.7	1033.0	1083.4	1099.1	1103.6	1122.8	1102.1

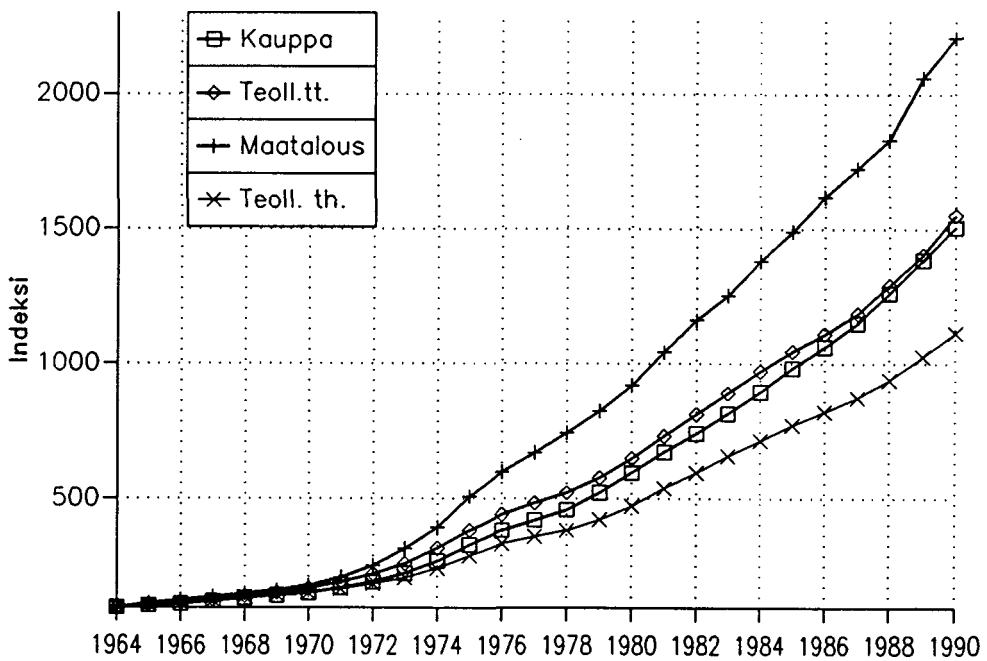
TOIMIALA - NÄRINGSGRÉN	VUOSI JA NELJÄNNE - ÅR OCH KVARTAL						
	1990				1991 *		
PALKANSAAJARYHMÄ -	I	II	III	IV	I-IV	I	II
LÖNTAGARGRUPP							
MAATALOUS - LANTBRUK.....	2188.3	2164.9	2176.1	2311.9	2209.9	2464.6	2360.6
työntek. - arbetstagare....	2232.2	2191.5	2204.8	2354.2	2245.4	2533.0	2402.4
toimihenk. - tjänstemän....	2113.8	2197.5	2203.9	2258.5	2193.0	2264.0	2319.5
METSÄTALOUS - SKOGSBRUK.....	1472.9	1504.6	1515.1	1531.3	1506.0	1593.2	1586.2
työntek. - arbetstagare....	1541.5	1553.1	1566.9	1576.9	1560.0	1660.8	1637.7
toimihenk. - tjänstemän....	1056.2	1122.8	1126.5	1150.0	1113.9	1155.1	1183.7
TEOLLISUUS - INDUSTRI.....	1367.2	1431.2	1426.4	1480.2	1426.4	1492.8	1520.3
työntek. - arbetstagare....	1488.9	1555.0	1545.3	1615.3	1551.1	1630.9	1658.1
toimihenk. - tjänstemän....	1066.0	1119.5	1121.9	1150.5	1114.3	1157.1	1182.0
RAKENNUSTOIMINTA -							
BYGGNADSVVERKSAMHET.....	1334.5	1367.8	1371.2	1420.0	1373.4	1440.0	1440.0
työntek. - arbetstagare....	1419.9	1445.3	1449.3	1508.7	1455.7	1536.3	1523.1
toimihenk. - tjänstemän....	1004.0	1045.1	1046.0	1071.7	1041.6	1075.6	1097.3
TALONRAKENNUSTOIMINTA JA							
ALATURAKOINTI - HUSBYGGNADS-							
VERKSAMHET.....	1339.4	1375.8	1379.1	1427.5	1380.2	1451.1	1443.4
työntek. - arbetstagare....	1392.2	1422.0	1425.9	1480.6	1429.9	1510.4	1491.8
toimihenk. - tjänstemän....	1036.7	1085.1	1086.9	1112.6	1080.1	1116.7	1137.9
MAA- JA VESIRAKENNUS -							
ANLÄGGNINGSVVERKSAMHET.....	1313.2	1335.8	1337.4	1388.7	1343.6	1396.0	1420.3
työntek. - arbetstagare....	1465.6	1461.4	1466.2	1546.8	1484.8	1559.4	1576.8
toimihenk. - tjänstemän....	963.8	996.0	995.1	1021.3	993.8	1024.7	1047.5
LIIKENNE - SAMFÄRDSEL.....	1230.7	1269.6	1282.8	1313.9	1273.8	1323.3	1351.8
työntek. - arbetstagare....	1339.7	1378.0	1396.3	1431.2	1386.3	1451.8	1478.4
toimihenk. - tjänstemän....	1094.0	1130.8	1140.4	1167.7	1133.2	1171.5	1199.2
KAUPPA - HANDEL.....	1462.4	1496.3	1498.7	1569.5	1507.0	1574.3	1618.3
PANKIT - BANKER.....	1467.9	1544.6	1584.7	1597.1	1548.9	1616.3	1669.4
VAKUUTUS - FÖRSÄKRING.....	1442.1	1468.7	1470.4	1502.9	1471.0	1506.9	1543.4
ASUNT. OMISTUS - BOSTÄDER....	1216.2	1281.9	1239.6	1319.9	1264.1	1332.5	1360.6
JULKINEN HALLINTO -							
OFFENTLIG FÖRVALTNING.....	1058.2	1094.0	1094.9	1126.5	1093.5	1130.6	1157.7
työntek. - arbetstagare....	1254.8	1299.8	1314.1	1352.3	1305.5	1373.4	1406.5
toimihenk. - tjänstemän....	996.8	1030.4	1031.2	1061.4	1029.9	1064.4	1090.4
PALVELUKSET - TJÄNSTER.....	1213.7	1259.4	1259.4	1295.2	1256.8	1299.8	1330.4
Y H T E E N S Ä - T O T A L	1348.6	1398.2	1399.9	1446.0	1398.2	1457.0	1485.2
työntek. - arbetstagare....	1488.8	1539.3	1535.5	1600.0	1541.2	1624.3	1638.3
toimihenk. - tjänstemän....	1168.3	1212.6	1216.1	1250.9	1212.1	1255.9	1286.8
YKSITYISET - PRIVATA.....	1436.3	1490.8	1493.2	1542.8	1490.8	1556.9	1583.9
KUNNAT - KOMMUNER.....	1110.6	1155.5	1154.0	1195.6	1154.0	1201.8	1231.4
VALTIO - STATEN.....	1169.2	1198.5	1204.5	1234.3	1201.5	1239.9	1269.1

Desimalain (5) jäljessä oleva (') merkitsee, että se on korotettu -
(') efter decimalen (5) anger att den är upphöjd.

Palkansaajien ansiotasoindeksi 1964=100



Palkansaajien ansiotasoindeksi 1964=100



Palkansaajien ansiotasoindeksi 1980=100

Vuosi ja neljännes	1. Maa ja metsätalous			11. Maatalous			12. Metsätalous		
	Työn- teki- jät	Toimi- henki- löt	Yh- teen- sä	Työn- teki- jät	Toimi- henki- löt	Yh- teen- sä	Työn- teki- jät	Toimi- henki- löt	Yh- teen- sä
Painot	(2.02)	(1.02)	(3.04)	(0.67)	(0.36)	(1.03)	(1.35)	(0.66)	(2.01)
1980	100.0	100.0	100.0	100.0	100.0	100.0	100.0	100.0	100.0
1981	109.5	113.1	110.7	112.3	112.0	112.2	108.2	113.7	110.0
1982	119.4	125.9	121.6	124.1	125.0	124.4	117.1	126.4	120.1
1983	127.5	137.5	130.8	132.1	136.8	133.7	125.2	138.0	129.4
1984	138.8	147.4	141.7	148.5	145.4	147.4	134.0	148.6	138.8
1985	147.0	157.8	150.6	160.6	156.3	159.1	140.3	158.6	146.3
1986	156.7	168.2	160.6	176.2	166.5	172.9	147.1	169.1	154.3
1987	165.0	180.2	170.1	186.3	179.8	184.1	154.4	180.4	162.9
1988	177.3	196.7	183.3	196.6	199.5	195.5	168.1	195.9	177.2
1989	197.9	213.1	203.4	222.9	215.4	220.2	185.6	212.5	194.9
1990	213.9	238.3	221.4	237.4	240.9	236.0	202.8	237.6	214.1
1988 I	164.7	187.4	171.2	182.3	188.4	181.7	156.4	187.2	166.0
1988 II	182.3	196.8	187.5	203.9	197.1	201.4	171.8	196.8	180.4
1988 III	182.7	200.1	188.5	202.0	204.8	200.8	173.7	198.8	182.3
1988 IV	179.3	202.4	186.1	198.3	207.7	198.0	170.4	200.8	180.2
1989 I	188.6	207.3	194.6	221.5	212.3	218.6	171.4	205.9	182.1
1989 II	199.3	213.6	204.7	220.8	214.9	218.4	189.1	213.3	197.8
1989 III	199.4	214.5	204.9	217.6	215.3	215.6	191.2	214.3	199.7
1989 IV	204.4	217.0	209.5	231.7	219.0	228.3	190.7	216.5	199.8
1990 I	211.9	226.9	217.6	236.0	232.2	233.7	200.4	225.3	209.4
1990 II	211.3	239.9	219.5	231.7	241.4	231.2	201.9	239.5	213.9
1990 III	212.9	240.6	221.0	233.1	242.1	232.4	203.7	240.3	215.4
1990 IV	219.6	245.9	227.6	248.9	248.1	246.9	205.0	245.3	217.7
1991* I	233.4	246.8	239.0	267.8	248.7	263.2	215.9	246.4	226.5
1991* II	226.4	253.0	234.4	254.0	254.8	252.1	212.9	252.5	225.5

Palkansaajien ansiotasoindeksi 1980=100

2. Kaivos- ja kaivannais- toiminta			3. Teollisuus			4. Sähkö-,kaasu- ja vesihuolto			Vuosi ja neljännes
Työn- teki- jät	Toimi- henki- löt	Yh- teen- sä	Työn- teki- jät	Toimi- henki- löt	Yh- teen- sä	Työn- teki- jät	Toimi- henki- löt	yh- teen- sä	
(0.28)	(0.17)	(0.45)	(19.26)	(9.30)	(28.56)	(0.77)	(0.85)	(1.62)	Painot
100,0	100,0	100,0	100,0	100,0	100,0	100,0	100,0	100,0	1980
114,3	114,2	114,2	112,8	113,4	113,0	111,9	114,2	113,1	1981
126,5	126,9	126,6	125,0	126,6	125,5	124,3	128,4	126,5	1982
138,6	140,4	139,3	137,3	139,7	138,1	135,5	141,4	138,6	1983
151,6	152,4	151,9	149,9	152,0	150,6	147,9	153,9	151,1	1984
158,6	165,1	161,0	161,2	163,9	162,1	161,1	165,5	163,4	1985
172,2	176,5	173,8	171,0	174,5	172,1	172,3	177,1	174,8	1986
181,3	189,1	184,2	182,9	185,7	183,8	184,1	187,5	185,9	1987
195,2	203,7	198,3	198,9	199,4	199,0	201,1	202,2	201,7	1988
212,5	222,8	216,3	216,5	218,0	216,9	220,7	226,0	223,4	1989
214,3	241,0	223,8	239,4	236,2	238,1	243,6	248,1	245,9	1990
183,8	193,2	187,3	189,9	189,3	189,6	190,4	191,9	191,2	1988 I
198,2	203,3	200,2	200,8	199,1	200,1	203,0	202,0	202,6	II
197,6	208,4	201,5	199,8	203,7	201,1	201,4	206,4	203,9	III
201,0	209,9	204,3	205,1	205,7	205,2	209,4	208,4	208,9	IV
210,0	214,8	211,8	209,6	210,4	209,8	214,2	217,6	216,0	1989 I
210,1	224,7	215,4	216,9	219,8	217,8	221,5	227,1	224,3	II
211,2	224,9	216,2	216,6	220,0	217,7	219,0	227,8	223,4	III
218,7	226,7	221,7	222,9	221,7	222,4	228,2	231,7	230,0	IV
224,0	231,0	226,6	229,4	226,0	228,1	236,0	236,8	236,5	1990 I
211,4	242,5	222,4	240,1	237,3	239,0	242,5	249,2	245,9	II
205,8	242,9	218,9	238,7	237,8	238,2	240,4	249,9	245,1	III
216,0	247,7	227,3	249,3	243,8	247,2	255,7	256,6	256,2	IV
219,4	249,2	230,0	251,7	245,2	249,2	257,5	258,0	257,8	1991* I
222,2	255,4	234,0	256,0	250,5	253,9	261,6	264,2	263,0	II

Palkansaajien ansiotasoindeksi 1980=100

Vuosi ja neljännes	5. Rakennustoiminta			51. Talonrakennustoiminta			52. Maa- ja vesirakennustoiminta		
	Työn- teki- jät	Toimi- henki- löt	Yh- teen- sä	Työn- teki- jät	Toimi- henki- löt	Yh- teen- sä	Työn- teki- jät	Toimi- henki- löt	yh- teen- sä
Painot	(6.87)	(3.02)	(9.89)	(5.62)	(1.48)	(7.10)	(1.25)	(1.54)	(2.79)
1980	100.0	100.0	100.0	100.0	100.0	100.0	100.0	100.0	100.0
1981	113.2	113.1	113.2	113.4	113.0	113.3	112.6	113.2	112.9
1982	124.3	124.5	124.4	124.3	124.8	124.4	124.3	124.3	124.3
1983	138.2	136.5	137.7	138.4	136.0	138.4	137.4	136.2	136.7
1984	152.8	147.4	151.2	153.3	148.8	152.3	150.5	146.2	148.1
1985	168.8	159.5	166.0	169.6	161.6	167.9	165.2	157.6	161.0
1986	179.0	170.6	176.4	179.8	173.7	178.5	175.5	167.6	171.1
1987	193.7	182.5	190.3	194.7	185.1	192.7	189.1	180.1	184.1
1988	210.6	198.0	206.8	211.5	199.5	209.0	207.2	197.1	201.7
1989	230.6	217.5	226.7	232.0	221.1	229.9	224.2	214.0	218.7
1990	252.6	235.4	247.4	253.9	239.2	250.9	246.9	231.6	238.5
1988 I	204.5	187.8	199.3	205.7	188.7	202.1	198.6	187.6	192.6
II	209.5	198.3	206.1	209.9	199.1	207.8	208.1	198.1	202.7
III	211.6	202.1	208.8	212.5	204.3	211.0	208.0	200.3	203.9
IV	216.9	203.9	213.0	217.6	205.8	215.3	214.0	202.5	207.7
1989 I	226.0	209.3	220.9	226.8	211.7	223.7	223.0	207.2	214.2
II	229.1	218.8	226.1	230.6	223.5	229.4	221.9	213.8	217.6
III	229.7	219.8	226.9	231.4	223.8	230.1	221.8	215.9	218.8
IV	237.5	222.3	232.9	239.1	225.6	236.4	230.2	219.1	224.2
1990 I	246.4	226.9	240.4	247.2	229.6	243.5	243.7	224.6	233.1
II	250.8	236.2	246.4	252.5	240.3	250.1	243.0	232.1	237.1
III	251.5	236.4	247.0	253.2	240.7	250.7	243.8	231.9	237.4
IV	261.8	242.2	255.8	262.9	246.4	259.5	257.2	238.0	246.5
1991* I	266.6	243.1	259.4	268.2	247.3	263.8	259.3	238.8	247.8
II	264.3	248.0	259.4	264.9	252.0	262.4	262.2	244.1	252.1

Palkansaajien ansiotasoindeksi 1980=100

6.	61.	62.	63.	7.				71.			
Kauppa, rav. ja majoit. toim.	Tukku- ja kauppa	Vähitt. kauppa	Rav. ja majoit. toim.	Kuljetus- liikenne	ja tieto-			Kuljetus			
				Työn- teki- jät	Toimi- henki- löt	Yh- teen- sä	Työn- teki- jät	Toimi- henki- löt	Yh- teen- sä	Vuosi ja neljännes	
(14.59)	(5.21)	(6.97)	(2.41)	(3.13)	(4.55)	(7.68)	(2.86)	(2.69)	(5.55)	Painot	
100,0	100,0	100,0	100,0	100,0	100,0	100,0	100,0	100,0	100,0	100,0	1980
112,6	112,8	112,8	111,1	113,5	112,4	112,9	113,5	112,4	113,0	113,0	1981
124,5	124,7	124,7	123,9	124,9	123,7	124,2	124,8	124,1	124,4	124,4	1982
137,0	137,0	137,0	136,7	136,5	137,0	136,8	136,3	137,2	136,8	136,8	1983
150,7	150,6	150,7	151,1	149,1	148,0	148,4	148,8	149,2	149,0	149,0	1984
165,1	165,2	165,2	164,8	163,1	159,8	161,2	163,0	161,8	162,4	162,4	1985
178,7	178,5	178,5	179,8	173,7	170,1	171,6	173,6	171,8	172,8	172,8	1986
193,5	193,3	193,4	194,5	187,8	183,7	185,4	187,7	185,1	186,5	186,5	1987
212,3	212,0	212,0	212,6	207,2	201,3	203,7	207,5	201,6	204,6	204,6	1988
233,2	232,9	232,9	231,8	230,2	217,4	222,3	230,7	219,9	225,2	225,2	1989
253,1	253,2	253,2	253,3	250,0	236,9	241,9	250,1	241,1	245,6	245,6	1990
200,8	200,6	200,6	201,5	195,8	191,9	193,6	195,8	192,4	194,2	194,2	1988 I
214,2	213,8	213,8	214,2	206,7	201,8	203,9	206,7	202,3	204,6	204,6	II
214,6	214,2	214,2	214,6	210,8	204,3	206,9	211,4	204,6	208,0	208,0	III
219,8	219,5	219,5	220,1	215,6	207,0	210,4	215,9	207,3	211,5	211,5	IV
223,1	222,6	222,6	223,0	222,1	212,3	216,2	222,3	214,0	218,1	218,1	1989 I
234,6	234,5	234,5	232,9	230,6	217,4	222,4	231,0	220,5	225,6	225,6	II
235,1	234,8	234,8	233,5	229,9	218,2	222,7	230,8	221,0	225,8	225,8	III
239,9	239,6	239,6	237,8	238,0	221,6	227,8	238,6	224,3	231,2	231,2	IV
245,9	245,7	245,7	245,2	241,6	228,7	233,7	241,5	232,0	236,7	236,7	1990 I
252,2	251,4	251,4	255,8	248,5	236,4	241,1	248,4	241,3	244,9	244,9	II
252,3	251,8	251,8	256,0	251,8	238,4	243,6	252,5	242,8	247,5	247,5	III
261,9	263,7	263,7	256,2	258,1	244,1	249,5	258,1	248,5	253,3	253,3	IV
262,5	264,5	264,5	256,2	261,8	244,9	251,3	261,4	249,5	255,3	255,3	1991* I
269,7	271,9	271,9	263,8	266,6	250,7	256,7	266,6	255,2	260,7	260,7	II

Palkansaajien ansiotasoindeksi 1980=100

	72. Tietoliikenne			8. Rahoitus-,vakuutus-, kiinteistö ja liike- elämää palv.toim.			81. Rahoi- tus	82. Vakuu- tus	83. Kiint. ja liik.el. palv.toim.
Vuosi ja neljännes	Työn- teki- jät	Toimi- henki- löt	Yh- teen- sä	Työn- teki- jät	Toimi- henki- löt	Yh- teen- sä	Yh- teen- sä	Yh- teen- sä	Työn- teki- jät
Painot	(0.27)	(1.86)	(2.13)	(1.73)	(5.95)	(7.68)	(2.59)	(1.12)	(1.73)
1980	100,0	100,0	100,0	100,0	100,0	100,0	100,0	100,0	100,0
1981	113,6	112,5	112,7	114,1	111,5	112,1	111,4	114,2	114,1
1982	126,0	123,3	123,6	129,2	122,5	124,0	121,7	126,1	129,2
1983	138,4	136,6	136,9	142,5	136,5	137,9	136,1	140,5	142,5
1984	151,7	146,3	147,0	154,4	150,7	151,5	152,0	153,9	154,4
1985	163,6	157,0	157,8	168,0	164,9	165,6	167,5	169,4	168,0
1986	174,8	167,6	168,5	172,8	176,4	175,6	180,7	180,2	172,8
1987	188,2	181,7	182,5	185,1	188,7	187,9	193,2	193,3	185,1
1988	204,2	200,8	201,4	201,9	206,5	205,4	210,6	212,4	201,9
1989	223,2	213,6	214,7	219,8	225,6	224,3	229,2	236,1	219,8
1990	248,4	230,6	232,4	242,4	245,7	244,6	250,6	254,1	242,4
1988 I	196,2	191,3	192,0	193,4	196,7	195,7	202,3	203,4	193,4
II	207,0	201,3	202,1	205,6	206,4	205,7	208,2	212,3	205,6
III	201,9	203,9	204,1	200,9	210,7	209,1	215,7	215,2	200,9
IV	211,8	206,7	207,4	207,8	212,2	211,1	216,3	218,8	207,8
1989 I	220,1	210,0	211,2	215,7	217,6	216,7	221,4	227,0	215,7
II	225,0	212,8	214,2	217,8	225,2	223,7	227,0	236,3	217,8
III	217,8	214,0	214,7	217,6	229,1	227,3	234,0	238,6	217,6
IV	229,8	217,5	218,9	228,0	230,5	229,5	234,2	242,5	228,0
1990 I	242,6	223,9	225,8	233,2	235,1	234,1	237,5	249,1	233,2
II	250,0	229,1	231,2	245,8	245,7	244,8	249,9	253,7	245,8
III	242,8	231,9	233,2	237,7	249,3	247,4	256,4	254,0	237,7
IV	258,2	237,4	239,6	253,1	252,7	251,9	258,4	259,6	253,1
1991* I	266,6	238,1	240,9	255,5	254,5	253,7	261,5	260,3	255,5
II	267,6	244,0	246,4	260,9	261,4	260,5	270,1	266,6	260,9

Palkansaajien ansiotasoindeksi 1980=100

		9. Yhteiskunnalliset ja henkilökohtaiset palvelut				911,913. Julkinen hallinto ja yleinen turvallisuus			912. Maan- puolus- tus	
Toimi- henki- löt	Yh- teen- sä	Työn- teki- jät	Toimi- henki- löt	Yh- teen- sä	Työn- teki- jät	Toimi- henki- löt	Yh- teen- sä		Vuosi ja neljännes	
(2.24)	(3.97)	(1.98)	(24.51)	(26.49)	(0.10)	(5.33)	(5.43)	(0.86)	Painot	
100.0	100.0	100.0	100.0	100.0	100.0	100.0	100.0	100.0	1980	
110.2	111.9	111.0	112.3	112.2	113.1	113.2	113.2	111.0	1981	
121.6	124.9	122.5	125.2	125.0	128.0	125.8	125.9	121.5	1982	
135.1	138.3	133.6	139.5	139.1	140.6	139.9	139.9	135.1	1983	
147.6	150.6	145.4	153.0	152.4	151.6	151.8	151.8	145.1	1984	
159.7	163.3	158.0	165.3	164.8	159.5	164.7	164.6	156.3	1985	
169.6	171.0	168.1	178.2	177.6	165.6	176.6	176.4	166.5	1986	
181.3	183.0	177.8	189.3	188.6	179.7	189.0	188.8	179.8	1987	
197.8	199.7	194.8	206.6	205.9	193.7	206.8	206.6	200.9	1988	
215.6	217.7	211.0	222.0	221.2	207.3	222.0	221.7	214.1	1989	
235.0	237.7	232.0	242.6	241.7	228.9	243.2	242.9	234.4	1990	
187.1	189.3	187.3	197.6	196.9	186.6	197.7	197.4	191.3	1988	I
199.2	201.5	194.8	207.8	206.9	195.6	207.8	207.5	203.3		II
201.7	202.9	197.6	209.2	208.4	195.8	209.5	209.2	203.0		III
203.2	205.3	199.5	212.1	211.3	196.8	212.4	212.0	205.9		IV
208.0	210.5	210.4	218.0	217.3	204.6	218.0	217.7	210.7	1989	I
216.1	217.8	209.2	221.0	220.2	204.8	221.0	220.6	213.6		II
218.4	219.7	209.8	221.7	220.9	207.6	221.7	221.4	214.2		III
220.0	222.6	214.5	227.4	226.6	212.0	227.2	226.9	217.9		IV
224.8	227.5	224.5	234.0	233.2	220.0	235.2	234.9	227.7	1990	I
235.4	238.6	229.5	242.9	242.0	227.9	243.4	243.1	234.0		II
238.0	239.5	232.7	243.0	242.1	230.4	243.4	243.2	235.1		III
241.8	245.1	241.2	250.5	249.6	237.1	250.5	250.8	240.8		IV
242.9	246.4	246.4	251.4	250.6	240.8	251.6	251.4	241.4	1991*	I
248.8	252.3	249.9	257.3	256.5	246.6	257.6	257.4	247.3		II

Palkansaajien ansiotasoindeksi 1980=100

		9. Yhteiskunnalliset ja henkilökohtaiset palvelut				911,913. Julkinen hallinto ja yleinen turvallisuus			912. Maan- puolus- tus		
Toimi- henki- löt	Yh- teen- sä	Työn- teki- jät	Toimi- henki- löt	Yh- teen- sä	Työn- teki- jät	Toimi- henki- löt	Yh- teen- sä		Vuosi ja neljännes		
(2,24)	(3,97)	(1,98)	(24,51)	(26,49)	(0,10)	(5,33)	(5,43)	(0,86)	Painot		
100,0	100,0	100,0	100,0	100,0	100,0	100,0	100,0	100,0	1980		
110,2	111,9	111,0	112,3	112,2	113,1	113,2	113,2	111,0	1981		
121,6	124,9	122,5	125,2	125,0	128,0	125,8	125,9	121,5	1982		
135,1	138,3	133,6	139,5	139,1	140,6	139,9	139,9	135,1	1983		
147,6	150,6	145,4	153,0	152,4	151,6	151,8	151,8	145,1	1984		
159,7	163,3	158,0	165,3	164,8	159,5	164,7	164,6	156,3	1985		
169,6	171,0	168,1	178,2	177,6	165,6	176,6	176,4	166,5	1986		
181,3	183,0	177,8	189,3	188,6	179,7	189,0	188,8	179,8	1987		
197,8	199,7	194,8	206,6	205,9	193,7	206,8	206,6	200,9	1988		
215,6	217,7	211,0	222,0	221,2	207,3	222,0	221,7	214,1	1989		
235,0	237,7	232,0	242,6	241,7	228,9	243,2	242,9	234,4	1990		
187,1	189,3	187,3	197,6	196,9	186,6	197,7	197,4	191,3	1988	I	
199,2	201,5	194,8	207,8	206,9	195,6	207,8	207,5	203,3		II	
201,7	202,9	197,6	209,2	208,4	195,8	209,5	209,2	203,0		III	
203,2	205,3	199,5	212,1	211,3	196,8	212,4	212,0	205,9		IV	
208,0	210,5	210,4	218,0	217,3	204,6	218,0	217,7	210,7	1989	I	
216,1	217,8	209,2	221,0	220,2	204,8	221,0	220,6	213,6		II	
218,4	219,7	209,8	221,7	220,9	207,6	221,7	221,4	214,2		III	
220,0	222,6	214,5	227,4	226,6	212,0	227,2	226,9	217,9		IV	
224,8	227,5	224,5	234,0	233,2	220,0	235,2	234,9	227,7	1990	I	
235,4	238,6	229,5	242,9	242,0	227,9	243,4	243,1	234,0		II	
238,0	239,5	232,7	243,0	242,1	230,4	243,4	243,2	235,1		III	
241,8	245,1	241,2	250,5	249,6	237,1	250,5	250,8	240,8		IV	
242,9	246,4	246,4	251,4	250,6	240,8	251,6	251,4	241,4	1991*	I	
248,8	252,3	249,9	257,3	256,5	246,6	257,6	257,4	247,3		II	

Palkansaajien ansiotasoindeksi 1980=100

	92. Puhtaanapito		931. Opetus- toi- minta	932. Tutk. toi- minta	933. Lääk. ja eläin- lääk. palv.	934. Sos. huolto	935,939 Elink. ja amm. järj. Aatt. ja sivist. yht.	94. Virkist. ja kultt. palv.	
Vuosi ja neljännes	Työn- teki- jät	Toimi- henki- löt	Yh- teen- sä						Työn- teki- jät
Painot	(0,23)	(0,07)	(0,30)	(6,46)	(0,44)	(5,67)	(2,93)	(1,32)	(0,22)
1980	100,0	100,0	100,0	100,0	100,0	100,0	100,0	100,0	100,0
1981	111,6	112,1	111,7	111,6	111,7	112,3	112,1	113,1	109,6
1982	125,4	126,5	125,6	124,5	123,2	125,2	125,8	126,7	122,4
1983	139,0	140,3	139,3	140,5	136,7	138,9	139,8	138,9	133,7
1984	152,9	167,3	156,3	152,4	147,6	155,7	155,6	150,2	144,5
1985	165,5	178,8	168,7	164,4	160,1	167,9	168,2	162,6	150,4
1986	177,9	192,7	181,4	180,2	170,4	180,4	180,7	174,0	160,3
1987	190,4	205,0	193,9	192,0	184,6	189,1	190,3	186,4	171,5
1988				211,0	205,7	201,9	204,1	209,3	193,0
1989				225,0	219,4	219,4	219,3	221,4	215,6
1990				242,3	243,4	244,2	240,6	241,4	236,3
1988	I			202,0	196,1	194,0	196,0	198,6	182,8
	II			213,0	207,9	202,0	204,8	211,7	189,5
	III			213,0	208,0	204,4	206,5	212,0	197,3
	IV			215,8	210,7	207,1	209,2	215,1	202,2
1989	I			221,2	214,3	214,8	215,3	218,8	216,0
	II			223,8	219,2	218,3	218,1	220,9	214,3
	III			224,5	220,3	218,9	218,7	221,1	223,8
	IV			230,7	223,7	225,6	225,2	224,6	218,2
1990	I			235,6	235,5	232,3	230,8	234,8	230,5
	II			241,9	243,7	245,2	240,6	241,5	235,8
	III			242,8	244,2	245,1	241,2	241,8	233,8
	IV			249,1	250,3	254,2	249,9	247,6	245,2
1991*	I			250,1	250,9	255,4	251,1	248,1	254,4
	II			256,9	257,1	261,3	256,9	254,3	253,2

Palkansaajien ansiotasoindeksi 1980=100

95.									
Kotitalouksia palveleva toiminta									Valtio
Toimi-	Yh-	Työn-	Toimi-	Yh-	Virka-	Työs.	Työs.	Yh-	Vuosi ja
henki-	teen-	teki-	henki-	teen-	suhtei-	kk-	tunti-	teen-	neljännes
löt	sä	jät	löt	sä	set	palkk.	palkk.	sä	
(1,28)	(1,50)	(1,43)	(0,15)	(1,58)	(7,96)	(2,45)	(0,87)	(11,28)	Painot
100,0	100,0	100,0	100,0	100,0	100,0	100,0	100,0	100,0	1980
112,7	112,6	110,8	113,7	111,1	113,1	110,2	112,7	112,5	1981
125,9	125,8	121,6	125,5	122,0	124,7	120,7	125,2	123,8	1982
139,3	139,1	132,3	139,0	132,9	138,4	133,8	136,6	137,3	1983
151,6	151,4	143,8	151,3	144,4	147,9	144,8	146,3	147,1	1984
164,0	163,7	156,9	161,8	157,3	159,7	157,2	155,4	158,8	1985
175,9	175,5	166,8	172,5	167,4	170,4	168,5	164,8	169,5	1986
187,0	186,6	175,8	187,5	176,9	184,7	183,5	177,6	183,9	1987
209,8	209,5	195,8	204,6	194,0	205,2	205,0	196,4	204,7	1988
223,9	223,8	213,9	227,0	214,2	216,6	220,8	210,5	218,4	1989
241,1	241,2	235,7	239,9	229,3	234,2	241,7	228,1	238,1	1990
198,8	198,4	182,2	193,6	182,6	196,0	195,2	186,5	195,1	1988 I
211,9	211,4	198,6	206,8	196,3	207,3	207,3	199,7	206,7	II
212,6	212,3	198,2	207,5	196,6	207,4	207,5	198,4	207,1	III
216,0	215,8	204,1	210,6	200,5	210,4	210,0	200,9	210,0	IV
220,9	221,0	207,4	215,3	204,5	214,7	214,8	208,3	214,7	1989 I
223,5	223,4	212,3	228,6	214,7	216,7	221,0	211,0	217,8	II
223,9	223,8	213,8	230,7	216,6	215,6	222,1	208,9	218,7	III
227,1	227,1	222,1	233,3	220,8	219,5	225,2	213,7	222,5	IV
233,8	233,9	230,1	235,2	224,5	228,5	234,4	223,2	231,7	1990 I
241,1	241,2	237,0	239,2	229,2	234,1	241,2	226,5	237,5	II
241,5	241,5	232,8	239,4	228,1	234,3	242,4	227,7	238,7	III
248,0	248,2	242,9	245,7	235,3	239,9	248,7	234,9	244,6	IV
248,5	249,1	243,4	246,5	236,0	240,4	249,4	242,1	245,7	1991* I
252,5	252,9	249,8	251,3	241,1	246,4	255,4	244,2	251,5	II

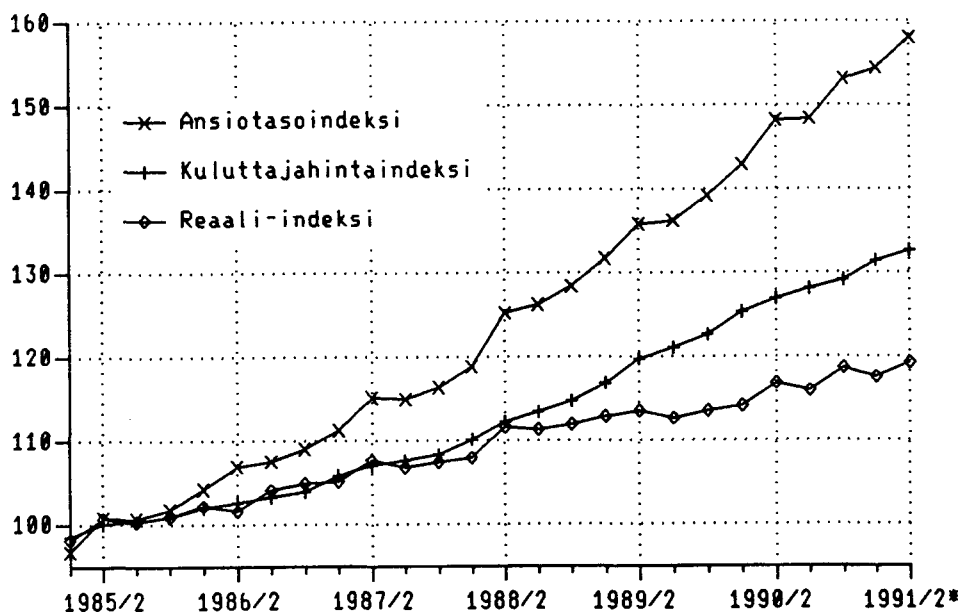
Palkansaajien ansiotasoindeksi 1980=100

Vuosi ja neljännes	Kunnat			Yksityiset			Voitt.	Työn-		
	Virka- suht.	Työs. suht. kk-	Työs. suht. tunt.	Yh- teen- sä	Työn- teki- jät	Toimi- henki- löt	tav.	tekijät		
	(13,16)	(3,77)	(0,62)	(17,55)	(34,54)	(33,83)	(68,37)	(2,80)	(0,87)	
1980	100,0	100,0	100,0	100,0	100,0	100,0	100,0	100,0	100,0	
1981	112,4	111,6	110,1	112,1	112,8	112,7	122,8	112,6	112,7	
1982	124,9	127,9	122,3	125,5	124,7	124,9	124,8	125,2	125,2	
1983	139,4	142,8	134,3	139,9	136,9	137,7	137,3	138,8	136,6	
1984	154,9	155,4	144,4	154,7	149,9	151,1	150,4	149,2	146,3	
1985	167,7	165,4	152,8	166,6	162,5	164,5	163,5	161,9	155,4	
1986	181,7	177,5	162,4	180,1	172,3	176,7	174,5	173,3	164,8	
1987	191,0	187,1	171,2	189,5	184,6	189,7	187,2	186,5	177,6	
1988	205,7	200,3	186,3	203,7	200,9	206,6	203,8	207,6	196,4	
1989	222,4	217,5	203,5	220,6	220,0	226,3	223,1	222,3	210,5	
1990	244,0	237,1	226,3	241,8	241,7	245,6	243,4	243,4	228,1	
1988	I	197,2	192,0	178,8	195,5	191,9	195,9	193,8	197,7	186,5
	II	206,1	199,8	186,7	204,1	202,3	207,2	204,7	209,7	199,7
	III	208,3	203,4	187,7	206,3	202,4	210,0	206,3	210,0	198,4
	IV	211,0	206,1	192,0	209,1	207,2	213,2	210,2	213,1	200,9
1989	I	218,0	213,0	203,4	216,5	213,0	217,6	215,2	218,6	208,3
	II	221,1	216,2	202,3	219,3	219,9	227,5	223,8	222,2	211,0
	III	221,7	216,9	200,7	219,7	220,0	228,7	224,5	222,4	208,9
	IV	228,9	223,8	207,7	226,9	227,0	231,4	229,1	225,8	213,7
1990	I	233,9	228,3	223,1	232,7	233,2	236,4	234,5	236,3	223,2
	II	244,3	237,7	224,1	242,1	241,6	245,6	243,4	243,6	226,5
	III	244,7	236,9	223,2	241,8	240,9	246,8	243,8	243,9	227,7
	IV	253,2	245,4	234,6	250,5	251,0	253,5	251,8	249,8	234,9
1991*	I	254,5	246,7	236,5	251,8	254,8	254,6	254,2	250,3	242,1
	II	260,7	252,4	242,4	258,0	256,8	260,8	258,6	256,5	244,2

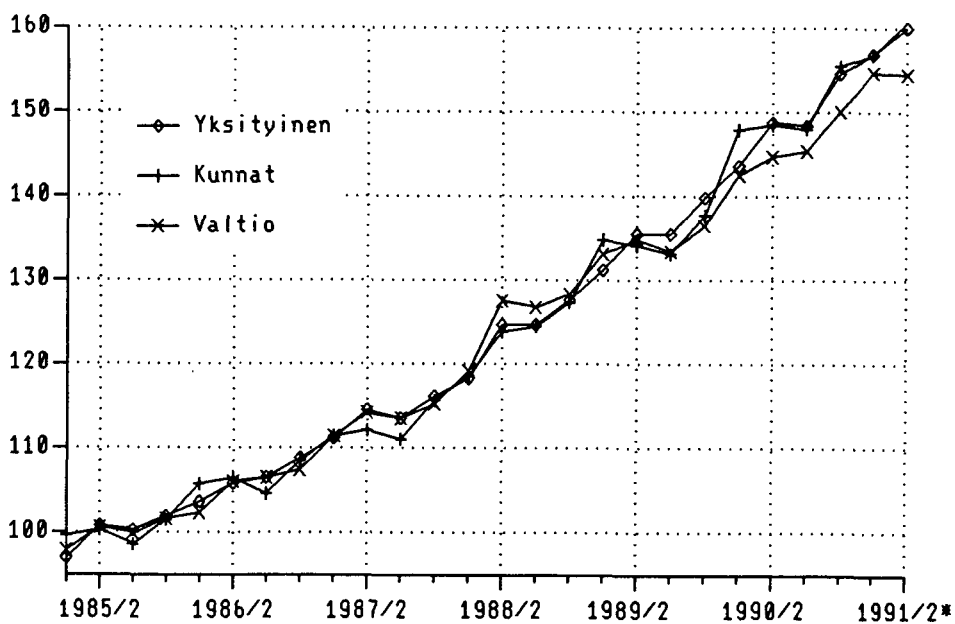
Palkansaajien ansiotasoindeksi 1980=100

Toimihenkilöt								Kaikki palkan-saa-jat	Reaali-ansio-indeksi	Vuosi ja neljännes
Kunta	Yksit.	Yht.	Valtio	Kunta	Yksit.	Voitt. tav.	Yht.			
(0.62)	(34.54)	(36.03)	(10.4)	(16.94)	(33.83)	(2.80)	(63.97)	(100.0)		Painot
100.0	100.0	100.0	100.0	100.0	100.0	100.0	100.0	100.0	100.0	1980
110.1	112.8	112.7	112.5	112.2	112.7	112.6	112.5	112.6	100.5	1981
122.3	124.7	124.6	123.7	125.6	124.9	125.2	124.9	124.8	102.0	1982
134.3	136.9	136.9	137.3	140.1	137.7	138.8	138.3	137.8	103.7	1983
144.4	149.9	149.7	147.2	155.1	151.1	149.2	151.4	150.8	106.1	1984
152.8	162.5	162.2	159.1	167.2	164.5	161.9	164.2	163.5	108.6	1985
162.4	172.3	171.9	169.9	180.8	176.7	173.3	176.5	174.9	112.2	1986
171.2	184.6	184.2	184.4	190.2	189.7	186.5	188.8	187.2	116.0	1987
186.3	200.9	200.6	205.4	204.4	206.6	207.6	205.8	204.0	120.3	1988
203.5	220.0	219.4	219.1	221.1	226.3	222.3	223.6	222.1	122.8	1989
226.3	241.7	241.2	239.0	242.0	245.6	243.3	243.5	242.5	126.5	1990
178.8	191.9	191.6	195.8	196.1	195.9	197.7	196.0	194.4	117.1	1988 I
186.7	202.3	201.9	207.3	204.7	207.2	209.7	206.6	205.0	122.0	II
187.7	202.4	202.1	207.9	207.0	210.0	210.0	208.9	206.6	120.8	III
192.0	207.2	206.8	210.8	209.7	213.2	213.1	211.9	210.1	121.4	IV
203.4	213.0	212.9	215.2	216.6	217.6	218.6	217.0	215.5	116.4	1989 I
202.3	219.9	219.4	218.3	219.8	227.5	222.2	223.8	222.2	121.8	II
200.7	220.0	219.3	219.5	220.4	228.7	222.4	224.8	222.9	124.0	III
207.7	227.0	226.2	223.3	227.5	231.4	225.8	228.8	227.8	129.2	IV
223.1	233.2	233.0	232.4	232.4	236.4	236.2	234.7	233.9	117.9	1990 I
224.1	241.6	240.9	238.4	242.5	245.6	243.5	243.6	242.5	125.5	II
223.2	240.9	240.3	239.6	242.3	246.8	243.8	244.3	242.8	127.6	III
234.6	251.0	250.4	245.5	250.7	253.5	249.7	251.3	250.8	135.1	IV
236.5	254.8	254.2	246.0	252.0	254.6	250.2	252.4	252.7	121.4	1991* I
242.4	256.8	256.4	252.1	258.1	260.8	256.5	258.5	257.7	127.6	II

ANSIOTASOINDEKSI 1985 = 100
Nimellis- ja reaali-kehitys



ANSIOTASOINDEKSI 1985 = 100
Tuntipalkkaiset



Palkansaaajien ansiotasoindeksi 1985=100

Ryhmiin painot ilmoitettu suluissa.

Vuosi ja neljännes	1 Maa- ja metsätalous			11 Maatalous			12 Metsätalous			
	Työn- teki- jät	Toimi- henki- löt	Yh- teen- sä	Työn- teki- jät	Toimi- henki- löt	Yh- teen- sä	Työn- teki- jät	Toimi- henki- löt	Yh- teen- sä	
	(2.00)	(0.50)	(2.50)	(0.82)	(0.12)	(0.94)	(1.18)	(0.38)	(1.56)	
1985	100.0	100.0	100.0	100.0	100.0	100.0	100.0	100.0	100.0	
1986	106.6	106.4	106.6	108.0	106.2	107.8	105.7	106.5	105.9	
1987	112.7	113.9	112.9	115.2	114.4	115.1	110.9	113.8	111.6	
1988	121.2	124.4	121.8	122.3	126.9	122.9	120.4	123.6	121.1	
1989	135.3	134.7	135.2	138.7	137.0	138.5	132.9	134.0	133.2	
1990	146.2	150.7	147.1	147.7	153.3	148.4	145.2	149.9	146.4	
1987	I	109.2	110.5	109.5	113.7	110.9	113.3	106.1	110.4	107.2
	II	113.8	114.9	114.0	115.4	115.5	115.4	112.8	114.7	113.2
	III	113.5	115.0	113.8	114.5	115.6	114.7	112.7	114.8	113.2
	IV	114.1	115.3	114.3	117.3	115.7	117.1	111.9	115.2	112.7
1988	I	112.6	118.5	113.8	113.4	119.9	114.2	112.0	118.1	113.5
	II	124.6	124.4	124.6	126.8	125.3	126.7	123.0	124.1	123.3
	III	124.9	126.5	125.2	125.6	130.2	126.2	124.4	125.4	124.6
	IV	122.6	128.0	123.7	123.3	132.1	124.5	122.0	126.7	123.2
1989	I	128.9	131.1	129.3	137.8	135.0	137.4	122.7	129.9	124.5
	II	136.2	135.1	136.0	137.4	136.7	137.3	135.4	134.6	135.2
	III	136.3	135.6	136.1	135.3	136.9	135.5	136.9	135.2	136.5
	IV	139.7	137.2	139.2	144.2	139.3	143.5	136.6	136.6	136.6
1990	I	144.9	143.5	144.6	146.8	147.7	146.9	143.5	142.1	143.2
	II	144.4	151.7	145.9	144.1	153.6	145.3	144.6	151.1	146.2
	III	145.5	152.1	146.8	145.0	154.0	146.1	145.9	151.6	147.3
	IV	150.1	155.5	151.2	154.8	157.8	155.2	146.8	154.8	148.8
1991*	I	159.5	156.1	158.8	166.6	158.2	165.5	154.6	155.4	154.8
	II	156.9	160.0	157.5	163.4	162.1	163.2	152.4	159.3	154.1

* Ennakkotieto

Palkansaaajien ansiotasoindeksi 1985=100

Ryhmiä painot ilmoitettu sulussa.

2 Kaivostoiminta			3 Teollisuus			4 Energia- ja vesihuolto			Vuosi ja neljännes
Työn- teki- jät	Toimi- henki- löt	Yh- teen- sä	Työn- teki- jät	Toimi- henki- löt	Yh- teen- sä	Työn- teki- jät	Toimi- henki- löt	yh- teen- sä	
(0.24)	(0.14)	(0.38)	(16.31)	(9.35)	(25.66)	(0.80)	(0.80)	(1.60)	
100,0	100,0	100,0	100,0	100,0	100,0	100,0	100,0	100,0	1985
108,6	106,4	107,8	106,1	106,1	106,2	106,9	107,1	107,0	1986
114,3	113,2	113,9	113,3	113,4	113,4	113,8	113,7	113,7	1987
123,1	121,7	122,6	123,2	121,9	122,7	124,7	122,6	123,6	1988
134,0	133,1	133,7	134,1	133,2	133,8	136,9	137,0	137,0	1989
135,1	144,0	138,3	148,3	144,4	146,9	151,1	150,4	150,8	1990
112,8	109,8	111,7	110,7	110,0	110,4	112,0	110,6	111,3	1987 I
114,0	114,1	114,0	114,2	114,2	114,2	114,2	114,5	114,4	II
113,4	114,2	113,7	113,2	114,3	113,6	112,1	114,6	113,3	III
117,0	114,8	116,2	115,2	115,1	115,2	116,9	115,1	116,0	IV
115,9	115,4	115,7	117,7	115,7	116,9	118,1	116,3	117,2	1988 I
125,0	121,4	123,7	124,4	121,7	123,4	126,0	122,2	124,2	II
124,6	124,5	124,6	123,7	124,5	124,0	124,9	125,1	125,0	III
126,7	125,4	126,2	127,0	125,7	126,6	129,9	126,3	128,1	IV
132,4	128,3	130,9	129,8	128,6	129,4	132,9	131,9	132,4	1989 I
132,5	134,2	133,1	134,3	134,3	134,3	137,4	137,7	137,6	II
133,2	134,3	133,6	134,2	134,5	134,3	135,9	138,1	137,0	III
137,9	135,4	137,0	138,1	135,5	137,2	141,5	140,5	141,0	IV
141,2	138,0	140,1	142,1	138,2	140,6	146,4	143,6	145,0	1990 I
133,3	144,8	137,5	148,7	145,1	147,4	150,4	151,1	150,8	II
129,8	145,1	135,3	147,8	145,4	146,9	149,1	151,5	150,3	III
136,2	147,9	140,5	154,4	149,0	152,4	158,6	155,6	157,1	IV
138,4	148,8	142,2	155,9	149,9	153,7	159,7	156,4	158,1	1991* I
140,1	152,5	144,6	158,5	153,1	156,6	162,3	160,2	161,2	II

Palkansaajien ansiotasoindeksi 1985=100

Ryhmiä painot ilmoitettu suluissa.

		5 Rakentaminen			51 Talonrakentaminen			52 Maa- ja vesirakentaminen		
Vuosi ja neljännes	Työn- teki- jät	Toimi- henki- löt	Yh- teen- sä	Työn- teki- jät	Toimi- henki- löt	Yh- teen- sä	Työn- teki- jät	Toimi- henki- löt	yh- teen- sä	
		(6,59)	(2,97)	(9,56)	(5,61)	(1,69)	(7,30)	(0,98)	(1,28)	(2,26)
1985		100,0	100,0	100,0	100,0	100,0	100,0	100,0	100,0	100,0
1986		106,1	107,7	106,6	106,0	108,0	106,5	106,5	107,3	107,0
1987		114,7	115,2	114,8	114,9	115,2	114,9	113,5	115,3	114,5
1988		124,6	125,1	124,8	124,8	124,1	124,6	123,9	126,3	125,3
1989		136,5	137,4	136,8	136,9	137,6	137,0	134,1	137,1	135,8
1990		149,5	148,7	149,3	149,8	148,9	149,6	147,7	148,4	148,1
1987	I	112,2	111,7	112,1	112,4	111,7	112,2	111,5	111,7	111,6
	II	114,5	116,2	115,0	114,7	116,0	115,0	113,1	116,3	115,0
	III	113,6	116,3	114,5	113,7	116,1	114,3	113,1	116,5	115,0
	IV	118,2	116,8	117,8	118,6	116,8	118,2	116,4	116,8	116,6
1988	I	121,0	118,6	120,3	121,4	117,4	120,5	118,8	120,2	119,6
	II	124,0	125,2	124,4	123,9	123,9	123,9	124,5	127,0	125,9
	III	125,2	127,7	126,0	125,4	127,1	125,8	124,4	128,4	126,7
	IV	128,4	128,8	128,5	128,4	128,1	128,3	128,0	129,8	129,0
1989	I	133,8	132,2	133,3	133,8	131,7	133,3	133,4	132,8	133,0
	II	135,6	138,2	136,4	136,1	139,1	136,8	132,8	137,0	135,2
	III	136,0	138,8	136,9	136,5	139,2	137,2	132,7	138,3	135,9
	IV	140,6	140,4	140,5	141,1	140,4	140,9	137,7	140,4	139,2
1990	I	145,8	143,3	145,0	145,8	142,8	145,1	145,8	143,9	144,7
	II	148,4	149,2	148,7	149,0	149,5	149,1	145,4	148,7	147,3
	III	148,9	149,3	149,0	149,4	149,8	149,5	145,9	148,6	147,4
	IV	154,9	152,9	154,3	155,1	153,3	154,7	153,9	152,3	153,0
1991*	I	157,8	153,5	156,5	158,3	153,9	157,3	155,1	153,0	153,9
	II	156,4	156,6	156,5	156,3	156,8	156,4	156,9	156,4	156,5

Palkansaaajien ansiotasoindeksi 1985=100

Ryhmiä painot ilmoitettu suluissa.

6			61			62			63			7	
Kauppa, Ravitsem. ja majoitus			Tukku- ja vähkäypä			Moott. ajoneuv. kauppa ja huolto			Maj. ja rav.			Liikenne	
Tunti- palkat	Kuu- kausi- palkat	Yh- teen- sä	Yh- teen- sä	Tunti- palkat	Kuu- kausi- palkat	Yh- teen- sät	Yh- teen- sä	Tunti- palkat	Kuu- kausi- palkat	Yh- teen- sä		Vuosi ja neljännes	
(0.75)	(14.71)	(15.46)	(10.70)	(0.76)	(1.62)	(2.38)	(2.36)	(2.76)	(4.90)	(7.66)			
100.0	100.0	100.0	100.0	100.0	100.0	100.0	100.0	100.0	100.0	100.0		1985	
105.2	107.3	107.2	107.0	105.2	107.4	106.7	108.5	106.0	106.5	106.3		1986	
111.2	116.5	116.3	116.3	111.2	117.0	115.1	117.1	115.0	115.1	115.0		1987	
123.6	127.9	127.7	127.8	123.6	128.4	126.9	128.0	125.9	126.3	126.1		1988	
135.1	140.5	140.2	140.4	135.1	142.4	140.1	139.6	139.8	136.4	137.6		1989	
148.8	152.4	152.2	152.6	148.8	150.5	150.0	152.5	151.8	148.7	149.8		1990	
109.2	111.8	111.7	111.4	109.2	111.8	111.0	113.7	112.2	111.0	111.5		1987 I	
111.9	117.4	117.1	117.2	111.9	118.0	116.1	117.5	115.6	116.1	116.0		II	
110.7	117.4	117.0	117.2	110.7	118.0	115.7	117.5	115.2	116.3	115.9		III	
113.0	119.6	119.3	119.5	113.0	120.1	117.8	119.8	116.8	116.9	116.8		IV	
115.0	121.0	120.8	120.9	115.0	121.5	119.4	121.3	118.9	120.4	119.9		1988 I	
125.4	129.0	128.8	128.9	125.4	129.8	128.4	129.0	125.6	126.7	126.3		II	
125.2	129.2	129.0	129.1	125.2	130.2	128.6	129.2	128.0	128.2	128.1		III	
128.9	132.4	132.2	132.3	128.9	132.2	131.2	132.5	130.9	129.9	130.3		IV	
131.0	134.1	134.0	134.1	131.0	133.9	133.0	134.3	134.8	132.8	133.5		1989 I	
134.2	140.0	139.8	140.1	134.2	138.9	137.4	140.6	139.8	135.1	136.8		II	
135.0	141.7	141.4	141.5	135.0	144.8	141.7	140.6	139.7	136.9	137.9		III	
140.2	144.5	144.3	144.4	140.2	146.4	144.5	143.2	144.6	139.0	141.0		IV	
145.3	148.0	147.9	148.1	145.3	147.6	146.9	147.6	146.7	143.5	144.7		1990 I	
149.6	151.8	151.7	151.5	149.6	150.1	149.9	154.0	150.9	148.3	149.3		II	
147.0	152.0	151.7	151.8	147.0	150.2	149.2	154.2	152.9	149.6	150.8		III	
153.4	157.7	157.5	159.0	153.4	154.2	153.9	154.3	156.8	153.2	154.5		IV	
153.7	158.1	157.9	159.5	153.7	154.7	154.4	154.3	159.0	153.7	155.6		1991* I	
157.7	162.4	162.2	163.9	157.7	157.7	157.7	158.9	162.0	157.3	159.0		II	

Palkansaajien ansiotasoindeksi 1985=100

Ryhmien painot ilmoitettu suluissa.

Vuosi ja neljännes	71 Kuljetus			72 Tietoiikenne			8 Rahoitus, vak. ym. palv.			81 Rahoi- tus	82 Vakuu- tus	83 Kiint. ja yrit. palvelut
	Tunti- palkat	Kuu- kausi- palkat	Yh- teen- sä	Tunti- palkat	Kuu- kausi- palkat	Yh- teen- sä	Tunti- palkat	Kuu- kausi- palkat	Yh- teen- sä	Yh- teen- sä	Yh- teen- sä	Tunti- palkat
	(2.58)	(2.98)	(5.56)	(0.18)	(1.92)	(2.10)	(0.81)	(8.58)	(9.39)	(2.87)	(1.19)	(0.81)
1985	100.0	100.0	100.0	100.0	100.0	100.0	100.0	100.0	100.0	100.0	100.0	100.0
1986	106.0	106.6	106.3	106.4	106.3	106.3	106.1	107.0	106.9	107.8	106.9	106.1
1987	115.0	115.0	115.0	114.1	115.2	115.1	114.6	114.4	114.4	115.2	114.5	114.6
1988	126.0	125.6	125.8	123.8	127.4	127.1	125.8	124.7	124.8	125.5	125.2	125.8
1989	140.1	137.0	138.4	135.3	135.5	135.5	136.9	136.2	136.3	136.5	139.2	136.9
1990	151.9	150.2	151.0	150.6	146.3	146.6	151.0	148.4	148.6	149.3	149.8	151.0
1987 I	112.2	110.9	111.5	113.0	111.2	111.4	111.8	110.8	110.9	111.0	111.9	111.8
II	115.6	116.0	115.8	115.9	116.3	116.3	115.8	114.9	114.9	115.4	114.1	115.8
III	115.5	116.2	115.9	111.4	116.4	116.0	113.3	115.1	115.0	115.6	115.4	113.3
IV	116.8	116.9	116.9	116.0	116.8	116.7	117.4	116.7	116.8	118.7	116.5	117.4
1988 I	118.9	119.8	119.4	119.0	121.4	121.2	120.5	118.8	119.0	120.5	119.9	120.5
II	125.6	126.0	125.8	125.5	127.7	127.5	128.1	124.7	125.0	124.0	125.2	128.1
III	128.4	127.4	127.9	122.4	129.3	128.7	125.1	127.3	127.1	128.5	126.9	125.1
IV	131.1	129.1	130.1	128.4	131.1	130.9	129.5	128.2	128.3	128.9	129.0	129.5
1989 I	135.0	133.3	134.1	133.4	133.2	133.2	134.3	131.4	131.7	131.9	133.8	134.3
II	140.3	137.3	138.7	136.4	135.0	135.1	135.7	136.0	136.0	135.2	139.3	135.7
III	140.2	137.6	138.8	132.1	135.7	135.4	135.5	138.3	138.1	139.4	140.7	135.5
IV	144.9	139.7	142.2	139.3	138.0	138.1	142.0	139.2	139.5	139.6	143.0	142.0
1990 I	146.7	144.5	145.5	147.1	142.0	142.5	145.2	142.0	142.3	141.5	146.9	145.2
II	150.9	150.3	150.6	151.6	145.3	145.8	153.1	148.4	148.8	148.9	149.6	153.1
III	153.4	151.2	152.2	147.2	147.1	147.1	148.1	150.5	150.3	152.8	149.8	148.1
IV	156.8	154.8	155.7	156.6	150.6	151.1	157.6	152.6	153.1	154.0	153.0	157.6
1991* I	158.8	155.4	157.0	161.6	151.0	151.9	159.1	153.7	154.2	155.8	153.5	159.1
II	161.9	158.9	160.3	162.3	154.8	155.4	162.5	157.9	158.3	160.9	157.2	162.5

Palkansaajien ansiotasoindeksi 1985=100

Ryhmien painot ilmoitettu suluissa.

		9 Yhteiskunnalliset			91 Julkinen hallinto			92 Maan- puolus- tus		93 Koulutus ja tutkimus			
Kuu- kausi- palkat	Yh- teen- sä	Tunti- palkat	Kuu- kausi- palkat	Yh- teen- sä	Tunti- palkat	Kuu- kausi- palkat	Yh- teen- sä	Yh- teen- sä	Tunti- palkat	Kuu- kausi- palkat	Yh- teen- sä		Vuosi ja neljännes
(4,52)	(5,33)	(0,33)	(27,46)	(27,79)	(0,14)	(5,38)	(5,52)	(1,14)	(7,30)	(0,03)	(1,14)		
100,0	100,0	100,0	100,0	100,0	100,0	100,0	100,0	100,0	100,0	100,0	100,0	100,0	1985
106,5	106,4	106,0	107,6	107,6	105,2	107,0	107,0	106,6	106,5	108,8	108,8	108,8	1986
113,8	114,0	114,2	114,2	114,2	114,2	114,4	114,4	115,1	113,9	116,0	116,0	116,0	1987
124,1	124,4	126,8	124,5	124,5	126,4	125,2	125,2	128,5	119,0	127,8	127,8	127,8	1988
135,3	135,5	137,4	133,8	133,8	135,2	134,3	134,4	137,0	118,8	136,7	136,7	136,7	1989
147,4	148,0	151,1	146,2	146,2	149,3	147,2	147,2	150,0	130,4	147,3	147,2	147,2	1990
110,5	110,7	112,2	111,6	111,6	110,7	111,3	111,3	111,4	110,5	113,3	113,3	113,3	1987 I
114,7	114,9	113,6	114,9	114,9	113,3	115,4	115,4	116,3	114,3	116,5	116,5	116,5	II
114,8	114,5	113,3	115,1	115,1	113,5	115,5	115,5	116,4	116,9	115,8	116,9	116,9	III
115,5	115,8	117,8	115,2	115,2	119,4	115,5	115,6	116,4	117,2	115,1	117,2	117,2	IV
117,4	117,9	122,0	119,0	119,1	121,7	119,6	119,7	122,4	120,6	122,0	122,0	122,0	1988 I
125,0	125,4	126,8	125,2	125,6	127,6	125,8	125,8	130,1	121,1	128,7	128,7	128,7	II
126,6	126,3	128,0	126,2	126,2	127,7	126,8	126,8	129,9	118,7	129,3	129,3	129,3	III
127,5	127,8	129,9	127,8	127,8	128,4	128,5	128,5	131,8	115,6	131,1	130,0	130,0	IV
130,5	131,1	137,0	131,4	131,4	133,5	131,9	132,0	134,8	121,9	134,2	134,2	134,2	1989 I
135,6	135,6	136,2	133,2	133,2	133,6	133,7	133,7	136,7	117,7	136,0	135,9	135,9	II
137,0	136,8	136,6	133,6	133,6	135,4	134,2	134,2	137,1	116,6	136,5	136,4	136,4	III
138,0	138,6	139,7	137,0	137,1	138,3	137,5	137,5	139,5	119,1	140,2	140,1	140,1	IV
141,0	141,7	146,2	141,0	141,0	143,5	142,4	142,4	145,7	125,7	143,4	143,3	143,3	1990 I
147,7	148,5	149,4	146,4	146,4	148,7	147,3	147,3	149,8	124,6	147,4	147,3	147,3	II
149,3	149,1	151,6	146,4	146,5	150,3	147,3	147,4	150,4	137,7	147,2	147,2	147,2	III
151,7	152,6	157,1	150,9	151,0	154,6	151,8	151,8	154,1	133,7	151,1	151,0	151,0	IV
152,4	153,4	160,4	151,5	151,6	157,1	152,3	152,4	154,4	135,4	151,7	151,6	151,6	1991* I
156,1	157,1	162,7	155,1	155,1	160,8	155,9	156,0	158,3	138,1	155,7	155,6	155,6	II

Palkansaajien ansiotasoindeksi 1985=100

Ryhmiä painot ilmoitettu suluissa.

Vuosi ja	94 Terveyspalvelu			95 Sosiaalipalvelu			96 Virkistys- ja kulttuuripalvelu			
	Tunti- palkat	Kuu- kausi- palkat	Yh- teen- sä	Tunti- palkat	Kuu- kausi- palkat	Yh- teen- sä	Tunti- palkat	Kuu- kausi- palkat	Yh- teen- sä	
	(0,02)	(6,58)	(6,60)	(0,03)	(3,77)	(3,78)	(0,12)	(3,33)	(3,45)	
1985	100,0	100,0	100,0	100,0	100,0	100,0	100,0	100,0	100,0	
1986	106,7	107,4	107,4	108,3	107,2	107,3	106,5	107,4	107,3	
1987	112,8	112,5	112,5	115,0	112,8	112,8	114,4	114,4	114,4	
1988	122,6	120,0	120,0	129,1	120,9	120,9	129,6	128,0	128,0	
1989	134,7	130,4	130,5	138,0	129,9	129,9	144,8	136,5	136,8	
1990	150,6	145,2	145,2	148,2	142,5	142,5	158,8	147,0	147,4	
1987	I	113,2	110,5	110,5	113,0	110,5	110,5	114,0	111,8	111,9
	II	111,6	113,1	113,1	114,1	113,5	113,5	114,0	115,1	115,1
	III	108,5	113,2	113,2	115,8	113,6	113,6	112,8	115,2	115,1
	IV	117,8	113,2	113,2	117,2	113,6	113,6	116,6	115,3	115,3
1988	I	118,1	115,4	115,4	123,9	116,0	116,1	122,8	121,2	121,3
	II	123,7	120,1	120,1	130,9	121,2	121,3	127,3	129,2	129,2
	III	121,1	121,5	121,5	133,8	122,3	122,3	132,5	129,6	129,8
	IV	127,4	123,1	123,1	127,7	123,9	123,9	135,8	131,7	131,9
1989	I	135,3	127,7	127,7	136,2	127,5	127,5	145,1	134,7	135,1
	II	133,9	129,8	129,8	137,6	129,2	129,2	144,0	136,3	136,6
	III	130,8	130,2	130,2	138,0	129,5	129,5	143,6	136,5	136,8
	IV	138,9	134,1	134,1	140,1	133,4	133,4	146,6	138,5	138,8
1990	I	147,6	138,1	138,1	141,8	136,7	136,7	154,8	142,5	143,0
	II	140,2	145,8	145,8	144,9	142,5	142,5	158,4	147,0	147,4
	III	149,7	145,7	145,7	149,1	142,8	142,8	157,1	147,2	147,6
	IV	165,0	151,1	151,1	157,1	148,0	148,0	164,7	151,2	151,7
1991*	I	163,4	151,8	151,8	155,2	148,7	148,7	170,9	151,5	152,2
	II	170,4	155,3	155,3	162,3	152,1	152,2	170,1	154,0	154,5

Palkansaajien ansiotasoindeksi 1985=100

Ryhmien painot ilmoitettu suluissa.

Valtiosektori			Kuntasektori			Yksityinen sektori			Voitt. Kaikki palkansaajat tav. sektori				Vuosi ja neljännes	
Tunti- palkat	Kuu- kausi- palkat	Yh- teen- sä	Tunti- palkat	Kuu- kausi- palkat	Yh- teen- sä	Tunti- palkat	Kuu- kausi- palkat	Yh- teen- sä	Yh- teen- sä	Tunti- palkat	Kuu- kausi- palkat	Yh- teen- sä		
(30.59) (69.41) (100,0)														
100.0	100.0	100.0	100.0	100.0	100.0	100.0	100.0	100.0	100.0	100.0	100.0	100.0	1985	
105.6	106.7	106.6	106.3	107.9	107.8	106.2	107.0	106.7	107.2	106.1	107.2	106.9	1986	
113.6	115.9	115.7	112.5	113.4	113.3	113.8	115.0	114.5	115.2	113.7	114.7	114.4	1987	
125.4	129.1	128.8	123.5	121.8	121.9	123.7	125.2	124.6	128.0	123.8	125.0	124.6	1988	
134.4	137.6	137.4	134.9	131.8	132.0	135.5	137.2	136.4	137.0	135.4	135.8	135.7	1989	
145.7	150.1	149.8	150.0	144.2	144.7	148.8	148.8	148.8	150.0	148.8	147.9	148.2	1990	
111.4	111.8	111.8	111.4	111.4	111.4	111.1	111.0	111.0	111.9	111.1	111.3	111.2	1987	I
114.2	117.1	116.9	112.1	113.9	113.8	114.6	115.7	115.2	116.2	114.4	115.5	115.1		II
113.5	117.2	116.9	111.0	114.1	113.9	113.5	115.8	114.8	116.3	113.4	115.6	114.9		III
115.2	117.3	117.1	115.6	114.2	114.3	116.1	117.3	116.8	116.3	116.0	116.5	116.3		IV
119.1	123.0	122.7	118.5	116.9	117.0	118.2	118.7	118.5	121.9	118.2	119.0	118.8	1988	I
127.5	130.2	130.0	123.8	122.0	122.1	124.6	125.6	125.2	129.3	124.6	125.5	125.2		II
126.7	130.6	130.3	124.4	123.4	123.5	124.6	127.3	126.2	129.5	124.7	126.9	126.2		III
128.3	132.4	132.1	127.3	125.0	125.2	127.6	129.2	128.5	131.4	127.6	128.7	128.4		IV
133.1	135.2	135.0	134.8	129.1	129.6	131.2	131.9	131.6	134.8	131.4	131.8	131.7	1989	I
134.8	137.2	137.0	134.1	131.0	131.3	135.5	137.9	136.9	137.0	135.4	135.9	135.8		II
133.4	137.9	137.5	133.1	131.4	131.5	135.5	138.6	137.3	137.1	135.3	136.6	136.2		III
136.5	140.3	140.0	137.7	135.6	135.8	139.8	140.3	140.1	139.2	139.6	139.0	139.2		IV
142.5	146.0	145.7	147.9	138.5	139.3	143.6	143.3	143.4	145.6	143.8	142.5	142.9	1990	I
144.7	149.8	149.4	148.5	144.6	144.9	148.8	148.9	148.8	150.1	148.7	147.9	148.2		II
145.4	150.5	150.1	148.0	144.4	144.7	148.4	149.6	149.1	150.3	148.3	148.4	148.4		III
150.1	154.2	153.9	155.5	149.5	149.9	154.6	153.7	154.1	154.0	154.5	152.6	153.1		IV
154.7	154.5	154.6	156.8	150.2	150.7	156.9	154.3	155.4	154.3	156.9	153.3	154.4	1991*	I
156.0	158.4	158.2	160.7	153.9	154.4	158.3	158.1	158.2	158.1	158.4	157.0	157.4		II

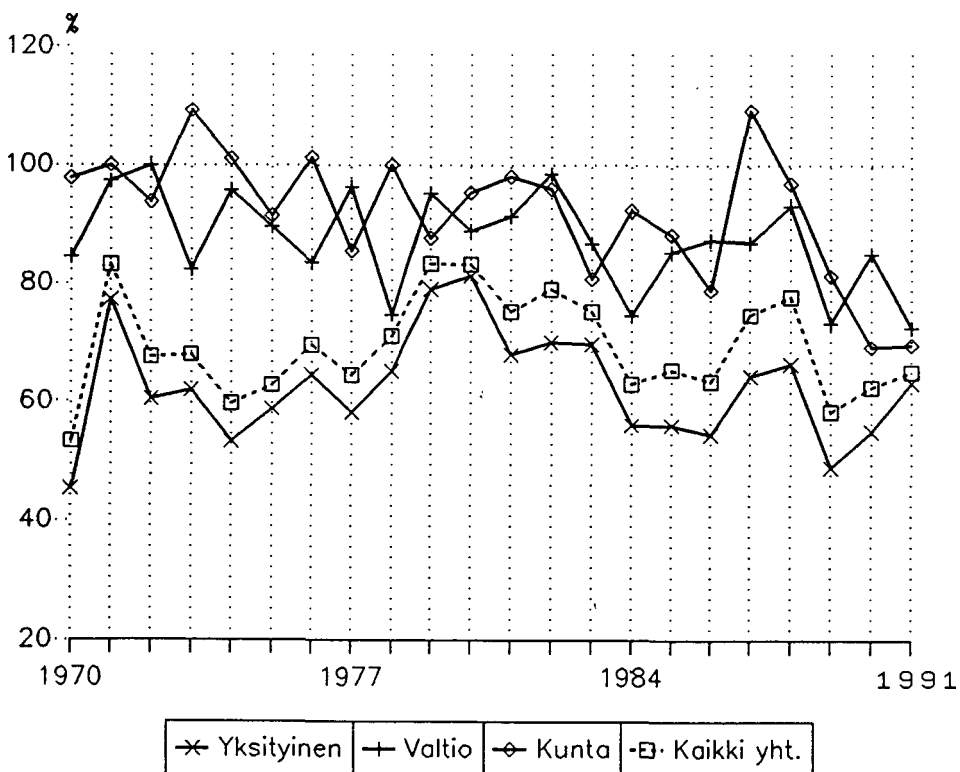
SOPIMUSKOROTUKSET JA LIUKUMAT

Vuosina 1969 - 1990 ansiotasoindeksin keskimääräinen vuosinousu (4. neljännekseltä 4. neljännekselle) on ollut 11,4 prosenttia. Sopimuskorotuksien ansiotasoa korottava vaikutus on ollut 7,9 ja liukuman ja rakennemuutoksien vaikutus keskimäärin 3,5 prosenttia vuodessa. Sopimuskorotuksien osuus on ollut kaikilla palkansaajilla keskimäärin 69 prosenttia ansiotason noususta.

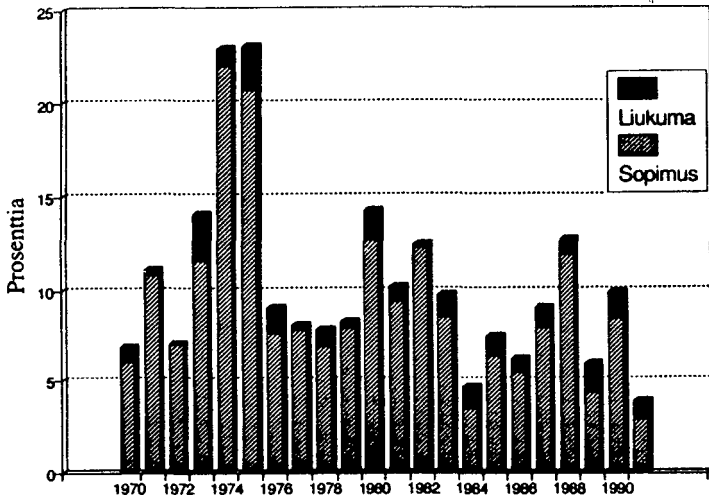
Yksityisen sektorin palkansaajien ansiotaso on noussut vuosina 1969 - 1990 keskimäärin 11,7 prosenttia vuodessa. Sopimuskorotuksien vaikutus on ollut yksityisellä sektorilla 7,4 ja liukumien ja rakennemuutoksien vaikutus 4,3 prosenttia keskimäärin vuodessa. Siten sopimuskorotuksien osuus on ollut 63 ja liukumien yms. 37 prosenttia ansiotason noususta. Vuosina 1985 - 1990 liukumien yms. osuus nousi yli 40 prosenttiin ansiotason muutoksesta.

Ansiotasoindeksin muutokseen sisältyy rakenteellisista muutoksista aiheutuvia vaikutuksia, joita ei kyetä erottamaan varsinaisesta palkkaliukumasta. Kuitenkin sopimuskorotukset ylittävien muutoksien suuri osuus merkitsee, että huomattava osa ansiotason muutoksesta on seurausta paikallistasolla yrityksissä tehdyistä ratkaisuksista. Liukumien ja rakennemuutoksien vaikutuksesta keskiansiot nousivatkin yksityisellä sektorilla vuosina 1985 -1990 likimain viidenneksen.

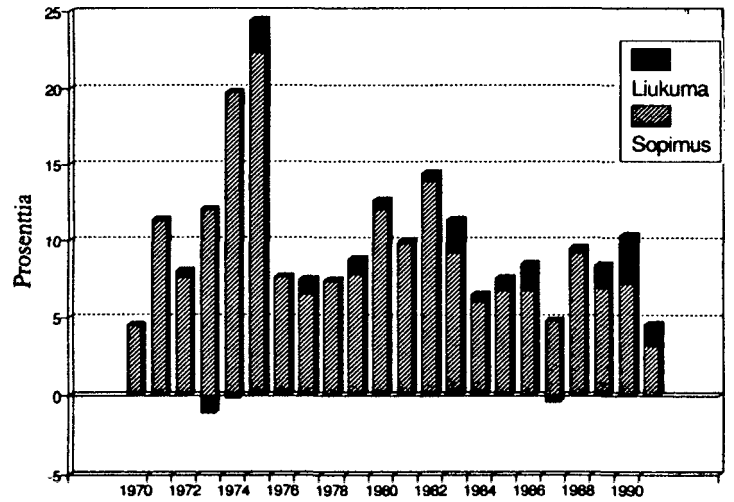
Sopimuskorotusten prosenttiosuus
ansiotason muutoksesta



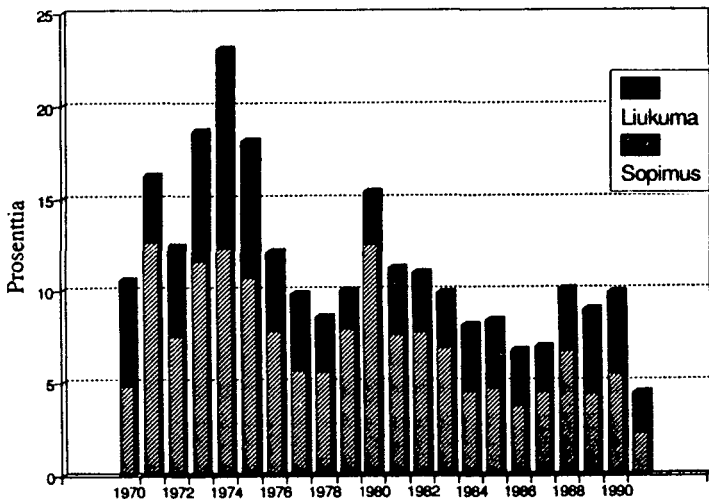
Valtio sektori



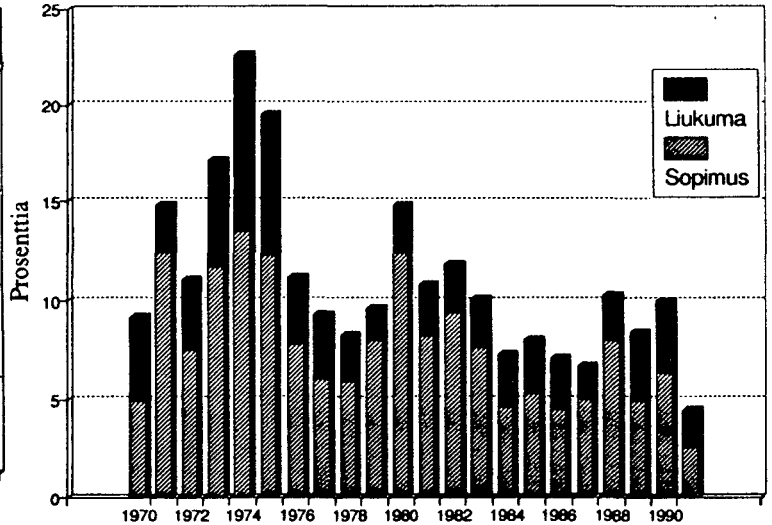
Kunta sektori



Yksityinen sektori



Kaikki palkansaajat



TAULUKKO 9. Ansiotason muutos, sopimusvaikutukset sekä liukuman ja rakennemuutoksen

Vuosi	Sopimus	Kaikki palkansaajat		
		Ansiotaso	Sopimukset	Liukuma ja rakennemuutos
1969-70	Liinamaa II	9,2	4,9	4,3
1970-71	UKK-sopimus	14,9	12,4	2,5
1971-72	HL-sopimus	11,1	7,5	3,6
1972-73	Liittokohtainen	17,2	11,7	5,5
1973-74	Lindblom-sopimus I v.	22,6	13,5	9,1
1974-75	Tarkistus	19,6	12,3	7,3
1975-76	Miettusen välitys	11,2	7,8	3,4
1976-77	Liinamaan suositus I v.	9,3	6,0	3,3
1977-78	Liinamaan suositus II v.	8,3	5,9	2,4
1978-79	Somerto-Oivio sopimus	9,6	8,0	1,6
1979-80	Liittokohtainen	14,9	12,4	2,5
1980-81	Pekkassopimus I v.	10,9	8,2	2,7
1981-82	Pekkassopimus II v.	11,9	9,4	2,5
1982-83	Liittokohtainen	10,1	7,6	2,5
1983-84	Pekkassopimus (II) I v.	7,3	4,6	2,7
1984-85	Pekkassopimus (II) II v.	8,1	5,3	2,8
1985-86	Keskitetty	7,1	4,5	2,6
1986-87	Keskitetty	6,7	5,0	1,7
1987-88	Liittokohtainen	10,3	8,0	2,3
1988-89	Yhdistelmäratkaisu	8,4	4,9	3,5
1989-90	Kallio (II) I v.	10,1	6,3	3,8
1990-91	Kallio (II) II v.	4,0	2,6	1,4

vaikutukset 1969-1991. Prosenttimuutokset 4. neljänneksestä 4. neljännekseen.

Yksityinen sektori			Valtiosektori			Kuntasektori		
Ansio- taso	Sopi- mukset	Liukuma ja rak. muutos	Ansio- taso	Sopi- mukset	Liukuma ja rak. muutos	Ansio- taso	Sopi- mukset	Liukuma ja rak. muutos
10.6	4.8	5.8	7.1	6.0	0.9	4.6	4.5	0.1
16.3	12.6	3.7	11.1	10.8	0.3	11.4	11.4	0.0
12.4	7.5	4.9	7.1	7.1	0.0	8.1	7.6	0.5
18.7	11.6	7.1	14.1	11.6	2.5	12.0	13.1	-1.1
23.1	12.3	10.8	23.0	22.0	1.0	19.6	19.8	-0.2
18.2	10.7	7.5	23.1	20.7	2.4	24.4	22.3	2.1
12.1	7.8	4.3	9.1	7.6	1.5	7.6	7.7	-0.1
9.8	5.7	4.1	8.1	7.8	0.3	7.6	6.5	1.1
8.6	5.6	3.0	7.9	6.9	1.0	7.4	7.4	0.0
10.0	7.9	2.1	8.3	7.9	0.4	8.9	7.8	1.1
15.4	12.5	2.9	14.3	12.7	1.6	12.7	12.1	0.6
11.2	7.6	3.6	10.3	9.4	0.9	10.0	9.8	0.2
11.0	7.7	3.3	12.5	12.3	0.2	14.5	13.9	0.6
9.9	6.9	3.0	9.8	8.5	1.3	11.4	9.2	2.2
8.1	4.5	3.6	4.7	3.5	1.2	6.5	6.0	0.5
8.4	4.7	3.7	7.5	6.4	1.1	7.6	6.7	0.9
6.8	3.7	3.1	6.3	5.5	0.8	8.5	6.7	1.8
7.0	4.5	2.5	9.1	7.9	1.2	4.4	4.8	-0.4
10.1	6.7	3.4	12.8	11.9	0.9	9.5	9.2	0.3
9.0	4.4	4.6	6.0	4.4	1.6	8.5	6.9	1.6
10.0	5.5	4.5	9.9	8.4	1.5	10.4	7.2	3.2
3.8	2.4	1.4	4.0	2.9	1.1	4.6	3.2	1.4

Kuukausiansiot

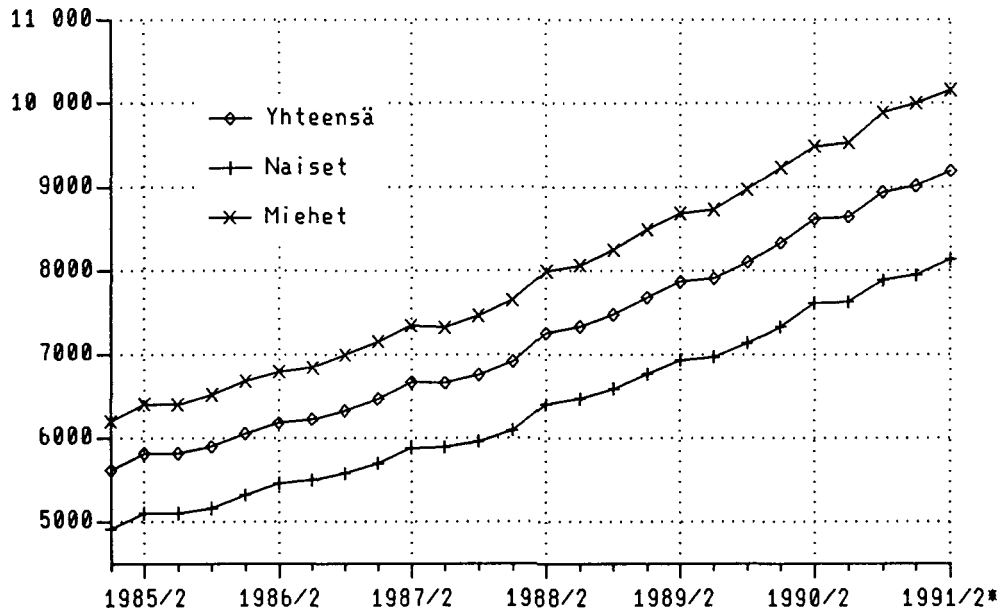
Palkansaajien ansiotasoindeksi lasketaan palkansaajaryhmittäisistä keskiansioista. Kuukausipalkkaisilla käytetään säännöllisen työajan keskimääräistä kuukausiansiota ja tuntipalkkaisilla työntekijäryhmillä tehdyn säännöllisen työajan keskimääräistä tuntiansiota. Kuukausipalkkaisten keskiansio on laskettu kokoaikaisista ja täyttä palkkaa saaneista palkansaajista.

Virallisessa indeksissä palkansaajat on jaettu 95 palkansaajaryhmään. Kuukausipalkkaisilla keskiansio on laskettu jakamalla palkansaajaryhmän tilastointiajanjaksonsäännöllisen työajan palkkasumma palkansaajien lukumäärällä. Tuntipalkkaisilla palkkasummaan on luettu ylityöpalkat ilman korotuksia ja jakajana on käytetty tehtyjen tuntien määrää.

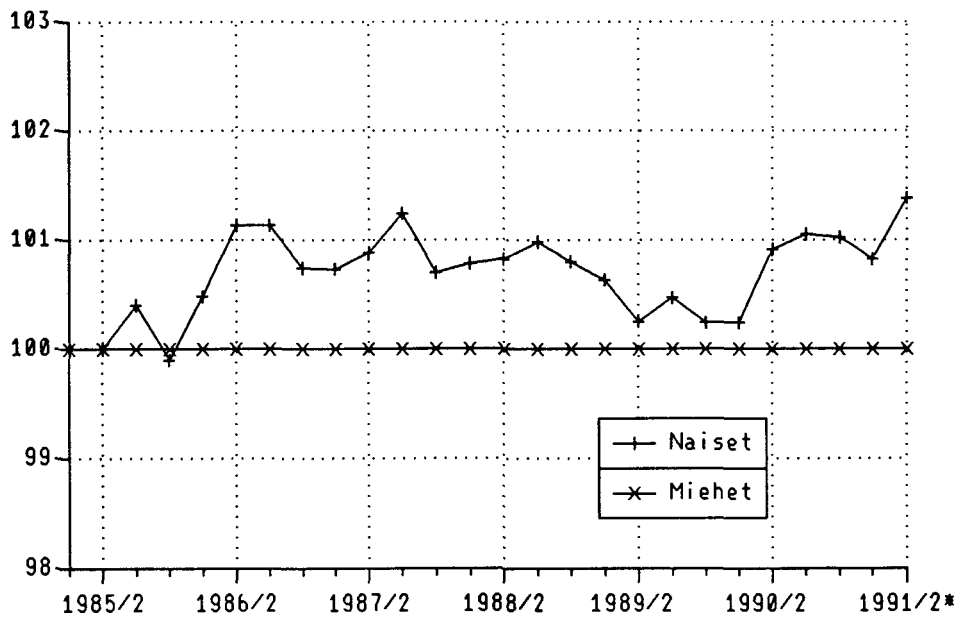
Palkkatilastoihin perustuvat keskiansiot on muokattu neljännesvuosittaisiksi ansiotasoindeksin laskennassa sopimuspalkkaindeksin ja liukumarvioiden avulla. Menetelmää on kuvattu tarkemmin Tilastokeskuksen tutkimuksia-sarjan julkaisussa nro 165 Palkansaajien ansiotasoindeksi 1985=100.

Indeksin aineistosta voidaan laskea eri palkansaajaryhmille keskimääräisiä kuukausiansioita ja vuosiansioita. Kuukausiansiot on laskettu tuntipalkkaisille ryhmille kertomalla keskituntiansiot luvulla 170. Virallisen indeksin palkansaajaryhmiä on yhdistetty suuremmiksi kokonaisuuksiksi laske-
malla palkansaajien lukumäärillä painotettuja keskiarvoja. Lukumäärätietoina on tällöin käytetty ansiotasoindeksin perusaineistoon sisältyvien palkansaajien lukumääriä tilastoajankohdilta. Koska palkkatilastojen peittävyys vaihtelee eri toimialoilla ja sektoreilla, saavat mm. eräät yksityisen sektorin alat laskelmassa todellista pienemmän painon.

PALKANSAAJIEN SÄÄNNÖLLISEN TYÖAJAN KESKIAANSIOT
VUOSINA 1985/1-1991/2*



SUhteellinen ansiökehitys vuosina 1985 - 1991*
Miehet = 100



Kuukausikeskiansiot

- 42 -

Palkansaaajien ansiotasoindeksi 1985 =100 Löntagarnas förtjänstnivåindex 1985=100

TOIMIALA - NÄRINGSGREN PALKANSAAJARYHMÄ - LÖNTAGARGRUPP	VUOSI JA NELJÄNNEKSI - ÅR OCH KVARTAL				
	1990	I	II	III	IV
Yhteensä					
YHTEENSÄ - TOTALT	8630.5	8333.2	8615.4	8636.2	8937.2
tuntipalkkaiset / työntekijät					
- timavlönade / arbetstagare	7830.8	7578.3	7807.1	7799.0	8138.8
kuukausipalkkaiset / toimihenkilöt					
- månadsavlönade / tjänstemän	8976.6	8653.5	8987.5	9006.0	9259.6
VALTIOSEKTORI - STATEN	9185.2	8954.0	9139.9	9198.9	9447.9
tuntipalkkaiset - timavlönade	7567.2	7429.5	7535.0	7526.5	7777.8
kuukausipalkkaiset - månadsavlönade	9347.9	9089.9	9327.3	9372.4	9601.8
KUNTASEKTORI - KOMMUNER	8286.0	7984.2	8298.8	8273.7	8587.3
tuntipalkkaiset - timavlönade	7576.0	7465.1	7501.0	7460.2	7877.6
kuukausipalkkaiset - månadsavlönade	8359.6	8033.9	8386.6	8362.8	8654.9
YKSITYINEN SEKTORI - PRIVATA	8602.2	8289.4	8581.2	8613.5	8924.6
tuntipalkkaiset / työntekijät					
- timavlönade / arbetstagare	7865.8	7594.2	7848.8	7842.5	8177.8
kuukausipalkkaiset / toimihenkilöt					
- månadsavlönade / tjänstemän	9225.3	8878.8	9245.3	9268.9	9508.2
VOITTOA TAVOITTELEMATON SEKTORI ICKE VINSTSYFTANDE	9339.5	9064.1	9342.5	9362.2	9589.3
1 MAA- JA METSÄTALOUS JORDBRUK OCH SKOGBRUK	7417.5	7414.7	7334.3	7278.6	7642.5
työntekijät - arbetstagare	6828.5	6850.5	6846.7	6662.9	6954.0
toimihenkilöt - tjänstemän	9229.1	8770.2	9256.4	9341.3	9548.4
11 MAATALOUS - JORDBRUK	6232.1	6385.7	6098.6	5955.3	6488.7
työntekijät - arbetstagare	5614.0	5610.0	5475.0	5498.4	5872.8
toimihenkilöt - tjänstemän	8146.7	7835.2	8165.9	8189.9	8395.8
12 METSÄTALOUS - SKOGBRUK	7844.8	7720.1	7718.3	7900.0	8040.6
työntekijät - arbetstagare	7262.9	7182.5	7252.5	7274.9	7341.7
toimihenkilöt - tjänstemän	9595.7	9118.7	9662.8	9697.0	9904.4
2 KAIVOSTOIMINTA - GRUVOR	9655.5	9688.4	9597.7	9519.0	9817.0
työntekijät - arbetstagare	8389.9	8768.6	8275.6	8058.0	8457.5
toimihenkilöt - tjänstemän	10582.0	10140.8	10646.3	10666.0	10874.9
3 TEOLLISUUS - TILLVERKNING	8538.1	8177.7	8548.8	8534.0	8892.0
työntekijät - arbetstagare	7590.0	7273.0	7614.5	7568.3	7904.3
toimihenkilöt - tjänstemän	10207.1	9760.3	10249.0	10280.1	10538.9
4 ENERGIA- JA VESIHUOLTO ENERGI- OCH VATTENFÖRSÖRJNING	9290.4	8981.0	9259.7	9234.8	9686.3
työntekijät - arbetstagare	8146.3	7858.9	8116.7	8060.4	8549.3
toimihenkilöt - tjänstemän	10516.2	10027.2	10558.6	10591.8	10887.1
5 RAKENTAMINEN - BYGGVERKSAMHET	9297.5	9080.0	9220.9	9249.1	9640.1
työntekijät - arbetstagare	9078.3	8903.6	8975.3	9010.7	9423.8
toimihenkilöt - tjänstemän	9914.1	9551.5	9930.1	9959.0	10215.5
51 TALONRAKENTAMINEN - HUSBYGGANDE	9834.1	9542.8	9788.8	9817.0	10187.7
työntekijät - arbetstagare	9631.6	9373.6	9571.7	9601.1	9980.0
toimihenkilöt - tjänstemän	10726.7	10290.6	10771.1	10796.1	11049.2

Yhteensä	1990	I	II	III	IV
52 MAA- JA VESIRAKENTAMINEN	8320.7	8170.2	8218.7	8248.6	8645.1
työntekijät - arbetstagare	7694.0	7545.4	7557.2	7645.8	8027.4
toimihenkilöt - tjänstemän	9238.4	8949.2	9244.9	9250.0	9509.4
6 KAUPPA, RAVITSEMINEN JA MAJOITUS					
HANDEL, HOTELL OCH RESTAURANG	7785.0	7554.5	7755.4	7772.2	8058.0
tuntipalkkaiset - timavlönade	7755.4	7571.8	7796.2	7660.2	7993.4
kuukausipalkkaiset - månadsavlönade	7786.1	7553.9	7753.9	7776.3	8060.3
61 TUKKU- JA VÄHITTÄISKAUPPA					
PARTI- OCH DETALJHANDEL	7892.1	7661.4	7837.8	7848.0	8221.1
62 MOOTTORIAJONEUVOJEN KAUPPA JA HUOLTO					
MOTORFORDONSHANDEL OCH SERVICE	8314.9	8137.7	8290.4	8282.8	8548.8
tuntipalkkaiset - timavlönade	7755.4	7571.8	7796.2	7660.2	7993.4
kuukausipalkkaiset - månadsavlönade	8534.7	8358.8	8493.1	8529.8	8757.2
63 MAJOITUS JA RAVITSEMINEN					
HOTELL OCH RESTAURANG	7127.5	6901.0	7198.4	7200.5	7210.2
7 LIIKENNE - TRAFIK	8345.9	8071.6	8315.5	8391.3	8605.0
tuntipalkkaiset - timavlönade	7484.1	7237.5	7451.2	7528.8	7718.8
kuukausipalkkaiset - månadsavlönade	8756.8	8472.6	8739.0	8802.1	9013.6
71 KULJETUS - TRANSPORT	8372.3	8079.7	8343.9	8431.1	8634.5
tuntipalkkaiset - timavlönade	7385.0	7135.2	7339.0	7461.3	7604.5
kuukausipalkkaiset - månadsavlönade	9144.0	8823.1	9145.2	9190.8	9416.7
72 TIETOLIIKENNE					
TELEKOMMUNIKATIONER	8298.9	8056.9	8263.7	8321.4	8553.8
tuntipalkkaiset - timavlönade	8154.8	7964.2	8209.4	7969.8	8475.9
kuukausipalkkaiset - månadsavlönade	8318.0	8068.7	8271.0	8368.4	8563.8
8 RAHOITUS, VAKUUTUS YM. PALVELUT					
BANK-, FÖRSÄKRINGSTJÄNSTER M.M	9550.7	9176.0	9525.1	9662.0	9839.5
tuntipalkkaiset - timavlönade	6778.7	6614.1	6769.2	6662.4	7069.2
kuukausipalkkaiset - månadsavlönade	9764.4	9353.5	9748.1	9908.1	10047.9
81 RAHOITUS - FINANSIERING	9710.7	9207.6	9688.0	9935.0	10012.0
82 VAKUUTUS - FÖRSÄKRING	10136.9	9928.7	10113.3	10141.2	10364.3
83 KIINTEISTÖ- JA YRITYSPALVELUT					
FASTIGHETS- OCH FÖRETAGSTJÄNSTER	8976.7	8685.2	8956.6	8989.9	9275.0
tuntipalkkaiset - timavlönade	6778.7	6614.1	6769.2	6662.4	7069.2
kuukausipalkkaiset - månadsavlönade	9586.6	9198.5	9589.8	9681.9	9876.3
9 YHTEISKUNNALLISET PALVELUT					
SAMHÄLLSTJÄNSTER	8785.5	8467.8	8788.4	8806.8	9078.9
tuntipalkkaiset - timavlönade	7128.1	6887.7	7090.7	7134.1	7399.8
kuukausipalkkaiset - månadsavlönade	8808.6	8491.2	8813.1	8829.8	9100.4
91 JULKINEN HALLINTO					
OFFENTLIG FÖRVALTNING	9304.2	9002.9	9305.8	9313.4	9594.6
tuntipalkkaiset - timavlönade	7251.2	6989.3	7225.3	7282.1	7508.3
kuukausipalkkaiset - månadsavlönade	9389.0	9087.0	9398.3	9396.2	9674.4
92 MAANPUOLUSTUS - FÖRSVAR	8968.8	8710.6	8954.5	8995.5	9214.6

Yhteensä	1990	I	II	III	IV
93 KOULUTUS JA TUTKIMUS					
UTBILDNING OCH FORSKNING	9650.9	9392.3	9652.1	9656.8	9902.6
tuntipalkkaiset - timavlönade	6591.6	6354.2	6296.8	6959.8	6755.8
kuukausipalkkaiset - månadsavlönade	9655.3	9398.2	9656.4	9658.8	9907.6
94 TERVEYSPALVELU - HÄLSOVÅRD	8477.0	8060.7	8514.9	8506.8	8825.8
tuntipalkkaiset - timavlönade	6925.9	6786.8	6446.4	6885.0	7585.4
kuukausipalkkaiset - månadsavlönade	8478.9	8062.5	8516.9	8508.9	8827.1
95 SOSIAALIPALVELU - SOCIALVÅRD	7007.9	6718.1	7003.8	7026.1	7283.6
tuntipalkkaiset - timavlönade	5904.2	5649.3	5771.5	5938.1	6257.7
kuukausipalkkaiset - månadsavlönade	7012.6	6723.2	7009.3	7030.5	7287.3
96 VIRKISTYS- JA KULTTUURIPALVELU					
REKREATION OCH KULTUR	9103.9	8751.3	9032.0	9185.1	9447.1
tuntipalkkaiset - timavlönade	7159.9	6983.2	7145.1	7083.9	7427.3
kuukausipalkkaiset - månadsavlönade	9199.6	8855.9	9134.3	9280.2	9528.0

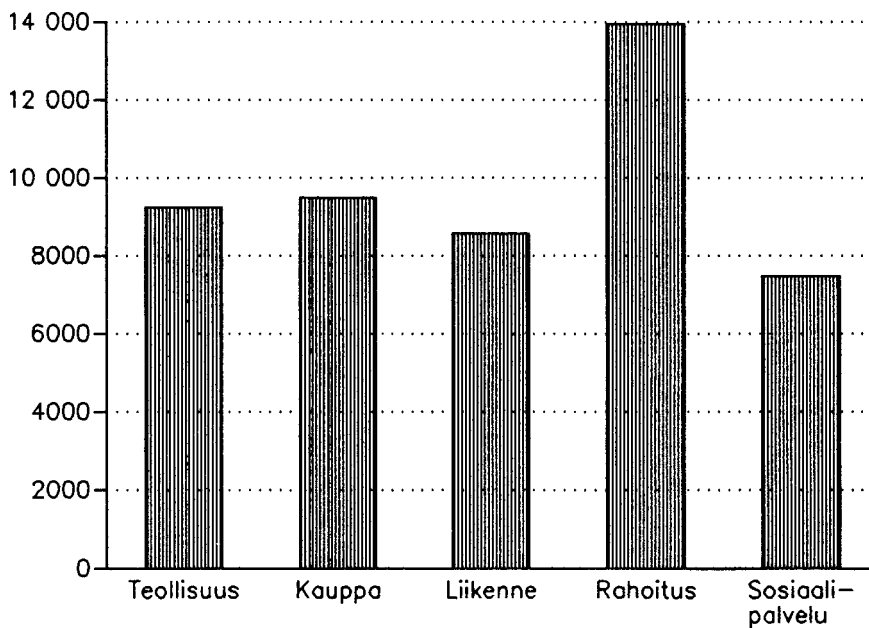
PALKANSAAJIEN ANSIOTASOINDEKSI 1985=100 LÖNTAGARNAS FÖRTJÄNSTNIVÅINDEX
TOIMIALAINDEKSIT - INDEXAR ENLIGT NÄRINGSGREN

TOIMIALA - NÄRINGSGREN PALKANSAAJARYHMÄ - LÖNTAGARGRUPP Miehet	VUOSI JA NELJÄNNE - ÅR OCH KVARTAL				
	1990	I	II	III	IV
<u>YHTEENSÄ - TOTALT</u>	9534.4	9235.6	9487.3	9527.5	9887.1
tuntipalkkaiset / työntekijät					
- timavlönade / arbetstagare	8184.4	7935.7	8158.9	8157.5	8485.3
kuukausipalkkaiset / toimihenkilöt					
- månadsavlönade / tjänstemän	10690.1	10329.8	10700.2	10718.8	11011.8
<u>VALTIOSEKTORI - STATEN</u>	9886.3	9653.6	9822.1	9893.4	10175.9
tuntipalkkaiset - timavlönade	7708.8	7578.9	7689.4	7658.5	7908.5
kuukausipalkkaiset - månadsavlönade	10215.1	9930.4	10190.7	10244.3	10495.1
<u>KUNTASEKTORI - KOMMUNER</u>	9503.5	9195.7	9491.1	9468.8	9858.6
tuntipalkkaiset - timavlönade	7745.6	7593.3	7703.7	7673.8	8011.8
kuukausipalkkaiset - månadsavlönade	10148.1	9754.8	10179.6	10155.5	10502.5
<u>YKSITYINEN SEKTORI - PRIVATA</u>	9399.0	9083.3	9347.5	9397.5	9767.9
tuntipalkkaiset / työntekijät					
- timavlönade / arbetstagare	8252.2	7985.4	8230.8	8231.6	8561.0
kuukausipalkkaiset / toimihenkilöt					
- månadsavlönade / tjänstemän	11117.4	10740.6	11154.8	11138.8	11435.5
<u>VOITTOA TAVOITTELEMATON SEKTORI ICKE VINSTSYFTANDE</u>	11238.2	10909.7	11238.4	11266.3	11538.3
1 MAA- JA METSÄTALOUS					
JORDBRUK OCH SKOGBRUK	7311.7	7321.2	7281.0	7199.8	7444.6
työntekijät - arbetstagare	6973.7	6964.2	7016.9	6857.6	7056.0
toimihenkilöt - tjänstemän	9610.2	9307.7	9598.0	9648.1	9886.8
11 MAATALOUS - JORDBRUK	6336.5	6478.6	6232.6	6101.6	6533.2
työntekijät - arbetstagare	5793.6	5776.5	5722.9	5683.6	5991.2
toimihenkilöt - tjänstemän	8717.7	8460.0	8713.6	8736.7	8960.6
12 METSÄTALOUS - SKOGBRUK	7610.6	7523.3	7542.2	7642.7	7734.3
työntekijät - arbetstagare	7301.5	7204.8	7309.3	7320.3	7371.6
toimihenkilöt - tjänstemän	10042.6	9729.3	10037.9	10078.7	10324.3
2 KAIVOSTOIMINTA - GRUVOR	8587.5	8957.3	8481.3	8256.9	8654.7
työntekijät - arbetstagare	8587.5	8957.3	8481.3	8256.9	8654.7
toimihenkilöt - tjänstemän	.0	.0	.0	.0	.0
3 TEOLLISUUS - TILLVERKNING	9250.6	8885.2	9260.1	9229.0	9628.1
työntekijät - arbetstagare	8051.5	7730.9	8084.6	8018.9	8371.5
toimihenkilöt - tjänstemän	11800.3	11318.9	11844.0	11873.4	12165.0
4 ENERGIA- JA VESIHUOLTO ENERGI- OCH VATTENFÖRSÖRJNING	9731.1	9435.4	9689.4	9657.9	10141.5
työntekijät - arbetstagare	8280.4	7983.3	8259.2	8202.7	8676.2
toimihenkilöt - tjänstemän	11792.3	11245.6	11841.5	11874.8	12207.5
5 RAKENTAMINEN - BYGGVERKSAMHET	9572.2	9346.5	9504.3	9529.4	9908.7
työntekijät - arbetstagare	9241.5	9046.1	9155.3	9195.0	9569.6
toimihenkilöt - tjänstemän	10752.2	10376.9	10781.2	10787.0	11063.6
51 TALONRAKENTAMINEN - HUSBYGGGANDE	10074.9	9782.1	10027.3	10054.0	10436.1
työntekijät - arbetstagare	9771.7	9512.2	9714.5	9743.1	10117.1
toimihenkilöt - tjänstemän	11784.7	11305.8	11830.1	11862.3	12140.6

Miehet	1990	I	II	III	IV
52 MAA- JA VESIRAKENTAMINEN	8562.6	8400.9	8477.0	8507.9	8864.8
työntekijät - arbetstagare	7831.1	7638.5	7723.9	7828.3	8133.5
toimihenkilöt - tjänstemän	9876.2	9597.1	9900.6	9866.0	10141.1
6 KAUPPA, RAVITSEMINEN JA MAJOITUS					
HANDEL, HOTELL OCH RESTAURANG	9117.7	8882.1	9079.3	9073.5	9436.1
tuntipalkkaiset - timavlönade	7833.2	7651.7	7881.2	7735.0	8064.8
kuukausipalkkaiset - månadsavlönade	9235.4	8997.3	9197.0	9193.8	9553.3
61 TUKKU- JA VÄHITTÄISKAUPPA					
PARTI- OCH DETALJHANDEL	9500.4	9254.3	9465.7	9420.2	9861.2
62 MOOTTORIAJONEUVOJEN KAUPPA JA HUOLTO					
MOTORFORDONSHANDEL OCH SERVICE	8653.6	8506.4	8635.8	8594.4	8877.7
tuntipalkkaiset - timavlönade	7833.2	7651.7	7881.2	7735.0	8064.8
kuukausipalkkaiset - månadsavlönade	9070.0	8935.3	9033.0	9036.2	9275.3
63 MAJOITUS JA RAVITSEMINEN					
HOTELL OCH RESTAURANG	7834.1	7612.1	7902.7	7909.5	7912.0
7 LIIKENNE - TRAFIK	8577.2	8300.9	8537.9	8621.1	8848.8
tuntipalkkaiset - timavlönade	7526.5	7280.3	7490.4	7572.9	7762.5
kuukausipalkkaiset - månadsavlönade	9357.0	9062.4	9332.3	9400.7	9632.6
71 KULJETUS - TRANSPORT	8451.4	8173.1	8414.7	8505.5	8712.4
tuntipalkkaiset - timavlönade	7421.9	7173.6	7371.3	7500.1	7642.4
kuukausipalkkaiset - månadsavlönade	9617.9	9305.7	9608.4	9655.1	9902.2
72 TIETOLIIKENNE					
TELEKOMMUNIKATIONER	8876.3	8615.0	8838.7	8888.9	9162.6
tuntipalkkaiset - timavlönade	8279.7	8089.5	8344.7	8076.0	8608.4
kuukausipalkkaiset - månadsavlönade	9004.0	8724.1	8948.3	9066.0	9277.8
8 RAHOITUS, VAKUUTUS YM. PALVELUT					
BANK-, FÖRSÄKRINGSTJÄNSTER M.M	12080.5	11620.7	12041.7	12214.9	12444.9
tuntipalkkaiset - timavlönade	7188.8	6993.1	7194.5	7108.9	7458.8
kuukausipalkkaiset - månadsavlönade	12880.4	12334.1	12861.0	13063.5	13263.1
81 RAHOITUS - FINANSIERING	13948.7	13183.3	13931.9	14284.4	14395.2
82 VAKUUTUS - FÖRSÄKRING	13962.8	13727.3	13930.6	13948.1	14245.2
83 KIINTEISTÖ- JA YRITYSPALVELUT					
FASTIGHETS- OCH FÖRETAGSTJÄNSTER	10388.6	10047.7	10388.5	10422.2	10695.9
tuntipalkkaiset - timavlönade	7188.8	6993.1	7194.5	7108.9	7458.8
kuukausipalkkaiset - månadsavlönade	11556.8	11083.9	11576.4	11668.7	11898.4
9 YHTEISKUNNALLISET PALVELUT					
SAMHÄLLSTJÄNSTER	10553.1	10199.1	10540.0	10584.1	10889.3
tuntipalkkaiset - timavlönade	7224.4	6975.0	7197.6	7251.6	7473.3
kuukausipalkkaiset - månadsavlönade	10676.4	10325.8	10667.4	10705.4	11007.1
91 JULKINEN HALLINTO					
OFFENTLIG FÖRVALTNING	10755.6	10401.6	10750.5	10773.3	11096.9
tuntipalkkaiset - timavlönade	7353.5	7092.7	7340.2	7389.4	7591.5
kuukausipalkkaiset - månadsavlönade	11008.1	10644.7	11016.1	11026.4	11345.0
92 MAANPUOLUSTUS - FÖRSVAR	9701.7	9411.6	9692.1	9733.3	9969.9

Miehet	1990	I	II	III	IV
93 KOULUTUS JA TUTKIMUS UTBILDNING OCH FORSKNING	10978.3	10681.6	10983.5	10986.1	11261.9
tuntipalkkaiset - timavlönade	6855.9	6574.8	6488.9	7379.7	6980.2
kuukausipalkkaiset - månadsavlönade	10986.1	10693.6	10990.8	10990.1	11270.0
94 TERVEYSPALVELU - HÄLSOVÅRD	11162.7	10592.0	11174.5	11229.9	11654.6
tuntipalkkaiset - timavlönade	7361.4	7138.3	7005.7	7320.2	7981.5
kuukausipalkkaiset - månadsavlönade	11180.6	10613.3	11185.5	11252.3	11671.3
95 SOSIAALIPALVELU - SOCIALVÅRD	7478.2	7169.3	7509.1	7481.2	7753.2
tuntipalkkaiset - timavlönade	5823.4	5535.6	5642.3	5939.8	6176.1
kuukausipalkkaiset - månadsavlönade	7522.7	7219.5	7563.6	7521.4	7786.3
96 VIRKISTYS- JA KULTTUURIPALVELU REKREATION OCH KULTUR	10512.0	10106.3	10369.3	10637.3	10935.0
tuntipalkkaiset - timavlönade	7176.9	6984.9	7167.2	7155.3	7400.1
kuukausipalkkaiset - månadsavlönade	10843.4	10489.4	10716.1	10940.3	11227.8

KESKIAANSIOT ERÄILLÄ TOIMIALOILLA VUONNA 1990
MIEHET



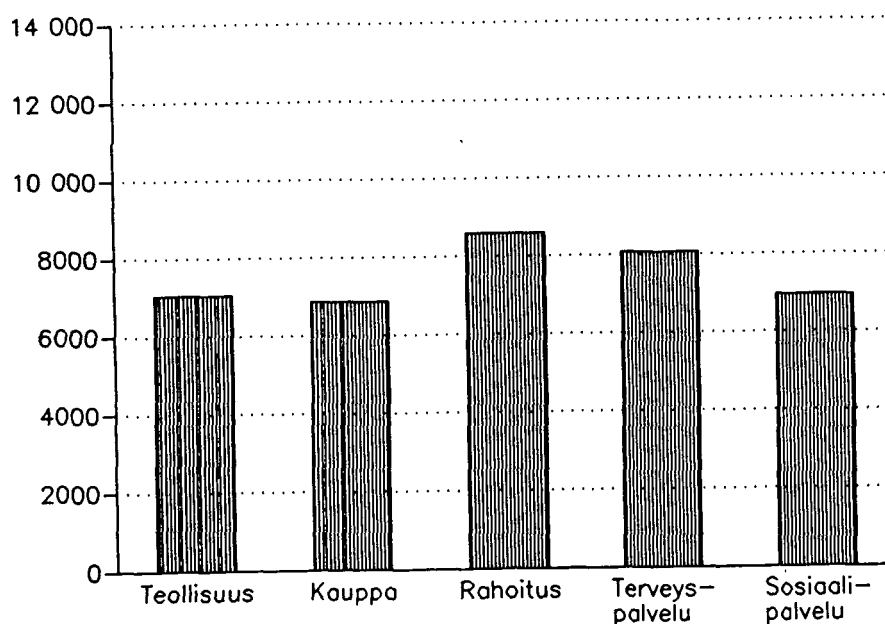
PALKANSAAJIEN ANSIOTASOINDEKSI 1985=100 LÖNTAGARNAS FÖRTJÄNSTNIVÅINDEX
TOIMIALAINDEKSI - INDEXAR ENLIGT NÄRINGSGRN

TOIMIALA - NÄRINGSGRN PALKANSAAJARYHMÄ - LÖNTAGARGRUPP Naiset	VUOSI JA NELJÄNNE - ÅR OCH KVARTAL				
	1990	I	II	III	IV
YHTEENSÄ - TOTALT	7613.1	7328.2	7614.1	7624.8	7885.1
tuntipalkkaiset / työntekijät					
- timavlönade / arbetstagare	6445.8	6176.2	6452.5	6415.0	6739.7
kuukausipalkkaiset / toimihenkilöt					
- månadsavlönade / tjänstemän	7797.1	7506.2	7809.0	7822.7	8050.6
VALTIOSEKTORI - STATEN	8086.6	7860.9	8051.2	8114.1	8320.1
tuntipalkkaiset - timavlönade	6459.0	6246.8	6448.3	6503.6	6637.4
kuukausipalkkaiset - månadsavlönade	8134.6	7903.7	8111.1	8162.0	8361.6
KUNTASEKTORI - KOMMUNER	7781.7	7479.6	7797.8	7779.0	8070.3
tuntipalkkaiset - timavlönade	6536.6	6514.1	6376.5	6348.5	6907.2
kuukausipalkkaiset - månadsavlönade	7807.3	7495.2	7831.0	7813.7	8089.1
YKSITYINEN SEKTORI - PRIVATA	7300.8	7007.9	7298.2	7324.5	7572.8
tuntipalkkaiset / työntekijät					
- timavlönade / arbetstagare	6441.8	6158.9	6457.5	6417.1	6733.9
kuukausipalkkaiset / toimihenkilöt					
- månadsavlönade / tjänstemän	7607.6	7311.5	7617.4	7654.5	7847.1
VOITTOA TAVOITTELEMATON SEKTORI ICKE VINSTSYFTANDE	8371.6	8120.5	8374.0	8393.8	8598.0
1 MAA- JA METSÄTALOUS					
JORDBRUK OCH SKOGBRUK	6319.3	6430.5	6145.2	6012.5	6689.0
työntekijät - arbetstagare	5411.4	5322.4	5378.8	5286.9	5657.4
toimihenkilöt - tjänstemän	7497.5	7224.8	7509.4	7536.5	7719.3
11 MAATALOUS - JORDBRUK	5946.6	6147.7	5746.8	5561.2	6330.8
työntekijät - arbetstagare	5064.5	5108.0	4811.9	4955.9	5382.3
toimihenkilöt - tjänstemän	7418.8	7133.1	7444.0	7458.2	7639.8
12 METSÄTALOUS - SKOGBRUK	6980.3	6992.8	6728.0	6962.2	7238.3
työntekijät - arbetstagare	6229.8	6062.6	6222.8	6326.9	6306.8
toimihenkilöt - tjänstemän	7594.0	7355.0	7602.0	7617.4	7801.4
2 KAIVOSTOIMINTA - GRUVOR	6206.7	6402.2	6096.2	5987.4	6341.0
työntekijät - arbetstagare	6206.7	6402.2	6096.2	5987.4	6341.0
toimihenkilöt - tjänstemän					
3 TEOLLISUUS - TILLVERKNING	7049.5	6714.3	7075.6	7063.5	7344.8
työntekijät - arbetstagare	6480.7	6172.5	6513.3	6476.5	6760.6
toimihenkilöt - tjänstemän	7822.5	7447.0	7862.6	7884.9	8095.6
4 ENERGIA- JA VESIHUOLTO					
ENERGI- OCH VATTENFÖRSÖRJNING	7315.8	7024.6	7303.1	7305.9	7629.5
työntekijät - arbetstagare	6285.0	6037.0	6210.2	6209.1	6683.9
toimihenkilöt - tjänstemän	7609.8	7251.2	7644.9	7666.7	7876.3
5 RAKENTAMINEN - BYGGVERKSAMHET	7212.9	7010.7	7138.9	7155.8	7546.1
työntekijät - arbetstagare	6608.6	6487.3	6466.1	6509.2	6971.9
toimihenkilöt - tjänstemän	7653.2	7334.8	7676.6	7700.0	7901.5
51 TALONRAKENTAMINEN - HUSBYGGANDE	7290.9	6969.3	7278.8	7312.6	7603.0
työntekijät - arbetstagare	6781.3	6501.4	6736.6	6779.1	7108.1
toimihenkilöt - tjänstemän	7751.1	7387.0	7800.9	7817.0	7999.3

Naiset	1990	I	II	III	IV
52 MAA- JA VESIRAKENTAMINEN	7142.9	7052.3	7016.4	7013.8	7489.1
työntekijät - arbetstagare	6414.5	6464.6	6178.2	6233.2	6782.2
toimihenkilöt - tjänstemän	7576.3	7295.7	7583.7	7604.2	7821.5
6 KAUPPA, RAVITSEMINEN JA MAJOITUS					
HANDEL, HOTELL OCH RESTAURANG	6900.4	6697.8	6901.0	6882.8	7119.9
tuntipalkkaiset - timavlönade	6365.6	6206.7	6398.8	6281.5	6575.6
kuukausipalkkaiset - månadsavlönade	6902.2	6699.6	6902.9	6884.8	7121.4
61 TUKKU- JA VÄHITTÄISKAUPPA					
PARTI- OCH DETALJHANDEL	6869.6	6681.4	6841.8	6813.5	7141.8
62 MOOTTORIAJONEUVOJEN KAUPPA JA HUOLTO					
MOTORFORDONSHANDEL OCH SERVICE	7019.2	6747.7	6970.9	7073.2	7284.8
tuntipalkkaiset - timavlönade	6365.6	6206.7	6398.8	6281.5	6575.6
kuukausipalkkaiset - månadsavlönade	7075.5	6795.8	7024.8	7143.1	7338.1
63 MAJOITUS JA RAVITSEMINEN					
HOTELL OCH RESTAURANG	6955.8	6728.0	7026.8	7028.5	7039.9
7 LIIKENNE - TRAFIK	7511.6	7264.1	7495.8	7552.0	7734.4
tuntipalkkaiset - timavlönade	6680.4	6423.5	6712.7	6703.5	6882.1
kuukausipalkkaiset - månadsavlönade	7578.3	7330.8	7562.3	7621.1	7799.1
71 KULJETUS - TRANSPORT	7552.5	7250.3	7545.9	7612.8	7801.0
tuntipalkkaiset - timavlönade	6573.3	6288.4	6623.7	6619.9	6761.3
kuukausipalkkaiset - månadsavlönade	7706.3	7399.3	7700.3	7771.9	7953.7
72 TIETOLIIKENNE					
TELEKOMMUNIKATIONER	7482.1	7273.9	7459.5	7508.1	7686.9
tuntipalkkaiset - timavlönade	7024.4	6852.9	7007.6	6981.0	7256.3
kuukausipalkkaiset - månadsavlönade	7496.4	7287.0	7474.1	7524.4	7700.0
8 RAHOITUS, VAKUUTUS YM. PALVELUT					
BANK-, FÖRSÄKRINGSTJÄNSTER M.M	8339.1	8024.0	8316.9	8433.8	8581.8
tuntipalkkaiset - timavlönade	5993.1	5839.1	6044.5	5825.8	6263.0
kuukausipalkkaiset - månadsavlönade	8433.9	8097.6	8416.8	8553.4	8667.7
81 RAHOITUS - FINANSIERING	8590.4	8191.3	8569.1	8766.5	8834.5
82 VAKUUTUS - FÖRSÄKRING	8640.1	8460.1	8627.0	8639.7	8833.6
83 KIINTEISTÖ- JA YRITYSPALVELUT					
FASTIGHETS- OCH FÖRETAGSTJÄNSTER	7484.4	7233.4	7467.2	7485.9	7751.1
tuntipalkkaiset - timavlönade	5993.1	5839.1	6044.5	5825.8	6263.0
kuukausipalkkaiset - månadsavlönade	7777.6	7461.3	7770.7	7858.0	8020.3
9 YHTEISKUNNALLISET PALVELUT					
SAMHÄLLSTJÄNSTER	7981.6	7677.7	7993.1	7998.6	8256.8
tuntipalkkaiset - timavlönade	6659.1	6445.2	6590.4	6602.4	6998.1
kuukausipalkkaiset - månadsavlönade	7986.5	7682.6	7998.9	8003.8	8260.8
91 JULKINEN HALLINTO					
OFFENTLIG FÖRVALTNING	7933.5	7662.7	7931.6	7947.7	8192.1
tuntipalkkaiset - timavlönade	6591.6	6360.5	6512.5	6613.2	6880.3
kuukausipalkkaiset - månadsavlönade	7949.3	7679.2	7951.2	7962.2	8204.8
92 MAANPUOLUSTUS - FÖRSVAR	7247.8	7056.6	7216.4	7270.2	7448.2

Naiset	1990	I	II	III	IV
93 KOULUTUS JA TUTKIMUS UTBILDNING OCH FORSKNING	8869.8	8629.5	8868.5	8876.6	9104.8
tuntipalkkaiset - timavlönade	6248.2	5952.6	6058.8	6473.6	6507.6
kuukausipalkkaiset - månadsavlönade	8872.8	8633.2	8871.6	8877.9	9108.4
94 TERVEYSPALVELU - HÄLSOVÅRD	8066.6	7664.1	8103.2	8097.7	8401.4
tuntipalkkaiset - timavlönade	6265.9	6040.5	6052.0	6138.7	6832.3
kuukausipalkkaiset - månadsavlönade	8067.8	7665.3	8104.6	8099.0	8402.1
95 SOSIAALIPALVELU - SOCIALVÅRD	6954.4	6669.1	6949.9	6971.3	7227.4
tuntipalkkaiset - timavlönade	6064.8	5885.4	6043.5	5934.7	6395.4
kuukausipalkkaiset - månadsavlönade	6955.9	6670.5	6951.4	6972.8	7228.7
96 VIRKISTYS- JA KULTTUURIPALVELU REKREATION OCH KULTUR	8052.1	7734.5	8026.2	8106.8	8341.0
tuntipalkkaiset - timavlönade	7102.1	6976.3	7055.0	6803.4	7573.5
kuukausipalkkaiset - månadsavlönade	8067.0	7746.6	8043.2	8128.8	8349.3

KESKIANSIOT ERÄILLÄ TOIMIALOILLA VUONNA 1990
NAISET



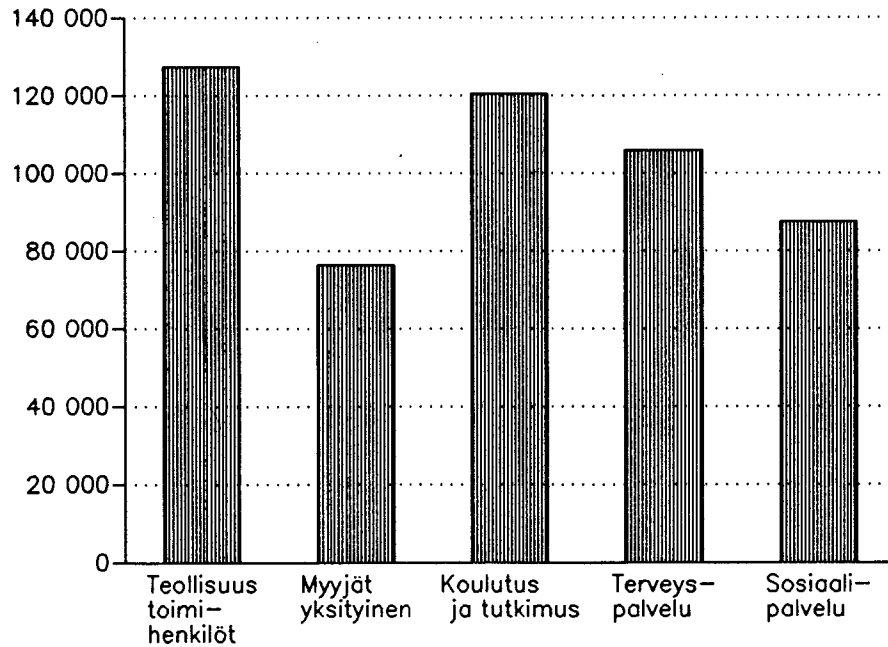
Kuukausikeskiansiot

PALKANSAAJARYHMITÄISIÄ LÖNTAGARNASGRUPP	VUOSI 1990		
	YHTEENSÄ	MIEHET	NAISET
<u>KAIKKI PALKANSAAJAT - ALLA LÖNTAGARE</u>	8630.5		
miehet - män	9534.4		
naiset - kvinnor	7613.1		
KUUKAUSIPALKKAISET / TOIMIHENKILÖT			
MÄNADSAVLÖNADE / TJÄNSTEMÄN	8976.6		
miehet - män	10690.1		
naiset - kvinnor	7797.1		
TUNTIPALKKAISET / TYÖNTEKIJÄT			
TIMAVLÖNADE / ARBETSTAGARE	7830.8		
miehet - män	8184.4		
naiset - kvinnor	6445.8		
YKSITYINEN SEKTORI - PRIVATA	8602.2		
miehet - män	9399.0		
naiset - kvinnor	7300.8		
KUUKAUSIPALKKAISET / TOIMIHENKILÖT			
MÄNADSAVLÖNADE / TJÄNSTEMÄN	9225.3		
miehet - män	11117.4		
naiset - kvinnor	6441.8		
TUNTIPALKKAISET / TYÖNTEKIJÄT			
TIMAVLÖNADE / ARBETSTAGARE	7865.8		
miehet - män	8371.6		
naiset - kvinnor	7607.6		
<u>TEOLLISUUS - TILLVERKNING (STK - AFC)</u>			
TEOLLISUUDEN TOIMIHENKILÖT - INDUSTRI TJÄNSTEMÄ	10592.0	12110.0	8059.9
ylemmät toimihenkilöt - högre tjänstemän	14573.7	15062.8	12184.2
tekniset toimihenkilöt - teknisk personal	9483.6	9900.8	7569.1
konttoritoimihenkilöt - kontorspersonal	7890.4	9877.3	7347.5
TEOLLISUUDEN TYÖNTEKIJÄT - INDUSTRIARBETARE	7583.7	8048.6	6480.8
31 elintarviketeollisuus - livsmedelsindust	7242.0	7750.3	6624.9
32 tekstiiliteollisuus - textilindustri	5732.4	6764.3	5518.2
331 puutavara-teollisuus - trävaruindustri	7106.4	7255.2	6590.9
332 puusepäntehtaat - snickerifabriker	6615.6	6827.6	6172.3
341 paperiteollisuus - pappersindustri	8160.0	8366.1	7249.7
342 graafinen teollisuus - grafisk industri	8019.8	8487.3	7320.6
35 kemianteollisuus - kemisk industri	7360.2	7812.4	6333.8
36 savi-, lasi- ja kiviteollisuus ler-, glas- och stenindustri	7705.3	7980.6	6423.9
37 metalliteollisuus - metallindustri	8541.7	8681.1	7558.2
38 metallituoteteollisuus - metallvaruindust	7874.8	8227.6	6733.3
39 muu valmistus - övrig tillverkning	7389.1	7925.0	6410.3
<u>RAKENTAMINEN - BYGGVERKSAMHET (STK - AFC)</u>			
toimihenkilöt - tjänstemän	10752.7	10752.7	10752.7
talonrakentamisen työntekijät			
- arbetare inom husbyggande	9755.0	9891.9	6817.0
maa- ja vesirakentamisen työntekijät			
- arbetare inom anläggningsverksamhet	8405.6	8452.0	5885.4
<u>TUKKU- JA VÄHITTÄISKAUPPA</u>			
- PARTI- OCH DETALJHANDEL (LTK - AAC)	7887.1	7887.1	7887.1
KAUPAN KONTTORITOIMIHENKILÖT			
KONTORSPERSONAL VID HANDELSFÖRETAG	9794.7	12605.4	7913.6
johto- ja esimiestaso			
- ledning och förmansnivå	14594.2	15802.4	11624.4
suorittava taso - presterande nivå	8343.4	10362.3	7457.2

	YHTEENSÄ	MIEHET	NAISET
KAUPAN MUU HENKILÖSTÖ			
- ANNAN PERSONAL VID HANDELSFÖRETAG	6728.8	7366.1	6444.7
myyjät - butiksförsäljare	6105.1	6844.1	5949.9
varastohenkilöstö - lagerpersonal	6827.6	7017.3	6422.0
<u>PANKKITOIMIHENKILÖT - BANKTJÄNSTEMÄN (LTK - AA)</u>	9728.4	14100.3	8604.9
johto- ja esimiestaso			
- ledning och förmansnivå	15261.1	17000.1	12352.7
suorittava taso - presterande nivå	8476.7	10328.9	8249.3
<u>VAKUUTUSTOIMIHENKILÖT (LTK - AAC)</u>			
- FUNKTIONÄRER INOM FÖRSÄKRINGSBRANSCHEN	10618.3	14342.0	8702.3
MAJOITUS- JA RAVITSEMISLIKK.PALKANSAAJAT (LTK			
- LÖNTAGARE INOM HOTELL- OCH RESTAURANGRÖRELSE	7164.3	7794.9	7005.9
<u>VALTIOSEKTORI - STATEN</u>	9185.2		
miehet - män	9886.3		
naiset - kvinnor	8086.6		
KUUKAUSIPALKKAISET - MÄNADSAVLÖNADE	9347.9		
miehet - män	10215.1		
naiset - kvinnor	8134.6		
virkasuhteiset - tjänstemän	9538.5		
työsuhteiset - i arbetsavtalsförhållande	8767.5		
TUNTIPALKKAISET - TIMAVLÖNADE	7567.2		
miehet - män	7708.8		
naiset - kvinnor	6459.0		
KUUKAUSIPALKKAISET - MÄNADSAVLÖNADE			
JULKINEN HALLINTO - OFFENTLIG FÖRVALTNING	9815.5	11181.6	8295.9
hallintotehtävät - administrativt arbete	9323.0	11665.9	8105.9
järjestys ja turvallisustehtävät			
ordnings- och säkerhetsarbete	10788.3	10815.4	10574.7
KOULUTUS JA TUTKIMUS - UTBILDNING OCH FORSKNING	10134.6	11505.0	8893.8
opetustehtävät - pedagogiskt arbete	12275.8	13253.0	11108.9
muut tehtävät - andra uppgifter	8181.2	9167.0	7611.3
tutkimus - forskning	10410.6	11631.9	8748.4
VALTIOSEKTORI - STATEN	9185.2		
YRITTÄJÄTOIMINTA - NÄRINGSLIVET	8379.1	8735.9	7491.3
JULKINEN TOIMINTA - OFFENTLIG VERKSAMHET	9693.2	10832.3	8323.4
<u>KUNTASEKTORI - KOMMUNER</u>	8286.0		
miehet - män	9503.5		
naiset - kvinnor	7781.7		
KUUKAUSIPALKKAISET - MÄNADSAVLÖNADE	8359.6		
miehet - män	10148.1		
naiset - kvinnor	7807.3		
virkasuhteiset - tjänstemän	8937.4		
työsuhteiset - i arbetsavtalsförhållande	6922.1		
TUNTIPALKKAISET - TIMAVLÖNADE	7576.0		
miehet - män	7745.6		
naiset - kvinnor	6536.6		
KUUKAUSIPALKKAISET - MÄNADSAVLÖNADE			
JULKINEN HALLINTO - OFFENTLIG FÖRVALTNING	8812.6	10700.8	7578.7
hallintotehtävät - administrativt arbete	8844.1	11625.1	7561.4
järjestys- ja turvallisustehtävät			
ordnings- och säkerhetsarbete	8618.1	8660.9	8266.6
KOULUTUS JA TUTKIMUS - UTBILDNING OCH FORSKNING	9409.5	10594.7	8867.9
opetustehtävät - pedagogiskt arbete	10616.2	11249.6	10241.7
muut tehtävät - andra uppgifter	6403.2	7047.3	6277.7

	YHTEENSÄ	MIEHET	NAISET
TERVEYSPALVELU - HÄLSOVÅRD	8468.2	11191.9	8057.1
terveydenhoitotehtävät - hälsovårdsarbete	8973.9	12947.0	8456.7
muut tehtävät - andra uppgifter	7179.4	8498.5	6944.8
SOSIAALIPALVELU - SOCIALVÅRD	6925.7	7182.3	6899.9
sosiaalialan tehtävät - socialt arbete	6979.7	7919.3	6941.4
muut tehtävät - andra uppgifter	6845.3	6941.4	6827.7
KUNTASEKTORI - KOMMUNER	8286.0		
YRITTÄJÄTOIMINTA - NÄRINGSLIVET	8237.5	8641.5	6905.8
JULKINEN TOIMINTA - OFFENTLIG VERKSAMHET	8277.3	9785.6	7818.1
<u>VOITTOA TAVOITTELEM. - ICKE VINSTSYFTANDE</u>	9339.5		
miehet - män	11238.2		
naiset - kvinnor	8371.6		

VOUSIANSIOT ERÄILLÄ TOIMIALOILLA VUONNA 1990



TEOLLISUUDEN VUOSIANSIOT ERI TILASTONÄKÖKULMISTA

Työ ja palkka ovat tilastollisia peruskäsitteitä, joita koskevaa informaatiota syntyy useissa Tilastokeskuksen tilastojärjestelmissä. Lukujen erot voivat heijastaa heikkouksia ansiotietojen mittauksessa. Ensi sijassa kyse lienee kuitenkin tarkastelukulmien eroista - eri käyttötarpeet edellyttävät erilaisia mittareita. Seuraavassa artikkelissa verrataan teollisuuden vuosiansioita teollisuustilaston, tulonjakotilaston ja palkkatilaston tuottamien lukujen valossa.

ANSIOTASOINDEKSI

Palkkatilaston vuosiansiot on laskettu palkansaajien ansiotasoindeksin (1985 = 100) aineistosta. Vuosiansio kuvaa koko vuoden täyttä palkkaa saaneiden kokoaikaisten ja säännöllisen työajan tehneiden palkansaajien ansioita vuoden säännölliseltä työajalta. Vuosiansio sisältää loma-ajan palkat ja arvioidut lomaltapaluurahat, mutta ei ylityökorvauksia.

Tiedot perustuvat pääosin Tilastokeskuksen STK:lta saamaan aineistoon ja kattavat teollisuuden osalta noin 2/3 ja rakennustoiminnan osalta noin puolet palkansaajista. Vuosiansiotiedot on laskettu ansiotasoindeksin perusteella ja tuntipalkkaisten osalta työajan lyhennyskertoimella korjaten seuraavasti:

a) Kuukausipalkkaiset palkansaajat:

$\text{vuosiansio} = \text{mk/kk} \times \text{k1}$

jossa

$\text{mk/kk} =$ vuoden 1988 neljännesvuosittaisten säännöllisen työajan keskimääräisten kuukausiansioiden aritmeettinen keskiarvo

$\text{k1} =$ 12,5 eli kuukausien lukumäärä (lomarahaksi tai lomaltapaluurahaksi on oletettu kaikilla ryhmillä 0,5 x kuukausipalkka)

b) Tuntipalkkaiset palkansaajat:

$\text{vuosiansio} = 170 \times \text{mk/t} \times \text{k1} \times \text{k2} \times \text{k3}$

jossa

170 = laskennallinen työtuntimäärä kuukaudessa
 $\text{mk/t} =$ vuoden 1988 neljännesvuosittaisten

- säännöllisen (tehdyn) työajan keskitunti-
ansioiden aritmeettinen keskiarvo
- k1 = kuten edellä
- k2 = 1 - työajan lyhentämisen tehdyn työajan
tuntipalkkoihin siirtynyt ansiokompensa-
tion arvioitu osuus ($k2 < 1$), kun tunti-
palkka on noussut työajan lyhentämisen
vaikutuksesta.
- k3 = ansiokäsitteen korjauskerroin (sisältää
arviot sunnuntaityökorotuksien ja sään-
nöllisen työajan ansioon mk/t sisältyvät-
tömien palvelusvuosilisien osuudesta)

Työajan lyhentämiseen liittyvän ansiokompensaation
vaikutuskerroin k2 oli teollisuudessa tarkastelu-
vuonna 0,991.

Ansiokäsitteen korjauskerroin k3 oli tarkastelta-
villa teollisuudenaloilla:

Elintarviketeollisuus	1,014
Tekstiiliteollisuus	1,014
Puutavarateollisuus	1,033
Paperiteollisuus	1,127
Metalliteollisuus	1,041
Metallituoteteollisuus	1,041
Koko teollisuus	1,047
Energia- ja vesihuolto	1,022
Maa- ja vesirakentaminen	1,000

TEOLLISUUSTILASTO

Teollisuustilasto kattaa pääsääntöisesti kaikki
toimipaikat, joissa työhön osallistuvan henkilökun-
nan määrä on kalenterivuonna ollut pysyvästi vähin-
tään viisi henkeä tai joiden liikevaihto vastaa
tämänsuuruisen yrityksen liikevaihtoa. Henkilöstön
lukumäärällä tarkoitetaan kalenterivuoden keskimää-
räistä henkilöstön määrää. Siten esim. puolivuoti-
nen työntekijä vastaa puolta henkilöä mutta koko
vuoden työskennellyt puolipäiväinen henkilö yhtä
henkilöä. Henkilökuntaan luetaan myös palkattomalla
vapaalla olevat ja palkkasummaan kaikki ennakonpi-
dätyksen alaiset ansiot.

TULONJAKOTILASTO

Tulonjakotilasto on otostutkimus, jossa työkuukau-
sia koskevat tiedot kerätään työntekijältä haastat-
teluin ja palkkatiedot pääosin verotusaineistosta.
Tilasto kattaa koko palkansaajakunnan, mutta otok-
seen liittyvä kato ja keskivirhe voivat vinouttaa
tuloksia. Teollisuuden palkansaajia koskevat tiedot
perustuvat lähes 5000 pääasiassa teollisuuden

toimipaikassa työskennelleen tietoihin. Seuraavaan vertailuun oettiin näistä mukaan 12 kuukautta kokopäiväisesti samassa toimipaikassa ja vastaavissa tehtävissä työskennelleet eli 64 prosenttia kaikista.

Tulotilastojen toimiala perustuu palkansaajien ilmoitukseen. Teollisuus- ja palkkatilastossa tieto perustuu työnantajan ilmoitukseen. Palkansaajien luokittelu työntekijöihin ja toimihenkilöihin ei täysin vastaa teollisuus- ja palkkatilaston kuukausipalkkainen/tuntipalkkainen -erittelyä.

Tulotilastojen palkkakäsite on palkkatilaston säännöllisen työajan ansiota laajempi mutta vertailussa se on muokattu edellisen kanssa vertailukelpoiseksi.

PALKANSAAJARYHMIEN VUOSIANSIOT TEOLLISUUDESSA TOIMIALOITTAIN ERI TILASTOPERUSTEIN VUONNA 1988

TOIMIALA	TOIMIHENKILÖT			TYÖNTEKIJÄT		
	Ansio- taso indeksi	Teolli- suus- tilasto	Tulon- jako- tilasto	Ansio- taso- indeksi	Teolli- suus- tilasto	Tulon- jako- tilasto
TEOLLISUUS YHT	107565	120646	122347	81721	80473	86338
-Elintarvike	..	115310	126255	76628	77340	83293
-Metalli	..	120617	122983	83347	83969	88102
-Metsäteoll.	..	125150	124331	90112	89314	92660
-Tekstiili- yms	..	103148	105825	63544	59646	65796
-Prosessialat yht (z	129444	127987	96361	100316	104440
SÄHKÖ/VESIHUOLTO	106828	120207	112296	83700	94815	100362
RAKENNUSTOIMINTA	103490	..	113581	94047	..	95270

VUOSIANSIOIDEN SUHTEET ERI TILASTOPERUSTEIN, ansiotasoindeksi = 100

TEOLLISUUS YHT	100	112	114	100	98	106
-Elintarvike	100	101	109
-Metalli	100	101	106
-Metsäteollisuus	100	99	103
-Tekstiili ym.	100	97	104
-Prosessialat yht.	100	104	108
SÄHKÖ/VESIHUOLTO	100	113	105	100	113	120
RAKENNUSTOIMINTA	100	..	110	100	..	101

z - Prosessiteollisuuteen on luettu metallien perusteollisuus ja paperiteollisuus

EROJEN SYIDEN ARVIOINTIA

Tehdasteollisuuden toimihenkilö ansaitsi tulotilaston mukaan vuodessa 14 prosenttia enemmän kuin ansiotasoindeksin mukaan samalla alalla työskentelevä kuukausipalkkainen. Teollisuustilaston mukaan kuukausipalkkaisen vuosittaista työpanosta vastaava palkkasumma on tulotilaston kanssa samaa suuruusluokkaa. Tuntipalkkaisen koko vuoden palkkasumma kohoaa ansiotasoindeksin mukaan hiukan teollisuustilaston vuosiansiota suuremmaksi mutta jää 6 prosenttia koko vuoden työskennelleen työntekijän saamasta vuosiansiosta. Erot näyttävät vaihtelevan eri toimialoilla.

Erojen taustalla on useita osin vastakkaisiin suuntiin vaikuttavia käsite- ja määrittelyeroja. Ilman yksilötason vertailua arviot niiden suhteellisesta vaikutuksesta ovat lähinnä suuntaa antavia.

a) Erot työajan määrittelyssä; Ansiotasoindeksin vuosiansiokäsite ei kuvaa palkallisen työajan muutoksista aiheutuvia ansioeroja. Korkeasuhdanteen vallitessa toteutuneet ansiot nousivat laskennallisia korkeammaksi mm runsaista ylitöistä johtuen. Koska toimihenkilöistä vain osa on oikeutettu ylityökorvaukseen tämä vaikuttanee selvimmin tuntipalkkaisilla. Toisaalta he eivät yleensä saa palkkaa koko säännölliseltä työajalta esim. tilapäisistä poissaoloista johtuen, mm sairausajan karenssi-päivät. Teollisuustilaston lukuihin sisältyy myös osapäiväisiä palkansaajia, mikä selittänee osin tuntipalkkaisten ansiotasoindeksiä pienemmät vuosiansiot.

b) Erot käytetyssä ansiokäsitteessä; Tuotantopalkkioiden, bonusten yms tulospalkkioiden tarkka määrittely säännöllisen työajan palkan perusteella on ongelmallista. Toimihenkilöillä bonusten määrittelyyn saattaa liittyä viivettä siten, että ne joudutaan laskemaan edellisen vuoden ansioiden perusteella. Tuntipalkkaisilla pääosa tuotantopalkkioista samoin kuin luontoisedut jää ansiotasoindeksin ansiokäsitteen ulkopuolelle.

c) Käsite-erot; Ansiotasoindeksin ja teollisuustilaston kuukausipalkkaiset/tuntipalkkaiset - luokittelu ei täysin vastaa tulotilastojen toimihenkilöt/työntekijät -käsitteitä. Työvoimatiedustelun mukaan työntekijöistä 36 % saa palkkansa viikko- tai kuukausipalkkana ja toimihenkilöistä 14 % tuntipalkkana. On todennäköistä, että luvut

soveltuvat kuvaamaan myös tulonjakotilaston vastaavien palkansaajaryhmien palkkausmuotoa. Osa pienipalkkaisista kuukausipalkalla työskentelevistä luokitellaan tulotilastoissa työntekijöiksi.

d) Edustavuuserot; Ansiotasoindeksi kattaa teollisuuden kokopäivätoimisten koko työpanoksen, tulonjakotilasto taas ainoastaan koko vuoden työskennelleiden työpanoksen ja palkan. Ympärivuotisten palkansaajien keskimääräinen kuukausipalkka on osan vuotta työskennelleiden palkkaa korkeampi, mikä selittää osan tulotilaston korkeammista vuosiansioista.

Eri tilastolähteiden vuosiansiot vuonna 1988 eroavat yllättävän vähän. Ottaen huomioon erilaisen tarkastelukulman ja menetelmän, tilastolähteiden vertailu saattaisi toisenlaisessa taloudellisessa tilanteessa johtaa aivan toisenlaisiin tuloksiin.

Vuosiansiot

Palkansaaajien ansiotasoindeksi 1985 = 100 Löntagarnas förtjänstnivåindex 1985=100

TOIMIALA - NÄRINGSGRUPP PALKANSAAJARYHMÄ - LÖNTAGARGRUPP	VUOSI 1990		NAISET
	YHTEENSÄ	MIEHET	
<u>YHTEENSÄ - TOTALT</u>	108049	119336	95254
tuntipalkkaiset / työntekijät			
- timavlönade / arbetstagare	98975	103335	81922
kuukausipalkkaiset / toimihenkilöt			
- månadsavlönade / tjänstemän	112090	133445	97498
<u>VALTIOSEKTORI - STATEN</u>	114234	122698	100711
tuntipalkkaiset - timavlönade	92992	94941	79403
kuukausipalkkaiset - månadsavlönade	116681	127454	101463
<u>KUNTASEKTORI - KOMMUNER</u>	103198	117390	97254
tuntipalkkaiset - timavlönade	90588	92579	78306
kuukausipalkkaiset - månadsavlönade	104567	126916	97661
<u>YKSITYINEN SEKTORI - PRIVATA</u>	108143	118260	91592
tuntipalkkaiset / työntekijät			
- timavlönade / arbetstagare	100034	104911	82185
kuukausipalkkaiset / toimihenkilöt			
- månadsavlönade / tjänstemän	115283	138976	95184
<u>VOITTOA TAVOITTELEMATON SEKTORI</u>			
<u>ICKE VINSTSYFTANDE</u>	116832	143954	105578
1 MAA- JA METSÄTALOUS			
JORDBRUK OCH SKOGBRUK	92020	91281	78178
työntekijät - arbetstagare	85704	87723	68926
toimihenkilöt - tjänstemän	114932	119731	93398
11 MAATALOUS - JORDBRUK	77372	78748	74019
työntekijät - arbetstagare	69988	72198	63303
toimihenkilöt - tjänstemän	101323	108295	92273
12 METSÄTALOUS - SKOGBRUK	97073	94753	84855
työntekijät - arbetstagare	90895	91570	77668
toimihenkilöt - tjänstemän	120070	125570	94912
2 KAIVOSTOIMINTA - GRUVOR	121338	111745	80765
työntekijät - arbetstagare	109174	111745	80765
toimihenkilöt - tjänstemän	132275	0	0
3 TEOLLISUUS - TILLVERKNING	107926	117089	88947
työntekijät - arbetstagare	96846	102705	82737
toimihenkilöt - tjänstemän	127415	147336	97706
4 ENERGIA- JA VESIHUOLTO			
ENERGI- OCH VATTENFÖRSÖRJNING	115233	120539	91195
työntekijät - arbetstagare	100671	102230	78800
toimihenkilöt - tjänstemän	131118	147010	94989
5 RAKENTAMINEN - BYGGVERKSAMHET	115235	118706	89428
työntekijät - arbetstagare	112490	114619	81237
toimihenkilöt - tjänstemän	122935	133102	95418
51 TALONRAKENTAMINEN - HUSBYGGANDE	122570	125564	90764
työntekijät - arbetstagare	120163	121938	84426
toimihenkilöt - tjänstemän	133917	147094	96797

1990

	YHTEENSÄ	MIEHET	NAISET
52 MAA- JA VESIRAKENTAMINEN	102209	105168	88365
työntekijät - arbetstagare	93288	95065	77396
toimihenkilöt - tjänstemän	114757	122437	94586
6 KAUPPA, RAVITSEMINEN JA MAJOITUS			
HANDEL, HOTELL OCH RESTAURANG	97159	113895	86380
tuntipalkkaiset - timavlönade	98494	99481	80844
kuukausipalkkaiset - månadsavlönade	97091	115198	86400
61 TUKKU- JA VÄHITTÄISKAUPPA			
PARTI- OCH DETALJHANDEL	98522	118525	86117
62 MOOTTORIAJONEUVOJEN KAUPPA JA HUOLTO			
MOTORFORDONSHANDEL OCH SERVICE	104360	108819	87199
tuntipalkkaiset - timavlönade	98494	99481	80844
kuukausipalkkaiset - månadsavlönade	106479	113336	87771
63 MAJOITUS JA RAVITSEMINEN			
HOTELL OCH RESTAURANG	89118	98008	86955
7 LIIKENNE - TRAFIK	105810	109188	94293
tuntipalkkaiset - timavlönade	97924	98559	85593
kuukausipalkkaiset - månadsavlönade	109618	117164	94985
71 KULJETUS - TRANSPORT	106964	108485	94964
tuntipalkkaiset - timavlönade	97466	97994	85168
kuukausipalkkaiset - månadsavlönade	114413	120315	96425
72 TIETOLIIKENNE			
TELEKOMMUNIKATIONER	103566	110689	93392
tuntipalkkaiset - timavlönade	102147	103725	87854
kuukausipalkkaiset - månadsavlönade	103885	112466	93613
8 RAHOITUS, VAKUUTUS YM. PALVELUT			
BANK-, FÖRSÄKRINGSTJÄNSTER M.M	119218	149875	104470
tuntipalkkaiset - timavlönade	84422	89234	74644
kuukausipalkkaiset - månadsavlönade	122011	160577	105659
81 RAHOITUS - FINANSIERING	121545	174705	107474
82 VAKUUTUS - FÖRSÄKRING	126499	174477	108012
83 KIINTEISTÖ- JA YRITYSPALVELUT			
FASTIGHETS- OCH FÖRETAGSTJÄNSTER	111368	128230	93259
tuntipalkkaiset - timavlönade	84422	89234	74644
kuukausipalkkaiset - månadsavlönade	119337	143615	97047
9 YHTEISKUNNALLISET PALVELUT			
SAMHÄLLSTJÄNSTER	109580	131520	99789
tuntipalkkaiset - timavlönade	85751	86951	80213
kuukausipalkkaiset - månadsavlönade	109942	133296	99878
91 JULKINEN HALLINTO			
OFFENTLIG FÖRVALTNING	116016	133970	99065
tuntipalkkaiset - timavlönade	87488	88687	79966
kuukausipalkkaiset - månadsavlönade	117353	137653	99353
92 MAANPUOLUSTUS - FÖRSVAR	112110	121271	90598

		1990		
		YHTEENSÄ	MIEHET	NAISET
93	KOULUTUS JA TUTKIMUS UTBILDNING OCH FORSKNING	120457	136982	110738
	tuntipalkkaiset - timavlönade	78853	82014	74744
	kuukausipalkkaiset - månadsavlönade	120527	137101	110786
94	TERVEYSPALVELU - HÄLSOVÅRD	105948	139203	100838
	tuntipalkkaiset - timavlönade	82851	88061	74956
	kuukausipalkkaiset - månadsavlönade	105984	139524	100858
95	SOSIAALIPALVELU - SOCIALVÅRD	87602	93703	86929
	tuntipalkkaiset - timavlönade	70628	69663	72550
	kuukausipalkkaiset - månadsavlönade	87664	94173	86955
96	VIRKISTYS- JA KULTTUURIPALVELU REKREATION OCH KULTUR	112369	130618	100599
	tuntipalkkaiset - timavlönade	85650	85854	84958
	kuukausipalkkaiset - månadsavlönade	113853	136278	100922

Vuosiansiot

- 63 -

Palkansaajien ansiotasoindeksi 1985 =100 Löntagarnas förtjänstnivåindex 1985=100

PALKANSAAJARYHMITTÄISIÄ INDEKSEJÄ LÖNTAGARNASGRUPP INDEXAR	VUOSI	1990	MIEHET	NAISET
<u>KAIKKI PALKANSAAJAT - ALLA LÖNTAGARE</u>	108049			
miehet - män	119336			
naiset - kvinnor	95254			
<u>KUUKAUSIPALKKAISET / TOIMIHENKILÖT</u>				
<u>MÄNADSAVLÖNADE / TJÄNSTEMÄN</u>	112090			
miehet - män	133445			
naiset - kvinnor	97498			
<u>TUNTIPALKKAISET / TYÖNTEKIJÄT</u>				
<u>TIMAVLÖNADE / ARBETSTAGARE</u>	98975			
miehet - män	103335			
naiset - kvinnor	81922			
<u>YKSITYINEN SEKTORI - PRIVATA</u>	108143			
miehet - män	118260			
naiset - kvinnor	91592			
<u>KUUKAUSIPALKKAISET / TOIMIHENKILÖT</u>				
<u>MÄNADSAVLÖNADE / TJÄNSTEMÄN</u>	115283			
miehet - män	138976			
naiset - kvinnor	81961			
<u>TUNTIPALKKAISET / TYÖNTEKIJÄT</u>				
<u>TIMAVLÖNADE / ARBETSTAGARE</u>	100034			
miehet - män	104994			
naiset - kvinnor	95444			
<u>TEOLLISUUS - TILLVERKNING (STK - AFC)</u>				
<u>TEOLLISUUDEN TOIMIHENKILÖT - INDUSTRI TJÄNSTEMÄ</u>	132399	151375		100749
yllemät toimihenkilöt - högre tjänstemän	182171	188285		152302
tekniset toimihenkilöt - teknisk personal	118545	123761		94614
konttoritoimihenkilöt - kontorspersonal	98630	123466		91843
<u>TEOLLISUUDEN TYÖNTEKIJÄT - INDUSTRIARBETARE</u>	96870	102809		82782
31 elintarviketeollisuus - livsmedelsindustri	91792	98235		83971
32 tekstiiliteollisuus - textilindustri	72658	85738		69943
331 puutavarateollisuus - trävaruindustri	86898	88717		80594
332 puusepäntehtaat - snickerifabriker	79865	82426		74514
341 paperiteollisuus - pappersindustri	114954	117858		102129
342 graafinen teollisuus - grafisk industri	103655	109698		94619
35 kemianteollisuus - kemisk industri	95406	101268		82102
36 savi-, lasi- ja kiviteollisuus ler-, glas- och stenindustri	96797	100257		80700
37 metalliteollisuus - metallindustri	106813	108557		94515
38 metallituoteteollisuus - metallvaruindustri	98475	102918		84135
39 muu valmistus - övrig tillverkning	89142	96788		82760
<u>RAKENTAMINEN - BYGGVERKSAMHET (STK - AFC)</u>				
toimihenkilöt - tjänstemän	134409	134409		134409
talonrakentamisen työntekijät				
- arbetare inom husbyggande	122060	123772		85298
maa- ja vesirakentamistyöntekijät				
- arbetare inom anläggningsverksamhet	105071	105650		73567
<u>TUKKU- JA VÄHITTÄISKAUPPA</u>				
- PARTI- OCH DETALJHANDEL (LTK - AAC)	98589	98589		98589
<u>KAUPAN KONTTORITOIMIHENKILÖT</u>				
<u>KONTORSPERSONAL VID HANDELSFÖRETAG</u>	122433	157567		98920
johto- ja esimiestaso				
- ledning och förmansnivå	182218	197278		144822
suorittava taso - presterande nivå	104293	129529		93215

	1990		
	YHTEENSÄ	MIEHET	NAISET
KAUPAN MUU HENKILÖSTÖ			
- ANNAN PERSONAL VID HANDELSFÖRETAG	84111	92076	80559
myyjät - butiksförsäljare	76313	85552	74374
varastohenkilöstö - lagerpersonal	85345	87716	80275
<u>PANKKITOIMIHENKILÖT - BANKTJÄNSTEMÄN (LTK - AAC)</u>	120858	176291	107227
johto- ja esimiestaso			
- ledning och förmansnivå	190628	212255	153906
suorittava taso - presterande nivå	105959	129112	103117
<u>VAKUUTUSTOIMIHENKILÖT (LTK - AAC)</u>			
- FUNKTIONÄRER INOM FÖRSÄKRINGSBRANSCHEN	132361	179609	108363
MAJOITUS- JA RAVITSEMISLIKK.PALKANSAAJAT (LTK-AAC)			
- LÖNTAGARE INOM HOTELL- OCH RESTAURANGRÖRELSER	89374	97148	87433
<u>VALTIOSEKTORI - STATEN</u>	114234		
miehet - män	122698		
naiset - kvinnor	100711		
KUUKAUSIPALKKAISET - MÄNADSAVLÖNADE	116681		
miehet - män	127454		
naiset - kvinnor	101463		
virkasuhteiset - tjänstemän	118749		
työsuhteiset - i arbetsavtalsförhållande	108623		
TUNTIPALKKAISET - TIMAVLÖNADE	92992		
miehet - män	94941		
naiset - kvinnor	79403		
KUUKAUSIPALKKAISET - MÄNADSAVLÖNADE			
JULKINEN HALLINTO - OFFENTLIG FÖRVALTNING	122691	139766	103700
hallintotehtävät - administrativt arbete	116537	145824	101323
järjestys ja turvallisustehtävät			
ordnings- och säkerhetsarbete	134854	135193	132183
KOULUTUS JA TUTKIMUS - UTBILDNING OCH FORSKNING	126684	143810	111177
opetustehtävät - pedagogiskt arbete	153448	165662	138862
muut tehtävät - andra uppgifter	102265	114587	95141
tutkimus - forskning	130133	145398	109355
VALTIOSEKTORI - STATEN	114234	114143	114474
YRITTÄJÄTOIMINTA - NÄRINGSLIVET	104255	108743	93326
JULKINEN TOIMINTA - OFFENTLIG VERKSAMHET	121035	135164	103966
<u>KUNTASEKTORI - KOMMUNER</u>	103198		
miehet - män	117390		
naiset - kvinnor	97254		
KUUKAUSIPALKKAISET - MÄNADSAVLÖNADE	104567		
miehet - män	126916		
naiset - kvinnor	97661		
virkasuhteiset - tjänstemän	111723		
työsuhteiset - i arbetsavtalsförhållande	86635		
TUNTIPALKKAISET - TIMAVLÖNADE	90588		
miehet - män	92579		
naiset - kvinnor	78306		
KUUKAUSIPALKKAISET - MÄNADSAVLÖNADE			
JULKINEN HALLINTO - OFFENTLIG FÖRVALTNING	110157	133760	94734
hallintotehtävät - administrativt arbete	110552	145314	94518
järjestys- ja turvallisustehtävät			
ordnings- och säkerhetsarbete	107727	108262	103332
KOULUTUS JA TUTKIMUS - UTBILDNING OCH FORSKNING	117619	132434	110849
opetustehtävät - pedagogiskt arbete	132702	140621	128021
muut tehtävät - andra uppgifter	80040	88091	78471

	1990	MIEHET	NAISET
TERVEYSPALVELU - HÄLSOVÄRD	105853	139899	100714
terveydenhoitotehtävät - hälsovårdsarbete	112174	161837	105709
muut tehtävät - andra uppgifter	89743	106231	86810
SOSIAALIPALVELU - SOCIALVÄRD	86571	89779	86249
sosiaalialan tehtävät - socialt arbete	87247	98991	86767
muut tehtävät - andra uppgifter	85566	86768	85346
KUNTASEKTORI - KOMMUNER	103198	103216	103335
YRITTÄJÄTOIMINTA - NÄRINGSLIVET	100584	105071	85405
JULKINEN TOIMINTA - OFFENTLIG VERKSAMHET	103376	121905	97765
<u>VOITTOA TAVOITTELEM. - ICKE VINSTSYFTANDE</u>	116832		
miehet - män	143954		
naiset - kvinnor	105578		

1991: At - sarja ISSN 0784-8218

Ansiotasoindeksi 1990, 4. neljännes

Ansiotasoindeksi 1991, 1. neljännes

Ansiotasoindeksi 1991, 2. neljännes

Ansiotasoindeksi 1991, 3. neljännes

Ansiotasoindeksi, vuosiansiot

1991: Palkat - sarja ISSN 0784-8374

1	Valtion tuntipalkat, syyskuu 1990	ISSN 0787-9524
2	Teollisuuden toimihenkil. palkat 1990, Enn.	ISSN 0784-9486
3	Maataloustyöntekijöiden palkat III/90	ISSN 0784-9451
4	Kuntasektorin tuntipalkat III/90	ISSN 0784-9397
5	Kuntasektorin kuukausipalkat 1990 Enn.	ISSN 0784-9389
6	Rakennusalan työntekijöiden palkat III/90	ISSN 0784-9478
7	Liikenteen palkat, Ahtausala III/90	ISSN 0784-9427
8	Liikenteen palkat, Ulkomaan meriliikenne syyskuu 1990	ISSN 0784-9443
9	Teollisuustyöntekijöiden palkat III/90	ISSN 0784-9508
10	Teollisuuden toimihenkilöiden palkat 1990	ISSN 0784-9494
11	Liikenteen palkat, Autoliikenne III/90	ISSN 0784-9435
12	Valtion tuntipalkat, marraskuu 1990	ISSN 0784-9524
13	Metsätyöntekijöiden palkat IV/90	ISSN 0784-946X
14	Teollisuustyöntekijöiden palkat IV/90	ISSN 0784-9508
15	Maataloustyöntekijöiden palkat IV/90	ISSN 0787-9451
16	Kunnallinen virkaluettelo 1990	ISSN 0784-3624
17	Rakennusalan työntekijöiden palkat IV/90	ISSN 0784-9478

18	Liikenteen palkat, Autoliikenne IV/90	ISSN 0784-9435
19	Liikenteen palkat, Ahtauaala IV/90	ISSN 0784-9427
20	Valtion tuntipalkat, tammikuu 1991	ISSN 0784-9524
21	Kuntasektorin kuukausipalkat 1990	ISSN 0784-9370
22	Metsätyöntekijöiden vuosiansiot 1990	ISSN 0785-929X
23	Järjestöjen toimihenkil. palkat 1990, Enn.	ISSN 0784-6327
24	Kuntasektorin tuntipalkat IV/90	ISSN 0784-9397
25	Valtion kuukausipalkat 1990	ISSN 0784-8884
26	Metsätyöntekijöiden palkat I/91	ISSN 0784-946X
27	Maataloustyöntekijöiden palkat I/91	ISSN 0784-9451
28	Liikenteen palkat, Autoliikenne I/91	ISSN 0784-9435
29	Teollisuustyöntekijöiden palkat I/90	ISSN 0784-9508
30	Rakennusalan työntekijöiden palkat I/91	ISSN 0784-9478
31	Valtion tuntipalkat, maaliskuu 1991	ISSN 0784-9524
32	Liikenteen palkat, Ahtausala I/91	ISSN 0784-9427
33	Kuntasektorin tuntipalkat I/91	ISSN 0784-9397
34	Voittoa tavoittelematt. yhteis. palkat 1990	ISSN 0786-9559
35	Valtion tuntipalkat, toukokuu 1991	ISSN 0784-9524
36	Metsätyöntekijöiden palkat II/91	ISSN 0784-946X
37	Teollisuustyöntekijöiden palkat II/91	ISSN 0784-9508
38	Liikenteen palkat, Autoliikenne II/91	ISSN 0784-9435
39	Rakennusalan työntekijöiden palkat II/91	ISSN 0784-9478
40	Maataloustyöntekijöiden palkat II/91	ISSN 0784-9451
41	Liikenteen palkat, Ahtausala II/91	ISSN 0784-9427



PL-PB 504
00101 Helsinki-Helsingfors

Virkalähetys
Tjänsteförsändelse

Ansiotasoindeksi

Förtjänstnivåindex
Vuosiansiot

SVT Suomen Virallinen Tilasto
Finlands Officiella Statistik
Official Statistics of Finland

Central Statistical
Office of Finland

Index of wage and
salary earnings
Annual earnings

Tiedustelut - Förfrågningar

Irma Supperi
(90) 17 341

Julkaisujen myynti:

Försäljning:

Hinta — Pris

Tilastokeskus
PL 504
00101 Helsinki
Puh. (90) 173 41

Statistikcentralen
PB 504
00101 Helsingfors
Tel. (90) 173 41

45 mk

ISSN 0784-8218