



Ansiotasoindeksi

Förtjänstnivåindex
1991, 2. neljännes - 2 kvartalet

2.9.1991

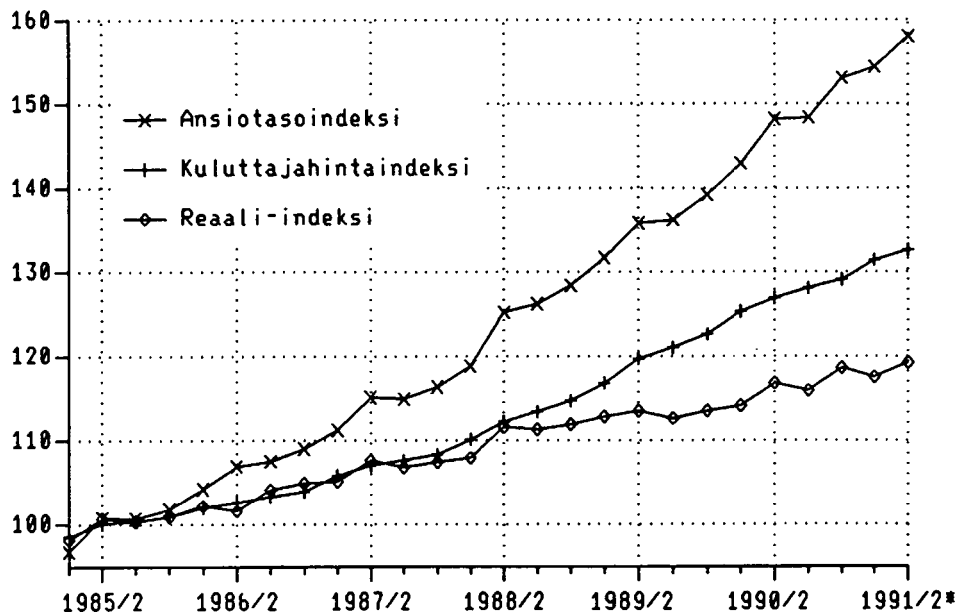
Palkansaajien ansiotasoindeksi Löntagarnas förtjänstnivåindex

	II/90	III/90	IV/90	I/91*	II/91*
1985=100	148.2	148.4	153.1	154.4	158.0
1980=100	242.5	242.8	250.7	252.7	258.6
1975=100	404.0	404.5	417.6	421.0	430.8
1964=100	1 348.6	1 398.2	1 399.9	1 457.0	1 491.0
1938=100	59 535	59 609	61 549	62 040	63 488

Muutokset - Förändringar, %

II/90	I/91*	1989
II/91*	II/91*	1990
6.6	2.3	9.2

ANSIOTASOINDEKSI 1985 = 100
Nimellis- ja reaali-kehitys



*) Ennakko

ANSIOTASOINDEKSI NOUSI 6,6 PROSENTTIA

II neljännes 1991

Palkansaajien ansiotasoindeksi nousi tämän vuoden toisella neljänneksellä 6,6 prosenttia edellisen vuoden vastaavasta ajankohdasta. Reaalisesti palkat olivat toisella neljänneksellä 2,1 prosenttia korkeammat kuin vuotta aikaisemmin.

Valtion palkat nousivat vuoden 1991 toisella neljännekselle edellisen vuoden vastavasta 5,8, kuntasektorilla 6,6 ja yksityisellä sektorilla 6,9 prosenttia.

Vuoden 1991 neljännellä neljänneksellä keskiansio oli ennakkotietojen mukaan 9232 mk, miehillä 10237 mk ja naisilla 8149 mk.

Palkansaajien ansiotasoindeksi 1985=100 mittaa säännöllisen työajan keskiansioiden kehittymistä. Vuonna 1990 palkansaajien tiedot perustuvat lähes kokonaan lopullisiin tilastotietoihin. Kuluvana vuonna tilastopohjaiset tiedot on saatu ensimmäiseltä neljännekseltä tuntipalkkaisille työntekijöille. Muilta osin vuoden 1991 luvut perustuvat sopimuskorotuksiin ja arvioituun liukumaan. Ansiotasoindeksin muutos sisältää vuoteen 1990 eräillä palkkaisilla sopimusaloilla toteutetun työajan lyhentämisen ja siihen liittyvän maksutavan muutoksen vaikutuksia, jotka nostavat indeksiä.

Työajan lyhentämisen vaikutus indeksiin

Vuonna 1986 sovittiin työajan lyhentämisestä ansiotasoa alentamatta. Teollisuuden työntekijöiden ja valtion ja kuntien tuntipalkkaisten sopimusaloilla ns. Pekkas-vapaiden ajalta maksettiin palkkaa, jota ei yleensä luettu tehdyn työajan ansioon eikä se siis näkynyt ansiotasoindeksissä. Kuitenkin saha- ja levy- sekä puusepänteollisuudessa ansiokompensaatio maksettiin korottamalla tehdyn työajan tuntipalkkoja, mikä nosti teollisuuden työntekijöiden ansiotasoindeksiä vuosina 1986 ja 1987 0,1 prosenttia.

Vuoden 1988 aikana myös metalliteollisuudessa ja valtion ja kuntien tuntipalkkaisilla työajan lyhentämisen ansiokompensaatiota alettiin maksaa vapaa-ajan palkan sijasta tehdyn työajan palkkana, jolloin se tuli palkkatilastojen ja ansiotasoindeksin ansiokäsitteen piiriin. Maksutavan muutos ja edelleen jatkunut työajan lyhentäminen vaikuttavat indeksiin korottavasti. Ansiotasoindeksin nousuun neljänneltä neljännekseltä 1989 neljännelle neljännekselle 1990 vaikutus oli kaikilla palkansaajilla 0,1 prosenttiyksikköä, mikä on työajan lyhentämisen vaikutusta.

Ansiotasoindeksin
muutosMuutos ilman
ansiokompensaatio-
vaikutusta

	IV/87-IV/88	IV/88-IV/89	IV/89-IV/90	IV/87-IV/88	IV/88-IV/89	IV/89-IV/90
Kaikki palkan- saajat	10,3	8,4	10,0	10,0	8,2	9,9
-tuntipalkk./ työntekijät	10,0	9,4	10,7	9,2	9,1	10,4
Valtiosektori	12,8	6,0	9,9	12,7	5,9	9,8
-tuntipalkk.(1)	11,7	6,7	9,9	10,2	5,9	9,3
Kuntasektori	9,5	8,5	10,4	10,2	8,4	10,3
-tuntipalkkaiset	10,1	8,2	12,9	7,5	7,0	11,8
Yksityinen sek- tori	10,1	9,0	9,9	9,8	8,4	9,7
-teoll. ym. työn- tekijät (2)	10,3	8,7	11,5	9,1	8,0	10,6

(1) Ilman metsätyöntekijöitä

(2) Kaivostoiminnan, teollisuuden sekä energia- ja vesihuollon työntekijät. Vaikutus aiheutui pääasias-
sa metalliteollisuudesta, jossa työajan lyhentämisen ansiokompensatio korotti metalli- ja metallituote-
teollisuuden työntekijöiden ansiotasoindeksin nousua.

PALKANSAAJIEN ANSIOTASOINDEKSI 1985=100, PROSENTTIMUUTOKSET

Löntagarnas förtjänstnivåindex 1985=100, Procentuella förändringar

Palkansaaajaryhmä	Edellisestä neljänneksestä						Edellisestä vuodesta				
	1990		1991				Vast. nelj.				
	I	II	III	IV	I	II	1988	1989	1990	1991	1991
									I	II	
Kaikki palkansaaajat	2.7	3.7	0.1	3.2	0.8	2.3	8.9	8.9	9.2	8.0	6.6
-alla löntagare											
Tuntipalkkaiset/työntekijät	3.0	3.4	-0.2	4.2	1.5	1.9	8.8	9.4	9.9	9.1	7.6
-timavlönade/arbetstagare											
Kuukausipalkkaiset/toimihenkilöt	2.5	3.8	0.3	2.8	0.5	2.5	9.0	8.7	8.9	7.5	6.2
-månadsavlönade/tjänstemän											
Valtio -staten	4.1	2.5	0.5	2.5	0.4	2.3	11.3	6.7	9.0	6.1	5.8
Kunnat -kommuner	2.6	4.0	-0.1	3.6	0.5	2.4	7.6	8.3	9.6	8.2	6.6
Yksityinen -privata	2.4	3.8	0.2	3.3	1.0	2.3	8.8	9.5	9.1	8.4	6.9
Voittoa tavoittelematon	4.6	3.1	0.1	2.6	0.2	2.5	11.1	7.1	9.5	5.9	5.3
-icke vinstsyftande											
Miehet	2.6	3.4	0.0	3.2	0.8	2.4	8.8	9.2	8.9	7.7	6.6
Naiset	2.6	4.1	0.2	3.2	0.6	2.5	8.7	8.7	9.4	8.3	6.6
3 Teollisuus - tillverkning	2.5	4.8	-0.3	3.6	0.8	2.4	8.2	9.0	9.7	9.2	6.6
toimihenkilöt/tjänstemän	1.9	5.0	0.2	2.2	0.6	2.5	7.5	9.3	8.3	8.1	5.6
työntekijät/arbetstagare	2.9	4.7	-0.6	4.4	1.0	2.3	8.7	8.9	10.5	9.7	7.2
51 Talonrakentaminen	3.0	2.7	0.3	3.4	1.7	2.1	8.4	10.0	9.1	8.3	7.7
- husbyggande											
työntekijät/arbetstagare	3.4	2.1	0.3	3.8	2.0	2.0	8.6	9.7	9.4	8.5	8.4
61 Tukku- ja vähittäiskauppa	2.6	2.3	0.2	4.4	0.3	2.9	9.8	9.9	8.6	7.4	8.0
-parti- och detaljhandel											
63 Majointus ja ravitsemisen	3.1	4.3	0.1	0.6	0.3	3.1	9.3	9.1	9.4	5.4	4.2
Hotell och restaurang											
71 Kuljetus - transport	2.4	3.5	1.1	2.3	0.8	2.3	9.3	10.1	9.1	7.9	6.6
72 Tietoliikenne	3.2	2.4	0.9	2.7	0.5	2.2	10.4	6.7	8.2	6.6	6.5
-telekommunikationer											
81 Rahoitus - finansiering	1.4	5.2	2.6	1.3	2.3	3.1	8.9	8.8	9.5	11.9	9.7
82 Vakuutus - försäkring	2.7	1.8	0.1	2.2	0.3	1.7	9.4	11.2	7.6	4.5	4.3
91 Julkinen hallinto	3.5	3.5	0.0	3.0	0.4	2.4	9.4	7.4	9.6	7.0	5.9
-offentlig förvaltning											
93 Koulutus ja tutkimus	2.3	2.8	0.0	2.6	0.4	2.7	10.2	7.0	7.7	5.8	5.7
-utbildning och forskning											
94 Terveyspalvelu - hälsovård	3.0	5.6	-0.1	3.7	0.5	2.3	6.7	8.7	11.3	9.9	6.5
95 Sosiaalipalvelu - socialvård	2.5	4.2	0.3	3.6	0.5	2.3	7.2	7.5	9.7	8.8	6.8

TOIMIALA - NÄRINGSREN

VUOSI JA NELJÄNNE - ÅR OCH KVARTAL

PALKANSAAJARYHMÄ - LÖNTAGARGRUPP

YHTEENSÄ

1989 I II III IV

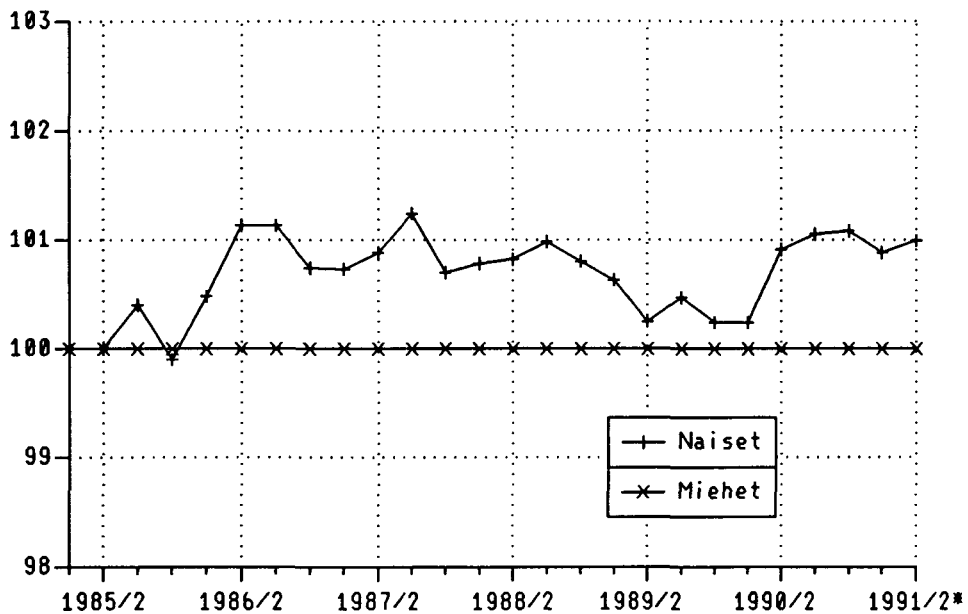
YHTEENSÄ - TOTALT	135.7	131.7	135.8	136.2	139.2
TUNTIPALKKAISET / TYÖNTEKIJÄT					
- TIMAVLÖNADE / ARBETSTAGARE	135.4	131.4	135.4	135.3	139.6
KUUKAUSIPALKKAISET / TOIMIHENKILÖT					
- MÅNADSAVLÖNADE / TJÄNSTEMÄN	135.8	131.8	135.9	136.6	139.0
VALTIOSEKTORI - STATEN	137.4	135.0	137.0	137.5	140.0
TUNTIPALKKAISET - TIMAVLÖNADE	134.4	133.1	134.8	133.4	136.5
KUUKAUSIPALKKAISET - MÅNADSAVLÖNADE	137.6	135.2	137.2	137.9	140.3
KUNTASEKTORI - KOMMUNER	132.0	129.6	131.3	131.5	135.8
TUNTIPALKKAISET - TIMAVLÖNADE	134.9	134.8	134.1	133.1	137.7
KUUKAUSIPALKKAISET - MÅNADSAVLÖNADE	131.8	129.1	131.0	131.4	135.6
YKSITYINEN SEKTORI - PRIVATA	136.4	131.6	136.9	137.3	140.1
TUNTIPALKKAISET / TYÖNTEKIJÄT					
- TIMAVLÖNADE / ARBETSTAGARE	135.5	131.2	135.5	135.5	139.8
KUUKAUSIPALKKAISET / TOIMIHENKILÖT					
- MÅNADSAVLÖNADE / TJÄNSTEMÄN	137.2	131.9	137.9	138.6	140.3
VOITTOA TAVOITTELEMATON SEKTORI					
ICKE VINSTSYFTANDE	137.0	134.8	137.0	137.1	139.2

1	MAA- JA METSÄTALOUS					
	JORDBRUK OCH SKOGBRUK	135.2	129.3	136.0	136.1	139.2
	TYÖNTEKIJÄT - ARBETSTAGARE	135.3	128.9	136.2	136.3	139.7
	TOIMIHENKILÖT - TJÄNSTEMÄN	134.7	131.1	135.1	135.6	137.2
11	MAATALOUS - JORDBRUK	138.5	137.4	137.3	135.5	143.5
	TYÖNTEKIJÄT - ARBETSTAGARE	138.7	137.8	137.4	135.3	144.2
	TOIMIHENKILÖT - TJÄNSTEMÄN	137.0	135.0	136.7	136.9	139.3
12	METSÄTALOUS - SKOGBRUK	133.2	124.5	135.2	136.5	136.6
	TYÖNTEKIJÄT - ARBETSTAGARE	132.9	122.7	135.4	136.9	136.6
	TOIMIHENKILÖT - TJÄNSTEMÄN	134.0	129.9	134.6	135.2	136.6
2	KAIVOSTOIMINTA - GRUVOR	133.7	130.9	133.1	133.6	137.0
	TYÖNTEKIJÄT - ARBETSTAGARE	134.0	132.4	132.5	133.2	137.9
	TOIMIHENKILÖT - TJÄNSTEMÄN	133.1	128.3	134.2	134.3	135.4
3	TEOLLISUUS - TILLVERKNING	133.8	129.4	134.3	134.3	137.2
	TYÖNTEKIJÄT - ARBETSTAGARE	134.1	129.8	134.3	134.2	138.1
	TOIMIHENKILÖT - TJÄNSTEMÄN	133.2	128.6	134.3	134.5	135.5
4	ENERGIA- JA VESIHUOLTO					
	ENERGI- OCH VATTENFÖRSÖRJNING	137.0	132.4	137.6	137.0	141.0
	TYÖNTEKIJÄT - ARBETSTAGARE	136.9	132.9	137.4	135.9	141.5
	TOIMIHENKILÖT - TJÄNSTEMÄN	137.0	131.9	137.7	138.1	140.5
5	RAKENTAMINEN - BYGGVERKSAMHET	136.8	133.3	136.4	136.9	140.5
	TYÖNTEKIJÄT - ARBETSTAGARE	136.5	133.8	135.6	136.0	140.6
	TOIMIHENKILÖT - TJÄNSTEMÄN	137.4	132.2	138.2	138.8	140.4
51	TALONRAKENTAMINEN - HUSBYGGANDE	137.0	133.3	136.8	137.2	140.9
	TYÖNTEKIJÄT - ARBETSTAGARE	136.9	133.8	136.1	136.5	141.1
	TOIMIHENKILÖT - TJÄNSTEMÄN	137.6	131.7	139.1	139.2	140.4

	1989	I	II	III	IV
52 MAA- JA VESIRAKENTAMINEN	135.8	133.0	135.2	135.9	139.2
TYÖNTEKIJÄT - ARBETSTAGARE	134.1	133.4	132.8	132.7	137.7
TOIMIHENKILÖT - TJÄNSTEMÄN	137.1	132.8	137.0	138.3	140.4
6 KAUPPA, RAVITSEMINEN JA MAJOITUS					
HANDEL, HOTELL OCH RESTAURANG	140.2	134.2	141.1	141.4	144.3
TUNTIPALKKAISET - TIMAVLÖNADE	135.1	131.0	134.1	135.0	140.2
KUUKAUSIPALKKAISET - MÄNADSAVLÖNADE	140.5	134.3	141.4	141.7	144.5
61 TUKKU- JA VÄHITTÄISKAUPPA					
PARTI- OCH DETALJHANDEL	140.4	134.2	141.4	141.5	144.4
62 MOOTTORIAJONEUVOJEN KAUPPA JA HUOLTO					
MOTORFORDONSHANDEL OCH SERVICE	140.1	133.8	140.5	141.7	144.5
TUNTIPALKKAISET - TIMAVLÖNADE	135.1	131.0	134.1	135.0	140.2
KUUKAUSIPALKKAISET - MÄNADSAVLÖNADE	142.4	135.1	143.4	144.8	146.4
63 MAJOITUS JA RAVITSEMINEN					
HOTELL OCH RESTAURANG	139.6	134.3	140.2	140.6	143.2
7 LIIKENNE - TRAFIK	137.6	133.9	137.7	137.9	141.0
TUNTIPALKKAISET - TIMAVLÖNADE	139.8	134.9	140.1	139.7	144.6
KUUKAUSIPALKKAISET - MÄNADSAVLÖNADE	136.4	133.3	136.4	136.9	139.0
71 KULJETUS - TRANSPORT	138.4	134.1	138.7	138.8	142.2
TUNTIPALKKAISET - TIMAVLÖNADE	140.1	135.0	140.3	140.2	144.9
KUUKAUSIPALKKAISET - MÄNADSAVLÖNADE	137.0	133.3	137.3	137.6	139.7
72 TIETOLIIKENNE					
TELEKOMMUNIKATIONER	135.5	133.2	135.1	135.4	138.1
TUNTIPALKKAISET - TIMAVLÖNADE	135.3	133.4	136.4	132.1	139.3
KUUKAUSIPALKKAISET - MÄNADSAVLÖNADE	135.5	133.2	135.0	135.7	138.0
8 RAHOITUS, VAKUUTUS YM. PALVELUT					
BANK-, FÖRSÄKRINGSTJÄNSTER M.M	136.3	131.7	136.0	138.1	139.5
TUNTIPALKKAISET - TIMAVLÖNADE	136.9	134.3	135.7	135.5	142.0
KUUKAUSIPALKKAISET - MÄNADSAVLÖNADE	136.2	131.4	136.0	138.3	139.2
81 RAHOITUS - FINANSIERING	136.5	131.9	135.2	139.4	139.6
82 VAKUUTUS - FÖRSÄKRING	139.2	133.8	139.3	140.7	143.0
83 KIINTEISTÖ- JA YRITYSPALVELUT					
FASTIGHETS- OCH FÖRETAGSTJÄNSTER	135.5	131.1	135.6	136.8	138.6
TUNTIPALKKAISET - TIMAVLÖNADE	136.9	134.3	135.7	135.5	142.0
KUUKAUSIPALKKAISET - MÄNADSAVLÖNADE	135.3	130.5	135.6	137.0	138.0
9 YHTEISKUNNALLISET PALVELUT					
SAMHÄLLSTJÄNSTER	133.8	131.4	133.2	133.6	137.1
TUNTIPALKKAISET - TIMAVLÖNADE	137.4	137.0	136.2	136.6	139.7
KUUKAUSIPALKKAISET - MÄNADSAVLÖNADE	133.8	131.4	133.2	133.6	137.0
91 JULKINEN HALLINTO					
OFFENTLIG FÖRVALTNING	134.4	132.0	133.7	134.2	137.5
TUNTIPALKKAISET - TIMAVLÖNADE	135.2	133.5	133.6	135.4	138.3
KUUKAUSIPALKKAISET - MÄNADSAVLÖNADE	134.3	131.9	133.7	134.2	137.5
92 MAANPUOLUSTUS - FÖRSVAR	137.0	134.8	136.7	137.1	139.5

	1989	I	II	III	IV
93 KOULUTUS JA TUTKIMUS					
UTBILDNING OCH FORSKNING	136.7	134.2	135.9	136.4	140.1
TUNTIPALKKAISET - TIMAVLÖNADE	118.8	121.9	117.7	116.6	119.1
KUUKAUSIPALKKAISET - MÄNADSAVLÖNADE	136.7	134.2	136.0	136.5	140.2
94 TERVEYSPALVELU - HÄLSOVÄRD	130.5	127.7	129.8	130.2	134.1
TUNTIPALKKAISET - TIMAVLÖNADE	134.7	135.3	133.9	130.8	138.9
KUUKAUSIPALKKAISET - MÄNADSAVLÖNADE	130.4	127.7	129.8	130.2	134.1
95 SOSIAALIPALVELU - SOCIALVÄRD	129.9	127.5	129.2	129.5	133.4
TUNTIPALKKAISET - TIMAVLÖNADE	138.0	136.2	137.6	138.0	140.1
KUUKAUSIPALKKAISET - MÄNADSAVLÖNADE	129.9	127.5	129.2	129.5	133.4
96 VIRKISTYS- JA KULTTUURIPALVELU					
REKREATION OCH KULTUR	136.8	135.1	136.6	136.8	138.8
TUNTIPALKKAISET - TIMAVLÖNADE	144.8	145.1	144.0	143.6	146.6
KUUKAUSIPALKKAISET - MÄNADSAVLÖNADE	136.5	134.7	136.3	136.5	138.5

SUhteellinen ansiokehitys vuosina 1985 - 1991*
Miehet = 100



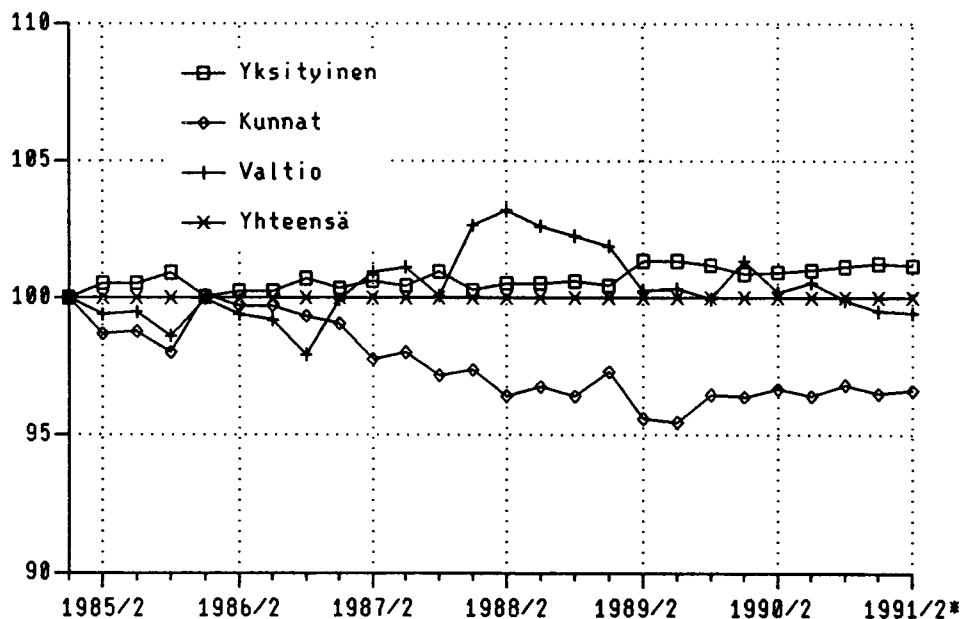
TOIMIALA - NÄRINGSGREN PALKANSAAJARYHMÄ - LÖNTAGARGRUPP YHTEENSÄ	VUOSI JA NELJÄNNE - ÅR OCH KVARTAL					1991 *	
	1990	I	II	III	IV	I	II
YHTEENSÄ - TOTALT	148.2	142.9	148.2	148.4	153.1	154.4	158.0
TUNTIPALKKAISET / TYÖNTEKIJÄT							
- TIMAVLÖNADE / ARBETSTAGARE	148.8	143.8	148.7	148.3	154.5	156.9	159.9
KUUKAUSIPALKKAISET / TOIMIHENKILÖT							
- MÄNADSAVLÖNADE / TJÄNSTEMÄN	147.9	142.5	147.9	148.4	152.6	153.3	157.1
VALTIOSEKTORI - STATEN	149.8	145.7	149.4	150.1	153.9	154.6	158.1
TUNTIPALKKAISET - TIMAVLÖNADE	145.7	142.5	144.7	145.4	150.1	154.7	154.5
KUUKAUSIPALKKAISET - MÄNADSAVLÖNADE	150.1	146.0	149.8	150.5	154.2	154.5	158.4
KUNTASEKTORI - KOMMUNER	144.7	139.3	144.9	144.7	149.9	150.7	154.4
TUNTIPALKKAISET - TIMAVLÖNADE	150.0	147.9	148.5	148.0	155.5	156.8	160.7
KUUKAUSIPALKKAISET - MÄNADSAVLÖNADE	144.2	138.5	144.6	144.4	149.5	150.2	153.9
YKSITYINEN SEKTORI - PRIVATA	148.8	143.4	148.8	149.1	154.0	155.5	159.0
TUNTIPALKKAISET / TYÖNTEKIJÄT							
- TIMAVLÖNADE / ARBETSTAGARE	148.8	143.6	148.8	148.4	154.6	156.9	160.0
KUUKAUSIPALKKAISET / TOIMIHENKILÖT							
- MÄNADSAVLÖNADE / TJÄNSTEMÄN	148.8	143.3	148.9	149.6	153.5	154.4	158.3
VOITTOA TAVOITTELEMATON SEKTORI ICKE VINSTSYFTANDE	150.0	145.6	150.1	150.3	154.0	154.3	158.1
1 MAA- JA METSÄTALOUS							
JORDBRUK OCH SKOGBRUK	147.1	144.6	145.9	146.8	151.2	158.8	156.8
TYÖNTEKIJÄT - ARBETSTAGARE	146.2	144.9	144.4	145.5	150.1	159.5	156.0
TOIMIHENKILÖT - TJÄNSTEMÄN	150.7	143.5	151.7	152.1	155.5	156.1	160.0
11 MAATALOUS - JORDBRUK	148.4	146.9	145.3	146.1	155.2	165.5	158.5
TYÖNTEKIJÄT - ARBETSTAGARE	147.7	146.8	144.1	145.0	154.8	166.6	158.0
TOIMIHENKILÖT - TJÄNSTEMÄN	153.3	147.7	153.6	154.0	157.8	158.2	162.1
12 METSÄTALOUS - SKOGSBRUK	146.4	143.2	146.2	147.3	148.8	154.8	155.7
TYÖNTEKIJÄT - ARBETSTAGARE	145.2	143.5	144.6	145.9	146.8	154.6	154.6
TOIMIHENKILÖT - TJÄNSTEMÄN	149.9	142.1	151.1	151.6	154.8	155.4	159.3
2 KAIVOSTOIMINTA - GRUVOR	138.3	140.1	137.5	135.3	140.5	142.2	145.0
TYÖNTEKIJÄT - ARBETSTAGARE	135.1	141.2	133.3	129.8	136.2	138.4	140.8
TOIMIHENKILÖT - TJÄNSTEMÄN	144.0	138.0	144.8	145.1	147.9	148.8	152.5
3 TEOLLISUUS - TILLVERKNING	146.8	140.6	147.4	146.9	152.3	153.5	157.2
TYÖNTEKIJÄT - ARBETSTAGARE	148.3	142.1	148.7	147.8	154.4	155.9	159.5
TOIMIHENKILÖT - TJÄNSTEMÄN	144.3	138.2	145.1	145.4	148.6	149.4	153.1
4 ENERGIA- JA VESIHUOLTO							
ENERGI- OCH VATTENFÖRSÖRJNING	150.8	145.0	150.8	150.3	157.1	158.1	161.9
TYÖNTEKIJÄT - ARBETSTAGARE	151.1	146.4	150.4	149.1	158.6	159.7	163.5
TOIMIHENKILÖT - TJÄNSTEMÄN	150.4	143.6	151.1	151.5	155.6	156.4	160.2
5 RAKENTAMINEN - BYGGVERKSAMHET	149.2	145.0	148.7	149.0	154.2	156.4	159.8
TYÖNTEKIJÄT - ARBETSTAGARE	149.5	145.8	148.4	148.9	154.9	157.8	161.1
TOIMIHENKILÖT - TJÄNSTEMÄN	148.6	143.3	149.2	149.3	152.5	153.3	157.1
51 TALONRAKENTAMINEN - HUSBYGGANDE	149.6	145.1	149.1	149.5	154.6	157.2	160.6
TYÖNTEKIJÄT - ARBETSTAGARE	149.8	145.8	149.0	149.4	155.1	158.3	161.5
TOIMIHENKILÖT - TJÄNSTEMÄN	148.7	142.8	149.5	149.8	152.7	153.6	157.5

YHTEENSÄ	1990	1991 *					
		I	II	III	IV	I	II
52 MAA- JA VESIRAKENTAMINEN	148.1	144.7	147.3	147.4	153.0	153.9	157.5
TYÖNTEKIJÄT - ARBETSTAGARE	147.7	145.8	145.4	145.9	153.9	155.1	158.6
TOIMIHENKILÖT - TJÄNSTEMÄN	148.4	143.9	148.7	148.6	152.3	152.9	156.7
6 KAUPPA, RAVITSEMINEN JA MAJOITUS							
HANDEL, HOTELL OCH RESTAURANG	152.1	147.9	151.7	151.7	157.3	157.8	162.3
TUNTIPALKKAISET - TIMAVLÖNADE	148.8	145.3	149.6	147.0	153.4	153.7	157.9
KUUKAUSIPALKKAISET - MÄNADSAVLÖNADE	152.3	148.0	151.8	152.0	157.5	158.0	162.5
61 TUKKU- JA VÄHITTÄISKAUPPA							
PARTI- OCH DETALJHANDEL	152.5	148.1	151.5	151.8	158.5	159.0	163.7
62 MOOTTORIAJONEUVOJEN KAUPPA JA HUOLTO							
MOTORFORDONSHANDEL OCH SERVICE	150.0	146.9	149.9	149.2	153.9	154.4	157.8
TUNTIPALKKAISET - TIMAVLÖNADE	148.8	145.3	149.6	147.0	153.4	153.7	157.9
KUUKAUSIPALKKAISET - MÄNADSAVLÖNADE	150.5	147.6	150.1	150.2	154.2	154.7	157.7
63 MAJOITUS JA RAVITSEMINEN							
HOTELL OCH RESTAURANG	152.7	147.6	154.0	154.2	155.1	155.6	160.5
7 LIIKENNE - TRAFIK	149.8	144.7	149.3	150.8	154.5	155.6	159.1
TUNTIPALKKAISET - TIMAVLÖNADE	151.8	146.7	150.9	152.9	156.8	159.0	162.4
KUUKAUSIPALKKAISET - MÄNADSAVLÖNADE	148.7	143.5	148.3	149.6	153.2	153.7	157.3
71 KULJETUS - TRANSPORT	151.0	145.5	150.6	152.2	155.7	157.0	160.6
TUNTIPALKKAISET - TIMAVLÖNADE	151.9	146.7	150.9	153.4	156.8	158.8	162.5
KUUKAUSIPALKKAISET - MÄNADSAVLÖNADE	150.2	144.5	150.3	151.2	154.8	155.4	158.9
72 TIETOLIIKENNE							
TELEKOMMUNIKATIONER	146.6	142.5	145.8	147.1	151.1	151.9	155.3
TUNTIPALKKAISET - TIMAVLÖNADE	150.6	147.1	151.6	147.2	156.6	161.6	161.0
KUUKAUSIPALKKAISET - MÄNADSAVLÖNADE	146.3	142.0	145.3	147.1	150.6	151.0	154.8
8 RAHOITUS, VAKUUTUS YM. PALVELUT							
BANK-, FÖRSÄKRINGSTJÄNSTER M.M	148.7	142.3	148.8	150.3	153.3	154.9	158.9
TUNTIPALKKAISET - TIMAVLÖNADE	151.0	145.2	153.1	148.1	157.6	159.1	162.9
KUUKAUSIPALKKAISET - MÄNADSAVLÖNADE	148.5	142.0	148.4	150.5	152.9	154.5	158.5
81 RAHOITUS - FINANSIERING	149.5	141.5	148.9	152.8	154.8	158.4	163.3
82 VAKUUTUS - FÖRSÄKRING	149.8	146.9	149.6	149.8	153.0	153.5	156.1
83 KIINTEISTÖ- JA YRITYSPALVELUT							
FASTIGHETS- OCH FÖRETAGSTJÄNSTER	148.0	141.7	148.5	149.1	152.6	153.4	157.2
TUNTIPALKKAISET - TIMAVLÖNADE	151.0	145.2	153.1	148.1	157.6	159.1	162.9
KUUKAUSIPALKKAISET - MÄNADSAVLÖNADE	147.4	141.0	147.7	149.3	151.7	152.4	156.1
9 YHTEISKUNNALLISET PALVELUT							
SAMHÄLLSTJÄNSTER	146.2	141.0	146.4	146.5	151.0	151.6	155.1
TUNTIPALKKAISET - TIMAVLÖNADE	151.1	146.2	149.4	151.6	157.1	160.4	161.9
KUUKAUSIPALKKAISET - MÄNADSAVLÖNADE	146.2	141.0	146.4	146.4	150.9	151.5	155.1
91 JULKINEN HALLINTO							
OFFENTLIG FÖRVALTNING	147.2	142.4	147.3	147.4	151.8	152.4	156.0
TUNTIPALKKAISET - TIMAVLÖNADE	149.3	143.5	148.7	150.3	154.6	157.1	158.8
KUUKAUSIPALKKAISET - MÄNADSAVLÖNADE	147.2	142.4	147.3	147.3	151.8	152.3	155.9
92 MAANPUOLUSTUS - FÖRSVAR	150.0	145.7	149.8	150.4	154.1	154.4	158.3

1991 *

YHTEENSÄ	1990	I	II	III	IV	I	II
93 KOULUTUS JA TUTKIMUS							
UTBILDNING OCH FORSKNING	147.2	143.3	147.3	147.2	151.0	151.6	155.6
TUNTIPALKKAISET - TIMAVLÖNADE	130.4	125.7	124.6	137.7	133.7	135.4	138.1
KUUKAUSIPALKKAISET - MÄNADSAVLÖNADE	147.3	143.4	147.4	147.2	151.1	151.7	155.7
94 TERVEYSPALVELU - HÄLSOVÅRD	145.2	138.1	145.8	145.7	151.1	151.8	155.3
TUNTIPALKKAISET - TIMAVLÖNADE	150.6	147.6	140.2	149.7	165.0	163.4	170.4
KUUKAUSIPALKKAISET - MÄNADSAVLÖNADE	145.2	138.1	145.8	145.7	151.1	151.8	155.3
95 SOSIAALIPALVELU - SOCIALVÅRD	142.5	136.7	142.5	142.8	148.0	148.7	152.2
TUNTIPALKKAISET - TIMAVLÖNADE	148.2	141.8	144.9	149.1	157.1	155.2	162.3
KUUKAUSIPALKKAISET - MÄNADSAVLÖNADE	142.5	136.7	142.5	142.8	148.0	148.7	152.1
96 VIRKISTYS- JA KULTTUURIPALVELU							
REKREATION OCH KULTUR	147.4	143.0	147.4	147.6	151.7	152.2	154.5
TUNTIPALKKAISET - TIMAVLÖNADE	158.8	154.8	158.4	157.1	164.7	170.9	170.1
KUUKAUSIPALKKAISET - MÄNADSAVLÖNADE	147.0	142.5	147.0	147.2	151.2	151.5	154.0

SUhteellinen ansiokehitys
Kaikki palkansaajat = 100
(I/1985=100)



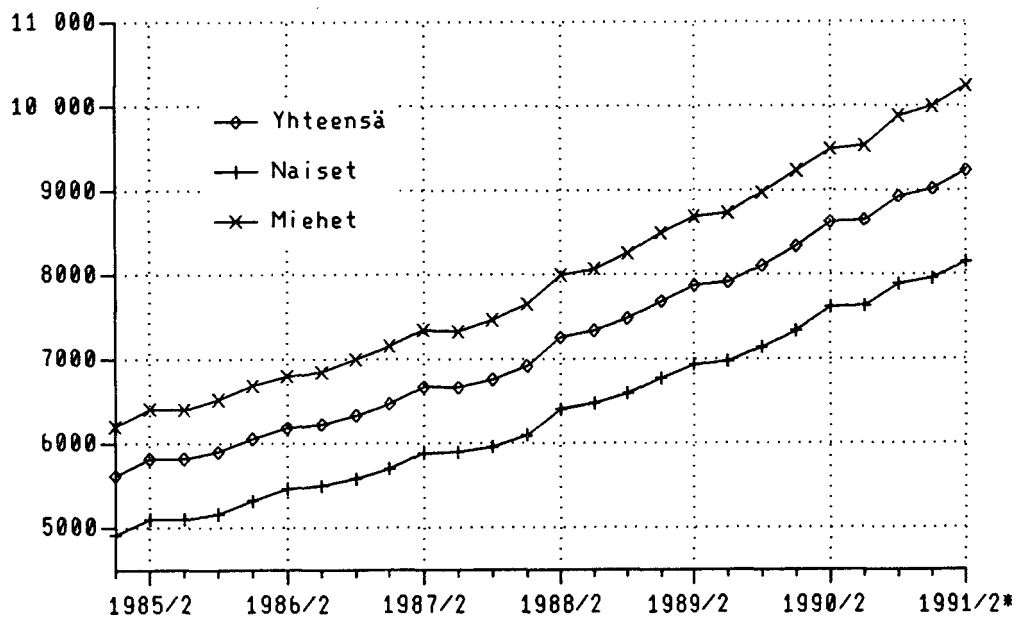
PALKANSAAJIEN ANSIOTASOINDEKSI 1985=100 LÖNTAGARNAS FÖRTJÄNSTNIVÅINDEX

PALKANSAAJARYHMITTÄISIÄ INDEKSEJÄ LÖNTAGARNASGRUPP INDEXAR YHTEENSÄ	VUOSI JA NELJÄNNEKSI - ÅR OCH KVARTAL				
	1989	I	II	III	IV
<u>KAIKKI PALKANSAAJAT - ALLA LÖNTAGARE</u>	135.7	131.7	135.8	136.2	139.2
MIEHET - MÄN	135.6	131.4	135.8	136.1	139.2
NAISET - KVINNOR	136.0	132.1	136.0	136.6	139.4
KUUKAUSIPALKKAISET / TOIMIHENKILÖT					
MÄNADSAVLÖNADE / TJÄNSTEMÄN	135.8	131.8	135.9	136.6	139.0
MIEHET - MÄN	135.7	131.4	136.1	136.6	138.8
NAISET - KVINNOR	136.4	132.5	136.3	137.0	139.8
TUNTIPALKKAISET / TYÖNTEKIJÄT					
TIMAVLÖNADE / ARBETSTAGARE	135.4	131.4	135.4	135.3	139.6
MIEHET - MÄN	135.5	131.4	135.4	135.3	139.7
NAISET - KVINNOR	133.9	130.1	134.1	133.8	137.6
<u>YKSITYINEN SEKTORI - PRIVATA</u>	136.4	131.6	136.9	137.3	140.1
MIEHET - MÄN	135.9	131.0	136.3	136.6	139.7
NAISET - KVINNOR	137.5	132.6	137.9	138.6	140.8
KUUKAUSIPALKKAISET / TOIMIHENKILÖT					
MÄNADSAVLÖNADE / TJÄNSTEMÄN	137.2	131.9	137.9	138.6	140.3
MIEHET - MÄN	136.3	130.7	137.2	137.8	139.4
NAISET - KVINNOR	138.8	133.6	139.3	140.3	142.0
TUNTIPALKKAISET / TYÖNTEKIJÄT					
TIMAVLÖNADE / ARBETSTAGARE	135.5	131.2	135.5	135.5	139.8
MIEHET - MÄN	135.5	131.2	135.5	135.4	139.9
NAISET - KVINNOR	133.7	129.8	134.0	133.7	137.5
TEOLLISUUS - TILLVERKNING (STK - AFC)					
TEOLLISUUDEN TOIMIHENKILÖT - INDUSTRI TJÄNSTEMÄN	133.1	128.3	134.2	134.3	135.4
YLEMMÄT TOIMIHENKILÖT - HÖGRE TJÄNSTEMÄN	129.3	124.8	130.4	130.5	131.6
TEKNISET TOIMIHENKILÖT - TEKNISK PERSONAL	129.6	125.7	130.5	130.6	131.7
KONTTORITOIMIHENKILÖT - KONTORSPERSONAL	132.4	128.3	133.3	133.4	134.5
TEOLLISUUDEN TYÖNTEKIJÄT - INDUSTRIARBETARE	134.1	129.7	134.3	134.1	138.1
31 ELINTARVIKETEOLLISUUS - LIVSMEDELSINDUSTRI	132.7	127.6	132.7	132.2	138.5
32 TEKTIILITEOLLISUUS - TEXTILINDUSTRI	128.2	125.6	128.6	128.4	130.2
331 PUUTAVARATEOLLISUUS - TRÄVARUINDUSTRI	135.4	129.9	136.2	136.2	139.4
332 PUUSEPÄNTEHTAAT - SNICKERIFABRIKER	133.2	127.4	134.6	134.1	136.8
341 PAPERITEOLLISUUS - PAPPERSINDUSTRI	127.9	125.8	130.6	126.1	129.3
342 GRAAFINEN TEOLLISUUS - GRAFISK INDUSTRI	127.9	124.9	127.7	128.8	130.4
35 KEMIANTEOLLISUUS - KEMISK INDUSTRI	134.8	129.9	134.2	134.8	140.5
36 SAVI-, LASI- JA KIVITEOLLISUUS LER-. GLAS- OCH STENINDUSTRI	134.9	130.1	134.3	135.1	140.0
37 METALLITEOLLISUUS - METALLINDUSTRI	133.1	129.2	133.0	132.8	137.6
38 METALLITUOTETEOLLISUUS - METALLVARUINDUS	136.2	131.3	135.7	136.5	141.3
39 MUU VALMISTUS - ÖVRIG TILLVERKNING	135.8	130.9	135.9	135.8	140.7
RAKENTAMINEN - BYGGVERKSAMHET (STK - AFC)					
TOIMIHENKILÖT - TJÄNSTEMÄN	137.6	131.7	139.1	139.3	140.4
TALONRAKENTAMISEN TYÖNTEKIJÄT - ARBETARE INOM HUSBYGGANDE	137.1	134.0	136.3	136.8	141.3
MAA- JA VESIRAKENTAMISEN TYÖNTEKIJÄT - ARBETARE INOM ANLÄGGNINGSVERKSAMHET	134.1	128.5	131.3	135.3	141.3
TUKKU- JA VÄHITTÄISKAUPPA					
- PARTI- OCH DETALJHANDEL (LTK - AAC)	141.9	135.5	142.9	143.0	146.1
KAUPAN KONTTORITOIMIHENKILÖT					
KONTORSPERSONAL VID HANDELSFÖRETAG	144.7	137.2	145.9	146.0	149.7
JOHTO- JA ESIMIESTASO - LEDNING OCH FÖRMANSNIVÅ	137.1	130.5	138.0	138.2	141.7
SUORITTAVA TASO - PRESTERANDE NIVÅ	144.1	137.0	145.2	145.3	149.0

	1989	I	II	III	IV
KAUPAN MUU HENKILÖSTÖ					
- ANNAN PERSONAL VID HANDELSFÖRETAG	139.5	134.2	140.4	140.5	143.0
MYJJÄT - BUTIKSFÖRSÄLJARE	140.7	134.7	141.8	141.9	144.3
VARASTOHENKILÖSTÖ - LAGERPERSONAL	139.0	132.5	140.3	140.4	142.8
PANKKITOIMIHENKILÖT - BANKTJÄNSTEMÄN (LTK - AA)	135.0	130.6	133.7	137.7	137.9
JOHTO- JA ESIMIESTASO					
- LEDNING OCH FÖRMANSNIVÅ	134.3	130.2	133.1	136.9	137.0
SUORITTAVA TASO - PRESTERANDE NIVÅ	135.2	130.7	134.0	138.1	138.2
VAKUUTUSTOIMIHENKILÖT (LTK - AAC)					
- FUNKTIONÄRER INOM FÖRSÄKRINGSBRANSCHEN	137.5	132.4	137.1	139.0	141.6
MAJOITUS- JA RAVITSEMISLIKK.PALKANSAAJAT (LTK)					
- LÖNTAGARE INOM HOTELL- OCH RESTAURANGRÖRELSE	139.8	135.8	140.6	140.7	142.2
<u>VALTIOSEKTORI - STATEN</u>	137.4	135.0	137.0	137.5	140.0
MIEHET - MÄN	136.9	134.6	136.6	137.0	139.5
NAISET - KVINNOR	138.3	135.8	137.7	138.6	140.9
KUUKAUSIPALKKAISET - MÄNADSAVLÖNADE	137.6	135.2	137.2	137.9	140.3
MIEHET - MÄN	137.2	134.8	136.8	137.5	139.8
NAISET - KVINNOR	138.3	135.9	137.7	138.7	141.1
VIRKASUHTEISET - TJÄNSTEMÄN	135.7	134.5	135.7	135.0	137.5
TYÖSUHTEISET - I ARBETSAVTALS FÖRHÄLLANDE	140.2	136.4	140.4	141.1	143.0
TUNTIPALKKAISET - TIMAVLÖNADE	134.4	133.1	134.8	133.4	136.5
MIEHET - MÄN	134.4	132.4	134.5	133.6	137.2
NAISET - KVINNOR	135.3	133.8	136.5	135.3	135.8
KUUKAUSIPALKKAISET - MÄNADSAVLÖNADE					
JULKINEN HALLINTO - OFFENTLIG FÖRVALTNING	138.3	136.2	137.8	138.3	140.8
HALLINTOTEHTÄVÄT - ADMINSTRATIVT ARBETE	139.2	136.5	138.6	139.6	142.1
JÄRJESTYS JA TURVALLISUUSTEHTÄVÄT					
ORDNINGS- OCH SÄKERHETSARBETE	137.1	135.7	136.7	136.7	139.2
KOULUTUS JA TUTKIMUS - UTBILDNING OCH FORSKNIN	136.7	134.0	136.3	137.2	139.5
OPETUSTEHTÄVÄT - PEDAGOGISKT ARBETE	135.3	133.4	135.1	135.1	137.5
MUUT TEHTÄVÄT - ANDRA UPPGIFTER	141.5	138.1	140.6	142.5	144.8
TUTKIMUS - FORSKNING	137.0	133.7	136.9	137.6	139.8
VALTIOSEKTORI - STATEN	137.4	135.0	137.0	137.5	140.0
YRITTÄJÄTOIMINTA - NÄRINGSLIVET	137.0	134.7	136.6	137.0	139.5
JULKINEN TOIMINTA - OFFENTLIG VERKSAMHET	137.5	135.1	137.0	137.7	140.1
<u>KUNTASEKTORI - KOMMUNER</u>	132.0	129.6	131.3	131.5	135.8
MIEHET - MÄN	132.4	130.3	131.7	131.8	136.0
NAISET - KVINNOR	132.4	129.7	131.6	132.0	136.3
KUUKAUSIPALKKAISET - MÄNADSAVLÖNADE	131.8	129.1	131.0	131.4	135.6
MIEHET - MÄN	131.8	129.2	130.9	131.3	135.6
NAISET - KVINNOR	132.3	129.6	131.6	132.0	136.2
VIRKASUHTEISET - TJÄNSTEMÄN	132.3	129.7	131.5	131.9	136.2
TYÖSUHTEISET - I ARBETSAVTALS FÖRHÄLLANDE	131.1	128.4	130.3	130.7	134.9
TUNTIPALKKAISET - TIMAVLÖNADE	134.9	134.8	134.1	133.1	137.7
MIEHET - MÄN	135.2	134.6	134.9	133.7	137.7
NAISET - KVINNOR	138.0	138.5	135.8	135.8	141.8
KUUKAUSIPALKKAISET - MÄNADSAVLÖNADE					
JULKINEN HALLINTO - OFFENTLIG FÖRVALTNING	129.6	126.9	128.8	129.2	133.5
HALLINTOTEHTÄVÄT - ADMINSTRATIVT ARBETE	129.2	126.6	128.4	128.8	133.1
JÄRJESTYS- JA TURVALLISUUSTEHTÄVÄT					
ORDNINGS- OCH SÄKERHETSARBETE	131.6	128.4	130.9	131.4	135.8
KOULUTUS JA TUTKIMUS - UTBILDNING OCH FORSKNIN	136.8	134.4	135.9	136.2	140.6
OPETUSTEHTÄVÄT - PEDAGOGISKT ARBETE	138.1	135.8	137.1	137.4	141.9
MUUT TEHTÄVÄT - ANDRA UPPGIFTER	126.0	123.3	125.3	125.7	129.7

	1989	I	II	III	IV
TERVEYSPALVELU - HÄLSOVÅRD	130.2	127.4	129.5	129.9	134.1
TERVEYDENHOITOTEHTÄVÄT - HÄLSOVÅRDSARBETE	129.6	126.8	128.9	129.3	133.5
MUUT TEHTÄVÄT - ANDRA UPPGIFTER	131.4	128.5	130.6	131.0	135.3
SOSIAALIPALVELU - SOCIALVÅRD	128.8	126.4	128.0	128.4	132.5
SOSIAALIALAN TEHTÄVÄT - SOCIALT ARBETE	128.0	125.9	127.2	127.4	131.5
MUUT TEHTÄVÄT - ANDRA UPPGIFTER	130.1	127.3	129.4	129.8	133.9
KUNTASEKTORI - KOMMUNER	132.0	129.6	131.3	131.5	135.8
YRITTÄJÄTOIMINTA - NÄRINGSLIVET	133.8	132.0	133.2	132.8	137.2
JULKINEN TOIMINTA - OFFENTLIG VERKSAMHET	131.8	129.3	131.0	131.3	135.6
VOITTOA TAVOITTELEM. - ICKE VINSTSYFTANDE	137.0	134.8	137.0	137.1	139.2
MIEHET - MÄN	136.4	133.8	136.5	136.6	138.7
NAISET - KVINNOR	138.9	135.8	139.1	139.3	141.4

PALKANSAAJIEN SÄÄNNÖLLISEN TYÖAJAN KESKIAANSIOT
VUOSINA 1985/1-1991/2*



PALKANSAAJIEN ANSIÖTASOINDEKSI 1985=100 LÖNTAGARNAS FÖRTJÄNSTNIVÅINDEX

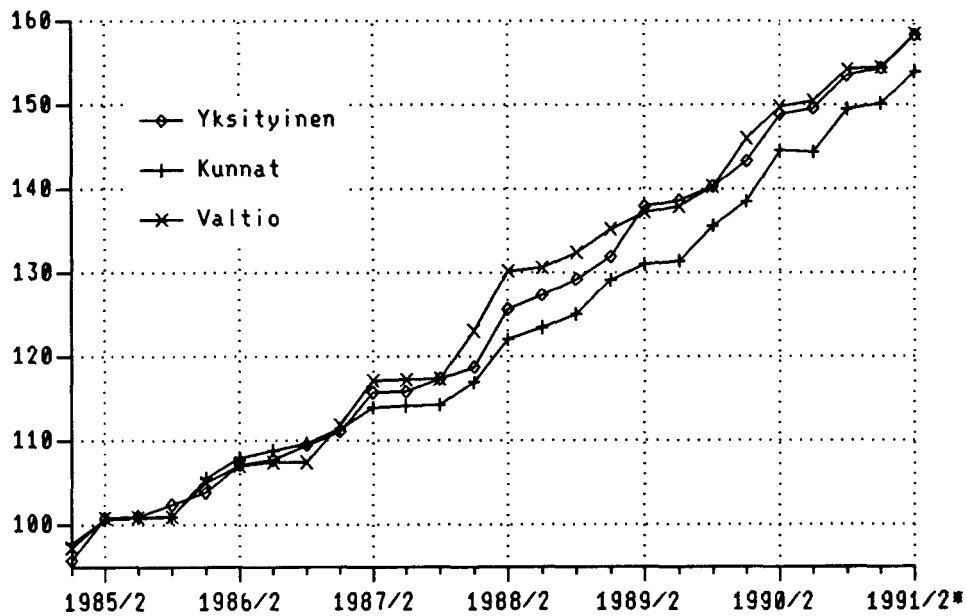
PALKANSAAJARYHMITTÄISIÄ INDEKSEJÄ LÖNTAGARNASGRUPP INDEXAR YHTEENSÄ	VUOSI JA NELJÄNNES - ÅR OCH KVARTAL					* 1991	
	1990	I	II	III	IV	I	II
KAIKKI PALKANSAAJAT - ALLA LÖNTAGARE	148.2	142.9	148.2	148.4	153.1	154.4	158.0
MIEHET - MÄN	147.7	142.9	147.7	147.8	152.5	153.8	157.4
NAISET - KVINNOR	148.8	143.1	148.9	149.2	154.0	155.0	158.8
KUUKAUSIPALKKAISET / TOIMIHENKILÖT							
MÄNADSAVLÖNADE / TJÄNSTEMÄN	147.9	142.5	147.9	148.4	152.6	153.3	157.1
MIEHET - MÄN	147.2	142.2	147.3	147.7	151.7	152.4	156.2
NAISET - KVINNOR	149.1	143.4	149.2	149.7	154.1	154.9	158.8
TUNTIPALKKAISET / TYÖNTEKIJÄT							
TIMAVLÖNADE / ARBETSTAGARE	148.8	143.8	148.7	148.3	154.5	156.9	159.9
MIEHET - MÄN	148.4	143.7	148.3	147.9	153.8	155.8	159.2
NAISET - KVINNOR	147.1	140.8	147.5	146.6	153.7	155.5	158.7
YKSITYINEN SEKTORI - PRIVATA	148.8	143.4	148.8	149.1	154.0	155.5	159.0
MIEHET - MÄN	147.8	142.8	147.8	147.8	152.7	154.2	157.8
NAISET - KVINNOR	150.2	144.1	150.3	150.8	155.5	156.7	160.7
KUUKAUSIPALKKAISET / TOIMIHENKILÖT							
MÄNADSAVLÖNADE / TJÄNSTEMÄN	148.8	143.3	148.9	149.6	153.5	154.4	158.3
MIEHET - MÄN	147.1	142.0	147.2	147.7	151.6	152.4	156.2
NAISET - KVINNOR	151.3	145.4	151.3	152.3	156.3	157.2	161.4
TUNTIPALKKAISET / TYÖNTEKIJÄT							
TIMAVLÖNADE / ARBETSTAGARE	148.8	143.6	148.8	148.4	154.6	156.9	160.0
MIEHET - MÄN	148.4	143.5	148.4	147.9	153.8	155.9	159.3
NAISET - KVINNOR	147.0	140.5	147.5	146.5	153.5	155.3	158.6
TEOLLISUUS - TILLVERKNING (STK - AFC)							
TEOLLISUUDEN TOIMIHENKILÖT - INDUSTRI TJÄNSTEMÄ	144.0	138.0	144.8	145.1	147.9	148.8	152.5
YLEMMÄT TOIMIHENKILÖT - HÖGRE TJÄNSTEMÄN	138.9	133.7	139.6	139.8	142.5	143.4	147.0
TEKNISET TOIMIHENKILÖT - TEKNISK PERSONAL	138.9	133.8	139.6	139.8	142.5	143.4	147.0
KONTTORITOIMIHENKILÖT - KONTORSPERSONAL	142.8	137.0	143.7	144.0	146.8	147.7	151.3
TEOLLISUUDEN TYÖNTEKIJÄT - INDUSTRIARBETARE	148.3	142.0	148.8	147.8	154.4	155.8	159.5
31 ELINTARVIKETEOLLISUUS - LIVSMEDELSINDUST	145.5	139.8	145.5	144.8	152.1	153.2	
32 TEKTIILITEOLLISUUS - TEXTILINDUSTRI	138.7	131.1	139.2	139.7	144.9	146.6	
331 PUUTAVARATEOLLISUUS - TRÄVARUINDUSTRI	148.8	141.9	149.4	149.4	154.4	155.5	
332 PUUSEPÄNTEHTAAT - SNICKERIFABRIKER	145.3	139.1	145.6	145.5	150.8	152.9	
341 PAPERITEOLLISUUS - PAPPERSINDUSTRI	139.3	134.9	142.6	136.3	143.4	149.9	
342 GRAAFINEN TEOLLISUUS - GRAFISK INDUSTRI	139.3	136.3	139.7	139.3	142.0	143.2	
35 KEMIANTEOLLISUUS - KEMISK INDUSTRI	148.9	143.1	149.8	148.4	154.4	155.8	
36 SAVI-, LASI- JA KIVITEOLLISUUS LER-. GLAS- OCH STENINDUSTRI	148.9	143.4	148.2	148.5	155.5	154.7	
37 METALLITEOLLISUUS - METALLINDUSTRI	147.2	141.7	146.7	147.0	153.5	153.2	
38 METALLITUOTETEOLLISUUS - METALLVARUINDUS	151.0	143.8	151.1	151.1	158.2	156.3	
39 MUU VALMISTUS - ÖVRIG TILLVERKNING	147.1	140.2	145.6	147.1	155.7	151.6	
RAKENTAMINEN - BYGGVERKSAMHET (STK - AFC)							
TOIMIHENKILÖT - TJÄNSTEMÄN	148.7	142.9	149.6	149.8	152.8	153.7	157.5
TALONRAKENTAMISEN TYÖNTEKIJÄT							
- ARBETARE INOM HUSBYGGANDE	150.0	146.0	149.1	149.7	155.3	158.5	161.8
MAA- JA VESIRAKENTAMISEN TYÖNTEKIJÄT							
- ARBETARE INOM ANLÄGGNINGSVÄRKSAMHET	145.9	140.8	143.0	147.8	152.2	149.1	158.5
TUKKU- JA VÄHITTÄISKAUPPA							
- PARTI- OCH DETALJHANDEL (LTK - AAC)	154.1	149.7	153.1	153.4	160.1	160.7	165.3
KAUPAN KONTTORITOIMIHENKILÖT							
KONTORSPERSONAL VID HANDELSFÖRETAG	158.3	153.6	157.4	157.7	164.3	164.8	169.5
JOHTO- JA ESIMIESTASO							
- LEDNING OCH FÖRMANSNIVÅ	148.4	144.6	147.4	147.6	153.8	154.3	158.7
SUORITTAVA TASO - PRESTERANDE NIVÅ	156.4	152.3	155.5	155.8	162.3	162.7	167.4

	1990	I	II	III	IV	1991 *	
						I	II
KAUPAN MUU HENKILÖSTÖ							
- ANNAN PERSONAL VID HANDELSFÖRETAG	150.6	146.4	149.5	149.7	156.6	157.2	161.8
MYYYJÄT - BUTIKSFÖRSÄLJARE	151.6	147.6	150.5	150.6	157.6	157.6	157.6
VARASTOHENKILÖSTÖ - LAGERPERSONAL	149.8	145.9	148.7	148.8	155.7	155.8	155.8
PANKKITOIMIHENKILÖT - BANKTJÄNSTEMÄN (LTK - AA)	146.5	139.6	145.9	149.2	151.2	154.7	159.5
JOHTO- JA ESIMIESTASO							
- LEDNING OCH FÖRMANSNIVÅ	146.8	138.9	146.2	150.0	152.0	155.5	160.3
SUORITTAVA TASO - PRESTERANDE NIVÅ	146.4	139.8	145.8	148.9	150.9	154.4	159.2
VAKUUTUSTOIMIHENKILÖT (LTK - AAC)							
- FUNKTIONÄRER INOM FÖRSÄKRINGSBRANSCHEN	147.9	145.6	147.6	147.7	150.7	150.7	150.7
MAJOITUS- JA RAVITSEMISLIKK.PALKANSAAJAT (LTK)							
- LÖNTAGARE INOM HOTELL- OCH RESTAURANGRÖRELSE	152.6	147.6	153.9	154.1	155.0	155.0	155.0
<u>VALTIOSEKTORI - STATEN</u>	149.8	145.7	149.4	150.1	153.9	154.6	158.1
MIEHET - MÄN	149.2	145.2	148.9	149.5	153.2	154.0	157.4
NAISET - KVINNOR	151.0	146.7	150.6	151.5	155.2	155.7	159.4
KUUKAUSIPALKKAISET - MÄNADSAVLÖNADE	150.1	146.0	149.8	150.5	154.2	154.5	158.4
MIEHET - MÄN	149.7	145.6	149.4	150.0	153.7	154.0	157.9
NAISET - KVINNOR	151.1	146.9	150.7	151.6	155.3	155.6	159.5
VIRKASUHEISET - TJÄNSTEMÄN	146.7	143.1	146.7	146.7	150.3	150.6	154.3
TYÖSUHEISET - I ARBETSAVTALSFÖRHÄLLANDE	153.5	148.9	153.2	154.0	158.0	158.5	162.3
TUNTIPALKKAISET - TIMAVLÖNADE	145.7	142.5	144.7	145.4	150.1	154.7	154.5
MIEHET - MÄN	145.3	142.2	144.6	144.9	149.4	153.6	153.8
NAISET - KVINNOR	146.9	141.7	146.0	148.8	151.2	157.0	155.4
KUUKAUSIPALKKAISET - MÄNADSAVLÖNADE							
JULKINEN HALLINTO - OFFENTLIG FÖRVALTNING	151.4	147.4	151.7	151.5	155.2	155.5	159.4
HALLINTOTEHTÄVÄT - ADMINISTRATIVT ARBETE	152.5	148.4	152.5	152.6	156.3	156.7	160.6
JÄRJESTYS JA TURVALLISUUSTEHTÄVÄT							
ORDNINGS- OCH SÄKERHETSARBETE	150.6	146.2	150.7	150.9	154.5	154.8	158.7
KOULUTUS JA TUTKIMUS - UTBILDNING OCH FORSKNING	149.1	144.8	148.3	149.8	153.4	153.8	157.6
OPETUSTEHTÄVÄT - PEDAGOGISKT ARBETE	145.8	142.4	145.6	145.8	149.4	149.7	153.4
MUUT TEHTÄVÄT - ANDRA UPPGIFTER	152.8	149.2	152.3	153.0	156.8	157.1	161.0
TUTKIMUS - FORSKNING	152.1	147.1	152.3	152.6	156.5	156.9	160.7
VALTIOSEKTORI - STATEN	149.8	145.7	149.4	150.1	153.9	154.6	158.1
YRITTÄJÄTOIMINTA - NÄRINGSLIVET	148.4	144.8	147.8	148.6	152.5	153.7	156.7
JULKINEN TOIMINTA - OFFENTLIG VERKSAMHET	150.4	146.2	150.2	150.7	154.4	154.8	158.6
<u>KUNTASEKTORI - KOMMUNER</u>	144.7	139.3	144.9	144.7	149.9	150.7	154.4
MIEHET - MÄN	145.4	140.3	145.5	145.3	150.4	151.3	155.0
NAISET - KVINNOR	145.2	139.3	145.5	145.4	150.6	151.4	155.0
KUUKAUSIPALKKAISET - MÄNADSAVLÖNADE	144.2	138.5	144.6	144.4	149.5	150.2	153.9
MIEHET - MÄN	144.1	138.4	144.5	144.3	149.2	150.0	153.7
NAISET - KVINNOR	145.1	139.2	145.4	145.3	150.5	151.2	154.9
VIRKASUHEISET - TJÄNSTEMÄN	145.2	139.1	145.3	145.6	150.6	151.4	155.1
TYÖSUHEISET - I ARBETSAVTALSFÖRHÄLLANDE	142.9	137.6	143.3	142.8	147.9	148.7	152.1
TUNTIPALKKAISET - TIMAVLÖNADE	150.0	147.9	148.5	148.0	155.5	156.8	160.7
MIEHET - MÄN	150.5	147.9	149.6	149.1	155.3	156.4	160.5
NAISET - KVINNOR	151.7	149.7	148.9	148.3	159.9	161.3	165.2
KUUKAUSIPALKKAISET - MÄNADSAVLÖNADE							
JULKINEN HALLINTO - OFFENTLIG FÖRVALTNING	142.1	136.3	142.1	142.3	147.7	148.4	151.8
HALLINTOTEHTÄVÄT - ADMINISTRATIVT ARBETE	141.8	135.9	141.9	142.0	147.4	148.1	151.5
JÄRJESTYS- JA TURVALLISUUSTEHTÄVÄT							
ORDNINGS- OCH SÄKERHETSARBETE	143.3	138.1	143.1	143.2	148.6	149.4	152.8
KOULUTUS JA TUTKIMUS - UTBILDNING OCH FORSKNING	146.3	142.7	146.8	146.0	149.8	150.6	154.8
OPETUSTEHTÄVÄT - PEDAGOGISKT ARBETE	148.1	143.8	147.8	148.5	152.3	153.1	157.6
MUUT TEHTÄVÄT - ANDRA UPPGIFTER	136.4	132.0	136.6	136.5	140.5	141.2	144.5

1991*

	1990	I	II	III	IV	I	II
TERVEYSPALVELU - HÄLSOVÄRD	145.0	137.8	145.6	145.4	150.9	151.7	155.2
TERVEYDENHOITOTEHTÄVÄT - HÄLSOVÄRDSARBETE	145.7	137.6	146.3	146.7	152.2	153.0	156.5
MUUT TEHTÄVÄT - ANDRA UPPGIFTER	142.7	137.6	142.5	142.7	148.1	148.9	152.3
SOSIAALIPALVELU - SOCIALVÄRD	141.2	135.3	141.1	141.5	146.8	147.5	150.9
SOSIAALIALAN TEHTÄVÄT - SOCIALT ARBETE	140.5	134.4	140.4	140.9	146.2	146.9	150.3
MUUT TEHTÄVÄT - ANDRA UPPGIFTER	142.2	136.6	142.2	142.4	147.8	148.5	151.9
KUNTASEKTORI - KOMMUNER	144.7	139.3	144.9	144.7	149.9	150.7	154.4
YRITTÄJÄTOIMINTA - NÄRINGSLIVET	148.5	144.6	147.8	147.4	154.1	154.9	158.8
JULKINEN TOIMINTA - OFFENTLIG VERKSAMHET	144.2	138.6	144.5	144.3	149.4	150.2	153.8
VOITTOA TAVOITTELEM. - ICKE VINSTSYFTANDE	150.0	145.6	150.1	150.3	154.0	154.3	158.1
MIEHET - MÄN	149.4	145.2	149.6	149.7	153.3	153.6	157.5
NAISET - KVINNOR	152.5	148.0	152.7	152.9	156.6	156.9	160.8

ANSIOTASOINDEKSI 1985 = 100
Kuukausipalkkaiset



TOIMIALA - NÄRINGSRENN PALKANSAAJARYHMÄ - LÖNTAGARGRUPP	VUOSI JA NELJÄNNE - ÅR OCH KVARTAL										* 1991	
	1989				1990							
	II	III	IV	I-IV	I	II	III	IV	I-IV	I	II	
1 MAA- JA METSÄTALOUS - LANTBRUK, SKOGSBRUK	204.7	204.9	209.5'	203.4	217.6	219.5	221.0	227.6	221.4	239.0	236.0	
työntekijät - arbetstagare	199.3	199.4	204.4	197.9	211.9	211.3	212.9	219.6	213.9	233.4	228.2	
toimihenkilöt - tjänstemän	213.6	214.5'	217.0	213.1	226.9	239.9	240.6	245.9	238.3	246.8	253.0	
11 MAATALOUS - LANTBRUK	218.4	215.6	228.3	220.2	233.7	231.2	232.4	246.9	236.0	263.2	252.1	
työntekijät - arbetstagare	220.8	217.6	231.7	222.9	236.0	231.7	233.1	248.9	237.4	267.8	254.0	
toimihenkilöt - tjänstemän	214.9	215.3	219.0	215.4	232.2	241.4	242.1	248.1	240.9	248.7	254.8	
12 METSÄTALOUS - SKOGSBRUK	197.8	199.7	199.8	194.9	209.4	213.9	215.4	217.7	214.1	226.5'	227.8	
työntekijät - arbetstagare	189.1	191.2	190.7	185.6	200.4	201.9	203.7	205.0	202.8	215.9	215.8	
toimihenkilöt - tjänstemän	213.3	214.3	216.5'	212.5'	225.3	239.5	240.3	245.3	237.6	246.4	252.5	
2 KAIVOS- JA KAIVANNAISTOIMINTA - GRUVOR OCH MINERALBROT	215.4	216.2	221.7	216.3	226.6	222.4	218.9	227.3	223.8	230.0	234.6	
työntekijät - arbetstagare	210.1	211.2	218.7	212.5'	224.0	211.4	205.8	216.0	214.3	219.4	223.2	
toimihenkilöt - tjänstemän	224.7	224.9	226.7	222.8	231.0	242.5	242.9	247.7	241.0	249.2	255.4	
3 TEOLLISUUS - TILLVERKNINGSINDUSTRI	217.8	217.7	222.4	216.9	228.1	239.0	238.2	246.9	238.1	248.9	254.9	
työntekijät - arbetstagare	216.9	216.6	222.9	216.5	229.4	240.1	238.7	249.3	239.4	251.7	257.5'	
toimihenkilöt - tjänstemän	219.8	220.0	221.7	218.0	226.0	237.3	237.8	243.0	236.0	244.4	250.6	
4 SÄHKÖ-, KAASU- JA VESIHUOLTO - EL-, GAS- OCH VATTENFÖRSÖRJNING	224.3	223.4	230.0	223.4	236.5'	245.9	245.1	256.2	245.9	257.8	264.0	
työntekijät - arbetstagare	221.5	219.0	228.2	220.7	236.0	242.5	240.4	255.7	243.6	257.5'	263.6	
toimihenkilöt - tjänstemän	227.1	227.8	231.7	226.0	236.8	249.2	249.9	256.6	248.1	258.0	264.2	
5 RAKENNUSTOIMINTA - BYGGNADVERKSAMHET	226.1	226.9	232.9	226.7	240.4	246.4	247.0	255.6	247.3	259.3	264.9	
työntekijät - arbetstagare	229.1	229.7	237.5	230.6	246.4	250.8	251.5	261.8	252.6	266.6	272.1	
toimihenkilöt - tjänstemän	218.8	219.8	222.3	217.5	226.9	236.2	236.4	241.5	235.2	242.8	248.8	
51 TALONRAKENNUSTOIMINTA - HUSBYGGNADVERKSAMHET	229.4	230.1	236.4	229.9	243.5'	250.1	250.7	259.3	250.9	263.7	269.3	
työntekijät - arbetstagare	230.6	231.4	239.1	232.0	247.2	252.5'	253.2	262.9	253.9	268.2	273.7	
toimihenkilöt - tjänstemän	223.5	223.8	225.6	221.1	229.6	240.3	240.7	245.5'	239.0	246.9	253.1	
52 MAA- JA VESIRAKENNUSTOIMINTA - ANLÄGGNINGSVERKSAMHET	217.6	218.8	224.2	218.7	233.1	237.1	237.4	246.3	238.5'	247.7	253.6	
työntekijät - arbetstagare	221.9	221.8	230.2	224.2	243.7	243.0	243.8	257.2	246.9	259.3	265.1	
toimihenkilöt - tjänstemän	213.8	215.9	219.1	214.0	224.6	232.1	231.9	237.7	231.6	238.6	244.5'	
6 KAUPPA, RAVITSEMIS- JA MAJOITUSTOIMINTA - HANDEL, RESTAURANG- OCH HOTELLVERKSAMHET	234.6	235.1	239.9	233.2	245.9	252.2	252.3	261.5	253.0	262.4	269.8	
toimihenkilöt - tjänstemän	234.5	235.0	239.6	233.0	245.4	251.7	252.0	261.1	252.6	262.0	269.5'	
61 TUKKUKAUPPA - PARTIHANDEL	234.5	234.8	239.6	232.9	245.7	251.4	251.8	262.9	253.0	263.8	271.5'	
toimihenkilöt - tjänstemän	234.5	234.8	239.6	232.9	245.7	251.4	251.8	262.9	253.0	263.8	271.5'	
62 VÄHITTÄISKAUPPA - DETALJHANDEL	234.5	234.8	239.6	232.9	245.7	251.4	251.8	262.9	253.0	263.8	271.5'	
toimihenkilöt - tjänstemän	234.5	234.8	239.6	232.9	245.7	251.4	251.8	262.9	253.0	263.8	271.5'	
63 RAVITSEMIS- JA MAJOITUSTOIMINTA - RESTAURANG- OCH HOTELLVERKSAMHET	232.9	233.5'	237.8	231.8	245.2	255.8	256.0	257.6	253.6	258.4	266.5'	
toimihenkilöt - tjänstemän	232.9	233.5'	237.8	231.8	245.2	255.8	256.0	257.6	253.6	258.4	266.5'	

TOIMIALA - NÄRINGSREN	VUOSI JA NELJÄNNE - ÅR OCH KVARTAL										*	
	1989				1990				1991			
	II	III	IV	I-IV	I	II	III	IV	I-IV	I		II
PALKANSAAJARYHMÄ - LÖNTAGARGRUPP												
935 ELINKEINO- JA AMMATTIJÄRJESTÖT,												
939 AATTEELLISET JA SIVISTYKSELLISET YHTEISÖT - INTRASSEORGANISATIONER,												
IDEELLA OCH KULTURELLA ORGANISATIONER	220.9	221.1	224.6	221.4	234.8	241.5	241.8	247.6	241.4	248.1	254.3	
toimihenkilöt - tjänstemän	220.9	221.1	224.6	221.4	234.8	241.5	241.8	247.6	241.4	248.1	254.3	
94 VIRKISTYS- JA KULTTUURIPALVELUTOIMINTA - REKREATIONS- OCH KULTURELL SERVICEVERKSAMHET	223.4	223.8	227.1	223.8	233.9	241.2	241.5'	248.2	241.2	249.1	252.9	
työntekijät - arbetstagare	214.3	213.7	218.2	215.6	230.5'	235.8	233.8	245.2	236.3	254.4	253.2	
toimihenkilöt - tjänstemän	223.5'	223.9	227.1	223.9	233.8	241.1	241.5'	248.0	241.1	248.5'	252.5	
95 KOTITALOUKSIA PALVELEVA TOIMINTA - TJÄNSTER TILL HUSHÄLLEN	214.7	216.6	220.8	214.2	224.5	229.2	228.1	235.3	229.3	236.0	241.2	
työntekijät - arbetstagare	212.3	213.8	222.1	213.9	230.1	237.0	232.8	242.9	235.7	243.4	250.1	
toimihenkilöt - tjänstemän	228.6	230.7	233.3	227.0	235.2	239.2	239.4	245.7	239.9	246.5	251.3	
YHTEENSÄ - TOTAL	222.2	222.9	227.8	222.1	233.9	242.5'	242.8	250.7	242.5'	252.7	258.6	
TYÖNTEKIJÄT - ARBETSTAGARE	219.4	219.3	226.2	219.4	233.0	240.9	240.3	250.4	241.2	254.2	259.1	
VALTIO - STATEN	211.0	208.9	213.7	210.5'	223.2	226.5'	227.7	234.9	228.1	242.1	241.9	
KUNNAT - KOMMUNER	202.3	200.7	207.7	203.5	223.1	224.1	223.2	234.6	226.3	236.5'	242.4	
YKSITYINEN - PRIVATA	219.9	220.0	227.0	220.0	233.2	241.6	240.9	251.0	241.7	254.8	259.8	
TOIMIHENKILÖT - TJÄNSTEMÄN	223.8	224.8	228.8	223.6	234.7	243.6	244.3	251.1	243.4	252.4	258.7	
VALTIO - STATEN	218.3	219.5	223.3	219.1	232.4	238.4	239.6	245.5'	239.0	246.0	252.1	
KUNNAT - KOMMUNER	219.8	220.4	227.5	221.1	232.4	242.5	242.3	250.7	242.0	252.0	258.1	
YKSITYINEN - PRIVATA	227.5	228.7	231.4	226.3	236.4	245.6	246.8	253.2	245.5'	254.7	261.2	
VOITTOA TAVOITTELEM. - ICKE VINSTSYFTANDE	222.2	222.4	225.8	222.3	236.2	243.5	243.8	249.7	243.3	250.2	256.5'	
VALTIO - STATEN	217.8	218.7	222.5	218.4	231.7	237.5	238.7	244.6	238.1	245.7	251.3	
VIRKASUHTEISET - TJÄNSTEMÄN	216.7	215.6	219.5	216.6	228.5'	234.1	234.3	239.9	234.2	240.4	246.4	
TYÖSUHTEISET KUUKAUSIPALKKAISET - MÄNADSAVLÖNANDE I ARBETSAVTALSFÖRHÅLLANDE	221.0	222.1	225.2	220.8	234.4	241.2	242.4	248.7	241.7	249.4	255.6	
TYÖSUHTEISET TUNTIPALKKAISET - TIMAVLÖNANDE I ARBETSAVTALSFÖRHÅLLANDE	211.0	208.9	213.7	210.5'	223.2	226.5'	227.7	234.9	228.1	242.1	241.9	
KUNNAT - KOMMUNER	219.3	219.7	226.9	220.6	232.7	242.1	241.8	250.5	241.8	251.8	258.0	
VIRKASUHTEISET - TJÄNSTEMÄN	221.1	221.7	228.9	222.4	233.9	244.3	244.7	253.2	244.0	254.5'	260.7	
TYÖSUHTEISET KUUKAUSIPALKKAISET - MÄNADSAVLÖNANDE I ARBETSAVTALSFÖRHÅLLANDE	216.2	216.9	223.8	217.5'	228.3	237.7	236.9	245.4	237.1	246.7	252.4	
TYÖSUHTEISET TUNTIPALKKAISET - TIMAVLÖNANDE I ARBETSAVTALSFÖRHÅLLANDE	202.3	200.7	207.7	203.5	223.1	224.1	223.2	234.6	226.3	236.5'	242.4	
YKSITYINEN - PRIVATA	223.8	224.5	229.1	223.1	234.5	243.4	243.8	251.8	243.4	254.2	260.1	
TYÖNTEKIJÄT - ARBETSTAGARE	219.9	220.0	227.0	220.0	233.2	241.6	240.9	251.0	241.7	254.8	259.8	
TOIMIHENKILÖT - TJÄNSTEMÄN	227.5	228.7	231.4	226.3	236.4	245.6	246.8	253.2	245.5'	254.7	261.2	
VOITTOA TAVOITTELEM. - ICKE VINSTSYFTANDE TOIMIHENKILÖT - TJÄNSTEMÄN	222.2	222.4	225.8	222.3	236.3	243.6	243.9	249.8	243.4	250.3	256.5	

* Ennakkotietoja - Preliminära uppgifter

Desimaalin (5) jäljessä oleva (') merkitsee, että se on korotettu - (') efter decimalen (5) anger att den är upphöjd.

TOIMIALA - NÄRINGSGRÉN	VUOSI JA NELJÄNNES - ÅR OCH KVARTAL										
	1989				1990				1991 *		
PALKANSAAJARVHMÄ -	II	III	IV	I-IV	I	II	III	IV	I-IV	I	II
MAATALOUS - LANTBRUK.....	389.2	384.2	406.8	392.4	416.5'	412.0	414.1	440.0	420.6	469.0	449.2
työntek. - arbetstagare....	407.1	401.2	427.2	411.0	435.1	427.2	429.8	458.9	437.7	493.8	468.3
toimihenk. - tjänstemän....	351.4	352.1	358.1	352.2	379.7	394.8	395.9	405.7	393.9	406.7	416.7
METSÄTALOUS - SKOGSBRUK.....	359.4	362.8	363.0	354.1	380.4	388.6	391.3	395.5	389.0	411.5	413.9
työntek. - arbetstagare....	361.7	365.7	364.7	355.0	383.3	386.2	389.6	392.1	387.9	412.9	412.7
toimihenk. - tjänstemän....	347.2	348.9	352.4	345.9	366.8	389.9	391.2	399.3	386.8	401.1	411.0
TEOLLISUUS - INDUSTRI.....	366.8	366.4	374.5	365.3	384.1	402.1	400.7	415.5	400.6	418.9	428.8
työntek. - arbetstagare....	370.1	369.4	380.5'	369.4	391.6	409.0	406.4	424.8	407.9	428.9	438.8
toimihenk. - tjänstemän....	359.6	360.0	363.1	356.8	370.2	388.8	389.6	398.2	386.6	400.5	410.6
TALONRAKENNUSTOIMINTA -											
HUSBYGGNADSVÄRSAMHET.....	340.4	341.4	350.8	341.1	361.3	371.1	372.0	384.7	372.3	391.3	399.6
työntek. - arbetstagare....	337.4	338.5	349.8	339.4	361.7	369.4	370.4	384.6	371.5'	392.4	400.4
toimihenk. - tjänstemän....	354.3	354.8	357.7	350.5	364.0	381.0	381.6	389.2	378.9	391.4	401.3
MAA- JA VESIRAKENNUS -											
ANLÄGGNINGSVÄRSAMHET.....	332.6	334.5'	342.7	334.3	356.3	362.4	362.9	376.5'	364.6	378.6	387.7
työntek. - arbetstagare....	335.0	334.8	347.5	338.5'	367.9	366.8	368.0	388.3	372.7	391.4	400.2
toimihenk. - tjänstemän....	341.3	344.7	349.8	341.6	358.6	370.5	370.2	379.5'	369.7	380.9	390.3
TIETOLIIKENNE -											
POST- OCH TELEKOMMUNIKATIONER	362.0	362.8	369.9	362.8	381.6	390.7	394.1	404.9	392.7	407.1	416.1
työntek. - arbetstagare....	371.9	360.0	379.9	368.9	401.0	413.3	401.3	426.8	410.6	440.7	438.9
toimihenk. - tjänstemän....	361.4	363.5'	369.4	362.8	380.3	389.1	393.9	403.2	391.7	404.4	414.4
MUU LIIKENNE -											
ÖVRIG SAMFÄRDSEL.....	369.7	370.0	378.9	369.0	387.9	401.3	405.6	415.1	402.5'	418.4	427.9
työntek. - arbetstagare....	377.8	377.5'	390.2	377.3	394.9	406.2	412.9	422.1	409.0	427.5'	437.5'
toimihenk. - tjänstemän....	361.9	362.7	368.1	360.9	380.8	396.0	398.5'	407.8	395.7	409.5'	418.7
KAUPPA - HANDEL.....	424.0	424.5	433.2	421.1	444.2	454.5	455.3	475.3	457.4	477.0	490.9
PANKIT - BANKER.....	407.2	419.8	420.2	411.2	426.1	448.3	460.0	466.1	450.1	476.8	491.7
VAKUUTUS - FÖRSÄKRING.....	420.8	424.9	431.8	420.4	443.6	451.8	452.3	462.3	452.5'	463.5	471.4
ASUNT. OMISTUS - BOSTÄDER....	367.9	367.6	385.1	371.3	393.9	415.2	401.5	427.5	409.5'	431.6	441.9
JULKINEN HALLINTO -											
OFFENTLIG FÖRVALTNING.....	346.3	347.5	355.5	347.8	368.8	381.2	381.5	392.6	381.1	394.0	403.4
työntek. - arbetstagare....	329.9	334.4	341.5	334.0	354.4	367.1	371.2	382.0	368.8	387.9	392.1
toimihenk. - tjänstemän....	345.9	347.0	355.2	347.3	368.2	380.6	380.9	392.1	380.5'	393.2	402.8
OPETUSTOIMINTA - UNDERVISNING	355.6	356.7	366.6	357.5	374.3	384.4	385.8	395.8	385.0	397.4	408.2
TERVEYDEN- JA SAIRAAHOITO -											
HÄLSO- OCH SJUKVÅRD.....	334.3	335.2	345.5'	336.0	355.7	375.5'	375.3	389.3	373.9	391.1	400.1
MUUT PALVELUKSET -											
ÖVRIGA TJÄNSTER.....	384.4	385.7	393.5'	384.8	404.9	419.0	419.1	430.2	418.3	431.6	441.5

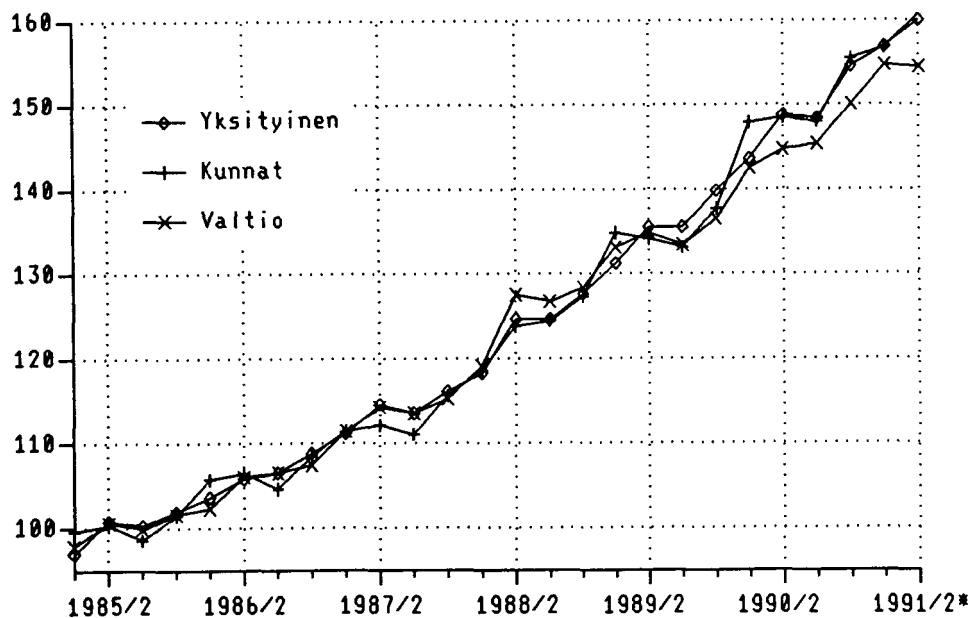
PALKANSAAJIEN ANSIOTASOINDEKSI 1975-100

LÖNTAGARNAS FÖRTJÄNSTNIVÅINDEX 1975-100

TOIMIALA - NÄRINGSRETN	VUOSI JA NELJÄNNE - ÅR OCH KVARTAL										
	1989				1990				1991 *		
	II	III	IV	I-IV	I	II	III	IV	I-IV	I	II
YHTÄISKÄ - TOTAL	370.2	371.3	379.5'	370.0	389.7	404.0	404.5'	417.6	404.0	421.0	430.8
työntek. - arbetstagare....	367.5'	367.3	378.9	367.5'	390.3	403.5'	402.5'	419.4	404.0	425.8	434.0
toimihenk. - tjänstemän....	371.1	372.8	379.4	370.8	389.2	403.9	405.1	416.4	403.6	418.5	429.0
VALTIO - STATEN	354.2	355.7	361.9	355.2	376.8	386.2	388.2	397.8	387.2	399.6	408.7
virkasuht. - tjänstemän....	342.5	340.8	346.9	342.4	361.2	370.0	370.3	379.2	370.2	380.0	389.5'
työsuht. kk-palkk. -											
månadsavlönade i arbets-											
avtalsförhållande.....	382.6	384.5'	389.8	382.2	405.8	417.5	419.6	430.5	418.4	431.7	442.5'
työsuht. tuntipalkk. -											
tímavlönade i arbets-											
avtalsförhållande.....	369.3	365.6	374.0	368.4	390.6	396.4	398.5	411.1	399.2	423.7	423.4
KUNNAT - KOMMUNER	340.4	341.0	352.2	342.4	361.2	375.8	375.3	388.9	375.3	390.9	400.5'
virkasuhteiset -											
tjänsteinnehavare.....	342.6	343.5	354.7	344.6	362.5'	378.6	379.2	392.4	378.1	394.4	404.0
työsuhteiset kk-palkk. -											
månadsavlönade i arbets-											
avtalsförhållande.....	346.7	347.9	358.9	348.8	366.1	381.2	379.9	393.6	380.3	395.7	404.8
työsuhteiset tuntipalkk. -											
tímavlönade i arbets-											
avtalsförhållande.....	313.7	311.2	322.0	315.5	345.9	347.5'	346.1	363.7	350.9	366.7	375.8
YKSITYISET - PRIVATA	380.0	381.2	389.0	378.8	398.2	413.3	414.0	427.6	413.3	431.6	441.6
työntek. - arbetstagare....	370.1	370.3	382.1	370.3	392.5'	406.6	405.5'	422.5'	406.8	428.9	437.3
toimihenk. - tjänstemän....	390.7	392.8	397.4	388.7	406.0	421.8	423.9	434.9	421.6	437.4	448.6

Desimaalin (5) jäljessä oleva (') merkitsee, että se on korotettu -
(') efter decimalen (5) anger att den är upphöjd.

ANSIOTASOINDEKSI 1985 = 100
Tuntipalkkaiset



TEOLLISUUSTYÖNTEKIJÖIDEN TOIMIALOITTAISIA INDEKSEJÄ 1980-100 INDEXAR ENLIGT NÄRINGSREN FÖR INDUSTRIARBETARE 1980-100

TOIMIALA - NÄRINGSREN PALKANSAAJARYHMÄ - LÖNTAGARGRUPP	VUOSI JA NELJÄNNEKES - ÅR OCH KVARTAL									
	1989				1990				1991	
	II	III	IV	I-IV	I	II	III	IV	I-IV	I
31 Elintarvikkeiden, juomien ja tupakan valmistus - Livsmedels-, dryckesvaru- och tobaksvarutillv.	213.1	212.3	222.5	213.2	224.5'	233.7	232.5	244.4	233.8	246.1
32 Tekstillien, vaatteiden, nahkan ja nahkatuotteiden valmistus - Textil-, beklädnads-, läder- och lädervarutillverkning	212.3	212.0	214.9	211.6	216.3	229.7	230.6	239.1	228.9	242.0
331 Puutavaran paitsi puukalusteiden valmistus - Trävarutillverkning utan möbeltillverkning	213.4	213.4	218.4	212.2	222.4	234.2	234.2	242.0	233.2	243.6
332 Ei-metallisten kalusteiden valmistus - Tillverkning av möbelfaror, utom av metall	213.1	212.3	216.7	211.0	220.2	230.6	230.5'	238.8	230.0	242.2
341 Massan, paperin, paperituotteiden valmistus - Massa-, pappers- och pappersvarutillverkning	221.3	213.5	219.0	216.7	228.5'	241.6	230.9	242.9	236.0	253.9
342 Graafinen tuotanto, kustannustoiminta - Grafisk produktion, förlagsverksamhet	211.5'	213.3	215.9	211.9	225.6	231.2	230.8	235.3	230.7	237.1
35 Kemiallisten, maaöljy-, kumi- ja muovituotteiden valmistus - Tillverkning av kemiska- och petroleumprodukter, gummi- och plastvaror	218.7	219.9	229.0	219.8	233.4	244.3	242.0	251.7	242.8	254.1
36 Savi-, lasi- ja kivituuotteiden valmistus - Ler-, glas- och stenproduktstillverkning	215.8	217.1	225.1	216.8	230.5'	238.1	238.6	249.9	239.3	248.6
37 Metallien valmistus - Metallframställning	213.9	213.6	221.4	214.2	227.9	236.0	236.4	246.9	236.8	246.4
38 Metall- ja konepajatuotteiden valmistus - Verkstadsvartutillverkning	211.5'	212.8	220.2	212.3	224.0	235.2	235.4	246.4	235.2	244.0

* Ennakkotietoja - Preliminära uppgifter

Desimaalin (5) jäljessä oleva (') merkitsee, että se on korotettu - (') efter decimalen (5) anger att den är upphöjd.



PMM
Sopimus
00100/617

Ansiotasoindeksi

Förtjänstnivåindex
1991, 2. neljännes - 2 kvartalet

SVT Suomen Virallinen Tilasto
Finlands Officiella Statistik
Official Statistics of Finland

Central Statistical
Office of Finland

Index of wage and
salary earnings
Second quarter 1991

Tiedustelut - Förfrågningar

Irma Supperi
(90) 17 341

Tilastokeskus kouluttaa

Kuntien palkkatilastot

Keskiviikko 25.9.1991
Hotelli Hesperia, Helsinki

Kurssin tavoitteena on

- selvittää, mitä palkkatilastoja on kuntasektorilta saatavilla, niissä käytettyjä käsitteitä, määritelmiä ja luokituksia
- perehdyttää osanottajat ansiotasoindeksiin sisältöön, laskentamenetelmiin ja käyttömahdollisuuksiin

Koulutustilaisuus on tarkoitettu kuntien henkilöstöpäälliköille ja -sihteereille, järjestöjen asiamiehille, luottamusmiehille ja muille, jotka tarvitsevat työssään kuntasektorin palkkataso- ja kehitystietoja.

Kurssimaksu on 1 380 mk

Tiedustelut: Eero Koljonen (90) 1734 3465
Jarmo Hyrkkö (90) 1734 3473

Ilmoittautuminen ja ohjelmatilaukset

Tilastokeskus

Asiakaskoulutus

PL 504

00101 Helsinki

Puhelin (90) 1734 2529

Telekopio (90) 1734 2474

Julkaisujen myynti:

Försäljning:

Hinta — Pris

Tilastokeskus
PL 504
00101 Helsinki
Puh. (90) 173 41

Statistikcentralen
PB 504
00101 Helsingfors
Tel. (90) 173 41

30 mk

ISSN 0784-8218