

Kuorma-autoliikenteen kustannusindeksi 1995

SVT

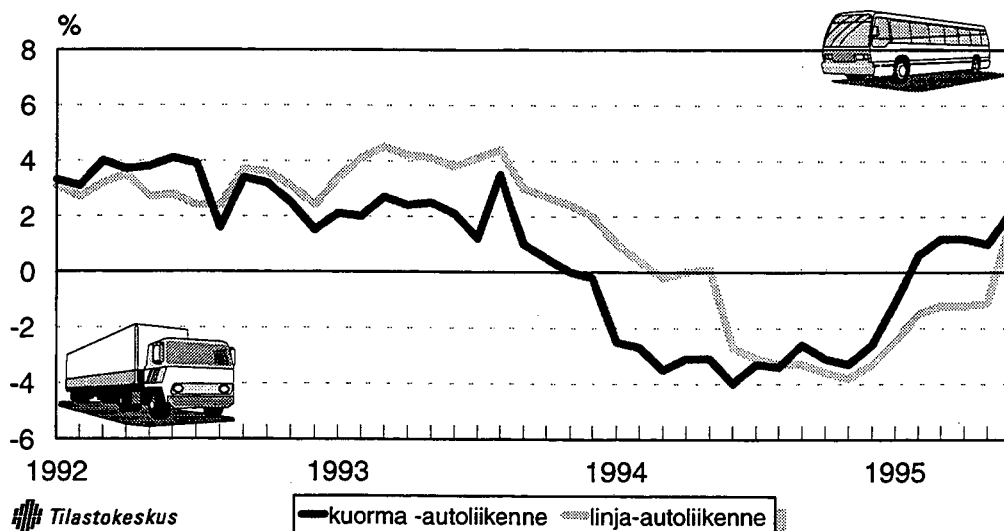
Kostnadsindex för lastbilstrafik
Cost index for road transport of goods

2. neljännes – 2 kvartalet – 2nd quarter

17.7.1995

		1995:4	1995:5	1995:6	II/1995
Kuorma-autoliikenteen kustannusindeksi Kostnadsindex för lastbilstrafik	1990 = 100	107,6	107,7	107,7	
Kuorma-autoliikenteen kustannusindeksi Kostnadsindex för lastbilstrafik	1985 = 100	149,2	149,3	149,3	
Ammattimaisen kuorma-autoliikenteen kustannustekijöiden hintaindeksi Prisindex för kostnadsfaktorer i yrkesmässig lastbilstrafik	1974 = 100				474

Kuorma-autoliikenteen ja linja-autoliikenteen kustannusindeksien vuosimuutokset
Kostnadsindex för lastbilstrafik och busstrafik, årsförändringar



Taulu 1: INDEKSIT AJONEUVOTYYPIN MUKAAN JA VUOSIMUUTOS (1990=100), Kesäkuu 1995
 Tabell 1: INDEX ENLIGT BILTYP OCH ÅRSFÖRÄNDRING (1990=100), Juni 1995
 Ilman arvonlisäveroa. Exkl. mervärdesskatt.

Ajoneuvot:	Pakettiautot ja kevyet kuorma-autot	Raskaat kuorma-autot		Perävaunuyhdistelmät	Kokonaisindeksi
Fordonstyp:	Paketbilar och lätta lastbilar	Tunga lastbilar		Trailerkombinationer	Totalindex
Vuosi ja kuukausi	v-muutos	v-muutos		v-muutos	v-muutos
År och månad	årsföränd (8)	årsföränd (27)		årsföränd (65)	årsföränd (100)
1990	100,0	100,0		100,0	100,0
1991	104,7	104,1	4,1	104,2	104,2
1992	108,1	107,2	3,0	107,6	107,6
1993	113,8	108,3	1,0	109,2	109,3
1994	111,3	105,0	-3,1	105,7	106,0
1994 I	113,4	106,4	-2,6	107,1	107,4
II	113,1	105,9	-3,1	106,7	107,0
III	112,6	105,5	-3,6	106,2	106,5
IV	112,4	105,3	-3,4	106,1	106,4
V	112,7	105,5	-3,0	106,3	106,6
VI	110,1	104,3	-4,0	105,1	105,3
VII	110,3	104,3	-3,3	105,2	105,4
VIII	110,3	104,4	-3,4	105,2	105,4
IX	110,5	104,7	-2,5	105,5	105,7
X	110,3	104,5	-2,9	105,1	105,4
XI	110,1	104,4	-3,0	104,9	105,2
XII	110,2	104,4	-2,4	104,9	105,2
1995 I	110,9	105,2	-1,1	106,1	106,2
II	112,9	106,7	,7	107,4	107,6
III	113,0	107,0	1,4	107,4	107,7
IV	113,0	106,9	1,6	107,3	107,6
V	113,1	107,0	1,4	107,4	107,7
VI	113,2	106,9	2,6	107,3	107,7

Ilman arvonlisäveroa 1.6.1994 lähtien. Uusi painorakenne 1.7.1994 lähtien.

! Vuosi ja kuukausi	! Kevyet kuorma-autot	! Raskaat kuorma-autot	! Perävaunuyhdistelmät	! Kokonaisindeksi
! År och månad	! Lätta lastbilar	! Tunga lastbilar	! Trailerkombinationer	! Totalindex
! 1995 I	! 161,5	! 147,3	! 145,8	! 147,2
! II	! 164,4	! 149,4	! 147,6	! 149,2
! III	! 164,6	! 149,8	! 147,7	! 149,4
! IV	! 164,5	! 149,7	! 147,5	! 149,2
! V	! 164,7	! 149,8	! 147,6	! 149,3
! VI	! 164,9	! 149,7	! 147,5	! 149,3

TAULU 2: INDEKSIT KUSTANNUSTEKIJÖITÄIN, Kesäkuu KOKONAI SINDEKSI
 TABELL 2: INDEX ENLIGT KOSTNADSAKTORER, Juni TOTALINDEX
 Ilman arvonlisäveroa. Exkl. mervärdesskatt.

Vuosi ja kuukausi År och månad	Kuljet- tajien palkat	Välil- liset palkat	Päivä- hat ja majoitus	Poltto- aineet ja huol- to	Korjaus ja huol- service	Repar. och service	Däck	Renkaat	Pääoman poisto	Korko- kust.	Vakuu- tukset	Liiken- nõimis- maksut	Hallinto Yllä- pito	Kokonais- indeksi
	(22,8)	(14,3)	(1,3)	(16,2)	(8,1)	(3,8)	(7,9)	(4,1)	(2,0)	(4,5)	(1,7)	(100)		(100)
1990	100.0	100.0	100.0	100.0	100.0	100.0	100.0	100.0	100.0	100.0	100.0	100.0	100.0	100.0
1991	106.0	102.1	105.1	101.3	105.7	104.5	107.1	107.8	100.0	102.1	106.8	104.2	106.8	104.2
1992	108.3	103.1	111.2	96.6	113.0	115.3	118.3	115.4	100.3	102.5	111.8	107.6	111.8	107.6
1993	108.3	113.0	112.2	100.5	114.0	121.8	99.7	118.2	100.5	106.1	111.0	109.3	111.0	109.3
1994	108.3	114.3	110.8	102.4	106.9	106.7	75.6	110.5	99.7	106.8	112.2	106.0	112.2	106.0
1994	108.3	114.3	110.7	99.2	112.9	117.5	82.8	110.8	99.7	106.6	111.5	107.4	111.5	107.4
II	108.3	114.3	110.7	98.8	111.7	117.5	79.4	110.8	99.7	106.7	111.5	107.0	111.5	107.0
III	108.3	114.3	110.8	96.0	111.8	119.1	76.9	110.8	99.7	106.7	111.5	106.5	111.5	106.5
IV	108.3	114.3	110.8	95.3	111.9	118.8	75.7	110.5	99.7	106.7	111.6	106.4	111.6	106.4
V	108.3	114.3	110.6	95.6	114.1	118.8	75.3	110.5	99.7	106.7	115.1	106.6	115.1	106.6
VI	108.3	114.3	110.6	107.9	103.3	97.6	71.0	110.5	99.7	106.9	112.6	105.3	112.6	105.3
VII	108.3	114.3	110.6	107.7	103.3	98.5	72.1	110.5	99.7	106.9	112.6	105.4	112.6	105.4
VIII	108.3	114.3	110.6	107.5	102.9	98.5	73.4	110.5	99.7	106.9	111.9	105.4	111.9	105.4
IX	108.3	114.3	111.2	107.5	103.0	98.5	75.1	110.5	99.7	106.9	111.9	105.7	111.9	105.7
X	108.3	114.3	111.2	105.7	102.5	98.5	75.2	110.5	99.7	107.0	111.9	105.4	111.9	105.4
XI	108.3	114.3	111.2	104.0	102.6	98.5	75.4	110.5	99.7	106.9	111.9	105.2	111.9	105.2
XII	108.3	114.3	111.2	104.1	102.6	98.5	75.0	110.5	99.7	106.9	111.8	105.2	111.8	105.2
1995	108.3	114.6	111.8	107.8	102.9	97.4	76.4	110.5	102.6	107.0	112.0	106.2	112.0	106.2
II	111.4	117.9	113.3	108.0	102.7	97.4	77.2	110.5	102.6	110.0	112.0	107.6	112.0	107.6
III	111.4	117.9	113.5	106.5	103.9	99.7	77.8	110.5	102.6	110.0	112.0	107.7	112.0	107.7
IV	111.4	117.9	113.5	105.6	103.9	100.0	78.4	110.5	102.6	110.0	112.0	107.6	112.0	107.6
V	111.4	117.9	113.3	105.5	104.7	100.0	78.3	110.5	102.6	110.0	113.9	107.7	113.9	107.7
VI	111.4	117.9	113.8	104.7	104.7	101.4	78.3	110.5	105.0	110.1	113.9	107.7	113.9	107.7

Eri autoryhmien kustannustekijöittäin eritellyt indeksitiluvut (taulut 3, 4 ja 5) on saatavissa Tilastokeskuksesta.
 Index enligt kostnadsfaktorer för olika biltyper (tabellerna 3, 4 och 5) kan erhållas vid Statistikcentralen.

SVT

SVT Suomen Virallinen Tilasto
Finlands Officiella Statistik
Official Statistics of Finland

*Kuorma-autoliikenteen
kustannusindeksi 1995:2
Cost index for road transport
of goods 1995: 2*

Tiedustelut – Förfrågningar – Inquiries:

Pirkko Hemmilä
Tuula Turunen
(90) 17 341