

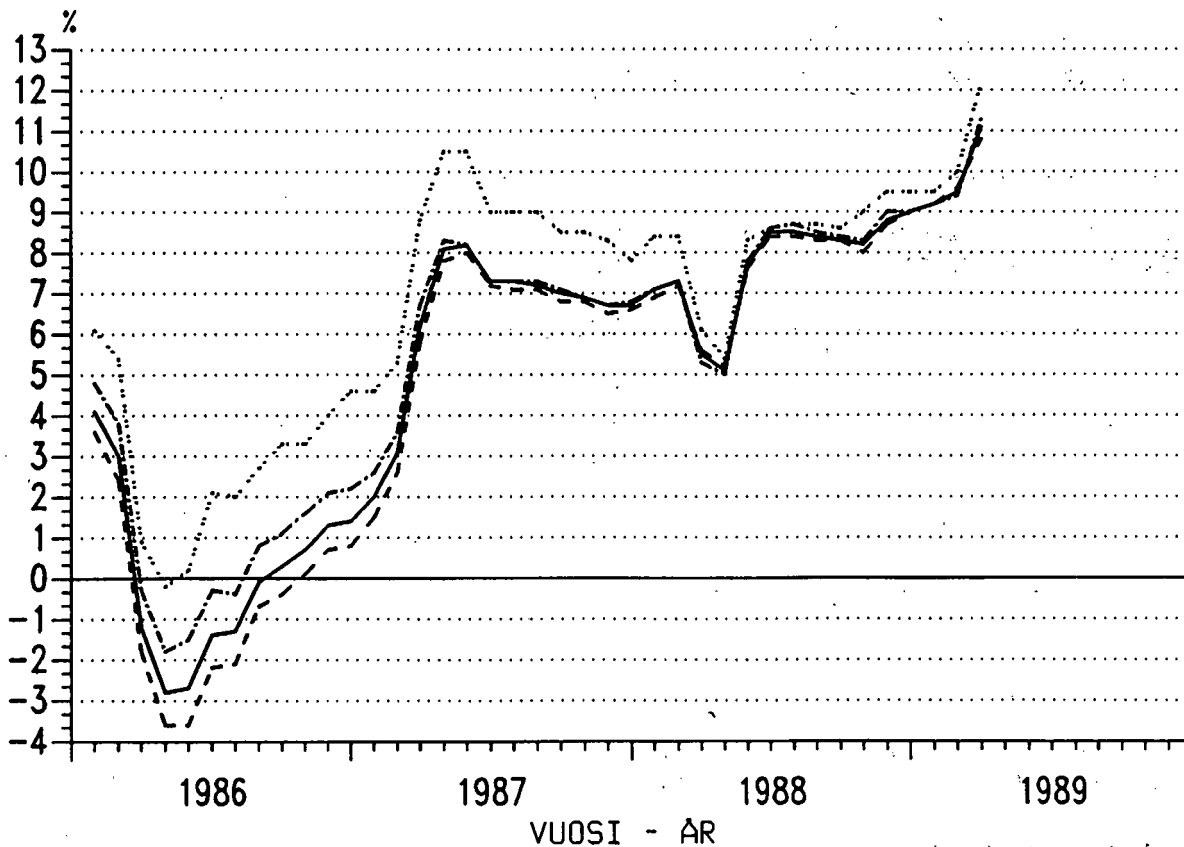
# Kuorma-autoliikenteen kustannusindeksi

Kostnadsindex för lastbilstrafik  
1989, 1. neljännes - 1 kvartalet

18.4.1989

	Kokonaisindeksi 1985=100 Totalindex	%-muutos - %-förändring 1988:3 - 1989:3
Maaliskuu - Mars	123,9	11,1
Helmikuu - Februari	121,7	
Tammikuu - Januari	121,1	

Kuorma-autoliikenteen kustannusindeksin vuosimuutos 1986-1989  
Kostnadsindex för lastbilstrafik, årsförändring



— Yht - Tot	..... KevKA-LättLB	-.-.- RasKA-TungLB	--- PVyhd-SVkomb
-------------	--------------------	--------------------	------------------

Taulu 1: INDEKSIT AJONEUVOTYYPIN MUKAAN JA VUOSIMUUTOS, Maaliskuu 1989  
 Tabell 1: INDEX ENLIGT BILTYP OCH ÅRSFÖRÄNDRING, Mars 1989

Ajoneuvot: (kok.paino):	Kevyet kuorma-autot (enint. 10 t)	Raskaat kuorma- autot (yli 10 t)	Perävaunuyhdistel- mät (enint. 48 t)	Kokonaisindeksi
Fordonstyp: (totalvikt):	Lätta lastbilar (högst 10 t)	Tunga lastbilar (över 10 t)	Lastbilar med släp- vagn (högst 48 t)	Totalindex
Vuosi ja kuukausi År och månad	v-muutos årsföränd (4)	v-muutos årsföränd (35)	v-muutos årsföränd (61)	v-muutos årsföränd (100)
1985	100,0	100,0	100,0	100,0
1986	102,9	101,0	99,4	100,1
1987	111,4	107,6	105,5	106,5
1988	120,6	115,9	113,6	114,7
1988 I	116,4	112,1	109,9	110,9
II	116,4	112,2	110,1	111,1
III	117,1	112,6	110,7	111,6
IV	117,1	112,6	110,6	111,6
V	121,0	116,0	113,4	114,6
VI	121,6	117,0	114,4	115,6
VII	121,7	117,1	114,6	115,8
VIII	121,8	117,3	114,9	116,0
IX	121,8	117,4	114,9	116,1
X	122,4	117,4	115,0	116,2
XI	125,0	119,7	116,9	118,2
XII	125,1	119,9	117,3	118,5
1989 I	127,5	122,4	120,0	121,1
II	128,0	122,8	120,7	121,7
III	131,3	125,3	122,6	123,9

!	!
! AMMATTIMAISEN KUORMA-AUTOLIIKENTEEN KUSTANNUSTEKIJÖIDEN HINTAINDEKSI (1974=100)	!
! PRISINDEX FÖR KOSTNADSFAKTORER I YRKESMÄSSIG LASTBILSTRAFIK (1974=100)	!
!	!
! Vuosi-År	! Neljännes-Kvartal
!	! Kokonaisindeksi-Totalindex
!	!
! 1988	! III
!	! 368
! 1988	! IV
!	! 373
! 1989	! I
!	! 388
!	!
!	!
!	!

Tarkemmat tiedot Kuorma-autoliikenteen kustannusindeksistä 1985=100 sekä indeksin pisteluvuista vuosilta 1985-1987 on julkaistu indeksitiedotteessa 3/1988 (17.10.1988).

Närmare uppgifter om Lastbilstrafikens kostnadsindex 1985=100 och om indextal för åren 1985-1987 är publicerade i indexrapporten 3/1988 (17.10.1988).

TAULU 2: INDEKSIT KUSTANNUSTEKIJÖITÄIN, Maaliskuu KOKONAISINDEKSI  
 TABELL 2: INDEX ENLIGT KOSTNADSAKTORER, Mars TOTALINDEX

Vuosi ja kuukausi År och månad	KOKONAISINDEKSI												
	(19,7)	(10,4)	(0,8)	(19,6)	(9,4)	(5,4)	(15,0)	(7,9)	(4,4)	(1,8)	(4,1)	(1,5)	(100)
	KULJET- TAJIEN PALKAT	VÄLIL- LISET PALKAT	PÄIVÄRA- HAT JA MAJOITUS	POLITTO- AINEET TO	KORJAUS JA HUOL- TO	RENKAAT	PÄÄMAN POISTO	KORKO- KUST.	VAKUU- TUKSET	LIIKEN- NÖIMIS- MAKSUT	HALLINTO YLLÄ- PITO	KOKONAI- SINDEKSI	
	LÖNER (FÖRARE)	INDIR. LÖNEK.	DAGTRAK. OCH INKVART.	BRÄNSLE OCH SERVICE	REPAR. OCH SERVICE	DÄCK	KAPITAL AVSKR.	RÄNTE- KOST.	FÖRSÄK- RINGAR	TRAFI- KERINGS- AVGIFTER	FÖRVALT- NING HALLS- KOST.	TOTAL- INDEX	
1985	100,0	100,0	100,0	100,0	100,0	100,0	100,0	100,0	100,0	100,0	100,0	100,0	100,0
1986	105,6	111,6	111,7	79,3	106,8	103,2	104,5	93,1	102,1	108,7	107,3	117,0	100,1
1987	115,4	124,9	123,8	80,7	116,0	106,2	109,9	96,2	106,0	108,7	113,6	130,2	106,5
1988	124,5	139,7	130,3	85,2	124,3	109,5	116,4	108,9	115,9	115,2	121,0	140,4	114,7
1988	I	119,4	134,0	125,9	86,3	120,0	112,7	99,0	111,3	115,2	116,4	135,2	110,9
	II	119,4	134,0	125,9	85,9	120,4	113,5	100,0	111,5	115,2	116,5	135,2	111,1
	III	119,4	134,0	126,1	85,0	120,7	115,3	101,8	112,4	115,2	121,0	135,3	111,6
	IV	119,4	134,0	126,1	84,6	120,7	115,4	102,5	112,4	115,2	121,1	135,4	111,6
	V	125,9	141,3	132,3	84,8	124,8	116,8	103,6	112,8	115,2	121,1	142,1	114,6
	VI	125,9	141,3	132,3	85,0	124,8	116,9	112,4	118,3	115,2	121,2	142,2	115,6
	VII	125,9	141,3	132,3	84,9	126,4	117,2	112,6	118,5	115,2	121,1	142,2	115,8
	VIII	125,9	141,3	132,3	84,9	126,4	117,2	113,3	118,5	115,2	121,2	142,2	116,0
	IX	125,9	141,3	132,6	85,0	126,5	117,2	113,7	118,5	115,2	121,3	142,4	116,1
	X	125,9	141,3	132,6	85,1	126,5	117,3	114,5	118,5	115,2	121,3	142,4	116,2
	XI	130,3	146,3	132,8	85,5	127,2	118,3	116,4	118,5	115,2	125,0	144,9	118,2
	XII	130,3	146,3	132,8	85,8	127,3	118,8	117,6	119,2	115,2	125,1	145,1	118,5
1989	I	130,3	152,4	133,9	90,4	130,7	119,9	118,0	126,6	123,2	127,0	145,2	121,1
	II	130,3	152,4	133,9	90,5	131,7	122,3	118,8	127,4	123,2	127,1	145,3	121,7
	III	137,1	160,3	141,9	90,1	131,7	122,5	119,0	127,4	123,2	127,2	145,5	123,9

Kustannustekijöittäin eritellyt eri autotyypin indeksipisteluvut  
 (taulut 3, 4 ja 5) on saatavissa Tilastokeskuksesta.

Index enligt kostnadsfaktorer för olika fordonstyper (tabellerna 3,  
 4 och 5) kan erhållas vid Statistikcentralen.



# Kuorma-autoliikenteen kustannusindeksi

Kostnadsindex för lastbilstrafik  
1989, 1. neljännes - 1 kvartalet

SVT Suomen Virallinen Tilasto  
Finlands Officiella Statistik  
Official Statistics of Finland

Central Statistical  
Office of Finland

Cost index for road  
transport of goods  
1 st quarter 1989

Tiedustelut - Förfrågningar

Juhani Pekkarinen  
Lasse Nordquist  
Anne Myllynen  
(90) 17 341

Julkaisujen myynti:

Försäljning:

Hinta — Pris

Tilastokeskus  
PL 504  
00101 Helsinki  
Puh. (90) 173 41

Statistikcentralen  
PB 504  
00101 Helsingfors  
Tel. (90) 173 41

15 mk

ISSN 0786-0366