



Ansiotasoindeksi

Förtjänstnivåindex
1991, 1. neljännes - 1 kvartalet

5.6.1991

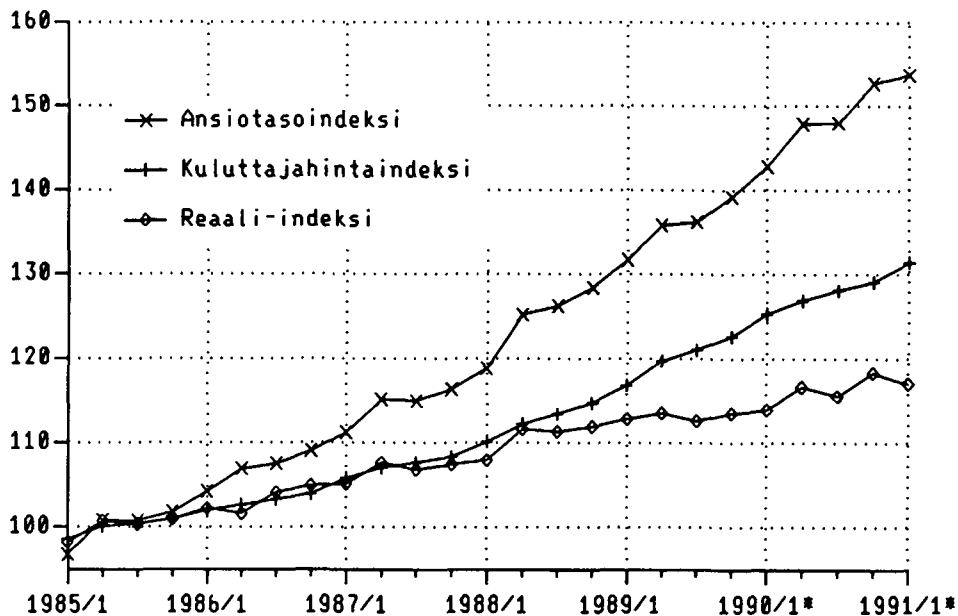
Palkansaajien ansiotasoindeksi Löntagarnas förtjänstnivåindex

	I/90*	II/90*	III/90*	IV/90*	I/91*
1985=100	142.8	147.9	148.0	152.7	153.7
1980=100	233.7	242.0	242.3	250.0	251.6
1975=100	389.3	403.1	403.6	416.5	419.1
1964=100	1 347.4	1 395.3	1 397.0	1 441.4	1 450.7
1938=100	57 375	59 413	59 486	61 377	61 770

Muutokset - Förändringar, %

I/90*	IV/90*	1989
I/91*	I/91*	1990*
7.6	0.6	9.0

ANSIOTASOINDEKSI 1985 = 100
Nimellis- ja reaali-kehitys



*) Ennakko

ANSIOTASOINDEKSI NOUSI 7,6 PROSENTTIA

I neljännes 1991

Palkansaajien ansiotasoindeksi nousi tämän vuoden ensimmäisellä neljänneksellä 7,6 prosenttia edellisen vuoden vastaavasta ajankohdasta. Reaalisesti palkat olivat ensimmäisellä neljänneksellä 2,6 prosenttia korkeammat kuin vuotta aikaisemmin.

Valtion palkat nousivat vuoden 1991 ensimmäisellä neljänneksellä edellisen vuoden vastaavasta 5,9, kuntasektorilla 8,0 ja yksityisellä sektorilla 8,0 prosenttia.

Vuoden 1991 ensimmäisellä neljänneksellä keskiansio oli ennakkotietojen mukaan 8967 mk, miehillä 9923 mk ja naisilla 7898 mk.

Palkansaajien ansiotasoindeksi 1985=100 mittaa säännöllisen työajan keskiansioiden kehittymistä. Vuonna 1990 palkansaajien tiedot perustuvat lähes kokonaan lopullisiin tilastotietoihin. Kuluvan vuoden ensimmäinen neljännes perustuu vielä kokonaisuudessaan sopimuskorotuksiin ja liukuma-arvioihin. Ansiotasoindeksin muutos sisältää vuoteen 1991 saakka eräillä tuntipalkkaisilla sopimusaloilla toteutetun työajan lyhentämisen ja siihen liittyvän maksutavan muutoksen vaikutuksia, jotka nostavat indeksiä.

Työajan lyhentämisen vaikutus indeksiin

Vuonna 1986 sovittiin työajan lyhentämisestä ansiotasoa alentamatta. Teollisuuden työntekijöiden ja valtion ja kuntien tuntipalkkaisten sopimusaloilla ns. Pekkas-vapaiden ajalta maksettiin palkkaa, jota ei yleensä luettu tehdyn työajan ansioon eikä se siis näkynyt ansiotasoindeksissä. Kuitenkin saha- ja levy- sekä puusepänteollisuudessa ansiokompensaatio maksettiin korottamalla tehdyn työajan tuntipalkkoja, mikä nosti teollisuuden työntekijöiden ansiotasoindeksiä vuosina 1986 ja 1987 0,1 prosenttia.

Vuoden 1988 aikana myös metalliteollisuudessa ja valtion ja kuntien tuntipalkkaisilla työajan lyhentämisen ansiokompensaatiota alettiin maksaa vapaa-ajan palkan sijasta tehdyn työajan palkkana, jolloin se tuli palkkatilastojen ja ansiotasoindeksin ansiokäsittelyn piiriin. Maksutavan muutos ja edelleen jatkunut työajan lyhentäminen vaikuttavat indeksiin korottavasti. Ansiotasoindeksin nousuun neljänneltä neljännekseltä 1989 neljännelle neljännekselle 1990 vaikutus oli kaikilla palkansaajilla 0,1 prosenttiyksikköä, mikä on työajan lyhentämisen vaikutusta.

Ansiotasoindeksin
muutos

Muutos ilman
ansiokompensaa-
tionvaikutusta

	IV/87-IV/88	IV/88-IV/89	IV/89-IV/90*	IV/87-IV/88	IV/88-IV/89	IV/89-IV/90*
Kaikki palkan- saajat	10,3	8,4	9,7	10,0	8,2	9,6
-tuntipalkk./ työntekijät	10,0	9,4	10,6	9,2	9,1	10,3
Valtiosektori	12,8	6,0	9,9	12,7	5,9	9,8
-tuntipalkk.(1)	11,7	6,7	10,0	10,2	5,9	9,4
Kuntasektori	9,5	8,5	10,2	10,2	8,4	10,1
-tuntipalkkaiset	10,1	8,2	9,6	7,5	7,0	8,5
Yksityinen sek- tori	10,1	9,0	9,6	9,8	8,4	9,4
-teoll. ym. työn- tekijät (2)	10,3	8,7	11,3	9,1	7,9	10,8

(1) Ilman metsätyöntekijöitä

(2) Kaivostoiminnan, teollisuuden sekä energia- ja vesihuollon työntekijät. Vaikutus aiheutui pääasias-
sa metalliteollisuudesta, jossa työajan lyhentämisen ansiokompensatio korotti metalli- ja metallituote-
teollisuuden työntekijöiden ansiotasoindeksin nousua.

*) Ennakko

PALKANSAAJIEN ANSIOTASOINDEKSI 1985=100, PROSENTTIMUUTOKSET

Löntagarnas förtjänstnivåindex 1985=100, Procentuella förändringar

Palkansaaajaryhmä	Edellisestä neljänneksestä						Edellisestä vuodesta				
	1989		1990		1991		Vast. nelj.				
	IV	I	II	III	IV	I	1988	1989	1990	1990	1991
									IV	I	
Kaikki palkansaaajat	2.2	2.6	3.6	0.1	3.2	0.6	8.9	8.9	9.0	9.7	7.6
-alla löntagare											
Tuntipalkkaiset/työntekijät	3.2	3.0	3.5	-0.3	4.1	1.0	8.8	9.4	9.9	10.6	8.4
-timavlönade/arbetstagare											
Kuukausipalkkaiset/toimihenkilöt	1.8	2.4	3.6	0.3	2.8	0.5	9.0	8.7	8.5	9.4	7.3
-månadsavlönade/tjänstemän											
Valtio -staten	1.8	4.1	2.5	0.5	2.5	0.3	11.3	6.7	9.0	9.9	5.9
Kunnat -kommuner	3.3	2.6	4.0	-0.1	3.4	0.5	7.6	8.3	9.5	10.2	8.0
Yksityinen -privata	2.0	2.3	3.7	0.1	3.3	0.8	8.8	9.5	8.8	9.6	8.0
Voittoa tavoittelematon	1.5	3.8	2.6	0.1	2.4	0.2	11.1	7.1	8.2	9.2	5.4
-icke vinstsyftande											
Miehet	2.3	2.7	3.4	0.0	3.2	0.6	8.8	9.2	8.9	9.6	7.3
Naiset	2.1	2.4	3.9	0.2	3.2	0.5	8.7	8.7	9.0	9.9	7.8
3 Teollisuus - tillverkning	2.2	2.4	4.8	-0.3	3.6	0.7	8.2	9.0	9.5	10.8	8.9
toimihenkilöt/tjänstemän	0.8	1.9	4.9	0.2	2.2	0.6	7.5	9.3	8.1	9.4	8.0
työntekijät/arbetstagare	2.9	2.7	4.8	-0.6	4.3	0.7	8.7	8.9	10.4	11.6	9.4
51 Talonrakentaminen	2.7	3.0	2.7	0.3	3.4	1.8	8.4	10.0	9.1	9.7	8.4
- husbyggande											
työntekijät/arbetstagare	3.3	3.4	2.1	0.3	3.8	2.2	8.6	9.7	9.4	9.9	8.6
61 Tukku- ja vähittäiskauppa	2.1	2.3	2.1	0.1	4.4	0.3	9.8	9.9	8.2	9.3	7.2
-parti- och detaljhandel											
63 Majoitus ja ravitseminen	1.9	3.2	4.4	0.1	0.6	0.3	9.3	9.1	9.6	8.5	5.5
Hotell och restaurang											
71 Kuljetus - transport	2.4	2.6	3.5	0.7	2.8	0.3	9.3	10.1	9.3	10.0	7.5
72 Tietoliikenne	2.0	3.2	2.4	0.9	2.7	0.3	10.4	6.7	8.2	9.4	6.3
-telekommunikationer											
81 Rahoitus - finansiering	0.1	1.1	4.1	2.1	1.3	2.3	8.9	8.8	8.0	8.8	10.1
82 Vakuutus - försäkring	1.6	2.5	1.8	0.1	2.2	0.3	9.4	11.2	7.4	6.8	4.4
91 Julkinen hallinto	2.5	3.5	3.5	0.0	3.0	0.3	9.4	7.4	9.6	10.4	7.0
-offentlig förvaltning											
93 Koulutus ja tutkimus	2.7	2.2	2.7	0.0	2.6	0.4	10.2	7.0	7.6	7.7	5.8
-utbildning och forskning											
94 Terveyspalvelu - hälsovård	3.0	2.8	5.4	-0.1	3.7	0.5	6.7	8.7	9.4	10.6	9.7
95 Sosiaalipalvelu - socialvård	3.0	2.3	4.1	0.3	3.6	0.5	7.2	7.5	9.4	10.6	8.7

TOIMIALA - NÄRINGSREN
PALKANSAAJARYHMÄ - LÖNTAGARGRUPP
YHTEENSÄ

VUOSI JA NELJÄNNE - ÅR OCH KVARTAL

1989 I II III IV

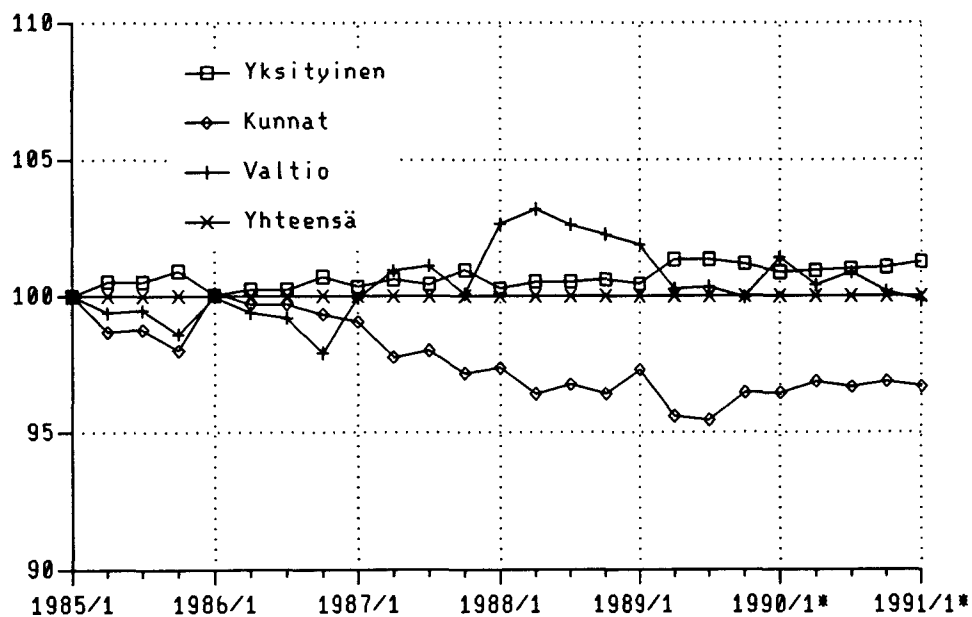
YHTEENSÄ - TOTALT	135.7	131.7	135.8	136.2	139.2
TUNTIPALKKAISET / TYÖNTEKIJÄT					
- TIMAVLÖNADE / ARBETSTAGARE	135.4	131.4	135.4	135.3	139.6
KUUKAUSIPALKKAISET / TOIMIHENKILÖT					
- MÅNADSAVLÖNADE / TJÄNSTEMÄN	135.8	131.8	135.9	136.6	139.0
VALTIOSEKTORI - STATEN	137.4	135.0	137.0	137.5	140.0
TUNTIPALKKAISET - TIMAVLÖNADE	134.4	133.1	134.8	133.4	136.5
KUUKAUSIPALKKAISET - MÅNADSAVLÖNADE	137.6	135.2	137.2	137.9	140.3
KUNTASEKTORI - KOMMUNER	132.0	129.6	131.3	131.5	135.8
TUNTIPALKKAISET - TIMAVLÖNADE	134.9	134.8	134.1	133.1	137.7
KUUKAUSIPALKKAISET - MÅNADSAVLÖNADE	131.8	129.1	131.0	131.4	135.6
YKSITYINEN SEKTORI - PRIVATA	136.4	131.6	136.9	137.3	140.1
TUNTIPALKKAISET / TYÖNTEKIJÄT					
- TIMAVLÖNADE / ARBETSTAGARE	135.5	131.2	135.5	135.5	139.8
KUUKAUSIPALKKAISET / TOIMIHENKILÖT					
- MÅNADSAVLÖNADE / TJÄNSTEMÄN	137.2	131.9	137.9	138.6	140.3
VOITTOA TAVOITTELEMATON SEKTORI					
ICKE VINSTSYFTANDE	137.0	134.8	137.0	137.1	139.2

1	MAA- JA METSÄTALOUS					
	JORDBRUK OCH SKOGBRUK	135.2	129.3	136.0	136.1	139.2
	TYÖNTEKIJÄT - ARBETSTAGARE	135.3	128.9	136.2	136.3	139.7
	TOIMIHENKILÖT - TJÄNSTEMÄN	134.7	131.1	135.1	135.6	137.2
11	MAATALOUS - JORDBRUK	138.5	137.4	137.3	135.5	143.5
	TYÖNTEKIJÄT - ARBETSTAGARE	138.7	137.8	137.4	135.3	144.2
	TOIMIHENKILÖT - TJÄNSTEMÄN	137.0	135.0	136.7	136.9	139.3
12	METSÄTALOUS - SKOGSBRUK	133.2	124.5	135.2	136.5	136.6
	TYÖNTEKIJÄT - ARBETSTAGARE	132.9	122.7	135.4	136.9	136.6
	TOIMIHENKILÖT - TJÄNSTEMÄN	134.0	129.9	134.6	135.2	136.6
2	KAIVOSTOIMINTA - GRUVOR	133.7	130.9	133.1	133.6	137.0
	TYÖNTEKIJÄT - ARBETSTAGARE	134.0	132.4	132.5	133.2	137.9
	TOIMIHENKILÖT - TJÄNSTEMÄN	133.1	128.3	134.2	134.3	135.4
3	TEOLLISUUS - TILLVERKNING	133.8	129.4	134.3	134.3	137.2
	TYÖNTEKIJÄT - ARBETSTAGARE	134.1	129.8	134.3	134.2	138.1
	TOIMIHENKILÖT - TJÄNSTEMÄN	133.2	128.6	134.3	134.5	135.5
4	ENERGIA- JA VESIHUOLTO					
	ENERGI- OCH VATTENFÖRSÖRJNING	137.0	132.4	137.6	137.0	141.0
	TYÖNTEKIJÄT - ARBETSTAGARE	136.9	132.9	137.4	135.9	141.5
	TOIMIHENKILÖT - TJÄNSTEMÄN	137.0	131.9	137.7	138.1	140.5
5	RAKENTAMINEN - BYGGVERKSAMHET	136.8	133.3	136.4	136.9	140.5
	TYÖNTEKIJÄT - ARBETSTAGARE	136.5	133.8	135.6	136.0	140.6
	TOIMIHENKILÖT - TJÄNSTEMÄN	137.4	132.2	138.2	138.8	140.4
51	TALONRAKENTAMINEN - HUSBYGGANDE	137.0	133.3	136.8	137.2	140.9
	TYÖNTEKIJÄT - ARBETSTAGARE	136.9	133.8	136.1	136.5	141.1
	TOIMIHENKILÖT - TJÄNSTEMÄN	137.6	131.7	139.1	139.2	140.4

	1989	I	II	III	IV
52 MAA- JA VESIRAKENTAMINEN	135.8	133.0	135.2	135.9	139.2
TYÖNTEKIJÄT - ARBETSTAGARE	134.1	133.4	132.8	132.7	137.7
TOIMIHENKILÖT - TJÄNSTEMÄN	137.1	132.8	137.0	138.3	140.4
6 KAUPPA, RAVITSEMINEN JA MAJOITUS					
HANDEL, HOTELL OCH RESTAURANG	140.2	134.2	141.1	141.4	144.3
TUNTIPALKKAISET - TIMAVLÖNADE	135.1	131.0	134.1	135.0	140.2
KUUKAUSIPALKKAISET - MÄNADSAVLÖNADE	140.5	134.3	141.4	141.7	144.5
61 TUKKU- JA VÄHITTÄISKAUPPA					
PARTI- OCH DETALJHANDEL	140.4	134.2	141.4	141.5	144.4
62 MOOTTORIAJONEUVOJEN KAUPPA JA HUOLTO					
MOTORFORDONSHANDEL OCH SERVICE	140.1	133.8	140.5	141.7	144.5
TUNTIPALKKAISET - TIMAVLÖNADE	135.1	131.0	134.1	135.0	140.2
KUUKAUSIPALKKAISET - MÄNADSAVLÖNADE	142.4	135.1	143.4	144.8	146.4
63 MAJOITUS JA RAVITSEMINEN					
HOTELL OCH RESTAURANG	139.6	134.3	140.2	140.6	143.2
7 LIIKENNE - TRAFIK	137.6	133.9	137.7	137.9	141.0
TUNTIPALKKAISET - TIMAVLÖNADE	139.8	134.9	140.1	139.7	144.6
KUUKAUSIPALKKAISET - MÄNADSAVLÖNADE	136.4	133.3	136.4	136.9	139.0
71 KULJETUS - TRANSPORT	138.4	134.1	138.7	138.8	142.2
TUNTIPALKKAISET - TIMAVLÖNADE	140.1	135.0	140.3	140.2	144.9
KUUKAUSIPALKKAISET - MÄNADSAVLÖNADE	137.0	133.3	137.3	137.6	139.7
72 TIETOLIIKENNE					
TELEKOMMUNIKATIONER	135.5	133.2	135.1	135.4	138.1
TUNTIPALKKAISET - TIMAVLÖNADE	135.3	133.4	136.4	132.1	139.3
KUUKAUSIPALKKAISET - MÄNADSAVLÖNADE	135.5	133.2	135.0	135.7	138.0
8 RAHOITUS, VAKUUTUS YM. PALVELUT					
BANK-, FÖRSÄKRINGSTJÄNSTER M.M	136.3	131.7	136.0	138.1	139.5
TUNTIPALKKAISET - TIMAVLÖNADE	136.9	134.3	135.7	135.5	142.0
KUUKAUSIPALKKAISET - MÄNADSAVLÖNADE	136.2	131.4	136.0	138.3	139.2
81 RAHOITUS - FINANSIERING	136.5	131.9	135.2	139.4	139.6
82 VAKUUTUS - FÖRSÄKRING	139.2	133.8	139.3	140.7	143.0
83 KIINTEISTÖ- JA YRITYSPALVELUT					
FASTIGHETS- OCH FÖRETAGSTJÄNSTER	135.5	131.1	135.6	136.8	138.6
TUNTIPALKKAISET - TIMAVLÖNADE	136.9	134.3	135.7	135.5	142.0
KUUKAUSIPALKKAISET - MÄNADSAVLÖNADE	135.3	130.5	135.6	137.0	138.0
9 YHTEISKUNNALLISET PALVELUT					
SAMHÄLLSTJÄNSTER	133.8	131.4	133.2	133.6	137.1
TUNTIPALKKAISET - TIMAVLÖNADE	137.4	137.0	136.2	136.6	139.7
KUUKAUSIPALKKAISET - MÄNADSAVLÖNADE	133.8	131.4	133.2	133.6	137.0
91 JULKINEN HALLINTO					
OFFENTLIG FÖRVALTNING	134.4	132.0	133.7	134.2	137.5
TUNTIPALKKAISET - TIMAVLÖNADE	135.2	133.5	133.6	135.4	138.3
KUUKAUSIPALKKAISET - MÄNADSAVLÖNADE	134.3	131.9	133.7	134.2	137.5
92 MAANPUOLUSTUS - FÖRSVAR	137.0	134.8	136.7	137.1	139.5

	1989	I	II	III	IV
93 KOULUTUS JA TUTKIMUS					
UTBILDNING OCH FORSKNING	136.7	134.2	135.9	136.4	140.1
TUNTIPALKKAISET - TIMAVLÖNADE	118.8	121.9	117.7	116.6	119.1
KUUKAUSIPALKKAISET - MÄNADSAVLÖNADE	136.7	134.2	136.0	136.5	140.2
94 TERVEYSPALVELU - HÄLSOVÄRD	130.5	127.7	129.8	130.2	134.1
TUNTIPALKKAISET - TIMAVLÖNADE	134.7	135.3	133.9	130.8	138.9
KUUKAUSIPALKKAISET - MÄNADSAVLÖNADE	130.4	127.7	129.8	130.2	134.1
95 SOSIAALIPALVELU - SOCIALVÄRD	129.9	127.5	129.2	129.5	133.4
TUNTIPALKKAISET - TIMAVLÖNADE	138.0	136.2	137.6	138.0	140.1
KUUKAUSIPALKKAISET - MÄNADSAVLÖNADE	129.9	127.5	129.2	129.5	133.4
96 VIRKISTYS- JA KULTTUURIPALVELU					
REKREATION OCH KULTUR	136.8	135.1	136.6	136.8	138.8
TUNTIPALKKAISET - TIMAVLÖNADE	144.8	145.1	144.0	143.6	146.6
KUUKAUSIPALKKAISET - MÄNADSAVLÖNADE	136.5	134.7	136.3	136.5	138.5

SUhteellinen ansiokehitys
Kaikki palkansaajat = 100
(I/1985=100)

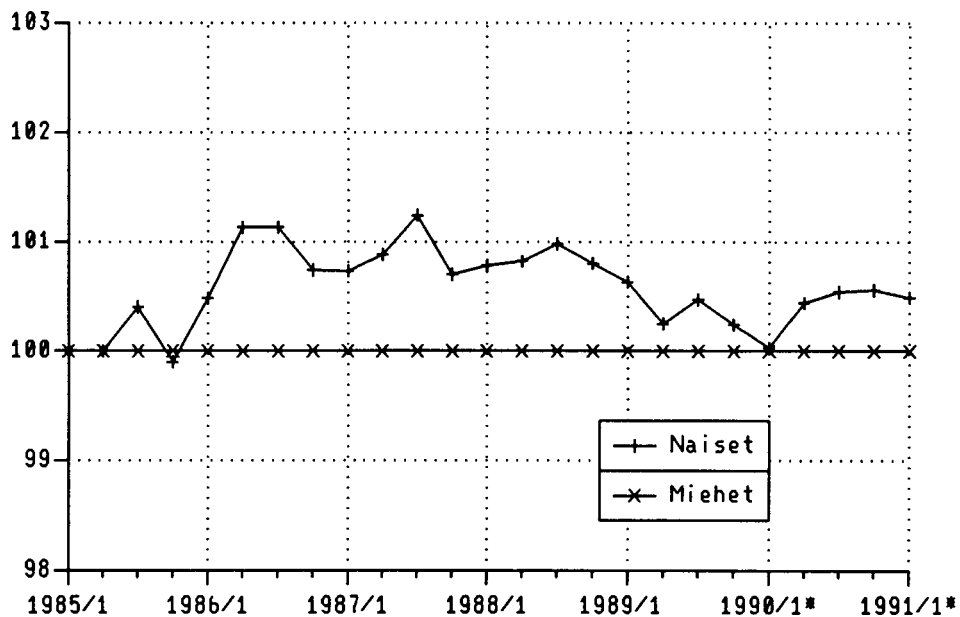


TOIMIALA - NÄRINGSREN PALKANSAAJARYHMÄ - LÖNTAGARGRUPP YHTEENSÄ	VUOSI JA NELJÄNNE - ÅR OCH KVARTAL					1991 *
	1990 *	I	II	III	IV	I
YHTEENSÄ - TOTALT	147.9	142.8	147.9	148.0	152.7	153.7
TUNTIPALKKAISET / TYÖNTEKIJÄT						
- TIMAVLÖNADE / ARBETSTAGARE	148.8	143.8	148.7	148.3	154.4	155.9
KUUKAUSIPALKKAISET / TOIMIHENKILÖT						
- MÅNADSAVLÖNADE / TJÄNSTEMÄN	147.4	142.4	147.5	147.9	152.0	152.8
VALTIOSEKTORI - STATEN	149.8	145.7	149.4	150.1	153.9	154.3
TUNTIPALKKAISET - TIMAVLÖNADE	145.7	142.5	144.7	145.4	150.1	151.4
KUUKAUSIPALKKAISET - MÅNADSAVLÖNADE	150.1	146.0	149.8	150.5	154.2	154.5
KUNTASEKTORI - KOMMUNER	144.6	139.3	144.9	144.7	149.6	150.3
TUNTIPALKKAISET - TIMAVLÖNADE	148.8	147.9	148.5	148.0	150.9	151.8
KUUKAUSIPALKKAISET - MÅNADSAVLÖNADE	144.2	138.5	144.6	144.4	149.5	150.2
YKSITYINEN SEKTORI - PRIVATA	148.5	143.3	148.5	148.6	153.5	154.7
TUNTIPALKKAISET / TYÖNTEKIJÄT						
- TIMAVLÖNADE / ARBETSTAGARE	148.9	143.6	148.9	148.4	154.7	156.3
KUUKAUSIPALKKAISET / TOIMIHENKILÖT						
- MÅNADSAVLÖNADE / TJÄNSTEMÄN	148.2	143.0	148.2	148.8	152.6	153.5
VOITTOA TAVOITTELEMATON SEKTORI ICKE VINSTSYFTANDE	148.3	144.5	148.3	148.4	152.0	152.3
1 MAA- JA METSÄTALOUS						
JORDBRUK OCH SKOGBRUK	146.8	144.3	145.5	146.5	150.8	153.2
TYÖNTEKIJÄT - ARBETSTAGARE	146.2	144.9	144.4	145.5	150.1	153.0
TOIMIHENKILÖT - TJÄNSTEMÄN	149.0	142.3	149.8	150.2	153.5	154.1
11 MAATALOUS - JORDBRUK	147.9	146.6	144.7	145.5	154.6	155.5
TYÖNTEKIJÄT - ARBETSTAGARE	147.7	146.8	144.1	145.0	154.9	155.8
TOIMIHENKILÖT - TJÄNSTEMÄN	148.9	144.8	148.8	149.1	152.9	153.2
12 METSÄTALOUS - SKOGBRUK	146.1	143.0	146.0	147.0	148.5	151.8
TYÖNTEKIJÄT - ARBETSTAGARE	145.2	143.5	144.6	145.9	146.8	151.0
TOIMIHENKILÖT - TJÄNSTEMÄN	149.0	141.5	150.1	150.5	153.7	154.4
2 KAIVOSTOIMINTA - GRUVOR	138.3	140.1	137.5	135.3	140.5	141.4
TYÖNTEKIJÄT - ARBETSTAGARE	135.1	141.2	133.3	129.8	136.2	137.2
TOIMIHENKILÖT - TJÄNSTEMÄN	144.0	138.0	144.8	145.1	147.9	148.8
3 TEOLLISUUS - TILLVERKNING	146.6	140.5	147.2	146.7	151.9	152.9
TYÖNTEKIJÄT - ARBETSTAGARE	148.0	141.8	148.6	147.7	154.1	155.1
TOIMIHENKILÖT - TJÄNSTEMÄN	144.1	138.1	144.8	145.1	148.3	149.1
4 ENERGIA- JA VESIHUOLTO						
ENERGI- OCH VATTENFÖRSÖRJNING	150.4	145.0	150.8	150.3	155.4	156.3
TYÖNTEKIJÄT - ARBETSTAGARE	150.3	146.4	150.4	149.1	155.2	156.1
TOIMIHENKILÖT - TJÄNSTEMÄN	150.4	143.6	151.1	151.5	155.6	156.4
5 RAKENTAMINEN - BYGGVERKSAMHET	149.2	145.0	148.7	149.0	153.9	156.3
TYÖNTEKIJÄT - ARBETSTAGARE	149.4	145.8	148.4	148.9	154.5	157.6
TOIMIHENKILÖT - TJÄNSTEMÄN	148.6	143.3	149.2	149.3	152.5	153.3
51 TALONRAKENTAMINEN - HUSBYGGANDE	149.6	145.1	149.1	149.5	154.5	157.3
TYÖNTEKIJÄT - ARBETSTAGARE	149.8	145.8	149.0	149.4	155.1	158.4
TOIMIHENKILÖT - TJÄNSTEMÄN	148.7	142.8	149.5	149.8	152.7	153.6

		1990 *	I	II	III	IV	1991 *
			I	II	III	IV	I
52	MAA- JA VESIRAKENTAMINEN	147.8	144.7	147.3	147.4	151.9	152.8
	TYÖNTEKIJÄT - ARBETSTAGARE	147.1	145.8	145.4	145.9	151.4	152.6
	TOIMIHENKILÖT - TJÄNSTEMÄN	148.4	143.9	148.7	148.6	152.3	152.9
6	KAUPPA, RAVITSEMINEN JA MAJOITUS						
	HANDEL, HOTELL OCH RESTAURANG	151.9	147.7	151.4	151.5	157.0	157.5
	TUNTIPALKKAISET - TIMAVLÖNADE	148.8	145.3	149.6	147.0	153.4	154.2
	KUUKAUSIPALKKAISET - MÅNADSAVLÖNADE	152.1	147.8	151.5	151.7	157.2	157.7
61	TUKKU- JA VÄHITTÄISKAUPPA						
	PARTI- OCH DETALJHANDEL	152.0	147.8	151.0	151.2	157.9	158.4
62	MOOTTORIAJONEUVOJEN KAUPPA JA HUOLTO						
	MOTORFORDONSHANDEL OCH SERVICE	150.6	147.2	150.6	149.9	154.6	155.2
	TUNTIPALKKAISET - TIMAVLÖNADE	148.8	145.3	149.6	147.0	153.4	154.2
	KUUKAUSIPALKKAISET - MÅNADSAVLÖNADE	151.4	148.0	151.1	151.2	155.2	155.7
63	MAJOITUS JA RAVITSEMINEN						
	HOTELL OCH RESTAURANG	153.0	147.8	154.3	154.4	155.4	155.9
7	LIIKENNE - TRAFIK	150.0	144.9	149.5	150.7	154.9	155.3
	TUNTIPALKKAISET - TIMAVLÖNADE	153.5	147.8	152.8	154.1	159.5	159.8
	KUUKAUSIPALKKAISET - MÅNADSAVLÖNADE	148.0	143.3	147.7	148.8	152.3	152.8
71	KULJETUS - TRANSPORT	151.3	145.8	150.9	152.0	156.4	156.8
	TUNTIPALKKAISET - TIMAVLÖNADE	153.8	147.9	152.8	154.6	159.8	160.0
	KUUKAUSIPALKKAISET - MÅNADSAVLÖNADE	149.1	144.1	149.3	149.8	153.4	154.0
72	TIETOLIIKENNE						
	TELEKOMMUNIKATIONER	146.6	142.5	145.8	147.1	151.1	151.5
	TUNTIPALKKAISET - TIMAVLÖNADE	150.5	147.1	151.6	147.2	155.9	156.5
	KUUKAUSIPALKKAISET - MÅNADSAVLÖNADE	146.3	142.0	145.3	147.1	150.6	151.0
8	RAHOITUS, VAKUUTUS YM. PALVELUT						
	BANK-, FÖRSÄKRINGSTJÄNSTER M.M	147.5	142.0	147.6	148.6	151.6	153.1
	TUNTIPALKKAISET - TIMAVLÖNADE	151.0	145.2	153.1	148.1	157.5	158.3
	KUUKAUSIPALKKAISET - MÅNADSAVLÖNADE	147.1	141.6	147.1	148.7	151.1	152.7
81	RAHOITUS - FINANSIERING	147.4	141.1	146.9	149.9	151.8	155.3
82	VAKUUTUS - FÖRSÄKRING	149.5	146.6	149.2	149.4	152.7	153.1
83	KIINTEISTÖ- JA YRITYSPALVELUT						
	FASTIGHETS- OCH FÖRETAGSTJÄNSTER	147.0	141.4	147.6	147.8	151.2	152.0
	TUNTIPALKKAISET - TIMAVLÖNADE	151.0	145.2	153.1	148.1	157.5	158.3
	KUUKAUSIPALKKAISET - MÅNADSAVLÖNADE	146.3	140.7	146.7	147.8	150.1	150.8
9	YHTEISKUNNALLISET PALVELUT						
	SAMHÄLLSTJÄNSTER	146.0	140.9	146.1	146.2	150.6	151.2
	TUNTIPALKKAISET - TIMAVLÖNADE	150.2	146.2	149.4	151.6	153.5	154.4
	KUUKAUSIPALKKAISET - MÅNADSAVLÖNADE	145.9	140.8	146.1	146.1	150.6	151.2
91	JULKINEN HALLINTO						
	OFFENTLIG FÖRVALTNING	147.2	142.4	147.3	147.4	151.8	152.3
	TUNTIPALKKAISET - TIMAVLÖNADE	148.7	143.5	148.7	150.3	152.3	153.1
	KUUKAUSIPALKKAISET - MÅNADSAVLÖNADE	147.2	142.4	147.3	147.3	151.8	152.3
92	MAANPUOLUSTUS - FÖRSVAR	150.0	145.7	149.8	150.4	154.1	154.4

YHTEENSÄ	1990 *	I	II	III	IV	1991 *
						I
93 KOULUTUS JA TUTKIMUS						
UTBILDNING OCH FORSKNING	147.1	143.2	147.2	147.1	150.9	151.5
TUNTIPALKKAISET - TIMAVLÖNADE	129.7	125.7	124.6	137.7	130.7	131.5
KUUKAUSIPALKKAISET - MÅNADSAVLÖNADE	147.2	143.3	147.3	147.1	151.0	151.6
94 TERVEYSPALVELU - HÄLSOVÅRD	144.8	137.9	145.4	145.3	150.6	151.3
TUNTIPALKKAISET - TIMAVLÖNADE	147.5	147.6	140.2	149.7	152.4	153.3
KUUKAUSIPALKKAISET - MÅNADSAVLÖNADE	144.8	137.9	145.4	145.2	150.6	151.3
95 SOSIAALIPALVELU - SOCIALVÅRD	142.1	136.5	142.1	142.4	147.6	148.3
TUNTIPALKKAISET - TIMAVLÖNADE	147.4	141.8	144.9	149.1	153.7	154.6
KUUKAUSIPALKKAISET - MÅNADSAVLÖNADE	142.1	136.4	142.1	142.4	147.6	148.3
96 VIRKISTYS- JA KULTTUURIPALVELU						
REKREATION OCH KULTUR	146.6	142.5	146.5	146.7	150.6	151.0
TUNTIPALKKAISET - TIMAVLÖNADE	157.8	154.8	158.4	157.1	160.8	161.8
KUUKAUSIPALKKAISET - MÅNADSAVLÖNADE	146.2	142.1	146.1	146.3	150.3	150.6

SUhteellinen ansiokehitys vuosina 1985 - 1990*
Miehet = 100



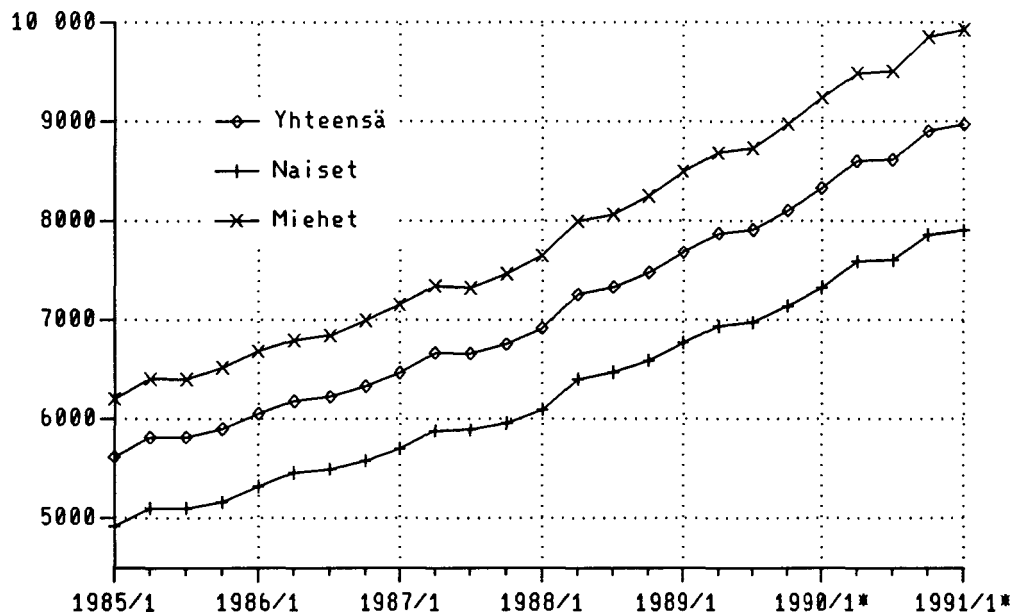
PALKANSAAJIEN ANSIOTASOINDEKSI 1985=100 LÖNTAGARNAS FÖRTJÄNSTNIVÅINDEX

PALKANSAAJARYHMITTÄISIÄ INDEKSEJÄ LÖNTAGARNASGRUPP INDEXAR YHTEENSÄ	VUOSI JA NELJÄNNESEN - ÅR OCH KVARTAL				
	1989	I	II	III	IV
<u>KAIKKI PALKANSAAJAT - ALLA LÖNTAGARE</u>	135.7	131.7	135.8	136.2	139.2
MIEHET - MÄN	135.6	131.4	135.8	136.1	139.2
NAISET - KVINNOR	136.0	132.1	136.0	136.6	139.4
<u>KUUKAUSIPALKKAISET / TOIMIHENKILÖT</u>					
MÄNADSAVLÖNADE / TJÄNSTEMÄN	135.8	131.8	135.9	136.6	139.0
MIEHET - MÄN	135.7	131.4	136.1	136.6	138.8
NAISET - KVINNOR	136.4	132.5	136.3	137.0	139.8
<u>TUNTIPALKKAISET / TYÖNTEKIJÄT</u>					
TIMAVLÖNADE / ARBETSTAGARE	135.4	131.4	135.4	135.3	139.6
MIEHET - MÄN	135.5	131.4	135.4	135.3	139.7
NAISET - KVINNOR	133.9	130.1	134.1	133.8	137.6
<u>YKSITYINEN SEKTORI - PRIVATA</u>	136.4	131.6	136.9	137.3	140.1
MIEHET - MÄN	135.9	131.0	136.3	136.6	139.7
NAISET - KVINNOR	137.5	132.6	137.9	138.6	140.8
<u>KUUKAUSIPALKKAISET / TOIMIHENKILÖT</u>					
MÄNADSAVLÖNADE / TJÄNSTEMÄN	137.2	131.9	137.9	138.6	140.3
MIEHET - MÄN	136.3	130.7	137.2	137.8	139.4
NAISET - KVINNOR	138.8	133.6	139.3	140.3	142.0
<u>TUNTIPALKKAISET / TYÖNTEKIJÄT</u>					
TIMAVLÖNADE / ARBETSTAGARE	135.5	131.2	135.5	135.5	139.8
MIEHET - MÄN	135.5	131.2	135.5	135.4	139.9
NAISET - KVINNOR	133.7	129.8	134.0	133.7	137.5
<u>TEOLLISUUS - TILLVERKNING (STK - AFC)</u>					
TEOLLISUUDEN TOIMIHENKILÖT - INDUSTRI TJÄNSTEMÄN	133.1	128.3	134.2	134.3	135.4
YLEMMÄT TOIMIHENKILÖT - HÖGRE TJÄNSTEMÄN	129.3	124.8	130.4	130.5	131.6
TEKNISET TOIMIHENKILÖT - TEKNISK PERSONAL	129.6	125.7	130.5	130.6	131.7
KONTTORITOIMIHENKILÖT - KONTORSPERSONAL	132.4	128.3	133.3	133.4	134.5
TEOLLISUUDEN TYÖNTEKIJÄT - INDUSTRIARBETARE	134.1	129.7	134.3	134.1	138.1
31 ELINTARVIKETEOLLISUUS - LIVSMEDELSINDUSTRI	132.7	127.6	132.7	132.2	138.5
32 TEKTIILITEOLLISUUS - TEXTILINDUSTRI	128.2	125.6	128.6	128.4	130.2
331 PUUTAVARATEOLLISUUS - TRÄVARUINDUSTRI	135.4	129.9	136.2	136.2	139.4
332 PUUSEPÄNTEHTAAT - SNICKERIFABRIKER	133.2	127.4	134.6	134.1	136.8
341 PAPERITEOLLISUUS - PAPPERINDUSTRI	127.9	125.8	130.6	126.1	129.3
342 GRAAFINEN TEOLLISUUS - GRAFISK INDUSTRI	127.9	124.9	127.7	128.8	130.4
35 KEMIANTEOLLISUUS - KEMISK INDUSTRI	134.8	129.9	134.2	134.8	140.5
36 SAVI-, LASI- JA KIVITEOLLISUUS LER-, GLAS- OCH STENINDUSTRI	134.9	130.1	134.3	135.1	140.0
37 METALLITEOLLISUUS - METALLINDUSTRI	133.1	129.2	133.0	132.8	137.6
38 METALLITUOTETEOLLISUUS - METALLVARUINDUS	136.2	131.3	135.7	136.5	141.3
39 MUU VALMISTUS - ÖVRIG TILLVERKNING	135.8	130.9	135.9	135.8	140.7
<u>RAKENTAMINEN - BYGGVERKSAMHET (STK - AFC)</u>					
TOIMIHENKILÖT - TJÄNSTEMÄN	137.6	131.7	139.1	139.3	140.4
TALONRAKENTAMISEN TYÖNTEKIJÄT - ARBETARE INOM HUSBYGGANDE	137.1	134.0	136.3	136.8	141.3
MAA- JA VESIRAKENTAMISEN TYÖNTEKIJÄT - ARBETARE INOM ANLÄGGNINGSVERKSAMHET	134.1	128.5	131.3	135.3	141.3
<u>TUKKU- JA VÄHITTÄISKAUPPA</u>					
- PARTI- OCH DETALJHANDEL (LTK - AAC)	141.9	135.5	142.9	143.0	146.1
<u>KAUPAN KONTTORITOIMIHENKILÖT</u>					
KONTORSPERSONAL VID HANDELSFÖRETAG	144.7	137.2	145.9	146.0	149.7
JOHTO- JA ESIMIESTASO - LEDNING OCH FÖRMANSNIVÅ	137.1	130.5	138.0	138.2	141.7
SUORITTAVA TASO - PRESTERANDE NIVÅ	144.1	137.0	145.2	145.3	149.0

	1989	I	II	III	IV
KAUPAN MUU HENKILÖSTÖ					
- ANNAN PERSONAL VID HANDELSFÖRETAG	139.5	134.2	140.4	140.5	143.0
MYYYJÄT - BUTIKSFÖRSÄLJARE	140.7	134.7	141.8	141.9	144.3
VARASTOHENKILÖSTÖ - LAGERPERSONAL	139.0	132.5	140.3	140.4	142.8
PANKKITOIMIHENKILÖT - BANKTJÄNSTEMÄN (LTK - AA)	135.0	130.6	133.7	137.7	137.9
JOHTO- JA ESIMIESTASO					
- LEDNING OCH FÖRMANSNIVÅ	134.3	130.2	133.1	136.9	137.0
SUORITTAVA TASO - PRESTERANDE NIVÅ	135.2	130.7	134.0	138.1	138.2
VAKUUTUSTOIMIHENKILÖT (LTK - AAC)					
- FUNKTIONÄRER INOM FÖRSÄKRINGSBRANSCHEN	137.5	132.4	137.1	139.0	141.6
MAJOITUS- JA RAVITSEMISLIIKK.PALKANSAAJAT (LTK)					
- LÖNTAGARE INOM HOTELL- OCH RESTAURANGRÖRELSE	139.8	135.8	140.6	140.7	142.2
<u>VALTIOSEKTORI - STATEN</u>	137.4	135.0	137.0	137.5	140.0
MIEHET - MÄN	136.9	134.6	136.6	137.0	139.5
NAISET - KVINNOR	138.3	135.8	137.7	138.6	140.9
KUUKAUSIPALKKAISET - MÄNADSAVLÖNADE	137.6	135.2	137.2	137.9	140.3
MIEHET - MÄN	137.2	134.8	136.8	137.5	139.8
NAISET - KVINNOR	138.3	135.9	137.7	138.7	141.1
VIRKASUHTEISET - TJÄNSTEMÄN	135.7	134.5	135.7	135.0	137.5
TYÖSUHTEISET - I ARBETSAVTALSFÖRHÄLLANDE	140.2	136.4	140.4	141.1	143.0
TUNTIPALKKAISET - TIMAVLÖNADE	134.4	133.1	134.8	133.4	136.5
MIEHET - MÄN	134.4	132.4	134.5	133.6	137.2
NAISET - KVINNOR	135.3	133.8	136.5	135.3	135.8
KUUKAUSIPALKKAISET - MÄNADSAVLÖNADE					
JULKINEN HALLINTO - OFFENTLIG FÖRVALTNING	138.3	136.2	137.8	138.3	140.8
HALLINTOTEHTÄVÄT - ADMINSTRATIVT ARBETE	139.2	136.5	138.6	139.6	142.1
JÄRJESTYS JA TURVALLISUUSTEHTÄVÄT					
ORDNINGS- OCH SÄKERHETSARBETE	137.1	135.7	136.7	136.7	139.2
KOULUTUS JA TUTKIMUS - UTBILDNING OCH FORSKNIN	136.7	134.0	136.3	137.2	139.5
OPETUSTEHTÄVÄT - PEDAGOGISKT ARBETE	135.3	133.4	135.1	135.1	137.5
MUUT TEHTÄVÄT - ANDRA UPPGIFTER	141.5	138.1	140.6	142.5	144.8
TUTKIMUS - FORSKNING	137.0	133.7	136.9	137.6	139.8
VALTIOSEKTORI - STATEN	137.4	135.0	137.0	137.5	140.0
YRITTÄJÄTOIMINTA - NÄRINGSLIVET	137.0	134.7	136.6	137.0	139.5
JULKINEN TOIMINTA - OFFENTLIG VERKSAMHET	137.5	135.1	137.0	137.7	140.1
<u>KUNTASEKTORI - KOMMUNER</u>	132.0	129.6	131.3	131.5	135.8
MIEHET - MÄN	132.4	130.3	131.7	131.8	136.0
NAISET - KVINNOR	132.4	129.7	131.6	132.0	136.3
KUUKAUSIPALKKAISET - MÄNADSAVLÖNADE	131.8	129.1	131.0	131.4	135.6
MIEHET - MÄN	131.8	129.2	130.9	131.3	135.6
NAISET - KVINNOR	132.3	129.6	131.6	132.0	136.2
VIRKASUHTEISET - TJÄNSTEMÄN	132.3	129.7	131.5	131.9	136.2
TYÖSUHTEISET - I ARBETSAVTALSFÖRHÄLLANDE	131.1	128.4	130.3	130.7	134.9
TUNTIPALKKAISET - TIMAVLÖNADE	134.9	134.8	134.1	133.1	137.7
MIEHET - MÄN	135.2	134.6	134.9	133.7	137.7
NAISET - KVINNOR	138.0	138.5	135.8	135.8	141.8
KUUKAUSIPALKKAISET - MÄNADSAVLÖNADE					
JULKINEN HALLINTO - OFFENTLIG FÖRVALTNING	129.6	126.9	128.8	129.2	133.5
HALLINTOTEHTÄVÄT - ADMINSTRATIVT ARBETE	129.2	126.6	128.4	128.8	133.1
JÄRJESTYS- JA TURVALLISUUSTEHTÄVÄT					
ORDNINGS- OCH SÄKERHETSARBETE	131.6	128.4	130.9	131.4	135.8
KOULUTUS JA TUTKIMUS - UTBILDNING OCH FORSKNIN	136.8	134.4	135.9	136.2	140.6
OPETUSTEHTÄVÄT - PEDAGOGISKT ARBETE	138.1	135.8	137.1	137.4	141.9
MUUT TEHTÄVÄT - ANDRA UPPGIFTER	126.0	123.3	125.3	125.7	129.7

	1989	I	II	III	IV
TERVEYSPALVELU - HÄLSOVÅRD	130.2	127.4	129.5	129.9	134.1
TERVEYDENHOITOTEHTÄVÄT - HÄLSOVÅRDSARBETE	129.6	126.8	128.9	129.3	133.5
MUUT TEHTÄVÄT - ANDRA UPPGIFTER	131.4	128.5	130.6	131.0	135.3
SOSIAALIPALVELU - SOCIALVÅRD	128.8	126.4	128.0	128.4	132.5
SOSIAALIALAN TEHTÄVÄT - SOCIALT ARBETE	128.0	125.9	127.2	127.4	131.5
MUUT TEHTÄVÄT - ANDRA UPPGIFTER	130.1	127.3	129.4	129.8	133.9
KUNTASEKTORI - KOMMUNER	132.0	129.6	131.3	131.5	135.8
YRITTÄJÄTOIMINTA - NÄRINGSLIVET	133.8	132.0	133.2	132.8	137.2
JULKINEN TOIMINTA - OFFENTLIG VERKSAMHET	131.8	129.3	131.0	131.3	135.6
<u>VOITTOA TAVOITTELEM. - ICKE VINSTSYFTANDE</u>	137.0	134.8	137.0	137.1	139.2
MIEHET - MÄN	136.4	133.8	136.5	136.6	138.7
NAISET - KVINNOR	138.9	135.8	139.1	139.3	141.4

PALKANSAAJIEN SÄÄNNÖLLISEN TYÖAJAN KESKIANSIOT
VUOSINA 1985/1-1991/1*

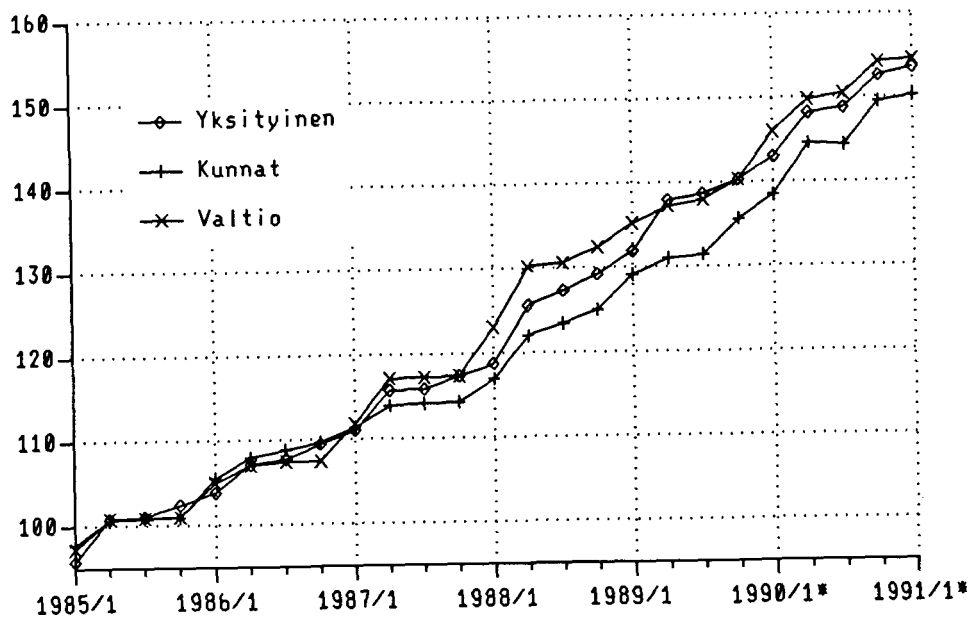


PALKANSAAJARYHMITTÄISIÄ INDEKSEJÄ LÖNTAGARNASGRUPP INDEXAR YHTEENSÄ	VUOSI JA NELJÄNNEKSI - ÅR OCH KVARTAL					1991 *
	1990 *	I	II	III	IV	
<u>KAIKKI PALKANSAAJAT - ALLA LÖNTAGARE</u>	147.9	142.8	147.9	148.0	152.7	153.7
MIEHET - MÄN	147.7	142.9	147.8	147.8	152.5	153.3
NAISET - KVINNOR	148.2	142.8	148.3	148.5	153.2	153.9
<u>KUUKAUSIPALKKAISET / TOIMIHENKILÖT</u>						
<u>MÄNADSAVLÖNADE / TJÄNSTEMÄN</u>	147.4	142.4	147.5	147.9	152.0	152.8
MIEHET - MÄN	147.1	142.2	147.2	147.6	151.6	151.8
NAISET - KVINNOR	148.4	143.1	148.4	148.9	153.2	153.8
<u>TUNTIPALKKAISET / TYÖNTEKIJÄT</u>						
<u>TIMAVLÖNADE / ARBETSTAGARE</u>	148.8	143.8	148.7	148.3	154.4	155.9
MIEHET - MÄN	148.6	143.8	148.5	148.0	153.8	155.4
NAISET - KVINNOR	147.1	140.8	147.5	146.6	153.5	154.7
<u>YKSITYINEN SEKTORI - PRIVATA</u>	148.5	143.3	148.5	148.6	153.5	154.7
MIEHET - MÄN	147.9	142.9	147.9	147.9	152.9	154.1
NAISET - KVINNOR	149.3	143.8	149.4	149.6	154.4	155.4
<u>KUUKAUSIPALKKAISET / TOIMIHENKILÖT</u>						
<u>MÄNADSAVLÖNADE / TJÄNSTEMÄN</u>	148.2	143.0	148.2	148.8	152.6	153.5
MIEHET - MÄN	147.1	142.0	147.2	147.7	151.5	152.3
NAISET - KVINNOR	150.1	144.9	150.0	150.7	154.7	155.7
<u>TUNTIPALKKAISET / TYÖNTEKIJÄT</u>						
<u>TIMAVLÖNADE / ARBETSTAGARE</u>	148.9	143.6	148.9	148.4	154.7	156.3
MIEHET - MÄN	148.6	143.7	148.6	148.1	154.1	155.8
NAISET - KVINNOR	147.0	140.5	147.5	146.5	153.5	154.7
<u>TEOLLISUUS - TILLVERKNING (STK - AFC)</u>						
<u>TEOLLISUUDEN TOIMIHENKILÖT - INDUSTRI TJÄNSTEMÄN</u>	144.0	138.0	144.8	145.1	147.9	148.8
YLEMMÄT TOIMIHENKILÖT - HÖGRE TJÄNSTEMÄN	138.9	133.7	139.6	139.8	142.5	
TEKNISET TOIMIHENKILÖT - TEKNISK PERSONAL	138.9	133.8	139.6	139.8	142.5	
KONTTORITOIMIHENKILÖT - KONTORSPERSONAL	142.8	137.0	143.7	144.0	146.8	
<u>TEOLLISUUDEN TYÖNTEKIJÄT - INDUSTRIARBETARE</u>	148.0	141.7	148.6	147.7	154.1	
31 ELINTARVIKETEOLLISUUS - LIVSMEDELSINDUSTRI	145.5	139.8	145.5	144.8	152.1	
32 TEKTIILITEOLLISUUS - TEXTILINDUSTRI	138.7	131.1	139.2	139.7	144.9	
331 PUUTAVARATEOLLISUUS - TRÄVARUINDUSTRI	148.8	141.9	149.4	149.4	154.4	
332 PUUSEPÄNTEHTAAT - SNICKERIFABRIKER	145.3	139.1	145.6	145.5	150.8	
341 PAPERITEOLLISUUS - PAPPERSINDUSTRI	139.3	134.9	142.6	136.3	143.4	
342 GRAAFINEN TEOLLISUUS - GRAFISK INDUSTRI	139.3	136.3	139.7	139.3	142.0	
35 KEMIANTEOLLISUUS - KEMISK INDUSTRI	148.9	143.1	149.8	148.4	154.4	
36 SAVI-, LASI- JA KIVITEOLLISUUS LER-, GLAS- OCH STENINDUSTRI	148.9	143.4	148.2	148.5	155.5	
37 METALLITEOLLISUUS - METALLINDUSTRI	147.2	141.7	146.7	147.0	153.5	
38 METALLITUOTETEOLLISUUS - METALLVARUINDUS	151.0	143.8	151.1	151.1	158.2	
39 MUU VALMISTUS - ÖVRIG TILLVERKNING	147.1	140.2	145.6	147.1	155.7	
<u>RAKENTAMINEN - BYGGVERKSAMHET (STK - AFC)</u>						
<u>TOIMIHENKILÖT - TJÄNSTEMÄN</u>	148.7	142.9	149.6	149.8	152.8	153.7
<u>TALONRAKENTAMISEN TYÖNTEKIJÄT</u>						
- ARBETARE INOM HUSBYGGGANDE	150.0	146.0	149.1	149.7	155.3	158.8
<u>MAA- JA VESIRAKENTAMISEN TYÖNTEKIJÄT</u>						
- ARBETARE INOM ANLÄGGNINGSVARVERKSAMHET	145.9	140.8	143.0	147.8	152.2	155.6
<u>TUKKU- JA VÄHITTÄISKAUPPA</u>						
<u>- PARTI- OCH DETALJHANDEL (LTK - AAC)</u>	153.7	149.5	152.7	152.9	159.7	160.2
<u>KAUPAN KONTTORITOIMIHENKILÖT</u>						
<u>KONTORSPERSONAL VID HANDELSFÖRETAG</u>	157.6	153.2	156.7	157.0	163.5	164.0
<u>JOHTO- JA ESIMIESTASO</u>						
- LEDNING OCH FÖRMANSNIVÅ	149.1	145.0	148.2	148.5	154.7	155.2
<u>SUORITTAVA TASO - PRESTERANDE NIVÅ</u>	156.8	152.5	155.9	156.2	162.7	163.2

	1990 *	I	II	III	IV	1991 *
		I				I
KAUPAN MUU HENKILÖSTÖ						
- ANNAN PERSONAL VID HANDELSFÖRETAG	150.4	146.3	149.4	149.5	156.4	157.1
MYYYJÄT - BUTIKSFÖRSÄLJARE	151.9	147.8	150.9	151.0	158.0	158.1
VARASTOHENKILÖSTÖ - LAGERPERSONAL	150.3	146.2	149.3	149.4	156.3	156.4
PANKKITOIMIHENKILÖT - BANKTJÄNSTEMÄN (LTK - AA)	145.6	139.4	145.1	148.1	150.0	153.5
JOHTO- JA ESIMIESTASO						
- LEDNING OCH FÖRMANSNIVÅ	144.7	138.5	144.1	147.1	149.1	152.5
SUORITTAVA TASO - PRESTERANDE NIVÅ	146.0	139.7	145.4	148.4	150.4	153.9
VAKUUTUSTOIMIHENKILÖT (LTK - AAC)						
- FUNKTIONÄRER INOM FÖRSÄKRINGSBRANSCHEN	147.8	145.5	147.4	147.6	150.6	150.6
MAJOITUS- JA RAVITSEMISLIKK.PALKANSAAJAT (LTK)						
- LÖNTAGARE INOM HOTELL- OCH RESTAURANGRÖRELSE	153.1	147.9	154.5	154.7	155.5	155.5
<u>VALTIOSEKTORI - STATEN</u>	149.8	145.7	149.4	150.1	153.9	154.3
MIEHET - MÄN	149.2	145.2	148.9	149.5	153.2	153.7
NAISET - KVINNOR	151.0	146.7	150.6	151.5	155.2	155.5
KUUKAUSIPALKKAISET - MÄNADSAVLÖNADE	150.1	146.0	149.8	150.5	154.2	154.5
MIEHET - MÄN	149.7	145.6	149.4	150.0	153.7	154.0
NAISET - KVINNOR	151.1	146.9	150.7	151.6	155.3	155.6
VIRKASUHTEISET - TJÄNSTEMÄN	146.7	143.1	146.7	146.7	150.3	150.6
TYÖSUHTEISET - I ARBETSAVTALS FÖRHÅLLANDE	153.5	148.9	153.2	154.0	158.0	158.5
TUNTIPALKKAISET - TIMAVLÖNADE	145.7	142.5	144.7	145.4	150.1	151.4
MIEHET - MÄN	145.3	142.2	144.6	144.9	149.4	150.8
NAISET - KVINNOR	146.9	141.7	146.0	148.8	151.2	152.4
KUUKAUSIPALKKAISET - MÄNADSAVLÖNADE						
JULKINEN HALLINTO - OFFENTLIG FÖRVALTNING	151.4	147.4	151.7	151.5	155.2	155.5
HALLINTOTEHTÄVÄT - ADMINSTRATIVT ARBETE	152.5	148.4	152.5	152.6	156.3	156.7
JÄRJESTYS JA TURVALLISUUSTEHTÄVÄT						
ORDNINGS- OCH SÄKERHETSARBETE	150.6	146.2	150.7	150.9	154.5	154.8
KOULUTUS JA TUTKIMUS - UTBILDNING OCH FORSKNING	149.1	144.8	148.3	149.8	153.4	153.8
OPETUSTEHTÄVÄT - PEDAGOGISKT ARBETE	145.8	142.4	145.6	145.8	149.4	149.7
MUUT TEHTÄVÄT - ANDRA UPPGIFTER	152.8	149.2	152.3	153.0	156.8	157.1
TUTKIMUS - FORSKNING	152.1	147.1	152.3	152.6	156.5	156.9
VALTIOSEKTORI - STATEN	149.8	145.7	149.4	150.1	153.9	154.3
YRITTÄJÄTOIMINTA - NÄRINGSLIVET	148.4	144.8	147.8	148.6	152.5	153.1
JULKINEN TOIMINTA - OFFENTLIG VERKSAMHET	150.4	146.2	150.2	150.7	154.4	154.7
<u>KUNTASEKTORI - KOMMUNER</u>	144.6	139.3	144.9	144.7	149.6	150.3
MIEHET - MÄN	145.2	140.3	145.5	145.3	149.6	150.3
NAISET - KVINNOR	145.2	139.3	145.5	145.4	150.5	151.3
KUUKAUSIPALKKAISET - MÄNADSAVLÖNADE	144.2	138.5	144.6	144.4	149.5	150.2
MIEHET - MÄN	144.1	138.4	144.5	144.3	149.2	150.0
NAISET - KVINNOR	145.1	139.2	145.4	145.3	150.5	151.2
VIRKASUHTEISET - TJÄNSTEMÄN	145.2	139.1	145.3	145.6	150.6	151.4
TYÖSUHTEISET - I ARBETSAVTALS FÖRHÅLLANDE	142.9	137.6	143.3	142.8	147.9	148.7
TUNTIPALKKAISET - TIMAVLÖNADE	148.8	147.9	148.5	148.0	150.9	151.8
MIEHET - MÄN	149.4	147.9	149.6	149.1	150.9	151.8
NAISET - KVINNOR	150.6	149.7	148.9	148.3	155.5	156.4
KUUKAUSIPALKKAISET - MÄNADSAVLÖNADE						
JULKINEN HALLINTO - OFFENTLIG FÖRVALTNING	142.1	136.3	142.1	142.3	147.7	148.4
HALLINTOTEHTÄVÄT - ADMINSTRATIVT ARBETE	141.8	135.9	141.9	142.0	147.4	148.1
JÄRJESTYS- JA TURVALLISUUSTEHTÄVÄT						
ORDNINGS- OCH SÄKERHETSARBETE	143.3	138.1	143.1	143.2	148.6	149.4
KOULUTUS JA TUTKIMUS - UTBILDNING OCH FORSKNING	146.3	142.7	146.8	146.0	149.8	150.6
OPETUSTEHTÄVÄT - PEDAGOGISKT ARBETE	148.1	143.8	147.8	148.5	152.3	153.1
MUUT TEHTÄVÄT - ANDRA UPPGIFTER	136.4	132.0	136.6	136.5	140.5	141.2

	1990 *	I	II	III	IV	1991 *
TERVEYSPALVELU - HÄLSOVÄRD	145.0	137.8	145.6	145.4	150.9	151.7
TERVEYDENHOITOTEHTÄVÄT - HÄLSOVÄRDSARBETE	145.7	137.6	146.3	146.7	152.2	153.0
MUUT TEHTÄVÄT - ANDRA UPPGIFTER	142.7	137.6	142.5	142.7	148.1	148.9
SOSIAALIPALVELU - SOCIALVÄRD	141.2	135.3	141.1	141.5	146.8	147.5
SOSIAALIALAN TEHTÄVÄT - SOCIALT ARBETE	140.5	134.4	140.4	140.9	146.2	146.9
MUUT TEHTÄVÄT - ANDRA UPPGIFTER	142.2	136.6	142.2	142.4	147.8	148.5
KUNTASEKTORI - KOMMUNER	144.6	139.3	144.9	144.7	149.6	150.3
YRITTÄJÄTOIMINTA - NÄRINGSLIVET	147.8	144.6	147.8	147.4	151.5	152.3
JULKINEN TOIMINTA - OFFENTLIG VERKSAMHET	144.2	138.6	144.5	144.3	149.3	150.1
<u>VOITTOA TAVOITTELEM. - ICKE VINSTSYFTANDE</u>	148.3	144.5	148.3	148.4	152.0	152.3
MIEHET - MÄN	147.9	144.2	147.9	148.0	151.6	140.6
NAISET - KVINNOR	150.6	146.7	150.5	150.7	154.3	151.6

ANSIOTASOINDEKSI 1985 = 100
Kuukausipalkkaiset



TOIMIALA - NÄRINGSRE PALKANSAAJARYHMÄ - LÖNTAGARGRUPP	VUOSI JA NELJÄNNE - ÅR OCH KVARTAL										
	1989					1990 *					1991 *
	I	II	III	IV	I-IV	I	II	III	IV	I-IV	I
1 MAA- JA METSÄTALOUS - LANTBRUK, SKOGSBRUK	194.6	204.7	204.9	209.5'	203.4	217.2	219.0	220.4	227.0	220.9	230.5
työntekijät - arbetstagare	188.6	199.3	199.4	204.4	197.9	211.9	211.3	212.9	219.7	214.0	223.8
toimihenkilöt - tjänstemän	207.3	213.6	214.5'	217.0	213.1	225.1	236.9	237.5	242.8	235.6	243.7
11 MAATALOUS - LANTBRUK	218.6	218.4	215.6	228.3	220.2	233.1	230.2	231.5'	246.0	235.2	247.3
työntekijät - arbetstagare	221.5'	220.8	217.6	231.7	222.9	236.0	231.7	233.1	249.0	237.4	250.5'
toimihenkilöt - tjänstemän	212.3	214.9	215.3	219.0	215.4	227.7	234.0	234.5'	240.3	234.1	240.9
12 METSÄTALOUS - SKOGSBRUK	182.1	197.8	199.7	199.8	194.9	209.2	213.5	215.1	217.3	213.8	222.1
työntekijät - arbetstagare	171.4	189.1	191.2	190.7	185.6	200.4	201.9	203.7	205.0	202.8	210.8
toimihenkilöt - tjänstemän	205.9	213.3	214.3	216.5'	212.5'	224.4	237.9	238.6	243.7	236.1	244.7
2 KAIVOS- JA KAIVANNAISTOIMINTA - GRUVOR OCH MINERALBROTT	211.8	215.4	216.2	221.7	216.3	226.6	222.4	218.9	227.3	223.8	228.8
työntekijät - arbetstagare	210.0	210.1	211.2	218.7	212.5'	224.0	211.4	205.8	216.0	214.3	217.5
toimihenkilöt - tjänstemän	214.8	224.7	224.9	226.7	222.8	231.0	242.5	242.9	247.7	241.0	249.2
3 TEOLLISUUS - TILLVERKNINGSINDUSTRI	209.8	217.8	217.7	222.4	216.9	227.7	238.7	237.9	246.4	237.7	248.0
työntekijät - arbetstagare	209.6	216.9	216.6	222.9	216.5	229.0	239.9	238.4	248.7	239.0	250.4
toimihenkilöt - tjänstemän	210.4	219.8	220.0	221.7	218.0	225.9	236.9	237.3	242.6	235.7	243.9
4 SÄHKÖ-, KAASU- JA VESIHUOLTO - EL-, GAS- OCH VATTENFÖRSÖRJNING	216.0	224.3	223.4	230.0	223.4	236.5'	245.9	245.1	253.4	245.2	254.9
työntekijät - arbetstagare	214.2	221.5	219.0	228.2	220.7	236.0	242.5	240.4	250.1	242.3	251.6
toimihenkilöt - tjänstemän	217.6	227.1	227.8	231.7	226.0	236.8	249.2	249.9	256.6	248.1	258.0
5 RAKENNUSTOIMINTA - BYGGNADSVÄRKSAMHET	220.9	226.1	226.9	232.9	226.7	240.4	246.4	247.0	255.1	247.2	259.0
työntekijät - arbetstagare	226.0	229.1	229.7	237.5	230.6	246.4	250.8	251.5	261.1	252.5'	266.2
toimihenkilöt - tjänstemän	209.3	218.8	219.8	222.3	217.5	226.9	236.2	236.4	241.5	235.2	242.8
51 TALONRAKENNUSTOIMINTA - HUSBYGGNADSVÄRKSAMHET	223.7	229.4	230.1	236.4	229.9	243.5'	250.1	250.7	259.2	250.9	263.9
työntekijät - arbetstagare	226.8	230.6	231.4	239.1	232.0	247.2	252.5'	253.2	262.8	253.9	268.5
toimihenkilöt - tjänstemän	211.7	223.5	223.8	225.6	221.1	229.6	240.3	240.7	245.5'	239.0	246.9
52 MAA- JA VESIRAKENNUSTOIMINTA - ANLÄGGNINGSVÄRKSAMHET	214.2	217.6	218.8	224.2	218.7	233.1	237.1	237.4	244.6	238.0	246.0
työntekijät - arbetstagare	223.0	221.9	221.8	230.2	224.2	243.7	243.0	243.8	253.1	245.9	255.1
toimihenkilöt - tjänstemän	207.2	213.8	215.9	219.1	214.0	224.6	232.1	231.9	237.7	231.6	238.6
6 KAUPPA, RAVITSEMIS- JA MAJOITUSTOIMINTA - HANDEL, RESTAURANG- OCH HOTELLVÄRKSAMHET	223.1	234.6	235.1	239.9	233.2	245.6	251.8	251.8	261.0	252.6	261.9
toimihenkilöt - tjänstemän	222.7	234.5	235.0	239.6	233.0	245.1	251.2	251.5	260.6	252.1	261.5
61 TUKKUKAUPPA - PARTIHANDEL	222.6	234.5	234.8	239.6	232.9	245.2	250.4	250.7	261.8	252.1	262.8
toimihenkilöt - tjänstemän	222.6	234.5	234.8	239.6	232.9	245.2	250.4	250.7	261.8	252.1	262.8
62 VÄHITTÄISKAUPPA - DETALJHANDEL	222.6	234.5	234.8	239.6	232.9	245.2	250.4	250.7	261.8	252.1	262.8
toimihenkilöt - tjänstemän	222.6	234.5	234.8	239.6	232.9	245.2	250.4	250.7	261.8	252.1	262.8
63 RAVITSEMIS- JA MAJOITUSTOIMINTA - RESTAURANG- OCH HOTELLVÄRKSAMHET	223.0	232.9	233.5'	237.8	231.8	245.4	256.2	256.5'	258.1	254.0	258.9
toimihenkilöt - tjänstemän	223.0	232.9	233.5'	237.8	231.8	245.4	256.2	256.5'	258.1	254.0	258.9

TOIMIALA - NÄRINGSRENN PALKANSAAJARYHMÄ - LÖNTAGARGRUPP	VUOSI JA NELJÄNNE - ÅR OCH KVARTAL										1991 *
	1989					1990 *					
	I	II	III	IV	I-IV	I	II	III	IV	I-IV	
7 KULJETUS JA TIETOLIIKENNE - SAMFÄRDELSE, POST- OCH TELEKOMMUNIKATIONER	216.2	222.4	222.7	227.8	222.3	234.0	241.5'	243.3	250.2	242.3	250.9
työntekijät - arbetstagare	222.1	230.6	229.9	238.0	230.2	243.4	251.5'	253.7	262.6	252.8	263.1
toimihenkilöt - tjänstemän	212.3	217.4	218.2	221.6	217.4	228.3	235.4	237.1	242.7	235.9	243.5
71 KULJETUS - SAMFÄRDELSE	218.1	225.6	225.8	231.2	225.2	237.2	245.4	247.3	254.3	246.0	255.0
työntekijät - arbetstagare	222.3	231.0	230.8	238.6	230.7	243.5'	251.6	254.5'	263.1	253.2	263.5'
toimihenkilöt - tjänstemän	214.0	220.5'	221.0	224.3	219.9	231.3	239.6	240.5	246.3	239.4	247.2
72 TIETOLIIKENNE - POST- OCH TELEKOMMUNIKATIONER	211.2	214.2	214.7	218.9	214.7	225.8	231.2	233.2	239.5'	232.4	240.1
työntekijät - arbetstagare	220.1	225.0	217.8	229.8	223.2	242.6	250.0	242.8	257.1	248.1	258.0
toimihenkilöt - tjänstemän	210.0	212.8	214.0	217.5	213.6	223.9	229.1	231.9	237.4	230.6	238.1
8 RAHOITUS-, VAKUUTUS-, KIINTEISTÖ- JA LIIKE- ELÄMÄÄ PALVELEVA TOIMINTA - BANK-, FÖRSÄKRINGS-, FASTIGHETS- OCH UPPDRAGS- VERKSAMHET	216.7	223.7	227.3	229.5'	224.3	233.6	242.9	244.6	249.5'	242.7	252.0
työntekijät - arbetstagare	215.7	217.8	217.6	228.0	219.8	233.2	245.8	237.7	252.9	242.4	254.2
toimihenkilöt - tjänstemän	217.6	225.2	229.1	230.5	225.6	234.5	243.5	246.2	250.1	243.6	252.8
81 RAHOITUSTOIMINTA - FINANSIERINGSVERKSAMHET	221.4	227.0	234.0	234.2	229.2	236.8	246.5'	251.6	254.9	247.4	260.7
toimihenkilöt - tjänstemän	221.4	227.0	234.0	234.2	229.2	236.8	246.5'	251.6	254.9	247.4	260.7
82 VAKUUTUSTOIMINTA - FÖRSÄKRINGSVERKSAMHET	227.0	236.3	238.6	242.5	236.1	248.7	253.1	253.4	259.0	253.5	259.7
toimihenkilöt - tjänstemän	227.0	236.3	238.6	242.5	236.1	248.7	253.1	253.4	259.0	253.5	259.7
83 KIINTEISTÖ- JA LIIKE-ELÄMÄÄ PALVELEVA TOIMINTA - FASTIGHETS- OCH UPPDRAGSVERKSAMHET	210.5	217.8	219.7	222.6	217.7	227.1	237.1	237.4	242.9	236.1	244.1
työntekijät - arbetstagare	215.7	217.8	217.6	228.0	219.8	233.2	245.8	237.7	252.9	242.4	254.2
toimihenkilöt - tjänstemän	208.0	216.1	218.4	220.0	215.6	224.3	233.8	235.5	239.3	233.2	240.4
9 YHTEISKUNNALLISET JA HENKILÖKOHTAISET PALVELUT - SAMHÄLLS- OCH PERSONLIGA TJÄNSTER	217.3	220.2	220.9	226.6	221.2	232.9	241.5	241.6	249.0	241.3	250.0
työntekijät - arbetstagare	210.4	209.2	209.8	214.5	211.0	224.5	229.5'	232.7	235.8	230.6	237.1
toimihenkilöt - tjänstemän	218.0	221.0	221.7	227.4	222.0	233.7	242.4	242.5'	249.9	242.1	250.9
911 JULKINEN HALLINTO JA YLEINEN TURVALLISUUS -											
913 OFFENTLIG FÖRVALTNING OCH ALLMÄN SÄKERHET	217.7	220.6	221.4	226.9	221.7	234.9	243.1	243.2	250.4	242.9	251.2
työntekijät - arbetstagare	204.6	204.8	207.6	212.0	207.3	220.0	227.9	230.4	233.5	228.0	234.7
toimihenkilöt - tjänstemän	218.0	221.0	221.7	227.2	222.0	235.2	243.4	243.4	250.8	243.2	251.6
912 MAANPUOLUSTUS - LANDSFÖRSVAR	210.7	213.6	214.2	217.9	214.1	227.7	234.0	235.1	240.8	234.4	241.4
toimihenkilöt - tjänstemän	210.7	213.6	214.2	217.9	214.1	227.7	234.0	235.1	240.8	234.4	241.4
931 OPETUSTOIMINTA - UNDERVISNING	221.2	223.8	224.5'	230.7	225.0	235.5'	241.8	242.7	248.9	242.2	249.9
toimihenkilöt - tjänstemän	221.3	223.9	224.6	230.8	225.2	235.6	241.9	242.7	249.0	242.3	250.0
932 TUTKIMUSTOIMINTA - FORSKNING	214.3	219.2	220.3	223.7	219.4	235.2	243.1	243.7	249.8	243.0	250.4
toimihenkilöt - tjänstemän	214.3	219.2	220.3	223.7	219.4	235.2	243.1	243.7	249.8	243.0	250.4
933 LÄÄKINTÄ- JA ELÄINLÄÄKINTÄPALVELU - HÄLSO- OCH SJUKVÅRD, VETERINÄRVERKSAMHET	214.8	218.3	218.9	225.6	219.4	232.0	244.5'	244.3	253.3	243.5'	254.5'
toimihenkilöt - tjänstemän	214.7	218.3	219.0	225.6	219.4	231.9	244.5	244.3	253.3	243.5	254.5
934 SOSIAALIHUOLTO - SOCIALVÅRD	215.3	218.1	218.7	225.2	219.3	230.4	239.9	240.5	249.2	240.0	250.4
toimihenkilöt - tjänstemän	215.2	218.1	218.6	225.2	219.3	230.4	239.9	240.5'	249.2	240.0	250.4

TOIMIALA - NÄRINGSGRÄN PALKANSAAJARYHMÄ - LÖNTAGARGRUPP	VUOSI JA NELJÄNNEKSEN - ÅR OCH KVARTAL										1991
	1989					1990					
	I	II	III	IV	I-IV	I	II	III	IV	I-IV	
935 ELINKEINO- JA AMMATTIJÄRJESTÖT,											
939 AATTEELLISET JA SIVISTYKSELLISET YHTEISÖT - INTRESSEORGANISATIONER,											
IDEELLA OCH KULTURELLA ORGANISATIONER	218.8	220.9	221.1	224.6	221.4	233.6	239.6	239.8	245.6	239.7	246.1
toimihenkilöt - tjänstemän	218.8	220.9	221.1	224.6	221.4	233.6	239.6	239.8	245.6	239.7	246.1
94 VIRKISTYS- JA KULTTUURIPALVELUTOIMINTA - REKREATIONS- OCH KULTURELL SERVICEVERKSAMHET	221.0	223.4	223.8	227.1	223.8	233.2	239.8	240.0	246.5'	239.9	247.0
työntekijät - arbetstagare	216.0	214.3	213.7	218.2	215.6	230.5'	235.8	233.8	239.4	234.9	240.8
toimihenkilöt - tjänstemän	220.9	223.5'	223.9	227.1	223.9	233.0	239.6	239.9	246.4	239.7	246.9
95 KOTITALOUKSIA PALVELEVA TOIMINTA - TJÄNSTER TILL HUSHÄLLEN	204.5	214.7	216.6	220.8	214.2	225.0	230.2	229.1	236.4	230.2	237.3
työntekijät - arbetstagare	207.4	212.3	213.8	222.1	213.9	230.1	237.0	232.8	242.9	235.7	244.2
toimihenkilöt - tjänstemän	215.3	228.6	230.7	233.3	227.0	235.9	240.7	241.0	247.3	241.2	248.2
YHTEENSÄ - TOTAL	215.5	222.2	222.9	227.8	222.1	233.7	242.0	242.3	250.0	242.0	251.6
TYÖNTEKIJÄT - ARBETSTAGARE	212.9	219.4	219.3	226.2	219.4	233.0	241.0	240.3	250.1	241.1	252.6
VALTIO - STATEN	208.3	211.0	208.9	213.7	210.5'	223.2	226.5'	227.7	234.9	228.1	237.1
KUNNAT - KOMMUNER	203.4	202.3	200.7	207.7	203.5	223.1	224.1	223.2	227.7	224.5	229.0
YKSITYINEN - PRIVATA	213.0	219.9	220.0	227.0	220.0	233.1	241.7	241.0	251.2	241.7	253.7
TOIMIHENKILÖT - TJÄNSTEMÄN	217.0	223.8	224.8	228.8	223.6	234.4	242.8	243.5'	250.3	242.7	251.5'
VALTIO - STATEN	215.2	218.3	219.5	223.3	219.1	232.4	238.4	239.6	245.5'	239.0	246.0
KUNNAT - KOMMUNER	216.6	219.8	220.4	227.5	221.1	232.4	242.5	242.3	250.7	242.0	252.0
YKSITYINEN - PRIVATA	217.6	227.5	228.7	231.4	226.3	236.0	244.5	245.5'	251.8	244.5'	253.3
VOITTOA TAVOITTELEM. - ICKE VINSTSYFTANDE	218.6	222.2	222.4	225.8	222.3	234.4	240.5'	240.7	246.6	240.6	247.1
VALTIO - STATEN	214.7	217.8	218.7	222.5	218.4	231.7	237.5	238.7	244.6	238.1	245.3
VIRKASUHTEISET - TJÄNSTEMÄN	214.7	216.7	215.6	219.5	216.6	228.5'	234.1	234.3	239.9	234.2	240.4
TYÖSUHTEISET KUUKAUSIPALKKAISET - MÄNADSAVLÖNADE I ARBETSAVTALSFÖRHÄLLANDE	214.8	221.0	222.1	225.2	220.8	234.4	241.2	242.4	248.7	241.7	249.4
TYÖSUHTEISET TUNTIPALKKAISET - TIMAVLÖNADE I ARBETSAVTALSFÖRHÄLLANDE	208.3	211.0	208.9	213.7	210.5'	223.2	226.5'	227.7	234.9	228.1	237.1
KUNNAT - KOMMUNER	216.5	219.3	219.7	226.9	220.6	232.7	242.1	241.8	249.9	241.6	251.2
VIRKASUHTEISET - TJÄNSTEMÄN	218.0	221.1	221.7	228.9	222.4	233.9	244.3	244.7	253.2	244.0	254.5'
TYÖSUHTEISET KUUKAUSIPALKKAISET - MÄNADSAVLÖNADE I ARBETSAVTALSFÖRHÄLLANDE	213.0	216.2	216.9	223.8	217.5'	228.3	237.7	236.9	245.4	237.1	246.7
TYÖSUHTEISET TUNTIPALKKAISET - TIMAVLÖNADE I ARBETSAVTALSFÖRHÄLLANDE	203.4	202.3	200.7	207.7	203.5	223.1	224.1	223.2	227.7	224.5	229.0
YKSITYINEN - PRIVATA	215.2	223.8	224.5	229.1	223.1	234.3	242.9	243.1	251.1	242.8	253.0
TYÖNTEKIJÄT - ARBETSTAGARE	213.0	219.9	220.0	227.0	220.0	233.1	241.7	241.0	251.2	241.7	253.7
TOIMIHENKILÖT - TJÄNSTEMÄN	217.6	227.5	228.7	231.4	226.3	236.0	244.5	245.5'	251.8	244.5'	253.3
VOITTOA TAVOITTELEM. - ICKE VINSTSYFTANDE	218.6	222.2	222.4	225.8	222.3	234.4	240.5	240.8	246.6	240.6	247.1
TOIMIHENKILÖT - TJÄNSTEMÄN	218.6	222.2	222.4	225.8	222.3	234.4	240.5	240.8	246.6	240.6	247.1

* Ennakkotietoja - Preliminära uppgifter

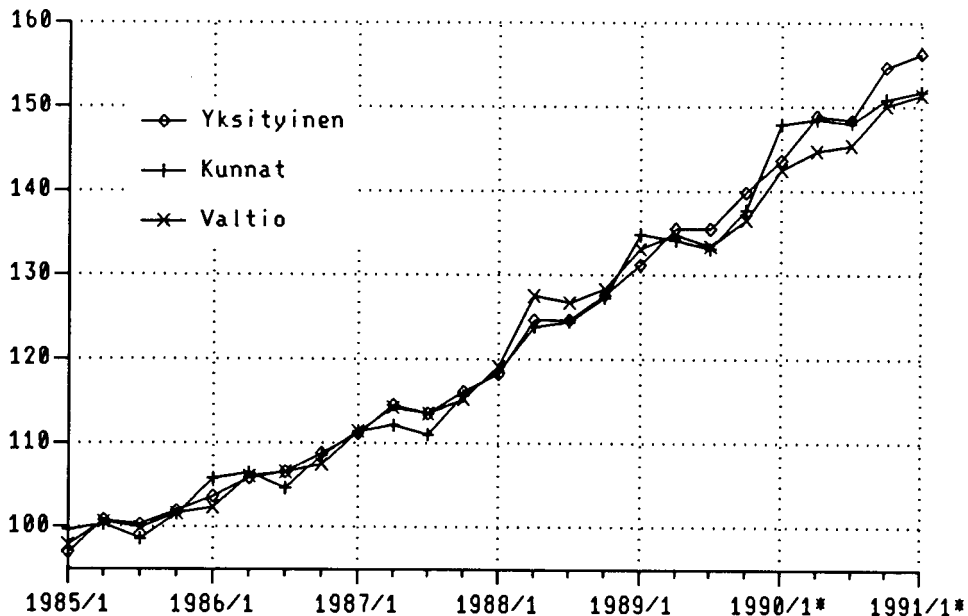
Desimaalin (5) jäljessä oleva (') merkitsee, että se on korotettu - (') efter decimalen (5) anger att den är upphöjd.

TOIMIALA - NÄRINGSGRÉN	VUOSI JA NELJÄNNE - ÅR OCH KVARTAL										1991 *	
	1989					1990 *						
	I	II	III	IV	I-IV	I	II	III	IV	I-IV		
PALKANSAAJARYHMÄ -												
LÖNTAGARGRUPP												
MAATALOUS - LANTBRUK.....	389.5	389.2	384.2	406.8	392.4	415.4	410.2	412.5	438.4	419.1	440.7	
työntek. - arbetstagare....	408.4	407.1	401.2	427.2	411.0	435.1	427.2	429.8	459.1	437.7	461.9	
toimihenk. - tjänstemän....	347.2	351.4	352.1	358.1	352.2	372.4	382.7	383.5'	393.0	382.8	393.9	
METSÄTALOUS - SKOGSBRUK.....	330.8	359.4	362.8	363.0	354.1	380.1	387.9	390.8	394.8	388.4	403.5	
työntek. - arbetstagare....	327.8	361.7	365.7	364.7	355.0	383.3	386.2	389.6	392.1	387.9	403.2	
toimihenk. - tjänstemän....	335.2	347.2	348.9	352.4	345.9	365.3	387.3	388.4	396.7	384.3	398.3	
TEOLLISUUS - INDUSTRI.....	353.3	366.8	366.4	374.5	365.3	383.6	401.6	400.2	414.3	399.9	417.0	
työntek. - arbetstagare....	357.8	370.1	369.4	380.5'	369.4	390.9	408.6	405.9	423.5'	407.2	426.4	
toimihenk. - tjänstemän....	344.2	359.6	360.0	363.1	356.8	370.0	388.1	388.9	397.6	386.2	399.9	
TALONRAKENNUSTOIMINTA -												
HUSBYGGNADSVÄRKSAMHET.....	331.9	340.4	341.4	350.8	341.1	361.3	371.1	372.0	384.6	372.3	391.6	
työntek. - arbetstagare....	331.8	337.4	338.5	349.8	339.4	361.7	369.4	370.4	384.5'	371.5'	392.8	
toimihenk. - tjänstemän....	335.6	354.3	354.8	357.7	350.5	364.0	381.0	381.6	389.2	378.9	391.4	
MAA- JA VESIRAKENNUS -												
ANLÄGGNINGSVÄRKSAMHET.....	327.4	332.6	334.5'	342.7	334.3	356.3	362.4	362.9	373.9	363.8	376.0	
työntek. - arbetstagare....	336.6	335.0	334.8	347.5	338.5'	367.9	366.8	368.0	382.1	371.2	385.1	
toimihenk. - tjänstemän....	330.8	341.3	344.7	349.8	341.6	358.6	370.5	370.2	379.5'	369.7	380.9	
TIETOLIIKENNE -												
POST- OCH TELEKOMMUNIKATIONER	356.9	362.0	362.8	369.9	362.8	381.6	390.7	394.1	404.7	392.7	405.7	
työntek. - arbetstagare....	363.8	371.9	360.0	379.9	368.9	401.0	413.3	401.3	425.0	410.1	426.5'	
toimihenk. - tjänstemän....	356.7	361.4	363.5'	369.4	362.8	380.3	389.1	393.9	403.2	391.7	404.4	
MUU LIIKENNE -												
ÖVRIG SAMFÄRDSEL.....	357.4	369.7	370.0	378.9	369.0	388.7	402.1	405.3	416.7	403.1	417.9	
työntek. - arbetstagare....	363.5	377.8	377.5'	390.2	377.3	398.2	411.5'	416.2	430.3	414.1	430.9	
toimihenk. - tjänstemän....	351.2	361.9	362.7	368.1	360.9	379.6	393.2	394.7	404.2	392.9	405.7	
KAUPPA - HANDEL.....	402.5'	424.0	424.5	433.2	421.1	443.3	452.7	453.3	473.3	455.8	475.1	
PANKIT - BANKER.....	397.2	407.2	419.8	420.2	411.2	424.8	442.2	451.4	457.3	443.8	467.7	
VAKUUTUS - FÖRSÄKRING.....	404.2	420.8	424.9	431.8	420.4	442.9	450.7	451.2	461.2	451.4	462.4	
ASUNT. OMISTUS - BOSTÄDER....	364.4	367.9	367.6	385.1	371.3	393.9	415.2	401.5	427.2	409.5'	429.4	
JULKINEN HALLINTO -												
OFFENTLIG FÖRVALTNING.....	341.7	346.3	347.5	355.5	347.8	368.8	381.2	381.5	392.6	380.9	393.8	
työntek. - arbetstagare....	329.6	329.9	334.4	341.5	334.0	354.4	367.1	371.2	376.2	367.3	378.1	
toimihenk. - tjänstemän....	341.2	345.9	347.0	355.2	347.3	368.2	380.6	380.9	392.1	380.5'	393.2	
OPETUSTOIMINTA - UNDERVISNING	351.5'	355.6	356.7	366.6	357.5	374.2	384.2	385.6	395.5'	384.8	397.1	
TERVEYDEN- JA SAIRAANHOITO -												
HÄLSO- OCH SJUKVÅRD.....	328.9	334.3	335.2	345.5'	336.0	355.3	374.4	374.1	387.9	372.9	389.7	
MUUT PALVELUKSET -												
ÖVRIGA TJÄNSTER.....	375.4	384.4	385.7	393.5'	384.8	404.4	418.1	418.3	429.2	417.6	430.6	

TOIMIALA - NÄRINGSGREN PALKANSAAJARYHMÄ - LÖNTAGARGRUPP	VUOSI JA NELJÄNNESEN - ÅR OCH KVARTAL					1990 *					1991 *
	1989					I	II	III	IV	I-IV	I
Y H T E E N S Ä - T O T A L	359.0	370.2	371.3	379.5'	370.0	389.3	403.1	403.6	416.5'	403.1	419.1
työntek. - arbetstagare....	356.6	367.5'	367.3	378.9	367.5'	390.3	403.7	402.5'	418.9	403.8	423.1
toimihenk. - tjänstemän....	359.8	371.1	372.8	379.4	370.8	388.7	402.6	403.8	415.0	402.4	417.0
VALTIO - STATEN.....	349.2	354.2	355.7	361.9	355.2	376.8	386.2	388.2	397.8	387.2	398.9
virkasuht. - tjänstemän....	339.4	342.5	340.8	346.9	342.4	361.2	370.0	370.3	379.2	370.2	380.0
työsuht. kk-palkk. -											
månadsavlönade i arbets- avtalsförhållande.....	371.8	382.6	384.5'	389.8	382.2	405.8	417.5	419.6	430.5	418.4	431.7
työsuht. tuntipalkk. - timavlönade i arbets- avtalsförhållande.....	364.6	369.3	365.6	374.0	368.4	390.6	396.4	398.5	411.1	399.2	415.0
KUNNAT - KOMMUNER.....	336.1	340.4	341.0	352.2	342.4	361.2	375.8	375.3	387.9	375.0	389.9
virkasuhteiset - tjänsteinnehavare.....	337.8	342.6	343.5	354.7	344.6	362.5'	378.6	379.2	392.4	378.1	394.4
työsuhteiset kk-palkk. - månadsavlönade i arbets- avtalsförhållande.....	341.6	346.7	347.9	358.9	348.8	366.1	381.2	379.9	393.6	380.3	395.7
työsuhteiset tuntipalkk. - timavlönade i arbets- avtalsförhållande.....	315.4	313.7	311.2	322.0	315.5	345.9	347.5'	346.1	353.0	348.1	355.1
YKSITYISET - PRIVATA.....	365.4	380.0	381.2	389.0	378.8	397.8	412.4	412.8	426.4	412.3	429.6
työntek. - arbetstagare....	358.5	370.1	370.3	382.1	370.3	392.3	406.8	405.6	422.8	406.8	427.0
toimihenk. - tjänstemän....	373.7	390.7	392.8	397.4	388.7	405.3	419.9	421.6	432.5'	419.9	435.0

Desimaalin (5) jäljessä oleva (') merkitsee, että se on korotettu -
(') efter decimalen (5) anger att den är upphöjd.

ANSIOTASOINDEKSI 1985 = 100
Tuntipalkkaiset





Ansiotasoindeksi

Förtjänstnivåindex
1991, 1. neljännes - 1 kvartalet

SVT Suomen Virallinen Tilasto
Finlands Officiella Statistik
Official Statistics of Finland

Central Statistical
Office of Finland

Index of wage and
salary earnings
First quarter 1991

Tiedustelut - Förfrågningar

Irma Supperi
(90) 17 341

Palkansaajien ansiotasoindeksi 1985=100

Levykepalveluna

Kaipaako mikrotietokoneellesi tietäjää, josta voit nopeasti tarkistaa ansiotasoindeksin kehityksen?

Käyttö on helppoa. Kaikki tiedostot ja hakemistot ovat tavallisia ASCII-tiedostoja. Ohjelman alle voi käyttäjä tehdä myös omia tilastotaulukoita ja tekstejä.

Levykkeen sisältö

Toimialaindeksit
Palkansaajaryhmittäiset indeksit
Sektori- ja toimiala- sekä vanhat indeksit

Ansiotasoindeksi 1985=100 pisteluvut
Keskiansiot mk/kk
Yhteensä
Miehet
Naiset

Käyttäjän tilastotaulukot

Tekstitiedostot
Tilaston kuvauksia ja uutisia
Käyttäjän omat tekstitiedostot

Hinta

Neljännesvuosilevyke, 400,- mk.
Vuositilaus, 1600,- mk.
Vuosien 1985-1986 ja 1987-1988 tietosarjat levykkeellä a' 400,- mk.

Tiedustelut

(90) 1734 3445 Tuula Muhonen
(90) 1734 3461 Marja-Leena Honkamaa

Julkaisujen myynti:

Försäljning:

Hinta — Pris

Tilastokeskus
PL 504
00101 Helsinki
Puh. (90) 173 41

Statistikcentralen
PB 504
00101 Helsingfors
Tel. (90) 173 41

30 mk

ISSN 0784-8218