



Ansiotasoindexi

Förtjänstnivåindex
1990, 2. neljännes - 2 kvartalet

31.8.1990

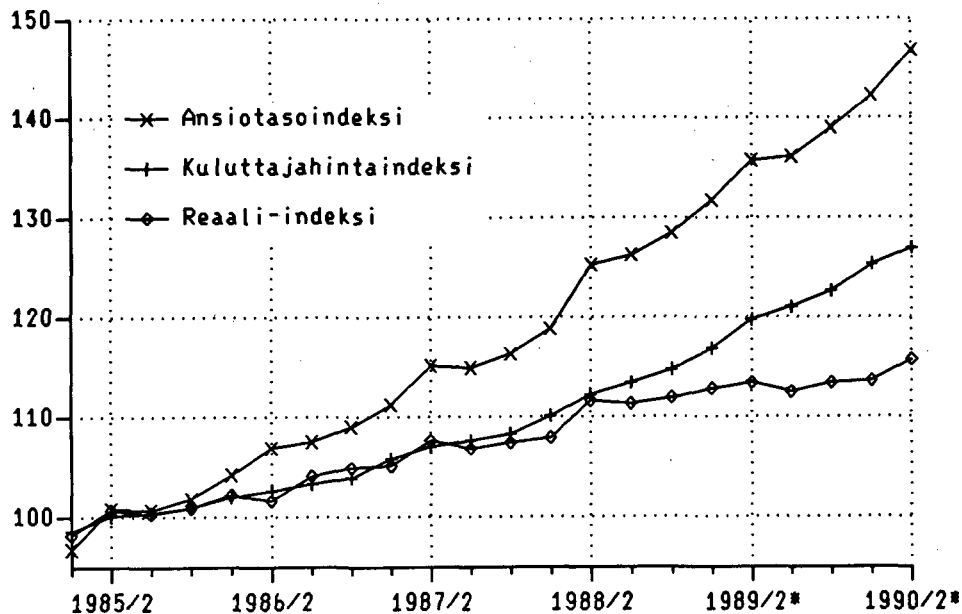
Palkansaajien ansiotasoindexi Löntagarnas förtjänstnivåindex

	II/89*	III/89*	IV/89*	I/90*	II/90*
1985=100	135.7	136.1	139.0	142.3	146.8
1980=100	222.2	222.8	227.5	232.9	240.3
1975=100	370.2	371.2	379.0	388.0	400.3
1964=100	1 281.1	1 284.6	1 311.7	1 342.8	1 385.5
1938=100	54 552	54 669	55 853	57 179	58 995

Muutokset - Förändringar, %

II/89*	I/90*	1988
II/90*	II/90*	1989*
8.2	3.2	8.8

ANSIOTASOINDEXI 1985 = 100
Nimellis- ja reaali-kehitys



*) Ennakko

ANSIOTASOINDEKSI NOUSI 8,2 PROSENTTIA**II neljännes 1990**

Palkansaajien ansiotasoindeksi nousi tämän vuoden toisella neljänneksellä 8,2 prosenttia edellisen vuoden vastaavasta ajankohdasta. Reaalisesti palkat olivat toisella neljänneksellä 2,1 prosenttia korkeammat kuin vuotta aikaisemmin.

Valtion palkat nousivat vuoden 1990 toiselle neljännekselle edellisen vuoden vastaavasta 9,1, kuntasektorilla 8,6 ja yksityisellä sektorilla 7,8 prosenttia.

Vuoden 1990 toisella neljänneksellä keskiansio oli ennakkotietojen mukaan 8564 mk, miehillä 9507 mk ja naisilla 7513 mk.

Palkansaajien ansiotasoindeksi 1985=100 mittaa säännöllisen työajan keskiansioiden kehittymistä. Vuonna 1989 tuntipalkkaisten palkansaajien tiedot perustuvat lopullisiin tilastotietoihin ja kuukausipalkkaisten tiedot lähes kaikilta osin tilastopohjaisiin tietoihin. Toisen neljänneksen 1990 tiedot perustuvat vielä kokonaisuudessaan sopimuskorotuksiin ja arvioituun liukumaan. Ansiotasoindeksin muutos sisältää eräillä tuntipalkkaisilla sopimusalloilla toteutetun työajan lyhentämisen ja siihen liittyvän maksutavan muutoksen vaikutuksia, jotka nostavat indeksiä.

Työajan lyhentämisen vaikutus indeksiin

Vuonna 1986 sovittiin työajan lyhentämisestä ansiotasoa alentamatta. Teollisuuden työntekijöiden ja valtion ja kuntien tuntipalkkaisten sopimusalloilla ns. Pekkas-vapaiden ajalta maksettiin palkkaa, jota ei yleensä luettu tehdyn työajan ansioon eikä se siis näkynyt ansiotasoindeksissä. Kuitenkin saha- ja levy- sekä puusepänteollisuudessa ansiokompensaatio maksettiin korottamalla tehdyn työajan tuntipalkkoja, mikä nosti teollisuuden työntekijöiden ansiotasoindeksiä vuosina 1986 ja 1987 0,1 prosenttia.

Vuoden 1988 aikana myös metalliteollisuudessa ja valtion ja kuntien tuntipalkkaisilla työajan lyhentämisen ansiokompensaatiota alettiin maksaa vapaaajan palkan sijasta tehdyn työajan palkkana, jolloin se tuli palkkatilastojen ja ansiotasoindeksin ansiokäsittelyn piiriin. Maksutavan muutos ja edelleen jatkunut työajan lyhentäminen vaikuttavat indeksiin korottavasti. Ansiotasoindeksin nousuun neljänneltä neljännekseltä 1989 toiselle neljännekselle 1990 vaikutus oli kaikilla palkansaajilla 0,1 prosenttiyksikköä, mikä on työajan lyhentämisen vaikutusta.

	Ansiotasoindeksin muutos, †			Muutos ilman ansiokompensaati- on vaikutusta, ‡		
	IV/87-IV/88	IV/88-IV/89*	IV/89*-II/90*	IV/87-IV/88	IV/88-IV/89*	IV/89*-II/90*
Kaikki palkansaajat	10,3	8,3	5,6	10,0	8,2	5,5
-tuntipalkk./työnt	10,0	9,4	6,5	9,2	9,1	6,2
Valtiosektori	12,8	6,0	6,7	12,7	5,9	6,7
-tuntipalkkaiset (1)	11,7	6,7	5,4	10,2	5,9	4,8
Kuntasektori	9,5	8,5	5,0	10,2	8,4	4,9
-tuntipalkkaiset	10,1	7,0	9,0	7,5	5,8	7,9
Yksityinen sektori	10,1	8,8	5,6	9,8	8,7	5,5
-teoll. ym. työntekijät (2)	10,3	8,9	6,6	9,1	8,4	6,1

(1) Ilman metsätyöntekijöitä

(2) Kaivostoiminnan, teollisuuden sekä energia- ja vesihuollon työntekijät. Vaikutus aiheutui pääasiassa metalliteollisuudesta, jossa työajan lyhentämisen ansiokompensaatio korotti metalli- ja metallituoteteollisuuden työntekijöiden ansiotasoindeksin nousua.

*) Ennakko

PALKANSAAJIEN ANSIOTASOINDEKSI 1985=100, PROSENTTIMUUTOKSET

Löntagarnas förtjänstnivåindex 1985=100, Procentuella förändringar

Palkansaaajaryhmä	Edellisestä neljänneksestä						Edellisestä vuodesta				
	1989		1990				Vast. nelj.				
	I	II	III	IV	I	II	1987	1988	1989	1990	1990
									I	II	
Kaikki palkansaaajat	2.6	3.1	0.3	2.1	2.4	3.2	7.0	8.9	8.8	8.1	8.2
-alla löntagare											
Tuntipalkkaiset/työntekijät	3.0	3.0	0.0	3.2	2.9	3.4	7.1	8.8	9.4	9.3	9.8
-timavlönade/arbetstagare											
Kuukausipalkkaiset/toimihenkilöt	2.4	3.1	0.4	1.6	2.2	3.0	7.0	9.0	8.6	7.6	7.4
-månadsavlönade/tjänstemän											
Valtio -staten	2.2	1.4	0.4	1.8	4.1	2.5	8.5	11.3	6.7	7.9	9.1
Kunnat -kommuner	3.5	1.3	0.2	3.3	1.9	3.1	5.1	7.6	8.3	6.8	8.6
Yksityinen -privata	2.4	4.0	0.3	1.8	2.2	3.3	7.3	8.8	9.5	8.6	7.8
Voittoa tavoittelematon	2.3	1.4	0.1	1.5	3.8	2.6	7.5	11.1	6.6	6.9	8.2
-icke vinstsyftande											
Miehet	2.7	3.4	0.2	2.2	2.5	3.2	7.0	8.8	9.1	8.5	8.3
Naiset	2.5	2.9	0.4	1.9	2.2	3.2	7.0	8.7	8.5	7.6	7.9
3 Teollisuus - tillverkning	2.2	3.8	-0.1	2.2	2.3	4.0	6.7	8.2	9.0	8.4	8.6
toimihenkilöt/tjänstemän	2.3	4.5	0.1	0.8	1.6	4.0	6.5	7.5	9.3	7.1	6.6
työntekijät/arbetstagare	2.2	3.5	-0.1	2.9	2.7	4.0	6.8	8.7	8.9	9.2	9.8
51 Talonrakentaminen	3.9	2.6	0.3	2.7	3.0	2.4	8.0	8.4	10.0	10.7	10.4
- husbyggande											
työntekijät/arbetstagare	4.2	1.7	0.3	3.3	3.4	1.9	8.4	8.6	9.7	10.3	9.9
61 Tukku- ja vähittäiskauppa	1.4	5.3	0.1	0.9	2.3	1.8	8.8	9.8	9.6	8.9	5.2
-parti- och detaljhandel											
63 Majoitus ja ravitseminen	1.3	4.4	0.2	1.7	3.2	4.5	7.9	9.3	9.0	9.8	9.9
Hotell och restaurang											
71 Kuljetus - transport	3.1	3.5	0.1	2.4	2.3	3.7	10.7	9.3	10.1	8.5	8.7
72 Tietoliikenne	1.8	1.4	0.2	2.0	4.0	2.6	8.3	10.4	6.7	7.8	9.0
-telekommunikationer											
81 Rahoitus - finansiering	2.4	2.5	3.1	0.1	1.1	4.6	6.8	8.9	8.8	6.9	9.1
82 Vakuutus - försäkring	3.0	3.4	1.0	1.1	2.6	2.0	7.1	9.4	9.6	8.3	6.9
91 Julkinen hallinto	2.7	1.3	0.4	2.5	3.0	2.7	7.0	9.4	7.5	7.3	8.9
-offentlig förvaltning											
93 Koulutus ja tutkimus	2.4	1.3	0.4	2.7	2.4	2.9	6.6	10.2	7.0	6.9	8.5
-utbildning och forskning											
94 Terveyspalvelu - hälsovård	3.7	1.6	0.3	3.0	1.7	3.0	4.7	6.7	8.7	6.9	8.4
95 Sosiaalipalvelu - socialvård	2.8	1.3	0.2	3.0	1.9	3.0	5.2	7.2	7.3	6.5	8.4

PALKANSAAJIEN ANSIOTASOINDEKSI 1985=100 LÖNTAGARNAS FÖRTJÄNSTNIVÅINDEX
TOIMIALAINDEKSI - INDEXAR ENLIGT NÄRINGSREN

4

TOIMIALA - NÄRINGSREN

VUOSI JA NELJÄNNE - ÅR OCH KVARTAL

PALKANSAAJARYHMÄ - LÖNTAGARGRUPP

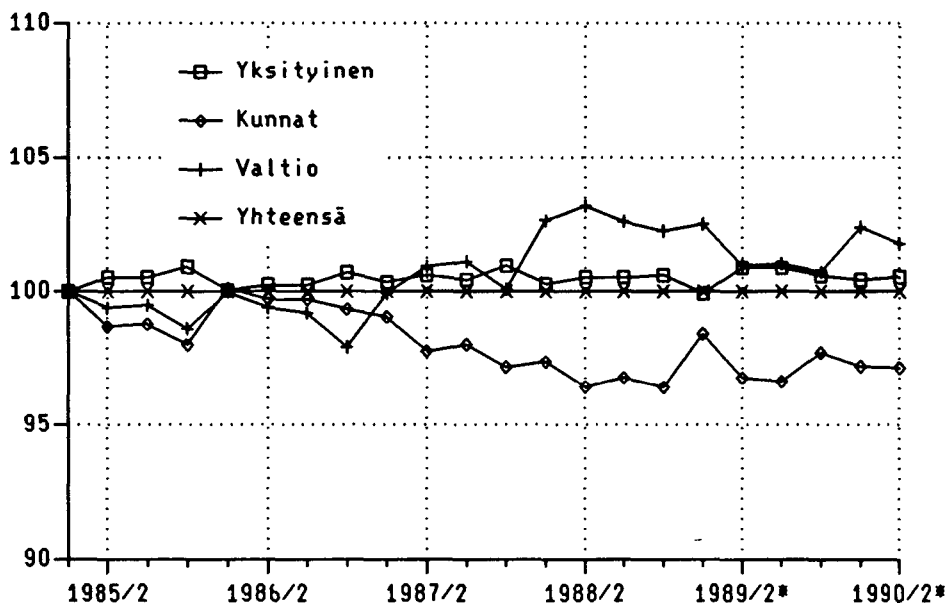
1988 I II III IV

YHTEENSÄ - TOTALT	124.6	118.8	125.2	126.2	128.4
TUNTIPALKKAISET / TYÖNTEKIJÄT					
- TIMAVLÖNADE / ARBETSTAGARE	123.8	118.2	124.6	124.7	127.6
KUUKAUSIPALKKAISET / TOIMIHENKILÖT					
- MÄNADSAVLÖNADE / TJÄNSTEMÄN	125.0	119.0	125.5	126.9	128.7
VALTIOSEKTORI - STATEN	128.8	122.7	130.0	130.3	132.1
TUNTIPALKKAISET - TIMAVLÖNADE	125.4	119.1	127.5	126.7	128.3
KUUKAUSIPALKKAISET - MÄNADSAVLÖNADE	129.1	123.0	130.2	130.6	132.4
KUNTASEKTORI - KOMMUNER	121.9	117.0	122.1	123.5	125.2
TUNTIPALKKAISET - TIMAVLÖNADE	123.5	118.5	123.8	124.4	127.3
KUUKAUSIPALKKAISET - MÄNADSAVLÖNADE	121.8	116.9	122.0	123.4	125.0
YKSITYINEN SEKTORI - PRIVATA	124.6	118.5	125.2	126.2	128.5
TUNTIPALKKAISET / TYÖNTEKIJÄT					
- TIMAVLÖNADE / ARBETSTAGARE	123.7	118.2	124.6	124.6	127.6
KUUKAUSIPALKKAISET / TOIMIHENKILÖT					
- MÄNADSAVLÖNADE / TJÄNSTEMÄN	125.2	118.7	125.6	127.3	129.2
VOITTOA TAVOITTELEMATON SEKTORI ICKE VINSTSYFTANDE	128.0	121.9	129.3	129.5	131.4
1 MAA- JA METSÄTALOUS					
JORDBRUK OCH SKOGBRUK	121.8	113.8	124.6	125.2	123.7
TYÖNTEKIJÄT - ARBETSTAGARE	121.2	112.6	124.6	124.9	122.6
TOIMIHENKILÖT - TJÄNSTEMÄN	124.4	118.5	124.4	126.5	128.0
11 MAATALOUS - JORDBRUK	122.9	114.2	126.7	126.2	124.5
TYÖNTEKIJÄT - ARBETSTAGARE	122.3	113.4	126.8	125.6	123.3
TOIMIHENKILÖT - TJÄNSTEMÄN	126.9	119.9	125.3	130.2	132.1
12 METSÄTALOUS - SKOGBRUK	121.1	113.5	123.3	124.6	123.2
TYÖNTEKIJÄT - ARBETSTAGARE	120.4	112.0	123.0	124.4	122.0
TOIMIHENKILÖT - TJÄNSTEMÄN	123.6	118.1	124.1	125.4	126.7
2 KAIVOSTOIMINTA - GRUVOR	122.6	115.7	123.7	124.6	126.2
TYÖNTEKIJÄT - ARBETSTAGARE	123.1	115.9	125.0	124.6	126.7
TOIMIHENKILÖT - TJÄNSTEMÄN	121.7	115.4	121.4	124.5	125.4
3 TEOLLISUUS - TILLVERKNING	122.7	116.9	123.4	124.0	126.6
TYÖNTEKIJÄT - ARBETSTAGARE	123.2	117.7	124.4	123.7	127.0
TOIMIHENKILÖT - TJÄNSTEMÄN	121.9	115.7	121.7	124.5	125.7
4 ENERGIA- JA VESIHUOLTO					
ENERGI- OCH VATTENFÖRSÖRJNING	123.6	117.2	124.2	125.0	128.1
TYÖNTEKIJÄT - ARBETSTAGARE	124.7	118.1	126.0	124.9	129.9
TOIMIHENKILÖT - TJÄNSTEMÄN	122.6	116.3	122.4	125.1	126.3
5 RAKENTAMINEN - BYGGVERKSAMHET	124.8	120.3	124.4	126.0	128.5
TYÖNTEKIJÄT - ARBETSTAGARE	124.6	121.0	124.0	125.2	128.4
TOIMIHENKILÖT - TJÄNSTEMÄN	125.1	118.6	125.2	127.7	128.8
51 TALONRAKENTAMINEN - HUSBYGGANDE	124.6	120.5	123.9	125.8	128.3
TYÖNTEKIJÄT - ARBETSTAGARE	124.8	121.4	123.9	125.4	128.4
TOIMIHENKILÖT - TJÄNSTEMÄN	124.1	117.4	123.9	127.1	128.1

	1988	I	II	III	IV
52 MAA- JA VESIRAKENTAMINEN	125.3	119.6	125.9	126.7	129.0
TYÖNTEKIJÄT - ARBETSTAGARE	123.9	118.8	124.5	124.4	128.0
TOIMIHENKILÖT - TJÄNSTEMÄN	126.3	120.2	127.0	128.4	129.8
6 KAUPPA, RAVITSEMINEN JA MAJOITUS					
HANDEL, HOTELL OCH RESTAURANG	127.7	120.8	128.8	129.0	132.2
TUNTIPALKKAISET - TIMAVLÖNADE	123.6	115.0	125.4	125.2	128.9
KUUKAUSIPALKKAISET - MÅNADSAVLÖNADE	127.9	121.0	129.0	129.2	132.4
61 TUKKU- JA VÄHITTÄISKAUPPA					
PARTI- OCH DETALJHANDEL	127.8	120.9	128.9	129.1	132.3
62 MOOTTORIAJONEUVOJEN KAUPPA JA HUOLTO					
MOTORFORDONSHANDEL OCH SERVICE	126.9	119.4	128.4	128.6	131.2
TUNTIPALKKAISET - TIMAVLÖNADE	123.6	115.0	125.4	125.2	128.9
KUUKAUSIPALKKAISET - MÅNADSAVLÖNADE	128.4	121.5	129.8	130.2	132.2
63 MAJOITUS JA RAVITSEMINEN					
HOTELL OCH RESTAURANG	128.0	121.3	129.0	129.2	132.5
7 LIIKENNE - TRAFIK	126.1	119.9	126.3	128.1	130.3
TUNTIPALKKAISET - TIMAVLÖNADE	125.9	118.9	125.6	128.0	130.9
KUUKAUSIPALKKAISET - MÅNADSAVLÖNADE	126.3	120.4	126.7	128.2	129.9
71 KULJETUS - TRANSPORT	125.8	119.4	125.8	127.9	130.1
TUNTIPALKKAISET - TIMAVLÖNADE	126.0	118.9	125.6	128.4	131.1
KUUKAUSIPALKKAISET - MÅNADSAVLÖNADE	125.6	119.8	126.0	127.4	129.1
72 TIETOLIIKENNE					
TELEKOMMUNIKATIONER	127.1	121.2	127.5	128.7	130.9
TUNTIPALKKAISET - TIMAVLÖNADE	123.8	119.0	125.5	122.4	128.4
KUUKAUSIPALKKAISET - MÅNADSAVLÖNADE	127.4	121.4	127.7	129.3	131.1
8 RAHOITUS, VAKUUTUS YM. PALVELUT					
BANK-, FÖRSÄKRINGSTJÄNSTER M.M	124.8	119.0	125.0	127.1	128.3
TUNTIPALKKAISET - TIMAVLÖNADE	125.8	120.5	128.1	125.1	129.5
KUUKAUSIPALKKAISET - MÅNADSAVLÖNADE	124.7	118.8	124.7	127.3	128.2
81 RAHOITUS - FINANSIERING	125.5	120.5	124.0	128.5	128.9
82 VAKUUTUS - FÖRSÄKRING	125.2	119.9	125.2	126.9	129.0
83 KIINTEISTÖ- JA YRITYSPALVELUT					
FASTIGHETS- OCH FÖRETAGSTJÄNSTER	124.4	117.9	125.4	126.3	127.8
TUNTIPALKKAISET - TIMAVLÖNADE	125.8	120.5	128.1	125.1	129.5
KUUKAUSIPALKKAISET - MÅNADSAVLÖNADE	124.1	117.4	125.0	126.6	127.5
9 YHTEISKUNNALLISET PALVELUT					
SAMHÄLLSTJÄNSTER	124.5	119.1	125.2	126.1	127.8
TUNTIPALKKAISET - TIMAVLÖNADE	126.8	122.0	126.8	128.7	129.9
KUUKAUSIPALKKAISET - MÅNADSAVLÖNADE	124.5	119.1	125.2	126.0	127.8
91 JULKINEN HALLINTO					
OFFENTLIG FÖRVALTNING	125.2	119.7	125.8	126.8	128.5
TUNTIPALKKAISET - TIMAVLÖNADE	126.4	121.7	127.6	127.7	128.4
KUUKAUSIPALKKAISET - MÅNADSAVLÖNADE	125.2	119.6	125.8	126.8	128.5
92 MAANPUOLUSTUS - FÖRSVAR	128.5	122.4	130.1	129.9	131.8

	1988	I	II	III	IV
93 KOULUTUS JA TUTKIMUS					
UTBILDNING OCH FORSKNING	127.8	122.0	128.7	129.3	131.0
TUNTIPALKKAISET - TIMAVLÖNADE	119.0	120.6	121.1	118.7	115.6
KUUKAUSIPALKKAISET - MÄNADSAVLÖNADE	127.8	122.0	128.7	129.3	131.1
94 TERVEYSPALVELU - HÄLSOVÄRD	120.0	115.4	120.1	121.5	123.1
TUNTIPALKKAISET - TIMAVLÖNADE	122.6	118.1	123.7	121.1	127.4
KUUKAUSIPALKKAISET - MÄNADSAVLÖNADE	120.0	115.4	120.1	121.5	123.1
95 SOSIAALIPALVELU - SOCIALVÄRD	120.9	116.1	121.3	122.3	123.9
TUNTIPALKKAISET - TIMAVLÖNADE	129.1	123.9	130.9	133.8	127.7
KUUKAUSIPALKKAISET - MÄNADSAVLÖNADE	120.9	116.0	121.2	122.3	123.9
96 VIRKISTYS- JA KULTTUURIPALVELU					
REKREATION OCH KULTUR	128.0	121.3	129.2	129.8	131.9
TUNTIPALKKAISET - TIMAVLÖNADE	129.6	122.8	127.3	132.5	135.8
KUUKAUSIPALKKAISET - MÄNADSAVLÖNADE	128.0	121.2	129.2	129.6	131.7

SUhteellinen ansiokehitys
Kaikki palkansaajat = 100
(I/1985=100)



PALKANSAAJIEN ANSIOTASOINDEKSI 1985=100 LÖNTAGARNAS FÖRTJÄNSTNIVÅINDEX
TOIMIALAINDEKSI - INDEXAR ENLIGT NÄRINGSGRUPP

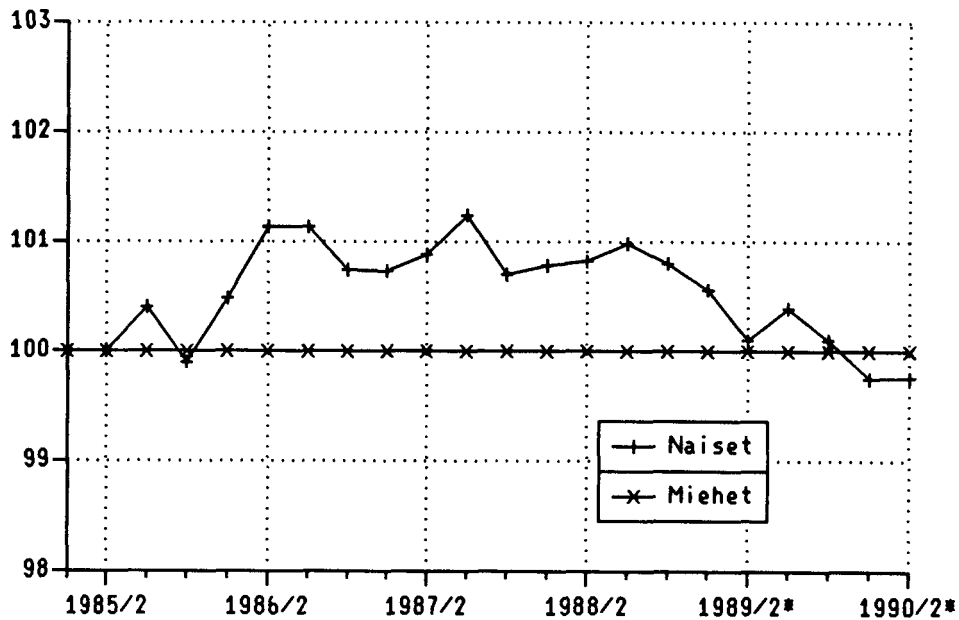
TOIMIALA - NÄRINGSGRUPP PALKANSAAJARYHMÄ - LÖNTAGARGRUPP	VUOSI JA NELJÄNNE - ÅR OCH KVARTAL					1990 *	
	1989 *	I	II	III	IV	I	II
YHTEENSÄ - TOTALT	135.6	131.7	135.7	136.1	139.0	142.3	146.8
TUNTIPALKKAISET / TYÖNTEKIJÄT							
- TIMAVLÖNADE / ARBETSTAGARE	135.4	131.4	135.4	135.3	139.6	143.6	148.6
KUUKAUSIPALKKAISET / TOIMIHENKILÖT							
- MÄNADSAVLÖNADE / TJÄNSTEMÄN	135.7	131.8	135.9	136.5	138.7	141.7	146.0
VALTIOSEKTORI - STATEN	137.4	135.0	137.0	137.5	140.0	145.7	149.4
TUNTIPALKKAISET - TIMAVLÖNADE	134.4	133.1	134.8	133.4	136.5	142.5	145.1
KUUKAUSIPALKKAISET - MÄNADSAVLÖNADE	137.6	135.2	137.2	137.9	140.3	146.0	149.8
KUNTASEKTORI - KOMMUNER	132.0	129.6	131.3	131.5	135.8	138.3	142.6
TUNTIPALKKAISET - TIMAVLÖNADE	134.9	134.8	134.1	133.1	137.7	145.5	150.2
KUUKAUSIPALKKAISET - MÄNADSAVLÖNADE	131.8	129.1	131.0	131.4	135.6	137.7	141.9
YKSITYINEN SEKTORI - PRIVATA	136.4	131.6	136.9	137.3	139.8	142.9	147.6
TUNTIPALKKAISET / TYÖNTEKIJÄT							
- TIMAVLÖNADE / ARBETSTAGARE	135.5	131.2	135.5	135.5	139.8	143.6	148.6
KUUKAUSIPALKKAISET / TOIMIHENKILÖT							
- MÄNADSAVLÖNADE / TJÄNSTEMÄN	137.1	131.9	137.9	138.6	139.8	142.3	146.9
VOITTOA TAVOITTELEMATON SEKTORI ICKE VINSTSYFTANDE	136.4	134.4	136.3	136.4	138.5	143.8	147.5
1 MAA- JA METSÄTALOUS							
JORDBRUK OCH SKOGBRUK	135.1	129.3	135.9	136.0	139.1	144.1	148.9
TYÖNTEKIJÄT - ARBETSTAGARE	135.3	128.9	136.2	136.3	139.7	144.9	149.8
TOIMIHENKILÖT - TJÄNSTEMÄN	134.3	130.8	134.6	135.1	136.7	140.7	145.2
11 MAATALOUS - JORDBRUK	138.4	137.4	137.3	135.5	143.5	146.6	148.6
TYÖNTEKIJÄT - ARBETSTAGARE	138.7	137.8	137.4	135.3	144.2	146.9	148.6
TOIMIHENKILÖT - TJÄNSTEMÄN	136.7	134.8	136.4	136.6	138.9	144.3	148.1
12 METSÄTALOUS - SKOGBRUK	133.1	124.4	135.1	136.4	136.4	142.5	149.1
TYÖNTEKIJÄT - ARBETSTAGARE	132.9	122.7	135.4	136.9	136.6	143.5	150.7
TOIMIHENKILÖT - TJÄNSTEMÄN	133.5	129.5	134.0	134.6	136.0	139.6	144.3
2 KAIVOSTOIMINTA - GRUVOR	133.7	130.9	133.1	133.6	137.0	140.0	144.2
TYÖNTEKIJÄT - ARBETSTAGARE	134.0	132.4	132.5	133.2	137.9	141.2	145.0
TOIMIHENKILÖT - TJÄNSTEMÄN	133.1	128.3	134.2	134.3	135.4	137.9	142.8
3 TEOLLISUUS - TILLVERKNING	133.8	129.4	134.3	134.3	137.2	140.3	145.9
TYÖNTEKIJÄT - ARBETSTAGARE	134.1	129.8	134.3	134.2	138.1	141.8	147.5
TOIMIHENKILÖT - TJÄNSTEMÄN	133.2	128.6	134.3	134.5	135.5	137.7	143.2
4 ENERGIA- JA VESIHUOLTO							
ENERGI- OCH VATTENFÖRSÖRJNING	137.0	132.4	137.6	137.0	141.0	143.8	148.1
TYÖNTEKIJÄT - ARBETSTAGARE	136.9	132.9	137.4	135.9	141.5	144.9	148.3
TOIMIHENKILÖT - TJÄNSTEMÄN	137.0	131.9	137.7	138.1	140.5	142.7	148.0
5 RAKENTAMINEN - BYGGVERKSAMHET	136.8	133.3	136.4	136.9	140.5	144.8	148.4
TYÖNTEKIJÄT - ARBETSTAGARE	136.5	133.8	135.6	136.0	140.6	145.5	148.3
TOIMIHENKILÖT - TJÄNSTEMÄN	137.4	132.2	138.2	138.8	140.4	143.3	148.6
51 TALONRAKENTAMINEN - HUSBYGGGANDE	137.0	133.3	136.8	137.2	140.9	145.1	148.5
TYÖNTEKIJÄT - ARBETSTAGARE	136.9	133.8	136.1	136.5	141.1	145.8	148.6
TOIMIHENKILÖT - TJÄNSTEMÄN	137.6	131.7	139.1	139.2	140.4	142.6	148.4

1990

	1989 *	I	II	III	IV	I	II
52 MAA- JA VESIRAKENTAMINEN	135.8	133.0	135.2	135.9	139.2	144.0	148.0
TYÖNTEKIJÄT - ARBETSTAGARE	134.1	133.4	132.8	132.7	137.7	143.7	146.8
TOIMIHENKILÖT - TJÄNSTEMÄN	137.1	132.8	137.0	138.3	140.4	144.3	148.9
6 KAUPPA, RAVITSEMINEN JA MAJOITUS							
HANDEL, HOTELL OCH RESTAURANG	139.9	134.2	141.1	141.4	143.1	146.5	149.8
TUNTIPALKKAISET - TIMAVLÖNADE	135.1	131.0	134.1	135.0	140.2	145.3	148.4
KUKKAUSIPALKKAISET - MÄNADSAVLÖNADE	140.2	134.3	141.4	141.7	143.3	146.5	149.9
61 TUKKU- JA VÄHITTÄISKAUPPA							
PARTI- OCH DETALJHANDEL	140.0	134.2	141.4	141.5	142.9	146.1	148.8
62 MOOTTORIAJONEUVOJEN KAUPPA JA HUOLTO							
MOTORFORDONSHANDEL OCH SERVICE	140.1	133.8	140.5	141.7	144.5	147.2	150.2
TUNTIPALKKAISET - TIMAVLÖNADE	135.1	131.0	134.1	135.0	140.2	145.3	148.4
KUKKAUSIPALKKAISET - MÄNADSAVLÖNADE	142.4	135.1	143.4	144.8	146.4	148.1	151.1
63 MAJOITUS JA RAVITSEMINEN							
HOTELL OCH RESTAURANG	139.5	134.3	140.2	140.6	142.9	147.5	154.2
7 LIIKENNE - TRAFIK	137.6	133.9	137.7	137.9	141.0	145.0	149.9
TUNTIPALKKAISET - TIMAVLÖNADE	139.8	134.9	140.1	139.7	144.6	147.8	154.2
KUKKAUSIPALKKAISET - MÄNADSAVLÖNADE	136.4	133.3	136.4	136.9	139.0	143.4	147.4
71 KULJETUS - TRANSPORT	138.4	134.1	138.7	138.8	142.2	145.5	150.8
TUNTIPALKKAISET - TIMAVLÖNADE	140.1	135.0	140.3	140.2	144.9	147.8	154.6
KUKKAUSIPALKKAISET - MÄNADSAVLÖNADE	137.0	133.3	137.3	137.6	139.7	143.4	147.6
72 TIETOLIIKENNE							
TELEKOMMUNIKATIONER	135.5	133.2	135.1	135.4	138.1	143.6	147.3
TUNTIPALKKAISET - TIMAVLÖNADE	135.3	133.4	136.4	132.1	139.3	146.7	148.6
KUKKAUSIPALKKAISET - MÄNADSAVLÖNADE	135.5	133.2	135.0	135.7	138.0	143.3	147.2
8 RAHOITUS, VAKUUTUS YM. PALVELUT							
BANK-, FÖRSÄKRINGSTJÄNSTER M.M	136.1	131.6	135.7	137.9	139.1	141.4	146.5
TUNTIPALKKAISET - TIMAVLÖNADE	136.9	134.3	135.7	135.5	142.0	145.9	151.3
KUKKAUSIPALKKAISET - MÄNADSAVLÖNADE	136.0	131.3	135.7	138.1	138.8	141.0	146.0
81 RAHOITUS - FINANSIERING	136.5	131.9	135.2	139.4	139.6	141.1	147.6
82 VAKUUTUS - FÖRSÄKRING	137.3	132.9	137.3	138.7	140.2	143.9	146.8
83 KIINTEISTÖ- JA YRITYSPALVELUT							
FASTIGHETS- OCH FÖRETAGSTJÄNSTER	135.5	131.1	135.6	136.8	138.6	141.1	145.9
TUNTIPALKKAISET - TIMAVLÖNADE	136.9	134.3	135.7	135.5	142.0	145.9	151.3
KUKKAUSIPALKKAISET - MÄNADSAVLÖNADE	135.3	130.5	135.6	137.0	138.0	140.2	144.9
9 YHTEISKUNNALLISET PALVELUT							
SAMHÄLLSTJÄNSTER	133.9	131.4	133.2	133.6	137.1	140.4	144.4
TUNTIPALKKAISET - TIMAVLÖNADE	137.4	137.0	136.2	136.6	139.7	145.9	150.7
KUKKAUSIPALKKAISET - MÄNADSAVLÖNADE	133.8	131.4	133.2	133.6	137.0	140.3	144.3
91 JULKINEN HALLINTO							
OFFENTLIG FÖRVALTNING	134.4	132.0	133.7	134.2	137.5	141.7	145.7
TUNTIPALKKAISET - TIMAVLÖNADE	135.2	133.5	133.6	135.4	138.3	141.9	147.0
KUKKAUSIPALKKAISET - MÄNADSAVLÖNADE	134.3	131.9	133.7	134.2	137.5	141.7	145.6
92 MAANPUOLUSTUS - FÖRSVAR	137.0	134.8	136.7	137.1	139.5	145.2	148.9

	1989 ^{3c}	1990 [*]					
		I	II	III	IV	I	II
93 KOULUTUS JA TUTKIMUS							
UTBILDNING OCH FORSKNING	136.6	134.2	135.9	136.4	140.1	143.4	147.5
TUNTIPALKKAISET - TIMAVLÖNADE	118.8	121.9	117.7	116.6	119.1	125.9	129.9
KUUKAUSIPALKKAISET - MÄNADSAVLÖNADE	136.7	134.2	136.0	136.5	140.2	143.4	147.5
94 TERVEYSPALVELU - HÄLSOVÄRD	130.4	127.7	129.7	130.1	134.1	136.4	140.6
TUNTIPALKKAISET - TIMAVLÖNADE	134.7	135.3	133.9	130.8	138.9	146.8	151.4
KUUKAUSIPALKKAISET - MÄNADSAVLÖNADE	130.4	127.6	129.7	130.1	134.1	136.4	140.5
95 SOSIAALIPALVELU - SOCIALVÄRD	129.7	127.4	129.0	129.3	133.2	135.7	139.8
TUNTIPALKKAISET - TIMAVLÖNADE	138.0	136.2	137.6	138.0	140.1	148.1	152.7
KUUKAUSIPALKKAISET - MÄNADSAVLÖNADE	129.7	127.3	129.0	129.3	133.2	135.6	139.7
96 VIRKISTYS- JA KULTTUURIPALVELU							
REKREATION OCH KULTUR	137.2	135.4	137.0	137.3	139.3	143.0	146.8
TUNTIPALKKAISET - TIMAVLÖNADE	144.8	145.1	144.0	143.6	146.6	154.9	159.8
KUUKAUSIPALKKAISET - MÄNADSAVLÖNADE	137.0	135.0	136.8	137.0	139.0	142.6	146.4

SUhteellinen ansiokehitys vuosina 1985 - 1990*
Miehet = 100



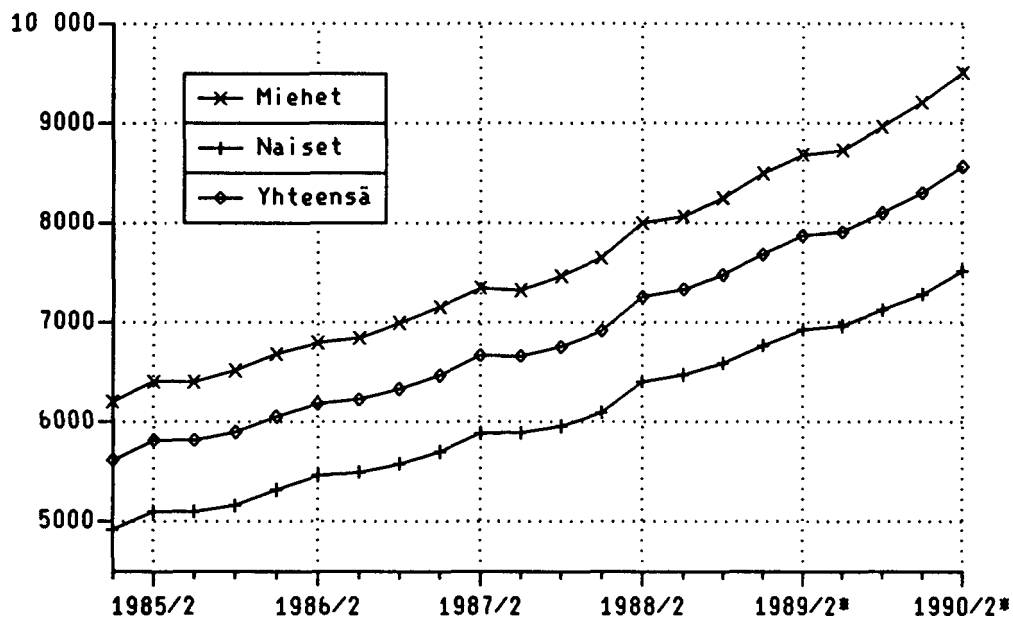
PALKANSAAJIEN ANSIOTASOINDEKSI 1985=100 LÖNTAGARNAS FÖRTJÄNSTNIVÄINDEX

PALKANSAAJARYHMITTÄISIÄ INDEKSEJÄ LÖNTAGARNASGRUPP INDEXAR	VUOSI JA NELJÄNNEKSI - ÅR OCH KVARTAL				
	1988	I	II	III	IV
<u>KAIKKI PALKANSAAJAT - ALLA LÖNTAGARE</u>	124.6	118.8	125.2	126.2	128.4
MIEHET - MÄN	124.3	118.5	124.9	125.7	127.9
NAISET - KVINNOR	125.2	119.3	125.8	126.8	128.8
<u>KUUKAUSIPALKKAISET / TOIMIHENKILÖT</u>					
<u>MÄNADSAVLÖNADE / TJÄNSTEMÄN</u>	125.0	119.0	125.5	126.9	128.7
MIEHET - MÄN	124.8	118.8	125.3	126.6	128.3
NAISET - KVINNOR	125.5	119.7	126.0	127.2	129.1
<u>TUNTIPALKKAISET / TYÖNTEKIJÄT</u>					
<u>TIMAVLÖNADE / ARBETSTAGARE</u>	123.8	118.2	124.6	124.7	127.6
MIEHET - MÄN	123.6	118.1	124.4	124.4	127.3
NAISET - KVINNOR	123.3	117.4	124.4	124.1	127.1
<u>YKSITYINEN SEKTORI - PRIVATA</u>	124.6	118.5	125.2	126.2	128.5
MIEHET - MÄN	123.8	118.0	124.3	125.2	127.6
NAISET - KVINNOR	125.9	119.6	126.6	127.6	130.0
<u>KUUKAUSIPALKKAISET / TOIMIHENKILÖT</u>					
<u>MÄNADSAVLÖNADE / TJÄNSTEMÄN</u>	125.2	118.7	125.6	127.3	129.2
MIEHET - MÄN	124.1	117.8	124.4	126.2	127.9
NAISET - KVINNOR	126.9	120.4	127.3	128.9	131.1
<u>TUNTIPALKKAISET / TYÖNTEKIJÄT</u>					
<u>TIMAVLÖNADE / ARBETSTAGARE</u>	123.7	118.2	124.6	124.6	127.6
MIEHET - MÄN	123.5	118.1	124.3	124.3	127.3
NAISET - KVINNOR	123.1	117.1	124.3	124.0	126.9
TEOLLISUUS - TILLVERKNING (STK - AFC)					
<u>TEOLLISUUDEN TOIMIHENKILÖT - INDUSTRI TJÄNSTEMÄN</u>	121.7	115.4	121.4	124.5	125.4
YLEMMÄT TOIMIHENKILÖT - HÖGRE TJÄNSTEMÄN	118.9	113.8	118.7	121.1	122.0
TEKNISER TOIMIHENKILÖT - TEKNISK PERSONAL	119.7	113.7	119.5	122.4	123.3
KONTTORITOIMIHENKILÖT - KONTORSPERSONAL	122.0	115.7	121.8	124.8	125.8
<u>TEOLLISUUDEN TYÖNTEKIJÄT - INDUSTRIARBETARE</u>	123.2	117.6	124.4	123.7	127.0
31 ELINTARVIKETEOLLISUUS - LIVSMEDELSINDUSTRI	121.5	116.6	122.0	121.4	125.9
32 TEKTIILITEOLLISUUS - TEXTILINDUSTRI	121.3	115.8	121.9	122.8	124.6
331 PUUTAVARATEOLLISUUS - TRÄVARUINDUSTRI	122.8	117.9	123.7	123.2	126.5
332 PUUSEPÄNTEHTAAT - SNICKERIFABRIKER	121.7	117.8	122.4	121.8	124.9
341 PAPERITEOLLISUUS - PAPPERSINDUSTRI	120.0	116.7	124.7	117.6	120.8
342 GRAAFINEN TEOLLISUUS - GRAFISK INDUSTRI	121.1	117.5	121.4	122.6	122.9
35 KEMIANTEOLLISUUS - KEMISK INDUSTRI	123.5	117.7	123.8	124.3	128.1
36 SAVI-, LASI- JA KIVITEOLLISUUS					
LER-, GLAS- OCH STENINDUSTRI	122.9	117.0	122.9	124.1	127.6
37 METALLITEOLLISUUS - METALLINDUSTRI	121.9	116.7	121.8	122.6	126.5
38 METALLITUOTETEOLLISUUS - METALLVARUINDUSTRI	123.9	117.1	124.7	124.7	129.3
39 MUU VALMISTUS - ÖVRIG TILLVERKNING	123.3	117.7	124.1	124.2	127.4
RAKENTAMINEN - BYGGVERKSAMHET (STK - AFC)					
<u>TOIMIHENKILÖT - TJÄNSTEMÄN</u>	124.1	117.4	123.9	127.1	128.1
<u>TALONRAKENTAMISEN TYÖNTEKIJÄT</u>					
- ARBETARE INOM HUSBYGGANDE	124.9	121.6	124.0	125.5	128.6
<u>MAA- JA VESIRAKENTAMISEN TYÖNTEKIJÄT</u>					
- ARBETARE INOM ANLÄGGNINGSVERKSAMHET	122.5	117.1	120.1	123.2	129.4
TUKKU- JA VÄHITTÄISKAUPPA					
<u>- PARTI- OCH DETALJHANDEL (LTK - AAC)</u>	129.1	122.0	130.2	130.4	133.7
KAUPAN KONTTORITOIMIHENKILÖT					
<u>KONTORSPERSONAL VID HANDELSFÖRETAG</u>	130.6	123.6	131.8	131.9	135.2
<u>JOHTO- JA ESIMIESTASO</u>					
- LEDNING OCH FÖRMANSNIVÅ	124.8	119.2	125.4	125.7	128.8
<u>SUORITTAVA TASO - PRESTERANDE NIVÅ</u>	130.6	123.6	131.7	131.8	135.1

	1988	I	II	III	IV
KAUPAN MUU HENKILÖSTÖ					
- ANNAN PERSONAL VID HANDELSFÖRETAG	127.7	120.7	128.8	129.1	132.3
MYJJÄT - BUTIKSFÖRSÄLJARE	128.2	121.2	129.3	129.4	132.7
VARASTOHENKILÖSTÖ - LAGERPERSONAL	126.2	120.0	127.1	127.2	130.5
PANKKITOIMIHENKILÖT - BANKTJÄNSTEMÄN (LTK - AAC)	124.5	119.8	123.1	127.3	127.7
JOHTO- JA ESIMIESTASO					
- LEDNING OCH FÖRMANSNIVÅ	124.2	119.4	122.8	127.1	127.5
SUORITTAVA TASO - PRESTERANDE NIVÅ	124.6	120.0	123.2	127.4	127.8
VAKUUTUSTOIMIHENKILÖT (LTK - AAC)					
- FUNKTIONÄRER INOM FÖRSÄKRINGSBRANSCHEN	124.7	120.0	124.3	126.1	128.3
MAJOITUS- JA RAVITSEMISLIIKK.PALKANSAAJAT (LTK-AAC)					
- LÖNTAGARE INOM HOTELL- OCH RESTAURANGRÖRELSER	128.5	122.2	129.3	129.5	132.9
<u>VALTIOSEKTORI - STATEN</u>	128.8	122.7	130.0	130.3	132.1
MIEHET - MÄN	128.2	122.2	129.6	129.7	131.4
NAISET - KVINNOR	130.1	124.2	131.8	131.4	133.2
KUUKAUSIPALKKAISET - MÄNADSAVLÖNADE	129.1	123.0	130.2	130.6	132.4
MIEHET - MÄN	128.6	122.6	129.8	130.0	131.9
NAISET - KVINNOR	130.2	124.3	131.8	131.5	133.3
VIRKASUHTEISET - TJÄNSTEMÄN	128.6	122.7	129.8	129.9	131.8
TYÖSUHTEISET - I ARBETSAVTALSFÖRHÄLLANDE	130.2	124.0	131.7	131.8	133.4
TUNTIPALKKAISET - TIMAVLÖNADE	125.4	119.1	127.5	126.7	128.3
MIEHET - MÄN	125.1	118.7	127.5	126.4	127.9
NAISET - KVINNOR	126.6	119.6	128.5	128.4	130.0
KUUKAUSIPALKKAISET - MÄNADSAVLÖNADE					
JULKINEN HALLINTO - OFFENTLIG FÖRVALTNING	130.0	123.7	131.1	131.6	133.5
HALLINTOTEHTÄVÄT - ADMINSTRATIVT ARBETE	129.9	123.5	131.1	131.5	133.4
JÄRJESTYS JA TURVALLISUUSTEHTÄVÄT					
ORDNINGS- OCH SÄKERHETSARBETE	130.3	124.3	131.6	131.7	133.6
KOULUTUS JA TUTKIMUS - UTBILDNING OCH FORSKNING	128.4	122.6	130.1	129.6	131.4
OPETUSTEHTÄVÄT - PEDAGOGISKT ARBETE	126.8	120.8	128.2	128.2	130.1
MJUUT TEHTÄVÄT - ANDRA UPPGIFTER	132.5	126.0	134.0	134.2	136.0
TUTKIMUS - FORSKNING	128.6	122.6	130.0	130.0	131.7
VALTIOSEKTORI - STATEN	128.8	122.7	130.0	130.3	132.1
YRITTÄJÄTOIMINTA - NÄRINGSLIVET	128.1	122.1	129.2	129.7	131.5
JULKINEN TOIMINTA - OFFENTLIG VERKSAMHET	129.1	123.1	130.5	130.5	132.4
<u>KUNTASEKTORI - KOMMUNER</u>	121.9	117.0	122.1	123.5	125.2
MIEHET - MÄN	122.5	117.5	123.0	123.9	125.7
NAISET - KVINNOR	122.0	117.0	122.2	123.6	125.3
KUUKAUSIPALKKAISET - MÄNADSAVLÖNADE	121.8	116.9	122.0	123.4	125.0
MIEHET - MÄN	122.2	117.3	122.7	123.7	125.3
NAISET - KVINNOR	121.9	116.9	122.1	123.5	125.2
VIRKASUHTEISET - TJÄNSTEMÄN	122.3	117.3	122.6	123.9	125.5
TYÖSUHTEISET - I ARBETSAVTALSFÖRHÄLLANDE	120.7	115.7	120.4	122.6	124.2
TUNTIPALKKAISET - TIMAVLÖNADE	123.5	118.5	123.8	124.4	127.3
MIEHET - MÄN	123.6	118.1	124.3	125.0	127.1
NAISET - KVINNOR	126.3	122.7	125.6	126.0	131.0
KUUKAUSIPALKKAISET - MÄNADSAVLÖNADE					
JULKINEN HALLINTO - OFFENTLIG FÖRVALTNING	119.4	114.7	119.3	121.0	122.6
HALLINTOTEHTÄVÄT - ADMINSTRATIVT ARBETE	119.2	114.4	119.1	120.9	122.5
JÄRJESTYS- JA TURVALLISUUSTEHTÄVÄT					
ORDNINGS- OCH SÄKERHETSARBETE	120.2	116.7	120.1	121.2	122.8
KOULUTUS JA TUTKIMUS - UTBILDNING OCH FORSKNING	127.6	121.9	128.2	129.3	131.0
OPETUSTEHTÄVÄT - PEDAGOGISKT ARBETE	129.7	124.2	131.2	130.9	132.6
MJUUT TEHTÄVÄT - ANDRA UPPGIFTER	116.4	112.6	116.3	117.6	119.1

	1988	I	II	III	IV
TERVEYSPALVELU - HÄLSOVÅRD	119.6	115.0	119.7	121.1	122.8
TERVEYDENHOITOTEHTÄVÄT - HÄLSOVÅRDSARBETE	119.1	114.6	119.1	120.6	122.2
MUUT TEHTÄVÄT - ANDRA UPPGIFTER	120.6	115.5	120.7	122.3	123.9
SOSIAALIPALVELU - SOCIALVÅRD	119.9	115.2	120.2	121.3	122.9
SOSIAALIALAN TEHTÄVÄT - SOCIALT ARBETE	120.0	115.3	120.2	121.4	123.1
MUUT TEHTÄVÄT - ANDRA UPPGIFTER	119.8	115.2	120.1	121.1	122.7
KUNTASEKTORI - KOMMUNER	121.9	117.0	122.1	123.5	125.2
YRITTÄJÄTOIMINTA - NÄRINGSLIVET	121.6	116.6	122.0	122.9	125.1
JULKINEN TOIMINTA - OFFENTLIG VERKSAMHET	121.9	117.0	122.1	123.5	125.2
<u>VOITTOA TAVOITTELEM. - ICKE VINSTSYFTANDE</u>	128.0	121.9	129.3	129.5	131.4
MIEHET - MÄN	126.3	120.7	127.4	127.5	129.4
NAISET - KVINNOR	127.7	122.4	128.7	128.9	130.8

PALKANSAAJIEN SÄNNÖLLISEN TYÖAJAN KESKIAANSIOT
VUOSINA 1985-1990*

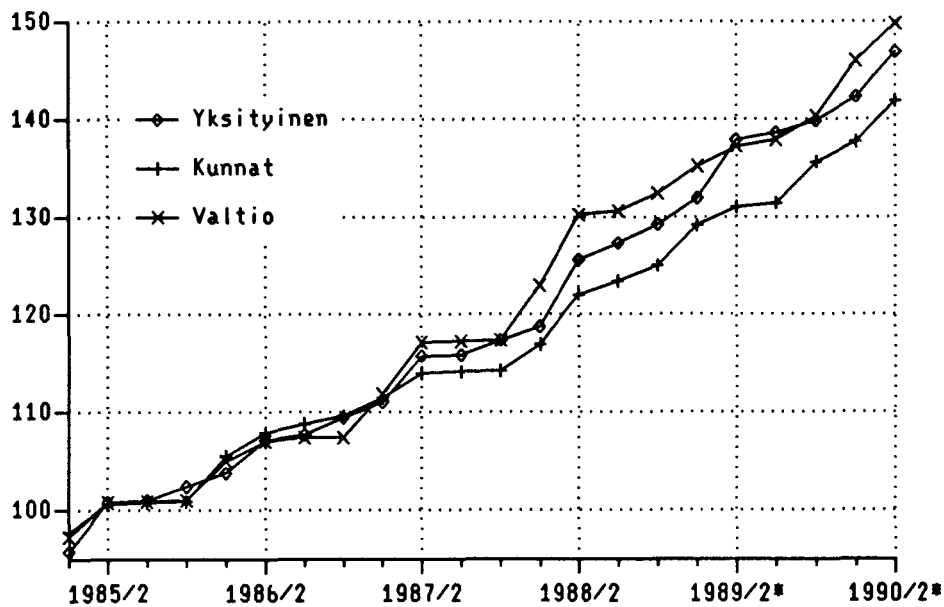


PALKANSAAJARYHMITTÄISIÄ INDEKSEJÄ LÖNTAGARNASGRUPP INDEXAR	VUOSI JA NELJÄNNEKSI - ÅR OCH KVARTAL					1990 %	
	1989 *	I	II	III	IV	I	II
KAIKKI PALKANSAAJAT - ALLA LÖNTAGARE	135.6	131.7	135.7	136.1	139.0	142.3	146.8
MIEHET - MÄN	135.5	131.4	135.8	136.0	139.0	142.5	147.1
NAISET - KVINNOR	135.8	132.0	135.8	136.4	139.0	142.0	146.6
KUUKAUSIPALKKAISET / TOIMIHENKILÖT							
MÄNADSAVLÖNADE / TJÄNSTEMÄN	135.7	131.8	135.9	136.5	138.7	141.7	146.0
MIEHET - MÄN	135.6	131.4	136.0	136.5	138.5	141.6	145.9
NAISET - KVINNOR	136.2	132.4	136.1	136.8	139.3	142.3	146.5
TUNTIPALKKAISET / TYÖNTEKIJÄT							
TIMAVLÖNADE / ARBETSTAGARE	135.4	131.4	135.4	135.3	139.6	143.6	148.6
MIEHET - MÄN	135.5	131.4	135.4	135.3	139.7	143.7	148.7
NAISET - KVINNOR	133.9	130.1	134.1	133.8	137.6	140.8	146.7
YKSITYINEN SEKTORI - PRIVATA							
MIEHET - MÄN	136.4	131.6	136.9	137.3	139.8	142.9	147.6
NAISET - KVINNOR	135.8	131.0	136.3	136.6	139.5	142.5	147.4
KUUKAUSIPALKKAISET / TOIMIHENKILÖT							
MÄNADSAVLÖNADE / TJÄNSTEMÄN	137.1	131.9	137.9	138.6	139.8	142.3	146.9
MIEHET - MÄN	136.2	130.7	137.2	137.8	138.9	141.3	145.9
NAISET - KVINNOR	138.6	133.6	139.3	140.3	141.4	144.1	148.6
TUNTIPALKKAISET / TYÖNTEKIJÄT							
TIMAVLÖNADE / ARBETSTAGARE	135.5	131.2	135.5	135.5	139.8	143.6	148.6
MIEHET - MÄN	135.5	131.2	135.5	135.4	139.9	143.7	148.7
NAISET - KVINNOR	133.7	129.8	134.0	133.7	137.5	140.5	146.4
TEOLLISUUS - TILLVERKNING (STK - AFC)							
TEOLLISUUDEN TOIMIHENKILÖT - INDUSTRI TJÄNSTEMÄN	133.1	128.3	134.2	134.3	135.4	137.6	143.2
YLEMMÄT TOIMIHENKILÖT - HÖGRE TJÄNSTEMÄN	129.3	124.8	130.4	130.5	131.6	133.7	139.1
TEKNISER TOIMIHENKILÖT - TEKNISK PERSONAL	129.6	125.7	130.5	130.6	131.7	133.8	139.2
KONTTORITOIMIHENKILÖT - KONTORSPERSONAL	132.4	128.3	133.3	133.4	134.5	136.6	142.2
TEOLLISUUDEN TYÖNTEKIJÄT - INDUSTRIARBETARE	134.1	129.7	134.3	134.1	138.1	141.7	147.5
31 ELINTARVIKETEOLLISUUS - LIVSMEDELSINDUSTRI	132.7	127.6	132.7	132.2	138.5	139.8	148.0
32 TEKTIILITEOLLISUUS - TEXTILINDUSTRI	128.2	125.6	128.6	128.4	130.2	131.1	139.0
331 PUUTAVARATEOLLISUUS - TRÄVARUINDUSTRI	135.4	129.9	136.2	136.2	139.4	141.9	148.9
332 PUUSEPÄNTEHTAAT - SNICKERIFABRIKER	133.2	127.4	134.6	134.1	136.8	139.1	146.1
341 PAPERITEOLLISUUS - PAPPERSINDUSTRI	127.9	125.8	130.6	126.1	129.3	134.9	138.0
342 GRAAFINEN TEOLLISUUS - GRAFISK INDUSTRI	127.9	124.9	127.7	128.8	130.4	136.3	139.3
35 KEMIANTEOLLISUUS - KEMISK INDUSTRI	134.8	129.9	134.2	134.8	140.5	143.1	150.0
36 SAVI-, LASI- JA KIVITEOLLISUUS							
LER-, GLAS- OCH STENINDUSTRI	134.9	130.1	134.3	135.1	140.0	143.4	149.6
37 METALLITEOLLISUUS - METALLINDUSTRI	133.1	129.2	133.0	132.8	137.6	141.7	147.0
38 METALLITUOTETEOLLISUUS - METALLVARUINDUSTRI	136.2	131.3	135.7	136.5	141.3	143.8	151.0
39 MUU VALMISTUS - ÖVRIG TILLVERKNING	135.8	130.9	135.9	135.8	140.7	140.2	138.5
RAKENTAMINEN - BYGGVERKSAMHET (STK - AFC)							
TOIMIHENKILÖT - TJÄNSTEMÄN	137.6	131.7	139.1	139.3	140.4	142.6	148.4
TALONRAKENTAMISEN TYÖNTEKIJÄT							
- ARBETARE INOM HUSBYGGANDE	137.1	134.0	136.3	136.8	141.3	146.0	148.7
MAA- JA VESIRAKENTAMISEN TYÖNTEKIJÄT							
- ARBETARE INOM ANLÄGGNINGSVERKSAMHET	134.1	128.5	131.3	135.3	141.3	140.8	146.0
TUKKU- JA VÄHITTÄISKAUPPA							
- PARTI- OCH DETALJHANDEL (LTK - AAC)	141.5	135.5	142.9	143.0	144.4	147.7	150.5
KAUPAN KONTTORITOIMIHENKILÖT							
KONTORSPERSONAL VID HANDELSFÖRETAG	144.1	137.2	145.9	146.0	147.3	150.7	153.8
JOHTO- JA ESIMIESTASO							
- LEDNING OCH FÖRMANSNIVÅ	136.5	130.5	138.0	138.2	139.5	142.7	145.5
SUORITTAVA TASO - PRESTERANDE NIVÅ	143.5	137.0	145.2	145.3	146.6	150.0	153.0

	1989 *	1990					
		I	II	III	IV	I	II
KAUPAN MUU HENKILÖSTÖ							
- ANNAN PERSONAL VID HANDELSFÖRETAG	139.2	134.2	140.4	140.5	141.9	145.2	147.7
MYYJÄT - BUTIKSFÖRSÄLJARE	140.4	134.7	141.8	141.9	143.2	145.6	145.6
VARASTOHENKILÖSTÖ - LAGERPERSONAL	138.7	132.5	140.3	140.4	141.7	144.0	144.0
PANKKITOIMIHENKILÖT - BANKTJÄNSTEMÄN (LTK - AAC)	135.0	130.6	133.7	137.7	137.9	139.4	145.8
JOHTO- JA ESIMIESTASO							
- LEDNING OCH FÖRMANSNIVÅ	134.3	130.2	133.1	136.9	137.0	138.5	144.8
SUORITTAVA TASO - PRESTERANDE NIVÅ	135.2	130.7	134.0	138.1	138.2	139.7	146.1
VAKUUTUSTOIMIHENKILÖT (LTK - AAC)							
- FUNKTIONÄRER INOM FÖRSÄKRINGSBRANSCHEN	137.3	132.4	137.1	139.0	140.6	143.5	143.5
MAJOITUS- JA RAVITSEMISLIIKK.PALKANSAAJAT (LTK-AAC)							
- LÖNTAGARE INOM HOTELL- OCH RESTAURANGRÖRELSER	139.7	135.8	140.6	140.7	141.9	144.1	144.1
VALTIOSEKTORI - STATEN	137.4	135.0	137.0	137.5	140.0	145.7	149.4
MIEHET - MÄN	136.9	134.6	136.6	137.0	139.5	145.2	148.9
NAISET - KVINNOR	138.3	135.8	137.7	138.6	140.9	146.7	150.5
KUUKAUSIPALKKAISET - MÄNADSAVLÖNADE	137.6	135.2	137.2	137.9	140.3	146.0	149.8
MIEHET - MÄN	137.2	134.8	136.8	137.5	139.8	145.5	149.3
NAISET - KVINNOR	138.3	135.9	137.7	138.7	141.1	146.9	150.7
VIRKASUHTEISET - TJÄNSTEMÄN	135.7	134.5	135.7	135.0	137.5	143.3	147.0
TYÖSUHTEISET - I ARBETSAVTALSFÖRHÄLLANDE	140.2	136.4	140.4	141.1	143.0	148.3	152.2
TUNTIPALKKAISET - TIMAVLÖNADE	134.4	133.1	134.8	133.4	136.5	142.5	145.1
MIEHET - MÄN	134.4	132.4	134.5	133.6	137.2	142.2	145.9
NAISET - KVINNOR	135.3	133.8	136.5	135.3	135.8	141.7	143.9
KUUKAUSIPALKKAISET - MÄNADSAVLÖNADE							
JULKINEN HALLINTO - OFFENTLIG FÖRVALTNING	138.3	136.2	137.8	138.3	140.8	146.7	150.5
HALLINTOTEHTÄVÄT - ADMINSTRATIVT ARBETE	139.2	136.5	138.6	139.6	142.1	148.0	151.8
JÄRJESTYS JA TURVALLISUUSTEHTÄVÄT							
ORDNINGS- OCH SÄKERHETSARBETE	137.1	135.7	136.7	136.7	139.2	145.0	148.8
KOULUTUS JA TUTKIMUS - UTBILDNING OCH FORSKNING	136.7	134.0	136.3	137.2	139.5	145.2	148.9
OPETUSTEHTÄVÄT - PEDAGOGISKT ARBETE	135.3	133.4	135.1	135.1	137.5	143.3	147.0
MUUT TEHTÄVÄT - ANDRA UPPGIFTER	141.5	138.1	140.6	142.5	144.8	150.5	154.4
TUTKIMUS - FORSKNING	137.0	133.7	136.9	137.6	139.8	145.2	149.0
VALTIOSEKTORI - STATEN	137.4	135.0	137.0	137.5	140.0	145.7	149.4
YRITTÄJÄTOIMINTA - NÄRINGSLIVET	137.0	134.7	136.6	137.0	139.5	145.3	148.8
JULKINEN TOIMINTA - OFFENTLIG VERKSAMHET	137.5	135.1	137.0	137.7	140.1	145.8	149.6
KUNTASEKTORI - KOMMUNER	132.0	129.6	131.3	131.5	135.8	138.3	142.6
MIEHET - MÄN	132.4	130.3	131.7	131.8	136.0	139.2	143.5
NAISET - KVINNOR	132.4	129.7	131.6	132.0	136.3	138.5	142.8
KUUKAUSIPALKKAISET - MÄNADSAVLÖNADE	131.8	129.1	131.0	131.4	135.6	137.7	141.9
MIEHET - MÄN	131.8	129.2	130.9	131.3	135.6	137.7	141.9
NAISET - KVINNOR	132.3	129.6	131.6	132.0	136.2	138.3	142.6
VIRKASUHTEISET - TJÄNSTEMÄN	132.3	129.7	131.5	131.9	136.2	138.3	142.5
TYÖSUHTEISET - I ARBETSAVTALSFÖRHÄLLANDE	131.1	128.4	130.3	130.7	134.9	137.0	141.2
TUNTIPALKKAISET - TIMAVLÖNADE	134.9	134.8	134.1	133.1	137.7	145.5	150.2
MIEHET - MÄN	135.2	134.6	134.9	133.7	137.7	145.5	150.1
NAISET - KVINNOR	138.0	138.5	135.8	135.8	141.8	149.9	154.6
KUUKAUSIPALKKAISET - MÄNADSAVLÖNADE							
JULKINEN HALLINTO - OFFENTLIG FÖRVALTNING	129.6	126.9	128.8	129.2	133.5	135.6	139.8
HALLINTOTEHTÄVÄT - ADMINSTRATIVT ARBETE	129.2	126.6	128.4	128.8	133.1	135.2	139.3
JÄRJESTYS- JA TURVALLISUUSTEHTÄVÄT							
ORDNINGS- OCH SÄKERHETSARBETE	131.6	128.4	130.9	131.4	135.8	137.9	142.2
KOULUTUS JA TUTKIMUS - UTBILDNING OCH FORSKNING	136.8	134.4	135.9	136.2	140.6	142.7	147.0
OPETUSTEHTÄVÄT - PEDAGOGISKT ARBETE	138.1	135.8	137.1	137.4	141.9	144.0	148.2
MUUT TEHTÄVÄT - ANDRA UPPGIFTER	126.0	123.3	125.3	125.7	129.7	131.7	135.8

	1989 *					1990 *	
		I	II	III	IV	I	II
TERVEYSPALVELU - HÄLSOVÅRD	130.2	127.4	129.5	129.9	134.1	136.2	140.4
TERVEYDENHOITOTEHTÄVÄT - HÄLSOVÅRDSARBETE	129.6	126.8	128.9	129.3	133.5	135.6	139.8
MUUT TEHTÄVÄT - ANDRA UPPGIFTER	131.4	128.5	130.6	131.0	135.3	137.4	141.6
SOSIAALIPALVELU - SOCIALVÅRD	128.8	126.4	128.0	128.4	132.5	134.6	138.7
SOSIAALIALAN TEHTÄVÄT - SOCIALT ARBETE	128.0	125.9	127.2	127.4	131.5	133.6	137.7
MUUT TEHTÄVÄT - ANDRA UPPGIFTER	130.1	127.3	129.4	129.8	133.9	136.0	140.2
KUNTASEKTORI - KOMMUNER	132.0	129.6	131.3	131.5	135.8	138.3	142.6
YRITTÄJÄTOIMINTA - NÄRINGSLIVET	133.8	132.0	133.2	132.8	137.2	142.6	147.0
JULKINEN TOIMINTA - OFFENTLIG VERKSAMHET	131.8	129.3	131.0	131.3	135.6	137.8	142.0
<u>VOITTOA TAVOITTELEM. - ICKE VINSTSYFTANDE</u>	136.4	134.4	136.3	136.4	138.5	143.8	147.5
MIEHET - MÄN	134.3	132.4	134.1	134.3	136.4	141.7	145.3
NAISET - KVINNOR	135.8	133.8	135.7	135.8	137.9	143.1	146.8

ANSIOTASOINDEKSI 1985 = 100
Kuukausipalkkaiset



PALKANSAAJIEN ANSIOTASOINDEKSI 1980-100

LÖNTAGARNAS FÖRTJÄNSTNIVÅINDEX 1980-100

TOIMIALA - NÄRINGSSEKTOR PALKANSAAJARYHMÄ - LÖNTAGARGRUPP	VUOSI JA NELJÄNNESEN - ÅR OCH KVARTAL										1990	
	1988	1989				1990				1990		
	II	III	IV	I-IV	I	II	III	IV	I-IV	I	II	
1 MAA- JA METSÄTALOUS - LANTBRUK, SKOGSBRUK työntekijät - arbetstagare toimihenkilöt - tjänstemän	187.5' 182.3 196.8	188.5' 182.7 200.1	186.1 179.3 202.4	183.3 177.3 196.7	194.5 188.6 206.8	204.5 199.3 212.8	204.7 199.4 213.6	209.3 204.4 216.1	203.3 197.9 212.3	216.8 212.0 222.5'	224.1 219.2 229.7	
11 MAATALOUS - LANTBRUK työntekijät - arbetstagare toimihenkilöt - tjänstemän	201.4 203.9 197.1	200.8 202.0 204.8	198.0 198.3 207.7	195.5' 196.6 199.5	218.5 221.5' 212.0	218.3 220.8 214.4	215.5 217.6 214.7	228.2 231.7 218.4	220.1 222.9 214.9	233.1 236.2 226.9	236.3 238.9 232.8	
12 METSÄTALOUS - SKOGSBRUK työntekijät - arbetstagare toimihenkilöt - tjänstemän	180.4 171.8 196.8	182.3 173.7 198.8	180.2 170.4 200.8	177.2 168.1 195.9	182.0 171.4 205.3	197.6 189.1 212.4	199.5' 191.2 213.4	199.6 190.7 215.5	194.7 185.6 211.7	208.5 200.4 221.2	218.1 210.4 228.8	
2 KAIIVOS- JA KAIVANNAISTOIMINTA - GRUVOR OCH MINERALBROTT työntekijät - arbetstagare toimihenkilöt - tjänstemän	200.2 198.2 203.3	201.5 197.6 208.4	204.3 201.0 209.9	198.3 195.2 203.7	211.8 210.0 214.8	215.4 211.2 224.7	216.2 218.7 224.9	221.7 218.7 226.7	216.3 212.5' 222.8	226.6 224.0 230.9	233.3 229.9 239.0	
3 TEOLLISUUS - TILLVERKNINGSINDUSTRI työntekijät - arbetstagare toimihenkilöt - tjänstemän	200.1 200.8 199.1	201.1 199.8 203.7	205.2 205.1 205.7	199.0 198.9 199.4	209.8 209.6 210.4	217.8 216.9 219.8	217.7 216.6 220.0	222.4 222.9 221.7	216.9 216.5 218.0	227.5' 228.9 225.3	236.7 238.1 234.4	
4 SÄHKÖ-, KAAASU- JA VESIHUOLTO - EL-, GAS- OCH VATTENFÖRSÖRJNING työntekijät - arbetstagare toimihenkilöt - tjänstemän	202.6 203.0 202.0	203.9 201.4 206.4	208.9 209.4 208.4	201.7 201.1 202.2	216.0 214.2 217.6	224.3 221.5 227.1	223.4 219.0 227.8	230.0 228.2 231.7	223.4 220.7 226.0	234.5 233.6 235.4	241.6 239.0 244.1	
5 RAKENNUSTOIMINTA - BYGGNADSVÄRKSAMHET työntekijät - arbetstagare toimihenkilöt - tjänstemän	206.1 209.5' 198.3	208.8 211.6 202.1	213.0 216.9 203.9	206.8 210.6 198.0	220.9 226.0 209.3	226.1 229.1 218.8	226.9 229.7 219.8	232.9 237.5 222.3	226.7 230.6 217.5	240.1 245.9 226.9	246.0 250.6 235.3	
51 TALONRAKENNUSTOIMINTA - HUSBYGGNADSVÄRKSAMHET työntekijät - arbetstagare toimihenkilöt - tjänstemän	207.8 209.9 199.1	211.0 212.5' 204.3	215.3 217.6 205.8	209.0 211.5' 199.5'	223.7 226.8 211.7	229.4 230.6 223.5	230.1 231.4 223.8	236.4 239.1 225.6	229.9 232.0 221.1	243.4 247.2 229.2	249.2 251.8 238.5	
52 MAA- JA VESIRAKENNUSTOIMINTA - ANLÄGGNINGSVERKSAMHET työntekijät - arbetstagare toimihenkilöt - tjänstemän	202.7 208.1 198.1	203.9 208.0 200.3	207.7 214.0 202.5	201.7 207.2 197.1	214.2 223.0 207.2	217.6 221.9 213.8	218.8 221.8 215.9	224.2 230.2 219.1	218.7 224.2 214.0	231.9 240.2 225.1	238.3 245.4 232.3	
6 KAUPPA, RAVITSEMIS- JA MAJOITUSTOIMINTA - HANDEL, RESTAURANG- OCH HOTELLVERKSAMHET toimihenkilöt - tjänstemän	214.2 213.9	214.6 214.3	219.8 219.5'	212.3 212.1	223.1 222.7	234.6 234.5	235.1 235.0	238.0 237.6	232.7 232.5'	243.6 243.0	249.1 248.6	
61 TUKKUKAUPPA - PARTIHANDEL toimihenkilöt - tjänstemän	213.8 213.8	214.2 214.2	219.5 219.5	212.0 212.0	222.6 222.6	234.5 234.5	234.8 234.8	237.0 237.0	232.2 232.2	242.4 242.4	246.8 246.8	
62 VÄHITTÄISKAUPPA - DETALJHANDEL toimihenkilöt - tjänstemän	213.8 213.8	214.2 214.2	219.5 219.5	212.0 212.0	222.6 222.6	234.5 234.5	234.8 234.8	237.0 237.0	232.2 232.2	242.4 242.4	246.8 246.8	
63 RAVITSEMIS- JA MAJOITUSTOIMINTA - RESTAURANG- OCH HOTELLVERKSAMHET toimihenkilöt - tjänstemän	214.2 214.2	214.6 214.6	220.1 220.1	212.6 212.6	223.0 223.0	232.9 232.9	233.5' 233.5'	237.4 237.4	231.7 231.7	245.0 245.0	256.1 256.1	
7 KULJETUS JA TIETOLIIKENNE - SAMFÄRDESEL, POST- OCH TELEKOMMUNIKATIONER työntekijät - arbetstagare toimihenkilöt - tjänstemän	203.9 206.7 201.8	206.9 210.8 204.3	210.4 215.6 207.0	203.7 207.2 201.3	216.2 222.1 212.3	222.4 230.6 217.4	222.7 229.9 218.2	227.8 238.0 221.6	222.3 230.2 217.4	234.1 243.3 228.5'	242.0 253.8 234.9	
71 KULJETUS - SAMFÄRDESEL työntekijät - arbetstagare toimihenkilöt - tjänstemän	204.6 206.7 202.3	208.0 211.4 204.6	211.5 215.9 207.3	204.6 207.5' 201.6	218.1 222.3 214.0	225.6 231.0 220.5'	225.8 230.8 221.0	231.2 238.6 224.3	225.2 230.7 219.9	236.6 243.4 230.3	245.3 254.5' 236.9	
72 TIETOLIIKENNE - POST- OCH TELEKOMMUNIKATIONER työntekijät - arbetstagare toimihenkilöt - tjänstemän	202.1 207.0 201.3	204.1 201.9 203.9	207.4 211.8 206.7	201.4 204.2 200.8	211.2 220.1 210.0	214.2 225.0 212.8	214.7 217.8 214.0	218.9 229.8 217.5	214.7 223.2 213.6	227.6 242.0 225.9	233.5' 245.0 232.0	
8 RAHOITUS-, VAKUUTUS-, KIINTEISTÖ- JA LIIKE- ELÄMÄÄ PALVELEVA TOIMINTA - BANK-, FÖRSÄKRINGS-, FASTIGHETS- OCH UPPDRAGS- VERKSAMHET työntekijät - arbetstagare toimihenkilöt - tjänstemän	205.7 205.6 206.4	209.1 200.9 210.7	211.1 207.8 212.2	205.4 201.9 206.5	216.5' 215.7 217.4	223.3 217.8 224.7	226.8 217.6 228.6	228.9 228.0 229.9	223.9 219.8 225.1	232.7 234.2 233.5'	241.1 243.0 241.8	
81 RAHOITUSTOIMINTA - FINANSIERINGSVERKSAMHET toimihenkilöt - tjänstemän	208.2 208.2	215.7 215.7	216.3 216.3	210.6 210.6	221.4 221.4	227.0 227.0	234.0 234.0	234.2 234.2	229.2 229.2	236.8 236.8	247.7 247.7	
82 VAKUUTUSTOIMINTA - FÖRSÄKRINGSVERKSAMHET toimihenkilöt - tjänstemän	212.3 212.3	215.2 215.2	218.8 218.8	212.4 212.4	225.4 225.4	232.9 232.9	235.3 235.3	237.8 237.8	232.9 232.9	244.1 244.1	248.9 248.9	
83 KIINTEISTÖ- JA LIIKE-ELÄMÄÄ PALVELEVA TOIMINTA - FASTIGHETS- OCH UPPDRAGSVERKSAMHET työntekijät - arbetstagare toimihenkilöt - tjänstemän	201.5' 205.6 199.2	202.9 200.9 201.7	205.3 207.8 203.2	199.7 201.9 197.8	210.5 215.7 208.0	217.8 217.8 216.1	219.7 217.6 218.4	222.6 228.0 220.0	217.7 219.8 215.6	226.6 234.2 223.5'	234.3 243.0 230.9	

TOIMIALA - NÄRINGSREN PALKANSAAJARYHMÄ - LÖNTAGARGRUPP	VUOSI JA NELJÄNNESEN - ÅR OCH KVARTAL										
	1988	1989 *				1990 *					
	II	III	IV	I-IV	I	II	III	IV	I-IV	I	II
9 YHTEISKUNNALLISET JA HENKILÖKOHTAISET PALVELUT - SAMHÄLLS- OCH PERSONLIGA TJÄNSTER	206.9	208.4	211.3	205.9	217.3	220.3	220.9	226.6	221.3	232.0	238.7
työntekijät - arbetstagare	194.8	197.6	199.5	194.8	210.4	209.2	209.8	214.5	211.0	224.0	231.5
toimihenkilöt - tjänstemän	207.7	209.2	212.1	206.6	218.0	221.1	221.7	227.4	222.1	232.8	239.5
911 JULKINEN HALLINTO JA YLEINEN TURVALLISUUS -											
913 OFFENTLIG FÖRVALTNING OCH ALLMÄN SÄKERHET	207.5	209.2	212.0	206.6	217.7	220.6	221.4	226.9	221.7	233.7	240.3
työntekijät - arbetstagare	195.6	195.8	196.8	193.7	204.6	204.8	207.6	212.0	207.3	217.6	225.4
toimihenkilöt - tjänstemän	207.8	209.5	212.4	206.8	218.0	221.0	221.7	227.2	222.0	234.1	240.6
912 MAANPUOLUSTUS - LANDSPÖRSVAR	203.3	203.0	205.9	200.9	210.7	213.6	214.2	217.9	214.1	226.9	232.8
toimihenkilöt - tjänstemän	203.3	203.0	205.9	200.9	210.7	213.6	214.2	217.9	214.1	226.9	232.8
931 OPETUSTOIMINTA - UNDERVISNING	213.0	213.0	215.8	211.0	221.2	223.8	224.5	230.7	225.0	235.9	242.7
toimihenkilöt - tjänstemän	213.0	213.1	215.9	211.0	221.3	223.9	224.6	230.8	225.1	236.0	242.8
932 TUTKIMUSTOIMINTA - FORSKNING	207.9	208.0	210.7	205.7	214.2	218.9	220.0	223.4	219.1	232.2	238.2
toimihenkilöt - tjänstemän	207.9	208.0	210.7	205.7	214.2	218.9	220.0	223.4	219.1	232.2	238.2
933 LÄÄKINTÄ- JA ELÄINLÄÄKINTÄPALVELU - HÄLSO- OCH SJUKVÅRD, VETERINÄRVERKSAMHET	202.0	204.4	207.1	201.9	214.7	218.2	218.8	225.5	219.3	229.4	236.4
toimihenkilöt - tjänstemän	202.0	204.4	207.1	201.9	214.7	218.2	218.8	225.5	219.3	229.4	236.4
934 SOSIAALIHUOLTO - SOCIALVÅRD	204.8	206.5	209.2	204.1	215.1	217.8	218.3	224.9	219.0	229.1	236.0
toimihenkilöt - tjänstemän	204.7	206.4	209.2	204.1	215.0	217.8	218.3	224.9	219.0	229.0	236.0
935 ELINKEINO- JA AMMATTIJÄRJESTÖT, 939 AATTEELLISET JA SIVISTYKSELLISET YHTEISÖT - INRESSORGANISATIONER, IDEELLA OCH KULTURELLA ORGANISATIONER	211.7	212.0	215.1	209.3	220.0	222.8	223.0	226.6	223.1	235.6	241.7
toimihenkilöt - tjänstemän	211.7	212.0	215.1	209.3	220.0	222.8	223.0	226.6	223.1	235.6	241.7
94 VIRKISTYS- JA KULTTUURIPALVELUTOIMINTA - REKREATIONS- OCH KULTURELL SERVICEVERKSAMHET	211.4	212.3	215.8	209.5	221.5	224.2	224.6	227.9	224.6	234.0	240.3
työntekijät - arbetstagare	189.5	197.3	202.2	193.0	216.0	214.3	213.7	218.2	215.6	230.7	237.9
toimihenkilöt - tjänstemän	211.9	212.6	216.0	209.8	221.4	224.3	224.7	228.0	224.6	233.8	240.1
95 KOTITALOUKSIEN PALVELUVA TOIMINTA - TJÄNSTER TILL HUSHÄLLEN	196.3	196.6	200.5	194.0	204.5	214.7	216.6	220.8	214.2	225.0	229.7
työntekijät - arbetstagare	198.6	198.3	204.1	195.8	207.4	212.3	213.8	222.1	213.9	230.1	235.0
toimihenkilöt - tjänstemän	206.8	207.5	210.6	204.6	215.3	228.6	230.7	233.3	227.0	235.9	240.8
YHTEENSÄ - TOTAL	205.0	206.6	210.1	204.0	215.5	222.2	222.8	227.5	222.0	232.9	240.3
TYÖNTEKIJÄT - ARBETSTAGARE	201.9	202.1	206.8	200.6	212.9	219.4	219.3	226.2	219.4	232.8	240.8
VALTIO - STATEN	199.7	198.4	200.9	196.4	208.3	211.0	208.9	213.7	210.5	223.2	227.2
KUNNAT - KOMMUNER	186.7	187.7	192.0	186.3	203.4	202.3	200.7	207.7	203.5	219.5	226.5
YKSITYINEN - PRIVATA	202.3	202.4	207.2	200.9	213.0	219.9	220.0	227.0	220.0	233.1	241.3
TOIMIHENKILÖT - TJÄNSTEMÄN	206.6	208.9	211.9	205.8	216.9	223.8	224.8	228.3	223.5	233.3	240.4
VALTIO - STATEN	207.3	207.9	210.8	205.4	215.2	218.3	219.5	223.3	219.1	232.4	238.4
KUNNAT - KOMMUNER	204.7	207.0	209.7	204.4	216.6	219.8	220.4	227.5	221.1	231.1	238.1
YKSITYINEN - PRIVATA	207.2	210.0	213.2	206.6	217.6	227.5	228.7	230.6	226.1	234.8	242.3
VOITTOA TAVOITTELEM. - ICKE VINSTSYFTANDE	209.7	210.0	213.1	207.6	218.0	221.1	221.3	224.6	221.3	233.2	239.3
VALTIO - STATEN	206.7	207.1	210.0	204.7	214.7	217.8	218.7	222.5	218.4	231.7	237.5
VIRKASUHTISET - TJÄNSTEMÄN	207.3	207.4	210.4	205.2	214.7	216.7	215.6	219.5	216.6	228.8	234.7
TYÖSUHTISET KUUKAUSIPALJOIKAISET - MÄNADSAVLÖNANDE I ARBETSAVTALS FÖRHÄLLANDE	207.3	207.5	210.0	205.0	214.8	221.0	222.1	225.2	220.8	233.4	239.6
TYÖSUHTISET TUNTIPALJOIKAISET - TIMAVLÖNANDE I ARBETSAVTALS FÖRHÄLLANDE	199.7	198.4	200.9	196.4	208.3	211.0	208.9	213.7	210.5	223.2	227.2
KUNNAT - KOMMUNER	204.1	206.3	209.1	203.7	216.5	219.3	219.7	226.9	220.6	231.1	238.2
VIRKASUHTISET - TJÄNSTEMÄN	206.1	208.3	211.0	205.7	218.0	221.1	221.7	228.9	222.4	232.4	239.5
TYÖSUHTISET KUUKAUSIPALJOIKAISET - MÄNADSAVLÖNANDE I ARBETSAVTALS FÖRHÄLLANDE	199.8	203.4	206.1	200.3	213.0	216.2	216.9	223.8	217.5	227.3	234.3
TYÖSUHTISET TUNTIPALJOIKAISET - TIMAVLÖNANDE I ARBETSAVTALS FÖRHÄLLANDE	186.7	187.7	192.0	186.3	203.4	202.3	200.7	207.7	203.5	219.5	226.5
YKSITYINEN - PRIVATA	204.7	206.3	210.2	203.8	215.2	223.8	224.5	228.6	223.0	233.6	241.4
TYÖNTEKIJÄT - ARBETSTAGARE	202.3	202.4	207.2	200.9	213.0	219.9	220.0	227.0	220.0	233.1	241.3
TOIMIHENKILÖT - TJÄNSTEMÄN	207.2	210.0	213.2	206.6	217.6	227.5	228.7	230.6	226.1	234.8	242.3
VOITTOA TAVOITTELEM. - ICKE VINSTSYFTANDE	209.7	210.0	213.1	207.6	218.1	221.1	221.3	224.6	221.3	233.2	239.3

* Ennakkotietoja - Preliminära uppgifter

Desimaalin (5) jäljessä oleva (') merkitsee, että se on korotettu - (') efter decimalen (5) anger att den är upphöjd.

PALKANSAAJIEN ANSIOTASOINDEKSI 1975-100

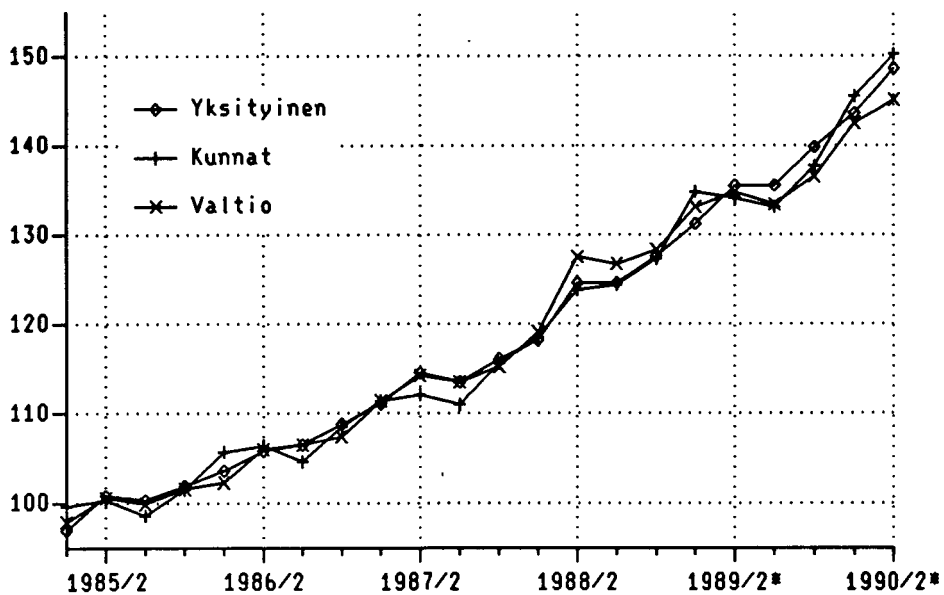
LÖNTAGARNAS FÖRTJÄNSTNIVÅINDEX 1975-100

TOIMIALA - NÄRINGSGREN PALKANSAAJARYHMÄ - LÖNTAGARGRUPP	VUOSI JA NELJÄNNE - ÅR OCH KVARTAL										
	1988				1989 *				1990 **		
	II	III	IV	I-IV	I	II	III	IV	I-IV	I	II
MAATALOUS - LANTBRUK.....	358.9	357.8	352.8	348.4	389.4	389.0	384.0	406.7	392.2	415.4	421.1
työntek. - arbetstagare....	376.0	372.4	365.6	362.5'	408.4	407.1	401.2	427.2	411.0	435.5	440.5'
toimihenk. - tjänstemän....	322.3	334.9	339.7	326.2	346.7	350.6	351.1	357.1	351.4	371.0	380.7
METSÄTALOUS - SKOGSBRUK.....	327.8	331.2	327.4	321.9	330.7	359.0	362.5'	362.6	353.7	378.8	396.2
työntek. - arbetstagare....	328.6	332.2	325.9	321.5	327.8	361.7	365.7	364.7	355.0	383.3	402.4
toimihenk. - tjänstemän....	320.4	323.6	326.9	318.9	334.2	345.8	347.4	350.8	344.6	360.1	372.5'
TEOLLISUUS - INDUSTRI.....	336.5	338.2	345.3	334.8	353.3	366.8	366.4	374.5	365.3	383.1	398.2
työntek. - arbetstagare....	342.6	340.7	349.9	339.2	357.8	370.1	369.4	380.5'	369.4	390.5	405.9
toimihenk. - tjänstemän....	325.3	332.6	336.1	325.8	344.2	359.6	360.0	363.1	356.8	369.0	383.7
TALONRAKENNUSTOIMINTA -											
HUSBYGGNADSVERSAMHET.....	308.3	313.1	319.5'	310.1	331.9	340.4	341.4	350.8	341.1	361.2	369.8
työntek. - arbetstagare....	307.1	310.9	318.3	309.4	331.8	337.4	338.5	349.8	339.4	361.7	368.4
toimihenk. - tjänstemän....	315.7	323.9	326.3	316.3	335.6	354.3	354.8	357.7	350.5	363.4	378.1
MAA- JA VESIRAKENNUS -											
ANLÄGGNINGSVERKSAMHET.....	309.8	311.7	317.5'	308.3	327.4	332.6	334.5'	342.7	334.3	354.5'	364.3
työntek. - arbetstagare....	314.1	314.0	323.1	312.8	336.6	335.0	334.8	347.5	338.5'	362.6	370.5'
toimihenk. - tjänstemän....	316.2	319.8	323.3	314.7	330.8	341.3	344.7	349.8	341.6	359.3	370.8
TIETOLIIKENNE -											
POST- OCH TELEKOMMUNIKATIONER	341.5	344.9	350.5'	340.3	356.9	362.0	362.8	369.9	362.8	384.6	394.6
työntek. - arbetstagare....	342.2	333.7	350.1	337.5	363.8	371.9	360.0	379.9	368.9	400.0	405.0
toimihenk. - tjänstemän....	341.9	346.3	351.1	341.0	356.7	361.4	363.5'	369.4	362.8	383.7	394.0
MUU LIIKENNE -											
ÖVRIG SAMFÄRDESEL.....	335.3	340.8	346.6	335.3	357.4	369.7	370.0	378.9	369.0	387.7	402.0
työntek. - arbetstagare....	338.0	345.7	353.1	339.3	363.5	377.8	377.5'	390.2	377.3	398.1	416.2
toimihenk. - tjänstemän....	332.0	335.8	340.2	330.9	351.2	361.9	362.7	368.1	360.9	378.0	388.8
KAUPPA - HANDEL.....	386.6	387.3	396.9	383.3	402.5'	424.0	424.5	428.5'	419.8	438.3	446.2
PANKIT - BANKER.....	373.5	387.0	388.0	377.8	397.2	407.2	419.8	420.2	411.2	424.8	444.4
VAKUUTUS - FÖRSÄKRING.....	378.0	383.2	389.6	378.2	401.4	414.7	419.0	423.5'	414.7	434.7	443.2
ASUNT. OMISTUS - BOSTÄDER....	347.3	339.4	351.0	341.0	364.4	367.9	367.6	385.1	371.3	395.6	410.5'
JULKINEN HALLINTO -											
ÖFFENTLIG FÖRVALTNING.....	326.4	328.5'	333.0	324.4	341.7	346.3	347.5	355.5	347.8	367.0	377.1
työntek. - arbetstagare....	315.1	315.4	317.0	312.1	329.6	329.9	334.4	341.5	334.0	350.6	363.1
toimihenk. - tjänstemän....	325.9	328.0	332.5	324.0	341.2	345.9	347.0	355.2	347.3	366.6	376.7
OPETUSTOIMINTA - UNDERVISNING	338.4	338.4	342.9	335.3	351.5'	355.6	356.7	366.6	357.5	374.8	385.6
TERVEYDEN- JA SAIRAANHOITO -											
HÄLSO- OCH SJUKVÅRD.....	309.3	313.0	317.1	309.2	328.8	334.1	335.0	345.3	335.8	351.3	362.0
MUUT PALVELUKSET -											
ÖVRIGA TJÄNSTER.....	359.7	361.0	367.5'	356.7	375.8	385.0	386.2	394.0	385.1	404.2	416.4
Y H T E E N S Ä - T O T A L	341.5	344.2	350.0	339.8	359.0	370.2	371.2	379.0	369.8	388.0	400.3
työntek. - arbetstagare....	338.2	338.5'	346.4	336.0	356.6	367.5'	367.3	378.9	367.5'	389.9	403.3
toimihenk. - tjänstemän....	342.6	346.4	351.4	341.3	359.7	371.1	372.8	378.6	370.6	386.9	398.6
VALTIO - STATEN.....	336.2	336.8	341.5	332.9	349.2	354.2	355.7	361.9	355.2	376.8	386.2
virkasuht. - tjänstemän....	327.7	327.8	332.6	324.3	339.4	342.5	340.8	346.9	342.4	361.6	371.0
työsuht. kk-palkk. - månadsavlönade i arbets- avtalsförhållande.....	358.9	359.2	363.5	354.9	371.8	382.6	384.5'	389.8	382.2	404.0	414.8
työsuht. tuntipalkk. - timavlönade i arbets- avtalsförhållande.....	349.5	347.2	351.6	343.7	364.6	369.3	365.6	374.0	368.4	390.6	397.6
KUNNAT - KOMMUNER.....	316.8	320.2	324.6	316.2	336.1	340.4	341.0	352.2	342.4	358.7	369.8
virkasuhteiset - tjänsteinnehavare.....	319.4	322.8	327.0	318.8	337.8	342.6	343.5	354.7	344.6	360.1	371.1
työsuhteiset kk-palkk. - månadsavlönade i arbets- avtalsförhållande.....	320.4	326.2	330.5	321.2	341.6	346.7	347.9	358.9	348.8	364.5	375.8
työsuhteiset tuntipalkk. - timavlönade i arbets- avtalsförhållande.....	289.5'	291.0	297.7	288.9	315.4	313.7	311.2	322.0	315.5	340.3	351.2
YKSITYISET - PRIVATA.....	347.6	350.3	356.9	346.1	365.4	380.0	381.2	388.2	378.7	396.7	409.9
työntek. - arbetstagare....	340.5'	340.7	348.7	338.1	358.5	370.1	370.3	382.1	370.3	392.3	406.1
toimihenk. - tjänstemän....	355.9	360.7	366.2	354.8	373.7	390.7	392.8	396.1	388.3	403.3	416.2

TEOLLISUUSTYÖNTEKIJÖIDEN TOIMIALOITTAISIA INDEKSEJÄ 1980-100 INDEXAR ENLIGT NÄRINGSREN FÖR INDUSTRIARBETARE 1980-100

TOIMIALA - NÄRINGSREN PALKANSAAJARYHMÄ - LÖNTAGARGRUPP	VUOSI JA NELJÄNNES - ÅR OCH KVARTAL 1988					1989					1990
	I	II	III	IV	I-IV	I	II	III	IV	I-IV	I
	31 Elintarvikkeiden, juomien ja tupakan valmistus - Livsmedels-, dryckesvaru- och tobaksvarutillv.	187.3	196.0	195.0	202.3	195.1	204.9	213.1	212.3	222.5	213.2
32 Tekstiilien, vaatteiden, nahkan ja nahkatuotteiden valmistus - Textil-, beklädnads-, läder- och lädervarutillverkning	191.2	201.3	202.8	205.7	200.3	207.3	212.3	212.0	214.9	211.6	216.3
331 Puutavaran paitsi puukalusteiden valmistus - Trävarutillverkning utan möbeltillverkning	184.7	193.8	193.0	198.2	192.4	203.5	213.4	213.4	218.4	212.2	222.4
332 Ei-metallisten kalusteiden valmistus - Tillverkning av möbelvaror, utom av metall	186.5'	193.9	192.8	197.8	192.7	201.7	213.1	212.3	216.7	211.0	220.2
341 Massan, paperin, paperituotteiden valmistus - Massa-, pappers- och pappersvarutillverkning	197.8	211.3	199.3	204.6	203.2	213.1	221.3	213.5	219.0	216.7	228.5'
342 Graafinen tuotanto, kustannustoiminta - Grafisk produktion, förlagsverksamhet	194.5	201.0	203.0	203.5	200.5	206.9	211.5'	213.3	215.9	211.9	225.6
35 Kemiallisten, maaöljy-, kumi- ja muovituotteiden valmistus - Tillverkning av kemiska- och petroleumprodukter, gummi- och plastvaror	191.9	201.8	202.6	208.9	201.3	211.8	218.7	219.9	229.0	219.8	233.4
36 Savi-, lasi- ja kivituuotteiden valmistus - Ler-, glas- och stenproduktstillverkning	188.1	197.6	199.5	205.0	197.6	209.1	215.8	217.1	225.1	216.8	230.5'
37 Metallien valmistus - Metallframställning	187.7	196.0	197.3	203.4	196.1	207.9	213.9	213.6	221.4	214.2	227.9
38 Metalli- ja konepajatuotteiden valmistus - Verkstadsvarutillverkning	182.5	194.5	194.6	201.5	193.3	204.8	211.5'	212.8	220.2	212.3	224.0

* Ennakkotietoja - Preliminära uppgifter
Desimaalin (5) jäljessä oleva (') merkitsee, että se on korotettu - (') efter decimalen (5) anger att den är upphöjd.

ANSIOTASOINDEKSI 1985 = 100
Tuntipalkkaiset



Ansiotasoindeksi

Förtjänstnivåindex
1990, 2. neljännes - 2 kvartalet

SVT Suomen Virallinen Tilasto
Finlands Officiella Statistik
Official Statistics of Finland

Central Statistical
Office of Finland

Index of wage and
salary earnings
Second quarter 1990

Tiedustelut - Förfrågningar

Irma Supperi
(90) 17 341

Tilastokeskus kouluttaa

OPI LASKEMAAN INDEKSEILLÄ

Torstai 11.10.1990
Tilastokeskuksen koulutustilat, Helsinki

TAVOITE

Kurssin tavoitteena on opettaa laskemaan indekseillä ja käyttämään Tilastokeskuksen indeksejä. Kurssilla käsitellään myös osanottajien etukäteen toivomia indeksien käyttöön liittyviä ongelmia.

KENELLE

Tilaisuus on tarkoitettu käytännön indeksilaskelmia tekeville.

KURSSIMAKSU

Kurssimaksu on 1200 mk osallistujalta ja se laskutetaan koulutustilaisuuden jälkeen. Maksu sisältää oppimateriaalin, kahvit ja lounaan.

TIEDUSTELUT

Marja-Leena Honkamaa (90) 1734 3461
Arja Kinnunen 1734 3479

ILMOITTAUTUMINEN JA OHJELMATILAUKSET

Sari Skonbäck 1734 2529
Anna-Leena Wickstrand 1734 2345

Ilmoittautuminen 20.9.1990 mennessä

Julkaisujen myynti:

Försäljning:

Hinta - Pris

Tilastokeskus
PL 504
00101 Helsinki
Puh. (90) 173 41

Statistikcentralen
PB 504
00101 Helsingfors
Tel. (90) 173 41

20 mk

ISSN 0784-8218