

# Ansiotasoindeksi

Förtjänstnivåindex  
1990, 1. neljännes - 1 kvartalet

23.5.1990

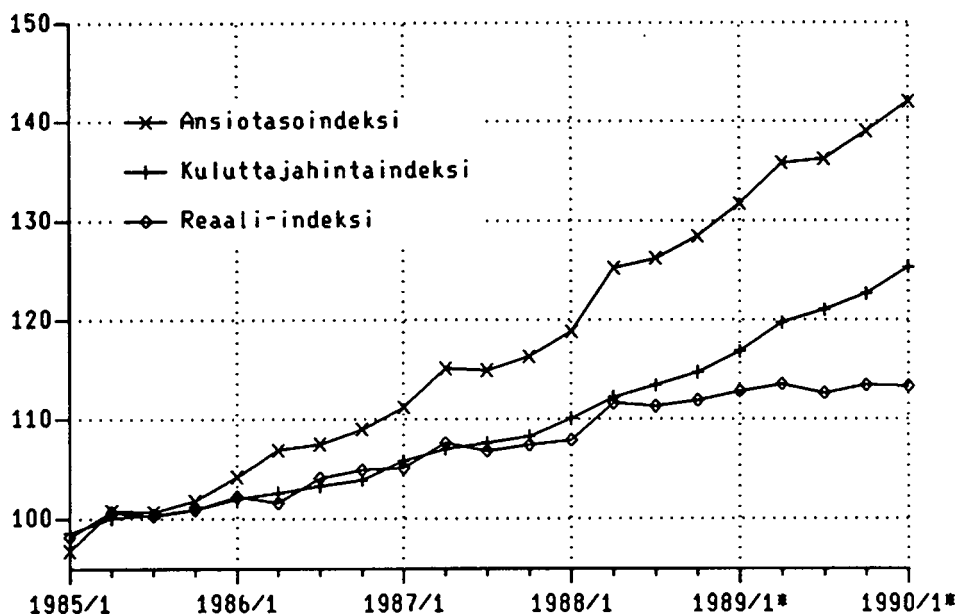
## Palkansaajien ansiotasoindeksi Löntagarnas förtjänstnivåindex

	I/89*	II/89*	III/89*	IV/89*	I/90*
1985=100	131.7	135.8	136.2	139.0	142.0
1980=100	215.5	222.2	222.9	227.4	232.4
1975=100	359.0	370.2	371.3	378.8	387.2
1964=100	1 242.5	1 281.1	1 285.2	1 311.1	1 339.9
1938=100	52 907	54 552	54 723	55 828	57 056

### Muutokset - Förändringar, %

I/89*	IV/89*	1988
I/90*	I/90*	1989*
7.8	2.2	8.8

### ANSIOTASOINDEKSI 1985 = 100 Nimellis- ja reaali-kehitys



\*) Ennakko

## ANSIOTASOINDEKSI NOUSI 7,8 PROSENTTIA

## I neljännes 1990

Palkansaajien ansiotasoindeksi nousi tämän vuoden ensimmäisellä neljänneksellä 7,8 prosenttia edellisen vuoden vastaavasta ajankohdasta. Reaalisesti palkat olivat ensimmäisellä neljänneksellä 0,7 prosenttia korkeammat kuin vuotta aikaisemmin.

Valtion palkat nousivat vuoden 1990 ensimmäiselle neljännekselle edellisen vuoden vastaavasta 7,7, kuntasektorilla 6,7 ja yksityisellä sektorilla 8,2 prosenttia.

Vuoden 1990 ensimmäisellä neljänneksellä keskiansio oli ennakkotietojen mukaan 8275 mk, miehillä 9146 mk ja naisilla 7267 mk.

Palkansaajien ansiotasoindeksi 1985=100 mittaa säännöllisen työajan keskiansioiden kehittymistä. Vuonna 1989 tunti- ja kuukausipalkkaisten palkansaajien tiedot perustuvat lopullisiin tai ennakkolisiin tilastotietoihin. Ensimmäisen neljänneksen 1990 tiedot perustuvat vielä kokonaisuudessaan sopimuskorotuksiin ja arvioituun liukumaan. Ansiotasoindeksin muutos sisältää eräillä tuntipalkkaisilla sopimusaloilla toteutetun työajan lyhentämisen ja siihen liittyvän maksutavan muutoksen vaikutuksia, jotka nostavat indeksiä.

## Työajan lyhentämisen vaikutus indeksiin

Vuonna 1986 sovittiin työajan lyhentämisestä ansiotasoa alentamatta. Teollisuuden työntekijöiden ja valtion ja kuntien tuntipalkkaisten sopimusaloilla ns. Pekkas-vapaiden ajalta maksettiin palkkaa, jota ei yleensä luettu tehdyn työajan ansioon eikä se siis näkynyt ansiotasoindeksissä. Kuitenkin saha- ja levy- sekä puusepänteollisuudessa ansiokompensaatio maksettiin korottamalla tehdyn työajan tuntipalkkoja, mikä nosti teollisuuden työntekijöiden ansiotasoindeksiä vuosina 1986 ja 1987 0,1 prosenttia.

Vuoden 1988 aikana myös metalliteollisuudessa ja valtion ja kuntien tuntipalkkaisilla työajan lyhentämisen ansiokompensaatiota alettiin maksaa vapaa-

ajan palkan sijasta tehdyn työajan palkkana, jolloin se tuli palkkatilastojen ja ansiotasoindeksin ansiokäsittelyn piiriin. Maksutavan muutos ja edelleen jatkunut työajan lyhentäminen vaikuttavat indeksiin korottavasti. Ansiotasoindeksin nousuun neljänneltä neljännekseltä 1989 ensimmäiselle neljännekselle 1990 vaikutus oli kaikilla palkansaajilla 0,1 prosenttiyksikköä, mikä on työajan lyhentämisen vaikutusta.

	Ansiotasoindeksin muutos, %			Muutos ilman ansiokompensaation vaikutusta, %		
	IV/87-IV/88	IV/88-IV/89*	IV/89*-I/90*	IV/87-IV/88	IV/88-IV/89*	IV/89*-I/90*
Kaikki palkansaajat	10.3	8,3	2,1	10.0	8,2	2,0
-tuntipalkk./työnt	10.0	9,4	2,1	9.2	9,1	1,8
Valtiosektori	12.8	6,0	3,9	12.7	5,9	3,9
-tuntipalkkaiset (1)	11.7	6.7	2,8	10.2	5.9	2.2
Kuntasektori	9.5	8,5	1,9	9.3	8,4	1,8
-tuntipalkkaiset	10.1	7.0	5,7	7.5	5.8	4.6
Yksityinen sektori	10.1	8,8	1,8	9.8	8,7	1,7
-teoll. ym. työntekijät (2)	10.3	8,9	2,1	9.1	8,4	1,6

(1) Ilman metsätyöntekijöitä

(2) Kaivostoiminnan, teollisuuden sekä energia- ja vesihuollon työntekijät. Vaikutus aiheutui pääasiassa metalliteollisuudesta, jossa työajan lyhentämisen ansiokompensatio korotti metalli- ja metallituoteteollisuuden työntekijöiden ansiotasoindeksin nousua.

\*) Ennakko

## Löntagarnas förtjänstnivåindex 1985=100, Procentuella förändringar

Palkansaaajaryhmä	Edellisestä neljänneksestä						Edellisestä vuodesta				
							Vast. nelj.				
	1988	1989			1990		1987	1988	1989	1989	1990
	IV	I	II	III	IV	I			IV	I	
Kaikki palkansaaajat	1.7	2.6	3.1	0.3	2.1	2.2	7.0	8.9	8.8	8.2	7.8
-alla löntagare											
Tuntipalkkaiset/työntekijät	2.3	3.0	3.1	0.0	3.1	2.2	7.1	8.8	9.4	9.3	8.5
-timavlönade/arbetstagare											
Kuukausipalkkaiset/toimihenkilöt	1.4	2.4	3.1	0.4	1.6	2.2	7.0	9.0	8.6	7.8	7.5
-månadsavlönade/tjänstemän											
Valtio -staten	1.4	2.2	1.4	0.4	1.8	3.9	8.5	11.3	6.7	6.0	7.7
Kunnat -kommuner	1.4	3.6	1.3	0.2	3.2	1.9	5.1	7.6	8.4	8.5	6.7
Yksityinen -privata	2.4	2.4	4.0	0.3	1.8	1.9	7.3	8.8	9.5	8.7	8.2
Voittoa tavoittelematon	1.5	2.3	1.4	0.1	1.5	3.8	7.5	11.1	6.6	5.4	6.9
-icke vinstsyftande											
Miehet	1.8	2.7	3.3	0.2	2.2	2.2	7.0	8.8	9.1	8.6	8.1
Naiset	1.6	2.5	2.8	0.4	1.9	2.1	7.0	8.7	8.5	7.9	7.5
3 Teollisuus - tillverkning	2.1	2.2	3.8	-0.1	2.1	2.0	6.7	8.2	9.0	8.4	8.1
toimihenkilöt/tjänstemän	1.0	2.3	4.5	0.1	0.8	1.8	6.5	7.5	9.3	7.8	7.3
työntekijät/arbetstagare	2.7	2.2	3.5	-0.1	2.9	2.1	6.8	8.7	8.9	8.7	8.6
51 Talonrakentaminen	2.0	3.9	2.6	0.3	2.7	2.8	8.0	8.4	10.0	9.8	8.6
- husbyggande											
työntekijät/arbetstagare	2.4	4.2	1.7	0.3	3.3	3.1	8.4	8.6	9.7	9.8	8.7
61 Tukku- ja vähittäiskauppa	2.5	1.4	5.4	0.1	0.9	2.3	8.8	9.8	9.6	8.0	8.9
-parti- och detaljhandel											
63 Majoitus ja ravitsemisen	2.5	1.3	4.5	0.3	1.7	3.2	7.9	9.3	9.1	7.9	9.9
Hotell och restaurang											
71 Kuljetus - transport	1.7	3.0	3.4	0.1	2.4	2.1	8.2	9.3	10.0	9.2	8.2
72 Tietoliikenne	1.7	1.8	1.4	0.2	2.0	3.7	8.3	10.4	6.7	5.5	7.5
-telekommunikationer											
81 Rahoitus - finansiering	0.3	2.3	2.4	3.0	0.1	1.1	6.8	8.9	8.7	8.1	6.8
82 Vakuutus - försäkring	1.7	3.0	3.4	1.0	1.1	2.6	7.1	9.4	9.7	8.7	8.3
91 Julkinen hallinto	1.4	2.6	1.3	0.4	2.5	3.0	7.0	9.4	7.3	6.9	7.4
-offentlig förvaltning											
93 Koulutus ja tutkimus	1.3	2.8	1.5	0.4	2.7	2.4	6.6	10.2	7.6	7.6	7.1
-utbildning och forskning											
94 Terveyspalvelu - hälsovård	1.3	3.3	1.5	0.3	3.0	1.7	4.7	6.7	8.2	8.4	6.7
95 Sosiaalipalvelu - socialvård	1.3	3.3	1.5	0.3	3.0	1.9	5.2	7.2	8.1	8.3	6.8

TOIMIALA - NÄRINGSREN  
PALKANSAAJARYHMÄ - LÖNTAGARGRUPP

VUOSI JA NELJÄNNE - ÅR OCH KVARTAL

1988 I II III IV

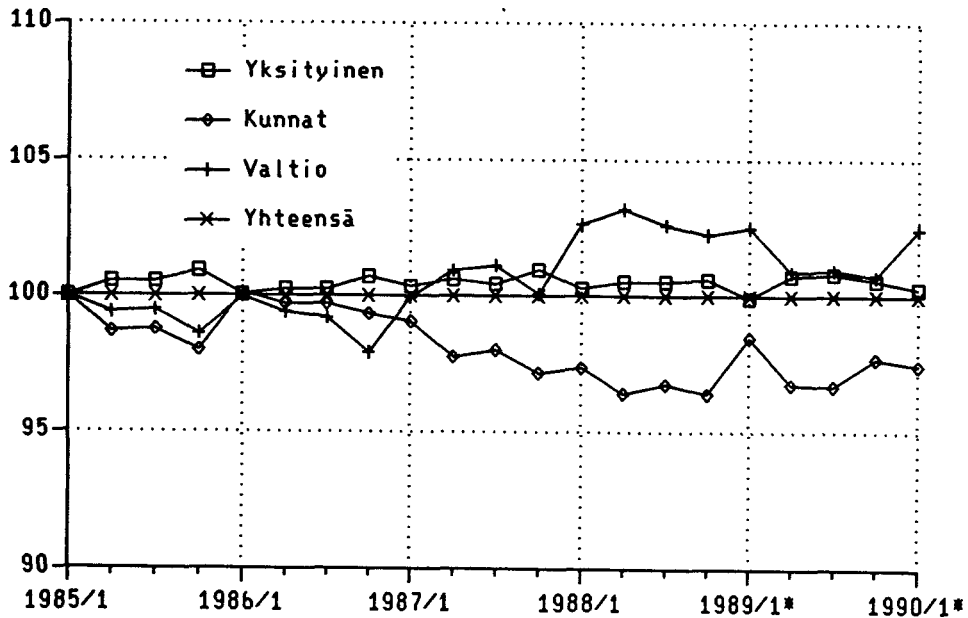
YHTEENSÄ - TOTALT	124.6	118.8	125.2	126.2	128.4
TUNTIPALKKAISET / TYÖNTEKIJÄT					
- TIMAVLÖNADE / ARBETSTAGARE	123.8	118.2	124.6	124.7	127.6
KUUKAUSIPALKKAISET / TOIMIHENKILÖT					
- MÄNADSAVLÖNADE / TJÄNSTEMÄN	125.0	119.0	125.5	126.9	128.7
VALTIOSEKTORI - STATEN	128.8	122.7	130.0	130.3	132.1
TUNTIPALKKAISET - TIMAVLÖNADE	125.4	119.1	127.5	126.7	128.3
KUUKAUSIPALKKAISET - MÄNADSAVLÖNADE	129.1	123.0	130.2	130.6	132.4
KUNTASEKTORI - KOMMUNER	121.9	117.0	122.1	123.5	125.2
TUNTIPALKKAISET - TIMAVLÖNADE	123.5	118.5	123.8	124.4	127.3
KUUKAUSIPALKKAISET - MÄNADSAVLÖNADE	121.8	116.9	122.0	123.4	125.0
YKSITYINEN SEKTORI - PRIVATA	124.6	118.5	125.2	126.2	128.5
TUNTIPALKKAISET / TYÖNTEKIJÄT					
- TIMAVLÖNADE / ARBETSTAGARE	123.7	118.2	124.6	124.6	127.6
KUUKAUSIPALKKAISET / TOIMIHENKILÖT					
- MÄNADSAVLÖNADE / TJÄNSTEMÄN	125.2	118.7	125.6	127.3	129.2
VOITTOA TAVOITTELEMATON SEKTORI					
ICKE VINSTSYFTANDE	128.0	121.9	129.3	129.5	131.4

1	MAA- JA METSÄTALOUS				
	JORDBRUK OCH SKOGBRUK	121.8	113.8	124.6	125.2
	TYÖNTEKIJÄT - ARBETSTAGARE	121.2	112.6	124.6	124.9
	TOIMIHENKILÖT - TJÄNSTEMÄN	124.4	118.5	124.4	126.5
11	MAATALOUS - JORDBRUK	122.9	114.2	126.7	126.2
	TYÖNTEKIJÄT - ARBETSTAGARE	122.3	113.4	126.8	125.6
	TOIMIHENKILÖT - TJÄNSTEMÄN	126.9	119.9	125.3	130.2
12	METSÄTALOUS - SKOGSBRUK	121.1	113.5	123.3	124.6
	TYÖNTEKIJÄT - ARBETSTAGARE	120.4	112.0	123.0	124.4
	TOIMIHENKILÖT - TJÄNSTEMÄN	123.6	118.1	124.1	125.4
2	KAIVOSTOIMINTA - GRUVOR	122.6	115.7	123.7	124.6
	TYÖNTEKIJÄT - ARBETSTAGARE	123.1	115.9	125.0	124.6
	TOIMIHENKILÖT - TJÄNSTEMÄN	121.7	115.4	121.4	124.5
3	TEOLLISUUS - TILLVERKNING	122.7	116.9	123.4	124.0
	TYÖNTEKIJÄT - ARBETSTAGARE	123.2	117.7	124.4	123.7
	TOIMIHENKILÖT - TJÄNSTEMÄN	121.9	115.7	121.7	124.5
4	ENERGIA- JA VESIHUOLTO				
	ENERGI- OCH VATTENFÖRSÖRJNING	123.6	117.2	124.2	125.0
	TYÖNTEKIJÄT - ARBETSTAGARE	124.7	118.1	126.0	124.9
	TOIMIHENKILÖT - TJÄNSTEMÄN	122.6	116.3	122.4	125.1
5	RAKENTAMINEN - BYGGVERKSAMHET	124.8	120.3	124.4	126.0
	TYÖNTEKIJÄT - ARBETSTAGARE	124.6	121.0	124.0	125.2
	TOIMIHENKILÖT - TJÄNSTEMÄN	125.1	118.6	125.2	127.7
51	TALONRAKENTAMINEN - HUSBYGGANDE	124.6	120.5	123.9	125.8
	TYÖNTEKIJÄT - ARBETSTAGARE	124.8	121.4	123.9	125.4
	TOIMIHENKILÖT - TJÄNSTEMÄN	124.1	117.4	123.9	127.1

	1988	I	II	III	IV
52 MAA- JA VESIRAKENTAMINEN	125.3	119.6	125.9	126.7	129.0
TYÖNTEKIJÄT - ARBETSTAGARE	123.9	118.8	124.5	124.4	128.0
TOIMIHENKILÖT - TJÄNSTEMÄN	126.3	120.2	127.0	128.4	129.8
6 KAUPPA, RAVITSEMINEN JA MAJOITUS					
HANDEL, HOTELL OCH RESTAURANG	127.7	120.8	128.8	129.0	132.2
TUNTIPALKKAISET - TIMAVLÖNADE	123.6	115.0	125.4	125.2	128.9
KUUKAUSIPALKKAISET - MÄNADSAVLÖNADE	127.9	121.0	129.0	129.2	132.4
61 TUKKU- JA VÄHITTÄISKAUPPA					
PARTI- OCH DETALJHANDEL	127.8	120.9	128.9	129.1	132.3
62 MOOTTORIAJONEUVOJEN KAUPPA JA HUOLTO					
MOTORFORDONSHANDEL OCH SERVICE	126.9	119.4	128.4	128.6	131.2
TUNTIPALKKAISET - TIMAVLÖNADE	123.6	115.0	125.4	125.2	128.9
KUUKAUSIPALKKAISET - MÄNADSAVLÖNADE	128.4	121.5	129.8	130.2	132.2
63 MAJOITUS JA RAVITSEMINEN					
HOTELL OCH RESTAURANG	128.0	121.3	129.0	129.2	132.5
7 LIIKENNE - TRAFIK	126.1	119.9	126.3	128.1	130.3
TUNTIPALKKAISET - TIMAVLÖNADE	125.9	118.9	125.6	128.0	130.9
KUUKAUSIPALKKAISET - MÄNADSAVLÖNADE	126.3	120.4	126.7	128.2	129.9
71 KULJETUS - TRANSPORT	125.8	119.4	125.8	127.9	130.1
TUNTIPALKKAISET - TIMAVLÖNADE	126.0	118.9	125.6	128.4	131.1
KUUKAUSIPALKKAISET - MÄNADSAVLÖNADE	125.6	119.8	126.0	127.4	129.1
72 TIETOLIIKENNE					
TELEKOMMUNIKATIONER	127.1	121.2	127.5	128.7	130.9
TUNTIPALKKAISET - TIMAVLÖNADE	123.8	119.0	125.5	122.4	128.4
KUUKAUSIPALKKAISET - MÄNADSAVLÖNADE	127.4	121.4	127.7	129.3	131.1
8 RAHOITUS, VAKUUTUS YM. PALVELUT					
BANK-, FÖRSÄKRINGSTJÄNSTER M.M	124.8	119.0	125.0	127.1	128.3
TUNTIPALKKAISET - TIMAVLÖNADE	125.8	120.5	128.1	125.1	129.5
KUUKAUSIPALKKAISET - MÄNADSAVLÖNADE	124.7	118.8	124.7	127.3	128.2
81 RAHOITUS - FINANSIERING	125.5	120.5	124.0	128.5	128.9
82 VAKUUTUS - FÖRSÄKRING	125.2	119.9	125.2	126.9	129.0
83 KIINTEISTÖ- JA YRITYSPALVELUT					
FASTIGHETS- OCH FÖRETAGSTJÄNSTER	124.4	117.9	125.4	126.3	127.8
TUNTIPALKKAISET - TIMAVLÖNADE	125.8	120.5	128.1	125.1	129.5
KUUKAUSIPALKKAISET - MÄNADSAVLÖNADE	124.1	117.4	125.0	126.6	127.5
9 YHTEISKUNNALLISET PALVELUT					
SAMHÄLLSTJÄNSTER	124.5	119.1	125.2	126.1	127.8
TUNTIPALKKAISET - TIMAVLÖNADE	126.8	122.0	126.8	128.7	129.9
KUUKAUSIPALKKAISET - MÄNADSAVLÖNADE	124.5	119.1	125.2	126.0	127.8
91 JULKINEN HALLINTO					
OFFENTLIG FÖRVALTNING	125.2	119.7	125.8	126.8	128.5
TUNTIPALKKAISET - TIMAVLÖNADE	126.4	121.7	127.6	127.7	128.4
KUUKAUSIPALKKAISET - MÄNADSAVLÖNADE	125.2	119.6	125.8	126.8	128.5
92 MAANPUOLUSTUS - FÖRSVAR	128.5	122.4	130.1	129.9	131.8

	1988	I	II	III	IV
93 KOULUTUS JA TUTKIMUS UTBILDNING OCH FORSKNING	127.8	122.0	128.7	129.3	131.0
TUNTIPALKKAISET - TIMAVLÖNADE	119.0	120.6	121.1	118.7	115.6
KUUKAUSIPALKKAISET - MÄNADSAVLÖNADE	127.8	122.0	128.7	129.3	131.1
94 TERVEYSPALVELU - HÄLSOVÄRD	120.0	115.4	120.1	121.5	123.1
TUNTIPALKKAISET - TIMAVLÖNADE	122.6	118.1	123.7	121.1	127.4
KUUKAUSIPALKKAISET - MÄNADSAVLÖNADE	120.0	115.4	120.1	121.5	123.1
95 SOSIAALIPALVELU - SOCIALVÄRD	120.9	116.1	121.3	122.3	123.9
TUNTIPALKKAISET - TIMAVLÖNADE	129.1	123.9	130.9	133.8	127.7
KUUKAUSIPALKKAISET - MÄNADSAVLÖNADE	120.9	116.0	121.2	122.3	123.9
96 VIRKISTYS- JA KULTTUURIPALVELU REKREATION OCH KULTUR	128.0	121.3	129.2	129.8	131.9
TUNTIPALKKAISET - TIMAVLÖNADE	129.6	122.8	127.3	132.5	135.8
KUUKAUSIPALKKAISET - MÄNADSAVLÖNADE	128.0	121.2	129.2	129.6	131.7

SUHTEELLINEN ANSIOKEHITYS  
Kaikki palkansaajat = 100  
(I/1985=100)



TOIMIALA - NÄRINGSGRUPP

VUOSI JA NELJÄNNE - ÅR OCH KVARTAL

PALKANSAAJARYHMÄ - LÖNTAGARGRUPP

1989 \* I II III IV 1990 \* I

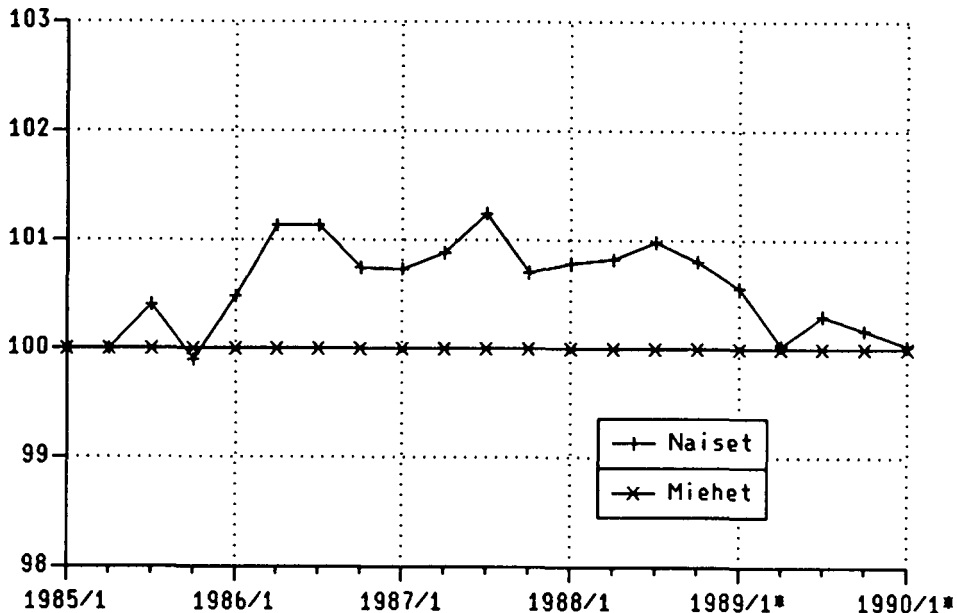
YHTEENSÄ - TOTALT	135.6	131.7	135.8	136.2	139.0	142.0
TUNTIPALKKAISET / TYÖNTEKIJÄT						
- TIMAVLÖNADE / ARBETSTAGARE	135.4	131.4	135.4	135.3	139.5	142.5
KUUKAUSIPALKKAISET / TOIMIHENKILÖT						
- MÄNADSAVLÖNADE / TJÄNSTEMÄN	135.7	131.8	135.9	136.5	138.7	141.8
VALTIOSEKTORI - STATEN	137.4	135.0	137.0	137.5	140.0	145.5
TUNTIPALKKAISET - TIMAVLÖNADE	134.4	133.1	134.8	133.4	136.5	139.4
KUUKAUSIPALKKAISET - MÄNADSAVLÖNADE	137.6	135.2	137.2	137.9	140.3	146.0
KUNTASEKTORI - KOMMUNER	132.1	129.7	131.4	131.7	135.8	138.4
TUNTIPALKKAISET - TIMAVLÖNADE	134.6	134.8	134.1	133.1	136.2	143.9
KUUKAUSIPALKKAISET - MÄNADSAVLÖNADE	131.9	129.2	131.1	131.5	135.8	137.9
YKSITYINEN SEKTORI - PRIVATA	136.4	131.6	136.8	137.3	139.8	142.4
TUNTIPALKKAISET / TYÖNTEKIJÄT						
- TIMAVLÖNADE / ARBETSTAGARE	135.5	131.2	135.5	135.5	139.8	142.6
KUUKAUSIPALKKAISET / TOIMIHENKILÖT						
- MÄNADSAVLÖNADE / TJÄNSTEMÄN	137.0	131.9	137.9	138.6	139.7	142.3
VOITTOA TAVOITTELEMATON SEKTORI ICKE VINSTSYFTANDE	136.4	134.4	136.3	136.4	138.5	143.8
1 MAA- JA METSÄTALOUS						
JORDBRUK OCH SKOGBRUK	135.1	129.3	135.9	136.0	139.0	139.0
TYÖNTEKIJÄT - ARBETSTAGARE	135.3	128.9	136.2	136.3	139.6	138.6
TOIMIHENKILÖT - TJÄNSTEMÄN	134.3	130.8	134.6	135.1	136.7	140.7
11 MAATALOUS - JORDBRUK	138.4	137.4	137.3	135.5	143.4	143.4
TYÖNTEKIJÄT - ARBETSTAGARE	138.6	137.8	137.4	135.3	144.0	143.3
TOIMIHENKILÖT - TJÄNSTEMÄN	136.8	134.9	136.4	136.7	139.0	144.4
12 METSÄTALOUS - SKOGSBRUK	133.1	124.4	135.1	136.4	136.4	136.4
TYÖNTEKIJÄT - ARBETSTAGARE	132.9	122.7	135.4	136.9	136.6	135.3
TOIMIHENKILÖT - TJÄNSTEMÄN	133.5	129.5	134.0	134.6	136.0	139.6
2 KAIVOSTOIMINTA - GRUVOR	133.7	130.9	133.1	133.6	137.0	139.6
TYÖNTEKIJÄT - ARBETSTAGARE	134.0	132.4	132.5	133.2	137.9	140.5
TOIMIHENKILÖT - TJÄNSTEMÄN	133.1	128.3	134.2	134.3	135.4	137.9
3 TEOLLISUUS - TILLVERKNING	133.8	129.4	134.3	134.3	137.1	139.8
TYÖNTEKIJÄT - ARBETSTAGARE	134.1	129.8	134.3	134.2	138.1	141.0
TOIMIHENKILÖT - TJÄNSTEMÄN	133.2	128.6	134.3	134.5	135.5	137.7
4 ENERGIA- JA VESIHUOLTO						
ENERGI- OCH VATTENFÖRSÖRJNING	135.5	131.4	136.1	135.5	139.1	141.7
TYÖNTEKIJÄT - ARBETSTAGARE	136.7	132.9	137.4	135.9	140.8	144.0
TOIMIHENKILÖT - TJÄNSTEMÄN	134.3	130.0	134.8	135.0	137.3	139.5
5 RAKENTAMINEN - BYGGVERKSAMHET	136.7	133.3	136.4	136.9	140.4	144.5
TYÖNTEKIJÄT - ARBETSTAGARE	136.4	133.8	135.6	136.0	140.5	145.1
TOIMIHENKILÖT - TJÄNSTEMÄN	137.4	132.2	138.2	138.9	140.4	143.3
51 TALONRAKENTAMINEN - HUSBYGGGANDE	137.0	133.3	136.8	137.2	140.9	144.8
TYÖNTEKIJÄT - ARBETSTAGARE	136.9	133.8	136.1	136.5	141.0	145.5
TOIMIHENKILÖT - TJÄNSTEMÄN	137.6	131.7	139.1	139.2	140.4	142.6



	1989 *	I	II	III	IV	1990 * I
52 MAA- JA VESIRAKENTAMINEN	135.8	133.1	135.2	135.9	139.0	143.6
TYÖNTEKIJÄT - ARBETSTAGARE	134.0	133.4	132.8	132.7	137.1	142.7
TOIMIHENKILÖT - TJÄNSTEMÄN	137.2	132.8	137.1	138.4	140.4	144.3
6 KAUPPA, RAVITSEMINEN JA MAJOITUS						
HANDEL, HOTELL OCH RESTAURANG	139.9	134.1	141.0	141.3	143.0	146.3
TUNTIPALKKAISET - TIMAVLÖNADE	135.1	131.0	134.1	135.0	140.2	142.7
KUUKAUSIPALKKAISET - MÄNADSAVLÖNADE	140.1	134.3	141.3	141.7	143.2	146.5
61 TUKKU- JA VÄHITTÄISKAUPPA						
PARTI- OCH DETALJHANDEL	140.0	134.2	141.4	141.6	142.9	146.1
62 MOOTTORIAJONEUVOJEN KAUPPA JA HUOLTO						
MOTORFORDONSHANDEL OCH SERVICE	139.5	133.7	139.7	140.9	143.7	145.6
TUNTIPALKKAISET - TIMAVLÖNADE	135.1	131.0	134.1	135.0	140.2	142.7
KUUKAUSIPALKKAISET - MÄNADSAVLÖNADE	141.6	134.9	142.4	143.7	145.3	146.9
63 MAJOITUS JA RAVITSEMINEN						
HOTELL OCH RESTAURANG	139.6	134.3	140.3	140.7	143.1	147.6
7 LIIKENNE - TRAFIK	137.5	133.8	137.6	137.8	140.9	144.5
TUNTIPALKKAISET - TIMAVLÖNADE	139.8	134.9	140.1	139.7	144.6	146.7
KUUKAUSIPALKKAISET - MÄNADSAVLÖNADE	136.3	133.2	136.3	136.7	138.9	143.2
71 KULJETUS - TRANSPORT	138.3	134.0	138.6	138.7	142.0	144.9
TUNTIPALKKAISET - TIMAVLÖNADE	140.1	135.0	140.3	140.2	144.9	147.0
KUUKAUSIPALKKAISET - MÄNADSAVLÖNADE	136.8	133.1	137.1	137.4	139.5	143.2
72 TIETOLIIKENNE						
TELEKOMMUNIKATIONER	135.5	133.2	135.1	135.4	138.1	143.2
TUNTIPALKKAISET - TIMAVLÖNADE	135.3	133.4	136.4	132.1	139.1	142.5
KUUKAUSIPALKKAISET - MÄNADSAVLÖNADE	135.5	133.2	135.0	135.7	138.0	143.3
8 RAHOITUS, VAKUUTUS YM. PALVELUT						
BANK-, FÖRSÄKRINGSTJÄNSTER M.M	136.0	131.5	135.7	137.8	139.0	141.3
TUNTIPALKKAISET - TIMAVLÖNADE	136.7	134.3	135.7	135.5	141.4	145.2
KUUKAUSIPALKKAISET - MÄNADSAVLÖNADE	135.9	131.3	135.7	138.0	138.7	140.9
81 RAHOITUS - FINANSIERING	136.3	131.8	135.1	139.1	139.3	140.8
82 VAKUUTUS - FÖRSÄKRING	137.3	132.9	137.4	138.8	140.2	143.9
83 KIINTEISTÖ- JA YRITYSPALVELUT						
FASTIGHETS- OCH FÖRETAGSTJÄNSTER	135.5	131.1	135.6	136.8	138.5	141.0
TUNTIPALKKAISET - TIMAVLÖNADE	136.7	134.3	135.7	135.5	141.4	145.2
KUUKAUSIPALKKAISET - MÄNADSAVLÖNADE	135.3	130.5	135.6	137.1	138.0	140.2
9 YHTEISKUNNALLISET PALVELUT						
SAMHÄLLSTJÄNSTER	134.0	131.6	133.4	133.9	137.3	140.6
TUNTIPALKKAISET - TIMAVLÖNADE	137.4	137.0	136.2	136.6	139.8	146.5
KUUKAUSIPALKKAISET - MÄNADSAVLÖNADE	134.0	131.5	133.4	133.8	137.3	140.5
91 JULKINEN HALLINTO						
OFFENTLIG FÖRVALTNING	134.3	131.9	133.6	134.1	137.5	141.6
TUNTIPALKKAISET - TIMAVLÖNADE	135.4	133.5	133.6	135.4	139.2	144.2
KUUKAUSIPALKKAISET - MÄNADSAVLÖNADE	134.3	131.9	133.7	134.1	137.4	141.6
92 MAANPUOLUSTUS - FÖRSVAR	137.0	134.8	136.7	137.1	139.5	145.2

	1989 *	I	II	III	IV	1990 *	I
93 KOULUTUS JA TUTKIMUS							
UTBILDNING OCH FORSKNING	137.5	134.8	136.7	137.3	141.0	144.3	
TUNTIPALKKAISET - TIMAVLÖNADE	120.0	121.9	117.7	116.6	123.8	130.9	
KUUKAUSIPALKKAISET - MÄNADSAVLÖNADE	137.5	134.8	136.8	137.4	141.1	144.4	
94 TERVEYSPALVELU - HÄLSOVÄRD	129.9	127.3	129.2	129.5	133.4	135.8	
TUNTIPALKKAISET - TIMAVLÖNADE	134.1	135.3	133.9	130.8	136.4	144.2	
KUUKAUSIPALKKAISET - MÄNADSAVLÖNADE	129.8	127.2	129.2	129.5	133.4	135.8	
95 SOSIAALIPALVELU - SOCIALVÄRD	130.6	128.0	130.0	130.3	134.2	136.7	
TUNTIPALKKAISET - TIMAVLÖNADE	137.2	136.2	137.6	138.0	136.8	144.6	
KUUKAUSIPALKKAISET - MÄNADSAVLÖNADE	130.6	128.0	129.9	130.3	134.2	136.7	
96 VIRKISTYS- JA KULTTUURIPALVELU							
REKREATION OCH KULTUR	137.2	135.4	137.0	137.3	139.2	143.0	
TUNTIPALKKAISET - TIMAVLÖNADE	144.5	145.1	144.0	143.6	145.5	153.8	
KUUKAUSIPALKKAISET - MÄNADSAVLÖNADE	137.0	135.0	136.8	137.0	139.0	142.6	

SUhteellinen ansiökehitys vuosina 1985 - 1989\*  
Miehet = 100



PALKANSAAJARYHMITÄISIÄ INDEKSEJÄ  
LÖNTAGARNASGRUPP INDEXAR

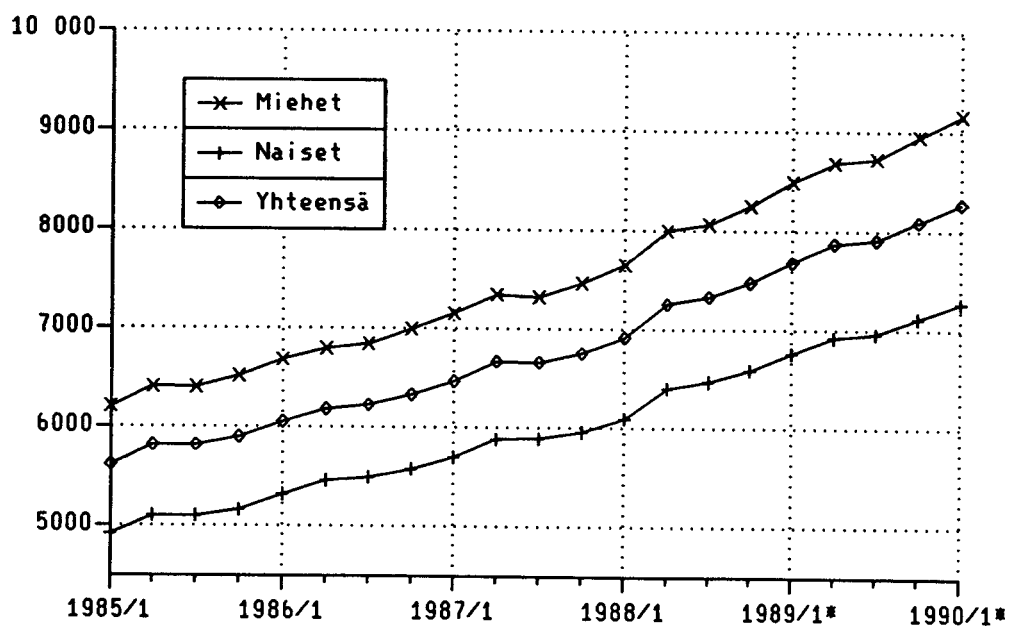
## VUOSI JA NELJÄNNE - ÅR OCH KVARTAL

	1988	I	II	III	IV
<u>KAIKKI PALKANSAAJAT - ALLA LÖNTAGARE</u>	124.6	118.8	125.2	126.2	128.4
MIEHET - MÄN	124.3	118.5	124.9	125.7	127.9
NAISET - KVINNOR	125.2	119.3	125.8	126.8	128.8
<u>KUUKAUSIPALKKAISET / TOIMIHENKILÖT</u>					
MÄNADSAVLÖNADE / TJÄNSTEMÄN	125.0	119.0	125.5	126.9	128.7
MIEHET - MÄN	124.8	118.8	125.3	126.6	128.3
NAISET - KVINNOR	125.5	119.7	126.0	127.2	129.1
TUNTIPALKKAISET / TYÖNTEKIJÄT					
TIMAVLÖNADE / ARBETSTAGARE	123.8	118.2	124.6	124.7	127.6
MIEHET - MÄN	123.6	118.1	124.4	124.4	127.3
NAISET - KVINNOR	123.3	117.4	124.4	124.1	127.1
<u>YKSITYINEN SEKTORI - PRIVATA</u>	124.6	118.5	125.2	126.2	128.5
MIEHET - MÄN	123.8	118.0	124.3	125.2	127.6
NAISET - KVINNOR	125.9	119.6	126.6	127.6	130.0
<u>KUUKAUSIPALKKAISET / TOIMIHENKILÖT</u>					
MÄNADSAVLÖNADE / TJÄNSTEMÄN	125.2	118.7	125.6	127.3	129.2
MIEHET - MÄN	124.1	117.8	124.4	126.2	127.9
NAISET - KVINNOR	126.9	120.4	127.3	128.9	131.1
TUNTIPALKKAISET / TYÖNTEKIJÄT					
TIMAVLÖNADE / ARBETSTAGARE	123.7	118.2	124.6	124.6	127.6
MIEHET - MÄN	123.5	118.1	124.3	124.3	127.3
NAISET - KVINNOR	123.1	117.1	124.3	124.0	126.9
<u>TEOLLISUUS - TILLVERKNING (STK - AFC)</u>					
TEOLLISUUDEN TOIMIHENKILÖT - INDUSTRI TJÄNSTEMÄN	121.7	115.4	121.4	124.5	125.4
YLEMMÄT TOIMIHENKILÖT - HÖGRE TJÄNSTEMÄN	118.9	113.8	118.7	121.1	122.0
TEKNISET TOIMIHENKILÖT - TEKNISK PERSONAL	119.7	113.7	119.5	122.4	123.3
KONTTORITOIMIHENKILÖT - KONTORSPERSONAL	122.0	115.7	121.8	124.8	125.8
TEOLLISUUDEN TYÖNTEKIJÄT - INDUSTRIARBETARE	123.2	117.6	124.4	123.7	127.0
31 ELINTARVIKETEOLLISUUS - LIVSMEDELSINDUSTRI	121.5	116.6	122.0	121.4	125.9
32 TEKTIILITEOLLISUUS - TEXTILINDUSTRI	121.3	115.8	121.9	122.8	124.6
331 PUUTAVARATEOLLISUUS - TRÄVARUINDUSTRI	122.8	117.9	123.7	123.2	126.5
332 PUUSEPÄNTEHTAAT - SNICKERIFABRIKER	121.7	117.8	122.4	121.8	124.9
341 PAPERITEOLLISUUS - PAPPERSINDUSTRI	120.0	116.7	124.7	117.6	120.8
342 GRAAFINEN TEOLLISUUS - GRAFISK INDUSTRI	121.1	117.5	121.4	122.6	122.9
35 KEMIANTEOLLISUUS - KEMISK INDUSTRI	123.5	117.7	123.8	124.3	128.1
36 SAVI-, LASI- JA KIVITEOLLISUUS LER-, GLAS- OCH STENINDUSTRI	122.9	117.0	122.9	124.1	127.6
37 METALLITEOLLISUUS - METALLINDUSTRI	121.9	116.7	121.8	122.6	126.5
38 METALLITUOTETEOLLISUUS - METALLVARUINDUSTRI	123.9	117.1	124.7	124.7	129.3
39 MUU VALMISTUS - ÖVRIG TILLVERKNING	123.3	117.7	124.1	124.2	127.4
<u>RAKENTAMINEN - BYGGVERKSAMHET (STK - AFC)</u>					
TOIMIHENKILÖT - TJÄNSTEMÄN	124.1	117.4	123.9	127.1	128.1
TALONRAKENTAMISEN TYÖNTEKIJÄT - ARBETARE INOM HUSBYGGANDE	124.9	121.6	124.0	125.5	128.6
MAA- JA VESIRAKENTAMISEN TYÖNTEKIJÄT - ARBETARE INOM ANLÄGGNINGSVVERKSAMHET	122.5	117.1	120.1	123.2	129.4
<u>TUKKU- JA VÄHITTÄISKAUPPA</u>					
- PARTI- OCH DETALJHANDEL (LTK - AAC)	129.1	122.0	130.2	130.4	133.7
<u>KAUPAN KONTTORITOIMIHENKILÖT</u>					
KONTORSPERSONAL VID HANDELSFÖRETAG	130.6	123.6	131.8	131.9	135.2
JOHTO- JA ESIMIESTASO - LEDNING OCH FÖRMANSNIVÅ	124.8	119.2	125.4	125.7	128.8
SUORITTAVA TASO - PRESTERANDE NIVÅ	130.6	123.6	131.7	131.8	135.1

	1988	I	II	III	IV
KAUPAN MUU HENKILÖSTÖ					
- ANNAN PERSONAL VID HANDELSFÖRETAG	127.7	120.7	128.8	129.1	132.3
MYYJÄT - BUTIKSFÖRSÄLJARE	128.2	121.2	129.3	129.4	132.7
VARASTOHENKILÖSTÖ - LAGERPERSONAL	126.2	120.0	127.1	127.2	130.5
PANKKITOIMIHENKILÖT - BANKTJÄNSTEMÄN (LTK - AAC)	124.5	119.8	123.1	127.3	127.7
JOHTO- JA ESIMIESTASO					
- LEDNING OCH FÖRMANSNIVÅ	124.2	119.4	122.8	127.1	127.5
SUORITTAVA TASO - PRESTERANDE NIVÅ	124.6	120.0	123.2	127.4	127.8
VAKUUTUSTOIMIHENKILÖT (LTK - AAC)					
- FUNKTIONÄRER INOM FÖRSÄKRINGSBRANSCHEN	124.7	120.0	124.3	126.1	128.3
MAJOITUS- JA RAVITSEMISLIKK.PALKANSAAJAT (LTK-AAC)					
- LÖNTAGARE INOM HOTELL- OCH RESTAURANGRÖRELSER	128.5	122.2	129.3	129.5	132.9
<u>VALTIOSEKTORI - STATEN</u>	128.8	122.7	130.0	130.3	132.1
MIEHET - MÄN	128.2	122.2	129.6	129.7	131.4
NAISET - KVINNOR	130.1	124.2	131.8	131.4	133.2
KUUKAUSIPALKKAISET - MÅNADSAVLÖNADE	129.1	123.0	130.2	130.6	132.4
MIEHET - MÄN	128.6	122.6	129.8	130.0	131.9
NAISET - KVINNOR	130.2	124.3	131.8	131.5	133.3
VIRKASUHTEISET - TJÄNSTEMÄN	128.6	122.7	129.8	129.9	131.8
TYÖSUHTEISET - I ARBETSAVTALSFÖRHÅLLANDE	130.2	124.0	131.7	131.8	133.4
TUNTIPALKKAISET - TIMAVLÖNADE	125.4	119.1	127.5	126.7	128.3
MIEHET - MÄN	125.1	118.7	127.5	126.4	127.9
NAISET - KVINNOR	126.6	119.6	128.5	128.4	130.0
KUUKAUSIPALKKAISET - MÅNADSAVLÖNADE					
JULKINEN HALLINTO - OFFENTLIG FÖRVALTNING	130.0	123.7	131.1	131.6	133.5
HALLINTOTEHTÄVÄT - ADMINSTRATIVT ARBETE	129.9	123.5	131.1	131.5	133.4
JÄRJESTYS JA TURVALLISUUSTEHTÄVÄT					
ORDNINGS- OCH SÄKERHETSARBETE	130.3	124.3	131.6	131.7	133.6
KOULUTUS JA TUTKIMUS - UTBILDNING OCH FORSKNING	128.4	122.6	130.1	129.6	131.4
OPETUSTEHTÄVÄT - PEDAGOGISKT ARBETE	126.8	120.8	128.2	128.2	130.1
MUUT TEHTÄVÄT - ANDRA UPPGIFTER	132.5	126.0	134.0	134.2	136.0
TUTKIMUS - FORSKNING	128.6	122.6	130.0	130.0	131.7
VALTIOSEKTORI - STATEN	128.8	122.7	130.0	130.3	132.1
YRITTÄJÄTOIMINTA - NÄRINGSLIVET	128.1	122.1	129.2	129.7	131.5
JULKINEN TOIMINTA - OFFENTLIG VERKSAMHET	129.1	123.1	130.5	130.5	132.4
<u>KUNTASEKTORI - KOMMUNER</u>	121.9	117.0	122.1	123.5	125.2
MIEHET - MÄN	122.5	117.5	123.0	123.9	125.7
NAISET - KVINNOR	122.0	117.0	122.2	123.6	125.3
KUUKAUSIPALKKAISET - MÅNADSAVLÖNADE	121.8	116.9	122.0	123.4	125.0
MIEHET - MÄN	122.2	117.3	122.7	123.7	125.3
NAISET - KVINNOR	121.9	116.9	122.1	123.5	125.2
VIRKASUHTEISET - TJÄNSTEMÄN	122.3	117.3	122.6	123.9	125.5
TYÖSUHTEISET - I ARBETSAVTALSFÖRHÅLLANDE	120.7	115.7	120.4	122.6	124.2
TUNTIPALKKAISET - TIMAVLÖNADE	123.5	118.5	123.8	124.4	127.3
MIEHET - MÄN	123.6	118.1	124.3	125.0	127.1
NAISET - KVINNOR	126.3	122.7	125.6	126.0	131.0
KUUKAUSIPALKKAISET - MÅNADSAVLÖNADE					
JULKINEN HALLINTO - OFFENTLIG FÖRVALTNING	119.4	114.7	119.3	121.0	122.6
HALLINTOTEHTÄVÄT - ADMINSTRATIVT ARBETE	119.2	114.4	119.1	120.9	122.5
JÄRJESTYS- JA TURVALLISUUSTEHTÄVÄT					
ORDNINGS- OCH SÄKERHETSARBETE	120.2	116.7	120.1	121.2	122.8
KOULUTUS JA TUTKIMUS - UTBILDNING OCH FORSKNING	127.6	121.9	128.2	129.3	131.0
OPETUSTEHTÄVÄT - PEDAGOGISKT ARBETE	129.7	124.2	131.2	130.9	132.6
MUUT TEHTÄVÄT - ANDRA UPPGIFTER	116.4	112.6	116.3	117.6	119.1

	1988	I	II	III	IV
TERVEYSPALVELU - HÄLSOVÄRD	119.6	115.0	119.7	121.1	122.8
TERVEYDENHOITOTEHTÄVÄT - HÄLSOVÄRDSARBETE	119.1	114.6	119.1	120.6	122.2
MUUT TEHTÄVÄT - ANDRA UPPGIFTER	120.6	115.5	120.7	122.3	123.9
SOSIAALIPALVELU - SOCIALVÄRD	119.9	115.2	120.2	121.3	122.9
SOSIAALIALAN TEHTÄVÄT - SOCIALT ARBETE	120.0	115.3	120.2	121.4	123.1
MUUT TEHTÄVÄT - ANDRA UPPGIFTER	119.8	115.2	120.1	121.1	122.7
KUNTASEKTORI - KOMMUNER	121.9	117.0	122.1	123.5	125.2
YRITTÄJÄTOIMINTA - NÄRINGSLIVET	121.6	116.6	122.0	122.9	125.1
JULKINEN TOIMINTA - OFFENTLIG VERKSAMHET	121.9	117.0	122.1	123.5	125.2
<b>VOITTOA TAVOITTELEM. - ICKE VINSTSYFTANDE</b>	<b>128.0</b>	<b>121.9</b>	<b>129.3</b>	<b>129.5</b>	<b>131.4</b>
MIEHET - MÄN	126.3	120.7	127.4	127.5	129.4
NAISET - KVINNOR	127.7	122.4	128.7	128.9	130.8

PALKANSAAJIEN KÄYNNIN KOKONAISUUS  
 PALKANSAAJIEN KÄYNNIN KOKONAISUUS  
 VUOSINA 1985-1989\*



PALKANSAAJARYHMITTÄISIÄ INDEKSEJÄ  
LÖNTAGARNASGRUPP INDEXAR

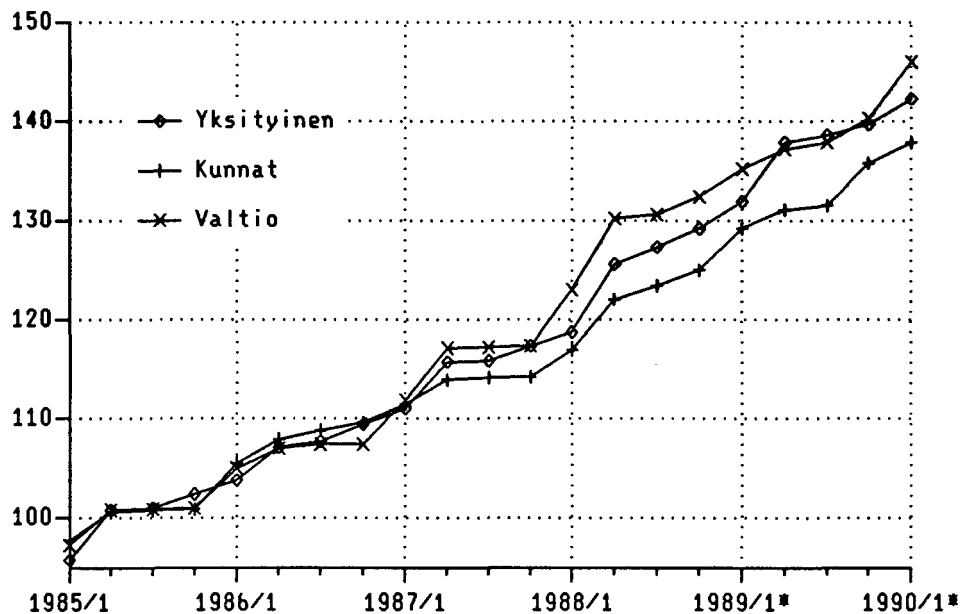
## VUOSI JA NELJÄNNEKSI - ÅR OCH KVARTAL

	1989 *	I	II	III	IV 1990 *	I
<u>KAIKKI PALKANSAAJAT - ALLA LÖNTAGARE</u>	135.6	131.7	135.8	136.2	139.0	142.0
MIEHET - MÄN	135.5	131.4	135.8	136.0	138.9	142.0
NAISET - KVINNOR	135.8	132.0	135.7	136.3	139.0	141.9
<u>KUUKAUSIPALKKAISET / TOIMIHENKILÖT</u>						
MÄNADSAVLÖNADE / TJÄNSTEMÄN	135.7	131.8	135.9	136.5	138.7	141.8
MIEHET - MÄN	135.6	131.4	136.0	136.5	138.4	141.6
NAISET - KVINNOR	136.1	132.3	136.0	136.8	139.2	142.2
TUNTIPALKKAISET / TYÖNTEKIJÄT						
TIMAVLÖNADE / ARBETSTAGARE	135.4	131.4	135.4	135.3	139.5	142.5
MIEHET - MÄN	135.4	131.4	135.4	135.3	139.6	142.7
NAISET - KVINNOR	133.9	130.1	134.1	133.8	137.5	140.4
<u>YKSITYINEN SEKTORI - PRIVATA</u>	136.4	131.6	136.8	137.3	139.8	142.4
MIEHET - MÄN	135.8	130.9	136.3	136.5	139.4	142.0
NAISET - KVINNOR	137.4	132.6	137.9	138.6	140.4	143.1
<u>KUUKAUSIPALKKAISET / TOIMIHENKILÖT</u>						
MÄNADSAVLÖNADE / TJÄNSTEMÄN	137.0	131.9	137.9	138.6	139.7	142.3
MIEHET - MÄN	136.0	130.7	137.1	137.6	138.7	141.2
NAISET - KVINNOR	138.6	133.6	139.3	140.3	141.4	144.1
TUNTIPALKKAISET / TYÖNTEKIJÄT						
TIMAVLÖNADE / ARBETSTAGARE	135.5	131.2	135.5	135.5	139.8	142.6
MIEHET - MÄN	135.5	131.2	135.5	135.4	139.9	142.7
NAISET - KVINNOR	133.7	129.8	134.0	133.7	137.5	140.2
<u>TEOLLISUUS - TILLVERKNING (STK - AFC)</u>						
TEOLLISUUDEN TOIMIHENKILÖT - INDUSTRI TJÄNSTEMÄN	133.1	128.3	134.2	134.3	135.4	137.6
YLEMMÄT TOIMIHENKILÖT - HÖGRE TJÄNSTEMÄN	129.3	124.8	130.4	130.5	131.6	133.7
TEKNISET TOIMIHENKILÖT - TEKNISK PERSONAL	129.6	125.7	130.5	130.6	131.7	133.8
KONTTORITOIMIHENKILÖT - KONTORSPERSONAL	132.4	128.3	133.3	133.4	134.5	136.6
TEOLLISUUDEN TYÖNTEKIJÄT - INDUSTRIARBETARE	134.1	129.7	134.3	134.1	138.1	141.0
31 ELINTARVIKETEOLLISUUS - LIVSMEDELSINDUSTRI	132.7	127.6	132.7	132.2	138.5	
32 TEKTIILITEOLLISUUS - TEXTILINDUSTRI	128.2	125.6	128.6	128.4	130.2	
331 PUUTAVARATEOLLISUUS - TRÄVARUINDUSTRI	135.4	129.9	136.2	136.2	139.4	
332 PUUSEPÄNTEHTAAT - SNICKERIFABRIKER	133.2	127.4	134.6	134.1	136.8	
341 PAPERITEOLLISUUS - PAPPERSINDUSTRI	127.9	125.8	130.6	126.1	129.3	
342 GRAAFINEN TEOLLISUUS - GRAFISK INDUSTRI	127.9	124.9	127.7	128.8	130.4	
35 KEMIANTEOLLISUUS - KEMISK INDUSTRI	134.8	129.9	134.2	134.8	140.5	
36 SAVI-, LASI- JA KIVITEOLLISUUS						
LER-, GLAS- OCH STENINDUSTRI	134.9	130.1	134.3	135.1	140.0	
37 METALLITEOLLISUUS - METALLINDUSTRI	133.1	129.2	133.0	132.8	137.6	
38 METALLITUOTETEOLLISUUS - METALLVARUINDUSTRI	136.2	131.3	135.7	136.5	141.3	
39 MUU VALMISTUS - ÖVRIG TILLVERKNING	135.8	130.9	135.9	135.8	140.7	
<u>RAKENTAMINEN - BYGGVERKSAMHET (STK - AFC)</u>						
TOIMIHENKILÖT - TJÄNSTEMÄN	137.6	131.7	139.1	139.3	140.4	142.6
TALONRAKENTAMISEN TYÖNTEKIJÄT						
- ARBETARE INOM HUSBYGGANDE	137.1	134.0	136.3	136.8	141.3	145.7
MAA- JA VESIRAKENTAMISEN TYÖNTEKIJÄT						
- ARBETARE INOM ANLÄGGNINGSVÄRKSAMHET	134.1	128.5	131.3	135.3	141.3	145.9
<u>TUKKU- JA VÄHITTÄISKAUPPA</u>						
- PARTI- OCH DETALJHANDEL (LTK - AAC)	141.5	135.5	142.9	143.0	144.4	147.7
<u>KAUPAN KONTTORITOIMIHENKILÖT</u>						
KONTORSPERSONAL VID HANDELSFÖRETAG	144.1	137.2	145.9	146.0	147.3	150.7
JOHTO- JA ESIMIESTASO						
- LEDNING OCH FÖRMANSNIVÅ	136.5	130.5	138.0	138.2	139.5	142.7
SUORITTAVA TASO - PRESTERANDE NIVÅ	143.5	137.0	145.2	145.3	146.6	150.0

	1989 *	I	II	III	IV	1990 * I
<b>KAUPAN MUU HENKILÖSTÖ</b>						
- ANNAN PERSONAL VID HANDELSFÖRETAG	139.2	134.2	140.4	140.5	141.9	145.2
MYYYJÄT - BUTIKSFÖRSÄLJARE	140.4	134.7	141.8	141.9	143.2	145.6
VARASTOHENKILÖSTÖ - LAGERPERSONAL	138.7	132.5	140.3	140.4	141.7	144.0
<b>PANKKITOIMIHENKILÖT - BANKTJÄNSTEMÄN (LTK - AAC)</b>	135.0	130.6	133.7	137.7	137.9	139.4
JOHTO- JA ESIMIESTASO						
- LEDNING OCH FÖRMANSNIVÅ	134.3	130.2	133.1	136.9	137.0	138.5
SUORITTAVA TASO - PRESTERANDE NIVÅ	135.2	130.7	134.0	138.1	138.2	139.7
<b>VAKUUTUSTOIMIHENKILÖT (LTK - AAC)</b>						
- FUNKTIONÄRER INOM FÖRSÄKRINGSBRANSCHEN	137.3	132.4	137.1	139.0	140.6	143.5
<b>MAJOITUS- JA RAVITSEMISLIIKK.PALKANSAAJAT (LTK-AAC)</b>						
- LÖNTAGARE INOM HOTELL- OCH RESTAURANGRÖRELSER	139.7	135.8	140.6	140.7	141.9	144.1
<b>VALTIOSEKTORI - STATEN</b>	137.4	135.0	137.0	137.5	140.0	145.5
MIEHET - MÄN	136.9	134.6	136.6	137.0	139.5	144.9
NAISET - KVINNOR	138.3	135.8	137.7	138.6	140.9	146.7
<b>KUUKAUSIPALKKAISET - MÄNADSAVLÖNADE</b>	137.6	135.2	137.2	137.9	140.3	146.0
MIEHET - MÄN	137.2	134.8	136.8	137.5	139.8	145.5
NAISET - KVINNOR	138.3	135.9	137.7	138.7	141.1	146.9
VIRKASUHTEISET - TJÄNSTEMÄN	135.7	134.5	135.7	135.0	137.5	143.3
TYÖSUHTEISET - I ARBETSAVTALSFÖRHÅLLANDE	140.2	136.4	140.4	141.1	143.0	148.3
<b>TUNTIPALKKAISET - TIMAVLÖNADE</b>	134.4	133.1	134.8	133.4	136.5	139.4
MIEHET - MÄN	134.4	132.4	134.5	133.6	137.2	140.1
NAISET - KVINNOR	135.3	133.8	136.5	135.3	135.8	139.0
<b>KUUKAUSIPALKKAISET - MÄNADSAVLÖNADE</b>						
<b>JULKINEN HALLINTO - OFFENTLIG FÖRVALTNING</b>	138.3	136.2	137.8	138.3	140.8	146.7
HALLINTOTEHTÄVÄT - ADMINSTRATIVT ARBETE	139.2	136.5	138.6	139.6	142.1	148.0
JÄRJESTYS JA TURVALLISUUSTEHTÄVÄT						
ORDNINGS- OCH SÄKERHETSARBETE	137.1	135.7	136.7	136.7	139.2	145.0
<b>KOULUTUS JA TUTKIMUS - UTBILDNING OCH FORSKNING</b>	136.7	134.0	136.3	137.2	139.5	145.2
OPETUSTEHTÄVÄT - PEDAGOGISKT ARBETE	135.3	133.4	135.1	135.1	137.5	143.3
MUUT TEHTÄVÄT - ANDRA UPPGIFTER	141.5	138.1	140.6	142.5	144.8	150.5
TUTKIMUS - FORSKNING	137.0	133.7	136.9	137.6	139.8	145.2
<b>VALTIOSEKTORI - STATEN</b>	137.4	135.0	137.0	137.5	140.0	145.5
<b>YRITTÄJÄTOIMINTA - NÄRINGSLIVET</b>	137.0	134.7	136.6	137.0	139.5	144.6
<b>JULKINEN TOIMINTA - OFFENTLIG VERKSAMHET</b>	137.5	135.1	137.0	137.7	140.1	145.8
<b>KUNTASEKTORI - KOMMUNER</b>	132.1	129.7	131.4	131.7	135.8	138.4
MIEHET - MÄN	132.7	130.5	132.1	132.2	136.1	139.3
NAISET - KVINNOR	132.2	129.6	131.4	131.8	136.0	138.2
<b>KUUKAUSIPALKKAISET - MÄNADSAVLÖNADE</b>	131.9	129.2	131.1	131.5	135.8	137.9
MIEHET - MÄN	132.2	129.5	131.4	131.8	136.1	138.2
NAISET - KVINNOR	132.1	129.4	131.4	131.7	136.0	138.1
VIRKASUHTEISET - TJÄNSTEMÄN	132.4	129.8	131.6	132.0	136.3	138.4
TYÖSUHTEISET - I ARBETSAVTALSFÖRHÅLLANDE	131.2	128.5	130.4	130.8	135.0	137.1
<b>TUNTIPALKKAISET - TIMAVLÖNADE</b>	134.6	134.8	134.1	133.1	136.2	143.9
MIEHET - MÄN	134.8	134.6	134.9	133.7	136.1	143.8
NAISET - KVINNOR	137.6	138.5	135.8	135.8	140.1	148.1
<b>KUUKAUSIPALKKAISET - MÄNADSAVLÖNADE</b>						
<b>JULKINEN HALLINTO - OFFENTLIG FÖRVALTNING</b>	129.4	126.8	128.6	129.0	133.3	135.4
HALLINTOTEHTÄVÄT - ADMINSTRATIVT ARBETE	129.3	126.7	128.5	128.9	133.2	135.3
JÄRJESTYS- JA TURVALLISUUSTEHTÄVÄT						
ORDNINGS- OCH SÄKERHETSARBETE	129.6	126.9	128.8	129.2	133.5	135.6
<b>KOULUTUS JA TUTKIMUS - UTBILDNING OCH FORSKNING</b>	138.1	135.4	137.2	137.6	142.0	144.2
OPETUSTEHTÄVÄT - PEDAGOGISKT ARBETE	139.6	137.0	138.8	139.2	143.7	145.8
MUUT TEHTÄVÄT - ANDRA UPPGIFTER	125.9	123.2	125.2	125.6	129.6	131.6

	1989 *	I	II	III	IV 1990 *	I
TERVEYSPALVELU - HÄLSOVÄRD	129.6	127.0	128.9	129.3	133.4	135.5
TERVEYDENHOITOTEHTÄVÄT - HÄLSOVÄRDSARBETE	129.0	126.3	128.3	128.6	132.8	134.8
MUUT TEHTÄVÄT - ANDRA UPPGIFTER	130.9	128.2	130.2	130.5	134.7	136.8
SOSIAALIPALVELU - SOCIALVÄRD	129.9	127.2	129.1	129.5	133.6	135.7
SOSIAALIALAN TEHTÄVÄT - SOCIALT ARBETE	130.0	127.3	129.2	129.6	133.8	135.9
MUUT TEHTÄVÄT - ANDRA UPPGIFTER	129.6	126.9	128.9	129.3	133.4	135.5
KUNTASEKTORI - KOMMUNER	132.1	129.7	131.4	131.7	135.8	138.4
YRITTÄJÄTOIMINTA - NÄRINGSLIVET	132.3	131.0	131.9	131.4	134.8	140.1
JULKINEN TOIMINTA - OFFENTLIG VERKSAMHET	132.1	129.5	131.3	131.6	135.9	138.1
<u>VOITTOA TAVOITTELEM. - ICKE VINSTSYFTANDE</u>	136.4	134.4	136.3	136.4	138.5	143.8
MIEHET - MÄN	134.3	132.4	134.1	134.3	136.4	141.7
NAISET - KVINNOR	135.8	133.8	135.7	135.8	137.9	143.1

ANSIOTASOINDEKSI 1985 = 100  
Kuukausipalkkaiset





## PALKANSAAJIEN ANSIOTASOINDEKSI 1980-100

## LÖNTAGARNAS FÖRTJÄNSTNIVÅINDEX 1980-100

TOIMIALA - NÄRINGSRE PALKANSAAJARYHMÄ - LÖNTAGARGRUPP	VUOSI JA NELJÄNNE - ÅR OCH KVARTAL *										1990 *
	1988	1989					1990				
	I	II	III	IV	I-IV	I	II	III	IV	I-IV	
1 MAA- JA METSÄTALOUS - LANTBRUK, SKOGSBRUK työntekijät - arbetstagare toimihenkilöt - tjänstemän	171.2	187.5'	188.5'	186.1	183.3	194.6	204.5	204.7	209.2	203.3	209.2
	164.7	182.3	182.7	179.3	177.3	188.6	199.3	199.4	204.3	197.9	202.8
	187.4	196.8	200.1	202.4	196.7	206.8	212.8	213.7	216.2	212.4	222.5
11 MAATALOUS - LANTBRUK työntekijät - arbetstagare toimihenkilöt - tjänstemän	181.7	201.4	200.8	198.0	195.5'	218.5	218.3	215.5	228.0	220.1	228.1
	182.3	203.9	202.0	198.3	196.6	221.5'	220.8	217.6	231.5'	222.8	230.3
	188.4	197.1	204.8	207.7	199.5	212.1	214.5	214.9	218.6	215.0	227.1
12 METSÄTALOUS - SKOGSBRUK työntekijät - arbetstagare toimihenkilöt - tjänstemän	166.0	180.4	182.3	180.2	177.2	182.0	197.6	199.5'	199.6	194.7	199.5'
	156.4	171.8	173.7	170.4	168.1	171.4	189.1	191.2	190.7	185.6	189.0
	187.2	196.8	198.8	200.8	195.9	205.3	212.4	213.4	215.5	211.7	221.2
2 KAIIVOS- JA KAIVANNAISTOIMINTA - GRUVOR OCH MINERALBROT työntekijät - arbetstagare toimihenkilöt - tjänstemän	187.3	200.2	201.5	204.3	198.3	211.8	215.4	216.2	221.7	216.3	225.9
	183.8	198.2	197.6	201.0	195.2	210.0	210.1	211.2	218.7	212.5'	222.9
	193.2	203.3	208.4	209.9	203.7	214.8	224.7	224.9	226.7	222.8	230.9
3 TEOLLISUUS - TILLVERKNINGSINDUSTRI työntekijät - arbetstagare toimihenkilöt - tjänstemän	189.6	200.1	201.1	205.2	199.0	209.8	217.8	217.7	222.4	216.9	226.7
	189.9	200.8	199.8	205.1	198.9	209.6	216.9	216.6	222.9	216.5'	227.7
	189.3	199.1	203.7	205.7	199.4	210.4	219.8	220.0	221.7	218.0	225.3
4 SÄHKÖ-, KAASU- JA VESIHUOLTO - EL-, GAS- OCH VATTENFÖRSÖRJNING työntekijät - arbetstagare toimihenkilöt - tjänstemän	191.2	202.6	203.9	208.9	201.7	214.3	222.0	220.9	226.8	221.0	231.1
	190.4	203.0	201.4	209.4	201.1	214.2	221.5	219.0	226.9	220.4	232.1
	191.9	202.0	206.4	208.4	202.2	214.4	222.4	222.7	226.5'	221.5'	230.1
5 RAKENNUSTOIMINTA - BYGGNADSVÄRKSAMHET työntekijät - arbetstagare toimihenkilöt - tjänstemän	199.3	206.1	208.8	213.0	206.8	220.9	226.1	226.9	232.8	226.7	239.6
	204.5'	209.5'	211.6	216.9	210.6	226.0	229.1	229.7	237.3	230.5	245.1
	187.8	198.3	202.1	203.9	198.0	209.3	218.8	219.9	222.3	217.6	227.0
51 TALONRAKENNUSTOIMINTA - HUSBYGGNADSVÄRKSAMHET työntekijät - arbetstagare toimihenkilöt - tjänstemän	202.1	207.8	211.0	215.3	209.0	223.7	229.4	230.1	236.3	229.9	242.9
	205.7	209.9	212.5'	217.6	211.5'	226.8	230.6	231.4	239.0	232.0	246.6
	188.7	199.1	204.3	205.8	199.5'	211.7	223.5'	223.7	225.6	221.1	229.2
52 MAA- JA VESIRAKENNUSTOIMINTA - ANLÄGGNINGSVÄRKSAMHET työntekijät - arbetstagare toimihenkilöt - tjänstemän	192.6	202.7	203.9	207.7	201.7	214.3	217.7	218.8	223.8	218.6	231.3
	198.6	208.1	208.0	214.0	207.2	223.0	221.9	221.8	229.2	224.0	238.6
	187.6	198.1	200.3	202.5	197.1	207.3	213.9	215.9	219.2	214.1	225.2
6 KAUPPA, RAVITSEMIS- JA MAJOITUSTOIMINTA - HANDEL, RESTAURANG- OCH HOTELLVERKSAMHET toimihenkilöt - tjänstemän	200.8	214.2	214.6	219.8	212.3	223.1	234.4	235.0	237.8	232.6	243.2
	200.7	213.9	214.3	219.5'	212.1	222.7	234.4	234.9	237.4	232.4	242.9
	200.6	213.8	214.2	219.5	212.0	222.6	234.6	234.8	237.0	232.3	242.4
61 TUKKUKAUPPA - PARTIHANDEL toimihenkilöt - tjänstemän	200.6	213.8	214.2	219.5	212.0	222.6	234.6	234.8	237.0	232.3	242.4
	200.6	213.8	214.2	219.5	212.0	222.6	234.6	234.8	237.0	232.3	242.4
	200.6	213.8	214.2	219.5	212.0	222.6	234.6	234.8	237.0	232.3	242.4
62 VÄHITTÄISKAUPPA - DETALJHANDEL toimihenkilöt - tjänstemän	200.6	213.8	214.2	219.5	212.0	222.6	234.6	234.8	237.0	232.3	242.4
	200.6	213.8	214.2	219.5	212.0	222.6	234.6	234.8	237.0	232.3	242.4
	200.6	213.8	214.2	219.5	212.0	222.6	234.6	234.8	237.0	232.3	242.4
63 RAVITSEMIS- JA MAJOITUSTOIMINTA - RESTAURANG- OCH HOTELLVERKSAMHET toimihenkilöt - tjänstemän	201.5'	214.2	214.6	220.1	212.6	223.0	233.1	233.7	237.6	231.8	245.2
	201.5'	214.2	214.6	220.1	212.6	223.0	233.1	233.7	237.6	231.8	245.2
	201.5'	214.2	214.6	220.1	212.6	223.0	233.1	233.7	237.6	231.8	245.2
7 KULJETUS JA TIETOLIIKENNE - SAMFÄRDSSEL, POST- OCH TELEKOMMUNIKATIONER työntekijät - arbetstagare toimihenkilöt - tjänstemän	193.6	203.9	206.9	210.4	203.7	216.1	222.3	222.5	227.6	222.1	233.3
	195.8	206.7	210.8	215.6	207.2	222.1	230.6	229.9	238.0	230.2	241.5
	191.9	201.8	204.3	207.0	201.3	212.2	217.1	217.9	221.3	217.1	228.2
71 KULJETUS - SAMFÄRDSSEL työntekijät - arbetstagare toimihenkilöt - tjänstemän	194.2	204.6	208.0	211.5	204.6	217.9	225.4	225.6	231.0	225.0	235.7
	195.8	206.7	211.4	215.9	207.5'	222.3	231.0	230.8	238.6	230.7	242.0
	192.4	202.3	204.6	207.3	201.6	213.7	220.1	220.6	223.9	219.6	229.8
72 TIETOLIIKENNE - POST- OCH TELEKOMMUNIKATIONER työntekijät - arbetstagare toimihenkilöt - tjänstemän	192.0	202.1	204.1	207.4	201.4	211.2	214.1	214.7	218.9	214.7	227.0
	196.2	207.0	201.9	211.8	204.2	220.1	225.0	217.8	229.5'	223.1	235.0
	191.3	201.3	203.9	206.7	200.8	210.0	212.8	214.0	217.5	213.6	225.9
8 RAHOITUS-, VAKUUTUS-, KIINTEISTÖ- JA LIIKE- ELÄMÄÄ PALVELEVA TOIMINTA - BANK-, FÖRSÄKRINGS-, FASTIGHETS- OCH UPPDRAGS- VERKSAMHET työntekijät - arbetstagare toimihenkilöt - tjänstemän	195.7	205.7	209.1	211.1	205.4	216.5'	223.3	226.7	228.7	223.8	232.5
	193.4	205.6	200.9	207.8	201.9	215.7	217.8	217.6	227.0	219.5	233.2
	196.7	206.4	210.7	212.2	206.5	217.4	224.6	228.5'	229.7	225.0	233.3
81 RAHOITUSTOIMINTA - FINANSIERINGSVERKSAMHET toimihenkilöt - tjänstemän	202.3	208.2	215.7	216.3	210.6	221.3	226.7	233.6	233.8	228.8	236.4
	202.3	208.2	215.7	216.3	210.6	221.3	226.7	233.6	233.8	228.8	236.4
	202.3	208.2	215.7	216.3	210.6	221.3	226.7	233.6	233.8	228.8	236.4
82 VAKUUTUSTOIMINTA - FÖRSÄKRINGSVERKSAMHET toimihenkilöt - tjänstemän	203.4	212.3	215.2	218.8	212.4	225.4	233.0	235.3	237.8	232.9	244.1
	203.4	212.3	215.2	218.8	212.4	225.4	233.0	235.3	237.8	232.9	244.1
	203.4	212.3	215.2	218.8	212.4	225.4	233.0	235.3	237.8	232.9	244.1
83 KIINTEISTÖ- JA LIIKE-ELÄMÄÄ PALVELEVA TOIMINTA - FASTIGHETS- OCH UPPDRAGSVÄRKSAMHET työntekijät - arbetstagare toimihenkilöt - tjänstemän	189.3	201.5'	202.9	205.3	199.7	210.5	217.8	219.8	222.5	217.7	226.4
	193.4	205.6	200.9	207.8	201.9	215.7	217.8	217.6	227.0	219.5	233.2
	187.1	199.2	201.7	203.2	197.8	208.0	216.2	218.4	220.0	215.6	223.5'

TOIMIALA - NÄRINGSRE PALKANSAAJARYHMÄ - LÖNTAGARGRUPP	VUOSI JA NELJÄNNE - ÅR OCH KVARTAL										1990 *
	1988					1989 *					
	I	II	III	IV	I-IV	I	II	III	IV	I-IV	
9 YHTEISKUNNALLISET JA HENKILÖKOHTAISET PALVELUT - SAMHÄLLS- OCH PERSONLIGA TJÄNSTER	196.9	206.9	208.4	211.3	205.9	217.5	220.6	221.3	227.0	221.6	232.4
työntekijät - arbetstagare	187.3	194.8	197.6	199.5'	194.8	210.4	209.2	209.8	214.7	211.0	225.0
toimihenkilöt - tjänstemän	197.6	207.7	209.2	212.1	206.6	218.3	221.4	222.1	227.8	222.4	233.2
911 JULKINEN HALLINTO JA YLEINEN TURVALLISUUS -											
913 OFFENTLIG FÖRVALTNING OCH ALLMÄN SÄKERHET	197.4	207.5	209.2	212.0	206.6	217.7	220.5'	221.3	226.8	221.6	233.7
työntekijät - arbetstagare	186.6	195.6	195.8	196.8	193.7	204.6	204.8	207.6	213.3	207.6	221.0
toimihenkilöt - tjänstemän	197.7	207.8	209.5'	212.4	206.8	217.9	220.8	221.6	227.1	221.9	233.9
912 MAANPUOLUSTUS - LANDSFÖRSVAR	191.3	203.3	203.0	205.9	200.9	210.7	213.6	214.2	217.9	214.1	226.9
toimihenkilöt - tjänstemän	191.3	203.3	203.0	205.9	200.9	210.7	213.6	214.2	217.9	214.1	226.9
931 OPETUSTOIMINTA - UNDERVISNING	202.0	213.0	213.0	215.8	211.0	222.3	225.3	226.1	232.4	226.5	237.6
toimihenkilöt - tjänstemän	202.0	213.0	213.1	215.9	211.0	222.4	225.4	226.2	232.5'	226.6	237.7
932 TUTKIMUSTOIMINTA - FORSKNING	196.1	207.9	208.0	210.7	205.7	214.2	218.9	220.0	223.4	219.1	232.2
toimihenkilöt - tjänstemän	196.1	207.9	208.0	210.7	205.7	214.2	218.9	220.0	223.4	219.1	232.2
933 LÄKINTÄ- JA ELÄINLÄKINTÄPALVELU - HÄLSO- OCH SJUKVÅRD, VETERINÄRVERKSAMHET	194.0	202.0	204.4	207.1	201.9	214.0	217.2	217.8	224.4	218.4	228.3
toimihenkilöt - tjänstemän	194.0	202.0	204.4	207.1	201.9	214.0	217.2	217.8	224.4	218.4	228.3
934 SOSIAALIHUOLTO - SOCIALVÅRD	196.0	204.8	206.5	209.2	204.1	216.2	219.4	220.0	226.7	220.6	230.9
toimihenkilöt - tjänstemän	196.0	204.7	206.4	209.2	204.1	216.1	219.4	220.0	226.7	220.6	230.8
935 ELINKEINO- JA AMMATTIJÄRJESTÖT, 939 AATTEELLISET JA SIVISTYKSELLISET YHTEISÖT - INTRESSEORGANISATIONER, IDÉELLA OCH KULTURELLA ORGANISATIONER	198.6	211.7	212.0	215.1	209.3	220.0	222.8	223.0	226.6	223.1	235.6
toimihenkilöt - tjänstemän	198.6	211.7	212.0	215.1	209.3	220.0	222.8	223.0	226.6	223.1	235.6
94 VIRKISTYS- JA KULTTUURIPALVELUTOIMINTA - REKREATIONS- OCH KULTURELL SERVICEVERKSAMHET	198.4	211.4	212.3	215.8	209.5'	221.5	224.2	224.6	227.8	224.6	233.9
työntekijät - arbetstagare	182.8	189.5'	197.3	202.2	193.0	216.0	214.3	213.7	216.6	215.2	228.9
toimihenkilöt - tjänstemän	198.8	211.9	212.6	216.0	209.8	221.4	224.3	224.7	228.0	224.6	233.8
95 KOTILOUKSIA PALVELEVA TOIMINTA - TJÄNSTER TILL HUSHÄLLEN	182.6	196.3	196.6	200.5'	194.0	204.3	213.6	215.4	219.7	213.3	222.5
työntekijät - arbetstagare	182.2	198.6	198.3	204.1	195.8	207.4	212.3	213.8	222.1	213.9	225.9
toimihenkilöt - tjänstemän	193.6	206.8	207.5'	210.6	204.6	215.0	226.9	229.0	231.6	225.6	234.1
<b>YHTEENSÄ - TOTAL</b>	194.4	205.0	206.6	210.1	204.0	215.5	222.2	222.9	227.4	222.0	232.4
<b>TYÖNTEKIJÄT - ARBETSTAGARE</b>	191.6	201.9	202.1	206.8	200.6	212.9	219.4	219.3	226.1	219.4	231.0
<b>VALTIO - STATEN</b>	186.5	199.7	198.4	200.9	196.4	208.3	211.0	208.9	213.7	210.5'	218.3
<b>KUNNAT - KOMMUNER</b>	178.8	186.7	187.7	192.0	186.3	203.4	202.3	200.7	205.5'	203.0	217.1
<b>YKSITYINEN - PRIVATA</b>	191.9	202.3	202.4	207.2	200.9	213.0	219.5	220.0	227.0	220.0	231.5'
<b>TOIMIHENKILÖT - TJÄNSTEMÄN</b>	196.0	206.6	208.9	211.9	205.8	217.0	223.8	224.8	228.4	223.5'	233.4
<b>VALTIO - STATEN</b>	195.8	207.3	207.9	210.8	205.4	215.2	218.3	219.5	223.3	219.1	232.4
<b>KUNNAT - KOMMUNER</b>	196.1	204.7	207.0	209.7	204.4	216.8	220.0	220.7	227.8	221.3	231.3
<b>YKSITYINEN - PRIVATA</b>	195.9	207.2	210.0	213.2	206.6	217.6	227.5'	228.6	230.5	226.0	234.7
<b>VOITTOA TAVOITTELEM. - ICKE VINSTSYFTANDE</b>	197.7	209.7	210.0	213.1	207.6	218.0	221.1	221.3	224.6	221.3	233.2
<b>VALTIO - STATEN</b>	195.1	206.7	207.1	210.0	204.7	214.7	217.8	218.7	222.5	218.4	231.3
<b>VIRKASUHTEISET - TJÄNSTEMÄN</b>	196.0	207.3	207.4	210.4	205.2	214.7	216.7	215.6	219.5	216.6	228.8
<b>TYÖSUHTEISET KUUKAUSIPALKKAISET - MÄNADSAVLÖNDE I ARBETSAVTALS FÖRHÅLLANDE</b>	195.2	207.3	207.5'	210.0	205.0	214.8	221.0	222.1	225.2	220.8	233.4
<b>TYÖSUHTEISET TUNTIPALKKAISET - TIMAVLÖNDE I ARBETSAVTALS FÖRHÅLLANDE</b>	186.5	199.7	198.4	200.9	196.4	208.3	211.0	208.9	213.7	210.5'	218.3
<b>KUNNAT - KOMMUNER</b>	195.5'	204.1	206.3	209.1	203.7	216.7	219.5	220.0	226.9	220.8	231.2
<b>VIRKASUHTISET - TJÄNSTEMÄN</b>	197.2	206.1	208.3	211.0	205.7	218.1	221.3	222.0	229.1	222.6	232.7
<b>TYÖSUHTEISET KUUKAUSIPALKKAISET - MÄNADSAVLÖNDE I ARBETSAVTALS FÖRHÅLLANDE</b>	192.0	199.8	203.4	206.1	200.3	213.2	216.4	217.1	224.0	217.7	227.5
<b>TYÖSUHTEISET TUNTIPALKKAISET - TIMAVLÖNDE I ARBETSAVTALS FÖRHÅLLANDE</b>	178.8	186.7	187.7	192.0	186.3	203.4	202.3	200.7	205.5'	203.0	217.1
<b>YKSITYINEN - PRIVATA</b>	193.8	204.7	206.3	210.2	203.8	215.2	223.8	224.5'	228.6	223.0	232.9
<b>TYÖNTEKIJÄT - ARBETSTAGARE</b>	191.9	202.3	202.4	207.2	200.9	213.0	219.9	220.0	227.0	220.0	231.5'
<b>TOIMIHENKILÖT - TJÄNSTEMÄN</b>	195.9	207.2	210.0	213.2	206.6	217.6	227.5'	228.6	230.5	226.0	234.7
<b>VOITTOA TAVOITTELEM. - ICKE VINSTSYFTANDE</b>	197.7	209.7	210.0	213.1	207.6	218.1	221.1	221.3	224.6	221.3	233.2
<b>TOIMIHENKILÖT - TJÄNSTEMÄN</b>	197.7	209.7	210.0	213.1	207.6	218.1	221.1	221.3	224.6	221.3	233.2

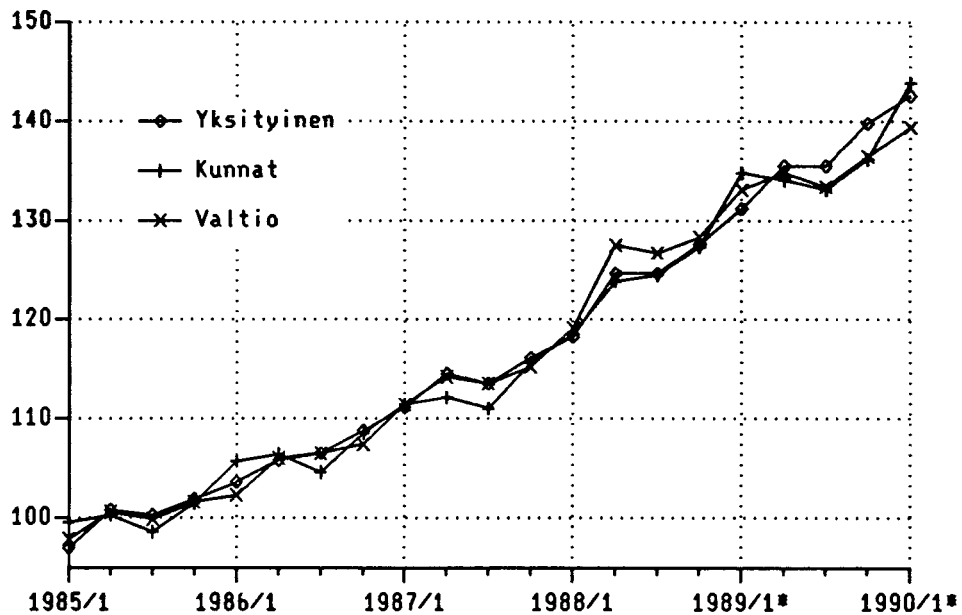
\* Ennakkotietoja - Preliminära uppgifter  
Desimalin (5) jäljessä oleva (') merkitsee, että se on korotettu - (') efter decimalen (5) anger att den är upphöjd.

TOIMIALA - NÄRINGSRETN PALKANSAAJARYHMÄ - LÖNTAGARGRUPP	VUOSI JA NELJÄNNE - ÅR OCH KVARTAL										1990 *
	1988					1989 *					
	I	II	III	IV	I-IV	I	II	III	IV	I-IV	I
MAATALOUS - LANTBRUK.....	323.8	358.9	357.8	352.8	348.4	389.4	389.0	384.0	406.3	392.2	406.5'
työntek. - arbetstagare....	336.1	376.0	372.4	365.6	362.5'	408.4	407.1	401.2	426.8	410.8	424.6
toimihenk. - tjänstemän....	308.1	322.3	334.9	339.7	326.2	346.8	350.8	351.4	357.5'	351.6	371.4
METSÄTALOUS - SKOGSBRUK.....	301.6	327.8	331.2	327.4	321.9	330.7	359.0	362.5'	362.6	353.7	362.5'
työntek. - arbetstagare....	299.1	328.6	332.2	325.9	321.5	327.8	361.7	365.7	364.7	355.0	361.5'
toimihenk. - tjänstemän....	304.7	320.4	323.6	326.9	318.9	334.2	345.8	347.4	350.8	344.6	360.1
TEOLLISUUS - INDUSTRI.....	318.9	336.5	338.2	345.3	334.8	353.2	366.4	366.3	374.2	365.1	381.6
työntek. - arbetstagare....	323.9	342.6	340.7	349.9	339.2	357.8	370.1	369.4	380.3	369.4	388.5'
toimihenk. - tjänstemän....	309.3	325.3	332.6	336.1	325.8	343.9	359.1	359.4	362.5'	356.1	368.2
TALONRAKENNUS- TOIMINTA -											
HUSBYGGNADSVERKSAMHET.....	299.9	308.3	313.1	319.5'	310.1	331.9	340.4	341.4	350.6	341.1	360.4
työntek. - arbetstagare....	300.9	307.1	310.9	318.3	309.4	331.8	337.4	338.5	349.7	339.4	360.8
toimihenk. - tjänstemän....	299.2	315.7	323.9	326.3	316.3	335.6	354.3	354.7	357.7	350.5	363.4
MAA- JA VESIRAKENNUS -											
ANLÄGGNINGSVERKSAMHET.....	294.4	309.8	311.7	317.5'	308.3	327.6	332.8	334.5'	342.1	334.2	353.6
työntek. - arbetstagare....	299.8	314.1	314.0	323.1	312.8	336.6	335.0	334.8	346.0	338.2	360.2
toimihenk. - tjänstemän....	299.5'	316.2	319.8	323.3	314.7	330.9	341.5'	344.7	349.9	341.8	359.5
TIETOLIIKENNE -											
POST- OCH TELEKOMMUNIKATIONER	324.5'	341.5	344.9	350.5'	340.3	356.9	361.8	362.8	369.9	362.8	383.6
työntek. - arbetstagare....	324.3	342.2	333.7	350.1	337.5	363.8	371.9	360.0	379.4	368.8	388.5'
toimihenk. - tjänstemän....	324.9	341.9	346.3	351.1	341.0	356.7	361.4	363.5'	369.4	362.8	383.7
MUU LIIKENNE -											
ÖVRIG SAMFÄRDELS.....	318.2	335.3	340.8	346.6	335.3	357.1	369.4	369.7	378.5	368.7	386.2
työntek. - arbetstagare....	320.2	338.0	345.7	353.1	339.3	363.5	377.8	377.5'	390.2	377.3	395.8
toimihenk. - tjänstemän....	315.8	332.0	335.8	340.2	330.9	350.7	361.2	362.0	367.5'	360.4	377.1
KAUPPA - HANDEL.....	362.7	386.6	387.3	396.9	383.3	402.5'	424.2	424.5	428.5'	420.0	438.3
PANKIT - BANKER.....	362.9	373.5	387.0	388.0	377.8	397.0	406.7	419.1	419.4	410.5'	424.1
VAKUUTUS - FÖRSÄKRING.....	362.2	378.0	383.2	389.6	378.2	401.4	414.9	419.0	423.5'	414.7	434.7
ASUNT. OMISTUS - BOSTÄDER....	326.7	347.3	339.4	351.0	341.0	364.4	367.9	367.6	383.4	370.8	393.9
JULKINEN HALLINTO -											
OFFENTLIG FÖRVALTNING.....	309.9	326.4	328.5'	333.0	324.4	341.5	346.1	347.4	355.4	347.7	366.9
työntek. - arbetstagare....	300.6	315.1	315.4	317.0	312.1	329.6	329.9	334.4	343.6	334.4	356.0
toimihenk. - tjänstemän....	309.4	325.9	328.0	332.5	324.0	341.2	345.7	346.8	355.0	347.1	366.3
OPETUSTOIMINTA - UNDERVISNING	321.0	338.4	338.4	342.9	335.3	353.2	358.0	359.3	369.3	359.9	377.5
TERVEYDEN- JA SAIRAANHOITO -											
HÄLSO- OCH SJUKVÅRD.....	297.1	309.3	313.0	317.1	309.2	327.7	332.6	333.5	343.6	334.4	349.6
MUUT PALVELUKSET -											
ÖVRIGA TJÄNSTER.....	339.0	359.7	361.0	367.5'	356.7	376.3	385.5'	386.7	394.5	385.7	404.4
<b>Y H T E E N S K Ä - T O T A L</b>	323.9	341.5	344.2	350.0	339.8	359.0	370.2	371.3	378.8	369.8	387.2
työntek. - arbetstagare....	320.9	338.2	338.5'	346.4	336.0	356.6	367.5'	367.3	378.7	367.5'	386.9
toimihenk. - tjänstemän....	325.0	342.6	346.4	351.4	341.3	359.8	371.1	372.8	378.7	370.6	387.0
<b>VALTIO - STATEN.....</b>	317.3	336.2	336.8	341.5	332.9	349.2	354.2	355.7	361.9	355.2	376.2
virkasuht. - tjänstemän....	309.8	327.7	327.8	332.6	324.3	339.4	342.5	340.8	346.9	342.4	361.6
työsuht. kk-palkk. - månadsavlönade i arbets- avtalsförhållande.....	337.9	358.9	359.2	363.5	354.9	371.8	382.6	384.5'	389.8	382.2	404.0
työsuht. tuntipalkk. - timavlönade i arbets- avtalsförhållande.....	326.4	349.5	347.2	351.6	343.7	364.6	369.3	365.6	374.0	368.4	382.1
<b>KUNNAT - KOMMUNER.....</b>	303.5'	316.8	320.2	324.6	316.2	336.4	340.7	341.5	352.2	342.7	358.9
virkasuhteiset - tjänsteinnehavare.....	305.6	319.4	322.8	327.0	318.8	338.0	342.9	344.0	355.0	344.9	360.6
työsuhteiset kk-palkk. - månadsavlönade i arbets- avtalsförhållande.....	307.9	320.4	326.2	330.5	321.2	341.9	347.1	348.2	359.3	349.1	364.9
työsuhteiset tuntipalkk. - timavlönade i arbets- avtalsförhållande.....	277.2	289.5'	291.0	297.7	288.9	315.4	313.7	311.2	318.6	314.8	336.6
<b>YKSITYISET - PRIVATA.....</b>	329.1	347.6	350.3	356.9	346.1	365.4	380.0	381.2	388.2	378.7	395.5'
työntek. - arbetstagare....	323.0	340.5'	340.7	348.7	338.1	358.5	370.1	370.3	382.1	370.3	389.6
toimihenk. - tjänstemän....	336.5'	355.9	360.7	366.2	354.8	373.7	390.7	392.6	395.9	388.2	403.1

## TEOLLISUUSTYÖNTEKIJÖIDEN TOIMIALOITTAINIA INDEKSEJÄ 1980-100 INDEXAR ENLIGT NÄRINGSRESEN FÖR INDUSTRIARBETARE 1980-100

TOIMIALA - NÄRINGSRESEN PALKANSAAJARYHMÄ - LÖNTAGARGRUPP	VUOSI JA NELJÄNNES - ÅR OCH KVARTAL									
	1988					1989				
	I	II	III	IV	I-IV	I	II	III	IV	I-IV
31 Elintarvikkeiden, juomien ja tupakan valmistus - Livsmedels-, dryckesvaru- och tobaksvarutillv.	187.3	196.0	195.0	202.3	195.1	204.9	213.1	212.3	222.5	213.2
32 Tekstiilien, vaatteiden, nahkan ja nahkatuotteiden valmistus - Textil-, beklädnads-, läder- och lädervarutillverkning	191.2	201.3	202.8	205.7	200.3	207.3	212.3	212.0	214.9	211.6
331 Puutavaran paitsi puukalusteiden valmistus - Trävarutillverkning utan möbeltillverkning	184.7	193.8	193.0	198.2	192.4	203.5	213.4	213.4	218.4	212.2
332 Ei-metallisten kalusteiden valmistus - Tillverkning av möbelvaror, utom av metall	186.5'	193.9	192.8	197.8	192.7	201.7	213.1	212.3	216.7	211.0
341 Massan, paperin, paperituotteiden valmistus - Massa-, pappers- och pappersvarutillverkning	197.8	211.3	199.3	204.6	203.2	213.1	221.3	213.5	219.0	216.7
342 Graafinen tuotanto, kustannustoiminta - Grafisk produktion, förlagsverksamhet	194.5	201.0	203.0	203.5	200.5	206.9	211.5'	213.3	215.9	211.9
35 Kemiallisten, maaöljy-, kumi- ja muovituotteiden valmistus - Tillverkning av kemiska- och petroleumprodukter, gummi- och plastvaror	191.9	201.8	202.6	208.9	201.3	211.8	218.7	219.9	229.0	219.8
36 Savi-, lasi- ja kivituuotteiden valmistus - Ler-, glas- och stenproduktstillverkning	188.1	197.6	199.5	205.0	197.6	209.1	215.8	217.1	225.1	216.8
37 Metallien valmistus - Metallframställning	187.7	196.0	197.3	203.4	196.1	207.9	213.9	213.6	221.4	214.2
38 Metall- ja konepajatuotteiden valmistus - Verkstadvarutillverkning	182.5	194.5	194.6	201.5	193.3	204.8	211.5'	212.8	220.2	212.3

\* Ennakkotietoja - Preliminära uppgifter  
Desimaalin (5) jäljessä oleva (') merkitsee, että se on korotettu - (') efter decimalen (5) anger att den är upphöjd.

ANSIOTASOINDEKSI 1985 = 100  
Tuntipalkkaiset

Tilastokeskus kouluttaa

# **PALKKATILASTOT JA ANSIOTASOINDEKSI**

Torstai 13.9.1990

Hotelli Presidentti, Helsinki

## **Tavoite**

Kurssin tavoitteena on selvittää mitä virallisia palkkatilastoja on, niissä käytettyjä käsitteitä, määritelmiä ja luokituksia sekä ansiotasoindeksin sisältöä, laskentamenetelmiä ja käyttömahdollisuuksia.

## **Kenelle**

Tilaisuus on tarkoitettu eri palkansaajaryhmien palkkataso- ja kehitystietoja tarvitseville henkilöille järjestöissä, liitoissa ja tutkimuslaitoksissa.

## **Maksu**

Kurssimaksu on 1 100 mk osallistujalta. Maksu sisältää kurssiaineiston, kahvit ja lounaan.

## **Ohjelma**

Palkkatilastojen yleisesittely, *Toimistopäällikkö Jorma Linnaila*

Ansiotasoindeksi, *Yliaktuaari Jarmo Hyrkkö*

Julkisen sektorin palkkatilastot, *Yliaktuaari Eero Koljonen*

Yksityisen sektorin palkkatilastot, *Suunnittelija Anna-Leena Wickstrand*

Käyttäjien puheenvuorot, *Neuvottelupäällikkö Harri Wetterstand*

*Tutkija Tuovi Allèn*

## **Lisätietoja**

**Ilmoittautuminen puhelimitse 16.8.1990  
mennessä**

Jarmo Hyrkkö

1734 3473

Sari Skonbäck

(90) 1734 2529

Eero Koljonen

1734 3527

Marja-Leena Honkamaa

(90) 1734 3461

# ASUNTOJEN HINNAT 1987 – 1989

## BOSTADSPRISERNA 1987 – 1989

Tilastokeskus on julkaissut 1990 kattavimman saatavissa olevan tilaston asunto-osakehuoneistojen kaupoista.

Mukana tilastossa on kaikki asunto-osakehuoneistojen kaupat, joista on tehty leimaverolaskelma. Tilasto perustuu verohallituksen leimaveroaineistoon.

Tilasto sisältää vanhojen asunto-osakehuoneistojen velattomat neliöhinnat ja kauppojen lukumäärät kunnittain, uusien asunto-osakehuoneistojen velattomat neliöhinnat ja kauppojen lukumäärät lääneittäin sekä asunto-osakehuoneistojen kauppasummat ja velkaosuudet lääneittäin.

Vuonna 1989 asunto-osakehuoneistokauppoja tehtiin 60 000 kpl. Tietojen julkaisemisraja on viisi kauppaa.

*Julkaisun hinta on 80 mk.*

Tilaukset:

Tilastokeskus,

Julkaisujen myynti, puh. (90) 1734 2011.

Statistikcentralen har publicerat 1990 en fullständig statistik över köp och försäljning av bostadsaktielägenheter.

I statistiken ingår alla affärer med bostadsaktielägenheter för vilka stämpelskattenota uppgjorts. Statistiken är uppgjord på skattestyrelsens stämpelskattmaterial.

Statistiken innehåller uppgifter om det skuldfria kvadratsmeterpriset och antalet köp och försäljningar av gamla bostadsaktielägenheter kommunsviis och av nya bostadsaktielägenheter länsvis samt köpssummor och skuldandelar för bostadsaktielägenheter länsvis.

År 1989 gjordes 60 000 bostadsaffärer. Publiceringsgränsen för uppgifterna är fem affärer.

*Publicationens pris är 80 mk.*

Beställningar:

Statistikcentralen, Publicationsförsäljning,

tel. (90) 1734 2011.

## TIETOPALVELU

### UPPDRAGSVERKSAMHET

Asunto-osakehuoneistojen velattomat neliöhinnat ja kauppojen lukumäärät on saatavissa talotyyppin, huoneluvun ja rakennusvuoden mukaan.

Valitsemalla tilastovuosi ja -aika (viikko/viikot) sekä alue (lääni, kunta, postinumero), jolta tiedot haluaa, on tilattavissa maksullisena tietopalveluna tietopalvelutuloste, joka sisältää mm. rakennusvuoden, vapaarahoitteiset ja arava/hitas-asunnot, kerrostalot huoneluvun mukaan sekä rivitalot ym.

Tietopalvelutulosteen hinta on kertatoimituksena n. 250 mk.

Näiden lisäksi aineistosta voidaan tuottaa asiakkaan toiveiden mukaisesti tulosteita aineistoon sisältyvien asunto-osakekauppoja kuvaavien muuttujien mukaan.

*Lisätietoja antaa ja tilauksia vastaanottaa Tilastokeskuksen hintatilastotoimistossa Marja-Leena Honkamaa puh. (90) 1734 3461.*

Skuldfria kvadratsmeterpris och antal köp och försäljningar av bostadsaktielägenheter fås också efter hustyp, rumsantal och byggnadsår.

Genom att välja statistikår och -tid (vecka/veckor) samt område (län, kommun, postnummer) för vilka uppgifter önskas kan man mot betalning få uppgifter om bl.a. byggnadsår, hårdvalutbostäder, arava/hitas-bostäder och flervåningshus efter rumsantal samt radhus o.d.

Priset på uppdragsverksamhetsuttag som engångsleverans är ca. 250 mk.

Utöver ovannämnda uppgifter kan statistikcentralen mot avgift leverera uppgifter enligt kundens önskemål, genom att använda variabler som ingår i materialet över bostadsaffärer.

*Marja-Leena Honkamaa vid Statistikcentralens byrå för prisstatistik ger ytterligare uppgifter och tar emot avgiftsbelagda uppdrag, tel. (90) 1734 3461.*



# Ansiotasoindeksi

Förtjänstnivåindex  
1990, 1. neljännes - 1 kvartalet

---

SVT Suomen Virallinen Tilasto  
Finlands Officiella Statistik  
Official Statistics of Finland

Central Statistical  
Office of Finland

Index of wage and  
salary earnings  
First quarter 1990

Tiedustelut - Förfrågningar

Irma Supperi  
(90) 17 341

---

Julkaisujen myynti:

Försäljning:

Hinta – Pris

Tilastokeskus  
PL 504  
00101 Helsinki  
Puh. (90) 173 41

Statistikcentralen  
PB 504  
00101 Helsingfors  
Tel. (90) 173 41

20 mk

ISSN 0784-8218

---