

# Ansiotasoindeksi

Förtjänstnivåindex  
1989, 4. neljännes - 4 kvartalet

14.3.1990

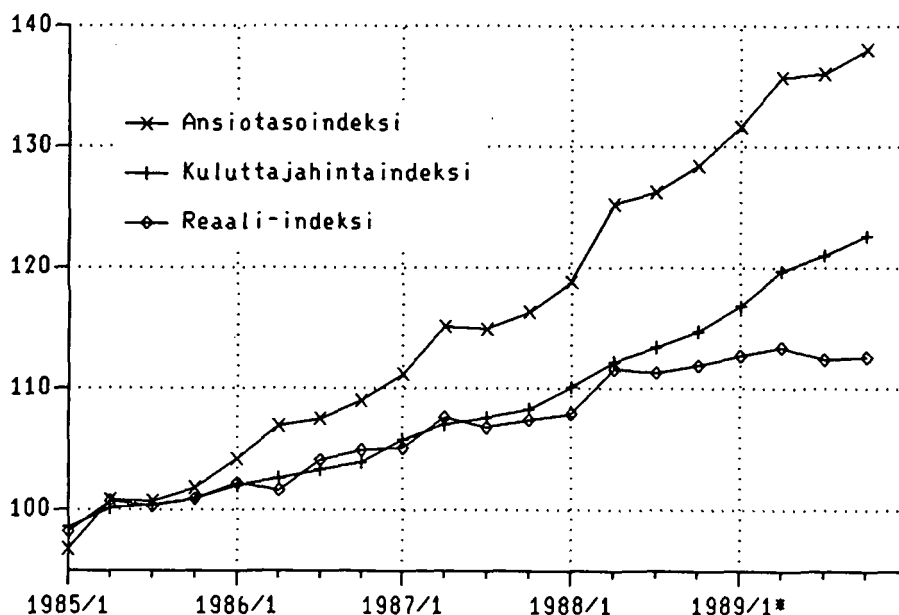
Palkansaajien ansiotasoindeksi  
Löntagarnas förtjänstnivåindex

|          | IV/88   | I/89*   | II/89*  | III/89* | IV/89*  |
|----------|---------|---------|---------|---------|---------|
| 1985=100 | 128.4   | 131.6   | 135.7   | 136.0   | 138.0   |
| 1980=100 | 210.1   | 215.4   | 222.1   | 222.6   | 226.0   |
| 1975=100 | 350.0   | 358.8   | 370.0   | 370.8   | 376.5   |
| 1964=100 | 1 211.4 | 1 241.9 | 1 280.6 | 1 283.4 | 1 303.0 |
| 1938=100 | 51 581  | 52 882  | 54 527  | 54 650  | 55 485  |

Muutokset - Förändringar, %

| IV/88  | III/89* | 1988  |
|--------|---------|-------|
| IV/89* | IV/89*  | 1989* |
| 7.5    | 1.5     | 8.6   |

ANSIOTASOINDEKSI 1985 = 100  
Nimellis- ja reaali-kehitys



\*) Ennakko

## ANSIOTASOINDEKSI NOUSI 7,5 PROSENTTIA

## IV neljännes 1989

Palkansaajien ansiotasoindeksi nousi tämän vuoden neljännellä neljänneksellä 7,5 prosenttia edellisen vuoden vastaavasta ajankohdasta. Reaalisesti palkat olivat neljännellä neljänneksellä 0,6 prosenttia korkeammat kuin vuotta aikaisemmin.

Valtion palkat nousivat vuoden 1989 neljännelle neljännekselle edellisen vuoden vastaavasta 5,6, kuntasektorilla 7,6 ja yksityisellä sektorilla 8,0 prosenttia.

Vuoden 1989 neljännellä neljänneksellä keskiansio oli ennakkotietojen mukaan 8027 mk, miehillä 8860 mk ja naisilla 7067 mk.

Palkansaajien ansiotasoindeksi 1985=100 mittaa säännöllisen työajan keskiansioiden kehittymistä. Vuonna 1989 kuukausipalkkaisten palkansaajien tiedot perustuvat enimmältään lopullisiin tai ennakkolisiin tilastotietoihin. Tuntipalkkaisten palkansaajien tiedot perustuvat kolmannelle neljännekselle saakka lähes kokonaan tilastopohjaisiin tietoihin. Ansiotasoindeksin muutos sisältää eräillä tuntipalkkaisilla sopimusaloilla toteutetun työajan lyhentämisen ja siihen liittyvän maksutavan muutoksen vaikutuksia, jotka nostavat indeksiä.

## Työajan lyhentämisen vaikutus indeksiin

Vuonna 1986 sovittiin työajan lyhentämisestä ansiotasoa alentamatta. Teollisuuden työntekijöiden ja valtion ja kuntien tuntipalkkaisten sopimusaloilla ns. Pekkas-vapaiden ajalta maksettiin palkkaa, jota ei yleensä luettu tehdyn työajan ansioon eikä se siis näkynyt ansiotasoindeksissä. Kuitenkin saha- ja levy- sekä puusepänteollisuudessa ansiokompensaatio maksettiin korottamalla tehdyn työajan tuntipalkkoja, mikä nosti teollisuuden työntekijöiden ansiotasoindeksiä vuosina 1986 ja 1987 0,1 prosenttia.

Vuoden 1988 aikana myös metalliteollisuudessa ja valtion ja kuntien tuntipalkkaisilla työajan lyhentämisen ansiokompensaatiota alettiin maksaa vapaa-

ajan palkan sijasta tehdyn työajan palkkana, jolloin se tuli palkkatilastojen ja ansiotasoindeksin ansiokäsittelyn piiriin. Maksutavan muutos ja edelleen jatkunut työajan lyhentäminen vaikuttavat indeksiä korottavasti. Ansiotasoindeksin nousuun kolmannelta neljännekseltä 1988 neljännelle neljännekselle 1989 vaikutus oli kaikilla palkansaajilla 0,1 prosenttiyksikköä, mikä on työajan lyhentämisen vaikutusta.

|                             | Ansiotasoindeksin<br>muutos, % |              | Muutos ilman<br>ansiokompensaati-<br>on vaikutusta, % |              |
|-----------------------------|--------------------------------|--------------|---|--------------|
|                             | IV/87-IV/88                    | IV/88-IV/89* | IV/87-IV/88   | IV/88-IV/89* |
|                             | Kaikki palkansaajat            | 10,3         | 7,5   | 10,0         |
| -tuntipalkk./työnt          | 10,0                           | 7,8          | 9,2   | 7,4          |
| Valtiosektori               | 12,8                           | 5,6          | 12,7  | 5,5          |
| -tuntipalkkaiset (1)        | 11,7                           | 6,7          | 10,2  | 5,9          |
| Kuntasektori                | 9,5                            | 7,6          | 9,3   | 7,5          |
| -tuntipalkkaiset            | 10,1                           | 7,0          | 7,5   | 5,8          |
| Yksityinen sektori          | 10,1                           | 8,0          | 9,8   | 7,7          |
| -teoll. ym. työntekijät (2) | 10,3                           | 7,0          | 9,1   | 6,5          |

(1) Ilman metsätyöntekijöitä

(2) Kaivostoiminnan, teollisuuden sekä energia- ja vesihuollon työntekijät. Vaikutus aiheutui pääasiassa metalliteollisuudesta, jossa työajan lyhentämisen ansiokompensaatio korotti metalli- ja metallituoteteollisuuden työntekijöiden ansiotasoindeksin nousua.

\*) Ennakko

## Löntagarnas förtjänstnivåindex 1985=100, Procentuella förändringar

| Palkansaaajaryhmä   | Edellisestä neljänneksestä |     |      |     |      |     | Edellisestä vuodesta |      |      |      |      |
|---|----------------------------|-----|------|-----|------|-----|----------------------|------|------|------|------|
|   | 1988                       |     | 1989 |     |      |     | Vast. nelj.          |      |      |      |      |
|   | III                        | IV  | I    | II  | III  | IV  | 1987                 | 1988 | 1989 | 1989 | 1989 |
|   |                            |     |      |     |      |     |                      |      | III  | IV   |      |
| Kaikki palkansaaajat<br>-alla löntagare   | 0,8                        | 1,7 | 2,5  | 3,1 | 0,2  | 1,5 | 7,0                  | 8,9  | 8,6  | 7,8  | 7,5  |
| Tuntipalkkaiset/työntekijät<br>-timavlönade/arbetstagare                            | 0,1                        | 2,3 | 3,0  | 3,1 | -0,1 | 1,6 | 7,1                  | 8,8  | 9,1  | 8,6  | 7,8  |
| Kuukausipalkkaiset/toimihenkilöt<br>-månadsavlönade/tjänstemän                      | 1,1                        | 1,4 | 2,3  | 3,1 | 0,3  | 1,5 | 7,0                  | 9,0  | 8,4  | 7,4  | 7,4  |
| Valtio -staten  | 0,2                        | 1,4 | 2,2  | 1,5 | 0,0  | 1,7 | 8,5                  | 11,3 | 6,6  | 5,3  | 5,6  |
| Kunnat -kommuner  | 1,1                        | 1,4 | 3,3  | 1,1 | 0,0  | 3,0 | 5,1                  | 7,6  | 7,8  | 6,0  | 7,6  |
| Yksityinen -privata   | 0,1                        | 2,4 | 2,4  | 4,1 | 0,3  | 1,0 | 7,3                  | 8,8  | 9,3  | 8,8  | 8,0  |
| Voittoa tavoittelematon<br>-icke vinstsyftande                                      | 0,1                        | 1,5 | 2,3  | 1,4 | 0,1  | 1,5 | 7,5                  | 11,1 | 6,6  | 5,3  | 5,4  |
| Miehet  | 0,6                        | 1,8 | 2,7  | 3,4 | 0,1  | 1,4 | 7,0                  | 8,8  | 8,8  | 8,1  | 7,7  |
| Naiset  | 1,0                        | 1,6 | 2,4  | 2,8 | 0,3  | 1,7 | 7,0                  | 8,7  | 8,3  | 7,3  | 7,4  |
| 3 Teollisuus - tillverkning<br>toimihenkilöt/tjänstemän<br>työntekijät/arbetstagare | 0,5                        | 2,1 | 2,2  | 3,8 | -0,1 | 1,1 | 6,7                  | 8,2  | 8,7  | 8,3  | 7,2  |
|   | 2,3                        | 1,0 | 2,3  | 4,5 | 0,1  | 0,5 | 6,5                  | 7,5  | 9,3  | 8,0  | 7,5  |
|   | -0,5                       | 2,7 | 2,2  | 3,5 | -0,1 | 1,4 | 6,8                  | 8,7  | 8,5  | 8,4  | 7,1  |
| 51 Talonrakentaminen<br>- husbyggande<br>työntekijät/arbetstagare                   | 1,5                        | 2,0 | 3,9  | 2,6 | 0,3  | 1,2 | 8,0                  | 8,4  | 9,6  | 9,0  | 8,2  |
|   | 1,2                        | 2,4 | 4,2  | 1,7 | 0,3  | 1,5 | 8,4                  | 8,6  | 9,2  | 8,9  | 7,9  |
| 61 Tukku- ja vähittäiskauppa<br>-parti- och detaljhandel                            | 0,1                        | 2,5 | 1,4  | 5,4 | 0,1  | 0,9 | 8,8                  | 9,8  | 9,6  | 9,7  | 8,0  |
| 63 Majoitus ja ravitseminen<br>Hotell och restaurang                                | 0,2                        | 2,5 | 1,3  | 4,5 | 0,3  | 1,7 | 7,9                  | 9,3  | 9,1  | 8,9  | 7,9  |
| 71 Kuljetus - transport   | 1,5                        | 1,7 | 2,7  | 3,9 | 0,0  | 2,0 | 8,2                  | 9,3  | 9,9  | 8,5  | 8,9  |
| 72 Tietoliikenne<br>-telekommunikationer  | 1,0                        | 1,7 | 2,3  | 1,8 | -0,2 | 1,8 | 8,3                  | 10,4 | 7,2  | 5,7  | 5,9  |
| 81 Rahoitus - finansiering  | 3,6                        | 0,3 | 2,3  | 2,4 | 3,0  | 0,1 | 6,8                  | 8,9  | 8,7  | 8,3  | 8,1  |
| 82 Vakuutus - försäkring  | 1,3                        | 1,7 | 3,0  | 3,4 | 1,0  | 1,1 | 7,1                  | 9,4  | 9,7  | 9,4  | 8,7  |
| 91 Julkinen hallinto<br>-offentlig förvaltning                                      | 0,8                        | 1,4 | 2,5  | 1,2 | 0,1  | 2,4 | 7,0                  | 9,4  | 6,9  | 5,2  | 6,3  |
| 93 Koulutus ja tutkimus<br>-utbildning och forskning                                | 0,0                        | 1,3 | 2,7  | 1,4 | 0,1  | 2,6 | 6,6                  | 10,2 | 7,2  | 5,7  | 7,0  |
| 94 Terveyspalvelu - hälsovård   | 1,2                        | 1,3 | 3,1  | 1,3 | 0,1  | 2,9 | 4,7                  | 6,7  | 7,6  | 5,9  | 7,5  |
| 95 Sosiaalipalvelu - socialvård   | 0,9                        | 1,3 | 3,0  | 1,3 | 0,1  | 2,9 | 5,2                  | 7,2  | 7,5  | 5,9  | 7,5  |

TOIMIALA - NÄRINGSREN

VUOSI JA NELJÄNNE - ÅR OCH KVARTAL

PALKANSAAJARYHMÄ - LÖNTAGARGRUPP

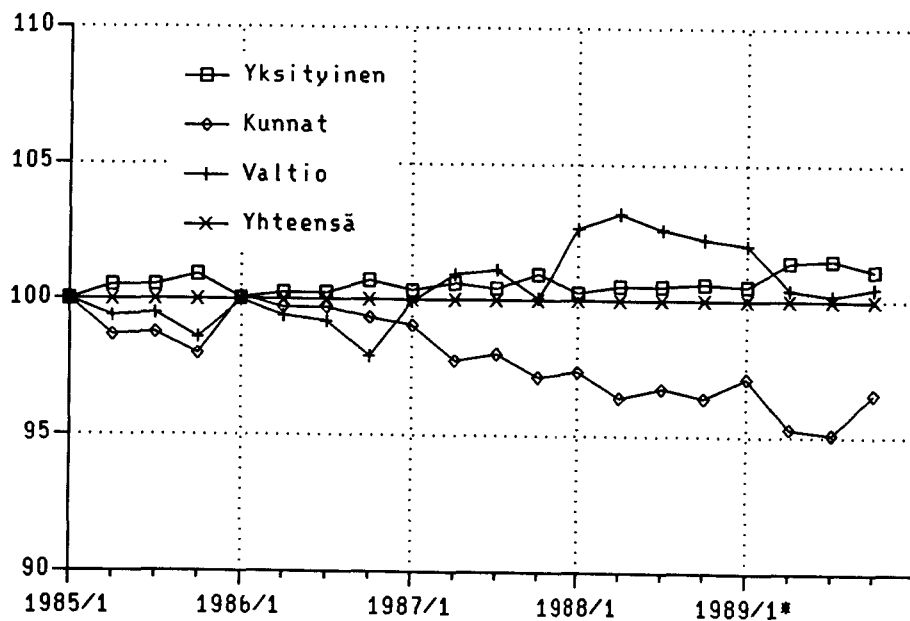
1988 I II III IV

|   |       |       |       |       |       |
|---|-------|-------|-------|-------|-------|
| YHTEENSÄ - TOTALT                                     | 124.6 | 118.8 | 125.2 | 126.2 | 128.4 |
| TUNTIPALKKAISET / TYÖNTEKIJÄT                         |       |       |       |       |       |
| - TIMAVLÖNADE / ARBETSTAGARE                          | 123.8 | 118.2 | 124.6 | 124.7 | 127.6 |
| KUUKAUSIPALKKAISET / TOIMIHENKILÖT                    |       |       |       |       |       |
| - MÅNADSAVLÖNADE / TJÄNSTEMÄN                         | 125.0 | 119.0 | 125.5 | 126.9 | 128.7 |
| VALTIOSEKTORI - STATEN                                | 128.8 | 122.7 | 130.0 | 130.3 | 132.1 |
| TUNTIPALKKAISET - TIMAVLÖNADE                         | 125.4 | 119.1 | 127.5 | 126.7 | 128.3 |
| KUUKAUSIPALKKAISET - MÅNADSAVLÖNADE                   | 129.1 | 123.0 | 130.2 | 130.6 | 132.4 |
| KUNTASEKTORI - KOMMUNER                               | 121.9 | 117.0 | 122.1 | 123.5 | 125.2 |
| TUNTIPALKKAISET - TIMAVLÖNADE                         | 123.5 | 118.5 | 123.8 | 124.4 | 127.3 |
| KUUKAUSIPALKKAISET - MÅNADSAVLÖNADE                   | 121.8 | 116.9 | 122.0 | 123.4 | 125.0 |
| YKSITYINEN SEKTORI - PRIVATA                          | 124.6 | 118.5 | 125.2 | 126.2 | 128.5 |
| TUNTIPALKKAISET / TYÖNTEKIJÄT                         |       |       |       |       |       |
| - TIMAVLÖNADE / ARBETSTAGARE                          | 123.7 | 118.2 | 124.6 | 124.6 | 127.6 |
| KUUKAUSIPALKKAISET / TOIMIHENKILÖT                    |       |       |       |       |       |
| - MÅNADSAVLÖNADE / TJÄNSTEMÄN                         | 125.2 | 118.7 | 125.6 | 127.3 | 129.2 |
| VOITTOA TAVOITTELEMATON SEKTORI<br>ICKE VINSTSYFTANDE | 128.0 | 121.9 | 129.3 | 129.5 | 131.4 |
| 1 MAA- JA METSÄTALOUS                                 |       |       |       |       |       |
| JORDBRUK OCH SKOGBRUK                                 | 121.8 | 113.8 | 124.6 | 125.2 | 123.7 |
| TYÖNTEKIJÄT - ARBETSTAGARE                            | 121.2 | 112.6 | 124.6 | 124.9 | 122.6 |
| TOIMIHENKILÖT - TJÄNSTEMÄN                            | 124.4 | 118.5 | 124.4 | 126.5 | 128.0 |
| 11 MAATALOUS - JORDBRUK                               | 122.9 | 114.2 | 126.7 | 126.2 | 124.5 |
| TYÖNTEKIJÄT - ARBETSTAGARE                            | 122.3 | 113.4 | 126.8 | 125.6 | 123.3 |
| TOIMIHENKILÖT - TJÄNSTEMÄN                            | 126.9 | 119.9 | 125.3 | 130.2 | 132.1 |
| 12 METSÄTALOUS - SKOGSBRUK                            | 121.1 | 113.5 | 123.3 | 124.6 | 123.2 |
| TYÖNTEKIJÄT - ARBETSTAGARE                            | 120.4 | 112.0 | 123.0 | 124.4 | 122.0 |
| TOIMIHENKILÖT - TJÄNSTEMÄN                            | 123.6 | 118.1 | 124.1 | 125.4 | 126.7 |
| 2 KAIVOSTOIMINTA - GRUVOR                             | 122.6 | 115.7 | 123.7 | 124.6 | 126.2 |
| TYÖNTEKIJÄT - ARBETSTAGARE                            | 123.1 | 115.9 | 125.0 | 124.6 | 126.7 |
| TOIMIHENKILÖT - TJÄNSTEMÄN                            | 121.7 | 115.4 | 121.4 | 124.5 | 125.4 |
| 3 TEOLLISUUS - TILLVERKNING                           | 122.7 | 116.9 | 123.4 | 124.0 | 126.6 |
| TYÖNTEKIJÄT - ARBETSTAGARE                            | 123.2 | 117.7 | 124.4 | 123.7 | 127.0 |
| TOIMIHENKILÖT - TJÄNSTEMÄN                            | 121.9 | 115.7 | 121.7 | 124.5 | 125.7 |
| 4 ENERGIA- JA VESIHUOLTO                              |       |       |       |       |       |
| ENERGI- OCH VATTENFÖRSÖRJNING                         | 123.6 | 117.2 | 124.2 | 125.0 | 128.1 |
| TYÖNTEKIJÄT - ARBETSTAGARE                            | 124.7 | 118.1 | 126.0 | 124.9 | 129.9 |
| TOIMIHENKILÖT - TJÄNSTEMÄN                            | 122.6 | 116.3 | 122.4 | 125.1 | 126.3 |
| 5 RAKENTAMINEN - BYGGVERKSAMHET                       | 124.8 | 120.3 | 124.4 | 126.0 | 128.5 |
| TYÖNTEKIJÄT - ARBETSTAGARE                            | 124.6 | 121.0 | 124.0 | 125.2 | 128.4 |
| TOIMIHENKILÖT - TJÄNSTEMÄN                            | 125.1 | 118.6 | 125.2 | 127.7 | 128.8 |
| 51 TALONRAKENTAMINEN - HUSBYGGANDE                    | 124.6 | 120.5 | 123.9 | 125.8 | 128.3 |
| TYÖNTEKIJÄT - ARBETSTAGARE                            | 124.8 | 121.4 | 123.9 | 125.4 | 128.4 |
| TOIMIHENKILÖT - TJÄNSTEMÄN                            | 124.1 | 117.4 | 123.9 | 127.1 | 128.1 |

|   | 1988  | I     | II    | III   | IV    |
|---|-------|-------|-------|-------|-------|
| 52 MAA- JA VESIRAKENTAMINEN             | 125.3 | 119.6 | 125.9 | 126.7 | 129.0 |
| TYÖNTEKIJÄT - ARBETSTAGARE              | 123.9 | 118.8 | 124.5 | 124.4 | 128.0 |
| TOIMIHENKILÖT - TJÄNSTEMÄN              | 126.3 | 120.2 | 127.0 | 128.4 | 129.8 |
| 6 KAUPPA, RAVITSEMINEN JA MAJOITUS      |       |       |       |       |       |
| HANDEL, HOTELL OCH RESTAURANG           | 127.7 | 120.8 | 128.8 | 129.0 | 132.2 |
| TUNTIPALKKAISET - TIMAVLÖNADE           | 123.6 | 115.0 | 125.4 | 125.2 | 128.9 |
| KUUKAUSIPALKKAISET - MÄNADSAVLÖNADE     | 127.9 | 121.0 | 129.0 | 129.2 | 132.4 |
| 61 TUKKU- JA VÄHITTÄISKAUPPA            |       |       |       |       |       |
| PARTI- OCH DETALJHANDEL                 | 127.8 | 120.9 | 128.9 | 129.1 | 132.3 |
| 62 MOOTTORIAJONEUVOJEN KAUPPA JA HUOLTO |       |       |       |       |       |
| MOTORFORDONSHANDEL OCH SERVICE          | 126.9 | 119.4 | 128.4 | 128.6 | 131.2 |
| TUNTIPALKKAISET - TIMAVLÖNADE           | 123.6 | 115.0 | 125.4 | 125.2 | 128.9 |
| KUUKAUSIPALKKAISET - MÄNADSAVLÖNADE     | 128.4 | 121.5 | 129.8 | 130.2 | 132.2 |
| 63 MAJOITUS JA RAVITSEMINEN             |       |       |       |       |       |
| HOTELL OCH RESTAURANG                   | 128.0 | 121.3 | 129.0 | 129.2 | 132.5 |
| 7 LIIKENNE - TRAFIK                     |       |       |       |       |       |
| TUNTIPALKKAISET - TIMAVLÖNADE           | 126.1 | 119.9 | 126.3 | 128.1 | 130.3 |
| KUUKAUSIPALKKAISET - MÄNADSAVLÖNADE     | 125.9 | 118.9 | 125.6 | 128.0 | 130.9 |
| KUUKAUSIPALKKAISET - MÄNADSAVLÖNADE     | 126.3 | 120.4 | 126.7 | 128.2 | 129.9 |
| 71 KULJETUS - TRANSPORT                 |       |       |       |       |       |
| TUNTIPALKKAISET - TIMAVLÖNADE           | 125.8 | 119.4 | 125.8 | 127.9 | 130.1 |
| KUUKAUSIPALKKAISET - MÄNADSAVLÖNADE     | 126.0 | 118.9 | 125.6 | 128.4 | 131.1 |
| KUUKAUSIPALKKAISET - MÄNADSAVLÖNADE     | 125.6 | 119.8 | 126.0 | 127.4 | 129.1 |
| 72 TIETOLIIKENNE                        |       |       |       |       |       |
| TELEKOMMUNIKATIONER                     | 127.1 | 121.2 | 127.5 | 128.7 | 130.9 |
| TUNTIPALKKAISET - TIMAVLÖNADE           | 123.8 | 119.0 | 125.5 | 122.4 | 128.4 |
| KUUKAUSIPALKKAISET - MÄNADSAVLÖNADE     | 127.4 | 121.4 | 127.7 | 129.3 | 131.1 |
| 8 RAHOITUS, VAKUUTUS YM. PALVELUT       |       |       |       |       |       |
| BANK-, FÖRSÄKRINGSTJÄNSTER M.M          | 124.8 | 119.0 | 125.0 | 127.1 | 128.3 |
| TUNTIPALKKAISET - TIMAVLÖNADE           | 125.8 | 120.5 | 128.1 | 125.1 | 129.5 |
| KUUKAUSIPALKKAISET - MÄNADSAVLÖNADE     | 124.7 | 118.8 | 124.7 | 127.3 | 128.2 |
| 81 RAHOITUS - FINANSIERING              |       |       |       |       |       |
|   | 125.5 | 120.5 | 124.0 | 128.5 | 128.9 |
| 82 VAKUUTUS - FÖRSÄKRING                |       |       |       |       |       |
|   | 125.2 | 119.9 | 125.2 | 126.9 | 129.0 |
| 83 KIINTEISTÖ- JA YRITYSPALVELUT        |       |       |       |       |       |
| FASTIGHETS- OCH FÖRETAGSTJÄNSTER        | 124.4 | 117.9 | 125.4 | 126.3 | 127.8 |
| TUNTIPALKKAISET - TIMAVLÖNADE           | 125.8 | 120.5 | 128.1 | 125.1 | 129.5 |
| KUUKAUSIPALKKAISET - MÄNADSAVLÖNADE     | 124.1 | 117.4 | 125.0 | 126.6 | 127.5 |
| 9 YHTEISKUNNALLISET PALVELUT            |       |       |       |       |       |
| SAMHÄLLSTJÄNSTER                        | 124.5 | 119.1 | 125.2 | 126.1 | 127.8 |
| TUNTIPALKKAISET - TIMAVLÖNADE           | 126.8 | 122.0 | 126.8 | 128.7 | 129.9 |
| KUUKAUSIPALKKAISET - MÄNADSAVLÖNADE     | 124.5 | 119.1 | 125.2 | 126.0 | 127.8 |
| 91 JULKINEN HALLINTO                    |       |       |       |       |       |
| OFFENTLIG FÖRVALTNING                   | 125.2 | 119.7 | 125.8 | 126.8 | 128.5 |
| TUNTIPALKKAISET - TIMAVLÖNADE           | 126.4 | 121.7 | 127.6 | 127.7 | 128.4 |
| KUUKAUSIPALKKAISET - MÄNADSAVLÖNADE     | 125.2 | 119.6 | 125.8 | 126.8 | 128.5 |
| 92 MAANPUOLUSTUS - FÖRSVAR              |       |       |       |       |       |
|   | 128.5 | 122.4 | 130.1 | 129.9 | 131.8 |

|                                     | 1988  | I     | II    | III   | IV    |
|-------------------------------------|-------|-------|-------|-------|-------|
| 93 KOULUTUS JA TUTKIMUS             |       |       |       |       |       |
| UTBILDNING OCH FORSKNING            | 127.8 | 122.0 | 128.7 | 129.3 | 131.0 |
| TUNTIPALKKAISET - TIMAVLÖNADE       | 119.0 | 120.6 | 121.1 | 118.7 | 115.6 |
| KUUKAUSIPALKKAISET - MÄNADSAVLÖNADE | 127.8 | 122.0 | 128.7 | 129.3 | 131.1 |
| 94 TERVEYSPALVELU - HÄLSOVÅRD       | 120.0 | 115.4 | 120.1 | 121.5 | 123.1 |
| TUNTIPALKKAISET - TIMAVLÖNADE       | 122.6 | 118.1 | 123.7 | 121.1 | 127.4 |
| KUUKAUSIPALKKAISET - MÄNADSAVLÖNADE | 120.0 | 115.4 | 120.1 | 121.5 | 123.1 |
| 95 SOSIAALIPALVELU - SOCIALVÅRD     | 120.9 | 116.1 | 121.3 | 122.3 | 123.9 |
| TUNTIPALKKAISET - TIMAVLÖNADE       | 129.1 | 123.9 | 130.9 | 133.8 | 127.7 |
| KUUKAUSIPALKKAISET - MÄNADSAVLÖNADE | 120.9 | 116.0 | 121.2 | 122.3 | 123.9 |
| 96 VIRKISTYS- JA KULTTUURIPALVELU   |       |       |       |       |       |
| REKREATION OCH KULTUR               | 128.0 | 121.3 | 129.2 | 129.8 | 131.9 |
| TUNTIPALKKAISET - TIMAVLÖNADE       | 129.6 | 122.8 | 127.3 | 132.5 | 135.8 |
| KUUKAUSIPALKKAISET - MÄNADSAVLÖNADE | 128.0 | 121.2 | 129.2 | 129.6 | 131.7 |

SUhteellinen ansiokehitys  
Kaikki palkansaajat = 100  
(I/1985=100)



TOIMIALA - NÄRINGSRESEN  
PALKANSAAJARYHMÄ - LÖNTAGARGRUPP

VUOSI JA NELJÄNNESEN - ÅR OCH KVARTAL

1989\* I II III IV

|                                     |       |       |       |       |       |
|-------------------------------------|-------|-------|-------|-------|-------|
| YHTEENSÄ - TOTALT                   | 135.3 | 131.6 | 135.7 | 136.0 | 138.0 |
| TUNTIPALKKAISET / TYÖNTEKIJÄT       |       |       |       |       |       |
| - TIMAVLÖNADE / ARBETSTAGARE        | 135.0 | 131.4 | 135.5 | 135.4 | 137.5 |
| KUUKAUSIPALKKAISET / TOIMIHENKILÖT  |       |       |       |       |       |
| - MÄNADSAVLÖNADE / TJÄNSTEMÄN       | 135.5 | 131.7 | 135.8 | 136.2 | 138.3 |
| VALTIOSEKTORI - STATEN              | 137.2 | 135.1 | 137.1 | 137.1 | 139.5 |
| TUNTIPALKKAISET - TIMAVLÖNADE       | 134.4 | 133.1 | 134.8 | 133.4 | 136.5 |
| KUUKAUSIPALKKAISET - MÄNADSAVLÖNADE | 137.5 | 135.2 | 137.3 | 137.5 | 139.8 |
| KUNTASEKTORI - KOMMUNER             | 131.4 | 129.3 | 130.8 | 130.8 | 134.8 |
| TUNTIPALKKAISET - TIMAVLÖNADE       | 134.6 | 134.8 | 134.1 | 133.1 | 136.2 |
| KUUKAUSIPALKKAISET - MÄNADSAVLÖNADE | 131.2 | 128.9 | 130.5 | 130.6 | 134.6 |
| YKSITYINEN SEKTORI - PRIVATA        | 136.1 | 131.6 | 136.9 | 137.3 | 138.8 |
| TUNTIPALKKAISET / TYÖNTEKIJÄT       |       |       |       |       |       |
| - TIMAVLÖNADE / ARBETSTAGARE        | 135.0 | 131.1 | 135.6 | 135.6 | 137.7 |
| KUUKAUSIPALKKAISET / TOIMIHENKILÖT  |       |       |       |       |       |
| - MÄNADSAVLÖNADE / TJÄNSTEMÄN       | 137.0 | 131.9 | 137.9 | 138.6 | 139.6 |
| VOITTOA TAVOITTELEMATON SEKTORI     |       |       |       |       |       |
| ICKE VINSTSYFTANDE                  | 136.4 | 134.4 | 136.3 | 136.4 | 138.5 |

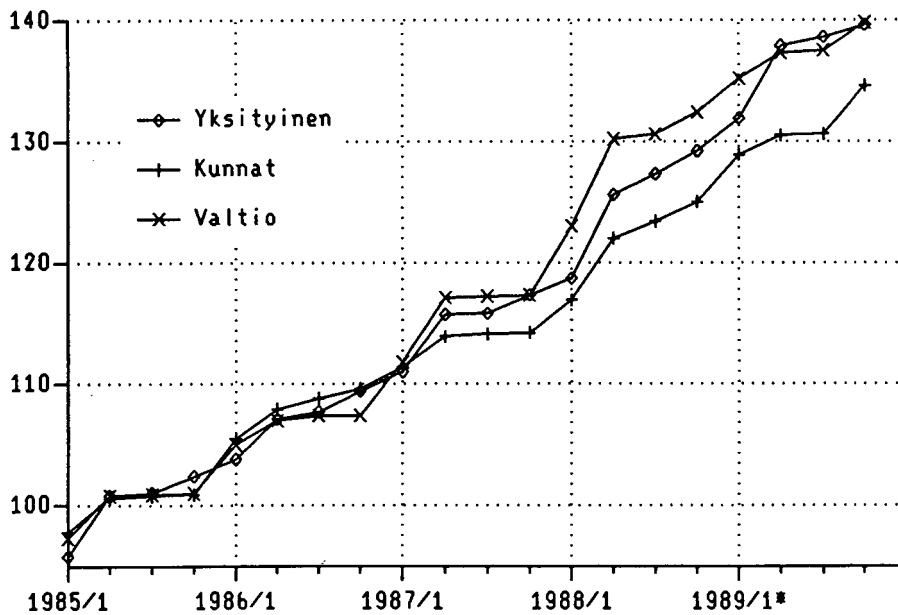
|                                    |       |       |       |       |       |
|------------------------------------|-------|-------|-------|-------|-------|
| 1 MAA- JA METSÄTALOUS              |       |       |       |       |       |
| JORDBRUK OCH SKOGBRUK              | 134.6 | 129.4 | 136.1 | 136.1 | 137.0 |
| TYÖNTEKIJÄT - ARBETSTAGARE         | 134.6 | 128.9 | 136.2 | 136.3 | 137.0 |
| TOIMIHENKILÖT - TJÄNSTEMÄN         | 134.8 | 131.2 | 135.3 | 135.5 | 137.1 |
| 11 MAATALOUS - JORDBRUK            | 137.0 | 137.4 | 137.3 | 135.6 | 137.8 |
| TYÖNTEKIJÄT - ARBETSTAGARE         | 137.0 | 137.8 | 137.4 | 135.3 | 137.6 |
| TOIMIHENKILÖT - TJÄNSTEMÄN         | 137.1 | 135.2 | 136.8 | 136.9 | 139.3 |
| 12 METSÄTALOUS - SKOGSBRUK         | 133.2 | 124.5 | 135.3 | 136.5 | 136.5 |
| TYÖNTEKIJÄT - ARBETSTAGARE         | 132.9 | 122.7 | 135.4 | 136.9 | 136.6 |
| TOIMIHENKILÖT - TJÄNSTEMÄN         | 134.1 | 129.9 | 134.9 | 135.0 | 136.4 |
| 2 KAIVOSTOIMINTA - GRUVOR          | 132.9 | 130.9 | 133.1 | 133.6 | 134.1 |
| TYÖNTEKIJÄT - ARBETSTAGARE         | 132.9 | 132.4 | 132.5 | 133.2 | 133.6 |
| TOIMIHENKILÖT - TJÄNSTEMÄN         | 133.0 | 128.3 | 134.2 | 134.3 | 135.0 |
| 3 TEOLLISUUS - TILLVERKNING        | 133.4 | 129.4 | 134.3 | 134.3 | 135.7 |
| TYÖNTEKIJÄT - ARBETSTAGARE         | 133.6 | 129.8 | 134.3 | 134.2 | 136.0 |
| TOIMIHENKILÖT - TJÄNSTEMÄN         | 133.1 | 128.6 | 134.3 | 134.5 | 135.2 |
| 4 ENERGIA- JA VESIHUOLTO           |       |       |       |       |       |
| ENERGI- OCH VATTENFÖRSÖRJNING      | 135.0 | 131.4 | 136.0 | 135.3 | 137.5 |
| TYÖNTEKIJÄT - ARBETSTAGARE         | 136.1 | 132.9 | 137.4 | 135.9 | 138.3 |
| TOIMIHENKILÖT - TJÄNSTEMÄN         | 133.9 | 129.8 | 134.6 | 134.7 | 136.6 |
| 5 RAKENTAMINEN - BYGGVERKSAMHET    | 136.4 | 133.3 | 136.5 | 136.8 | 138.8 |
| TYÖNTEKIJÄT - ARBETSTAGARE         | 135.9 | 133.8 | 135.6 | 136.0 | 138.3 |
| TOIMIHENKILÖT - TJÄNSTEMÄN         | 137.4 | 132.4 | 138.6 | 138.8 | 140.0 |
| 51 TALONRAKENTAMINEN - HUSBYGGANDE | 136.5 | 133.3 | 136.8 | 137.2 | 138.9 |
| TYÖNTEKIJÄT - ARBETSTAGARE         | 136.2 | 133.8 | 136.1 | 136.5 | 138.5 |
| TOIMIHENKILÖT - TJÄNSTEMÄN         | 137.5 | 131.7 | 139.1 | 139.2 | 140.0 |



|   | 1989 * | I     | II    | III   | IV    |
|---|--------|-------|-------|-------|-------|
| 52 MAA- JA VESIRAKENTAMINEN             | 135.9  | 133.3 | 135.7 | 135.8 | 138.7 |
| TYÖNTEKIJÄT - ARBETSTAGARE              | 133.9  | 133.4 | 132.8 | 132.7 | 136.8 |
| TOIMIHENKILÖT - TJÄNSTEMÄN              | 137.4  | 133.3 | 138.0 | 138.2 | 140.1 |
| 6 KAUPPA, RAVITSEMINEN JA MAJOITUS      |        |       |       |       |       |
| HANDEL, HOTELL OCH RESTAURANG           | 139.9  | 134.2 | 141.0 | 141.3 | 142.9 |
| TUNTIPALKKAISET - TIMAVLÖNADE           | 134.5  | 131.0 | 134.1 | 135.0 | 138.1 |
| KUUKAUSIPALKKAISET - MÄNADSAVLÖNADE     | 140.1  | 134.3 | 141.3 | 141.7 | 143.2 |
| 61 TUKKU- JA VÄHITTÄISKAUPPA            |        |       |       |       |       |
| PARTI- OCH DETALJHANDEL                 | 140.0  | 134.2 | 141.4 | 141.6 | 142.9 |
| 62 MOOTTORIAJONEUVOJEN KAUPPA JA HUOLTO |        |       |       |       |       |
| MOTORFORDONSHANDEL OCH SERVICE          | 139.3  | 133.7 | 139.7 | 140.9 | 143.0 |
| TUNTIPALKKAISET - TIMAVLÖNADE           | 134.5  | 131.0 | 134.1 | 135.0 | 138.1 |
| KUUKAUSIPALKKAISET - MÄNADSAVLÖNADE     | 141.6  | 134.9 | 142.4 | 143.7 | 145.3 |
| 63 MAJOITUS JA RAVITSEMINEN             |        |       |       |       |       |
| HOTELL OCH RESTAURANG                   | 139.6  | 134.3 | 140.4 | 140.7 | 143.1 |
| 7 LIIKENNE - TRAFIK                     | 137.6  | 133.6 | 138.1 | 138.1 | 140.8 |
| TUNTIPALKKAISET - TIMAVLÖNADE           | 140.6  | 134.8 | 141.6 | 141.0 | 144.9 |
| KUUKAUSIPALKKAISET - MÄNADSAVLÖNADE     | 136.0  | 133.0 | 136.2 | 136.4 | 138.5 |
| 71 KULJETUS - TRANSPORT                 | 138.2  | 133.5 | 138.8 | 138.8 | 141.6 |
| TUNTIPALKKAISET - TIMAVLÖNADE           | 141.0  | 134.9 | 141.9 | 141.6 | 145.4 |
| KUUKAUSIPALKKAISET - MÄNADSAVLÖNADE     | 135.8  | 132.4 | 136.1 | 136.4 | 138.4 |
| 72 TIETOLIIKENNE                        |        |       |       |       |       |
| TELEKOMMUNIKATIONER                     | 136.2  | 133.9 | 136.3 | 136.0 | 138.5 |
| TUNTIPALKKAISET - TIMAVLÖNADE           | 134.8  | 133.4 | 136.4 | 132.1 | 137.3 |
| KUUKAUSIPALKKAISET - MÄNADSAVLÖNADE     | 136.3  | 133.9 | 136.3 | 136.4 | 138.6 |
| 8 RAHOITUS, VAKUUTUS YM. PALVELUT       |        |       |       |       |       |
| BANK-, FÖRSÄKRINGSTJÄNSTER M.M          | 135.9  | 131.5 | 135.7 | 137.8 | 138.6 |
| TUNTIPALKKAISET - TIMAVLÖNADE           | 135.9  | 134.3 | 135.7 | 135.5 | 138.0 |
| KUUKAUSIPALKKAISET - MÄNADSAVLÖNADE     | 135.9  | 131.3 | 135.7 | 138.0 | 138.7 |
| 81 RAHOITUS - FINANSIERING              | 136.3  | 131.8 | 135.1 | 139.1 | 139.3 |
| 82 VAKUUTUS - FÖRSÄKRING                | 137.3  | 132.9 | 137.4 | 138.8 | 140.2 |
| 83 KIINTEISTÖ- JA YRITYSPALVELUT        |        |       |       |       |       |
| FASTIGHETS- OCH FÖRETAGSTJÄNSTER        | 135.4  | 131.1 | 135.7 | 136.8 | 137.9 |
| TUNTIPALKKAISET - TIMAVLÖNADE           | 135.9  | 134.3 | 135.7 | 135.5 | 138.0 |
| KUUKAUSIPALKKAISET - MÄNADSAVLÖNADE     | 135.3  | 130.5 | 135.7 | 137.1 | 137.9 |
| 9 YHTEISKUNNALLISET PALVELUT            |        |       |       |       |       |
| SAMHÄLLSTJÄNSTER                        | 133.5  | 131.3 | 133.0 | 133.2 | 136.5 |
| TUNTIPALKKAISET - TIMAVLÖNADE           | 137.4  | 137.0 | 136.2 | 136.6 | 139.8 |
| KUUKAUSIPALKKAISET - MÄNADSAVLÖNADE     | 133.5  | 131.3 | 133.0 | 133.1 | 136.4 |
| 91 JULKINEN HALLINTO                    |        |       |       |       |       |
| OFFENTLIG FÖRVALTNING                   | 133.7  | 131.7 | 133.3 | 133.4 | 136.6 |
| TUNTIPALKKAISET - TIMAVLÖNADE           | 135.4  | 133.5 | 133.6 | 135.4 | 139.2 |
| KUUKAUSIPALKKAISET - MÄNADSAVLÖNADE     | 133.7  | 131.7 | 133.2 | 133.3 | 136.5 |
| 92 MAANPUOLUSTUS - FÖRSVAR              | 136.6  | 134.5 | 136.4 | 136.6 | 138.9 |

|                                     | 1989 * | I     | II    | III   | IV    |
|-------------------------------------|--------|-------|-------|-------|-------|
| 93 KOULUTUS JA TUTKIMUS             |        |       |       |       |       |
| UTBILDNING OCH FORSKNING            | 136.9  | 134.6 | 136.4 | 136.6 | 140.1 |
| TUNTIPALKKAISET - TIMAVLÖNADE       | 120.0  | 121.9 | 117.7 | 116.6 | 123.8 |
| KUUKAUSIPALKKAISET - MÄNADSAVLÖNADE | 137.0  | 134.6 | 136.5 | 136.7 | 140.2 |
| 94 TERVEYSPALVELU - HÄLSOVÄRD       | 129.2  | 126.9 | 128.6 | 128.7 | 132.4 |
| TUNTIPALKKAISET - TIMAVLÖNADE       | 134.1  | 135.3 | 133.9 | 130.8 | 136.4 |
| KUUKAUSIPALKKAISET - MÄNADSAVLÖNADE | 129.1  | 126.9 | 128.6 | 128.7 | 132.4 |
| 95 SOSIAALIPALVELU - SOCIALVÄRD     | 130.0  | 127.7 | 129.4 | 129.5 | 133.2 |
| TUNTIPALKKAISET - TIMAVLÖNADE       | 137.2  | 136.2 | 137.6 | 138.0 | 136.8 |
| KUUKAUSIPALKKAISET - MÄNADSAVLÖNADE | 129.9  | 127.6 | 129.4 | 129.5 | 133.2 |
| 96 VIRKISTYS- JA KULTTUURIPALVELU   |        |       |       |       |       |
| REKREATION OCH KULTUR               | 137.1  | 135.3 | 137.0 | 137.1 | 139.0 |
| TUNTIPALKKAISET - TIMAVLÖNADE       | 144.5  | 145.1 | 144.0 | 143.6 | 145.5 |
| KUUKAUSIPALKKAISET - MÄNADSAVLÖNADE | 136.8  | 135.0 | 136.7 | 136.8 | 138.7 |

ANSIOTASOINDEKSI 1985 = 100  
Kuukausipalkkaiset

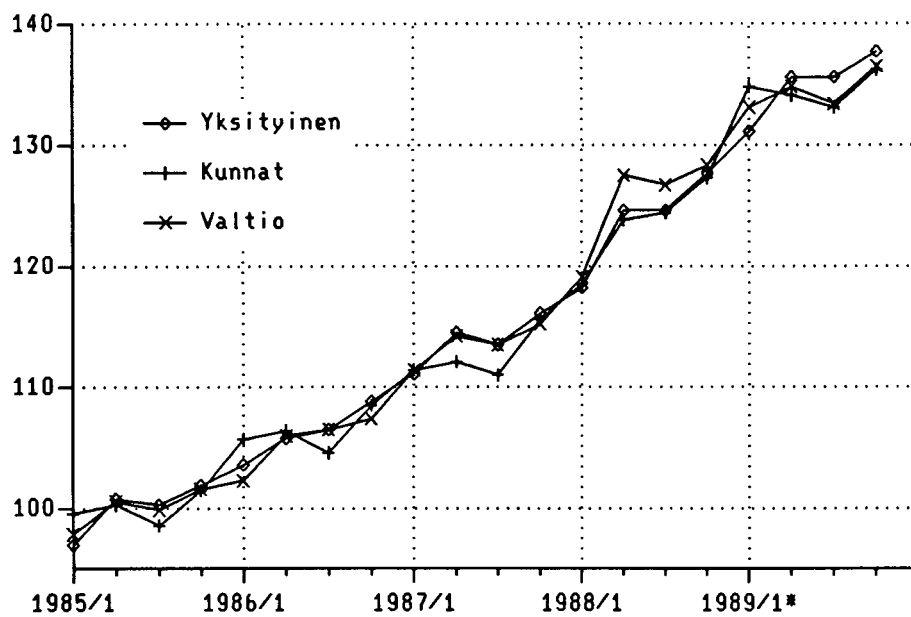


| PALKANSAAJARYHMITTÄISIÄ INDEKSEJÄ<br>LÖNTAGARNASGRUPP INDEXAR     | VUOSI JA NELJÄNNEKSI - ÅR OCH KVARTAL |       |       |       |       |
|---|---------------------------------------|-------|-------|-------|-------|
|   | 1988                                  | I     | II    | III   | IV    |
| <u>KAIKKI PALKANSAAJAT - ALLA LÖNTAGARE</u>                       | 124.6                                 | 118.8 | 125.2 | 126.2 | 128.4 |
| MIEHET - MÄN  | 124.3                                 | 118.5 | 124.9 | 125.7 | 127.9 |
| NAISET - KVINNOR  | 125.2                                 | 119.3 | 125.8 | 126.8 | 128.8 |
| <u>KUUKAUSIPALKKAISET / TOIMIHENKILÖT</u>                         |                                       |       |       |       |       |
| <u>MÄNADSAVLÖNADE / TJÄNSTEMÄN</u>                                | 125.0                                 | 119.0 | 125.5 | 126.9 | 128.7 |
| MIEHET - MÄN  | 124.8                                 | 118.8 | 125.3 | 126.6 | 128.3 |
| NAISET - KVINNOR  | 125.5                                 | 119.7 | 126.0 | 127.2 | 129.1 |
| <u>TUNTIPALKKAISET / TYÖNTEKIJÄT</u>                              |                                       |       |       |       |       |
| <u>TIMAVLÖNADE / ARBETSTAGARE</u>                                 | 123.8                                 | 118.2 | 124.6 | 124.7 | 127.6 |
| MIEHET - MÄN  | 123.6                                 | 118.1 | 124.4 | 124.4 | 127.3 |
| NAISET - KVINNOR  | 123.3                                 | 117.4 | 124.4 | 124.1 | 127.1 |
| <u>YKSITYINEN SEKTORI - PRIVATA</u>                               | 124.6                                 | 118.5 | 125.2 | 126.2 | 128.5 |
| MIEHET - MÄN  | 123.8                                 | 118.0 | 124.3 | 125.2 | 127.6 |
| NAISET - KVINNOR  | 125.9                                 | 119.6 | 126.6 | 127.6 | 130.0 |
| <u>KUUKAUSIPALKKAISET / TOIMIHENKILÖT</u>                         |                                       |       |       |       |       |
| <u>MÄNADSAVLÖNADE / TJÄNSTEMÄN</u>                                | 125.2                                 | 118.7 | 125.6 | 127.3 | 129.2 |
| MIEHET - MÄN  | 124.1                                 | 117.8 | 124.4 | 126.2 | 127.9 |
| NAISET - KVINNOR  | 126.9                                 | 120.4 | 127.3 | 128.9 | 131.1 |
| <u>TUNTIPALKKAISET / TYÖNTEKIJÄT</u>                              |                                       |       |       |       |       |
| <u>TIMAVLÖNADE / ARBETSTAGARE</u>                                 | 123.7                                 | 118.2 | 124.6 | 124.6 | 127.6 |
| MIEHET - MÄN  | 123.5                                 | 118.1 | 124.3 | 124.3 | 127.3 |
| NAISET - KVINNOR  | 123.1                                 | 117.1 | 124.3 | 124.0 | 126.9 |
| <u>TEOLLISUUS - TILLVERKNING (STK - AFC)</u>                      |                                       |       |       |       |       |
| <u>TEOLLISUUDEN TOIMIHENKILÖT - INDUSTRI TJÄNSTEMÄN</u>           | 121.7                                 | 115.4 | 121.4 | 124.5 | 125.4 |
| YLEMMÄT TOIMIHENKILÖT - HÖGRE TJÄNSTEMÄN                          | 118.9                                 | 113.8 | 118.7 | 121.1 | 122.0 |
| TEKNISET TOIMIHENKILÖT - TEKNISK PERSONAL                         | 119.7                                 | 113.7 | 119.5 | 122.4 | 123.3 |
| KONTTORITOIMIHENKILÖT - KONTORSPERSONAL                           | 122.0                                 | 115.7 | 121.8 | 124.8 | 125.8 |
| <u>TEOLLISUUDEN TYÖNTEKIJÄT - INDUSTRIARBETARE</u>                | 123.2                                 | 117.6 | 124.4 | 123.7 | 127.0 |
| 31 ELINTARVIKETEOLLISUUS - LIVSMEDELSINDUSTRI                     | 121.5                                 | 116.6 | 122.0 | 121.4 | 125.9 |
| 32 TEKTIILITEOLLISUUS - TEXTILINDUSTRI                            | 121.3                                 | 115.8 | 121.9 | 122.8 | 124.6 |
| 331 PUUTAVARATEOLLISUUS - TRÄVARUINDUSTRI                         | 122.8                                 | 117.9 | 123.7 | 123.2 | 126.5 |
| 332 PUUSEPÄNTEHTAAT - SNICKERIFABRIKER                            | 121.7                                 | 117.8 | 122.4 | 121.8 | 124.9 |
| 341 PAPERITEOLLISUUS - PAPPERSINDUSTRI                            | 120.0                                 | 116.7 | 124.7 | 117.6 | 120.8 |
| 342 GRAAFINEN TEOLLISUUS - GRAFISK INDUSTRI                       | 121.1                                 | 117.5 | 121.4 | 122.6 | 122.9 |
| 35 KEMIANTEOLLISUUS - KEMISK INDUSTRI                             | 123.5                                 | 117.7 | 123.8 | 124.3 | 128.1 |
| 36 SAVI-, LASI- JA KIVITEOLLISUUS<br>LER-. GLAS- OCH STENINDUSTRI | 122.9                                 | 117.0 | 122.9 | 124.1 | 127.6 |
| 37 METALLITEOLLISUUS - METALLINDUSTRI                             | 121.9                                 | 116.7 | 121.8 | 122.6 | 126.5 |
| 38 METALLITUOTETEOLLISUUS - METALLVARUINDUSTRI                    | 123.9                                 | 117.1 | 124.7 | 124.7 | 129.3 |
| 39 MUU VALMISTUS - ÖVRIG TILLVERKNING                             | 123.3                                 | 117.7 | 124.1 | 124.2 | 127.4 |
| <u>RAKENTAMINEN - BYGGVERKSAMHET (STK - AFC)</u>                  |                                       |       |       |       |       |
| <u>TOIMIHENKILÖT - TJÄNSTEMÄN</u>                                 | 124.1                                 | 117.4 | 123.9 | 127.1 | 128.1 |
| <u>TALONRAKENTAMISEN TYÖNTEKIJÄT</u>                              |                                       |       |       |       |       |
| - ARBETARE INOM HUSBYGGANDE                                       | 124.9                                 | 121.6 | 124.0 | 125.5 | 128.6 |
| <u>MAA- JA VESIRAKENTAMISEN TYÖNTEKIJÄT</u>                       |                                       |       |       |       |       |
| - ARBETARE INOM ANLÄGGNINGSVERKSAMHET                             | 122.5                                 | 117.1 | 120.1 | 123.2 | 129.4 |
| <u>TUKKU- JA VÄHITTÄISKAUPPA</u>                                  |                                       |       |       |       |       |
| - PARTI- OCH DETALJHANDEL (LTK - AAC)                             | 129.1                                 | 122.0 | 130.2 | 130.4 | 133.7 |
| <u>KAUPAN KONTTORITOIMIHENKILÖT</u>                               |                                       |       |       |       |       |
| <u>KONTORSPERSONAL VID HANDELSFÖRETAG</u>                         | 130.6                                 | 123.6 | 131.8 | 131.9 | 135.2 |
| <u>JOHTO- JA ESIMIESTASO</u>                                      |                                       |       |       |       |       |
| - LEDNING OCH FÖRMANSNIVÅ   | 124.8                                 | 119.2 | 125.4 | 125.7 | 128.8 |
| SUORITTAVA TASO - PRESTERANDE NIVÅ                                | 130.6                                 | 123.6 | 131.7 | 131.8 | 135.1 |

|   | 1988  | I     | II    | III   | IV    |
|---|-------|-------|-------|-------|-------|
| KAUPAN MUU HENKILÖSTÖ                               |       |       |       | 11    |       |
| - ANNAN PERSONAL VID HANDELSFÖRETAG                 | 127.7 | 120.7 | 128.8 | 129.1 | 132.3 |
| MYYYJÄT - BUTIKSFÖRSÄLJARE                          | 128.2 | 121.2 | 129.3 | 129.4 | 132.7 |
| VARASTOHENKILÖSTÖ - LAGERPERSONAL                   | 126.2 | 120.0 | 127.1 | 127.2 | 130.5 |
| PANKKITOIMIHENKILÖT - BANKTJÄNSTEMÄN (LTK - AAC)    | 124.5 | 119.8 | 123.1 | 127.3 | 127.7 |
| JOHTO- JA ESIMIESTASO                               |       |       |       |       |       |
| - LEDNING OCH FÖRMANSNIVÅ                           | 124.2 | 119.4 | 122.8 | 127.1 | 127.5 |
| SUORITTAVA TASO - PRESTERANDE NIVÅ                  | 124.6 | 120.0 | 123.2 | 127.4 | 127.8 |
| VAKUUTUSTOIMIHENKILÖT (LTK - AAC)                   |       |       |       |       |       |
| - FUNKTIONÄRER INOM FÖRSÄKRINGSBRANSCHEN            | 124.7 | 120.0 | 124.3 | 126.1 | 128.3 |
| MAJOITUS- JA RAVITSEMISLIIKK.PALKANSAAJAT (LTK-AAC) |       |       |       |       |       |
| - LÖNTAGARE INOM HOTELL- OCH RESTAURANGRÖRELSE      | 128.5 | 122.2 | 129.3 | 129.5 | 132.9 |
| <u>VALTIOSEKTORI - STATEN</u>                       | 128.8 | 122.7 | 130.0 | 130.3 | 132.1 |
| MIEHET - MÄN  | 128.2 | 122.2 | 129.6 | 129.7 | 131.4 |
| NAISET - KVINNOR                                    | 130.1 | 124.2 | 131.8 | 131.4 | 133.2 |
| KUUKAUSIPALKKAISET - MÅNADSAVLÖNADE                 | 129.1 | 123.0 | 130.2 | 130.6 | 132.4 |
| MIEHET - MÄN  | 128.6 | 122.6 | 129.8 | 130.0 | 131.9 |
| NAISET - KVINNOR                                    | 130.2 | 124.3 | 131.8 | 131.5 | 133.3 |
| VIRKASUHTEISET - TJÄNSTEMÄN                         | 128.6 | 122.7 | 129.8 | 129.9 | 131.8 |
| TYÖSUHTEISET - I ARBETSAVTALSFÖRHÅLLANDE            | 130.2 | 124.0 | 131.7 | 131.8 | 133.4 |
| TUNTIPALKKAISET - TIMAVLÖNADE                       | 125.4 | 119.1 | 127.5 | 126.7 | 128.3 |
| MIEHET - MÄN  | 125.1 | 118.7 | 127.5 | 126.4 | 127.9 |
| NAISET - KVINNOR                                    | 126.6 | 119.6 | 128.5 | 128.4 | 130.0 |
| KUUKAUSIPALKKAISET - MÅNADSAVLÖNADE                 |       |       |       |       |       |
| JULKINEN HALLINTO - OFFENTLIG FÖRVALTNING           | 130.0 | 123.7 | 131.1 | 131.6 | 133.5 |
| HALLINTOTEHTÄVÄT - ADMINSTRATIVT ARBETE             | 129.9 | 123.5 | 131.1 | 131.5 | 133.4 |
| JÄRJESTYS JA TURVALLISUUSTEHTÄVÄT                   |       |       |       |       |       |
| ORDNINGS- OCH SÄKERHETSARBETE                       | 130.3 | 124.3 | 131.6 | 131.7 | 133.6 |
| KOULUTUS JA TUTKIMUS - UTBILDNING OCH FORSKNING     | 128.4 | 122.6 | 130.1 | 129.6 | 131.4 |
| OPETUSTEHTÄVÄT - PEDAGOGISKT ARBETE                 | 126.8 | 120.8 | 128.2 | 128.2 | 130.1 |
| MUUT TEHTÄVÄT - ANDRA UPPGIFTER                     | 132.5 | 126.0 | 134.0 | 134.2 | 136.0 |
| TUTKIMUS - FORSKNING                                | 128.6 | 122.6 | 130.0 | 130.0 | 131.7 |
| <u>VALTIOSEKTORI - STATEN</u>                       | 128.8 | 122.7 | 130.0 | 130.3 | 132.1 |
| YRITTÄJÄTOIMINTA - NÄRINGSLIVET                     | 128.1 | 122.1 | 129.2 | 129.7 | 131.5 |
| JULKINEN TOIMINTA - OFFENTLIG VERKSAMHET            | 129.1 | 123.1 | 130.5 | 130.5 | 132.4 |
| <u>KUNTASEKTORI - KOMMUNER</u>                      | 121.9 | 117.0 | 122.1 | 123.5 | 125.2 |
| MIEHET - MÄN  | 122.5 | 117.5 | 123.0 | 123.9 | 125.7 |
| NAISET - KVINNOR                                    | 122.0 | 117.0 | 122.2 | 123.6 | 125.3 |
| KUUKAUSIPALKKAISET - MÅNADSAVLÖNADE                 | 121.8 | 116.9 | 122.0 | 123.4 | 125.0 |
| MIEHET - MÄN  | 122.2 | 117.3 | 122.7 | 123.7 | 125.3 |
| NAISET - KVINNOR                                    | 121.9 | 116.9 | 122.1 | 123.5 | 125.2 |
| VIRKASUHTEISET - TJÄNSTEMÄN                         | 122.3 | 117.3 | 122.6 | 123.9 | 125.5 |
| TYÖSUHTEISET - I ARBETSAVTALSFÖRHÅLLANDE            | 120.7 | 115.7 | 120.4 | 122.6 | 124.2 |
| TUNTIPALKKAISET - TIMAVLÖNADE                       | 123.5 | 118.5 | 123.8 | 124.4 | 127.3 |
| MIEHET - MÄN  | 123.6 | 118.1 | 124.3 | 125.0 | 127.1 |
| NAISET - KVINNOR                                    | 126.3 | 122.7 | 125.6 | 126.0 | 131.0 |
| KUUKAUSIPALKKAISET - MÅNADSAVLÖNADE                 |       |       |       |       |       |
| JULKINEN HALLINTO - OFFENTLIG FÖRVALTNING           | 119.4 | 114.7 | 119.3 | 121.0 | 122.6 |
| HALLINTOTEHTÄVÄT - ADMINSTRATIVT ARBETE             | 119.2 | 114.4 | 119.1 | 120.9 | 122.5 |
| JÄRJESTYS- JA TURVALLISUUSTEHTÄVÄT                  |       |       |       |       |       |
| ORDNINGS- OCH SÄKERHETSARBETE                       | 120.2 | 116.7 | 120.1 | 121.2 | 122.8 |
| KOULUTUS JA TUTKIMUS - UTBILDNING OCH FORSKNING     | 127.6 | 121.9 | 128.2 | 129.3 | 131.0 |
| OPETUSTEHTÄVÄT - PEDAGOGISKT ARBETE                 | 129.7 | 124.2 | 131.2 | 130.9 | 132.6 |
| MUUT TEHTÄVÄT - ANDRA UPPGIFTER                     | 116.4 | 112.6 | 116.3 | 117.6 | 119.1 |

|  | 1988         | I            | II           | III          | IV           |
|--|--------------|--------------|--------------|--------------|--------------|
| TERVEYSPALVELU - HÄLSOVÄRD                       | 119.6        | 115.0        | 119.7        | 121.1        | 122.8        |
| TERVEYDENHOITOTEHTÄVÄT - HÄLSOVÄRDSARBETE        | 119.1        | 114.6        | 119.1        | 120.6        | 122.2        |
| MUUT TEHTÄVÄT - ANDRA UPPGIFTER                  | 120.6        | 115.5        | 120.7        | 122.3        | 123.9        |
| SOSIAALIPALVELU - SOCIALVÄRD                     | 119.9        | 115.2        | 120.2        | 121.3        | 122.9        |
| SOSIAALIALAN TEHTÄVÄT - SOCIALT ARBETE           | 120.0        | 115.3        | 120.2        | 121.4        | 123.1        |
| MUUT TEHTÄVÄT - ANDRA UPPGIFTER                  | 119.8        | 115.2        | 120.1        | 121.1        | 122.7        |
| <u>KUNTASEKTORI - KOMMUNER</u>                   | <u>121.9</u> | <u>117.0</u> | <u>122.1</u> | <u>123.5</u> | <u>125.2</u> |
| YRITTÄJÄTOIMINTA - NÄRINGSLIVET                  | 121.6        | 116.6        | 122.0        | 122.9        | 125.1        |
| JULKINEN TOIMINTA - OFFENTLIG VERKSAMHET         | 121.9        | 117.0        | 122.1        | 123.5        | 125.2        |
| <u>VOITTOA TAVOITTELEM. - ICKE VINSTSYFTANDE</u> | <u>128.0</u> | <u>121.9</u> | <u>129.3</u> | <u>129.5</u> | <u>131.4</u> |
| MIEHET - MÄN                                     | 126.3        | 120.7        | 127.4        | 127.5        | 129.4        |
| NAISET - KVINNOR                                 | 127.7        | 122.4        | 128.7        | 128.9        | 130.8        |

ANSIOTASOINDEKSI 1985 = 100  
Tuntipalkkaiset

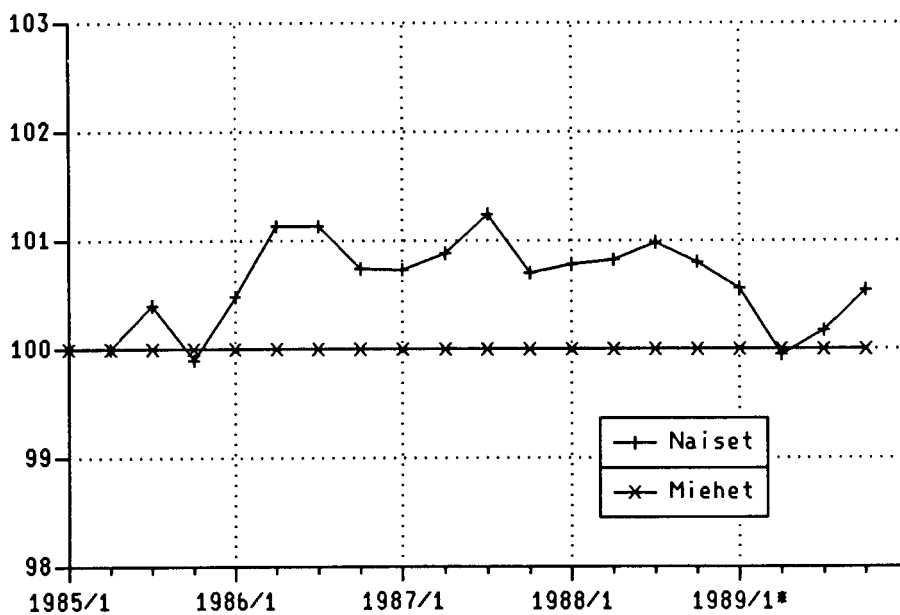


| PALKANSAAJARYHMITTÄISIÄ INDEKSEJÄ<br>LÖNTAGARNASGRUPP INDEXAR     | VUOSI JA NELJÄNNES - ÅR OCH KVARTAL |       |       |       |       |
|---|-------------------------------------|-------|-------|-------|-------|
|   | 1989 *                              | I     | II    | III   | IV    |
| <u>KAIKKI PALKANSAAJAT - ALLA LÖNTAGARE</u>                       | 135.3                               | 131.6 | 135.7 | 136.0 | 138.0 |
| MIEHET - MÄN  | 135.2                               | 131.3 | 135.8 | 135.9 | 137.8 |
| NAISET - KVINNOR  | 135.5                               | 131.9 | 135.6 | 136.0 | 138.4 |
| <u>KUUKAUSIPALKKAISET / TOIMIHENKILÖT</u>                         |                                     |       |       |       |       |
| <u>MÄNADSAVLÖNADE / TJÄNSTEMÄN</u>                                | 135.5                               | 131.7 | 135.8 | 136.2 | 138.3 |
| MIEHET - MÄN  | 135.4                               | 131.3 | 135.9 | 136.2 | 138.0 |
| NAISET - KVINNOR  | 135.8                               | 132.2 | 135.9 | 136.4 | 138.7 |
| <u>TUNTIPALKKAISET / TYÖNTEKIJÄT</u>                              |                                     |       |       |       |       |
| <u>TIMAVLÖNADE / ARBETSTAGARE</u>                                 | 135.0                               | 131.4 | 135.5 | 135.4 | 137.5 |
| MIEHET - MÄN  | 135.0                               | 131.4 | 135.6 | 135.4 | 137.5 |
| NAISET - KVINNOR  | 133.6                               | 130.1 | 134.1 | 133.8 | 136.3 |
| <u>YKSITYINEN SEKTORI - PRIVATA</u>                               | 136.1                               | 131.6 | 136.9 | 137.3 | 138.8 |
| MIEHET - MÄN  | 135.5                               | 130.9 | 136.3 | 136.6 | 138.0 |
| NAISET - KVINNOR  | 137.3                               | 132.6 | 137.9 | 138.6 | 140.0 |
| <u>KUUKAUSIPALKKAISET / TOIMIHENKILÖT</u>                         |                                     |       |       |       |       |
| <u>MÄNADSAVLÖNADE / TJÄNSTEMÄN</u>                                | 137.0                               | 131.9 | 137.9 | 138.6 | 139.6 |
| MIEHET - MÄN  | 136.0                               | 130.7 | 137.1 | 137.6 | 138.6 |
| NAISET - KVINNOR  | 138.6                               | 133.6 | 139.3 | 140.3 | 141.3 |
| <u>TUNTIPALKKAISET / TYÖNTEKIJÄT</u>                              |                                     |       |       |       |       |
| <u>TIMAVLÖNADE / ARBETSTAGARE</u>                                 | 135.0                               | 131.1 | 135.6 | 135.6 | 137.7 |
| MIEHET - MÄN  | 135.0                               | 131.1 | 135.7 | 135.6 | 137.5 |
| NAISET - KVINNOR  | 133.4                               | 129.8 | 134.0 | 133.7 | 136.2 |
| <u>TEOLLISUUS - TILLVERKNING (STK - AFC)</u>                      |                                     |       |       |       |       |
| <u>TEOLLISUUDEN TOIMIHENKILÖT - INDUSTRI TJÄNSTEMÄN</u>           | 133.0                               | 128.3 | 134.2 | 134.3 | 135.0 |
| YLEMMÄT TOIMIHENKILÖT - HÖGRE TJÄNSTEMÄN                          | 129.2                               | 124.8 | 130.4 | 130.5 | 131.2 |
| TEKNISET TOIMIHENKILÖT - TEKNISK PERSONAL                         | 129.5                               | 125.7 | 130.5 | 130.6 | 131.3 |
| KONTTORITOIMIHENKILÖT - KONTORSPERSONAL                           | 132.3                               | 128.3 | 133.3 | 133.4 | 134.1 |
| <u>TEOLLISUUDEN TYÖNTEKIJÄT - INDUSTRIARBETARE</u>                | 133.5                               | 129.7 | 134.3 | 134.1 | 136.0 |
| 31 ELINTARVIKETEOLLISUUS - LIVSMEDELSINDUSTRI                     | 131.8                               | 127.6 | 132.7 | 132.2 |       |
| 32 TEKTIILITEOLLISUUS - TEXTILINDUSTRI                            | 129.0                               | 125.6 | 128.6 | 128.4 |       |
| 331 PUUTAVARATEOLLISUUS - TRÄVARUINDUSTRI                         | 134.4                               | 129.9 | 136.2 | 136.2 |       |
| 332 PUUSEPÄNTEHTAAT - SNICKERIFABRIKER                            | 132.5                               | 127.4 | 134.6 | 134.1 |       |
| 341 PAPERITEOLLISUUS - PAPPERSINDUSTRI                            | 127.9                               | 125.8 | 130.6 | 126.1 |       |
| 342 GRAAFINEN TEOLLISUUS - GRAFISK INDUSTRI                       | 128.2                               | 124.9 | 127.7 | 128.8 |       |
| 35 KEMIANTEOLLISUUS - KEMISK INDUSTRI                             | 134.0                               | 129.9 | 134.2 | 134.8 |       |
| 36 SAVI-, LASI- JA KIVITEOLLISUUS<br>LER-, GLAS- OCH STENINDUSTRI | 134.0                               | 130.1 | 134.3 | 135.1 |       |
| 37 METALLITEOLLISUUS - METALLINDUSTRI                             | 132.6                               | 129.2 | 133.0 | 132.8 |       |
| 38 METALLITUOTETEOLLISUUS - METALLVARUINDUSTRI                    | 135.5                               | 131.3 | 135.7 | 136.5 |       |
| 39 MUU VALMISTUS - ÖVRIG TILLVERKNING                             | 134.8                               | 130.9 | 135.9 | 135.8 |       |
| <u>RAKENTAMINEN - BYGGVERKSAMHET (STK - AFC)</u>                  |                                     |       |       |       |       |
| <u>TOIMIHENKILÖT - TJÄNSTEMÄN</u>                                 | 137.5                               | 131.7 | 139.1 | 139.3 | 140.0 |
| <u>TALONRAKENTAMISEN TYÖNTEKIJÄT</u>                              |                                     |       |       |       |       |
| - ARBETARE INOM HUSBYGGGANDE                                      | 136.5                               | 134.0 | 136.3 | 136.8 | 138.7 |
| <u>MAA- JA VESIRAKENTAMISEN TYÖNTEKIJÄT</u>                       |                                     |       |       |       |       |
| - ARBETARE INOM ANLÄGGNINGSVERKSAMHET                             | 133.7                               | 128.5 | 131.3 | 135.3 | 139.6 |
| <u>TUKKU- JA VÄHITTÄISKAUPPA</u>                                  |                                     |       |       |       |       |
| - PARTI- OCH DETALJHANDEL (LTK - AAC)                             | 141.5                               | 135.5 | 142.9 | 143.0 | 144.4 |
| <u>KAUPAN KONTTORITOIMIHENKILÖT</u>                               |                                     |       |       |       |       |
| <u>KONTORSPERSONAL VID HANDELSFÖRETAG</u>                         | 144.1                               | 137.2 | 145.9 | 146.0 | 147.3 |
| <u>JOHTO- JA ESIMIESTASO</u>                                      |                                     |       |       |       |       |
| - LEDNING OCH FÖRMANSNIVÅ   | 136.5                               | 130.5 | 138.0 | 138.2 | 139.5 |
| <u>SUORITTAVA TASO - PRESTERANDE NIVÅ</u>                         | 143.5                               | 137.0 | 145.2 | 145.3 | 146.6 |

|   | 1989 * | I     | II    | III   | IV    |
|---|--------|-------|-------|-------|-------|
| <b>KAUPAN MUU HENKILÖSTÖ</b>                              |        |       |       |       |       |
| - ANNAN PERSONAL VID HANDELSFÖRETAG                       | 139.2  | 134.2 | 140.4 | 140.5 | 141.9 |
| MYYYJÄT - BUTIKSFÖRSÄLJARE                                | 140.4  | 134.7 | 141.8 | 141.9 | 143.2 |
| VARASTOHENKILÖSTÖ - LAGERPERSONAL                         | 138.7  | 132.5 | 140.3 | 140.4 | 141.7 |
| <b>PANKKITOIMIHENKILÖT - BANKTJÄNSTEMÄN (LTK - AAC)</b>   | 135.0  | 130.6 | 133.7 | 137.7 | 137.9 |
| JOHTO- JA ESIMIESTASO                                     |        |       |       |       |       |
| - LEDNING OCH FÖRMANSNIVÅ                                 | 134.3  | 130.2 | 133.1 | 136.9 | 137.0 |
| SUORITTAVA TASO - PRESTERANDE NIVÅ                        | 135.2  | 130.7 | 134.0 | 138.1 | 138.2 |
| <b>VAKUUTUSTOIMIHENKILÖT (LTK - AAC)</b>                  |        |       |       |       |       |
| - FUNKTIONÄRER INOM FÖRSÄKRINGSBRANSCHEN                  | 137.3  | 132.4 | 137.1 | 139.0 | 140.6 |
| <b>MAJOITUS- JA RAVITSEMISLIKK.PALKANSAAJAT (LTK-AAC)</b> |        |       |       |       |       |
| - LÖNTAGARE INOM HOTELL- OCH RESTAURANGRÖRELSER           | 139.7  | 135.8 | 140.6 | 140.7 | 141.9 |
| <b><u>VALTIOSEKTORI - STATEN</u></b>                      | 137.2  | 135.1 | 137.1 | 137.1 | 139.5 |
| MIEHET - MÄN  | 136.6  | 134.4 | 136.5 | 136.5 | 139.0 |
| NAISET - KVINNOR  | 138.3  | 136.1 | 138.2 | 138.4 | 140.6 |
| <b>KUUKAUSIPALKKAISET - MÄNADSAVLÖNADE</b>                | 137.5  | 135.2 | 137.3 | 137.5 | 139.8 |
| MIEHET - MÄN  | 136.9  | 134.7 | 136.7 | 136.9 | 139.2 |
| NAISET - KVINNOR  | 138.4  | 136.1 | 138.3 | 138.4 | 140.8 |
| VIRKASUHTEISET - TJÄNSTEMÄN                               | 135.8  | 134.3 | 135.4 | 135.4 | 137.9 |
| TYÖSUHTEISET - I ARBETSAVTALS FÖRHÄLLANDE                 | 141.4  | 137.1 | 141.8 | 142.4 | 144.3 |
| <b>TUNTIPALKKAISET - TIMAVLÖNADE</b>                      | 134.4  | 133.1 | 134.8 | 133.4 | 136.5 |
| MIEHET - MÄN  | 134.4  | 132.4 | 134.5 | 133.6 | 137.2 |
| NAISET - KVINNOR  | 135.3  | 133.8 | 136.5 | 135.3 | 135.8 |
| <b>KUUKAUSIPALKKAISET - MÄNADSAVLÖNADE</b>                |        |       |       |       |       |
| <b>JULKINEN HALLINTO - OFFENTLIG FÖRVALTNING</b>          | 137.9  | 136.1 | 137.6 | 137.7 | 140.1 |
| HALLINTOTEHTÄVÄT - ADMINISTRATIVT ARBETE                  | 138.0  | 136.1 | 137.8 | 137.9 | 140.3 |
| JÄRJESTYS JA TURVALLISUUSTEHTÄVÄT                         |        |       |       |       |       |
| ORDNINGS- OCH SÄKERHETSARBETE                             | 137.7  | 136.1 | 137.3 | 137.3 | 139.8 |
| <b>KOULUTUS JA TUTKIMUS - UTBILDNING OCH FORSKNING</b>    | 136.8  | 134.3 | 136.7 | 136.9 | 139.2 |
| OPETUSTEHTÄVÄT - PEDAGOGISKT ARBETE                       | 134.1  | 132.6 | 133.8 | 133.9 | 136.3 |
| MUUT TEHTÄVÄT - ANDRA UPPGIFTER                           | 142.5  | 139.2 | 142.6 | 142.9 | 145.1 |
| TUTKIMUS - FORSKNING                                      | 138.2  | 134.9 | 138.4 | 138.7 | 140.8 |
| <b><u>VALTIOSEKTORI - STATEN</u></b>                      | 137.2  | 135.1 | 137.1 | 137.1 | 139.5 |
| <b>YRITTÄJÄTOIMINTA - NÄRINGSLIVET</b>                    | 137.0  | 134.8 | 137.0 | 136.8 | 139.3 |
| <b>JULKINEN TOIMINTA - OFFENTLIG VERKSAMHET</b>           | 137.3  | 135.1 | 137.1 | 137.3 | 139.6 |
| <b><u>KUNTASEKTORI - KOMMUNER</u></b>                     | 131.4  | 129.3 | 130.8 | 130.8 | 134.8 |
| MIEHET - MÄN  | 132.1  | 130.2 | 131.6 | 131.5 | 135.2 |
| NAISET - KVINNOR  | 131.4  | 129.2 | 130.8 | 130.9 | 134.9 |
| <b>KUUKAUSIPALKKAISET - MÄNADSAVLÖNADE</b>                | 131.2  | 128.9 | 130.5 | 130.6 | 134.6 |
| MIEHET - MÄN  | 131.4  | 129.2 | 130.8 | 130.9 | 134.9 |
| NAISET - KVINNOR  | 131.4  | 129.0 | 130.7 | 130.8 | 134.8 |
| VIRKASUHTEISET - TJÄNSTEMÄN                               | 131.7  | 129.4 | 131.0 | 131.1 | 135.2 |
| TYÖSUHTEISET - I ARBETSAVTALS FÖRHÄLLANDE                 | 130.4  | 128.1 | 129.8 | 129.9 | 133.9 |
| <b>TUNTIPALKKAISET - TIMAVLÖNADE</b>                      | 134.6  | 134.8 | 134.1 | 133.1 | 136.2 |
| MIEHET - MÄN  | 134.8  | 134.6 | 134.9 | 133.7 | 136.1 |
| NAISET - KVINNOR  | 137.6  | 138.5 | 135.8 | 135.8 | 140.1 |
| <b>KUUKAUSIPALKKAISET - MÄNADSAVLÖNADE</b>                |        |       |       |       |       |
| <b>JULKINEN HALLINTO - OFFENTLIG FÖRVALTNING</b>          | 128.7  | 126.4 | 128.0 | 128.1 | 132.2 |
| HALLINTOTEHTÄVÄT - ADMINISTRATIVT ARBETE                  | 128.6  | 126.3 | 127.9 | 128.0 | 132.1 |
| JÄRJESTYS- JA TURVALLISUUSTEHTÄVÄT                        |        |       |       |       |       |
| ORDNINGS- OCH SÄKERHETSARBETE                             | 128.8  | 126.6 | 128.2 | 128.3 | 132.4 |
| <b>KOULUTUS JA TUTKIMUS - UTBILDNING OCH FORSKNING</b>    | 137.3  | 135.0 | 136.5 | 136.7 | 140.8 |
| OPETUSTEHTÄVÄT - PEDAGOGISKT ARBETE                       | 138.8  | 136.6 | 138.1 | 138.2 | 142.4 |
| MUUT TEHTÄVÄT - ANDRA UPPGIFTER                           | 125.2  | 122.9 | 124.6 | 124.7 | 128.5 |

|   | 1989 * | I     | II    | III   | IV    |
|---|--------|-------|-------|-------|-------|
| TERVEYSPALVELU - HÄLSOVÅRD                | 128.9  | 126.6 | 128.3 | 128.4 | 132.3 |
| TERVEYDENHOITOTEHTÄVÄT - HÄLSOVÅRDSARBETE | 128.3  | 126.0 | 127.6 | 127.8 | 131.6 |
| MUUT TEHTÄVÄT - ANDRA UPPGIFTER           | 130.1  | 127.8 | 129.5 | 129.6 | 133.6 |
| SOSIAALIPALVELU - SOCIALVÅRD              | 129.1  | 126.8 | 128.5 | 128.6 | 132.5 |
| SOSIAALIALAN TEHTÄVÄT - SOCIALT ARBETE    | 129.2  | 126.9 | 128.6 | 128.7 | 132.6 |
| MUUT TEHTÄVÄT - ANDRA UPPGIFTER           | 128.9  | 126.5 | 128.3 | 128.4 | 132.3 |
| KUNTASEKTORI - KOMMUNER                   | 131.4  | 129.3 | 130.8 | 130.8 | 134.8 |
| YRITTÄJÄTOIMINTA - NÄRINGSLIVET           | 132.0  | 130.9 | 131.6 | 131.0 | 134.3 |
| JULKINEN TOIMINTA - OFFENTLIG VERKSAMHET  | 131.3  | 129.1 | 130.6 | 130.8 | 134.8 |
| VOITTOA TAVOITTELEM. - ICKE VINSTSYFTANDE | 136.4  | 134.4 | 136.3 | 136.4 | 138.5 |
| MIEHET - MÄN                              | 134.3  | 132.4 | 134.1 | 134.3 | 136.4 |
| NAISET - KVINNOR                          | 135.8  | 133.8 | 135.7 | 135.8 | 137.9 |

SUhteellinen ansiokehitys vuosina 1985 - 1989\*  
Miehet = 100





| TOIMIALA - NÄRINGSGRN<br>PALKANSAAJARYHMÄ - LÖNTAGARGRUPP  | VUOSI JA NELJÄNNE - ÅR OCH KVARTAL |                          |                          |                         |                           |                           |                          |                          |                         |                          |
|--|------------------------------------|--------------------------|--------------------------|-------------------------|---------------------------|---------------------------|--------------------------|--------------------------|-------------------------|--------------------------|
|  | 1988                               | 1989 *                   |                          |                         |                           |                           |                          |                          |                         |                          |
|  |                                    | I                        | II                       | III                     | IV                        | I-IV                      | I                        | II                       | III                     | IV                       |
| 1 MAA- JA METSÄTALOUS - LANTBRUK, SKOGSBRUK<br>työntekijät - arbetstagare<br>toimihenkilöt - tjänstemän  | 171.2<br>164.7<br>187.4            | 187.5'<br>182.3<br>196.8 | 188.5'<br>182.7<br>200.1 | 186.1<br>179.3<br>202.4 | 183.3<br>177.3<br>196.7   | 194.7<br>188.6<br>207.5'  | 204.8<br>199.3<br>214.0  | 204.9<br>199.4<br>214.3  | 206.2<br>200.4<br>216.8 | 202.6<br>196.9<br>213.1  |
| 11 MAATALOUS - LANTBRUK<br>työntekijät - arbetstagare<br>toimihenkilöt - tjänstemän  | 181.7<br>182.3<br>188.4            | 201.4<br>203.9<br>197.1  | 200.8<br>202.0<br>204.8  | 198.0<br>198.3<br>207.7 | 195.5'<br>196.6<br>199.5  | 218.6<br>221.5'<br>212.5' | 218.4<br>217.6<br>215.1  | 215.6<br>217.6<br>215.3  | 219.2<br>221.1<br>219.0 | 217.9<br>220.3<br>215.5' |
| 12 METSÄTALOUS - SKOGSBRUK<br>työntekijät - arbetstagare<br>toimihenkilöt - tjänstemän   | 166.0<br>156.4<br>187.2            | 180.4<br>171.8<br>196.8  | 182.3<br>197.6<br>198.8  | 180.2<br>170.4<br>200.8 | 177.2<br>168.1<br>195.9   | 182.1<br>171.4<br>206.0   | 197.9<br>189.1<br>213.8  | 199.6<br>191.2<br>214.1  | 199.7<br>190.7<br>216.2 | 194.9<br>185.6<br>212.5  |
| 2 KAIIVOS- JA KAIVANNAISTOIMINTA -<br>GRUVOR OCH MINERALBROT<br>työntekijät - arbetstagare<br>toimihenkilöt - tjänstemän   | 187.3<br>183.8<br>193.2            | 200.2<br>198.2<br>203.3  | 201.5<br>201.6<br>208.4  | 204.3<br>201.0<br>209.9 | 198.3<br>195.2<br>203.7   | 211.8<br>210.0<br>214.8   | 215.4<br>210.1<br>224.7  | 216.2<br>211.2<br>224.9  | 217.0<br>211.8<br>226.1 | 215.1<br>210.8<br>222.6  |
| 3 TEOLLISUUS - TILLVERKNINGSINDUSTRI<br>työntekijät - arbetstagare<br>toimihenkilöt - tjänstemän   | 189.6<br>189.9<br>189.3            | 200.1<br>200.8<br>199.1  | 201.1<br>199.8<br>203.7  | 205.2<br>205.1<br>205.7 | 199.0<br>198.9<br>199.4   | 209.8<br>209.6<br>210.4   | 217.8<br>216.9<br>219.8  | 217.7<br>216.6<br>220.0  | 220.0<br>219.6<br>221.2 | 216.3<br>215.7<br>217.8  |
| 4 SÄHKÖ-, KAASU- JA VESIHUOLTO -<br>EL-, GAS- OCH VATTENFÖRSÖRJNING<br>työntekijät - arbetstagare<br>toimihenkilöt - tjänstemän  | 191.2<br>190.4<br>191.9            | 202.6<br>203.0<br>202.0  | 203.9<br>201.4<br>206.4  | 208.9<br>209.4<br>208.4 | 201.7<br>201.1<br>202.2   | 214.2<br>214.2<br>214.1   | 221.8<br>221.5<br>222.0  | 220.6<br>219.0<br>222.2  | 224.2<br>222.9<br>225.4 | 220.2<br>219.4<br>220.9  |
| 5 RAKENNUSTOIMINTA - BYGGNADSVERSAMHET<br>työntekijät - arbetstagare<br>toimihenkilöt - tjänstemän   | 199.3<br>204.5'<br>187.8           | 206.1<br>209.5'<br>198.3 | 208.8<br>211.6<br>202.1  | 213.0<br>216.9<br>203.9 | 206.8<br>210.6<br>198.0   | 221.0<br>226.0<br>209.6   | 226.3<br>229.1<br>219.4  | 226.8<br>229.7<br>219.7  | 230.1<br>233.6<br>221.7 | 226.1<br>229.6<br>217.6  |
| 51 TALONRAKENNUSTOIMINTA - HUSBYGGNADSVERSAMHET<br>työntekijät - arbetstagare<br>toimihenkilöt - tjänstemän  | 202.1<br>205.7<br>188.7            | 207.8<br>209.9<br>199.1  | 211.0<br>212.5'<br>204.3 | 215.3<br>217.6<br>205.8 | 209.0<br>211.5'<br>199.5' | 223.7<br>226.8<br>211.7   | 229.4<br>230.6<br>223.5' | 230.1<br>231.4<br>223.7  | 232.9<br>234.8<br>224.9 | 229.0<br>230.9<br>221.0  |
| 52 MAA- JA VESIRAKENNUSTOIMINTA -<br>ANLÄGGNINGSVERSAMHET<br>työntekijät - arbetstagare<br>toimihenkilöt - tjänstemän  | 192.6<br>198.6<br>187.6            | 202.7<br>208.1<br>198.1  | 203.9<br>208.0<br>200.3  | 207.7<br>214.0<br>202.5 | 201.7<br>207.2<br>197.1   | 214.6<br>223.0<br>208.0   | 218.5'<br>221.9<br>215.3 | 218.7<br>221.8<br>215.7  | 223.3<br>228.7<br>218.6 | 218.8<br>223.8<br>214.4  |
| 6 KAUPPA, RAVITSEMIS- JA MAJOITUSTOIMINTA -<br>HANDEL, RESTAURANG- OCH HOTELLVERKSAMHET<br>toimihenkilöt - tjänstemän  | 200.8<br>200.7                     | 214.2<br>213.9           | 214.6<br>214.3           | 219.8<br>219.5'         | 212.3<br>212.1            | 223.1<br>222.7            | 234.4<br>234.4           | 235.0<br>234.9           | 237.7<br>237.4          | 232.5<br>232.4           |
| 61 TUKKUKAUPPA - PARTIHANDEL<br>toimihenkilöt - tjänstemän   | 200.6<br>200.6                     | 213.8<br>213.8           | 214.2<br>214.2           | 219.5<br>219.5          | 212.0<br>212.0            | 222.6<br>222.6            | 234.6<br>234.6           | 234.8<br>234.8           | 237.0<br>237.0          | 232.3<br>232.3           |
| 62 VÄHITTÄISKAUPPA - DETALJHANDEL<br>toimihenkilöt - tjänstemän  | 200.6<br>200.6                     | 213.8<br>213.8           | 214.2<br>214.2           | 219.5<br>219.5          | 212.0<br>212.0            | 222.6<br>222.6            | 234.6<br>234.6           | 234.8<br>234.8           | 237.0<br>237.0          | 232.3<br>232.3           |
| 63 RAVITSEMIS- JA MAJOITUSTOIMINTA -<br>RESTAURANG- OCH HOTELLVERKSAMHET<br>toimihenkilöt - tjänstemän   | 201.5'<br>201.5'                   | 214.2<br>214.2           | 214.6<br>214.6           | 220.1<br>220.1          | 212.6<br>212.6            | 223.0<br>223.0            | 233.1<br>233.1           | 233.7<br>233.7           | 237.6<br>237.6          | 231.9<br>231.9           |
| 7 KULJETUS JA TIETOLIIKENNE -<br>SAMFÄRDEL, POST- OCH TELEKOMMUNIKATIONER<br>työntekijät - arbetstagare<br>toimihenkilöt - tjänstemän  | 193.6<br>195.8<br>191.9            | 203.9<br>206.7<br>201.8  | 206.9<br>210.8<br>204.3  | 210.4<br>215.6<br>207.0 | 203.7<br>207.2<br>201.3   | 215.8<br>221.9<br>211.9   | 223.0<br>233.0<br>217.0  | 223.0<br>232.2<br>217.3  | 227.4<br>238.5<br>220.6 | 222.3<br>231.4<br>216.7  |
| 71 KULJETUS - SAMFÄRDEL<br>työntekijät - arbetstagare<br>toimihenkilöt - tjänstemän  | 194.2<br>195.8<br>192.4            | 204.6<br>206.7<br>202.3  | 208.0<br>211.4<br>204.6  | 211.5<br>215.9<br>207.3 | 204.6<br>207.5'<br>201.6  | 217.2<br>222.1<br>212.5'  | 225.7<br>233.6<br>218.4  | 225.8<br>233.2<br>218.9  | 230.3<br>239.4<br>222.1 | 224.7<br>232.1<br>218.0  |
| 72 TIETOLIIKENNE - POST- OCH TELEKOMMUNIKATIONER<br>työntekijät - arbetstagare<br>toimihenkilöt - tjänstemän   | 192.0<br>196.2<br>191.3            | 202.1<br>207.0<br>201.3  | 204.1<br>201.9<br>203.9  | 207.4<br>211.8<br>206.7 | 201.4<br>204.2<br>200.8   | 212.2<br>220.1<br>211.1   | 216.1<br>225.0<br>214.9  | 215.7<br>217.8<br>215.1  | 219.6<br>226.4<br>218.6 | 215.9<br>222.3<br>214.9  |
| 8 RAHOITUS-, VAKUUTUS-, KIINTEISTÖ- JA LIIKE-<br>ELÄMÄÄ PALVELEVA TOIMINTA -<br>BANK-, FÖRSÄKRINGS-, FASTIGHETS- OCH UPPDRAGS-<br>VERKSAMHET<br>työntekijät - arbetstagare<br>toimihenkilöt - tjänstemän | 195.7<br>193.4<br>196.7            | 205.7<br>205.6<br>206.4  | 209.1<br>200.9<br>210.7  | 211.1<br>207.8<br>212.2 | 205.4<br>201.9<br>206.5   | 216.5'<br>215.7<br>217.4  | 223.3<br>217.8<br>224.7  | 226.7<br>217.6<br>228.5  | 228.1<br>221.6<br>229.6 | 223.7<br>218.2<br>225.1  |
| 81 RAHOITUSTOIMINTA - FINANSIERINGSVERKSAMHET<br>toimihenkilöt - tjänstemän  | 202.3<br>202.3                     | 208.2<br>208.2           | 215.7<br>215.7           | 216.3<br>216.3          | 210.6<br>210.6            | 221.3<br>221.3            | 226.7<br>226.7           | 233.6<br>233.6           | 233.8<br>233.8          | 228.8<br>228.8           |
| 82 VAKUUTUSTOIMINTA - FÖRSÄKRINGSVERKSAMHET<br>toimihenkilöt - tjänstemän  | 203.4<br>203.4                     | 212.3<br>212.3           | 215.2<br>215.2           | 218.8<br>218.8          | 212.4<br>212.4            | 225.4<br>225.4            | 233.0<br>233.0           | 235.3<br>235.3           | 237.8<br>237.8          | 232.9<br>232.9           |
| 83 KIINTEISTÖ- JA LIIKE-ELÄMÄÄ PALVELEVA TOIMINTA -<br>FASTIGHETS- OCH UPPDRAGSVERSAMHET<br>työntekijät - arbetstagare<br>toimihenkilöt - tjänstemän   | 189.3<br>193.4<br>187.1            | 201.5'<br>205.6<br>199.2 | 202.9<br>200.9<br>201.7  | 205.3<br>207.8<br>203.2 | 199.7<br>201.9<br>197.8   | 210.6<br>215.7<br>208.0   | 218.0<br>217.8<br>216.3  | 219.8<br>217.6<br>218.5' | 221.5<br>221.6<br>219.8 | 217.5'<br>218.2<br>215.6 |

| TOIMIALA - NÄRINGSGREN<br>PALKANSAAJARYHMÄ - LÖNTAGARGRUPP   | VUOSI JA NELJÄNNE - ÅR OCH KVARTAL |        |        |        |        |        |        |        |        |        |
|--|------------------------------------|--------|--------|--------|--------|--------|--------|--------|--------|--------|
|  | 1988                               |        |        |        |        | 1989 * |        |        |        |        |
|  | I                                  | II     | III    | IV     | I-IV   | I      | II     | III    | IV     | I-IV   |
| 9 YHTEISKUNNALLISET JA HENKILÖKOHTAISET PALVELUT -<br>SAMHÄLLS- OCH PERSONLIGA TJÄNSTER                          | 196.9                              | 206.9  | 208.4  | 211.3  | 205.9  | 217.1  | 219.9  | 220.2  | 225.6  | 220.7  |
| työntekijät - arbetstagare   | 187.3                              | 194.8  | 197.6  | 199.5' | 194.8  | 210.4  | 209.2  | 209.8  | 214.7  | 211.0  |
| toimihenkilöt - tjänstemän   | 197.6                              | 207.7  | 209.2  | 212.1  | 206.6  | 217.9  | 220.7  | 221.0  | 226.4  | 221.5' |
| 911 JULKINEN HALLINTO JA YLEINEN TURVALLISUUS -  |                                    |        |        |        |        |        |        |        |        |        |
| 913 OFFENTLIG FÖRVALTNING OCH ALLMÄN SÄKERHET  | 197.4                              | 207.5  | 209.2  | 212.0  | 206.6  | 217.3  | 219.8  | 220.1  | 225.3  | 220.6  |
| työntekijät - arbetstagare   | 186.6                              | 195.6  | 195.8  | 196.8  | 193.7  | 204.6  | 204.8  | 207.6  | 213.3  | 207.6  |
| toimihenkilöt - tjänstemän   | 197.7                              | 207.8  | 209.5' | 212.4  | 206.8  | 217.6  | 220.2  | 220.3  | 225.6  | 220.9  |
| 912 MAANPUOLUSTUS - LANDSFÖRSVAR   | 191.3                              | 203.3  | 203.0  | 205.9  | 200.9  | 210.2  | 213.2  | 213.4  | 217.1  | 213.5' |
| toimihenkilöt - tjänstemän   | 191.3                              | 203.3  | 203.0  | 205.9  | 200.9  | 210.2  | 213.2  | 213.4  | 217.1  | 213.5' |
| 931 OPESTOIMINTA - UNDERVISNING  | 202.0                              | 213.0  | 213.0  | 215.8  | 211.0  | 221.8  | 224.6  | 224.8  | 230.7  | 225.5' |
| toimihenkilöt - tjänstemän   | 202.0                              | 213.0  | 213.1  | 215.9  | 211.0  | 221.9  | 224.7  | 224.9  | 230.8  | 225.6  |
| 932 TUTKIMUSTOIMINTA - FORSKNING   | 196.1                              | 207.9  | 208.0  | 210.7  | 205.7  | 215.8  | 221.1  | 221.6  | 225.0  | 220.9  |
| toimihenkilöt - tjänstemän   | 196.1                              | 207.9  | 208.0  | 210.7  | 205.7  | 215.8  | 221.1  | 221.6  | 225.0  | 220.9  |
| 933 LÄÄKINTÄ- JA ELÄINLÄÄKINTÄPALVELU -<br>HÄLSO- OCH SJUKVÅRD, VETERINÄRVERKSAMHET                              | 194.0                              | 202.0  | 204.4  | 207.1  | 201.9  | 213.4  | 216.3  | 216.5' | 222.7  | 217.2  |
| toimihenkilöt - tjänstemän   | 194.0                              | 202.0  | 204.4  | 207.1  | 201.9  | 213.4  | 216.3  | 216.5' | 222.7  | 217.2  |
| 934 SOSIAALIHUOLTO - SOCIALVÅRD  | 196.0                              | 204.8  | 206.5  | 209.2  | 204.1  | 215.6  | 218.5' | 218.7  | 224.9  | 219.4  |
| toimihenkilöt - tjänstemän   | 196.0                              | 204.7  | 206.4  | 209.2  | 204.1  | 215.6  | 218.5' | 218.7  | 224.9  | 219.4  |
| 935 ELINKEINO- JA AMMATTIJÄRJESTÖT,<br>939 AATTEELLISET JA SIVISTYKSELLISET YHTEISÖT -<br>INTRÉSSEORGANISATIONER | 198.6                              | 211.7  | 212.0  | 215.1  | 209.3  | 220.0  | 222.8  | 223.0  | 226.6  | 223.1  |
| IDEELLA OCH KULTURELLA ORGANISATIONER  | 198.6                              | 211.7  | 212.0  | 215.1  | 209.3  | 220.0  | 222.8  | 223.0  | 226.6  | 223.1  |
| toimihenkilöt - tjänstemän   | 198.6                              | 211.7  | 212.0  | 215.1  | 209.3  | 220.0  | 222.8  | 223.0  | 226.6  | 223.1  |
| 94 VIRKISTYS- JA KULTTUURIPALVELUTOIMINTA -<br>REKREATIONS- OCH KULTURELL SERVICEVERKSAMHET                      | 198.4                              | 211.4  | 212.3  | 215.8  | 209.5' | 221.4  | 224.1  | 224.3  | 227.4  | 224.3  |
| työntekijät - arbetstagare   | 182.8                              | 189.5' | 197.3  | 202.2  | 193.0  | 216.0  | 214.3  | 213.7  | 216.6  | 215.2  |
| toimihenkilöt - tjänstemän   | 198.8                              | 211.9  | 212.6  | 216.0  | 209.8  | 221.4  | 224.2  | 224.4  | 227.5  | 224.4  |
| 95 KOTITALOUKSIJA PALVELEVA TOIMINTA -<br>TJÄNSTER TILL HUSHÄLLEN  | 182.6                              | 196.3  | 196.6  | 200.5' | 194.0  | 204.3  | 213.6  | 215.4  | 218.6  | 213.0  |
| työntekijät - arbetstagare   | 182.2                              | 198.6  | 198.3  | 204.1  | 195.8  | 207.4  | 212.3  | 213.8  | 218.6  | 213.0  |
| toimihenkilöt - tjänstemän   | 193.6                              | 206.8  | 207.5' | 210.6  | 204.6  | 215.0  | 226.9  | 229.0  | 231.5' | 225.6  |
| <b>YHTEENSÄ - TOTAL</b>  | 194.4                              | 205.0  | 206.6  | 210.1  | 204.0  | 215.4  | 222.1  | 222.6  | 226.0  | 221.5  |
| <b>TYÖNTEKIJÄT - ARBETSTAGARE</b>  | 191.6                              | 201.9  | 202.1  | 206.8  | 200.6  | 212.9  | 219.6  | 219.5' | 222.9  | 218.7  |
| <b>VALTIO - STATEN</b>   | 186.5                              | 199.7  | 198.4  | 200.9  | 196.4  | 208.3  | 211.0  | 208.9  | 213.7  | 210.5' |
| <b>KUNNAT - KOMMUNER</b>   | 178.8                              | 186.7  | 187.7  | 192.0  | 186.3  | 203.4  | 202.3  | 200.7  | 205.5' | 203.0  |
| <b>YKSITYINEN - PRIVATA</b>  | 191.9                              | 202.3  | 202.4  | 207.2  | 200.9  | 212.9  | 220.2  | 220.2  | 223.5  | 219.2  |
| <b>TOIMIHENKILÖT - TJÄNSTEMÄN</b>  | 196.0                              | 206.6  | 208.9  | 211.9  | 205.8  | 216.8  | 223.5  | 224.3  | 227.6  | 223.1  |
| <b>VALTIO - STATEN</b>   | 195.8                              | 207.3  | 207.9  | 210.8  | 205.4  | 215.3  | 218.6  | 218.8  | 222.5  | 218.8  |
| <b>KUNNAT - KOMMUNER</b>   | 196.1                              | 204.7  | 207.0  | 209.7  | 204.4  | 216.2  | 218.9  | 219.2  | 225.9  | 226.0  |
| <b>YKSITYINEN - PRIVATA</b>  | 195.9                              | 207.2  | 210.0  | 213.2  | 206.6  | 217.6  | 227.5' | 228.7  | 230.3  | 220.0  |
| <b>VOITTOA TAVOITTELEM. - ICKE VINSTSYFTANDE</b>   | 197.7                              | 209.7  | 210.0  | 213.1  | 207.6  | 218.0  | 221.1  | 221.3  | 224.6  | 221.3  |
| <b>VALTIO - STATEN</b>   | 195.1                              | 206.7  | 207.1  | 210.0  | 204.7  | 214.7  | 218.0  | 218.1  | 221.8  | 218.2  |
| <b>VIRKASUHTEISET - TJÄNSTEMÄN</b>   | 196.0                              | 207.3  | 207.4  | 210.4  | 205.2  | 214.4  | 216.2  | 216.2  | 220.2  | 216.8  |
| <b>TYÖSUHTEISET KUUKAUSIPALKKAISET -<br/>MÄNADSAVLÖNADE I ARBETSAVTALS FÖRHÄLLANDE</b>                           | 195.2                              | 207.3  | 207.5' | 210.0  | 205.0  | 215.8  | 223.3  | 224.1  | 227.2  | 222.6  |
| <b>TYÖSUHTEISET TUNTIPALKKAISET -<br/>TIMAVLÖNADE I ARBETSAVTALS FÖRHÄLLANDE</b>                                 | 186.5                              | 199.7  | 198.4  | 200.9  | 196.4  | 208.3  | 211.0  | 208.9  | 213.7  | 210.5' |
| <b>KUNNAT - KOMMUNER</b>   | 195.5'                             | 204.1  | 206.3  | 209.1  | 203.7  | 216.1  | 218.5  | 218.6  | 225.1  | 219.6  |
| <b>VIRKASUHTISET - TJÄNSTEMÄN</b>  | 197.2                              | 206.1  | 208.3  | 211.0  | 205.7  | 217.5' | 220.2  | 220.4  | 227.2  | 221.3  |
| <b>TYÖSUHTEISET KUUKAUSIPALKKAISET -<br/>MÄNADSAVLÖNADE I ARBETSAVTALS FÖRHÄLLANDE</b>                           | 192.0                              | 199.8  | 203.4  | 206.1  | 200.3  | 212.5  | 215.4  | 215.6  | 222.1  | 216.4  |
| <b>TYÖSUHTEISET TUNTIPALKKAISET -<br/>TIMAVLÖNADE I ARBETSAVTALS FÖRHÄLLANDE</b>                                 | 178.8                              | 186.7  | 187.7  | 192.0  | 186.3  | 203.4  | 202.3  | 200.7  | 205.5' | 203.0  |
| <b>YKSITYINEN - PRIVATA</b>  | 193.8                              | 204.7  | 206.3  | 210.2  | 203.8  | 215.2  | 223.9  | 224.6  | 226.9  | 222.6  |
| <b>TYÖNTEKIJÄT - ARBETSTAGARE</b>  | 191.9                              | 202.3  | 202.4  | 207.2  | 200.9  | 212.9  | 220.2  | 220.2  | 223.5  | 219.2  |
| <b>TOIMIHENKILÖT - TJÄNSTEMÄN</b>  | 195.9                              | 207.2  | 210.0  | 213.2  | 206.6  | 217.6  | 227.5' | 228.7  | 230.3  | 226.0  |
| <b>VOITTOA TAVOITTELEM. - ICKE VINSTSYFTANDE</b>   | 197.7                              | 209.7  | 210.0  | 213.1  | 207.6  | 218.1  | 221.1  | 221.3  | 224.6  | 221.3  |

\* Ennakkotietoja - Preliminära uppgifter

Desimaalin (5) jäljessä oleva (') merkitsee, että se on korotettu - (') efter decimalen (5) anger att den är upphöjd.

PALKANSAAJIEN ANSIOTASOINDEKSI 1975-100

LÖNTAGARNAS FÖRTJÄNSTNIVÅINDEX 1975-100

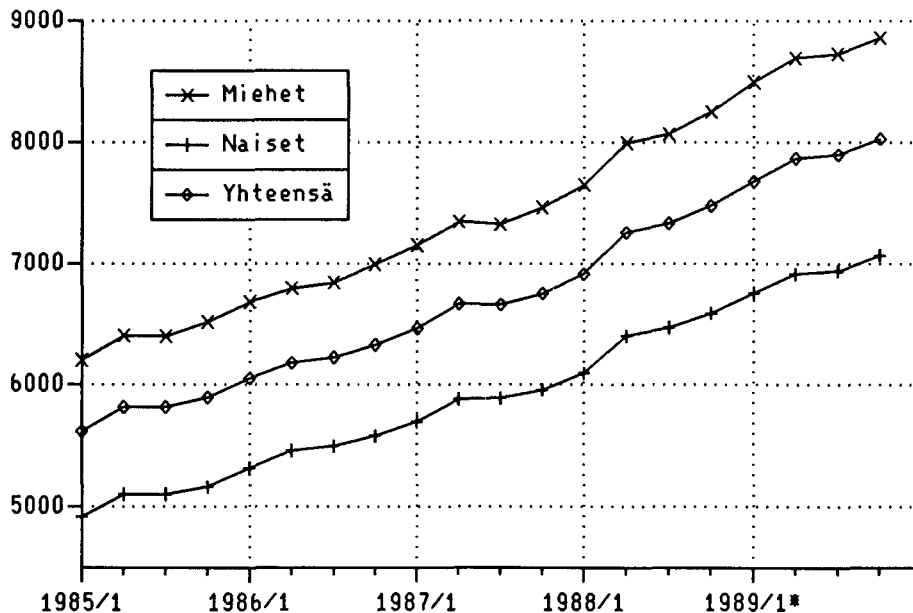
| TOIMIALA - NÄRINGSGREN<br>PALKANSAAJARYHMÄ -<br>LÖNTAGARGRUPP                  | VUOSI JA NELJÄNNES - ÅR OCH KVARTAL |              |              |              |              | 1989 *        |              |              |               |              |
|--|-------------------------------------|--------------|--------------|--------------|--------------|---------------|--------------|--------------|---------------|--------------|
|  | 1988                                |              |              |              |              | 1989          |              |              |               |              |
|  | I                                   | II           | III          | IV           | I-IV         | I             | II           | III          | IV            | I-IV         |
| MAATALOUS - LANTBRUK.....  | 323.8                               | 358.9        | 357.8        | 352.8        | 348.4        | 389.5         | 389.2        | 384.2        | 390.6         | 388.3        |
| työntek. - arbetstagare....  | 336.1                               | 376.0        | 372.4        | 365.6        | 362.5'       | 408.4         | 407.1        | 401.2        | 407.7         | 406.2        |
| toimihenk. - tjänstemän....  | 308.1                               | 322.3        | 334.9        | 339.7        | 326.2        | 347.5         | 351.8        | 352.1        | 358.1         | 352.4        |
| METSÄTALOUS - SKOGSBRUK.....   | 301.6                               | 327.8        | 331.2        | 327.4        | 321.9        | 330.8         | 359.5        | 362.6        | 362.8         | 354.1        |
| työntek. - arbetstagare....  | 299.1                               | 328.6        | 332.2        | 325.9        | 321.5        | 327.8         | 361.7        | 365.7        | 364.7         | 355.0        |
| toimihenk. - tjänstemän....  | 304.7                               | 320.4        | 323.6        | 326.9        | 318.9        | 335.3         | 348.0        | 348.5        | 352.0         | 345.9        |
| TEOLLISUUS - INDUSTRI.....   | 318.9                               | 336.5        | 338.2        | 345.3        | 334.8        | 353.2         | 366.4        | 366.3        | 370.1         | 363.9        |
| työntek. - arbetstagare....  | 323.9                               | 342.6        | 340.7        | 349.9        | 339.2        | 357.8         | 370.1        | 369.4        | 374.5         | 368.0        |
| toimihenk. - tjänstemän....  | 309.3                               | 325.3        | 332.6        | 336.1        | 325.8        | 343.7         | 358.9        | 359.2        | 361.4         | 355.8        |
| TALONRAKENNUSTOIMINTA -<br>HUSBYGGNADSVVERKSAMHET.....                         | 299.9                               | 308.3        | 313.1        | 319.5'       | 310.1        | 331.9         | 340.4        | 341.4        | 345.6         | 339.8        |
| työntek. - arbetstagare....  | 300.9                               | 307.1        | 310.9        | 318.3        | 309.4        | 331.8         | 337.4        | 338.5        | 343.5         | 337.8        |
| toimihenk. - tjänstemän....  | 299.2                               | 315.7        | 323.9        | 326.3        | 316.3        | 335.6         | 354.3        | 354.7        | 356.6         | 350.4        |
| MAA- JA VESIRAKENNUS -<br>ANLÄGGNINGSVERKSAMHET.....                           | 294.4                               | 309.8        | 311.7        | 317.5'       | 308.3        | 328.0         | 334.0        | 334.3        | 341.3         | 334.5'       |
| työntek. - arbetstagare....  | 299.8                               | 314.1        | 314.0        | 323.1        | 312.8        | 336.6         | 335.0        | 334.8        | 345.2         | 337.8        |
| toimihenk. - tjänstemän....  | 299.5'                              | 316.2        | 319.8        | 323.3        | 314.7        | 332.1         | 343.7        | 344.3        | 349.0         | 342.3        |
| TIETOLIKENNE -<br>POST- OCH TELEKOMMUNIKATIONER                                | 324.5'                              | 341.5        | 344.9        | 350.5'       | 340.3        | 358.6         | 365.2        | 364.5        | 371.1         | 364.8        |
| työntek. - arbetstagare....  | 324.3                               | 342.2        | 333.7        | 350.1        | 337.5        | 363.8         | 371.9        | 360.0        | 374.2         | 367.5'       |
| toimihenk. - tjänstemän....  | 324.9                               | 341.9        | 346.3        | 351.1        | 341.0        | 358.5         | 365.0        | 365.3        | 371.3         | 365.0        |
| MUU LIIKENNE -<br>ÖVRIG SAMFÄRDEL.....   | 318.2                               | 335.3        | 340.8        | 346.6        | 335.3        | 355.9         | 369.9        | 370.0        | 377.4         | 368.2        |
| työntek. - arbetstagare....  | 320.2                               | 338.0        | 345.7        | 353.1        | 339.3        | 363.2         | 382.0        | 381.4        | 391.5         | 379.6        |
| toimihenk. - tjänstemän....  | 315.8                               | 332.0        | 335.8        | 340.2        | 330.9        | 348.8         | 358.4        | 359.3        | 364.5         | 357.8        |
| KAUPPA - HANDEL.....   | 362.7                               | 386.6        | 387.3        | 396.9        | 383.3        | 402.5'        | 424.2        | 424.5        | 428.5'        | 420.0        |
| PANKIT - BANKER.....   | 362.9                               | 373.5        | 387.0        | 388.0        | 377.8        | 397.0         | 406.7        | 419.1        | 419.4         | 410.5'       |
| VAKUUTUS - FÖRSÄKRING.....   | 362.2                               | 378.0        | 383.2        | 389.6        | 378.2        | 401.4         | 414.9        | 419.0        | 423.5'        | 414.7        |
| ASUNT. OMISTUS - BOSTÄDER....  | 326.7                               | 347.3        | 339.4        | 351.0        | 341.0        | 364.4         | 367.9        | 367.6        | 374.3         | 368.6        |
| JULKINEN HALLINTO -<br>OFFENTLIG FÖRVALTNING.....                              | 309.9                               | 326.4        | 328.5'       | 333.0        | 324.4        | 341.1         | 345.1        | 345.5'       | 353.3         | 346.3        |
| työntek. - arbetstagare....  | 300.6                               | 315.1        | 315.4        | 317.0        | 312.1        | 329.6         | 329.9        | 334.4        | 343.6         | 334.4        |
| toimihenk. - tjänstemän....  | 309.4                               | 325.9        | 328.0        | 332.5        | 324.0        | 340.5         | 344.8        | 344.9        | 352.8         | 345.7        |
| OPETUSTOIMINTA - UNDERVISNING  | 321.0                               | 338.4        | 338.4        | 342.9        | 335.3        | 352.4         | 356.9        | 357.2        | 366.6         | 358.3        |
| TERVEYDEN- JA SAIRAANHOITO -<br>HÄLSO- OCH SJUKVÅRD.....                       | 297.1                               | 309.3        | 313.0        | 317.1        | 309.2        | 326.8         | 331.2        | 331.5        | 341.0         | 332.6        |
| MUT PALVELUKSET -<br>ÖVRIGA TJÄNSTER.....                                      | 339.0                               | 359.7        | 361.0        | 367.5'       | 356.7        | 376.0         | 385.1        | 386.0        | 393.3         | 385.1        |
| <b>Y H T E E N S Ä - T O T A L</b>   | <b>323.9</b>                        | <b>341.5</b> | <b>344.2</b> | <b>350.0</b> | <b>339.8</b> | <b>358.8</b>  | <b>370.0</b> | <b>370.8</b> | <b>376.5'</b> | <b>369.0</b> |
| työntek. - arbetstagare....  | 320.9                               | 338.2        | 338.5'       | 346.4        | 336.0        | 356.6         | 367.8        | 367.6        | 373.3         | 366.3        |
| toimihenk. - tjänstemän....  | 325.0                               | 342.6        | 346.4        | 351.4        | 341.3        | 359.5'        | 370.6        | 371.9        | 377.4         | 369.9        |
| <b>VALTIO - STATEN.....</b>  | <b>317.3</b>                        | <b>336.2</b> | <b>336.8</b> | <b>341.5</b> | <b>332.9</b> | <b>349.2</b>  | <b>354.5</b> | <b>354.7</b> | <b>360.7</b>  | <b>354.9</b> |
| virkasuht. - tjänstemän....  | 309.8                               | 327.7        | 327.8        | 332.6        | 324.3        | 338.9         | 341.7        | 341.7        | 348.0         | 342.7        |
| työsuht. kk-palkk. -<br>månadsavlönade i arbets-<br>avtalsförhållande.....     | 337.9                               | 358.9        | 359.2        | 363.5        | 354.9        | 373.6         | 386.6        | 387.9        | 393.3         | 385.3        |
| työsuht. tuntipalkk. -<br>timavlönade i arbets-<br>avtalsförhållande.....      | 326.4                               | 349.5        | 347.2        | 351.6        | 343.7        | 364.6         | 369.3        | 365.6        | 374.0         | 368.4        |
| <b>KUNNAT - KOMMUNER.....</b>  | <b>303.5'</b>                       | <b>316.8</b> | <b>320.2</b> | <b>324.6</b> | <b>316.2</b> | <b>335.5'</b> | <b>339.2</b> | <b>339.3</b> | <b>349.4</b>  | <b>340.9</b> |
| virkasuhteiset -<br>tjänsteinnehavare.....                                     | 305.6                               | 319.4        | 322.8        | 327.0        | 318.8        | 337.0         | 341.2        | 341.5        | 352.1         | 342.9        |
| työsuhteiset kk-palkk. -<br>månadsavlönade i arbets-<br>avtalsförhållande..... | 307.9                               | 320.4        | 326.2        | 330.5        | 321.2        | 340.8         | 345.5'       | 345.8        | 356.2         | 347.1        |
| työsuhteiset tuntipalkk. -<br>timavlönade i arbets-<br>avtalsförhållande.....  | 277.2                               | 289.5'       | 291.0        | 297.7        | 288.9        | 315.4         | 313.7        | 311.2        | 318.6         | 314.8        |
| <b>YKSITYISET - PRIVATA.....</b>   | <b>329.1</b>                        | <b>347.6</b> | <b>350.3</b> | <b>356.9</b> | <b>346.1</b> | <b>365.4</b>  | <b>380.2</b> | <b>381.4</b> | <b>385.3</b>  | <b>378.0</b> |
| työntek. - arbetstagare....  | 323.0                               | 340.5'       | 340.7        | 348.7        | 338.1        | 358.3         | 370.6        | 370.6        | 376.2         | 368.9        |
| toimihenk. - tjänstemän....  | 336.5'                              | 355.9        | 360.7        | 366.2        | 354.8        | 373.7         | 390.7        | 392.8        | 395.5         | 388.2        |

## TEOLLISUUSTYÖNTEKIJÖIDEN TOIMIALOITTAISIA INDEKSEJÄ 1980-100 INDEXAR ENLIGT NÄRINGSREN FÖR INDUSTRIARBETARE 1980-100

| TOIMIALA - NÄRINGSREN<br>PALKANSAAJARYHMÄ - LÖNTAGARGRUPP   | VUOSI JA NELJÄNNES - ÅR OCH KVARTAL<br>1988   |       |       |       |       | 1989  |        |       |
|---|---|-------|-------|-------|-------|-------|--------|-------|
|   | I   | II    | III   | IV    | I-IV  | I     | II     | III   |
|   | 31 Elintarvikkeiden, juomien ja tupakan valmistus -<br>Livsmedels-, dryckesvaru- och tobaksvarutillv. | 187.3 | 196.0 | 195.0 | 202.3 | 195.1 | 204.9  | 213.1 |
| 32 Tekstiilien, vaatteiden, nahkan ja nahkatuotteiden valmistus -<br>Textil-, bekädnads-, läder- och lädervarutillverkning                | 191.2   | 201.3 | 202.8 | 205.7 | 200.3 | 207.3 | 212.3  | 212.0 |
| 331 Puutavaran paitsi puukalusteiden valmistus -<br>Trävarutillverkning utan möbeltillverkning  | 184.7   | 193.8 | 193.0 | 198.2 | 192.4 | 203.5 | 213.4  | 213.4 |
| 332 Ei-metallisten kalusteiden valmistus -<br>Tillverkning av möbelvaror, utom av metall  | 186.5'  | 193.9 | 192.8 | 197.8 | 192.7 | 201.7 | 213.1  | 212.3 |
| 341 Massan, paperin, paperituotteiden valmistus -<br>Massa-, pappers- och pappersvarutillverkning   | 197.8   | 211.3 | 199.3 | 204.6 | 203.2 | 213.1 | 221.3  | 213.5 |
| 342 Graafinen tuotanto, kustannustoiminta -<br>Grafisk produktion, förlagsverksamhet  | 194.5   | 201.0 | 203.0 | 203.5 | 200.5 | 206.9 | 211.5' | 213.3 |
| 35 Kemiallisten, määöljy-, kumi- ja muovituotteiden valmistus -<br>Tillverkning av kemiska- och petroleumprodukter, gummi- och plastvaror | 191.9   | 201.8 | 202.6 | 208.9 | 201.3 | 211.8 | 218.7  | 219.9 |
| 36 Savi-, lasi- ja kivituuotteiden valmistus -<br>Ler-, glas- och stenproduktstillverkning  | 188.1   | 197.6 | 199.5 | 205.0 | 197.6 | 209.1 | 215.8  | 217.1 |
| 37 Metallien valmistus - Metallframställning  | 187.7   | 196.0 | 197.3 | 203.4 | 196.1 | 207.9 | 213.9  | 213.6 |
| 38 Metall- ja konepajatuotteiden valmistus -<br>Verkstadsvarutillverkning   | 182.5   | 194.5 | 194.6 | 201.5 | 193.3 | 204.8 | 211.5' | 212.8 |

\* Ennakkotietoja - Preliminära uppgifter

Desimaalin (5) jäljessä oleva (') merkitsee, että se on korotettu - (') efter decimalen (5) anger att den är upphöjd.

PALKANSAAJIEN SÄNNÖLLISEN TYÖAJAN KESKIAANSIOT  
VUOSINA 1985-1989\*

Tilastokeskus kouluttaa

# PALKKATILASTOT JA ANSIOTASOINDEKSI

Tiistai 24.4.1990

Hotelli Presidentti, Helsinki

## Tavoite

Kurssin tavoitteena on selvittää mitä virallisia palkkatilastoja on, niissä käytettyjä käsitteitä, määritelmiä ja luokituksia sekä ansiotasoindeksin sisältöä, laskentamenetelmiä ja käyttömahdollisuuksia.

## Kenelle

Tilaisuus on tarkoitettu eri palkansaajaryhmien palkkataso- ja kehitystietoja tarvitseville henkilöille järjestöissä, liitoissa ja tutkimuslaitoksissa.

## Maksu

Kurssimaksu on 1 100 mk osallistujalta. Maksu sisältää kurssiaineiston, kahvit ja lounaan.

## Ohjelma

Palkkatilastojen yleisesittely, *Toimistopäällikkö Jorma Linnaila*

Julkisen sektorin palkkatilastot, *Yliaktuaari Eero Koljonen*

Yksityisen sektorin palkkatilastot, *Yliaktuaari Leena Haanpää*

Ansiotasoindeksi, *Yliaktuaari Jarmo Hyrkkö*

Käyttäjän puheenvuoro, *Neuvottelupäällikkö Harri Wetterstand*

Pohjoismaiset palkkatilastot, *Yliaktuaari Jarmo Hyrkkö*

## Lisätietoja

Ilmoittautuminen puhelimitse 5.4.1990  
mennessä

Jarmo Hyrkkö 1734 3473

Sari Skonbäck (90) 1734 2529

Marja-Leena Honkamaa 1734 3461

Anna-Leena Wickstrand (90) 1734 2345



# Ansiotasoindeksi

Förtjänstnivåindex  
1989, 4. neljännes - 4 kvartalet

---

SVT Suomen Virallinen Tilasto  
Finlands Officiella Statistik  
Official Statistics of Finland

Central Statistical  
Office of Finland

Index of wage and  
salary earnings  
Fourth quarter 1989

Tiedustelut - Förfrågningar

Irma Supperi  
(90) 17 341

---

Julkaisujen myynti:

Försäljning:

Hinta — Pris

Tilastokeskus  
PL 504  
00101 Helsinki  
Puh. (90) 173 41

Statistikcentralen  
PB 504  
00101 Helsingfors  
Tel. (90) 173 41

20 mk

ISSN 0784-8218

---