



Til A 2
St
Central Statistical Office

Tiedustelut - Förfrågningar
Irma Supperi
(90) 5800466

Päiväys - Datum
6.2.1987

Nro - Nr
AT 1987:1

ANSIOTASOINDEKSIT 1986, 4. neljännes
FÖRTJÄNSTNIVÅINDEXAR 1986, 4. kvartal

Palkansaaajien ansiotasoindeksi Löntagarnas förtjänstnivåindex	1980=100	178,0*	
Palkansaaajien ansiotasoindeksi Index för löntagarnas förtjänstnivå	1975=100	296,5*	
Palkansaaajien yleinen ansiotasoindeksi Index för löntagarnas förtjänstnivå	1964=100	1026,3*	(1026*)
Palkansaaajien ansioindeksi Index för löntagarnas förtjänstnivå	1938=100	43 700*	
Palkansaaajien ansiotasoindeksi Löntagarnas förtjänstnivåindex	1980=100, prosenttimuutokset		
	1980=100, procentuella förändringar		

Palkansaaajiryhmä - Löntagargrupp Toimiala - Näringsgren Sektor - Sektor	Muutos edellisestä neljänneksestä Förändring från föregående kvartal								Muutos edellisvuodesta Förändring från föregående år				
	Vuosi ja neljännes - År och kvartal								Vuosi - År		Vast. neljännes Mots. kvartal		
	1985				1986*				1984	1985	1986*	1986*	
	II	III	IV	I	II	III	IV				III	IV	
Kaikki palkansaaajat - Alla löntagare	4,3	-0,1	1,0	2,4	2,7	0,5	1,2	9,4	8,4	6,9	6,8	7,0	
Työntekijät - Arbetstagare	4,1	-0,6	1,7	1,6	2,4	0,3	1,4	9,3	8,4	5,9	6,0	5,7	
Toimihenkilöt - Tjänstemän	4,4	0,2	0,8	2,8	2,9	0,6	1,1	9,5	8,5	7,6	7,2	7,6	
Toimialoittaisia indeksejä - Indexar enligt näringsgren													
3 Teollisuus - Tillverkningsindustri	4,1	-0,2	0,7	1,9	3,5	-0,2	0,7	9,1	7,6	6,2	5,9	4,7	
51 Talonrakennustoiminta - Husbyggnadsverksamhet	3,3	-0,1	2,8	1,0	0,3	2,3	2,7	10,3	10,2	6,0	6,5	6,4	
6 Kauppa, ravitsemis- ja majoitustoiminta - Handel, restaurang- och hotellverksamhet	6,4	0,3	1,2	1,5	3,6	1,2	2,6	10,0	9,6	8,2	7,6	9,1	
71 Kuljetus - Samfärdsel	4,9	0,5	1,1	1,7	2,1	1,0	0,9	8,9	9,0	6,5	6,1	5,9	
72 Tietoliikenne - Post- och telekommunikationer	3,3	-0,3	0,4	4,0	2,1	-0,1	0,2	7,5	7,3	6,7	6,5	6,3	
8 Rahoitus-, vakuutus-, kiinteistö- ja liike-elämää palveleva toiminta - Bank-, försäkrings-, fastighets- och uppdragsverksamhet	4,5	-0,2	2,8	1,3	2,6	0,2	1,7	9,9	9,3	7,1	7,1	5,9	
911+Julkinen hallinto ja yleinen turv 913 Vallisuus - Offentlig förvaltning och allmän säkerhet	3,7	0,1	0,1	3,8	2,2	0,5	0,4	8,5	8,4	7,0	6,7	7,0	
931 Opetustoiminta - Undervisning	3,3	0,4	0,2	5,8	1,9	1,1	0,6	8,5	7,8	9,3	9,3	9,7	
933 Lääkintä- ja eläinlääkintäpalvelu - Hälsa- och sjukvård, veterinärverks.	2,4	0,1	0,1	4,1	2,5	0,4	0,8	12,1	7,8	7,3	7,3	8,1	
Sektoriiindeksit - Sektorindexar													
Valtio - Staten	3,6	-0,1	0,3	3,9	2,2	0,2	0,1	7,1	8,0	6,7	6,6	6,5	
Kunnat - Kommuner	2,9	0,2	0,2	4,6	2,3	0,6	0,9	10,6	7,7	8,1	7,9	8,7	
Yksityinen - Privata	4,8	-0,1	1,5	1,5	2,9	0,5	1,5	9,6	8,6	6,7	6,6	6,6	
Voittoa tavoittelematon - Icke vinstsyftande	3,4	0,1	0,1	3,9	1,8	0,5	0,2	7,5	8,5	6,5	6,3	6,4	

*) Ennakkotietoja - Preliminära uppgifter
Desimaalin (5) jäljessä oleva (') merkitsee, että se on korotettu -
(') efter decimalen (5) anger att den är upphöjd

PALKANSAAJIEN ANSIOTASOINDEKSI 1980-100

LÖNTAGARNAS FÖRTJÄNSTNIVÅINDEX 1980-100

TOIMIALA - NÄRRINGSRENN PALKANSAAJARYHMÄ - LÖNTAGARGRUPP	VUOSI JA NELJÄNNES - ÅR OCH KVARTAL									
	1985	1986*				1986*				
	I	II	III	IV	I-IV	I	II	III	IV	I-IV
1 MAA- JA METSÄTALOUS - LANTBRUK, SKOGSBRUK työntekijät - arbetstagare toimihenkilöt - tjänstemän	142.9 137.6 153.3	154.7 152.5 159.1	151.1 147.0 159.2	153.9 151.0 159.6	150.6 147.0 157.8	155.1 150.5 164.2	162.2 158.6 169.3	161.5 157.4 169.8	161.6 157.2 170.5	160.1 155.9 168.4
11 MAATALOUS - LANTBRUK työntekijät - arbetstagare toimihenkilöt - tjänstemän	151.2 150.6 152.3	161.2 163.2 157.5	160.4 161.9 157.6	163.7 166.8 157.8	159.1 160.6 156.3	172.7 177.2 164.2	172.1 174.7 167.2	170.7 172.2 167.9	173.7 176.7 168.0	172.3 175.2 166.8
12 METSÄTALOUS - SKOGSBRUK työntekijät - arbetstagare toimihenkilöt - tjänstemän	138.6 131.2 153.9	151.4 147.2 160.0	146.3 139.6 160.1	148.9 143.2 160.6	146.3 140.3 158.6	146.1 137.3 164.2	157.1 150.6 170.4	156.8 150.1 170.8	155.4 147.4 171.8	153.8 146.4 169.3
2 KAIIVOS- JA KAIVANNAISTOIMINTA - GRUVOR OCH MINERALBROT työntekijät - arbetstagare toimihenkilöt - tjänstemän	158.7 158.1 159.7	162.1 159.5 166.5	161.0 157.5 166.8	162.3 159.2 167.5	161.0 158.6 165.1	168.9 166.8 172.3	175.1 173.7 177.6	174.5 172.4 178.0	174.9 172.7 178.7	173.4 171.4 176.6
3 TEOLLISUUS - TILLVERKNINGSINDUSTRI työntekijät - arbetstagare toimihenkilöt - tjänstemän	157.1 156.8 157.9	163.6 162.8 165.1	163.2 162.0 165.6	164.3 163.1 166.8	162.1 161.2 163.9	167.5 166.7 169.3	173.3 172.1 175.7	172.9 171.5 176.0	174.1 172.6 177.2	172.0 170.7 174.6
4 SÄHKÖ-, KAASU- JA VESIHUOLTO - EL-, GAS- OCH VATTENFÖRSÖRJNING työntekijät - arbetstagare toimihenkilöt - tjänstemän	158.3 155.8 160.6	164.7 162.5 166.7	163.7 159.9 167.0	166.8 165.9 167.7	163.4 161.1 165.5	170.6 168.9 172.2	174.3 170.8 177.5	174.7 171.0 178.1	177.4 175.2 179.4	174.3 171.5 176.8
5 RAKENNUSTOIMINTA - BYGGNADSVERSAMHET työntekijät - arbetstagare toimihenkilöt - tjänstemän	161.2 164.3 154.2	166.3 168.6 161.0	166.1 168.2 161.2	170.3 174.0 161.7	166.0 168.8 159.5	172.8 175.5 166.5	173.8 174.3 172.4	177.0 178.8 173.0	181.2 184.5 173.9	176.2 178.3 171.5
51 TALONRAKENNUSTOIMINTA - HUSBYGGNADSVERSAMHET työntekijät - arbetstagare toimihenkilöt - tjänstemän	162.8 164.9 155.2	168.1 169.4 163.2	168.0 169.2 163.6	172.7 174.9 164.2	167.9 169.6 161.6	174.4 176.1 167.8	174.9 174.8 175.5	178.9 179.7 176.1	183.7 185.4 177.3	178.0 179.0 174.2
52 MAA- JA VESIRAKENNUSTOIMINTA - ANLÄGGNINGSVERSAMHET työntekijät - arbetstagare toimihenkilöt - tjänstemän	157.0 161.8 153.1	161.5 164.8 158.8	161.2 163.9 159.0	164.1 170.2 159.2	161.0 165.2 157.6	168.6 172.6 165.3	170.8 172.4 169.5	172.1 174.7 170.0	175.0 180.4 170.6	171.6 175.0 168.9
6 KAUPPA, RAVITSEMIS- JA MAJOITUSTOIMINTA - HANDEL, RESTAURANG- OCH HOTELLVERKSAMHET toimihenkilöt - tjänstemän	156.8 156.8	166.9 166.9	167.4 167.4	169.4 169.4	165.1 165.1	171.9 171.9	178.1 178.1	180.2 180.2	184.8 184.8	178.7 178.7
61 TUKKUKAUPPA - PARTIHANDEL toimihenkilöt - tjänstemän	156.9 156.9	166.9 166.9	167.3 167.3	169.7 169.7	165.2 165.2	171.7 171.7	177.7 177.7	180.2 180.2	184.5 184.5	178.5 178.5
62 VÄHITTÄISKAUPPA - DETALJHANDEL toimihenkilöt - tjänstemän	156.9 156.9	166.9 166.9	167.3 167.3	169.7 169.7	165.2 165.2	171.7 171.7	177.7 177.7	180.2 180.2	184.6 184.6	178.6 178.6
63 RAVITSEMIS- JA MAJOITUSTOIMINTA - RESTAURANG- OCH HOTELLVERKSAMHET toimihenkilöt - tjänstemän	156.5 156.5	166.8 166.8	167.7 167.7	168.2 168.2	164.8 164.8	173.0 173.0	180.0 180.0	180.3 180.3	185.8 185.8	179.8 179.8
7 KULJETUS JA TIETOLIIKENNE - SAMPÅRDEL, POST- OCH TELEKOMMUNIKATIONER työntekijät - arbetstagare toimihenkilöt - tjänstemän	155.4 155.9 155.0	162.3 164.0 161.1	162.8 164.9 161.3	164.2 167.6 161.9	161.2 163.1 159.8	168.1 169.5 167.1	171.6 172.1 171.3	172.9 174.5 171.8	174.1 176.8 172.3	171.7 173.2 170.6
71 KULJETUS - SAMFÄRDEL työntekijät - arbetstagare toimihenkilöt - tjänstemän	155.9 155.4 156.3	163.5 163.8 163.2	164.3 165.2 163.4	166.1 167.8 164.2	162.4 163.0 161.8	169.0 169.2 168.7	172.6 171.7 173.6	174.4 174.8 174.0	175.9 177.1 174.6	173.0 173.2 172.7
72 TIETOLIIKENNE - POST- OCH TELEKOMMUNIKATIONER työntekijät - arbetstagare toimihenkilöt - tjänstemän	154.1 161.6 153.0	159.2 166.4 158.1	158.7 161.4 158.3	159.4 164.9 158.6	157.8 163.6 157.0	165.7 172.2 164.7	169.1 176.0 168.1	169.0 172.0 168.6	169.4 173.0 168.9	168.3 173.3 167.6
8 RAHOITUS-, VAKUUTUS-, KIINTEISTÖ- JA LIIKE- ELÄMÄK PALVELEVA TOIMINTA - BANK-, FÖRSÄKRINGS-, FASTIGHETS- OCH UPPDRAGS- VERKSAMHET työntekijät - arbetstagare toimihenkilöt - tjänstemän	159.2 162.1 158.3	166.4 170.5 165.2	166.1 167.9 165.6	170.8 171.7 170.6	165.6 168.0 164.9	173.1 174.4 172.7	177.6 179.3 177.1	177.9 177.6 177.9	180.9 182.2 180.6	177.4 178.4 177.1
81 RAHOITUSTOIMINTA - FINANSIERINGSVERKSAMHET toimihenkilöt - tjänstemän	159.5 159.5	166.7 166.7	167.0 167.0	176.8 176.8	167.5 167.5	177.3 177.3	181.4 181.4	181.6 181.6	185.8 185.8	181.5 181.5
82 VAKUUTUSTOIMINTA - FÖRSÄKRINGSVERKSAMHET toimihenkilöt - tjänstemän	165.1 165.1	169.8 169.8	170.2 170.2	172.4 172.4	169.4 169.4	177.7 177.7	180.2 180.2	183.4 183.4	185.8 185.8	181.8 181.8
83 KIINTEISTÖ- JA LIIKE-ELÄMÄK PALVELEVA TOIMINTA - FASTIGHETS- OCH UPPDRAGSVERKSAMHET työntekijät - arbetstagare toimihenkilöt - tjänstemän	157.2 162.1 153.5	165.2 170.5 161.1	164.4 167.9 161.6	166.4 171.7 162.4	163.3 168.0 159.7	169.1 174.4 165.0	174.4 179.3 170.6	173.8 177.6 170.9	176.4 182.2 171.9	173.4 178.4 169.6

TOIMIALA - NÄRINGSRETN
PALKANSAAJARYHMÄ - LÖNTAGARGRUPP

VUOSI JA NELJÄNNEKES - ÅR OCH KVARTAL

	1985					1986*				
	I	II	III	IV	I-IV	I	II	III	IV	I-IV
9 YHTEISKUNNALLISET JA HENKILÖKOHTAISET PALVELUT - SAMHÄLLS- OCH PERSONLIGA TJÄNSTER	160.6	165.9	166.1	166.5'	164.8	173.4	177.4	178.4	179.5'	177.2
työntekijät - arbetstagare	153.1	159.2	158.5	161.2	158.0	162.3	167.0	167.7	169.6	166.7
toimihenkilöt - tjänstemän	161.2	166.3	166.6	166.9	165.3	174.2	176.1	179.1	180.2	177.9
911 JULKINEN HALLINTO JA YLEINEN TURVALLISUUS -										
913 OFFENTLIG FÖRVALTNING OCH ALLMÄN SÄKERHET	160.1	166.0	166.1	166.3	164.6	172.7	176.5	177.3	178.0	176.1
työntekijät - arbetstagare	155.4	159.6	160.7	162.4	159.5	155.5	165.4	169.8	171.3	165.5
toimihenkilöt - tjänstemän	160.2	166.1	166.2	166.4	164.7	173.0	176.7	177.4	178.1	176.3
912 MAANPUOLUSTUS - LANDSFÖRSVAR										
toimihenkilöt - tjänstemän	152.4	157.5	157.6	157.7	156.3	164.1	167.2	167.7	167.9	166.7
	152.4	157.5	157.6	157.7	156.3	164.1	167.2	167.7	167.9	166.7
92 PUHTAANAPITO - RENHÅLLNING										
työntekijät - arbetstagare	163.0	170.3	169.7	171.7	168.7	175.3	179.7	180.1	183.7	179.7
toimihenkilöt - tjänstemän	159.3	167.2	166.5'	169.0	165.5'	171.7	176.1	176.5	180.9	176.3
	174.8	180.1	180.1	180.3	178.8	186.9	191.1	191.5'	192.9	190.6
931 OPETUSTOIMINTA - UNDERVISNING										
toimihenkilöt - tjänstemän	160.0	165.3	165.9	166.3	164.4	175.9	179.3	181.3	182.4	179.7
	160.0	165.3	165.9	166.3	164.4	175.9	179.3	181.3	182.4	179.7
932 TUTKIMUSTOIMINTA - FORSKNING										
toimihenkilöt - tjänstemän	155.8	161.3	161.5'	161.6	160.1	168.5'	171.8	172.3	172.4	171.3
	155.8	161.3	161.5'	161.6	160.1	168.5'	171.8	172.3	172.4	171.3
933 LÄÄKINTÄ- JA ELÄINLÄÄKINTÄPALVELU - HÄLSO- OCH SJUKVÅRD, VETERINÄRVERKSAMHET										
toimihenkilöt - tjänstemän	164.7	168.7	168.9	169.1	167.9	176.1	180.5	181.3	182.8	180.2
	164.7	168.7	168.9	169.1	167.9	176.1	180.5	181.3	182.8	180.2
934 SOSIAALIHUOLTO - SOCIALVÅRD										
toimihenkilöt - tjänstemän	164.1	169.3	169.5	169.7	168.2	176.4	180.7	181.3	182.6	180.2
	164.1	169.3	169.5	169.7	168.2	176.4	180.7	181.3	182.6	180.2
935 ELINKEINO- JA AMMATTIJÄRJESTÖT,										
939 AATTEELLISET JA SIVISTYKSELLISET YHTEISÖT - INTRESSEORGANISATIONER										
IDEELLA OCH KULTURELLA ORGANISATIONER	158.9	163.8	163.8	163.9	162.6	170.4	173.6	174.2	174.4	173.2
toimihenkilöt - tjänstemän	158.9	163.8	163.8	163.9	162.6	170.4	173.6	174.2	174.4	173.2
94 VIRKISTYS- JA KULTTUURIPALVELUTOIMINTA - REKREATIONS- OCH KULTURELL SERVICEVERKSAMHET										
työntekijät - arbetstagare	158.5'	165.0	165.4	166.0	163.7	170.8	175.7	176.1	177.3	175.0
toimihenkilöt - tjänstemän	149.8	149.9	148.6	153.1	150.4	158.7	159.6	158.7	163.7	160.0
	158.7	165.4	165.7	166.3	164.0	171.1	176.1	176.5	177.6	175.3
95 KOTITALOUKSIA PALVELEVA TOIMINTA - TJÄNSTER TILL HUSHÄLLEN										
työntekijät - arbetstagare	152.4	158.6	157.9	160.4	157.3	161.9	166.5	167.1	168.5'	166.0
toimihenkilöt - tjänstemän	152.0	158.1	157.3	160.0	156.9	161.4	165.8	166.4	167.8	165.4
	156.5	163.2	163.3	164.3	161.8	166.3	173.5	173.8	174.7	172.1
YHTEENSÄ - TOTAL	158.0	164.8	164.7	166.4	163.5'	170.4	175.0	175.9	178.0	174.8
TYÖNTEKIJÄT - ARBETSTAGARE	157.1	163.6	162.6	165.3	162.2	167.9	171.9	172.4	174.8	171.7
VALTIO - STATEN	151.6	157.8	154.3	157.8	155.4	158.3	167.1	166.1	165.9	164.3
KUNNAT - KOMMUNER	151.9	153.4	150.5'	155.6	152.8	161.4	162.5	159.5'	166.3	162.4
YKSITYINEN - PRIVATA	157.4	164.9	164.7	167.1	163.5'	169.6	174.6	175.5	178.1	174.5'
TOIMIHENKILÖT - TJÄNSTEMÄN	158.5	165.4	165.8	167.1	164.2	171.8	176.8	177.8	179.8	176.6
VALTIO - STATEN	154.9	160.4	160.5	160.7	159.1	167.3	170.4	171.0	171.2	170.0
KUNNAT - KOMMUNER	163.2	168.1	168.5'	168.8	167.2	176.7	180.8	182.0	183.5'	180.7
YKSITYINEN - PRIVATA	157.4	165.8	166.3	168.5	164.5	170.9	177.0	178.2	181.1	176.8
VOITTOA TAVOITTELEM. - ICKE VINSTSYFTANDE	157.9	163.2	163.3	163.4	161.9	169.7	172.7	173.6	173.9	172.5'
VALTIO - STATEN	154.6	160.2	160.0	160.4	158.8	166.6	170.2	170.6	170.8	169.5
VIRKASUHTISET - TJÄNSTEMÄN	155.5'	161.0	161.1	161.2	159.7	167.7	170.7	171.4	171.6	170.4
TYÖSUHTEISET KUUKAUSIPALKKAISET - MÄNADSAVLÖNÄDE I ARBETSAVTALS FÖRHÄLLANDE	153.0	158.4	158.6	158.8	157.2	165.9	169.4	169.7	169.9	168.7
TYÖSUHTEISET TUNTIPALKKAISET - TIMAVLÖNÄDE I ARBETSAVTALS FÖRHÄLLANDE	151.6	157.8	154.3	157.8	155.4	158.3	167.1	166.1	165.9	164.3
KUNNAT - KOMMUNER	162.8	167.6	167.9	168.3	166.6	176.1	180.2	181.2	182.9	180.1
VIRKASUHTISET - TJÄNSTEMÄN	164.2	168.4	168.8	169.2	167.7	177.6	181.9	183.3	184.9	182.0
TYÖSUHTEISET KUUKAUSIPALKKAISET - MÄNADSAVLÖNÄDE I ARBETSAVTALS FÖRHÄLLANDE	159.8	167.1	167.3	167.4	165.4	173.2	177.1	177.3	178.5'	176.5
TYÖSUHTEISET TUNTIPALKKAISET - TIMAVLÖNÄDE I ARBETSAVTALS FÖRHÄLLANDE	151.9	153.4	150.5'	155.6	152.8	161.4	162.5	159.5'	166.3	162.4
YKSITYINEN - PRIVATA	157.4	164.9	164.7	167.1	163.5'	169.6	174.6	175.5	178.1	174.5'
TYÖNTEKIJÄT - ARBETSTAGARE	157.4	163.9	163.0	165.6	162.5'	168.3	172.2	172.8	175.1	172.1
TOIMIHENKILÖT - TJÄNSTEMÄN	157.4	165.8	166.3	163.5	164.5	170.9	177.0	178.2	181.1	176.8
VOITTOA TAVOITTELEM. - ICKE VINSTSYFTANDE	157.9	163.2	163.3	163.4	161.9	169.7	172.7	173.6	173.9	172.5'

* Ennakkotietoja - Preliminära uppgifter

Desimaalin (5) jäljessä oleva (') merkitsee, että se on korotettu - (') efter decimalen (5) anger att den är upphöjd.

TOIMIALA - NÄRINGSRE PALKANSAAJARYHMÄ - LÖNTAGARGRUPP	VUOSI JA NELJÄNNE - ÅR OCH KVARTAL									
	1985					1986 *				
	I	II	III	IV	I-IV	I	II	III	IV	I-IV
MAATALOUS - LANTBRUK.....	269.4	287.3	285.8	291.7	283.5	307.8	306.7	304.2	309.5	307.0
työntek. - arbetstagare....	277.7	300.9	298.5	307.5	296.1	326.7	322.1	317.5	325.8	323.0
toimihenk. - tjänstemän....	249.1	257.6	257.7	258.1	255.6	268.5	273.4	274.6	274.7	272.8
METSÄTALOUS - SKOGSBRUK.....	251.8	275.1	265.8	270.5	265.8	265.4	285.4	284.9	282.3	279.4
työntek. - arbetstagare....	250.9	281.5	267.0	273.9	268.3	262.6	288.0	287.1	281.9	280.0
toimihenk. - tjänstemän....	250.5	260.5'	260.6	261.4	258.2	267.3	277.4	278.0	279.7	275.6
TEOLLISUUS - INDUSTRI.....	264.2	275.0	274.2	276.3	272.5'	281.9	291.5'	291.0	293.0	289.3
työntek. - arbetstagare....	267.2	277.6	275.9	278.3	274.7	284.5'	293.5'	292.5'	294.5	291.3
toimihenk. - tjänstemän....	258.1	269.7	270.5'	272.3	267.5	276.5	287.0	287.5'	289.4	285.2
TALONRAKENNUSTOIMINTA - HUSBYGGNADSVERSAMHET.....	241.6	249.4	249.3	256.3	249.1	258.8	259.5	265.5'	272.6	264.1
työntek. - arbetstagare....	241.2	247.8	247.5	255.9	248.1	257.6	255.7	262.9	271.2	261.9
toimihenk. - tjänstemän....	246.1	258.7	259.4	260.3	256.2	266.0	278.2	279.2	281.1	276.2
MAA- JA VESIRAKENNUS - ANLÄGGNINGSVERKSAMHET.....	240.0	246.9	246.4	250.8	246.1	257.7	261.1	263.1	267.5	262.3
työntek. - arbetstagare....	244.3	248.8	247.4	256.9	249.4	260.6	260.3	263.7	272.3	264.2
toimihenk. - tjänstemän....	244.4	253.5	253.8	254.1	251.6	263.9	270.6	271.4	272.3	269.6
TIETOLIIKENNE - POST- OCH TELEKOMMUNIKATIONER	260.4	269.0	268.2	269.4	266.7	280.0	285.8	285.6	286.3	284.4
työntek. - arbetstagare....	267.1	275.1	266.8	272.6	270.4	284.6	290.9	284.3	286.0	286.5'
toimihenk. - tjänstemän....	259.9	268.5	268.9	269.4	266.6	279.7	285.5	286.4	286.9	284.7
MUU LIIKENNE - ÖVRIG SAMFÄRDESEL.....	255.5'	267.9	269.2	272.2	266.1	276.9	282.8	285.8	288.2	283.5'
työntek. - arbetstagare....	254.1	267.9	270.2	274.4	266.6	276.7	280.8	285.9	289.6	283.3
toimihenk. - tjänstemän....	256.5	267.8	268.2	269.5'	265.5	276.9	284.9	285.6	286.6	283.4
KAUPPA - HANDEL.....	283.7	301.8	302.5'	306.8	298.7	310.4	321.3	325.8	333.8	322.7
PANKIT - BANKER.....	286.1	299.1	299.6	317.2	300.5'	318.1	325.4	325.8	333.3	325.6
VAKUUTUS - FÖRSÄKRING.....	294.0	302.4	303.1	307.0	301.7	316.4	320.9	326.6	330.9	323.7
ASUNT. OMISTUS - BOSTÄDER....	273.8	288.0	283.6	290.0	283.8	294.6	302.9	300.0	307.8	301.4
JULKINEN HALLINTO - OFFENTLIG FÖRVALTNING.....	250.5'	259.6	259.8	260.1	257.6	270.2	276.2	277.3	278.2	275.4
työntek. - arbetstagare....	250.3	257.1	258.9	261.6	257.0	250.5	266.5'	273.5	276.0	266.6
toimihenk. - tjänstemän....	250.0	259.1	259.3	259.6	256.9	270.0	275.6	276.7	277.7	275.0
OPETUSTOIMINTA - UNDERVISNING	254.2	262.6	263.6	264.2	261.2	279.5'	284.9	288.1	289.8	285.5
TERVEYDEN- JA SAIRAANHOITO - HÄLSO- OCH SJUKVÅRD.....	252.2	258.3	258.6	258.9	257.1	269.7	276.4	277.6	279.9	275.9
MUUT PALVELUKSET - ÖVRIGA TJÄNSTER.....	275.4	287.0	287.3	288.6	284.6	297.4	305.9	306.8	310.4	305.0
Y H T E E N S Ä - T O T A L	263.2	274.5	274.4	277.2	272.4	283.9	291.5	293.0	296.5	291.2
työntek. - arbetstagare....	263.1	274.0	272.3	276.9	271.7	281.2	287.9	288.8	292.8	287.6
toimihenk. - tjänstemän....	262.8	274.3	274.9	277.1	272.3	284.9	293.2	294.8	298.1	292.8
VALTIO - STATEN.....	251.4	260.5	260.2	260.9	258.3	270.9	276.8	277.4	277.8	275.7
virkasuht. - tjänstemän....	245.8	254.5'	254.6	254.8	252.4	265.1	269.8	270.9	271.2	269.3
työsuht. kk-palkk. - månadsavlönade i arbets- avtalsförhållande.....	264.9	274.2	274.6	274.9	272.1	287.2	293.2	293.8	294.1	292.0
työsuht. tuntipalkk. - timavlönade i arbets- avtalsförhållande.....	265.3	276.2	270.1	276.2	272.0	277.1	292.5'	290.7	290.4	287.6
KUNNAT - KOMMUNER.....	252.7	260.2	260.6	261.3	258.6	273.4	279.7	281.3	283.9	279.6
virkasuhteiset - tjänsteinnehavare.....	254.4	261.0	261.6	262.2	259.9	275.2	281.9	284.0	286.5	282.0
työsuhteiset kk-palkk. - månadsavlönade i arbets- avtalsförhållande.....	256.3	268.0	268.3	268.5'	265.3	277.8	284.0	284.4	286.3	283.1
työsuhteiset tuntipalkk. - timavlönade i arbets- avtalsförhållande.....	235.5	237.8	233.4	241.3	236.9	250.3	252.0	247.3	257.8	251.8
YKSITYISET - PRIVATA.....	267.3	280.0	279.7	283.7	277.6	288.0	296.5'	298.0	302.4	296.3
työntek. - arbetstagare....	264.9	275.9	274.3	278.7	273.5	283.3	289.8	290.8	294.7	289.7
toimihenk. - tjänstemän....	270.3	284.8	285.6	289.4	282.5	293.5	304.0	306.1	311.0	303.7

TEOLLISUUSTYÖNTEKIJÖIDEN TOIMIALOITTAISIA INDEKSEJÄ 1980-100 INDEXAR ENLIGT NÄRINGSREN FÖR INDUSTRIARBETARE 1980-100

TOIMIALA - NÄRINGSREN PALKANSAAJARYHMÄ - LÖNTAGARGRUPP	VUOSI JA NELJÄNNES - ÅR OCH KVARTAL					1986		
	1985					1986		
	I	II	III	IV	I-IV	I	II	III
31 Elintarvikkeiden, juomien ja tupakan valmistus - Livsmedels-, dryckesvaru- och tobaksvarutillv.	155.1	160.4	160.0	161.3	159.2	164.6	165.4	168.1
32 Tekstiilien, vaatteiden, nahka ja nahkatuotteiden valmistus - Textil-, beklädnads-, läder- och lädervarutillverkning	160.1	166.6	165.9	167.7	165.1	168.8	177.3	176.9
331 Puutavaran paitsi puukalusteiden valmistus - Trävarutillverkning utan möbeltillverkning	151.5	157.7	158.0	159.6	156.7	161.8	167.8	168.6
332 Ei-metallisten kalusteiden valmistus - Tillverkning av möbelvaror, utom av metall	153.1	159.5	159.3	161.5	158.4	164.5	170.4	171.7
341 Massan, paperin, paperituotteiden valmistus - Massa-, pappers- och pappersvarutillverkning	164.0	179.4	165.3	168.7	169.4	178.2	184.8	175.5
342 Graafinen tuotanto, kustannustoiminta - Grafisk produktion, förlagsverksamhet	158.3	167.5'	167.7	167.8	165.3	169.6	178.7	177.9
35 Kemiallisten, maasöljy-, kumi- ja muovituotteiden valmistus - Tillverkning av kemiska- och petroleumprodukter, gummi- och plastvaror	158.0	164.9	162.5	166.4	163.0	169.1	173.0	173.4
36 Savi-, lasi- ja kivituuotteiden valmistus - Ler-, glas- och stenproduktstillverkning	155.1	160.9	161.8	165.1	160.7	165.8	169.9	172.1
37 Metallien valmistus - Metallframställning	156.7	161.6	160.8	164.2	160.8	166.2	170.4	170.2
38 Metall- ja konepajatuotteiden valmistus - Verkstadvarutillverkning	151.3	156.1	156.9	158.9	155.8	159.4	164.8	165.3

* Ennakkotietoja - Preliminära uppgifter

Desimaalin (5) jäljessä oleva (') merkitsee, että se on korotettu - (') efter decimalen (5) anger att den är upphöjd.



TILASTOKESKUS-STATISTIKCENTRALEN

PL
PB 504

00101 HELSINKI
HELSINGFORS

Virkalähetys
Tjänsteförsändelse

JULKAISUJEN MYYNTI:
Tilastokeskus, PL 504, 00101 Helsinki
Puh. (90) 173 4535
Valtion painatuskeskuksen kirjakaupat
Helsingissä Annankatu 44 ja Eteläesplanadi 4

662375Y-12/3711L/ads

FÖRSÄLJNING:
Statistikcentralen, PL 504, 00101 Helsingfors
Tel. (90) 173 4535
Statens tryckericentral's bokhandlar i
Helsingfors Annegatan 44 och Södra esplanaden 4

SALES OF PUBLICATIONS
Central Statistical Office of Finland
P.O.B. 504, SF-00101 Helsinki, Finland
Phone internat. +358 0 1734 535
Telex 122656 tikes sf
Government Printing Centre bookshops in Helsinki located
at Annankatu 44 and Eteläesplanadi 4

Ansiotasoindeksit Förtjänstnivåindexar

Tilastokeskus
Statistikcentralen

ISSN 0357-7201



Tilastokeskus
Statistikcentralen
Central Statistical Office of Finland

Indeksitiedotus
Indexrapport
Index report

Tiedustelut - Förfrågningar

Päiväys - Datum

Nro - Nr

Irma Supperi
(90) 5800466

21.5.1987

AT 1987:2

ANSIOTASOINDEKSIT 1987, 1. neljännes
FÖRTJÄNSTNIVÅINDEXAR 1987, 1. kvartal

Palkansaajien ansiotasoindeksi Löntagarnas förtjänstnivåindex	1980=100	182,0*	
Palkansaajien ansiotasoindeksi Index för löntagarnas förtjänstnivå	1975=100	303,2*	
Palkansaajien yleinen ansiotasoindeksi Index för löntagarnas förtjänstnivå	1964=100	1049,4*	(1049*)
Palkansaajien ansioindeksi Index för löntagarnas förtjänstnivå	1938=100	44 682*	
Palkansaajien ansiotasoindeksi Löntagarnas förtjänstnivåindex	1980=100, prosenttimuutokset 1980=100, procentuella förändringar		

Palkansaajaryhmä - Löntagargrupp Toimiala - Näringsgren Sektor - Sektor	Muutos edellisestä neljänneksestä Förändring från föregående kvartal						Muutos edellisvuodesta Förändring från föregående år					
	Vuosi ja neljännes - År och kvartal						Vuosi - År			Väst. neljännes Mots. kvartal		
	1985		1986*				1984	1985	1986*	1986*	1987	
	III	IV	I	II	III	IV				IV	I	
Kaikki palkansaajat - Alla löntagare	-0,1	1,1	2,4	2,7	0,5	1,5	9,4	8,4	7,0	7,3	6,8	
Työntekijät - Arbetstagare	-0,6	1,6	1,6	2,3	2,9	2,2	9,4	8,3	6,0	6,5	6,6	
Toimihenkilöt - Tjänstemän	0,2	0,8	2,8	3,0	0,5	1,2	9,4	8,5	7,6	7,7	6,9	
Toimialoitettavia indeksejä - Indexar enligt näringsgren												
3 Teollisuus - Tillverkningsindustri	-0,3	0,7	2,0	3,4	-0,2	1,1	9,1	7,6	6,2	6,4	6,1	
51 Talonrakennustoiminta - Husbyggnadsverksamhet	-0,1	2,7	1,0	2,9	2,3	4,1	10,3	10,2	6,4	7,8	8,5	
6 Kauppa, ravitsemis- ja majoitustoiminta - Handel, restaurang- och hotellverksamhet	0,3	1,2	1,5	3,6	1,1	2,7	10,0	9,6	8,2	9,1	9,2	
71 Kuljetus - Samfärdsel	0,5	1,1	1,6	2,1	1,1	1,1	8,9	9,0	6,5	6,1	6,6	
72 Tietoliikenne - Post- och telekommunikationer	-0,3	0,4	4,0	2,1	0,0	0,7	7,4	7,4	6,8	6,8	6,5	
8 Rahoitus-, vakuutus-, kiinteistö- ja liike-elämää palveleva toiminta - Bank-, försäkrings-, fastighets- och uppdragsverksamhet	-0,1	2,8	1,0	2,1	-1,1	1,7	9,9	9,3	6,2	4,7	5,0	
911+Julkinen hallinto ja yleinen turv- 913 vallisuus - Offentlig förvaltning och allmän säkerhet	0,1	0,1	4,6	2,5	0,5	0,4	8,5	8,5	8,1	8,3	6,7	
931 Opetustoiminta - Undervisning	0,4	0,2	5,8	2,0	1,1	0,6	8,5	7,8	9,4	9,6	6,7	
933 Lääkintä- ja eläinlääkintäpalvelu - Hälsa- och sjukvård, veterinärverks.	0,1	0,1	4,1	2,5	0,4	0,8	12,1	7,8	7,3	8,1	5,7	
Sektoriiindeksit - Sektorindexar												
Valtio - Staten	-0,1	0,3	4,1	2,3	0,4	0,1	7,2	8,0	7,2	6,9	6,6	
Kunnat - Kommuner	0,1	0,3	4,6	2,3	0,6	0,9	10,5	7,7	8,1	8,7	6,0	
Yksityinen - Privata	-0,1	1,5	1,4	2,9	0,5	1,9	9,6	8,7	6,7	6,9	7,1	
Voittoa tavoittelematon - Icke vinstsyftande	0,1	0,0	3,9	1,8	0,5	0,2	7,5	8,5	6,5	6,4	6,0	

Prosenttiluvut laskettu pyöristämättömistä indeksiluvuista

*) Ennakkotietoja - Preliminära uppgifter
Desimaalin (5) jäljessä oleva (') merkitsee, että se on korotettu -
(') efter decimalen (5) anger att den är upphöjd

PALKANSAAJIEN ANSIOTASOINDEKSI 1980-100		LÖNTAGARNAS FÖRTJÄNSTNIVÅINDEX 1980-100					18.5.1987					
TOIMIALA - NÄRINGSGRÉN		VUOSI JA NELJÄNNE - ÅR OCH KVARTAL										
PALKANSAAJARYHMÄ - LÖNTAGARGRUPP		1985*	1986*				1987*					
		I	II	III	IV	I-IV	I	II	III	IV	I-IV	I
1	MAA- JA METSÄTALOUS - LANTBRUK, SKOGSBRUK työntekijät - arbetstagare toimihenkilöt - tjänstemän	142.9 137.6 153.3	154.7 152.5 159.1	151.1 147.0 159.2	153.9 151.0 159.6	150.6 147.0 157.8	155.2 150.6 164.3	162.1 158.6 169.1	161.5 157.4 169.7	163.7 160.4 170.3	160.6 156.7 168.4	164.0 158.6 174.7
11	MAATALOUS - LANTBRUK työntekijät - arbetstagare toimihenkilöt - tjänstemän	151.2 150.6 152.3	161.2 163.2 157.5	160.4 161.9 157.6	163.7 166.8 157.8	159.1 160.6 156.3	172.7 177.2 164.1	172.1 174.7 167.1	170.7 172.2 167.8	176.4 180.9 168.0	173.0 176.2 166.8	181.1 184.7 174.3
12	METSÄTALOUS - SKOGSBRUK työntekijät - arbetstagare toimihenkilöt - tjänstemän	138.6 131.2 153.9	151.4 147.2 160.0	146.3 139.6 160.1	148.9 143.2 160.6	146.3 140.3 158.6	146.2 137.3 164.5	157.0 150.6 170.1	156.8 150.1 170.7	157.2 150.2 171.6	154.3 147.1 169.2	155.2 145.6 175.0
2	KAIIVOS- JA KAIVANNAISTOIMINTA - GRUVOR OCH MINERALBROT työntekijät - arbetstagare toimihenkilöt - tjänstemän	159.7 158.1 159.7	162.1 159.5 166.5	161.0 157.5 166.8	162.3 159.2 167.5	161.0 158.6 165.1	168.9 166.8 172.3	175.1 173.7 177.5	174.4 176.0 177.8	177.0 176.0 178.6	173.8 172.2 176.5	180.6 179.0 183.4
3	TEOLLISUUS - TILLVERKNINGSINDUSTRI työntekijät - arbetstagare toimihenkilöt - tjänstemän	157.1 156.8 157.9	163.6 162.8 165.1	163.2 162.0 165.6	164.3 163.1 166.8	162.1 161.2 163.9	167.6 166.7 169.3	173.3 172.1 175.7	172.9 171.5 175.8	174.8 173.7 177.2	172.1 171.0 174.5	177.8 176.8 180.0
4	SÄHKÖ-, KAASU- JA VESIHUOLTO - EL-, GAS- OCH VATTENFÖRSÖRJNING työntekijät - arbetstagare toimihenkilöt - tjänstemän	158.3 155.8 160.6	164.7 162.5 166.7	163.7 159.9 167.0	166.8 165.9 167.7	163.4 161.1 165.5	170.6 168.9 172.2	174.3 170.8 177.5	174.7 171.0 178.1	179.0 178.6 179.4	174.7 172.3 176.8	182.2 182.0 182.4
5	RAKENNUSTOIMINTA - BYGGNADSVERSAMHET työntekijät - arbetstagare toimihenkilöt - tjänstemän	161.2 164.3 154.2	166.3 168.6 161.0	166.1 168.2 161.2	170.3 174.0 161.7	166.0 168.8 159.5	172.7 175.5 166.4	173.7 174.3 172.2	176.9 178.8 172.8	183.2 187.4 173.7	176.6 179.0 171.3	186.7 190.7 177.6
51	TALONRAKENNUSTOIMINTA - HUSBYGGNADSVERSAMHET työntekijät - arbetstagare toimihenkilöt - tjänstemän	162.8 164.9 155.2	168.1 169.4 163.2	168.0 169.2 163.6	172.7 174.9 164.2	167.9 169.6 161.6	174.4 176.1 167.8	174.9 174.8 175.5	178.9 179.7 176.1	186.2 188.5 177.3	178.6 179.8 174.2	189.3 191.7 180.1
52	MAA- JA VESIRAKENNUSTOIMINTA - ANLÄGGNINGSVERKSAMHET työntekijät - arbetstagare toimihenkilöt - tjänstemän	157.0 161.8 153.1	161.5 164.8 158.8	161.2 163.9 159.0	164.1 170.2 159.2	161.0 165.2 157.6	168.4 172.6 165.0	170.6 172.4 169.1	171.9 174.7 169.6	175.6 182.2 170.2	171.6 175.5 168.5	180.1 186.0 175.3
6	KAUPPA, RAVITSEMIS- JA MAJOITUSTOIMINTA - HANDEL, RESTAURANG- OCH HOTELLVERKSAMHET toimihenkilöt - tjänstemän	156.8 156.8	166.9 166.9	167.4 167.4	169.4 169.4	165.1 165.1	171.9 171.9	178.1 178.1	180.0 180.0	184.8 184.8	178.7 178.7	187.7 187.7
61	TUKKUKAUPPA - PARTIHANDEL toimihenkilöt - tjänstemän	156.9 156.9	166.9 166.9	167.3 167.3	169.7 169.7	165.2 165.2	171.7 171.7	177.7 177.7	179.9 179.9	184.6 184.6	178.5 178.5	187.5 187.5
62	VÄHITTÄISKAUPPA - DETALJHANDEL toimihenkilöt - tjänstemän	156.9 156.9	166.9 166.9	167.3 167.3	169.7 169.7	165.2 165.2	171.7 171.7	177.7 177.7	179.9 179.9	184.7 184.7	178.5 178.5	187.5 187.5
63	RAVITSEMIS- JA MAJOITUSTOIMINTA - RESTAURANG- OCH HOTELLVERKSAMHET toimihenkilöt - tjänstemän	156.5 156.5	166.8 166.8	167.7 167.7	168.2 168.2	164.8 164.8	173.0 173.0	180.0 180.0	180.4 180.4	185.7 185.7	179.7 179.7	188.7 188.7
7	KULJETUS JA TIETOLIKENNE - SAMFÄRDSSEL, POST- OCH TELEKOMMUNIKATIONER työntekijät - arbetstagare toimihenkilöt - tjänstemän	155.4 155.9 155.0	162.3 164.0 161.1	162.8 164.9 161.3	164.2 167.6 161.9	161.2 163.1 159.8	168.0 169.6 166.9	171.4 172.2 170.9	172.8 174.7 171.4	174.6 178.5 171.9	171.7 173.7 170.3	179.0 181.7 177.1
71	KULJETUS - SAMFÄRDSSEL työntekijät - arbetstagare toimihenkilöt - tjänstemän	155.9 155.4 156.3	163.5 163.8 163.2	164.3 165.2 163.4	166.1 167.8 164.2	162.4 163.0 161.8	168.8 169.3 168.3	172.3 171.8 172.8	174.2 174.9 173.3	176.2 176.4 173.9	172.9 173.6 172.1	180.0 181.5 178.3
72	TIETOLIKENNE - POST- OCH TELEKOMMUNIKATIONER työntekijät - arbetstagare toimihenkilöt - tjänstemän	154.1 161.6 153.0	159.2 166.4 158.1	158.7 161.4 158.3	159.4 164.9 158.6	157.8 163.6 157.0	165.7 172.2 164.8	169.1 176.0 168.1	169.1 172.0 168.7	170.2 179.1 169.0	168.5 174.8 167.6	176.4 183.7 175.4
8	RAHOITUS-, VAKUUTUS-, KIINTEISTÖ- JA LIIKE- ELÄMÄÄ PALVELEVA TOIMINTA - BANK-, FÖRSÄKRINGS-, FASTIGHETS- OCH UPDRAGS- VERKSAMHET työntekijät - arbetstagare toimihenkilöt - tjänstemän	159.2 162.1 158.3	166.4 170.5 165.2	166.1 167.9 165.6	170.8 171.7 170.6	165.6 168.0 164.9	172.5 172.5 172.5	176.1 173.6 176.8	175.9 170.4 177.6	178.9 174.8 180.1	175.8 172.8 176.7	181.2 178.3 182.1
81	RAHOITUSTOIMINTA - FINANSIERINGSVERKSAMHET toimihenkilöt - tjänstemän	159.5 159.5	166.7 166.7	167.0 167.0	176.8 176.8	167.5 167.5	176.8 176.8	180.6 180.6	180.6 180.6	184.7 184.7	180.7 180.7	185.3 185.3
82	VAKUUTUSTOIMINTA - FÖRSÄKRINGSVERKSAMHET toimihenkilöt - tjänstemän	165.1 165.1	169.8 169.8	170.2 170.2	172.4 172.4	169.4 169.4	177.7 177.7	180.2 180.2	183.4 183.4	185.8 185.8	181.8 181.8	189.4 189.4
83	KIINTEISTÖ- JA LIIKE-ELÄMÄÄ PALVELEVA TOIMINTA - FASTIGHETS- OCH UPDRAGSVERKSAMHET työntekijät - arbetstagare toimihenkilöt - tjänstemän	157.2 162.1 153.5	165.2 170.5 161.1	164.4 167.9 161.6	166.4 171.7 162.4	163.3 168.0 159.7	168.2 172.4 165.0	171.9 173.6 170.6	170.8 170.4 171.1	173.2 174.8 171.9	171.0 172.8 169.6	176.3 178.3 174.7

TOIMIALA - NÄRINGSÖREN PALKANSAAJARYHMÄ - LÖNTAGARGRUPP	VUOSI JA NELJÄNNES - ÅR OCH KVARTAL										1987*
	1985*					1986*					
	I	II	III	IV	I-IV	I	II	III	IV	I-IV	
9 YHTEISKUNNALLISET JA HENKILÖKOHTAISET PALVELUT - SAMHÄLLS- OCH PERSONLIGA TJÄNSTER	160.6	165.9	166.1	166.5'	164.8	173.7	177.9	178.9	180.0	177.6	184.6
työntekijät - arbetstagare	153.1	159.2	158.5	161.2	158.0	162.8	168.4	169.4	171.7	168.1	174.8
toimihenkilöt - tjänstemän	161.2	166.3	166.6	166.9	165.3	174.5	178.5	179.6	180.6	178.3	185.4
911 JULKINEN HALLINTO JA YLEINEN TURVALLISUUS -											
913 OFFENTLIG FÖRVALTNING OCH ALLMÄN SÄKERHET	160.1	166.0	166.1	166.3	164.6	174.0	178.4	179.3	180.1	177.9	185.7
työntekijät - arbetstagare	155.4	159.6	160.7	162.4	159.5	155.5	165.4	169.8	171.5	165.6	177.2
toimihenkilöt - tjänstemän	160.2	166.1	166.2	166.4	164.7	174.3	178.7	179.5	180.2	178.2	185.8
912 MAANPUOLUSTUS - LANDSFÖRSVAR	152.4	157.5	157.6	157.7	156.3	163.9	166.9	167.4	167.6	166.5'	174.3
toimihenkilöt - tjänstemän	152.4	157.5	157.6	157.7	156.3	163.9	166.9	167.4	167.6	166.5'	174.3
92 PUHTAANAPITO - RENHÅLLNING	163.0	170.3	169.7	171.7	168.7	175.5	181.0	181.6	185.6	180.9	189.0
työntekijät - arbetstagare	159.3	167.2	166.5'	169.0	165.5'	171.9	177.9	178.5	183.3	177.9	186.7
toimihenkilöt - tjänstemän	174.8	180.1	180.1	180.3	178.8	186.9	191.1	191.5'	192.9	190.6	196.5'
931 OPFTUSTOIMINTA - UNDERVISNING	160.0	165.3	165.9	166.3	164.4	175.9	179.4	181.3	182.3	179.8	187.7
toimihenkilöt - tjänstemän	160.0	165.3	165.9	166.3	164.4	175.9	179.4	181.3	182.3	179.8	187.7
932 TUTKIMUSTOIMINTA - FORSKNING	155.8	161.3	161.5'	161.6	160.1	167.4	170.3	170.7	170.8	169.8	177.5
toimihenkilöt - tjänstemän	155.8	161.3	161.5'	161.6	160.1	167.4	170.3	170.7	170.8	169.8	177.5
933 LÄÄKINTÄ- JA ELÄINLÄÄKINTÄPALVELU - HÄLSO- OCH SJUKVÅRD, VETERINÄRVERKSAMHET	164.7	168.7	168.9	169.1	167.9	176.1	180.5	181.3	182.8	180.1	186.2
toimihenkilöt - tjänstemän	164.7	168.7	168.9	169.1	167.9	176.1	180.5	181.3	182.8	180.1	186.2
934 SOSIAALIHUOLTO - SOCIALVÅRD	164.1	169.3	169.5	169.7	168.2	176.4	180.7	181.3	182.5	180.2	186.3
toimihenkilöt - tjänstemän	164.1	169.3	169.5	169.7	168.2	176.4	180.7	181.3	182.5	180.2	186.3
935 ELINKEINO- JA AMMATTIJÄRJESTÖT, 939 AATTEELLISET JA SIVISTYKSELLISET YHTEISÖT - INTRÉSSEORGANISATIONER, IDEELLA OCH KULTURELLA ORGANISATIONER	158.9	163.8	163.8	163.9	162.6	170.4	173.6	174.2	174.4	173.2	180.7
toimihenkilöt - tjänstemän	158.9	163.8	163.8	163.9	162.6	170.4	173.6	174.2	174.4	173.2	180.7
94 VIRKISTYS- JA KULTTUURIPALVELUTOIMINTA - REKREATIONS- OCH KULTURELL SERVICEVERKSAMHET	158.5'	165.0	165.4	166.0	163.7	170.8	175.7	176.1	177.4	175.0	180.9
työntekijät - arbetstagare	149.8	149.9	148.6	153.1	150.4	158.1	159.6	158.7	164.7	160.3	168.3
toimihenkilöt - tjänstemän	158.7	165.4	165.7	166.3	164.0	171.1	176.1	176.5'	177.6	175.3	181.2
95 KOTITALOUKSIA PALVELEVA TOIMINTA - TJÄNSTER TILL HUSHÄLLEN	152.4	158.6	157.9	160.4	157.3	162.3	167.9	168.7	170.5'	167.4	173.3
työntekijät - arbetstagare	152.0	158.1	157.3	160.0	156.9	161.9	167.3	168.1	170.0	166.8	172.9
toimihenkilöt - tjänstemän	156.5	163.2	163.3	164.3	161.8	166.5	174.0	174.2	175.2	172.5'	177.5
YHTEENSÄ - TOTAL	158.0	164.8	164.7	166.4	163.5'	170.4	175.0	175.8	178.5	174.9	182.0
TYÖNTEKIJÄT - ARBETSTAGARE	157.1	163.6	162.6	165.3	162.2	167.9	171.7	172.2	176.0	171.9	178.9
VALTIO - STATEN	151.6	157.8	154.3	157.8	155.4	158.4	167.1	166.1	167.5	164.8	171.4
KUNNAT - KOMMUNER	151.9	153.4	150.5'	155.6	152.8	161.4	162.5	159.5'	166.3	162.4	170.0
YKSITYINEN - PRIVATA	157.4	163.9	163.0	165.6	162.5'	168.2	172.0	172.6	176.4	172.3	179.3
TOIMIHENKILÖT - TJÄNSTEMÄN	158.5	165.4	165.8	167.1	164.2	171.8	176.9	177.8	179.9	176.6	183.7
VALTIO - STATEN	154.9	160.4	160.5	160.7	159.1	167.8	171.1	171.8	171.9	170.6	178.8
KUNNAT - KOMMUNER	163.2	168.1	168.5'	168.8	167.2	176.7	180.8	182.0	183.5'	180.7	187.3
YKSITYINEN - PRIVATA	157.4	165.8	166.3	168.5	164.5	170.9	177.0	178.0	181.0	176.7	183.7
VOITTOA TAVOITTELEM. - ICKE VINSTSYFTANDE	157.9	163.2	163.3	163.4	161.9	169.7	172.7	173.6	173.9	172.5'	179.8
VALTIO - STATEN	154.6	160.2	160.0	160.4	158.8	167.0	170.8	171.4	171.5	170.2	178.2
VIRKASUHTEISET - TJÄNSTEMÄN	155.5'	161.0	161.1	161.2	159.7	168.4	171.8	172.5	172.6	171.3	179.5'
TYÖSUHTEISET KUUKAUSIPALKKAISET - MÄNADSAVLÖNANDE I ARBETSAVTALS FÖRHÅLLANDE	153.0	158.4	158.6	158.8	157.2	165.7	169.1	169.4	169.6	168.5'	176.4
TYÖSUHTEISET TUNTIPALKKAISET - TIMAVLÖNANDE I ARBETSAVTALS FÖRHÅLLANDE	151.6	157.8	154.3	157.8	155.4	158.4	167.1	166.1	167.5	164.8	171.4
KUNNAT - KOMMUNER	162.8	167.6	167.9	168.3	166.6	176.1	180.2	181.2	182.9	180.1	186.6
VIRKASUHTEISET - TJÄNSTEMÄN	164.2	168.4	168.8	169.2	167.7	177.6	181.9	183.3	184.9	182.0	188.8
TYÖSUHTEISET KUUKAUSIPALKKAISET - MÄNADSAVLÖNANDE I ARBETSAVTALS FÖRHÅLLANDE	159.8	167.1	167.3	167.4	165.4	173.2	177.1	177.3	178.5'	176.5	181.9
TYÖSUHTEISET TUNTIPALKKAISET - TIMAVLÖNANDE I ARBETSAVTALS FÖRHÅLLANDE	151.9	153.4	150.5'	155.6	152.8	161.4	162.5	159.5'	166.3	162.4	170.0
YKSITYINEN - PRIVATA	157.4	164.9	164.7	167.1	163.5'	169.5	174.4	175.3	178.7	174.5'	181.5'
TYÖNTEKIJÄT - ARBETSTAGARE	157.4	163.9	163.0	165.6	162.5'	168.2	172.0	172.6	176.4	172.3	179.3
TOIMIHENKILÖT - TJÄNSTEMÄN	157.4	165.8	166.3	168.5	164.5	170.9	177.0	178.0	181.0	176.7	183.7
VOITTOA TAVOITTELEM. - ICKE VINSTSYFTANDE	157.9	163.2	163.3	163.4	161.9	169.7	172.7	173.6	173.9	172.5'	179.8

* Ennakkotietoja - Preliminära uppgifter
Desimaalin (5) jäljessä oleva (') merkitsee, että se on korotettu - (') efter decimalen (5) anger att den är upphöjd.

TOIMIALA - NÄRINGSRENN PALKANSAAJARYHMÄ - LÖNTAGARGRUPP	VUOSI JA NELJÄNNE - ÅR OCH KVARTAL										1987
	1985					1986					
	I	II	III	IV	I-IV	I	II	III	IV	I-IV	
MAATALOUS - LANTBRUK.....	269.4	287.3	285.8	291.7	283.5	307.8	306.7	304.2	314.3	308.3	322.7
työntek. - arbetstagare....	277.7	300.9	298.5	307.5	296.1	326.7	322.1	317.5	333.5	324.9	340.5
toimihenk. - tjänstemän....	249.1	257.6	257.7	258.1	255.6	268.4	273.3	274.4	274.7	272.8	285.0
METSÄTALOUS - SKOGSBRUK.....	251.8	275.1	265.8	270.5	265.8	265.6	285.2	284.9	285.6	280.3	282.0
työntek. - arbetstagare....	250.9	281.5	267.0	273.9	268.3	262.6	288.0	287.1	287.3	281.3	278.5'
toimihenk. - tjänstemän....	250.5	260.5'	260.6	261.4	258.2	267.8	276.9	277.9	279.3	275.4	284.9
TEOLLISUUS - INDUSTRIJ.....	264.2	275.0	274.2	276.3	272.5'	281.9	291.5'	290.8	294.3	289.6	299.4
työntek. - arbetstagare....	267.2	277.6	275.9	278.3	274.7	284.5'	293.5'	292.5'	296.6	291.8	301.9
toimihenk. - tjänstemän....	258.1	269.7	270.5'	272.3	267.5	276.7	287.0	287.3	289.4	285.0	294.1
TALONRAKENNUS-TOIMINTA -											
HUSBYGGNADSVVERKSAMHET.....	241.6	249.4	249.3	256.3	249.1	258.8	259.5	265.5'	276.3	265.0	280.9
työntek. - arbetstagare....	241.2	247.8	247.5	255.9	248.1	257.6	255.7	262.9	275.8	263.0	280.5'
toimihenk. - tjänstemän....	246.1	258.7	259.4	260.3	256.2	266.0	278.2	279.2	281.1	276.2	285.5
MAA- JA VESIRAKENNUS -											
ANLÄGGNINGSVERKSAMHET.....	240.0	246.9	246.4	250.8	246.1	257.4	260.8	262.8	268.4	262.3	275.3
työntek. - arbetstagare....	244.3	248.8	247.4	256.9	249.4	260.6	260.3	263.7	275.0	264.9	280.8
toimihenk. - tjänstemän....	244.4	253.5	253.8	254.1	251.6	263.4	270.0	270.7	271.7	269.0	279.8
TIETOLIIKENNE -											
POST- OCH TELEKOMMUNIKATIONER	260.4	269.0	268.2	269.4	266.7	280.0	285.8	285.8	287.6	284.7	298.1
työntek. - arbetstagare....	267.1	275.1	266.8	272.6	270.4	284.6	290.9	284.3	296.1	288.9	303.7
toimihenk. - tjänstemän....	259.9	268.5	268.9	269.4	266.6	279.9	285.5	286.5	287.0	284.7	297.9
MUU LIIKENNE -											
ÖVRIG SAMFÄRDEL.....	255.5'	267.9	269.2	272.2	266.1	276.6	282.3	285.5'	288.7	283.3	295.0
työntek. - arbetstagare....	254.1	267.9	270.2	274.4	266.6	276.9	281.0	286.0	291.8	283.9	296.8
toimihenk. - tjänstemän....	256.5	267.8	268.2	269.5'	265.5	276.2	283.6	284.4	285.4	282.5'	292.6
KAUPPA - HANDEL.....	283.7	301.8	302.5'	306.8	298.7	310.4	321.3	325.3	333.9	322.7	339.0
PANKIT - BANKER.....	286.1	299.1	299.6	317.2	300.5'	317.2	324.0	324.0	331.4	324.2	332.4
VAKUUTUS - FÖRSÄKRING.....	294.0	302.4	303.1	307.0	301.7	316.4	320.9	326.6	330.9	323.7	337.3
ASUNT. OMISTUS - BOSTÄDER....	273.8	288.0	283.6	290.0	283.8	291.2	293.2	287.8	295.3	291.9	301.2
JULKINEN HALLINTO -											
OFFENTLIG FÖRVALTNING.....	250.5'	259.6	259.8	260.1	257.6	271.9	278.5	279.9	281.0	277.9	290.0
työntek. - arbetstagare....	250.3	257.1	258.9	261.6	257.0	250.5	266.5'	273.5	276.3	266.8	285.5'
toimihenk. - tjänstemän....	250.0	259.1	259.3	259.6	256.9	271.7	278.2	279.4	280.5	277.4	289.5'
OPETUSTOIMINTA - UNDERVISNING	254.2	262.6	263.6	264.2	261.2	279.5'	285.0	288.1	289.7	285.7	298.2
TERVEYDEN- JA SAIRAANHOITO -											
HÄLSO- OCH SJUKVÅRD.....	252.2	258.3	258.6	258.9	257.1	269.7	276.4	277.6	279.9	275.8	285.1
MUUT PALVELUKSET -											
ÖVRIGA TJÄNSTER.....	275.4	287.0	287.3	288.6	284.6	297.4	306.2	307.1	310.9	305.4	317.5
Y H T E E N S Ä - T O T A L	263.2	274.5	274.4	277.2	272.4	283.9	291.5	292.9	297.4	291.4	303.2
työntek. - arbetstagare....	263.1	274.0	272.3	276.9	271.7	281.2	287.6	288.4	294.8	287.9	299.6
toimihenk. - tjänstemän....	262.8	274.3	274.9	277.1	272.3	284.9	293.3	294.8	298.3	292.8	304.6
VALTIC - STATEN.....	251.4	260.5	260.2	260.9	258.3	271.6	277.8	278.7	278.9	276.8	289.8
virkasuht. - tjänstemän....	245.8	254.5'	254.6	254.8	252.4	266.2	271.5	272.7	272.8	270.8	283.7
työsuht. kk-palkk. - månadsavlönade i arbets- avtalsförhållande.....	264.9	274.2	274.6	274.9	272.1	286.8	292.7	293.2	293.6	291.7	305.4
työsuht. tuntipalkk. - timavlönade i arbets- avtalsförhållande.....	265.3	276.2	270.1	276.2	272.0	277.2	292.5'	290.7	293.2	288.4	300.0
KUNNAT - KOMMUNER.....	252.7	260.2	260.6	261.3	258.6	273.4	279.7	281.3	283.9	279.6	289.7
virkasuhteiset - tjänsteinnehavare.....	254.4	261.0	261.6	262.2	259.9	275.2	281.9	284.0	286.5	282.0	292.6
työsuhteiset kk-palkk. - månadsavlönade i arbets- avtalsförhållande.....	256.3	268.0	268.3	268.5'	265.3	277.8	284.0	284.4	286.3	283.1	291.7
työsuhteiset tuntipalkk. - timavlönade i arbets- avtalsförhållande.....	235.5	237.8	233.4	241.3	236.9	250.3	252.0	247.3	257.8	251.8	263.6
YKSITYISET - PRIVATA.....	267.3	280.0	279.7	283.7	277.6	287.8	296.1	297.7	303.4	296.3	308.2
työntek. - arbetstagare....	264.9	275.9	274.3	278.7	273.5	283.1	289.5'	290.5	296.9	290.0	301.8
toimihenk. - tjänstemän....	270.3	284.8	285.6	289.4	282.5	293.5	304.0	305.7	310.9	303.5'	315.5

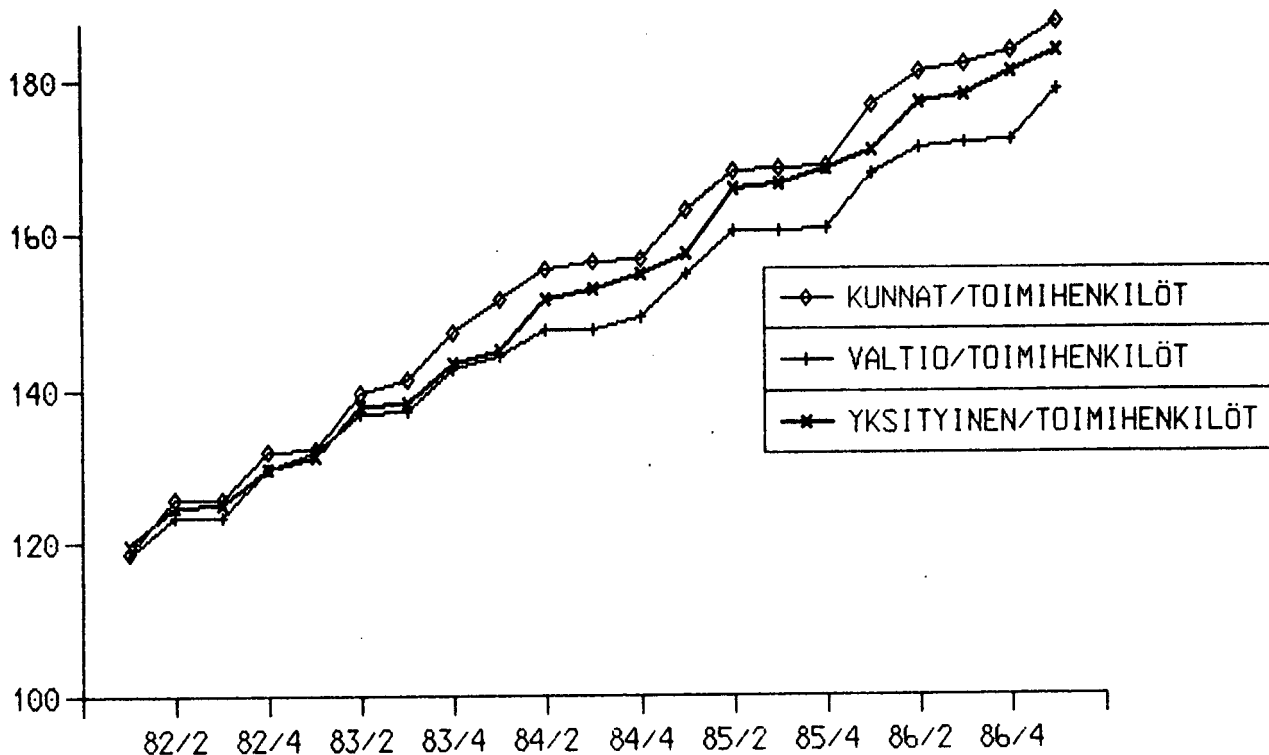
TEOLLISUUSTYÖTEKIJÖIDEN TOIMIALOITTaisia INDEKSEJÄ 1980-100 INDEXAR ENLIGT NÄRINGSREN FÖR INDUSTRIARBETARE 1980-100 18.5.1987

TOIMIALA - NÄRINGSREN PALKANSAAJARYHMÄ - LÖNTAGARGRUPP	VUOSI JA NELJÄNNE - ÅR OCH KVARTAL										1987* I
	1985* I	II	III	IV	I-IV	1986* I	II	III	IV	I-IV	
31 Elintarvikkeiden, juomien ja tupakan valmistus - Livsmedels-, dryckesvaru- och tobaksvarutillv.	155.1	160.4	160.0	161.3	159.2	164.6	165.4	168.1	173.3	167.9	.0
32 Tekstiilien, vaatteiden, nahkan ja nahkatuotteiden valmistus - Textil-, beklädnads-, läder- och lädervarutillverkning	160.1	166.6	165.9	167.7	165.1	168.8	177.3	176.9	179.2	175.6	.0
331 Puutavaran paitsi puukalusteiden valmistus - Trävarutillverkning utan möbeltillverkning	151.5	157.7	158.0	159.6	156.7	161.8	167.8	168.6	172.1	167.6	.0
332 Ei-metallisten kalusteiden valmistus - Tillverkning av möbelvaror, utom av metall	153.1	159.5	159.3	161.5	158.4	164.5	170.4	171.7	174.5	170.3	.0
341 Massan, paperin, paperituotteiden valmistus - Massa-, pappers- och pappersvarutillverkning	164.0	179.4	165.3	168.7	169.4	178.2	184.8	175.5	177.3	179.0	.0
342 Graafinen tuotanto, kustannustoiminta - Grafisk produktion, förlagsverksamhet	158.3	167.5'	167.7	167.8	165.3	169.6	178.7	177.9	178.1	176.1	.0
35 Kemiallisten, maaöljy-, kumi- ja muovituotteiden valmistus - Tillverkning av kemiska- och petroleumprodukter, gummi- och plastvaror	158.0	164.9	162.5	166.4	163.0	169.1	173.0	173.4	176.6	173.0	.0
36 Savi-, lasi- ja kivituuotteiden valmistus - Ler-, glas- och stenproduktstillverkning	155.1	160.9	161.8	165.1	160.7	165.8	169.9	172.1	175.6	170.9	.0
37 Metallien valmistus - Metallframställning	156.7	161.6	160.8	164.2	160.8	166.2	170.4	170.2	173.0	170.0	.0
38 Metall- ja konepajatuotteiden valmistus - Verkstadsvartutillverkning	151.3	156.1	156.9	158.9	155.8	159.4	164.8	165.3	168.0	164.4	.0

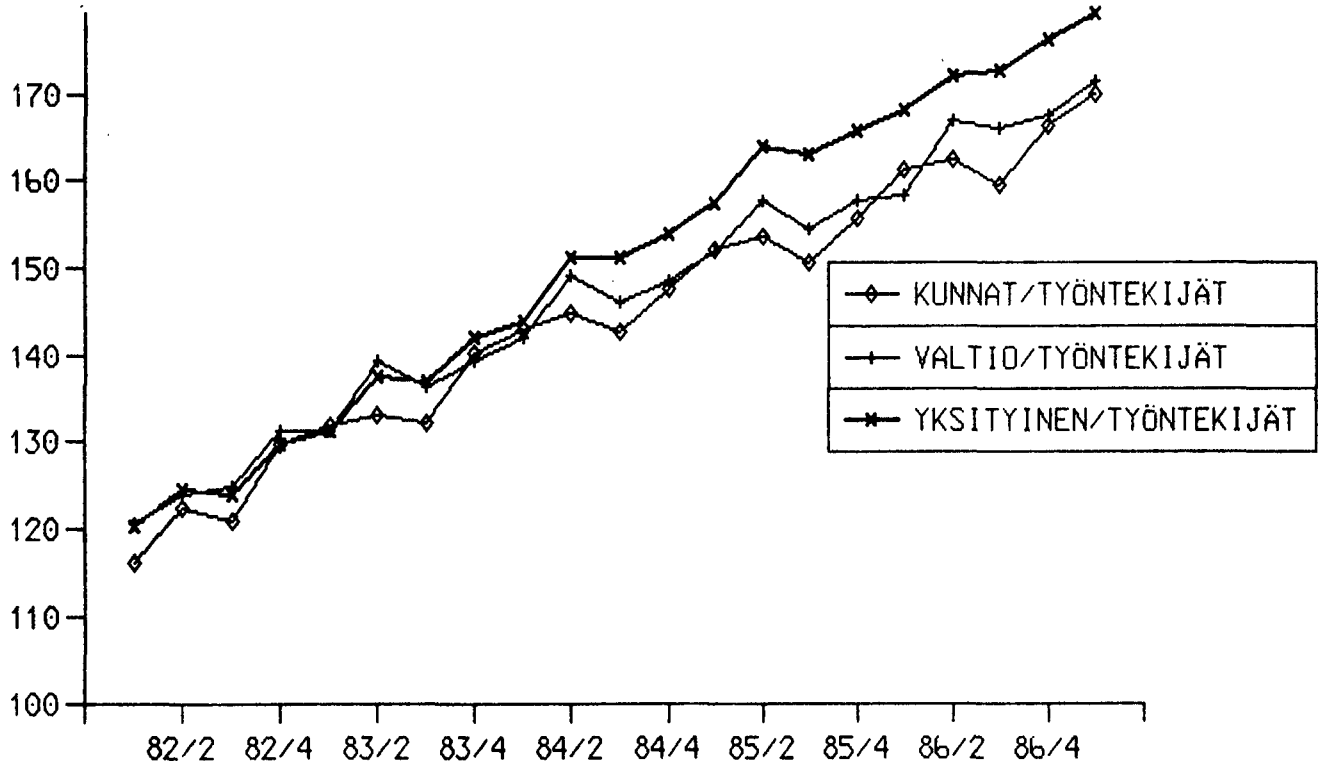
* Ennakkotietoja - Preliminära uppgifter

Desimaalin (5) jäljessä oleva (') merkitsee, että se on korotettu - (') efter decimalen (5) anger att den är upphöjd.

ANSIOTASOINDEKSI 1980=100



ANSIOTASOINDEKSI 1980=100





TILASTOKESKUS-STATISTIKCENTRALEN

PL 504
PB 504

00101 HELSINKI
HELSINGFORS

Virkalähetys
Tjänsteförsändelse

IAT00A - 001

ARKISTO

A 2

Ansiotasoindeksit Förtjänstnivåindexar

ISSN 0357-7201



Tilastokeskus
Statistikcentralen
Central Statistical Office of Finland

Indeksitiedotus
Indexrapport
Index report

Tiedustelut - Förfrågningar

Päiväys - Datum

Nro - Nr

Irma Supperi
(90) 5800466

17.8.1987

AT 1987:3

ANSIOTASOINDEKSIT 1987, 2. neljännes
FÖRTJÄNSTNIVÅINDEXAR 1987, 2. kvartal

Palkansaaajien ansiotasoindeksi 1980=100 188,7*
Löntagarnas förtjänstnivåindex

Palkansaaajien ansiotasoindeksi 1975=100 314,4*
Index för löntagarnas förtjänstnivå

Palkansaaajien yleinen ansiotasoindeksi 1964=100 1088,0* (1088*)
Index för löntagarnas förtjänstnivå

Palkansaaajien ansioindeksi 1938=100 46 327*
Index för löntagarnas förtjänstnivå

Palkansaaajien ansiotasoindeksi 1980=100, prosenttimuutokset
Löntagarnas förtjänstnivåindex 1980=100, procentuella förändringar

Palkansaaajiryhmä - Löntagargrupp Toimiala - Näringsgren Sektorf - Sektor	Muutos edellisestä neljänneksestä Förändring från föregående kvartal						Muutos edellisvuodesta Förändring från föregående år					
	Vuosi ja neljännes - År och kvartal				1987*		Vuosi - År			Vast. neljännes Mots. kvartal		
	1986	I	II	III	IV	I	II	1984	1985	1986	1987*	I
Kaikki palkansaaajat - Alla löntagare	2,4	2,7	0,5	1,5	2,1	3,5	9,4	8,4	7,0	7,0	7,0	7,8
Työntekijät - Arbetstagare	1,6	2,3	0,3	2,2	2,2	2,6	9,4	8,3	6,0	7,1	7,5	
Toimihenkilöt - Tjänstemän	2,8	2,9	0,6	1,1	2,1	4,0	9,4	8,5	7,5	6,9	8,0	
Toimialoittaisia indeksejä - Indexar enligt näringsgren												
3 Teollisuus - Tillverkningsindustri	2,0	3,4	0,2	1,1	2,5	3,1	9,1	7,6	6,2	6,9	6,5	
51 Talonrakennustoiminta - Husbyggnadsverksamhet	1,0	0,3	2,3	4,0	1,3	2,0	10,3	10,2	6,3	8,1	10,0	
6 Kauppa, ravitsemis- ja majoitustoiminta - Handel, restaurang- och hotellverksamhet	1,5	3,6	1,1	2,7	1,5	5,3	10,0	9,6	8,2	9,2	11,0	
71 Kuljetus - Samfärdsel	1,7	2,1	1,1	1,2	2,1	3,0	8,9	9,0	6,5	6,6	7,6	
72 Tietoliikenne - Post- och telekommunikationer	4,0	2,0	0,0	0,7	3,8	4,1	7,4	7,4	6,7	6,6	8,8	
8 Rahoitus-, vakuutus-, kiinteistö- ja liike-elämää palveleva toiminta - Bank-, försäkrings-, fastighets- och uppdragsverksamhet	0,9	2,1	-0,1	1,7	1,6	3,0	9,9	9,3	6,0	5,3	6,3	
911+Julkinen hallinto ja yleinen turv- 913 vallisuus - Offentlig förvaltning och allmän säkerhet	4,2	2,3	0,5	0,4	3,1	4,0	8,5	8,5	7,4	6,3	8,1	
931 Opetustoiminta - Undervisning	6,0	2,0	1,1	0,6	2,9	3,1	8,5	7,8	9,6	6,8	7,9	
933 Lääkintä- ja eläinlääkintäpalvelu - Hälsa- och sjukvård, veterinärverks.	4,2	2,6	0,5	0,8	1,8	3,0	12,1	7,8	7,4	5,8	6,2	
Sektorf-indeksit - Sektorindexar												
Valtio - Staten	4,0	2,2	0,3	0,1	3,9	4,5	7,2	8,0	6,9	6,7	9,1	
Kunnat - Kommuner	4,6	2,3	0,6	0,9	1,9	2,8	10,5	7,7	8,1	5,9	6,4	
Yksityinen - Privata	1,5	2,9	0,5	2,0	1,8	3,5	9,6	8,7	6,7	7,3	7,9	
Voittoa tavoittelematon - Icke vinstsyftande	4,1	2,2	0,4	0,4	3,8	4,6	7,5	8,5	7,0	6,9	9,4	

Prosenttiluvut laskettu pyöristämättömistä indeksiluvuista

*) Ennakkotietoja - Preliminära uppgifter
Desimaalin (5) jäljessä oleva (') merkitsee, että se on korotettu -
(') efter decimalen (5) anger att den är upphöjd

PALKANSAAJIEN ANSIOTASOINDEKSI 1980-100

LÖNTAGARNAS FÖRTJÄNSTNIVÅINDEX 1980-100

TOIMIALA - NÄRINGSRETT
PALKANSAAJARYHMÄ - LÖNTAGARGRUPP

VUOSI JA NELJÄNNE - ÅR OCH KVARTAL
1985 1986

	1985				1986				1987*		
	II	III	IV	I-IV	I	II	III	IV	I-IV	I	II
1 MAA- JA METSÄTALOUS - LANTBRUK, SKOGSBRUK työntekijät - arbetstagare toimihenkilöt - tjänstemän	154.7 152.5' 159.1	151.1 147.0 159.2	153.9 151.0 159.6	150.6 147.0 157.8	155.1 150.6 164.2	162.0 158.6 168.9	161.4 157.4 169.5	163.6 160.4 170.1	160.6 156.7 168.2	163.4 157.7 174.6	174.0 170.2 181.7
11 MAATALOUS - LANTBRUK työntekijät - arbetstagare toimihenkilöt - tjänstemän	161.2 163.2 157.5	160.4 161.9 157.6	163.7 166.8 157.8	159.1 160.6 156.3	172.6 177.2 163.9	172.0 174.7 166.8	170.6 172.2 167.5'	176.3 180.9 167.7	172.9 176.2 166.5'	179.4 182.1 174.2	187.3 190.0 182.1
12 METSÄTALOUS - SKOGSBRUK työntekijät - arbetstagare toimihenkilöt - tjänstemän	151.4 147.2 160.0	146.3 139.6 160.1	148.9 143.2 160.6	146.3 140.3 158.6	146.2 137.3 164.4	157.0 150.6 170.0	156.8 150.1 170.6	157.1 150.2 171.5'	154.3 147.1 169.1	155.2 145.6 174.9	167.3 160.4 181.5'
2 KAIIVOS- JA KAIVANNAISTOIMINTA - GRUVOR OCH MINERALBROT työntekijät - arbetstagare toimihenkilöt - tjänstemän	162.1 159.5 166.5'	161.0 157.5 166.8	162.3 159.2 167.5	161.0 158.6 165.1	168.9 166.8 172.3	175.1 173.7 177.5'	174.4 172.4 177.8	177.0 176.0 178.6	173.8 172.2 176.5	180.6 178.9 183.4	188.4 186.9 191.0
3 TEOLLISUUS - TILLVERKNINGSINDUSTRI työntekijät - arbetstagare toimihenkilöt - tjänstemän	163.6 162.8 165.1	163.2 162.0 165.6	164.3 163.1 166.8	162.1 161.2 163.9	167.6 166.7 169.3	173.3 172.1 175.7	172.9 171.5' 175.9	174.8 173.7 177.2	172.1 171.0 174.5	179.1 178.7 180.0	184.7 183.6 187.0
4 SÄHKÖ-, KAAASU- JA VESIHUOLTO - EL-, GAS- OCH VATTENFÖRSÖRJNING työntekijät - arbetstagare toimihenkilöt - tjänstemän	164.7 162.5 166.7	163.7 159.9 167.0	166.8 165.9 167.7	163.4 161.1 165.5'	170.7 168.9 172.4	174.5' 170.8 177.8	174.9 171.0 178.4	179.2 178.6 179.7	174.8 172.3 177.1	182.5 182.4 182.7	187.3 185.7 188.8
5 RAKENNUSTOIMINTA - BYGGNADSVERSAMHET työntekijät - arbetstagare toimihenkilöt - tjänstemän	166.3 168.6 161.0	166.1 168.2 161.2	170.3 174.0 161.7	166.0 168.8 159.5	172.6 175.5' 165.9	173.5' 174.3 171.5	176.7 178.8 172.0	182.9 187.4 172.8	176.4 179.0 170.6	186.0 190.0 176.7	190.1 193.0 183.5
51 TALONRAKENNUSTOIMINTA - HUSBYGGNADSVERSAMHET työntekijät - arbetstagare toimihenkilöt - tjänstemän	168.1 169.4 163.2	168.0 169.2 163.6	172.7 174.9 164.2	167.9 169.6 161.6	174.3 176.1 167.5	174.8 174.8 175.0	178.8 179.7 175.6	186.0 188.5 176.7	178.5 179.8 173.7	188.5 190.9 179.4	192.2 193.8 186.1
52 MAA- JA VESIRAKENNUSTOIMINTA - ANLÄGGNINGSVERKSAMHET työntekijät - arbetstagare toimihenkilöt - tjänstemän	161.5 164.8 158.8	161.2 163.9 159.0	164.1 170.2 159.2	161.0 165.2 157.6	168.1 172.6 164.4	170.1 172.4 168.2	171.3 174.7 168.6	175.0 182.2 169.1	171.1 175.5' 167.6	179.5 186.1 174.1	184.7 189.2 181.1
6 KAUPPA, RAVITSEMIS- JA MAJOITUSTOIMINTA - HANDEL, RESTAURANG- OCH HOTELLVERKSAMHET toimihenkilöt - tjänstemän	166.9 166.9	167.4 167.4	169.4 169.4	165.1 165.1	171.9 171.9	178.1 180.0	180.0 180.0	184.8 184.8	178.7 178.7	187.7 187.7	197.6 197.6
61 TUKKUKAUPPA - PARTIHANDEL toimihenkilöt - tjänstemän	166.9 166.9	167.3 167.3	169.7 169.7	165.2 165.2	171.7 171.7	177.7 177.7	179.9 179.9	184.6 184.6	178.5' 178.5'	187.5' 187.5'	198.1 198.1
62 VÄHITTÄISKAUPPA - DETALJHANDEL toimihenkilöt - tjänstemän	166.9 166.9	167.3 167.3	169.7 169.7	165.2 165.2	171.7 171.7	177.7 177.7	179.9 179.9	184.7 184.7	178.5 178.5	187.5 187.5	198.2 198.2
63 RAVITSEMIS- JA MAJOITUSTOIMINTA - RESTAURANG- OCH HOTELLVERKSAMHET toimihenkilöt - tjänstemän	166.8 166.8	167.7 167.7	168.2 168.2	164.8 164.8	173.0 173.0	180.0 180.0	180.4 180.4	185.7 185.7	179.8 179.8	188.8 188.8	194.7 194.7
7 KULJETUS JA TIETOLIIKENNE - SAMFÄRDESEL, POST- OCH TELEKOMMUNIKATIONER työntekijät - arbetstagare toimihenkilöt - tjänstemän	162.3 164.0 161.1	162.8 164.9 161.3	164.2 167.6 161.9	161.2 163.1 159.8	168.0 169.6 166.9	171.4 172.2 170.9	172.8 174.7 171.5'	174.6 178.5' 171.9	171.7 173.7 170.3	179.1 181.9 177.2	185.0 185.2 184.8
71 KULJETUS - SAMFÄRDESEL työntekijät - arbetstagare toimihenkilöt - tjänstemän	163.5' 163.8 163.2	164.3 165.2 163.4	166.1 167.8 164.2	162.4 163.0 161.8	168.9 169.3 168.3	172.4 171.8 172.9	174.2 174.9 173.5'	176.3 178.4 174.0	172.9 173.6 172.2	180.1 181.6 178.5'	185.4 185.0 185.8
72 TIETOLIIKENNE - POST- OCH TELEKOMMUNIKATIONER työntekijät - arbetstagare toimihenkilöt - tjänstemän	159.2 166.4 158.1	158.7 161.4 158.3	159.4 164.9 158.6	157.8 163.6 157.0	165.7 172.2 164.8	169.1 176.0 168.1	169.0 172.0 168.6	170.2 179.1 168.9	168.5' 174.8 167.6	176.6 186.0 175.3	183.9 187.9 183.3
8 RAHOITUS-, VAKUUTUS-, KIIINTEISTÖ- JA LIIKE- ELÄMÄÄ PALVELEVA TOIMINTA - BANK-, FÖRSÄKRINGS-, FASTIGHETS- OCH UPPDRAGS- VERKSAMHET työntekijät - arbetstagare toimihenkilöt - tjänstemän	166.4 170.5' 165.2	166.1 167.9 165.6	170.8 171.7 170.6	165.6 168.0 164.9	172.3 172.4 172.3	175.8 173.6 176.5'	175.6 170.4 177.2	178.6 174.8 179.7	175.6 172.8 176.4	181.4 179.4 182.0	186.8 183.6 187.8
81 RAHOITUSTOIMINTA - FINANSIERINGSVERKSAMHET toimihenkilöt - tjänstemän	166.7 166.7	167.0 167.0	176.8 176.8	167.5 167.5	176.8 176.8	180.6 180.6	180.6 180.6	184.7 184.7	180.7 180.7	185.3 185.3	190.6 190.6
82 VAKUUTUSTOIMINTA - FÖRSÄKRINGSVERKSAMHET toimihenkilöt - tjänstemän	169.8 169.8	170.2 170.2	172.4 172.4	169.4 169.4	176.4 176.4	178.9 178.9	181.6 181.6	183.8 183.8	180.2 180.2	189.3 189.3	194.8 194.8
83 KIIINTEISTÖ- JA LIIKE-ELÄMÄÄ PALVELEVA TOIMINTA - FASTIGHETS- OCH UPPDRAGSVERKSAMHET työntekijät - arbetstagare toimihenkilöt - tjänstemän	165.2 170.5' 161.1	164.4 167.9 161.6	166.4 171.7 162.4	163.3 168.0 159.7	168.2 172.4 164.9	171.9 173.6 170.5	170.7 170.4 171.0	173.1 174.8 171.8	171.0 172.8 169.6	176.7 179.4 174.6	182.1 183.6 180.9

TOIMIALA - NÄRRINGSRE
PALKANSAAJARYHMÄ - LÖNTAGARGRUPP

	VUOSI JA NELJÄNNESEN - ÅR OCH KVARTAL										
	1985				1986				1987*		
	II	III	IV	I-IV	I	II	III	IV	I-IV	I	II
9 YHTEISKUNNALLISET JA HENKILÖKOHTAISET PALVELUT - SAMHÄLLS- OCH PERSONLIGA TJÄNSTER	165.9	166.1	166.5	164.8	173.7	177.9	178.9	180.1	177.7	184.7	190.9
työntekijät - arbetstagare	159.2	158.5	161.2	158.0	162.8	168.4	169.4	171.7	168.1	174.7	178.8
toimihenkilöt - tjänstemän	166.3	166.6	166.9	165.3	174.5	178.6	179.6	180.7	178.4	185.4	191.8
911 JULKINEN HALLINTO JA YLEINEN TURVALLISUUS -											
913 OFFENTLIG FÖRVALTNING OCH ALLMÄN SÄKERHET	166.0	166.1	166.3	164.6	173.2	177.2	178.0	178.7	176.8	184.2	191.5
työntekijät - arbetstagare	159.6	160.7	162.4	159.5	155.5	165.4	169.8	171.5	165.6	174.8	181.8
toimihenkilöt - tjänstemän	166.1	166.2	166.4	164.7	173.5	177.4	178.1	178.8	177.0	184.3	191.6
912 MAANPUOLUSTUS - LANDSFÖRSVAR											
toimihenkilöt - tjänstemän	157.5	157.6	157.7	156.3	163.9	166.9	167.4	167.6	166.5	174.3	182.4
92 PUHTAANAPITO - RENHÅLLNING											
työntekijät - arbetstagare	170.3	169.7	171.7	168.7	175.8	181.5	182.2	186.2	181.4	189.6	195.5
toimihenkilöt - tjänstemän	167.2	166.5	169.0	165.5	171.9	177.9	178.5	183.3	177.9	186.7	192.5
	180.1	180.1	180.3	178.8	188.2	193.3	193.7	195.4	192.7	198.8	204.8
931 OPETUSTOIMINTA - UNDERVISNING											
toimihenkilöt - tjänstemän	165.3	165.9	166.3	164.4	176.3	179.9	181.9	183.0	180.3	188.2	194.1
	165.3	165.9	166.3	164.4	176.3	179.9	181.9	183.0	180.3	188.2	194.1
932 TUTKIMUSTOIMINTA - FORSKNING											
toimihenkilöt - tjänstemän	161.3	161.5	161.6	160.1	167.8	170.9	171.4	171.4	170.4	178.3	186.6
	161.3	161.5	161.6	160.1	167.8	170.9	171.4	171.4	170.4	178.3	186.6
933 LÄÄKINTÄ- JA ELÄINLÄÄKINTÄPALVELU - HÄLSO- OCH SJUKVÅRD, VETERINÄRVERKSAMHET											
toimihenkilöt - tjänstemän	168.7	168.9	169.1	167.9	176.1	180.7	181.6	183.0	180.4	186.3	191.9
	168.7	168.9	169.1	167.9	176.1	180.7	181.6	183.0	180.4	186.3	191.9
934 SOSIAALIHUOLTO - SOCIALVÅRD											
toimihenkilöt - tjänstemän	169.3	169.5	169.7	168.2	176.8	181.2	181.7	183.0	180.7	186.7	192.5
	169.3	169.5	169.7	168.2	176.8	181.2	181.7	183.0	180.7	186.7	192.5
935 ELINKEINO- JA AMMATTIJÄRJESTÖT,											
939 AATTEELLISET JA SIVISTYKSELLISET YHTEISÖT -											
INTRÉSSEORGANISATIONER,											
IDEELLA OCH KULTURELLA ORGANISATIONER	163.8	163.8	163.9	162.6	170.8	174.4	175.0	175.8	174.0	182.8	191.4
toimihenkilöt - tjänstemän	163.8	163.8	163.9	162.6	170.8	174.4	175.0	175.8	174.0	182.8	191.4
	163.8	163.8	163.9	162.6	170.8	174.4	175.0	175.8	174.0	182.8	191.4
94 VIRKISTYS- JA KULTTUURIPALVELUTOIMINTA -											
REKREATIONS- OCH KULTURELL SERVICEVERKSAMHET	165.0	165.4	166.0	163.7	171.2	176.3	176.6	178.0	175.5	181.6	188.1
työntekijät - arbetstagare	149.9	148.6	153.1	150.4	158.1	159.6	158.7	164.7	160.3	168.3	173.6
toimihenkilöt - tjänstemän	165.4	165.7	166.3	164.0	171.5	176.7	177.0	178.3	175.9	181.9	188.4
95 KOTITALOUKSIA PALVELEVA TOIMINTA -											
TJÄNSTER TILL HUSHÄLLEN	158.6	157.9	160.4	157.3	162.3	167.9	168.7	170.5	167.4	173.3	177.3
työntekijät - arbetstagare	158.1	157.3	160.0	156.9	161.9	167.3	168.1	170.0	166.8	172.9	176.5
toimihenkilöt - tjänstemän	163.2	163.3	164.3	161.8	166.5	174.0	174.2	175.2	172.5	177.5	185.2
	163.2	163.3	164.3	161.8	166.5	174.0	174.2	175.2	172.5	177.5	185.2
YHTEENSÄ - TOTAL	164.8	164.7	166.4	163.5	170.4	175.0	175.8	178.5	174.9	182.3	188.7
TYÖNTEKIJÄT - ARBETSTAGARE	163.6	162.6	165.3	162.2	167.9	171.7	172.2	176.0	171.9	179.9	184.6
VALTIO - STATEN	157.8	154.3	157.8	155.4	158.4	167.1	166.1	167.5	164.8	172.3	177.8
KUNNAT - KOMMUNER	153.4	150.5	155.6	152.8	161.4	162.5	159.5	166.3	162.4	170.0	175.3
YKSITYINEN - PRIVATA	163.9	163.0	165.6	162.5	168.2	172.0	172.6	176.4	172.3	180.2	184.9
TOIMIHENKILÖT - TJÄNSTEMÄN	165.4	165.8	167.1	164.2	171.8	176.8	177.8	179.9	176.6	183.6	191.0
VALTIO - STATEN	160.4	160.5	160.7	159.1	167.5	170.7	171.4	171.5	170.3	178.3	186.6
KUNNAT - KOMMUNER	168.1	168.5	168.8	167.2	176.7	180.9	182.1	183.6	180.8	187.1	192.3
YKSITYINEN - PRIVATA	165.8	166.3	168.5	164.5	170.9	176.9	177.9	181.0	176.7	183.7	191.7
VOITTOA TAVOITTELEM. - ICKE VINSTSYFTANDE	163.2	163.3	163.4	161.9	170.0	173.7	174.4	175.1	173.3	181.8	190.1
	163.2	163.3	163.4	161.9	170.0	173.7	174.4	175.1	173.3	181.8	190.1
VALTIO - STATEN	160.2	160.0	160.4	158.8	166.8	170.5	171.0	171.2	169.8	177.9	186.0
VIRKASUHTEISET - TJÄNSTEMÄN	161.0	161.1	161.2	159.7	168.0	171.3	172.0	172.0	170.8	178.9	187.3
TYÖSUHTEISET KUUKAUSIPALKKAISET -											
MÄNADSAVLÖNDE I ARBETSAVTALSFRÖHÄLLANDE	158.4	158.6	158.8	157.2	165.7	169.1	169.4	169.6	168.5	176.4	184.4
TYÖSUHTEISET TUNTIPALKKAISET -											
TIMAVLÖNDE I ARBETSAVTALSFRÖHÄLLANDE	157.8	154.3	157.8	155.4	158.4	167.1	166.1	167.5	164.8	172.3	177.8
	157.8	154.3	157.8	155.4	158.4	167.1	166.1	167.5	164.8	172.3	177.8
KUNNAT - KOMMUNER	167.6	167.9	168.3	166.6	176.1	180.2	181.3	182.9	180.1	186.5	191.7
VIRKASUHTEISET - TJÄNSTEMÄN	168.4	168.8	169.2	167.7	177.5	181.6	183.1	184.7	181.7	188.3	193.4
TYÖSUHTEISET KUUKAUSIPALKKAISET -											
MÄNADSAVLÖNDE I ARBETSAVTALSFRÖHÄLLANDE	167.1	167.3	167.4	165.4	173.9	178.2	178.4	179.7	177.5	182.9	188.5
TYÖSUHTEISET TUNTIPALKKAISET -											
TIMAVLÖNDE I ARBETSAVTALSFRÖHÄLLANDE	153.4	150.5	155.6	152.8	161.4	162.5	159.5	166.3	162.4	170.0	175.3
	153.4	150.5	155.6	152.8	161.4	162.5	159.5	166.3	162.4	170.0	175.3
YKSITYINEN - PRIVATA	164.9	164.7	167.1	163.5	169.5	174.4	175.2	178.7	174.5	182.0	188.3
TYÖNTEKIJÄT - ARBETSTAGARE	163.9	163.0	165.6	162.5	168.2	172.0	172.6	176.4	172.3	180.2	184.9
TOIMIHENKILÖT - TJÄNSTEMÄN	165.8	166.3	168.5	164.5	170.9	176.9	177.9	181.0	176.7	183.7	191.7
	165.8	166.3	168.5	164.5	170.9	176.9	177.9	181.0	176.7	183.7	191.7
VOITTOA TAVOITTELEM. - ICKE VINSTSYFTANDE											
TOIMIHENKILÖT - TJÄNSTEMÄN	163.2	163.3	163.4	161.9	170.0	173.7	174.4	175.1	173.3	181.8	190.1
	163.2	163.3	163.4	161.9	170.0	173.7	174.4	175.1	173.3	181.8	190.1

* Ennakkotietoja - Preliminära uppgifter

Desimaalin (5) jäljessä oleva (') merkitsee, että se on korotettu - (') efter decimalen (5) anger att den är upphöjd.

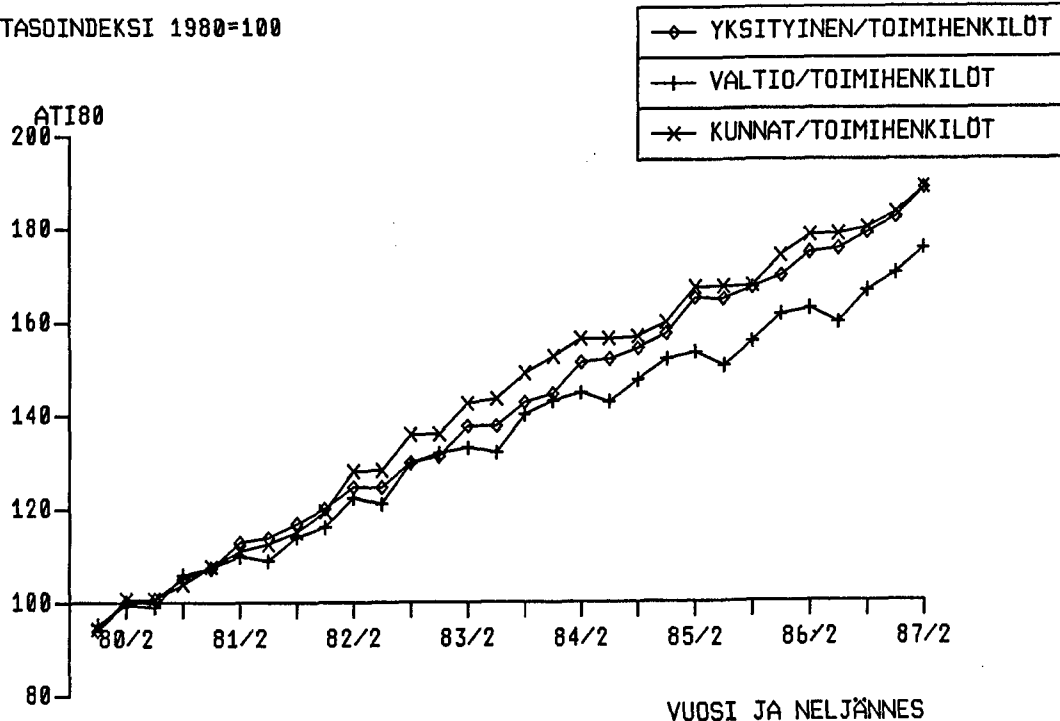
TOIMIALA - NÄRINGSRE PALKANSAAJARYHMÄ - LÖNTAGARGRUPP	VUOSI JA NELJÄNNE - ÅR OCH KVARTAL										
	1985				1986				1987*		
	II	III	IV	I-IV	I	II	III	IV	I-IV	I	II
MAATALOUS - LANTBRUK.....	287.3	285.8	291.7	283.5	307.6	306.5	304.0	314.2	308.1	319.7	333.8
työntek. - arbetstagare....	300.9	298.5	307.5	296.1	326.7	322.1	317.5	333.5	324.9	335.8	350.3
toimihenk. - tjänstemän....	257.6	257.7	258.1	255.6	268.0	272.8	273.9	274.2	272.3	284.9	297.8
METSÄTALOUS - SKOGSBRUK.....	275.1	265.8	270.5	265.8	265.6	285.2	284.9	285.4	280.3	282.0	304.0
työntek. - arbetstagare....	281.5	267.0	273.9	268.3	262.6	288.0	287.1	287.3	281.3	278.5	306.8
toimihenk. - tjänstemän....	260.5	260.6	261.4	258.2	267.6	276.7	277.7	279.2	275.3	284.7	295.5
TEOLLISUUS - INDUSTRI.....	275.0	274.2	276.3	272.5	281.9	291.5	290.8	294.3	289.6	301.4	310.8
työntek. - arbetstagare....	277.6	275.9	278.3	274.7	284.5	293.5	292.5	296.6	291.8	304.9	313.3
toimihenk. - tjänstemän....	269.7	270.5	272.3	267.5	276.7	287.0	287.3	289.4	285.2	294.1	305.4
TALONRAKENNUSTOIMINTA - HUSBYGGNADSVERKSAMHET.....	249.4	249.3	256.3	249.1	258.6	259.4	265.3	276.0	264.9	279.7	285.2
työntek. - arbetstagare....	247.8	247.5	255.9	248.1	257.6	255.7	262.9	275.8	263.0	279.3	283.5
toimihenk. - tjänstemän....	258.7	259.4	260.3	256.2	265.6	277.4	278.4	280.1	275.4	284.4	295.0
MAA- JA VESIRAKENNUS - ANLÄGGNINGSVERKSAMHET.....	246.9	246.4	250.8	246.1	257.0	260.0	261.8	267.5	261.5	274.4	282.3
työntek. - arbetstagare....	248.8	247.4	256.9	249.4	260.6	260.3	263.7	275.0	264.9	280.9	285.6
toimihenk. - tjänstemän....	253.5	253.8	254.1	251.6	262.4	268.5	269.2	270.0	267.6	277.9	289.1
TIETOLIIKENNE - POST- OCH TELEKOMMUNIKATIONER	269.0	268.2	269.4	266.7	280.0	285.8	285.6	287.6	284.7	298.4	310.8
työntek. - arbetstagare....	275.1	266.8	272.6	270.4	284.6	290.9	284.3	296.1	288.9	307.5	310.6
toimihenk. - tjänstemän....	268.5	268.9	269.4	266.6	279.9	285.5	286.4	286.9	284.7	297.7	311.3
MUU LIIKENNE - ÖVRIG SAMFÄRDESEL.....	267.9	269.2	272.2	266.1	276.8	282.5	285.5	288.9	283.3	295.1	303.8
työntek. - arbetstagare....	267.9	270.2	274.4	266.6	276.9	281.0	286.0	291.8	283.9	297.0	302.5
toimihenk. - tjänstemän....	267.8	268.2	269.5	265.5	276.2	283.8	284.7	285.6	282.6	293.0	304.9
KAUPPA - HANDEL.....	301.8	302.5	306.8	298.7	310.4	321.3	325.3	333.9	322.7	339.0	358.3
PANKIT - BANKER.....	299.1	299.6	317.2	300.5	317.2	324.0	324.0	331.4	324.2	332.4	341.9
VAKUUTUS - FÖRSÄKRING.....	302.4	303.1	307.0	301.7	314.1	318.6	323.4	327.3	320.9	337.1	346.9
ASUNT. OMISTUS - BOSTÄDER....	288.0	283.6	290.0	283.8	291.2	293.2	287.8	295.3	291.9	303.0	310.1
JULKINEN HALLINTO - OFFENTLIG FÖRVALTNING.....	259.6	259.8	260.1	257.6	270.8	276.9	278.0	279.1	276.3	288.0	299.6
työntek. - arbetstagare....	257.1	258.9	261.6	257.0	250.5	266.5	273.5	276.3	266.8	281.6	292.9
toimihenk. - tjänstemän....	259.1	259.3	259.6	256.9	270.6	276.4	277.5	278.6	275.8	287.4	299.2
OPETUSTOIMINTA - UNDERVISNING	262.6	263.6	264.2	261.2	280.1	285.8	289.0	290.8	286.5	299.0	308.4
TERVEYDEN- JA SAIRAANHOITO - HÄLSO- OCH SJUKVÅRD.....	258.3	258.6	258.9	257.1	269.7	276.7	278.1	280.2	276.2	285.3	293.9
MUUT PALVELUKSET - ÖVRIGA TJÄNSTER.....	287.0	287.3	288.6	284.6	297.9	306.8	307.8	311.6	306.1	318.6	329.1
Y H T E E N S Ä - T O T A L	274.5	274.4	277.2	272.4	283.9	291.5	292.9	297.4	291.4	303.7	314.4
työntek. - arbetstagare....	274.0	272.3	276.9	271.7	281.2	287.6	288.4	294.8	287.9	301.3	309.2
toimihenk. - tjänstemän....	274.3	274.9	277.1	272.3	284.9	293.2	294.8	298.3	292.8	304.4	316.7
VALTIO - STATEN.....	260.5	260.2	260.9	258.3	271.3	277.3	278.1	278.4	276.1	289.3	302.5
virkasuht. - tjänstemän....	254.5	254.6	254.8	252.4	265.5	270.8	271.9	271.9	270.0	282.8	296.0
työsuht. kk-palkk. - månadsavlönade i arbets- avtalsförhållande.....	274.2	274.6	274.9	272.1	286.8	292.7	293.2	293.6	291.7	305.4	319.2
työsuht. tuntipalkk. - timavlönade i arbets- avtalsförhållande.....	276.2	270.1	276.2	272.0	277.2	292.5	290.7	293.2	288.4	301.6	311.2
KUNNAT - KOMMUNER.....	260.2	260.6	261.3	258.6	273.4	279.7	281.4	283.9	279.6	289.5	297.6
virkasuhteiset - tjänsteinnehavare.....	261.0	261.6	262.2	259.9	275.1	281.4	283.7	286.2	281.6	291.8	299.7
työsuhteiset kk-palkk. - månadsavlönade i arbets- avtalsförhållande.....	268.0	268.3	268.5	265.3	278.9	285.8	286.1	288.2	284.7	293.3	302.3
työsuhteiset tuntipalkk. - timavlönade i arbets- avtalsförhållande.....	237.8	233.4	241.3	236.9	250.3	252.0	247.3	257.8	251.8	263.6	271.8
YKSITYISET - PRIVATA.....	280.0	279.7	283.7	277.6	287.8	296.1	297.5	303.4	296.3	309.0	319.7
työntek. - arbetstagare....	275.9	274.3	278.7	273.5	283.1	289.5	290.5	296.9	290.0	303.3	311.2
toimihenk. - tjänstemän....	284.8	285.6	289.4	282.5	293.5	303.8	305.5	310.9	303.5	315.5	329.2

TEOLLISUUSTYÖNTEKIJÖIDEN TOIMIALOITTAISIA INDEKSEJÄ 1980-100 INDEXAR ENLIGT NÄRINGSREN FÖR INDUSTRIARBETARE 1980-100

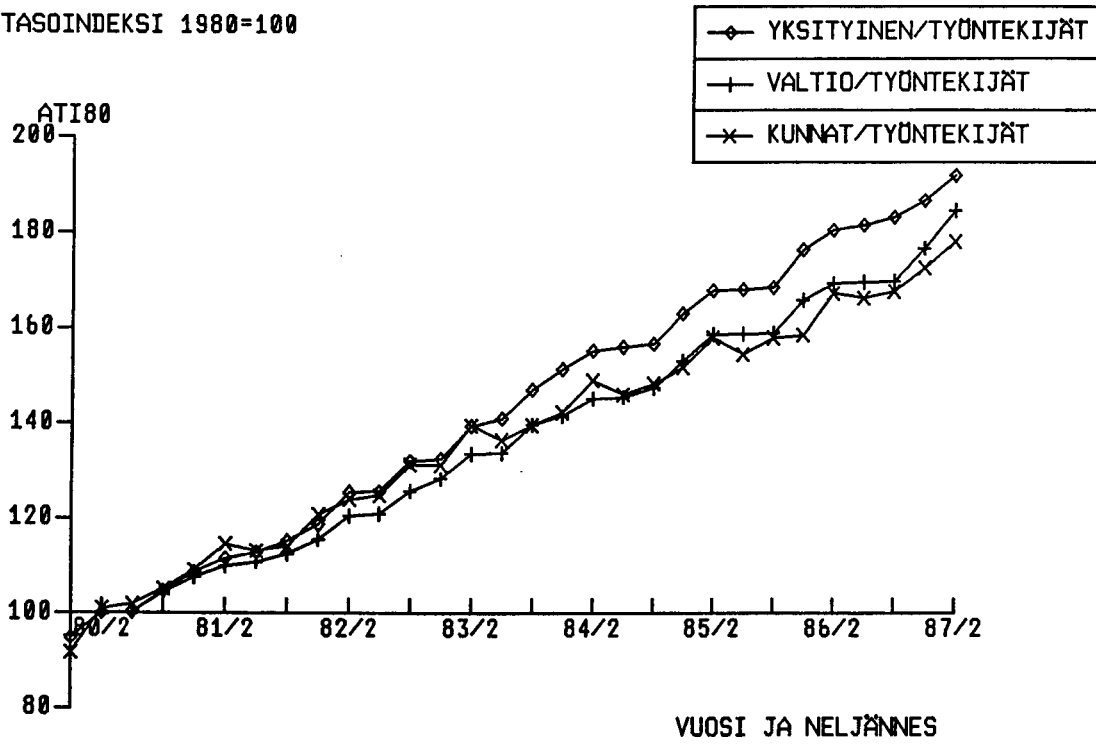
TOIMIALA - NÄRINGSREN PALKANSAAJARYHMÄ - LÖNTAGARGRUPP	VUOSI JA NELJÄNNE - ÅR OCH KVARTAL									
	1985 II	III	IV	I-IV	1986 I	II	III	IV	I-IV	1987* I
31 Elintarvikkeiden, juomien ja tupakan valmistus - Livsmedels-, dryckesvaru- och tobaksvarutillv.	160.4	160.0	161.3	159.2	164.6	165.4	168.1	173.3	167.9	176.2
32 Tekstiilien, vaatteiden, nahkan ja nahkatuotteiden valmistus - Textil-, beklädnads-, läder- och lädervarutillverkning	166.6	165.9	167.7	165.1	168.8	177.3	176.9	179.2	175.6	181.9
331 Puutavaran paitsi puukalusteiden valmistus - Trävarutillverkning utan möbeltillverkning	157.7	158.0	159.6	156.7	161.8	167.8	168.6	172.1	167.6	173.0
332 Ei-metallisten kalusteiden valmistus - Tillverkning av möbelvaror, utom av metall	159.5	159.3	161.5	158.4	164.5	170.4	171.7	174.5	170.3	177.4
341 Massan, paperin, paperituotteiden valmistus - Massa-, pappers- och pappersvarutillverkning	179.4	165.3	168.7	169.4	178.2	184.8	175.5	177.3	179.0	186.9
342 Graafinen tuotanto, kustannustoiminta - Grafisk produktion, förlagsverksamhet	167.5'	167.7	167.8	165.3	169.6	178.7	177.9	178.1	176.1	182.9
35 Kemiallisten, maaöljy-, kumi- ja muovituotteiden valmistus - Tillverkning av kemiska- och petroleumprodukter, gummi- och plastvaror	164.9	162.5	166.4	163.0	169.1	173.0	173.4	176.6	173.0	180.9
36 Savi-, lasi- ja kivituotteiden valmistus - Ler-, glas- och stenproduktatillverkning	160.9	161.8	165.1	160.7	165.8	169.9	172.1	175.6	170.9	176.0
37 Metallien valmistus - Metallframställning	161.6	160.8	164.2	160.8	166.2	170.4	170.2	173.0	170.0	175.5
38 Metall- ja konepajatuotteiden valmistus - Verkstadsvarutillverkning	156.1	156.9	158.9	155.8	159.4	164.8	165.3	168.0	164.4	170.7

* Ennakkotietoja - Preliminära uppgifter
Desimaalin (5) jäljessä oleva (') merkitsee, että se on korotettu - (') efter decimalen (5) anger att den är upphöjd.

ANSIOTASOINDEKSI 1980=100



ANSIOTASOINDEKSI 1980=100





TILASTOKESKUS-STATISTIKCENTRALEN

PL 504
PB

00101 HELSINKI
HELSINGFORS

Virkalähetys
Tjänsteförsändelse

IAT00A - 001

ARKISTO

A 2

JULKAISUJEN MYYNTI:
Tilastokeskus, PL 504, 00101 Helsinki
Puh. (90) 173 4535
Valtion painatuskeskuksen kirjakaupat
Helsingissä Annankatu 4 ja Eteläesplanadi 4

662375Y-12/3711L/ads

FÖRSÄLJNING:
Statistikcentralen, PB 504, 00101 Helsingfors
Tel. (90) 173 4535
Statens tryckericentralers bokhandlar i
Helsingfors Annegatan 44 och Södra esplanaden 4

SALES OF PUBLICATIONS
Central Statistical Office of Finland
P.O.B. 504, SF-00101 Helsinki, Finland
Phone internat. +358 0 1734 535
Telex 122656 tikes sf
Government Printing Centre bookshops in Helsinki located
at Annankatu 44 and Eteläesplanadi 4

Ansiotasoindeksit Förtjänstnivåindexar

ISSN 0357-7201



Tilastokeskus
Statistikcentralen
Central Statistical Office of Finland

Indeksitiedotus
Indexrapport
Index report

Tiedustelut - Förfrågningar

Päiväys - Datum

Nro - Nr

Irma Supperi
(90) 5800466

17.11.1987

AT 1987:4

ANSIOTASOINDEKSIT 1987, 3. neljännes
FÖRTJÄNSTNIVÅINDEXAR 1987, 3. kvartal

Palkansaajien ansiotasoindeksi Löntagarnas förtjänstnivåindex	1980=100	188,8*	
Palkansaajien ansiotasoindeksi Index för löntagarnas förtjänstnivå	1975=100	314,5*	
Palkansaajien yleinen ansiotasoindeksi Index för löntagarnas förtjänstnivå	1964=100	1088,6*	(1087*)
Palkansaajien ansioindeksi Index för löntagarnas förtjänstnivå	1938=100	46 352*	
Palkansaajien ansiotasoindeksi Löntagarnas förtjänstnivåindex	1980=100, prosenttimuutokset 1980=100, procentuella förändringar		

Palkansaajaryhmä - Löntagargrupp Toimiala - Näringsgren Sektorf - Sektor	Muutos edellisestä neljänneksestä Förändring från föregående kvartal						Muutos edellisvuodesta Förändring från föregående år				
	Vuosi ja neljännes - År och kvartal						Vuosi - År			Vast. neljännes Mots. kvartal	
	1986	1987*			1984	1985	1986	1987*)			
	II	III	IV	I	II	III				II	III
kaikki palkansaajat - Alla löntagare	2,7	0,5	1,5	2,1	3,6	0,0	9,4	8,4	7,0	7,9	7,4
Työntekijät - Arbetstagare	2,3	0,3	2,2	2,2	3,1	-0,3	9,4	8,3	6,0	8,0	7,3
Toimihenkilöt - Tjänstemän	2,9	0,6	1,1	2,0	3,9	0,1	9,4	8,5	7,5	7,9	7,4
Toimialoitettavia indeksejä - Indexar enligt näringsgren											
3 Teollisuus - Tillverkningsindustri	3,4	0,2	1,1	2,4	3,6	-0,3	9,1	7,6	6,2	7,0	6,9
51 Talonrakennustoiminta - Husbyggnadsverksamhet	0,3	2,3	4,0	1,3	2,3	0,3	0,3	10,2	6,3	10,3	8,1
6 Kauppa, ravitsemis- ja majoitustoiminta - Handel, restaurang- och hotellverksamhet	3,6	1,1	2,7	1,2	4,6	0,0	0,0	9,6	8,2	9,9	8,7
71 Kuljetus - Samfärdsel	2,1	1,1	1,2	2,4	3,1	0,5	8,9	9,0	6,5	7,9	7,3
72 Tietoliikenne - Post- och telekommunikationer	2,0	0,0	0,7	3,8	4,4	0,0	7,4	7,4	6,7	9,0	9,0
8 Rahoitus-, vakuutus-, kiinteistö- ja liike-elämää palveleva toiminta - Bank-, försäkrings-, fastighets- och uppdragsverksamhet	2,1	-0,1	1,7	1,4	3,2	0,1	9,9	9,3	6,0	6,3	6,6
911 Julkinen hallinto ja yleinen turvallisuus - Offentlig förvaltning och allmän säkerhet	2,3	0,5	0,4	3,1	4,0	0,1	8,5	8,5	7,4	8,1	7,8
931 Opetustoiminta - Undervisning	2,0	1,1	0,6	2,9	3,2	0,3	8,5	7,8	9,6	7,9	7,1
933 Lääkintä- ja eläinlääkintäpalvelu - Hälso- och sjukvård, veterinärverks.	2,6	0,5	0,8	1,9	3,1	0,1	2,1	7,8	7,4	6,5	6,1
Sektorf-indeksit - Sektorindexar											
Valtio - Staten	2,2	0,3	0,1	3,9	4,6	0,0	7,2	8,0	6,9	9,1	8,8
Kunnat - Kommuner	2,3	0,6	0,9	2,0	3,0	0,1	0,5	7,7	8,1	6,6	6,1
Yksityinen - Privata	2,9	0,5	2,0	1,7	3,6	-0,1	9,6	8,7	6,7	8,0	7,4
Voittoa tavoittelematon - Icke vinstsyftande	2,2	0,4	0,4	3,8	4,6	0,1	7,5	8,5	7,0	9,5	9,1

Prosenttiluvut laskettu pyöristämättöistä indeksiluvuista

*) Ennakkotietoja - Preliminära uppgifter
Desimaalin (5) jäljessä oleva (') merkitsee, että se on korotettu -
(') efter decimalen (5) anger att den är upphöjd

PALKANSAAJIEN ANSIOTASOINDEKSI 1980-100

LÖNTAGARNAS FÖRTJÄNSTNIVÅINDEX 1980-100

TOIMIALA - NÄRINGSRENN PALKANSAAJARYHMÄ - LÖNTAGARGRUPP	VUOSI JA NELJÄNNE - ÅR OCH KVARTAL										
	1985			1986			1987*			1987*	
	III	IV	I-IV	I	II	III	IV	I-IV	I	II	III
1 MAA- JA METSÄTALOUS - LANTBRUK, SKOGSBRUK työntekijät - arbetstagare toimihenkilöt - tjänstemän	151.1 147.0 159.2	153.9 151.0 159.6	150.6 147.0 157.8	155.1 150.6 164.2	162.0 158.6 168.9	161.4 157.4 169.5	163.6 160.4 170.1	160.6 156.7 168.2	163.5' 157.7 174.9	174.1 169.8 182.7	171.4 165.6 183.0
11 MAATALOUS - LANTBRUK työntekijät - arbetstagare toimihenkilöt - tjänstemän	160.4 161.9 157.6	163.7 166.8 157.8	159.1 160.6 156.3	172.6 177.2 163.9	172.0 174.7 166.8	170.6 172.2 167.5'	176.3 180.9 167.7	172.9 176.2 166.5'	179.5 178.9 174.2	184.8 180.8 182.1	185.3 186.9 182.3
12 METSÄTALOUS - SKOGSBRUK työntekijät - arbetstagare toimihenkilöt - tjänstemän	146.3 139.6 160.1	148.9 143.2 160.6	146.3 140.3 158.6	146.2 137.3 164.4	157.0 150.6 170.0	156.8 150.1 170.6	157.1 152.2 171.5'	154.3 147.1 169.1	155.3 145.5 175.3	168.7 161.8 183.0	164.3 155.0 183.4
2 KAIIVOS- JA KAIVANNAISTOIMINTA - GRUVOR OCH MINERALBROT työntekijät - arbetstagare toimihenkilöt - tjänstemän	161.0 157.5 166.8	162.3 159.2 167.5	161.0 158.6 165.1	168.9 166.8 172.3	175.1 173.7 177.5'	174.4 172.4 177.8	177.0 176.0 178.6	173.8 172.2 176.5	180.6 178.9 183.3	184.6 180.8 190.9	184.1 179.8 191.2
3 TEOLLISUUS - TILLVERKNINGSINDUSTRI työntekijät - arbetstagare toimihenkilöt - tjänstemän	163.2 162.0 165.6	164.3 163.1 166.8	162.1 161.2 163.9	167.6 166.7 169.3	173.3 172.1 175.7	172.9 171.5' 175.9	174.8 173.7 177.2	172.1 171.0 174.5	179.1 178.6 180.1	185.5' 184.5' 187.6	184.9 183.4 188.0
4 SÄHKÖ-, KAASU- JA VESIHUOLTO - EL-, GAS- OCH VATTENFÖRSÖRJNING työntekijät - arbetstagare toimihenkilöt - tjänstemän	163.7 159.9 167.0	166.8 165.9 167.7	163.4 161.1 165.5'	170.7 168.9 172.4	174.5' 170.8 177.8	174.9 171.0 178.4	179.2 178.6 179.7	174.8 172.3 177.1	182.5 182.2 182.8	187.3 185.1 189.3	187.5' 185.2 189.5
5 RAKENNUSTOIMINTA - BYGGNADSVERSAMHET työntekijät - arbetstagare toimihenkilöt - tjänstemän	166.1 168.2 161.2	170.3 174.0 161.7	166.0 168.8 159.5	172.6 175.5' 165.9	173.5' 174.3 171.5	176.7 178.8 172.0	182.9 187.4 172.8	176.4 179.0 170.6	186.0 190.1 176.8	190.7 193.6 183.9	191.1 194.1 184.2
51 TALONRAKENNUSTOIMINTA - HUSBYGGNADSVERSAMHET työntekijät - arbetstagare toimihenkilöt - tjänstemän	168.0 169.2 163.6	172.7 174.9 164.2	167.9 169.6 161.6	174.3 176.1 167.5	174.8 174.8 175.0	178.8 179.7 175.6	186.0 188.5 176.7	178.5 179.8 173.7	188.6 190.9 179.6	192.9 194.4 186.8	193.4 195.0 187.1
52 MAA- JA VESIRAKENNUSTOIMINTA - ANLÄGGNINGSVERSAMHET työntekijät - arbetstagare toimihenkilöt - tjänstemän	161.2 163.9 159.0	164.1 170.2 159.2	161.0 165.2 157.6	168.1 172.6 164.4	170.1 172.4 168.2	171.3 174.7 168.6	175.0 182.2 169.1	171.1 175.5' 167.6	179.6 186.3 174.2	185.2 190.0 181.2	185.3 190.1 181.4
6 KAUPPA, RAVITSEMIS- JA MAJOITUSTOIMINTA - HANDEL, RESTAURANG- OCH HOTELLVERKSAMHET toimihenkilöt - tjänstemän	167.4 167.4	169.4 169.4	165.1 165.1	171.9 171.9	178.1 178.1	180.0 180.0	184.8 184.8	178.7 187.0	187.0 187.0	195.6 195.6	195.6 195.6
61 TUKKUKAUPPA - PARTIHANDEL toimihenkilöt - tjänstemän	167.3 167.3	169.7 169.7	165.2 165.2	171.7 171.7	177.7 177.7	179.9 179.9	184.6 184.6	178.5' 178.5'	186.7 186.7	195.8 195.8	195.8 195.8
62 VÄHITTÄISKAUPPA - DETALJHANDEL toimihenkilöt - tjänstemän	167.3 167.3	169.7 169.7	165.2 165.2	171.7 171.7	177.7 177.7	179.9 179.9	184.7 184.7	178.5 178.5	186.7 186.7	195.8 195.8	195.8 195.8
63 RAVITSEMIS- JA MAJOITUSTOIMINTA - RESTAURANG- OCH HOTELLVERKSAMHET toimihenkilöt - tjänstemän	167.7 167.7	168.2 168.2	164.8 164.8	173.0 173.0	180.0 180.0	180.4 180.4	185.7 185.7	179.8 179.8	188.8 188.8	194.9 194.9	194.9 194.9
7 KULJETUS JA TIETOLIIKENNE - SAMFÄRDSSEL, POST- OCH TELEKOMMUNIKATIONER työntekijät - arbetstagare toimihenkilöt - tjänstemän	162.8 164.9 161.3	164.2 167.6 161.9	161.2 163.1 159.8	168.0 169.6 166.9	171.4 172.2 170.9	172.8 174.7 171.5'	174.6 178.5' 171.9	171.7 173.7 170.3	179.4 182.6 177.2	185.6 186.2 185.1	186.3 187.6 185.4
71 KULJETUS - SAMFÄRDSSEL työntekijät - arbetstagare toimihenkilöt - tjänstemän	164.3 165.2 163.4	166.1 167.8 164.2	162.4 163.0 161.8	168.9 169.3 168.3	172.4 171.8 172.9	174.2 174.9 173.5'	176.3 178.4 174.0	172.9 173.6 172.2	180.5 182.3 178.6	186.0 185.7 186.4	187.0 187.4 186.7
72 TIETOLIIKENNE - POST- OCH TELEKOMMUNIKATIONER työntekijät - arbetstagare toimihenkilöt - tjänstemän	158.7 161.4 158.3	159.4 164.9 158.6	157.8 163.6 157.0	165.7 172.2 164.8	169.1 176.0 168.1	169.0 172.0 168.6	170.2 179.1 168.9	168.5' 174.8 167.6	176.6 185.9 175.3	184.3 191.0 183.3	184.3 190.3 183.5'
8 RAHOITUS-, VAKUUTUS-, KIINTEISTÖ- JA LIIKE- ELÄMÄÄ PALVELEVA TOIMINTA - BANK-, FÖRSÄKRINGS-, FASTIGHETS- OCH UPPDRAGS- VERKSAMHET työntekijät - arbetstagare toimihenkilöt - tjänstemän	166.1 167.9 165.6	170.8 171.7 170.6	165.6 168.0 164.9	172.3 172.4 172.3	175.8 173.6 176.5'	175.6 170.4 177.2	178.6 174.8 179.7	175.6 172.8 176.4	181.1 178.8 181.7	186.9 185.7 187.3	187.2 184.8 187.9
81 RAHOITUSTOIMINTA - FINANSIERINGSVERKSAMHET toimihenkilöt - tjänstemän	167.0 167.0	176.8 176.8	167.5 167.5	176.8 176.8	180.6 180.6	180.6 180.6	184.7 184.7	180.7 180.7	185.3 185.3	191.2 191.2	191.3 191.3
82 VAKUUTUSTOIMINTA - FÖRSÄKRINGSVERKSAMHET toimihenkilöt - tjänstemän	170.2 170.2	172.4 172.4	169.4 169.4	176.4 176.4	178.9 178.9	181.6 181.6	183.8 183.8	180.2 180.2	187.4 187.4	191.1 191.1	193.5' 193.5'
83 KIINTEISTÖ- JA LIIKE-ELÄMÄÄ PALVELEVA TOIMINTA - FASTIGHETS- OCH UPPDRAGSVERKSAMHET työntekijät - arbetstagare toimihenkilöt - tjänstemän	164.4 167.9 161.6	166.4 171.7 162.4	163.3 168.0 159.7	168.2 172.4 164.9	171.9 173.6 170.5	170.7 170.4 171.0	173.1 174.8 171.8	171.0 172.8 169.6	176.5 178.8 174.8	183.0 185.7 180.9	182.8 184.8 181.2

TOIMIALA - NÄRINGSSEKTORIN
PALKANSAAJARYHMÄ - LÖNTAGARGRUPP

	VUOSI JA NELJÄNNEKSI - ÅR OCH KVARTAL			1986				1987*			
	1985	IV	I-IV	I	II	III	IV	I-IV	I	II	III
9 YHTEISKUNNALLISET JA HENKILÖKOHTAISET PALVELUT - SAMHÄLLS- OCH PERSONLIGA TJÄNSTER	166.1	166.5'	164.8	173.7	177.9	178.9	180.1	177.7	184.7	191.3	191.6
työntekijät - arbetstagare	158.5	161.2	158.0	162.8	168.4	169.4	171.7	168.1	174.5	180.5	180.8
toimihenkilöt - tjänstemän	166.6	166.9	165.3	174.5	178.6	179.6	180.7	178.4	185.5'	192.1	192.4
911 JULKINEN HALLINTO JA YLEINEN TURVALLISUUS -											
913 OFFENTLIG FÖRVALTNING OCH ALLMÄN SÄKERHET	166.1	166.3	164.6	173.2	177.2	178.0	178.7	176.8	184.2	191.6	191.9
työntekijät - arbetstagare	160.7	162.4	159.5	155.5	165.4	169.8	171.5	165.6	174.8	179.6	183.5
toimihenkilöt - tjänstemän	166.2	166.4	164.7	173.5	177.4	178.1	178.8	177.0	184.4	191.8	192.0
912 MAANPUOLUSTUS - LANDSFÖRSVAR											
toimihenkilöt - tjänstemän	157.6	157.7	156.3	163.9	166.9	167.4	167.6	166.5'	174.3	182.4	182.5
92 PUHTAANAPITO - RENHÅLLNING											
työntekijät - arbetstagare	169.7	171.7	168.7	175.8	181.5	182.2	186.2	181.4	189.1	198.0	197.9
toimihenkilöt - tjänstemän	166.5'	169.0	165.5'	171.9	177.9	178.5	183.3	177.9	186.0	195.7	195.4
931 OPETUSTOIMINTA - UNDERVISNING											
toimihenkilöt - tjänstemän	165.9	166.3	164.4	176.3	179.9	181.9	183.0	180.3	188.2	194.1	194.8
932 TUTKIMUSTOIMINTA - FORSKNING											
toimihenkilöt - tjänstemän	161.5'	161.6	160.1	167.8	170.9	171.4	171.4	170.4	178.2	186.2	186.4
933 LÄÄKINTÄ- JA ELÄINLÄÄKINTÄPALVELU - HÄLSO- OCH SJUKVÅRD, VETERINÄRVERKSAMHET											
toimihenkilöt - tjänstemän	168.9	169.1	167.9	176.1	180.7	181.6	183.0	180.4	186.5	192.4	192.6
934 SOSIAALIHUOLTO - SOCIALVÅRD											
toimihenkilöt - tjänstemän	169.5	169.7	168.2	176.8	181.2	181.7	183.0	180.7	186.8	193.0	193.2
935 ELINKEINO- JA AMMATTIJÄRJESTÖT,											
939 AATTEELLISET JA SIVISTYKSELLISET YHTEISÖT - INTRESSEORGANISATIONER, IDÉELLA OCH KULTURELLA ORGANISATIONER	163.8	163.9	162.6	170.8	174.4	175.0	175.8	174.0	182.8	191.4	191.6
toimihenkilöt - tjänstemän	163.8	163.9	162.6	170.8	174.4	175.0	175.8	174.0	182.8	191.4	191.6
94 VIRKISTYS- JA KULTTUURIPALVELUTOIMINTA - REKREATION OCH KULTURELL SERVICEVERKSAMHET											
työntekijät - arbetstagare	165.4	166.0	163.7	171.2	176.3	176.6	178.0	175.5	181.8	188.6	188.8
toimihenkilöt - tjänstemän	148.6	153.1	150.4	158.1	159.6	158.7	164.7	160.3	171.5	173.6	171.9
95 KOTITALOUKSIEN PALVELEVA TOIMINTA - TJÄNSTER TILL HUSHÅLLEN											
työntekijät - arbetstagare	157.9	160.4	157.3	162.3	167.9	168.7	170.5'	167.4	173.2	179.0	179.2
toimihenkilöt - tjänstemän	157.3	160.0	156.9	161.9	167.3	168.1	170.0	166.8	172.7	178.3	178.5
YHTEENSÄ - TOTAL	164.7	166.4	163.5'	170.4	175.0	175.8	178.5'	174.9	182.2	188.8	188.8
TJÄNTEKIJÄT - ARBETSTAGARE	162.6	165.3	162.2	167.9	171.7	172.2	176.0	171.9	179.8	185.4	184.7
VALTIO - STATEN	154.3	157.8	155.4	158.4	167.1	166.1	167.5	164.8	173.2	180.4	178.4
KUNNAT - KOMMUNER	150.5'	155.6	152.8	161.4	162.5	159.5'	166.3	162.4	170.1	175.3	173.6
YKSITYINEN - PRIVATA	163.0	165.6	162.5'	168.2	172.0	172.6	176.4	172.3	180.2	185.7	185.1
TOIMIHENKILÖT - TJÄNSTEMÄN	165.8	167.1	164.2	171.8	176.8	177.8	179.9	176.6	183.5	190.7	191.0
VALTIO - STATEN	160.5	160.7	159.1	167.5'	170.7	171.4	171.5'	170.3	178.3	186.5	186.7
KUNNAT - KOMMUNER	168.5'	168.8	167.2	176.7	180.9	182.1	183.6	180.8	187.2	192.8	193.1
YKSITYINEN - PRIVATA	166.3	168.5	164.5	170.9	176.9	177.9	181.0	176.7	183.4	191.1	191.3
VOITTOA TAVOITTELEM. - ICKE VINSTSYFTANDE	163.3	163.4	161.9	170.0	173.7	174.4	175.1	173.3	181.8	190.1	190.3
VALTIO - STATEN	160.0	160.4	158.8	166.8	170.5'	171.0	171.2	169.8	177.9	186.1	186.1
VIRKASUHTEISET - TJÄNSTEMÄN	161.1	161.2	159.7	168.0	171.3	172.0	172.0	170.8	178.9	187.3	187.5
TJÖSUHTEISET KUUKAUSIPALKKAISET - MÄNADSAVLÖNDE I ARBETSAVTALSFÖRHÄLLANDE	158.6	158.8	157.2	165.7	169.1	169.4	169.6	168.5'	176.2	183.9	184.0
TJÖSUHTEISET TUNTIPALKKAISET - TIMAVLÖNDE I ARBETSAVTALSFÖRHÄLLANDE	154.3	157.8	155.4	158.4	167.1	166.1	167.5	164.8	173.2	180.4	178.4
KUNNAT - KOMMUNER	167.9	168.3	166.6	176.1	180.2	181.3	182.9	180.1	186.6	192.1	192.4
VIRKASUHTEISET - TJÄNSTEMÄN	168.8	169.2	167.7	177.5'	181.6	183.1	184.7	181.7	188.4	193.8	194.2
TJÖSUHTEISET KUUKAUSIPALKKAISET - MÄNADSAVLÖNDE I ARBETSAVTALSFÖRHÄLLANDE	167.3	167.4	165.4	173.9	178.2	178.4	179.7	177.5	183.1	189.0	189.2
TJÖSUHTEISET TUNTIPALKKAISET - TIMAVLÖNDE I ARBETSAVTALSFÖRHÄLLANDE	150.5'	155.6	152.8	161.4	162.5	159.5'	166.3	162.4	170.1	175.3	173.6
YKSITYINEN - PRIVATA	164.7	167.1	163.5'	169.5	174.4	175.2	178.7	174.5'	181.8	188.4	188.2
TJÖNTEKIJÄT - ARBETSTAGARE	163.0	165.6	162.5'	168.2	172.0	172.6	176.4	172.3	180.2	185.7	185.1
TOIMIHENKILÖT - TJÄNSTEMÄN	166.3	168.5	164.5	170.9	176.9	177.9	181.0	176.7	183.4	191.1	191.3
VOITTOA TAVOITTELEM. - ICKE VINSTSYFTANDE											
TOIMIHENKILÖT - TJÄNSTEMÄN	163.3	163.4	161.9	170.0	173.7	174.4	175.1	173.3	181.8	190.1	190.3

* Ennakkotietoja - Preliminära uppgifter

Desimaalin (5) jäljessä oleva (') merkitsee, että se on korotettu - (') efter decimalen (5) anger att den är upphöjd.

TOIMIALA - NÄRINGSGRÉN PALKANSAAJARYHMÄ - LÖNTAGARGRUPP	VUOSI JA NELJÄNNES - ÅR OCH KVARTAL									1987 *		
	1985			1986			1987 *			I	II	III
	III	IV	I-IV	I	II	III	IV	I-IV	I	II	III	
MAATALOUS - LANTBRUK.....	285.8	291.7	283.5	307.6	306.5	304.0	314.2	308.1	319.9	329.3	330.2	
työntek. - arbetstagare....	298.5	307.5	296.1	326.7	322.1	317.5	333.5	324.9	336.1	343.1	344.6	
toimihenk. - tjänstemän....	257.7	258.1	255.6	268.0	272.8	273.9	274.2	272.3	284.9	297.8	298.1	
METSÄTALOUS - SKOGSBRUK.....	265.8	270.5	265.8	265.6	285.2	284.9	285.4	280.3	282.1	306.5'	298.5	
työntek. - arbetstagare....	267.0	273.9	268.3	262.6	288.0	287.1	287.3	281.3	278.3	309.5'	296.5'	
toimihenk. - tjänstemän....	260.6	261.4	258.2	267.6	276.7	277.7	279.2	275.3	285.4	297.9	298.6	
TEOLLISUUS - INDUSTRI.....	274.2	276.3	272.5'	281.9	291.5'	290.8	294.3	289.6	301.4	312.0	311.0	
työntek. - arbetstagare....	275.9	278.3	274.7	284.5'	293.5'	292.5'	296.6	291.8	304.8	314.5'	312.8	
toimihenk. - tjänstemän....	270.5'	272.3	267.5	276.7	287.0	287.3	289.4	285.2	294.3	306.4	307.0	
TALONRAKENNUSTOIMINTA - HUSBYGGNADSVERKSAMHET.....	249.3	256.3	249.1	258.6	259.4	265.3	276.0	264.9	279.8	286.2	287.0	
työntek. - arbetstagare....	247.5	255.9	248.1	257.6	255.7	262.9	275.8	263.0	279.3	284.4	285.3	
toimihenk. - tjänstemän....	259.4	260.3	256.2	265.6	277.4	278.4	280.1	275.4	284.7	296.2	296.6	
MAA- JA VESIRAKENNUS - ANLÄGGNINGSVERKSAMHET.....	246.4	250.8	246.1	257.0	260.0	261.8	267.5	261.5	274.5	283.1	283.2	
työntek. - arbetstagare....	247.4	256.9	249.4	260.6	260.3	263.7	275.0	264.9	281.2	286.8	287.0	
toimihenk. - tjänstemän....	253.8	254.1	251.6	262.4	268.5	269.2	270.0	267.6	278.1	289.3	289.6	
TIETOLIIKENNE - POST- OCH TELEKOMMUNIKATIONER	268.2	269.4	266.7	280.0	285.8	285.6	287.6	284.7	298.4	311.4	311.4	
työntek. - arbetstagare....	266.8	272.6	270.4	284.6	290.9	284.3	296.1	288.9	307.3	315.7	314.6	
toimihenk. - tjänstemän....	268.9	269.4	266.6	279.9	285.5	286.4	286.9	284.7	297.7	311.3	311.7	
MUU LIIKENNE - ÖVRIG SAMFÄRDSSEL.....	269.2	272.2	266.1	276.8	282.5	285.5'	288.9	283.3	295.8	304.8	306.4	
työntek. - arbetstagare....	270.2	274.4	266.6	276.9	281.0	286.0	291.8	283.9	298.1	303.7	306.5'	
toimihenk. - tjänstemän....	268.2	269.5'	265.5	276.2	283.8	284.7	285.6	282.6	293.1	305.9	306.4	
KAUPPA - HANDEL.....	302.5'	306.8	298.7	310.4	321.3	325.3	333.9	322.7	337.6	354.0	354.0	
PANKIT - BANKER.....	299.6	317.2	300.5'	317.2	324.0	324.0	331.4	324.2	332.4	343.0	343.2	
VAKUUTUS - FÖRSÄKRING.....	303.1	307.0	301.7	314.1	318.6	323.4	327.3	320.9	333.7	340.3	344.6	
ASUNT. OMISTUS - BOSTÄDER....	283.6	290.0	283.8	291.2	293.2	287.8	295.3	291.9	302.0	313.7	312.2	
JULKINEN HALLINTO - OFFENTLIG FÖRVALTNING.....	259.8	260.1	257.6	270.8	276.9	278.0	279.1	276.3	288.1	299.8	300.3	
työntek. - arbetstagare....	258.9	261.6	257.0	250.5	266.5'	273.5	276.3	266.8	281.6	289.3	295.6	
toimihenk. - tjänstemän....	259.3	259.6	256.9	270.6	276.4	277.5	278.6	275.8	287.6	299.4	299.7	
OPETUSTOIMINTA - UNDERVISNING	263.6	264.2	261.2	280.1	285.8	289.0	290.8	286.5'	299.0	308.4	309.5	
TERVEYDEN- JA SAIRAANHOITO - HÄLSO- OCH SJUKVÅRD.....	258.6	258.9	257.1	269.7	276.7	278.1	280.2	276.2	285.6	294.6	294.9	
MUUT PALVELUKSET - ÖVRIGA TJÄNSTER.....	287.3	288.6	284.6	297.9	306.8	307.8	311.6	306.1	318.6	330.2	330.3	
Y H T E E N S Ä - T O T A L	274.4	277.2	272.4	283.9	291.5	292.9	297.4	291.4	303.5	314.5	314.5	
työntek. - arbetstagare....	272.3	276.9	271.7	281.2	287.6	288.4	294.8	287.9	301.1	310.5	309.4	
toimihenk. - tjänstemän....	274.9	277.1	272.3	284.9	293.2	294.8	298.3	292.8	304.3	316.2	316.7	
VALTIO - STATEN.....	260.2	260.9	258.3	271.3	277.3	278.1	278.4	276.1	289.3	302.7	302.7	
virkaasuht. - tjänstemän....	254.6	254.8	252.4	265.5	270.8	271.9	271.9	270.0	282.8	296.0	296.4	
työsuht. kk-palkk. - månadsavlönade i arbets- avtalsförhållande.....	274.6	274.9	272.1	286.8	292.7	293.2	293.6	291.7	305.0	318.3	318.5	
työsuht. tuntipalkk. - timavlönade i arbets- avtalsförhållande.....	270.1	276.2	272.0	277.2	292.5'	290.7	293.2	288.4	303.1	315.7	312.2	
KUNNAT - KOMMUNER.....	260.6	261.3	258.6	273.4	279.7	281.4	283.9	279.6	289.7	298.2	298.7	
virkaasuhteiset - tjänsteinnehavare.....	261.6	262.2	259.9	275.1	281.4	283.7	286.2	281.6	291.9	300.3	300.9	
työsuhteiset kk-palkk. - månadsavlönade i arbets- avtalsförhållande.....	268.3	268.5'	265.3	278.9	285.8	286.1	288.2	284.7	293.7	303.1	303.4	
työsuhteiset tuntipalkk. - timavlönade i arbets- avtalsförhållande.....	233.4	241.3	236.9	250.3	252.0	247.3	257.8	251.8	263.7	271.8	269.2	
YKSITYISET - PRIVATA.....	279.7	283.7	277.6	287.8	296.1	297.5'	303.4	296.3	308.7	319.9	319.6	
työntek. - arbetstagare....	274.3	278.7	273.5	283.1	289.5'	290.5	296.9	290.0	303.3	312.6	311.5	
toimihenk. - tjänstemän....	285.6	289.4	282.5	293.5	303.8	305.5	310.9	303.5'	315.0	328.2	328.6	

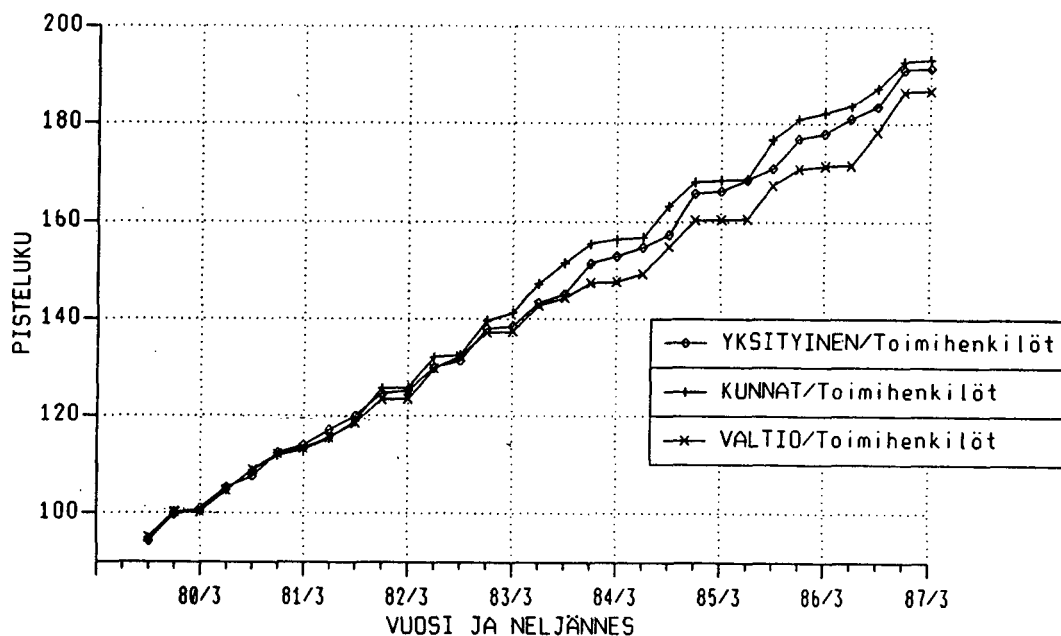
TEOLLISUUSTYÖNTEKIJÖIDEN TOIMIALOITTAISIA INDEKSEJÄ 1980-100 INDEXAR ENLIGT NÄRINGSGRNEN FÖR INDUSTRIARBETARE 1980-100

TOIMIALA - NÄRINGSGRNEN PÅLKANSAAJARYHMÄ - LÖNTAGARGRUPP	VUOSI JA NELJÄNNE - ÅR OCH KVARTAL									
	1985			1986				1987*		
	III	IV	I-IV	I	II	III	IV	I-IV	I	II
31 Elintarvikkeiden, juomien ja tupakan valmistus - Livsmedels-, dryckesvaru- och tobaksvarutillv.	160.0	161.3	159.2	164.6	165.4	168.1	173.3	167.9	176.4	181.6
32 Tekstiilien, vaatteiden, nahkan ja nahkatuotteiden valmistus - Textil-, beklädnads-, läder- och lädervarutillverkning	165.9	167.7	165.1	168.8	177.3	176.9	179.2	175.6	181.9	188.9
331 Puutavaran paitsi puukalusteiden valmistus - Trävarutillverkning utan möbeltillverkning	158.0	159.6	156.7	161.8	167.8	168.6	172.1	167.6	173.0	179.6
332 Ei-metallisten kalusteiden valmistus - Tillverkning av möbelvaror, utom av metall	159.3	161.5	158.4	164.5	170.4	171.7	174.5	170.3	177.4	182.3
341 Massan, paperin, paperituotteiden valmistus - Massa-, pappers- och pappersvarutillverkning	165.3	168.7	169.4	178.2	184.8	175.5	177.3	179.0	186.9	199.5
342 Graafinen tuotanto, kustannustoiminta - Grafisk produktion, förlagsverksamhet	167.7	167.8	165.3	169.6	178.7	177.9	178.1	176.1	182.9	186.6
35 Kemiallisten, maaöljy-, kumi- ja muovituotteiden valmistus - Tillverkning av kemiska- och petroleumprodukter, gummi- och plastvaror	162.5	166.4	163.0	169.1	173.0	173.4	176.6	173.0	180.9	187.7
36 Savi-, lasi- ja kivituuotteiden valmistus - Ler-, glas- och stenproduktstillverkning	161.8	165.1	160.7	165.8	169.9	172.1	175.6	170.9	176.0	181.4
37 Metallien valmistus - Metallframställning	160.8	164.2	160.8	166.2	170.4	170.2	173.0	170.0	175.5	179.6
38 Metall- ja konepajatuotteiden valmistus - Verkstadsvarutillverkning	156.9	158.9	155.8	159.4	164.8	165.3	168.0	164.4	170.7	174.9

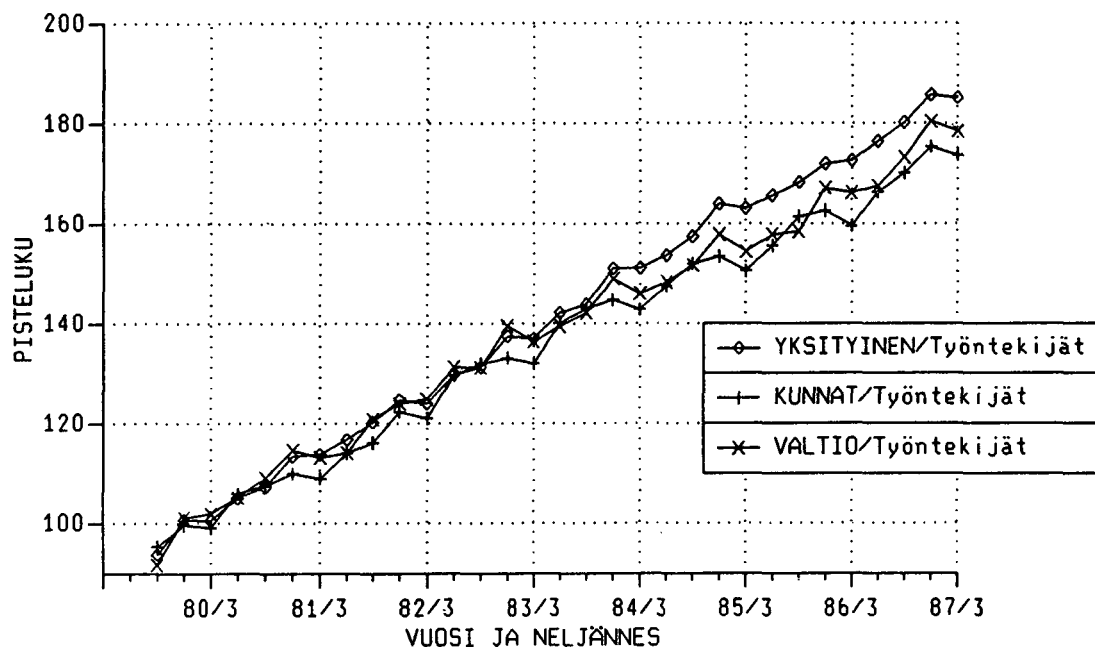
* Ennakkotietoja - Preliminära uppgifter

Desimaalin (5) jäljessä oleva (') merkitsee, että se on korotettu - (') efter decimalen (5) anger att den är upphöjd.

ANSIOTASOINDEKSI 1980=100



ANSIOTASOINDEKSI 1980=100





TILASTOKESKUS-STATISTIKCENTRALEN

PL 504
PB

00101 HELSINKI
HELSINGFORS

Virkalähetys
Tjänsteförsändelse

ARKISTO

IAT00A - 001

A 2

JULKAISUJEN MYYNTI:
Tilastokeskus, PL 504, 00101 Helsinki
Puh. (90) 173 4535
Valtion painatuskeskuksen kirjakaupat
Helsingissä Annankatu 44 ja Eteläesplanadi 4

662375Y-12/3711L/ads

FÖRSÄLJNING:
Statistikcentralen, PB 504, 00101 Helsingfors
Tel. (90) 173 4535
Statens tryckericentralers bokhandlar i
Helsingfors Annegatan 44 och Södra esplanaden 4

SALES OF PUBLICATIONS
Central Statistical Office of Finland
P.O.B. 504, SF-00101 Helsinki, Finland
Phone internat. +358 0 1734 535
Telex 122856 tikes sf
Government Printing Centre bookshops in Helsinki located
at Annankatu 44 and Eteläesplanadi 4