

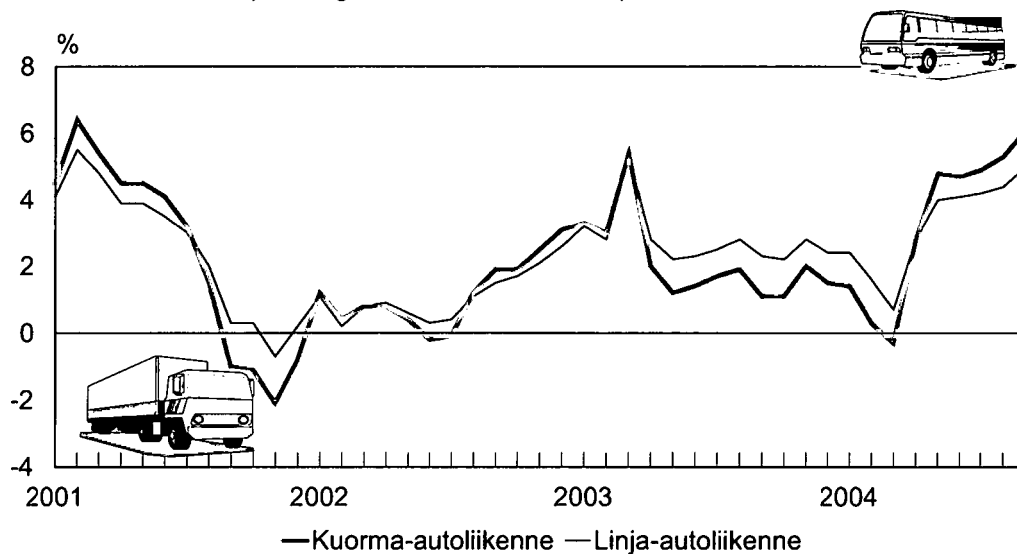
Kuorma-autoliikenteen kustannusindeksi

Kostnadsindex för lastbilstrafik

2004, 3. neljännes – 3 kvartalet

		2004:7	2004:8	2004:9	III/2004
Kuorma-autoliikenteen kustannusindeksi	2000=100	109,8	111,0	111,6	
Kostnadsindex för lastbilstrafik	1995=100	127,1	128,4	129,1	
Ammattimaisen kuorma-autoliikenteen kustannustekijöiden hintaindeksi	1974=100				609
<i>Prisindex för kostnadsfaktorer i yrkesmässig lastbilstrafik</i>					

Kuorma-autoliikenteen ja linja-autoliikenteen kustannusindeksien vuosimuutokset
Kostnadsindex för lastbilstrafik och busstrafik, årsförändringar
Cost indices for transport of goods and for busstransport



Kuorma-autoliikenteen kustannusindeksi – *Kostnadsindex för lastbilstrafik*

Ilman arvonlisäveroa
Exkl. mervärdesskatt

Indeksit ja vuosimuutokset ajoneuvotyypin mukaan *Index och årsförändringar efter biltyp*

1990=100			1995=100		2000=100		Ryhmiin painot ilmoitettu suluissa – <i>Gruppvikterna inom parentes</i>				
Vuosi ja kuukausi	Kokonaisindeksi	Kokonaisindeksi	Vuosi ja kuukausi	Pakettiautot ja kevyet kuorma-autot <i>Paketbilar och lätta lastbilar</i>	Keskiraskaat ja raskaat kuorma-autot <i>Halvtunga och tunga lastbilar</i>	Perävaunuyhdistelmät <i>Trailerkombinationer</i>	Kokonaisindeksi				
År och månad	Totalindex	Totalindex	År och månad	Indeksi <i>Index</i>	Indeksi <i>Index</i>	Indeksi <i>Index</i>	Indeksi <i>Index</i>	Indeksi <i>Index</i>	Indeksi <i>Index</i>	%	
				(10)	(22)	(68)	(100)				
			2000	100,0	100,0	100,0	100,0				
1990	100,0		2001	103,5	3,5	103,2	3,2	101,9	1,9	102,4	2,4
1991	104,2		2002	105,7	2,1	105,0	1,7	102,8	0,8	103,5	1,2
1992	107,6		2003	108,7	2,9	107,3	2,2	104,8	2,0	105,7	2,1
1993	109,3										
1994	106,0		2002 I	103,9	2,5	103,4	2,2	101,2	0,6	101,9	1,2
1995	108,2	100,0	2002 II	105,4	1,8	104,6	1,3	102,1	-0,2	103,0	0,4
1996	109,9	101,7	2002 III	105,4	1,8	104,7	1,5	102,5	0,5	103,3	0,8
1997	111,8	103,3	2002 IV	105,5	1,8	105,0	1,5	102,9	0,4	103,6	0,8
1998	113,7	105,2	2002 V	105,4	1,6	104,8	1,2	102,5	0,0	103,3	0,4
1999	116,3	107,5	2002 VI	105,3	1,4	104,6	0,7	102,3	-0,7	103,1	-0,2
2000	124,9	115,4	2002 VII	105,2	1,4	104,5	0,8	102,1	-0,6	102,9	-0,1
2001	127,9	118,2	2002 VIII	105,6	2,1	105,0	1,9	102,7	0,8	103,5	1,2
2002	129,3	119,6	2002 IX	105,8	2,4	105,3	2,4	103,2	1,7	103,9	1,9
2003	132,2	122,2	2002 X	106,9	2,4	106,3	2,0	104,3	1,8	105,0	1,9
			2002 XI	106,5	2,7	105,7	2,5	103,4	2,5	104,2	2,5
			2002 XII	106,9	3,2	105,9	2,8	104,0	3,1	104,7	3,1
2003 I	131,4	121,5	2003 I	107,3	3,3	106,4	2,9	104,6	3,4	105,3	3,3
2003 II	132,3	122,3	2003 II	107,6	2,1	107,0	2,3	105,5	3,3	106,0	3,0
2003 III	135,6	125,4	2003 III	110,3	4,6	109,7	4,7	108,4	5,8	108,9	5,4
2003 IV	132,0	122,1	2003 IV	108,8	3,1	107,3	2,2	104,8	1,8	105,7	2,0
2003 V	130,7	120,9	2003 V	108,2	2,6	106,4	1,5	103,4	0,8	104,5	1,2
2003 VI	130,8	120,9	2003 VI	108,1	2,6	106,3	1,6	103,4	1,1	104,5	1,4
2003 VII	131,0	121,1	2003 VII	108,2	2,8	106,5	1,9	103,6	1,5	104,7	1,7
2003 VIII	131,9	121,9	2003 VIII	108,7	3,0	107,1	2,0	104,4	1,7	105,4	1,9
2003 IX	131,5	121,6	2003 IX	108,5	2,6	106,9	1,5	104,0	0,8	105,1	1,1
2003 X	132,8	122,8	2003 X	109,7	2,6	107,9	1,5	105,0	0,7	106,1	1,1
2003 XI	133,1	123,0	2003 XI	109,8	3,1	108,0	2,2	105,3	1,8	106,3	2,0
2003 XII	133,0	122,9	2003 XII	109,8	2,7	108,0	2,0	105,2	1,2	106,3	1,5
2004 I	133,6	123,5	2004 I	110,1	2,7	108,1	1,6	105,9	1,2	106,8	1,4
2004 II	133,1	123,0	2004 II	109,9	2,1	107,8	0,7	105,4	-0,1	106,4	0,3
2004 III	135,8	125,5	2004 III	112,0	1,5	109,8	0,1	107,6	-0,8	108,5	-0,3
2004 IV	136,0	125,8	2004 IV	112,1	3,0	110,0	2,5	107,8	2,9	108,7	2,8
2004 V	137,1	126,7	2004 V	112,5	4,0	110,6	4,0	108,7	5,2	109,5	4,8
2004 VI	136,9	126,6	2004 VI	112,4	4,0	110,5	3,9	108,6	5,0	109,4	4,7
2004 VII	137,5	127,1	2004 VII	112,6	4,1	110,9	4,1	109,1	5,3	109,8	4,9
2004 VIII	138,9	128,4	2004 VIII	113,1	4,1	111,7	4,3	110,4	5,7	111,0	5,3
2004 IX	139,6	129,1	2004 IX	113,4	4,5	112,2	5,0	111,1	6,8	111,6	6,1

Indeksit kustannustekijöittäin, kokonaisindeksi - *Index efter kostnadsfaktor, totalindex*

Ilman arvonlisäveroa - *Exkl. mervärdesskatt*

2000 = 100

Vuosi ja kuukausi	Kuljet- tajien palkat	Välilliset palkat	Päivä- rahat	Poltto- aineet	Korjaus ja huolto	Renkaat	Pääomai- poisto	Korot	Vakuu- tukset	Liiken- nöimis- maksut	Hallinto	Yllä- pito	Kokonais- indeksi
<i>År och månad</i>	<i>Förar- löner</i>	<i>Indirekta löner</i>	<i>Dag- penning</i>	<i>Bränslen</i>	<i>Repara- tion och service</i>	<i>Däck</i>	<i>Kapital avskriv- ning</i>	<i>Räntor</i>	<i>Försäk- ringar</i>	<i>Trafi- kerings- avgifter</i>	<i>Förvalt- ning</i>	<i>Under- håll</i>	<i>Total- index</i>
	(23,1)	(15,6)	(1,4)	(22,4)	(7,0)	(3,4)	(12,4)	(3,3)	(4,5)	(1,7)	(3,5)	(1,7)	(100)
2000	100,0	100,0	100,0	100,0	100,0	100,0	100,0	100,0	100,0	100,0	100,0	100,0	100,0
2001	105,2	104,1	102,4	94,9	103,8	103,6	102,8	109,1	106,8	105,3	103,4	103,9	102,4
2002	109,2	107,2	107,5	90,9	108,1	106,8	106,2	91,9	109,1	105,9	107,2	109,3	103,5
2003	113,5	110,8	107,9	93,9	111,5	115,2	103,7	74,0	112,0	106,8	110,3	114,8	105,7
2002 I	106,6	105,5	102,6	88,5	107,1	105,8	106,2	95,0	107,5	105,9	105,6	110,0	101,9
II	109,1	107,9	107,9	88,7	107,6	105,1	106,2	93,1	107,5	105,9	105,7	110,0	103,0
III	109,1	106,8	107,9	90,6	107,7	105,1	106,4	92,4	107,5	105,9	107,4	110,0	103,3
IV	109,1	106,8	107,9	92,1	107,7	106,1	106,4	92,3	107,5	105,9	107,5	108,1	103,6
V	109,1	106,8	107,9	90,8	107,9	106,0	106,4	92,1	107,5	105,9	107,4	108,1	103,3
VI	109,1	106,8	107,9	89,4	107,9	106,0	106,4	95,2	107,5	105,9	107,4	108,1	103,1
VII	109,1	106,8	107,9	88,8	107,9	107,0	106,4	92,5	107,5	105,9	107,5	108,1	102,9
VIII	109,1	106,8	107,9	90,3	108,3	107,4	106,5	92,1	111,3	105,9	107,5	109,4	103,5
IX	109,1	106,8	107,9	92,3	108,3	107,5	106,5	91,8	111,3	105,9	107,6	109,5	103,9
X	110,6	108,3	107,9	94,2	108,9	108,0	106,5	90,7	111,3	105,9	107,6	109,5	105,0
XI	110,6	108,3	107,9	91,0	109,1	108,9	106,5	89,1	111,3	105,9	107,4	109,5	104,2
XII	110,6	108,3	107,9	94,4	109,2	108,6	104,4	86,3	111,3	105,9	107,4	111,2	104,7
2003 I	110,6	107,9	107,9	97,8	109,5	109,8	103,3	83,7	112,0	106,1	107,9	111,6	105,3
II	110,6	107,9	107,9	101,8	109,5	109,1	103,3	79,9	112,0	106,1	108,2	112,0	106,0
III	113,6	110,9	107,9	107,7	110,5	114,5	103,6	78,2	112,0	106,1	110,8	112,3	108,9
IV	113,6	110,9	107,9	93,6	111,0	115,1	103,6	76,4	112,0	106,1	110,8	112,9	105,7
V	113,6	110,9	107,9	88,6	111,0	115,2	103,7	73,9	112,0	107,2	110,7	112,9	104,5
VI	113,6	110,9	107,9	88,6	111,1	116,9	103,7	71,1	112,0	107,2	110,8	112,9	104,5
VII	113,6	110,9	107,9	89,4	111,2	116,8	103,9	70,7	112,0	107,2	110,8	112,8	104,7
VIII	113,6	110,9	107,9	91,6	112,4	117,0	103,9	71,8	112,0	107,2	110,7	117,9	105,4
IX	113,6	110,9	107,9	90,5	112,4	116,8	103,9	70,4	112,0	107,2	110,7	118,0	105,1
X	115,2	112,5	107,9	92,2	113,1	116,9	103,9	70,3	112,0	107,2	110,7	118,0	106,1
XI	115,2	112,5	107,9	92,9	113,1	117,0	103,9	70,9	112,0	107,2	110,7	118,0	106,3
XII	115,2	112,5	107,9	92,5	113,3	117,0	103,9	70,5	112,0	107,2	110,6	118,9	106,3
2004 I	115,2	112,9	107,9	93,1	114,2	118,0	104,0	69,1	119,2	103,2	111,1	118,9	106,8
II	115,2	112,9	107,9	91,1	114,4	117,7	104,0	68,5	119,2	103,2	111,6	119,0	106,4
III	117,8	115,4	110,2	95,5	115,2	118,3	104,3	67,6	119,2	103,2	113,6	118,9	108,5
IV	117,8	115,4	110,2	96,3	115,1	118,6	104,3	69,0	119,2	103,2	113,4	118,6	108,7
V	117,8	115,4	110,2	100,3	115,1	118,4	103,9	68,3	119,2	103,2	113,2	118,6	109,5
VI	117,8	115,4	110,2	99,4	115,2	119,9	103,9	69,0	119,2	103,2	113,3	118,6	109,4
VII	117,8	115,4	110,2	101,3	115,2	119,8	103,9	68,9	119,2	103,2	113,3	118,6	109,8
VIII	117,8	115,4	110,2	105,9	115,3	120,4	104,4	68,8	119,2	103,2	113,2	118,6	111,0
IX	117,8	115,4	110,2	108,0	116,5	120,6	104,6	69,6	119,2	103,2	113,2	118,6	111,6

Eri ajoneuvotyyppien kustannustekijöittäin eriteltyt indeksipisteluvut (taulukot 3, 4, 5) on saatavissa Tilastokeskuksesta.

Index efter kostnadsfaktor för olika bilyper (tabellerna 3, 4, och 5) kan erhållas vid Statistikcentralen.

Postitus
2 Ik kirje

Port Payé
Finlande
126676
Suomen
Posti Oyj

SVT Suomen virallinen tilasto
Finlands officiella statistik
Official Statistics of Finland

Kuorma-autoliikenteen kustannusindeksi 2004:3
Kostnadsindex för lastbilstrafik
Cost Index for Transport of Goods

Pirkko Hemmilä (09) 1734 3470
Jenni Taskinen (09) 1734 3487
kui.tilastokeskus@tilastokeskus.fi

Vastaava tilastajohtaja – Ansvarig statistikdirektör –
Director in charge

Kari Molnar

Kuorma-autoliikenteen kustannusindeksi 2000 = 100

Kuorma-autoliikenteen kustannusindeksiä on uudistettu. Sen painorakennetta on muutettu vastaamaan paremmin nykyistä kustannusrakennetta ja sen hintanimikkeitä on tarkistettu.

Myös ajoneuvotyyppeiden osuudet kokonaisindeksistä ovat hieman muuttuneet.

Uutena perusvuotena on 2000. Vanhoja 1995=100, 1990=100 ja 1974=100 indeksejä jatketaan ketjuttamalla. Indeksistä on muistio (Kuorma-autoliikenteen kustannusindeksi 2000=100)

Tilastokeskuksen internetissä (<http://tilastokeskus.fi/tk/hp/kui.html>), jossa selostetaan tarkemmin sen sisältöä sekä tehtyjä muutoksia.

**Tiedustelut,
kuukausitulosteet
ja erityisindeksit:**

Pirkko Hemmilä (09) 1734 3470
Jenni Taskinen (09) 1734 3487
kui.tilastokeskus@tilastokeskus.fi

Julkaisumyynti: Tilastokeskus (09) 1734 2011
myynti@tilastokeskus.fi

Asiakaspalaute: www.tilastokeskus.fi/palaute