

Tilastokeskus
Tilastoarkisto

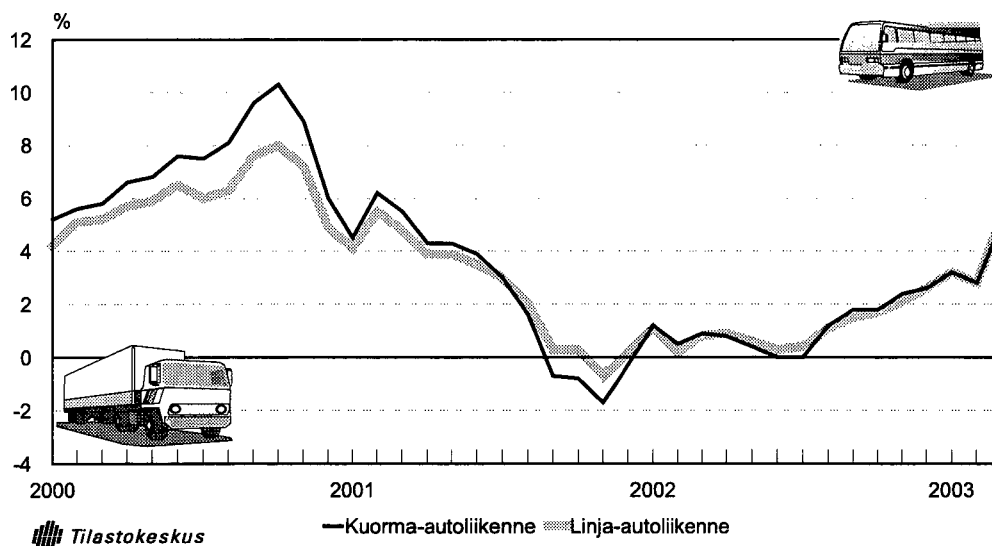
Kuorma-autoliikenteen kustannusindeksi

Kostnadsindex för lastbilstrafik

2003, 1. neljännes – 1 kvartalet

| | | 2003:1 | 2003:2 | 2003:3 | IV/2003 |
|---|-------------------|--------------|--------------|--------------|---------|
| Kuorma-autoliikenteen kustannusindeksi | 1995 = 100 | 121,5 | 122,3 | 125,4 | |
| Kostnadsindex för lastbilstrafik | | | | | |
| | 1990 = 100 | 131,4 | 132,3 | 135,6 | |
| | 1985 = 100 | 182,1 | 183,3 | 188,0 | |
| Ammattimaisen kuorma-autoliikenteen kustannustekijöiden hintaindeksi Prisindex för kostnadsfaktorer i yrkesmässig lastbilstrafik | 1974 = 100 | | | | 586 |

Kuorma-autoliikenteen ja linja-autoliikenteen kustannusindeksien vuosimuutokset
Kostnadsindex för lastbilstrafik och busstrafik, årsförändringar



Kuorma-autoliikenteen kustannusindeksi – Kostnadsindex för lastbilstrafik

Ilman arvonlisäveroa - Exkl. mervärdesskatt

Indeksit ja vuosimuutokset ajoneuvotyypin mukaan

Index och årsförändringar efter biltyp

1990=100 1985=100 1974=100 ¹⁾ 1995=100 Ryhmien painot ilmoitettu suluissa – Gruppvikterna inom parentes

| Vuosi ja kuukausi | Kokonaisindeksi | Kokonaisindeksi | Kokonaisindeksi | Vuosi ja kuukausi | Pakettiautot ja kevyet kuorma-autot | Raskaat kuorma-autot | Perävaunu-yhdistelmät | Kokonaisindeksi | |
|-------------------|-----------------|-----------------|-----------------|-------------------|-------------------------------------|----------------------|-----------------------|-----------------|-------|
| År och månad | Totalindex | Totalindex | Totalindex | År och månad | Paketbilar och lätta lastbilar | Tunga lastbilar | Trailerkombinationer | Totalindex | |
| | | | | | Indeksi Index | Indeksi Index | Indeksi Index | Indeksi Index | % |
| 1974 | | | 100 | | | | | | |
| 1975 | | | 116 | | | | | | |
| 1976 | | | 133 | | | | | | |
| 1977 | | | 151 | | (8) | (22) | (70) | (100) | |
| 1978 | | | 165 | | | | | | |
| 1979 | | | 184 | | | | | | |
| 1980 | | | 218 | 1995 | 100,0 | 100,0 | 100,0 | 100,0 | |
| 1981 | | | 244 | 1996 | 102,1 | 2,1 | 101,7 | 1,7 | 101,7 |
| 1982 | | | 261 | 1997 | 104,0 | 1,9 | 103,0 | 1,3 | 103,3 |
| 1983 | | | 283 | 1998 | 107,2 | 3,0 | 104,8 | 1,8 | 105,2 |
| 1984 | | | 306 | 1999 | 109,5 | 2,2 | 107,2 | 2,3 | 107,5 |
| 1985 | | 100,0 | 325 | 2000 | 115,8 | 5,8 | 114,4 | 6,8 | 115,4 |
| 1986 | | 100,1 | 324 | 2001 | 119,6 | 3,3 | 117,9 | 3,0 | 118,2 |
| 1987 | | 106,5 | 341 | 2002 | 121,9 | 1,9 | 119,8 | 1,6 | 119,6 |
| 1988 | | 114,7 | 365 | | | | | | |
| 1989 | | 126,1 | 400 | | | | | | |
| 1990 | 100,0 | 138,8 | 441 | | | | | | |
| 1991 | 104,2 | 144,5 | 459 | 2001 I | 117,1 | 4,4 | 115,7 | 4,7 | 116,5 |
| 1992 | 107,6 | 149,1 | 473 | 2001 II | 119,6 | 6,6 | 117,8 | 6,6 | 118,4 |
| 1993 | 109,3 | 151,6 | 481 | 2001 III | 119,6 | 6,0 | 117,9 | 5,9 | 118,2 |
| 1994 | 106,0 | 146,9 | 466 | 2001 IV | 119,8 | 4,0 | 118,2 | 4,5 | 118,7 |
| 1995 | 108,2 | 150,0 | 476 | 2001 V | 119,9 | 4,0 | 118,3 | 4,5 | 118,8 |
| 1996 | 109,9 | 152,4 | 484 | 2001 VI | 120,1 | 3,8 | 118,7 | 4,2 | 119,3 |
| 1997 | 111,8 | 155,0 | 492 | 2001 VII | 119,9 | 3,3 | 118,5 | 3,4 | 118,9 |
| 1998 | 113,7 | 157,7 | 501 | 2001 VIII | 119,5 | 2,7 | 117,8 | 2,3 | 118,1 |
| 1999 | 116,3 | 161,3 | 512 | 2001 IX | 119,4 | 1,5 | 117,6 | 0,3 | 117,8 |
| 2000 | 124,9 | 173,1 | 549 | 2001 X | 120,5 | 1,4 | 119,0 | 0,3 | 118,8 |
| 2001 | 127,9 | 177,3 | 563 | 2001 XI | 119,8 | 0,7 | 117,7 | -0,4 | 117,1 |
| 2002 | 129,3 | 179,3 | 569 | 2001 XII | 119,8 | 1,3 | 117,7 | 0,6 | 117,5 |
| | | | | 2002 I | 119,8 | 2,3 | 117,9 | 2,0 | 117,4 |
| | | | | 2002 II | 121,5 | 1,6 | 119,2 | 1,2 | 118,5 |
| | | | | 2002 III | 121,6 | 1,7 | 119,5 | 1,3 | 118,9 |
| | | | | 2002 IV | 121,7 | 1,7 | 119,7 | 1,3 | 119,3 |
| | | | | 2002 V | 121,6 | 1,5 | 119,5 | 1,0 | 119,0 |
| | | | | 2002 VI | 121,6 | 1,3 | 119,5 | 0,7 | 118,8 |
| | | | | 2002 VII | 121,4 | 1,3 | 119,2 | 0,6 | 118,5 |
| | | | | 2002 VIII | 121,8 | 1,9 | 119,8 | 1,7 | 119,2 |
| | | | | 2002 IX | 122,1 | 2,3 | 120,2 | 2,2 | 119,8 |
| | | | | 2002 X | 123,2 | 2,2 | 121,2 | 1,9 | 120,9 |
| | | | | 2002 XI | 122,9 | 2,6 | 120,6 | 2,4 | 120,0 |
| | | | | 2002 XII | 123,3 | 3,0 | 120,8 | 2,7 | 120,5 |
| 2002 I | 127,4 | 176,6 | | 2003 I | 123,6 | 3,1 | 121,4 | 2,9 | 121,2 |
| 2002 II | 128,6 | 178,3 | | 2003 II | 124,0 | 2,0 | 122,0 | 2,3 | 122,1 |
| 2002 III | 129,0 | 178,9 | 565 | 2003 III | 127,0 | 4,4 | 125,1 | 4,7 | 125,3 |
| 2002 IV | 129,4 | 179,4 | | | | | | | |
| 2002 V | 129,1 | 178,9 | | | | | | | |
| 2002 VI | 128,9 | 178,8 | 568 | | | | | | |
| 2002 VII | 128,6 | 178,3 | | | | | | | |
| 2002 VIII | 129,3 | 179,3 | | | | | | | |
| 2002 IX | 129,9 | 180,0 | 569 | | | | | | |
| 2002 X | 131,0 | 181,6 | | | | | | | |
| 2002 XI | 130,2 | 180,5 | | | | | | | |
| 2002 XII | 130,7 | 181,2 | 575 | | | | | | |
| 2003 I | 131,4 | 182,1 | | | | | | | |
| 2003 II | 132,3 | 183,3 | | | | | | | |
| 2003 III | 135,6 | 188,0 | 586 | | | | | | |

1) Ammattimaisen kuorma-autoliikenteen kustannustekijöiden hintaindeksi

1) Prisindex för kostnadsfaktorer i yrkesmässig lastbilstrafik

Indeksit kustannustekijöittäin - Index efter kostnadsfaktor

Ilman arvonlisäveroa - Exkl. mervärdesskatt

1995 = 100

| Vuosi ja kuukausi | Kuljet-tajien palkat | Väil-liset palkat | Päivä-rahat ja majoitus | Poltto-aineet | Korjaus ja huolto | Renkaat | Pääoman poisto | Korko-kustan-nukset | Vakuu-tukset | Liiken-nöimis-maksut | Hallinto | Yllä-pito | Kokonais-indeksi | |
|-------------------|----------------------|--------------------------|----------------------------|---------------|-------------------------|---------|----------------------|---------------------|---------------|------------------------|--------------|-----------------------|------------------|-------|
| År och månad | Löner | Indirekta lönekost-nader | Dagtrak. och inkvarte-ring | Bränsle | Repara-tion och service | Däck | Kapital avskriv-ning | Ränte-kost-nader | Försäk-ringar | Trafi-kerings-avgifter | Förvalt-ning | Under-hålls-kostnader | Total-index | |
| | (23,4) | (15,6) | (1,5) | (16,1) | (7,6) | (3,6) | (14,0) | (5,7) | (4,2) | (1,8) | (4,5) | (1,8) | (100) | |
| 1995 | 100,0 | 100,0 | 100,0 | 100,0 | 100,0 | 100,0 | 100,0 | 100,0 | 100,0 | 100,0 | 100,0 | 100,0 | 100,0 | |
| 1996 | 104,5 | 100,0 | 99,9 | 105,1 | 101,8 | 102,7 | 101,3 | 81,6 | 105,5 | 101,5 | 102,3 | 103,0 | 101,7 | |
| 1997 | 105,7 | 103,1 | 99,9 | 108,1 | 104,4 | 102,2 | 102,5 | 71,1 | 117,5 | 101,5 | 104,5 | 107,1 | 103,3 | |
| 1998 | 109,9 | 108,8 | 103,8 | 105,2 | 106,9 | 102,6 | 102,2 | 66,8 | 122,9 | 103,5 | 107,0 | 110,3 | 105,2 | |
| 1999 | 112,2 | 111,2 | 106,0 | 112,3 | 110,5 | 103,5 | 103,2 | 56,0 | 129,9 | 103,7 | 109,0 | 114,6 | 107,5 | |
| 2000 | 116,6 | 114,7 | 108,9 | 141,8 | 113,9 | 105,3 | 103,7 | 68,9 | 137,5 | 100,4 | 112,1 | 115,7 | 115,4 | |
| 2001 | 122,6 | 119,1 | 111,7 | 134,7 | 117,8 | 110,2 | 106,3 | 73,9 | 146,8 | 105,3 | 115,5 | 116,0 | 118,2 | |
| 2002 | 127,3 | 122,4 | 113,2 | 129,1 | 122,9 | 114,5 | 109,6 | 62,7 | 150,0 | 105,8 | 117,4 | 116,3 | 119,6 | |
| 2001 | I | 118,8 | 115,4 | 109,8 | 135,2 | 116,4 | 108,3 | 104,9 | 78,9 | 142,2 | 105,3 | 112,4 | 115,7 | 116,4 |
| | II | 122,5 | 119,0 | 111,8 | 137,6 | 117,0 | 108,3 | 105,3 | 77,3 | 142,2 | 105,3 | 115,5 | 115,9 | 118,4 |
| | III | 122,5 | 119,0 | 111,8 | 135,3 | 117,1 | 108,3 | 105,6 | 76,9 | 147,7 | 105,3 | 115,6 | 115,8 | 118,3 |
| | IV | 122,5 | 119,0 | 112,0 | 137,7 | 116,7 | 109,6 | 105,6 | 76,4 | 147,7 | 105,3 | 115,7 | 115,9 | 118,6 |
| | V | 122,5 | 119,0 | 111,8 | 138,5 | 118,0 | 109,6 | 105,6 | 75,4 | 147,7 | 105,3 | 115,8 | 116,1 | 118,8 |
| | VI | 122,5 | 119,0 | 111,7 | 140,6 | 118,0 | 109,6 | 106,0 | 75,4 | 147,7 | 105,3 | 115,8 | 116,3 | 119,2 |
| | VII | 122,5 | 119,0 | 111,7 | 139,1 | 118,1 | 109,6 | 106,1 | 74,2 | 147,7 | 105,3 | 115,8 | 116,1 | 118,9 |
| | VIII | 122,5 | 119,0 | 111,7 | 134,5 | 118,1 | 109,9 | 106,1 | 73,5 | 147,7 | 105,3 | 115,8 | 116,1 | 118,1 |
| | IX | 122,5 | 119,0 | 111,9 | 132,6 | 118,2 | 110,8 | 106,2 | 72,9 | 147,7 | 105,3 | 115,9 | 116,4 | 117,9 |
| | X | 124,2 | 120,7 | 112,0 | 133,7 | 118,6 | 112,9 | 107,8 | 71,1 | 147,7 | 105,3 | 115,9 | 116,2 | 119,0 |
| | XI | 124,2 | 120,7 | 112,1 | 125,6 | 118,6 | 112,9 | 107,9 | 67,6 | 147,7 | 105,3 | 115,9 | 116,1 | 117,5 |
| | XII | 124,2 | 120,7 | 111,9 | 125,9 | 119,0 | 112,9 | 109,3 | 67,3 | 147,7 | 105,3 | 115,9 | 115,9 | 117,7 |
| 2002 | I | 124,2 | 120,5 | 109,0 | 125,5 | 122,9 | 112,9 | 109,6 | 63,9 | 147,7 | 105,8 | 115,8 | 116,0 | 117,7 |
| | II | 127,1 | 123,3 | 113,4 | 125,9 | 122,9 | 113,0 | 109,6 | 62,6 | 147,7 | 105,8 | 115,9 | 116,1 | 118,9 |
| | III | 127,1 | 122,0 | 113,9 | 128,7 | 123,1 | 113,0 | 109,7 | 62,2 | 147,7 | 105,8 | 117,8 | 116,2 | 119,3 |
| | IV | 127,1 | 122,0 | 113,7 | 130,7 | 122,0 | 114,8 | 109,7 | 62,2 | 147,7 | 105,8 | 117,8 | 116,3 | 119,6 |
| | V | 127,1 | 122,0 | 113,3 | 129,0 | 122,2 | 114,8 | 109,7 | 62,2 | 147,7 | 105,8 | 117,8 | 116,4 | 119,3 |
| | VI | 127,1 | 122,0 | 113,3 | 126,8 | 122,2 | 114,8 | 109,7 | 66,7 | 147,7 | 105,8 | 117,7 | 116,3 | 119,2 |
| | VII | 127,1 | 122,0 | 113,3 | 126,2 | 122,2 | 114,8 | 109,7 | 63,2 | 147,7 | 105,8 | 117,8 | 116,3 | 118,9 |
| | VIII | 127,1 | 122,0 | 113,3 | 128,2 | 123,2 | 114,8 | 109,8 | 63,0 | 153,1 | 105,8 | 117,7 | 116,3 | 119,5 |
| | IX | 127,1 | 122,0 | 113,4 | 131,1 | 123,2 | 114,8 | 109,8 | 63,2 | 153,1 | 105,8 | 117,7 | 116,5 | 120,0 |
| | X | 128,9 | 123,8 | 114,0 | 133,8 | 123,2 | 114,8 | 109,8 | 62,6 | 153,1 | 105,8 | 117,7 | 116,5 | 121,1 |
| | XI | 128,9 | 123,8 | 113,8 | 129,1 | 123,4 | 115,8 | 109,9 | 61,3 | 153,1 | 105,8 | 117,5 | 116,4 | 120,3 |
| | XII | 128,9 | 123,8 | 113,9 | 134,0 | 124,3 | 115,8 | 107,9 | 59,4 | 153,1 | 105,8 | 117,5 | 116,5 | 120,8 |
| 2003 | I | 128,9 | 123,1 | 114,4 | 138,8 | 124,7 | 116,0 | 107,5 | 58,1 | 154,3 | 106,1 | 117,4 | 116,7 | 121,5 |
| | II | 128,9 | 123,1 | 114,5 | 144,4 | 124,7 | 116,9 | 107,6 | 55,4 | 154,3 | 106,1 | 117,6 | 117,1 | 122,3 |
| | III | 132,5 | 126,5 | 114,4 | 152,7 | 125,3 | 122,4 | 108,0 | 54,9 | 154,3 | 106,1 | 120,8 | 117,3 | 125,4 |

Eri autoryhmien kustannustekijöittäin eriteltyt indeksipisteluvut (taulukot 3, 4 ja 5) on saatavissa Tilastokeskuksesta.

Index efter kostnadsfaktor för olika biltyper (tabellerna 3, 4 och 5) kan erhållas vid Statistikcentralen.

Postitus
2 lk kirje

PMM
Sopimus
00022/1

SVT Suomen virallinen tilasto
Finlands officiella statistik
Official Statistics of Finland

Kuorma-autoliikenteen kustannusindeksi 2003:1
Kostnadsindex för lastbilstrafik
Cost Index for Transport of Goods

Pirkko Hemmilä (09) 1734 3470
Tuula Turunen (09) 1734 3369
kui.tilastokeskus@tilastokeskus.fi

Vastaava tilastojohtaja – Ansvarig statistikdirektör –
Director in charge

Kari Molnar

Lisää tietoa indekseistä

löytyy Internetissä Kustannusindikaattoreiden kotisivulla.
Kuorma-autoliikenteen kustannusindeksin käsikirja 1995=100
Linja-autoliikenteen kustannusindeksin käsikirja 1995=100
Internet: <http://tilastokeskus.fi/tk/hp/kui.html>

**Tiedustelut,
kuukausitulosteet
ja erityisindeksit:**

Pirkko Hemmilä (09) 1734 3470
Tuula Turunen (09) 1734 3369
kui.tilastokeskus@tilastokeskus.fi

Julkaisumyynti:

Tilastokeskus (09) 1734 2011
myynti@tilastokeskus.fi