



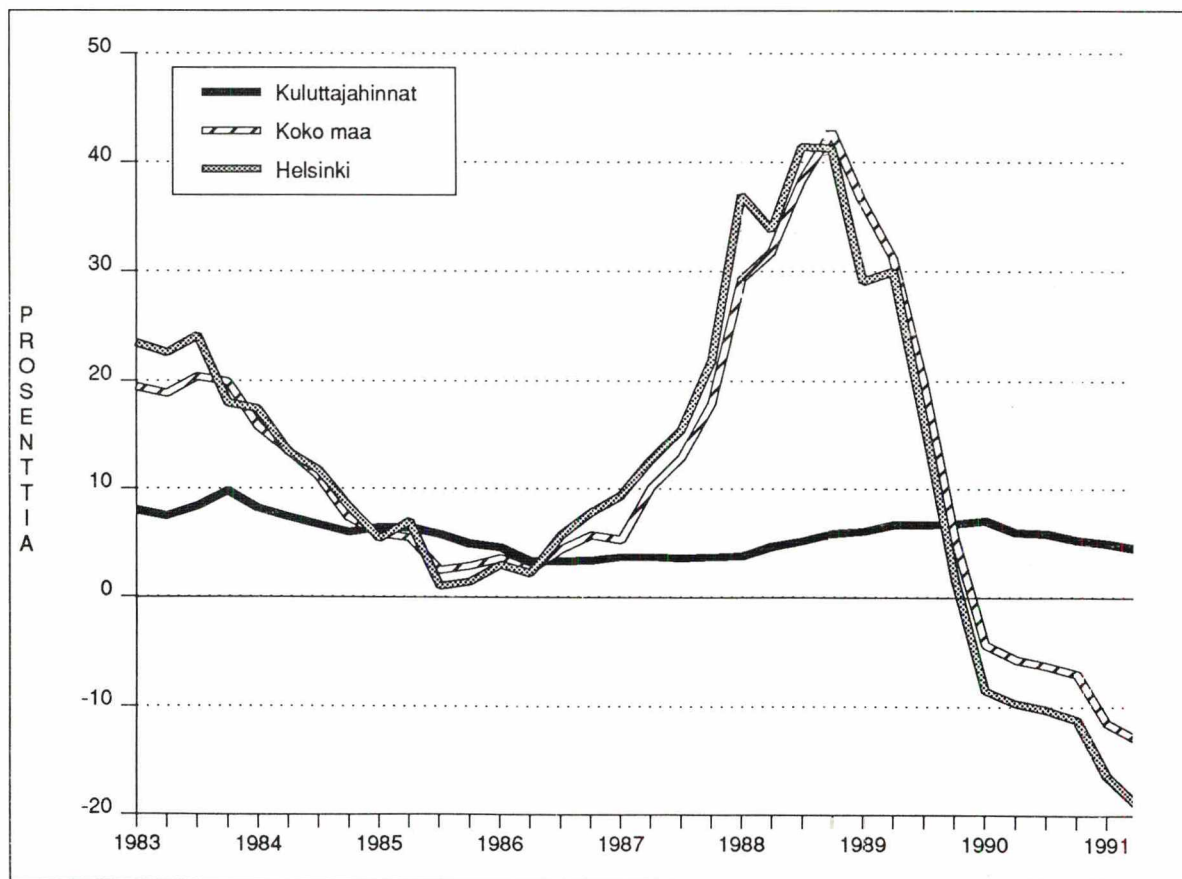
# Asuntojen hinnat

1991, 2. neljännes

16. 9. 1991

Asuntojen hintaindeksi 1983=100		% -muutos	
		ed. vuosi	ed. nelj.
Nimellishinnat	<b>188.9</b>	-12,5	-1,4
Reaalihinnat	<b>125.6</b>	-15,3	-2,3

Kuva 1. Asuntojen hintaindeksin 1983 = 100 ja kuluttajahintaindeksin vuosimuutokset (kerrostalot)



# ASUNTOJEN HINTATILASTO 2. neljännes 1991

## Johdanto

Asuntojen hintatilasto kuvaa vanhojen osakehuoneistojen velattomia neliöhintoja ja niiden muutoksia kiinteistönvälittäjien välittämässä asuntokaupoissa. Tilasto koostuu seuraavista osista:

- asuntojen nimellishinnat (mk/neliö)
- asuntojen hintaindeksit 1970=100 ja 1983=100
- asuntojen hintojen reaalin kehitys, indeksi 1970=100

Laadintamenetelmä on selostettu jäljempänä, sekä julkaisuissa "Asuntojen hinnat 1970 - II neljännes 1985" ja Tilastokeskuksen tilastotiedotuksia sarja HI 1985:6, hinnat. Tilastossa käytetyt aluejaot ja painotiedot on esitetty liitteissä 2 ja 3. Kehyskunnilla tarkoitetaan seuraavia kuntia: Hyvinkää, Järvenpää, Kerava, Riihimäki, Kirkkonummi, Nurmijärvi, Sipoo, Tuusula ja Vihti. Pääkaupunkiseutu on Helsinki, Espoo, Vantaa ja Kauniainen. Vanhoilla asunnoilla tarkoitetaan asuntoja, jotka on otettu käyttöön ennen vuotta 1990.

## Asuntojen hintojen lasku jatkui

Toisella vuosineljänneksellä vanhojen kerrostaloasuntojen hinnat laskivat suunnilleen samaa vauhtia kuin ennen ensimmäisen neljänneksen huomattavaa pudotusta. Kun hinnat kääntyivät laskuun vuonna 1989, lasku oli muutamia prosentteja neljänneksittäin. Tänä vuonna huhti-kesäkuussa koko maan hinnat laskivat 1,4 prosenttia verrattuna vuoden alkuun. Pääkaupunkiseudulla lasku oli kaksi prosenttia ja muualla maassa prosentin.

Oulussa hintakehitys on ollut tasaista viime vuosina, mutta nyt tapahtui selvä lasku 8,9%. Keskimäärin kerrostaloasunnon hinta halpeni kevään aikana Oulussa 500 mk neliöltä. Muutamissa kaupungeissa hinnat kuitenkin nousivat, esim. Espoossa 1,8 %, Turussa 2,3 % ja Vaasassa 4,7 % (ks. taulukko B).

Kaupankäynti on pysytellyt samalla hiljaisella tasolla hintojen laskusta huolimatta. Helsingissä kauppvoja tilastoitiin kuitenkin noin yhdeksän prosenttia enemmän kuin ensimmäisellä neljänneksellä (ks. taulukko A). Alentuneet hintapyyntöjä ovat lisänneet asunnon tarvitsijoiden kiinnostusta ja käyntejä asuntonäyttelyissä.

Vaikuttaa siltä, että erityisesti ASP-korkotukilainaan oikeutetut olisivat liikkeellä. Toisella neljänneksellä esim. Helsingissä yksioiden keskimääräinen neliöhinta oli 10 296 mk ja kaksioiden 8 866 mk (ks. taulukko 4). ASP-rajat pääkaupunkiseudulla alle 44 m<sup>2</sup> asunnoissa ovat 10 300 mk/m<sup>2</sup>, 45-60 m<sup>2</sup> asunnoissa 9 200 mk/m<sup>2</sup> ja yli 60 m<sup>2</sup> asunnoissa 8 300 mk/m<sup>2</sup>.

## Reaalihinnat pudonneet huippuajasta n. 27 %

Vanhojen kerrostaloasuntojen reaalihinnat olivat kalliimmillaan vuoden 1989 alussa. Toisella neljänneksellä tänä vuonna hinnat olivat reaalisesti 26,6 % halvempia kuin huippuajana. Helsingissä reaalihinnat olivat huhti-kesäkuussa 34 % alempana kuin kaksi vuotta sitten.

Jos reaalihinnat saavuttaisivat vuosien 1983-1985 tason (ennen suurta hintakuplaa), niiden pitäisi laskea toisen neljänneksen tasosta noin 10 prosenttia. Asuntojen reaalihintoihin vaikuttavat kuluttajahintojen eli inflaation muutokset. Toisella neljänneksellä kuluttajahinnat nousivat keskimäärin 4,5 % edellisestä vuodesta.

## Aineiston peittävyys

Asuntojen hintatilastossa on mukana noin 30 % kaikista tehdyistä asuntokaupoista. Tilastossa mukana olevista kunnista aineiston peittävyys vaihtelee 25-50 prosentin välillä. Alueellisesti tilaston peittävyys on suurin pääkaupunkiseudulla ja Pohjois-Suomen kaupungeissa, joista vanhojen osakehuoneistojen kaupoista on tilastossa mukana noin 40 %.

## Taulukko A. Tilastoon sisältyvät asuntokaupat

Vuosi	yhteensä	Helsinki
1970	486	232
1971	637	251
1972	816	231
1973	1 027	240
1974	1 278	240
1975	1 184	258
1976	1 310	259
1977	1 808	601
1978	4 639	1 776
1979	6 364	2 301
1980	7 832	2 487
1981	8 587	2 464
1982	9 903	2 619
1983	15 944	4 649
1984	16 712	4 793
1985	18 007	4 793
1986	18 806	4 863
1987	20 766	5 021
1988	18 483	4 748
1989	14 420	2 842
1990	12 057	2 264
I/89	3 836	787
II/89	3 467	732
III/89	4 299	748
IV/89	2 721	559
I/90	2 859	626
II/90	3 279	650
III/90	3 057	430
IV/90	2 752	524
I/91	3 037	630
II/91	2 995	687

## Asuntojen hintatilaston ja -indeksin laadintamenetelmä

Asuntojen hintatilasto ja -indeksit laaditaan pankkien osastamien kiinteistönvälitysyhtiöiden ja Suomen kiinteistönvälittäjän liiton jäsenoimistojen välittämistä vanhojen osakehuoneistojen kaupoista.

Huoneistokeskuksella, Huoneistomarkkinoinnilla, Osuuspankkien kiinteistökeskuksella ja Säästöpankkien kiinteistönvälityksellä on hintaseurantajärjestelmä Valtion teknillisessä tutkimuskeskuksessa. Suomen kiinteistönvälittäjän liitto ry:n jäsenoimistojen välittämistä asuntokaupoista on kerätty tietoja vuodesta 1983 alkaen järjestelmään, jota liitto itse ylläpitää.

Asuntojen hintatilasto ja -indeksit laaditaan neljännesvuosittain edellä mainitusta aineistosta ja ne julkaistaan 2,5 kuukauden viiveellä ao. neljänneksen päättymisestä.

*Seuraava tilasto III neljännes ilmestyy 16.12.1991*

**Taulukko B. Vanhojen kerrostaloasuntojen keskimääräiset velattomat neliöhinnat ja indeksit (1983=100) eräissä kaupungeissa 2. nelj. 1991**

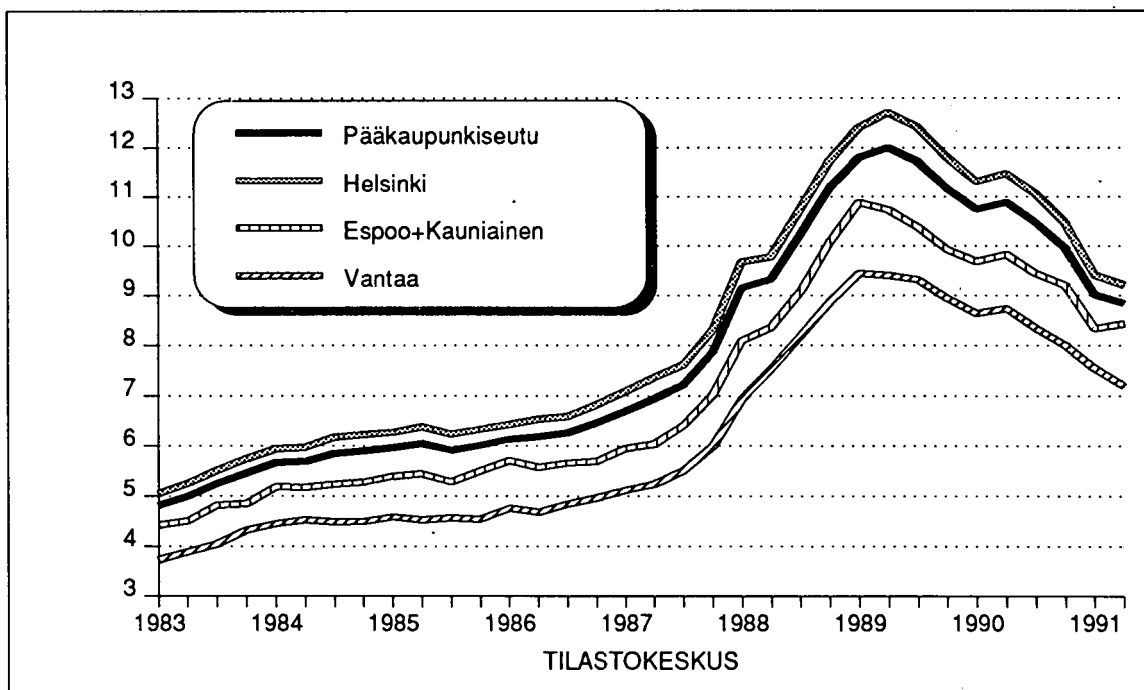
Kaupunki	II/1991	I/1991	Nimell. indeksi	muutos# edell. nelj. %	Reaali-indeksi	muutos# edell. nelj. %
	mk/m2	mk/m2	II/1991		II/1991	
Koko maa	6 839	6 926	188.0	-1,4	125.0	-2,3
Pääkaupunkiseutu	8 847	9 028	176.6	-2,0	117.5	-2,9
Muu Suomi	5 618	5 664	195.6	-1,0	130.1	-2,0
Helsinki	9 221	9 428	173.9	-2,1	115.6	-3,0
Helsinki-keskusta	10 786	11 375	174.9	-4,7	116.3	-5,6
Helsinki-länsi	9 932	10 097	163.5	-1,6	108.7	-2,5
Helsinki-pohj./itä	9 074	9 091	175.2	-0,0	116.5	-0,9
Helsinki-koillinen	7 783	8 076	183.8	-3,8	122.2	-4,7
Espoo+Kauniainen	8 446	8 343	186.6	+1,8	124.0	+0,9
Vantaa	7 194	7 548	181.6	-5,1	120.7	-6,0
Kehyskunnat*	6 184	6 443	187.7	-4,2	124.8	-5,1
Tampere	5 509	5 812	181.9	-5,2	121.0	-6,1
Turku	6 231	6 135	182.9	+2,3	121.6	+1,4
Pori	4 311	4 617	186.9	-5,8	124.3	-6,7
Lappeenranta	5 750	6 311	176.6	-7,4	117.4	-8,3
Kouvola	4 424	4 663	178.2	-5,0	118.5	-5,9
Lahti	5 320	5 443	182.8	-2,0	121.5	-2,9
Hämeenlinna	6 385	6 147	257.6	+0,4	171.3	-0,5
Kotka	4 917	4 670	199.8	+4,0	132.8	+3,0
Rauma	4 617	4 710	234.5	+1,4	155.9	+0,5
Kuopio	5 764	5 902	175.1	-2,3	116.4	-3,3
Jyväskylä	6 117	6 048	177.4	+1,4	117.9	+0,5
Vaasa	5 968	5 699	190.0	+4,7	126,3	+3,7
Mikkeli	5 676	5 780	202.1	-1,5	134.4	-2,4
Joensuu	5 776	6 534	174.7	-11,1	116.2	-11,9
Oulu	5 366	5 877	176.5	-8,9	117.3	-9,8
Rovaniemi	5 287	5 013	166.2	+4,1	110.5	+3,2

# Muutosprosentti laskettu painotetuista indeksiluvuista.

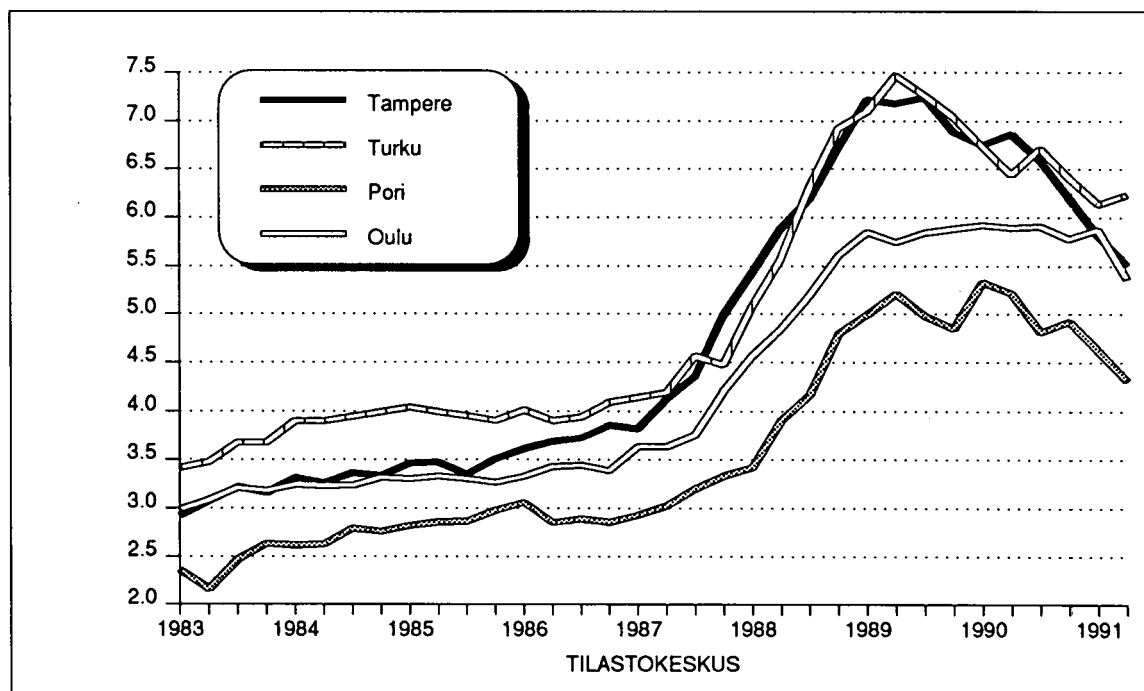
\* Hyvinkää, Järvenpää, Kerava, Kirkkonummi, Nurmijärvi, Riihimäki, Sipoo, Tuusula ja Vihti



Kuva 2. Kerrostaloasuntojen velattomat neliöhinnat pääkaupunkiseudulla ( 1000 mk/m<sup>2</sup> )



Kuva 3. Kerrostaloasuntojen velattomat neliöhinnat eräissä kaupungeissa ( 1000 mk/m<sup>2</sup> )



**Taulukko C. Kerrostaloasuntojen nimellishinnat  
mk/m<sup>2</sup> 1970 -1991 neljännesvuosittain**

Vuosi	Koko maa	Pääkaupunki- seutu	Muu Suomi
1970	998	1 111	
	1 033	1 092	
	1 034	1 127	
	1 047	1 182	
1971	1 056	1 206	
	1 038	1 199	
	1 081	1 215	
	1 093	1 230	
1972	1 129	1 263	
	1 138	1 288	
	1 137	1 293	
	1 206	1 367	
1973	1 295	1 516	
	1 442	1 676	
	1 536	1 817	
	1 603	1 863	
1974	1 684	1 936	
	1 764	1 984	
	1 788	2 007	
	1 814	2 034	
1975	1 795	1 961	
	1 809	1 958	
	1 827	2 018	
	1 898	2 083	
1976	1 934	2 187	
	1 915	2 127	
	1 965	2 186	
	1 988	2 232	
1977	1 988	2 254	
	2 039	2 283	
	2 026	2 229	
	2 026	2 229	
1978	1 958	2 270	
	1 976	2 306	
	1 950	2 287	
	1 970	2 322	
1979	2 015	2 372	
	2 054	2 453	
	2 103	2 475	
	2 154	2 598	
1980	2 259	2 753	
	2 354	2 908	
	2 384	3 021	
	2 460	3 158	
1981	2 597	3 303	
	2 667	3 440	
	2 781	3 601	
	2 832	3 724	
1982	3 021	3 893	
	3 147	4 063	
	3 258	4 218	
	3 373	4 457	
1983	3 583	4 814	
	3 704	4 999	
	3 869	5 258	
	4 030	5 465	
1984	4 227	5 667	
	4 174	5 693	
	4 177	5 853	
	4 270	5 902	
1985	4 413	5 958	3 505
	4 427	6 046	3 488
	4 362	5 916	3 470
	4 425	6 013	3 491
1986	4 552	6 140	3 612
	4 533	6 190	3 567
	4 577	6 263	3 597
	4 707	6 560	3 674

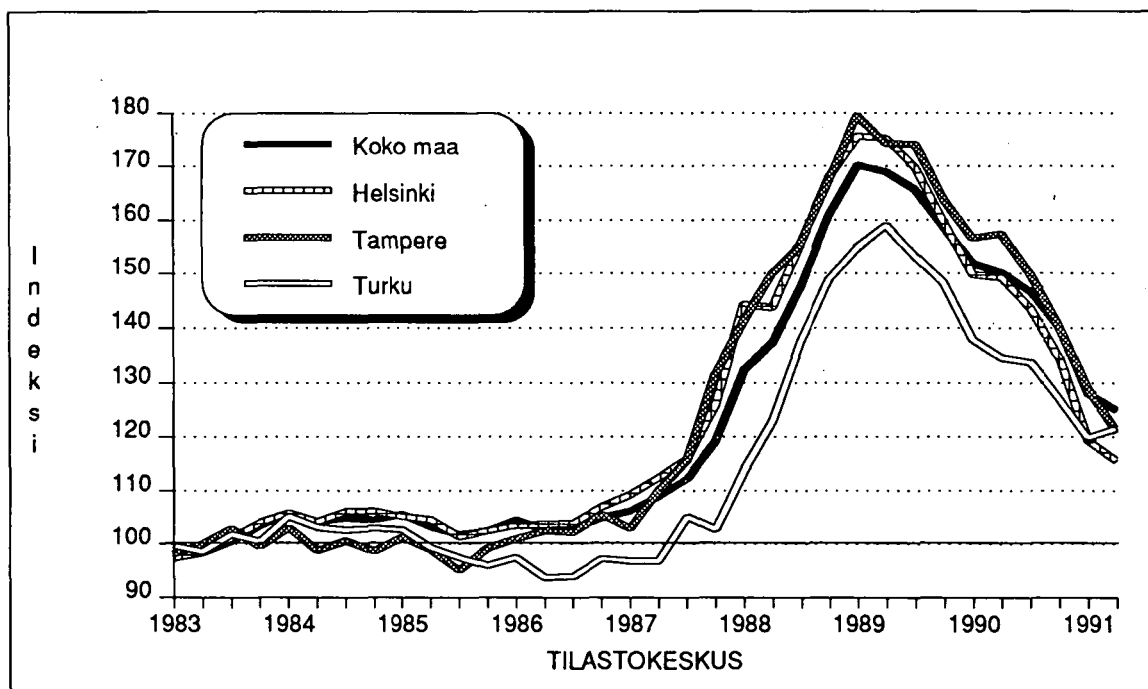
Vuosi	Koko maa	Pääkaupunki- seutu	Muu Suomi
1987	4 844	6 702	3 754
	5 012	6 944	3 885
	5 190	7 222	4 010
	5 571	7 882	4 228
1988	6 344	9 161	4 697
	6 609	9 345	5 032
	7 236	10 232	5 485
	7 953	11 186	6 071
1989	8 436	11 808	6 380
	8 569	12 003	6 496
	8 459	11 729	6 486
	8 196	11 178	6 387
1990	7 946	10 741	6 266
	7 992	10 890	6 240
	7 824	10 486	6 210
	7 497	9 980	6 003
1991	6 926	9 028	5 664
	6 839	8 847	5 618

**Taulukko D. Kerrostaloasuntojen reaali- ja nimellishintaindeksi 1983=100 neljännesvuosittain  
(ks. myös kuva 4)**

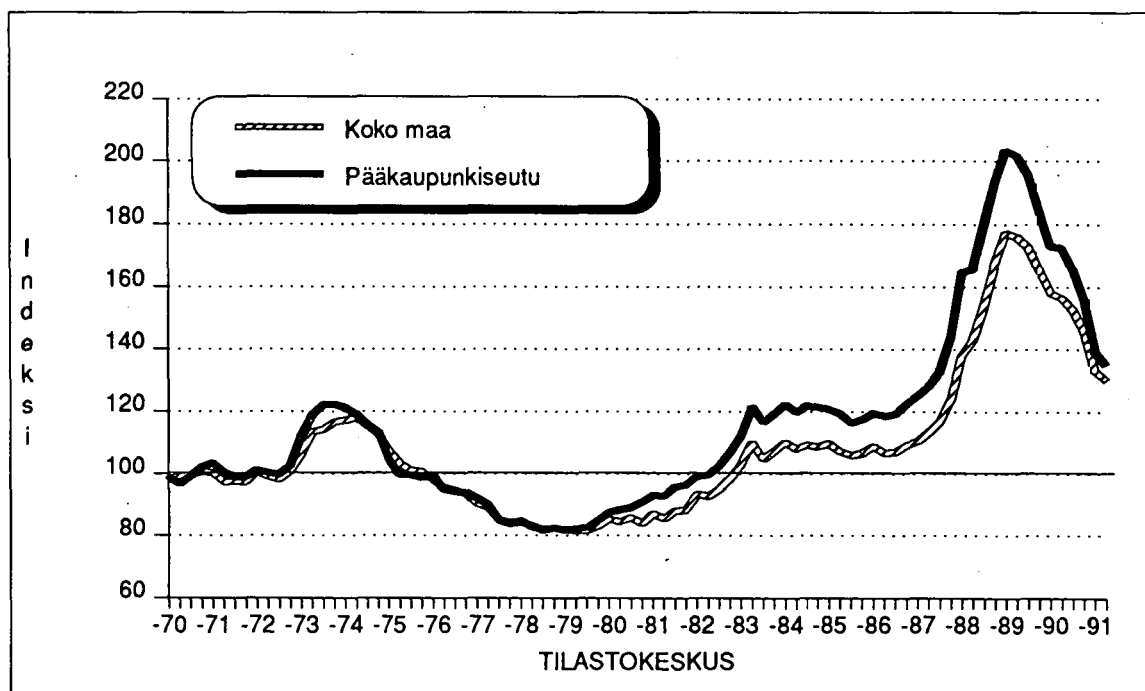
Vuosi	Koko maa		Helsinki	
	Reaali- indeksi	Nimellis- indeksi	Reaali- indeksi	Nimellis- indeksi
1983	98,9	95,5	97,5	94,1
	98,5	97,9	98,4	97,8
	100,6	102,0	101,2	102,6
	103,5	106,4	104,0	106,9
1984	105,8	110,5	105,8	110,5
	104,2	111,1	104,1	111,0
	104,9	113,4	106,1	114,7
	104,5	114,2	105,1	115,9
1985	105,5	117,0	105,1	116,6
	103,2	117,2	104,5	118,8
	101,8	116,3	101,4	115,9
	102,5	117,6	102,5	117,6
1986	104,5	121,3	103,5	120,2
	102,7	120,3	103,7	121,4
	102,9	121,5	103,9	122,5
	104,9	124,3	107,0	126,8
1987	106,2	127,8	109,3	131,5
	109,0	132,6	112,5	136,8
	112,3	137,2	115,9	141,6
	119,2	146,5	125,8	154,6
1988	132,4	165,3	144,3	180,3
	137,3	174,7	143,8	183,1
	147,6	189,9	155,7	200,3
	160,9	209,3	167,9	218,4
1989	170,2	225,6	175,2	232,7
	169,0	229,5	175,3	238,1
	165,8	227,5	169,8	233,0
	159,0	220,8	159,8	222,0
1990	151,9	215,7	149,8	212,8
	150,2	216,2	149,3	215,0
	146,7	213,2	143,7	208,8
	140,1	205,1	134,6	197,1
1991	128,0	190,7	119,3	177,7
	125,0	188,0	115,6	173,9



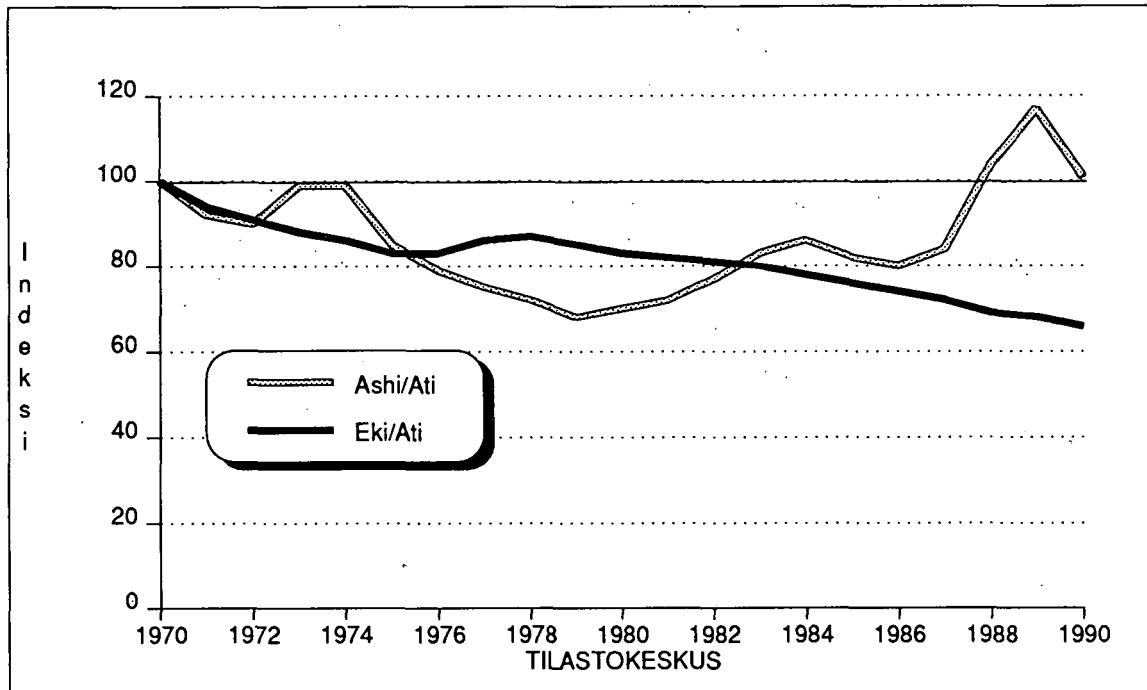
Kuva 4. Asuntojen reaali hinnat 1983 - 1991/II, indeksi 1983=100 (kuluttajah. suhteen)



Kuva 5. Asuntojen reaali hinnat 1970 - 1991/II, indeksi 1970=100 (elinkust. suhteen)



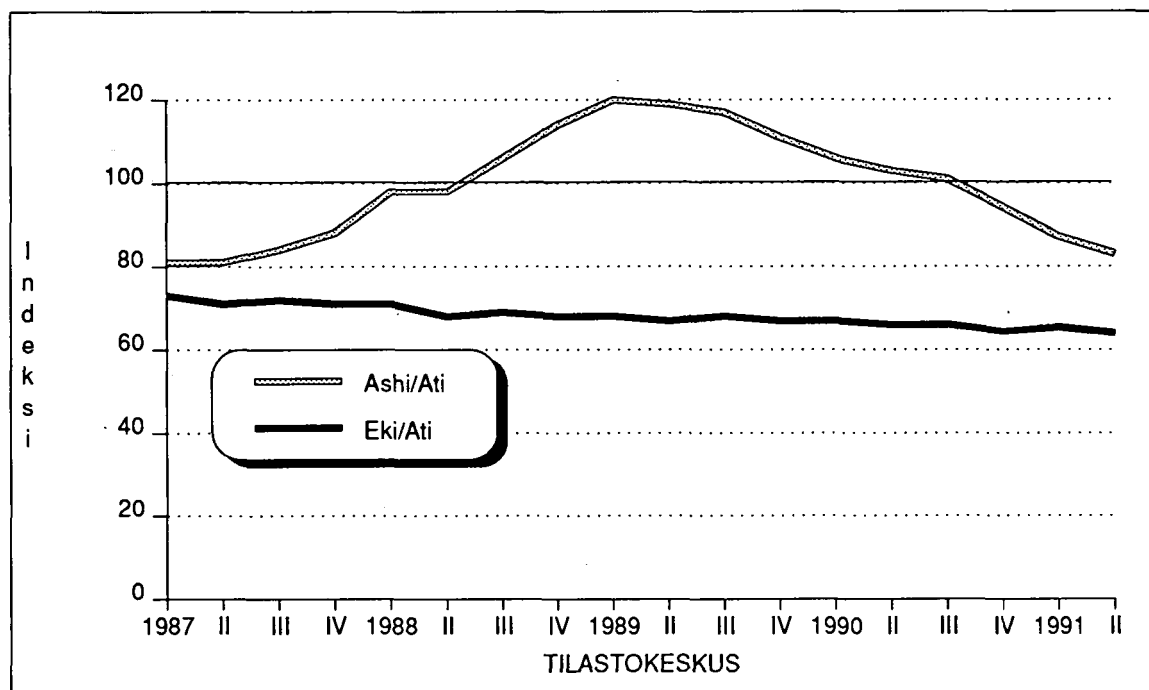
Kuva 6. Asuntojen hintojen (Ashi) ja elinkustannusindeksin (Eki) kehitys suhteessa palkkojen (Ati) kehitykseen vuosina 1970 - 1990



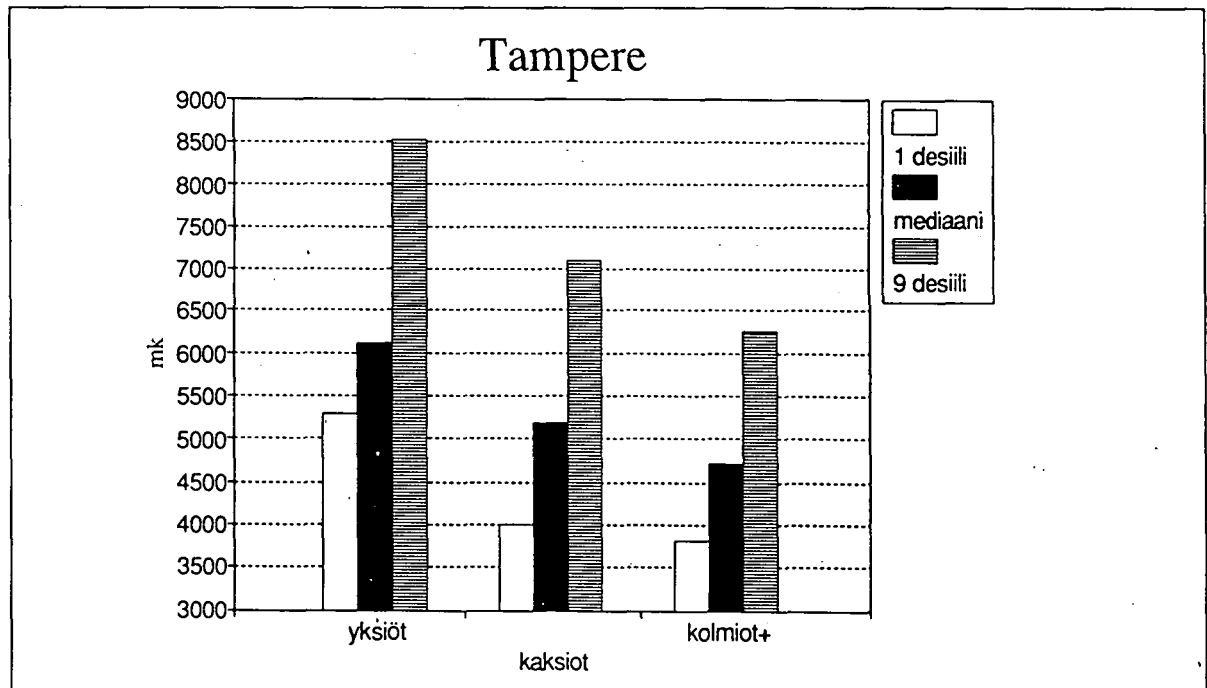
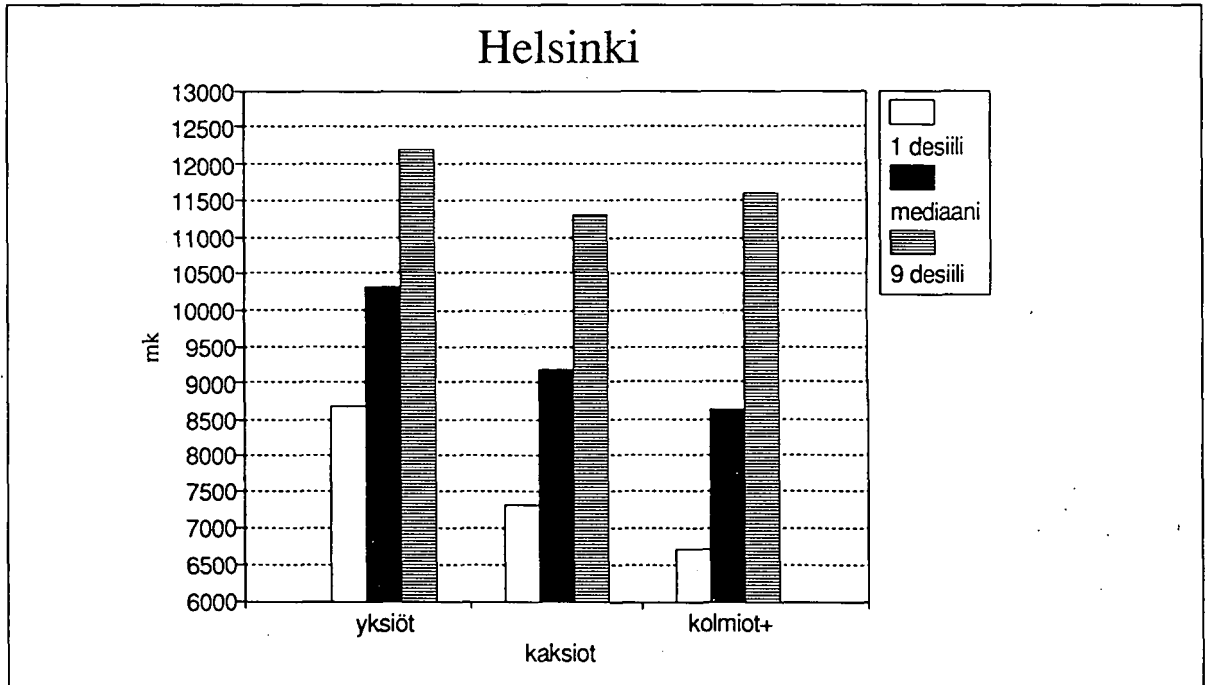
Asuntojen hinnat ja elinkustannusindeksi suhteessa palkkoihin kehittyivät yhtäläisesti vuoteen 1987 asti, jonka jälkeen asuntojen hinnat ovat nousseet huomattavasti nopeammin kuin palkat, kuten kuvasta 6 näkyy. Jos pitkän ajan trendi to-

teutuu, tulee kuvan 7 asuntojen hintakäyrä kohtaamaan elinkustannusindeksin käyrän lähivuosi-  
na. Tämä merkitsee asuntojen reaalihintojen las-  
kua nykytasosta.

Kuva 7. Asuntojen hintojen (Ashi) ja elinkustannusindeksin (Eki) kehitys suhteessa palkkojen (Ati) kehitykseen vuosina 1987 - 1991/II neljännesvuosittain



Kuvat 8 ja 9. Kerrostaloasuntojen velattomat neliöhinnat, 1-desiili, mediaani, 9-desiili II/1991



1-desiili 10 prosenttia kaupoista on tehty tätä alhaisemmalla hinnalla

Mediaani keskimäinen hinta. Puolet kaupoista tehty tätä matalammalla tai kalliimmalla hinnalla.

9-desiili 90 prosenttia kaupoista on tehty tätä alhaisemmalla hinnalla



TAULUKKO 1 ASUNTOJEN HINTAINDEKSI 1970=100

V U O S I

ALUE, INDEKSI,  
VUOSIMUUTOS

	1970	1975	1980	1989	I/89	II/89	III/89	IV/89	1990	I/90	II/90	III/90	IV/90	I/91	II/91
KOKO MAA VUOSIMUUTOS-%	100.0	181.2	248.3	914.5	910.8	926.7	918.7	891.6	858.7	870.9	873.1	860.8	828.3	769.9	759.1
	-	+4.7	+15.4	+22.0	+36.4	+31.3	+19.8	+5.4	-6.0	-4.3	-5.7	-6.3	-7.0	-11.5	-13.0
PÄÄKAUPUNKISEUTU VUOSIMUUTOS-%	100.0	177.4	261.9	1036.8	1045.8	1062.0	1038.7	990.5	934.4	953.0	963.4	932.7	886.4	804.2	788.0
	-	+1.4	+20.6	+17.7	+31.0	+29.6	+16.0	+1.4	-9.8	-8.8	-9.2	-10.2	-10.5	-15.6	-18.2
HELSINKI VUOSIMUUTOS-%	100.0	178.3	265.7	1066.7	1070.1	1094.7	1071.4	1020.7	957.9	978.3	988.4	960.1	906.4	817.2	799.6
	-	+1.8	+21.6	+17.5	+29.1	+30.0	+16.3	+1.6	-10.1	-8.5	-9.7	-10.3	-11.2	-16.4	-19.0
HELSINKI-1 VUOSIMUUTOS-%	100.0	174.9	279.7	1334.1	1327.6	1409.6	1341.3	1267.0	1173.9	1233.7	1223.7	1134.1	11095.3	967.3	920.9
	-	+0.7	+21.8	+23.0	+34.1	+47.6	+22.4	+2.8	-12.0	-7.0	-13.1	-15.4	-13.5	-21.5	-24.7
HELSINKI-2 VUOSIMUUTOS-%	100.0	181.9	282.9	1051.8	1037.6	1077.8	1061.1	11009.0	961.6	1000.2	1034.0	938.2	891.7	795.4	782.0
	-	-0.3	+25.0	+16.7	+25.7	+30.4	+16.3	+1.1	-8.5	-3.6	-4.0	-11.5	-11.6	-20.4	-24.3
HELSINKI-3 VUOSIMUUTOS-%	100.0	176.1	252.7	994.9	1015.4	1011.7	993.5	940.9	889.5	889.5	904.9	907.5	846.6	771.4	771.5
	-	+2.5	+20.4	+16.0	+28.7	+24.9	+14.3	-0.5	-10.5	-12.4	-10.5	-8.6	-10.0	-13.2	-14.7
HELSINKI-4 VUOSIMUUTOS-%	100.0	180.1	258.3	1047.0	1047.3	1068.3	1054.6	1020.0	942.5	955.3	946.4	966.9	909.2	826.4	794.7
	-	+4.4	+19.8	+16.9	+29.9	+27.4	+15.4	+4.3	-9.9	-8.7	-11.4	-8.3	-10.8	-13.4	-16.0
ESPOO+KAUNIAINEN VUOSIMUUTOS-%	100.0	158.7	228.2	881.7	909.4	904.3	871.4	829.0	802.3	809.9	823.0	793.1	771.6	697.2	710.3
	-	-3.4	+13.6	+19.2	+36.3	+30.9	+16.1	-0.2	-8.9	-10.9	-8.9	-8.9	-6.9	-13.9	-13.6
VANTAA VUOSIMUUTOS-%	100.0	190.5	258.2	963.5	977.5	975.5	965.6	927.6	876.6	896.8	905.1	864.7	831.0	782.3	741.6
	-	+1.1	+15.6	+18.0	+37.3	+26.3	+14.3	+2.0	-9.0	-8.2	-7.2	-10.4	-10.4	-12.7	-18.0
TAMPERE VUOSIMUUTOS-%	100.0	175.9	231.6	830.7	840.2	836.2	844.2	800.4	769.5	786.3	801.5	769.1	725.4	678.6	642.7
	-	+16.7	+8.6	+19.3	+34.7	+23.9	+19.4	+4.1	-7.3	-6.4	-4.1	-8.8	-9.3	-13.7	-19.8
TURKU VUOSIMUUTOS-%	100.0	188.2	227.9	859.6	842.0	886.3	862.6	838.4	788.6	803.0	794.8	797.0	762.7	732.9	750.2
	-	+6.1	+10.9	+24.3	+44.3	+38.0	+18.9	+5.4	-8.2	-4.6	-10.3	-7.6	-9.0	-8.7	-5.6
PORI VUOSIMUUTOS-%	100.0	175.4	206.8	598.1	591.5	624.3	590.6	578.3	602.5	635.1	623.3	569.3	586.3	551.3	519.1
	-	+6.2	+0.0	+25.8	+49.7	+38.9	+22.7	+4.7	+0.7	+7.3	-0.1	-3.6	+1.3	-13.1	-16.7
LAPPEENRANTA VUOSIMUUTOS-%	100.0	190.2	247.8	754.7	747.3	772.7	773.0	753.1	735.1	768.8	739.2	730.5	701.9	711.1	657.9
	-	+10.4	+15.4	+23.0	+32.5	+28.5	+18.0	+9.7	-2.5	+2.8	-4.3	-5.5	-6.8	-7.5	-10.9
KOUVOLA VUOSIMUUTOS-%	100.0	184.3	212.3	758.6	797.0	746.4	760.2	719.5	704.6	714.9	735.8	703.3	644.7	608.8	577.9
	-	+8.6	+11.6	+17.8	+31.8	+19.5	+15.6	+0.0	-7.1	-10.2	-1.4	-7.4	-10.3	-14.8	-21.4
KUOPIO VUOSIMUUTOS-%	100.0	209.5	279.1	876.0	896.6	874.0	875.9	855.1	820.4	827.8	844.3	816.7	801.2	742.0	724.2
	-	+5.4	+22.4	+28.1	+45.6	+40.5	+20.8	+12.5	-6.3	-7.6	-3.3	-6.7	-6.2	-10.3	-14.2
OULU VUOSIMUUTOS-%	100.0	196.4	244.4	747.1	748.8	736.6	749.9	756.9	755.7	761.9	758.1	763.2	741.6	759.4	691.0
	-	+8.6	+10.6	+16.5	+29.6	+20.6	+14.8	+7.4	+1.1	+1.7	+2.9	+1.7	-2.0	-0.3	-8.8

\*) Vuosina 1970 - 1979 taulukon kaupungit. Vuoden 1980 ensimmäisestä neljänneksestä alkaen asuntojen hintaindeksi 1970=100 on ketjutettu 1983=100 kerrostalojen osaindeksiin.

TAULUKKO 2 ASUNTOJEN HINTAINDEKSI 1983=100

ALUE, TALOTYYPPI	1989	I/89	II/89	III/89	IV/89	1990	I/90	II/90	III/90	IV/90	I/91	II/91
	1989	I/89	II/89	III/89	IV/89	1990	I/90	II/90	III/90	IV/90	I/91	II/91
<b>KOKO MAA</b>												
KERROSTALOASUNNOT	226.5	225.6	229.5	227.5	220.8	212.7	215.7	216.2	213.2	205.1	190.7	188.0
MUUTOS ED.NELJ.	+8.2	+7.7	+1.7	-0.8	-2.9	-3.6	-2.3	+0.2	-1.4	-3.7	-7.0	-1.4
MUUTOS ED.VUOSI	+22.0	+36.4	+31.3	+19.8	+5.4	-6.0	-4.3	-5.7	-6.3	-7.0	-11.5	-13.0
RIVITALOASUNNOT	210.4	206.2	213.1	211.6	212.2	204.6	208.5	208.3	202.7	200.4	191.4	187.9
MUUTOS ED.NELJ.	+10.7	+8.4	+3.3	-0.7	+0.2	-3.6	+1.7	-0.1	-2.6	-1.1	-4.5	-1.7
MUUTOS ED.VUOSI	+22.9	+32.3	+30.3	+11.6	+11.2	-2.7	-1.1	-2.2	-4.2	-5.5	-8.2	-9.7
ASUNNOT YHTEENSÄ	225.2	223.8	228.2	226.2	220.6	212.5	215.6	216.1	212.6	205.4	191.7	188.9
MUUTOS ED.NELJ.	+8.5	+7.8	+1.9	-0.8	-2.5	-3.6	-2.2	+0.2	-1.5	-3.3	-6.6	-1.4
MUUTOS ED.VUOSI	+22.2	+36.1	+31.3	+19.8	+5.3	-5.6	-3.6	-5.2	-6.0	-6.8	-11.1	-12.5
<b>PÄÄKAUPUNKISEUTU</b>												
KERROSTALOASUNNOT	232.4	234.4	238.1	232.8	222.0	209.5	213.6	216.0	209.1	198.7	180.3	176.6
MUUTOS ED.NELJ.	+6.1	+7.0	+1.5	-2.1	-4.6	-5.6	-3.7	+1.0	-3.1	-4.9	-9.2	-2.0
MUUTOS ED.VUOSI	+17.7	+31.0	+29.6	+16.0	+1.4	-9.8	-8.8	-9.2	-10.2	-10.5	-15.6	-18.2
RIVITALOASUNNOT	231.9	230.7	232.8	231.2	231.4	213.3	216.8	219.3	205.3	210.8	189.6	183.2
MUUTOS ED.NELJ.	+9.2	+8.6	+0.8	-0.6	+0.0	-7.8	-6.3	+1.1	-6.4	+2.7	-10.0	-3.3
MUUTOS ED.VUOSI	+21.3	+33.2	+29.9	+13.9	+9.0	-8.0	-6.0	-5.7	-11.2	-8.8	-12.5	-16.4
ASUNNOT YHTEENSÄ	232.6	234.3	237.8	232.9	223.1	210.0	214.1	216.5	208.9	200.0	181.3	177.4
MUUTOS ED.NELJ.	+6.4	+7.2	+1.4	-2.0	-4.2	-5.8	-4.0	+1.1	-3.4	-4.2	-9.3	-2.1
MUUTOS ED.VUOSI	+18.0	+31.2	+29.7	+15.9	+2.1	-9.7	-8.6	-8.9	-10.2	-10.3	-15.3	-18.0
<b>HELSINKI</b>												
KERROSTALOASUNNOT	232.0	232.7	238.1	233.0	222.0	208.3	212.8	215.0	208.8	197.1	177.7	173.9
MUUTOS ED.NELJ.	+6.2	+6.5	+2.2	-2.1	-4.7	-6.1	-4.1	+1.0	-2.8	-5.5	-9.8	-2.1
MUUTOS ED.VUOSI	+17.5	+29.1	+30.0	+16.3	+1.6	-10.1	-8.5	-9.7	-10.3	-11.2	-16.4	-19.0
RIVITALOASUNNOT	230.3	232.1	229.0	227.4	225.9	216.7	219.1	227.2	203.5	215.1	189.4	181.5
MUUTOS ED.NELJ.	+8.3	+9.1	-1.3	-0.7	-0.6	-4.0	-3.0	+3.7	-10.4	+5.7	-11.9	-4.1
MUUTOS ED.VUOSI	+22.7	+34.1	+33.1	+13.8	+6.2	-5.8	-5.6	-0.7	-10.4	-4.7	-13.5	-20.1
ASUNNOT YHTEENSÄ	232.0	232.8	237.7	232.8	222.3	208.9	213.2	215.8	208.6	198.3	178.5	174.4
MUUTOS ED.NELJ.	+6.3	+6.7	+2.0	-2.0	-4.4	-6.0	-4.0	+1.1	-3.3	-4.9	-9.9	-2.2
MUUTOS ED.VUOSI	+17.7	+29.3	+30.1	+16.2	+1.8	-9.9	-8.4	-9.2	-10.3	-10.8	-16.2	-19.1
<b>HELSINKI-1</b>												
KERROSTALOASUNNOT	253.3	252.1	267.6	254.7	240.6	222.9	234.2	232.3	215.3	208.0	183.7	174.9
MUUTOS ED.NELJ.	+8.3	+7.7	+6.1	-4.8	-5.5	-7.3	-2.6	-0.8	-7.3	-3.4	-11.6	-4.7
MUUTOS ED.VUOSI	+23.0	+34.1	+47.6	+22.4	+2.8	-12.0	-7.0	-13.1	-15.4	-13.5	-21.5	-24.7
ASUNNOT YHTEENSÄ	253.5	252.0	267.6	254.6	240.8	223.2	234.5	232.6	215.7	208.3	183.6	174.9
MUUTOS ED.NELJ.	+8.4	+7.8	+6.1	-4.8	-5.4	-7.3	-2.6	-0.8	-7.2	-3.4	-11.8	-4.7
MUUTOS ED.VUOSI	+23.2	+34.1	+47.6	+22.4	+3.0	-11.9	-6.9	-13.0	-15.3	-13.5	-21.7	-24.8
<b>HELSINKI-2</b>												
KERROSTALOASUNNOT	219.9	217.0	225.4	221.9	211.0	201.1	209.1	216.2	196.2	186.4	166.3	163.5
MUUTOS ED.NELJ.	+5.4	+4.0	+3.8	-1.5	-4.9	-4.6	-0.8	+3.3	-9.2	-4.9	-10.8	-1.6
MUUTOS ED.VUOSI	+16.7	+25.7	+30.4	+16.3	+1.1	-8.5	-3.6	-4.0	-11.5	-11.6	-20.4	-24.3
ASUNNOT YHTEENSÄ	219.8	217.4	225.2	220.8	210.8	200.7	209.1	215.2	195.5	186.7	167.3	163.4
MUUTOS ED.NELJ.	+5.3	+4.1	+3.6	-1.9	-4.5	-4.7	-0.8	+2.9	-9.1	-4.4	-10.3	-2.3
MUUTOS ED.VUOSI	+16.9	+25.9	+30.8	+15.7	+1.0	-8.6	-3.8	-4.4	-11.4	-11.4	-19.9	-24.0

TAULUKKO 2 ASUNTOJEN HINTAINDEKSI 1983=100

ALUE, TALOTYYPPI	1989	I/89	II/89	III/89	IV/89	1990	I/90	II/90	III/90	IV/90	I/91	II/91
<b>HELSINKI-3</b>												
KERROSTALOASUNNOT	225.9	230.6	229.8	225.6	213.7	202.0	202.0	205.5	206.1	192.3	175.2	175.2
MUUTOS ED.NELJ.	+5.1	+7.2	-0.3	-1.7	-5.2	-5.4	-5.4	+1.7	+0.2	-6.7	-8.8	+0.0
MUUTOS ED.VUOSI	+16.0	+28.7	+24.9	+14.3	-0.5	-10.5	-12.4	-10.5	-8.6	-10.0	-13.2	-14.7
ASUNNOT YHTEENSÄ	226.1	230.3	230.0	225.8	214.5	203.0	202.8	207.1	206.7	193.3	176.0	176.0
MUUTOS ED.NELJ.	+5.2	+7.2	-0.1	-1.8	-4.9	-5.3	-5.4	+2.1	-0.2	-6.4	-8.9	+0.0
MUUTOS ED.VUOSI	+16.3	+28.8	+25.3	+14.3	-0.1	-10.2	-11.9	-9.9	-8.4	-9.8	-13.2	-15.0
<b>HELSINKI-4</b>												
KERROSTALOASUNNOT	242.2	242.2	247.1	243.9	235.9	218.0	221.0	218.9	223.7	210.3	191.2	183.8
MUUTOS ED.NELJ.	+7.0	+7.1	+2.0	-1.2	-3.2	-7.5	-6.3	-0.9	+2.1	-5.9	-9.1	-3.8
MUUTOS ED.VUOSI	+16.9	+29.9	+27.4	+15.4	+4.3	-9.9	-8.7	-11.4	-8.3	-10.8	-13.4	-16.0
ASUNNOT YHTEENSÄ	242.3	242.9	246.1	244.4	236.2	219.2	222.0	221.0	222.2	212.8	191.8	184.6
MUUTOS ED.NELJ.	+7.3	+7.6	+1.3	-0.7	-3.3	-7.1	-6.0	-0.4	+0.5	-4.2	-9.8	-3.7
MUUTOS ED.VUOSI	+17.2	+30.7	+27.2	+15.6	+4.6	-9.5	-8.6	-10.1	-9.0	-9.8	-13.5	-16.5
<b>ESPOO+KAUNIAINEN</b>												
KERROSTALOASUNNOT	231.6	238.8	237.5	228.9	217.7	210.7	212.7	216.2	208.3	202.7	183.1	186.6
MUUTOS ED.NELJ.	+6.0	+9.3	-0.5	-3.6	-4.8	-3.2	-2.2	+1.6	-3.6	-2.7	-9.6	+1.8
MUUTOS ED.VUOSI	+19.2	+36.3	+30.9	+16.1	-0.2	-8.9	-10.9	-8.9	-8.9	-6.9	-13.9	-13.6
RIVITALOASUNNOT	231.0	227.9	234.0	229.4	234.7	206.9	211.5	211.0	202.8	201.9	189.3	185.9
MUUTOS ED.NELJ.	+10.0	+8.6	+2.6	-1.9	+2.3	-11.8	-9.8	-0.2	-3.8	-0.4	-6.2	-1.8
MUUTOS ED.VUOSI	+19.8	+29.7	+28.5	+12.6	+11.8	-10.4	-7.1	-9.8	-11.5	-13.9	-10.4	-11.8
ASUNNOT YHTEENSÄ	231.9	237.2	237.3	229.4	221.4	210.4	212.9	215.6	207.6	202.9	184.6	186.8
MUUTOS ED.NELJ.	+6.8	+9.2	+0.0	-3.3	-3.4	-4.9	-3.8	+1.2	-3.6	-2.2	-8.9	+1.1
MUUTOS ED.VUOSI	+19.5	+35.3	+30.7	+15.8	+1.9	-9.2	-10.2	-9.1	-9.4	-8.3	-13.2	-13.3
<b>VANTAA</b>												
KERROSTALOASUNNOT	235.9	239.3	238.8	236.4	227.1	214.6	219.5	221.6	211.7	203.4	191.5	181.6
MUUTOS ED.NELJ.	+5.9	+7.5	-0.2	-1.0	-3.9	-5.4	-3.3	+0.9	-4.4	-3.8	-5.8	-5.1
MUUTOS ED.VUOSI	+18.0	+37.3	+26.3	+14.3	+2.0	-9.0	-8.2	-7.2	-10.4	-10.4	-12.7	-18.0
RIVITALOASUNNOT	236.3	231.9	238.0	241.1	237.1	215.6	219.8	215.9	211.9	215.1	190.4	182.4
MUUTOS ED.NELJ.	+9.8	+7.8	+2.6	+1.2	-1.6	-9.0	-7.3	-1.7	-1.8	+1.5	-11.4	-4.2
MUUTOS ED.VUOSI	+20.4	+36.8	+24.9	+15.5	+10.2	-8.7	-5.2	-9.2	-12.0	-9.2	-13.3	-15.5
ASUNNOT YHTEENSÄ	236.3	238.6	239.1	237.5	229.0	215.1	219.9	221.1	212.0	205.5	191.6	182.0
MUUTOS ED.NELJ.	+6.5	+7.5	+0.2	-0.6	-3.5	-6.0	-3.9	+0.5	-4.0	-3.0	-6.7	-5.0
MUUTOS ED.VUOSI	+18.5	+37.3	+26.4	+14.7	+3.2	-8.9	-7.8	-7.5	-10.7	-10.2	-12.8	-17.6
<b>KEHYSKUNNAT</b>												
KERROSTALOASUNNOT	245.6	249.7	245.5	247.1	241.9	218.9	230.0	224.7	218.3	204.5	196.0	187.7
MUUTOS ED.NELJ.	+8.7	+10.6	-1.6	+0.6	-2.0	-9.5	-4.9	-2.2	-2.8	-6.2	-4.1	-4.2
MUUTOS ED.VUOSI	+22.9	+49.3	+36.7	+20.6	+7.1	-10.8	-7.9	-8.4	-11.6	-15.4	-14.7	-16.4
RIVITALOASUNNOT	236.9	240.7	242.1	236.2	227.8	216.5	219.8	217.7	218.4	209.3	198.4	190.4
MUUTOS ED.NELJ.	+10.8	+12.5	+0.6	-2.4	-3.5	-4.9	-3.5	-0.9	+0.3	-4.1	-5.2	-4.0
MUUTOS ED.VUOSI	+24.1	+42.6	+44.6	+16.2	+6.5	-8.6	-8.6	-10.0	-7.5	-8.0	-9.7	-12.5
ASUNNOT YHTEENSÄ	243.6	247.7	244.7	244.6	238.7	218.3	227.7	223.1	218.3	205.6	196.5	188.3
MUUTOS ED.NELJ.	+9.2	+11.0	-1.1	+0.0	-2.4	-8.5	-4.6	-2.0	-2.1	-5.8	-4.4	-4.2
MUUTOS ED.VUOSI	+23.2	+47.8	+38.4	+19.6	+7.0	-10.3	-8.0	-8.8	-10.7	-13.8	-13.6	-15.6

TAULUKKO 2 ASUNTOJEN HINTAINDEKSI 1983=100

ALUE, TALOTYYPPI	VUOSI JA NELJÄNNEKSI		1989		1989		1989		1989		1989		1989		1989		1989		
	I/89	II/89	III/89	IV/89	I/89	II/89	III/89	IV/89	I/90	II/90	III/90	IV/90	I/91	II/91	I/89	II/89	III/89	IV/89	
TAMPERE	KERROSTALOASUNNOT	235.1	237.8	236.7	238.9	226.6	217.8	222.6	226.9	217.7	205.3	192.1	181.9	192.1	181.9				
	MUUTOS ED.NELJ.	+8.0	+9.2	-0.4	+0.9	-5.1	-3.8	-1.7	+1.9	-4.0	-5.6	-6.4	-5.2	-6.4	-5.2				
	MUUTOS ED.VUOSI	+19.3	+34.7	+23.9	+19.4	+4.1	-7.3	-6.4	-4.1	-8.8	-9.3	-13.7	-19.8	-13.7	-19.8				
	RIVITALOASUNNOT	207.6	198.8	214.5	206.4	220.9	203.1	206.7	202.0	202.0	200.5	183.2	183.8	183.2	183.8				
	MUUTOS ED.NELJ.	+13.2	+8.3	+7.9	-3.7	+7.0	-8.0	-6.4	-2.2	+0.0	-0.7	-8.6	+0.3	-8.6	+0.3				
	MUUTOS ED.VUOSI	+23.8	+30.1	+30.8	+16.8	+20.4	-2.1	+3.9	-5.8	-2.1	-9.2	-11.3	-9.0	-11.3	-9.0				
ASUNNOT YHTEENSÄ	MUUTOS ED.NELJ.	+8.5	+9.1	+0.3	+0.4	-3.9	-4.3	-2.2	+1.4	-3.6	-5.1	-6.6	-4.6	-6.6	-4.6				
	MUUTOS ED.VUOSI	+19.8	+34.4	+24.7	+19.4	+5.6	-6.8	-5.4	-4.3	-8.2	-9.3	-13.4	-18.7	-13.4	-18.7				
TURKU	KERROSTALOASUNNOT	209.6	205.3	216.1	210.3	204.4	192.3	195.8	193.8	194.3	186.0	178.7	182.9	178.7	182.9				
	MUUTOS ED.NELJ.	+8.1	+5.9	+5.2	-2.6	-2.8	-5.9	-4.2	-1.0	+0.2	-4.3	-3.9	+2.3	-3.9	+2.3				
	MUUTOS ED.VUOSI	+24.3	+44.3	+38.0	+18.9	+5.4	-8.2	-4.6	-10.3	-7.6	-9.0	-8.7	-5.6	-8.7	-5.6				
	RIVITALOASUNNOT	222.4	224.6	218.6	223.6	219.4	227.5	236.7	228.6	236.4	213.4	198.2	185.6	198.2	185.6				
	MUUTOS ED.NELJ.	+8.7	+9.8	-2.6	+2.3	-1.9	+3.7	+7.8	-3.4	+3.4	-9.7	-7.1	-6.3	-7.1	-6.3				
	MUUTOS ED.VUOSI	+26.1	+41.1	+23.1	+29.6	+7.2	+2.2	+5.3	+4.5	+5.7	-2.7	-16.2	-18.7	-16.2	-18.7				
ASUNNOT YHTEENSÄ	MUUTOS ED.NELJ.	+8.2	+6.4	+4.1	-2.0	-2.6	-4.6	-2.5	-1.3	+0.7	-5.1	-4.3	+1.1	-4.3	+1.1				
	MUUTOS ED.VUOSI	+24.5	+44.3	+36.4	+19.8	+5.7	-6.8	-3.2	-8.4	-5.8	-8.1	-9.8	-7.5	-9.8	-7.5				
PORI	KERROSTALOASUNNOT	215.3	213.0	224.8	212.7	208.2	216.9	228.7	224.4	205.0	211.1	198.5	186.9	198.5	186.9				
	MUUTOS ED.NELJ.	+8.3	+7.1	+5.5	-5.3	-2.0	+4.1	+9.8	-1.8	-8.6	+2.9	-5.9	-5.8	-5.9	-5.8				
	MUUTOS ED.VUOSI	+25.8	+49.7	+38.9	+22.7	+4.7	+0.7	+7.3	-0.1	-3.6	+1.3	-13.1	-16.7	-13.1	-16.7				
	ASUNNOT YHTEENSÄ	214.2	212.3	222.7	211.9	207.1	216.0	225.5	225.3	204.7	208.5	198.3	186.6	198.3	186.6				
	MUUTOS ED.NELJ.	+9.0	+8.0	+4.9	-4.8	-2.2	+4.3	+8.9	-0.1	-9.1	+1.8	-4.8	-5.9	-4.8	-5.9				
	MUUTOS ED.VUOSI	+25.3	+47.3	+37.4	+21.1	+5.3	+0.8	+6.2	+1.1	-3.3	+0.6	-12.0	-17.1	-12.0	-17.1				
LAPPEENRANTA	KERROSTALOASUNNOT	202.6	200.6	207.4	207.5	202.2	197.4	206.4	198.5	196.1	188.4	190.9	176.6	190.9	176.6				
	MUUTOS ED.NELJ.	+9.9	+8.8	+3.3	+0.0	-2.5	-2.3	+2.0	-3.8	-1.1	-3.9	+1.3	-7.4	+1.3	-7.4				
	MUUTOS ED.VUOSI	+23.0	+32.5	+28.5	+18.0	+9.7	-2.5	+2.8	-4.3	-5.5	-6.8	-7.5	-10.9	-7.5	-10.9				
	ASUNNOT YHTEENSÄ	202.1	201.1	204.3	209.3	201.8	196.8	205.6	196.0	196.1	189.8	191.7	177.3	191.7	177.3				
	MUUTOS ED.NELJ.	+9.2	+8.7	+1.6	+2.4	-3.5	-2.4	+1.8	-4.6	+0.0	-3.2	+0.9	-7.5	+0.9	-7.5				
	MUUTOS ED.VUOSI	+21.8	+31.9	+26.5	+18.2	+9.0	-2.6	+2.2	-4.0	-6.2	-5.9	-6.7	-9.5	-6.7	-9.5				
KOUVOLA	KERROSTALOASUNNOT	233.9	245.8	230.2	234.4	221.9	217.3	220.4	226.9	216.9	198.8	187.7	178.2	187.7	178.2				
	MUUTOS ED.NELJ.	+5.4	+10.8	-6.3	+1.8	-5.3	-2.0	-0.6	+2.9	-4.4	-8.3	-5.5	-5.0	-5.5	-5.0				
	MUUTOS ED.VUOSI	+17.8	+31.8	+19.5	+15.6	+0.0	-7.1	-10.2	-1.4	-7.4	-10.3	-14.8	-21.4	-14.8	-21.4				
ASUNNOT YHTEENSÄ	MUUTOS ED.NELJ.	+5.1	+9.5	-5.1	+1.0	-3.6	-3.1	-2.0	+3.5	-4.2	-8.5	-3.9	-5.9	-3.9	-5.9				
	MUUTOS ED.VUOSI	+17.1	+30.4	+20.5	+13.9	+1.1	-6.8	-9.6	-1.3	-6.4	-11.1	-12.8	-20.8	-12.8	-20.8				

TAULUKKO 2 ASUNTOJEN HINTAINDEKSI 1983=100

ALUE, TALOTYYPPI VUOSI JA NELJÄNNEKSI

	1989	I/89	II/89	III/89	IV/89	1990	I/90	II/90	III/90	IV/90	I/91	II/91
<b>LAHTI</b>												
KERROSTALOASUNNOT	217.6	216.3	220.8	218.6	215.2	200.5	207.3	202.8	200.6	195.1	186.5	182.8
MUUTOS ED.NELJ.	+4.5	+3.9	+2.0	-1.0	-1.5	-6.8	-3.6	-2.1	-1.0	-2.7	-4.4	-2.0
MUUTOS ED.VUOSI	+20.5	+31.8	+27.9	+18.4	+3.4	-7.8	-4.1	-8.1	-8.2	-9.3	-10.0	-9.8
ASUNNOT YHTEENSÄ	217.9	215.7	226.1	219.0	214.8	201.2	207.6	203.2	201.9	196.1	186.8	183.3
MUUTOS ED.NELJ.	+5.5	+4.4	+4.8	-3.1	-1.9	-6.3	-3.3	-2.0	-0.6	-2.8	-4.7	-1.8
MUUTOS ED.VUOSI	+21.2	+31.9	+31.8	+18.9	+4.0	-7.6	-3.7	-10.1	-7.8	-8.7	-10.0	-9.8
<b>HÄMEENLINNA</b>												
KERROSTALOASUNNOT	281.5	268.5	287.7	296.7	282.5	289.0	281.3	288.8	298.6	301.9	256.5	257.6
MUUTOS ED.NELJ.	+17.9	+12.4	+7.1	+3.1	-4.7	+2.2	-0.4	+2.6	+3.3	+1.1	-15.0	+0.4
MUUTOS ED.VUOSI	+28.0	+32.7	+35.5	+29.4	+18.3	+2.6	+4.7	+0.3	+0.6	+6.8	-8.8	-10.7
ASUNNOT YHTEENSÄ	277.4	267.6	280.3	289.2	281.3	281.7	272.4	284.9	289.7	286.6	254.5	253.2
MUUTOS ED.NELJ.	+14.3	+10.3	+4.7	+3.1	-2.7	+0.1	-3.1	+4.5	+1.6	-1.0	-11.2	-0.5
MUUTOS ED.VUOSI	+26.1	+32.4	+32.1	+26.3	+16.0	+1.5	+1.8	+1.6	+0.1	+1.8	-6.5	-11.1
<b>KOTKA</b>												
KERROSTALOASUNNOT	227.7	221.3	230.4	228.5	215.6	217.6	207.7	214.4	236.3	205.7	192.0	199.8
MUUTOS ED.NELJ.	+10.2	+7.1	+4.1	-0.8	-5.6	+0.9	-3.6	+3.2	+10.2	-12.9	-5.6	+4.0
MUUTOS ED.VUOSI	+32.0	+51.2	+40.2	+26.3	+4.3	-4.4	-6.1	-6.9	+3.4	-4.5	-7.5	-6.7
ASUNNOT YHTEENSÄ	220.7	215.9	222.8	220.9	210.6	212.8	204.5	210.4	228.4	202.1	189.7	195.4
MUUTOS ED.NELJ.	+9.8	+7.4	+3.2	-0.8	-4.6	+1.0	-2.8	+2.8	+8.5	-11.5	-6.1	+3.0
MUUTOS ED.VUOSI	+30.8	+49.5	+37.8	+23.7	+4.8	-3.5	-5.2	-5.6	+3.3	-4.0	-7.2	-7.0
<b>RAUMA</b>												
KERROSTALOASUNNOT	241.4	224.0	254.3	243.5	254.8	257.8	251.6	259.9	261.0	247.9	231.1	234.5
MUUTOS ED.NELJ.	+9.1	+1.3	+13.4	-4.2	+4.6	+1.1	-1.2	+3.3	+0.4	-5.0	-6.7	+1.4
MUUTOS ED.VUOSI	+25.8	+31.6	+36.9	+22.7	+15.2	+6.8	+12.2	+2.2	+7.1	-2.7	-8.1	-9.7
ASUNNOT YHTEENSÄ	230.2	213.6	242.2	231.9	241.0	243.1	238.5	244.2	245.5	235.8	221.8	224.1
MUUTOS ED.NELJ.	+7.5	-0.1	+13.3	-4.2	+3.9	+0.8	-1.0	+2.4	+0.5	-3.9	-5.9	+1.0
MUUTOS ED.VUOSI	+24.5	+30.8	+35.9	+21.6	+12.6	+5.6	+11.6	+0.8	+5.8	-2.1	-6.9	-8.2
<b>MUUT E-SUOMEN KAUPUNGIT</b>												
KERROSTALOASUNNOT	203.9	199.6	188.4	202.6	211.0	209.7	195.5	197.9	210.6	228.3	192.1	200.7
MUUTOS ED.NELJ.	+12.4	+10.0	-5.6	+7.5	+4.1	-0.5	-7.3	+1.2	+6.4	+8.4	-15.8	+4.4
MUUTOS ED.VUOSI	+26.3	+37.7	+21.2	+25.9	+16.3	+2.8	-2.0	+5.0	+3.9	+8.2	-1.7	+1.4
RIVITALOASUNNOT	187.7	174.6	188.6	197.1	190.5	195.8	217.9	191.4	188.7	192.8	199.6	190.4
MUUTOS ED.NELJ.	+13.4	+5.5	+7.9	+4.5	-3.3	+2.8	+14.4	-12.1	-1.4	+2.1	+3.5	-4.6
MUUTOS ED.VUOSI	+24.4	+22.9	+26.1	+32.5	+15.1	+4.3	+24.8	+1.5	-4.2	+1.2	-8.4	-0.5
ASUNNOT YHTEENSÄ	200.8	194.7	188.4	201.5	207.0	207.0	199.9	196.6	206.3	221.4	193.5	198.7
MUUTOS ED.NELJ.	+12.6	+9.2	-3.2	+6.9	+2.7	+0.0	-3.4	-1.6	+4.9	+7.3	-12.5	+2.6
MUUTOS ED.VUOSI	+26.0	+34.9	+22.1	+27.2	+16.1	+3.1	+2.6	+4.3	+2.3	+6.9	-3.1	+1.0

ALUE, TALOTYYPPI

VUOSI JA NELJÄNNEKS

	1989	I/89	II/89	III/89	IV/89	1990	I/90	II/90	III/90	IV/90	I/91	II/91
<b>MUUT E-SUOMEN KUNNAT</b>												
KERROSTALOASUNNOT	229.0	219.9	225.1	239.4	231.7	220.9	234.2	222.8	220.7	205.6	200.9	201.4
MUUTOS ED.NELJ.	+13.4	+8.9	+2.3	+6.3	-3.2	-4.6	+1.1	-4.8	-0.9	-6.8	-2.3	+0.2
MUUTOS ED.VUOSI	+31.4	+38.3	+33.8	+35.7	+14.7	-3.5	+6.5	-1.0	-7.8	-11.2	-14.2	-9.6
RIVITALOASUNNOT	194.7	180.4	198.4	202.8	202.2	194.6	197.2	195.3	194.9	189.8	183.3	180.4
MUUTOS ED.NELJ.	+11.7	+3.6	+9.9	+2.2	-0.2	-3.7	-2.4	-0.9	-0.2	-2.5	-3.4	-1.5
MUUTOS ED.VUOSI	+20.0	+22.0	+22.3	+16.4	+16.1	+0.0	+9.3	-1.5	-3.8	-6.1	-7.0	-7.6
ASUNNOT YHTEENSÄ	216.6	205.7	215.5	226.2	221.1	211.4	220.9	212.9	211.4	199.9	194.6	193.8
MUUTOS ED.NELJ.	+12.9	+7.2	+4.7	+4.9	-2.2	-4.3	+0.0	-3.6	-0.6	-5.4	-2.6	-0.3
MUUTOS ED.VUOSI	+27.5	+32.7	+29.8	+28.8	+15.2	-2.4	+7.3	-1.1	-6.5	-9.5	-11.9	-8.9
<b>KUOPIO</b>												
KERROSTALOASUNNOT	211.8	216.8	211.3	211.8	206.7	198.3	200.1	204.1	197.5	193.7	179.4	175.1
MUUTOS ED.NELJ.	+15.3	+18.0	-2.5	+0.2	-2.3	-4.0	-3.1	+1.9	-3.2	-1.9	-7.3	-2.3
MUUTOS ED.VUOSI	+28.1	+45.6	+40.5	+20.8	+12.5	-6.3	-7.6	-3.3	-6.7	-6.2	-10.3	-14.2
ASUNNOT YHTEENSÄ	210.9	214.5	210.5	211.2	207.2	197.9	201.9	202.7	196.7	193.1	180.2	177.5
MUUTOS ED.NELJ.	+15.5	+17.4	-1.8	+0.3	-1.9	-4.5	-2.5	+0.3	-2.9	-1.7	-6.7	-1.4
MUUTOS ED.VUOSI	+27.8	+44.1	+39.5	+21.1	+13.4	-6.2	-5.8	-3.7	-6.8	-6.7	-10.7	-12.4
<b>JYVÄSKYLÄ</b>												
KERROSTALOASUNNOT	207.0	203.5	209.0	211.7	207.6	197.8	199.0	201.4	205.0	188.2	174.8	177.4
MUUTOS ED.NELJ.	+7.5	+5.7	+2.6	+1.3	-1.9	-4.7	-4.1	+1.1	+1.8	-8.1	-7.1	+1.4
MUUTOS ED.VUOSI	+20.3	+35.5	+28.2	+19.2	+7.8	-4.4	-2.2	-3.6	-3.1	-9.3	-12.1	-11.9
ASUNNOT YHTEENSÄ	206.4	202.2	207.3	211.5	206.6	198.2	199.1	203.5	204.7	187.7	177.1	177.0
MUUTOS ED.NELJ.	+7.2	+5.0	+2.5	+2.0	-2.3	-4.0	-3.6	+2.2	+0.5	-8.2	-5.6	+0.0
MUUTOS ED.VUOSI	+20.1	+35.2	+27.1	+19.7	+7.3	-3.9	-1.5	-1.8	-3.2	-9.1	-11.0	-13.0
<b>VAASA</b>												
KERROSTALOASUNNOT	192.4	179.2	190.1	195.0	201.5	197.7	214.6	180.0	201.5	196.2	181.4	190.0
MUUTOS ED.NELJ.	+16.2	+8.2	+6.0	+2.5	+3.3	-1.8	+6.5	-16.1	+11.9	-2.6	-7.5	+4.7
MUUTOS ED.VUOSI	+21.7	+23.1	+24.8	+9.6	+21.7	+2.7	+19.7	-5.3	+3.3	-2.6	-15.4	+5.5
ASUNNOT YHTEENSÄ	190.0	176.6	187.3	192.4	199.5	195.5	212.2	179.5	200.5	192.8	179.7	190.3
MUUTOS ED.NELJ.	+14.6	+6.5	+6.0	+2.7	+3.6	-1.9	+6.4	-15.4	+11.7	-3.8	-6.7	+5.9
MUUTOS ED.VUOSI	+21.0	+22.4	+24.2	+9.1	+20.3	+2.8	+20.1	-4.2	+4.1	-3.3	-15.3	+6.0
<b>MIKKELI</b>												
KERROSTALOASUNNOT	204.9	198.4	193.9	213.8	205.4	210.8	208.6	212.8	199.1	215.4	205.3	202.1
MUUTOS ED.NELJ.	+18.3	+14.5	-2.2	+10.2	-3.9	+2.6	+1.5	+1.9	-6.4	+8.1	-4.6	-1.5
MUUTOS ED.VUOSI	+31.4	+39.9	+45.8	+36.4	+18.6	+2.8	+5.1	+9.7	-6.8	+4.8	-1.6	-5.0
ASUNNOT YHTEENSÄ	202.4	196.9	191.6	212.5	202.2	207.8	206.0	207.5	198.2	217.9	200.8	201.6
MUUTOS ED.NELJ.	+16.6	+13.4	-2.7	+10.8	-4.8	+2.7	+1.8	+0.7	-4.4	+9.9	-7.8	+0.4
MUUTOS ED.VUOSI	+29.2	+38.4	+41.8	+34.6	+16.4	+2.6	+4.6	+8.3	-6.7	+7.7	-2.5	-2.8

TAULUKKO 2 ASUNTOJEN HINTAINDEKSI 1983=100

ALUE, TALOTYYPPI

VUOSI JA NELJÄNNEKS

1989 I/89 II/89 III/89 IV/89 1990 I/90 II/90 III/90 IV/90 I/91 II/91

JOENSUU

KERROSTALOASUNNOT 202.2 199.1 204.9 206.3 199.7 195.7 206.9 198.7 194.5 183.3 196.7 174.7  
 MUUTOS ED.NELJ. +10.4 +8.6 +2.9 +0.6 -3.1 -2.0 +3.6 -3.9 -2.1 -5.7 +7.3 -11.1  
 MUUTOS ED.VUOSI +18.9 +24.2 +22.2 +20.6 +9.0 -3.2 +3.9 -3.0 -5.7 -8.2 -4.9 -12.0

ASUNNOT YHTEENSÄ 204.5 204.9 204.1 207.8 203.3 197.1 206.9 200.7 195.5 185.2 195.5 180.8  
 MUUTOS ED.NELJ. +10.9 +11.0 -0.3 +1.8 -2.1 -3.0 +1.7 -2.9 -2.5 -5.2 +5.5 -7.5  
 MUUTOS ED.VUOSI +19.9 +30.0 +21.0 +20.3 +10.2 -3.6 +0.9 -1.6 -5.9 -8.8 -5.5 -9.9

MUUT V-SUOMEN KAUPUNGIT

KERROSTALOASUNNOT 206.2 192.2 228.1 201.9 190.9 213.5 207.8 223.3 218.6 208.1 206.8 210.7  
 MUUTOS ED.NELJ. +9.8 +2.4 +18.6 -11.5 -5.4 +11.8 +8.8 +7.4 -2.1 -4.7 -0.6 +1.8  
 MUUTOS ED.VUOSI +21.2 +29.7 +25.5 +16.6 +1.7 +3.5 +8.1 -2.1 +8.2 +9.0 -0.4 -5.6

ASUNNOT YHTEENSÄ 203.4 189.8 223.8 198.1 192.9 210.5 204.9 221.8 213.2 207.9 203.3 208.1  
 MUUTOS ED.NELJ. +10.3 +2.9 +17.9 -11.4 -2.6 +9.1 +6.2 +8.2 -3.8 -2.4 -2.2 +2.3  
 MUUTOS ED.VUOSI +21.0 +28.6 +25.5 +14.5 +4.6 +3.4 +7.9 -0.9 +7.6 +7.7 -0.8 -6.1

MUUT V-SUOMEN KUNNAT

KERROSTALOASUNNOT 229.5 220.5 231.8 224.0 225.6 209.8 211.8 220.9 208.9 202.6 222.4 193.7  
 MUUTOS ED.NELJ. +20.8 +16.0 +5.1 -3.3 +0.7 -7.0 -6.1 +4.2 -5.4 -3.0 +9.7 -12.8  
 MUUTOS ED.VUOSI +32.0 +36.6 +52.4 +31.5 +18.7 -8.6 -3.9 -4.7 -6.7 -10.1 +4.9 -12.2

ASUNNOT YHTEENSÄ 209.8 205.2 209.7 205.4 212.0 198.5 203.4 207.2 197.8 188.4 202.9 188.8  
 MUUTOS ED.NELJ. +17.1 +14.5 +2.1 -2.0 +3.2 -6.3 -4.0 +1.8 -4.5 -4.7 +7.7 -6.9  
 MUUTOS ED.VUOSI +26.8 +31.1 +38.3 +27.1 +18.3 -5.3 -0.8 -1.1 -3.6 -11.1 -0.2 -8.8

OULU

KERROSTALOASUNNOT 190.8 191.2 188.1 191.5 193.3 193.0 194.6 193.6 194.9 189.4 193.9 176.5  
 MUUTOS ED.NELJ. +6.0 +6.2 -1.6 +1.8 +0.9 -0.1 +0.6 -0.4 +0.6 -2.8 +2.3 -8.9  
 MUUTOS ED.VUOSI +16.5 +29.6 +20.6 +14.8 +7.4 +1.1 +1.7 +2.9 +1.7 -2.0 -0.3 -8.8

RIVITALOASUNNOT 198.0 194.6 205.4 193.4 201.1 198.1 188.1 202.6 198.2 199.5 196.9 206.3  
 MUUTOS ED.NELJ. +12.0 +10.0 +5.5 -5.8 +3.9 -1.4 -6.4 +7.7 -2.2 +0.6 -1.2 +4.7  
 MUUTOS ED.VUOSI +16.2 +20.5 +23.5 +9.8 +13.7 +0.0 -3.3 -1.3 +2.4 -0.8 +4.7 +1.8

ASUNNOT YHTEENSÄ 192.3 192.0 191.4 192.1 194.9 194.1 193.6 195.4 195.7 191.4 194.7 182.0  
 MUUTOS ED.NELJ. +7.0 +6.9 -0.3 +0.3 +1.4 -0.4 -0.6 +0.9 +0.1 -2.1 +1.7 -6.4  
 MUUTOS ED.VUOSI +16.8 +28.7 +21.7 +14.4 +8.5 +0.9 +0.8 +2.0 +1.8 -1.7 +0.5 -6.8

ROVANIEMI

KERROSTALOASUNNOT 174.6 176.3 180.7 168.4 166.5 167.5 165.2 170.6 166.1 163.0 159.5 166.2  
 MUUTOS ED.NELJ. +10.3 +11.4 +2.4 -6.8 -1.1 +0.6 -0.7 +3.3 -2.6 -1.8 -2.1 +4.1  
 MUUTOS ED.VUOSI +23.2 +33.5 +37.9 +16.8 +5.2 -4.0 -6.3 -5.5 -1.3 -2.1 -3.4 -2.6

ASUNNOT YHTEENSÄ 173.9 175.8 179.1 169.1 165.7 168.6 165.0 171.4 168.2 164.5 161.8 166.1  
 MUUTOS ED.NELJ. +10.1 +11.3 +1.8 -5.5 -2.0 +1.7 -0.3 +3.8 -1.8 -2.1 -1.6 +2.6  
 MUUTOS ED.VUOSI +22.6 +32.6 +36.5 +17.6 +4.9 -3.0 -6.1 -4.3 -0.5 -0.7 -1.9 -3.1

MUUT P-SUOMEN KUNNAT

KERROSTALOASUNNOT 183.8 192.8 186.7 177.7 187.1 193.8 191.0 185.7 192.3 184.7 149.0 174.2  
 MUUTOS ED.NELJ. -0.7 +4.1 -3.1 -4.8 +5.2 +3.6 +2.1 -2.7 +3.5 -3.9 -19.3 +16.9  
 MUUTOS ED.VUOSI +13.1 +33.9 +25.8 +7.4 +1.0 +5.4 -0.9 -0.5 +8.2 -1.2 -21.9 -6.1

ASUNNOT YHTEENSÄ 186.9 192.7 189.8 181.8 189.7 191.4 186.8 188.8 189.9 184.9 161.2 177.1  
 MUUTOS ED.NELJ. +5.1 +8.4 -1.4 -4.2 +4.3 +0.9 -1.5 +1.0 +0.5 -2.6 -12.8 +9.8  
 MUUTOS ED.VUOSI +17.0 +32.5 +27.7 +12.9 +6.7 +2.4 -3.0 -0.5 +4.4 -2.5 -13.7 -6.2

TAULUKKO 3 VANHOJEN OSAKEHUONEISTOJEN VELATTOMAT M2-HINNAT JA VUOSIMUUTOS TALOTYYPIN MUKAAN

ALUE / TALOTYYPII  
JA VUOSIMUUTOS

VUOSI JA NELJÄNNEKSI

	1989	I/89	II/89	III/89	IV/89	1990	I/90	II/90	III/90	IV/90	I/91	II/91
<b>KOKO MAA</b>												
KERROSTALOASUNNOT	8404	8436	8569	8459	8196	7801	7946	7992	7824	7497	6926	6839
VUOSIMUUTOS-%	+22.0	+36.4	+31.3	+19.8	+5.4	-6.0	-4.3	-5.7	-6.3	-7.0	-11.5	-13.0
RIVITALOASUNNOT	7156	7026	7249	7187	7204	6901	7039	7028	6817	6766	6419	6290
VUOSIMUUTOS-%	+22.9	+32.3	+30.3	+18.7	+11.6	-2.7	+1.1	-2.2	-4.2	-5.5	-8.2	-9.7
ASUNNOT YHTEENSÄ	8223	8228	8375	8273	8050	7670	7813	7851	7675	7389	6852	6758
VUOSIMUUTOS-%	+22.2	+36.1	+31.3	+19.8	+6.3	-5.6	-3.6	-5.2	-6.0	-6.8	-11.1	-12.5
<b>PÄÄKAUPUNKISELÄT</b>												
KERROSTALOASUNNOT	11709	11808	12003	11729	11178	10538	10741	10890	10486	9980	9028	8847
VUOSIMUUTOS-%	+17.7	+31.0	+29.6	+16.0	+1.4	-9.8	-8.8	-9.2	-10.2	-10.5	-15.6	-18.2
RIVITALOASUNNOT	10826	10783	10879	10774	10792	9936	10110	10228	9559	9811	8864	8550
VUOSIMUUTOS-%	+21.3	+33.2	+29.9	+13.9	+9.0	-8.0	-6.0	-5.7	-11.2	-8.8	-12.5	-16.4
ASUNNOT YHTEENSÄ	11628	11714	11900	11642	11143	10483	10683	10830	10401	9965	9013	8819
VUOSIMUUTOS-%	+18.0	+31.2	+29.7	+15.9	+2.1	-9.7	-8.6	-8.9	-10.2	-10.3	-15.3	-18.0
<b>HELSINKI</b>												
KERROSTALOASUNNOT	12365	12409	12705	12417	11814	11094	11321	11478	11070	10477	9428	9221
VUOSIMUUTOS-%	+17.5	+29.1	+30.0	+16.3	+1.6	-10.1	-8.5	-9.7	-10.3	-11.2	-16.4	-19.0
RIVITALOASUNNOT	11344	11451	11320	11181	11116	10624	10763	11133	9987	10526	9349	8925
VUOSIMUUTOS-%	+22.7	+34.1	+33.1	+13.8	+6.2	-5.8	-5.6	-0.7	-10.4	-4.7	-13.5	-20.1
ASUNNOT YHTEENSÄ	12307	12354	12626	12346	11774	11067	11289	11458	11008	10480	9423	9204
VUOSIMUUTOS-%	+17.7	+29.3	+30.1	+16.2	+1.8	-9.9	-8.4	-9.2	-10.3	-10.8	-16.2	-19.1
<b>HELSINKI-1</b>												
KERROSTALOASUNNOT	15650	15577	16534	15737	14876	13738	14322	14334	13245	12805	11375	10786
VUOSIMUUTOS-%	+23.0	+34.1	+47.6	+22.4	+2.8	-12.0	-7.0	-13.1	-15.4	-13.5	-21.5	-24.7
ASUNNOT YHTEENSÄ	15651	15577	16534	15737	14878	13738	14322	14334	13245	12805	11375	10782
VUOSIMUUTOS-%	+23.2	+34.1	+47.6	+22.4	+3.0	-11.9	-6.9	-13.0	-15.3	-13.5	-21.7	-24.8
<b>HELSINKI-2</b>												
KERROSTALOASUNNOT	13359	13192	13693	13479	12798	12214	12693	13111	11930	11336	10097	9932
VUOSIMUUTOS-%	+16.7	+25.7	+30.4	+16.3	+1.1	-8.5	-3.6	-4.0	-11.5	-11.6	-20.4	-24.3
ASUNNOT YHTEENSÄ	13301	13163	13631	13364	12738	12146	12638	13005	11842	11304	10113	9885
VUOSIMUUTOS-%	+16.9	+25.9	+30.8	+15.7	+1.0	-8.6	-3.8	-4.4	-11.4	-11.4	-19.9	-24.0



TAULUKKO 3 VANHOJEN OSAKEHUONEISTOJEN VELATTOMAT M2-HINNAT JA VUOSIMUUTOS TALOTYYPIN MUKAAN

ALUE / TALOTYYPI JA VUOSIMUUTOS	VUOSI JA NELJÄNNES		VANHOJEN OSAKEHUONEISTOJEN VELATTOMAT M2-HINNAT JA VUOSIMUUTOS TALOTYYPIN MUKAAN											
	I/89	II/89	III/89	IV/89	1990	I/90	II/90	III/90	IV/90	I/91	II/91			
<b>HELSINKI-3</b>														
KERROSTALOASUNNOT	11734	11984	11937	11712	11090	10482	10481	10655	10693	9974	9091	9074		
VUOSIMUUTOS-%	+16.0	+28.7	+24.9	+14.3	-0.5	-10.5	-12.4	-10.5	-8.6	-10.0	-13.2	-14.7		
ASUNNOT YHTEENSÄ	11705	11931	11908	11682	11097	10499	10488	10712	10689	9993	9100	9086		
VUOSIMUUTOS-%	+16.3	+28.8	+25.3	+14.3	-0.1	-10.2	-11.9	-9.9	-8.4	-9.8	-13.2	-15.0		
<b>HELSINKI-4</b>														
KERROSTALOASUNNOT	10241	10273	10445	10308	9970	9213	9353	9239	9449	8897	8076	7783		
VUOSIMUUTOS-%	+16.9	+29.9	+27.4	+15.4	+4.3	-9.9	-8.7	-11.4	-8.3	-10.8	-13.4	-16.0		
ASUNNOT YHTEENSÄ	10289	10343	10443	10370	10024	9305	9436	9374	9426	9046	8142	7848		
VUOSIMUUTOS-%	+17.2	+30.7	+27.2	+15.6	+4.6	-9.5	-8.6	-10.1	-9.0	-9.8	-13.5	-16.5		
<b>ESPOO+KAUNIAINEN</b>														
KERROSTALOASUNNOT	10544	10878	10730	10388	9937	9588	9696	9838	9454	9214	8343	8446		
VUOSIMUUTOS-%	+19.2	+36.3	+30.9	+16.1	-0.2	-8.9	-10.9	-8.9	-8.9	-6.9	-13.9	-13.6		
RIVITALOASUNNOT	11066	10919	11213	10993	11247	9911	10134	10109	9719	9675	9071	8906		
VUOSIMUUTOS-%	+19.8	+29.7	+28.5	+12.6	+11.8	-10.4	-7.1	-9.8	-11.5	-13.9	-10.4	-11.8		
ASUNNOT YHTEENSÄ	10644	10886	10824	10504	10189	9650	9780	9890	9505	9304	8483	8536		
VUOSIMUUTOS-%	+19.5	+35.3	+30.7	+15.8	+1.9	-9.2	-10.2	-9.1	-9.4	-8.3	-13.2	-13.3		
<b>VANTAA</b>														
KERROSTALOASUNNOT	9308	9454	9408	9330	8943	8455	8646	8744	8351	8012	7548	7194		
VUOSIMUUTOS-%	+18.0	+37.3	+26.3	+14.3	+2.0	-9.0	-8.2	-7.2	-10.4	-10.4	-12.7	-18.0		
RIVITALOASUNNOT	9504	9327	9572	9694	9535	8669	8839	8684	8522	8651	7656	7334		
VUOSIMUUTOS-%	+20.4	+36.8	+24.9	+15.5	+10.2	-8.7	-5.2	-9.2	-12.0	-9.2	-13.3	-15.5		
ASUNNOT YHTEENSÄ	9337	9435	9433	9385	9033	8487	8675	8735	8376	8108	7564	7215		
VUOSIMUUTOS-%	+18.5	+37.3	+26.4	+14.7	+3.2	-8.9	-7.8	-7.5	-10.7	-10.2	-12.8	-17.6		
<b>KEHYSKUNNAT</b>														
KERROSTALOASUNNOT	8069	8186	8101	8129	7948	7164	7495	7369	7152	6703	6443	6184		
VUOSIMUUTOS-%	+22.9	+49.3	+36.7	+20.6	+7.1	-10.8	-7.9	-8.4	-11.6	-15.4	-14.7	-16.4		
RIVITALOASUNNOT	8304	8435	8486	8277	7983	7586	7703	7631	7655	7337	6953	6674		
VUOSIMUUTOS-%	+24.1	+42.6	+44.6	+16.2	+6.5	-8.6	-8.6	-10.0	-7.5	-8.0	-9.7	-12.5		
ASUNNOT YHTEENSÄ	8122	8242	8187	8163	7956	7259	7542	7428	7267	6845	6558	6294		
VUOSIMUUTOS-%	+23.2	+47.8	+38.4	+19.6	+7.0	-10.3	-8.0	-8.8	-10.7	-13.8	-13.6	-15.6		

TAULUKKO 3 VANHOJEN OSAKEHUONEISTOJEN VELATTOMAT M2-HINNAT JA VUOSIMUUTOS TALOTYYPIN MUKAAN

ALUE / TALOTYYPI  
JA VUOSIMUUTOS

	1989	I/89	II/89	III/89	IV/89	1990	I/90	II/90	III/90	IV/90	I/91	II/91
<b>TAMPERE</b>												
KERROSTALOASUNNOT VUOSIMUUTOS-%	7131 +19.3	7216 +34.7	7175 +23.9	7240 +19.4	6886 +4.1	6595 -7.3	6755 -6.4	6865 -4.1	6591 -8.8	6204 -9.3	5812 -13.7	5509 -19.8
RIVITALOASUNNOT VUOSIMUUTOS-%	6999 +23.8	6701 +30.1	7231 +30.8	6957 +16.8	7448 +20.4	6846 -2.1	6966 +3.9	6810 -5.8	6810 -2.1	6757 -9.2	6174 -11.3	6197 -9.0
ASUNNOT YHTEENSÄ VUOSIMUUTOS-%	7116 +19.8	7159 +34.4	7182 +24.7	7209 +19.4	6948 +5.6	6623 -6.8	6778 -5.4	6858 -4.3	6615 -8.2	6266 -9.3	5853 -13.4	5585 -18.7
<b>TURKU</b>												
KERROSTALOASUNNOT VUOSIMUUTOS-%	7237 +24.3	7090 +44.3	7468 +38.0	7263 +18.9	7039 +5.4	6617 -8.2	6737 -4.6	6641 -10.3	6713 -7.6	6405 -9.0	6135 -8.7	6231 -5.6
RIVITALOASUNNOT VUOSIMUUTOS-%	6815 +26.1	6882 +41.1	6697 +23.1	6851 +29.6	6721 +7.2	6970 +2.2	7250 +5.3	7003 +4.5	7243 +5.7	6538 -2.7	6073 -16.2	5687 -18.7
ASUNNOT YHTEENSÄ VUOSIMUUTOS-%	7184 +24.5	7064 +44.3	7372 +36.4	7212 +19.8	6999 +5.7	6661 -6.8	6801 -3.2	6686 -8.4	6779 -5.8	6422 -8.1	6127 -9.8	6163 -7.5
<b>PORI</b>												
KERROSTALOASUNNOT VUOSIMUUTOS-%	5031 +25.8	4996 +49.7	5214 +38.9	4981 +22.7	4844 +4.7	5058 +0.7	5331 +7.3	5216 -0.1	4811 -3.6	4923 +1.3	4617 -13.1	4311 -16.7
ASUNNOT YHTEENSÄ VUOSIMUUTOS-%	4980 +25.3	4954 +47.3	5146 +37.4	4936 +21.1	4797 +5.3	5013 +0.8	5236 +6.2	5212 +1.1	4778 -3.3	4841 +0.6	4593 -12.0	4285 -17.1
<b>LAPPEENRANTA</b>												
KERROSTALOASUNNOT VUOSIMUUTOS-%	6692 +23.0	6629 +32.5	6785 +28.5	6865 +18.0	6665 +9.7	6512 -2.5	6790 +2.8	6556 -4.3	6539 -5.5	6214 -6.8	6311 -7.5	5750 -10.9
ASUNNOT YHTEENSÄ VUOSIMUUTOS-%	6673 +21.8	6640 +31.9	6689 +26.5	6917 +18.2	6651 +9.0	6491 -2.6	6763 +2.2	6476 -4.0	6531 -6.2	6256 -5.9	6333 -6.7	5777 -9.5
<b>KOUVOLA</b>												
KERROSTALOASUNNOT VUOSIMUUTOS-%	5827 +17.8	6131 +31.8	5735 +19.5	5807 +15.6	5535 +0.0	5420 -7.1	5491 -10.2	5644 -1.4	5295 -7.4	4964 -10.3	4663 -14.8	4424 -21.4
ASUNNOT YHTEENSÄ VUOSIMUUTOS-%	5857 +17.1	6105 +30.4	5793 +20.5	5818 +13.9	5649 +1.1	5464 -6.8	5515 -9.6	5710 -1.3	5395 -6.4	5019 -11.1	4811 -12.8	4516 -20.8

TAULUKKO 3 VANHOJEN OSAKEHUONEISTOJEN VELATTOMAT M2-HINNAT JA VUOSIMUUTOS TALOTYYPIIN MUKAAN

ALUE / TALOTYYPPI  
JA VUOSIMUUTOS

	1989	I/89	II/89	III/89	IV/89	1990	I/90	II/90	III/90	IV/90	I/91	II/91
<b>LAHTI</b>												
KERROSTALOASUNNOT	6345	6310	6433	6382	6273	5840	6035	5899	5853	5684	5443	5320
VUOSIMUUTOS-%	+20.5	+31.8	+27.9	+18.4	+3.4	-7.8	-4.1	-8.1	-8.2	-9.3	-10.0	-9.8
ASUNNOT YHTEENSÄ	6380	6311	6635	6418	6283	5888	6068	5937	5919	5738	5472	5358
VUOSIMUUTOS-%	+21.2	+31.9	+31.8	+18.9	+4.0	-7.6	-3.7	-10.1	-7.8	-8.7	-10.0	-9.8
<b>HÄMEENLINNA</b>												
KERROSTALOASUNNOT	6948	6562	7032	7280	6941	7012	7359	7231	6899	6740	6147	6385
VUOSIMUUTOS-%	+28.0	+32.7	+35.5	+29.4	+18.3	+2.6	+4.7	+0.3	+0.6	+6.8	-8.8	-10.7
ASUNNOT YHTEENSÄ	6833	6504	6883	7122	6872	6871	7104	7093	6786	6549	6094	6268
VUOSIMUUTOS-%	+26.1	+32.4	+32.1	+26.3	+16.0	+1.5	+1.8	+1.6	+0.1	+1.8	-6.5	-11.1
<b>KOTKA</b>												
KERROSTALOASUNNOT	5521	5521	5561	5637	5178	5258	5138	5206	5779	4949	4670	4917
VUOSIMUUTOS-%	+32.0	+51.2	+40.2	+26.3	+4.3	-4.4	-6.1	-6.9	+3.4	-4.5	-7.5	-6.7
ASUNNOT YHTEENSÄ	5435	5448	5467	5514	5150	5231	5133	5195	5644	4953	4695	4876
VUOSIMUUTOS-%	+30.8	+49.5	+37.8	+23.7	+4.8	-3.5	-5.2	-5.6	+3.3	-4.0	-7.2	-7.0
<b>RAUMA</b>												
KERROSTALOASUNNOT	4933	4559	5277	4892	5211	5250	5126	5313	5274	5064	4710	4617
VUOSIMUUTOS-%	+25.8	+31.6	+36.9	+22.7	+15.2	+6.8	+12.2	+2.2	+7.1	-2.7	-8.1	-9.7
ASUNNOT YHTEENSÄ	5032	4656	5365	5003	5255	5273	5188	5307	5286	5146	4852	4779
VUOSIMUUTOS-%	+24.5	+30.8	+35.9	+21.6	+12.6	+5.6	+11.6	+0.8	+5.8	-2.1	-6.9	-8.2
<b>MUUT E-SUOMEN KAUPUNGIT</b>												
KERROSTALOASUNNOT	5938	5823	5581	5913	6260	6111	5730	5840	6121	6636	5564	5873
VUOSIMUUTOS-%	+26.3	+37.7	+21.2	+25.9	+16.3	+2.8	-2.0	+5.0	+3.9	+8.2	-1.7	+1.4
RIVITALOASUNNOT	5578	5188	5603	5857	5660	5819	6476	5687	5608	5728	5930	5656
VUOSIMUUTOS-%	+24.4	+22.9	+26.1	+32.5	+15.1	+4.3	+24.8	+1.5	-4.2	+1.2	-8.4	-0.5
ASUNNOT YHTEENSÄ	5868	5699	5585	5902	6140	6054	5876	5809	6021	6459	5638	5830
VUOSIMUUTOS-%	+26.0	+34.9	+22.1	+27.2	+16.1	+3.1	+2.6	+4.3	+2.3	+6.9	-3.1	+1.0

TAULUKKO 3 VANHOJEN OSAKEHUONEISTOJEN VELATTOMAT M2-HINNAT JA VUOSIMUUTOS TALOTYYPIN MUKAAN

ALUE / TALOTYYPPI JA VUOSIMUUTOS	VUOSI JA NELJÄNNES	1989	I/89	II/89	III/89	IV/89	1990	I/90	II/90	III/90	IV/90	I/91	II/91
MUUT E-SUOMEN KUNNAT	KERROSTALOASUNNOT	5640	5428	5475	5944	5718	5447	5802	5508	5479	5090	4969	4975
	VUOSIMUUTOS-%	+31.4	+38.3	+33.8	+35.7	+14.7	-3.5	+6.5	-1.0	-7.8	-11.2	-14.2	-9.6
		5879	5449	5991	6125	6107	5876	5956	5898	5886	5733	5536	5449
RIVITALOASUNNOT	VUOSIMUUTOS-%	+20.0	+22.0	+22.3	+16.4	+16.1	+0.0	+9.3	-1.5	-3.8	-6.1	-7.0	-7.6
	ASUNNOT YHTEENSÄ	5726	5435	5665	6009	5857	5601	5858	5648	5628	5321	5175	5148
	VUOSIMUUTOS-%	+27.5	+32.7	+29.8	+28.8	+15.2	-2.4	+7.3	-1.1	-6.5	-9.5	-11.9	-8.9
KUOPIO	KERROSTALOASUNNOT	6973	7136	6946	6980	6815	6527	6593	6705	6508	6372	5902	5764
	VUOSIMUUTOS-%	+28.1	+45.6	+40.5	+20.8	+12.5	-6.3	-7.6	-3.3	-6.7	-6.2	-10.3	-14.2
	ASUNNOT YHTEENSÄ	6910	7027	6887	6926	6795	6478	6618	6626	6448	6322	5898	5813
JYVÄSKYLÄ	VUOSIMUUTOS-%	+27.8	+44.1	+39.5	+21.1	+13.4	-6.2	-5.8	-3.7	-6.8	-6.7	-10.7	-12.4
	KERROSTALOASUNNOT	7165	7055	7236	7313	7165	6831	6899	7018	7155	6489	6048	6117
	VUOSIMUUTOS-%	+20.3	+35.5	+28.2	+19.2	+7.8	-4.4	-2.2	-3.6	-3.1	-9.3	-12.1	-11.9
VAASA	ASUNNOT YHTEENSÄ	7112	6975	7148	7272	7101	6812	6867	7051	7097	6445	6095	6080
	VUOSIMUUTOS-%	+20.1	+35.2	+27.1	+19.7	+7.3	-3.9	-1.5	-1.8	-3.2	-9.1	-11.0	-13.0
	KERROSTALOASUNNOT	6047	5566	5966	6120	6327	6216	6782	5676	6315	6168	5699	5968
VAASA	VUOSIMUUTOS-%	+21.7	+23.1	+24.8	+9.6	+21.7	+2.7	+19.7	-5.3	+3.3	-2.6	-15.4	+5.5
	ASUNNOT YHTEENSÄ	5989	5499	5898	6057	6281	6164	6724	5676	6302	6077	5661	5997
	VUOSIMUUTOS-%	+21.0	+22.4	+24.2	+9.1	+20.3	+2.8	+20.1	-4.2	+4.1	-3.3	-15.3	+6.0
MIKKELI	KERROSTALOASUNNOT	5733	5591	5487	6071	5770	5901	5914	6074	5700	5999	5780	5676
	VUOSIMUUTOS-%	+31.4	+39.9	+45.8	+36.4	+18.6	+2.8	+5.1	+9.7	-6.8	+4.8	-1.6	-5.0
	ASUNNOT YHTEENSÄ	5767	5652	5515	6137	5780	5922	5937	6006	5766	6217	5741	5771
MIKKELI	VUOSIMUUTOS-%	+29.2	+38.4	+41.8	+34.6	+16.4	+2.6	+4.6	+8.3	-6.7	+7.7	-2.5	-2.8

TAULUKKO 3 VANHOJEN OSAKEHUONEISTOJEN VELATTOMAT M2-HINNAT JA VUOSIMUUTOS TALOTYYPIN MUKAAN

ALUE / TALOTYYPPI  
JA VUOSIMUUTOS

	1989	I/89	II/89	III/89	IV/89	1990	I/90	II/90	III/90	IV/90	I/91	II/91
<b>JOENSUU</b>												
KERROSTALOASUNNOT VUOSIMUUTOS-%	6720 +18.9	6632 +24.2	6798 +22.2	6831 +20.6	6640 +9.0	6504 -3.2	6865 +3.9	6619 -3.0	6469 -5.7	6079 -8.2	6534 -4.9	5776 -12.0
ASUNNOT YHTEENSÄ VUOSIMUUTOS-%	6461 +19.9	6468 +30.0	6456 +21.0	6552 +20.3	6419 +10.2	6232 -3.6	6539 +0.9	6354 -1.6	6188 -5.9	5844 -8.8	6192 -5.5	5569 -9.9
<b>MUUT V-SUOMEN KAUPUNGIT</b>												
KERROSTALOASUNNOT VUOSIMUUTOS-%	5347 +21.2	4945 +29.7	5929 +25.5	5235 +16.6	4994 +1.7	5534 +3.5	5381 +8.1	5818 -2.1	5676 +8.2	5393 +9.0	5337 -0.4	5471 -5.6
ASUNNOT YHTEENSÄ VUOSIMUUTOS-%	5336 +21.0	4946 +28.6	5879 +25.5	5193 +14.5	5104 +4.6	5518 +3.4	5368 +7.9	5842 -0.9	5592 +7.6	5457 +7.7	5308 -0.8	5465 -6.1
<b>MUUT V-SUOMEN KUNNAT</b>												
KERROSTALOASUNNOT VUOSIMUUTOS-%	5507 +32.0	5591 +36.6	5543 +52.4	5362 +31.5	5439 +18.7	5034 -8.6	5024 -3.9	5274 -4.7	5012 -6.7	4951 -10.1	5373 +4.9	4668 -12.2
ASUNNOT YHTEENSÄ VUOSIMUUTOS-%	5392 +26.8	5434 +31.1	5370 +38.3	5275 +27.1	5482 +18.3	5131 -5.3	5233 -0.8	5337 -1.1	5113 -3.6	4903 -11.1	5234 -0.2	4928 -8.8
<b>OULU</b>												
KERROSTALOASUNNOT VUOSIMUUTOS-%	5821 +16.5	5848 +29.6	5742 +20.6	5844 +14.8	5883 +7.4	5870 +1.1	5918 +1.7	5896 +2.9	5908 +1.7	5778 -2.0	5877 -0.3	5366 -8.8
RIVITALOASUNNOT VUOSIMUUTOS-%	5381 +16.2	5287 +20.5	5581 +23.5	5256 +9.8	5454 +13.7	5384 +0.0	5110 -3.3	5506 -1.3	5384 +2.4	5420 -0.8	5351 +4.7	5505 +1.8
ASUNNOT YHTEENSÄ VUOSIMUUTOS-%	5743 +16.8	5748 +28.7	5713 +21.7	5739 +14.4	5808 +8.5	5783 +0.9	5774 +0.8	5826 +2.0	5814 +1.8	5714 -1.7	5783 +0.5	5409 -6.8
<b>ROVANIEMI</b>												
KERROSTALOASUNNOT VUOSIMUUTOS-%	5499 +23.2	5496 +33.5	5724 +37.9	5321 +16.8	5368 +5.2	5271 -4.0	5195 -6.3	5347 -5.5	5300 -1.3	5117 -2.1	5013 -3.4	5287 -2.6
ASUNNOT YHTEENSÄ VUOSIMUUTOS-%	5480 +22.6	5491 +32.6	5673 +36.5	5346 +17.6	5324 +4.9	5310 -3.0	5196 -6.1	5380 -4.3	5362 -0.5	5170 -0.7	5091 -1.9	5280 -3.1
<b>MUUT P-SUOMEN KUNNAT</b>												
KERROSTALOASUNNOT VUOSIMUUTOS-%	5157 +13.1	..	..	5013 +7.4	..	5346 +5.4	5369 ..	5299 ..	5432 +8.2	5218 ..	4124 -21.9	4803 -6.1
ASUNNOT YHTEENSÄ VUOSIMUUTOS-%	5167 +17.0	5201 +32.5	5347 +27.7	5035 +12.9	5406 +6.7	5224 +2.4	5155 -3.0	5262 -0.5	5257 +4.4	5119 -2.5	4410 -13.7	4831 -6.2

	YKSIÖT			KAKSIÖT			KOLMIÖT +			VUOSI-					
	MK/M2	LKM	P-A	MK/M2	LKM	P-A	MK/M2	LKM	P-A	MK/M2	LKM	P-A	MK/M2	LKM	P-A
KOKO MAA	5839	2242	56	8036	568	31	5569	957	54	6278	617	78	6290	617	78
PÄÄKAUPUNKISEUTU	8847	821	57	10228	254	32	8570	312	56	8092	255	78	8550	255	78
HELSINKI	9221	616	58	10296	222	32	8866	229	57	8645	165	79	8925	165	79
HELSINKI-1	10786	151	55	11229	62	31	10479	59	52	10593	30	79	..	..	..
HELSINKI-2	9932	175	54	10843	52	30	9448	65	51	9760	58	79	9144	58	79
HELSINKI-3	9074	203	58	9830	87	33	8909	65	54	8317	51	91	9306	51	91
HELSINKI-4	7783	87	57	9753	21	30	7558	40	50	6851	26	86	8487	26	86
ESPOO+KAUNIAINEN	8446	122	47	10440	15	29	8559	49	47	7574	58	70	8906	58	70
VANTAA	7194	83	56	9425	17	30	7122	34	55	6190	32	74	7334	32	74
KEHYSKUNNAT	6184	120	63	7453	33	31	5945	56	54	5578	31	83	6674	31	83
TAMPERE	5509	160	58	6579	46	31	5342	75	55	4870	39	75	6197	39	75
TURKU	6231	267	56	7133	86	33	6464	107	54	5404	74	75	5687	74	75
PORI	4311	44	64	..	..	..	4238	28	73	..	..	..	4131	28	73
LAPPEENRANTA	5750	58	57	6918	14	31	5580	32	53	5155	12	77	6017	12	77
KOUVOLA	4424	36	51	4994	10	29	4190	16	52	4302	10	79	5012	10	79
LAHTI	5320	112	56	6510	39	31	5174	45	52	4607	28	81	5888	28	81
HÄMEENLINNA	6385	34	52	..	..	..	6058	15	51	6477	10	73	5601	10	73
KOTKA	4917	34	55	5321	11	31	4777	14	53	..	..	..	4669	14	53
RAUMA	4617	24	56	..	..	..	4973	15	49	..	..	..	5428	15	49
MUUT E-SUOMEN KAUP	5873	44	57	6801	13	34	5736	25	60	..	..	..	5556	25	60
MUUT E-SUOMEN KUNN	4975	30	62	..	..	..	4728	14	56	..	..	..	5449	14	56
KUOPIO	5764	77	57	6912	29	33	5552	29	55	5237	19	81	6127	19	81
JYVÄSKYLÄ	6117	54	60	7276	19	33	6114	22	54	5290	13	89	5833	13	89
VAASA	5968	32	54	..	..	..	6251	11	52	5215	15	75	..	..	..
MIKKELI	5676	35	54	..	..	..	5495	17	51	5095	12	75	6370	12	75
JOENSUU	5776	33	54	6519	15	31	5604	13	52	..	..	..	5358	13	52
MUUT V-SUOMEN KAUP	5471	41	58	6077	14	31	5219	15	53	5273	12	81	5442	12	81
MUUT V-SUOMEN KUNN	4668	18	54	..	..	..	4400	11	48	..	..	..	5161	11	48
OULU	5366	105	55	6410	29	32	5365	50	57	4587	26	73	5605	26	73
ROVANIEMI	5287	38	52	..	..	..	5201	22	52	4757	11	72	5236	11	72
MUUT P-SUOMEN KUNN	4803	25	56	..	..	..	5029	13	55	..	..	..	4883	13	55

TAULUKKO 5 ASUNTOJEN HINTAINDEKSI 1970=100 Reaalinen kehitys (deflatoitu elinkustannusindeksillä)

ALUE, INDEKSI, VUOSIMUUTOS	V U O S I										I/91	II/91					
	1970	1975	1980	1989	I/89	II/89	III/89	IV/89	1990	I/90			II/90	III/90	IV/90		
KOKO MAA VUOSIMUUTOS-%	100.0	103.1	85.1	173.3	177.3	176.1	172.8	165.5	153.5	158.2	156.5	152.9	146.0	133.3	130.2	-15.7	-16.7
PÄÄKAUPUNKISEUTU VUOSIMUUTOS-%	100.0	100.9	89.7	196.4	203.6	201.9	195.3	183.9	167.0	173.1	172.7	165.7	156.2	139.2	135.2	-19.5	-21.6
HELSINKI VUOSIMUUTOS-%	100.0	101.4	91.0	202.1	208.4	208.1	201.5	189.5	171.2	177.7	177.1	170.5	159.7	141.5	137.2	-20.3	-22.5
HELSINKI-1 VUOSIMUUTOS-%	100.0	99.5	95.8	252.8	258.5	267.9	252.2	235.2	209.8	224.1	219.3	201.4	193.0	167.5	158.0	-25.2	-27.9
HELSINKI-2 VUOSIMUUTOS-%	100.0	103.5	96.9	199.3	202.0	204.9	199.5	187.3	171.8	181.7	185.3	166.6	157.1	137.7	134.2	-24.2	-27.5
HELSINKI-3 VUOSIMUUTOS-%	100.0	100.2	85.6	188.5	197.7	192.3	186.8	174.7	159.0	161.6	162.2	161.2	149.2	133.6	132.4	-17.3	-18.3
HELSINKI-4 VUOSIMUUTOS-%	100.0	102.5	88.5	198.4	203.9	203.1	198.3	189.4	168.4	173.5	169.6	171.7	160.2	143.1	136.4	-17.5	-19.6
ESPOO+KAUNIAINEN VUOSIMUUTOS-%	100.0	90.3	78.2	167.0	177.1	171.9	163.9	153.9	143.4	147.1	147.5	140.9	136.0	120.7	121.9	-17.9	-17.3
VANTAA VUOSIMUUTOS-%	100.0	108.4	88.5	182.5	190.3	185.4	181.6	172.2	156.6	162.9	162.2	153.6	146.5	135.4	127.3	-16.8	-21.5
TAMPERE VUOSIMUUTOS-%	100.0	100.0	79.3	157.4	163.6	158.9	158.7	148.6	137.5	142.8	143.6	136.6	127.8	117.5	110.3	-17.7	-23.2
TURKU VUOSIMUUTOS-%	100.0	107.0	78.1	162.9	163.9	168.5	162.2	155.7	140.9	145.9	142.4	141.6	134.4	126.9	128.7	-13.0	-9.6
PORI VUOSIMUUTOS-%	100.0	99.8	70.8	113.3	115.2	118.7	111.1	107.4	107.7	115.4	111.7	101.1	103.3	95.4	89.1	-17.2	-20.2
LAPPEENRANTA VUOSIMUUTOS-%	100.0	108.2	84.9	143.0	145.5	146.9	145.4	139.8	131.4	139.7	132.5	129.8	123.7	123.1	112.9	-11.8	-14.7
KOUVOLA VUOSIMUUTOS-%	100.0	104.9	72.7	143.7	155.2	141.9	143.0	133.6	125.9	129.9	131.9	124.9	113.6	105.4	99.2	-18.8	-24.8
KUOPIO VUOSIMUUTOS-%	100.0	119.2	95.6	166.0	174.6	166.1	164.7	158.8	146.6	150.4	151.3	145.1	141.2	128.5	124.3	-14.5	-17.8
OULU VUOSIMUUTOS-%	100.0	111.7	83.7	141.5	145.8	140.0	141.0	140.5	135.0	138.4	135.9	135.6	130.7	131.5	118.6	-5.0	-12.7

## LIITE 1

### Asuntojen hintatilastossa ja indeksissä käytetyt luokitukset:

Aluejako on muodostettu kaupan kohteena olevan asunnon postinumeron mukaan. Tilastoalueet on esitelty liitessä 2.

Talotyyppin mukaan huoneistot on jaettu kerrostaloasuntoihin ja rivitaloasuntoihin. Rivitaloasuntoihin luetaan myös paritaloja ja ketjutaloja sekä mahdollisesti osakeyhtiömuotoisia pientaloja, joita ei ole kyetty erottamaan aineistosta. Rivitaloasuntoja ei luokitella muun kuin alueen perusteella.

Huoneluvun mukaan kerrostaloasunnot jaetaan kolmeen huoneistotyyppiin: yksiöihin, kaksioihin ja suurempiin (kolmiot+), siten että keittiötä ei ole luettu huoneeksi.

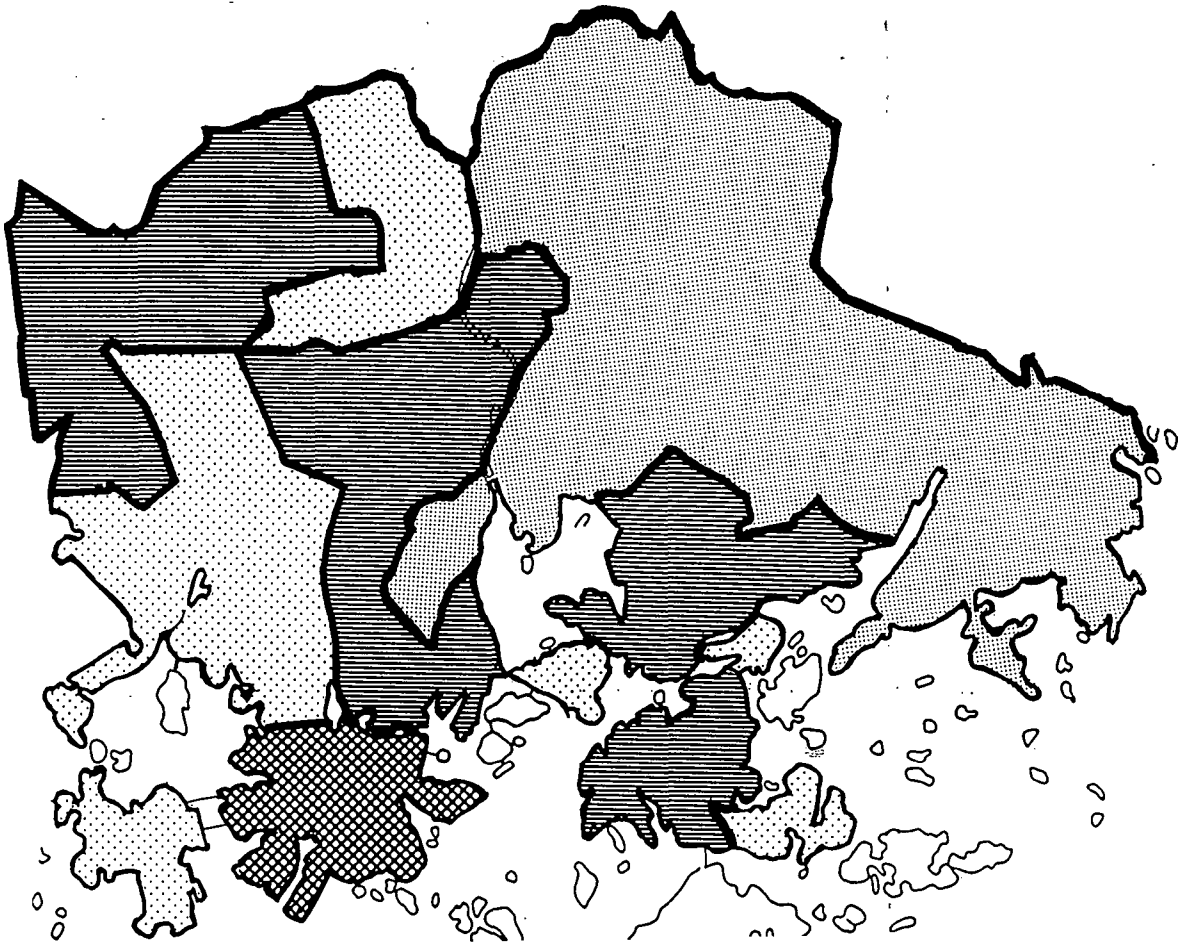
Rakennuksen iän suhteen kerrostaloasunnot on jaettu kolmeen ryhmään. Vanhoihin huoneistoihin on luettu asunnot, joiden rakennusvuosi on 1960 tai aikaisempi, paitsi Helsingissä, Turussa ja Tampereella, joissa rajana on vuosi 1950. Keski-ikäisiksi on em. kaupungeissa luettu vuosina 1951 - 1970 ja muualla Suomessa vuosina 1961 - 1970 rakennetut asunnot. Vuoden 1970 jälkeen, mutta ennen tilastovuotta valmistuneet asunnot on luokiteltu ryhmään "uudet", joihin ei kuitenkaan lueta uusia ensimmäistä kertaa myytäviä asuntoja, jotka on jätetty tilaston ulkopuolelle.

## LIITE 2

### Asuntojen hintatilaston painorakenne I/1989 lähtien:

Alue	kerrostalo (kpl)	rivitalo (kpl)	yhteensä (kpl)	0/00
Koko maa	721416	122863	844279	1000,0
Koko maa(-pks)	451928	95671	547599	648,0
Etelä-Suomi(-pks)	304735	60207	364942	432,0
Pääkaupunkiseutu	269488	27192	296680	351,0
Helsinki	196565	12003	208568	247,0
Helsinki-1	30135	62	30197	35,0
Helsinki-2	48471	3071	51524	61,0
Helsinki-3	69276	3914	73190	86,0
Helsinki-4	48683	4956	53639	63,0
Espoo+Kauniainen	37299	8880	46179	54,0
Vantaa	35624	6309	41933	49,0
Kehyskunnat	33766	9743	43509	51,0
Tampere	53568	6715	60283	71,0
Turku	53447	7622	61069	72,0
Pori	15293	2194	17487	20,0
Lappeenranta	11761	1255	13016	15,0
Kouvola	8255	1530	9785	11,0
Lahti	29187	2089	31276	37,0
Hämeenlinna	10591	1869	12460	14,0
Kotka	13060	2287	15347	18,0
Rauma	7565	1577	9142	10,0
Muut E-Suomen kaup.	46674	11324	57998	68,0
Muut E-Suomen kunnat	21568	12002	33570	39,0
Väli-Suomi	105474	23519	128993	152,0
Kuopio	21066	3265	24331	28,0
Jyväskylä	18600	2811	21411	25,0
Vaasa	15102	1386	16488	19,0
Mikkeli	8206	1303	9509	11,0
Joensuu	10188	3507	13695	16,0
Muut V-Suomen kaup.	26824	6449	33273	39,0
Muut V-Suomen kunnat	5488	4798	10286	12,0
Pohjois-Suomi	41719	11945	53664	63,0
Oulu	23470	5106	28576	33,0
Rovaniemi	7878	1202	9080	10,0
Muut P-Suomen kunnat	10371	5637	16008	18,0





**Helsingin osa-alueet**

Osa-alue	Postinumeroalueet
1	10-18
2	20-29, 30-35, 40, 44-49, 57, 66, 68, 69, 83, 85
3	36-39, 41-43, 50-54, 60-65, 67, 72, 80-82, 84, 86-89, 93
4	19, 55, 56, 70, 71, 73-79, 90-92, 94-98

**YHDISTELMÄALUEIDEN PAINOISSA MUKANA OLEVAT KUNNAT:**

**Muut Etelä-Suomen kaupungit:**

Anjalankoski, Forssa, Hanko, Imatra, Kuusankoski, Lohja, Nokia, Parainen, Parkano, Porvoo, Raisio, Salo, Uusikaupunki, Valkeakoski, Virrat

**Muut Etelä-Suomen kunnat:**

Asikkala, Hollola, Kaarina, Kangasala, Lempäälä, Lieto, Lohjan kunta, Nastola, Orimattila, Parikkala, Piikkiö, Pirkkala, Porvoon mlk, Ulvila, Valkeala, Ylöjärvi

**Muut Väli-Suomen kaupungit:**

Heinola, Iisalmi, Pietarsaari, Savonlinna, Seinäjoki, Varkaus

**Muut Väli-Suomen kunnat:**

Heinolan mlk, Jyväskylän mlk, Iloantsi, Juankoski, Mikkelin mlk, Mustasaari, Siilinjärvi

**Muut Pohjois-Suomen kunnat:**

Haukipudas, Kajaani, Kempele, Kiiminki, Oulunsalo, Rovaniemen mlk, Tornio



PL-PB 504  
-00101 Helsinki-Helsingfors

Virkalähetys  
Tjänsteförsändelse

## Asuntojen hinnat

1991, 2. neljännes

SVT Suomen Virallinen Tilasto  
Finlands Officiella Statistik  
Official Statistics of Finland

Central Statistical  
Office of Finland

Housing  
1991: 6

Tiedustelut-Förfrågningar

Ilkka Lehtinen  
Tuula Salminen  
Lasse Lakanen  
(90) 17 341

### ASUNNON HINTA?

Tilastokeskuksesta on mahdollisuus tilata maksullisena palveluna tieto- ja asuntokauppojen määristä ja asuntojen hinnoista vuosilta 1987 - 1990, jopa postinumeroittain ja kaupantekoviikoittain. Uudenmaan, Oulun ja Lapin läänin tiedot ovat vuosilta 1985 - 1990. Mukana ovat kaikki asunto-osakkeiden kaupat. Tiedot ovat verottajan leimaverolas-kelmista.

Tietojen luotettavuuden turvaamiseksi pidämme rajana hintatiedon luovuttamiselle viittä kauppaa. Yhteistuumin löydämme Sinulle sopivan ratkaisun.

Tiedustelut ja tilaukset:

Hintatilastotoimisto, Marja-Leena Honkamaa puh. 90 - 1734 3461

Julkaisujen myynti:

Försäljning:

Hinta - Pris

Tilastokeskus  
PL 504  
00101 Helsinki  
Puh. (90) 173 41

Statistikcentralen  
PB 504  
00101 Helsingfors  
Tel. (90) 173 41

40 mk

ISSN 0784-8307  
= Asuminen  
ISSN 0784-8900