

F1211



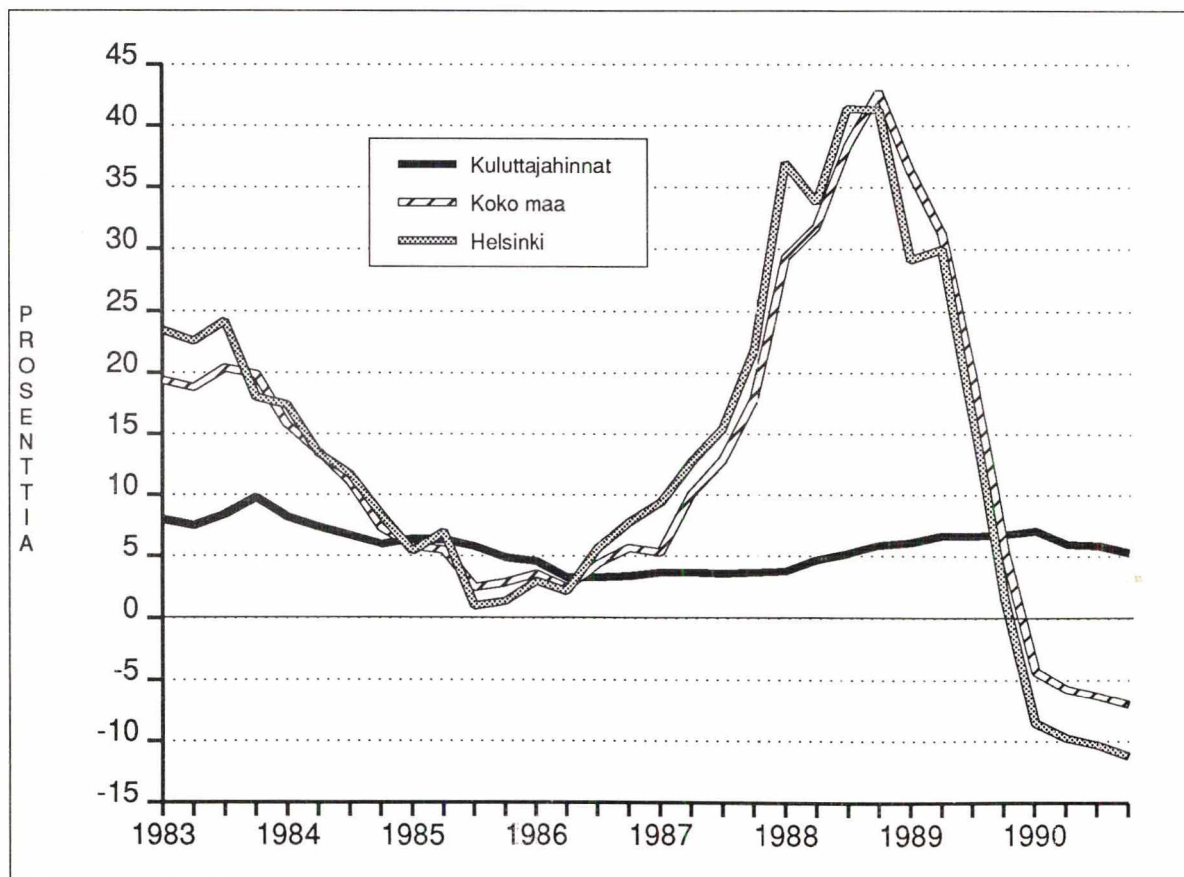
Asuntojen hinnat

1990, 4. neljännes

15. 3. 1991

	Asuntojen hintaindeksi 1983=100	% -muutos	
		ed. vuosi	ed. nelj.
Nimellishinnat	205.4	-6.8	-3.3
Reaalihinnat	140.3	-11.6	-4.1

Kuva 1. Asuntojen hintaindeksin 1983 = 100 ja kuluttajahintaindeksin vuosimuutokset (kerrostalot)



ASUNTOJEN HINTATILASTO 4. neljännes 1990

Johdanto

Asuntojen hintatilasto kuvaa vanhojen osakehuoneistojen velattomia neliöhintoja ja niiden muutoksia kiinteistöväälittäjien välittämässä asuntokaupoissa. Tilasto koostuu seuraavista osista:

- asuntojen hintatilasto (mk/neliö)
- asuntojen hintaindeksit 1970=100 ja 1983=100
- asuntojen hintojen reaalin kehitys, indeksi 1970=100

Laadintamenetelmä on selostettu jäljempänä, sekä julkaisuissa "Asuntojen hinnat 1970 - II neljännes 1985" ja Tilastokeskuksen tilastotiedotuksia sarja HI 1985:6, hinnat. Tilastossa käytetyt aluejaot ja painotiedot on esitetty liitteessä 2 ja 3. Kehyskunnilla tarkoitetaan seuraavia kuntia: Hyvinkää, Järvenpää, Kerava, Riihimäki, Kirkkonummi, Nurmijärvi, Sipoo, Tuusula ja Vihti. Pääkaupunkiseutu on Helsinki, Espoo, Vantaa ja Kauniainen.

Asuntojen hintojen lasku nopeutui vuoden lopulla

Vuoden 1990 neljännellä neljänneksellä vanhojen kerrostaloasuntojen hinnat laskivat koko maassa vuoden kolmannelta neljänneksestä 3,7 %. Helsingissä laskua oli 5,5 %. Koko pääkaupunkiseudulla alennusta oli 4,9 %. Muualla Suomessa vanhojen kerrostaloasuntojen hinnat halpenivat kolme prosenttia.

Asuntokauppa pysyi edelleen hiljaisena (ks. taulukko A). Kauppojen vähäinen määrä voi aiheuttaa suuria prosentuaalisia muutoksia hinnoissa neljänneksittäin. Esimerkiksi Kotkassa hinnat laskivat 12,9 prosenttia, kun edellisessä tilastossa ne nousivat yli 10 %. Yleisesti hinnat laskivat koko maassa, poikkeuksina Pori ja Mikkeli, jossa tapahtui nousua, mutta lähtötaso oli myös suhteellisen alhainen.

Kerrostaloasuntojen hinnat laskivat 6 % vuonna 1990

Kerrostaloasuntojen hinnat laskivat 6 prosenttia koko vuonna 1990. Pääkaupunkiseudulla ja Helsingissä laskua tapahtui noin 10 prosenttia. Helsingin keskustan asuntojen hinnat halpenivat 12 %. Rivitaloasuntojen hintojen lasku oli hitaampaa, koko maassa vain 2,7 %.

Reaalihinnat laskivat 11,4 % vuonna 1990

Vuoden 1990 aikana vanhojen kerrostaloasuntojen reaali-hinnat laskivat 11,4 %. Vuoden 1990 kolmanteen neljänneksen verrattuna vanhojen kerrostaloasuntojen hinnat laskivat reaalisesti loka - joulukuussa 4,5 % koko maassa (ks. taulukko B). Pääkaupunkiseudulla hinnat alenivat 5,6 %. Asuntojen reaalihintojen negatiiviseen kehitykseen vaikut-

taa kuluttajahintojen nousu. Neljännellä neljänneksellä kuluttajahinnat eli inflaatio nousi keskimäärin 5,3 % edellisestä vuodesta.

Pääkaupunkiseutu 66 % muuta maata kalliimpi

Kerrostaloasunnon velaton hinta oli koko maassa vuoden neljännellä neljänneksellä keskimäärin 7 497 mk/m². Pääkaupunkiseudulla keskihinta oli 9 980 mk/m², kun muualla maassa se oli 6 003 mk/m². Pääkaupunkiseudun hinta oli viimeksi alle 10 tuhatta mk/neliö kesällä 1988 (ks. taulukko 3).

Aineiston peittävyys

Asuntojen hintatilastossa on mukana noin 25 % kaikista tehdyistä asuntokaupoista. Tilastossa mukana olevista kunnista aineiston peittävyys vaihtelee 25 - 50 prosentin välillä. Alueellisesti tilaston peittävyys on suurin pääkaupunkiseudulla ja Pohjois-Suomen kaupungeissa, joista vanhojen osakehuoneistojen kaupoista on tilastossa mukana noin 40 %.

Taulukko A. Tilastoon sisältyvät asuntokaupat

Vuosi	yhteensä	Helsinki
1970	486	232
1971	637	251
1972	816	231
1973	1 027	240
1974	1 278	240
1975	1 184	258
1976	1 310	259
1977	1 808	601
1978	4 639	1 776
1979	6 364	2 301
1980	7 832	2 487
1981	8 587	2 464
1982	9 903	2 619
1983	15 944	4 649
1984	16 712	4 793
1985	18 007	4 793
1986	18 806	4 863
1987	20 766	5 021
1988	18 483	4 748
1989	14 420	2 842
1990	12 057	2 264
I/89	3 836	787
II/89	3 467	732
III/89	4 299	748
IV/89	2 721	559
I/90	2 859	626
II/90	3 279	650
III/90	3 057	430
IV/90	2 752	524

Asuntojen hintatilaston ja -indeksin laadintamenetelmä

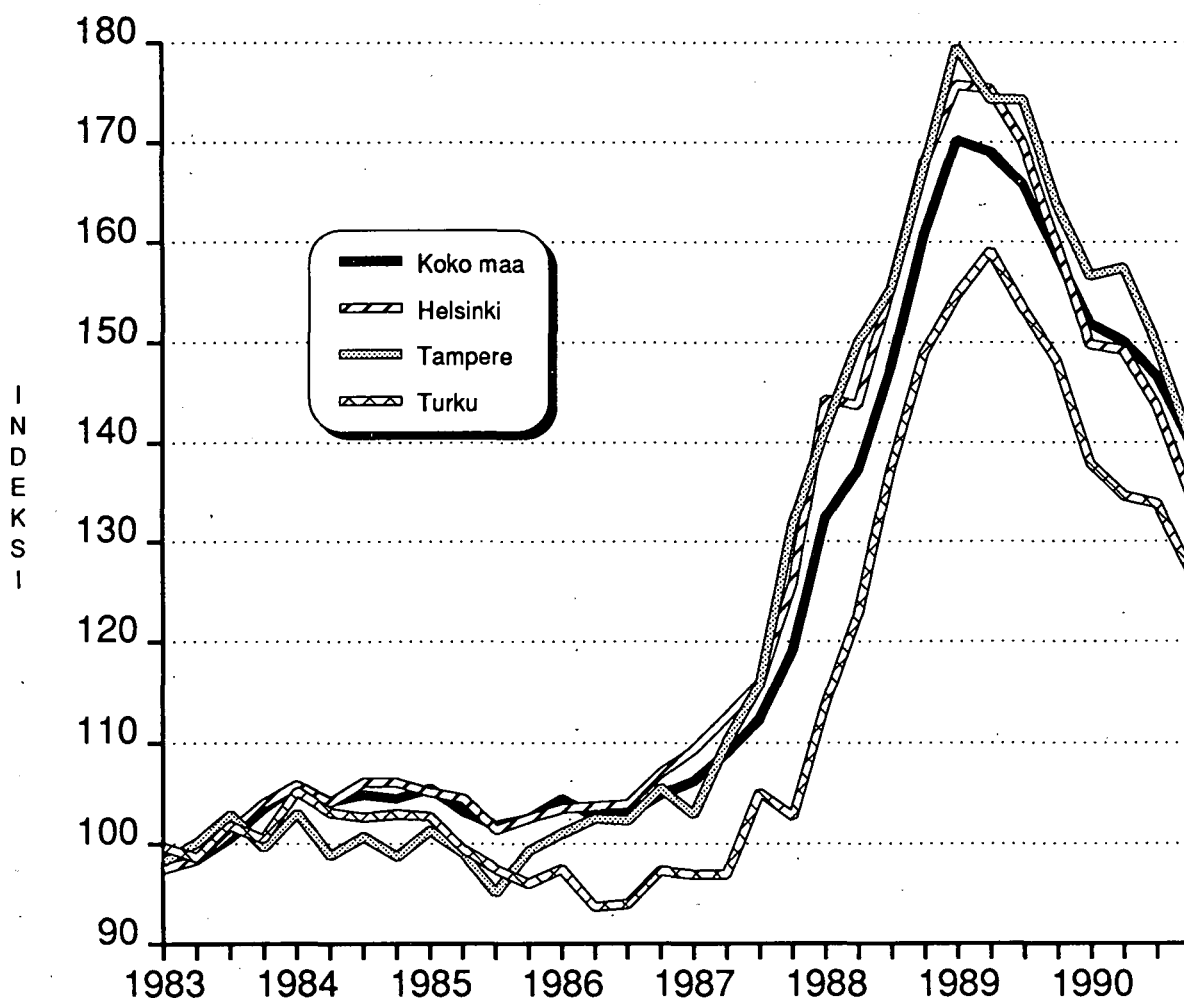
Asuntojen hintatilasto ja -indeksit laaditaan pankkien osastamien kiinteistönvälitysyhtiöiden ja Suomen kiinteistönvälittäjien liiton jäsenoimistojen välittämistä vanhojen osakehuoneistojen kaupoista.

Huoneistokeskuksella, Huoneistomarkkinoinnilla, Osuuspankkien kiinteistökeskuksella ja Säästöpankkien kiinteistönvälityksellä on hintaseurantajärjestelmä Valtion teknillisessä tutkimuskeskuksessa. Suomen kiinteistönvälittäjien

liitto ry:n jäsenoimistojen välittämistä asuntokaupoista on kerätty tietoja vuodesta 1983 alkaen järjestelmään, jota liitto itse ylläpitää.

Asuntojen hintatilasto ja -indeksit laaditaan neljännesvuosittain edellä mainitusta aineistosta ja ne julkaistaan 2,5 kuukauden viiveellä ao. neljänneksen päättymisestä.

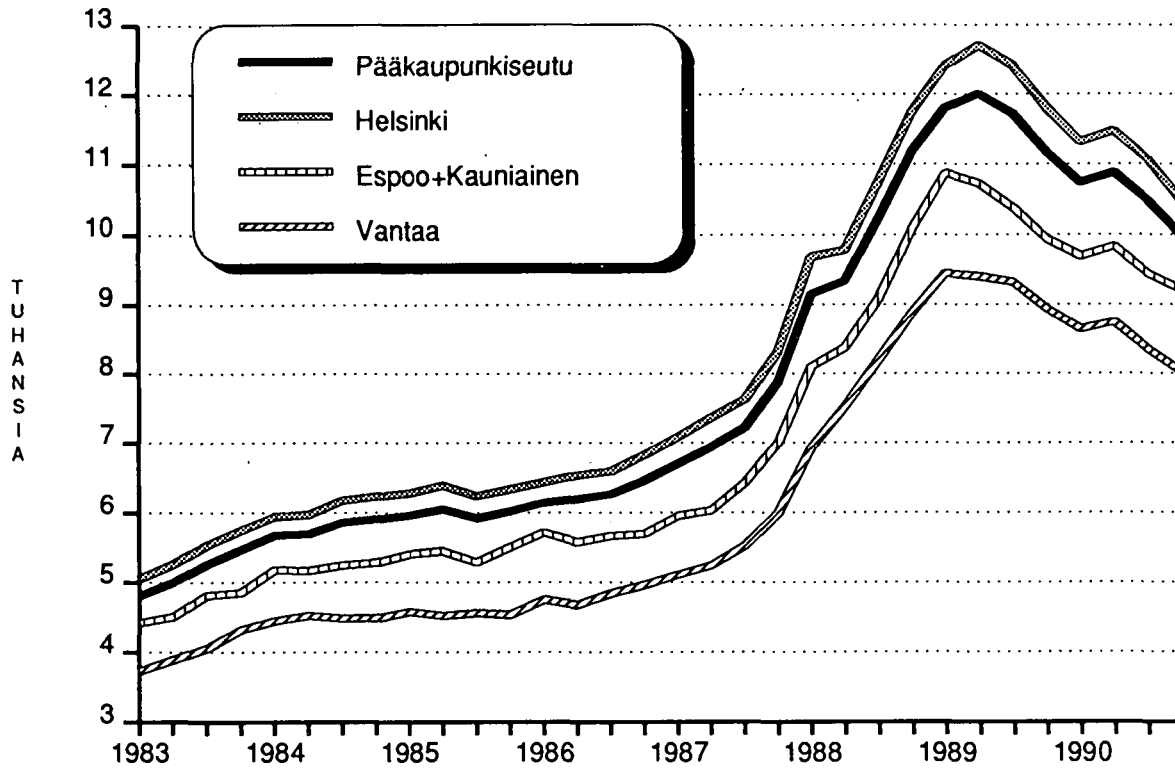
Kuva 2. Kerrostaloasuntojen hintojen reaalikehitys, indeksi 1983=100 (deflatoitu kuluttajahintaindeksillä)



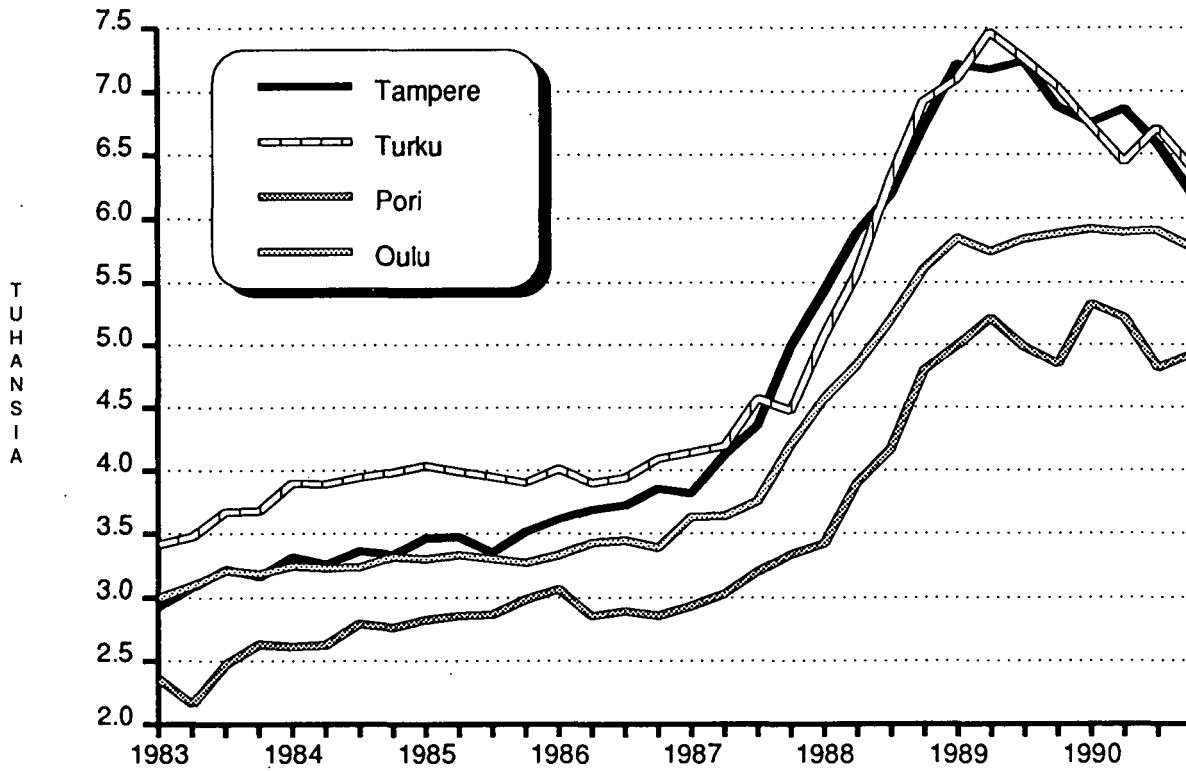
Taulukko B. Vanhojen kerrostaloasuntojen keskimääräiset velattomat nellöhinnat ja indeksit (1983=100) eräissä kaupungeissa 4. neljännes 1990

Kaupunki	IV/1990	III/1990	Nimell. indeksi	muutos edell. nelj. %	Reaali- indeksi	muutos edell. nelj. %
	mk/m ²	mk/m ²	IV/1990		IV/1990	
Koko maa	7 497	7 824	205.1	-3,7	140.1	-4.5
Pääkaupunkiseutu	9 980	10 486	198.7	-4,9	135.7	-5.6
Muu Suomi	6 003	6 210	209.7	-3,0	143.2	-3.7
Helsinki	10 477	11 070	197.1	-5,5	134.6	-6.3
Helsinki-1	12 805	13 245	208.0	-3,4	142.1	-4.1
Helsinki-2	11 336	11 930	186.4	-4,9	127.4	-5.6
Helsinki-3	9 974	10 693	192.3	-6,7	131.3	-7.4
Helsinki-4	8 897	9 449	210.3	-5,9	143.7	-6.6
Espoo+Kauniainen	9 214	9 454	202.7	-2,7	138.4	-3.4
Vantaa	8 012	8 351	203.4	-3,8	139.0	-4.6
Kehyskunnat	6 703	7 152	204.5	-6,2	139.7	-6.9
Tampere	6 204	6 591	205.3	-5,6	140.2	-6.3
Turku	6 405	6 713	186.0	-4,3	127.0	-5.0
Pori	4 923	4 811	211.1	+2,9	144.2	+2.2
Lappeenranta	6 214	6 539	188.4	-3,9	128.7	-4.6
Kouvola	4 964	5 295	198.8	-8,3	135.8	-9.0
Lahti	5 684	5 853	195.1	-2,7	133.3	-3.4
Hämeenlinna	6 740	6 899	301.9	+1,1	206.2	+0.3
Kotka	4 949	5 779	205.7	-12,9	140.5	-13.6
Rauma	5 064	5 274	247.5	-5,0	169.3	-5.7
Kuopio	6 372	6 508	193.7	-1,9	132.3	-2.6
Jyväskylä	6 489	7 155	188.2	-8,1	128.6	-8.8
Vaasa	6 168	6 315	196.2	-2,6	134.0	-3.3
Mikkeli	5 999	5 700	215.4	+8,1	147.1	+7.3
Joensuu	6 079	6 469	183.3	-5,7	125.2	-6.4
Oulu	5 778	5 908	189.4	-2,8	129.4	-3.5
Rovaniemi	5 117	5 300	163.0	-1.8	111.3	-2.6

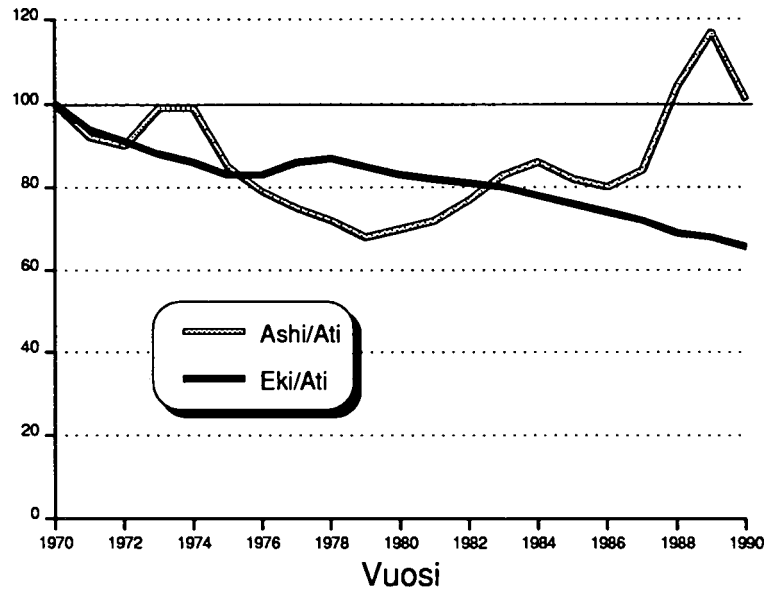
Kuva 3. Kerrostaloasuntojen velattomat neliöhinnat pääkaupunkiseudulla (1000 mk/m²)



Kuva 4. Kerrostaloasuntojen velattomat neliöhinnat eräissä kaupungeissa (1000 mk/m²)

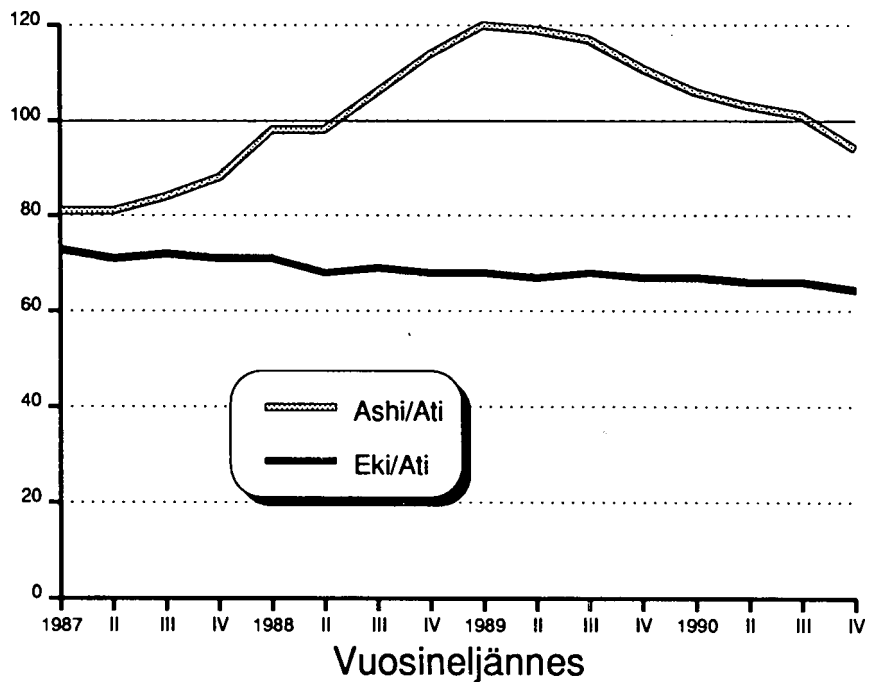


Kuva 5. Asuntojen hintojen (Ashi) ja elinkustannusindeksin (Eki) kehitys suhteessa palkkojen (Ati) kehitykseen vuosina 1970 - 1989



Asuntojen hinnat ja elinkustannusindeksi suhteessa palkkoihin kehittyivät yhtäläisesti vuoteen 1987 asti, jonka jälkeen asuntojen hinnat ovat nousseet huomattavasti nopeammin kuin palkat, kuten kuvasta 5 näkyy. Jos pitkän ajan trendi toteutuu, tulee kuvan 6 asuntojen hintakäyrä kohtaamaan elinkustannusindeksin käyrän lähivuosina. Tämä merkitsee asuntojen reaalihintojen laskua nykytasosta.

Kuva 6. Asuntojen hintojen (Ashi) ja elinkustannusindeksin (Eki) kehitys suhteessa palkkojen (Ati) kehitykseen vuosina 1987 - 1990 neljännesvuosittain.



Seuraava tilasto I neljännes 1991 ilmestyy 17.6.1991.

**Taulukko C. Kerrostaloasuntojen nimellishinnat
mk/m² 1970 -1990 nelj. vuosittain**

Vuosi	Koko maa	PKS	Vuosi	Koko maa	Pks	Muu Suomi
1970	998	1111	1985	4413	5958	3505
	1033	1092		4427	6046	3488
	1034	1127		4362	5916	3470
1971	1047	1182	1986	4425	6013	3491
	1056	1206		4552	6140	3612
	1038	1199		4533	6190	3567
	1081	1215		4577	6263	3597
1972	1093	1230	1987	4707	6560	3674
	1129	1263		4844	6702	3754
	1138	1288		5012	6944	3885
	1137	1293		5190	7222	4010
1973	1206	1367	1988	5571	7882	4228
	1295	1516		6344	9161	4697
	1442	1676		6609	9345	5032
	1536	1817		7236	10232	5485
1974	1603	1863	1989	7953	11186	6071
	1684	1936		8436	11808	6380
	1764	1984		8569	12003	6496
	1788	2007		8459	11729	6486
1975	1814	2034	1990	8196	11178	6387
	1795	1961		7946	10741	6266
	1809	1958		7992	10890	6240
	1827	2018		7824	10486	6210
	1898	2083		7497	9980	6003
1976	1934	2187				
	1915	2127				
	1965	2186				
	1988	2232				
1977	1988	2254				
	2039	2283				
	2026	2229				
1978	2026	2229				
	1958	2270				
	1976	2306				
	1950	2287				
1979	1970	2322				
	2015	2372				
	2054	2453				
	2103	2475				
1980	2154	2598				
	2259	2753				
	2354	2908				
	2384	3021				
1981	2460	3158				
	2597	3303				
	2667	3440				
	2781	3601				
	2832	3724				
1982	3021	3893				
	3147	4063				
	3258	4218				
	3373	4457				
1983	3583	4814				
	3704	4999				
	3869	5258				
	4030	5465				
1984	4227	5667				
	4174	5693				
	4177	5853				
	4270	5902				

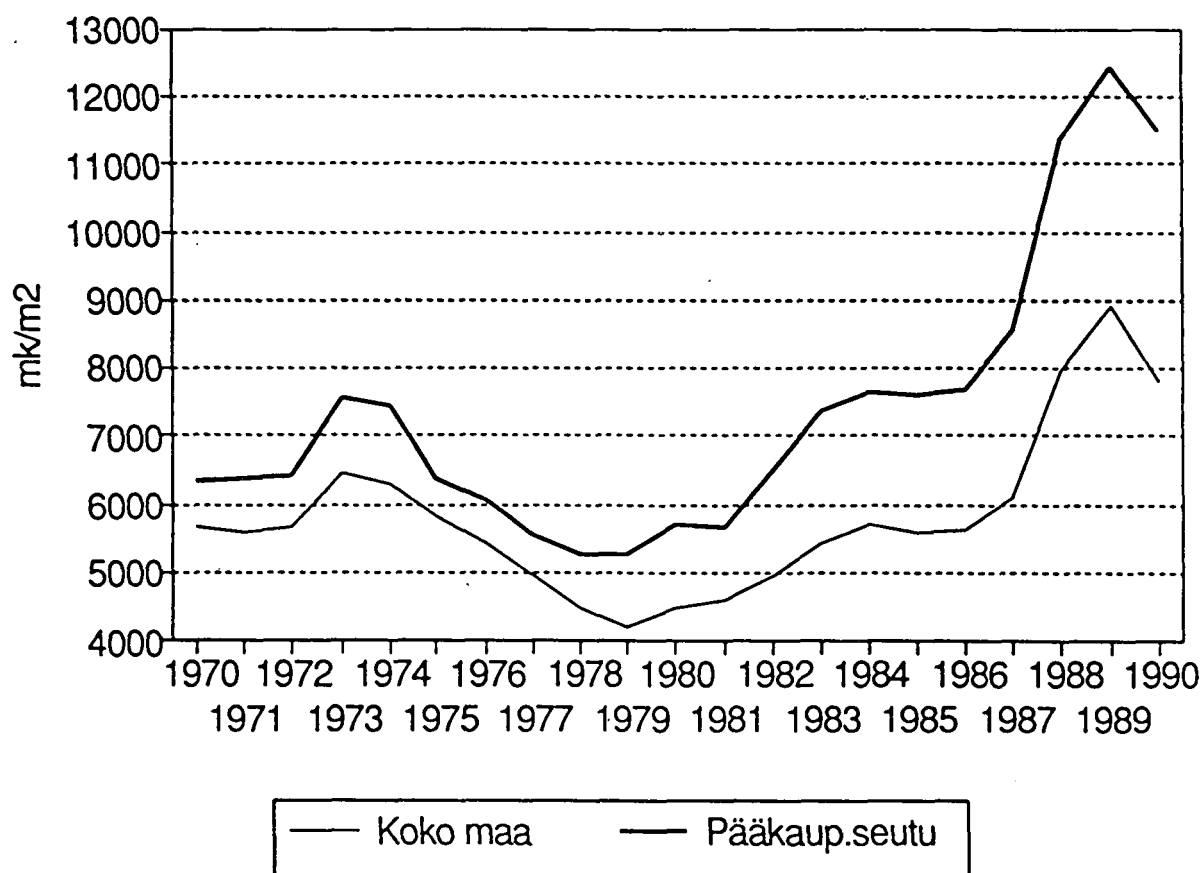
Taulukko D. Kerrostaloasuntojen reaalihintaindeksi 1983=100 nelj. vuosittain (ks. myös kuva 2)

Vuosi	Koko maa	Helsinki
1983	98,9	97,5
	98,5	98,4
	100,6	101,2
	103,5	104
1984	105,8	105,8
	104,2	104,1
	104,9	106,1
	104,5	105,1
1985	105,5	105,1
	103,2	104,5
	101,8	101,4
	102,5	102,5
1986	104,5	103,5
	102,7	103,7
	102,9	103,9
	104,9	107,0
1987	106,2	109,3
	109,0	112,5
	112,3	115,9
	119,2	125,8
1988	132,4	144,3
	137,3	143,8
	147,6	155,7
	160,9	167,9
1989	170,2	175,2
	169,0	175,3
	165,8	169,8
	159,0	159,8
1990	151,9	149,8
	150,2	149,3
	146,7	143,7
	140,1	134,6



Kuva 7.

Kerrostaloasuntojen hinnat 1970-90 Vuoden 1990 rahanarvon mukaan



Rahanarvokerroin on laskettu 1914, 1 - 6 = 100 Elinkustannusindeksin mukaan vuoden 1990 rahana.

TAULUKKO 1 ASUNTOJEN HINTAINDEKSI 1970=100

ALUE, INDEKSI,
VUOSIMUUTOS

	1970	1975	1980	1988	I/88	III/88	IV/88	1989	I/89	II/89	III/89	IV/89	1990	I/90	II/90	III/90	IV/90	
KOKO MAA *) VUOSIMUUTOS-%	100.0	181.2	248.3	749.3	667.6	705.6	766.7	845.2	914.5	910.8	926.7	918.7	891.6	858.7	870.9	873.1	860.8	828.3
	-	+4.7	+15.4	+36.3	+29.3	+31.8	+38.3	+42.8	+22.0	+36.4	+31.3	+19.8	+5.4	-6.0	-4.3	-5.7	-6.3	-7.0
PÄÄKAUPUNKISEUTU VUOSIMUUTOS-%	100.0	177.4	261.9	880.4	798.1	819.1	895.3	976.6	1036.8	1045.8	1038.7	990.5	934.4	953.0	963.4	932.7	886.4	-10.5
	-	+1.4	+20.6	+40.5	+36.6	+35.5	+42.3	+42.4	+17.7	+31.0	+29.6	+16.0	+1.4	-9.8	-8.8	-9.2	-10.2	-10.5
HELSINKI VUOSIMUUTOS-%	100.0	178.3	265.7	907.8	828.9	841.9	920.9	1004.3	1066.7	1070.1	1094.7	1071.4	1020.7	957.9	978.3	988.4	960.1	906.4
	-	+1.8	+21.6	+39.6	+37.0	+33.8	+41.4	+41.3	+17.5	+29.1	+30.0	+16.3	+1.6	-10.1	-8.5	-9.7	-10.3	-11.2
HELSINKI-1 VUOSIMUUTOS-%	100.0	174.9	279.7	1084.0	989.3	954.8	1095.5	1231.8	1334.1	1327.6	1409.6	1341.3	1267.0	1173.9	1233.7	1134.1	11095.3	-
	-	+0.7	+21.8	+41.0	+36.5	+30.9	+45.5	+48.5	+23.0	+34.1	+47.6	+22.4	+2.8	-12.0	-7.0	-13.1	-15.4	-13.5
HELSINKI-2 VUOSIMUUTOS-%	100.0	181.9	282.9	901.1	825.1	825.1	912.2	997.4	1051.8	1037.6	1077.8	1061.1	1009.0	961.6	1000.2	1034.0	938.2	891.7
	-	-0.3	+25.0	+35.1	+33.9	+26.4	+35.0	+38.2	+16.7	+25.7	+30.4	+16.3	+1.1	-8.5	-3.6	-4.0	-11.5	-11.6
HELSINKI-3 VUOSIMUUTOS-%	100.0	176.1	252.7	857.3	788.4	809.7	868.8	946.5	994.9	1015.4	1011.7	993.5	940.9	889.5	889.5	904.9	907.5	846.6
	-	+2.5	+20.4	+38.5	+37.6	+34.8	+40.0	+38.9	+16.0	+28.7	+24.9	+14.3	-0.5	-10.5	-12.4	-10.5	-8.6	-10.0
HELSINKI-4 VUOSIMUUTOS-%	100.0	180.1	258.3	895.4	805.6	838.1	913.5	977.7	1047.0	1047.3	1068.3	1054.6	1020.0	942.5	955.3	946.4	966.9	909.2
	-	+4.4	+19.8	+45.5	+39.4	+41.5	+48.3	+44.3	+16.9	+29.9	+27.4	+15.4	+4.3	-9.9	-8.7	-11.4	-8.3	-10.8
ESPOO+KAUNIAINEN VUOSIMUUTOS-%	100.0	158.7	228.2	739.6	667.0	690.7	750.4	831.3	881.7	909.4	904.3	871.4	829.0	802.3	809.9	823.0	793.1	771.6
	-	-3.4	+13.6	+41.7	+35.6	+38.8	+41.6	+44.1	+19.2	+36.3	+30.9	+16.1	-0.2	-8.9	-10.9	-8.9	-8.9	-6.9
VANTAA VUOSIMUUTOS-%	100.0	190.5	258.2	815.9	711.6	771.8	844.5	909.1	963.5	977.5	975.5	965.6	927.6	876.6	896.8	905.1	864.7	831.0
	-	+1.1	+15.6	+45.1	+34.9	+43.3	+48.5	+47.7	+18.0	+37.3	+26.3	+14.3	+2.0	-9.0	-8.2	-7.2	-10.4	-10.4
TAMPERE VUOSIMUUTOS-%	100.0	175.9	231.6	695.7	623.6	674.7	706.6	768.8	830.7	840.2	836.2	844.2	800.4	769.5	786.3	801.5	769.1	725.4
	-	+16.7	+8.6	+40.9	+42.4	+42.6	+41.4	+34.5	+19.3	+34.7	+23.9	+19.4	+4.1	-7.3	-6.4	-4.1	-8.8	-9.3
TURKU VUOSIMUUTOS-%	100.0	188.2	227.9	691.2	583.2	641.9	725.5	794.9	859.6	842.0	886.3	862.6	838.4	788.6	803.0	794.8	797.0	762.7
	-	+6.1	+10.9	+38.7	+21.8	+32.8	+37.6	+53.6	+24.3	+44.3	+38.0	+18.9	+5.4	-8.2	-4.6	-10.3	-7.6	-9.0
PORI VUOSIMUUTOS-%	100.0	175.4	206.8	475.2	395.1	449.3	481.1	551.9	598.1	591.5	624.3	590.6	578.3	602.5	635.1	623.3	569.3	586.3
	-	+6.2	+0.0	+31.1	+16.7	+28.2	+30.1	+42.5	+25.8	+49.7	+38.9	+22.7	+4.7	+0.7	+7.3	-0.1	-3.6	+1.3
LAPPEENRANTA VUOSIMUUTOS-%	100.0	190.2	247.8	613.3	563.6	601.2	654.7	686.3	754.7	747.3	772.7	773.0	753.1	735.1	768.8	739.2	730.5	701.9
	-	+10.4	+15.4	+23.9	+19.6	+18.2	+34.6	+32.1	+23.0	+32.5	+28.5	+18.0	+9.7	-2.5	+2.8	-4.3	-5.5	-6.8
KOUVOLA VUOSIMUUTOS-%	100.0	184.3	212.3	643.9	604.6	624.3	657.3	719.3	758.6	797.0	746.4	760.2	719.5	704.6	714.9	735.8	703.3	644.7
	-	+8.6	+11.6	+32.6	+30.9	+32.6	+36.5	+38.4	+17.8	+31.8	+19.5	+15.6	+0.0	-7.1	-10.2	-1.4	-7.4	-10.3
KUOPIO VUOSIMUUTOS-%	100.0	209.5	279.1	683.8	615.7	622.0	725.0	759.6	876.0	896.6	874.0	875.9	855.1	820.4	827.8	844.3	816.7	801.2
	-	+5.4	+22.4	+32.6	+27.3	+28.0	+36.8	+39.3	+28.1	+45.6	+40.5	+20.8	+12.5	-6.3	-7.6	-3.3	-6.7	-6.2
OULU VUOSIMUUTOS-%	100.0	196.4	244.4	641.0	577.4	610.6	652.8	704.6	747.1	748.8	736.6	749.9	756.9	755.7	761.9	758.1	763.2	741.6
	-	+8.6	+10.6	+32.8	+25.0	+32.7	+38.0	+33.4	+16.5	+29.6	+20.6	+14.8	+7.4	+1.1	+1.7	+2.9	+1.7	-2.0

*) Vuosina 1970 - 1979 taulukon kaupungit. Vuoden 1980 ensimmäisestä neljänneksistä alkaen asuntojen hintaindeksi 1970=100 on kehitetty 1983=100 kerrostalojen osaindeksiin.

TAULUKKO 2 ASUNTOJEN HINTAINDEKSI 1983=100

ALUE, TALOTYYPII VUOSI JA NELJÄNNE

	1988	I/88	II/88	III/88	IV/88	1989	I/89	II/89	III/89	IV/89	1990	I/90	II/90	III/90	IV/90
KOKO MAA															
KERROSTALOASUNNOT	185.6	165.3	174.7	189.9	209.3	226.5	225.6	229.5	227.5	220.8	212.7	215.7	216.2	213.2	205.1
MUUTOS ED.NELJ.	+26.6	+12.8	+5.6	+8.6	+10.2	+8.2	+7.7	+1.7	-0.8	-2.9	-3.6	-2.3	+0.2	-1.4	-3.7
MUUTOS ED.VUOSI	+36.3	+29.3	+31.8	+38.3	+42.8	+22.0	+36.4	+31.3	+19.8	+5.4	-6.0	-4.3	-5.7	-6.3	-7.0
RIVITALOASUNNOT	171.0	155.7	163.5	178.2	190.0	210.4	206.2	213.1	211.6	212.2	204.6	208.5	208.3	202.7	200.4
MUUTOS ED.NELJ.	+19.1	+8.4	+5.0	+8.9	+6.6	+10.7	+8.4	+3.3	-0.7	+0.2	-3.6	-1.7	-0.1	-2.6	-1.1
MUUTOS ED.VUOSI	+24.3	+15.1	+20.9	+29.1	+32.3	+22.9	+32.3	+30.3	+18.7	+11.6	-2.7	+1.1	-2.2	-4.2	-5.5
ASUNNOT YHTEENSÄ	184.2	164.4	173.7	188.7	207.4	225.2	223.8	228.2	226.2	220.6	212.5	215.6	216.1	212.6	205.4
MUUTOS ED.NELJ.	+25.9	+12.4	+5.6	+8.6	+9.9	+8.5	+7.8	+1.9	-0.8	-2.5	-3.6	-2.2	+0.2	-1.5	-3.3
MUUTOS ED.VUOSI	+35.1	+27.9	+30.7	+37.4	+41.8	+22.2	+36.1	+31.3	+19.8	+6.3	-5.6	-3.6	-5.2	-6.0	-6.8
PÄÄKAUPUNKISEUTU															
KERROSTALOASUNNOT	197.3	178.9	183.6	200.7	218.9	232.4	234.4	238.1	232.8	222.0	209.5	213.6	216.0	209.1	198.7
MUUTOS ED.NELJ.	+28.3	+16.3	+2.6	+9.3	+9.0	+6.1	+7.0	+1.5	-2.1	-4.6	-5.6	-3.7	+1.0	-3.1	-4.9
MUUTOS ED.VUOSI	+40.5	+36.6	+35.5	+42.3	+42.4	+17.7	+31.0	+29.6	+16.0	+1.4	-9.8	-8.8	-9.2	-10.2	-10.5
RIVITALOASUNNOT	191.1	173.1	179.1	202.9	212.3	231.9	230.7	232.8	231.2	231.4	213.3	216.8	219.3	205.3	210.8
MUUTOS ED.NELJ.	+20.7	+9.3	+3.4	+13.2	+4.6	+9.2	+8.6	+0.8	-0.6	+0.0	-7.8	-6.3	+1.1	-6.4	+2.7
MUUTOS ED.VUOSI	+29.3	+22.4	+24.3	+35.4	+34.1	+21.3	+33.2	+29.9	+13.9	+9.0	-8.0	-6.0	-5.7	-11.2	-8.8
ASUNNOT YHTEENSÄ	197.0	178.6	183.3	200.8	218.5	232.6	234.3	237.8	232.9	223.1	210.0	214.1	216.5	208.9	200.0
MUUTOS ED.NELJ.	+27.8	+15.9	+2.6	+9.5	+8.8	+6.4	+7.2	+1.4	-2.0	-4.2	-5.8	-4.0	+1.1	-3.4	-4.2
MUUTOS ED.VUOSI	+39.8	+35.6	+34.8	+41.8	+41.8	+18.0	+31.2	+29.7	+15.9	+2.1	-9.7	-8.6	-8.9	-10.2	-10.3
HELSINKI															
KERROSTALOASUNNOT	197.4	180.3	183.1	200.3	218.4	232.0	232.7	238.1	233.0	222.0	208.3	212.8	215.0	208.8	197.1
MUUTOS ED.NELJ.	+27.7	+16.6	+1.5	+9.3	+9.0	+6.2	+6.5	+2.2	-2.1	-4.7	-6.1	-4.1	+1.0	-2.8	-5.5
MUUTOS ED.VUOSI	+39.6	+37.0	+33.8	+41.4	+41.3	+17.5	+29.1	+30.0	+16.3	+1.6	-10.1	-8.5	-9.7	-10.3	-11.2
RIVITALOASUNNOT	187.7	173.0	172.0	199.8	212.6	230.3	232.1	229.9	227.4	225.9	216.7	219.1	227.2	203.5	215.1
MUUTOS ED.NELJ.	+15.6	+6.6	-0.6	+16.1	+6.3	+8.3	+9.1	-1.3	-0.7	-0.6	-4.0	-3.0	+3.7	-10.4	+5.7
MUUTOS ED.VUOSI	+25.3	+19.9	+18.2	+31.9	+30.9	+22.7	+34.1	+33.1	+13.8	+6.2	-5.8	-5.6	-0.7	-10.4	-4.7
ASUNNOT YHTEENSÄ	197.1	180.0	182.7	200.3	218.2	232.0	232.8	237.7	232.8	222.3	208.9	213.2	215.8	208.6	198.3
MUUTOS ED.NELJ.	+27.2	+16.2	+1.4	+9.6	+8.9	+6.3	+6.7	+2.0	-2.0	-4.4	-6.0	-4.0	+1.1	-3.3	-4.9
MUUTOS ED.VUOSI	+39.0	+36.3	+33.1	+41.0	+40.8	+17.7	+29.3	+30.1	+16.2	+1.8	-9.9	-8.4	-9.2	-10.3	-10.8
HELSINKI-1															
KERROSTALOASUNNOT	205.8	187.8	181.3	208.0	233.9	253.3	252.1	267.6	254.7	240.6	222.9	234.2	232.3	215.3	208.0
MUUTOS ED.NELJ.	+30.7	+19.2	-3.4	+14.7	+12.4	+8.3	+7.7	+6.1	-4.8	-5.5	-7.3	-2.6	-0.8	-7.3	-3.4
MUUTOS ED.VUOSI	+41.0	+36.5	+30.9	+45.5	+48.5	+23.0	+34.1	+47.6	+22.4	+2.8	-12.0	-7.0	-13.1	-15.4	-13.5
ASUNNOT YHTEENSÄ	205.7	187.8	181.3	207.9	233.7	253.5	252.0	267.6	254.6	240.8	223.2	234.5	232.6	215.7	208.3
MUUTOS ED.NELJ.	+30.6	+19.2	-3.4	+14.6	+12.4	+8.4	+7.8	+6.1	-4.8	-5.4	-7.3	-2.6	-0.8	-7.2	-3.4
MUUTOS ED.VUOSI	+40.8	+36.5	+30.8	+45.3	+48.3	+23.2	+34.1	+47.6	+22.4	+3.0	-11.9	-6.9	-13.0	-15.3	-13.5
HELSINKI-2															
KERROSTALOASUNNOT	188.4	172.5	172.7	190.7	208.5	219.9	217.0	225.4	221.9	211.0	201.1	209.1	216.2	196.2	186.4
MUUTOS ED.NELJ.	+24.8	+14.3	+0.1	+10.4	+9.3	+5.4	+4.0	+3.8	-1.5	-4.9	-4.6	-0.8	+3.3	-9.2	-4.9
MUUTOS ED.VUOSI	+35.1	+33.9	+26.4	+35.0	+38.2	+16.7	+25.7	+30.4	+16.3	+1.1	-8.5	-3.6	-4.0	-11.5	-11.6
ASUNNOT YHTEENSÄ	188.0	172.6	172.1	190.7	208.7	219.8	217.4	225.2	220.8	210.8	200.7	209.1	215.2	195.5	186.7
MUUTOS ED.NELJ.	+24.0	+13.8	-0.2	+10.7	+9.4	+5.3	+4.1	+3.6	-1.9	-4.5	-4.7	-0.8	+2.9	-9.1	-4.4
MUUTOS ED.VUOSI	+34.2	+33.1	+25.3	+34.2	+37.7	+16.9	+25.9	+30.8	+15.7	+1.0	-8.6	-3.8	-4.4	-11.4	-11.4

TAULUKKO 2 ASUNTOJEN HINTAINDEKSI 1983=100

ALUE, TALOTYYPPI	1988	I/88	II/88	III/88	IV/88	1989	I/89	II/89	III/89	IV/89	1990	I/90	II/90	III/90	IV/90
HELSINKI-3															
KERROSTALOASUNNOT	194.7	179.0	183.9	197.3	215.0	225.9	230.6	229.8	225.6	213.7	202.0	202.0	205.5	206.1	192.3
MUUTOS ED.NELJ.	+25.8	+15.7	+2.7	+7.3	+8.9	+5.1	+7.2	-0.3	-1.7	-5.2	-5.4	-5.4	+1.7	+0.2	-6.7
MUUTOS ED.VUOSI	+38.5	+37.6	+34.8	+40.0	+38.9	+16.0	+28.7	+24.9	+14.3	-0.5	-10.5	-12.4	-10.5	-8.6	-10.0
ASUNNOT YHTEENSÄ															
MUUTOS ED.NELJ.	194.4	178.7	183.4	197.4	214.8	226.1	230.3	230.0	225.8	214.5	203.0	202.8	207.1	206.7	193.3
MUUTOS ED.NELJ.	+25.2	+15.1	+2.6	+7.6	+8.8	+5.2	+7.2	-0.1	-1.8	-4.9	-5.3	-5.4	+2.1	-0.2	-6.4
MUUTOS ED.VUOSI	+37.8	+36.6	+33.9	+39.7	+38.4	+16.3	+28.8	+25.3	+14.3	-0.1	-10.2	-11.9	-9.9	-8.4	-9.8
HELSINKI-4															
KERROSTALOASUNNOT	207.1	186.3	193.9	211.3	226.2	242.2	242.2	247.1	243.9	235.9	218.0	221.0	218.9	223.7	210.3
MUUTOS ED.NELJ.	+32.1	+18.9	+4.0	+8.9	+7.0	+7.0	+7.1	+2.0	-1.2	-3.2	-7.5	-6.3	-0.9	+2.1	-5.9
MUUTOS ED.VUOSI	+45.5	+39.4	+41.5	+48.3	+44.3	+16.9	+29.9	+27.4	+15.4	+4.3	-9.9	-8.7	-11.4	-8.3	-10.8
ASUNNOT YHTEENSÄ															
MUUTOS ED.NELJ.	206.6	185.8	193.4	211.3	225.6	242.3	242.9	246.1	244.4	236.2	219.2	222.0	221.0	222.2	212.8
MUUTOS ED.NELJ.	+32.0	+18.7	+4.0	+9.2	+6.7	+7.3	+7.6	+1.3	-0.7	-3.3	-7.1	-6.0	-0.4	+0.5	-4.2
MUUTOS ED.VUOSI	+45.2	+38.9	+41.4	+48.0	+44.2	+17.2	+30.7	+27.2	+15.6	+4.6	-9.5	-8.6	-10.1	-9.0	-9.8
ESPOO+KAUNIAINEN															
KERROSTALOASUNNOT	194.3	175.2	181.4	197.1	218.3	231.6	238.8	237.5	228.9	217.7	210.7	212.7	216.2	208.3	202.7
MUUTOS ED.NELJ.	+28.2	+15.6	+3.5	+8.6	+10.7	+6.0	+9.3	-0.5	-3.6	-4.8	-3.2	-2.2	+1.6	-3.6	-2.7
MUUTOS ED.VUOSI	+41.7	+35.6	+38.8	+41.6	+44.1	+19.2	+36.3	+30.9	+16.1	-0.2	-8.9	-10.9	-8.9	-8.9	-6.9
RIVITALOASUNNOT															
MUUTOS ED.NELJ.	192.7	175.6	182.0	203.6	209.8	231.0	227.9	234.0	229.4	234.7	206.9	211.5	211.0	202.8	201.9
MUUTOS ED.NELJ.	+23.8	+12.8	+3.6	+11.8	+3.0	+10.0	+8.6	+2.6	-1.9	+2.3	-11.8	-9.8	-0.2	-3.8	-0.4
MUUTOS ED.VUOSI	+32.9	+26.4	+28.5	+39.7	+34.7	+19.8	+29.7	+28.5	+12.6	+11.8	-10.4	-7.1	-9.8	-11.5	-13.9
ASUNNOT YHTEENSÄ															
MUUTOS ED.NELJ.	194.0	175.3	181.5	198.0	217.1	231.9	237.2	237.3	229.4	221.4	210.4	212.9	215.6	207.6	202.9
MUUTOS ED.NELJ.	+27.5	+15.2	+3.5	+9.1	+9.6	+6.8	+9.2	+0.0	-3.3	-3.4	-4.9	-3.8	+1.2	-3.6	-2.2
MUUTOS ED.VUOSI	+40.3	+34.2	+37.2	+41.3	+42.7	+19.5	+35.3	+30.7	+15.8	+1.9	-9.2	-10.2	-9.1	-9.4	-8.3
VANTAA															
KERROSTALOASUNNOT	199.7	174.2	188.9	206.7	222.6	235.9	239.3	238.8	236.4	227.1	214.6	219.5	221.6	211.7	203.4
MUUTOS ED.NELJ.	+32.5	+15.6	+8.4	+9.4	+7.6	+5.9	+7.5	-0.2	-1.0	-3.9	-5.4	-3.3	+0.9	-4.4	-3.8
MUUTOS ED.VUOSI	+45.1	+34.9	+43.3	+48.5	+47.7	+18.0	+37.3	+26.3	+14.3	+2.0	-9.0	-8.2	-7.2	-10.4	-10.4
RIVITALOASUNNOT															
MUUTOS ED.NELJ.	196.3	169.5	190.4	208.6	215.1	236.3	231.9	238.0	241.1	237.1	215.6	219.8	215.9	211.9	215.1
MUUTOS ED.NELJ.	+28.1	+10.7	+12.3	+9.5	+3.1	+9.8	+7.8	+2.6	+1.2	-1.6	-9.0	-7.3	-1.7	-1.8	+1.5
MUUTOS ED.VUOSI	+33.4	+22.6	+32.0	+37.0	+40.4	+20.4	+36.8	+24.9	+15.5	+10.2	-8.7	-5.2	-9.2	-12.0	-9.2
ASUNNOT YHTEENSÄ															
MUUTOS ED.NELJ.	199.4	173.7	189.1	206.9	221.8	236.3	238.6	239.1	237.5	229.0	215.1	219.9	221.1	212.0	205.5
MUUTOS ED.NELJ.	+32.1	+15.1	+8.8	+9.4	+7.1	+6.5	+7.5	+0.2	-0.6	-3.5	-6.0	-3.9	+0.5	-4.0	-3.0
MUUTOS ED.VUOSI	+43.8	+33.6	+42.1	+47.2	+46.9	+18.5	+37.3	+26.4	+14.7	+3.2	-8.9	-7.8	-7.5	-10.7	-10.2
KEHYSKUNNAT															
KERROSTALOASUNNOT	199.7	167.2	179.5	204.8	225.7	245.6	249.7	245.5	247.1	241.9	218.9	230.0	224.7	218.3	204.5
MUUTOS ED.NELJ.	+34.8	+12.9	+7.3	+14.1	+10.2	+8.7	+10.6	-1.6	+0.6	-2.0	-9.5	-4.9	-2.2	-2.8	-6.2
MUUTOS ED.VUOSI	+46.2	+29.8	+34.7	+50.7	+52.4	+22.9	+49.3	+36.7	+20.6	+7.1	-10.8	-7.9	-8.4	-11.6	-15.4
RIVITALOASUNNOT															
MUUTOS ED.NELJ.	190.8	168.7	167.4	203.2	213.8	236.9	240.7	242.1	236.2	227.8	216.5	219.8	217.7	218.4	209.3
MUUTOS ED.NELJ.	+30.0	+14.9	-0.7	+21.4	+5.2	+10.8	+12.5	+0.6	-2.4	-3.5	-4.9	-3.5	-0.9	+0.3	-4.1
MUUTOS ED.VUOSI	+36.6	+23.6	+20.0	+48.1	+45.6	+24.1	+42.6	+44.6	+16.2	+6.5	-8.6	-8.6	-10.0	-7.5	-8.0
ASUNNOT YHTEENSÄ															
MUUTOS ED.NELJ.	197.7	167.5	176.8	204.5	223.1	243.6	247.7	244.7	244.6	238.7	218.3	227.7	223.1	218.3	205.6
MUUTOS ED.NELJ.	+33.7	+13.3	+5.5	+15.6	+9.0	+9.2	+11.0	-1.1	+0.0	-2.4	-8.5	-4.6	-2.0	-2.1	-5.8
MUUTOS ED.VUOSI	+44.0	+28.4	+31.3	+50.1	+50.9	+23.2	+47.8	+38.4	+19.6	+7.0	-10.3	-8.0	-8.8	-10.7	-13.8

TAULUKKO 2 ASUNTOJEN HINTAINDEKSI 1983=100

ALUE, TALOTYYPI	1988	I/88	II/88	III/88	IV/88	1989	I/89	II/89	III/89	IV/89	1990	I/90	II/90	III/90	IV/90
TAMPERE															
KERROSTALOASUNNOT	196.9	176.5	191.0	200.0	217.6	235.1	237.8	236.7	238.9	226.6	217.8	222.6	226.9	217.7	205.3
MUUTOS ED.NELJ.	+21.7	+9.1	+8.2	+4.7	+8.8	+8.0	+9.2	-0.4	+0.9	-5.1	-3.8	-1.7	+1.9	-4.0	-5.6
MUUTOS ED.VUOSI	+40.9	+42.4	+42.6	+41.4	+34.5	+19.3	+34.7	+23.9	+19.4	+4.1	-7.3	-6.4	-4.1	-8.8	-9.3
RIVITALOASUNNOT	167.6	152.7	163.9	176.6	183.4	207.6	198.8	214.5	206.4	220.9	203.1	206.7	202.0	202.0	200.5
MUUTOS ED.NELJ.	+16.0	+5.7	+7.3	+7.7	+3.8	+13.2	+8.3	+7.9	-3.7	+7.0	-8.0	-6.4	-2.2	+0.0	-0.7
MUUTOS ED.VUOSI	+20.5	+17.0	+14.8	+26.4	+26.9	+23.8	+30.1	+30.8	+16.8	+20.4	-2.1	+3.9	-5.8	-2.1	-9.2
ASUNNOT YHTEENSÄ	195.0	175.0	189.2	198.5	215.4	233.8	235.2	236.0	237.1	227.7	217.8	222.5	225.8	217.6	206.4
MUUTOS ED.NELJ.	+21.4	+8.9	+8.1	+4.8	+8.5	+8.5	+9.1	+0.3	+0.4	-3.9	-4.3	-2.2	+1.4	-3.6	-5.1
MUUTOS ED.VUOSI	+39.6	+40.7	+40.7	+40.5	+34.0	+19.8	+34.4	+24.7	+19.4	+5.6	-6.8	-5.4	-4.3	-8.2	-9.3
TURKU															
KERROSTALOASUNNOT	168.5	142.2	156.5	176.9	193.8	209.6	205.3	216.1	210.3	204.4	192.3	195.8	193.8	194.3	186.0
MUUTOS ED.NELJ.	+33.5	+12.7	+10.0	+13.0	+9.5	+8.1	+5.9	+5.2	-2.6	-2.8	-5.9	-4.2	-1.0	+0.2	-4.3
MUUTOS ED.VUOSI	+38.7	+21.8	+32.8	+37.6	+53.6	+24.3	+44.3	+38.0	+18.9	+5.4	-8.2	-4.6	-10.3	-7.6	-9.0
RIVITALOASUNNOT	176.3	159.1	177.5	172.4	204.6	222.4	224.6	218.6	223.6	219.4	227.5	236.7	228.6	236.4	213.4
MUUTOS ED.NELJ.	+17.8	+6.3	+11.5	-2.8	+18.6	+8.7	+9.8	-2.6	+2.3	-1.9	+3.7	+7.8	-3.4	+3.4	-9.7
MUUTOS ED.VUOSI	+23.4	+22.6	+22.6	+16.4	+36.6	+26.1	+41.1	+23.1	+29.6	+7.2	+2.2	+5.3	+4.5	+5.7	-2.7
ASUNNOT YHTEENSÄ	169.2	143.6	158.3	176.5	194.7	210.7	207.3	215.9	211.5	205.8	196.3	200.5	197.7	199.2	189.0
MUUTOS ED.NELJ.	+32.0	+12.0	+10.2	+11.5	+10.3	+8.2	+6.4	+4.1	-2.0	-2.6	-4.6	-2.5	-1.3	+0.7	-5.1
MUUTOS ED.VUOSI	+37.2	+21.9	+31.8	+35.6	+51.9	+24.5	+44.3	+36.4	+19.8	+5.7	-6.8	-3.2	-8.4	-5.8	-8.1
PORI															
KERROSTALOASUNNOT	171.1	142.3	161.8	173.2	198.7	215.3	213.0	224.8	212.7	208.2	216.9	228.7	224.4	205.0	211.1
MUUTOS ED.NELJ.	+22.7	+2.0	+13.7	+7.0	+14.7	+8.3	+7.1	+5.5	-5.3	-2.0	+4.1	+9.8	-1.8	-8.6	+2.9
MUUTOS ED.VUOSI	+31.1	+16.7	+28.2	+30.1	+42.5	+25.8	+49.7	+38.9	+22.7	+4.7	+0.7	+7.3	-0.1	-3.6	+1.3
ASUNNOT YHTEENSÄ	170.8	144.1	162.0	174.9	196.5	214.2	212.3	222.7	211.9	207.1	216.0	225.5	225.3	204.7	208.5
MUUTOS ED.NELJ.	+22.5	+3.3	+12.4	+7.9	+12.3	+9.0	+8.0	+4.9	-4.8	-2.2	+4.3	+8.9	-0.1	-9.1	+1.8
MUUTOS ED.VUOSI	+29.3	+13.2	+27.3	+30.0	+40.9	+25.3	+47.3	+37.4	+21.1	+5.3	+0.8	+6.2	+1.1	-3.3	+0.6
LAPPEENRANTA															
KERROSTALOASUNNOT	164.7	151.3	161.4	175.8	184.3	202.6	200.6	207.4	207.5	202.2	197.4	206.4	198.5	196.1	188.4
MUUTOS ED.NELJ.	+18.0	+8.4	+6.6	+8.8	+4.8	+9.9	+8.8	+3.3	+0.0	-2.5	-2.3	+2.0	-3.8	-1.1	-3.9
MUUTOS ED.VUOSI	+23.9	+19.6	+18.2	+34.6	+32.1	+23.0	+32.5	+28.5	+18.0	+9.7	-2.5	+2.8	-4.3	-5.5	-6.8
ASUNNOT YHTEENSÄ	165.9	152.4	161.4	177.0	185.0	202.1	201.1	204.3	209.3	201.8	196.8	205.6	196.0	195.1	189.8
MUUTOS ED.NELJ.	+18.3	+8.7	+5.8	+9.6	+4.4	+9.2	+8.7	+1.6	+2.4	-3.5	-2.4	+1.8	-4.6	+0.0	-3.2
MUUTOS ED.VUOSI	+24.5	+20.3	+18.1	+35.8	+31.9	+21.8	+31.9	+26.5	+18.2	+9.0	-2.6	+2.2	-4.0	-6.2	-5.9
KOUVOLA															
KERROSTALOASUNNOT	198.5	186.4	192.5	202.7	221.8	233.9	245.8	230.2	234.4	221.9	217.3	220.4	226.9	216.9	198.8
MUUTOS ED.NELJ.	+23.9	+16.4	+3.2	+5.2	+9.4	+5.4	+10.8	-6.3	+1.8	-5.3	-2.0	-0.6	+2.9	-4.4	-8.3
MUUTOS ED.VUOSI	+32.6	+30.9	+32.6	+36.5	+38.4	+17.8	+31.8	+19.5	+15.6	+0.0	-7.1	-10.2	-1.4	-7.4	-10.3
ASUNNOT YHTEENSÄ	197.3	184.5	189.5	202.4	219.7	231.1	240.8	228.4	230.7	222.2	215.2	217.6	225.4	215.9	197.5
MUUTOS ED.NELJ.	+23.9	+15.9	+2.6	+6.8	+8.5	+5.1	+9.5	-5.1	+1.0	-3.6	-3.1	-2.0	+3.5	-4.2	-8.5
MUUTOS ED.VUOSI	+31.6	+28.6	+30.9	+35.5	+38.0	+17.1	+30.4	+20.5	+13.9	+1.1	-6.8	-9.6	-1.3	-6.4	-11.1

TAULUKKO 2 ASUNTOJEN HINTAINDEKSI 1983=100

ALUE, TALOTYYPPI	VUOSI JA NELJÄNNEKSI															
	1988	I/88	II/88	III/88	IV/88	1989	I/89	II/89	III/89	IV/89	1990	I/90	II/90	III/90	IV/90	
LAHTI	KERROSTALOASUNNOT	180.5	164.0	172.6	184.5	208.1	217.6	216.3	220.8	218.6	215.2	200.5	207.3	202.8	200.6	195.1
	MUUTOS ED.NELJ.	+25.0	+13.6	+5.2	+6.9	+4.5	+3.9	+2.0	-1.0	-1.5	-1.5	-6.8	-3.6	-2.1	-1.0	-2.7
	MUUTOS ED.VUOSI	+39.6	+34.3	+38.8	+44.0	+44.1	+20.5	+31.8	+27.9	+18.4	+3.5	-7.8	-4.1	-8.1	-8.2	-9.3
HÄMEENLINNA	ASUNNOT YHTEENSÄ	179.7	163.5	171.5	184.1	206.5	217.9	215.7	226.1	219.0	214.8	201.2	207.6	203.2	201.9	196.1
	MUUTOS ED.NELJ.	+24.8	+13.5	+4.9	+7.3	+12.1	+5.5	+4.4	+4.8	-3.1	-1.9	-6.3	-3.3	-2.0	-0.6	-2.8
	MUUTOS ED.VUOSI	+39.0	+33.7	+38.1	+43.7	+43.3	+21.2	+31.9	+31.8	+18.9	+4.0	-7.6	-3.7	-10.1	-7.8	-8.7
KOTKA	KERROSTALOASUNNOT	219.8	202.2	212.2	229.2	238.8	281.5	268.5	287.7	296.7	282.5	289.0	281.3	288.8	298.6	301.9
	MUUTOS ED.NELJ.	+24.3	+14.4	+4.9	+8.0	+4.1	+17.9	+12.4	+7.1	+3.1	-4.7	+2.2	-0.4	+2.6	+3.3	+1.1
	MUUTOS ED.VUOSI	+23.7	+12.4	+16.3	+31.6	+35.1	+28.0	+32.7	+35.5	+29.4	+18.3	+2.6	+4.7	+0.3	+0.6	+6.8
RAUMA	ASUNNOT YHTEENSÄ	219.8	202.0	212.1	228.9	242.5	277.4	267.6	280.3	289.2	281.7	281.7	272.4	284.4	289.7	286.6
	MUUTOS ED.NELJ.	+20.6	+10.9	+4.9	+7.9	+5.9	+14.3	+10.3	+4.7	+3.1	-2.7	+0.1	-3.1	+4.5	+1.6	-1.0
	MUUTOS ED.VUOSI	+23.0	+12.0	+17.5	+32.0	+33.1	+26.1	+32.4	+32.1	+26.3	+16.0	+1.5	+1.8	+1.6	+0.1	+1.8
MUUT E-SUOMEN KAUPUNGIT	KERROSTALOASUNNOT	172.4	146.3	164.2	180.8	206.5	227.7	221.3	230.4	228.5	215.6	217.6	207.7	214.4	236.3	205.7
	MUUTOS ED.NELJ.	+35.5	+15.0	+12.2	+10.0	+14.2	+10.2	+7.1	+4.1	-0.8	-5.6	+0.9	-3.6	+3.2	+10.2	-12.9
	MUUTOS ED.VUOSI	+35.3	+22.1	+24.6	+35.4	+62.3	+32.0	+51.2	+40.2	+26.3	+4.3	-4.4	-6.1	-6.9	+3.4	-4.5
RAUMA	ASUNNOT YHTEENSÄ	168.7	144.3	161.6	178.4	200.9	220.7	215.9	222.8	220.9	210.6	212.0	204.5	210.4	228.4	202.1
	MUUTOS ED.NELJ.	+33.0	+13.8	+11.9	+10.3	+12.6	+9.8	+7.4	+3.2	-0.8	-4.6	+1.8	-2.8	+2.8	+8.5	-11.5
	MUUTOS ED.VUOSI	+34.2	+21.6	+24.4	+37.4	+58.4	+30.8	+49.5	+37.8	+23.7	+4.8	-3.5	-5.2	-5.6	+3.3	-4.0
MUUT E-SUOMEN KAUPUNGIT	KERROSTALOASUNNOT	191.8	170.2	185.6	198.4	221.1	241.4	224.0	254.3	243.5	254.8	257.8	251.6	259.9	261.0	247.9
	MUUTOS ED.NELJ.	+22.5	+8.7	+9.0	+6.8	+11.4	+9.1	+1.3	+13.4	-4.2	+4.6	+1.1	-1.2	+3.3	+0.4	-5.0
	MUUTOS ED.VUOSI	+24.6	+13.8	+23.6	+25.1	+41.3	+25.8	+31.6	+36.9	+22.7	+15.2	+6.8	+12.2	+2.2	+7.1	-2.7
MUUT E-SUOMEN KAUPUNGIT	ASUNNOT YHTEENSÄ	184.8	163.2	178.1	190.6	214.0	230.2	213.6	242.2	231.9	241.0	243.1	238.5	244.2	245.6	235.8
	MUUTOS ED.NELJ.	+23.3	+8.9	+9.1	+7.0	+12.2	+7.5	-0.1	+13.3	-4.2	+3.9	+0.8	-1.0	+2.4	+0.5	-3.9
	MUUTOS ED.VUOSI	+24.9	+13.5	+23.7	+24.1	+42.8	+24.5	+30.8	+35.9	+21.6	+12.6	+5.6	+11.6	+0.8	+5.8	-2.1
MUUT E-SUOMEN KAUPUNGIT	KERROSTALOASUNNOT	161.4	144.9	155.4	160.8	181.4	203.9	199.6	188.4	202.6	211.0	209.7	195.5	197.9	210.6	228.3
	MUUTOS ED.NELJ.	+25.4	+12.6	+7.2	+3.4	+12.8	+12.4	+10.0	-5.6	+7.5	+4.1	-0.5	-7.3	+1.2	+6.4	+8.4
	MUUTOS ED.VUOSI	+24.4	+12.4	+16.2	+29.9	+41.0	+26.3	+37.7	+21.2	+25.9	+16.3	+2.8	-2.0	+5.0	+3.9	+8.2
MUUT E-SUOMEN KAUPUNGIT	RIVITALOASUNNOT	150.8	142.0	149.5	148.7	165.5	187.7	174.6	188.6	197.1	190.5	195.8	217.9	191.4	188.7	192.8
	MUUTOS ED.NELJ.	+13.8	+7.2	+5.2	-0.5	+11.2	+13.4	+5.5	+7.9	+4.5	-3.3	+2.8	+14.4	-12.1	-1.4	+2.1
	MUUTOS ED.VUOSI	+19.5	+13.1	+19.9	+19.7	+24.9	+24.4	+22.9	+26.1	+32.5	+15.1	+4.3	+24.8	+1.5	-4.2	+1.2
MUUT E-SUOMEN KAUPUNGIT	ASUNNOT YHTEENSÄ	159.3	144.3	154.2	158.4	178.3	200.8	194.7	188.4	201.5	207.0	207.0	199.9	196.6	206.3	221.4
	MUUTOS ED.NELJ.	+23.1	+11.5	+6.8	+2.7	+12.5	+12.6	+9.2	-3.2	+6.9	+2.7	+0.0	-3.4	-1.6	+4.9	+7.3
	MUUTOS ED.VUOSI	+23.5	+12.6	+16.9	+27.9	+37.8	+26.0	+34.9	+22.1	+27.2	+16.1	+3.1	+2.6	+4.3	+2.3	+6.9

ASUNTOJEN HINTAINDEKSI 1983=100

TAULUKKO 2

ALUE, TALOTYYPII

VOOSI JA NELJÄNNE

	1988	I/88	II/88	III/88	IV/88	1989	I/89	II/89	III/89	IV/89	1990	I/90	II/90	III/90	IV/90
MUUT E-SUOMEN KUNNAT															
KERROSTALOASUNNOT	174.1	158.9	168.1	176.4	201.8	229.0	219.9	225.1	239.4	231.7	220.9	234.2	222.8	220.7	205.6
MUUTOS ED.NELJ.	+27.1	+16.0	+5.7	+4.9	+14.4	+13.4	+8.9	+2.3	+6.3	-3.2	-4.6	+1.1	-4.8	-0.9	-6.8
MUUTOS ED.VUOSI	+31.5	+27.8	+28.7	+25.9	+47.3	+31.4	+38.3	+33.8	+35.7	+14.7	-3.5	+6.5	-1.0	-7.8	-11.2
RIVITALOASUNNOT	162.2	147.8	162.1	174.2	174.1	194.7	180.4	198.4	202.8	202.2	194.6	197.2	195.3	194.9	189.8
MUUTOS ED.NELJ.	+21.8	+11.0	+9.6	+7.4	+0.0	+11.7	+3.6	+9.9	+2.2	-0.2	-3.7	-2.4	-0.9	-0.2	-2.5
MUUTOS ED.VUOSI	+23.3	+18.3	+20.9	+30.3	+30.8	+20.0	+22.0	+22.3	+16.4	+16.1	+0.0	+9.3	-1.5	-3.8	-6.1
ASUNNOT YHTEENSÄ	169.8	154.9	166.0	175.6	191.9	216.6	205.7	215.5	226.2	221.1	211.4	220.9	212.9	211.4	199.9
MUUTOS ED.NELJ.	+25.2	+14.2	+7.1	+5.8	+9.2	+12.9	+7.2	+4.7	+4.9	-2.2	-4.3	+0.0	-3.6	-0.6	-5.4
MUUTOS ED.VUOSI	+28.6	+24.4	+25.8	+27.4	+41.4	+27.5	+32.7	+29.8	+28.8	+15.2	-2.4	+7.3	-1.1	-6.5	-9.5
KUOPIO															
KERROSTALOASUNNOT	165.3	148.8	150.4	175.3	183.6	211.8	216.8	211.3	211.8	206.7	198.3	200.1	204.1	197.5	193.7
MUUTOS ED.NELJ.	+25.4	+12.9	+1.0	+16.5	+4.7	+15.3	+18.0	-2.5	+0.2	-2.3	-4.0	-3.1	+1.9	-3.2	-1.9
MUUTOS ED.VUOSI	+32.6	+27.3	+28.0	+36.8	+39.3	+28.1	+45.6	+40.5	+20.8	+12.5	-6.3	-7.6	-3.3	-6.7	-6.2
ASUNNOT YHTEENSÄ	164.9	148.9	150.8	174.3	182.6	210.9	214.5	210.5	211.2	207.2	197.9	201.9	202.7	196.7	193.1
MUUTOS ED.NELJ.	+25.1	+12.9	+1.3	+15.5	+4.7	+15.5	+17.4	-1.8	+0.3	-1.9	-4.5	-2.5	+0.3	-2.9	-1.7
MUUTOS ED.VUOSI	+31.7	+26.4	+27.3	+35.4	+38.5	+27.8	+44.1	+39.5	+21.1	+13.4	-6.2	-5.8	-3.7	-6.8	-6.7
JYVÄSKYLÄ															
KERROSTALOASUNNOT	172.1	150.1	162.9	177.5	192.5	207.0	203.5	209.0	211.7	207.6	197.8	199.0	201.4	205.0	188.2
MUUTOS ED.NELJ.	+29.2	+12.7	+8.5	+8.9	+8.4	+7.5	+5.7	+2.6	+1.3	-1.9	-4.7	-4.1	+1.1	+1.8	-8.1
MUUTOS ED.VUOSI	+34.1	+17.8	+31.2	+39.3	+44.6	+20.3	+35.5	+28.2	+19.2	+7.8	-4.4	-2.2	-3.6	-3.1	-9.3
ASUNNOT YHTEENSÄ	171.8	149.5	163.1	176.6	192.4	206.4	202.2	207.3	211.5	206.6	198.2	199.1	203.5	204.7	187.7
MUUTOS ED.NELJ.	+29.1	+12.3	+9.0	+8.2	+8.9	+7.2	+5.0	+2.5	+2.0	-2.3	-4.0	-3.6	+2.2	+0.5	-8.2
MUUTOS ED.VUOSI	+33.7	+17.6	+30.0	+38.2	+44.6	+20.1	+35.2	+27.1	+19.7	+7.3	-3.9	-1.5	-1.8	-3.2	-9.1
VAASA															
KERROSTALOASUNNOT	158.1	145.5	152.3	177.8	165.6	192.4	179.2	190.1	195.0	201.5	197.7	214.6	180.0	201.5	196.2
MUUTOS ED.NELJ.	+16.1	+6.8	+4.6	+16.7	-6.8	+16.2	+8.2	+6.0	+2.5	+3.3	-1.8	+6.5	-16.1	+11.9	-2.6
MUUTOS ED.VUOSI	+18.7	+11.8	+17.1	+29.4	+21.6	+21.7	+23.1	+24.8	+9.6	+21.7	+2.7	+19.7	-5.3	+3.3	-2.6
ASUNNOT YHTEENSÄ	157.0	144.2	150.7	176.3	165.8	190.0	176.6	187.3	192.4	199.5	195.5	212.2	179.5	200.5	192.8
MUUTOS ED.NELJ.	+16.7	+7.2	+4.5	+16.9	-5.9	+14.6	+6.5	+6.0	+2.7	+3.6	-1.9	+6.4	-15.4	+11.7	-3.8
MUUTOS ED.VUOSI	+19.0	+11.9	+17.1	+29.2	+23.2	+21.0	+22.4	+24.2	+9.1	+20.3	+2.8	+20.1	-4.2	+4.1	-3.3
MIKKELI															
KERROSTALOASUNNOT	155.9	141.7	133.0	156.7	173.1	204.9	198.4	193.9	213.8	205.4	210.8	208.6	212.8	199.1	215.4
MUUTOS ED.NELJ.	+8.8	-0.9	-6.1	+17.8	+10.4	+18.3	+14.5	-2.2	+10.2	-3.9	+2.6	+1.5	+1.9	-6.4	+8.1
MUUTOS ED.VUOSI	+11.9	-1.1	+1.2	+13.5	+20.9	+31.4	+39.9	+45.8	+36.4	+18.6	+2.8	+5.1	+9.7	-6.8	+4.8
ASUNNOT YHTEENSÄ	156.7	142.3	135.1	157.8	173.6	202.4	196.9	191.6	212.5	202.2	207.8	206.0	207.5	198.2	217.9
MUUTOS ED.NELJ.	+9.5	-0.5	-5.0	+16.8	+9.9	+16.6	+13.4	-2.7	+10.8	-4.8	+2.7	+1.8	+0.7	-4.4	+9.9
MUUTOS ED.VUOSI	+12.5	-1.1	+2.9	+14.3	+21.4	+29.2	+38.4	+41.8	+34.6	+16.4	+2.6	+4.6	+8.3	-6.7	+7.7

TAULUKKO 2 ASUNTOJEN HINTAINDEKSI 1983=100

ALUE, TALOTYYPPI	VUOSI JA NELJÄNNES														
	1988	I/88	II/88	III/88	IV/88	1989	I/89	II/89	III/89	IV/89	1990	I/90	II/90	III/90	IV/90
JOENSUU															
KERROSTALOASUNNOT	170.1	160.2	167.6	171.0	183.2	202.2	199.1	204.9	206.3	199.7	195.7	206.9	198.7	194.5	183.3
MUUTOS ED.NELJ.	+19.9	+12.9	+4.6	+2.0	+7.1	+18.4	+8.6	+2.9	+0.6	-3.1	-2.0	+3.6	-3.9	-2.1	-5.7
MUUTOS ED.VUOSI	+27.0	+26.5	+29.6	+25.6	+29.1	+18.9	+24.2	+22.2	+20.6	+9.0	-3.2	+3.9	-3.0	-5.7	-8.2
ASUNNOT YHTEENSÄ	170.5	157.5	168.6	172.6	184.4	204.5	204.9	204.1	207.8	203.3	197.1	206.9	200.7	195.5	185.2
MUUTOS ED.NELJ.	+19.3	+10.2	+7.0	+2.4	+6.8	+10.9	+11.0	-0.3	+1.8	-2.1	-3.0	+1.7	-2.9	-2.5	-5.2
MUUTOS ED.VUOSI	+25.1	+19.5	+27.1	+26.7	+29.1	+19.9	+30.0	+21.0	+20.3	+10.2	-3.6	+0.9	-1.6	-5.9	-8.8
MUUT V-SUOMEN KAUPUNGIT															
KERROSTALOASUNNOT	170.1	148.2	181.7	173.1	187.6	206.2	192.2	228.1	201.9	190.9	213.5	207.8	223.3	218.6	208.1
MUUTOS ED.NELJ.	+25.8	+9.6	+22.6	-4.7	+8.3	+9.8	+2.4	+18.6	-11.5	-5.4	+11.8	+8.8	+7.4	-2.1	-4.7
MUUTOS ED.VUOSI	+24.2	+13.8	+37.3	+22.1	+38.8	+21.2	+29.7	+25.5	+16.6	+1.7	+3.5	+8.1	-2.1	+8.2	+9.0
ASUNNOT YHTEENSÄ	168.1	147.5	178.3	172.9	184.3	203.4	189.8	223.8	198.1	192.9	210.5	204.9	221.8	213.2	207.9
MUUTOS ED.NELJ.	+24.6	+9.4	+20.8	-3.0	+6.6	+10.3	+2.9	+17.9	-11.4	-2.6	+9.1	+6.2	+8.2	-3.8	-2.4
MUUTOS ED.VUOSI	+23.8	+12.7	+37.1	+22.9	+36.7	+21.0	+28.6	+25.5	+14.5	+4.6	+3.4	+7.9	-0.9	+7.6	+7.7
MUUT V-SUOMEN KUNNAT															
KERROSTALOASUNNOT	173.9	161.3	152.1	170.2	189.9	229.5	220.5	231.8	224.0	225.6	209.8	211.8	220.9	208.9	202.6
MUUTOS ED.NELJ.	+15.6	+7.3	-5.7	+11.9	+11.5	+20.8	+16.0	+5.1	-3.3	+0.7	-7.0	-6.1	+4.2	-5.4	-3.0
MUUTOS ED.VUOSI	+23.5	+16.8	+16.1	+25.4	+26.3	+32.0	+36.6	+52.4	+31.5	+18.7	-8.6	-3.9	-4.7	-6.7	-10.1
ASUNNOT YHTEENSÄ	165.4	156.4	151.5	161.6	179.2	209.8	205.2	209.7	205.4	212.0	198.5	203.4	207.2	197.8	188.4
MUUTOS ED.NELJ.	+15.5	+9.2	-3.1	+6.6	+10.9	+17.1	+14.5	+2.1	-2.0	+3.2	-6.3	-4.0	+1.8	-4.5	-4.7
MUUTOS ED.VUOSI	+22.5	+18.2	+18.1	+22.9	+25.1	+26.8	+31.1	+38.3	+27.1	+18.3	-5.3	-0.8	-1.1	-3.6	-11.1
OULU															
KERROSTALOASUNNOT	163.7	147.5	155.9	166.7	180.0	190.8	191.2	188.1	191.5	193.3	193.0	194.6	193.6	194.9	189.4
MUUTOS ED.NELJ.	+21.4	+9.3	+5.7	+8.9	+37.9	+6.0	+6.2	-1.6	+1.8	+0.9	-0.1	+0.6	-0.4	+0.6	-2.8
MUUTOS ED.VUOSI	+32.8	+25.0	+32.7	+38.0	+33.4	+16.5	+29.6	+20.6	+14.8	+7.4	+1.1	+1.7	+2.9	+1.7	-2.0
RIVITALOASUNNOT	170.3	161.4	166.2	176.1	176.8	198.0	194.6	205.4	193.4	201.1	198.1	188.1	202.6	198.2	199.5
MUUTOS ED.NELJ.	+15.7	+9.7	+2.9	+5.9	+0.4	+12.0	+10.0	+5.5	-5.8	+3.9	-1.4	-6.4	+7.7	-2.2	+0.6
MUUTOS ED.VUOSI	+23.9	+18.2	+26.9	+32.1	+20.1	+16.2	+20.5	+23.5	+9.8	+13.7	+0.0	-3.3	-1.3	+2.4	-0.8
ASUNNOT YHTEENSÄ	164.5	149.2	157.2	167.9	179.6	192.3	192.0	191.4	192.1	194.9	194.1	193.6	195.4	195.7	191.4
MUUTOS ED.NELJ.	+20.6	+9.4	+5.3	+6.7	+6.9	+7.0	+6.9	-0.3	+0.3	+1.4	-0.4	-0.6	+0.9	+0.1	-2.1
MUUTOS ED.VUOSI	+31.6	+24.0	+31.9	+37.2	+31.6	+16.8	+28.7	+21.7	+14.4	+8.5	+0.9	+0.8	+2.0	+1.8	-1.7
ROVANIEMI															
KERROSTALOASUNNOT	141.7	132.0	131.0	144.1	158.2	174.6	176.3	180.7	168.4	166.5	167.5	165.2	170.6	166.1	163.0
MUUTOS ED.NELJ.	+18.0	+9.9	-0.7	+9.9	+9.7	+10.3	+11.4	+2.4	-6.8	-1.1	+0.6	-0.7	+3.3	-2.6	-1.8
MUUTOS ED.VUOSI	+23.5	+15.6	+22.5	+26.7	+31.7	+23.2	+33.5	+37.9	+16.8	+5.2	-4.0	-6.3	-5.5	-1.3	-2.1
ASUNNOT YHTEENSÄ	141.8	132.5	131.2	143.7	157.9	173.9	175.8	179.1	169.1	165.7	168.6	165.0	171.4	168.2	164.5
MUUTOS ED.NELJ.	+17.5	+9.8	-1.0	+9.5	+9.8	+10.1	+11.3	+1.8	-5.5	-2.0	+1.7	-0.3	+3.8	-1.8	-2.1
MUUTOS ED.VUOSI	+22.8	+14.9	+22.4	+24.3	+30.8	+22.6	+32.6	+36.5	+17.6	+4.9	-3.0	-6.1	-4.3	-0.5	-0.7
MUUT P-SUOMEN KUNNAT															
KERROSTALOASUNNOT	162.4	143.9	148.3	165.4	185.1	183.8	192.8	186.7	177.7	187.1	193.8	191.0	185.7	192.3	184.7
MUUTOS ED.NELJ.	+21.1	+7.3	+3.0	+11.4	+11.9	-0.7	+4.1	-3.1	-4.8	+5.2	+3.6	+2.1	-2.7	+3.5	-3.9
MUUTOS ED.VUOSI	+35.7	+35.9	+0.9	+49.7	+38.0	+13.1	+33.9	+25.8	+7.4	+1.0	+5.4	-0.9	-0.5	+8.2	-1.2
ASUNNOT YHTEENSÄ	159.7	145.4	148.6	161.0	177.7	186.9	192.7	189.8	181.8	189.7	191.4	186.8	188.8	189.9	184.9
MUUTOS ED.NELJ.	+19.4	+8.7	+2.1	+8.3	+10.3	+5.1	+8.4	-1.4	-4.2	+4.3	+0.9	-1.5	+1.0	+0.5	-2.6
MUUTOS ED.VUOSI	+31.7	+31.1	+6.6	+40.6	+32.9	+17.0	+32.5	+27.7	+12.9	+6.7	+2.4	-3.0	-0.5	+4.4	-2.5

VANHOJEN OSAKEHUONEISTOJEN VELATTOMAT M2-HINNAT JA VUOSIMUUTOS TALOTYYPIN MUKAAN

VUOSI JA NELJÄNNEKSI

TAULUKKO 3

ALUE / TALOTYYPPI
JA VUOSIMUUTOS

	1988	I/88	II/88	III/88	IV/88	1989	I/89	II/89	III/89	IV/89	1990	I/90	II/90	III/90	IV/90
KOKO MAA															
KERROSTALOASUNNOT	7057	6344	6609	7236	7953	8404	8436	8569	8459	8196	7801	7946	7992	7824	7497
VUOSIMUUTOS-%	+36.3	+29.3	+31.8	+38.3	+42.8	+22.0	+36.4	+31.3	+19.8	+5.4	-6.0	-4.3	-5.7	-6.3	-7.0
RIVITALOASUNNOT	5873	5345	5594	6131	6535	7156	7036	7249	7187	7204	6901	7039	7028	6817	6766
VUOSIMUUTOS-%	+24.3	+15.1	+20.9	+29.1	+32.3	+22.9	+32.3	+30.3	+18.7	+11.6	-2.7	+1.1	-2.2	-4.2	-5.5
ASUNNOT YHTEENSÄ	6942	6246	6511	7128	7815	8223	8238	8375	8273	8050	7670	7813	7851	7675	7389
VUOSIMUUTOS-%	+35.1	+27.9	+30.7	+37.4	+41.8	+22.2	+36.1	+31.3	+19.8	+6.3	-5.6	-3.6	-5.2	-6.0	-6.8
PÄÄKAUPUNKISEUTU															
KERROSTALOASUNNOT	10068	9161	9345	10232	11186	11709	11808	12003	11729	11178	10538	10741	10890	10486	9880
VUOSIMUUTOS-%	+40.5	+36.6	+35.5	+42.3	+42.4	+17.7	+31.0	+29.6	+16.0	+1.4	-9.8	-8.8	-9.2	-10.2	-10.5
RIVITALOASUNNOT	9014	8190	8423	9570	10037	10826	10783	10879	10774	10792	9936	10110	10228	9559	9811
VUOSIMUUTOS-%	+29.3	+22.4	+24.3	+35.4	+34.1	+21.3	+33.2	+29.9	+13.9	+9.0	-8.0	-6.0	-5.7	-11.2	-8.8
ASUNNOT YHTEENSÄ	10003	9102	9288	10192	11116	11628	11714	11900	11642	11143	10483	10683	10830	10401	9865
VUOSIMUUTOS-%	+39.8	+35.6	+34.8	+41.8	+41.8	+18.0	+31.2	+29.7	+15.9	+2.1	-9.7	-8.6	-8.9	-10.2	-10.3
HELSINKI															
KERROSTALOASUNNOT	10591	9690	9789	10747	11737	12365	12409	12705	12417	11814	11094	11321	11478	11070	10477
VUOSIMUUTOS-%	+39.6	+37.0	+33.8	+41.4	+41.3	+17.5	+29.1	+30.0	+16.3	+1.6	-10.1	-8.5	-9.7	-10.3	-11.2
RIVITALOASUNNOT	9391	8680	8583	9996	10672	11344	11451	11320	11181	11116	10524	10763	11133	9987	10526
VUOSIMUUTOS-%	+25.3	+19.9	+18.2	+31.9	+30.9	+22.7	+34.1	+33.1	+13.8	+6.2	-5.8	-5.6	-0.7	-10.4	-4.7
ASUNNOT YHTEENSÄ	10544	9651	9742	10718	11695	12307	12354	12626	12346	11774	11067	11289	11458	11008	10480
VUOSIMUUTOS-%	+39.0	+36.3	+33.1	+41.0	+40.8	+17.7	+29.3	+30.1	+16.2	+1.8	-9.9	-8.4	-9.2	-10.3	-10.8
HELSINKI-1															
KERROSTALOASUNNOT	12939	11841	11361	13097	14722	15650	15577	16534	15737	14876	13738	14322	14334	13245	12805
VUOSIMUUTOS-%	+41.0	+36.5	+30.9	+45.5	+48.5	+23.0	+34.1	+47.6	+22.4	+2.8	-12.0	-7.0	-13.1	-15.4	-13.5
ASUNNOT YHTEENSÄ	12939	11841	11361	13097	14722	15651	15577	16534	15737	14878	13738	14322	14334	13245	12805
VUOSIMUUTOS-%	+40.8	+36.5	+30.8	+45.3	+48.3	+23.2	+34.1	+47.6	+22.4	+3.0	-11.9	-6.9	-13.0	-15.3	-13.5
HELSINKI-2															
KERROSTALOASUNNOT	11528	10580	10566	11674	12754	13359	13192	13693	13479	12798	12214	12693	13111	11930	11336
VUOSIMUUTOS-%	+35.1	+33.9	+26.4	+35.0	+38.2	+16.7	+25.7	+30.4	+16.3	+1.1	-8.5	-3.6	-4.0	-11.5	-11.6
ASUNNOT YHTEENSÄ	11461	10544	10491	11627	12713	13301	13163	13631	13364	12738	12146	12638	13005	11842	11304
VUOSIMUUTOS-%	+34.2	+33.1	+25.3	+34.2	+37.7	+16.9	+25.9	+30.8	+15.7	+1.0	-8.6	-3.8	-4.4	-11.4	-11.4

TAULUKKO 3 VANHOJEN OSAKEHUONEISTOJEN VELATTOMAT M2-HINNAT JA VUOSIMUUTOS TALOTYYPPIN MUKAAN
ALUE / TALOTYYPPI JA VUOSIMUUTOS VUOSI JA NELJÄNNEKS

	1988	I/88	II/88	III/88	IV/88	1989	I/89	II/89	III/89	IV/89	1990	I/90	II/90	III/90	IV/90
HELSINKI-3															
KERROSTALOASUNNOT	10113	9302	9545	10263	11176	11734	11984	11937	11712	11090	10482	10481	10665	10693	9974
VUOSIMUUTOS-%	+38.5	+37.6	+34.8	+40.0	+38.9	+16.0	+28.7	+24.9	+14.3	-0.5	-10.5	-12.4	-10.5	-8.6	-10.0
ASUNNOT YHTEENSÄ	10079	9267	9503	10246	11147	11705	11931	11908	11682	11097	10499	10488	10712	10689	9993
VUOSIMUUTOS-%	+37.8	+36.6	+33.9	+39.7	+38.4	+16.3	+28.8	+25.3	+14.3	-0.1	-10.2	-11.9	-9.9	-8.4	-9.8
HELSINKI-4															
KERROSTALOASUNNOT	9066	8169	8471	9245	9902	10241	10273	10445	10308	9970	9213	9353	9239	9449	8897
VUOSIMUUTOS-%	+45.5	+39.4	+41.5	+48.3	+44.3	+16.9	+29.9	+27.4	+15.4	+4.3	-9.9	-8.7	-11.4	-8.3	-10.8
ASUNNOT YHTEENSÄ	9055	8156	8464	9258	9894	10289	10343	10443	10370	10024	9305	9436	9374	9426	9046
VUOSIMUUTOS-%	+45.2	+38.9	+41.4	+48.0	+44.2	+17.2	+30.7	+27.2	+15.6	+4.6	-9.5	-8.6	-10.1	-9.0	-9.8
ESPOO+KAUNIAINEN															
KERROSTALOASUNNOT	8962	8104	8375	9080	10078	10544	10878	10730	10388	9937	9588	9596	9838	9454	9214
VUOSIMUUTOS-%	+41.7	+35.6	+38.8	+41.6	+44.1	+19.2	+36.3	+30.9	+16.1	-0.2	-8.9	-10.9	-8.9	-8.9	-6.9
RIVITALOASUNNOT	9235	8415	8721	9757	10053	11066	10919	11213	10993	11247	9911	10134	10109	9719	9675
VUOSIMUUTOS-%	+32.9	+26.4	+28.5	+39.7	+34.7	+19.8	+29.7	+28.5	+12.6	+11.8	-10.4	-7.1	-9.8	-11.5	-13.9
ASUNNOT YHTEENSÄ	9002	8148	8425	9177	10074	10644	10886	10824	10504	10189	9650	9780	9890	9505	9304
VUOSIMUUTOS-%	+40.3	+34.2	+37.2	+41.3	+42.7	+19.5	+35.3	+30.7	+15.8	+1.9	-9.2	-10.2	-9.1	-9.4	-8.3
VANTAA															
KERROSTALOASUNNOT	7940	6938	7535	8197	8876	9308	9454	9408	9330	8943	8455	8646	8744	8351	8012
VUOSIMUUTOS-%	+45.1	+34.9	+43.3	+48.5	+47.7	+18.0	+37.3	+26.3	+14.3	+2.0	-9.0	-8.2	-7.2	-10.4	-10.4
RIVITALOASUNNOT	7894	6818	7659	8388	8650	9504	9327	9572	9694	9535	8669	8839	8684	8522	8651
VUOSIMUUTOS-%	+33.4	+22.6	+32.0	+37.0	+40.4	+20.4	+36.8	+24.9	+15.5	+10.2	-8.7	-5.2	-9.2	-12.0	-9.2
ASUNNOT YHTEENSÄ	7935	6926	7548	8217	8853	9337	9435	9433	9385	9033	8487	8675	8735	8376	8108
VUOSIMUUTOS-%	+43.8	+33.6	+42.1	+47.2	+46.9	+18.5	+37.3	+26.4	+14.7	+3.2	-8.9	-7.8	-7.5	-10.7	-10.2
KEHYSKUNNAT															
KERROSTALOASUNNOT	6582	5512	5873	6758	7485	8069	8186	8101	8129	7948	7164	7495	7369	7152	6703
VUOSIMUUTOS-%	+46.2	+29.8	+34.7	+50.7	+52.4	+22.9	+49.3	+36.7	+20.6	+7.1	-10.8	-7.9	-8.4	-11.6	-15.4
RIVITALOASUNNOT	6688	5912	5867	7123	7494	8304	8435	8486	8277	7983	7586	7703	7631	7655	7337
VUOSIMUUTOS-%	+36.6	+23.6	+20.0	+48.1	+45.6	+24.1	+42.6	+44.6	+16.2	+6.5	-8.6	-8.6	-10.0	-7.5	-8.0
ASUNNOT YHTEENSÄ	6606	5601	5871	6840	7487	8122	8242	8187	8163	7956	7259	7542	7428	7267	6845
VUOSIMUUTOS-%	+44.0	+28.4	+31.3	+50.1	+50.9	+23.2	+47.8	+38.4	+19.6	+7.0	-10.3	-8.0	-8.8	-10.7	-13.8

TAULUKKO 3 VANHOJEN OSAKEHUONEISTOJEN VELATTOMAT M2-HINNAT JA VUOSIMUUTOS TALOTYYPIN MUKAAN

ALUE / TALOTYYPI
JA VUOSIMUUTOS

	1988	I/88	II/88	III/88	IV/88	1989	I/89	II/89	III/89	IV/89	1990	I/90	II/90	III/90	IV/90
TAMPERE															
KERROSTALOASUNNOT	6081	5433	5890	6190	6727	7131	7216	7175	7240	6886	6595	6755	6865	6591	6204
VUOSIMUUTOS-%	+40.9	+42.4	+42.6	+41.4	+34.5	+19.3	+34.7	+23.9	+19.4	+4.1	-7.3	-6.4	-4.1	-8.8	-9.3
RIVITALOASUNNOT	5650	5147	5526	5952	6182	6999	6701	7231	6957	7448	6846	6966	6810	6810	6757
VUOSIMUUTOS-%	+20.5	+17.0	+14.8	+26.4	+26.9	+23.8	+30.1	+30.8	+16.8	+20.4	-2.1	+3.9	-5.8	-2.1	-9.2
ASUNNOT YHTEENSÄ	6054	5415	5867	6175	6692	7116	7159	7182	7209	6948	6623	6778	6858	6615	6266
VUOSIMUUTOS-%	+39.6	+40.7	+40.7	+40.5	+34.0	+19.8	+34.4	+24.7	+19.4	+5.6	-6.8	-5.4	-4.3	-8.2	-9.3
TURKU															
KERROSTALOASUNNOT	6028	5080	5577	6308	6923	7237	7090	7468	7263	7039	6617	6737	6641	6713	6405
VUOSIMUUTOS-%	+38.7	+21.8	+32.8	+37.6	+53.6	+24.3	+44.3	+38.0	+18.9	+5.4	-8.2	-4.6	-10.3	-7.6	-9.0
RIVITALOASUNNOT	5402	4874	5438	5283	6267	6815	6882	6697	6851	6721	6970	7250	7003	7243	6538
VUOSIMUUTOS-%	+23.4	+22.6	+22.6	+16.4	+36.6	+26.1	+41.1	+23.1	+29.6	+7.2	+2.2	+5.3	+4.5	+5.7	-2.7
ASUNNOT YHTEENSÄ	5976	5063	5565	6222	6868	7184	7064	7372	7212	6999	6661	6801	6686	6779	6422
VUOSIMUUTOS-%	+37.2	+21.9	+31.8	+35.6	+51.9	+24.5	+44.3	+36.4	+19.8	+5.7	-6.8	-3.2	-8.4	-5.8	-8.1
PORI															
KERROSTALOASUNNOT	4128	3422	3907	4168	4795	5031	4996	5214	4981	4844	5058	5331	5216	4811	4923
VUOSIMUUTOS-%	+31.1	+16.7	+28.2	+30.1	+42.5	+25.8	+49.7	+38.9	+22.7	+4.7	+0.7	+7.3	-0.1	-3.6	+1.3
ASUNNOT YHTEENSÄ	4091	3438	3882	4175	4708	4980	4954	5146	4936	4797	5013	5236	5212	4778	4841
VUOSIMUUTOS-%	+29.3	+13.2	+27.3	+30.0	+40.9	+25.3	+47.3	+37.4	+21.1	+5.3	+0.8	+6.2	+1.1	-3.3	+0.6
LAPPEENRANTA															
KERROSTALOASUNNOT	5454	5006	5356	5812	6111	6692	6629	6785	6865	6665	6512	6790	6556	6539	6214
VUOSIMUUTOS-%	+23.9	+19.6	+18.2	+34.6	+32.1	+23.0	+32.5	+28.5	+18.0	+9.7	-2.5	+2.8	-4.3	-5.5	-6.8
ASUNNOT YHTEENSÄ	5484	5031	5345	5841	6121	6673	6640	6689	6917	6651	6491	6763	6476	6531	6256
VUOSIMUUTOS-%	+24.5	+20.3	+18.1	+35.8	+31.9	+21.8	+31.9	+26.5	+18.2	+9.0	-2.6	+2.2	-4.0	-6.2	-5.9
KOUVOLA															
KERROSTALOASUNNOT	5114	4796	4968	5217	5794	5827	6131	5735	5807	5535	5420	5491	5644	5295	4964
VUOSIMUUTOS-%	+32.6	+30.9	+32.6	+36.5	+38.4	+17.8	+31.8	+19.5	+15.6	+0.0	-7.1	-10.2	-1.4	-7.4	-10.3
ASUNNOT YHTEENSÄ	5141	4801	4942	5274	5797	5857	6105	5793	5818	5649	5464	5515	5710	5395	5019
VUOSIMUUTOS-%	+31.6	+28.6	+30.9	+35.5	+38.0	+17.1	+30.4	+20.5	+13.9	+1.1	-6.8	-9.6	-1.3	-6.4	-11.1

TAULUKKO 3 VANHOJEN OSAKEHUONEISTOJEN VELATTOMAT M2-HINNAT JA VUOSIMUUTOS TALOTYYPIN MUKAAN

ALUE / TALOTYYPPI
JA VUOSIMUUTOS

	1988	I/88	II/88	III/88	IV/88	1989	I/89	II/89	III/89	IV/89	1990	I/90	II/90	III/90	IV/90
LAHTI															
KERROSTALOASUNNOT	5345	4856	5104	5459	6165	6345	6310	6433	6382	6273	5840	6035	5899	5853	5684
VUOSIMUUTOS-%	+39.6	+34.3	+38.8	+44.0	+44.1	+20.5	+31.8	+27.9	+18.4	+3.4	-7.8	-4.1	-8.1	-8.2	-9.3
ASUNNOT YHTEENSÄ	5346	4864	5097	5474	6146	6380	6311	6635	6418	6283	5888	6068	5937	5919	5738
VUOSIMUUTOS-%	+39.0	+33.7	+38.1	+43.7	+43.3	+21.2	+31.9	+31.8	+18.9	+4.0	-7.6	-3.7	-10.1	-7.8	-8.7
HÄMEENLINNA															
KERROSTALOASUNNOT	5403	4935	5183	5578	6011	6948	6562	7032	7280	6941	7012	7359	7231	6899	6740
VUOSIMUUTOS-%	+23.7	+12.4	+16.3	+31.6	+35.1	+28.0	+32.7	+35.5	+29.4	+18.3	+2.6	+4.7	+0.3	+0.6	+6.8
ASUNNOT YHTEENSÄ	5362	4900	5147	5540	5996	6833	6504	6883	7122	6872	6871	7104	7093	6786	6549
VUOSIMUUTOS-%	+23.0	+12.0	+17.5	+32.0	+33.1	+26.1	+32.4	+32.1	+26.3	+16.0	+1.5	+1.8	+1.6	+0.1	+1.8
KOTKA															
KERROSTALOASUNNOT	4190	3552	4007	4618	5022	5521	5521	5561	5637	5178	5258	5138	5206	5779	4949
VUOSIMUUTOS-%	+35.3	+22.1	+24.6	+35.4	+62.3	+32.0	+51.2	+40.2	+26.3	+4.3	-4.4	-6.1	-6.9	+3.4	-4.5
ASUNNOT YHTEENSÄ	4167	3565	4009	4600	4960	5435	5448	5467	5514	5150	5231	5133	5195	5644	4953
VUOSIMUUTOS-%	+34.2	+21.6	+24.4	+37.4	+58.4	+30.8	+49.5	+37.8	+23.7	+4.8	-3.5	-5.2	-5.6	+3.3	-4.0
RAUMA															
KERROSTALOASUNNOT	3925	3501	3797	4054	4506	4933	4559	5277	4892	5211	5250	5126	5313	5274	5064
VUOSIMUUTOS-%	+24.6	+13.8	+23.6	+25.1	+41.3	+25.8	+31.6	+36.9	+22.7	+15.2	+6.8	+12.2	+2.2	+7.1	-2.7
ASUNNOT YHTEENSÄ	4063	3596	3906	4180	4696	5032	4656	5365	5003	5255	5273	5188	5307	5286	5146
VUOSIMUUTOS-%	+24.9	+13.5	+23.7	+24.1	+42.8	+24.5	+30.8	+35.9	+21.6	+12.6	+5.6	+11.6	+0.8	+5.8	-2.1
MUUT E-SUOMEN KAUPUNGIT															
KERROSTALOASUNNOT	4686	4198	4539	4795	5271	5938	5823	5581	5913	6260	6111	5730	5840	6121	6636
VUOSIMUUTOS-%	+24.4	+12.4	+16.2	+29.9	+41.0	+26.3	+37.7	+21.2	+25.9	+16.3	+2.8	-2.0	+5.0	+3.9	+8.2
RIVITALOASUNNOT	4482	4220	4441	4418	4917	5578	5188	5603	5857	5660	5819	6476	5687	5608	5728
VUOSIMUUTOS-%	+19.5	+13.1	+19.9	+19.7	+24.9	+24.4	+22.9	+26.1	+32.5	+15.1	+4.3	+24.8	+1.5	-4.2	+1.2
ASUNNOT YHTEENSÄ	4646	4202	4520	4720	5202	5868	5699	5585	5902	6140	6054	5876	5809	6021	6459
VUOSIMUUTOS-%	+23.5	+12.6	+16.9	+27.9	+37.8	+26.0	+34.9	+22.1	+27.2	+16.1	+3.1	+2.6	+4.3	+2.3	+6.9

TAULUKKO 3 VANHOJEN OSAKEHUONEISTOJEN VELATTOMAT M2-HINNAT JA VUOSIMUUTOS TALOTYYPIN MUKAAN

ALUE / TALOTYYPPI
JA VUOSIMUUTOS

	1988	I/88	II/88	III/88	IV/88	1989	I/89	II/89	III/89	IV/89	1990	I/90	II/90	III/90	IV/90
MUUT E-SUOMEN KUNNAT															
KERROSTALOASUNNOT	4296	3919	4144	4354	4992	5640	5428	5475	5944	5718	5447	5802	5508	5479	5090
VUOSIMUUTOS-%	+31.5	+27.8	+28.7	+25.9	+47.3	+31.4	+38.3	+33.8	+35.7	+14.7	-3.5	+6.5	-1.0	-7.8	-11.2
RIVITALOASUNNOT	4899	4465	4897	5260	5259	5879	5449	5991	6125	6107	5876	5956	5898	5886	5733
VUOSIMUUTOS-%	+23.3	+18.3	+20.9	+30.3	+30.8	+20.0	+22.0	+22.3	+16.4	+16.1	+0.0	+9.3	-1.5	-3.8	-6.1
ASUNNOT YHTEENSÄ	4512	4116	4415	4687	5087	5726	5435	5665	6009	5857	5601	5858	5648	5628	5321
VUOSIMUUTOS-%	+28.6	+24.4	+25.8	+27.4	+41.4	+27.5	+32.7	+29.8	+28.8	+15.2	-2.4	+7.3	-1.1	-6.5	-9.5
KUOPIO															
KERROSTALOASUNNOT	5586	5016	5067	5928	6205	6973	7136	6946	6980	6815	6527	6593	6705	6508	6372
VUOSIMUUTOS-%	+32.6	+27.3	+28.0	+36.8	+39.3	+28.1	+45.6	+40.5	+20.8	+12.5	-6.3	-7.6	-3.3	-6.7	-6.2
ASUNNOT YHTEENSÄ	5566	5011	5077	5887	6163	6910	7027	6887	6926	6795	6478	6618	6626	6448	6322
VUOSIMUUTOS-%	+31.7	+26.4	+27.3	+35.4	+38.5	+27.8	+44.1	+39.5	+21.1	+13.4	-6.2	-5.8	-3.7	-6.8	-6.7
JYVÄSKYLÄ															
KERROSTALOASUNNOT	6189	5400	5840	6379	6944	7165	7055	7236	7313	7165	6831	6899	7018	7155	6489
VUOSIMUUTOS-%	+34.1	+17.8	+31.2	+39.3	+44.6	+20.3	+35.5	+28.2	+19.2	+7.8	-4.4	-2.2	-3.6	-3.1	-9.3
ASUNNOT YHTEENSÄ	6147	5350	5813	6313	6901	7112	6975	7148	7272	7101	6812	6867	7051	7097	6445
VUOSIMUUTOS-%	+33.7	+17.6	+30.0	+38.2	+44.6	+20.1	+35.2	+27.1	+19.7	+7.3	-3.9	-1.5	-1.8	-3.2	-9.1
VAASA															
KERROSTALOASUNNOT	4965	4567	4756	5570	5195	6047	5566	5966	6120	6327	6216	6782	5676	6315	6168
VUOSIMUUTOS-%	+18.7	+11.8	+17.1	+29.4	+21.6	+21.7	+23.1	+24.8	+9.6	+21.7	+2.7	+19.7	-5.3	+3.3	-2.6
ASUNNOT YHTEENSÄ	4937	4534	4716	5531	5210	5989	5499	5898	6057	6281	6164	6724	5676	6302	6077
VUOSIMUUTOS-%	+19.0	+11.9	+17.1	+29.2	+23.2	+21.0	+22.4	+24.2	+9.1	+20.3	+2.8	+20.1	-4.2	+4.1	-3.3
MIKKELI															
KERROSTALOASUNNOT	4346	3910	3730	4494	4937	5733	5591	5487	6071	5770	5901	5914	6074	5700	5999
VUOSIMUUTOS-%	+11.9	-1.1	+1.2	+13.5	+20.9	+31.4	+39.9	+45.8	+36.4	+18.6	+2.8	+5.1	+9.7	-6.8	+4.8
ASUNNOT YHTEENSÄ	4417	3979	3835	4579	4999	5767	5652	5515	6137	5780	5922	5937	6006	5766	6217
VUOSIMUUTOS-%	+12.5	-1.1	+2.9	+14.3	+21.4	+29.2	+38.4	+41.8	+34.6	+16.4	+2.6	+4.6	+8.3	-6.7	+7.7

TAULUKKO 3 VANHOJEN OSAKEHUONEISTOJEN VELATTOMAT M2-HINNAT JA VUOSIMUUTOS TALOTYYPIIN MUKAAN
ALUE / TALOTYYPII VUOSI JA NELJÄNNEKSEN

	1988	I/88	II/88	III/88	IV/88	1989	I/89	II/89	III/89	IV/89	1990	I/90	II/90	III/90	IV/90
JOENSUU															
KERROSTALOASUNNOT	5686	5355	5604	5716	6137	6720	6632	6798	6831	6640	6504	6865	6619	6469	6079
VUOSIMUUTOS-%	+27.0	+26.5	+29.6	+25.6	+29.1	+18.9	+24.2	+22.2	+20.6	+9.0	-3.2	+3.9	-3.0	-5.7	-8.2
ASUNNOT YHTEENSÄ	5436	5038	5374	5499	5888	6461	6468	6456	6552	6419	6232	6539	6354	6188	5844
VUOSIMUUTOS-%	+25.1	+19.5	+27.1	+26.7	+29.1	+19.9	+30.0	+21.0	+20.3	+10.2	-3.6	+0.9	-1.5	-5.9	-8.8
MUUT V-SUOMEN KAUPUNGIT															
KERROSTALOASUNNOT	4363	3815	4646	4432	4809	5347	4945	5929	5235	4994	5534	5381	5818	5676	5393
VUOSIMUUTOS-%	+24.2	+13.8	+37.3	+22.1	+38.8	+21.2	+29.7	+25.5	+16.6	+1.7	+3.5	+8.1	-2.1	+8.2	+9.0
ASUNNOT YHTEENSÄ	4378	3858	4627	4500	4794	5336	4946	5879	5193	5104	5518	5368	5842	5592	5457
VUOSIMUUTOS-%	+23.8	+12.7	+37.1	+22.9	+36.7	+21.0	+28.6	+25.5	+14.5	+4.6	+3.4	+7.9	-0.9	+7.6	+7.7
MUUT V-SUOMEN KUNNAT															
KERROSTALOASUNNOT	4057	3960	3571	3997	4640	5507	5591	5543	5362	5439	5034	5024	5274	5012	4951
VUOSIMUUTOS-%	+23.5	+16.8	+16.1	+25.4	+26.3	+32.0	+36.6	+52.4	+31.5	+18.7	-8.6	-3.9	-4.7	-6.7	-10.1
ASUNNOT YHTEENSÄ	4187	4112	3888	4119	4663	5392	5434	5370	5275	5482	5131	5233	5337	5113	4903
VUOSIMUUTOS-%	+22.5	+18.2	+18.1	+22.9	+25.1	+26.8	+31.1	+38.3	+27.1	+18.3	-5.3	-0.8	-1.1	-3.6	-11.1
OULU															
KERROSTALOASUNNOT	5092	4567	4847	5198	5606	5821	5848	5742	5844	5883	5870	5918	5896	5908	5778
VUOSIMUUTOS-%	+32.8	+25.0	+32.7	+38.0	+33.4	+16.5	+29.6	+20.6	+14.8	+7.4	+1.1	+1.7	+2.9	+1.7	-2.0
RIVITALOASUNNOT	4627	4386	4516	4784	4804	5381	5287	5581	5256	5464	5384	5110	5506	5384	5420
VUOSIMUUTOS-%	+23.9	+18.2	+26.9	+32.1	+20.1	+16.2	+20.5	+23.5	+9.8	+13.7	+0.0	-3.3	-1.3	+2.4	-0.8
ASUNNOT YHTEENSÄ	5034	4544	4806	5147	5506	5743	6748	5713	5739	5808	5783	5774	5826	5814	5714
VUOSIMUUTOS-%	+31.6	+24.0	+31.9	+37.2	+31.6	+16.8	+28.7	+21.7	+14.4	+8.5	+0.9	+0.8	+2.0	+1.8	-1.7
ROVANIEMI															
KERROSTALOASUNNOT	4562	4267	4229	4631	5077	5499	5496	5724	5321	5368	5271	5195	5347	5300	5117
VUOSIMUUTOS-%	+23.5	+15.6	+22.5	+26.7	+31.7	+23.2	+33.5	+37.9	+16.8	+5.2	-4.0	-6.3	-5.5	-1.3	-2.1
ASUNNOT YHTEENSÄ	4560	4280	4233	4618	5067	5480	5491	5673	5346	5324	5310	5196	5380	5362	5170
VUOSIMUUTOS-%	+22.8	+14.9	+22.4	+24.3	+30.8	+22.6	+32.6	+36.5	+17.6	+4.9	-3.0	-6.1	-4.3	-0.5	-0.7
MUUT P-SUOMEN KUNNAT															
KERROSTALOASUNNOT	4524	4155	4165	4789	5270	5157	5013	..	5346	5369	5299	5432	5218
VUOSIMUUTOS-%	+35.7	+35.9	+0.9	+49.7	+38.0	+13.1	+7.4	..	+5.4	+8.2	..
ASUNNOT YHTEENSÄ	4449	4158	4163	4597	4988	5167	5201	5347	5035	5406	5224	5155	5262	5257	5119
VUOSIMUUTOS-%	+31.7	+31.1	+6.6	+40.6	+32.9	+17.0	+32.5	+27.7	+12.9	+6.7	+2.4	-3.0	-0.5	+4.4	-2.5

	YKSIÖT			KAKSIÖT			KOLMIÖT +			VUOSI-										
	MK/M2	LKM	P-A	MK/M2	LKM	P-A	MK/M2	LKM	P-A	MK/M2	LKM	P-A	MK/M2	LKM	P-A					
KOKO MAA	7497	-7.0	2128	56	8842	-8.7	667	31	7121	-7.8	890	53	6946	-4.8	571	78	6766	-5.5	624	81
PÄÄKAUPUNKISEUTU	9980	-10.5	676	55	11641	-9.7	219	32	9528	-11.4	264	53	9272	-9.9	193	76	9811	-8.8	135	76
HELSINKI	10477	-11.2	470	55	11721	-10.1	162	32	9974	-11.7	188	53	9931	-11.4	120	76	10526	-4.7	54	76
HELSINKI-1	12805	-13.5	104	56	12679	-12.1	34	31	12750	-14.5	45	52	13007	-13.8	25	81	-	-	-	-
HELSINKI-2	11336	-11.6	138	55	12768	-6.2	43	31	10396	-16.3	59	51	11266	-10.6	36	81	10797	-8.4	15	101
HELSINKI-3	9974	-10.0	168	64	11162	-10.5	71	37	9378	-11.4	54	55	9309	-7.1	33	105	10336	-7.8	19	..
HELSINKI-4	8897	-10.8	70	54	10773	-11.6	14	28	9012	-7.0	30	50	7620	-14.8	26	79	10508	-0.4	20	133
ESPOO+KAUNIAINEN	9214	-6.9	103	50	11813	-3.6	23	30	8755	-11.4	36	51	8420	-4.6	44	74	9675	-13.9	60	98
VANTAA	8012	-10.4	103	56	9654	-13.1	34	29	8002	-10.2	40	50	7225	-9.2	29	79	8651	-9.2	21	85
KEHYSKUNNAT	6703	-15.4	96	62	8069	-16.4	29	33	6411	-17.7	40	55	6104	-11.2	27	82	7337	-8.0	47	107
TAMPERE	6204	-9.3	191	60	6973	-17.5	61	34	6289	-8.8	77	56	5464	-1.7	53	78	6757	-9.2	28	82
TURKU	6405	-9.0	213	56	7900	-7.1	70	32	6386	-7.2	77	54	5497	-12.3	66	75	6538	-2.7	34	84
PORI	4923	+1.3	60	56	5481	-1.3	19	33	4989	+4.2	29	54	4428	-1.0	12	77
LAPPEENRANTA	6214	-6.8	49	57	7239	-7.7	13	33	5842	-3.2	24	53	5788	-10.6	12	77
KOUVOLA	4964	-10.3	38	54	6136	-5.4	10	30	4732	-13.6	16	53	4310	-9.7	12	71	5318	-15.1	13	74
LAHTI	5684	-9.3	133	55	6905	-8.9	35	33	5459	-11.3	59	55	5060	-6.7	39	79	6486	+1.0	11	87
HÄMEENLINNA	6740	+6.8	29	53	6816	-0.5	18	52
KOTKA	4949	-4.5	27	54	5146	+6.3	12	52
RAUMA	5064	-2.7	27	47	5560	-6.7	15	31
MUUT E-SUOMEN KAUP	6636	+8.2	56	53	7931	+8.6	16	32	6171	-2.7	27	54	6300	+28.2	13	73	5728	+1.2	25	78
MUUT E-SUOMEN KUNN	5090	-11.2	44	60	6024	-14.7	11	35	5042	-9.2	21	57	4451	-11.1	12	77	5733	-6.1	59	84
KUOPIO	6372	-6.2	101	55	7565	-7.6	24	32	6012	-11.2	53	52	6026	+2.7	24	78	6000	-9.9	44	78
JYVÄSKYLÄ	6489	-9.3	52	56	7742	-5.2	17	33	6195	-14.6	24	55	6041	-3.4	11	75	6150	-7.9	11	73
VAASA	6168	-2.6	48	55	7467	+3.3	16	31	6140	-4.7	17	53	5411	-4.3	15	77
MIKKELI	6999	+4.8	33	55	6599	-8.9	12	33	6025	-2.1	13	52
JOENSUU	6079	-8.2	38	55	7054	-10.4	13	30	5658	-9.1	15	51	5801	-5.0	10	79	5161	-10.6	30	75
MUUT V-SUOMEN KAUP	5393	+9.0	17	58
MUUT V-SUOMEN KUNN	4961	-10.1	20	56	4829	-6.2	11	52
OULU	5778	-2.0	104	54	7269	+1.4	34	31	5616	-3.4	47	52	4896	-2.3	23	76	5420	-0.8	49	74
ROVANIEMI	5117	-2.1	58	54	6274	-11.6	16	29	4921	-6.2	26	55	4647	+11.4	16	74	5519	+8.6	10	70
MUUT P-SUOMEN KUNN	5218	-1.2	18	58

ASUNTOJEN HINTAINDEKSI 1970=100

Reaallinen kehitys (deflatoitu elinkustannusindeksillä)

TAULUKKO 5

V U O S I

ALUE, INDEKSI,
VUOSIMUUTOS

	1970	1975	1980	1988	I/88	II/88	III/88	IV/88	1989	I/89	II/89	III/89	IV/89	1990	I/90	II/90	III/90	IV/90
KOKO MAA VUOSIMUUTOS-%	100.0	103.1	85.1	151.4	138.0	143.0	153.8	167.6	173.3	177.3	176.1	172.8	165.5	158.2	156.5	152.9	146.0	146.0
	-	-11.0	+3.3	+29.8	+24.5	+25.9	+31.4	+34.9	+14.4	+28.5	+23.1	+12.3	-1.2	-11.4	-10.7	-11.1	-11.4	-11.8
PÄÄKAUPUNKISEUTU VUOSIMUUTOS-%	100.0	100.9	89.7	177.9	164.9	166.0	179.6	193.6	196.4	203.6	201.9	195.3	183.9	167.0	173.1	172.7	165.7	156.2
	-	-13.8	+8.0	+33.9	+31.5	+29.4	+35.2	+34.5	+10.4	+23.4	+21.5	+8.7	-5.0	-14.9	-14.4	-15.1	-15.0	-15.0
HELSINKI VUOSIMUUTOS-%	100.0	101.4	91.0	183.4	171.3	170.7	184.8	199.1	202.1	208.4	208.1	201.5	189.5	171.2	177.7	177.1	170.5	159.7
	-	-13.4	+8.9	+33.0	+32.0	+27.8	+34.4	+33.4	+10.1	+21.6	+21.9	+9.0	-4.8	-15.3	-14.7	-14.8	-15.3	-15.7
HELSINKI-1 VUOSIMUUTOS-%	100.0	99.5	95.8	219.0	204.4	193.6	219.8	244.2	252.8	258.5	267.9	252.2	235.2	209.8	224.1	219.3	201.4	193.0
	-	-14.4	+9.1	+34.3	+31.5	+25.0	+38.3	+40.2	+15.4	+26.4	+38.4	+14.7	-3.6	-17.0	-13.3	-18.1	-20.1	-17.9
HELSINKI-2 VUOSIMUUTOS-%	100.0	103.5	96.9	182.0	170.5	167.5	183.0	197.7	199.3	202.0	204.9	199.5	187.3	171.8	181.7	185.3	166.6	157.1
	-	-15.3	+11.9	+28.7	+29.0	+20.7	+28.3	+30.5	+9.4	+18.4	+22.3	+9.0	-5.2	-13.7	-10.0	-9.5	-16.4	-16.1
HELSINKI-3 VUOSIMUUTOS-%	100.0	100.2	86.6	173.2	162.9	164.1	174.3	187.6	188.5	197.7	192.3	186.8	174.7	159.0	161.6	162.2	161.2	149.2
	-	-12.9	+7.8	+32.0	+32.5	+28.7	+33.0	+31.2	+8.8	+21.3	+17.1	+7.1	-6.9	-15.6	-18.2	-15.6	-13.7	-14.5
HELSINKI-4 VUOSIMUUTOS-%	100.0	102.5	88.5	180.9	166.5	169.9	183.3	193.8	198.4	203.9	203.1	198.3	189.4	168.4	173.5	169.6	171.7	160.2
	-	-11.3	+7.3	+38.6	+34.3	+35.2	+40.9	+36.2	+9.6	+22.4	+19.5	+8.1	-2.3	-15.0	-14.8	-16.4	-13.3	-15.3
ESPOO+KAUNIAINEN VUOSIMUUTOS-%	100.0	90.3	78.2	149.4	137.8	140.0	150.6	164.8	167.0	177.1	171.9	163.9	153.9	143.4	147.1	147.5	140.9	136.0
	-	-17.9	+1.7	+35.0	+30.6	+32.6	+34.5	+36.1	+11.7	+28.4	+22.7	+8.8	-6.6	-14.1	-16.9	-14.1	-14.0	-11.6
VANTAA VUOSIMUUTOS-%	100.0	108.4	88.5	164.8	147.0	156.5	169.4	180.2	182.5	190.3	185.4	181.6	172.2	156.6	162.9	162.2	153.6	146.5
	-	-14.1	+3.5	+38.3	+30.0	+36.9	+41.1	+39.5	+10.7	+29.4	+18.5	+7.1	-4.4	-14.1	-14.4	-12.5	-15.4	-14.9
TAMPERE VUOSIMUUTOS-%	100.0	100.0	79.3	140.5	128.9	136.8	141.8	152.4	157.4	163.6	158.9	158.7	148.6	137.5	142.8	143.6	136.6	127.8
	-	-0.8	-2.7	+34.3	+37.1	+36.2	+34.4	+27.0	+11.9	+26.9	+16.1	+11.9	-2.5	-12.6	-12.6	-9.6	-13.9	-13.9
TURKU VUOSIMUUTOS-%	100.0	107.0	78.1	139.6	120.5	130.1	145.6	157.6	162.9	163.9	168.5	162.2	155.7	140.9	145.9	142.4	141.6	134.4
	-	-9.8	-0.6	+32.1	+17.3	+26.9	+30.8	+45.1	+16.6	+36.0	+29.4	+11.4	-1.2	-13.4	-11.0	-15.4	-12.7	-13.6
PORI VUOSIMUUTOS-%	100.0	99.8	70.8	96.0	81.6	91.1	96.5	109.4	113.3	115.2	118.7	111.1	107.4	107.7	115.4	111.7	101.1	103.3
	-	-9.7	+0.0	+24.9	+12.4	+22.5	+23.6	+34.6	+18.0	+41.0	+30.2	+15.0	-1.8	-4.9	+0.1	-5.8	-8.9	-3.7
LAPPEENRANTA VUOSIMUUTOS-%	100.0	108.2	84.9	123.9	116.5	121.9	131.4	136.1	143.0	145.5	146.9	145.4	139.8	131.4	139.7	132.5	129.8	123.7
	-	-6.2	+3.4	+18.1	+15.2	+12.9	+27.9	+24.7	+15.4	+24.9	+20.5	+10.6	+2.7	-8.1	-4.0	-9.7	-10.7	-11.5
KOUVOLA VUOSIMUUTOS-%	100.0	104.9	72.7	130.1	125.0	126.6	131.9	142.6	143.7	155.2	141.9	143.0	133.6	125.9	129.9	131.9	124.9	113.6
	-	-7.7	+0.0	+26.4	+26.1	+26.7	+29.8	+30.7	+10.4	+24.1	+12.1	+8.3	-6.3	-12.3	-16.3	-7.0	-12.6	-14.9
KUOPIO VUOSIMUUTOS-%	100.0	119.2	95.6	138.1	127.2	126.1	145.5	150.6	166.0	174.6	166.1	164.7	158.8	146.6	150.4	151.3	145.1	141.2
	-	-10.4	+9.6	+26.3	+22.6	+22.3	+30.1	+31.6	+20.1	+37.2	+31.7	+13.2	+5.4	-11.6	-13.8	-8.9	-11.9	-11.0
OULU VUOSIMUUTOS-%	100.0	111.7	83.7	129.5	119.3	123.8	131.0	139.7	141.5	145.8	140.0	141.0	140.5	135.0	138.4	135.9	135.6	130.7
	-	-7.7	-0.8	+26.6	+20.4	+26.7	+31.2	+26.0	+9.3	+22.1	+13.1	+7.6	+0.5	-4.5	-5.0	-2.9	-3.8	-6.9

LIITE 1

Asuntojen hintatilastossa ja indeksissä käytetyt luokitukset:

Aluejako on muodostettu kaupan kohteena olevan asunnon postinumeron mukaan. Tilastoalueet on esitelty liitessä 2.

Talotyyppin mukaan huoneistot on jaettu kerrostaloasuntoihin ja rivitaloasuntoihin. Rivitaloasuntoihin luetaan myös paritaloja ja ketjutaloja sekä mahdollisesti osakeyhtiömuotoisia pientaloja, joita ei ole kyetty erottamaan aineistosta. Rivitaloasuntoja ei luokitella muun kuin alueen perusteella.

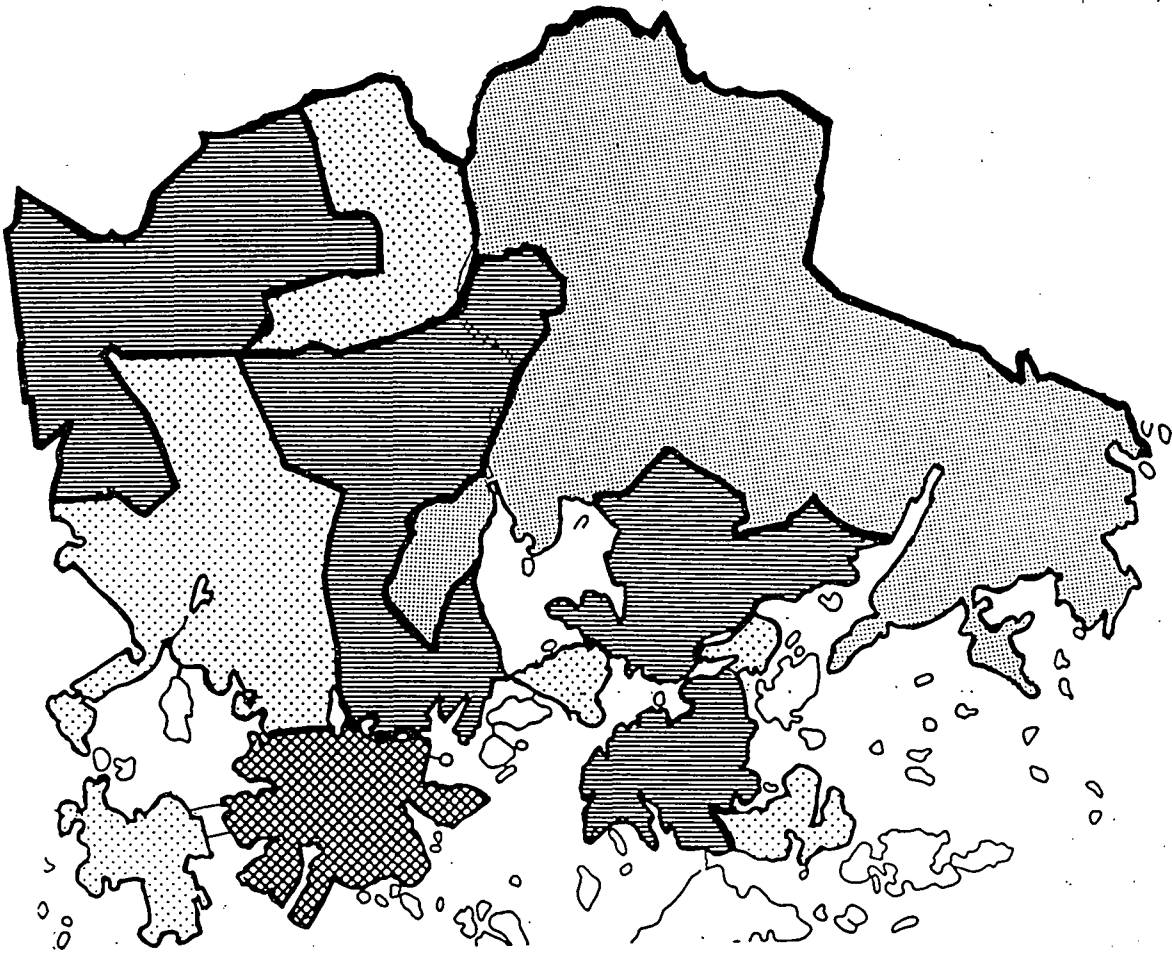
Huoneluvun mukaan kerrostaloasunnot jaetaan kolmeen huoneistotyyppiin: yksiöihin, kaksioihin ja suurempiin (kolmiot+), siten että keittiötä ei ole luettu huoneeksi.

Rakennuksen iän suhteen kerrostaloasunnot on jaettu kolmeen ryhmään. Vanhoihin huoneistoihin on luettu asunnot, joiden rakennusvuosi on 1960 tai aikaisempi, paitsi Helsingissä, Turussa ja Tampereella, joissa rajana on vuosi 1950. Keski-ikäisiksi on em. kaupungeissa luettu vuosina 1951 - 1970 ja muualla Suomessa vuosina 1961 - 1970 rakennetut asunnot. Vuoden 1970 jälkeen, mutta ennen tilastovuotta valmistuneet asunnot on luokiteltu ryhmään "uudet", joihin ei kuitenkaan lueta uusia ensimmäistä kertaa myytäviä asuntoja, jotka on jätetty tilaston ulkopuolelle.

LIITE 2

Asuntojen hintatilaston painorakenne I/1989 lähtien:

Alue	kerrostalo (kpl)	rivitalo (kpl)	yhteensä (kpl)	0/00
Koko maa	721416	122863	844279	1000,0
Koko maa(-pks)	451928	95671	547599	648,0
Etelä-Suomi(-pks)	304735	60207	364942	432,0
Pääkaupunkiseutu	269488	27192	296680	351,0
Helsinki	196565	12003	208568	247,0
Helsinki-1	30135	62	30197	35,0
Helsinki-2	48471	3071	51524	61,0
Helsinki-3	69276	3914	73190	86,0
Helsinki-4	48683	4956	53639	63,0
Espoo+Kauniainen	37299	8880	46179	54,0
Vantaa	35624	6309	41933	49,0
Kehyskunnat	33766	9743	43509	51,0
Tampere	53568	6715	60283	71,0
Turku	53447	7622	61069	72,0
Pori	15293	2194	17487	20,0
Lappeenranta	11761	1255	13016	15,0
Kouvola	8255	1530	9785	11,0
Lahti	29187	2089	31276	37,0
Hämeenlinna	10591	1869	12460	14,0
Kotka	13060	2287	15347	18,0
Rauma	7565	1577	9142	10,0
Muut E-Suomen kaup.	46674	11324	57998	68,0
Muut E-Suomen kunnat	21568	12002	33570	39,0
Väli-Suomi	105474	23519	128993	152,0
Kuopio	21066	3265	24331	28,0
Jyväskylä	18600	2811	21411	25,0
Vaasa	15102	1386	16488	19,0
Mikkeli	8206	1303	9509	11,0
Joensuu	10188	3507	13695	16,0
Muut V-Suomen kaup.	26824	6449	33273	39,0
Muut V-Suomen kunnat	5488	4798	10286	12,0
Pohjois-Suomi	41719	11945	53664	63,0
Oulu	23470	5106	28576	33,0
Rovaniemi	7878	1202	9080	10,0
Muut P-Suomen kunnat	10371	5637	16008	18,0



Helsingin osa-alueet

Osa-alue	Postinumeroalueet
1	10-18
2	20-29, 30-35, 40, 44-49, 57, 66, 68, 69, 83, 85
3	36-39, 41-43, 50-54, 60-65, 67, 72, 80-82, 84, 86-89, 93
4	19, 55, 56, 70, 71, 73-79, 90-92, 94-98

YHDISTELMÄALUEIDEN PAINOISSA MUKANA OLEVAT KUNNAT:

Muut Etelä-Suomen kaupungit:

Anjalankoski, Forssa, Hanko, Imatra, Kuusankoski, Lohja, Nokia, Parainen, Parkano, Porvoo, Raisio, Salo, Uusi-kaupunki, Valkeakoski, Virrat

Muut Etelä-Suomen kunnat:

Asikkala, Hollola, Kaarina, Kangasala, Lempäälä, Lieto, Lohja, Nastola, Orimattila, Parikkala, Piikkiö, Pirkkala, Porvoon mlk, Ulvila, Valkeala, Ylöjärvi

Muut Väli-Suomen kaupungit:

Heinola, Iisalmi, Pietarsaari, Savonlinna, Seinäjoki, Varkaus

Muut Väli-Suomen kunnat:

Heinolan mlk, Jyväskylän mlk, Ilomantsi, Juankoski, Mikkelin mlk, Mustasaari, Siilinjärvi

Muut Pohjois-Suomen kunnat:

Haukipudas, Kajaani, Kempele, Kiiminki, Oulunsalo, Rovaniemen mlk, Tornio



PL-PB 504
00101 Helsinki-Helsingfors

PMM
Sopimus
00100/617

Asuntojen hinnat

1990, 4. neljännes

SVT Suomen Virallinen Tilasto
Finlands Officiella Statistik
Official Statistics of Finland

Central Statistical
Office of Finland

Housing
1991:1

Tiedustelut - Förfrågningar

Ilkka Lehtinen
Tuula Salminen
Lasse Lakanen
(90) 17 341

ASUNNON HINTA?

Tilastokeskuksesta on mahdollisuus tilata maksullisena palveluna tietoja asuntokauppojen määristä ja asuntojen hinnoista vuosilta 1987 - 1989, jo-pa postinumeroittain ja kaupantekoviikoittain. Uudenmaan, Oulun ja La-pin läänin tiedot ovat vuosilta 1985 - 1989. Mukana ovat kaikki asunto-osakkeiden kaupat.

Tietojen luotettavuuden turvaamiseksi pidämme rajana hintatiedon luovuttamiselle viittä kauppaa. Yhteistuumin löydämme Sinulle sopivan ratkaisun.

Seuraava verottajan leimaveroaineistoon perustuva tilasto vuodelta 1990 ilmestyy huhti - toukokuussa 1991.

Tilaukset:

Hintatilastotoimisto, Marja-Leena Honkamaa puh. 90 - 1734 3461

Julkaisujen myynti:

Försäljning:

Hinta - Pris

Tilastokeskus
PL 504
00101 Helsinki
Puh. (90) 173 41

Statistikcentralen
PB 504
00101 Helsingfors
Tel. (90) 173 41

40 mk

ISSN 0784-8307
= Asuminen
ISSN 0784-8900