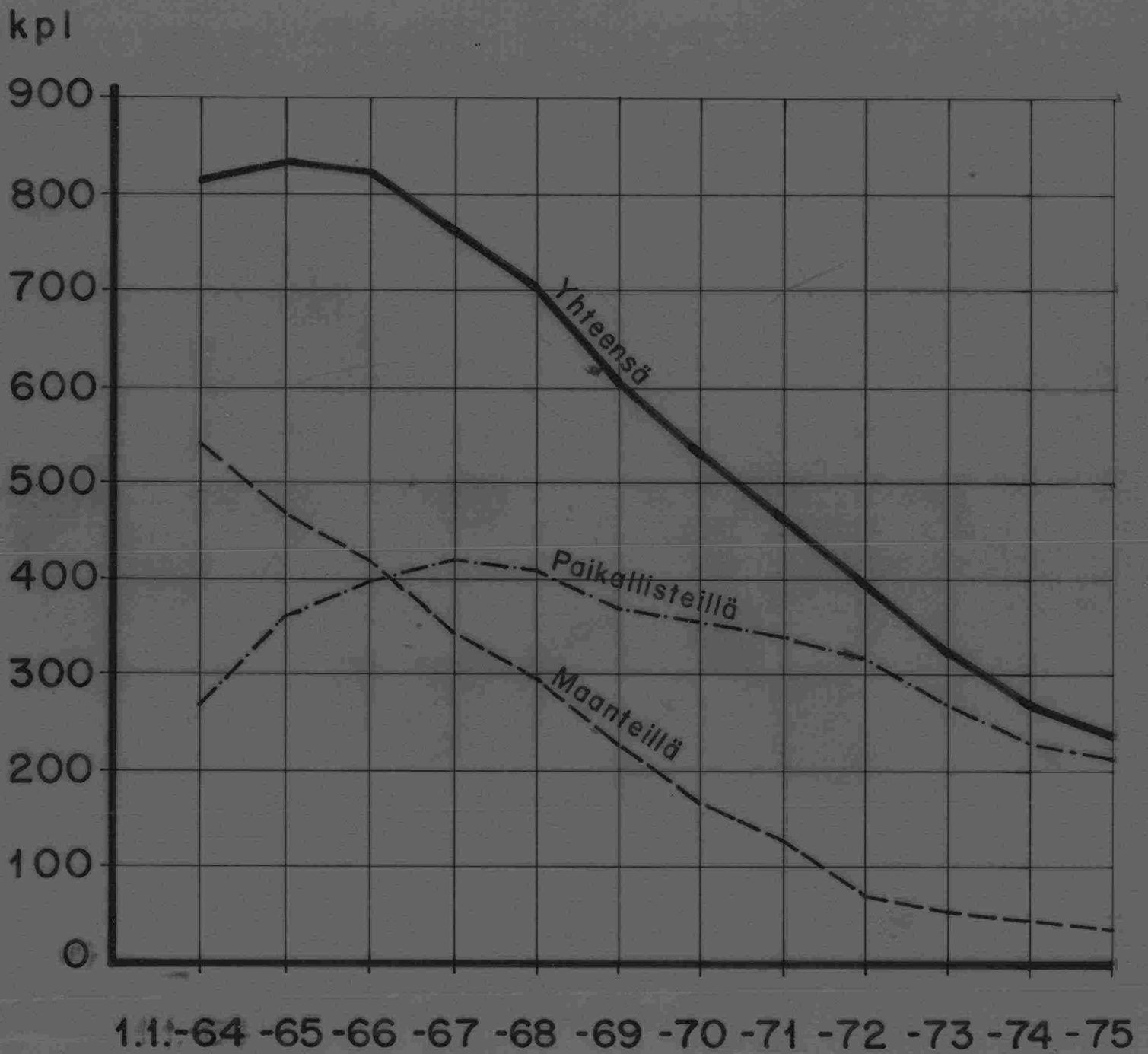


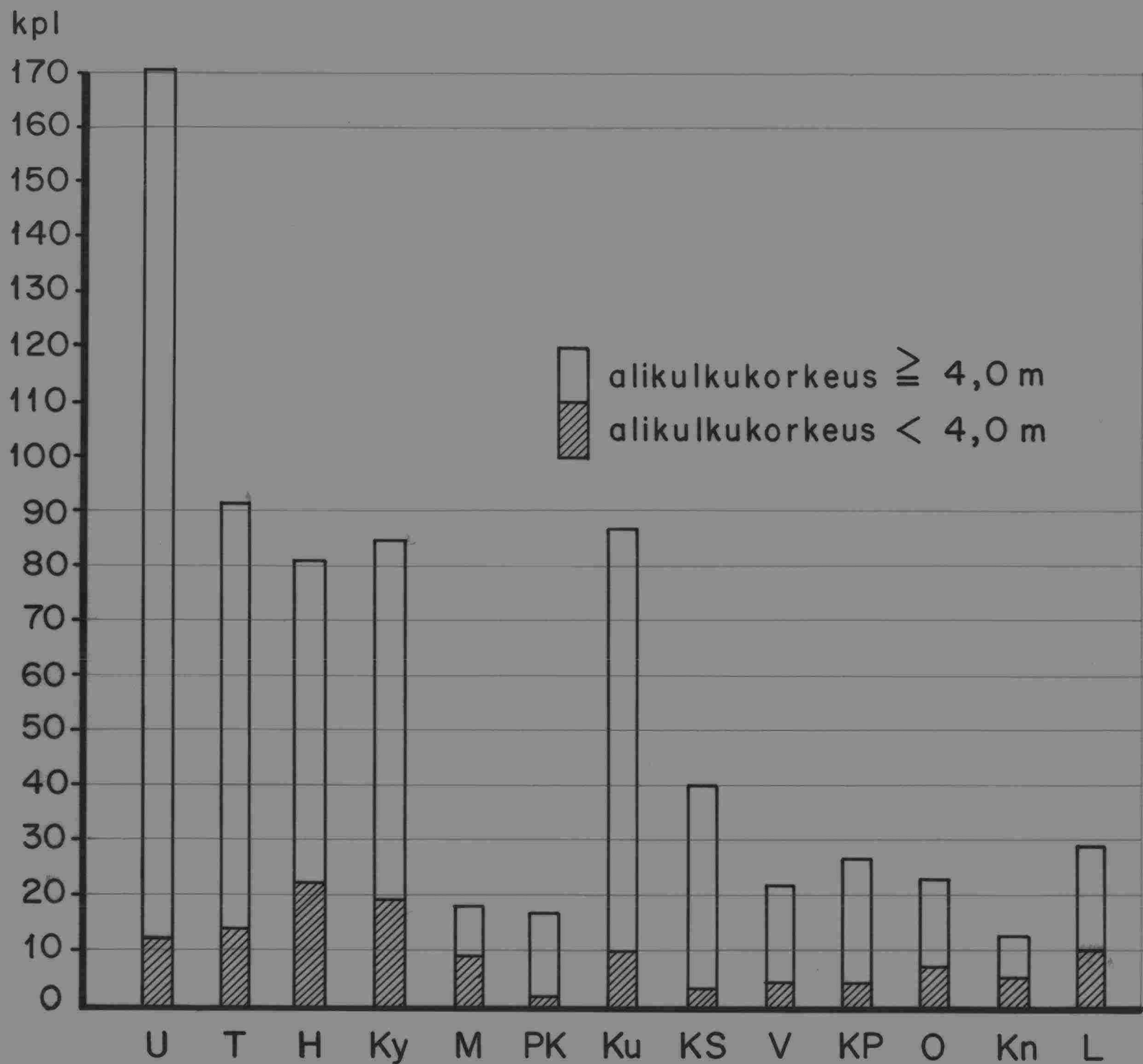
SILVER 1976

1977

Painorajoitetut sillat yleisillä teillä



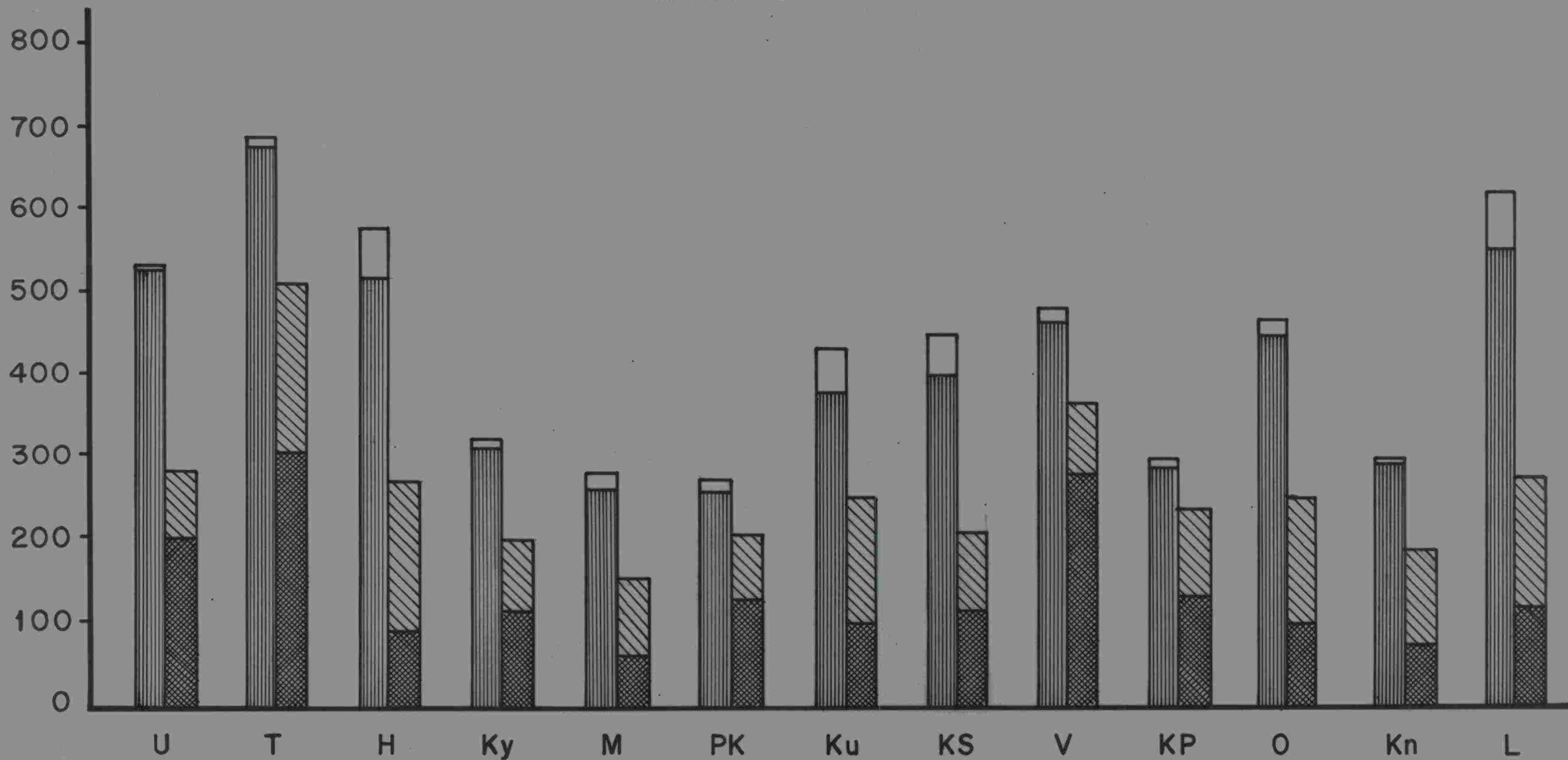
Alikulkupaikat yleisillä teillä 1.1.1976



YLEISILLÄ TEILLÄ OLEVAT SILLAT

1.1.1976

kpl



Puiset sillat maanteillä

Kestosillat maanteillä



Puiset sillat paikallisteillä

Kestosillat paikallisteillä

	Sillat maanteilla			Sillat paikallisteilla			Yht.
	puu-	kesto-	painor.	puu-	kesto-	painor.	
U	4	524	57	79	197	116	804
T	12	679	63	203	297	231	1191
H	60	516	101	179	86	170	841
Ky	11	305	38	81	111	96	508
M	20	253	47	88	59	84	420
PK	13	251	45	77	126	75	467
Ku	44	375	76	156	92	156	667
KS	56	393	40	91	112	76	652
V	16	457	77	90	266	171	829
KP	8	275	26	103	127	137	513
O	18	439	30	145	95	122	697
Kn	5	282	15	112	72	90	471
Lu	69	547	72	150	116	159	882
	336	5296	687	1554	1756	1683	8942
	Maanteilla:	Siltoja 5632;	painorajoituksia	687			
	Paikallisteilla:	" 3310;	"	1683			
	Yhteensä	Siltoja 8942	painorajoituksia	2370			

9.1.1976

Asia: Painorajoitettujen siltojen
lukumäärä 1.7. ja 31.12.1975.

Painorajoitettujen siltojen määrä oli 30.6.1975 244 kpl. Moottoriajoneuvoasetuksen 36 §:n muutoksen yhteydessä 1.7.1975 asetettiin 2495 sillalle painorajoitus. Tämä piirien ilmoittama luku on tuskin tarkka, koska sinä aikana jolloin piireissä tehtiin painorajoituksia koskevaa ilmoitusta TVH:lle, suoritettiin samanaikaisesti rajoituksia ja niiden suuruuksia koskevia tarkistuksia. Luku vastannee kunkin piirin osalta painorajoitusilmoituksen lähettämispäivää. Vuoden 1975 viimeisenä päivänä oli painorajoituksen alaisten siltojen lukumäärä 2377 kpl.

Seuraavaan taulukkoon on merkitty erikseen niiden siltojen lukumäärät, joiden rajoitusten arvot eivät alita arvoja akseli 8 t/teli 13 t/ajoneuvoyhdistelmän kokonaispaino 32 t ja niiden siltojen lukumäärät, joille on asetettu sellainen rajoitus tai sellaiset rajoitukset, joiden arvot alittavat edellä mainitut arvot 8/13/32.

Pv.	Painorajoituksen alaiset sillat			Painorajoitettuja siltoja yhteensä
	Ajoneuvon painon rajoitus	Akseli/Teli/Ajoneuvoyhdistelmän kokonaispaino-rajoitus		
		< 8/13/32 t	8/13/32 t	
1.7.1975	244 (vanhat)	464 (uudet)	2031 (uudet)	2739
31.12.1975	151	313	1913	2377

Maanteillä ja paikallisteillä olevien silttojen korkeusrajoitukset 1.1.1976

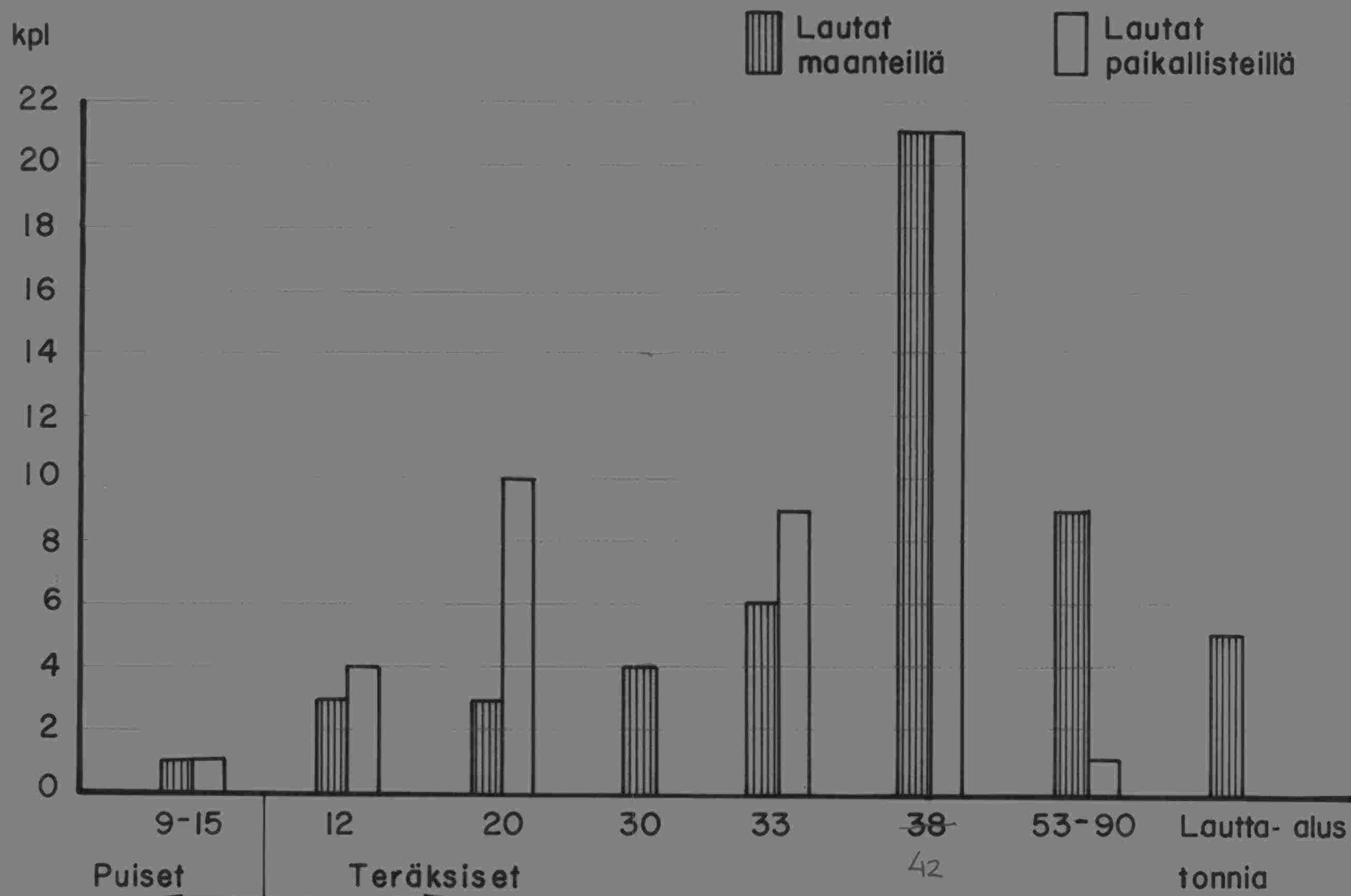
Piiri	Ajoneuvon korkeutta rajoittavien silttojen määrä													Yht.	Summa
	2,2- 2,9m	3,0 m	3,1 m	3,2 m	3,3 m	3,4- 3,45m	3,5 m	3,6- 3,65m	3,7- 3,75m	3,8 m	3,9- 3,95m	4,0- 4,55			
	kpl														
Uusimaa	1	1	-	1	-	1	1	1	4	2	-	159	171		
Turku	1	-	1	-	2	-	2	2	2	2	2	78	92		
Häme	-	1	-	3	1	2	4	5	2	2	2	59	81		
Kymi	1	-	-	-	1	1	5	3	6	1	1	66	85		
Mikkeli	-	-	1	1	-	1	-	1	4	1	1	9	18		
Pohjois-Karjala	-	-	-	-	-	1	-	-	1	-	-	15	17		
Kuopio	3	-	-	1	-	-	-	4	1	-	-	77	87		
Keski-Suomi	-	-	-	-	-	-	-	2	-	1	1	37	40		
Vaasa	1	1	-	-	-	-	-	2	-	-	-	18	22		
Keski-Pohjanmaa	-	1	-	-	1	1	-	-	-	-	-	23	27		
Oulu	1	-	-	1	-	1	-	-	3	1	1	16	23		
Kainuu	-	-	-	-	-	-	-	-	2	-	1	8	13		
Lappi	1	1	-	-	-	1	2	4	-	-	1	19	29		
Koko maa	9	5	2	7	5	8	11	14	27	23	10	584	705		

Luokka	Maant.	Paik.t.	Painorajotukset										Yhteensä	Painoraj. siltöjä yht.														
			> 8/≠13/-/≠32	> 8/≠13/-/≠32	< 8/≠13/-/≠32	< 8/≠13/-/≠32	≠8/≠13/-/≠32	≠8/≠13/-/≠32	≠8/≠13/-/≠32	Yhteensä	-/-/2/-	-/-/3/-			-/-/4/-	-/-/4,5/-	-/-/6/-	-/-/8/-	-/-/9/-	-/-/10/-	-/-/12/-	-/-/12,5/-	Paketti- tai h-auto	-/-/15/-	-/-/16/-	-/-/17,5/-	Yhteensä	
U	Maant.	31	23	8/13/-/32																					55	57		
	Paik.t.	1	21																							116	173	
	Maant.	3	13																							63	294	
	Paik.t.	10	11	53																						231	271	
H	Maant.	1	14																							92	170	
	Paik.t.	4	27																							148	170	
Ky	Maant.		5																							23	96	
	Paik.t.	3	3																								74	134
M	Maant.	1	17																							25	47	
	Paik.t.	4	21																								53	84
PK	Maant.		5																							20	45	
	Paik.t.	1	9																								40	120
Ku	Maant.		11																								63	76
	Paik.t.	1	3	2																							142	156
KS	Maant.		2																								33	76
	Paik.t.	1	1																								71	76
V	Maant.		10																								41	40
	Paik.t.	9	7																								94	171
KP	Maant.		7																								18	26
	Paik.t.		30																								76	137
O	Maant.		2																								1	30
	Paik.t.	3	1	17																							3	30
Kn	Maant.		7																								5	15
	Paik.t.	1	4																								59	90
L	Maant.		8																								60	71
	Paik.t.	2	2																								130	159
	Maant.		8																								60	71
	Paik.t.	14	124	17																							423	1586
	Maant.	39	140	112																							1029	1683
	Paik.t.	53	264	129																							1452	2369
Yhteensä		53	264	129	12	4	4	1	55	4	1	162	290	4	3	2	1	22	17	16	19	61	12	1	165	57	2369	

1915

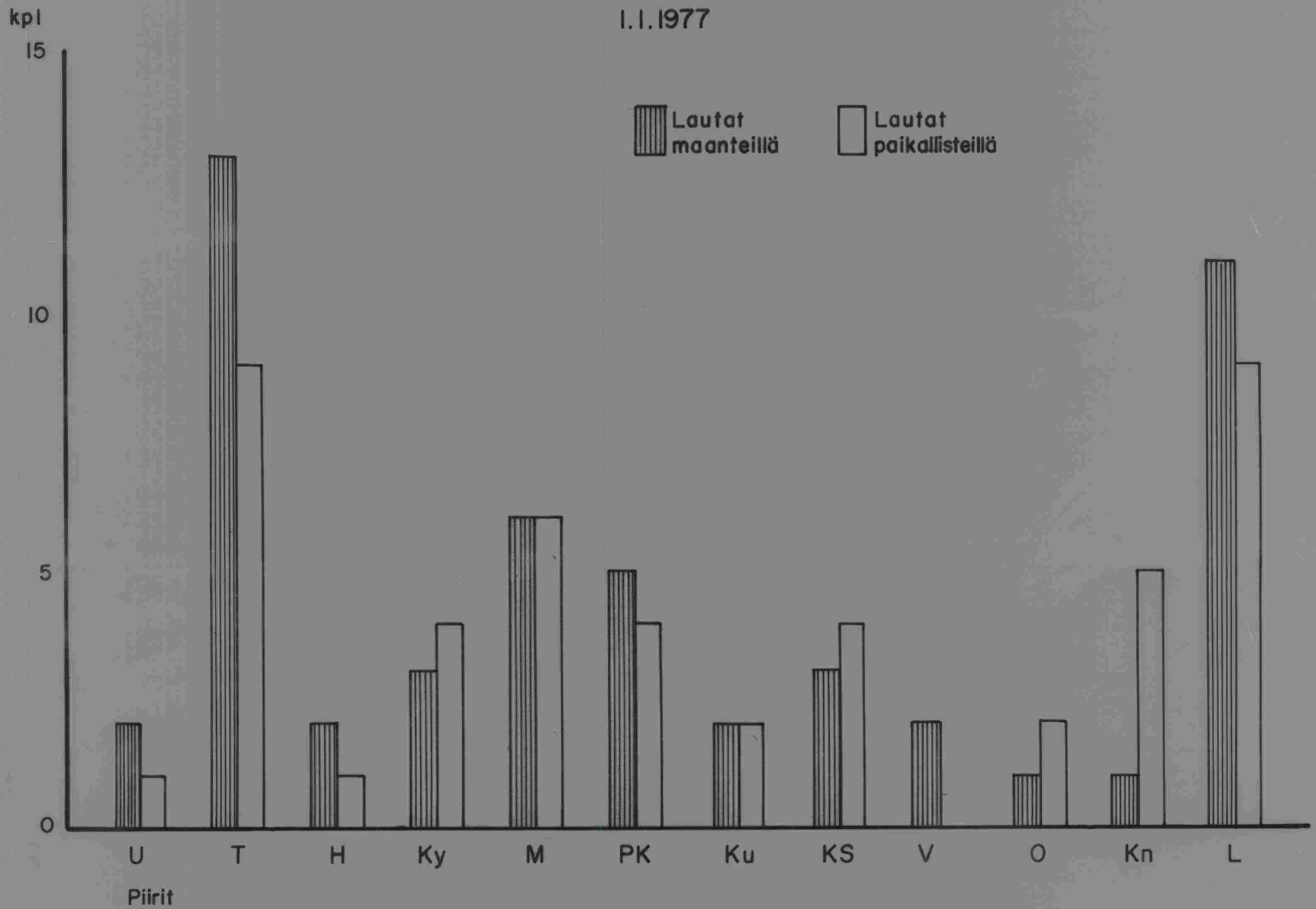
LAUTTOJEN KANTAVUUDET

1.1.1977

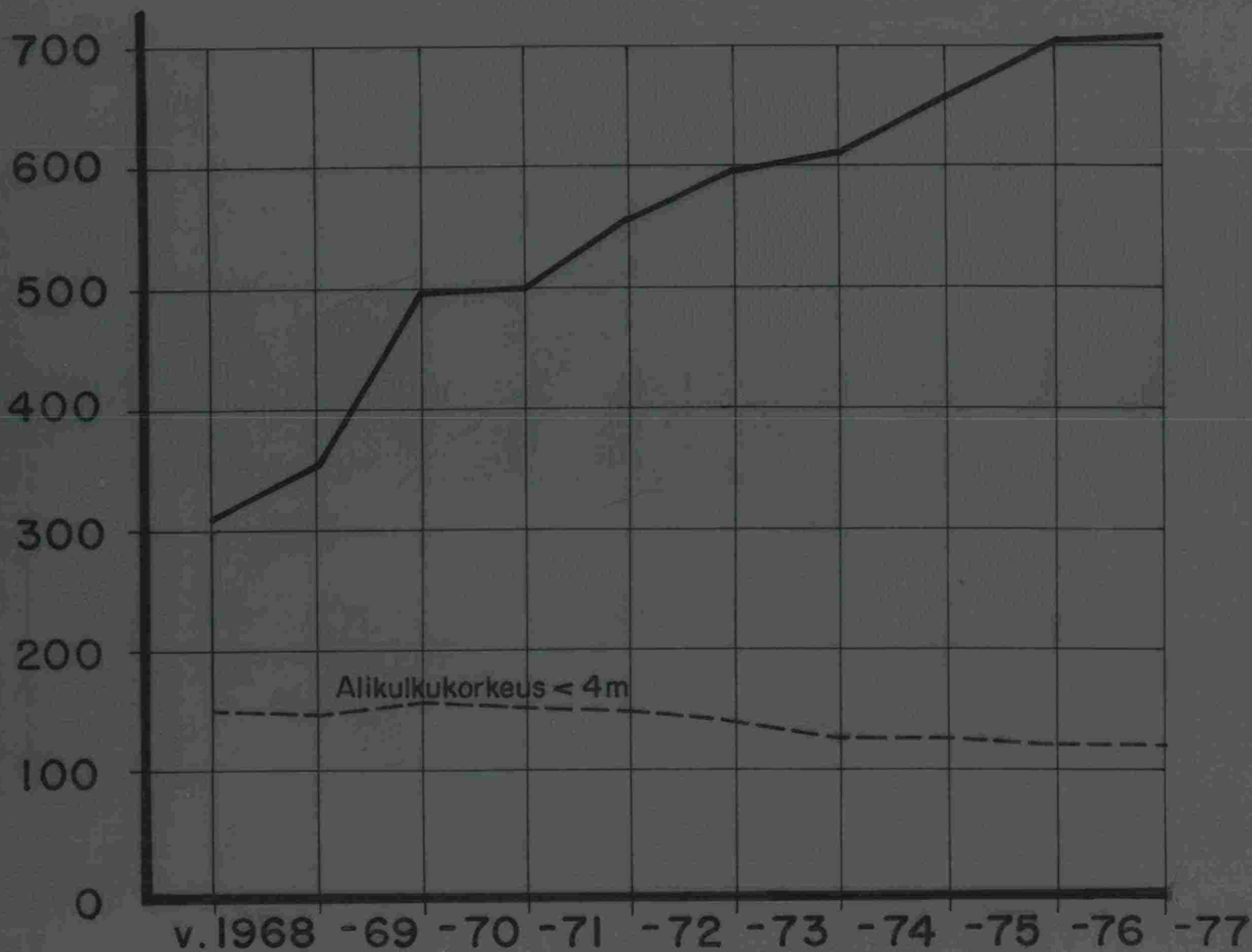


LAUTTAPAikkojen LUKUMÄÄRÄT PIIREITTÄIN

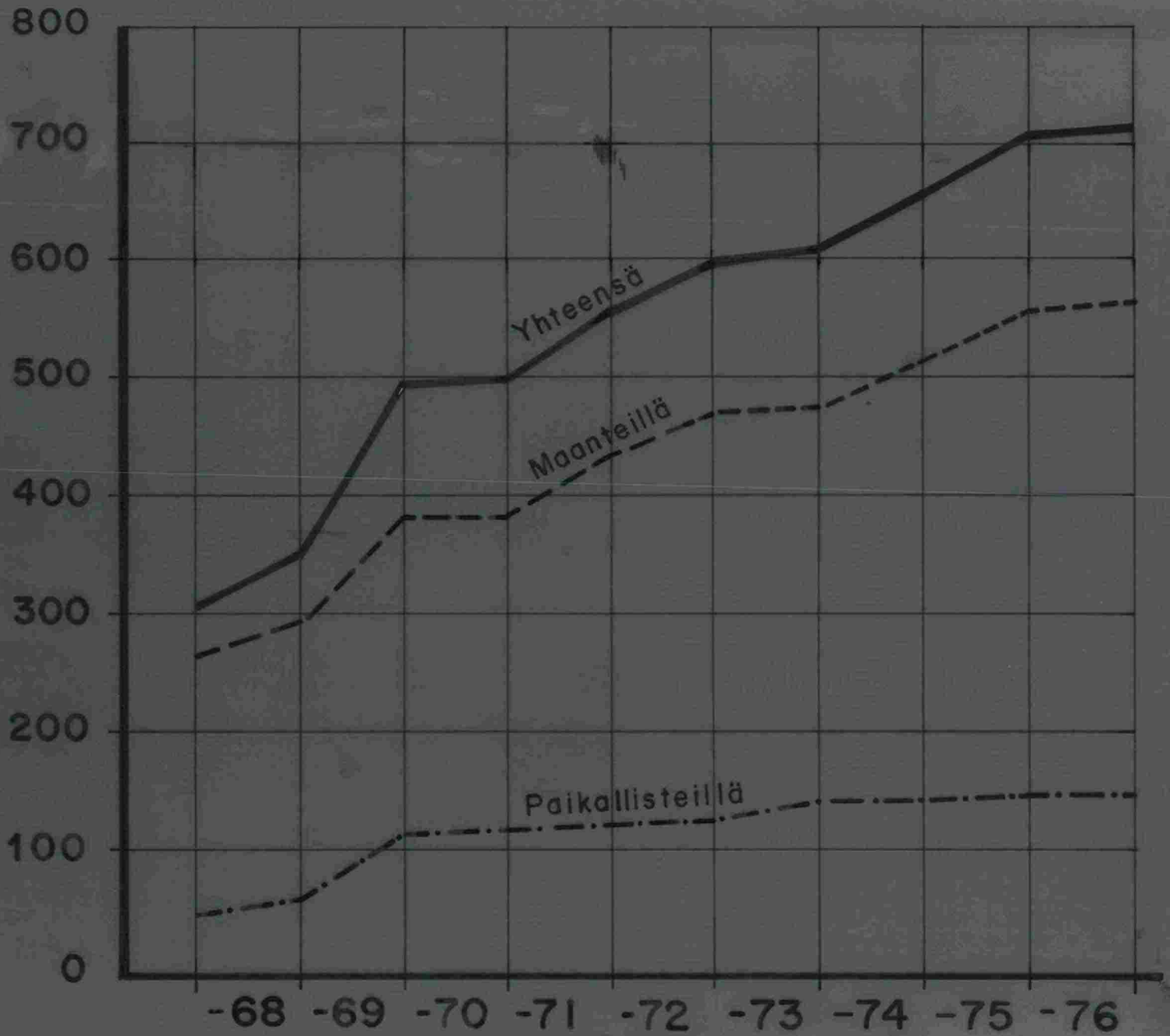
1.1.1977



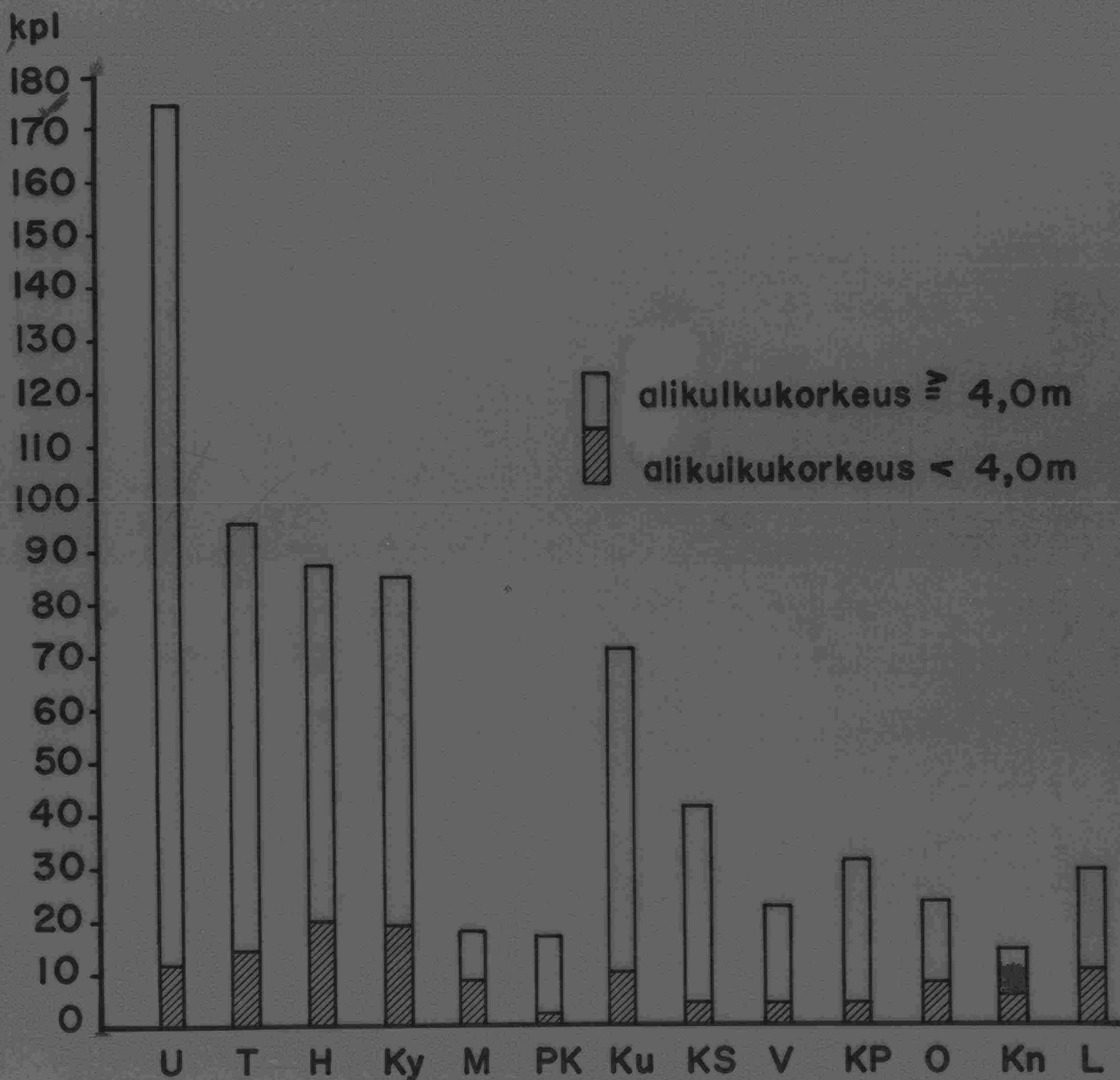
Alikulkupaikkojen lukumäärä yleisillä teillä



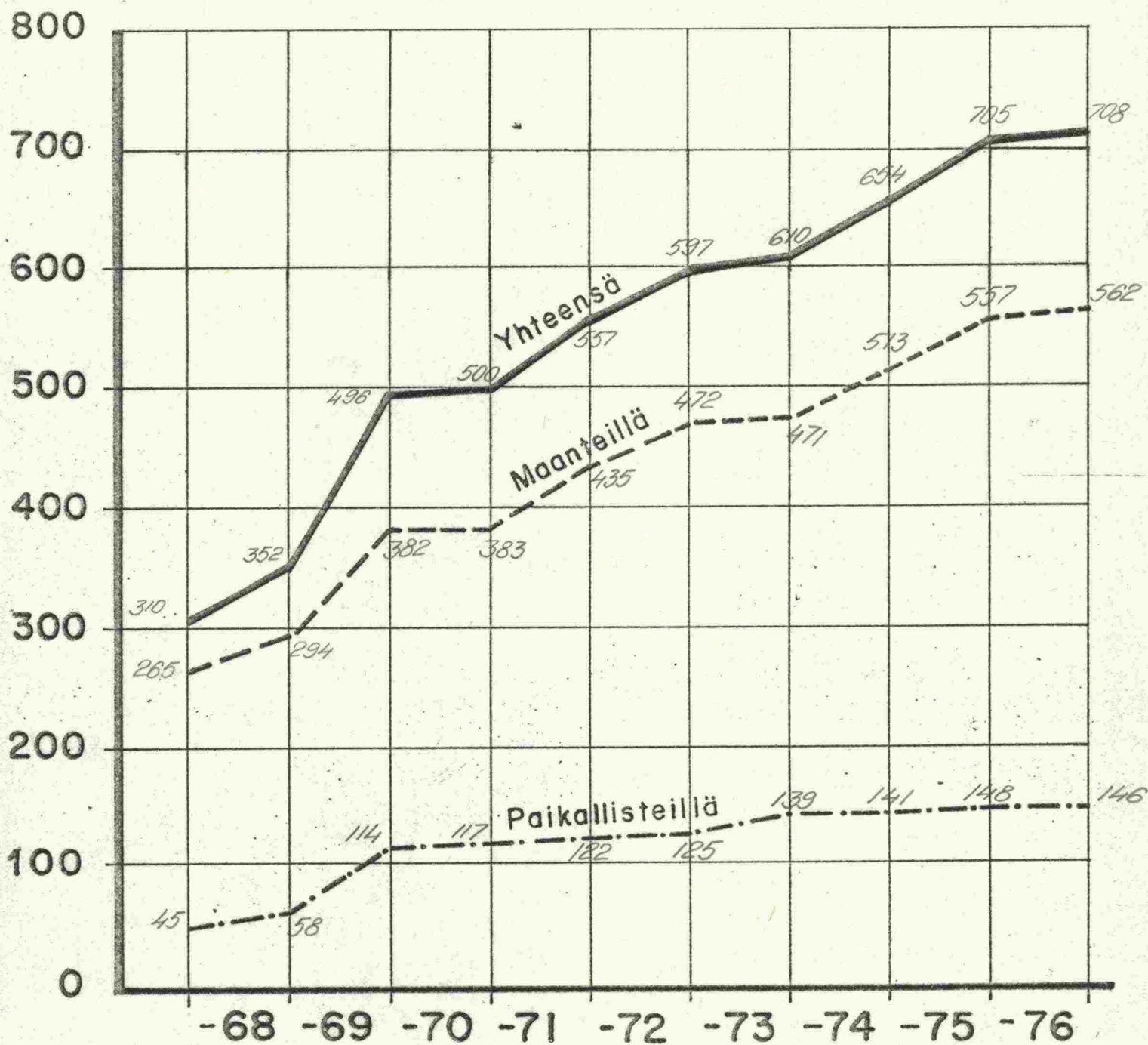
Alikulkupaikkojen lukumäärä yleisillä teillä



Alikulkupaikat yleisillä teillä 1.1.1977



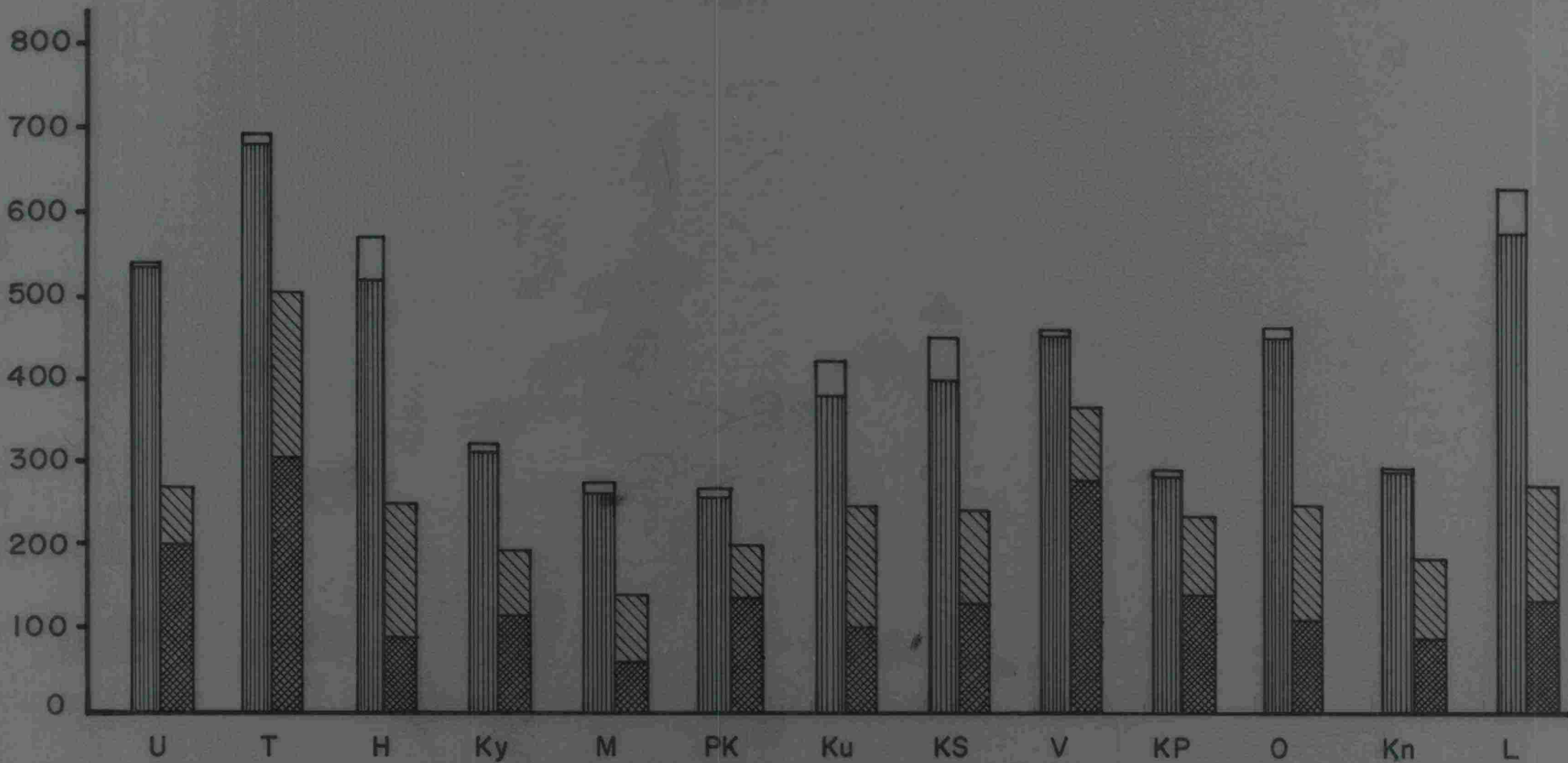
Alikulkupaikkojen lukumäärä yleisillä teillä







YLEISILLÄ TEILLÄ OLEVAT SILLAT

1.1.1977

kpl



 Puiset sillat maanteillä
 Kestosillat maanteillä

 Puiset sillat paikallist
 Kestosillat paikallisteillä

Maantiet: kestoaineiset + puusillat 1.1.1977

Rak. Vuosi	76 - 72	71 - 67	66 - 62	61 - 57	56 - 52	51 - 47	46 - 42	41 - 37	36 - 32	31 - 27	≤26	ei rak. vuotta	Yht.
Suunn. luokka	76 - 72	71 - 67	66 - 62	61 - 57	56 - 52	51 - 47	46 - 42	41 - 37	36 - 32	31 - 27	≤26	ei rak. vuotta	Yht.
PKM	161											1	162
AK _I	204	67	1		2	3		1	6	2	5	6	297
A _I + telli	269	407	156	3	11		1	2			1	9	859
A _I	55	301	654	801	323	9	5	6	19		7	10	2190
A _{II} + telli		1	1									1	3
A _{II}		1	2	13	90	8		1	3	2	1	4	125
Auto 12		2	16	8	82	76	5	2	2	2	1	3	199
Auto 9		9	8	11	20	31	12	191	273	68	5	17	645
-Auto 9			1					1	3	14	4	1	24
Ei tiedettä	25	32	32	89	80	55	11	118	174	129	168	178	1091
Yhteensä	714	820	871	925	608	182	34	322	480	217	192	230	5595

Yleiset tied
 1112 1221 1391 1528 965 300 62 404 625 299 301 653 2878

12.525 13.753 15.668 16.761 10.870 3.329 6.698 4.551 7.704 3.345 3.390 7.355

Roos/T-P 21.1.77 5

Palkallistiet: puusillat 1.1.1977

Ker. vuosi Suunn. kuorma	Ker. vuosi												ei rak. vuotta	Int.
	76 - 72	71 - 67	66 - 62	61 - 57	56 - 52	51 - 47	46 - 42	41 - 37	36 - 32	31 - 27	≤26			
PKM	34							1	1				1	37
AKI	42	29	1										1	74
A _I + tehi	1	3												4
A _I	35	87	1										2	125
A _{II} + tehi	1													1
A _{II}	1	1	2		1									5
Auto 12		18	54	27	1			1					2	103
Auto 9		6	23	36	41			1					5	127
-Auto 9														1
Ei tilaetta	13	60	271	239	114			15					31	983
Yhteensä	127	204	352	302	157			18					38	1460

Yleiset tiedot 194 235 390 345 171 72 20 30 53 29 40 195 1714

Palkkailistit: kestoainekset + puusillat 1.1.77

Henk. vuosi	76 - 72	71 - 67	66 - 62	61 - 57	56 - 52	51 - 47	46 - 42	41 - 37	36 - 32	31 - 27	≤26	ei rak. vuotta	Yht.
Summa. kuukausi	114		1					1	1			5	122
PKM													
AKI	111	52	5		1	1	1	1	1			7	180
A ₁ + tall	44	73	6	1									124
AI	100	163	66	68	42				2		1	5	447
A _{II} + tall	2												2
A _{III}	4	10	12	8	8	2					4	3	51
Auto 12		19	57	39	11	5	1	1				5	138
Auto 9		6	25	42	49	17	10	23	65	13		4	254
<Auto 9				2	1	1			1	3		1	9
Ei tiedettä	23	78	348	403	245	92	16	56	134	64	104	393	1956
Yhteensä	398	401	520	563	³⁵⁷ 257	118	28	82	204	80	109	423	3283

Yleiset tied: 1412 1221 1391 1488 965 300 62 404 684 297 301 653 8878

Palkallistiet: kestoainekset siltat 1.1.1977

SILTOJEN LUOKITUS	RAK. VUOSI														Yht.
	76 - 72	71 - 67	66 - 62	61 - 57	56 - 52	51 - 47	46 - 42	41 - 37	36 - 32	31 - 27	≤26	ei rak. vuotta	Yht.		
PPM	80		1										4	85	
A _I I	69	23	4		1	1	1							6	106
A _I +teht	43	70	6	1											120
A _I	65	76	65	68	42				2		1			3	322
A _{II} +teht	1														1
A _{II}	3	9	10	8	7	2					4			3	46
Auto 12		1	3	12	10	5								3	35
Auto 9			2	6	8	7								4	127
<Auto 9				2	1				1					1	8
Ei tiedoks	10	18	77	164	131	48			103		81			247	973
Yhteensä	271	197	168	261	200	63	15	64	166	61	86		271	1823	

Maantiet: kestoainekset siltat 1.1.77

Suunn. kategoria	MÄK. VUOSI													ei rak. vuotta	Yht.
	76 - 72	71 - 67	66 - 62	61 - 57	56 - 52	51 - 47	46 - 42	41 - 37	36 - 32	31 - 27	≤26				
PKM	157													1	158
AKI	204	67	1		2	3		11	6	2		5		6	297
A ₁ +tell	269	406	156	3	11			2				1		9	858
A ₁	53	286	654	801	323	9		6	19			7		10	2173
A ₁₁ +tell		1	1											1	3
A ₁₁			2	13	90	8		1	3	2		1		4	124
Auto 12		1	2	3	80	75		2	2	2		1		3	175
Auto 9			1	2	15	24		191	273	68		5		17	604
<Auto 9			1					1	3	14		4		1	24
Ei tiedettä	24	28	15	60	73	46		106	159	119		151		135	925
Yhteensä	707	789	833	882	594	165		310	465	207		175		187	5341

Siltöjen ikäkaufuma yleisillä teillä

$$A = \frac{f}{360} r^2 \pi$$

(r=km)

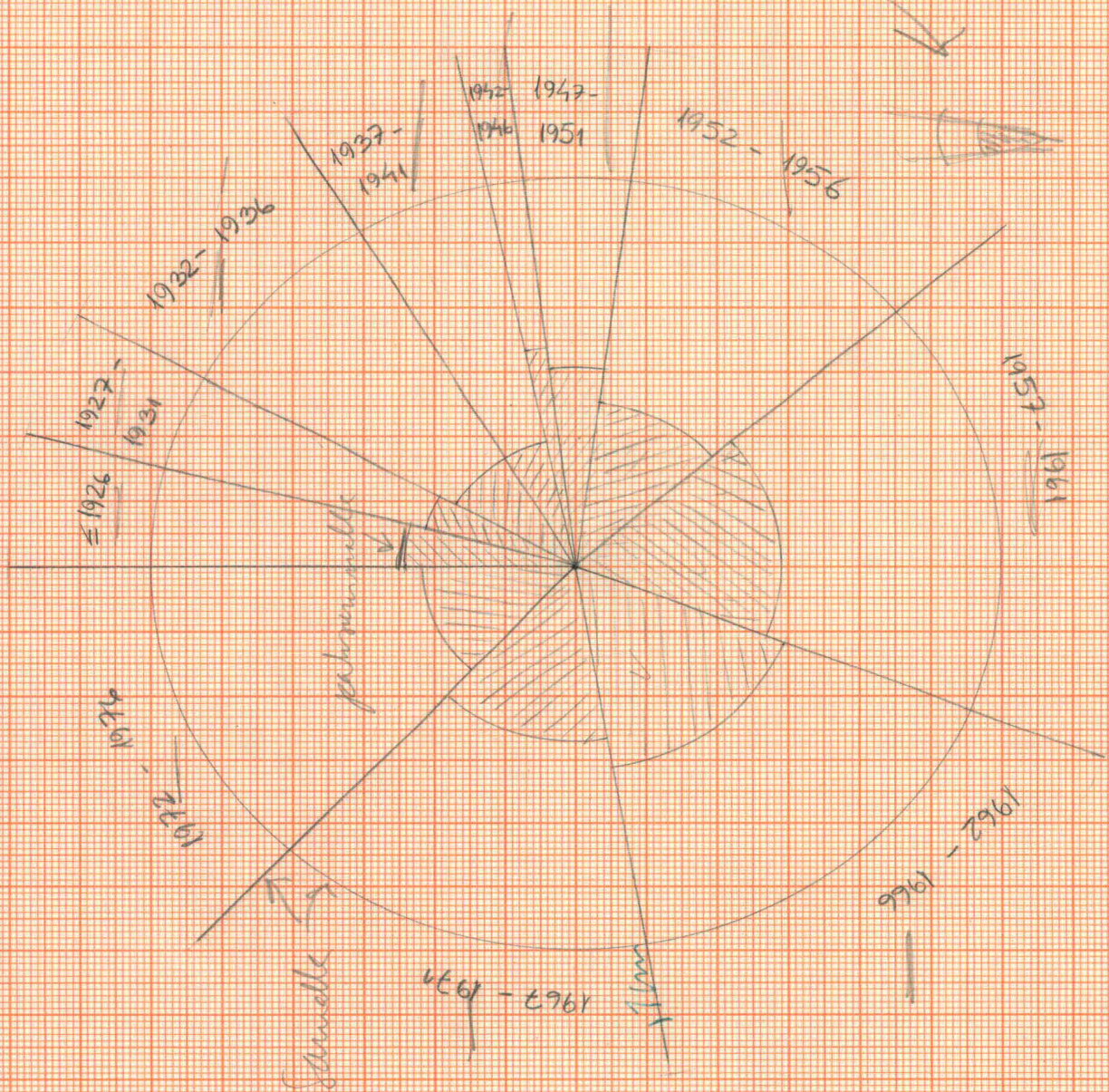
	%	f	A	puurittoja	%	r
≤ 1926	4.06	14.616	4.5918	0.65	0.16 A	2.40
1927-1931	4.01	14.436	4.5352	0.53	0.13 A	2.16
1932-1936	8.37	30.132	9.4662	0.80	0.10 A	1.90
1937-1941	5.22	18.792	5.9037	0.54	0.10 A	1.90
1942-1946	1.37	4.932	1.5494	0.42	0.31 A	3.34
1947-1951	4.05	14.580	4.5804	1.01	0.25 A	3.00
1952-1956	11.54	41.544	13.0514	2.13	0.18 A	2.55
1957-1961	17.43	62.748	19.713	4.09	0.23 A	2.88
1962-1966	16.34	58.824	18.4801	4.59	0.28 A	3.17
1967-1971	14.42	51.912	16.3086	2.85	0.20 A	2.68
1972-1976	13.19	47.484	14.9175	1.71	0.13 A	2.16

100.00 %

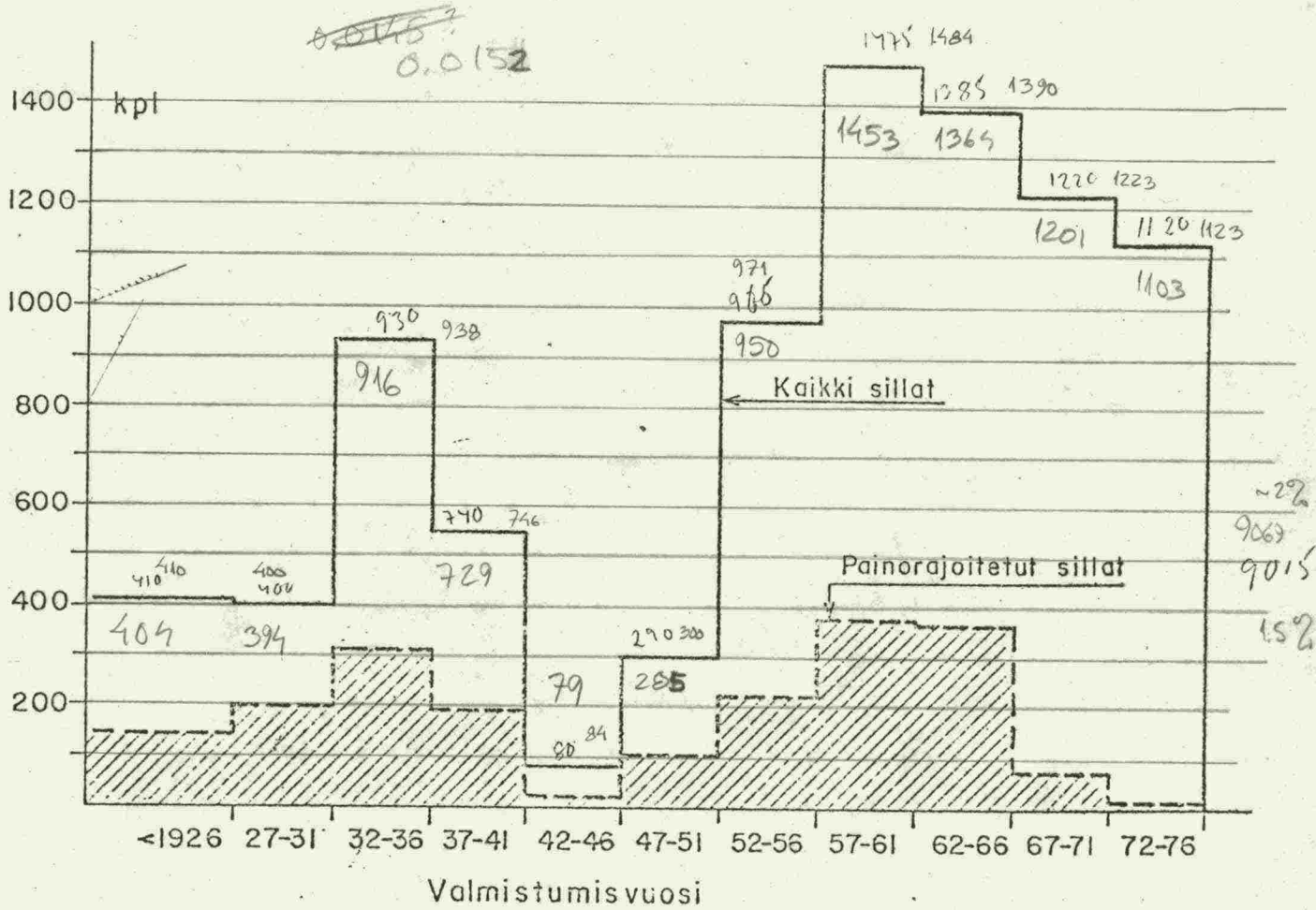
Siltöjen ikäjakama yleisillä teillä t.l. 1977

kestoainciset silat
 punsilat

y/ös



SILTOJEN IKÄRAKENNE



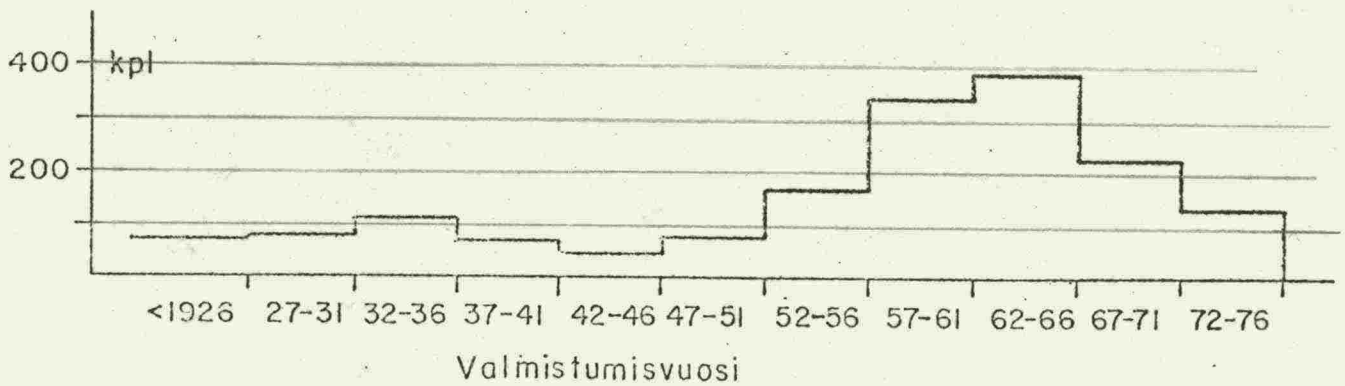
Kaikki sillat

-1941	2 316	kpl
1942 - 1976	6 562	--
yht.	8 878	kpl

Painorajoitetut sillat

1941	8 73	kpl
1942 - 1976	1 195	--
yht.	2 068	kpl

PUUSILTOJEN IKÄRAKENNE

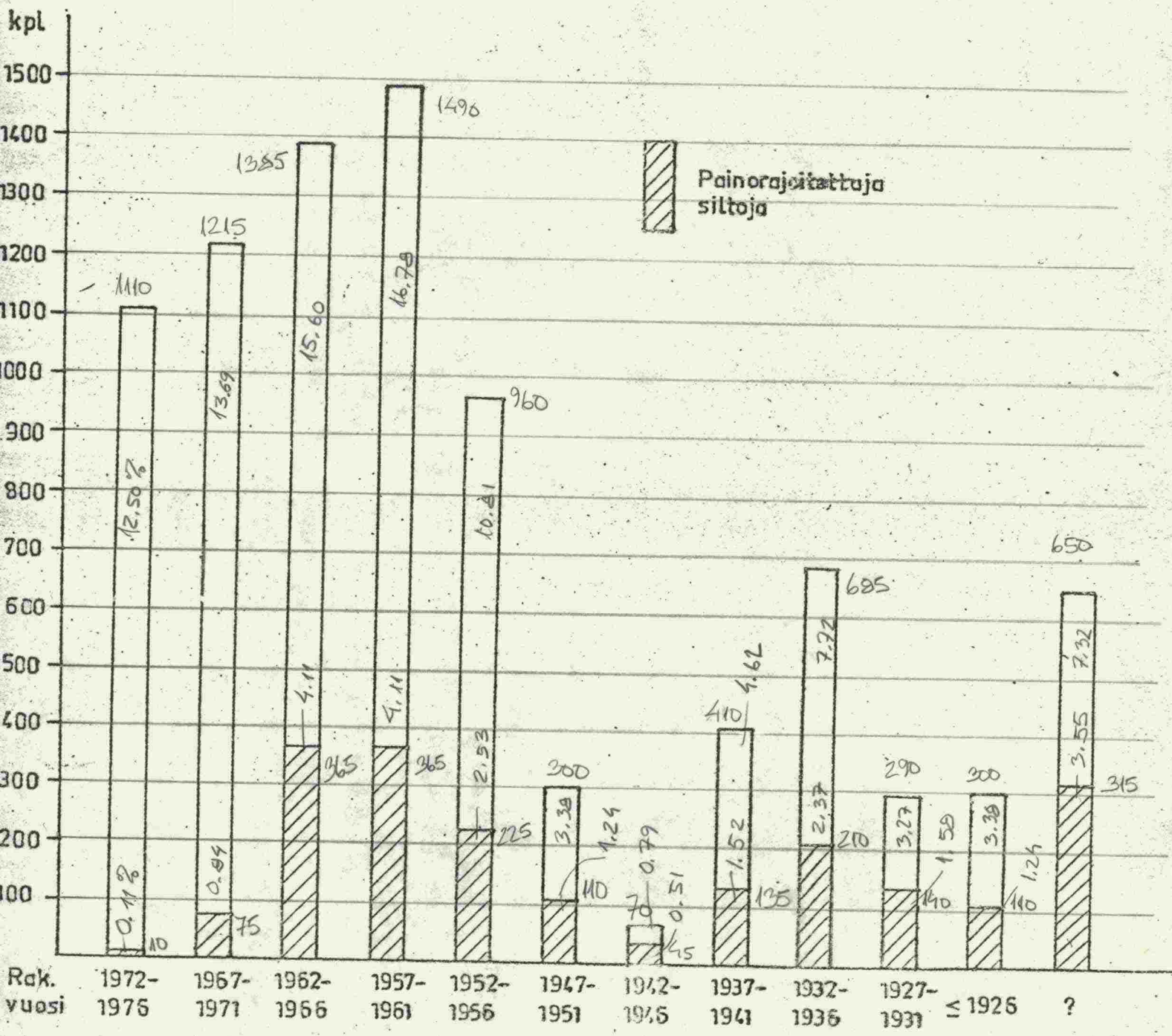


Puusillat

- 1941	324	kpl
1942 - 1976	1 390	--
yht.	1 714	kpl

? polkan tasan
 + pr 0.32 %
 + E 0.67 %

SILTOJEN IKÄJAKAUTUMA YLEISILLÄ TEILLÄ



ylt. 2265
 ~ 0.1 %

painoraj. 2105
 ~ 1.8 %

PAINORAJOITETTUJA SILTOJA YLEISILLÄ TEILLÄ 1.9.1977

Piiri	kpl
U	138
T	266
H	250
Ky	111
M	88
PK	72
Ku	153
KS	91
V	176
KP	110
O	110
Kn	65
L	174
Yht.	<hr/> 1804 kpl

Painorajoitettuja siltoja kaikista silloista n. 20,5 %.

PAINORAJOITETUT SILLAT 1.4.1977

	Valtatiet	Kantatiet	Muut maantiet	Yht.	Paikallistiet	Yleiset tiet yht.
U	-	1	48	49	99	148
T	2	-	54	56	215	271
H	1	5	85	91	160	251
Ky	2	-	29	31	82	113
M	-	-	32	32	68	100
PK	-	-	34	34	55	89
Ku	1	-	41	42	130	172
Ks	-	-	30	30	67	97
V	-	-	58	58	131	189
KP	-	-	22	22	102	124
O	-	-	17	17	107	124
Kn	1	-	11	12	60	72
L	4	1	32	37	144	181
Yht.	11	7	493	511	1420	1931

Maanviljitys paikallistilillä olevien siltujen korkeusrajitukset
1.1.1977

	Ajanurran korkeusrajituksen siltujen määrä										Yht.		
	2.2-2.9	2.0	2.1	2.2	2.3	2.4	2.5	2.6-2.65	2.7-2.75	2.8-2.85		2.9-2.95	Yt.
Uusimaan	1	1	-	1	-	1	1	1	1	2	-	167	175
Turvan	1	1	2	1	1	1	2	1	2	2	2	81	95
Häme	-	1	-	2	1	1	2	2	5	6	1	67	87
Koivoniemi	1	-	-	-	1	1	1	1	3	4	1	66	85
Yli-Vuori	-	-	1	1	-	1	1	-	1	2	1	9	18
Pohj.-Kari	-	-	-	1	-	1	1	-	1	2	-	15	17
Kuuspio	3	-	1	1	-	1	1	1	2	2	1	61	71
Keski-tuomi	-	-	-	-	-	-	-	-	2	2	-	27	41
Paasio	1	1	-	-	-	-	-	-	2	-	-	18	22
Keski-Pohjan	-	1	-	-	-	-	-	-	2	-	-	27	31
Oulu	-	-	-	-	-	-	-	-	2	-	-	16	22
Kainuu	-	1	-	-	-	2	-	-	2	-	1	9	19
Uoppi	1	1	-	-	-	-	-	2	-	-	1	19	29
	9	5	3	7	4	6	11	15	26	25	9	588	708

	2,2	2,7	2,8	2,9	3,0	3,1	3,2	3,3	3,4	3,5	3,6	3,65	3,7	3,75	3,8	3,85	3,9	3,95	4,0	Y11 4,0	Ynt,	
U																						
Maant.					1		1		1	1	1		1	1	2				1	131	137	
Paik.t.			1										2	1	2					31	38	
T																						
Maant.																						
Paik.t.													1	1	1				1	68	76	
H																						
Maant.																						
Paik.t.					1								2	1	1				2	57	73	
KY																						
Maant.																						
Paik.t.									1	1	3	1	2	1	5		1		1	8	69	
M																						
Maant.																						
Paik.t.						1				1			1	2	2		1			12	13	
PK																						
Maant.																						
Paik.t.										1					1					3	4	
Ku																						
Maant.													100		2							
Paik.t.		2					1						3							8	14	
KS																						
Maant.																						
Paik.t.													1		1		1		2	14	17	
V																						
Maant.																						
Paik.t.																						
KP																						
Maant.																						
Paik.t.																						
O																						
Maant.																						
Paik.t.																						
Kn																						
Maant.																						
Paik.t.																						
L																						
Maant.																						
Paik.t.																						
Yht,																				492	562	
																				86	146	

4 m tai < alkukupaukset yleisillä teillä.

1.1.1977/IA

	2,2	2,7	2,8	2,9	3,0	3,1	3,2	3,3	3,4	3,5	3,6	3,65	3,7	3,75	3,8	3,85	3,9	3,95	4,0	Yht.	
U																					
Maant.																					6
Palk.t.			1								1		2	1	2						7
T																					
Maant.																					8
Palk.t.						1		1		1	2		1		1		1				7
H																					
Maant.																					16
Palk.t.											1		2		1		1				6
KY																					
Maant.																					14
Palk.t.											1		2	1	5		1				8
M																					
Maant.																					6
Palk.t.													1		2		1				4
PK																					
Maant.																					1
Palk.t.															1						1
KU																					
Maant.																					6
Palk.t.																					4
KS																					
Maant.																					1
Palk.t.																					3
V																					
Maant.																					3
Palk.t.																					3
KP																					
Maant.																					4
Palk.t.																					4
O																					
Maant.																					3
Palk.t.																					4
Kn																					
Maant.																					1
Palk.t.																					4
L																					
Maant.																					6
Palk.t.																					70
Maant.																					60
Palk.t.																					

10/mishnecet sillet 1976 (- Luujmaa)

maonhe paikhe	veisfo	histays	ylikulku	alikulku	alikulku. kaytara	palok. ylikulku
151	95	191	9	4	-	41

Yhteen so 246 kpl

55

0.12.76/79

	P 9-15	12	20	30	33	42	53-90	130	L-A	Yht.
U	Maant.				1	1				2
	Paik.t.				1	1				1
T	Maant.					6	3		3	13
	Paik.t.	1			1	7	1			9
H	Maant.				1	1				2
	Paik.t.				1	1				1
KY	Maant.		1		2		1			4
	Paik.t.					3				3
M	Maant.					4	2			6
	Paik.t.				1	5				6
PK	Maant.				2	3				5
	Paik.t.				3	1				4
KU	Maant.					1	1			2
	Paik.t.				1	1	1			2
KS	Maant.					2	1			3
	Paik.t.			1		1				4
V	Maant.						1	1		2
	Paik.t.									
KP	Maant.									
	Paik.t.									
O	Maant.								1	1
	Paik.t.		1							2
KU	Maant.				1					1
	Paik.t.				3	2				5
L	Maant.	1	1	3		3				11
	Paik.t.	1	3	5						9
	Maant.	1	3	3	4	6	9	1	4	52
	Paik.t.	1	4	10		9	21	1		46

LIIKENNÖITÄVÄT LAUTTAPAIKAT

1.1.1977/IA

	9	12	P 15	20	30	33	40	42	53	60	90	120	130	Yht.
U						2								2
Maant.						1								1
Paik.t.						1								1
T		1				1		6	2		1	2	1	13
Maant.						1		7	1					9
Paik.t.						1		1						2
H						2		1		1				2
Maant.						2		1						1
Paik.t.						2		1						1
KY		1						3		2				4
Maant.								4						3
Paik.t.								5						4
M				1				3						4
Maant.								1						2
Paik.t.								1						2
PK						2		1						3
Maant.						3		1						4
Paik.t.						2		1						3
KU						1		2		1				4
Maant.						1		1						2
Paik.t.						1		1						2
KS				1		2		1						4
Maant.						2		1						3
Paik.t.						1		1						2
V										2				2
Maant.														1
Paik.t.														1
KP													1	1
Maant.														1
Paik.t.														1
O		1		1										2
Maant.														1
Paik.t.														1
Kn					1			2						5
Maant.								2						1
Paik.t.								2						1
L		1	1	3	3		1	2		7	1	2	-2	11
Maant.								1						9
Paik.t.								1						9
Maant.		2	1	3	4	7	1	19	2	7	1	2	-2	51
Paik.t.		6	2	8	4	8	1	22	1	7	1	2	-2	47

Painorejoitatut sillat: maantiet + paikallistiet 1.1.77

Rak. vuosi Painoraj.	76 - 72	71 - 67	66 - 62	61 - 57	56 - 52	51 - 47	46 - 42	41 - 37	36 - 32	31 - 27	≥26	ei rak. vuotta	Yht.
8/-/-/-		2	5	5		4	2		2		9	10	39
8/13/-/-	3	51	233	247	139	60	22	66	121	65	46	209	1262
8/13/-/32	2	3	39	24	19	19		35	44	31	12	15	243
-/13/-/-		12	51	21	13	1	1	4	5	4	1	14	120
-/13/-/32	1		1	1	1	3			3		2		12
<8/≥13/-/≥32			1	1					1	3	1	4	11
<3/<13/-/≥32		1	5	11	6	2		1	2	1	2	14	45
<8/<13/-/≥32			2	6	6	2		6	10	7	4	3	46
≥8/≥13/-/≥32	2	2	19	23	14	10	3	13	10	15	17	24	152
-/-/≥6/-			3	4	4	1	1	1	2		4	8	28
-/-/7-9/-			1	5	7		1	1	5	2	4	4	30
-/-/10-12/-		1	5	18	17	3	2	4	4	5	2	14	75
-/-/13-17,5/-	1	1		1			1	1					5
Yhteensä	9	73	365	367	226	105	33	132	209	133	104	312	2068

Palmorajotetut sillat: paikallistiet 1.1.1977

Paik. vuosi Palmoraj.	76 - 72	71 - 67	66 - 62	61 - 57	56 - 52	51 - 47	46 - 42	41 - 37	36 - 32	31 - 27	≤26	ei rek. vuotta	Yht.
8/-/-/-		2	5	5		3	2		1		6	7	31
8/13/-/-	3	43	207	210	121	32	14	25	52	27	21	158	913
8/13/-/32	1	2	39	24	9	9		10	14	9	4	8	129
-/13/-/-		12	50	19	10	1	1	3	2	1	1	7	107
-/13/-/32			1	1		3			1		1		7
<8/13/-/232			1	1								1	3
<8/13/-/232		1	5	11	6	2		1	2	1	2	14	45
<8/13/-/32			2	6	5	2		2	4	4	2	2	29
<8/13/-/32	2	2	19	23	10	6	2	5	2	5	8	21	105
-/-/≤6/-			3	4	4	1	1	1	2		4	8	28
-/-/7-9/-			1	5	7		1	1	4	2	4	4	29
-/-/10-12/-		1	5	17	17	3	1	4	2	3		12	65
-/-/13-17,5/-	1	1		1				1					4
Yhteensä	7	64	338	327	189	62	22	53	86	52	53	242	1495

Palmorajottetut sillat: maantiet 1.1.77

Rak. vuosi Palmoraj.	75 - 72	71 - 67	66 - 62	61 - 57	56 - 52	51 - 47	46 - 42	41 - 37	36 - 32	31 - 27	≤26	ei rak. vuotta	Yht.
8/-/-/-						1			1		3	3	8
8/13/-/-		8	26	37	18	28	8	41	69	38	25	51	349
8/13/-/32	1	1			10	10		25	30	22	8	7	114
-/13/-/-			1	2	3			1	3	3			13
-/13/-/32	1				1				2		1		5
<8/≈13/-/≈32									1	3	1	3	8
<8/ <13/-/≈32													
<3/ <13/-/ <32					1			4	6	3	2	1	17
≈8/≈13/-/ <32					4	4	1	8	8	10	9	3	47
-/-/≈6/-													
-/-/7-9/-									1				1
-/-/10-12/-				1			1		2	2	2	2	10
-/-/13-17,5/-							1						1
Yhteensä	2	9	27	40	37	43	11	79	123	81	51	70	573

Palkallistiet: puusillat 1.1.1977

Suunn. kuortta	Kak. Vuosi													ei rak. vuotta	Yht.
	76 - 72	71 - 67	66 - 62	61 - 57	56 - 52	51 - 47	46 - 42	41 - 37	36 - 32	31 - 27	≤26				
PKM	34							1	1					1	37
AKI	42	29	1											1	74
A _I + tell	1	3													4
A _I	35	87	1											2	125
A _{II} + tell	1														1
A _{II}	1	1	2		1										5
Auto 12		18	54	27	1		1							2	103
Auto 9		6	23	36	41	10	5	1	5						127
<Auto 9						1									1
Ei tildeksi	13	60	271	239	114	44	8	15	31	19	23			146	983
Yhteensä	127	204	352	302	157	55	13	18	38	19	23		152	1460	

Palkallistiet: kestoaineiset sillat 1.1.1977

Sillan luokka	Rak. vuosi													et rak. vuotta	Yht.
	76 - 72	71 - 67	66 - 62	61 - 57	56 - 52	51 - 47	46 - 42	41 - 37	36 - 32	31 - 27	≤26				
PKM	80		1											4	85
AKI	69	23	4		1	1	1							6	106
A _I + telli	43	70	6	1											120
A _I	65	76	65	68	42					2			1	3	322
A _{II} + telli	1														1
A _{II}	3	9	10	8	7	2							4	3	46
Auto 12		1	3	12	10	5	1							3	35
Auto 9			2	6	8	7	5	22	60	13				4	127
<Auto 9				2	1				1	3				1	8
E1 tiedetk	10	18	77	164	131	48	8	41	103	45	81			247	973
Yhteensä	271	197	168	261	200	63	15	64	166	61	86			271	1823

Maantiet:kestoaineiset sillat 1.1.77

Suunn. kuorma	Hak. Vuosi														ei rak. vuotta	Yht.
	76 - 72	71 - 67	66 - 62	61 - 57	56 - 52	51 - 47	46 - 42	41 - 37	36 - 32	31 - 27	≤26					
PKM	157														1	158
AKI	204	67	1		2	3		11	6	2	5	6	297			
A _I +tell	269	406	156	3	11		2				1	9	858			
AI	53	286	654	801	323	9	6	19			7	10	2173			
AII+tell		1	1									1	3			
AII			2	13	90	8	1	3		2	1	4	124			
Auto 12		1	2	3	80	75	2	2	2	2	1	3	175			
Auto 9			1	2	15	24	8	191	273	68	5	17	604			
<Auto 9			1				1	3		14	4	1	24			
Ei tiedetk.	24	28	15	60	73	46	9	106	159	119	151	135	925			
Yhteensä	707	789	833	882	594	165	27	310	465	207	175	187	5341			

Palkallistlet: kestoaineiset + puusillat 1.1.77

KÄK. VUOSI Suunn. kuukausi	KÄK. VUOSI														ei rak. vuotta	Yht.
	76 - 72	71 - 67	66 - 62	61 - 57	56 - 52	51 - 47	46 - 42	41 - 37	36 - 32	31 - 27	≤26					
PKM	114		1					1	1					5	122	
AKI	111	52	5		1	1	1	1	1					7	180	
A _I + tell	44	73	6	1											124	
AI	100	163	66	68	42			2		1				5	447	
A _{II} + tell	2														2	
A _{III}	4	10	12	8	8	2				4				3	51	
Auto 12		19	57	39	11	5	1	1						5	138	
Auto 9		6	25	42	49	17	10	23	65	13				4	254	
-Auto 9				2	1	1			1	3				1	9	
Ei tiedetä	23	78	348	403	245	92	16	56	134	64	104			393	1956	
Yhteensä	398	401	520	563	³⁵⁷ 257	118	28	82	204	80	109			423	3283	

Maantiet: kestoainekset + puusillat 1.1.1977

Suunn. kuorma	Rak. vuosi													ei rak. vuotta	Yht.	
	76 - 72	71 - 67	66 - 62	61 - 57	56 - 52	51 - 47	46 - 42	41 - 37	36 - 32	31 - 27	≤26					
PKM	161														1	162
AK _I	204	67	1		2	3		1	6	2	5				6	297
A _I + tellt	269	407	156	3	11		1	2							9	859
A _I	55	301	654	801	323	9	5	6	19		7				10	2190
A _{II} + tellt		1	1												1	3
A _{II}		1	2	13	90	8		1	3	2	1				4	125
Auto 12		2	16	8	82	76	5	2	2	2	1				3	199
Auto 9		9	8	11	20	31	12	191	273	68	5				17	645
<Auto 9			1					1	3	14	4				1	24
Ei tiedettä	25	32	32	89	80	55	11	118	174	129	168				178	1091
Yhteensä	714	820	871	925	608	182	34	322	480	217	192				230	5595

Roos/r-p

21.1.77 5

Maantiet: puusillat 1.1.1977

RAK. VUOSI	76 - 72	71 - 67	66 - 62	61 - 57	56 - 52	51 - 47	46 - 42	41 - 37	36 - 32	31 - 27	≤26	ei rak. vuotta	Yht.
Suunn. kuorima	4												4
PKM													
AKI													
A _I + telli		1											1
A _I	2	15											17
A _{II} + telli													
A _{II}		1											1
Auto 12		1	14	5	2	1	1						24
Auto 9		9	7	9	5	7	4						41
-Auto 9													
Ei tiedettä	1	4	17	29	7	9	2	12	15	10	17	43	166
Yhteensä	7	31	38	43	14	17	7	12	15	10	17	43	254

Siltojen ikäjakauma yleisillä teillä 1.1.1977

