



Tielaitos

Tielaitoksen sillat 1.1.1995

Tielaitoksen
sisäisiä
julkaisuja
/1995

Helsinki 1995

Siltakeskus

Alkusanat

Tielaitoksen siltayksikkö on aikanaan vuosittain laatinut tilastomonisteen tielaitoksen silloista. Viimeksi on tuotettu moniste "Sillat 1.1.1989".

Tällä julkaisulla siltakeskus jatkaa tätä sillastotietojen sarjaa. Tässä vaiheessa julkaisun ulkoasu on haluttu pitää edelleen monistetasolla. Julkaisu, joka kuvaa tielaitoksen yleisillä teillä sijaitsevia siltoja 1.1.1995, on tarkoitettu yleisinformaatioksi tielaitoksen silloista laitoksen sisällä.

Sillastoa kuvaavissa tilastotiedoissa esiintyy lievää epätarkkuutta. Tämä johtuu siitä, että tiedot on haettu suoraan tielaitoksen siltarekisteristä, ja tiepiirien siltarekisteriin viemien tietojen osalta esiintyy vielä hieman epätarkkuutta. Projektin tietojen tarkentamiseksi on käynnissä. Vuonna 1994 valmistuneiden siltojen osalta epätarkkuus johtuu myös siitä että poimitaessa vuodenvaihteen tietoja siltarekisteritietokannasta piirit eivät vielä olleet päivittäneet kaikkia vuoden 1994 tapahtumia.

Jatkossa näihin seikkoihin tullaan kiinnittämään enemmän huomiota.

Aikaisempiin siltatilastojulkaisuihin verrattuna tässä julkaisussa on joitain uusia tilastoja. Toivomme kommentteja niiden hyödyllisyydestä sekä myös aivan uusista tilastotoivomuksista.

Tielaitoksen yleisillä teillä 1.1.1995 sijaitsevien siltojen tunnuslukuina voidaan mainita:

		Varsinaiset sillat	Putki-sillat	Kaikki sillat
keskimääräinen ikä	[v]	24,6	17,7	23,2
keskimääräinen poistoikä	[v]	37,0	22,8	36,0
"	pituus [m]	27,4		
"	pinta-ala [m ²]	265,6		

Julkaisun jakelu on suppea tielaitoksen sisäinen.

Helsingissä kesäkuussa 1995

Siltakeskus

SISÄLTÖ

Yleiset tilastot:

Siltojen lukumäärät yleisillä teillä tiepiireittäin 1.1.1995	4
Varsinaiset sillat ja putkisillat rakennusmateriaaleittain tien hallinnollisen luokan ja tiepiirin mukaan 1.1.1995	5
Sillat käyttötarkoituksittain tien hallinnollisen luokan mukaan 1.1.1995	9
Siltojen lukumäärät yleisillä teillä 1.1.1970 - 1.1.1995	11
Siltojen ikäjakauma rakennusmateriaaleittain 1.1.1995	12
Siltojen jakauma rakennusmateriaalin mukaan 1.1.1995	12
Purettujen siltojen lukumäärät 1.1.1995	14
Ryhmittely viisivuosittain valmistumisvuoden mukaan	14
Siltojen suunnittelukuormajakauma päällysrakenteen materiaalin mukaan 1.1.1995	15
Siltojen suunnittelukuormajakauma yleisillä teillä siltatyypiryhmittäin 1.1.1995	16
Siltojen suunnittelukuormajakauma tien hallinnollisen luokan mukaan 1.1.1995	17
Painorajoitettujen siltojen lukumäärät piireittäin materiaalin ja tien hallinnollisen luokan mukaan 1.1.1995	17
Painorajoitettujen siltojen lukumäärät yleisillä teillä painoluokkien mukaan 1.1.1995	19
Painorajoitettujen siltojen lukumäärät yleisillä teillä 1976-94	20
Vuosina 1970 - 1994 valmistuneet sillat	21
Sillat 1.1.1995 ryhmiteltyinä pinta-alan mukaan piireittäin	23
Paikalla rakennettujen ja elementtirakenteisten betonisiltojen prosenttiosuudet tiepiireittäin 1.1.1995	24
Suomen 10 suurinta siltaa 1.1.1995 pituuden ja pinta-alan mukaan	25

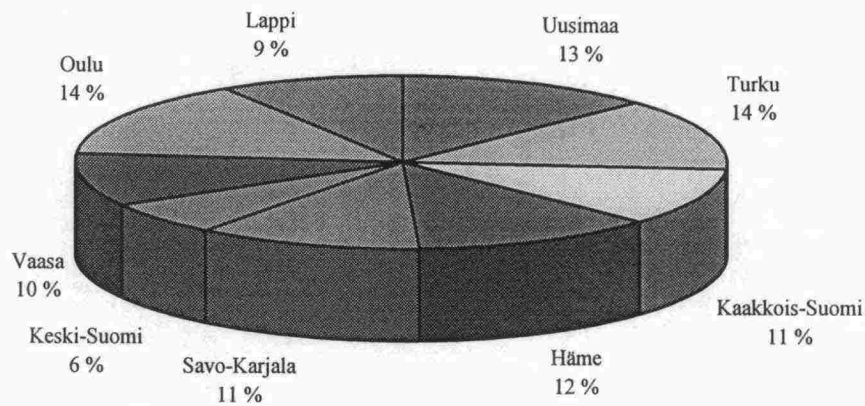
Vuoden 1994 tilastot:

Vuonna 1994 valmistuneet varsinaiset sillat tiepiireittäin	27
Vuonna 1994 valmistuneet sillat käyttötarkoituksittain	28
Vuonna 1994 valmistuneet varsinaiset sillat siltatyypiryhmittäin	28
Suurimmat vuonna 1994 valmistuneet sillat pituuden ja pinta-alan mukaan	29
Vuonna 1994 puretut sillat. Ryhmittely viisivuosittain valmistumisvuoden mukaan	31

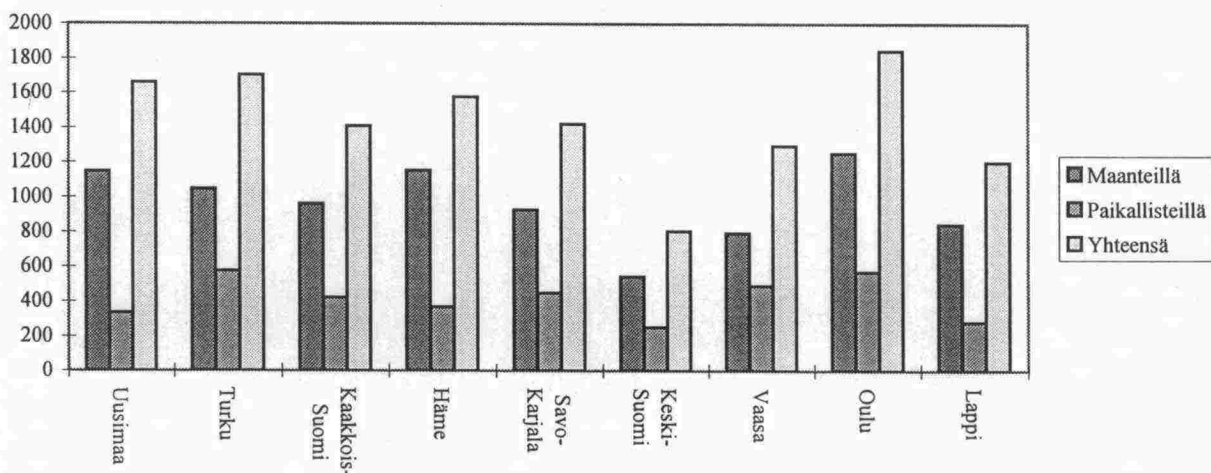
SILTOJEN LUKUMÄÄRÄT YLEISILLÄ TEILLÄ TIEPIIREITTÄIN 1.1.1995

Tiepiiri	Maanteilla	Paikallisteilla	Polku-teilla	Muilla teilla	Yhteensä
Uusimaa	1146	335	-	178	1659
Turku	1047	576	-	80	1703
Kaakkois-Suomi	962	422	-	25	1409
Häme	1153	367	-	57	1577
Savo-Karjala	928	448	-	45	1421
Keski-Suomi	543	253	-	10	806
Vaasa	795	489	-	12	1296
Oulu	1253	571	-	21	1845
Lappi	845	283	61	13	1202
Koko Suomi yhteensä:	8672	3744	61	441	12918

Siltöjen jakauma piireittäin



Siltöjen lukumäärät piireittäin maanteilla ja paikallisteilla



VARSINAISET SILLAT TIEN HALLINNOLLISEN LUOKAN, PÄÄLLYSRAKENTEEN MATERIAALIN JA TIEPIIRIN MUKAAN 1.1.1995

Piiri	Valtatie					Kantatie					Maantie											
	TB	JB	T	P	K	Muu	Yht:	TB	JB	T	P	K	Muu	Yht:	TB	JB	T	P	K	Muu	Yht:	
Uusimaa	276	25	4	4	1	1	306	135	9	4	4			148	387	38	21	1	6			453
Turku	221	8	6	6	3		238	89	4	3	3		2	98	398	40	39	8	22		4	511
Kaakkois-Suomi	256	33	8	8		1	298	51	4	4	4	1		60	286	34	38	2	15			375
Häme	348	16	4	4	3		372	53	5	2	2			60	335	35	21	8	20			419
Savo-Karjala	197	7	8	8	1		213	88	10	1	1			101	356	23	28	5	6			418
Keski-Suomi	143	16	6	6	1		166	23	4	3				30	198	15	15	4	5			237
Vaasa	132	12	6	6	4		154	56	10			3		69	333	34	28	2	5			402
Oulu	298	13	7	7			318	105	7	1	1	2		115	583	31	27	3	5			649
Lappi	208	16	12	12	4	3	243	88	5	9	2			104	326	33	41	12				412
Yhteensä:	2079	146	61	61	11	10	2308	688	58	27	6	4	2	785	3202	283	258	45	84	4	4	3876

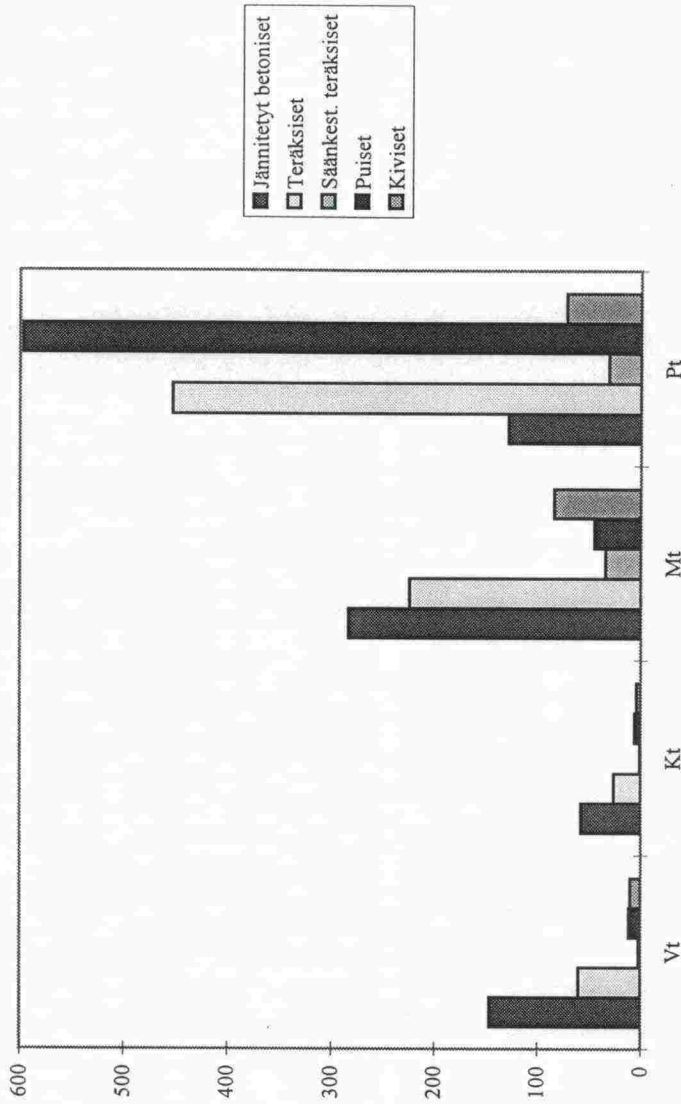
Piiri	Paikallistie					Muu tie					Koko maa											
	TB	JB	T	P	K	Muu	Yht:	TB	JB	T	P	K	Muu	Yht:	TB	JB	T	P	K	Muu	Yht:	
Uusimaa	154	22	24	24	15	10	225	138	27	2	2			169	1090	121	55	18	17			1301
Turku	213	13	58	58	96	33	416	16	29	4	3	9		61	937	94	110	107	67			1324
Kaakkois-Suomi	145	16	40	40	49	9	260	12	8	1	1			22	750	95	91	52	25	2		1015
Häme	122	10	21	21	87	10	250	16	28	1	7	2		54	874	94	49	105	33	0		1155
Savo-Karjala	191	10	35	35	123	4	363	18	6	3	7			34	850	56	75	136	12	0		1129
Keski-Suomi	137	5	23	23	48	3	216	4	3	1	1			10	505	43	48	53	10	0		659
Vaasa	232	16	118	118	23	2	391	6	3	2		1		12	759	75	154	32	8	0		1028
Oulu	271	19	108	108	118	1	517	12	4	5				21	1269	74	148	121	8	0		1620
Lappi	129	17	57	57	39		242	22	4	22	15			63	773	75	141	72	3	0		1064
Yhteensä	1594	128	484	484	598	72	2880	244	112	41	36	13	0	446	7807	727	871	696	183	11	11	10295

PUTKISILLAT TIEN HALLINNOLLISEN LUOKAN, RAKENNUSMATERIAALIN JA PIIRIN MUKAAN 1.1.1995

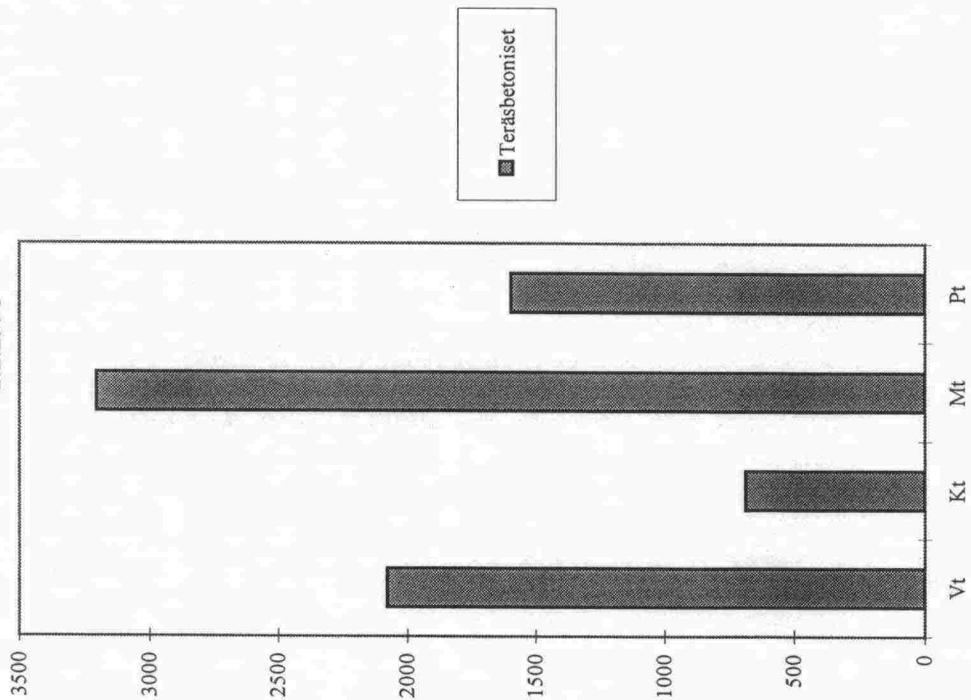
Piiri	Valtatie		Kantatie		Maantie		Paikallistie		Muu tie		Koko Suomi	
	TB	T	TB	T	TB	T	TB	T	TB	T	TB	T
Uusimaa		30		61		148	1	109		9	1	357
Turku		35		14		151	1	159		19	1	378
Kaakkois-Suomi	2	73	2	21	1	132	1	161		3	6	387
Häme		98		45		159	4	113		3	4	418
Savo-Karjala		47		36	1	113		85		11	1	291
Keski-Suomi		33		6		71	1	36		0	1	146
Vaasa		25		19		126		98		0	0	268
Oulu		36		45		91	2	52		0	2	224
Lappi		22		6	4	53	3	38		11	7	130
Yhteensä	2	399	2	251	6	1042	13	851	0	56	23	2599
												2622

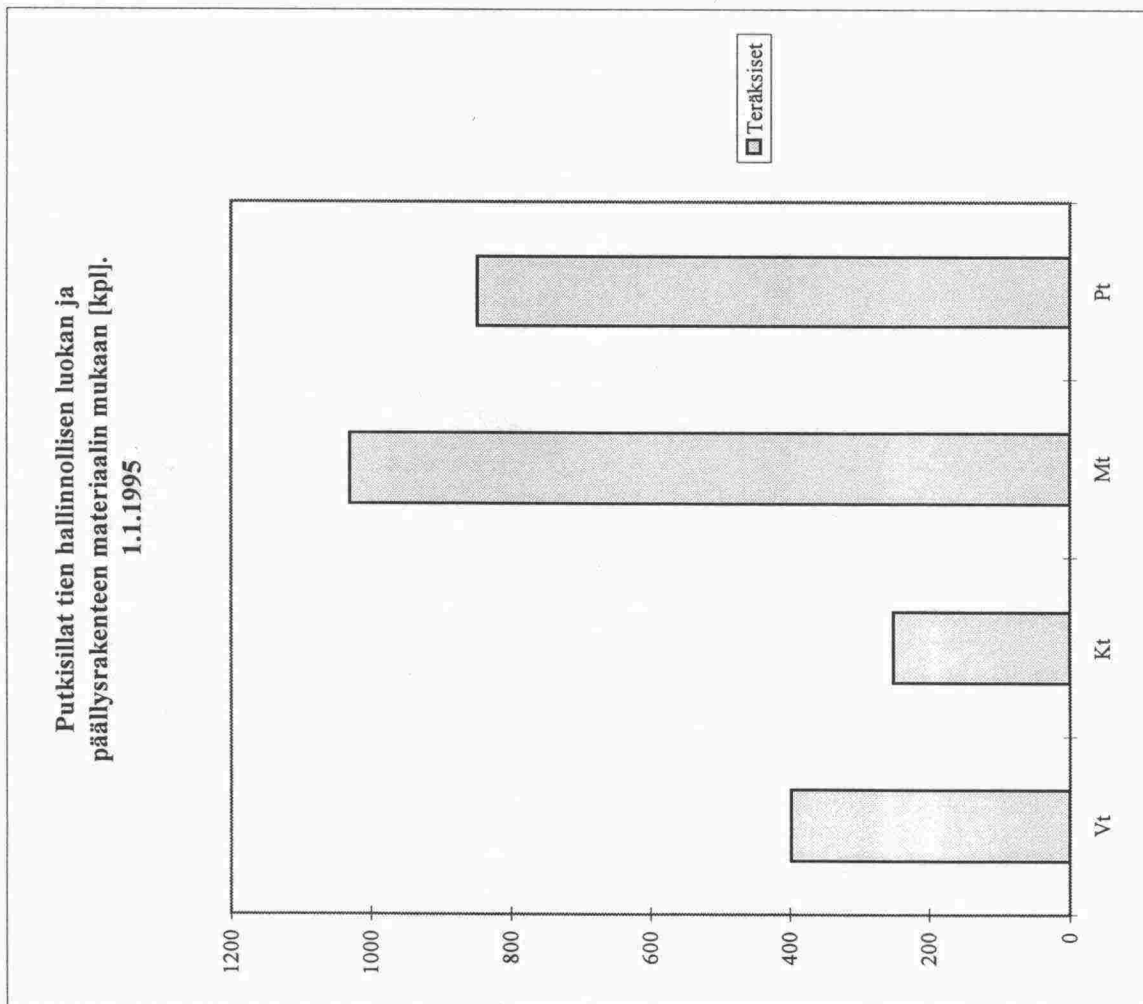
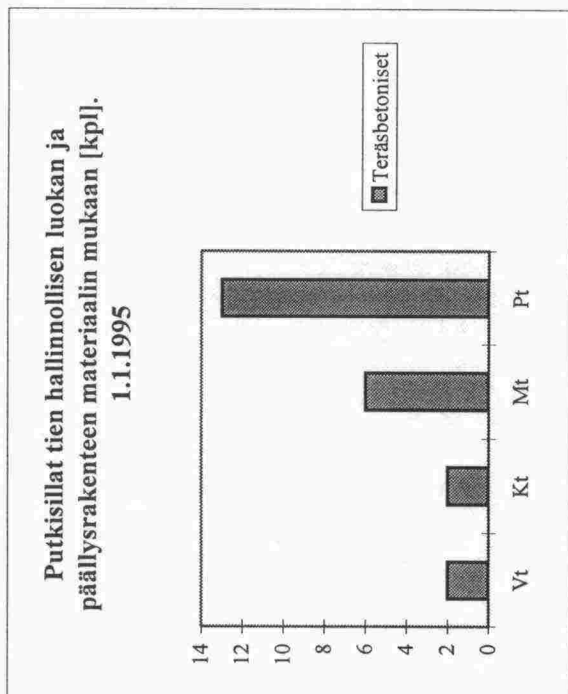
Vt = Valtatie Kt = Kantatie Pt = Paikallistie Pot = Polkutie Muu = Muu tie

Varsinaiset sillat tien hallinnollisen luokan ja päällysrakenteen materiaalin mukaan [kpl].
1.1.1995



Varsinaiset sillat tien hallinnollisen luokan ja päällysrakenteen materiaalin mukaan [kpl].
1.1.1995





SILLAT KÄYTTÖTARKOITUKSITTAIN TIEN HALLINNOLLISEN LUOKAN MUKAAN 1.1.1995

VARSINAISET SILLAT

Käyttötarkoitus	Vt	Kt	Mt	Pt	Pot	Muu	Klk	Ramp	Lkto	Yht.
Vesistösilta	919	401	2884	2640	50	42	1	3	1	6941
Risteyssilta	465	108	198	51	-	60	2	35	9	928
Ramppisilta	8	4	2	1	-	-	-	24	-	39
Ylikukuläytävä	121	44	181	71	-	2	-	3	1	423
Alikukuläytävä	728	216	558	96	-	14	1	59	4	1676
Ylikukuläytävä	13	5	14	1	-	58	-	-	8	99
Pehmeikkösilta	2	-	-	-	-	-	-	-	-	2
Muu maasilta	9	-	2	3	-	1	-	-	-	15
Alikukuläytävä	-	-	1	1	-	-	-	-	-	2
Raittisilta	43	6	34	15	-	64	1	-	2	165
Muu	-	1	2	1	-	1	-	-	-	5
Yhteensä	2308	785	3876	2880	50	242	5	124	25	10295

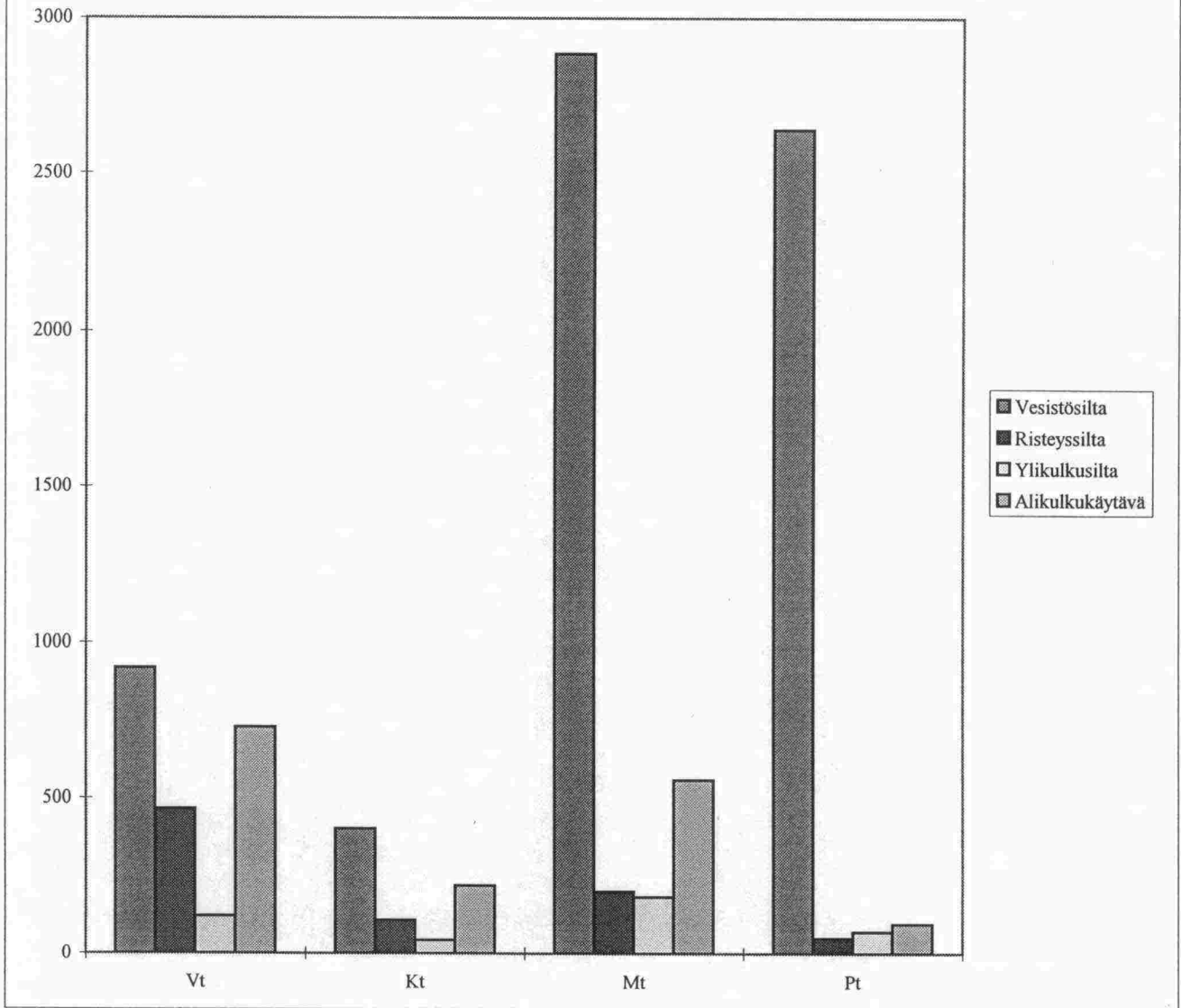
PUTKISILLAT

Käyttötarkoitus	Vt	Kt	Mt	Pt	Pot	Muu	Klk	Ramp	Lkto	Yht.
Vesistösilta	172	135	758	816	10	9	-	5	3	1908
Risteyssilta	-	-	-	1	-	-	-	-	-	1
Ramppisilta	-	-	-	-	-	-	-	1	-	1
Alikukuläytävä	224	115	286	45	1	2	-	6	4	683
Raittisilta	6	3	4	2	-	15	-	-	-	30
Yhteensä	402	253	1048	864	11	26	0	12	7	2623

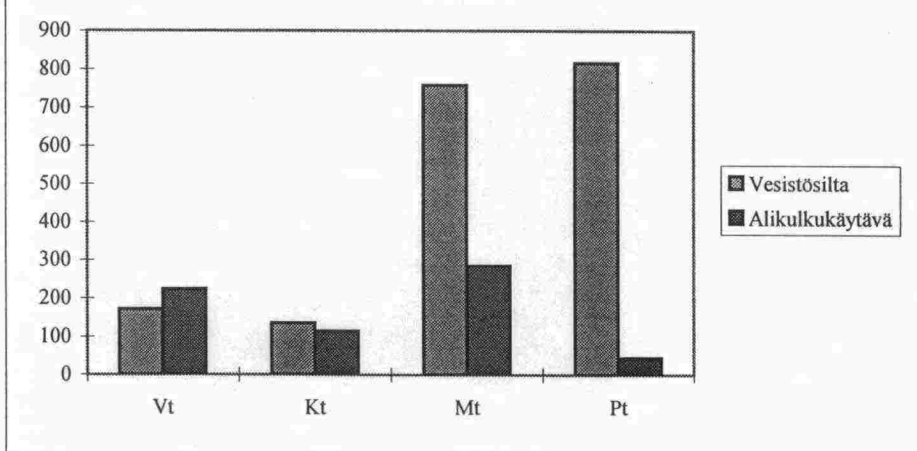
SILLAT YHTEENSÄ:	2710	1038	4924	3744	61	268	5	136	32	12918
-------------------------	-------------	-------------	-------------	-------------	-----------	------------	----------	------------	-----------	--------------

Vt = Valtatie	Mt = Maantie	Pot = Polkutie	Ramp = Ramppi	Lkto = Luokaton
Kt = Kantatie	Pt = Paikallistie	Muu = Muu tie	Klk = kauttakulkuliik. katu	

**Varsinaiset sillat käyttötarkoituksittain tien hallinnollisen luokan mukaan [kpl].
1.1.1995**



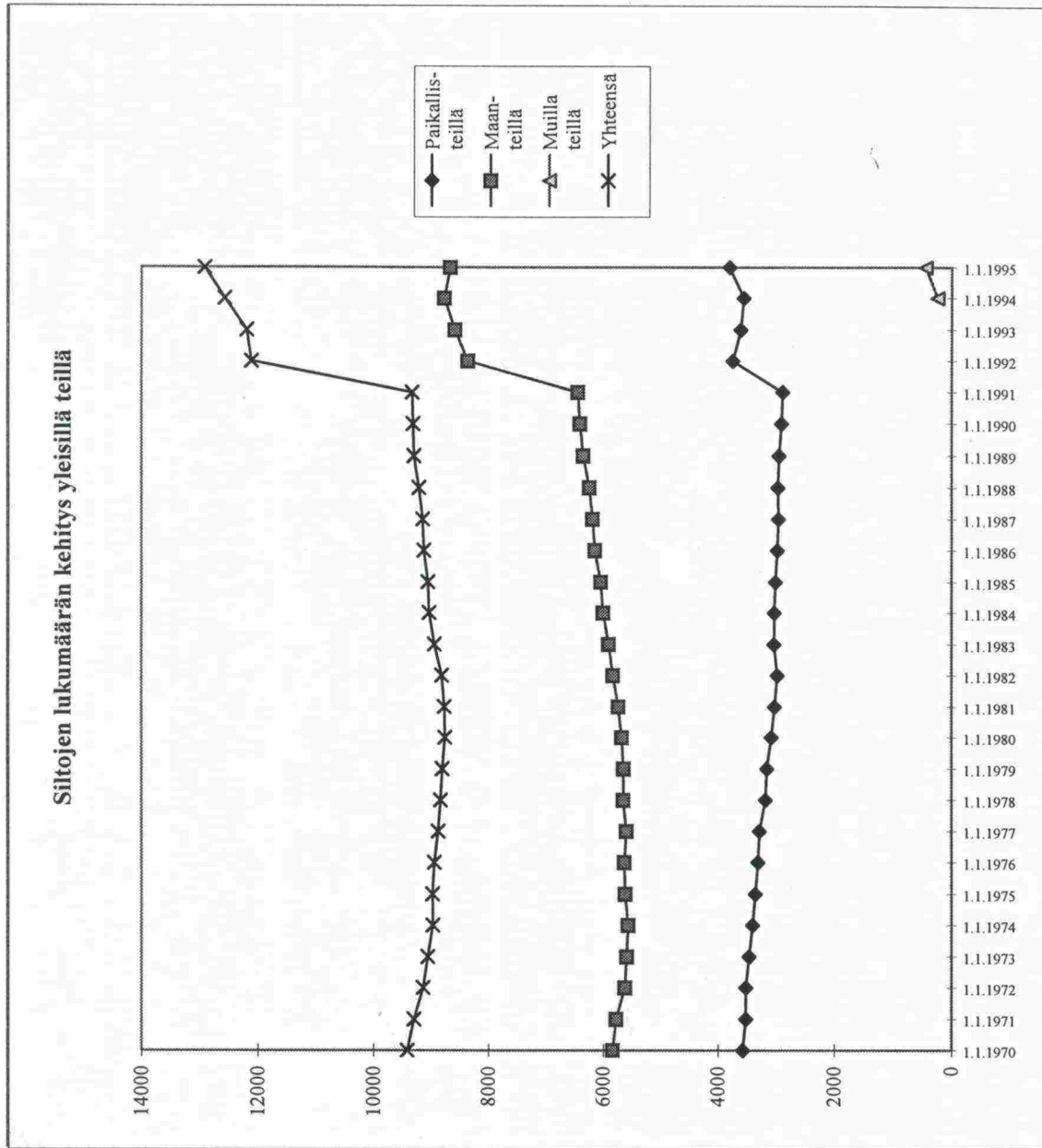
**Putkisillat käyttötarkoituksittain tien hallinnollisen luokan mukaan [kpl].
1.1.1995**



Vt =	Valtatie
Kt =	Kantatie
Mt =	Maantie
Pt =	Paikallistie
Pot =	Polkutie
Muu =	Muu tie
Klk =	Kauttakulku- liikenteen katu
Ramp =	Ramppitie
Lkton =	Luokittelematon

SILTOJEN LUKUMÄÄRÄT YLEISILLÄ TEILLÄ 1.1.1970 - 1.1.1995

Valm. vuosi	Paikallis-teillä	Maan-teillä	Muilla teillä	Yhteensä
1.1.1970	3577	5838		9415
1.1.1971	3521	5777		9298
1.1.1972	3518	5620		9138
1.1.1973	3463	5593		9056
1.1.1974	3402	5567		8969
1.1.1975	3358	5615		8973
1.1.1976	3310	5632		8942
1.1.1977	3283	5595		8878
1.1.1978	3182	5654		8836
1.1.1979	3155	5649		8804
1.1.1980	3080	5676		8756
1.1.1981	3025	5741		8766
1.1.1982	2978	5834		8812
1.1.1983	3033	5909		8942
1.1.1984	3027	6005		9032
1.1.1985	3010	6046		9056
1.1.1986	2975	6151		9126
1.1.1987	2959	6189		9148
1.1.1988	2967	6249		9216
1.1.1989	2947	6354		9301
1.1.1990	2907	6411		9318
1.1.1991	2886	6446		9332
1.1.1992	3752	8363		12115
1.1.1993	3611	8587		12198
1.1.1994	3562	8774	241	12577
1.1.1995	3805	8672	441	12918

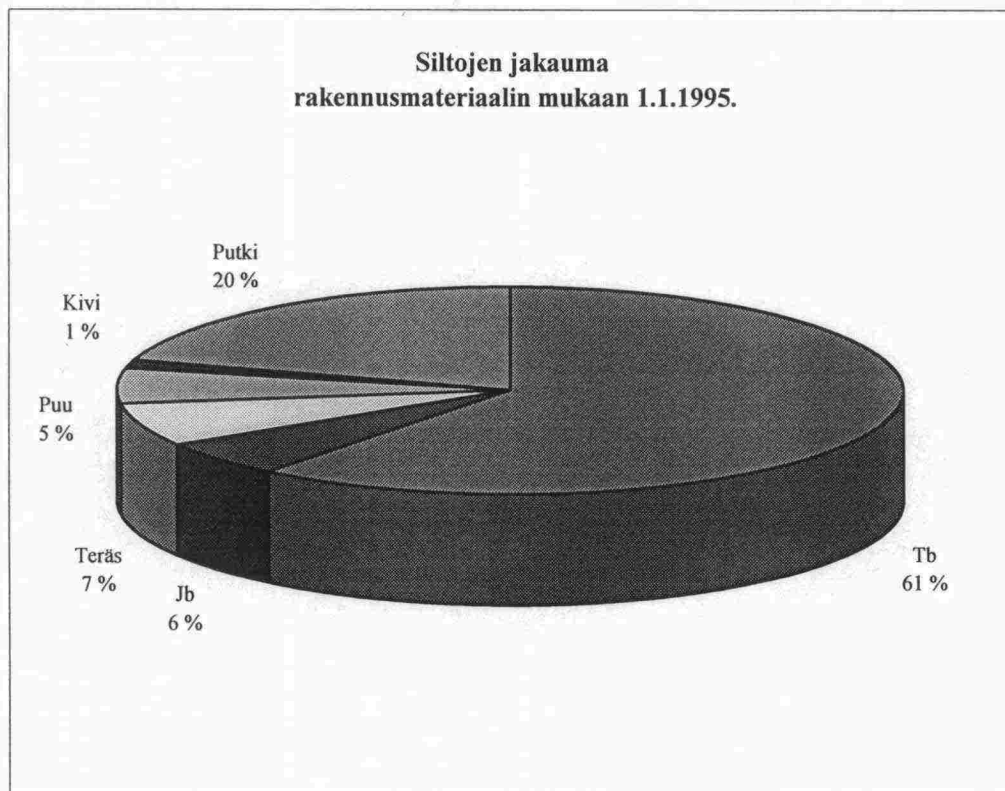


Huom! Paikallisteihin sisältyvät polkutiet vuodesta 1983 alkaen
 Yleisiin teihin sisältyvät putkisillat 1.1.1992 alkaen
 Laitoksen julkaisuun sisältyy 1.1.1994 alkaen sillat muilla teillä.

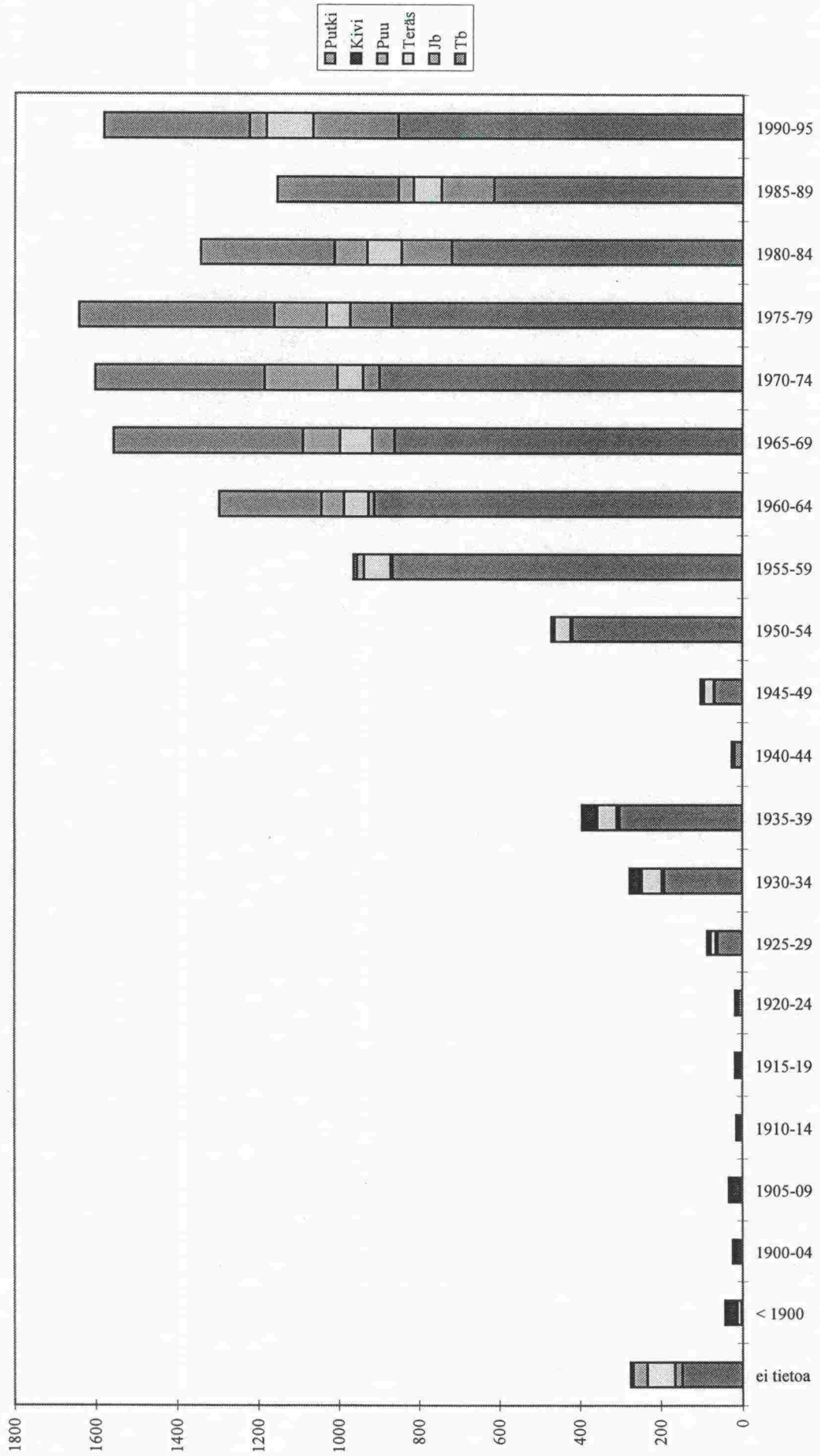
SILTOJEN IKÄJAKAUMA RAKENNUSMATERIAALEITTAIN 1.1.1995

Aikaväli	Tb	Jb	Teräs	Puu	Kivi	Putki	Yhteensä
ei tietoa	147	18	68	35	2	5	275
< 1900	3	-	10	2	28	-	43
1900-04	-	-	1	1	22	-	24
1905-09	3	-	2	1	27	-	33
1910-14	-	-	5	-	10	-	15
1915-19	3	-	4	-	11	-	18
1920-24	9	-	3	1	5	-	18
1925-29	61	4	12	1	8	-	86
1930-34	191	5	50	6	24	-	276
1935-39	301	7	48	4	34	-	394
1940-44	19	-	3	2	2	-	26
1945-49	68	1	24	-	7	2	102
1950-54	418	4	40	4	2	2	470
1955-59	866	4	67	17	-	9	963
1960-64	912	14	61	56	-	253	1296
1965-69	861	56	80	93	-	466	1556
1970-74	899	41	64	181	-	416	1601
1975-79	869	103	59	130	-	480	1641
1980-84	718	126	86	81	1	330	1342
1985-89	613	131	70	38	-	302	1154
1990-95	853	213	115	42	-	358	1581
Yhteensä:	7814	727	872	695	183	2623	12914

Siltojen jakauma
rakennusmateriaalin mukaan 1.1.1995.



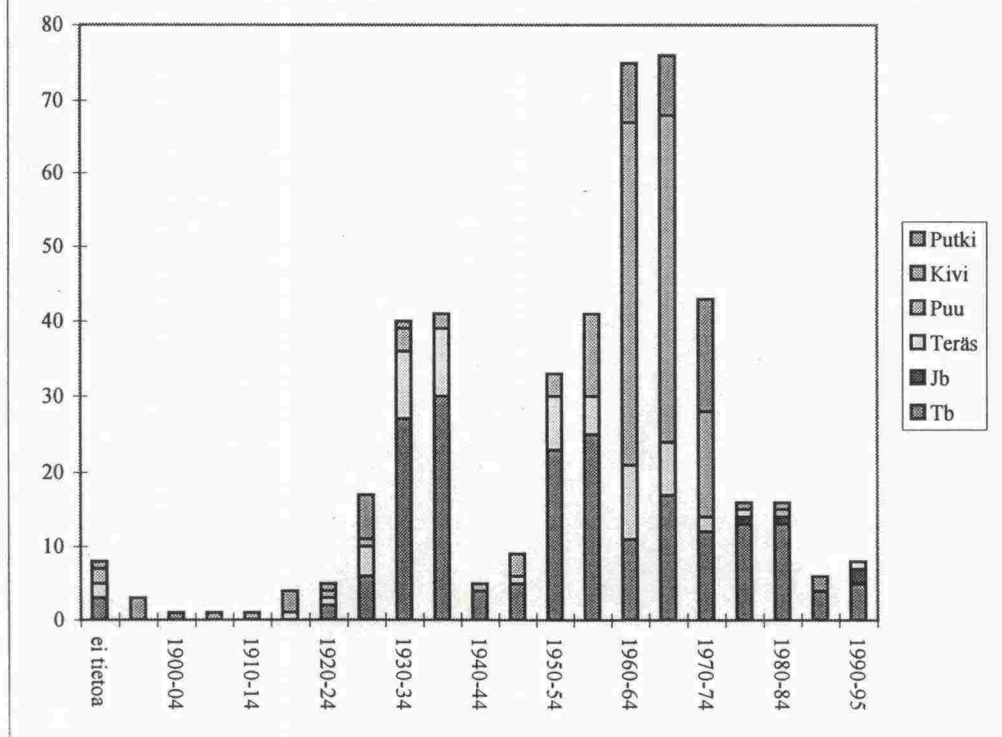
SILTOJEN IKÄJAKAUMA PÄÄLLYSRAKENTEEN MATERIAALIN MUKAAN 1.1.1995.
RYHMITTELY VIISIVUOSITTAIN VALMISTUMISVUODEN MUKAAN [kpl].



PURETUT SILLAT 1.1.1995
RYHMITTELY VIISIVUOSITTAIN VALMISTUMISVUODEN MUKAAN

	Tb	Jb	Teräs	Puu	Kivi	Putki	Yhteensä
ei tietoa	3	-	2	2	-	1	8
< 1900	-	-	-	-	3	-	3
1900-04	1	-	-	-	-	-	1
1905-09	-	-	-	-	1	-	1
1910-14	-	-	-	-	1	-	1
1915-19	-	-	1	-	3	-	4
1920-24	2	-	1	1	1	-	5
1925-29	6	-	4	1	6	-	17
1930-34	27	-	9	3	1	-	40
1935-39	30	-	9	2	-	-	41
1940-44	4	-	-	1	-	-	5
1945-49	5	-	1	3	-	-	9
1950-54	23	-	7	3	-	-	33
1955-59	25	-	5	11	-	-	41
1960-64	11	-	10	46	-	8	75
1965-69	17	-	7	44	-	8	76
1970-74	12	-	2	14	-	15	43
1975-79	13	1	1	-	-	1	16
1980-84	13	1	-	1	-	1	16
1985-89	4	-	-	-	-	2	6
1990-95	5	2	1	-	-	-	8
Yhteensä:	201	4	60	132	16	36	449

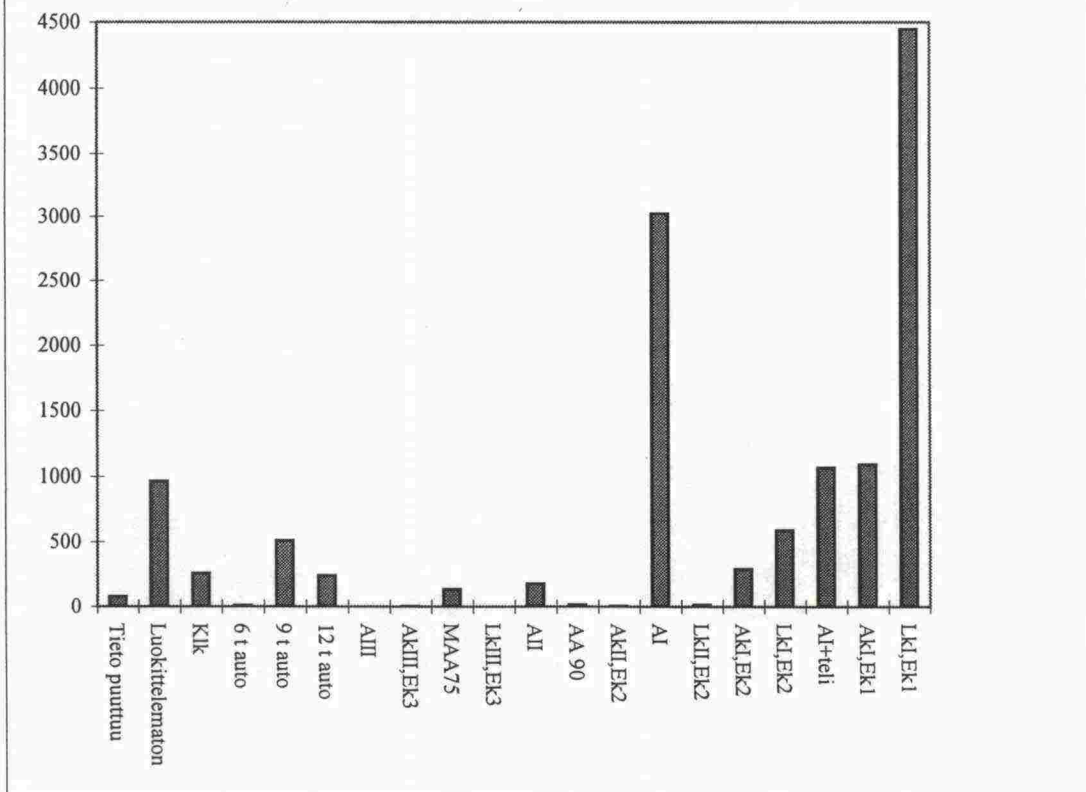
Purettujen siltojen lukumäärät 1.1.1995.
Ryhmittely viisivuositain valmistumisvuoden mukaan.



**SILTOJEN SUUNNITTELUKUORMAJAKAUMA PÄÄLLYSRAKENTEEN
MATERIAALIN MUKAAN 1.1.1995**

Suunnitteluk.	TB	Kivi	Puu	Putkis.	Teräs	Yhteensä:
Tieto puuttuu	21	1	4	42	6	78
Luokittelematon	286	113	67	385	105	963
Klk	58	-	41	22	31	256
6 t auto	-	-	10	-	1	11
9 t auto	408	22	18	-	63	511
12 t auto	130	12	70	-	27	240
AIII	-	-	-	-	-	0
AkIII,Ek3	1	-	2	-	-	3
MAA75	6	2	8	-	116	134
LkIII,Ek3	-	-	-	-	-	0
AII	119	1	3	-	51	175
AA 90	9	-	-	-	6	15
AkII,Ek2	1	-	3	-	-	5
AI	2213	13	59	637	82	3024
LkII,Ek2	2	-	7	-	6	16
AkI,Ek2	74	-	146	5	62	289
LkI,Ek2	236	-	220	68	57	592
AI+teli	856	2	3	105	45	1065
AkI,Ek1	697	7	11	314	24	1090
LkI,Ek1	2697	10	23	1045	190	4447
YHTEENSÄ:	7814	183	695	2623	872	12914

Siltojen suunnittelukuormajakauma [kpl]
1.1.1995



SILTOJEN SUUNNITTELUKUORMAJAKAUMA
YLEISILLÄ TEILLÄ SILTATYYPPIRYHMITTÄIN 1.1.1995

Siltatyyppiryhmä	9t.	12t.	AII	AI	AI+teli	AkL,Ek2	AKI,Ek1	LkL,Ek2	LkL,Ek1	Maa75	Muu	Lkton	Yht:
TB-laatat+laattakehät	352	92	58	1734	746	60	632	229	2324	3	37	220	6487
TB-palkit+palkkikehät	50	11	34	111	40	6	12	3	58	1	29	23	378
TB-kotelopalkit	0	0	2	67	45	2	21	1	6	0	1	2	147
Muut TB-sillat	14	29	26	310	36	5	32	3	293	1	4	42	795
TB-sillat yhteensä:	416	132	120	2222	867	73	697	236	2681	5	71	287	7807
JB-laatat+laattakehät	0	0	1	2	7	2	4	0	34	0	2	1	53
JB-palkit+palkkikehät	0	2	0	8	35	0	14	11	417	1	102	6	596
JB-kotelopalkit	0	0	0	8	12	0	21	0	29	0	2	0	72
Muut JB-sillat	0	0	0	1	0	0	0	0	0	1	0	0	2
JB-sillat yhteensä:	0	2	1	19	54	2	39	11	480	2	106	7	723
Teräspalkkisillat	56	27	42	73	31	58	19	53	179	109	36	92	775
Muut terässillat	9	2	8	648	119	7	316	72	1038	6	30	395	2650
Terässillat yhteensä:	65	29	50	721	150	65	335	125	1217	115	66	487	3425
Puusillat	18	71	3	59	3	147	11	220	23	7	63	67	692
Kivisillat	22	12	1	12	3	0	7	0	9	2	0	114	182
Tuntematon	1				1	1			2		81	3	8
Tieto puuttuu													
Yhteensä:	522	246	175	3033	1078	288	1089	592	4412	131	387	965	12918

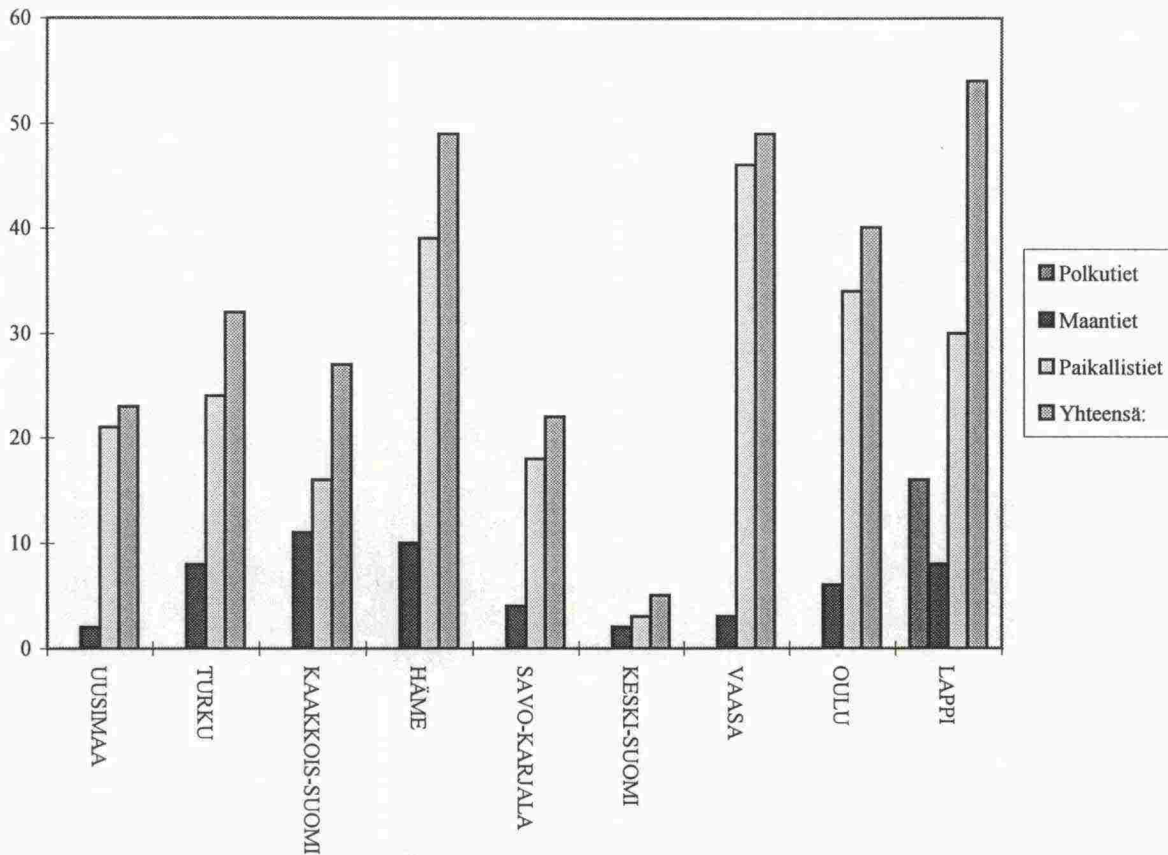
SILTOJEN SUUNNITTELUKUORMIEN LUKUMÄÄRÄT TIEN HALLINNOLLISEN LUOKAN MUKAAN 1.1.1995

THLKT	9t.	12t.	AII	AI	AI+тели	AKI,Ek2	AKI,Ek1	LkI,Ek2	LkI,Ek1	Maa75	Muu	Lkton	Yhteensä:
Valtatie	8	22		10	727	3	251	11	1145	1	50	121	2697
Kantatie	10	2		10	307	2	109	5	353		17	65	1031
Maantie	303	101		85	1357	18	434	65	1739	32	58	286	4907
Paikallistie	197	116		64	624	250	268	497	967	96	50	443	3707
Polkutie		2				1	1	9	31			17	61
Muu tie	4	3		6	9	14	3	5	59	1	124	32	264
Kl. katu									3		2		5
Ramppi					9		20		96		5		136
Luokaton							3		19		1	1	29
Tieto puut.											81		
Yhteensä:	522	246		175	3033	288	1089	592	4412	131	387	965	12918

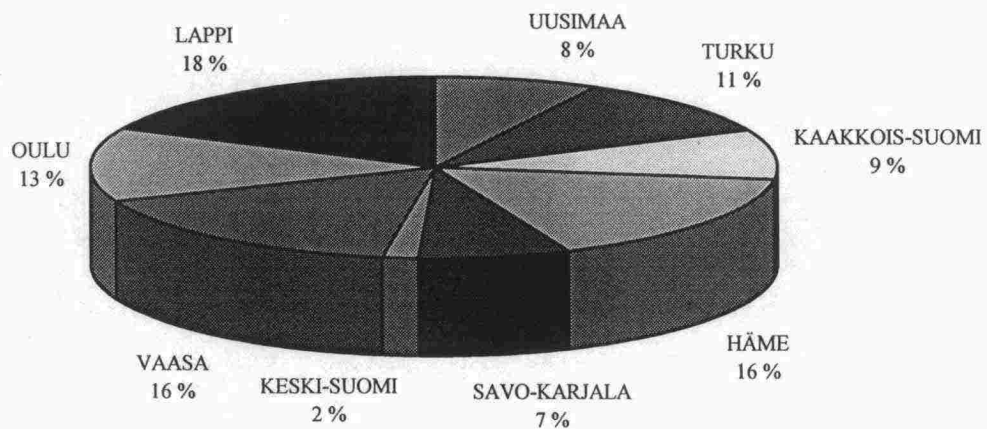
PAINORAJOITETTujen SILTOJEN LUKUMÄÄRÄT HALLINNOLLISEN LUOKAN, MATERIAALIN JA PIIRIN MUKAAN 1.1.1995

Piiri	Maantie			Paikallistie			Polkutie			YHT:			
	TB	T	P	TB	T	P	TB	T	P	TB	T	P	
Uusimaa	1		1		6	7							23
Turku	2		5		7	6							32
Kaakkois-Su	5		6		4	5							27
Häme	5		3		1	7		1					49
Savo-Karjal	3		1		7	4							22
Keski-Suomi			2			3							5
Vaasa			2	1	5	32		1					49
Oulu	1		4		2	25		1					40
Lappi			2		2	20					9	5	54
Yhteensä	17		26	10	34	109	85	3	2	9	5	301	
YHTEENSÄ								231			16		301

Painorajoitettujen siltojen lukumäärät piireittäin 1.1.1995



Painorajoitetut siltojen jakauma piireittäin 1.1.1995



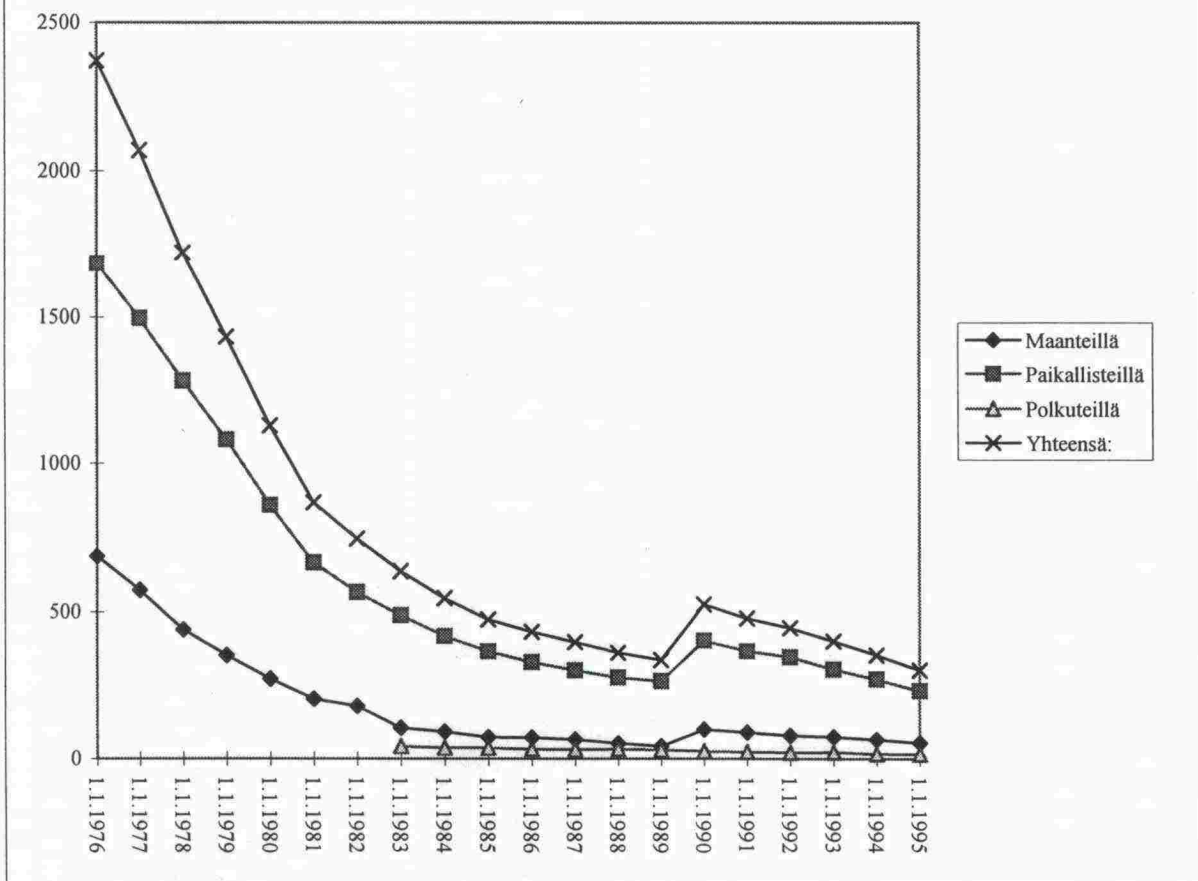
**PAINORAJOITETTUIEN SILTOJEN LUKUMÄÄRÄT YLEISILLÄ TEILLÄ
PAINOLUOKKIEN MUKAAN 1.1.1995**

	Akseli- ja/tai telipaino			Akseli- ja/tai teli- ja kokonais- tai yhdistelmäpaino					Kokonais- paino		
	<8/13	8/13	/16	<=25	30,32	40,42	50	56	<=12	>12	YHT
UUSIMAA											
Maantiet			1				1				2
Paikallistiet		8	2		6	3	2				21
Yhteensä:		8	3		6	3	3				23
TURKU											
Maantiet		1	2				4	1			8
Paikallistiet		2	7		2	4	8			1	24
Yhteensä:		3	9		2	4	12	1		1	32
KAAKKOIS-SUOMI											
Maantiet				1	4		6				11
Paikallistiet		5	3	2	4		1		1		16
Yhteensä:		5	3	3	8		7		1		27
HÄME											
Maantiet		1	3		1		2	3			10
Paikallistiet	2	10	14		8		5				39
Yhteensä:	2	11	17		9		7	3			49
SAVO-KARJALA											
Maantiet		1					3				4
Paikallistiet	1	4	7	1	4	1					18
Yhteensä:	1	5	7	1	4	1	3				22
KESKI-SUOMI											
Maantiet		1					1				2
Paikallistiet				1	2						3
Yhteensä:		1		1	2		1				5
VAASA											
Maantiet							2		1		3
Paikallistiet		5	8	10	5	4	9		4	1	46
Yhteensä:		5	8	10	5	4	11		5	1	49
OULU											
Maantiet		1	1			1	2		1		6
Paikallistiet		3	12	7	5	3	2		2		34
Yhteensä:		4	13	7	5	4	4		3		40
LAPPI											
Maantiet		2	3			2	1				8
Paikallistiet	1	9	1	10		3	2		3	1	30
Polkutiet		14		1	1						16
Yhteensä:	1	25	4	11	1	5	3		3	1	54
KOKO SUOMI											
Maantiet		7	10	1	5	3	22	4	2		54
Paikallistiet	4	46	54	31	36	18	29		10	3	231
Polkutiet		14		1	1						16
Yhteensä:	4	67	64	33	42	21	51	4	12	3	301

PAINORAJOITETTUIJEN SILTOJEN LUKUMÄÄRÄT YLEISILLÄ TEILLÄ 1976-1994

Vuosi	Maanteillä	Paikallisteillä	Polkuteillä	Yhteensä:
1.1.1976	687	1683		2370
1.1.1977	573	1495		2068
1.1.1978	439	1282		1721
1.1.1979	350	1083		1433
1.1.1980	271	859		1130
1.1.1981	203	664		867
1.1.1982	179	566		745
1.1.1983	105	488	42	635
1.1.1984	92	417	37	546
1.1.1985	73	364	37	474
1.1.1986	72	327	32	431
1.1.1987	65	300	31	396
1.1.1988	52	275	32	359
1.1.1989	42	263	30	335
1.1.1990	100	401	25	526
1.1.1991	90	365	23	478
1.1.1992	79	345	21	445
1.1.1993	74	303	22	399
1.1.1994	65	270	17	352
1.1.1995	54	231	16	301

Painorajoitettujen siltöjen lukumäärät yleisillä teillä 1976-1994

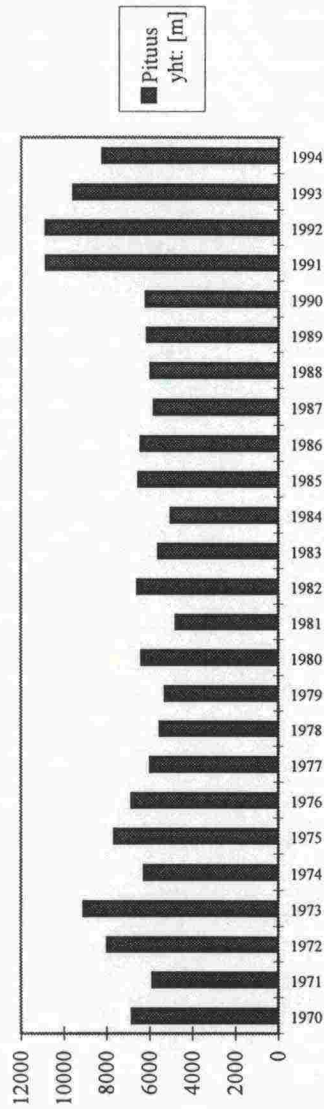


Vuonna 1989 moottoriajoneuvoasetuksen muutos

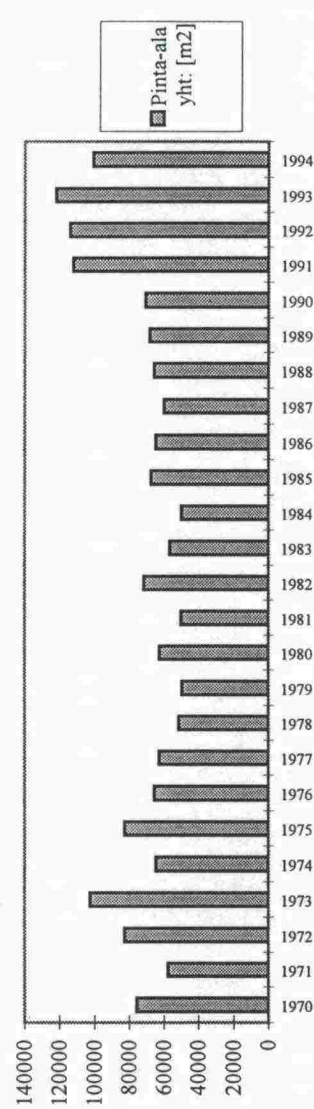
VUOSINA 1970-1994 VALMISTUNEET SILLAT

Vuosi	Vesistö-sillat	Maa-sillat	Kevyen-lk. sillat	Lkm Yht:	Pituus yht: [m]	Pinta-ala yht: [m ²]
1970	236	28	22	286	6798	75614
1971	238	26	68	332	5849	57541
1972	264	49	60	373	7951	82547
1973	253	55	65	373	9059	102473
1974	204	25	79	308	6227	64628
1975	191	24	62	277	7615	82627
1976	225	33	94	352	6819	65519
1977	236	30	90	356	5949	62741
1978	232	22	94	348	5503	51323
1979	234	20	96	350	5259	49485
1980	192	25	106	323	6353	62522
1981	125	31	120	276	4746	49920
1982	116	30	124	270	6539	71626
1983	128	31	111	270	5575	56662
1984	113	27	95	235	4994	49829
1985	118	25	94	237	6507	67471
1986	121	31	123	275	6392	64787
1987	86	42	87	215	5783	59975
1988	72	51	103	226	5948	65607
1989	86	38	96	220	6115	68271
1990	88	51	118	257	6179	70713
1991	96	121	128	345	10835	112105
1992	123	66	181	370	10851	114015
1993	99	75	141	315	9566	121939
1994	84	65	105	254	8203	100750

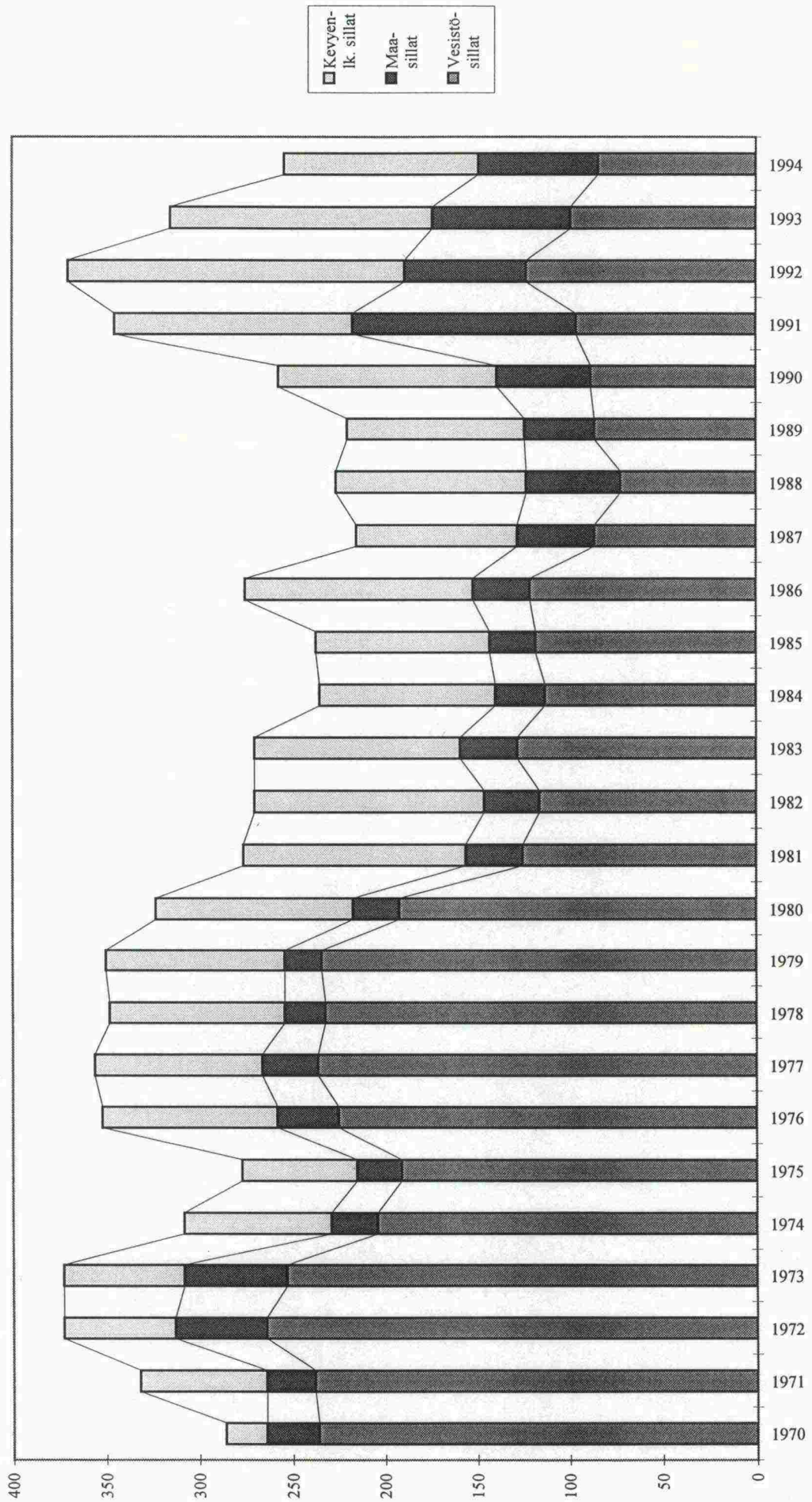
Vuosina 1970-1994 valmistuneiden siltojen kokonaispituudet



Vuosina 1970-1994 valmistuneiden siltojen kokonais pinta-alat



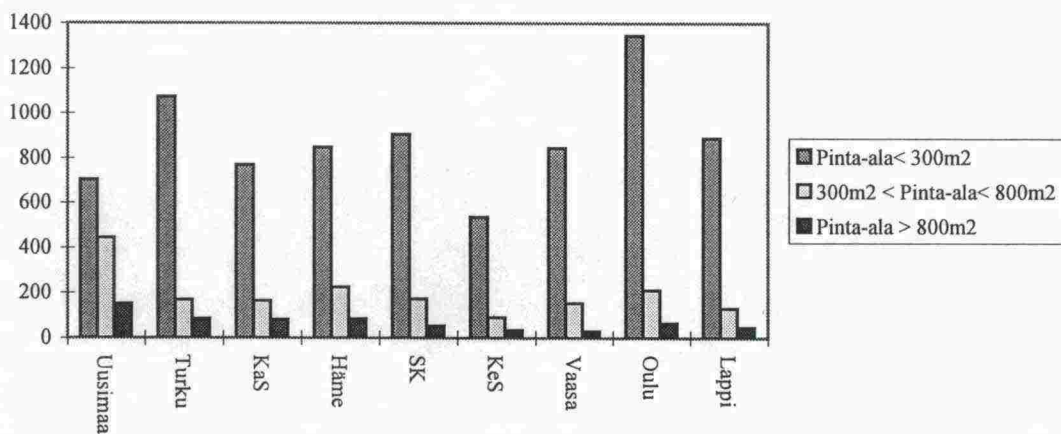
Vuosina 1970-1994 valmistuneiden siltojen lukumäärät



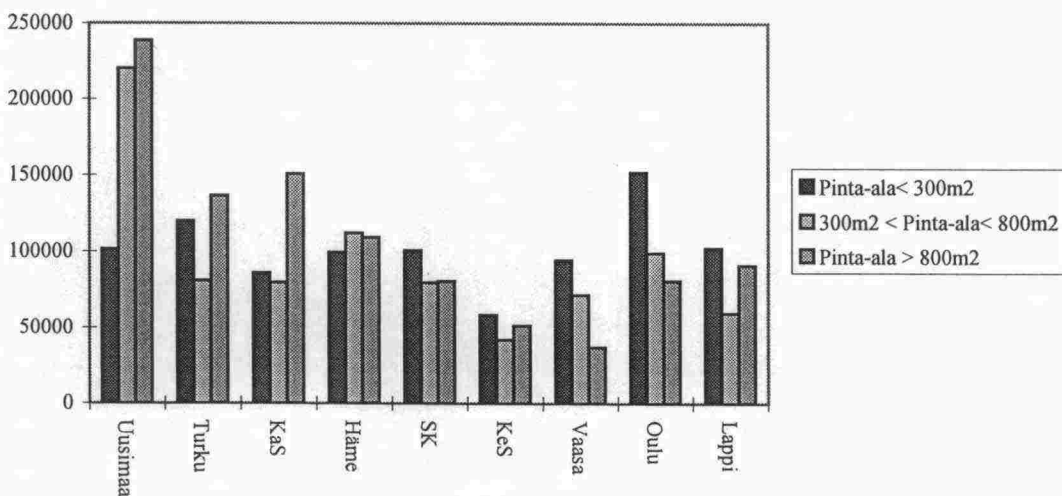
VARSINAISET SILLAT PIIRIN JA PINTA-ALAN MUKAAN RYHMITELTYINÄ 1.1.1995

Piiri	Pinta-ala < 300m ²		300m ² < Pinta-ala < 800m ²		Pinta-ala > 800m ²		Koko Suomi Yhteensä:	
	Lkm	Kok. ala	Lkm	Kok. ala	Lkm	Kok. ala	Lkm	Kok. ala
Uusimaa	704	101472	444	220219	150	238723	1298	560414
Turku	1073	120019	167	81050	84	136483	1324	337552
KaS	771	85738	163	79606	80	150816	1014	316160
Häme	848	99368	224	111931	83	109191	1155	320490
SK	905	100467	171	79720	53	80536	1129	260723
KeS	535	58594	90	41690	34	51245	659	151529
Vaasa	845	94130	153	71612	30	36884	1028	202626
Oulu	1345	151643	211	98839	64	80811	1620	331293
Lappi	890	102106	129	59663	45	90690	1064	252459
Yhteensä	7916	913537	1752	844330	623	975379	10291	2733246

Lukumäärät kokoluokittain



Pinta-alat kokoluokittain



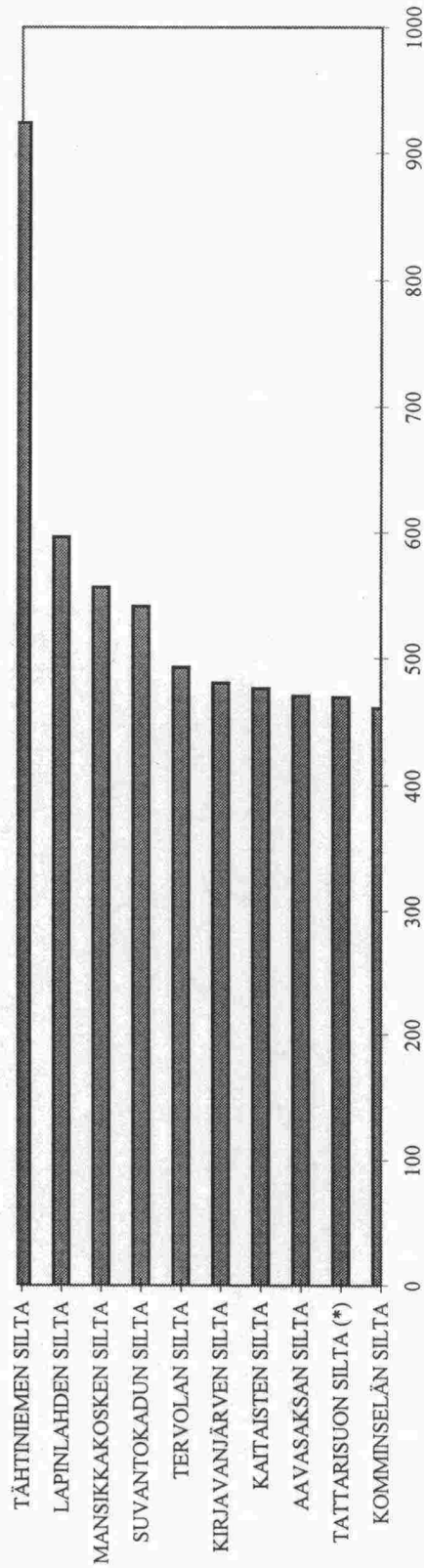
PAIKALLA RAKENNETTUJEN JA ELEMENTTIRAKENTEISTEN BETONISILTOJEN PROSENTTIOSUUDET TIEPIIREITTÄIN 1.1.1995

Tiepiiri	Paikalla rakennetut sillat						Elementtirakenteiset sillat						Betonisillat				
	TB-sillat		JB-sillat		TB-sillat		JB-sillat		TB-sillat		JB-sillat		Yhteensä:				
	Lkm	%	Pinta-ala	%	Lkm	%	Pinta-ala	%	Lkm	%	Lkm	%	Lkm	Pinta-ala			
U	995	82.3	400543	78.6	87	7.2	71911	14.1	92	7.6	7729	1.5	35	29715	5.8	1209	509898
T	757	73.4	175015	70.3	42	4.1	52345	21.01	181	17.5	14211	5.7	52	7542	3.0	1032	249113
KaS	624	73.4	155229	69.0	50	5.9	46741	20.78	131	15.4	11032	4.9	45	11903	5.3	850	224905
H	690	71.3	209746	74.0	60	6.2	53409	18.84	184	19.0	13882	4.9	34	6404	2.3	968	283441
SK	700	77.1	171553	79.8	33	3.6	26068	12.12	152	16.7	13194	6.1	23	4188	1.9	908	215003
KeS	391	70.7	87404	67.3	23	4.2	26633	20.51	116	21.0	11565	8.9	23	4222	3.3	553	129824
V	562	67.5	110275	68.1	42	5.0	29421	18.18	196	23.5	13671	8.4	33	8470	5.2	833	161837
O	911	67.9	217602	79.1	32	2.4	24591	8.938	356	26.5	23211	8.4	42	9712	3.5	1341	275116
L	607	70.9	122309	74.4	17	2.0	18441	11.22	174	20.3	12352	7.5	58	11260	6.9	856	164362
Yhteensä:	6237	72.9	1649676	74.5	386	4.5	349560	15.79	1582	18.5	120847	5.5	345	93416	4.2	8550	2213499

SUOMEN SUURIMMAT SILLAT PITUUDEN MUKAAN 1.1.1995

Sillan nimi	Pituus [m]	Pinta-ala [m ²]	Valmist. vuosi	Pisin jänne [m]	Hall. luokka	Siltatyyppi
TÄHTINIEMEN SILTA	924	20929	1993	165	Valtatie	Teräksinen vinoköysisilta
LAPINLAHDEN SILTA	597	10202	1965	125	Kantatie	Teräksinen jatkuva kotelopalkkisilta
MANSIKKAKOSKEN SILTA	557	14388	1973	75	Valtatie	Teräksinen jatkuva kotelopalkkisilta
SUVANTOKADUN SILTA	542	7581	1974	50	Kauttakul. katu	Teräksinen palkkisilta
TERVOLAN SILTA	494	4813	1975	72	Maantie	Säänkestävä teräksinen palkkisilta
KIRJAVANJÄRVEN SILTA	481	5293	1976	18	Valtatie	Teräsbetoninen jatkuva palkkisilta
KAITAISTEN SILTA	477	4078	1982	90	Maantie	Teräksinen jatkuva palkkisilta
AAVASAKSAN SILTA	471	4239	1965	92	Muu tie	Teräksinen jatkuva palkkisilta
TATTARISUON SILTA (*)	470	17296	1970	6	Valtatie	Jännitetty betoninen laattasilta
KOMMINSELÄN SILTA	461	4646	1972	55	Paikallistie	Teräksinen jatkuva palkkisilta

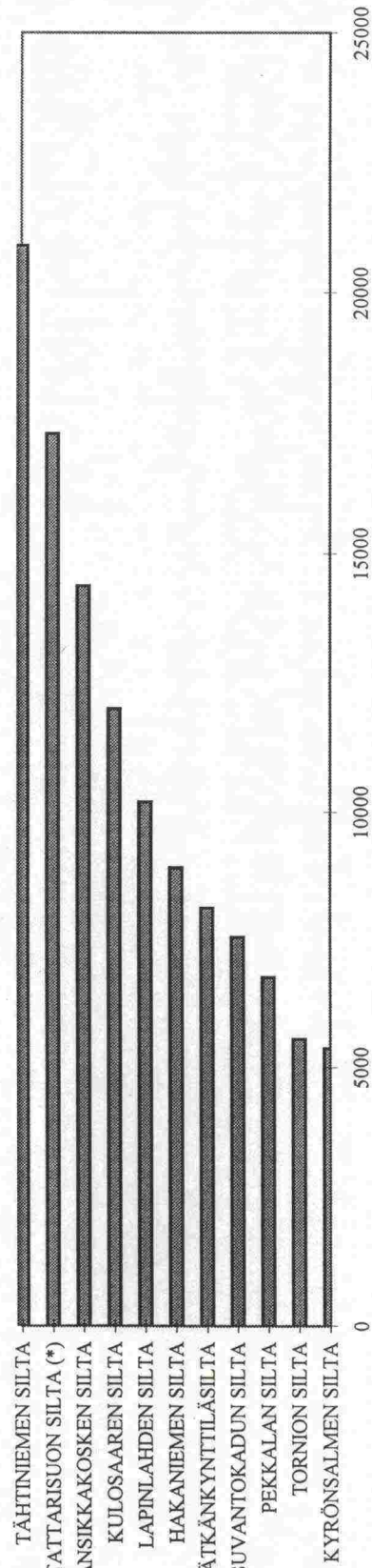
Suomen pisimmät sillat [m]



(*) Pehmeikkösilta

SUOMEN SUURIMMAT SILLAT PINTA-ALAN MUKAAN 1.1.1995

Sillan nimi	Pinta-ala [m ²]	Pituus [m]	Valm.	Pisin jänne [m]	Hall. luokka	Siltatyyppi
TÄHTINIEMEN SILTA	20929	924	1993	165	Valtatie	Teräksinen vinoköysisilta
TATTARISUON SILTA (*)	17296	470	1970	6	Valtatie	Jännitetty betoninen laattasilta
MANSIKKAKOSKEN SILTA	14388	557	1973	75	Valtatie	Teräksinen jatkuva kotelopalkkisilta
KULOSAAREN SILTA	12000	375	1957	42	Kauttakul. katu	Teräksinen palkkisilta
LAPINLAHDEN SILTA	10202	597	1965	125	Kantatie	Teräksinen jatkuva kotelopalkkisilta
HAKANIEMEN SILTA	8950	323	1963	38	Kauttakul. katu	Jännitetty betoninen laattasilta
JÄTKÄNKYNTTILÄSILTA	8173	321	1989	126	Kantatie	Teräsbetoninen laattakehäsilta
SUVANTOKADUN SILTA	7581	542	1974	50	Kauttakul. katu	Teräksinen palkkisilta
PEKKALAN SILTA	6801	453	1983	60	Valtatie	Teräksinen jatkuva palkkisilta
TORNION SILTA	5565	318	1979	64	Maantie	Säänkestävä teräksinen jatkuva palkkisilta
KYRÖNSALMEN SILTA	5378	414	1968	116	Valtatie	Teräksinen läppäsilta

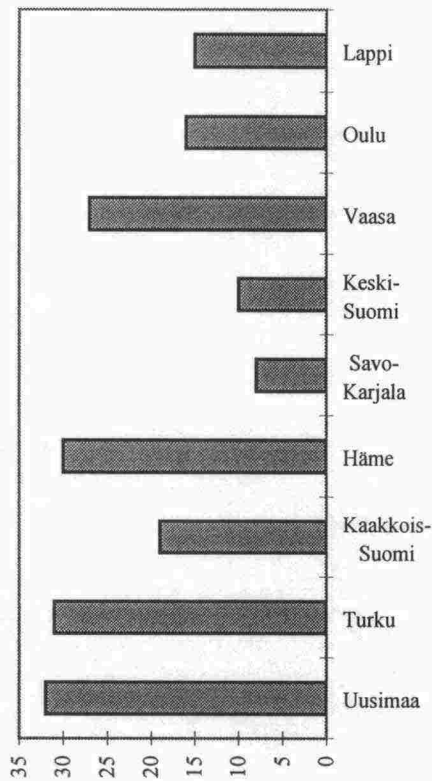
Suomen suurimmat sillat pinta-alan mukaan [m²]

(*) Pehmeikkösilta

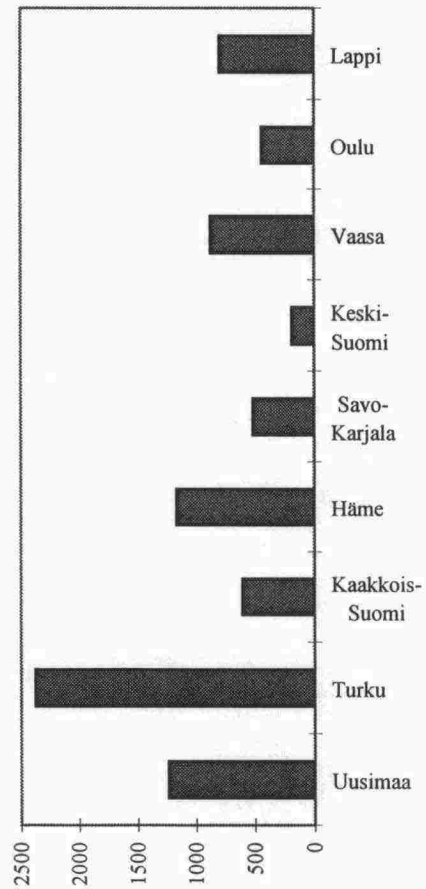
VUONNA 1994 VALMISTUNEET VARSINAISET SILLAT PIIREITTÄIN

Piiri	Lukum.	Pit. sum. [m]	Pint. sum. [m ²]
Uusimaa	32	1238	14966
Turku	31	2376	30398
Kaakkois-Suomi	19	604	6375
Häme	30	1168	14986
Savo-Karjala	8	514	6410
Keski-Suomi	10	185	1716
Vaasa	27	872	10414
Oulu	16	436	4406
Lappi	15	795	10963
Yhteensä:	188	8188	100634

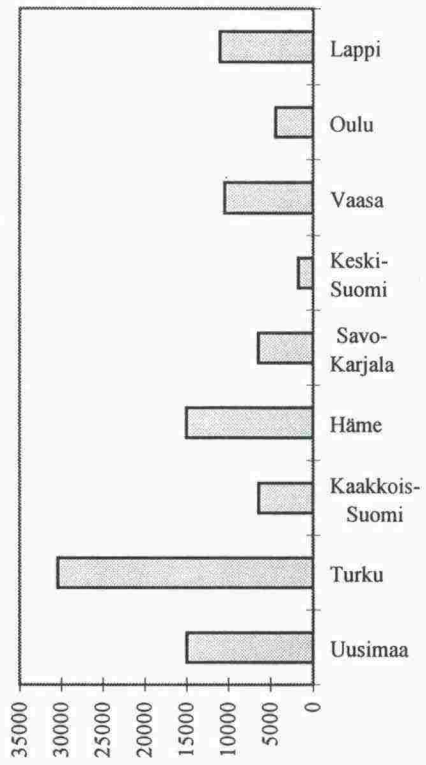
Vuonna 1994 valmistuneet varsinaiset sillat [kpl]



Vuonna 1994 valmistuneet varsinaiset sillat [m]



Vuonna 1994 valmistuneet varsinaiset sillat [m²]



VUONNA 1994 VALMISTUNEET SILLAT KÄYTTÖTARKOITUKSITTAIN

VARSINAISET SILLAT

Käyttötarkoitus	Lukumäärä
Vesistösilta	43
Risteyssilta	52
Ramppisilta	6
Ylikulkusilta	6
Alikulkukäytävä	68
Ylikulkukäytävä	4
Pehmeikkösilta	-
Muu maasilta	-
Alikulkusilta	-
Raittisilta	9
Yhteensä	188

PUTKISILLAT

Käyttötarkoitus	Lukumäärä
Vesistösilta	41
Risteyssilta	-
Ramppisilta	-
Ylikulkusilta	-
Alikulkukäytävä	19
Ylikulkukäytävä	-
Pehmeikkösilta	-
Muu maasilta	-
Alikulkusilta	-
Raittisilta	4
Yhteensä	64

SILLAT YHTEENSÄ	252
------------------------	------------

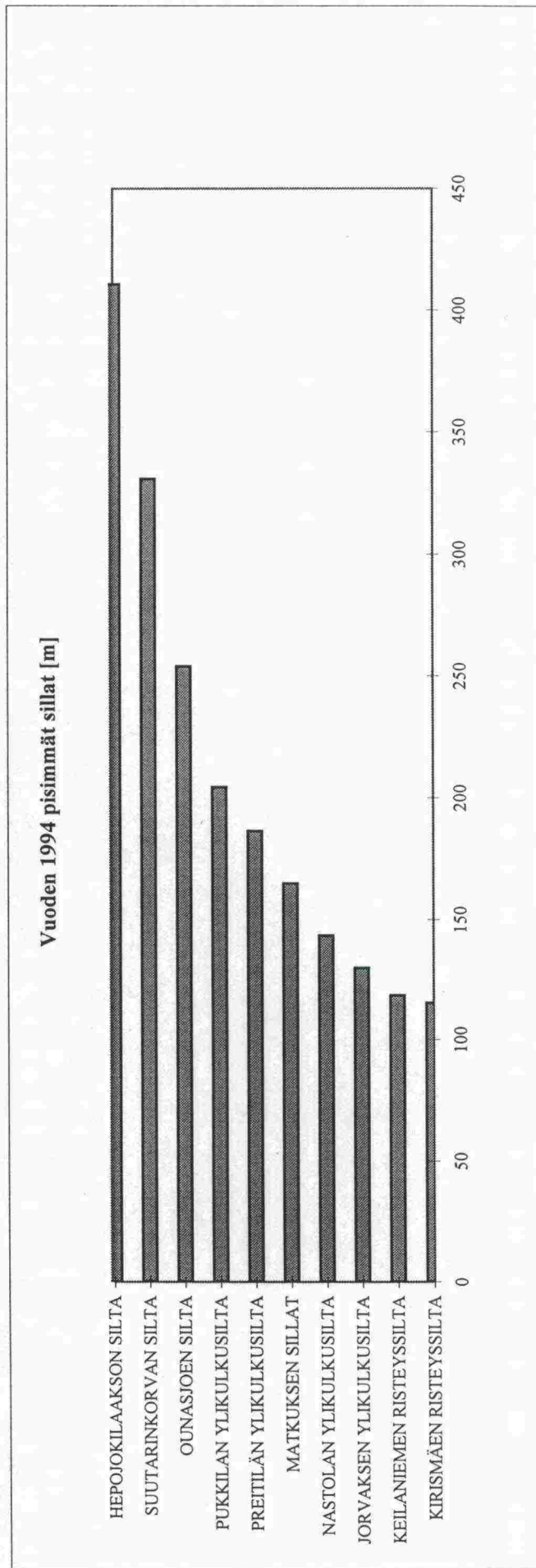
VUONNA 1994 VALMISTUNEET VARSINAISET
SILLAT SILTATYYPPIRYHMITTÄIN

Ryhmäntunnus	Lkm	Pit.sum [m]	Pint.sum [m2]
TB laatat + laattakehät	125	2888	38360
TB palkit	2	148	1921
Muut TB-sillat	2	16	263
JB-laatat	3	226	2696
JB-palkit ja -kotelopalkit	29	2230	38590
Teräspalkkisillat	17	2390	27292
Muut terässillat	3	86	655
Puusillat	6	128	749
Tuntematon	1	75	119
Yhteensä:	188	8187	110645

PISIMMÄT VUONNA 1994 VALMISTUNEET SILLAT

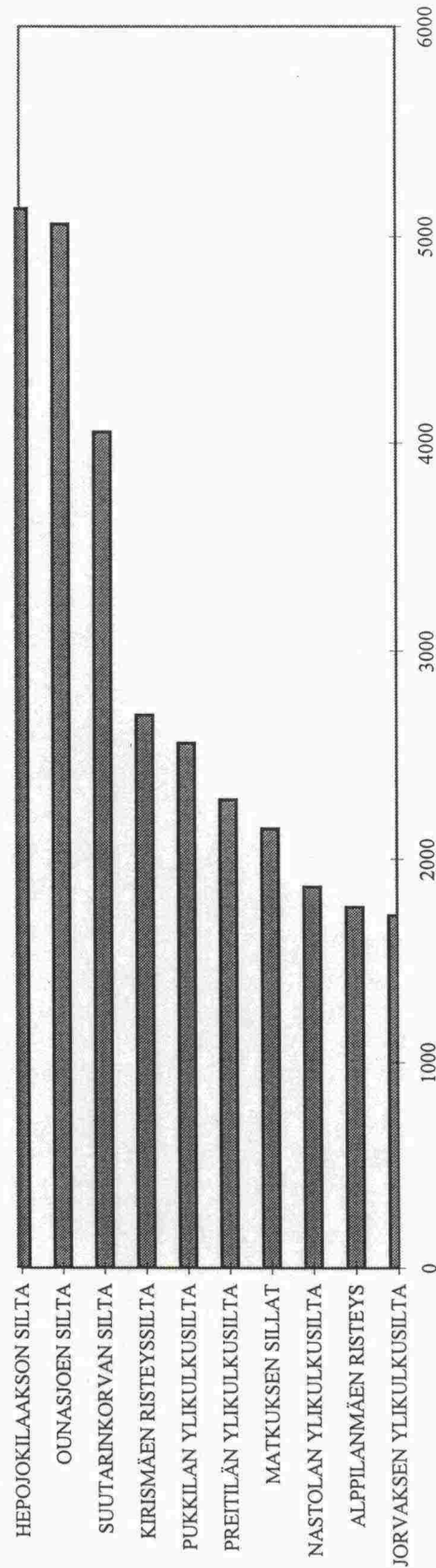
Sillan nimi	Pituus [m]	Pinta-ala [m ²]	Pisin jänne [m]	Hall. luokka	Siltatyyppi
HEPOJOKILAAKSON SILTA	411	5136	40	Valtatie	Teräksinen jatkuva palkkisilta
SUUTARINKORVAN SILTA	331	4055	76	Maantie	Teräksinen palkkisilta
OUNASJOEN SILTA	254	5062	70	Valtatie	Jännitetty betoninen jatkuva kotelopalkki
PUKKILAN YLIKULKUSILTA	205	2558	42	Valtatie	Teräksinen jatkuva palkkisilta
PREITILÄN YLIKULKUSILTA	187	2285	26	Maantie	Jännitetty betoninen jatkuva palkkisilta
MATKUKSEN SILLAT	165	2145	60	Valtatie	Teräksinen jatkuva palkkisilta
NASTOLAN YLIKULKUSILTA	144	1867	40	Valtatie	Jännitetty betoninen jatkuva palkkisilta
JORVAKSEN YLIKULKUSILTA	130	1719	37	Paikallistie	Jännitetty betoninen jatkuva laattasilta
KEILANIEMEN RISTEYSSILTA	118	1242	25	Luokittelu	Teräsbetoninen jatkuva laattasilta
KIRISMÄEN RISTEYSSILTA	115	2692	32	Kantatie	Jännitetty betoninen jatkuva palkkisilta

Vuoden 1994 pisimmät sillat [m]



SUURIMMAT VUONNA 1994 VALMISTUNEET SILLAT PINTA-ALAN MUKAAN

Sillan nimi	Pinta-ala [m ²]	Pituus [m]	Pisin jänne [m]	Hall. luokka	Siltatyyppi
HEPOJOKILAAKSON SILTA	5136	411	40	Valtatie	Teräksinen jatkuva palkkisilta
OUNASJOEN SILTA	5062	254	70	Valtatie	Jännitetty betoninen jatkuva kotelopalkki
SUUTARINKORVAN SILTA	4055	331	76	Maantie	Teräksinen palkkisilta
KIRISMÄEN RISTEYSSILTA	2692	115	32	Kantatie	Jännitetty betoninen jatkuva palkkisilta
PUKKILAN YLIKULKUSILTA	2558	205	42	Valtatie	Teräksinen jatkuva palkkisilta
PREITILÄN YLIKULKUSILTA	2285	187	26	Maantie	Jännitetty betoninen jatkuva palkkisilta
MATKUKSEN SILLAT	2145	165	60	Valtatie	Teräksinen jatkuva palkkisilta
NASTOLAN YLIKULKUSILTA	1867	144	40	Valtatie	Jännitetty betoninen jatkuva palkkisilta
ALPPILANMÄEN RISTEYS	1762	94	33	Maantie	Jännitetty betoninen jatkuva palkkisilta
JORVAKSEN YLIKULKUSILTA	1719	130	37	Paikallistie	Jännitetty betoninen jatkuva laattasilta

Vuoden 1994 suurimmat sillat pinta-alan mukaan [m²]

VUONNA 1994 PURETUT SILLAT
RYHMITTELY VIISIVUOSITTAIN VALMISTUMISVUODEN MUKAAN

	Tb	Jb	Teräs	Puu	Kivi	Putki	Yhteensä
ei tietoa	1	-	1	-	-	-	2
< 1900	-	-	-	-	-	-	-
1900-04	-	-	-	-	-	-	-
1905-09	-	-	-	-	-	-	-
1910-14	-	-	-	-	1	-	1
1915-19	-	-	-	-	-	-	-
1920-24	-	-	-	-	1	-	1
1925-29	1	-	-	-	1	-	2
1930-34	4	-	-	-	1	-	5
1935-39	4	-	3	-	-	-	7
1940-44	-	-	-	-	-	-	-
1945-49	-	-	-	1	-	-	1
1950-54	4	-	-	-	-	-	4
1955-59	3	-	1	4	-	-	8
1960-64	1	-	2	8	-	-	11
1965-69	5	-	-	7	-	3	15
1970-74	2	-	-	3	-	8	13
1975-79	1	-	-	-	-	-	1
1980-84	5	-	-	-	-	-	5
1985-89	2	-	-	-	-	-	2
1990-95	2	2	-	-	-	-	4
Yhteensä:	35	2	7	23	4	11	82

