

**Merenkululaitoksen tilastoja 2/1993**

**SAJMAAN KANAVAN LIIKENNE VUONNA 1992**



**Merenkululaitos**  
Järvi-Suomen merenkulkupiiri

## SISÄLLYS

1. JOHDANTO
2. SAIMAAN KANAVAN ALUSLIIKENNE JA UITTO
  - 2.1. Sulutettujen alusten ja puutavaralauttojen lukumäärä vuosina 1990 - 1992
  - 2.2. Kanavan läpi kulkeneet kauppa-alukset alustyypeittäin vuosina 1990 - 1992
  - 2.3. Kanavan läpi kulkeneet kauppa-alukset kansallisuuden mukaan vuosina 1990 - 1992
3. TAVARALIIKENNE SAIMAAN KANAVAN KAUTTA
  - 3.1. Tavaraliikenne vuosina 1968 - 1992
  - 3.2. Tavaraliikenne tavaralajeittain vuosina 1990 - 1992
  - 3.3. Tavaraliikenne aluksen kansallisuuden mukaan vuosina 1990 - 1992
  - 3.4. Tavaraliikenne liikennetyypeittäin vuosina 1990 - 1992
  - 3.5. Suomen ja ulkomaiden välinen tavaraliikenne määrä- ja lähtömaittain v. 1992
  - 3.6. Kotimaan tavaraliikenne Saimaan kanavan kautta v. 1992
  - 3.7. Saimaan alueen satamien tavaraliikenne v. 1992
4. MATKUSTAJALIIKENNE SAIMAAN KANAVAN KAUTTA
  - 4.1. Matkustajaliikenne vuosina 1970 - 1992
5. SAIMAAN KANAVAN KUUKAUSITILASTOJA VUODELTA 1992
  - 5.1. Sulutettujen alusten ja puutavaralauttojen lukumäärä kuukausittain v. 1992
  - 5.2. Tavaraliikenne kanavaa ylös ja alas kuukausittain v. 1992
  - 5.3. Matkustajaliikenne kuukausittain v. 1992
  - 5.4. Saimaan kanavan luotsaukset kuukausittain v. 1992
6. SAIMAAN KANAVAN VIRALLISET AVAUTUMIS- JA SULKEUTUMISPÄIVÄT VUOSINA 1968 - 1992

## 1. JOHDANTO

Saimaan kanavan tilasto käsittää kanavan kautta tapahtuneen ulkomaan ja kotimaan tavaraliikenteen, matkustajaliikenteen ja uiton. Tilastossa tarkastellaan myös Saimaan satamien liikennemääriä tavaralajeittain ja kuinka tavaraliikenne on jakautunut maittain. Tilastoissa tarkastellaan alusmääriä Mälkiän ja Pällin sulun kohdalla. Mälkiän sulun tilasto kuvaa Saimaan kanavan Suomen puoleisen osan liikennettä ja Pällin sulun tilasto kuvaa Saimaan kanavan läpi kulkenutta liikennettä.

Rahti- ja matkustaja-alusliikenteen tiedot on koottu liikenneilmoituksilla. Alus tai aluksen edustaja toimittaa tilastointia varten Järvi-Suomen merenkulkupiirin liikennepäivystykseen liikenneilmoituksen; erikseen kanavamatkasta ylös ja alas.

Tavaraliikenne käsittelee alusliikennettä, jollei muutoin ole ilmoitettu.

Mälkiän ja Pällin sulun alusmäärätiedot on koottu sulkujen huolto- ja liikennepäiväkirjoista.

Uittotiedot on saatu uittajien toimittamista rahtikirjoista.

V. 1992

Liikennekauden 1992 alussa arvioitiin, että kanavaliikenne kasvaisi vuoteen 1991 verrattuna. Tämä ei aivan toteutunut. Keskikesällä sekä vielä elo- ja syyskuussa rahtiliikenne oli hiljaista. Tähän vaikutti osaltaan mm. markkinoiden epävakaisuus niin Suomessa kuin Euroopassakin. Syyskuun lopussa rahtiliikenne oli vielä n. 140.000 tonnia vähemmän kuin v. 1991 syyskuun lopussa. Liikenne alkoi piristyä lokakuussa siten, että marraskuun ja joulukuun liikenne oli ennätysvilkasta. Joulukuun lopussa tavaraliikenne oli enää 14.000 t edellisvuotta vähemmän.

Saimaan kanavan tavaraliikenne oli 1.555.000 tonnia (v. 1991 1.569.000 tonnia), josta aluksissa kuljetettiin 1.519.000 tonnia ja uittamalla 35.000 tonnia. Tavaraliikennettä oli 0,9 % vähemmän kuin v. 1991.

Ulkomaan liikenteen vienti oli 730.000 tonnia (v. 1991 831.000 tonnia). Sahatavaran vienti kasvoi. Sahatavaraa kuljetettiin 338.000 tonnia (563.000 m<sup>3</sup>). Paperituotteiden vienti väheni. Paperia kuljetettiin 230.000 tonnia (v. 1991 315.000 tonnia).

Ulkomaan liikenteen tuonti oli 661.000 tonnia (v. 1991 607.000 tonnia). Raakapuun tuonti Venäjältä oli 224.000 t (v. 1991 273.000 tonnia). Raakapuun tuonti Venäjältä oli alkukaudesta varsin hiljaista, mutta alkoi parantua loppukaudesta.

Transito oli 9.000 tonnia. Transitoliikenne oli Venäjältä Saimaan satamien kautta Eurooppaan. On odotettavissa, että Venäjän tehtaiden (Karjalan alueiden) vienti Saimaan satamien kautta tulee kasvamaan lähivuosina.

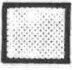


Kotimaanliikenne oli 120.000 tonnia (v. 1991 79.000 tonnia). Kasvu aiheutui nestemäisten polttoaineiden kuljetusten alkamisesta usean vuoden tauon jälkeen. Polttoaineita kuljetettiin etelärannikolta Kuopioon 36.000 tonnia ulkomaalaisilla tankkialuksilla, joissa oli kaksoispohja ja -laidoitus. Aluksilla oli liikenneministeriön poikkeuslupa Suomen sisäiseen liikenteeseen.

Matkustaja-alusliikenteessä kulki 41.000 henkilöä (v. 1991 45.000 henkilöä).

Huvialuksia kulki kanavan läpi, ylös ja alas, yhteensä 975 venettä (v. 1991 900 venettä). Ulkomaalaisia venekuntia tuli kanavan kautta Saimaalle 20 venettä.

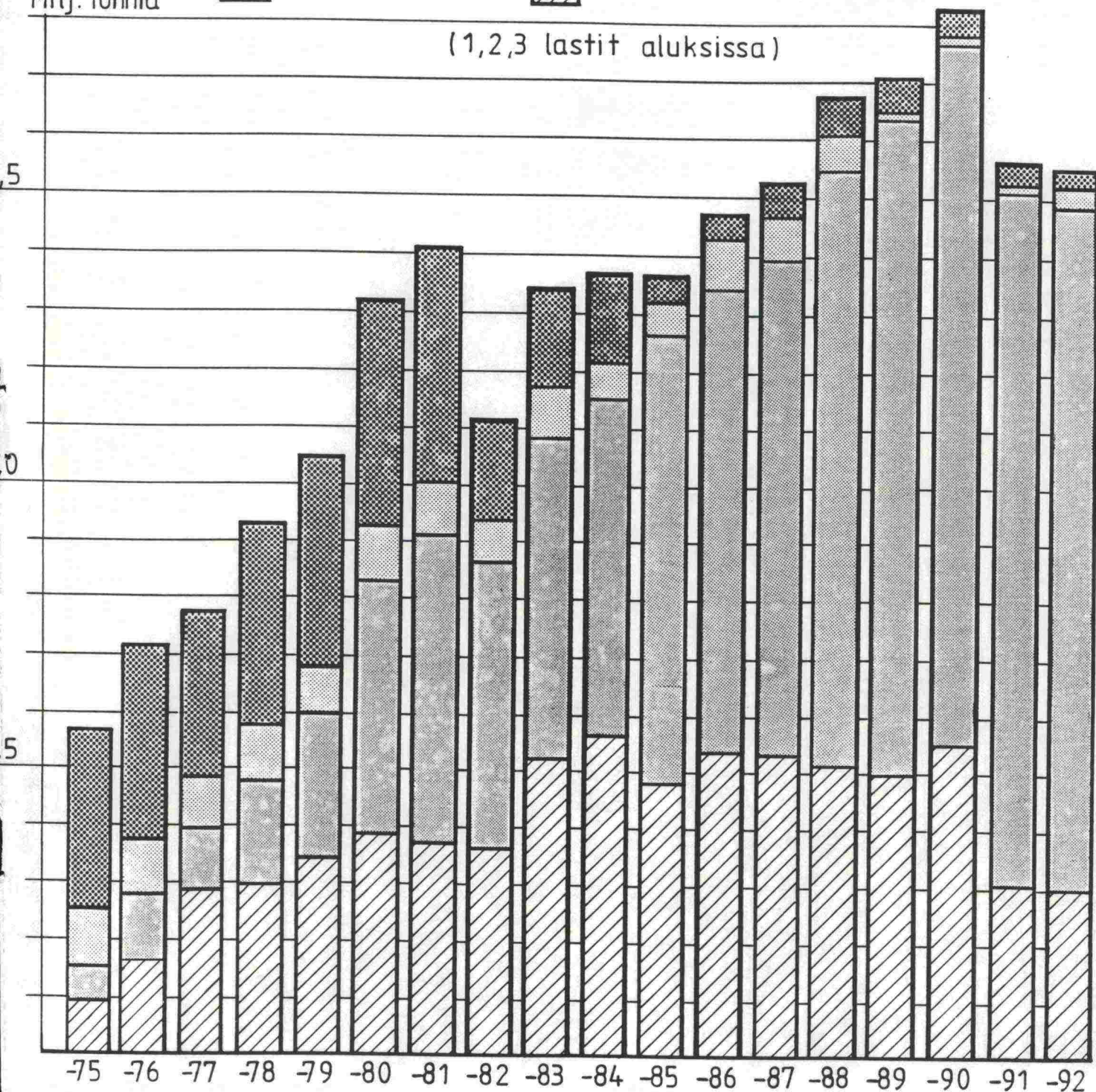
Julkaisu on koottu Järvi-Suomen merenkulkupiirissä yhteistyössä Merenkululaitoksen tilastotoimiston kanssa. Lisätietoja saa Järvi-Suomen merenkulkupiiristä, puhelin 953-62591.

# RAHTILIIKENNE SAIMAAN KANAVALLA

-  UITTO
-  ÖLJYTUOTTEET (1)
-  KUIVALASTIT (2)
-  RAAKAPUU (3)

Milj. tonnia

(1,2,3 lastit aluksissa)



## 2. SAIMAAN KANAVAN ALUSLIIKENNE JA UITTO

### 2.1. Sulutettujen alusten ja puutavaralauttojen lukumäärä vuosina 1990 - 1992

	1990		1991		1992	
	Mälkiä	Pälli	Mälkiä	Pälli	Mälkiä	Pälli
Matkustaja-alukset	643	342	629	261	653	204
Kuivalastialukset	1.643	1.771	1.542	1.650	1.486	1.534
Säiliöalukset	40	40	14	14	34	34
Proomut	600	596	196	201	65	54
Työntäjät	575	575	164	179	-	-
Hinaajat	385	302	319	290	302	257
Huvialukset	759	592	1.029	906	1.089	975
Muut alukset	164	134	212	114	161	99
Puutavaralautat	105	105	80	74	63	63
Yhteensä	4.914	4.457	4.185	3.689	3.853	3.220

### 2.2. Kanavan läpi kulkeneet kauppa-alukset alustyypeittäin vuosina 1990 - 1992

Alustyyppi	1990		1991		1992	
	Lukum.		Lukum.		Lukum.	
Matkustaja-alukset	342		261		204	
Kuivalastialukset	1.771		1.650		1.534	
Säiliöalukset	40		14		34	
Proomut	596		201		54	
Työntäjät	575		179		-	
Hinaajat	324		290		257	
Yhteensä	3.648		2.595		2.083	

### 2.3. Kanavan läpi kulkeneet kauppa-alukset kansallisuuden mukaan vuosina 1990 - 1992

Kansallisuus	1990		1991		1992	
	Lukum.	%	Lukum.	%	Lukum.	%
Suomi	134	5,5	103	5,5	116	7,2
Neuvostoliitto	1.613	66,8	968	52,1	-	
Venäjä	-	-	-	-	741	46,0
Saksa	605	25,1	669	36,0	589	36,6
Muut	61	2,6	119	6,4	165	10,2
Yhteensä	2.413	100,0	1.859	100,0	1.611	100,0

### 3. TAVARALIIKENNE SAIMAAN KANAVAN KAUTTA

#### 3.1. Tavaraliikenne vuosina 1968 - 1992

Vuosi	Aluksissa tonnia	Uittaan tonnia	Yhteensä tonnia
1968	19.131,3	4.452,0	23.583,3
1969	50.656,3	26.721,0	77.377,3
1970	94.114,5	35.242,6	129.357,1
1971	114.850,2	11.293,7	126.143,9
1972	250.666,8	124.691,4	375.358,2
1973	160.296,0	378.575,6	538.871,6
1974	241.955,0	254.629,0	496.584,0
1975	249.899,4	316.476,0	566.375,4
1976	364.203	340.352	704.555
1977	478.765	309.016	787.781
1978	562.326	375.201	937.527
1979	677.122	356.252	1.033.374
1980	924.646	383.721	1.308.367
1981	1.000.886	401.309	1.402.195
1982	939.817	172.909	1.112.726
1983	1.176.196	159.387	1.335.583
1984	1.231.659	136.639	1.368.298
1985	1.313.992	42.006	1.355.998
1986	1.430.186	33.843	1.464.029
1987	1.459.326	54.647	1.513.973
1988	1.605.237	65.207	1.670.444
1989	1.645.069	59.007	1.704.076
1990	1.771.611	56.776	1.828.387
1991	1.518.517	50.361	1.568.878
1992	1.519.404	35.216	1.554.620

### 3.2. Tavaraliikenne tavaralajeittain vuosina 1990 - 1992

Tavaralaji	1990 tonnia	1991 tonnia	1992 tonnia
Sahatavara	241.960	300.512	338.489
Pyöreä puutavara	553.381	304.980	300.975
Pylväät	13.436	11.511	18.655
Selluloosa	79.333	70.560	62.849
Vaneri, lastulevy ym.	33.400	26.460	28.233
Paperi, pahvi, kartonki	241.484	315.041	230.491
Sahanpuru, hake	19.812	43.320	76.155
Raakamineraalit ja maalajit	133.725	128.670	120.638
Mineraalituotteet	152.431	122.518	122.553
Muut raaka-aineet ja kemikaalit	47.650	18.421	26.357
Kivennäispolttoaineet	156.119	97.886	106.627
Nestemäiset polttoaineet	9.765	3.780	35.547
Metallit putkina, tankoina yms.	32.721	29.096	32.459
Metalliteollisuustuotteet	1.483	2.105	766
Vilja	13.139	21.354	4.509
Turve	14.937	12.575	12.986
Muut	26.835	9.728	1.115
 Laivoissa kuljetettu yhteensä	 1.771.611	 1.518.517	 1.519.404
Uitto kanavan läpi	56.776	50.361	35.216
 YHTEENSÄ	 1.828.387	 1.568.878	 1.554.620



3.3. Tavaraliikenne aluksen kansallisuuden mukaan vuosina 1990 - 1992

Kansallisuus	1990		1991		1992	
	tonnia	%	tonnia	%	tonnia	%
Suomi	115.202	6,5	84.785	5,6	90.007	5,9
Venäjä	870.362	49,1	586.822	38,6	457.192	30,1
Saksa	725.548	41,0	712.308	46,9	762.901	50,2
Muut	60.499	3,4	134.602	8,9	209.304	13,8
Muut	1.771.611	100,0	1.518.517	100,0	1.519.404	100,0

### 3.4. Tavaraliikenne liikennetyypeittäin vuosina 1990 - 1992

Alusliikenne	1990		1991		1992	
	tonnia	%	tonnia	%	tonnia	%
Ulkomaanliikenne						
Vienti	715.469	43,0	831.169	57,8	729.695	52,1
Tuonti	929.401	55,8	607.383	42,2	660.914	47,2
Transito	20.337	1,2	-		9.192	0,7
Yhteensä	1.665.207	100,0	1.438.552	100,0	1.399.801	100,0
Kotimaanliikenne 1)						
Vienti 2)	98.482	92,6	70.473	88,1	83.628	70,1
Tuonti 3)	7.922	7,4	9.492	11,9	35.975	29,9
Yhteensä	106.404	100,0	79.965	100,0	119.603	100,0
Uitto						
Raakapuun uitto 1)						
Vienti 2)	56.776	100,0	37.920	75,3	35.216	100,0
Tuonti 3)	-		12.441	24,7	-	
Yhteensä	56.776	100,0	50.361	100,0	35.216	100,0
Kaikkiaan	1.828.387		1.568.878		1.554.620	

1) Kotimaanliikenteellä tarkoitetaan Saimaan kanavan kautta kulkenutta liikennettä Saimaan satamasta rannikolle tai päinvastoin

2) Vienti = kanavaa alaspäin

3) Tuonti = kanavaa ylöspäin

3.5. Suomen ja ulkomaiden välinen tavaraliikenne määrä- ja lähtömaittain vuonna 1992

VIENTI, tonnia

Maa	Saha- tavara	Pyöreä puu- tavara	Pylväät	Sellu- loosa	Vaneri, lastule- vy ym.	Paperi, pahvi	Sahan- puru, hake	Raakamine- raalit ja maalajit	Mineraa- lituot- teet	Muut raaka- aineet	Kivennäis- poltto- aineet	Nest. poltto- aineet	Metallit	Vilja	Turve	Muut	Yhteensä
VENÄJÄ		704														13	717
ENGLANTI	82.043		15.404		19.243	26.110			3.354				7.083				153.237
IRLANTI									3.432								3.432
BELGIA	31.842		1.555		81	150.623			2.200				24.101			145	210.402
SAKSA	38.036	1.388	1.696	11.393		31.084			46.591	1.629				3.209	11.936		151.261
HOLLANTI	79.109					8.787											83.742
RANSKA	72.921			1.000	6.276								736				80.933
TANSKA	25.291			71	2.004	4.556							652				32.571
RUOTSI						8.081			5.106							48	5.154
ESPANJA	4.337																12.418
MUUT	4.335			63	622												5.020
Yhteensä	337.914	2.092	18.655	12.527	28.223	229.241			60.683	1.629			32.572	3.209	11.936	206	738.887

3.5. Suomen ja ulkomaiden välinen tavaraliikenne määrä - ja lähtömaittain vuonna 1992

TUONTI, tonnia

Maa	Sahatava- ra	Pyöreä- puuta- vara	Pylväät	Sellu- loosa	Vaneri- lastu- levy ym.	Paperi- pahvi	Sahan- puru nake	Reakamine- raalit ja maalajit	Mineraa- lituot- teet	Muut raaka- ain.	Kivennäis- poltto- aineet	Nestemäi- se polt- toaineet	Metallit	Vilja	Turve	Muut	Yhteensä
VENÄJÄ		224.208						2.000			14.955		131		1.050		225.258
VIRO		4.574															21.660
LATVIA		4.554					1.710		7.975								4.554
ENGLANTI		2.662					5.561										12.347
IRLANTI						1.250	13.658										5.561
BELGIA				42.322			833	90.034	8.195	1.931	6.106	250					63.586
HOLLANTI				2.000				1.905									104.521
NORJA				3.000			3.054	10.216		19.397	6.401						4.905
SAKSA		1.100					17.899	5.774	36.038	3.400						909	40.168
TANSKA				1.000	10			1.705									65.030
RUOTSI				2.000			15.642	9.004			76.357		272				3.977
PUOLA		5.189															90.550
PORTUGALI																	15.642
MUUT	575													2.580			3.155
YHTEENSÄ	575	242.287		50.322	10	1.250	58.357	120.638	52.208	24.728	105.347		653	2.580	1.050	909	660.914

3.5. Suomen ja ulkomaiden välinen tavaraliikenne määrä- ja lähtömittain vuonna 1992

VIENTI + TUONTI, tonnia

Maa	Saha- tavara	Pyöreä puu- tavara	Pylväät	Sellu- loosa	Vaneri, lastule- vy ym.	Paperi, pahvi	Sahan- puru, hake	Raakamine- raalit ja maalajit	Mineraa- liituo- teet	Muut raaka- aineet	Kivennäis- poltto- aineet	Nest. poltto- aineet	Metallit	Vilja	Turve	Muut	Yhteensä
VENÄJÄ		224.912						2.000			14.955	131		1.050	13	225.975	
VIRO		4.574														21.660	
LATVIA		4.554														4.554	
ENGLANTI	82.043	2.662	15.404		19.243	26.110	1.710		11.329							165.584	
IRLANTI							5.561		3.432							8.993	
BELGIA	31.842		1.555	42.322	81	151.873	13.658		2.200		6.106	24.351				273.988	
SAKSA	38.036	2.488	1.696	11.393	31.084	3.054	3.054	10.216		19.397	6.401				145	123.910	
HOLLANTI	79.109			2.000	8.787	833	90.034	54.786		3.560	1.528		3.209	11.936		255.782	
RANSKA	72.921			1.000	6.276						1.280	736				82.213	
PUOLA		5.189						9.004		3.400	76.357				909	90.550	
TANSKA	25.291			1.071	2.011	4.556	17.899	5.774	36.038			652				97.601	
RUOTSI				2.000				1.705	5.106			272			48	9.131	
TORJA				3.000		8.081		1.905								4.905	
ESPANJA	4.337						15.642									13.718	
PORTUGALI														1.300		15.642	
MUUT	4.910			63	622											5.595	
YHTEENSÄ	338.489	244.379	18.655	62.849	28.233	230.491	58.357	120.638	112.891	26.357	106.627	33.225	4.509	12.986	1.115	1.399.801	

3.6. Kotimaan tavaraliikenne Saimaan kanavan kautta vuonna 1992

Tavaralaji	Vienti tonnia	Tuonti tonnia	Yhteensä tonnia
Pyöreä puutavara	52.638	3.958	56.596
Kvartsihiekkä	9.662		9.662
Nestemäiset poltto- aineet	3.704	31.843	35.547
Sahanpuru, hake	17.798		17.798
Yhteensä	83.802	35.801	119.603

Kotimaanliikenteellä tarkoitetaan Saimaan kanavan kautta kulkenutta liikennettä Saimaan satamasta rannikolle tai päinvastoin.

### 3.7. Saimaan alueen satamien tavaraliikenne, tonnia vuonna 1992

(Kotimaan liikenteen osalta tilastossa on vain se osuus satamien liikenteestä, mikä on kulkenut Saimaan kanavan läpi.)

#### SIILINJÄRVI

Tavaralaji	Vienti	Tuonti	Yhteensä,	josta	
				Kotimaanl.	Ulkomaanl.
Kvartsihiekkä	15.662		15.662	9.662	6.000
Magnesiumsulf.		10.462	10.462		10.462
Potaska		1.650	1.650		1.650
Apatiitti	1.629		1.629		1.629
Kalisuola ja muut		5.331	5.331		5.331
Yhteensä	17.291	17.443	34.734	9.662	25.072

#### KUOPIO

Tavaralaji	Vienti	Tuonti	Yhteensä,	josta	
				Kotimaanl.	Ulkomaanl.
Sahatavara	24.122		24.122		24.122
Pyöreä puutavara	23.629	12.860	36.489	23.629	12.860
Pylväät	2.280		2.280		2.280
Paperi, pahvi, kartonki	21.925		21.925		21.925
Suola		3.595	3.595		3.595
Nestemäiset poltto- aineet	3.704	31.843	35.547	35.547	
Vilja	3.209	1.300	4.509		4.509
Turve		1.050	1.050		1.050
Muut	13		13		13
Yhteensä	78.882	50.648	129.530	59.176	70.354

VARKAUS

Tavaralaji	Vienti	Tuonti	Yhteensä,	josta	
				Kotimaanl.	Ulkomaanl.
Sahatavara	92.430		92.430		92.430
Pyöreä puutavara	5.040	78.952	83.992	8.998	74.994
Pylväät	3.184		3.184		3.184
Selluloosa		769	769		769
Vaneri	55		55		55
Paperi, pahvi, kartonki	85.694		85.694		85.694
Suola		4.591	4.591		4.591
Kalkkikivi		2.000	2.000		2.000
Talkki	1.600	1.670	3.270		3.270
Kalkki		4.880	4.880		4.880
Kaoliini		10.153	10.153		10.153
Kalsiumkarbonaatti		33.595	33.595		33.595
Kivennäispoltto- aineet		55.651	55.651		55.651
Metallit putkina, tankoina yms.	373		373		373
Koneet	363		363		363
Muut	48		48		48
Yhteensä	188.787	192.261	381.048	8.998	372.050

JOENSUU

Tavaralaji	Vienti	Tuonti	Yhteensä,	josta	
				Kotimaanl.	Ulkomaanl.
Sahatavara	24.383		24.383		24.383
Pyöreä puutavara	13.681		13.681	12.293	1.388
Pylväät	6.603		6.603		6.603
Selluloosa	3.951		3.951		3.951
Vaneri	542		542		542
Lastulevy	1.027		1.027		1.027
Muut levyt	392		392		392
Sahanpuru, hake	17.798		17.798	17.798	
Suola		3.585	3.585		3.585
Talkki	52.583		52.583		52.583
Metalliteoll. tuotteet		131	131		131
Yhteensä	120.960	3.716	124.676	30.091	94.585



## KITEE (PUHOS)

Tavaralaji	Vienti	Tuonti	Yhteensä,	josta Kotimaanl.	Ulkomaanl.
Sahatavara	82.162		82.162		82.162
Pylväät	1.276		1.276		1.276
Vaneri	26		26		26
Lastulevy	6.758		6.758		6.758
Muut levyt	495		495		495
Paperi, pahvi, kartonki	75		75		75
Urea		7.285	7.285		7.285
Muut	145		145		145
Yhteensä	90.937	7.285	98.222		98.222

## SAVONLINNA

Tavaralaji	Vienti	Tuonti	Yhteensä,	josta Kotimaanl.	Ulkomaanl.
Sahatavara	236		236		236
Pyöreä puutavara	1.794	6.594	8.388	1.794	6.594
Pylväät	3.106		3.106		3.106
Kipsikivi		1.705	1.705		1.705
Kivennäispoltto- aineet		7.154	7.154		7.154
Yhteensä	5.136	15.453	20.589	1.794	18.795

## RISTIINA

Tavaralaji	Vienti	Tuonti	Yhteensä.	josta Kotimaanl.	Ulkomaanl.
Pyöreä puutavara		3.489	3.489		3.489
Pylväät	322		322		322
Vaneri	1.350		1.350		1.350
Suola		4.483	4.483		4.483
Yhteensä	1.672	7.972	9.644		9.644

JOUTSENO (PULP)

Tavaralaji	Vienti	Tuonti	Yhteensä,	josta Kotimaanl. Ulkomaanl.
Pyöreä puutavara		16.725	16.725	16.725
Sahanpuru, hake		58.357	58.357	58.357
Suola		1.519	1.519	1.519
Yhteensä		76.601	76.601	76.601

LAPPEENRANTA (RAPASAARI)

Tavaralaji	Vienti	Tuonti	Yhteensä,	josta Kotimaanl. Ulkomaanl.
Sahatavara	35.628		35.628	35.628
Vaneri	5.761		5.761	5.761
Lastulevy	32		32	32
Yhteensä	41.421		41.421	41.421

LAPPEENRANTA (KAUKAS)

Tavaralaji	Vienti	Tuonti	Yhteensä,	josta Kotimaanl. Ulkomaanl.
Pyöreä puutavara	704	102.105	102.809	102.809
Yhteensä	704	102.105	102.809	102.809

IMATRA (VUOKSEN SATAMA)

Tavaralaji	Vienti	Tuonti	Yhteensä,	josta Kotimaanl. Ulkomaanl.
Sahatavara	9.336		9.336	9.336
Pyöreä puutavara		24.640	24.640	24.640
Pylväät	98		98	98
Selluloosa		47.553	47.553	47.553
Vaneri	841		841	841
Lastulevy	1.600		1.600	1.600
Muut levyt	1.763		1.763	1.763
Paperi, pahvi, kartonki	110.806	1.250	112.056	112.056
Kvartsihiekkä	500		500	500
Metallit putkina, tankoina yms.	30.669	250	30.919	30.919
Yhteensä	155.613	73.693	229.306	229.306

JOUTSENO (HONKALAHTI)

Tavaralaji	Vienti	Tuonti	Yhteensä,	josta Kotimaanl. Ulkomaanl.
Sahatavara	41.206		41.206	41.206
Vaneri	231		231	231
Lastulevy	29		29	29
Suola		66.934	66.934	66.934
Metallit putkina, tankoina yms.	107		107	107
Yhteensä	41.573	66.934	108.507	108.507

## LAPPEENRANTA (MUSTOLA)

Tavaralaji	Vienti	Tuonti	Yhteensä,	josta	
				Kotimaanl.	Ulkomaanl.
Sahatavara	27.836		27.836		27.836
Pyöreä puutavara		1.054	1.054	174	880
Pylväät	1.786		1.786		1.786
Selluloosa	8.576	2.000	10.576		10.576
Vaneri	5.643	10	5.653		5.653
Lastulevy	1.678		1.678		1.678
Paperi, pahvi, kartonki	10.741		10.741		10.741
Suola		23.222	23.222		23.222
Kipsikivi		9.004	9.004		9.004
Kvartsihieikka		1.910	1.910		1.910
Kivennäispoltto- aineet		43.822	43.822		43.822
Metallit putkina, tankoina ym.	1.060		1.060		1.060
Turve	11.936		11.936		11.936
Alumiiniromu		909	909		909
Yhteensä	69.256	81.931	151.187	174	151.013

NUIJAMAA ei liikennettä v.1992

## UIMAHARJU JA NURMES

Tavaralaji	Vienti	Tuonti	Yhteensä,	josta	
				Kotimaanl.	Ulkomaanl.
Pyöreä puutavara	5.616		5.616	5.616	
Koneet		272	272		272
Yhteensä	5.616	272	5.888	5.616	272

SAVONRANTA

Tavaralaji	Vienti	Tuonti	Yhteensä,	josta Kotimaanl.	Ulkomaanl.
Pyöreä puutavara	4.092		4.092	4.092	
Yhteensä	4.092		4.092	4.092	

MUUT

Tavaralaji	Vienti	Tuonti	Yhteensä,	josta Kotimaanl.	Ulkomaanl.
Sahatavara	575	575	1.150		1.150
Yhteensä	575	575	1.150		1.150

#### 4. MATKUSTAJALIIKENNE SAIMAAN KANAVAN KAUTTA

##### 4.1. Matkustajaliikenne vuosina 1970 - 1992

Vuosi	Kanavan läpi matkustaja- aluksissa	huvialuk- sissa	Risteilyllä Suomen puo- lella	Yhteensä
1970	5.196	217	23.831	29.244
1971	2.098	238	17.902	20.237
1972	2.462	380	22.975	25.817
1973	3.617	399	25.626	29.642
1974	3.629	342	23.770	27.741
1975	4.225	415	31.166	35.806
1976	7.555	408	36.117	44.080
1977	38.712	497	27.430	66.639
1978	34.387	732	27.634	62.753
1979	24.778	589	26.870	52.237
1980	14.105	587	29.724	44.416
1981	17.630	642	16.688	34.960
1982	10.733	752	16.208	27.693
1983	14.611	610	15.667	30.888
1984	10.950	789	15.481	27.220
1985	9.564	741	15.334	25.639
1986	12.614	1.072	15.992	29.678
1987	17.065	995	17.414	35.474
1988	29.819	1.086	16.968	47.873
1989	29.603	2.123	14.579	46.305
1990	34.302	2.201	14.487	50.990
1991	24.684	3.200	16.959	44.843
1992	23.160	3.711	14.132	41.003

## 5. SAIMAAN KANAVAN KUUKAUSITILASTOJA VUODELTA 1992

## 5.1. Sulutettujen alusten ja puutavaralauttojen lukumäärä kuukausittain v. 1992

## MALKIAN SULKU

Laji	Tammikuu		Maaliskuu		Huhtikuu		Toukokuu		Elokuu		Syyskuu		Lokakuu		Marraskuu		Joulukuu		Ylös Yht.	Alas Yht.	Yhteensä				
	Y	A	Y	A	Y	A	Y	A	Y	A	Y	A	Y	A	Y	A	Y	A							
Matkustaja-alus	-	-	-	-	-	-	32	32	86	86	129	130	65	65	-	-	-	-	326	327	653				
Kuivalastialus	11	15	5	-	53	55	67	64	99	95	79	83	77	72	107	99	93	70	744	742	1.486				
Säiliöalus	-	-	-	-	-	-	-	-	-	-	-	-	-	-	3	2	10	4	17	17	34				
Proomut	-	-	-	-	-	-	1	8	5	-	1	2	7	7	5	5	5	-	34	31	65				
Työntäjät	-	-	-	-	-	-	-	-	-	-	-	-	-	-	-	-	-	-	-	-	-				
Hinaajat	17	18	5	4	4	4	6	13	12	33	35	35	15	12	7	6	13	13	9	9	152				
Huvialukset ym.	-	-	-	-	-	-	1	36	20	182	89	263	277	35	91	31	9	21	1	2	557				
Muut alukset	-	-	1	1	1	-	8	9	7	8	7	8	10	13	9	5	3	10	16	17	76				
Lautat	-	-	-	-	-	-	-	-	-	27	-	30	-	2	-	-	4	-	-	4	59				
<b>Yhteensä</b>	<b>28</b>	<b>33</b>	<b>11</b>	<b>5</b>	<b>58</b>	<b>63</b>	<b>164</b>	<b>142</b>	<b>407</b>	<b>340</b>	<b>515</b>	<b>565</b>	<b>209</b>	<b>262</b>	<b>142</b>	<b>143</b>	<b>148</b>	<b>160</b>	<b>140</b>	<b>136</b>	<b>88</b>	<b>94</b>	<b>1.910</b>	<b>1.943</b>	<b>3.853</b>

## PÄLLIN SULKU

Laji	Tammikuu		Maaliskuu		Huhtikuu		Toukokuu		Kesäkuu		Heinäkuu		Elokuu		Syyskuu		Lokakuu		Marraskuu		Joulukuu		Ylös Yht.	Alas Yht.	Yhteensä	
	Y	A	Y	A	Y	A	Y	A	Y	A	Y	A	Y	A	Y	A	Y	A	Y	A	Y	A				
Matkustaja-alus	-	-	-	-	-	-	10	10	22	22	34	34	27	27	9	9	-	-	-	-	-	-	102	102	204	
Kuivalastialus	12	18	6	-	56	59	68	66	99	99	81	83	76	71	80	87	112	109	105	93	73	81	768	766	1.534	
Säiliöalus	-	-	-	-	-	-	-	-	-	-	-	-	-	-	-	-	3	2	10	10	4	5	17	17	34	
Proomut	-	-	-	-	-	-	8	7	1	-	-	-	4	4	5	5	7	5	4	4	-	-	29	25	54	
Työntäjät	-	-	-	-	-	-	-	-	-	-	-	-	-	-	-	-	-	-	-	-	-	-	-	-	-	
Hinaajat	10	9	3	2	4	4	4	12	13	30	32	33	34	8	7	7	13	12	7	8	1	1	128	129	257	
Huvialukset ym.	-	-	-	-	1	1	16	10	171	84	251	263	26	85	26	22	9	7	1	2	-	-	501	474	975	
Muut alukset	-	-	1	2	3	-	6	8	5	6	8	9	3	2	5	2	5	5	5	7	6	8	8	51	48	99
Lautat	-	-	-	-	-	-	-	-	-	29	-	30	-	-	-	-	4	-	-	-	-	-	4	59	63	
<b>Yhteensä</b>	<b>22</b>	<b>27</b>	<b>10</b>	<b>4</b>	<b>64</b>	<b>64</b>	<b>120</b>	<b>114</b>	<b>328</b>	<b>272</b>	<b>407</b>	<b>453</b>	<b>144</b>	<b>196</b>	<b>132</b>	<b>132</b>	<b>153</b>	<b>140</b>	<b>134</b>	<b>123</b>	<b>86</b>	<b>95</b>	<b>1.600</b>	<b>1.620</b>	<b>3.220</b>	

Y = YLÖS

A = ALAS

5.2. TAVARALIIKENNE KANAVAA YLÖS JA ALAS KUUKAUSITTAIN V. 1992 (tonnia)

Tavaralaji	Tammikuu	Huhtikuu	Toukokuu	Kesäkuu	Heinäkuu	Elokuu	Syyskuu	Lokakuu	Marraskuu	Joulukuu	Yhteensä
<u>YLÖS:</u>											
Sahatavara	-	-	-	575	-	-	-	-	-	-	575
Pyöreä puutavara	3.831	1.202	7.222	33.699	31.626	30.781	38.707	45.272	35.775	18.130	246.245
Selluloosa	1.500	7.250	8.000	6.250	6.000	5.519	2.500	5.750	3.750	3.803	50.322
Vaneri	-	-	-	-	-	-	10	-	-	-	10
Paperi, pahvi, kartonki	-	-	-	-	-	-	1.250	-	-	-	1.250
Sahanpuru	-	1.166	-	3.592	-	1.600	-	-	-	-	6.358
Hake	-	9.811	7.507	7.742	8.073	5.962	3.599	1.519	6.936	850	51.999
Suola	-	2.140	3.214	8.721	7.386	11.529	18.545	24.069	18.414	13.911	107.929
Kipsikivi	-	-	-	1.680	7.324	-	-	-	-	1.705	10.709
Kalkkikivi	-	-	2.000	-	-	-	-	-	-	-	2.000
Kvartsihiekkä	-	-	1.910	-	-	-	-	-	-	-	1.910
Talkki	-	-	-	-	-	-	-	1.670	-	-	1.670
Kalkki	-	-	1.500	-	-	-	1.700	1.680	-	-	4.880
Kaoliini	-	-	1.578	1.658	-	-	1.669	-	-	-	10.153
Kalsiumkarbonaatti	-	8.502	3.776	1.465	3.601	1.700	3.339	2.249	1.958	3.290	33.595
Magnesiumsulfaatti	1.750	-	-	1.900	-	1.602	-	-	3.500	1.710	10.462
Urea	-	1.956	-	-	-	-	1.700	-	1.949	1.680	7.285
Potaska	-	-	1.650	-	-	-	-	-	-	-	1.650
Kalisuola ja muut	-	-	-	3.400	-	-	-	-	-	1.931	5.331
Kivennäispolttoaineet	-	1.655	6.758	16.646	9.616	18.564	9.716	19.272	7.761	16.639	106.627
Nestemäiset polttoaineet	-	-	-	-	-	-	-	5.824	18.404	7.615	31.843
Metallit putkina, tankoina	-	-	-	-	-	-	-	-	250	-	250
Koneet	-	-	131	272	-	-	-	-	-	-	403
Vilja	-	1.300	-	-	-	-	-	-	-	-	1.300
Turve	-	-	-	1.050	-	-	-	-	-	-	1.050
Alumiiniromu	-	-	-	-	-	909	-	-	-	-	909
Yhteensä	7.081	34.982	45.246	88.650	73.626	78.166	82.735	107.305	103.956	74.968	696.715



Tavaralaji	Tammikuu	Huhtikuu	Toukokuu	Kesäkuu	Heinäkuu	Elokuu	Syyskuu	Lokakuu	Marraskuu	Joulukuu	Yhteensä
<b>ALAS:</b>											
Sahatavara	11.550	50.908	45.203	42.872	23.229	17.071	32.143	35.352	41.225	38.361	337.914
Pyöreä puutavara	-	2.870	4.260	370	3.478	5.921	10.233	9.141	11.745	6.712	54.730
Pylväät	-	322	32	2.539	4.796	3.100	2.855	4.162	395	454	18.655
Selluloosa	-	1.500	-	-	5.242	-	700	63	71	4.951	12.527
Vaneri	-	417	2.018	2.418	652	932	1.127	3.813	2.071	1.001	14.449
Lastulevy	265	1.601	3.054	29	1.603	69	856	2.281	-	1.366	11.124
Muut levyt	-	-	392	-	-	307	199	1.490	262	-	2.650
Paperi, pahvi, kartonki	2.946	22.823	24.244	27.090	24.362	19.201	21.786	30.310	27.540	28.939	229.241
Sahanpuru	-	-	2.387	2.378	-	2.382	3.537	4.744	-	1.194	16.622
Hake	-	-	-	-	-	-	-	-	1.176	-	1.176
Kvartsihiekkä	-	-	7.090	4.722	-	500	-	2.150	-	1.700	16.162
Talkki	4.624	5.150	5.230	1.634	5.226	5.095	6.893	5.084	6.847	8.400	54.183
Apatiitti	-	-	-	-	-	1.629	-	-	-	-	1.629
Nestemäiset polttoaineet	-	-	-	-	-	-	-	3.704	-	-	3.704
Metallit putkina, tankoina yms.	3.549	3.703	2.032	4.252	2.397	2.494	4.229	4.212	2.328	3.013	32.209
Koneet	-	-	-	363	-	-	-	-	-	-	363
Vilja	-	-	-	-	1.600	-	-	-	-	1.609	3.209
Turve	897	1.900	1.203	1.986	1.093	980	-	1.669	1.096	1.112	11.936
Muut	-	-	-	-	48	-	-	-	158	-	206
Yhteensä	23.831	91.194	97.145	90.653	73.726	59.681	84.558	108.175	94.914	98.812	822.689
Aluksissa yhteensä	30.912	126.176	142.391	179.303	147.352	137.847	167.293	215.480	198.870	173.780	1.519.404
Uitto alas	-	-	-	15.847	16.786	-	-	2.583	-	-	35.216
Yhteensä (aluskuulj.+ uitto)	30.912	126.176	142.391	195.150	164.138	137.847	167.293	218.063	198.870	173.780	1.554.620

3. Matkustajaliikenne kuukausittain vuonna 1992

	Huhti	Touko	Kesä	Heinä	Elo	Syys	Loka	Marras	Joulu	Yhteensä
Matkustaja-aluksilla matkan läpi	-	1.564	4.102	9.607	6.322	1.565	-	-	-	23.160
Matkustajat matkan puolella	-	1.111	3.759	6.361	2.550	351	-	-	-	14.132
Yhteensä	-	2.675	7.861	15.968	8.872	1.916	-	-	-	37.292
Matkustaja-aluksilla matkan läpi	4	86	863	1.957	548	178	68	7	-	3.711
Yhteensä	4	2.761	8.724	17.925	9.420	2.094	68	7	-	41.003

5.4. Saimaan kanavan luotsaukset kuukausittain v. 1992

Kuukausi	Luotsaukset kpl	Luotsausmatkat mpk
Tammikuu	30	657
Maaliskuu	7	157
Huhtikuu	117	2.461
Toukokuu	138	2.907
Kesäkuu	202	4.250
Heinäkuu	178	3.702
Elokuu	157	3.223
Syyskuu	169	3.584
Lokakuu	231	4.743
Marraskuu	218	4.622
Joulukuu	168	3.455
<b>YHTEENSÄ</b>	<b>1.615</b>	<b>33.761</b>

6. Saimaan kanavan viralliset avautumis- ja sulkeutumispäivät vuosina 1968 - 1992

Vuosi	Avaus-päivä	Ensimmäinen alus		Sulkemis-päivä	Viimeinen alus		Liikennekauden pituus (pv)
1968	10.7.	30.5.	R	10.12.	8.11.	R	196
1969	10.5.	14.5.	H	10.12.	27.11.	R	214
1970	1.5.	8.5.	H	10.12.	12.12.	Ö	226
1971	1.5.	30.4.	H	10.12.	23.12.	H	238
1972	1.5.	7.5.	R	22.12.	23.12.	H	238
1973	26.4.	26.4.	H	15.12.	15.12.	H	233
1974	25.4.	3.5.	H	23.12.	19.12.	R	242
1975	20.4.	22.4.	R	31.12.	21.12.	H	255
1976	20.4.	2.5.	R	23.12.	21.12.	H	247
1977	10.4.	13.4.	H	23.12.	22.12.	R	256
1978	19.4.	18.4.	T	22.12.	22.12.	H	248
1979	18.4.	18.4.	T	22.12.	21.01.	R	268
1980	15.4.	14.4.	R	17.01.	15.01.	R	277
1981	6.4.	9.4.	H	23.01.	20.01.	H	293
1982	5.4.	6.4.	H	31.01.	02.02.	Y	304
1983	4.4.	30.3.	H	25.01.	19.01.	R	302
1984	2.4.	29.3.	H	22.01.	20.01.	R	300
1985	4.4.	1.4.	H	21.01.	18.01.	R	296
1986	4.4.	5.4.	H	20.01.	19.01.	R	292
1987	4.4.	8.4.	H	16.01.	11.01.	H	287
1988	5.4.	5.4.	H	15.01.	11.01.	H	286
1989	1.4.	31.3.	H	25.01.	22.01.	H	300
1990	1.4.	29.3.	H	25.01.	25.01.	H	302
1991	2.4.	2.4.	H	24.1.	25.1.	H	300
1992	28.3.	27.3.	H	28.1.	31.1.	H	310

R = kuivalastialus

T = väyläalus

Ö = säiliöalus

Y = yhteysalus

H = hinaaja