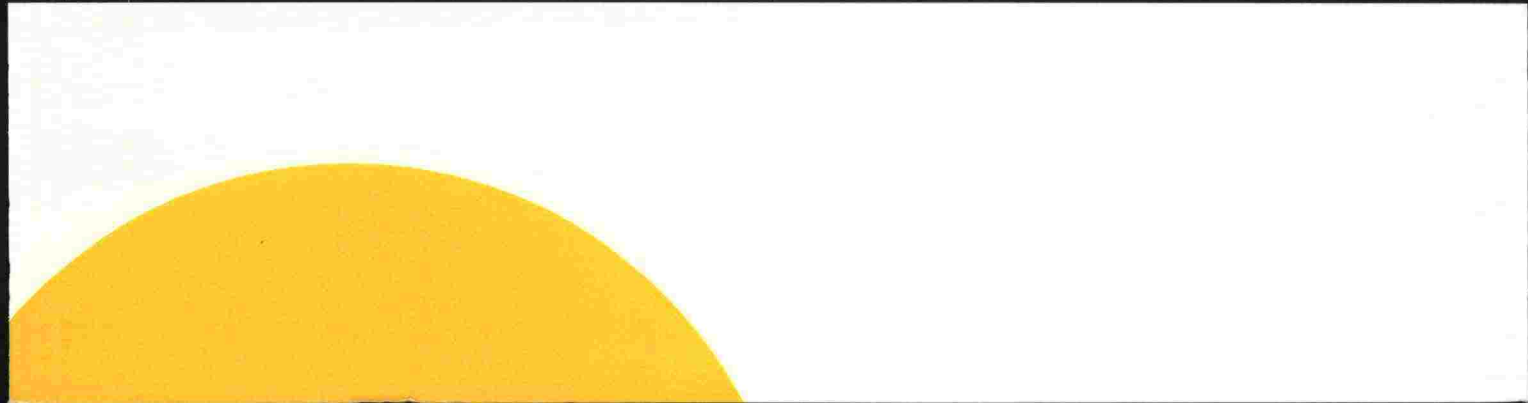


# Liikenneonnettomuudet yleisillä teillä 2001

Tiehallinnon sevityksiä 49/2002



# **Liikenneonnettomuudet yleisillä teillä 2001**

**Tiehallinnon selvityksiä 49/2002**

*Riikka Rajamäki, toimittaja*  
*Seppo Sarjamo, kansikuva*

ISSN 1457-9871  
ISBN 951-726-938-2  
TIEH 3200780

Multiprint Oy  
Vaasa 2003

Julkaisua myy/saatavana:  
Tiehallinto, julkaisumyynti  
Telefaksi 0204 22 2652  
E-mail: [julkaisumyynti@tiehallinto.fi](mailto:julkaisumyynti@tiehallinto.fi)

TIEHALLINTO  
Tekniset palvelut  
Opastinsilta 12 A  
PL 33  
00521 HELSINKI  
Puhelinvaihte 0204 22 150

**Liikenneonnettomuudet yleisillä teillä 2001.** Helsinki 2002. Tiehallinto, Tekniset palvelut. Tiehallinnon selvityksiä 49/2002. 44 s. ISSN 1457-9871, ISBN 951-726-938-2, TIEH 3200780.

**Aiheluokka** 03  
**Asiasanat** liikenneonnettomuudet, yleiset tiet, tilastot

## TIIVISTELMÄ

Tilasto "Liikenneonnettomuudet yleisillä teillä 2001" perustuu Tiehallinnon liikenneonnettomuustietojärjestelmään, josta on liittymä tierekisteriin. Poliisilta saatavien liikenneonnettomuustietojen korjaaminen ja täydentäminen ostettiin vuonna 2001 Tieliikelaitokselta. Liikennekuolemat tarkistettiin Tilastokeskuksen virallisen tilaston suhteen. Tieliikelaitoksen lisäksi järjestelmän toiminnasta vastasivat Tiehallinnon Teknisten palveluiden liikenneturvallisuuksiimi ja atk-ohjelmien osalta Novo Group.

Julkaisu käsittelee yleisten teiden vuoden 2001 liikenneonnettomuuksia seurauksineen ja vertailutietona vuoden 2000 onnettomuuksia. Joissakin kuvissa ja taulukoissa on seurattu kehitystä pitemmältäkin ajanjaksolta. Julkaisussa on tilastoitu pääasiassa henkilövahinkoihin johtaneita onnettomuuksia; pelkkiin omaisuusvahinkoihin johtaneita onnettomuuksia on tarkasteltu vain hirvieläinonnettomuuksien osalta.

Aluksi esitellään liikenneonnettomuuksiin liittyviä peruskäsitteitä. Liikenneturvallisuutta tarkastellaan onnettomuuksien vakavuuden ja seurausten osalta erilaisten tiestöä kuvaavien muuttujien avulla, osallislajeittain ja onnettomuusluokittain. Tässä tilastossa esitetään kuitenkin vain osa onnettomuustietojen hyväksikäyttömahdollisuuksista. Erilaisia taulukoita ja tiedostoja sekä kuvia ja karttoja on mahdollista tilata Tiehallinnon Teknisistä palveluista ja tiepiireistä.

Julkaisun toimittamisesta on vastannut Tiehallinnon Tekniset palvelut.

## SISÄLTÖ

|   |           |
|---|-----------|
| Kuvaluettelo                              | 6         |
| Taulukkuuettelo                           | 7         |
| Käsitteiden määrittely                    | 9         |
| Yleiset käsitteet                         | 9         |
| Onnettomuusluokan määrittely              | 10        |
| <b>1 TAUSTATIETOJA</b>                    | <b>11</b> |
| <b>2 LIIKENNETURVALLISUUS VUONNA 2001</b> | <b>12</b> |
| Kuvat                                     | 14        |
| Taulukot                                  | 23        |
| Kartat                                    | 42        |
| Liikenneonnettomuustyyppikuvasto          | 44        |

**Kuvaluettelo**

- Kuva 1. Suomessa tapahtuneiden tieliikenneonnettomuuksien lukumäärä eri tilastojen mukaan vuosina 1991-2001.
- Kuva 2. Väkilukuun suhteutettu tieliikenneonnettomuuksissa kuolleiden määrä Pohjoismaissa vuosina 1991 - 2001.
- Kuva 3. Liikenneonnettomuuksissa kuolleet vuosina 1940-2001 sekä tavoite.
- Kuva 4. Auto- ja kevyen liikenteen onnettomuuksissa kuolleet yleisillä teillä vuosina 1991-2001.
- Kuva 5. Yleisillä teillä tapahtuneet liikenneonnettomuudet vuosina 1991-2001.
- Kuva 6. Henkilövahinko-onnettomuuksien onnettomuusaste yleisillä teillä vuosina 1991-2001.
- Kuva 7. Liikennesuorite-, henkilövahinko-onnettomuus- ja seurausindeksit yleisillä teillä vuosina 1991-2001.
- Kuva 8. Henkilövahinkoon johtaneiden onnettomuuksien lukumäärä nopeusrajoituksittain yleisillä teillä vuosina 2000 ja 2001.
- Kuva 9. Henkilövahinkoon johtaneet yksittäis-, kääntymis-, ohitus-, risteämis-, kohtaamis- ja peräänajo-onnettomuudet yleisillä teillä vuosina 1997-2001.
- Kuva 10. Henkilövahinkoon johtaneet mopedi-, polkupyörä-, jalankulkija- ja eläinonnettomuudet yleisillä teillä vuosina 1997-2001.
- Kuva 11. Kuolleiden määrä yksittäis-, kääntymis-, ohitus-, risteämis-, kohtaamis- ja peräänajo-onnettomuuksissa yleisillä teillä vuosina 1997-2001.
- Kuva 12. Kuolleiden määrä mopedi-, polkupyörä-, jalankulkija- ja eläinonnettomuuksissa yleisillä teillä vuosina 1997-2001.
- Kuva 13. Liikenteessä kuolleet erilaisilla yleisillä teillä vuonna 2001 sekä keskiarvo 1997-2001.
- Kuva 14. Henkilövahinko-onnettomuuksiin osallisten jalankulkijoiden ja ajoneuvon kuljettajien jakautuminen ikäryhmiin vuonna 2001.
- Kuva 15. Liikenteessä kuolleet tiepiireittäin vuosina 1997-2001.
- Kuva 16. Henkilövahinkoon johtaneet onnettomuudet tiepiireittäin vuosina 1997-2001.
- Kuva 17. Henkilövahinko-onnettomuuksien tiheys ja aste tiepiireittäin vuonna 2001.
- Kuva 18. Henkilö- sekä omaisuusvahinkoihin johtaneet hirvi- ja peuraonnettomuudet yleisillä teillä vuosina 1992-2001.

## Taulukkoluetelo

- Taulukko 1. Tieliikenneonnettomuudet ja niissä kuolleet ja loukkaantuneet vuosina 1991-2001 Liikennevakuutuskeskuksen ja Tilastokeskuksen tilastojen mukaan koko maassa.
- Taulukko 2. Yleisten teiden tieliikenneonnettomuudet ja niissä kuolleet ja loukkaantuneet vuosina 1991-2001 Liikennevakuutuskeskuksen ja Tiehallinnon tilastojen mukaan.
- Taulukko 3. Onnettomuudet ja niiden seuraukset yleisillä teillä vuosina 2000 ja 2001 sekä keskiarvo vuosilta 1997-2001 toiminnallisen tieluokan mukaan.
- Taulukko 4. Henkilövahinko-onnettomuuksien onnettomuustiheys ja -aste yleisillä teillä vuonna 2001 toiminnallisen tieluokan mukaan.
- Taulukko 5. Moottori- ja moottoriliikenneteiden ja muiden 2-ajorataisten teiden onnettomuudet ja niiden seuraukset vuosina 2000 ja 2001.
- Taulukko 6. Moottori- ja moottoriliikenneteiden ja muiden 2-ajorataisten teiden onnettomuustiheys ja -aste vuosina 2000 ja 2001.
- Taulukko 7. Henkilövahinko-onnettomuudet ja niiden seuraukset yleisillä teillä tiepiireittäin vuosina 2000 ja 2001.
- Taulukko 8. Henkilövahinko-onnettomuudet ja niiden seuraukset yleisillä teillä vuonna 2001 nopeusrajoituksittain toiminnallisen tieluokan mukaan.
- Taulukko 9. Henkilövahinko-onnettomuudet ja niiden seuraukset kuukausittain yleisillä teillä vuosina 2000 ja 2001 sekä keskiarvo 1997-2001.
- Taulukko 10. Henkilövahinko-onnettomuudet ja niiden seuraukset viikonpäivittäin yleisillä teillä vuosina 2000 ja 2001 sekä keskiarvo vuosilta 1997-2001.
- Taulukko 11. Henkilövahinko-onnettomuudet ja niiden seuraukset onnettomuusluokittain yleisillä teillä vuosina 2000 ja 2001 sekä keskiarvo vuosilta 1997-2001.
- Taulukko 12. Henkilövahinko-onnettomuudet ja niiden seuraukset yleisillä teillä vuosina 2000 ja 2001 sekä keskiarvo vuosilta 1997-2001 eri valoisuusolosuhteissa.
- Taulukko 13. Henkilövahinko-onnettomuudet ja niiden seuraukset yleisillä teillä vuosina 2000 ja 2001 sekä keskiarvo vuosilta 1997-2001 eri keliolosuhteissa.
- Taulukko 14. Osalliset yleisten teiden onnettomuuksissa vuosina 2000 ja 2001.
- Taulukko 15. Kuolleet ja loukkaantuneet osallislajeittain yleisten teiden onnettomuuksissa vuonna 2001 ja keskiarvo 1997-2001.
- Taulukko 16. Henkilövahinko-onnettomuuksiin osallisten jalankulkijoiden ja ajoneuvon kuljettajien jakautuminen ikäryhmiin vuonna 2001.

- 
- Taulukko 17. Henkilövahinkoon johtaneet päihdeonnettomuudet tiepiireittäin vuosina 2000 ja 2001.
- Taulukko 18. Taajamatieonnettomuudet vuosina 2000 ja 2001 tiepiireittäin.
- Taulukko 19. Taajamatieonnettomuudet vuosina 2000 ja 2001 onnettomuusluokittain.
- Taulukko 20. Henkilövahinkoon johtaneet onnettomuudet yleisillä teillä vuosina 2000 ja 2001 onnettomuusluokittain toiminnallisen tieluokan mukaan.
- Taulukko 21. Henkilövahinko-onnettomuudet yleisillä teillä vuonna 2001 tiepiireittäin toiminnallisen tieluokan mukaan.
- Taulukko 22. Henkilövahinko-onnettomuuksien onnettomuustiheys yleisillä teillä vuonna 2001 tiepiireittäin toiminnallisen tieluokan mukaan.
- Taulukko 23. Henkilövahinko-onnettomuuksien onnettomuusaste yleisillä teillä vuonna 2001 tiepiireittäin toiminnallisen tieluokan mukaan.
- Taulukko 24. Kevyen liikenteen onnettomuudet ja niiden seuraukset yleisillä teillä vuosina 2000 ja 2001 tiepiireittäin.
- Taulukko 25. Hirvi- ja peuraonnettomuudet mukaan lukien omaisuusvahinko-onnettomuudet seurauksineen yleisillä teillä vuosina 2000 ja 2001 tiepiireittäin.



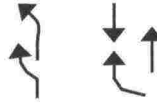
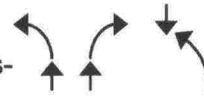
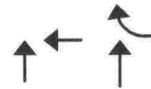
## Käsitteiden määrittely

### *Yleiset käsitteet*

|  |   |
|--|---|
| Liikenneonnettomuus  | Omaisuusvahinkoihin ja/tai henkilövahinkoihin johtanut kulkuneuvon liikkumisesta johtunut liikennetapahtuma, jossa on ollut osallisena ainakin yksi liikkuva kulkuneuvo. Tässä tilastojulkaisussa on käsitelty pääsääntöisesti henkilövahinkoihin johtaneita tieliikenteessä tapahtuneita liikenneonnettomuuksia, joista yksinkertaisuuden vuoksi käytetään myös nimitystä "onnettomuus". |
| Kuolemaan johtanut onnettomuus   | Onnettomuus, jonka seurauksena vähintään yksi henkilö on kuollut 30 vrk:n kuluessa onnettomuuden tapahtumisesta.  |
| Loukkaantumiseen johtanut onnettomuus                                  | Onnettomuus, jonka seurauksena kukaan ei ole kuollut, mutta vähintään yksi henkilö on loukkaantunut.  |
| Henkilövahinkoihin johtanut onnettomuus eli henkilövahinko-onnettomuus | Kuolemaan ja loukkaantumiseen johtaneet onnettomuudet yhteensä.   |
| Omaisuusvahinkoihin johtanut onnettomuus                               | Onnettomuus, jonka seurauksena kukaan ei ole kuollut tai loukkaantunut.   |
| Kevyen liikenteen onnettomuus  | Onnettomuus, jossa on osallisena jalankulkiija, polkupyörä tai mopedi.  |
| Moottoriajoneuvo-onnettomuus   | Onnettomuus, jossa on osallisena ainakin yksi moottoriajoneuvo. Ei sisällä kevyen liikenteen onnettomuuksia.  |
| Yleiset tiet   | Tiet, joilla Tiehallinto toimii tienpitäjänä. Yleiset tiet luokitellaan toiminnallisesti seuraavasti:<br>Valtatiet<br>Kantatiet<br>Seututiet<br>Yhdystiet<br><br>Moottori- ja moottoriliikennetiet sisältyvät em. luokkiin, ellei toisin ole ilmoitettu.  |
| Onnettomuustiheys (onn./100 km)  | Onnettomuuksien määrä vuodessa laskettuna sataa tiekilometriä kohti.  |
| Onnettomuusaste (onn./100 milj. autokm)                                | Onnettomuuksien määrä vuodessa jaettuna vuosittaisella liikennesuoritteella.  |

**Onnettomuusluokan määrittely***Yleisimmät onnettomuustilanteet***Yksittäisonnettomuus**

Osallisena yksi moottoriajoneuvo.

**Ohitusonnettomuus**Osallisena kaksi tai useampia moottoriajoneuvoja.  
Joku osallinen oli ohittamassa.**Kääntymisonnettomuus**Osallisena kaksi tai useampia moottoriajoneuvoja,  
joista ainakin yksi oli kääntymässä. Ei sisällä ohitus-  
eikä risteämisonnettomuuksia.**Risteämisonnettomuus**Osallisena kaksi tai useampia moottoriajoneuvoja.  
Joku osallisista oli tulossa risteävältä tieltä. Ei  
sisällä kääntymis- eikä ohitusonnettomuuksia.**Kohtaamisonnettomuus**Osallisena kaksi tai useampia moottoriajoneuvoja.  
Osalliset tulossa vastakkaisista suunnista. Ei sisällä  
kääntymis-, ohitus- eikä risteämisonnettomuuksia.**Peräänajo-onnettomuus**Osallisena kaksi tai useampia moottoriajoneuvoja.  
Ei sisällä ohitus- eikä kääntymisonnettomuuksia.**Jalankulkijaonnettomuus**

Osallisena kulkuneuvon lisäksi jalankulkija.

**Polkupyöräonnettomuus**

Osallisena polkupyörä. Ei sisällä jalankulkijaonnettomuuksia.

**Mopedionnettomuus**Osallisena mopedi. Ei sisällä jalankulkija- eikä polkupyörä-  
onnettomuuksia.**Eläinonnettomuus**

Moottoriajoneuvon ja eläimen välinen onnettomuus.

**Hirvieläinonnettomuus**

Moottoriajoneuvon ja hirven tai peuran välinen onnettomuus.

**Muu onnettomuus**

Sisältää edellisiin ryhmiin kuulumattomat onnettomuudet.

## TAUSTATIETOJA

Tiehallinto on vuodesta 1967 lähtien tilastoinut poliisin Tiehallinnolle ilmoittamat liikenneonnettomuudet, jotka ovat tapahtuneet Tiehallinnon hoitamilla yleisillä teillä. Vuoden 1989 alussa astui voimaan esitutkintalaki, jonka yhteydessä poliisin ilmoituslomakkeisto uusittiin. Lomakeuudistuksen myötä muuttui myös tieliikenneonnettomuuksista ilmoittaminen ja kerättävissä tiedoissakin tapahtui muutoksia. Vuoden 1995 alusta poliisi on toimittanut liikenneonnettomuustiedot sähköisesti kaikista kihlakunnista.

Vuoden 2001 alusta lähtien Tiehallinto on teettänyt poliisin ilmoittamien onnettomuustietojen korjaamisen ja täydentämisen Tieliikelaitoksella. Tätä ennen korjaukset tehtiin tiepiireissä. Ylläpitotyön ulkoistamisen yhteydessä laadittiin kirjalliset ohjeet onnettomuustietojen käsittelystä. On mahdollista, että ylläpitäjien vaihtuminen ja kirjalliset ohjeet johtivat siihen, että onnettomuksiin joutuneet henkilöt merkitään loukkaantuneiksi hieman aiempaa herkemmin. Tämä ei kuitenkaan selitä kuin pieneltä osalta henkilövahinkoonnettomuuksien määrän nousua vuonna 2001 verrattuna vuoteen 2000.

Tässä julkaisussa on tilastoitu henkilövahinkoonnettomuuksia vuodelta 2001 ja vertailutietoa vuodelta 2000. Lisäksi joissakin kuvissa ja taulukoissa on myös viiden vuoden keskiarvoja sekä aikaisempien vuosien tietoja. Hirtvieläinonnettomuuksissa mukana ovat lisäksi omaisuusvahinkoon johtaneet onnettomuudet.

Liikenneonnettomuustietojen raportoinneissa on käytetty aineistoa, joka on valmistunut elokuun 2002 loppuun mennessä. Tiestötietojen raportoinneissa on käytetty aineistoa, joka on tieosoitekartan tilanteesta 1.1.2002. Julkaisua luettaessa on syytä huomata se, että tierekisteritietoja koskevilla taulukoissa ja kuvissa ovat mukana vain ne onnettomuudet, jotka sijoittuvat 1.1.2002 tieverkolle, kun taas muissa kuvissa ja taulukoissa on kaikki onnettomuudet, joiden tapahtumapaikka on onnettomuuden tapahtuessa ollut yleinen tie. Kahdeksan vuoden 2001 henkilövahinkoonnettomuutta ei sijoitu 1.1.2002 yleisten teiden verkolle.

Onnettomuustietojen mukana poliisi raportoi myös joitakin onnettomuuspaikalla tapahtumahetkellä vallinneita tiestöä koskevia tietoja, kuten nopeusrajoitus ja tien päällyste. Vastaavat tiedot voidaan liittää onnettomuustietoihin myös Tiehallinnon tierekisteristä. Koska näissä tiedoissa on toisinaan eroja, on tämän julkaisun taulukoissa ja kuvissa pyritty kertomaan, perustuuko tieto poliisin ilmoitukseen vai tierekisteriin.

Liikenneonnettomuusrekistereiden edustavuustutkimuksen (Tielaitoksen selvityksiä 38/2000) mukaan poliisin tietoon tulee vain 18 % henkilövahinkoon johtaneista onnettomuuksista. Tutkimuksessa tarkasteltiin vuoden 1996 onnettomuuksia. Syynä vaatimattomaan edustavuuteen lienee osittain se, että tutkimusaineistossa oli runsaasti kevyen liikenteen keskinäisiä onnettomuuksia.

## LIIKENNETURVALLISUUS VUONNA 2001

Yleisillä teillä tapahtui vuonna 2001 kaikkiaan 3694 poliisin Tiehallinnolle ilmoittamaa henkilövahinko-onnettomuutta. Henkilövahinkoihin johtaneista onnettomuuksista 291 johti ainakin yhden osallisen kuolemaan ja 3403 onnettomuudessa tapahtui ainakin yhden osallisen loukkaantuminen; näissä onnettomuuksissa kuoli 331 ja loukkaantui 5076 henkilöä.

Vuonna 2001 tapahtui henkilövahinkoihin johtaneita onnettomuuksia 7 % enemmän ja niissä kuoli 1 % vähemmän ihmisiä kuin sitä edeltäneenä kymmenenä vuonna keskimäärin. Verrattaessa vuoden 2001 tilannetta vuosien 1996-2000 keskiarvoon on henkilövahinkoihin johtaneiden onnettomuuksien lukumäärä lisääntynyt 13 % ja liikenneonnettomuuksissa kuolleiden lukumäärä 9 %.

Henkilövahinko-onnettomuuksista tapahtui valtateillä 39 %, kantateillä 12 %, seututeillä 20 % ja yhdysteillä 29 %. Valtateillä kuolleiden osuus pysyi vuonna 2001 edellisen vuoden tasolla, 50 prosentissa kaikista liikenteessä kuolleista. Koko valtakunnan tieliikennekuolemista 76 % tapahtui yleisillä teillä, henkilövahinko-onnettomuuksistakin yli puolet.

Henkilövahinko-onnettomuuksista 20 % tapahtui niillä teillä, joilla oli onnettomuuden tapahtuessa nopeusrajoitus 100 tai 120 km/h. Talvirajoitusten takia nämä onnettomuudet tapahtuivat pääasiassa kesäaikana. Liikennekuolemista näiden nopeusrajoitusten alueella tapahtui 26 %. Alueilla, joilla oli rajoitusarvo 60 km/h tai sitä pienempi, tapahtui 30 % henkilövahinko-onnettomuuksista. Liikenteessä kuolleiden osuus oli näillä tieosuuksilla 15 %. Kuolleiden ja loukkaantuneiden ihmisten määrä suhteessa henkilövahinko-onnettomuuksien lukumäärään oli vastaavilla nopeusrajoitusalueilla 1,55 ja 1,32 kun se koko tieverkolla oli keskimäärin 1,46.

Vuonna 2001 tapahtui taajamamerkein osoitetuilla alueilla 14 % henkilövahinkoihin johtaneista onnettomuuksista. Liikenteessä kuolleiden osuus oli edellä mainituilla alueilla 8 %. Tilastollisen taajaman alueella tapahtui 41 % vuoden 2001 henkilövahinko-onnettomuuksista.

Vuonna 2001 henkilövahinkoihin johtaneiden kevyen liikenteen onnettomuuksien määrä nousi edellisen vuoden 536:sta 569:ään ja niissä kuolleiden määrä 60:stä 66:een henkilöön, mikä on viidennes yleisillä teillä kuolleista. Loukkaantuneiden määrä nousi 514:sta 537:ään henkilöön. Verrattaessa vuotta 2001 vuosiin 1996-2000 tapahtui kevyen liikenteen henkilövahinkoon johtaneita onnettomuuksia 6 % vähemmän ja niissä kuolleiden määrä oli 4 % pienempi. Henkilövahinkoja onnettomuudessa aiheutui yleensä suojattomalle osapuolelle, jolla tarkoitetaan jalankulkijoita, pyöräilijöitä sekä mopoilijoita.

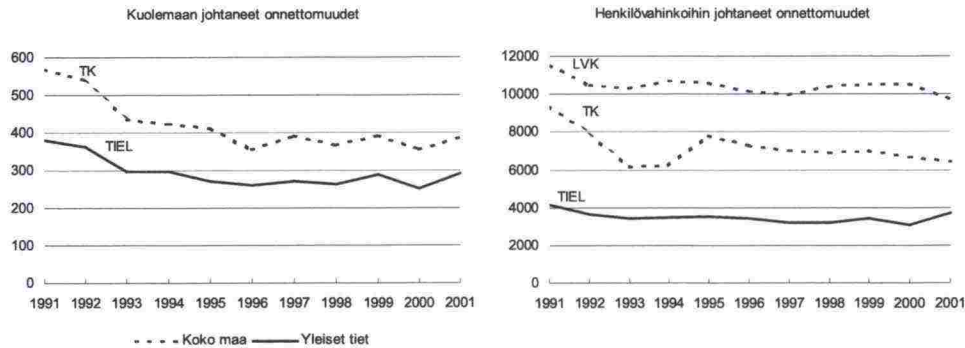
Henkilövahinko-onnettomuuksien osallisista kaksi kolmasosaa oli henkilöautoja. Yleisten teiden onnettomuuksissa kuolleista 69 % oli henkilöauton kuljettajia tai matkustajia. Yli 65-vuotiaiden kuljettajien osuudet olivat suuria kevyen liikenteen onnettomuuksissa, alle 18-vuotiaiden kuljettajien osuudet sekä kevyen liikenteen että moottoripyörien onnettomuuksissa. Kuolemaan johtaneista onnettomuuksista 11 %:ssa ja henkilövahinko-onnettomuuksista

12 %:ssa jonkin moottoriajoneuvon kuljettaja oli alkoholin, huumeiden tai lääkkeiden vaikutuksen alainen.

Vuonna 2001 henkilövahinkoihin johtaneiden onnettomuuksien onnettomuusaste oli 11,8 onn. / 100 miljoonaa autokm. Se oli suurin Turun ja pienin Savo-Karjalan tiepiirissä. Henkilövahinko-onnettomuuksien tiheys (onn. / 100 km) oli puolestaan suurin Uudenmaan tiepiirissä (14,2) ja pienin Lapin tiepiirissä (2,0). Koko maan onnettomuustiheys oli 4,7 onn. / 100 km.

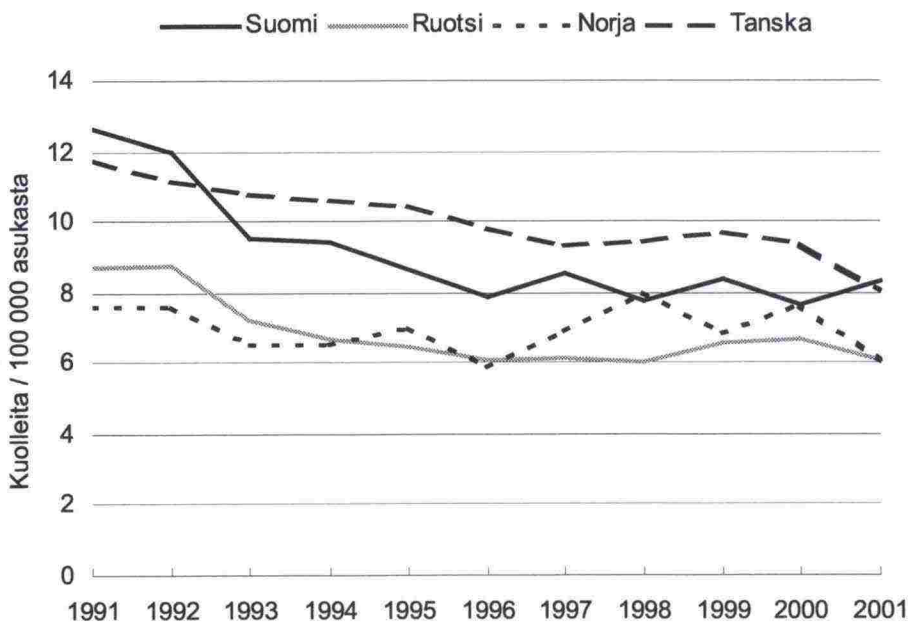
Liikenneonnettomuuksista aiheutuu sekä reaalityaloudellisia että hyvinvoinnin menetyksiä. Onnettomuuskustannukset on laskettu menetelmällä, joka perustuu yhteiskunnalliseen maksuhalukkuuteen. Kuolemaan johtaneen onnettomuuden kustannuksen on arvioitu olevan 2 430 000 €, henkilövahinkoon johtaneen onnettomuuden keskimäärin 386 500 € ja omaisuusvahinkoon johtaneen onnettomuuden 16 800 €. Näitä kustannuslukuja on korjattu ns. edustavuuskertoimilla, jolloin on otettu huomioon, että vain osa onnettomuuksista tulee tilastoihin. Henkilövahinkoon johtaneiden onnettomuuksien aiheuttamat kustannukset yleisillä teillä vuonna 2001 olivat arviolta 1,4 mrd. €, josta kuolemaan johtaneiden onnettomuuksien osuus oli 0,7 mrd. €.

## KUVAT

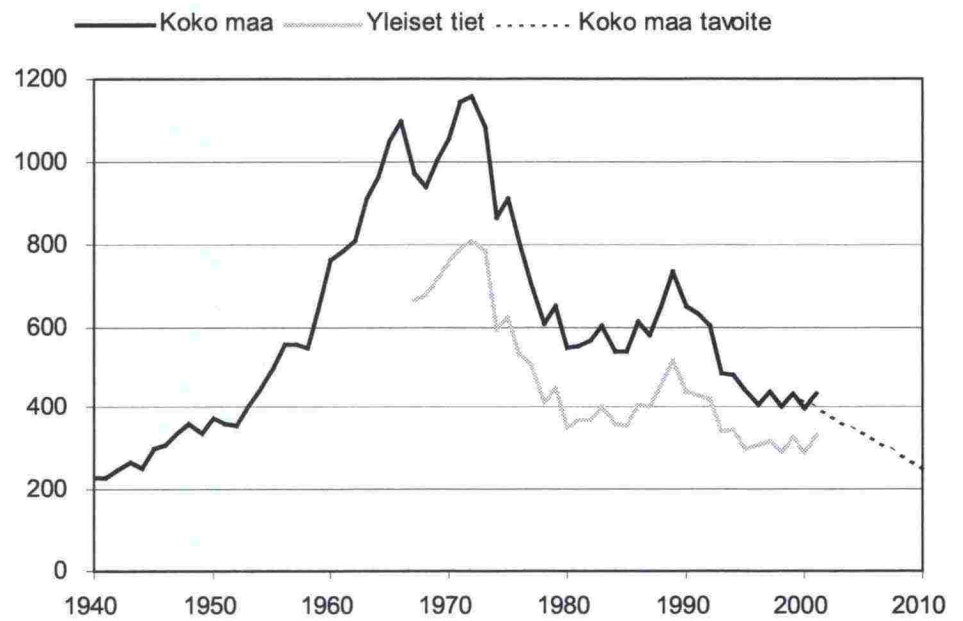


LVK = Liikennevakuutuksen perusteella korvatut liikenneonnettomuudet  
 TK = Koko maassa tapahtuneet poliisin Tilastokeskukselle ilmoittamat liikenneonnettomuudet  
 TIEL = Yleisillä teillä tapahtuneet poliisin Tiehallinnolle ilmoittamat liikenneonnettomuudet

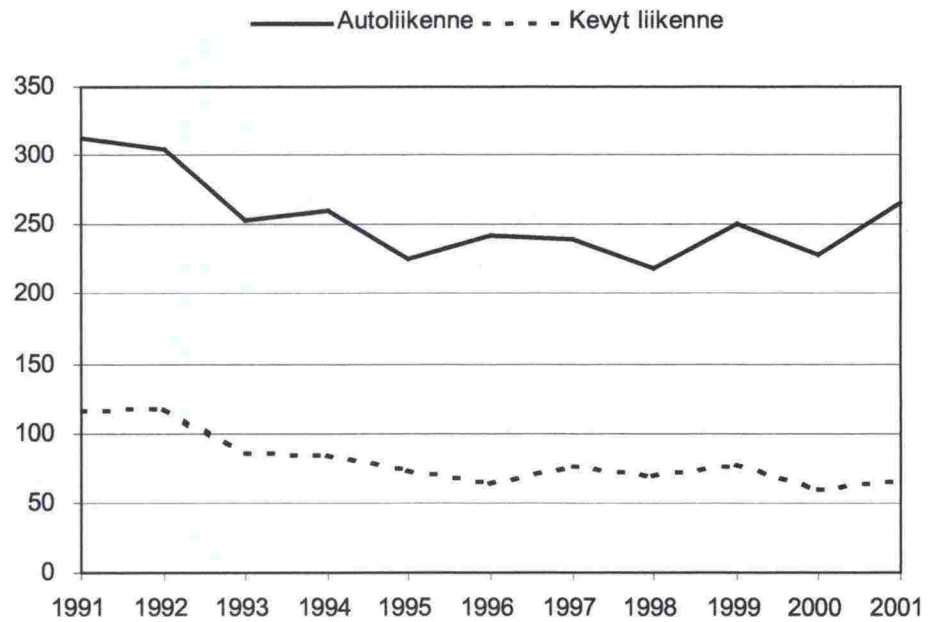
Kuva 1. Suomessa tapahtuneiden tieliikenneonnettomuuksien lukumäärä eri tilastojen mukaan vuosina 1991-2001.



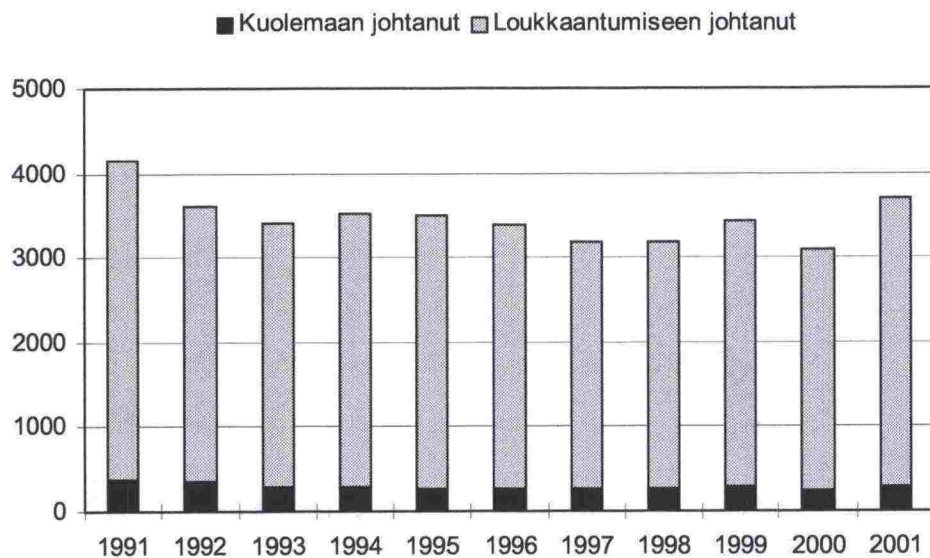
Kuva 2. Väkilukuun suhteutettu tieliikenneonnettomuuksissa kuolleiden määrä Pohjoismaissa vuosina 1991 - 2001.



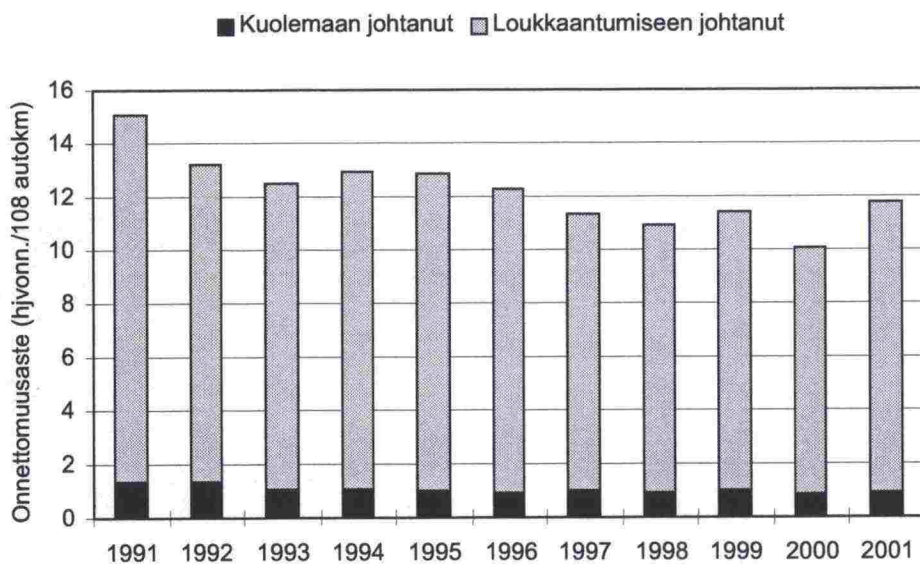
Kuva 3. Liikenneonnettomuuksissa kuolleet vuosina 1940-2001 sekä tavoite.



Kuva 4. Auto- ja kevyen liikenteen onnettomuuksissa kuolleet yleisillä teillä vuosina 1991-2001.

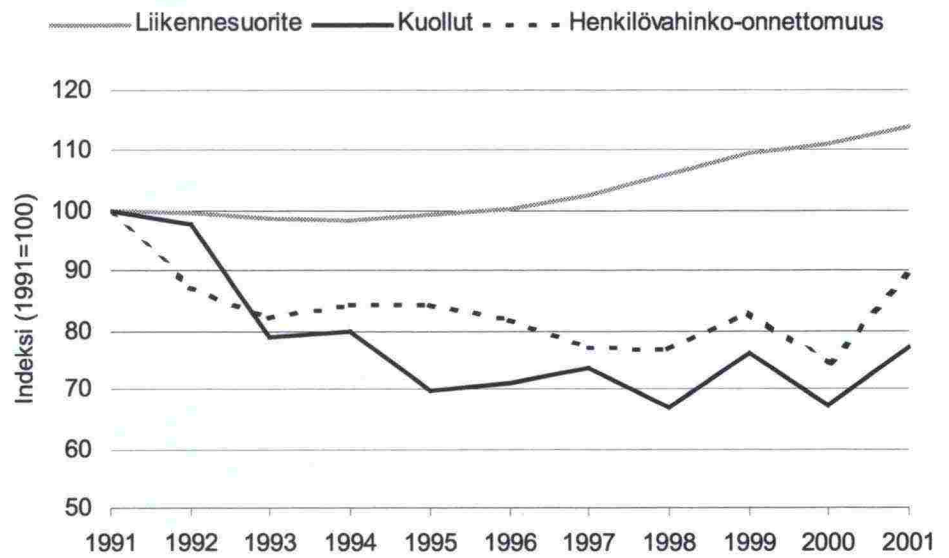


Kuva 5. Yleisillä teillä tapahtuneet liikenneonnettomuudet vuosina 1991-2001.

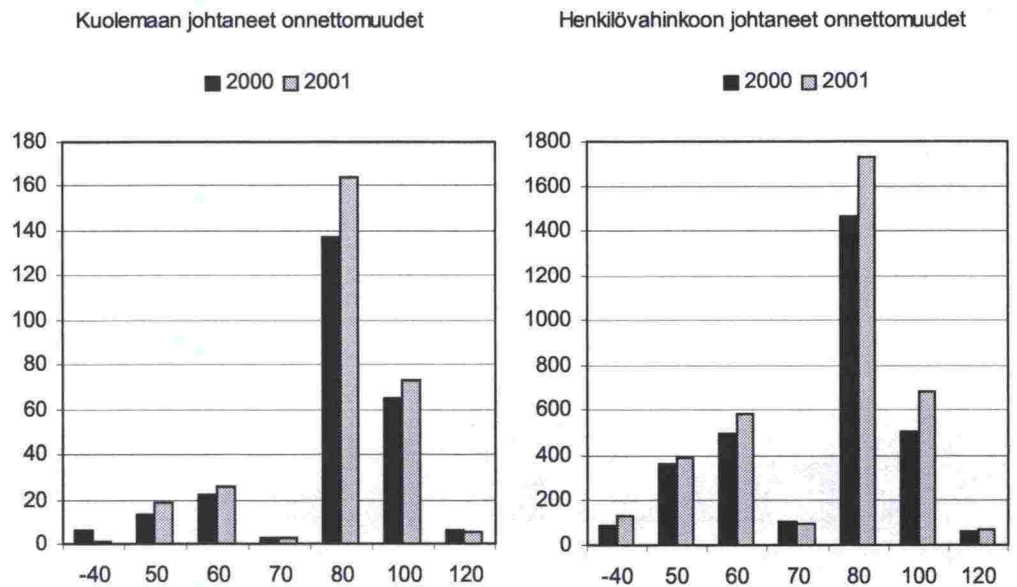


Kuva 6. Henkilövahinko-onnettomuuksien onnettomuusaste (onn./100 milj. autokm) yleisillä teillä vuosina 1991-2001.

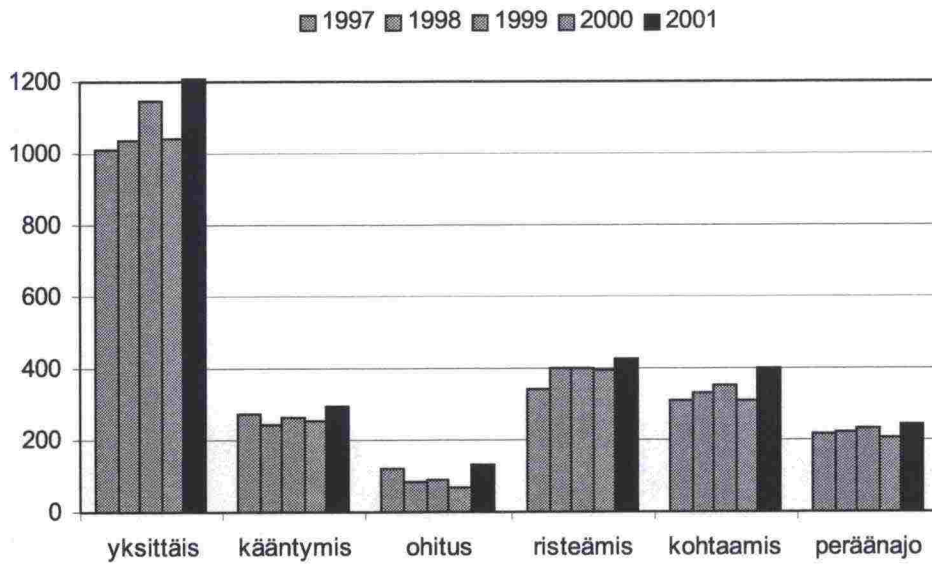




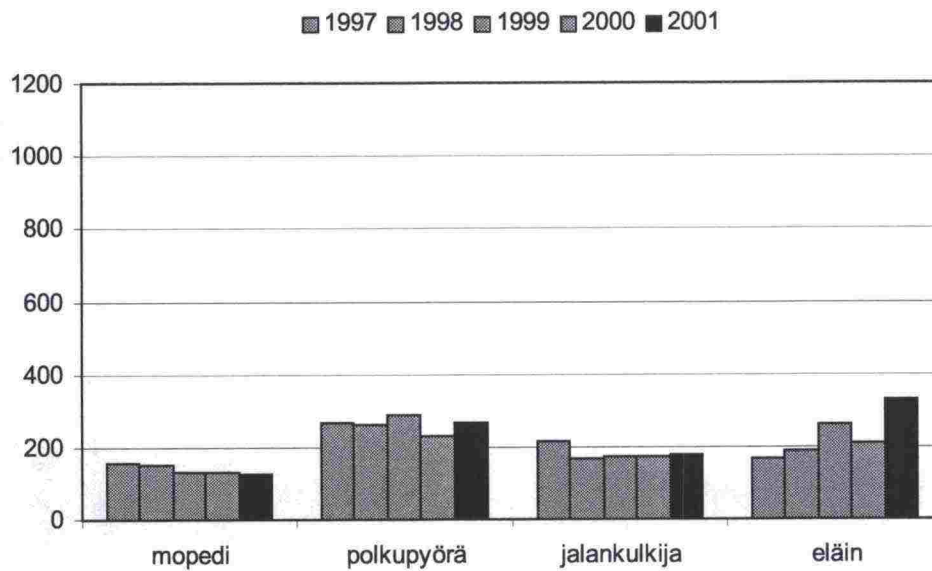
Kuva 7. Liikennesuorite-, henkilövahinko-onnettomuus- ja seurausindeksit yleisillä teillä vuosina 1991-2001 (v. 1991=100).



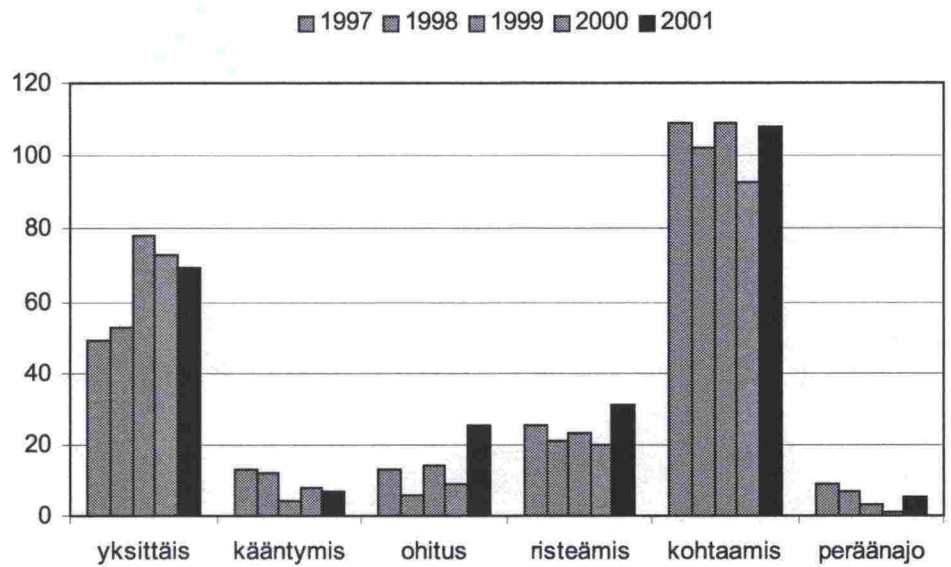
Kuva 8. Henkilövahinkoon johtaneiden onnettomuuksien lukumäärä nopeusrajoituksittain (km/h) yleisillä teillä vuosina 2000 ja 2001. Nopeusrajoitustieto perustuu poliisin ilmoitukseen.



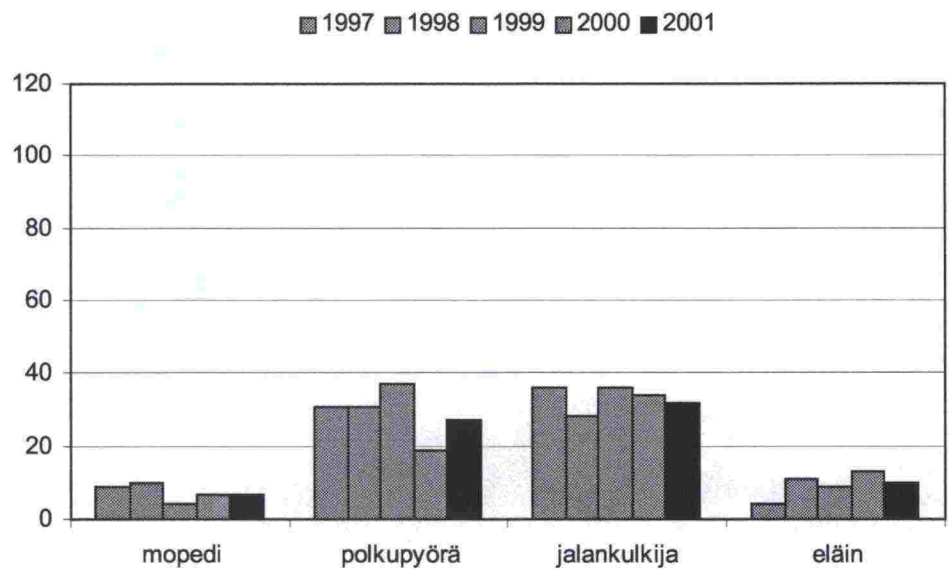
Kuva 9. Henkilövahinkoon johtaneet yksittäis-, kääntymis-, ohitus-, risteämis-, kohtaamis- ja peräänajo-onnettomuudet yleisillä teillä vuosina 1997-2001.



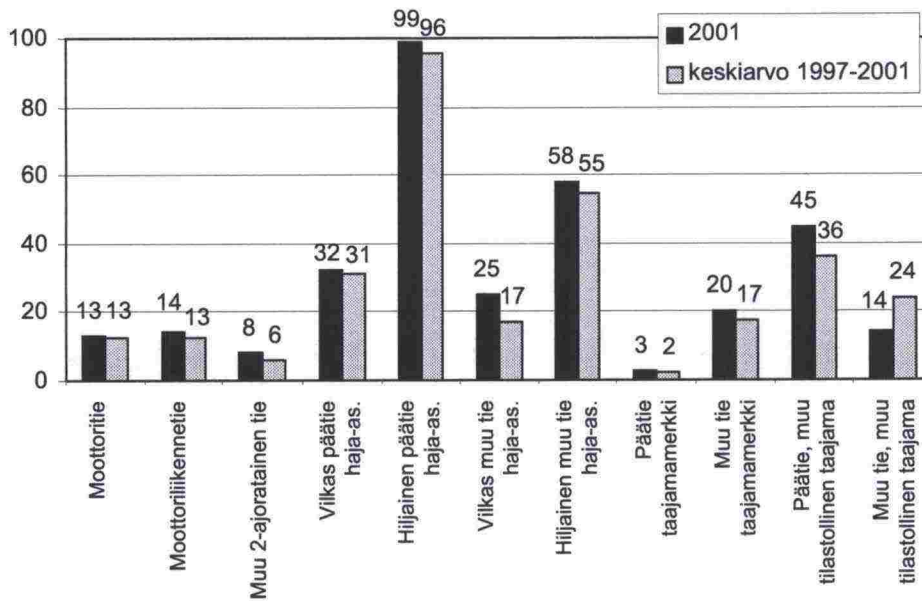
Kuva 10. Henkilövahinkoon johtaneet mopedi-, polkupyörä-, jalankulkija- ja eläinonnettomuudet yleisillä teillä vuosina 1997-2001.



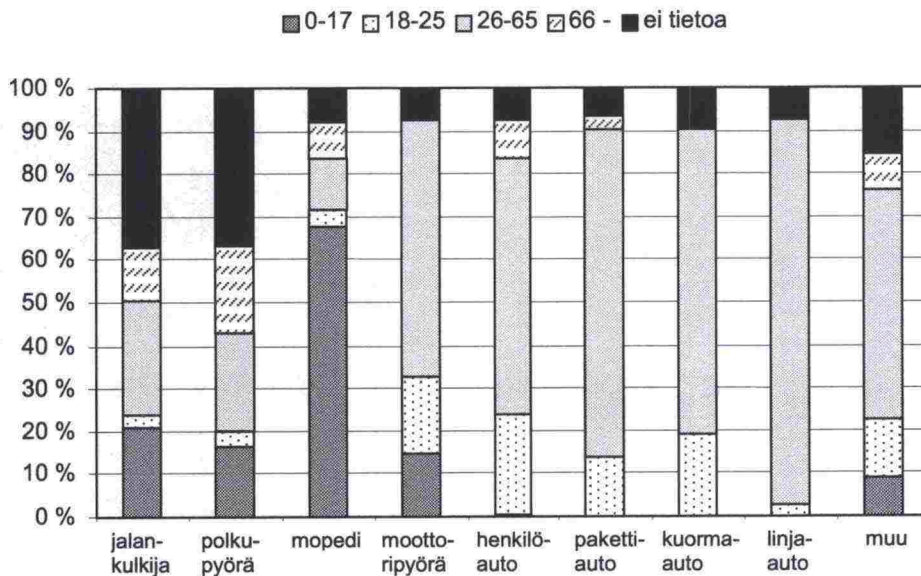
Kuva 11. Kuolleiden määrä yksittäis-, kääntymis-, ohitus-, risteämis-, kohtaamis- ja peräänajo-onnettomuuksissa yleisillä teillä vuosina 1997-2001.



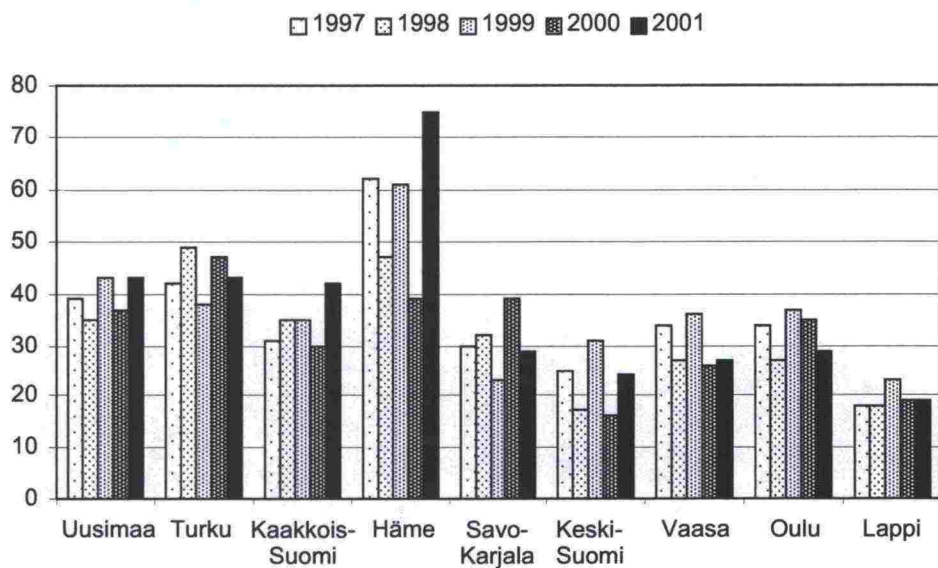
Kuva 12. Kuolleiden määrä mopedi-, polkupyörä-, jalankulkija- ja eläinonnettomuuksissa yleisillä teillä vuosina 1997-2001.



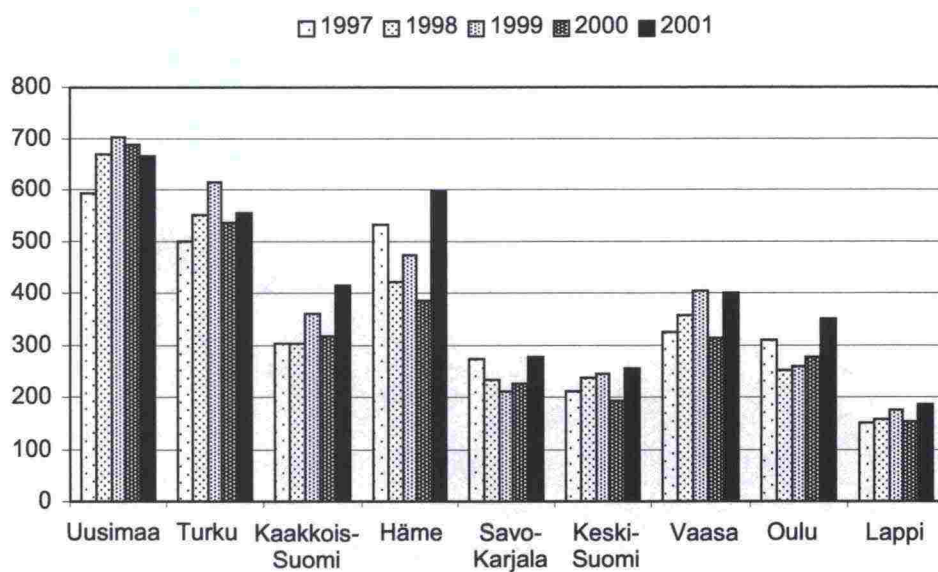
Kuva 13. Liikenteessä kuolleet erilaisilla yleisillä teillä vuonna 2001 sekä keskiarvo 1997-2001. Teiden luokittelu on onnettomuushetken mukainen, paitsi tilastollinen taajama vuoden 2000 asutuksen mukainen.



Kuva 14. Henkilövahinko-onnettomuuksiin osallisten jalankulkijoiden ja ajoneuvon kuljettajien jakautuminen ikäryhmiin vuonna 2001.

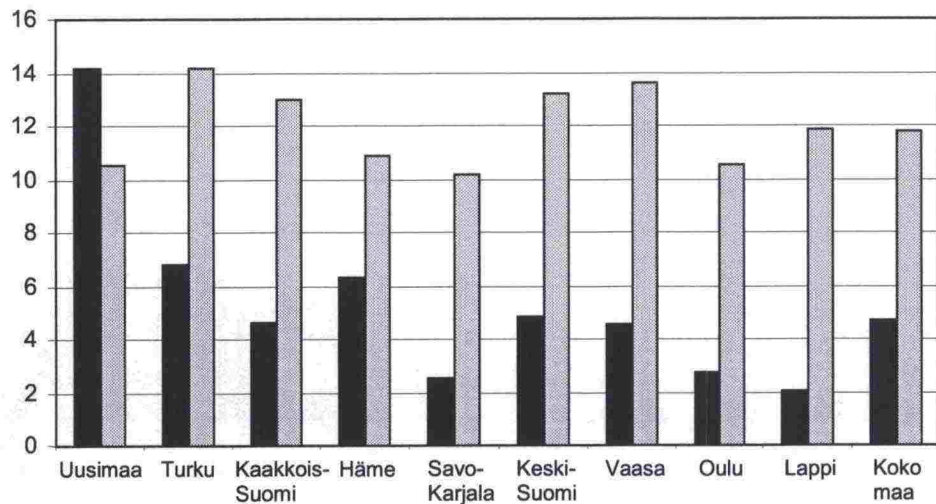


Kuva 15. Liikenteessä kuolleet tiepiireittäin vuosina 1997-2001.



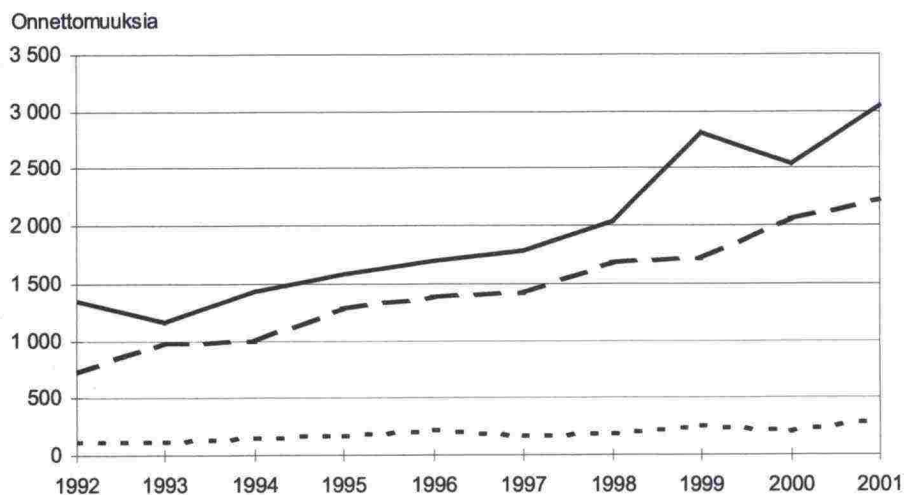
Kuva 16. Henkilövahinkoon johtaneet onnettomuudet tiepiireittäin vuosina 1997-2001.

■ onnettomuustiheys hvjonn. /100 tiekm    ▨ onnettomuusaste hvjonn. /100 milj. autokm



Kuva 17. Henkilövahinko-onnettomuuksien tiheys ja aste tiepiireittäin vuonna 2001.

— Hirvionnettomuus    - - - Peuraonnettomuus    - - - - - Henkilövahinko-onnettomuus



Kuva 18. Henkilö- sekä omaisuusvahinkoihin johtaneet hirvi- ja peuraonnettomuudet yleisillä teillä vuosina 1992-2001.

## TAULUKOT

Taulukko 1. Tieliikenneonnettomuudet ja niissä kuolleet ja loukkaantuneet vuosina 1991-2001 Liikennevakuutuskeskuksen (LVK) ja Tilastokeskuksen (TK) tilastojen mukaan koko maassa.

| Vuosi | Kuolemaan johtaneet onnettomuudet | Henkilövahinko-onnettomuudet |       | Onnettomuuksissa kuolleet loukkaantuneet |       |
|-------|-----------------------------------|------------------------------|-------|--|-------|
|       | TK                                | TK                           | LVK   | TK                                       | TK    |
| 1991  | 570                               | 9374                         | 11562 | 632                                      | 11547 |
| 1992  | 541                               | 7882                         | 10467 | 601                                      | 9899  |
| 1993  | 434                               | 6147                         | 10296 | 484                                      | 7806  |
| 1994  | 423                               | 6245                         | 10685 | 480                                      | 8080  |
| 1995  | 411                               | 7812                         | 10593 | 441                                      | 10191 |
| 1996  | 355                               | 7274                         | 10100 | 404                                      | 9299  |
| 1997  | 391                               | 6980                         | 9969  | 438                                      | 8957  |
| 1998  | 367                               | 6902                         | 10412 | 400                                      | 9097  |
| 1999  | 391                               | 6997                         | 10504 | 431                                      | 9052  |
| 2000  | 354                               | 6633                         | 10513 | 396                                      | 8508  |
| 2001  | 386                               | 6451                         | 9735  | 433                                      | 8411  |

Taulukko 2. Yleisten teiden tieliikenneonnettomuudet ja niissä kuolleet ja loukkaantuneet vuosina 1991-2001 Liikennevakuutuskeskuksen (LVK) ja Tiehallinnon (TIEL) tilastojen mukaan.

| Vuosi | Kuolemaan johtaneet onnettomuudet | Henkilövahinko-onnettomuudet |      | Onnettomuuksissa kuolleet loukkaantuneet |      |
|-------|-----------------------------------|------------------------------|------|--|------|
|       | TIEL                              | TIEL                         | LVK  | TIEL                                     | TIEL |
| 1991  | 379                               | 4145                         | 4336 | 429                                      | 5440 |
| 1992  | 364                               | 3612                         | 3892 | 419                                      | 4830 |
| 1993  | 298                               | 3388                         | 3875 | 338                                      | 4588 |
| 1994  | 297                               | 3496                         | 4009 | 342                                      | 4851 |
| 1995  | 271                               | 3503                         | 3932 | 299                                      | 4979 |
| 1996  | 260                               | 3386                         | 3645 | 305                                      | 4701 |
| 1997  | 272                               | 3190                         | 3718 | 315                                      | 4383 |
| 1998  | 262                               | 3178                         | 3868 | 287                                      | 4553 |
| 1999  | 290                               | 3439                         | 3835 | 327                                      | 4677 |
| 2000  | 252                               | 3084                         | 3853 | 288                                      | 4140 |
| 2001  | 291                               | 3694                         | 3753 | 331                                      | 5076 |

Taulukko 3. Onnettomuudet ja niiden seuraukset yleisillä teillä vuosina 2000 ja 2001 sekä keskiarvo vuosilta 1997-2001 toiminnallisen tieluokan mukaan. Toiminnalliset tieluokat ovat 1.1.2002 mukaiset ja mukana ovat vain 1.1.2002 tieverkolle sijoittuvat onnettomuudet.

| Kuukausi  | Vuosi    | Onnettomuudet       |                  |                              | Seuraukset |                |
|-----------|----------|---------------------|------------------|------------------------------|------------|----------------|
|           |          | Kuolemaan johtaneet | Loukk. johtaneet | Henkilö- vahinkoon johtaneet | Kuolleet   | Loukkaantuneet |
| Valtatiet | 2000     | 114                 | 1001             | 1115                         | 140        | 1545           |
|           | 2001     | 147                 | 1280             | 1427                         | 168        | 2093           |
|           | ka 97-01 | 130                 | 1100             | 1230                         | 151        | 1819           |
| Kantatiet | 2000     | 33                  | 309              | 342                          | 34         | 471            |
|           | 2001     | 38                  | 401              | 439                          | 44         | 627            |
|           | ka 97-01 | 36                  | 370              | 406                          | 40         | 565            |
| Seututiet | 2000     | 50                  | 654              | 704                          | 56         | 945            |
|           | 2001     | 45                  | 711              | 756                          | 52         | 988            |
|           | ka 97-01 | 51                  | 649              | 700                          | 58         | 924            |
| Yhdystiet | 2000     | 54                  | 849              | 903                          | 57         | 1157           |
|           | 2001     | 61                  | 1003             | 1064                         | 67         | 1357           |
|           | ka 97-01 | 54                  | 898              | 953                          | 57         | 1222           |
| Yhteensä  | 2000     | 251                 | 2813             | 3064                         | 287        | 4118           |
|           | 2001     | 291                 | 3395             | 3686                         | 331        | 5065           |
|           | ka 97-01 | 272                 | 3016             | 3288                         | 308        | 4529           |

Taulukko 4. Henkilövahinko-onnettomuuksien onnettomuustiheys (onn./100 km) ja -aste (onn./100 milj. autokm) yleisillä teillä vuonna 2001 toiminnallisen tieluokan mukaan.

| Tieluokka | Pituus (km) | Liikenne-<br>suorite<br>(10 <sup>6</sup> autokm) | Kuolemaan johtaneet onnettomuudet |      | Henkilövah. johtaneet onnettomuudet |      |
|-----------|-------------|--|-----------------------------------|------|-------------------------------------|------|
|           |             |  | tiheys                            | aste | tiheys                              | aste |
| Valtatiet | 8574        | 14931  | 1,7                               | 1,0  | 16,6                                | 9,3  |
| Kantatiet | 4688        | 3959   | 0,8                               | 0,9  | 9,4                                 | 10,8 |
| Seututiet | 13457       | 5733   | 0,3                               | 0,8  | 5,6                                 | 12,9 |
| Yhdystiet | 51340       | 5909   | 0,1                               | 1,0  | 2,1                                 | 17,8 |
| Yhteensä  | 78059       | 30532  | 0,4                               | 0,9  | 4,7                                 | 11,8 |



Taulukko 5. Moottori- ja moottoriliikenneteiden ja muiden 2-ajorataisten teiden onnettomuudet ja niiden seuraukset vuosina 2000 ja 2001. Muilla 2-ajorataisilla teillä tarkoitetaan 2-ajorataisia teitä, jotka eivät ole moottoriväyliä. Tieluokat ovat seuraavan vuodenvaihteen tilanteen mukaiset, eli vuoden 2000 onnettomuuksilla moottoritietieto on 1.1.2001 tilanteesta ja vuoden 2001 onnettomuuksilla 1.1.2002 tilanteesta.

| Tieluokka              | Vuosi | Onnettomuudet       |                  |                              | Seuraukset |                   |
|------------------------|-------|---------------------|------------------|------------------------------|------------|-------------------|
|                        |       | Kuolemaan johtaneet | Loukk. johtaneet | Henkilö- vahinkoon johtaneet | Kuolleet   | Loukkaan- tunteet |
| Moottoritiet           | 2000  | 13                  | 146              | 159                          | 17         | 205               |
|                        | 2001  | 14                  | 181              | 195                          | 14         | 266               |
| Moottori- liikennetiet | 2000  | 6                   | 28               | 34                           | 6          | 59                |
|                        | 2001  | 11                  | 30               | 41                           | 13         | 55                |
| 2-ajora- taiset tiet   | 2000  | 6                   | 220              | 226                          | 6          | 313               |
|                        | 2001  | 7                   | 225              | 232                          | 8          | 319               |

Taulukko 6. Moottori- ja moottoriliikenneteiden ja muiden 2-ajorataisten teiden onnettomuustiheys (onn./100 km) ja -aste (onn./100 milj. autokm) vuosina 2000 ja 2001. Tiestötiedot ovat seuraavan vuodenvaihteen tilanteen mukaiset.

| Tieluokka ja vuosi          | Pituus (km) | Liikenne- suorite (10 <sup>6</sup> autokm) | Kuolemaan johta- neet onnettomuudet |      | Henkilövah. johta- neet onnettomuudet |      |
|-----------------------------|-------------|--|-------------------------------------|------|---------------------------------------|------|
|                             |             |  | tiheys                              | aste | tiheys                                | aste |
| <i>Moottoritiet</i>         |             |  |                                     |      |                                       |      |
| 2000                        | 549         | 3970                                       | 2,4                                 | 0,3  | 28,9                                  | 4,0  |
| 2001                        | 591         | 4260                                       | 2,4                                 | 0,3  | 33,0                                  | 4,6  |
| <i>Moottoriliikennetiet</i> |             |  |                                     |      |                                       |      |
| 2000                        | 181         | 662  | 3,3                                 | 0,9  | 18,8                                  | 5,1  |
| 2001                        | 158         | 603  | 7,0                                 | 1,8  | 26,0                                  | 6,8  |
| <i>2-ajorataiset tiet</i>   |             |  |                                     |      |                                       |      |
| 2000                        | 247         | 1978                                       | 2,4                                 | 0,3  | 91,3                                  | 11,4 |
| 2001                        | 250         | 2054                                       | 2,8                                 | 0,3  | 92,7                                  | 11,3 |

Taulukko 7. Henkilövahinko-onnettomuudet ja niiden seuraukset yleisillä teillä tiepiireittäin vuosina 2000 ja 2001.

| Tiepiiri           | Vuosi | Onnettomuudet               |                     |                                    | Seuraukset |                     |
|--------------------|-------|-----------------------------|---------------------|------------------------------------|------------|---------------------|
|                    |       | Kuole-<br>maan<br>johtaneet | Loukk.<br>johtaneet | Henkilö-<br>vahinkoon<br>johtaneet | Kuolleet   | Loukkaan-<br>tuneet |
| Uusimaa            | 2000  | 34                          | 652                 | 686                                | 37         | 951                 |
|                    | 2001  | 38                          | 626                 | 664                                | 43         | 933                 |
| Turku              | 2000  | 43                          | 492                 | 535                                | 47         | 718                 |
|                    | 2001  | 40                          | 514                 | 554                                | 43         | 743                 |
| Kaakkois-<br>Suomi | 2000  | 26                          | 289                 | 315                                | 30         | 428                 |
|                    | 2001  | 39                          | 375                 | 414                                | 42         | 564                 |
| Häme               | 2000  | 31                          | 355                 | 386                                | 39         | 558                 |
|                    | 2001  | 59                          | 536                 | 595                                | 75         | 775                 |
| Savo-<br>Karjala   | 2000  | 30                          | 197                 | 227                                | 39         | 286                 |
|                    | 2001  | 25                          | 252                 | 277                                | 29         | 391                 |
| Keski-Suomi        | 2000  | 14                          | 178                 | 192                                | 16         | 255                 |
|                    | 2001  | 24                          | 230                 | 254                                | 24         | 359                 |
| Vaasa              | 2000  | 26                          | 287                 | 313                                | 26         | 387                 |
|                    | 2001  | 25                          | 375                 | 400                                | 27         | 562                 |
| Oulu               | 2000  | 32                          | 244                 | 276                                | 35         | 341                 |
|                    | 2001  | 23                          | 326                 | 349                                | 29         | 494                 |
| Lappi              | 2000  | 16                          | 138                 | 154                                | 19         | 216                 |
|                    | 2001  | 18                          | 169                 | 187                                | 19         | 255                 |
| Yhteensä           | 2000  | 252                         | 2832                | 3084                               | 288        | 4140                |
|                    | 2001  | 291                         | 3403                | 3694                               | 331        | 5076                |

Taulukko 8. Henkilövahinko-onnettomuudet ja niiden seuraukset yleisillä teillä vuonna 2001 nopeusrajoituksittain toiminnallisen tieluokan mukaan. Nopeusrajoitustietona on käytetty onnettomuustapaukselle rekisteröityä arvoa. Toiminnalliset tieluokat ovat 1.1.2002 mukaiset, ja mukana ovat vain 1.1.2002 tieverkolle sijoittuvat onnettomuudet.

| Tieluokka                     | Onnettomuudet          |                     |                                    | Seuraukset |                     |
|-------------------------------|------------------------|---------------------|------------------------------------|------------|---------------------|
|                               | Kuolemaan<br>johtaneet | Loukk.<br>johtaneet | Henkilö-<br>vahinkoon<br>johtaneet | Kuolleet   | Loukkaan-<br>tuneet |
| <i>Valtatiet ja kantatiet</i> |                        |                     |                                    |            |                     |
| -40 km/h                      | 0                      | 7                   | 7                                  | 0          | 9                   |
| 50 km/h                       | 4                      | 77                  | 81                                 | 4          | 95                  |
| 60 km/h                       | 9                      | 165                 | 174                                | 10         | 247                 |
| 70 km/h                       | 2                      | 63                  | 65                                 | 2          | 84                  |
| 80 km/h                       | 99                     | 749                 | 848                                | 116        | 1280                |
| 100 km/h                      | 66                     | 550                 | 616                                | 75         | 899                 |
| 120 km/h                      | 5                      | 70                  | 75                                 | 5          | 106                 |
| yhteensä                      | 185                    | 1681                | 1866                               | 212        | 2720                |
| <i>Muut tiet</i>              |                        |                     |                                    |            |                     |
| -40 km/h                      | 1                      | 123                 | 124                                | 1          | 136                 |
| 50 km/h                       | 15                     | 294                 | 309                                | 15         | 386                 |
| 60 km/h                       | 17                     | 394                 | 411                                | 20         | 536                 |
| 70 km/h                       | 1                      | 29                  | 30                                 | 2          | 44                  |
| 80 km/h                       | 65                     | 819                 | 884                                | 74         | 1166                |
| 100 km/h                      | 7                      | 55                  | 62                                 | 7          | 77                  |
| yhteensä                      | 106                    | 1714                | 1820                               | 119        | 2345                |
| <i>Tiet yhteensä</i>          |                        |                     |                                    |            |                     |
| -40 km/h                      | 1                      | 130                 | 131                                | 1          | 145                 |
| 50 km/h                       | 19                     | 371                 | 390                                | 19         | 481                 |
| 60 km/h                       | 26                     | 559                 | 585                                | 30         | 783                 |
| 70 km/h                       | 3                      | 92                  | 95                                 | 4          | 128                 |
| 80 km/h                       | 164                    | 1568                | 1732                               | 190        | 2446                |
| 100 km/h                      | 73                     | 605                 | 678                                | 82         | 976                 |
| 120 km/h                      | 5                      | 70                  | 75                                 | 5          | 106                 |
| Yhteensä                      | 291                    | 3395                | 3686                               | 331        | 5065                |

Taulukko 9. Henkilövahinko-onnettomuudet ja niiden seuraukset kuukausittain yleisillä teillä vuosina 2000 ja 2001 sekä keskiarvo 1997-2001.

| Kuukausi  | Vuosi    | Onnettomuudet               |                     |                                    | Seuraukset |                     |
|-----------|----------|-----------------------------|---------------------|------------------------------------|------------|---------------------|
|           |          | Kuole-<br>maan<br>johtaneet | Loukk.<br>johtaneet | Henkilö-<br>vahinkoon<br>johtaneet | Kuolleet   | Louk-<br>kaantuneet |
| Tammikuu  | 2000     | 20                          | 189                 | 209                                | 24         | 302                 |
|           | 2001     | 28                          | 278                 | 306                                | 29         | 426                 |
|           | ka 97-01 | 19                          | 218                 | 237                                | 21         | 347                 |
| Helmikuu  | 2000     | 22                          | 179                 | 201                                | 23         | 285                 |
|           | 2001     | 16                          | 181                 | 197                                | 24         | 297                 |
|           | ka 97-01 | 19                          | 190                 | 210                                | 23         | 308                 |
| Maaliskuu | 2000     | 11                          | 177                 | 188                                | 11         | 272                 |
|           | 2001     | 19                          | 200                 | 219                                | 22         | 308                 |
|           | ka 97-01 | 17                          | 188                 | 205                                | 19         | 296                 |
| Huhtikuu  | 2000     | 18                          | 178                 | 196                                | 22         | 265                 |
|           | 2001     | 18                          | 213                 | 231                                | 20         | 319                 |
|           | ka 97-01 | 19                          | 184                 | 203                                | 23         | 278                 |
| Toukokuu  | 2000     | 16                          | 263                 | 279                                | 21         | 356                 |
|           | 2001     | 19                          | 255                 | 274                                | 21         | 352                 |
|           | ka 97-01 | 21                          | 244                 | 265                                | 23         | 352                 |
| Kesäkuu   | 2000     | 25                          | 279                 | 304                                | 29         | 390                 |
|           | 2001     | 33                          | 383                 | 416                                | 33         | 591                 |
|           | ka 97-01 | 28                          | 324                 | 353                                | 32         | 478                 |
| Heinäkuu  | 2000     | 29                          | 322                 | 351                                | 35         | 476                 |
|           | 2001     | 31                          | 354                 | 385                                | 42         | 519                 |
|           | ka 97-01 | 27                          | 333                 | 360                                | 32         | 497                 |
| Elokuu    | 2000     | 24                          | 282                 | 306                                | 31         | 385                 |
|           | 2001     | 25                          | 309                 | 334                                | 26         | 458                 |
|           | ka 97-01 | 27                          | 307                 | 334                                | 31         | 450                 |
| Syyskuu   | 2000     | 22                          | 251                 | 273                                | 22         | 380                 |
|           | 2001     | 19                          | 330                 | 349                                | 21         | 495                 |
|           | ka 97-01 | 23                          | 266                 | 289                                | 24         | 390                 |
| Lokakuu   | 2000     | 16                          | 263                 | 279                                | 18         | 368                 |
|           | 2001     | 32                          | 270                 | 302                                | 35         | 378                 |
|           | ka 97-01 | 24                          | 271                 | 296                                | 27         | 389                 |
| Marraskuu | 2000     | 20                          | 203                 | 223                                | 21         | 285                 |
|           | 2001     | 29                          | 359                 | 388                                | 34         | 535                 |
|           | ka 97-01 | 25                          | 253                 | 278                                | 27         | 373                 |
| Joulukuu  | 2000     | 29                          | 246                 | 275                                | 31         | 376                 |
|           | 2001     | 22                          | 271                 | 293                                | 24         | 398                 |
|           | ka 97-01 | 24                          | 264                 | 288                                | 27         | 408                 |
| Yhteensä  | 2000     | 252                         | 2832                | 3084                               | 288        | 4140                |
|           | 2001     | 291                         | 3403                | 3694                               | 331        | 5076                |
|           | ka 97-01 | 273                         | 3044                | 3317                               | 310        | 4566                |

Taulukko 10. Henkilövahinko-onnettomuudet ja niiden seuraukset viikonpäivittäin yleisillä teillä vuosina 2000 ja 2001 sekä keskiarvo vuosilta 1997-2001.

| Onnettomuusluokka | Vuosi           | Onnettomuudet       |                  |                            | Seuraukset |                |
|-------------------|-----------------|---------------------|------------------|----------------------------|------------|----------------|
|                   |                 | Kuolemaan johtaneet | Loukk. johtaneet | Henkilövahinkoon johtaneet | Kuolleet   | Loukkaantuneet |
| Maanantai         | 2000            | 42                  | 369              | 411                        | 46         | 521            |
|                   | 2001            | 54                  | 492              | 546                        | 62         | 715            |
|                   | <i>ka 97-01</i> | 41                  | 426              | 467                        | 47         | 612            |
| Tiistai           | 2000            | 26                  | 385              | 411                        | 31         | 515            |
|                   | 2001            | 37                  | 442              | 479                        | 40         | 624            |
|                   | <i>ka 97-01</i> | 34                  | 395              | 429                        | 38         | 557            |
| Keskiviikko       | 2000            | 34                  | 329              | 363                        | 40         | 466            |
|                   | 2001            | 31                  | 455              | 486                        | 35         | 646            |
|                   | <i>ka 97-01</i> | 37                  | 393              | 430                        | 41         | 558            |
| Torstai           | 2000            | 34                  | 402              | 436                        | 36         | 572            |
|                   | 2001            | 49                  | 468              | 517                        | 54         | 643            |
|                   | <i>ka 97-01</i> | 39                  | 429              | 468                        | 43         | 626            |
| Perjantai         | 2000            | 39                  | 466              | 505                        | 46         | 669            |
|                   | 2001            | 51                  | 551              | 602                        | 57         | 820            |
|                   | <i>ka 97-01</i> | 47                  | 516              | 562                        | 52         | 767            |
| Lauantai          | 2000            | 47                  | 447              | 494                        | 57         | 706            |
|                   | 2001            | 37                  | 498              | 535                        | 45         | 765            |
|                   | <i>ka 97-01</i> | 42                  | 462              | 504                        | 51         | 749            |
| Sunnuntai         | 2000            | 30                  | 434              | 464                        | 32         | 691            |
|                   | 2001            | 32                  | 497              | 529                        | 38         | 863            |
|                   | <i>ka 97-01</i> | 34                  | 423              | 457                        | 37         | 698            |
| Yhteensä          | 2000            | 252                 | 2832             | 3084                       | 288        | 4140           |
|                   | 2001            | 291                 | 3403             | 3694                       | 331        | 5076           |
|                   | <i>ka 97-01</i> | 273                 | 3044             | 3317                       | 310        | 4566           |

Taulukko 11. Henkilövahinko-onnettomuudet ja niiden seuraukset onnettomuusluokittain yleisillä teillä vuosina 2000 ja 2001 sekä keskiarvo vuosilta 1997-2001.

| Onnettomuusluokka | Vuosi    | Onnettomuudet       |                  |                            | Seuraukset |                |
|-------------------|----------|---------------------|------------------|----------------------------|------------|----------------|
|                   |          | Kuolemaan johtaneet | Loukk. johtaneet | Henkilövahinkoon johtaneet | Kuolleet   | Loukkaantuneet |
| Yksittäis         | 2000     | 63                  | 980              | 1043                       | 73         | 1336           |
|                   | 2001     | 67                  | 1151             | 1218                       | 69         | 1571           |
|                   | ka 97-01 | 59                  | 1032             | 1091                       | 64         | 1429           |
| Kääntymis         | 2000     | 7                   | 244              | 251                        | 8          | 378            |
|                   | 2001     | 7                   | 289              | 296                        | 7          | 448            |
|                   | ka 97-01 | 8                   | 257              | 266                        | 9          | 422            |
| Ohitus            | 2000     | 7                   | 62               | 69                         | 9          | 97             |
|                   | 2001     | 21                  | 113              | 134                        | 25         | 230            |
|                   | ka 97-01 | 11                  | 89               | 100                        | 13         | 165            |
| Risteämis         | 2000     | 18                  | 375              | 393                        | 20         | 614            |
|                   | 2001     | 21                  | 406              | 427                        | 31         | 673            |
|                   | ka 97-01 | 20                  | 372              | 391                        | 24         | 620            |
| Kohtaamis         | 2000     | 75                  | 234              | 309                        | 93         | 543            |
|                   | 2001     | 92                  | 310              | 402                        | 108        | 700            |
|                   | ka 97-01 | 84                  | 258              | 342                        | 104        | 606            |
| Peräänajo         | 2000     | 1                   | 203              | 204                        | 1          | 298            |
|                   | 2001     | 3                   | 238              | 241                        | 5          | 381            |
|                   | ka 97-01 | 4                   | 218              | 222                        | 5          | 348            |
| Mopedi            | 2000     | 7                   | 126              | 133                        | 7          | 136            |
|                   | 2001     | 7                   | 117              | 124                        | 7          | 123            |
|                   | ka 97-01 | 7                   | 132              | 139                        | 7          | 142            |
| Polkupyörä        | 2000     | 19                  | 210              | 229                        | 19         | 218            |
|                   | 2001     | 27                  | 240              | 267                        | 27         | 253            |
|                   | ka 97-01 | 29                  | 233              | 262                        | 29         | 246            |
| Jalankulkija      | 2000     | 33                  | 141              | 174                        | 34         | 160            |
|                   | 2001     | 32                  | 146              | 178                        | 32         | 161            |
|                   | ka 97-01 | 33                  | 149              | 182                        | 33         | 164            |
| Eläin             | 2000     | 12                  | 195              | 207                        | 13         | 252            |
|                   | 2001     | 8                   | 320              | 328                        | 10         | 429            |
|                   | ka 97-01 | 9                   | 222              | 230                        | 9          | 297            |
| Muu               | 2000     | 10                  | 62               | 72                         | 11         | 108            |
|                   | 2001     | 6                   | 73               | 79                         | 10         | 107            |
|                   | ka 97-01 | 9                   | 81               | 91                         | 11         | 127            |
| Yhteensä          | 2000     | 252                 | 2832             | 3084                       | 288        | 4140           |
|                   | 2001     | 291                 | 3403             | 3694                       | 331        | 5076           |
|                   | ka 97-01 | 273                 | 3044             | 3317                       | 310        | 4566           |

Taulukko 12. Henkilövahinko-onnettomuudet ja niiden seuraukset yleisillä teillä vuosina 2000 ja 2001 sekä keskiarvo vuosilta 1997-2001 eri valoisuusolosuhteissa.

| Valoisuus        | Vuosi           | Onnettomuudet               |                     |                                    | Seuraukset |                     |
|------------------|-----------------|-----------------------------|---------------------|------------------------------------|------------|---------------------|
|                  |                 | Kuole-<br>maan<br>johtaneet | Loukk.<br>johtaneet | Henkilö-<br>vahinkoon<br>johtaneet | Kuolleet   | Louk-<br>kaantuneet |
| Päivänvalo       | 2000            | 145                         | 1795                | 1940                               | 176        | 2630                |
|                  | 2001            | 162                         | 2165                | 2327                               | 186        | 3193                |
|                  | <i>ka 97-01</i> | 165                         | 1965                | 2131                               | 188        | 2947                |
| Hämärä           | 2000            | 26                          | 269                 | 295                                | 27         | 362                 |
|                  | 2001            | 26                          | 329                 | 355                                | 29         | 499                 |
|                  | <i>ka 97-01</i> | 25                          | 289                 | 314                                | 28         | 423                 |
| Pimeä            | 2000            | 67                          | 564                 | 631                                | 70         | 861                 |
|                  | 2001            | 76                          | 645                 | 721                                | 84         | 994                 |
|                  | <i>ka 97-01</i> | 65                          | 550                 | 615                                | 73         | 849                 |
| Tie valaistu     | 2000            | 13                          | 193                 | 206                                | 14         | 275                 |
|                  | 2001            | 27                          | 264                 | 291                                | 32         | 390                 |
|                  | <i>ka 97-01</i> | 17                          | 213                 | 230                                | 20         | 309                 |
| Tieto<br>puuttuu | 2000            | 1                           | 11                  | 12                                 | 1          | 12                  |
|                  | 2001            | 0                           | 0                   | 0                                  | 0          | 0                   |
|                  | <i>ka 97-01</i> | 1                           | 27                  | 28                                 | 1          | 37                  |
| Yhteensä         | 2000            | 252                         | 2832                | 3084                               | 288        | 4140                |
|                  | 2001            | 291                         | 3403                | 3694                               | 331        | 5076                |
|                  | <i>ka 97-01</i> | 273                         | 3044                | 3317                               | 310        | 4566                |

Taulukko 13. Henkilövahinko-onnettomuudet ja niiden seuraukset yleisillä teillä vuosina 2000 ja 2001 sekä keskiarvo vuosilta 1997-2001 eri keliolosuhteissa.

| Tien pinta         | Vuosi           | Onnettomuudet               |                     |                                    | Seuraukset |                     |
|--------------------|-----------------|-----------------------------|---------------------|------------------------------------|------------|---------------------|
|                    |                 | Kuole-<br>maan<br>johtaneet | Loukk.<br>johtaneet | Henkilö-<br>vahinkoon<br>johtaneet | Kuolleet   | Louk-<br>kaantuneet |
| Paljas, kuiva      | 2000            | 134                         | 1602                | 1736                               | 157        | 2249                |
|                    | 2001            | 143                         | 1712                | 1855                               | 160        | 2496                |
|                    | <i>ka 97-01</i> | 145                         | 1607                | 1753                               | 163        | 2339                |
| Paljas,<br>märkä   | 2000            | 51                          | 559                 | 610                                | 57         | 820                 |
|                    | 2001            | 59                          | 553                 | 612                                | 63         | 813                 |
|                    | <i>ka 97-01</i> | 51                          | 502                 | 553                                | 56         | 766                 |
| Urissa vettä       | 2000            | 3                           | 29                  | 32                                 | 4          | 41                  |
|                    | 2001            | 0                           | 39                  | 39                                 | 0          | 60                  |
|                    | <i>ka 97-01</i> | 2                           | 26                  | 27                                 | 2          | 37                  |
| Luminen            | 2000            | 11                          | 128                 | 139                                | 11         | 195                 |
|                    | 2001            | 11                          | 213                 | 224                                | 15         | 313                 |
|                    | <i>ka 97-01</i> | 14                          | 177                 | 191                                | 15         | 272                 |
| Sohjoinen          | 2000            | 7                           | 65                  | 72                                 | 7          | 124                 |
|                    | 2001            | 8                           | 107                 | 115                                | 9          | 178                 |
|                    | <i>ka 97-01</i> | 7                           | 100                 | 108                                | 8          | 167                 |
| Jäinen             | 2000            | 42                          | 401                 | 443                                | 48         | 630                 |
|                    | 2001            | 65                          | 716                 | 781                                | 79         | 1118                |
|                    | <i>ka 97-01</i> | 49                          | 561                 | 609                                | 58         | 880                 |
| Ajourat<br>paljaat | 2000            | 3                           | 21                  | 24                                 | 3          | 38                  |
|                    | 2001            | 5                           | 63                  | 68                                 | 5          | 98                  |
|                    | <i>ka 97-01</i> | 4                           | 40                  | 44                                 | 4          | 64                  |
| Tieto<br>puuttuu   | 2000            | 1                           | 27                  | 28                                 | 1          | 43                  |
|                    | 2001            | 0                           | 0                   | 0                                  | 0          | 0                   |
|                    | <i>ka 97-01</i> | 2                           | 32                  | 34                                 | 2          | 41                  |
| Yhteensä           | 2000            | 252                         | 2832                | 3084                               | 288        | 4140                |
|                    | 2001            | 291                         | 3403                | 3694                               | 331        | 5076                |
|                    | <i>ka 97-01</i> | 273                         | 3044                | 3317                               | 310        | 4566                |



Taulukko 14. Osalliset yleisten teiden onnettomuuksissa vuosina 2000 ja 2001.

| Osallinen                            | Vuosi | Osallisten lukumäärä                      |  |  |
|--------------------------------------|-------|---|--|--|
|                                      |       | Kuolemaan<br>johtaneet on-<br>nettomuudet | Loukkaantumi-<br>seen johtaneet<br>onnettomuudet | Henkilövahin-<br>koon johtaneet<br>onnettomuudet |
| Henkilöauto                          | 2000  | 271                                       | 3310   | 3581   |
|                                      | 2001  | 312                                       | 3918   | 4230   |
| Pakettiauto                          | 2000  | 35  | 323  | 358  |
|                                      | 2001  | 26  | 362  | 388  |
| Kuorma-auto<br>ilman perä-<br>vaunua | 2000  | 27  | 153  | 180  |
|                                      | 2001  | 29  | 211  | 240  |
| Kuorma-auto<br>+ perävaunu           | 2000  | 37  | 135  | 172  |
|                                      | 2001  | 68  | 198  | 266  |
| Linja-auto                           | 2000  | 10  | 45   | 55   |
|                                      | 2001  | 14  | 68   | 82   |
| Moottoripyörä<br>tai kevyt mp        | 2000  | 8   | 182  | 190  |
|                                      | 2001  | 13  | 212  | 225  |
| Mopedi                               | 2000  | 8   | 148  | 156  |
|                                      | 2001  | 8   | 144  | 152  |
| Polkupyörä                           | 2000  | 20  | 222  | 242  |
|                                      | 2001  | 28  | 262  | 290  |
| Jalankulkija                         | 2000  | 35  | 154  | 189  |
|                                      | 2001  | 32  | 151  | 183  |
| Eläin                                | 2000  | 12  | 195  | 207  |
|                                      | 2001  | 8   | 325  | 333  |
| Juna                                 | 2000  | 2   | 3  | 5  |
|                                      | 2001  | 4   | 1  | 5  |
| Muu                                  | 2000  | 15  | 81   | 96   |
|                                      | 2001  | 12  | 133  | 145  |
| Yhteensä                             | 2000  | 480                                       | 4951   | 5431   |
|                                      | 2001  | 554                                       | 5985   | 6539   |

Taulukko 15. Kuolleet ja loukkaantuneet osallislajeittain yleisten teiden onnettomuuksissa vuonna 2001 ja keskiarvo 1997-2001.

| Osallinen                     | Kuolleiden määrä |              | Loukkaantuneiden määrä |              |
|-------------------------------|------------------|--------------|------------------------|--------------|
|                               | 2001             | ka 1997-2001 | 2001                   | ka 1997-2001 |
| Henkilöauto                   | 229              | 208          | 3757                   | 3350         |
| Pakettiauto                   | 8                | 13           | 277                    | 253          |
| Kuorma-auto                   | 6                | 5            | 140                    | 116          |
| Linja-auto                    | 3                | 2            | 75                     | 78           |
| Moottoripyörä<br>tai kevyt mp | 14               | 8            | 235                    | 180          |
| Mopedi                        | 7                | 7            | 130                    | 145          |
| Polkupyörä                    | 27               | 29           | 248                    | 238          |
| Jalankulkija                  | 32               | 33           | 145                    | 155          |
| Muu                           | 5                | 5            | 69                     | 52           |
| <b>Yhteensä</b>               | <b>331</b>       | <b>310</b>   | <b>5076</b>            | <b>4566</b>  |

Taulukko 16. Henkilövahinko-onnettomuuksiin osallisten jalankulkijoiden ja ajoneuvon kuljettajien jakautuminen ikäryhmiin vuonna 2001.

| Osallinen                       | Kuljettajat tai jalankulkijat ikäryhmittäin |             |             |            |            | Yhteensä    |
|---------------------------------|---|-------------|-------------|------------|------------|-------------|
|                                 | 0-17  | 18-25       | 26-65       | 66 -       | ei tietoa  |             |
| Henkilöauto                     | 18  | 986         | 2525        | 375        | 321        | 4225        |
| Pakettiauto                     | 0   | 53          | 296         | 13         | 25         | 387         |
| Kuorma-auto<br>ilman perävaunua | 0   | 57          | 164         | 3          | 16         | 240         |
| Kuorma-auto<br>+ perävaunu      | 0   | 40          | 196         | 0          | 30         | 266         |
| Linja-auto                      | 0   | 2           | 74          | 0          | 6          | 82          |
| Moottoripyörä<br>tai kevyt mp   | 33  | 41          | 134         | 1          | 16         | 225         |
| Mopedi                          | 103   | 6           | 18          | 13         | 12         | 152         |
| Polkupyörä                      | 47  | 11          | 67          | 58         | 107        | 290         |
| Jalankulkija                    | 39  | 6           | 50          | 23         | 70         | 188         |
| Muu                             | 12  | 20          | 79          | 12         | 23         | 146         |
| <b>Yhteensä</b>                 | <b>252</b>                                  | <b>1222</b> | <b>3603</b> | <b>498</b> | <b>626</b> | <b>6201</b> |

Taulukko 17. Henkilövahinkoon johtaneet päihdeonnettomuudet tiepiireittäin vuosina 2000 ja 2001. Rattijuopumustapauksissa jonkin moottoriajoneuvon kuljettaja on humalassa (vähintään 0,5 promillea), huume- tai lääketapauksissa moottoriajoneuvon kuljettaja on käyttänyt huumeita tai ajokykyyn vaikuttavia lääkkeitä, ja kolmantena sarakkeena ovat tapaukset, joissa jalankulkijan tai pyöräilijän on todettu käyttäneen alkoholia, huumeita tai suorituskykyyn vaikuttavia lääkkeitä. Jos samassa onnettomuudessa on sekä huumeiden että alkoholin käyttöä, onnettomuus on merkitty huume- ja lääkeonnettomuuksien sarakkeeseen.

| Tiepiiri       | Vuosi    | Kuolemaan johtaneet onnettomuudet |                 |                  | Henkilövahinkoon johtaneet onnettomuudet |                 |                  |
|----------------|----------|-----------------------------------|-----------------|------------------|--|-----------------|------------------|
|                |          | rattijuopumus                     | huume tai lääke | jk tai pp päihde | rattijuopumus                            | huume tai lääke | jk tai pp päihde |
| Uusimaa        | 2000     | 0                                 | 1               | 0                | 51                                       | 12              | 7                |
|                | 2001     | 1                                 | 1               | 0                | 52                                       | 17              | 3                |
| Turku          | 2000     | 2                                 | 0               | 1                | 72                                       | 3               | 6                |
|                | 2001     | 0                                 | 0               | 0                | 54                                       | 8               | 1                |
| Kaakkois-Suomi | 2000     | 1                                 | 0               | 0                | 47                                       | 1               | 2                |
|                | 2001     | 2                                 | 1               | 0                | 44                                       | 5               | 3                |
| Häme           | 2000     | 4                                 | 0               | 0                | 49                                       | 4               | 7                |
|                | 2001     | 8                                 | 1               | 0                | 74                                       | 3               | 5                |
| Savo-Karjala   | 2000     | 2                                 | 0               | 0                | 25                                       | 1               | 2                |
|                | 2001     | 2                                 | 0               | 1                | 26                                       | 1               | 6                |
| Keski-Suomi    | 2000     | 4                                 | 0               | 1                | 30                                       | 2               | 7                |
|                | 2001     | 4                                 | 5               | 2                | 37                                       | 6               | 6                |
| Vaasa          | 2000     | 1                                 | 0               | 1                | 29                                       | 1               | 2                |
|                | 2001     | 3                                 | 0               | 0                | 28                                       | 4               | 5                |
| Oulu           | 2000     | 2                                 | 0               | 0                | 29                                       | 3               | 2                |
|                | 2001     | 4                                 | 0               | 0                | 41                                       | 1               | 8                |
| Lappi          | 2000     | 1                                 | 0               | 0                | 18                                       | 0               | 0                |
|                | 2001     | 1                                 | 0               | 0                | 30                                       | 0               | 1                |
| Yhteensä       | 2000     | 17                                | 1               | 3                | 350                                      | 27              | 35               |
|                | 2001     | 25                                | 8               | 3                | 386                                      | 45              | 38               |
|                | ka 97-01 | 23                                | 3               | 11               | 345                                      | 24              | 74               |

Taulukko 18. Taajamatieonnettomuudet vuosina 2000 ja 2001 tiepiireittäin. Taajamatiedot perustuvat tierekisteriin ja mukana ovat vain 1.1.2002 tieverkolle sijoittuvat onnettomuudet. Tieto tilastollisesta taajamasta on vuoden 2000 asutuksen mukainen.

| Tiepiiri       | Vuosi    | Kuolemaan johtaneet onnettomuudet |                       | Henkilövahinkoon johtaneet onnettomuudet |                       |
|----------------|----------|-----------------------------------|-----------------------|--|-----------------------|
|                |          | Taajama-merkki                    | Tilastollinen taajama | Taajama-merkki                           | Tilastollinen taajama |
| Uusimaa        | 2000     | 4                                 | 13                    | 94                                       | 389                   |
|                | 2001     | 1                                 | 12                    | 84                                       | 347                   |
| Turku          | 2000     | 1                                 | 15                    | 82                                       | 230                   |
|                | 2001     | 4                                 | 10                    | 88                                       | 247                   |
| Kaakkois-Suomi | 2000     | 2                                 | 8                     | 37                                       | 106                   |
|                | 2001     | 4                                 | 10                    | 44                                       | 121                   |
| Häme           | 2000     | 1                                 | 8                     | 60                                       | 155                   |
|                | 2001     | 5                                 | 23                    | 77                                       | 218                   |
| Savo-Karjala   | 2000     | 4                                 | 7                     | 28                                       | 61                    |
|                | 2001     | 1                                 | 4                     | 30                                       | 73                    |
| Keski-Suomi    | 2000     | 3                                 | 6                     | 34                                       | 72                    |
|                | 2001     | 2                                 | 6                     | 38                                       | 83                    |
| Vaasa          | 2000     | 1                                 | 8                     | 45                                       | 154                   |
|                | 2001     | 2                                 | 14                    | 60                                       | 196                   |
| Oulu           | 2000     | 3                                 | 11                    | 51                                       | 135                   |
|                | 2001     | 2                                 | 8                     | 63                                       | 152                   |
| Lappi          | 2000     | 2                                 | 5                     | 37                                       | 62                    |
|                | 2001     | 3                                 | 4                     | 34                                       | 66                    |
| Yhteensä       | 2000     | 21                                | 81                    | 468                                      | 1364                  |
|                | 2001     | 24                                | 91                    | 518                                      | 1503                  |
|                | ka 97-01 | 20                                | 85                    | 487                                      | 1389                  |

Taulukko 19. Taajamatieonnettomuudet vuosina 2000 ja 2001 onnettomuusluokittain. Taajamatiedot perustuvat tierekisteriin ja mukana ovat vain 1.1.2002 tieverkolle sijoittuvat onnettomuudet. Tieto tilastollisesta taajamasta on vuoden 2000 asutuksen mukainen.

| Onnettomuusluokka | Vuosi    | Kuolemaan johtaneet onnettomuudet |                       | Henkilövahinkoon johtaneet onnettomuudet |                       |
|-------------------|----------|-----------------------------------|-----------------------|--|-----------------------|
|                   |          | Taajama-merkki                    | Tilastollinen taajama | Taajama-merkki                           | Tilastollinen taajama |
| Yksittäis         | 2000     | 1                                 | 14                    | 66                                       | 312                   |
|                   | 2001     | 6                                 | 16                    | 85                                       | 340                   |
| Kääntymis         | 2000     | 1                                 | 6                     | 48                                       | 138                   |
|                   | 2001     | 0                                 | 2                     | 51                                       | 160                   |
| Ohitus            | 2000     | 0                                 | 1                     | 3  | 33                    |
|                   | 2001     | 0                                 | 5                     | 1  | 45                    |
| Risteämis         | 2000     | 2                                 | 13                    | 87                                       | 261                   |
|                   | 2001     | 3                                 | 11                    | 104                                      | 272                   |
| Kohtaamis         | 2000     | 0                                 | 13                    | 16                                       | 73                    |
|                   | 2001     | 2                                 | 19                    | 19                                       | 103                   |
| Peräänajo         | 2000     | 0                                 | 1                     | 28                                       | 121                   |
|                   | 2001     | 1                                 | 1                     | 31                                       | 157                   |
| Mopedi            | 2000     | 2                                 | 4                     | 41                                       | 86                    |
|                   | 2001     | 1                                 | 3                     | 38                                       | 74                    |
| Polkupyörä        | 2000     | 4                                 | 9                     | 97                                       | 168                   |
|                   | 2001     | 5                                 | 12                    | 112                                      | 182                   |
| Jalan-kulkija     | 2000     | 10                                | 16                    | 72                                       | 118                   |
|                   | 2001     | 4                                 | 17                    | 65                                       | 107                   |
| Eläin             | 2000     | 0                                 | 1                     | 2  | 25                    |
|                   | 2001     | 0                                 | 2                     | 2  | 31                    |
| Muu               | 2000     | 1                                 | 3                     | 8  | 29                    |
|                   | 2001     | 2                                 | 3                     | 10                                       | 32                    |
| Yhteensä          | 2000     | 21                                | 81                    | 468                                      | 1364                  |
|                   | 2001     | 24                                | 91                    | 518                                      | 1503                  |
|                   | ka 97-01 | 20                                | 85                    | 487                                      | 1389                  |

Taulukko 20. Henkilövahinkoon johtaneet onnettomuudet yleisillä teillä vuosina 2000 ja 2001 onnettomuusluokittain toiminnallisen tieluokan mukaan. Toiminnalliset tieluokat ovat 1.1.2002 mukaiset ja mukana ovat vain 1.1.2002 tieverkolle sijoittuvat onnettomuudet.

| Onnettomuusluokka | Vuosi    | Tieluokka |           |           |           | Yhteensä |
|-------------------|----------|-----------|-----------|-----------|-----------|----------|
|                   |          | Valtatiet | Kantatiet | Seututiet | Yhdystiet |          |
| Yksittäis         | 2000     | 341       | 92        | 217       | 390       | 1040     |
|                   | 2001     | 417       | 128       | 234       | 435       | 1214     |
| Kääntymis         | 2000     | 112       | 31        | 65        | 43        | 251      |
|                   | 2001     | 126       | 39        | 71        | 59        | 295      |
| Ohitus            | 2000     | 35        | 8         | 17        | 8         | 68       |
|                   | 2001     | 83        | 20        | 23        | 8         | 134      |
| Risteämis         | 2000     | 145       | 46        | 108       | 93        | 392      |
|                   | 2001     | 156       | 60        | 105       | 106       | 427      |
| Kohtaamis         | 2000     | 129       | 31        | 68        | 78        | 306      |
|                   | 2001     | 177       | 37        | 70        | 117       | 401      |
| Peräänajo         | 2000     | 92        | 37        | 54        | 19        | 202      |
|                   | 2001     | 133       | 38        | 48        | 22        | 241      |
| Mopedi            | 2000     | 15        | 16        | 28        | 71        | 130      |
|                   | 2001     | 24        | 8         | 28        | 64        | 124      |
| Polkupyörä        | 2000     | 45        | 25        | 56        | 98        | 224      |
|                   | 2001     | 57        | 30        | 62        | 116       | 265      |
| Jalan-<br>kulkija | 2000     | 40        | 24        | 44        | 65        | 173      |
|                   | 2001     | 47        | 27        | 39        | 65        | 178      |
| Eläin             | 2000     | 128       | 21        | 33        | 25        | 207      |
|                   | 2001     | 171       | 42        | 62        | 53        | 328      |
| Muu               | 2000     | 33        | 11        | 14        | 13        | 71       |
|                   | 2001     | 36        | 10        | 14        | 19        | 79       |
| Yhteensä          | 2000     | 1115      | 342       | 704       | 903       | 3064     |
|                   | 2001     | 1427      | 439       | 756       | 1064      | 3686     |
|                   | ka 97-01 | 1230      | 406       | 700       | 953       | 3288     |

Taulukko 21. Henkilövahinko-onnettomuudet yleisillä teillä vuonna 2001 tiepiireittäin toiminnallisen tieluokan mukaan. Toiminnalliset tieluokat ovat 1.1.2002 mukaiset ja mukana ovat vain 1.1.2002 tieverkolle sijoittuvat onnettomuudet.

| Tiepiiri       | Tieluokka |           |           |           | Yhteensä |
|----------------|-----------|-----------|-----------|-----------|----------|
|                | Valtatiet | Kantatiet | Seututiet | Yhdystiet |          |
| Uusimaa        | 184       | 106       | 174       | 196       | 660      |
| Turku          | 193       | 55        | 94        | 212       | 554      |
| Kaakkois-Suomi | 207       | 17        | 88        | 100       | 412      |
| Häme           | 246       | 61        | 120       | 168       | 595      |
| Savo-Karjala   | 113       | 44        | 48        | 72        | 277      |
| Keski-Suomi    | 120       | 21        | 39        | 74        | 254      |
| Vaasa          | 137       | 60        | 86        | 116       | 399      |
| Oulu           | 147       | 40        | 75        | 87        | 349      |
| Lappi          | 80        | 35        | 32        | 39        | 186      |
| Yhteensä       | 1427      | 439       | 756       | 1064      | 3686     |

Taulukko 22. Henkilövahinko-onnettomuuksien onnettomuustiheys (onn./100 km) yleisillä teillä vuonna 2001 tiepiireittäin toiminnallisen tieluokan mukaan.

| Tiepiiri       | Tieluokka |           |           |           | Yhteensä |
|----------------|-----------|-----------|-----------|-----------|----------|
|                | Valtatiet | Kantatiet | Seututiet | Yhdystiet |          |
| Uusimaa        | 34,5      | 49,1      | 23,7      | 6,1       | 14,2     |
| Turku          | 26,7      | 15,9      | 9,3       | 3,5       | 6,8      |
| Kaakkois-Suomi | 18,9      | 5,9       | 5,9       | 1,6       | 4,6      |
| Häme           | 22,8      | 12,5      | 8,7       | 2,6       | 6,3      |
| Savo-Karjala   | 14,4      | 6,3       | 2,3       | 1,0       | 2,5      |
| Keski-Suomi    | 17,8      | 6,0       | 4,6       | 2,2       | 4,9      |
| Vaasa          | 14,6      | 10,4      | 6,3       | 2,0       | 4,6      |
| Oulu           | 9,9       | 5,2       | 3,2       | 1,1       | 2,7      |
| Lappi          | 6,3       | 3,7       | 1,4       | 0,8       | 2,0      |
| Yhteensä       | 16,6      | 9,4       | 5,6       | 2,1       | 4,7      |

Taulukko 23. Henkilövahinko-onnettomuuksien onnettomuusaste (onn./100 milj. autokm) yleisillä teillä vuonna 2001 tiepiireittäin toiminnallisen tieluokan mukaan.

| Tiepiiri       | Tieluokka |           |           |           | Yhteensä |
|----------------|-----------|-----------|-----------|-----------|----------|
|                | Valtatiet | Kantatiet | Seututiet | Yhdystiet |          |
| Uusimaa        | 6,8       | 8,2       | 13,3      | 20,0      | 10,5     |
| Turku          | 11,5      | 11,7      | 12,3      | 21,3      | 14,2     |
| Kaakkois-Suomi | 10,9      | 8,9       | 16,1      | 18,8      | 13,0     |
| Häme           | 7,8       | 11,6      | 13,2      | 19,5      | 10,9     |
| Savo-Karjala   | 9,3       | 10,9      | 8,5       | 13,0      | 10,1     |
| Keski-Suomi    | 10,9      | 14,3      | 12,0      | 20,6      | 13,2     |
| Vaasa          | 11,1      | 15,0      | 14,9      | 16,2      | 13,6     |
| Oulu           | 9,0       | 11,7      | 12,8      | 11,8      | 10,6     |
| Lappi          | 11,3      | 11,5      | 10,7      | 15,0      | 11,9     |
| Yhteensä       | 9,3       | 10,8      | 12,9      | 17,7      | 11,8     |

Taulukko 24. Kevyen liikenteen onnettomuudet ja niiden seuraukset yleisillä teillä vuosina 2000 ja 2001 tiepiireittäin.

| Tiepiiri           | Vuosi    | Onnettomuudet               |                     |                                    | Seuraukset |                     |
|--------------------|----------|-----------------------------|---------------------|------------------------------------|------------|---------------------|
|                    |          | Kuole-<br>maan<br>johtaneet | Loukk.<br>johtaneet | Henkilö-<br>vahinkoon<br>johtaneet | Kuolleet   | Loukkaan-<br>tuneet |
| Uusimaa            | 2000     | 7                           | 72                  | 79                                 | 8          | 74                  |
|                    | 2001     | 8                           | 62                  | 70                                 | 8          | 68                  |
| Turku              | 2000     | 11                          | 76                  | 87                                 | 11         | 81                  |
|                    | 2001     | 10                          | 83                  | 93                                 | 10         | 89                  |
| Kaakkois-<br>Suomi | 2000     | 4                           | 52                  | 56                                 | 4          | 58                  |
|                    | 2001     | 5                           | 38                  | 43                                 | 5          | 40                  |
| Häme               | 2000     | 3                           | 58                  | 61                                 | 3          | 59                  |
|                    | 2001     | 13                          | 68                  | 81                                 | 13         | 69                  |
| Savo-<br>Karjala   | 2000     | 9                           | 36                  | 45                                 | 9          | 36                  |
|                    | 2001     | 10                          | 51                  | 61                                 | 10         | 52                  |
| Keski-Suomi        | 2000     | 7                           | 29                  | 36                                 | 7          | 32                  |
|                    | 2001     | 5                           | 31                  | 36                                 | 5          | 36                  |
| Vaasa              | 2000     | 7                           | 69                  | 76                                 | 7          | 83                  |
|                    | 2001     | 7                           | 89                  | 96                                 | 7          | 94                  |
| Oulu               | 2000     | 8                           | 58                  | 66                                 | 8          | 61                  |
|                    | 2001     | 4                           | 53                  | 57                                 | 4          | 57                  |
| Lappi              | 2000     | 3                           | 27                  | 30                                 | 3          | 30                  |
|                    | 2001     | 4                           | 28                  | 32                                 | 4          | 32                  |
| Yhteensä           | 2000     | 59                          | 477                 | 536                                | 60         | 514                 |
|                    | 2001     | 66                          | 503                 | 569                                | 66         | 537                 |
|                    | ka 97-01 | 69                          | 515                 | 584                                | 70         | 552                 |



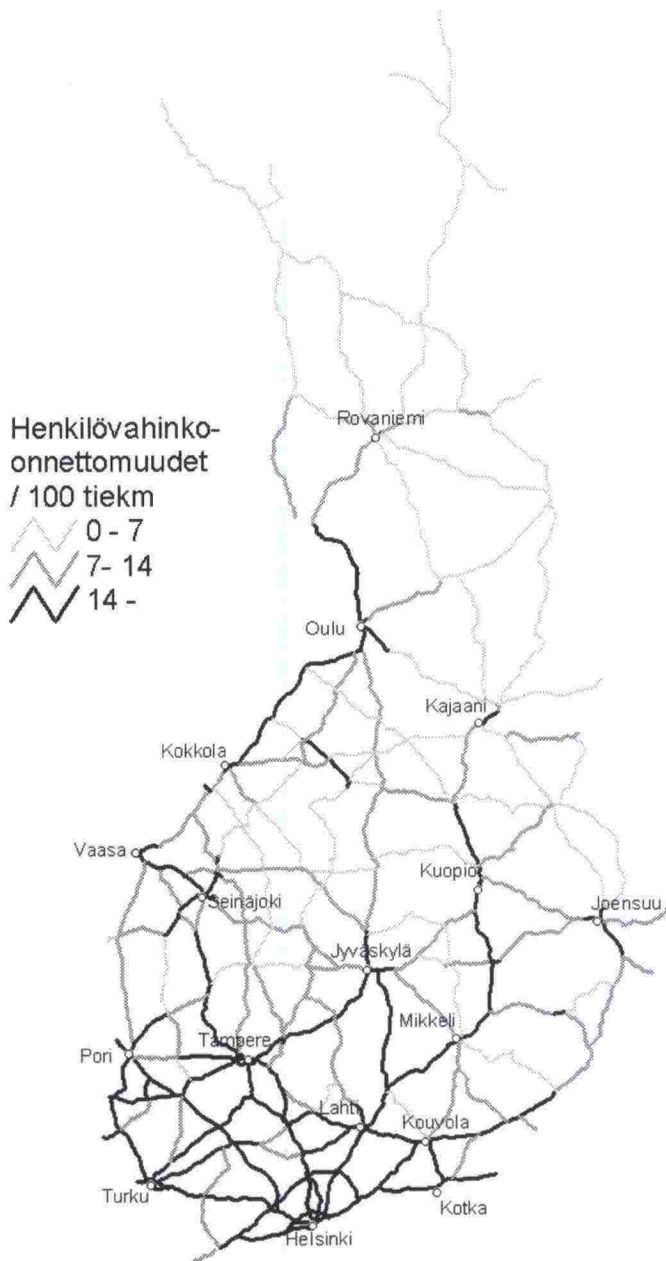
Taulukko 25. Hirvi- ja peuraonnettomuudet mukaan lukien omaisuusvahinko-  
onnettomuudet seurauksineen yleisillä teillä vuosina 2000 ja 2001 tiepiireittäin.

|                    | Vuosi | Hirvionnettomuudet |                |        | Peuraonnettomuu-<br>det |                |        | Hirvi-<br>eläin<br>onn.<br>yht. | Seuraukset    |                 |
|--------------------|-------|--------------------|----------------|--------|-------------------------|----------------|--------|---------------------------------|---------------|-----------------|
|                    |       | Kuol.<br>joht.     | Louk.<br>joht. | Kaikki | Kuol.<br>joht.          | Louk.<br>joht. | Kaikki |                                 | Kuol-<br>leet | Louk-<br>kaant. |
| Uusimaa            | 2000  | 2                  | 29             | 325    | 0                       | 6              | 619    | 944                             | 2             | 44              |
|                    | 2001  | 0                  | 39             | 354    | 0                       | 3              | 635    | 989                             | 0             | 54              |
| Turku              | 2000  | 2                  | 30             | 320    | 0                       | 7              | 751    | 1071                            | 2             | 46              |
|                    | 2001  | 2                  | 32             | 310    | 0                       | 8              | 765    | 1075                            | 2             | 48              |
| Kaakkois-<br>Suomi | 2000  | 3                  | 21             | 422    | 0                       | 1              | 25     | 447                             | 3             | 27              |
|                    | 2001  | 1                  | 42             | 517    | 0                       | 1              | 22     | 539                             | 1             | 54              |
| Häme               | 2000  | 0                  | 18             | 360    | 0                       | 2              | 542    | 902                             | 0             | 27              |
|                    | 2001  | 3                  | 35             | 451    | 0                       | 4              | 652    | 1103                            | 4             | 58              |
| Savo-<br>Karjala   | 2000  | 1                  | 13             | 227    | 0                       | 0              | 2      | 229                             | 2             | 15              |
|                    | 2001  | 1                  | 22             | 306    | 0                       | 0              | 7      | 313                             | 2             | 27              |
| Keski-<br>Suomi    | 2000  | 1                  | 13             | 209    | 0                       | 0              | 42     | 251                             | 1             | 17              |
|                    | 2001  | 0                  | 15             | 225    | 0                       | 0              | 34     | 259                             | 0             | 21              |
| Vaasa              | 2000  | 1                  | 18             | 233    | 0                       | 0              | 42     | 275                             | 1             | 24              |
|                    | 2001  | 1                  | 33             | 289    | 0                       | 0              | 55     | 344                             | 1             | 50              |
| Oulu               | 2000  | 1                  | 16             | 315    | 0                       | 0              | 28     | 343                             | 1             | 24              |
|                    | 2001  | 0                  | 37             | 447    | 0                       | 0              | 49     | 496                             | 0             | 53              |
| Lappi              | 2000  | 0                  | 11             | 127    | 0                       | 0              | 0      | 127                             | 0             | 17              |
|                    | 2001  | 0                  | 19             | 147    | 0                       | 0              | 4      | 151                             | 0             | 25              |
| Yhteensä           | 2000  | 11                 | 169            | 2534   | 0                       | 16             | 2051   | 4589                            | 12            | 241             |
|                    | 2001  | 8                  | 274            | 3046   | 0                       | 16             | 2223   | 5269                            | 10            | 390             |

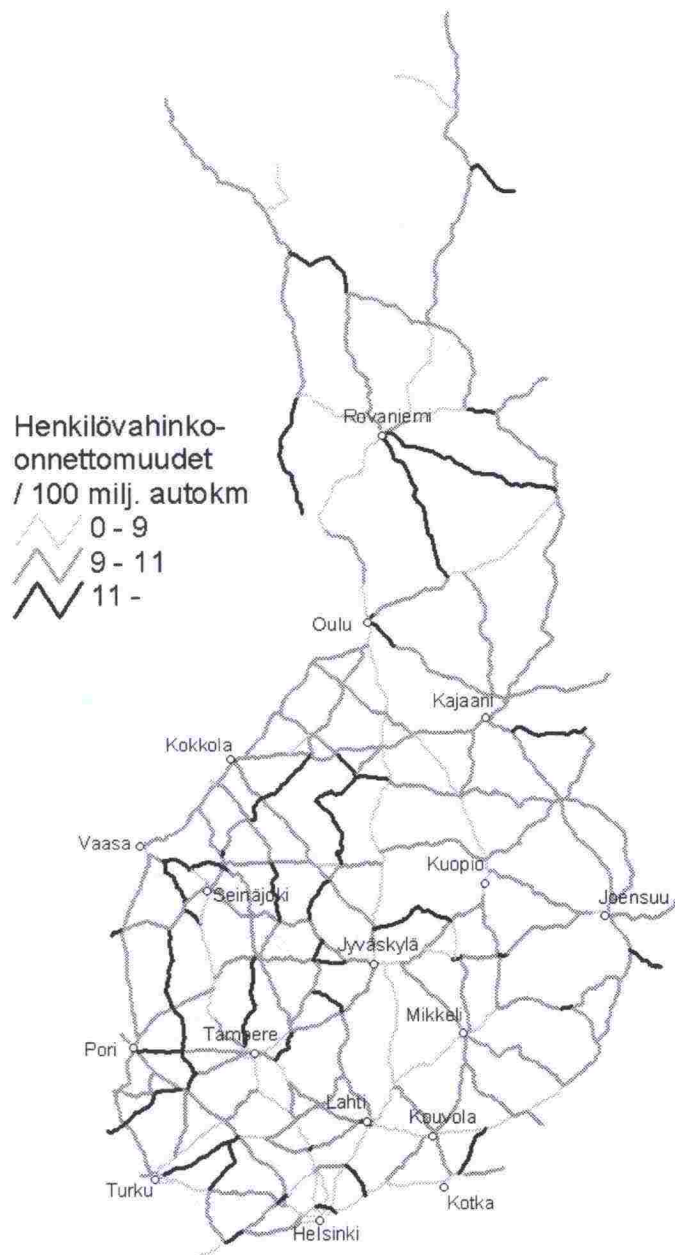
## KARTAT

Karttojen onnettomuustiheydet ja -asteet on laskettu TARVA-ohjelmalla. Ohjelma laskee tien onnettomuusmäärän mallilla, jossa yhdistetään tiedot tiellä viiden vuoden aikana tapahtuneista onnettomuuksista ja samanlaisten teiden keskimääräisestä onnettomuusasteesta. Näin on vähennetty onnettomuuksien satunnaisvaihtelun vaikutusta karttoihin. Päätieverkko on karttoja varten jaettu pitkiksi jaksoiksi. Runkoverkolla jako noudattaa pääasiassa runkoverkon linkkijakoa, muilla pääteillä tiejakso katkeaa yleensä pääteiden risteyksessä.

### Henkilövahinko-onnettomuuksien tiheys päätieverkolla



### Henkilövahinko-onnettomuuksien aste päätieverkolla



Liikenneonnettomuustyyppikuvasto

0 Samat ajosuunnat (mikään ajoneuvoista ei ollut kääntymässä)

|         |              |                        |                          |             |                                     |                                      |  |  |                 |
|---------|--------------|------------------------|--------------------------|-------------|-------------------------------------|--------------------------------------|--|--|-----------------|
| 00      | 01           | 02                     | 03                       | 04          | 05                                  | 06                                   | 07                                     | 08   | 09              |
|         |              |                        |                          |             |                                     |                                      |  |  |                 |
| Oihitus | Kaksoiohitus | Kaistanvaihto oikealle | Kaistanvaihto vasemmalle | Kytkösketus | Ajo liikentele lähtevään ajoneuvoon | Peräajoneuvo jarruttavaan ajoneuvoon | Muu peräajoneuvo liikkuvaan ajoneuvoon | Peräajoneuvo liikenne-esteen takia pysähtyneeseen ajoneuvoon | Muu onnettomuus |

1 Samat ajosuunnat (jokin ajoneuvoista oli kääntymässä)

|                                   |                                  |                                     |                                    |  |  |  |                 |
|-----------------------------------|----------------------------------|-------------------------------------|------------------------------------|--|--|--|-----------------|
| 10                                | 11                               | 12                                  | 13                                 | 14   | 15   | 16   | 19              |
|                                   |                                  |                                     |                                    |  |  |  |                 |
| Peräajoneuvo kääntymässä oikealle | Muu törmäys kääntymässä oikealle | Peräajoneuvo kääntymässä vasemmalle | Muu törmäys kääntymässä vasemmalle | U-käännös samaan suuntaan kulkevan ajoneuvon eteen | Pyöräilijä pyörätiellä, toinen ajoneuvo kääntyi oikealle | Pyöräilijä pyörätiellä, toinen ajoneuvo kääntyi vasemmalle | Muu onnettomuus |

2 Vastakkaiset ajosuunnat (kohtaamisonnettomuus)

|                      |                        |                                   |                                     |                                     |                 |
|----------------------|------------------------|-----------------------------------|-------------------------------------|-------------------------------------|-----------------|
| 20                   | 21                     | 22                                | 23                                  | 24                                  | 29              |
|                      |                        |                                   |                                     |                                     |                 |
| Kohtaaminen suoralla | Kohtaaminen kaarteissa | Kohtaaminen ohitettaessa suoralla | Kohtaaminen ohitettaessa kaarteissa | Suistuminen väistämisen seurauksena | Muu onnettomuus |

**HUOM:**  
Kuvastossa olevia koodeja 09, 19, 29 jne. voidaan käyttää, jos tyyppikuvastosta ei löydy suoraan onnettomuutta kuvaavaa tyyppiä, mutta se kuuluu selvästi johonkin ryhmään. Yrittäkää välttää tyyppiä 99.

3 Vastakkaiset ajosuunnat (jokin ajoneuvoista oli kääntymässä)

|  |                                |                             |                                 |  |  |                                  |                 |
|--|--------------------------------|-----------------------------|---------------------------------|--|--|----------------------------------|-----------------|
| 30   | 31                             | 32                          | 33                              | 34   | 35   | 36                               | 39              |
|  |                                |                             |                                 |  |  |                                  |                 |
| Kääntyminen vasemmalle vastaan tulevan eteen tai kytkeen | Kääntyminen samaan ajosuuntaan | Kääntyminen eri ajosuuntiin | U-käännös vastaan tulevan eteen | Pyöräilijä pyörätiellä, vastaan tuleva ajoneuvo kääntyi oikealle | Pyöräilijä pyörätiellä, vastaan tuleva ajoneuvo kääntyi vasemmalle | Muu törmäys kääntymässä oikealle | Muu onnettomuus |

4 Risteävät ajosuunnat

|                                  |                                     |                                |                            |                 |
|----------------------------------|-------------------------------------|--------------------------------|----------------------------|-----------------|
| 40                               | 41                                  | 42                             | 43                         | 49              |
|                                  |                                     |                                |                            |                 |
| Ajo risteävää ajosuuntaa vastaan | Pyöräilijä pyörätiellä risteyksessä | Pyöräilijä pyörätiellä muualla | Junan ja ajoneuvon törmäys | Muu onnettomuus |

**Ajoneuvo:** Kuvastossa tarkoitetaan ajoneuvolla TLA 2 §:ssä määriteltujen kulkuneuvojen lisäksi myös raitiovaunua.

5 Risteävät ajosuunnat (jokin ajoneuvoista oli kääntymässä)

|   |  |   |  |                                     |   |                 |
|---|--|---|--|-------------------------------------|---|-----------------|
| 50  | 51   | 52  | 53   | 54                                  | 55  | 59              |
|   |  |   |  |                                     |   |                 |
| Kääntyminen oikealle toisen eteen tai kytkeen | Kääntyminen oikealle vastaan tulevan eteen tai kytkeen | Kääntyminen vasemmalle toisen eteen tai kytkeen | Kääntyminen vasemmalle risteävän eteen tai kytkeen | Yhisaikainen vasemmalle kääntyminen | Pyöräilijä ajavan pyöräilijän kääntyminen ajoneuvon eteen tai kytkeen | Muu onnettomuus |

**Polkupyörä (mopo):** Kuvastossa on kuvien 15, 16, 34, 35, 41, 42 ja 55 merkityt pyörätietä ajava pyöräilijä. Muissa kuvissa voi pyöräilijä olla mikä tahansa ajoneuvo.

6 Jalankulkijaonnettomuus (suojatiellä)

|  |   |   |   |   |   |                 |
|--|---|---|---|---|---|-----------------|
| 60                                       | 61  | 62  | 63  | 64  | 65  | 69              |
|  |   |   |   |   |   |                 |
| Jalankulkija suojatiellä ennen risteystä | Jalankulkija suojatiellä risteuksen jälkeen | Jalankulkija suojatiellä, ajoneuvo kääntyi vasemmalle | Jalankulkija suojatiellä, ajoneuvo kääntyi oikealle | Jalankulkija suojatiellä, suojatien risteuksen ulkopuolella | Jalankulkija suojatiellä, suojatien eteen pysähtynyt ajoneuvo | Muu onnettomuus |

**Jalankulkija**

7 Jalankulkijaonnettomuus (muualla kuin suojatiellä)

|   |   |                                      |  |  |  |                                |                 |
|---|---|--------------------------------------|--|--|--|--------------------------------|-----------------|
| 70  | 71  | 72                                   | 73                                     | 74                                     | 75   | 76                             | 79              |
|   |   |                                      |  |  |  |                                |                 |
| Jalankulkija tuli pysähtyneen ajoneuvon takaa | Jalankulkija ylitti muutoin ajorataa suojatien ulkopuolella | Jalankulkija pysähtyneenä ajoradalla | Jalankulkija kulki liikenteen suuntaan | Jalankulkija kulki liikennettä vastaan | Jalankulkija jalkakäytävällä tai liikennekorokkeella | Junan ja jalankulkijan törmäys | Muu onnettomuus |

8 Tietä suistuminen

|                               |                                 |   |   |  |  |                                 |                 |
|-------------------------------|---------------------------------|---|---|--|--|---------------------------------|-----------------|
| 80                            | 81                              | 82  | 83  | 84   | 85   | 86                              | 89              |
|                               |                                 |   |   |  |  |                                 |                 |
| Suistuminen oikealle suoralla | Suistuminen vasemmalle suoralla | Suistuminen oikealle kääntyvässä kaarteissa | Suistuminen vasemmalle kääntyvässä kaarteissa | Suistuminen oikealle vasemmalle kääntyvässä kaarteissa | Suistuminen vasemmalle vasemmalle kääntyvässä kaarteissa | Suistuminen tieltä risteyksessä | Muu onnettomuus |

9 Muu onnettomuus

|                  |  |  |                              |                              |                         |                     |  |                 |
|------------------|--|--|------------------------------|------------------------------|-------------------------|---------------------|--|-----------------|
| 90               | 91   | 92   | 93                           | 94                           | 95                      | 96                  | 97   | 99              |
|                  |  |  |                              |                              |                         |                     |  |                 |
| Eläinonnettomuus | Törmäys oikeaan ruunaan pysäköityn ajoneuvon | Törmäys vasentaan ruunaan pysäköityn ajoneuvon | Törmäys liikennekorokkeeseen | Törmäys esteeseen ajoradalla | Kumoajoneuvo ajoradalla | Peruutusonnettomuus | Matkustaja noussemassa tai pölistä ajoneuvosta | Muu onnettomuus |

ISSN 1457-9871  
ISBN 951-726-938-2  
TIEH 3200780