

20140443

Y L E I S T E N T E I D E N K U N N O S S A P I T O

vv 1966 - 1972

työvoima- ja koneilmoituksen mukaan

Tie- ja vesirakennushallitus

Ls- ja atk

07.02.1973

RT/IL

Kuvioaineisto on saatu vuosien 1966 - 1972 kunkin kuukauden viimeiseltä työpäivältä kootuista työvoima- ja koneilmoituksista. Luvut koskevat koko TVL:sta. Piireittäin ei asioita tässä ole tarkasteltu. Havaintoaineiston tuoksi on kuviossa yleensä esitetty 5-vuoden kehityskulkua osoittava trendi (y). Vuosilta 1970 - 72 on vuoden kehityskulun kuvaamiseksi laskettu kullekin oma vuositrendinsä. Trendien yhtälöt on merkitty kuvion oikeaan reunaan. Erillisessä taulussa on lisäksi esitetty vuosikeskiarvot. Havaintoarvot esittävät käytössä olleita omia sekä yksityisiä koneita ja työvoimaa. Määrärahatiedot on saatu TVH:n tili- ja tarkastustoimistosta ja TVL:n pääkirjasta.

Työntekijöiden, työnjohtajien sekä varastonhoitajien lukumäärien huiput sattuvat säännöllisesti kevätkuukausille.

Se, minkä suuntainen vuositrendi on, riippuu suurelta osalta siitä millaiset syyspuolen työllisyysnäkökymät ovat olleet. Vuonna -71 luvut kertovat työntekijämäärän nousseen keskimäärin 43 työntekijällä joka kuukausi. Vuonna -72 tilanne oli päinvastainen eli työntekijöiden määrä laski joka kuukausi 58:lla. Mutta työvoiman vuosikeskilukuja seurattaessa havaitaan, että minimiarvo 8 269 saavutettiin vuonna -71 ja 9 169, joka on maximiluku, syntyi vuonna 1967.

Tiemestaripiireissä ja niiden sivutukikohdissa työskenteli vuoden 72/73 vaihteessa 237 toimistohenkilöä ja 454 teknisen koulutuksen saanutta henkilöä. Näissä ryhmissä vaihtuvuus on siksi pieni, ettei sitä tässä ole esitetty.

Konekorjaamoissa työskenteli vuoden -72 päättyessä 575 henkilöä. Konekorjaamot huolehtivat TVL:n oman konekaluston kunnossapidosta. Tiemestaripiirien käytössä on TVL:n omien koneiden lisäksi paljon vuokrakoneita.

Kompressorien vuosikeskiarvo on ollut vuosina 1972 ja 1966 24 kappaletta.

Tiivistyskoneita oli vuonna 1966 keskimäärin 25, mutta vuonna 1972 ennätysmäärä 40.

Murskauslaitosten lukumäärä on supistunut katsausvuosina 73:sta 42:een (vuosikeskiarvoja). Ilmeisesti alan tekninen kehitys on vaikuttanut tähän voimakkaasti.

Kuormauskoneryhmä on ollut em murskauslaitosten kanssa niitä harvoja koneryhmiä, joiden lukumäärä on selvästi supistunut.

Kuorma-atuojen käyttö on lisääntynyt vuonna -72 tuntuvasti vuosiin 1970 - 71 verrattuna. Töiden painopiste vuonna -72 on ollut I vuosipuoliskolla. Vuosikeskiarvolukujen pienin luku sattui jälleen vuodelle -71 ja suurin samoin vuodelle -67.

Tiehöyliä ja pyörätraktoreiden käyttö kunnossapitotöihin on vuonna -72 ollut vähäisempää kuin aikaisempina tutkimusvuosina.

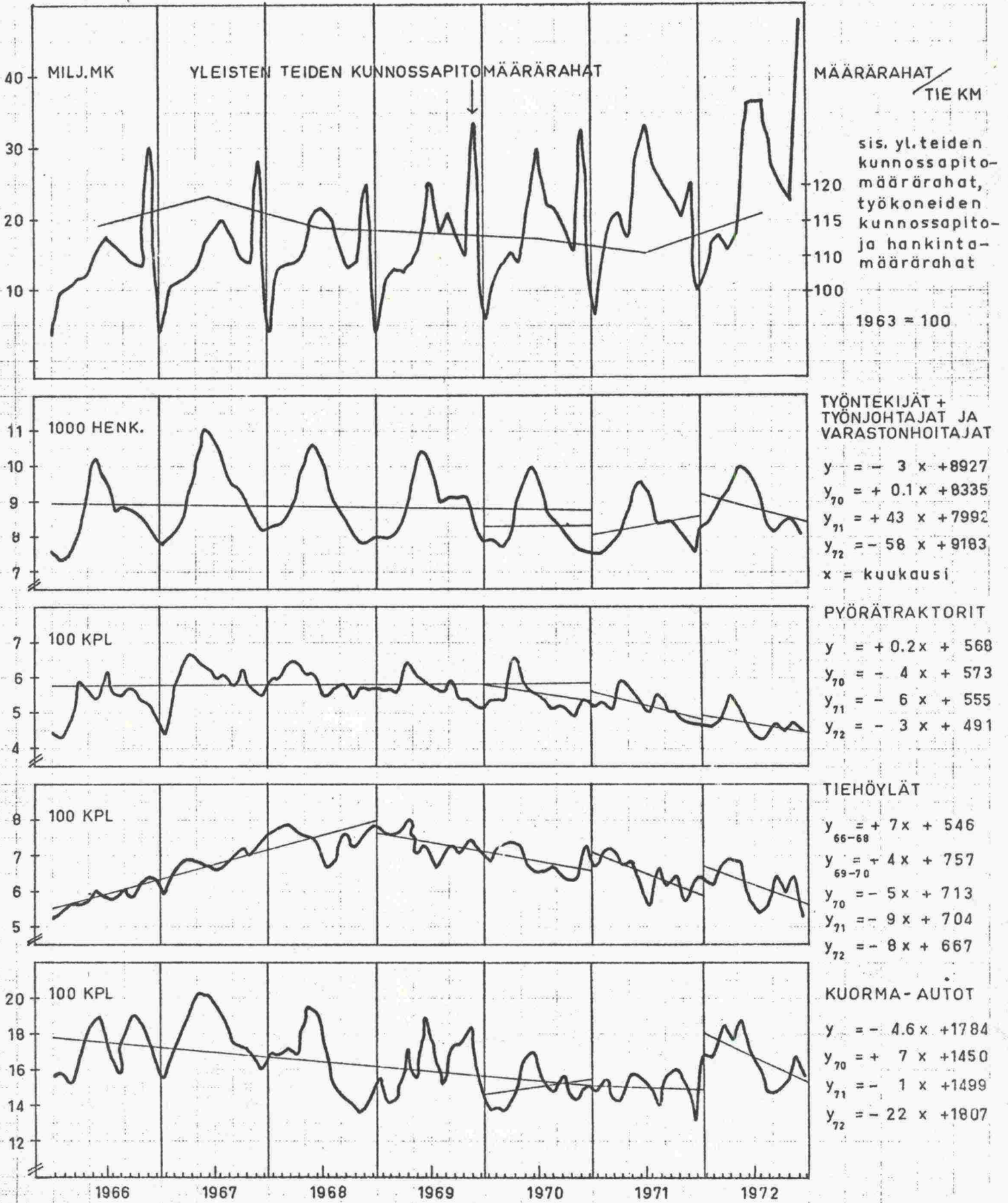
Puskukoneiden käyttö on erikoisesti vuonna -72 lisääntynyt.

Koneiden ja työvoiman vuosikeskiarvot

Vuosi	Työntekijät + työnjohtajat ja va- rastonhoitajat	Pyörä- trak- torit	Tiehöy- lät	Kuorma- autot	Kaivu- koneet	Kuorma- uskoneet	Pusku- koneet
1972	8 805	470	618	1 665	240	155	36
1971	8 269	519	647	1 491	222	117	18
1970	8 336	550	680	1 496	225	106	14
1969	8 861	585	728	1 632	254	117	15
1968	8 829	599	746	1 606	234	114	12
1967	9 169	592	679	1 788	245	196	21
1966	8 480	537	583	1 704	135	225	24

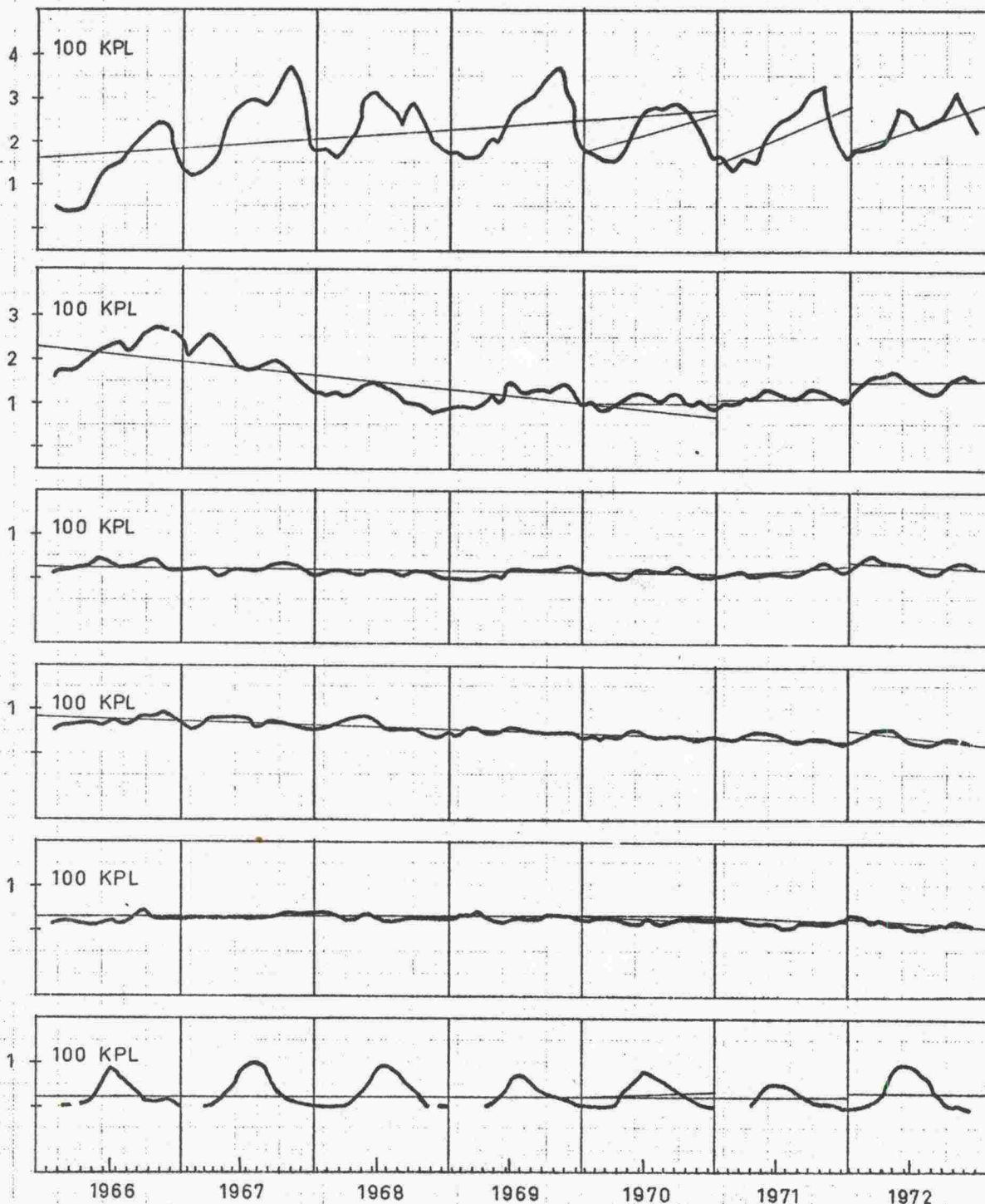
YLEISTEN TEIDEN KUNNOSSAPITORAHAT VUOSINA 1966 - 72
ML TEHOSTETTU KUNNOSSAPITO

TÄRKEIMPINE
SELITTÄJINEEN



KUVIO 1 (jatko)

YLEISTEN TEIDEN KUNNOSSAPITORAHAT VUOSINA 1966-72 TÄRKEIMPINE
ML TEHOSTETTU KUNNOSSAPITO SELITTÄJINEEN



KAIVUKONEET

$$y = + 2x + 158$$

$$y_{70} = + 7x + 181$$

$$y_{71} = + 11x + 152$$

$$y_{72} = + 9x + 182$$

KUORMAUS-
KONEET

$$y = - 3x + 229$$

$$y_{70} = + 0.1x + 105$$

$$y_{71} = + 1x + 107$$

$$y_{72} = + 0.3x + 153$$

PUSKUKONEET

$$y = - 0.2x + 23$$

$$y_{70} = + 0.4x + 11$$

$$y_{71} = + 2x + 5$$

$$y_{72} = - 0.7x + 40$$

MURSKAIMET

$$y = - 0.7x + 80$$

$$y_{70} = - 1x + 49$$

$$y_{71} = - 1x + 44$$

$$y_{72} = - 1.5x + 52$$

KOMPRESSORIT

$$y = + 0.1x + 28$$

$$y_{70} = - 0.4x + 30$$

$$y_{71} = - 0.2x + 24$$

$$y_{72} = - 1x + 32$$

TIIVISTYSKONEET

$$y = - 0.03x + 29$$

$$y_{70} = + 0.4x + 24$$

$$y_{71} = + 0.5x + 18$$

$$y_{72} = + 0.5x + 37$$