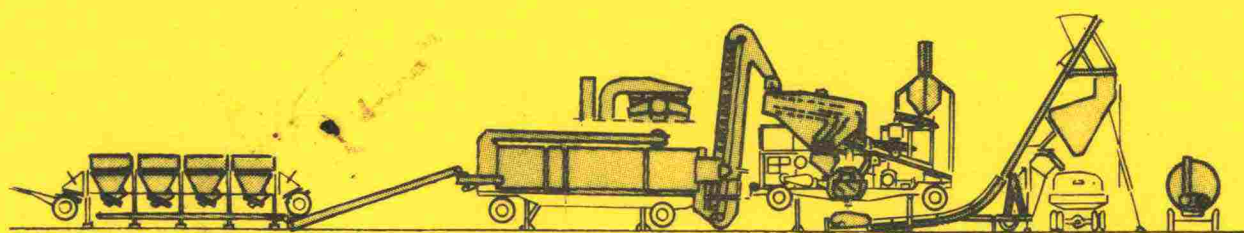


# TVL:N TÖISSÄ VUONNA 1977 KÄYTETYT ASFALTTIASEMAT JA NIIDEN KUNTO



TIE- JA VESIRAKENNUSHALLITUS  
TIENRAKENNUSTOIMISTO 1978

TVH 732642 A4

08  
TIE-



78 270



TVL:N TÖISSÄ VUONNA 1977 KÄYTETYT  
ASFALTTIASEMAT JA NIIDEN KUNTO

Tie- ja vesirakennushallitus  
Tienrakennustoimisto

ISBN 951-46-1660-X

## SISÄLLYSLUETTELO

	SIVU
Yleistä . . . . .	3
Valmistetut massat . . . . .	3
Asemien merkit . . . . .	7
Asemien iät . . . . .	8
Asemista aiheutuneet keskeytykset . . . . .	10
Asemien työvaihekapasiteetit . . . . .	13
Yhdistelmätaulukko 1 . . . . .	15
Yhdistelmätaulukko 2 . . . . .	16
Sideainepitoisuuksien keskihajonta ja poikkeamaprosentti . . . . .	17-18
Asemien rakenneosat ja niiden kunto	
Kuivausrummut . . . . .	19
Seulastot . . . . .	21
Sekoittimet . . . . .	22
Pölynpoistolaitteistot . . . . .	24
Yleisarvostelut massojen laadusta ja asemien kunnosta . . . . .	24
Arvostelulomakkeet . . . . .	25-77



## Yleistä

Tämä selvitys käsittelee vuonna 1977 TVL:n päällystysurakoissa käytettyjä asfalttiasemia. Selvitys sisältää tie- ja vesirakennuspiirien asfalttiasemien kunnosta ja kelpoisuudesta täyttämät arvostelulomakkeet ja niistä keskusvirastossa tehdyt yhdistelmät.

Tarkastelussa on mukana 16:n urakoitsijan 44 asemaa. Asemia käytettiin 49 urakassa. Ensimmäinen urakka, VIII A, alkoi 26.4.1977 urakoitsijana Pikikivi Oy ARA 100-asemalla. Viimeinen urakka, III A, päättyi 2.11.1977 urakoitsijana Lemminkäinen Oy Barber Greene-asemalla.

## Valmistetut massat

Asemilla, joita tarkastelu koskee valmistettiin massoja yhteensä 1 494 946 tonnia. Eniten yhdellä asemalla massoja valmistettiin urakassa III A, 79 291 t, joka oli myös suurin urakka. Urakan teki Lemminkäinen Oy, asfalttiasemana oli Barber Greene. Valmistajan ilmoittama maksimiteho oli 180 t/h ja työnvaihekapasiteetti 89,8 t/h.

Valmistetut massat urakoittain on esitetty taulukossa 1, josta ilmenee myös urakoitsija, asfalttiaseman merkki ja työn suoritus aika.



Urakka	Urakoitsija	Asfalttiaseman merkki	Toiminta- aika	Valmistetut massat t
I A	Tehoasfaltti Oy	Wibau	1.8. - 1.11.	33 376
I B	Lemminkäinen Oy	Parker	16.6. - 29.9.	43 000
I C	Pohjolan Päällyste Oy	Parker	11.5. - 19.7.	29 679
I C	Pohjolan Päällyste Oy	Parker	2.8. - 8.8.	1 750
I E	Lemminkäinen Oy	Vianova	28.7. - 20.10.	40 470
I F	Kestoasfaltti Oy	Amman	26.5. - 11.10.	70 503
I G	Valtatie Oy	ARA 200	8.6. - 17.10.	73 206
II A	Valtatie Oy	ARA 100	1.6. - 13.7.	20 371
II B	Valtatie Oy	ARA 100	31.5. - 22.9.	54 292
II C	Rakennus Oy Cultor	Wien	4.7. - 22.9.	44 774
II D, E, O	Alue-Asfaltti Oy	ARA 100	20.7. - 8.8.	5 164
II F, L, K	Tehoasfaltti Oy	Parker	24.5. - 5.7.	36 175
II M	Lemminkäinen Oy	Wien	15.6. - 29.6.	2 866
II M, P	Lemminkäinen Oy	ARA 50	20.6. - 1.7.	1 224
II S	Tehoasfaltti Oy	Parker	7.7. - 12.7.	2 491
III A	Lemminkäinen Oy	Barber Greene	24.5. - 2.11.	79 291
III B	Lemminkäinen Oy	Parker	11.8. - 24.10.	27 714
III C	Rakennus Oy Cultor	Parker	30.5. - 4.10.	46 043
III D	Lemminkäinen Oy	Vianova	3.6. - 2.11.	53 039
III E	Valtatie Oy	ARA 100	21.7. - 7.10.	29 487
IV A	Asfalttiyhtymä Oy	Parker	2.5. - 7.7.	29 125
IV B	Rakennus Oy Cultor	Wien	16.6. - 31.8.	28 736
IV C	Savon Sora ja Betoni Oy	ARA 100	2.8. - 27.10.	34 700
V A	Lemminkäinen Oy	Parker	3.5. - 2.6.	12 283
V A	Lemminkäinen Oy	Parker	27.6. - 18.7.	7 185
V A	Lemminkäinen Oy	Parker	26.7. - 12.8.	6 418
V B	Savon Sora ja Betoni Oy	ARA 100	18.5. - 16.6.	11 969
V B	Savon Sora ja Betoni Oy	ARA 100	27.6. - 12.7.	9 610
V C	Lemminkäinen Oy	Parker	19.8. - 9.9.	9 580
V C	Lemminkäinen Oy	Parker	22.9. - 12.10.	10 568
VI A	Lemminkäinen Oy	Parker	31.5. - 19.9.	42 688
VII A	Lemminkäinen Oy	ARA 100	1.6. - 25.10.	43 538
VII B	Polarasfaltti Oy	Parker	26.6. - 8.9.	24 522
VIII A, D	Pikikivi Oy	ARA 100	26.4. - 7.10.	50 552
VIII A, C	Pikikivi Oy	ARA 100	30.5. - 5.9.	31 392
VIII B	Simla Oy	ARA 100	8.6. - 12.10.	36 419
IX A	Ky Kruunutie Bj. Högnäs Kb	Parker	27.5. - 5.9.	45 144
IX B	Oy Viarecta Ab	Viarecta	30.5. - 21.9.	47 307
IX C	Oy Viarecta Ab	Viarecta	13.6. - 12.9.	33 100
IX D	Oy Viarecta Ab	Viarecta	6.6. - 29.9.	50 111
IX E	Ky Kruunutie Bj. Högnäs Kb	Vianova 140	4.8. - 22.8.	14 920
IX E	Ky Kruunutie Bj. Högnäs Kb	Oredsson	11.7. - 3.8.	7 059
X A	Oy Viarecta Ab	Viarecta	3.6. - 6.7.	15 841
X B	Pohjolan Päällyste Oy	Parker	25.7. - 21.9.	22 024
XI A	Lemminkäinen Oy	ARA 100	8.6. - 4.8.	23 727
XI A	Lemminkäinen Oy	ARA 100	8.8. - 20.9.	14 721
XII A	Työkoneyht. Tolonen & Heikkinen	ARA 100	28.6. - 29.7.	12 258
XII A	Työkoneyht. Tolonen & Heikkinen	Parker	15.8. - 12.9.	7 223
Lappi 1	Valtatie Oy	Barber Greene	6.6. - 19.8.	52 318
Lappi 2	Lemminkäinen Oy	ARA 200	16.6. - 13.9.	58 747
Lappi 3	Tehoasfaltti Oy	Parker	30.6. - 24.8.	42 994
XIII A	Työkoneyht. Tolonen & Heikkinen	Parker	2.6. - 7.7.	14 744
XIII A	Savatie Oy	Parker	28.6. - 19.9.	27 799

Taulukko 1: Valmistetut massat urakoittain ja asfalttiasemittain



Taulukossa 2 on lueteltu ne asfalttiasemat, joita on käytetty useamman urakan yhteydessä.

Urakka	Asfalttiasema		Valmistetut massat t	Urakoitsija
	Merkki	Valmist. ilmoitt. maks.teho		
I B, VA	Parker	150	55 283	Lemminkäinen Oy
I C, XB	Parker	150	51 703	Pohjolan Päällyste Oy
II D, II E, II O	ARA 100	100	5 164	Alueasfaltti Oy
II F, II L, II K, II S	Parker	100	38 666	Tehoasfaltti Oy
II M, II P	ARA 50	50	1 224	Lemminkäinen Oy
IV C, VB	ARA 100 SN	120	56 279	Savon Sora ja Betoni
VA, VC	Parker	90	23 183	Lemminkäinen Oy
VC, VI A	Parker	150	53 256	Lemminkäinen Oy
VIII A, VIII C	ARA 100	100	31 392	Pikikivi Oy
VIII A, VIII D	ARA 100	100	50 552	Pikikivi Oy
XII A, XIII A	Parker	150	21 967	Työkoneyhtymä Tolonen & Heikkinen

Taulukko 2: Asfalttiasemat, joilla on valmistettu massoja useampaan urakkaan

Eri tie- ja vesirakennuspiireissä v. 1977 valmistetut massat, urakoiden lukumäärät ja keskimääräiset koot piireittäin on esitetty taulukossa 3. Samassa taulukossa on lisäksi esitetty käytettyjen asfalttiasemien määrä piireittäin ja valmistettu massamäärä keskimäärin asemaa kohden. Koko maassa oli keskimääräinen urakkakoko noin 30 500 t ja yhdellä asemalla valmistettu massamäärä n. 34 000 t.



Piiri	Massa- määrä t	Urakat		Asfalttiasemat	
		kpl	t/kpl	kpl	t/kpl
U	291 984	6	48 664	7	41 712
T	167 357	12	13 946	7	23 908
H	156 283	5	31 257	5	31 257
Ky	92 561	3	30 854	3	30 854
M	67 613	3	22 538	4	16 903
PK	42 688	1	42 688	1	42 688
Ku	68 060	2	34 030	2	34 030
KS	118 363	4	29 591	3	39 454
V	197 641	5	39 528	6	32 940
KP	37 865	2	18 933	2	18 933
O	38 448	1	38 448	2	19 224
Kn	19 481	1	19 481	2	9 740
L	196 602	4	49 150	5	39 320
Koko maa	1 494 946	49	30 509	44	33 976

Taulukko 3: Valmistetut massat piireittäin



Asfalttiasemien merkit

Taulukossa 4 on lueteltu urakoissa käytetyt asfalttiasemat merkeittäin jaoteltuina valmistajan ilmoittaman maksimitehon mukaan.

Aseman merkki	Valmistajan ilmoittama maksimiteho t/h	Asemien luku- määrä kpl
ARA	50	1
Wibau	80	1
Alfelder Wien	80	1
Parker	90	3
Alfelder Wien	90	1
ARA	100	10
Parker	100	4
ARA	120	2
Vianova	120	1
Vianova	130	1
Oredsson	140	1
Parker	150	6
Vianova	150	1
Alfelder Amsterdam	150	1
Viarecta	150	1
Parker	170	1
Amman	175	1
Barber Greene	180	1
ARA 200	200	2
Viarecta	220	2
Barber Greene	240	1
Vianova	250	1
Yhteensä		44

Taulukko 4: Asemien merkit ja lukumäärät jaoteltuna valmistajien ilmoittamien maksimitehojen mukaan

Taulukosta 4 ilmenee, että yleisimmät asematyypit olivat ARA 100 t/h (10 kpl, 23,3 %) ja Parker 150 t/h (6 kpl, 14,0 %). Suurin valmistajan ilmoittama maksimiteho 250 t/h oli Oy Viarecta Ab:n valmistamassa asemassa, jota se käytti urakassa IX C. Pienin valmistajan ilmoittama maksimiteho 50 t/h oli asemassa ARA 50, jolla Lemminkäinen Oy valmisti massat urakoihinsa II M ja II P. Keskimääräinen valmistajan ilmoittama maksimiteho oli 129 t/h.

Pääasiassa oli käytössä kahden valmistajan asfalttiasemia:

Auran Rautateollisuus Oy (ARA)	15 kpl	34,1 %
Fredrik Parker Ltd (Parker)	14 "	31,8 %
Oy Viarecta Ab (Vianova, Viarecta)	5 "	11,4 %
Alfelder Eisenwerke (Wien, Amsterdam)	3 "	6,8 %
Barber Greene Ltd (Barber Greene)	2 "	4,5 %
Nieseln & Søn (Vianova)	2 "	4,5 %
Amman Linhoff (Amman)	1 "	2,3 %
Wibau Matthias Co KG (Wibau)	1 "	2,3 %
Oredsson (Oredsson)	1 "	2,3 %
	44 kpl	100,0 %

#### Asfalttiasemien iät

Käyttöön otettiin v. 1977 kolme uutta asemaa, jotka olivat Parker-merkkisiä. Valmistajan ilmoittamat maksimitehot, asemien hankkijat ja urakat, joissa niitä käytettiin, ilmenevät seuraavassa luettelossa.

Parker	100 t/h	Polarasfaltti Oy	Urakka VII B
Parker	100 t/h	Savatie Oy	Urakka XIII A
Parker	150 t/h	Työkoneyhtymä Tolonen & Heikkinen	Urakka XII A ja XIII A

Kaikkien asemien keskimääräinen ikä oli 6 v ja vaihteluväli 0 - 16 v. Vanhin

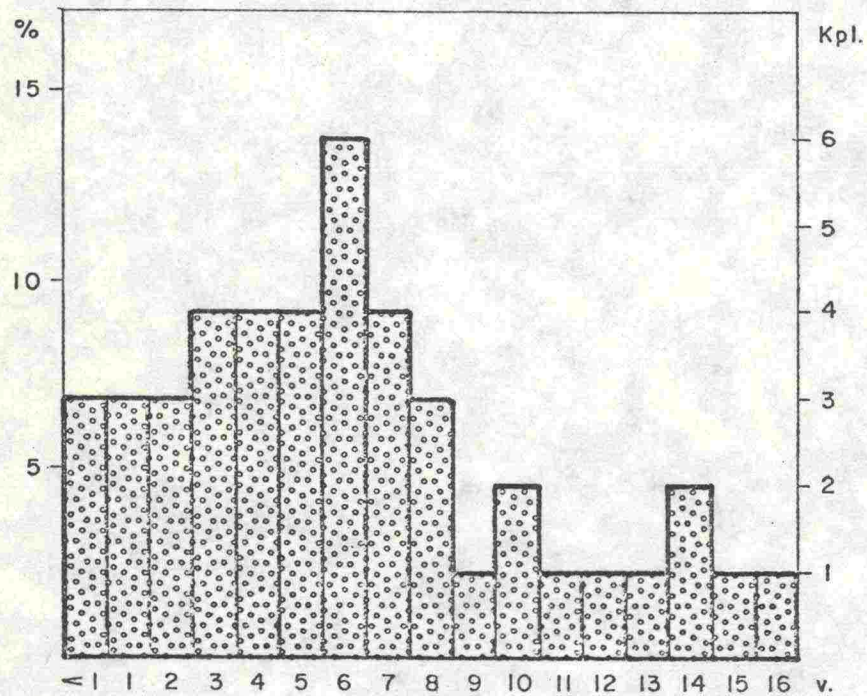


asema oli Ky Kruunutie Bj. Högnäs Kb:n 16 vuoden ikäinen Vianova, jolla valmistettiin öS-massaa urakkaan IX E.

Taulukossa 5 on esitetty valmistajittain asemien lukumäärät ja keskimääräiset iät.

Aseman valmistaja	Kpl	Aseman ikä/kpl (v)
Auran Rautateollisuus Oy	15	6,0
Fredrik Parker Ltd	14	3,1
Viarecta	5	4,8
Alfelder Eisenwerke	3	11,7
Barber Greene Ltd	2	9,5
Nielsen & Søn	2	14,5
Amman Linhoff	1	1,0
Oredsson	1	15,0
Wibau	1	12,0
Yhteensä	44	6,0

Taulukko 5: Asemien keskimääräiset iät valmistajittain



Kuva 1: Asfalttiasemien ikäjakauma

### Asfalttiasemista aiheutuneet keskeytykset

Asfalttiasemien toiminta-aikojen summa oli 22 705 h. Keskeytykset yhteensä toiminta-ajasta 5 628 h (24,8 %), josta asfalttiasemista aiheutunutta 882,3 h (15,7 %). Toiminta-aika asemalla oli keskimäärin 516 h, josta asemista johtuvia keskeytyksiä 20,1 h (3,9 %).

Kolmestatoista yleisimmästä keskeytysten aiheuttajasta kolme merkittävintä olivat sähkökatkot ja viat sähkölaitteissa, annostelulaitteiden ja seulontalaitteiden viat, jotka aiheuttivat noin puolet (49,6 %) yleisimpien keskeytysten viemästä ajasta. Taulukossa 6 on esitetty keskeytysten aiheuttajat suuruusjärjestyksessä. Taulukko perustuu osa-aineistoon.

Asfalttiasemista johtuneiden keskeytysten aiheuttaja	Keskeytysten kesto	
	h	%
Sähkökatkot ja viat sähkölaitteissa	125,5	20,7
Annostelulaitteet	89,5	14,8
Seulontalaitteet	85,8	14,1
Pölynpoistolaitteet	65,7	10,8
Kuumaelevaattori	49,0	8,1
Sekoitin	48,4	8,0
Poltin	44,4	7,3
Fillerinsyöttölaite	43,9	7,2
Kuivausrumpu	23,7	3,9
Vaakalaitteet	14,9	2,5
Kiviaineksen syöttölaite	6,5	1,1
Kuljettimet	6,0	1,0
Kompressorit	3,2	0,5
Yhteensä	606,5	100,0

Taulukko 6: Asfalttiasemista johtuvien keskeytysten aiheuttajat



Taulukossa 7 on esitetty asemamerkeittäin valmistajan maksimitehon mukaan ryhmiin jaoteltuina asfalttiasemista aiheutuneet keskeytykset ja niiden osuudet toiminta-ajoista (keskeytysprosentit). Keskeytysprosentit vaihtelevat 0 - 29,5 % ollen keskimäärin 3,9 %. Aseman teho ei vaikuta merkittävästi keskeytysten määrään.

Aseman merkki ja valmistajan ilmoittama maksimiteho	t/h	Asemien lukumäärä kpl	Asemista johtuneet keskeytykset h/asema	Toiminta-aika h/asema	Keskeytykset %
ARA	50	1	26,0	88,0	29,5
Alfelder Wien	80	1	2,0	100,0	2,0
Wibau	80	1	8,5	560,0	1,5
Alfelder Wien	90	1	0,0	486,0	0,0
Parker	90	3	4,8	300,3	1,6
ARA	100	10	28,4	494,0	5,7
Parker	100	4	7,9	314,5	2,5
ARA	120	2	26,5	823,0	3,2
Vianova	120	1	41,5	1 021,0	4,1
Vianova	130	1	0,0	150,0	0,0
Oredsson	140	1	0,0	80,0	0,0
Alfelder Amsterdam	150	1	19,0	580,0	3,3
Parker	150	6	25,4	759,5	3,3
Vianova	150	1	9,5	372,0	2,6
Viarecta	150	1	0,0	155,0	0,0
Parker	170	1	26,2	694,0	3,8
Amman	175	1	4,0	468,0	0,9
Barber Greene	180	1	61,6	1 022,0	6,0
Barber Greene	195	1	34,5	470,0	7,3
ARA	200	2	30,8	720,0	4,3
Viarecta	220	2	13,5	578,5	2,3
Vianova	250	1	25,8	560,0	4,6
Asemat	50 - 250	44	20,1	516,0	3,9

Taulukko 7: Asemista johtuneet keskeytykset ja niiden osuudet toiminta-ajoista jaoteltuna merkeittäin valmistajan ilmoittaman maksimitehon mukaan

Taulukosta 8, iän vaikutus asfalttiasemista aiheutuneisiin keskeytyksiin, on pääteltävissä uusien asemien käyttöönotossa syntyneet vaikeudet ja asemien ylittäessä iän, jolloin peruskorjaus yleensä on välttämätön ja suoritettu, keskeytysten määrän pieneneminen.

Aseman ikä v	Asemien lukumäärä kpl	Asemista johtuvat keskeytykset h/asema	Toiminta-aika h/asema	Asemista johtuvat keskeytykset keskim. %
0	3	14,7	508,3	2,9
1	3	10,9	670,7	1,6
2	3	15,1	721,3	2,1
3	4	34,4	645,8	5,3
4	4	14,9	501,0	3,0
5	4	30,4	590,5	5,1
6	6	12,9	313,5	2,5
7	4	19,0	465,8	4,1
8	3	41,7	576,3	7,2
9	1	26,0	88,0	29,5
10	2	31,5	448,0	7,0
11	1	0,0	486,0	-
12	1	8,5	560,0	1,5
13	1	41,5	1 021,0	4,1
14	2	18,3	285,0	6,4
15	1	0,0	150,0	-
16	1	0,0	80,0	-
0-16	44	20,1	516,0	3,9

Taulukko 8: Iän vaikutus asfalttiasemista aiheutuneisiin keskeytyksiin



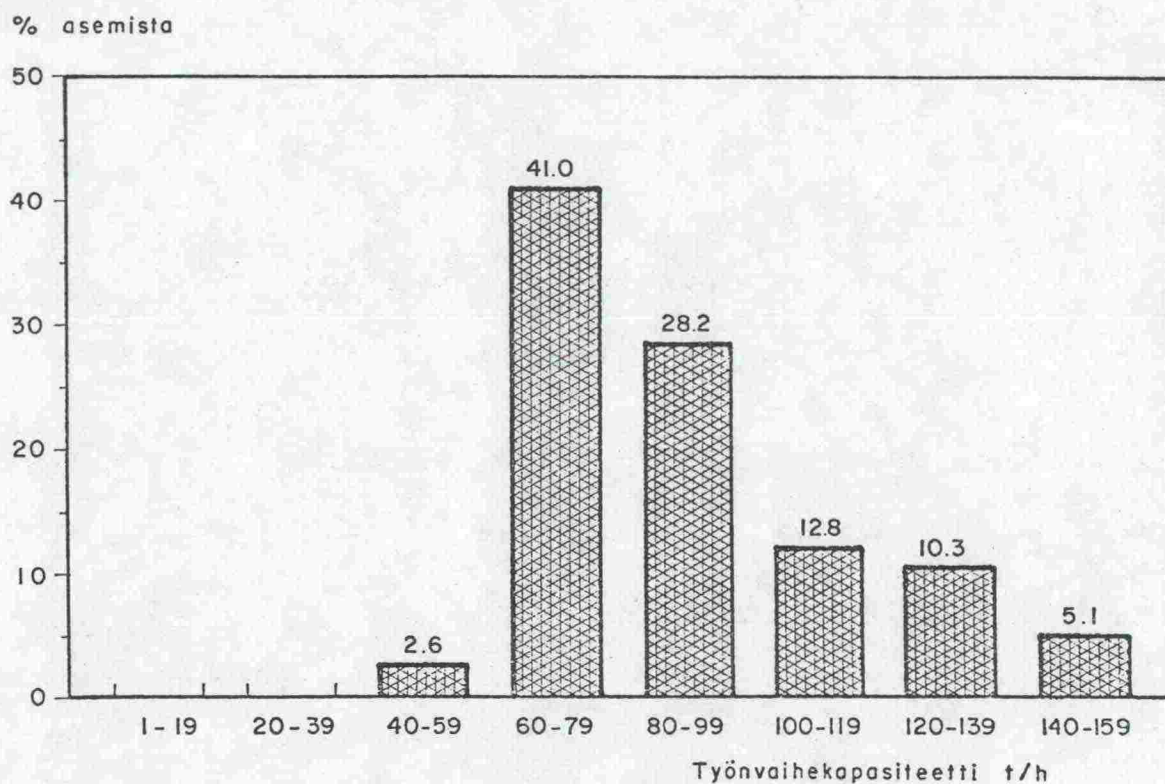
### Asfalttiasemien työnvaihekapasiteetit

Aseman työnvaihekapasiteetti (teho) on laskettu siten, että aseman kokonaiskäyttöajasta on vähennetty asemasta johtumattomat keskeytykset ja valmistettu massamäärä on tämän jälkeen jaettu saadulla luvulla.

Puutteellisten tietojen takia yhdistelmässä ei ole tietoja seuraavista asfalttiasemista:

	Valmistajan ilmoittama maksimiteho	Valmistettu massamäärä
ARA	50	1 224 t
Alfelder Wien	80	2 866 t
ARA	100	5 164 t
Vianova	130	14 920 t
Oredsson	140	7 059 t

Kuvassa 2 on esitetty asfalttiasemien työnvaihekapasiteettien jakautumat.



Kuva 2: Asfalttiasemien työnvaihekapasiteettien jakautuma

Taulukossa 9 on esitetty asemien massamäärillä painotetut keskimääräiset työvaihekapasiteetit jaoteltuna valmistajan ilmoittaman maksimitehon mukaan. Lisäksi taulukossa on työvaihekapasiteettien suhde valmistajan ilmoittamaan maksimitehoon, joka vaihtelee 43,8 - 89,4 %. Valmistajan ilmoittamien maksimiteholtaan pienempien asemien työvaihekapasiteetin suhde valmistajan ilmoittamaan maksimitehoon on korkeampi kuin teholtaan suurten.

Valmistajan ilmoittama maksimiteho	Asemien lukumäärä	Massamäärillä painotettu keskimääräinen työvaihekapasiteetti	
		t/h	% valmistajan ilmoittamasta maksimitehosta
80	1	71,5	89,4
90	4	74,8	83,1
100	13	75,9	75,9
120	3	75,0	62,5
150	9	87,9	58,6
170	1	98,4	57,9
175	1	151,0	86,3
180	1	89,7	49,8
195	1	131,5	67,4
200	2	116,2	58,1
220	2	138,6	63,0
250	1	109,6	43,8

Taulukko 9: Massamäärillä painotetut työvaihekapasiteetit jaoteltuna valmistajan ilmoittaman maksimitehon mukaan

Keskimääräinen työvaihekapasiteetti oli 87,6 t/h, pienin 40,0 t/h ja suurin 151,0 t/h.

## Yhdistelmätaulukko 1

Taulukko asemamerkeittäin valmistajan ilmoittaman maksimitehon mukaan ryhmiteltyinä asemien lukumäärästä ja keskimääräinen arvo/asema valmistuista massamäärästä, asemien iästä sekä massamäärällä painotettuna toiminta-aika, sovittu maksimiteho, saavutettu suurin teho, työvaihekapasiteetti ja asemasta johtuneet keskeytykset.

Aseman merkki	Valmistajan ilmoittama maksimiteho	Asemien lukumäärä	Keskimääräinen											
			Asemien ikä	Valmistettu massamäärä	Massamäärällä painotettu									
					Toiminta-aika	Sovittu maksimiteho		Saavutettu suurin teho		Työväihekapasiteetti		Asemasta johtuneet keskeytykset		
						t/h/asema	t/h/asema	% valm. ilmoitt. maksimitehosta	t/h/asema	% valm. ilmoitt. maksimitehosta	t/h/asema	% valm. ilmoitt. maksimitehosta	h/asema	% toiminta-ajasta
ARA	50	1	9,0	1 224	88	50,0	100,0	50,0	100,0	-	-	26,0	29,5	
Alfelder Wien	80	1	3,0	2 866	100	-	-	60,0	75,0	-	-	2,0	2,0	
Wibau	80	1	3,0	33 376	560	80,0	100,0	94,1	117,6	71,5	89,4	8,5	1,5	
Alfelder Wien	90	1	11,0	28 736	486	90,0	100,0	82,0	82,0	60,1	66,8	0,0	0,0	
Parker	90	3	6,0	18 019	313	84,7	94,1	91,8	102,0	66,4	73,8	1,6	0,5	
ARA	100	10	6,2	28 550	642	95,9	95,9	95,0	95,0	73,8	73,8	35,6	5,5	
Parker	100	4	3,0	33 495	404	100,7	100,7	99,8	99,8	80,2	80,2	8,1	2,0	
ARA	120	2	2,5	46 349	548	107,5	89,6	98,8	82,3	74,5	62,1	14,3	2,6	
Vianova	120	1	13,0	53 039	1021	100,0	83,3	98,6	82,2	75,8	63,2	4,5	0,4	
Alfelder Amsterdam	150	1	10,0	44 774	580	-	-	162,0	108,0	80,0	53,3	19,0	3,3	
Parker	150	6	1,8	42 661	519	125,0	83,3	120,1	80,1	83,8	55,9	19,8	3,8	
Vianova	150	1	7,0	40 470	372	150,0	100,0	121,4	80,9	110,0	73,3	9,5	2,6	
Viarecta	150	1	4,0	15 841	155	150,0	100,0	150,0	100,0	120,0	80,0	0,0	0,0	
Parker	170	1	3,0	45 144	694	150,0	88,2	123,8	72,8	98,4	57,9	26,2	3,8	
Amman	175	1	1,0	70 503	468	175,0	100,0	182,6	104,3	151,0	86,3	4,0	0,9	
Barber Greene	180	1	5,0	79 291	1022	135,0	75,0	125,0	69,4	89,7	49,8	61,6	6,0	
ARA	200	2	7,0	69 977	740	166,6	83,3	161,1	80,5	116,2	58,1	31,7	4,3	
Viarecta	220	2	2,5	46 709	579	200,0	90,9	186,0	84,5	138,6	63,0	13,2	2,3	
Barber Greene	240	1	14,0	52 318	470	180,0	75,0	165,0	68,7	131,5	54,8	34,5	7,3	
Viarecta	250	1	8,0	33 100	560	220,0	88,0	182,8	73,1	109,6	43,8	25,8	4,6	

## Yhdistelmätaulukko 1



## Yhdistelmätaulukko 2

Taulukko urakoittain asemien lukumääristä, yleisarvostelu asemien kunnosta ja valmistettujen massojen laadusta sekä keskimääräinen arvo/asema: aseman ikä, valmistajan ilmoittama maksimiteho, valmistettu massamäärä, toiminta-aika ja koneasemasta johtuneet keskeytykset. Taulukossa ei ole puutteellisten tietojen takia yleisarvostelua massojen laadusta seuraavista töistä:

Urakka II D, II E ja II O	Ab 20	5 164 t	ARA 100	Alue-Asfaltti Oy
- " - II M ja II B	Ab 20	1 224 t	ARA 50	Lemminkäinen Oy
- " - XIII A	Ab 25, 20,12	14 744 t	Parker 150	Työkoneyhtymä Tolonen & Heikkinen

Urakoitsija	Asemien lukumäärä	Keskimäärin						Yleisarvostelu											
		Aseman ikä	Valmistajan ilmoitt. maksimiteho	Valmistettu massamäärä	Toiminta-aika	Asemasta johtuneet keskeytykset		Asemien kunnosta				Massojen laadusta							
						v/asema	t/h/asema	t/asema	h/asema	h/asema	toiminta-aika	Kelpaa sellaisenaan	Korjattava	Peruskorjattava	Hyväksyttävä	Hyvä	Tydyttävä	Epätyydyttävä	Kuono
Alue-Asfaltti Oy	1	5,0	100	5 164	120	4,7	3,9	1											
Asfalttiyhtymä Oy	1	6,0	90	29 125	480	0,0	0,0	1											
Kestoasfaltti Oy	1	1,0	175	70 503	468	4,0	0,9	1											
Ky Kruunutie Bj. Högnäs Kb	3	11,0	150	22 374	308	0,7	2,8	3											
Lemminkäinen Oy	13	6,7	125	36 697	503	33,0	5,7	14	2	1					13	3			
Pikkivi Oy	2	7,0	100	40 972	726	57,0	7,9	1		1									
Pohjolan Pääliioste Oy	2	4,0	120	26 727	335	2,7	1,2	2	1										
Polarasfaltti Oy	1	1,0	100	24 522	384	10,0	2,6	1											
Rakennus Oy Cultor	3	7,7	130	39 851	635	12,7	2,0	3											
Savatie Oy	1	1,0	100	27 799	540	20,0	3,7	1											
Savon Sora ja Betoni Oy	1	1,0	120	56 279	926	25,7	2,8	3											
Simla Oy	1	4,0	120	36 419	720	27,3	3,8	1											
Tehrasfaltti Oy	3	6,0	100	30 345	445	5,2	1,2	4											
Työkoneyhtymä Tolonen & Heikkinen	2	4,0	125	17 112	415	15,1	3,6	2	1										
Valtatie Oy	5	7,4	148	45 935	609	22,6	0,7	3	2										
Vlaercta Oy	4	4,3	210	35 590	468	13,1	2,0	4											
<b>Yhteensä</b>	<b>44</b>	<b>6,0</b>	<b>132</b>	<b>33 976</b>	<b>516</b>	<b>20,1</b>	<b>3,9</b>	<b>45</b>	<b>6</b>	<b>2</b>	<b>-</b>	<b>44</b>	<b>6</b>	<b>-</b>	<b>-</b>	<b>-</b>	<b>-</b>	<b>-</b>	<b>-</b>

## Yhdistelmätaulukko 2

Taulukossa 10 on esitetty asemamerkeittäin valmistajan ilmoittaman maksimitehon mukaan ryhmiteltynä ja taulukossa 11 urakoitsijoittain sekä urakoittain massamäärillä painotetut valtion teknillisen tutkimuskeskuksen tutkimustulosten mukaiset sideainepitoisuuksien keskihajonta ja poikkeamaprosentit. Taulukko perustuu osa-aineistoon.

Aseman merkki	Valmistajan ilmoittama maksimiteho t/h	Valmistetut massat t	Sideainepitoisuus	
			Keskihajonta	Poikkeama %
Wibau	80	27 922	0,18	6,0
Alfelder Wien	90	15 409	0,24	0,0
Parker	90	37 931	0,18	4,8
ARA	100	162 272	0,22	3,2
Parker	100	33 274	0,19	0,0
ARA	120	76 956	0,17	0,0
Vianova	120	38 711	0,18	0,0
Parker	150	200 280	0,20	4,8
Vianova	150	35 844	0,20	6,0
Viarecta	150	13 932	0,18	3,7
Parker	170	41 323	0,22	0,0
Amman	175	64 388	0,19	4,3
Barber Greene	180	59 323	0,16	0,0
ARA	200	54 598	0,22	7,8
Viarecta	220	81 579	0,20	0,0
Vianova	250	33 597	0,19	0,0
Yhteensä	80-250	977 339	0,20	2,9

Taulukko 10: Sideainepitoisuuksien keskihajonnat ja poikkeamaprosentit asemamerkeittäin valmistajan ilmoittaman maksimitehon mukaan ryhmiteltynä



Urakoitsija	Urakka n:o	Aseman merkki	Valmistajan ilmoitt. maksimiteho	Valmis- tettu massa- tyyppi	Valmis- tettu massa- määrä	Sideainepitoisuus	
			t/h			t	Keski- hajonta
Asfalttiyhtymä Oy	IV A	Parker	90	Ab	23 661	0,19	6,2
Kestoasfaltti Oy	I F	Amman	175	Ab	64 388	0,19	4,3
Ky Kruunutie Bj. Högnäs Kb	IX A	Parker	170	Ab	41 323	0,22	0,0
Lemminkäinen Oy	I B, VA	Parker	150	Ab	46 705	0,19	6,6
- " -	I E	Vianova	150	Ab	35 844	0,20	6,0
- " -	III A	Barber Greene	180	Ab,BS	59 323	0,16	0,0
- " -	III B	Parker	150	Ab	18 827	0,20	4,5
- " -	III D	Vianova	120	Ab,BS	38 711	0,18	0,0
- " -	V A	Parker	90	Ab	12 520	0,16	0,0
- " -	VI A	Parker	150	Ab	38 833	0,20	0,0
- " -	VII A	ARA	100	Ab,BS	37 882	0,20	2,7
- " -	XI A	ARA	100	Ab	23 727	0,23	0,0
- " -	XI A	ARA	100	Ab	14 721	0,26	0,0
- " - painotettu keskiarvo						0,19	2,2
Pikikivi Oy	VIII A, VIII D	ARA	100	Ab	30 848	0,25	2,1
- " -	VIII A, VIII C	ARA	100	Ab	20 451	0,22	7,7
- " - painotettu keskiarvo						0,24	4,3
Pohjolan Päällyste Oy	I C	Parker	90	Ab	1 750	0,29	21,0
- " -	I C, X B	Parker	150	Ab	43 513	0,16	8,5
- " - painotettu keskiarvo						0,17	9,0
Polarasfaltti Oy	VII B	Parker	100	Ab	24 066	0,20	0,0
Rakennus Oy Cultor	III C	Parker	150	Ab	27 292	0,21	0,0
- " -	IV B	Alfeld. Wien	90	Ab	15 409	0,24	0,0
- " - painotettu keskiarvo						0,22	0,0
Savon Sora ja Betoni Oy	IV C, V B	ARA	120	Ab	43 012	0,16	0,0
Simla Oy	VIII B	ARA	120	Ab	33 944	0,19	0,0
Tehoasfaltti Oy	I A	Wibau	80	Ab	27 922	0,18	6,0
- " -	II F, II L	Parker	100	Ab	9 208	0,15	2,0
- " - painotettu keskiarvo						0,17	5,0
Työkoneyhtymä Tolonen & Heikkinen	XII A, XIII A	Parker	150	Ab	25 110	0,24	8,2
- " -	XII A	ARA	100	Ab	12 065	0,25	16,7
- " - painotettu keskiarvo						0,24	11,0
Valtatie Oy	I G	ARA	200	Ab	54 598	0,22	7,8
- " -	III E	ARA	100	Ab	22 578	0,20	0,0
- " - painotettu keskiarvo						0,21	5,5
Oy Viarecta Ab	IX B	Viarecta	220	Ab	37 109	0,18	0
- " -	IX C	Vianova	250	Ab	33 597	0,19	0
- " -	IX D	Viarecta	220	Ab	44 470	0,22	0
- " -	X A	Viarecta	150	Ab	13 932	0,18	3,7
- " - painotettu keskiarvo						0,20	0,4
Yhteensä			80-250		977 339	0,20	2,9

Taulukko 11: Sideainepitoisuuksien keskihajonnat ja poikkeamaprosentit urakoittain ja urakoitsijoittain ryhmiteltyinä



Asemien rakenneosat ja niiden kunto

Kuivausrummut

Rumpujen merkit lukumäärineen on esitetty taulukossa 10.

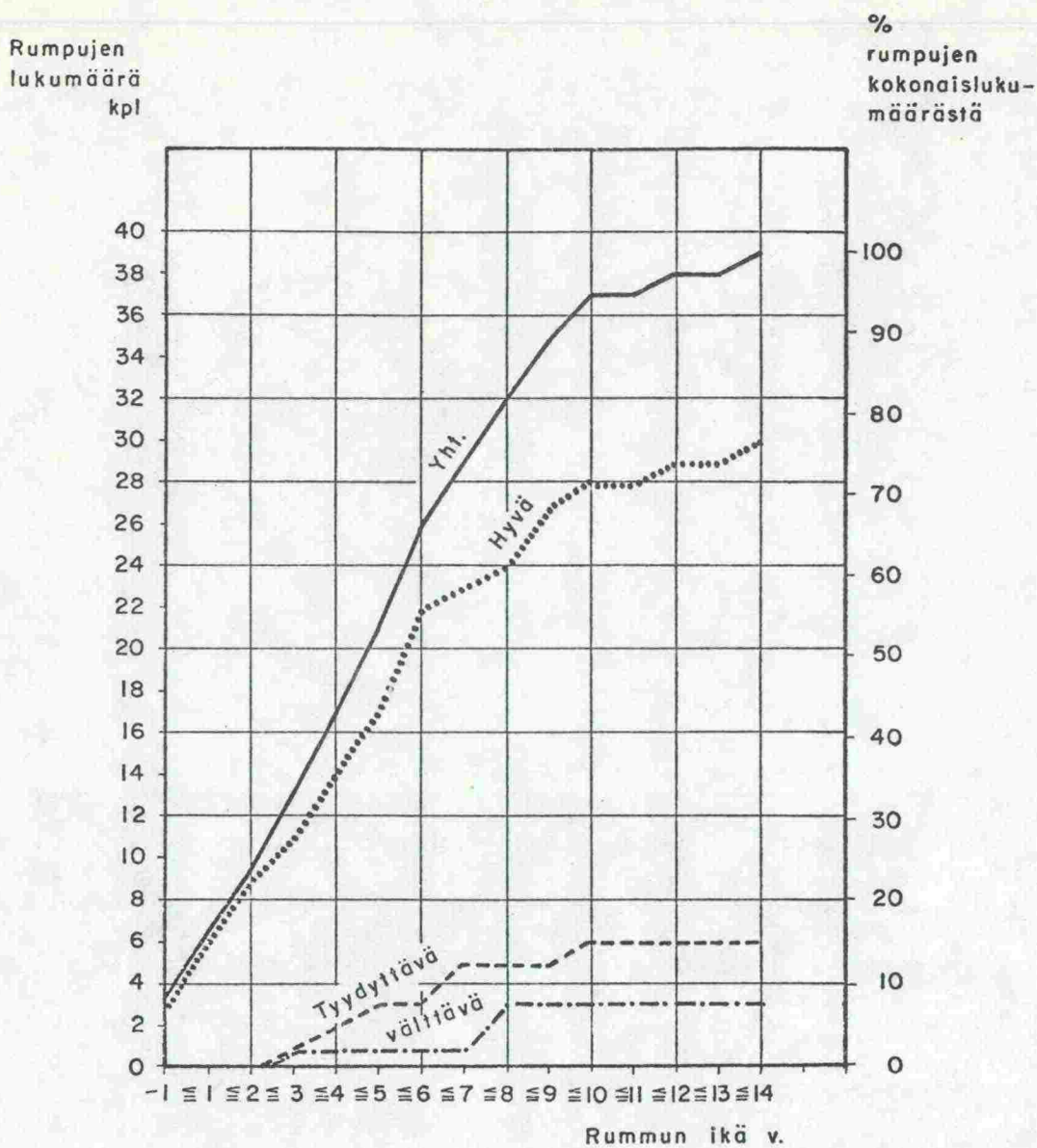
Rummun merkki	kpl	%
ARA	14	35,8
Parker	13	33,3
Barber Greene	3	7,7
Viarecta	3	7,7
Alfelder Wien	2	5,1
Alfelder Amsterdam	1	2,6
Ameu (Amman)	1	2,6
Viarecta/Vianova	1	2,6
Wibau	1	2,6

Taulukko 12: Kuivausrumpujen jakautuma merkeittäin

Rumpujen iät vaihtelivat 0 - 15 v (taulukko 11 ja kuva 3). Keskimääräinen ikä oli 5,3 v.

Rummun ikä v	Lukumäärä kpl	Rummun ikä v	Lukumäärä kpl
0	3	8	3
1	3	9	3
2	3	10	2
3	4	11	0
4	4	12	1
5	4	13	0
6	5	14	1
7	3	15	0

Taulukko 13: Asfalttiasemien rumpujen iät ja määrät

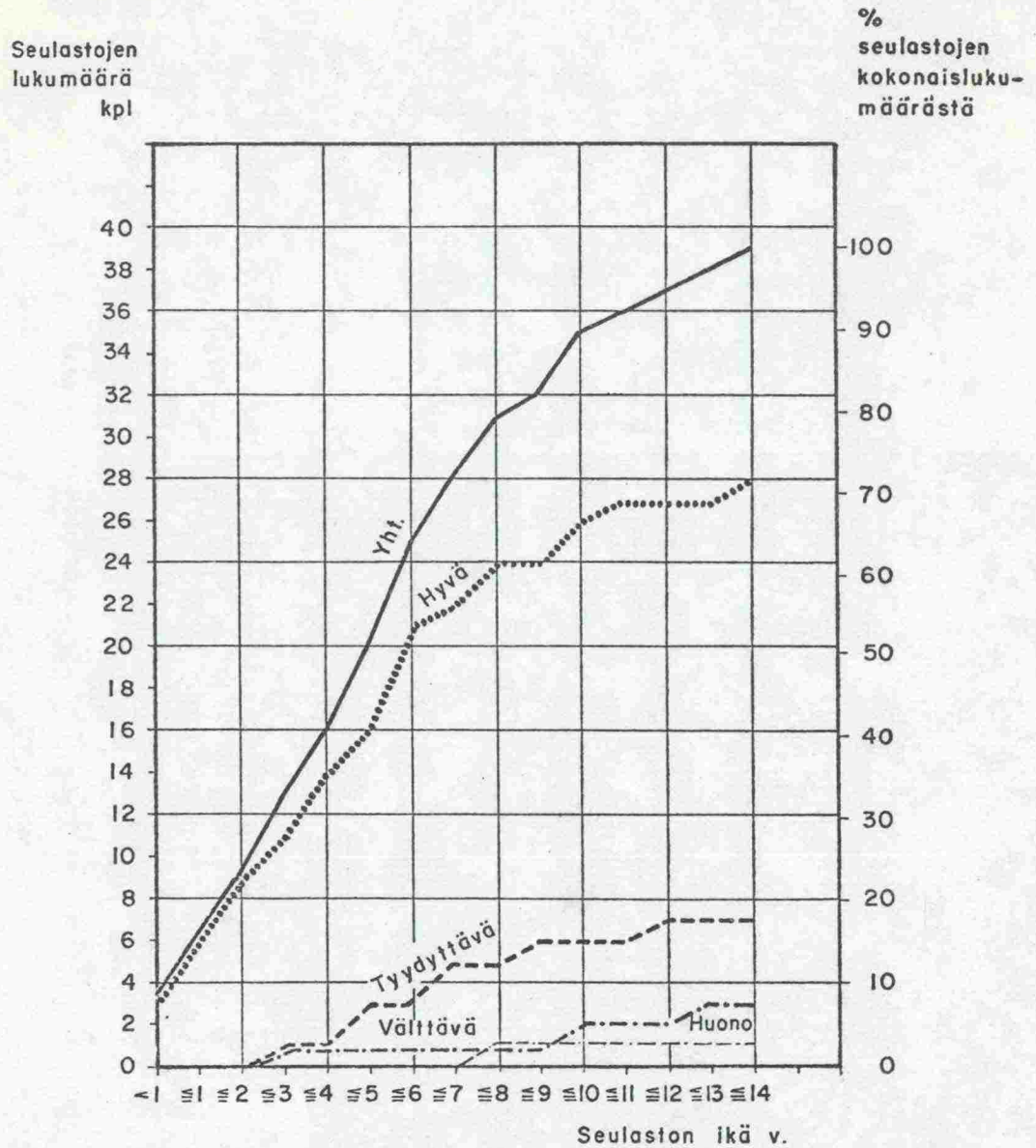


Kuva 3: Kuivausrumpujen lukumäärän ja kunnon ikäjakautuma

Kuivausrumpujen kuntoa pidettiin hyvänä 77 %, tyydyttävänä 15 % ja välttävänä 8 % asemista. Tyydyttävä- ja välttäväkuntoiset rummut olivat 3-10 vuotta vanhoja, joita em. ikäisistä oli lähes neljäsosa (23,1 %).

## Seulastot

Seulastojen keskimääräinen ikä oli 5,6 v. Seulastoista hyväkuntoisia oli 72 %, tyydyttäviä 18 % ja välttäviä 8 %. Kunnoltaan huonoja oli 2 % (1 kpl) (kuva 4).

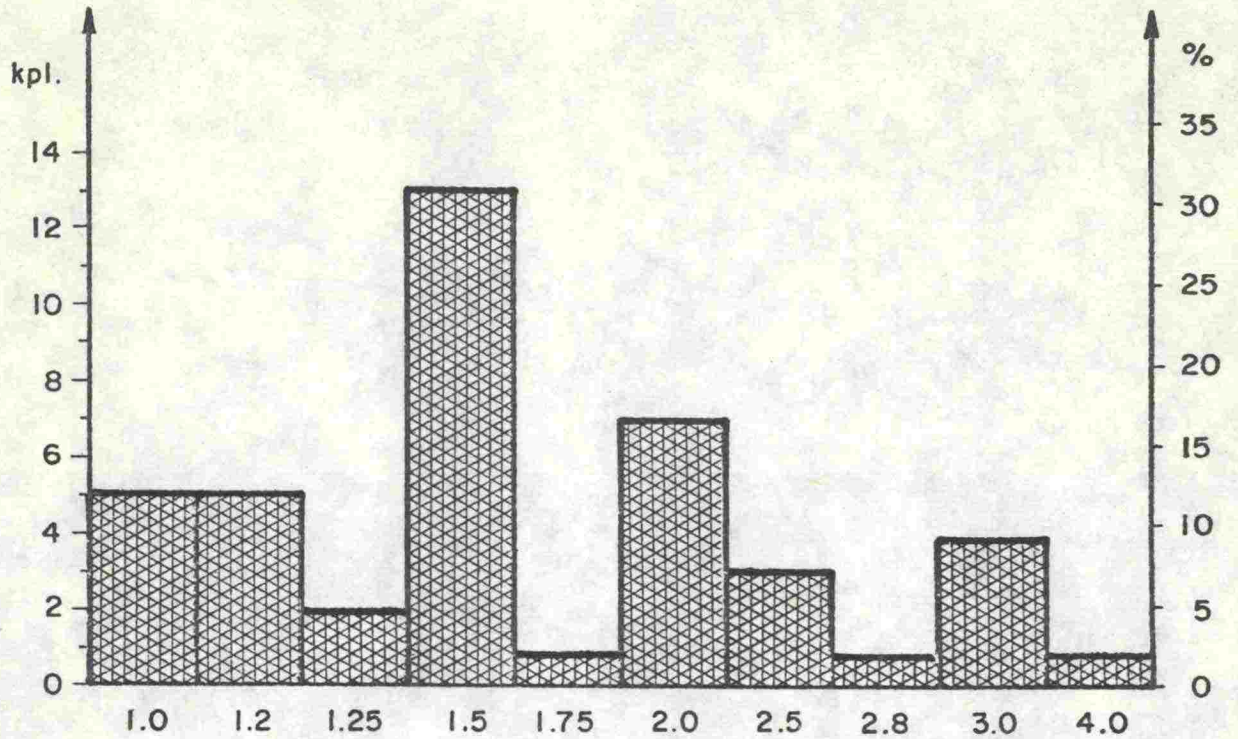


Kuva 4: Seulastojen lukumäärän ja kunnan ikäjakauma



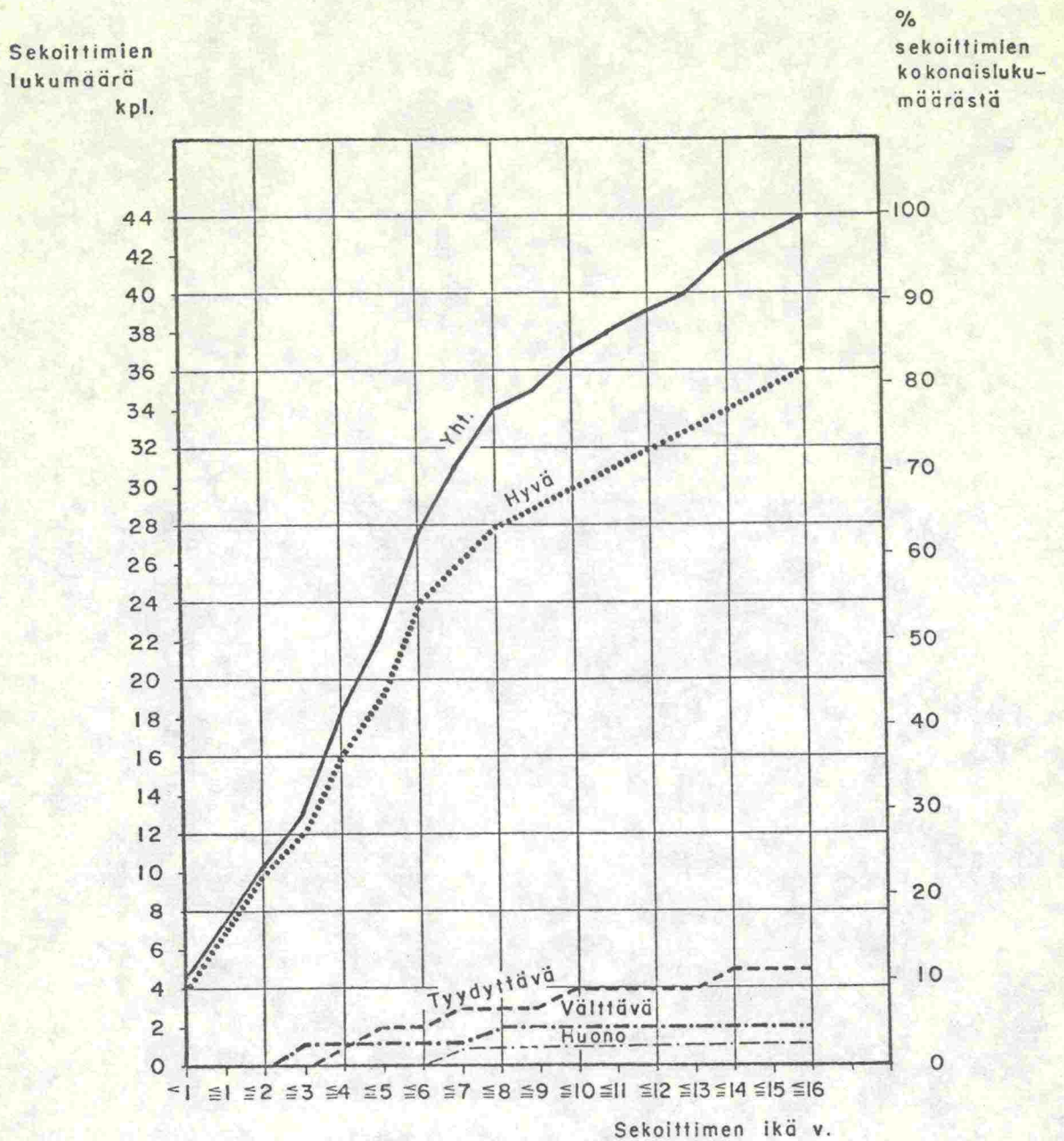
## Sekoittimet

Sekoittimien yleisin annoskoko oli 1,5 t (n. 31 %). Annoskokojen jakautuma on esitetty kuvassa 5.



Kuva 5: Asfalttiasemien sekoittimet jaoteltuna annoskokojen mukaan

Sekoittimien keskimääräinen ikä oli 6,0 v. Sekoittimista oli hyviä 81,8%, tyydyttäviä 11,3 %, välttäviä 4,6 % ja huonoja 2,3 % (1 kpl). Välttävä- ja huonokuntoiset sekoittimet, joita oli 3 kpl (n. 7,0 %), olivat iältään 3-8 vuotta (kuva 6).



Kuva 6: Sekoittimien lukumäärän ja kunnon ikäjakauma



## Pölynpoistolaitteistot

Suodattimin tai märkärerottimin oli varustettu 42 % asemista (taulukko 12).  
Välttävästi tai heikosti toimi 3 laitteistoa (7,9 %).

Pölyn- poisto- luokka	Pölynpoistolaitteiston kunto									
	Hyvä		Tyydyttävä		Välttävä		Heikko		Yht.	
	kpl	%	kpl	%	kpl	%	kpl	%	kpl	%
A	3	7,9							3	7,9
B	9	23,7	2	5,3			2	5,3	13	34,2
C	17	44,7	4	10,5	1	2,6			22	57,9
Yht.	29	76,3	6	15,8	1	2,6	2	5,3	38	100,0

Taulukko 14: Pölynpoistolaitteistojen kunto jaoteltuna pölynpoistoluokan mukaan. A = suodattimin, B = märkärerottimin ja C = ainoastaan syklonein varustetut asemat

Pölynpoistolaitosten keskimääräinen ikä oli 3,8 vuotta, luokassa A 1,8 v, luokassa B 3,0 v ja luokassa C 4,6 v.

## Yleisarvostelut massojen laadusta ja asemien kunnosta

Valmistetuista massoista oli laadultaan hyvää 90,9 %, tyydyttävää 8,4 % ja heikkoa 0,7 %.

Sellaisenaan asemista kelpaa käytettäväksi 35 kpl (68,9 %), keskimääräinen ikä 5,6 v. Korjattavia asemia oli 6 kpl (14,0 %), keskimääräinen ikä 8,0 v ja peruskorjattavia 2 kpl (4,6 %), keskimääräinen ikä 9,0 v.



1. Yleistiedot:

Sekoitusaseman sarja n:o	11-2476	Malli/vuosi	Wibau WS-80-65
" valmistaja	Wibau Matthias + Co KG		
" toiminta	<input checked="" type="checkbox"/> autom.	<input type="checkbox"/> käsikäyttöinen	
Urakoitsija	Tehoasfaltti Oy	Piiri	Uusimaa
		Urakka	I A/-77

2. Aseman rakenneosat ja niiden kunto:

Rumpu	Malli/vuosi	Wibau	/-65
	Valmistajan ilm. max. teho	80 t/h	5 kost.-%
	Kunto	Hyvä, peruskorjattu 76-77	
Seulasto	Malli/vuosi	Wibau- 2 taso	/-65
	Kunto	Tyydyttävä, peruskorjattu 76-77	
Sekoitin	Malli/vuosi	Wibau	/-65
	Kunto	Annoskoko	1,25 t
Pölynpoistolaitos	Esierottimen malli/vuosi	Multisykloni	/-76
	Jälkierottimen malli/vuosi		/
	Pölynpoistoluokka	<input type="checkbox"/> A. <input type="checkbox"/> B. <input checked="" type="checkbox"/> C.	Kunto
	Tyydyttävä, peruskorjattu -76		

3. Aseman toiminta kokonaisuudessaan:

Työvuorojen määrä/pituus	31 kpl/10 h	10 kpl/9 h	20 kpl/8 h	kpl/ h
Valmistettu massamäärä	33376	t	Toiminta-aika	1 / 8 - 1 / 11
Valmistetut massatyyppit	Tas 12-32, Ab 25	Kiviain. kosteus	2,4 - 2,6	%
Kuivasekoitusaika	- 5 s	Märkesekoitusaika	30 - 40	
Sovittu max. teho	80 t/h	Filleri %	Tas - 0 %	Ab 6 %
Valmistajan ilmoittama max. teho	80 t/h	kost. - %	3	
Saavutettu suurin teho	94,1 t/h	massatyyppi	Ab 25	kost. - % 3
Yleisimmät koneasemasta johtuvat keskeytykset (aiheuttaja ja kesto yht.):				
1. Sekoittimen sähkölaitteet				6 h
2. Kuljetin rikki				0,5 h
3. Muut sähkölaitteet				2 h
Koneasemasta johtuvat keskeytykset yht.	8,5	h	Keskeytykset yht.	21,5 h
Aseman työvaihekapasiteetti	71,5	t/h		
Arvostelu massojen laadusta	Hyvä			
Sidainepitoisuuden keskihajonta	0,18	poikkeama - %	6	

4. Yleisarvostelu:

kelpaa sellaisenaan,  korjattava,  peruskorjattava,  hylättävä

Hylkäämisen perusteet tai ennen seuraavaa käyttöönottoa suoritettavat korjaukset:

5. Huomautukset ( tarvittaessa kääntöpuolelle ):

Pölyneritin heikko, luonnonfillerin palautus vähäinen

6. Lomakkeen täytti: 3 / 11 19 77

Antti Portaanpää



ASFALTTIASEMAN KUNNON ARVOSTELU

26

1. Yleistiedot:

Sekoitusaseman sarja n:o	13134	Malli/vuosi	M-457 / -75
"	valmistaja	Fredrik Parker LH	
"	toiminta	<input checked="" type="checkbox"/> autom.	<input type="checkbox"/> käsisäätöinen
Urakoitsija	Lemminkäinen Oy	Pilri	Uusimaa
		Urakka	I B/-77

2. Aseman rakenneosat ja niiden kunto:

Rumpu	Malli/vuosi	Parker Super Black Mobile	-75
	Valmistajan ilm. max. teho	150 t/h	3 kost.-%
	Kunto	Hyvä	
Seulasto	Malli/vuosi	Parker Super Black Mobile	-75
	Kunto	Hyvä	
Sekoitin	Malli/vuosi	Parker Super Black Mobile/-75	Annoskoko 2 t
	Kunto	Hyvä	
Pölynpoistolaitos	Esierottimen malli/vuosi	Parker Multisykloni	-75
	Jälkierottimen malli/vuosi	Thermix-50 Ferro-osa	-74
	Pölynpoistoluokka	<input type="checkbox"/> A. <input checked="" type="checkbox"/> B. <input type="checkbox"/> C.	Kunto
	Kunnossa, mutta esierotin tehoton		

3. Aseman toiminta kokonaisuudessaan:

Työvuorojen määrä/pituus	55 kpl/10 h	kpl/ h	kpl/ h	kpl/ h
Valmistettu massamäärä	43000 t	Toiminta-aika	16 / 6 - 29 / 9	
Valmistetut massatyyppit	Ab 25, Tas 12	Kiviain. kosteus	- 3 %	
Kulvasekoitusaika	- 4 s	Märkäsekoitusaika	- 1 min	
Sovittu max. teho	120 t/h	Filleri %	5 - 6	
Valmistajan ilmoittama max. teho	150 t/h	kost. - %	3	
Saavutettu suurin teho	120 t/h	massatyyppi	Ab 25	kost. - % 3
Yleisimmät koneasemasta johtuvat keskeytykset (aiheuttaja ja kesto yht.):				
1. Pystyelevaattorin laakerin vaihto			5 h	
2. Fillerikierukka rikki			2 h	
3. Kompressorin rikki			2 h	
Koneasemasta johtuvat keskeytykset yht.	12 h	Keskeytykset yht.	97 h	
Aseman työvaihekapasiteetti	78,2 t/h			
Arvostelu massojen laadusta	Hyvä			
Sideainepitoisuuden keskiahajonta	0,20	poikkeama - %	9,8	

4. Yleisarvostelu:

kelpaa sellaisenaan,  korjattava,  peruskorjattava,  hylättävä

Hylkäämisen perusteet tai ennen seuraavaa käyttöönottoa suoritettavat korjaukset:

5. Huomautukset ( tarvittaessa käänntöpuolelle ):

Syklonit eivät ole "riittävät", vesierotin on hyvä.

6. Lomakkeen täytti: 19 / 12 19 77 Esa Kaalikoski



ASFALTTIASEMAN KUNNON ARVOSTELU

27

1. Yleistiedot:

Sekoitusaseman sarja n:o	35 MCC 82579	Malli/vuosi	Parker	1-70
"	valmistaja	Fredrik Parker Ltd		
"	toiminta	<input checked="" type="checkbox"/> autom.	<input type="checkbox"/> käsisäätöinen	
Urakoitsija	Pohjolan Päällyste Oy	Piiri	Uusimaa	Urakka I C/-77

2. Aseman rakenneosat ja niiden kunto:

Rumpu	Malli/vuosi	MD 82679	1-70
	Valmistajan ilm. max. teho	100 t/h	3 kost.-%
	Kunto	Tyydyttävä	
Seulasto	Malli/vuosi	OV 82579	1-70
	Kunto	Tyydyttävä	
Sekoitin	Malli/vuosi	TRB 82579	1-70 Annoskoko 1 t
	Kunto	Heikko Akselin kaulatiivisteet vuotavat	
Pölynpoistolaitos	Esierottimen malli/vuosi	Putkisyklonit	1-76
	Jälkierottimen malli/vuosi	Vesisykloni	1-76
	Pölynpoistoluokka	<input type="checkbox"/> A. <input checked="" type="checkbox"/> B. <input type="checkbox"/> C.	Kunto

3. Aseman toiminta kokonaisuudessaan:

Työvuorojen määrä/pituus	3 kpl/12h	1 kpl/8h	1 kpl/7h	kpl/h
Valmistettu massamäärä	1750 t	Toiminta-aika	2/8 - 8/8	
Valmistetut massatyyppit	Ab 12	Kiviain. kosteus	- 3 %	
Kuivasekoitusaika	- 5 s	Märkäsekoitusaika	25 - 35	
Sovitettu max. teho	60 t/h	Filleri %	3	
Valmistajan ilmoittama max. teho	90 t/h	kost. - %	4	
Saavutettu suurin teho	60 t/h	massatyyppi	Ab 12	kost. - % 3
Yleisimmät koneasemasta johtuvat keskeytykset (aiheuttaja ja kesto yht.):				
1. Kylmäsyötön täryn kondensaattori			5	h
2.				h
3.				h
Koneasemasta johtuvat keskeytykset yht.	5	h	Keskeytykset yht.	5 h
Aseman työvaihekapasiteetti	40	t/h		
Arvostelu massojen laadusta	Tyydyttävä			
Sideainepitoisuuden keskihajonta	0,29	poikkeama - %	21	

4. Yleisarvostelu:

kelpaa sellaisenaan,  korjattava,  peruskorjattava,  hylättävä

Hylkäämisen perusteet tai ennen seuraavaa käyttöönottoa suoritettavat korjaukset:  
Sekoittimen akselin kaulatiivisteet

5. Huomautukset ( tarvittaessa käänntöpuolelle ):

Kyseessä vain jk-päällysteet, joten laadun arvosteluun ei ole riittävästi perusteita. S. Sormula

6. Lomakkeen täytti: 9 / 8 19 77 Jukka Pöyry



ASFALTTIASEMAN KUNNON ARVOSTELU

28

1. Yleistiedot:

Sekoitusaseman sarja n:o	ED 1193/18780	Malli/vuosi	Parker /-76
" valmistaja	Fredrik Parker Ltd		
" toiminta	<input checked="" type="checkbox"/> autom.	<input type="checkbox"/> käsisäätöinen	
Urakoitsija	Pohjolan Päällyste Oy	Piiri	Uusimaa
		Urakka	I C/-77

2. Aseman rakenneosat ja niiden kunto:

Rumpu	Malli/vuosi	ED 1193/1878 D	/-76
	Valmistajan ilm. max. teho	150 t/h	3 kost.-%
	Kunto	Hyvä	
Saulasto	Malli/vuosi	ED 1193/1878 D	/-76
	Kunto	Hyvä	
Sekoitin	Malli/vuosi	ED 1193/1878 D	/-76
	Annoskoko	2 t	
Pölynpoistolaitos	Esierottimen malli/vuosi	Multisykloni	/-76
	Jälkierottimen malli/vuosi		/
	Pölynpoistoluokka	<input type="checkbox"/> A. <input type="checkbox"/> B. <input checked="" type="checkbox"/> C.	Kunto
	Toiminnaltaan tehoton		Tyydyttävä

3. Aseman toiminta kokonaisuudessaan:

Työvuorojen määrä/pituus	37 kpl/10 h	9 kpl/ 8 h	kpl/ h	kpl/ h
Valmistettu massamäärä	29676 t	Toiminta-aika	11 /5 - 19 /7	
Valmistetut massatyyppit	Ab 25, Tas 12, Ab 12	Kiviain. kosteus	3 -	%
Kuivasekoitusaika	- 15 s	Märkäsekoitusaika	- 60	
Sovittu max. teho	120 t/h	Filleri %	5 - 6	
Valmistajan ilmoittama max. teho	150 t/h	kost. - %	3	
Saavutettu suurin teho	115 t/h	massatyyppi	Ab 25	kost. - % 3
Yleisimmät koneasemasta johtuvat keskeytykset (aiheuttaja ja kesto yht.):				
1. Polttimen suodin tukossa			0,75	h
2. Fillerikierukka jumissa			0,60	h
3. Pölykierukat tukossa			0,50	h
Koneasemasta johtuvat keskeytykset yht.	2,10 h	Keskeytykset yht.	78,8	h
Aseman työvaihekapasiteetti	92 t/h			
Arvostelu massojen laadusta	Tyydyttävä			
Sidainepitoisuuden keskihajonta	0,19	poikkeama - %	14	

4. Yleisarvostelu:

kelpaa sellaisenaan,  korjattava,  peruskorjattava,  hylättävä

Hylkäämisen perusteet tai ennen seuraavaa käyttöönottoa suoritettavat korjaukset:

5. Huomautukset ( tarvittaessa kääntöpuolelle ):

Tämän laitteen kuten ainakin kahden muun Parkerin mitätön "syklonilaatikko" rummun kyljessä on täysin tehoton ja sopimaton ymp.suojelun vaatimuksiin.

6. Lomakkeen täytti: 16 / 8 19 77 Jukka Pöyry S. Sormula



1. Yleistiedot:

Sekoitusaseman sarja n:o	-	Malli/vuosi	Vianova/ Lemminkäinen -70
" valmistaja	Viarecta		
" toiminta	<input checked="" type="checkbox"/> autom.	<input type="checkbox"/> käsisäätöinen	
Urakoitsija	Lemminkäinen Oy	Piiri	Uusimaa
		Urakka	I E/-77

2. Aseman rakenneosat ja niiden kunto:

Rumpu	Malli/vuosi	Barber Greene DA 55	/-70
	Valmistajan ilm. max. teho	150 t/h	2 kost.-%
	Kunto	Tyydyttävä	
Seulasto	Malli/vuosi	Vianova	/-70
	Kunto	Tyydyttävä	
Sekoitin	Malli/vuosi	Vianova	/-70
	Kunto	Tyydyttävä	
Pölynpoistolaitos	Esierottimen malli/vuosi	Kuusteräs	/-76
	Jälkierottimen malli/vuosi	Thermix-50	/-75
	Pölynpoistoluokka	<input type="checkbox"/> A. <input checked="" type="checkbox"/> B. <input type="checkbox"/> C.	Kunto
		Tyydyttävä	

3. Aseman toiminta kokonaisuudessaan:

Työvuorojen määrä/pituus	25 kpl/10h	10 kpl/8h	6 kpl/2h	20 kpl/1,5h
Valmistettu massamäärä	40470 t	Toiminta-aika	28 / 7 - 20 / 10	
Valmistetut massatyyppit	Tas 18, Ab 30 ja 18	Kiviain. kosteus	3 - 4 %	
Kuivasekoitusaika	55 - 63 s	Märkösekoitusaika	17 - 25 s	
Sovittu max. teho	150 t/h	Filleri %	6	
Valmistajan ilmoittama max. teho	150 t/h	kost. - %	2	
Saavutettu suurin teho	121,4 t/h	massatyyppi	Ab 30	
		kost. - %	3-4	
Yleisimmät koneasemasta johtuvat keskeytykset (aiheuttaja ja kesto yht.):				
1. Kuumakuljettimen yläp. pyörä halki				4 h
2. Sähkökatkos				3 h
3. Vesijyklooni tukossa				1 h
Koneasemasta johtuvat keskeytykset yht.	9,5 h	Keskeytykset yht.	91,5 h	
Aseman työvaihekapasiteetti	110 t/h			
Arvostelu massojen laadusta	Hyvä			
Sidainepitoisuuden keskihajonta	0,20	poikkeama - %	6	

4. Yleisarvostelu:

Hyvä

kelpaa sellaisenaan,  korjattava,  peruskorjattava,  hylättävä

Hyökkäämisen perusteet tai ennen seuraavaa käyttöönottoa suoritettavat korjaukset:

5. Huomautukset ( tarvittaessa käänntöpuolelle ):

Asema on max. teholtaan 120 t (eikä 150)

6. Lomakkeen täytti: 11 / 10 19 77 T. Nurmi



1. Yleistiedot:

Sekoitusaseman sarja n:o	AMEU 175/4 n:o 33116	Malli/vuosi	AMEU 175/4/ -76
"	valmistaja	AMMAN	
"	toiminta	<input checked="" type="checkbox"/> autom.	<input type="checkbox"/> käsisäätöinen
Urakoitsija	Kestoasfaltti Oy	Pilri	Uusimaa
		Urakka	1 F/-77

2. Aseman rakenneosat ja niiden kunto:

Rumpu	Malli/vuosi	AMEU 175/4	/ -76
	Valmistajan ilm. max. teho	175	t/h 4 kost.-%
	Kunto	Hyvä	
Seulasto	Malli/vuosi	AMEU 175/4	/ -76
	Kunto	Hyvä	
Sekoitin	Malli/vuosi	AMEU 175/4	/ -76
	Kunto	Hyvä	Annoskoko 2,8 t
Pölynpoistolaitos	Esierottimen malli/vuosi	Lühr	/ -76
	Jälkierottimen malli/vuosi	Lühr	/ -76
	Pölynpoistoluokka	<input checked="" type="checkbox"/> A. <input type="checkbox"/> B. <input type="checkbox"/> C.	Kunto
			Hyvä

3. Aseman toiminta kokonaisuudessaan:

Työvuorojen määrä/pituus	23 kpl/ 10h	20 kpl/ 8 h	20 kpl/ 3 h	12 kpl/ 1,5h
Valmistettu massamäärä	70503	t	Toiminta-aika	26 / 5 - 11 / 10
Valmistetut massatyyppit	Ab 20, 18, Tas 18		Kiviain. kosteus	- n. 2 %
Kuivasekoitus aika	40 - 47 s		Märkesekoitus aika	10 - 17 s
Sovittu max. teho	175	t/h	Filleri %	5
Valmistajan ilmoittama max. teho	175	t/h	kost. - %	4
Saavutettu suurin teho	182,6	t/h	massatyyppi	Ab 20
			kost. - %	2
Yleisimmät koneasemasta johtuvat keskeytykset (aiheuttaja ja kesto yht.):				
1. Öljypoltin rikki				1,5 h
2. Hyd. sylinterin korjaus				1,5 h
3. Seulojen korjaus				1 h
Koneasemasta johtuvat keskeytykset yht.	4	h	Keskeytykset yht.	221 h
Aseman työvaihekapasiteetti	151	t/h		
Arvostelu massojen laadusta	Hyvä			
Sideainepitoisuuden keskihajonta	0,19		poikkeama - %	4,3

4. Yleisarvostelu: Hyvä

kelpaa sellaisenaan,  korjattava,  peruskorjattava,  hylättävä

Hylkäämisen perusteet tai ennen seuraavaa käyttöönottoa suoritettavat korjaukset:

5. Huomautukset ( tarvittaessa kääntöpuolelle ):

6. Lomakkeen täytti: 24 / 10 19 77

T. Nurmi



ASFALTTIASEMAN KUNNON ARVOSTELU

31

1. Yleistiedot:

Sekoitusaseman sarja n:o	70040	Malli/vuosi	ARA 200 / -70
" valmistaja	Auran Rautateollisuus Oy		
" toiminta	<input checked="" type="checkbox"/> autom.	<input type="checkbox"/> käsisäätöinen	
Urakoitsija	Valtatie Oy	Pilri	Uusimaa
		Urakka	I G/-77

2. Aseman rakenneosat ja niiden kunto:

Rumpu	Malli/vuosi	ARA 200	/-70
	Valmistajan ilm. max. teho	200	t/h 2-5 kost.-%
	Kunto	Hyvä	
Seulasto	Malli/vuosi	ARA 200	/-70
	Kunto	Hyvä	
Sekoitin	Malli/vuosi	ARA 200 /-70	Annoskoko 3 t
	Kunto	Hyvä	
Pölynpoistolaitos	Esierottimen malli/vuosi	ARA 200	/-70
	Jälkierottimen malli/vuosi	Valtatie	/-74
	Pölynpoistoluokka	<input type="checkbox"/> A. <input checked="" type="checkbox"/> B. <input type="checkbox"/> C.	Kunto

Heikko

3. Aseman toiminta kokonaisuudessaan:

Työvuorojen määrä/pituus	90 kpl/10 h	kpl/ h	kpl/ h	kpl/ h
Valmistettu massamäärä	73206 t	Toiminta-aika	8 / 6 - 17 / 10	
Valmistetut massatyyplit	ÖS-18, Tas 12, Ab 25	Kiviain. kosteus	- 3 %	
Kuivasekoitus aika	- 15 s	Märkäsekoitus aika	- 45	
Sovittu max. teho	180 t/h	Filleri %	5 - 6	
Valmistajan ilmoittama max. teho	200 t/h	kost. - %	2,5	
Saavutettu suurin teho	170 t/h	massatyyppi	Tas 12	kost. - % 3
Yleisimmät koneasemasta johtuvat keskeytykset (aiheuttaja ja kesto yht.):				
1. Uusi poltin				24 h
2. Filleri tukossa				11 h
3. Sekoitin rikki				6 h
Koneasemasta johtuvat keskeytykset yht.	41 h	Keskeytykset yht.	186 h	
Aseman työvaihekapasiteetti	102 t/h			
Arvostelu massojen laadusta	Hyvä			
Sideainepitoisuuden keskihajonta	0,22	poikkeama - %	7,8	

4. Yleisarvostelu: Lähtökiviaines erittäin huono, vaikuttaa massan laatuun.

kelpaa sellaisenaan,  korjattava,  peruskorjattava,  hylättävä

Hylkäämisen perusteet tai ennen seuraavaa käyttöönottoa suoritettavat korjaukset:  
Pölynpoistolaitos korjattava

5. Huomautukset ( tarvittaessa käänntöpuolelle ):

6. Lomakkeen täytti: 9 / 12 19 77

Hannu Heijari



1. Yleistiedot:

Sekoitusaseman sarja n:o	V 3/100 P 3	Malli/vuosi	ARA 100 /-71
" valmistaja	Auran Rautateollisuus Oy		
" toiminta	<input checked="" type="checkbox"/> autom.	<input type="checkbox"/> käsisäätöinen	
Urakoitsija	Valtatie Oy	Pilri	Turku
		Urakka	II, A/-77

2. Aseman rakenneosat ja niiden kunto:

Rumpu	Malli/vuosi	ARA 100 /-71
	Valmistajan ilm. max. teho	100 t/h 2 kost.-%
	Kunto	Hyvä
Seulasto	Malli/vuosi	ARA 100 /-71
	Kunto	Hyvä
Sekoitin	Malli/vuosi	ARA 100 /-71 Annoskoko 1,5 t
	Kunto	Hyvä
Pölynpoistolaitos	Esierottimen malli/vuosi	Valtatie /-76
	Jälkierottimen malli/vuosi	ARA 100 /-71
	Pölynpoistoluokka	<input type="checkbox"/> A. <input type="checkbox"/> B. <input checked="" type="checkbox"/> C. Kunto
		Hyvä

3. Aseman toiminta kokonaisuudessaan:

Työvuorojen määrä/pituus	3 kpl/ 6 h	16 kpl/ 8 h	11 kpl/ 9 h	5 kpl/ 10 h
Valmistettu massamäärä	20371 t	Toiminta-aika	1 / 6 - 13 / 7	
Valmistetut massatyytit	ÖS 16, ÖS 12, Ab 20	Kiviain. kosteus	2 - 3 %	
Kuivasekoitusaika	20 - 30 s	Märkösekoitusaika	40 - 70	
Sovittu max. teho	100 t/h	Filleri %	6	
Valmistajan ilmoittama max. teho	100 t/h	kost. - %	2	
Saavutettu suurin teho	110 t/h	massatyyppi	ÖS 16	kost. - % 2,5
Yleisimmät koneasemasta johtuvat keskeytykset (aiheuttaja ja kesto yht.):				
1.				h
2.				h
3.				h
Koneasemasta johtuvat keskeytykset yht.	10 h	Keskeytykset yht.	61	h
Aseman työvaihekapasiteetti	87 t/h			
Arvostelu massojen laadusta	Hyvä			
Sideainepitoisuuden keskihajonta	poikkeama - %			

4. Yleisarvostelu:

kelpaa sellaisenaan,  korjattava,  peruskorjattava,  hylättävä

Hylkäämisen perusteet tai ennen seuraavaa käyttöönottoa suoritettavat korjaukset:

5. Huomautukset ( tarvittaessa kääntöpuolelle ):

6. Lomakkeen täytti: 19 / 7 19 77

R. Halonen



ASFALTTIASEMAN KUNNON ARVOSTELU

1. Yleistiedot:

33

Sekoitusaseman sarja n:o	-	Malli/vuosi	ARA 100	1-73
" valmistaja	Auran Rautateollisuus Oy			
" toiminta	<input checked="" type="checkbox"/> autom.	<input type="checkbox"/> käsisäätöinen		
Urakoitsija	Valtatie Oy	Pilri	Turku	Urakka II B/-77

2. Aseman rakenneosat ja niiden kunto:

Rumpu	Malli/vuosi	ARA 100	1-73
	Valmistajan ilm. max. teho	110 t/h	3 kost.-%
	Kunto	Hyvä	
Seulasto	Malli/vuosi	ARA 100	1-73
	Kunto	Hyvä	
Sekoitin	Malli/vuosi	/	Annoskoko t
	Kunto	Tyydyttävä, pohjaluukut aiheuttivat keskeytyksiä.	
Pölynpoistolaitos	Esierottimen malli/vuosi	Multisykloni ARA 100	1-73
	Jälkierottimen malli/vuosi	Vesiventuri	1-73
	Pölynpoistoluokka	<input type="checkbox"/> A. <input checked="" type="checkbox"/> B. <input type="checkbox"/> C.	Kunto

3. Aseman toiminta kokonaisuudessaan:

Työvuorojen määrä/pituus	82 kpl/7,2 h	kpl/ h	kpl/ h	kpl/ h
Valmistettu massamäärä	54292 t	Toiminta-aika	31 / 5 - 22 / 9	
Valmistetut massatyyppit	Tas 12, Ab 12, Ab 20	Kiviain. kosteus	3 - 5 %	
Kuivasekoitus aika	- 6 s	Märkesekoitus aika	- 41 s	
Sovittu max. teho	t/h	Filleri %	4,0, 4,5	
Valmistajan ilmoittama max. teho	100 t/h	kost. - %	4	
Saavutettu suurin teho	90 t/h	massatyyppi	Ab 20	kost. - % 4
Yleisimmät koneasemasta johtuvat keskeytykset (aiheuttaja ja kesto yht.):				
1. Sekoitin			3,9 h	
2. Poltin			2,5 h	
3. Pölynpoistoimuri			1,5 h	
Koneasemasta johtuvat keskeytykset yht.	10,7 h	Keskeytykset yht.	97,9 h	
Aseman työvaihekapasiteetti	77,1 t/h			
Arvostelu massojen laadusta	Hyvä			
Sideainepitoisuuden keskihajonta		poikkeama - %		

4. Yleisarvostelu:

kelpaa sellaisenaan,  korjattava,  peruskorjattava,  hylättävä

Hylkäämisen perusteet tai ennen seuraavaa käyttöönottoa suoritettavat korjaukset:

Normaali perushuolto

5. Huomautukset ( tarvittaessa kääntöpuolelle ):

6. Lomakkeen täytti: \_\_\_ / \_\_\_ 19 \_\_\_



ASFALTTIASEMAN KUNNON ARVOSTELU

34

1. Yleistiedot:

Sekoitusaseman sarja n:o	Malli/vuosi	Alfelder / -67
" valmistaja	Alfelder Wisenwerke	
" toiminta	<input type="checkbox"/> autom.	<input type="checkbox"/> käsisäätöinen
Urakoitsija	Rakennus Oy Cultor	Piiri Turku
		Urakka II C/-77

2. Aseman rakenneosat ja niiden kunto:

Rumpu	Malli/vuosi	/ -67			
	Valmistajan ilm. max. teho	150 t/h	3	kost.-%	
	Kunto	Hyvä			
Seulausto	Malli/vuosi	/ -67			
	Kunto	Hyvä			
Sekoitin	Malli/vuosi	/ -67	Annoskoko	2,0 t	
	Kunto	Hyvä			
Pölynpoistolaitos	Esierottimen malli/vuosi	TK-168 Multisykloni	/ -67		
	Jälkierottimen malli/vuosi		/ -67		
	Pölynpoistoluokka	<input type="checkbox"/> A. <input type="checkbox"/> B. <input checked="" type="checkbox"/> C.	Kunto	Hyvä	

3. Aseman toiminta kokonaisuudessaan:

Työvuorojen määrä/pituus	58 kpl/10 h	kpl/ h	kpl/ h	kpl/ h
Valmistettu massamäärä	44774 t	Toiminta-aika	4 / 7 - 22/9	
Valmistetut massatyypit	ÖS 12, ÖS 18, Ab 18, Tas	Kiviain. kosteus	3 - 4	%
Kuivasekoitusaika	- 10 s	Märkäsekoitusaika	- 50 s	
Sovittu max. teho	t/h	Filleri %	6,0	
Valmistajan ilmoittama max. teho	150 t/h	kost. - %	6	
Saavutettu suurin teho	162 t/h	massatyyppi	ÖS 18	kost. - % 4
Yleisimmät koneasemasta johtuvat keskeytykset (aiheuttaja ja kesto yht.):				
1. Seula			13,5	h
2. Elevaattori			2,5	h
3.				h
Koneasemasta johtuvat keskeytykset yht.	19 h	Keskeytykset yht.	172	h
Aseman työvaihekapasiteetti	80 t/h			
Arvostelu massojen laadusta	Hyvä			
Sideainepitoisuuden keskihajonta	poikkeama - %			

4. Yleisarvostelu:

kelpaa sellaisenaan,  korjattava,  peruskorjattava,  hylättävä

Hylkäämisen perusteet tai ennen seuraavaa käyttöönottoa suoritettavat korjaukset:

5. Huomautukset ( tarvittaessa käänntöpuolelle ):

6. Lomakkeen täytti: 7 / 11 19 77

Alpo Alanko



1. Yleisetiedot:

Sekoitusaseman sarja n:o	Malli/vuosi ARA 100 /-72
" valmistaja Auran Rautateollisuus Oy	
" toiminta <input checked="" type="checkbox"/> autom. <input type="checkbox"/> käsisäätöinen	
Urakoitsija Alue-Asfaltti Oy	Piiri Turku
	Urakka IID,E,0/-77

2. Aseman rakenneosat ja niiden kunto:

Rumpu	Malli/vuosi ARA 100 /-72
	Valmistajan ilm. max. teho 100 t/h kost.-%
	Kunto Hyvä
Seulasto	Malli/vuosi 5 tasoseula /-72
	Kunto Hyvä
Sekoitin	Malli/vuosi /-72 Annoskoko 1500 t
	Kunto Hyvä
Pölynpoistolaitos	Esierottimen malli/vuosi /-74
	Jälkierottimen malli/vuosi /-74
	Pölynpoistoluokka <input checked="" type="checkbox"/> A. <input type="checkbox"/> B. <input type="checkbox"/> C. Kunto
	Svenska Fläkt pussisuodatin Hyvä

3. Aseman toiminta kokonaisuudessaan:

Työvuorojen määrä/pituus	12 kpl/ 10h	kpl/ h	kpl/ h	kpl/
Valmistettu massamäärä	5164 t	Toiminta-aika	20 / 7 - 8 / 8	
Valmistetut massatyyppit Ab 20/Epäjatkuva		Kiviain. kosteus	-	%
Kuivasekoitus aika	- s	Märkesekoitus aika	-	
Sovittu max. teho	t/h	Filleri %		
Valmistajan ilmoittama max. teho	100 t/h	kost. - %		
Saavutettu suurin teho	t/h	massatyyppi		kost. - %
Yleisimmät koneasemasta johtuvat keskeytykset (aiheuttaja ja kesto yht.):				
1.				h
2.				h
3.				h
Koneasemasta johtuvat keskeytykset yht.		h	Keskeytykset yht.	h
Aseman työvaihekapasiteetti		t/h		
Arvostelu massojen laadusta				
Sideainepitoisuuden keskihajonta			poikkeama - %	

4. Yleisarvostelu:

kelpaa sellaisenaan,  korjattava,  peruskorjattava,  hyläitävä

Hylkäämisen perusteet tai ennen seuraavaa käyttöönottoa suoritettavat korjaukset:

5. Huomautukset ( tarvittaessa kääntöpuolelle ):



ASFALTTIASEMAN KUNNON ARVOSTELU

36

1. Yleistiedot:

Sekoitusaseman sarja n:o	35 MCC 84803	Malli/vuosi	Blax-Mobile/-71
" valmistaja	Fredrik Parker Ltd		
" toiminta	<input checked="" type="checkbox"/> autom.	<input type="checkbox"/> käsisäätöinen	
Urakoitsija	Tehoasfaltti Oy	Pilri	Turku
		Urakko	II F/-77 II L/-77 II K/-77

2. Aseman rakenneosat ja niiden kunto:

Rumpu	Malli/vuosi	Parker	/-71
	Valmistajan ilm. max. teho	100 t/h	4 kost.-%
	Kunto	Hyvä	
Seulasto	Malli/vuosi	Parker Rapide 4-0s. vaakatasos.	/-71
	Kunto	Hyvä	
Sekoitin	Malli/vuosi	Parker	/-71
	Kunto	Hyvä	Annoskoko 1,2 t
Pölynpoistolaitos	Esierottimen malli/vuosi	VS-40 Vähäsilta	/-75
	Jälkierottimen malli/vuosi	-	/
	Pölynpoistoluokka	<input type="checkbox"/> A. <input type="checkbox"/> B. <input checked="" type="checkbox"/> C.	Kunto
			Hyvä

3. Aseman toiminta kokonaisuudessaan:

Työvuorojen määrä/pituus	17 kpl/12 h	5 kpl/10 h	5 kpl/8 h	kpl/h
Valmistettu massamäärä	36175 t	Toiminta-aika	24 / 5 - 5 / 7	
Valmistetut massatyyppit	ÖS 18, Ab 12, Tas 12	Kiviain. kosteus	- 2,2 %	
Kuivasekoitusaika	- s	Mörkösekoitusaika	0 - 45 s	
Sovittu max. teho	100 t/h	Filleri %	5	
Valmistajan ilmoittama max. teho	100 t/h	kost. - %	4	
Saavutettu suurin teho	99,6 t/h	massatyyppi	ÖS	kost. - % 0,2
Yleisimmät koneasemasta johtuvat keskeytykset (aiheuttaja ja kesto yht.):				
1.	Bitumipumpun sähkömoottori rikki		1,5 h	
2.				h
3.				h
Koneasemasta johtuvat keskeytykset yht.		1,5 h	Keskeytykset yht.	1,5 h
Aseman työvaihekapasiteetti		82 t/h		
Arvostelu massojen laadusta		Hyvä		
Sideainepitoisuuden keskihajonta		ÖS 0,09, Ab 0,15 poikkeama - %	ÖS 0,0, Ab 2,0	

4. Yleisarvostelu:

kelpaa sellaisenaan,  korjattava,  peruskorjattava,  hylättävä

Hylkäämisen perusteet tai ennen seuraavaa käyttöönottoa suoritettavat korjaukset:

5. Huomautukset ( tarvittaessa kääntöpuolelle ):

6. Lomakkeen täytti: 13 / 9 19 77



## 1. Yleistiedot:

Sekoitusaseman sarja n:o	801 A 030	Malli/vuosi	Wien	1-63
"	valmistaja	Alfelder Eisenwerke		
"	toiminta	<input checked="" type="checkbox"/> autom.	<input type="checkbox"/> käsikäyttöinen	
Urakoitsija	Lemminkäinen Oy	Pilri	Turku	Urakko II M/-77

## 2. Aseman rakenneosat ja niiden kunto:

Rumpu	Malli/vuosi	Wien	1-63
	Valmistajan ilm. max. teho	80	t/h
	Kunto	Hyvä	
Seulasto	Malli/vuosi	Wien	1-63
	Kunto	Hyvä	
Sekoitin	Malli/vuosi	Wien	1-63
	Kunto	Hyvä	Annostoko 1 t
Pölynpoistolaitos	Esierottimen malli/vuosi	Multisykloni 36	1-70
	Jälkierottimen malli/vuosi		/
	Pölynpoistoluokka	<input type="checkbox"/> A. <input type="checkbox"/> B. <input checked="" type="checkbox"/> C.	Kunto Hyvä

## 3. Aseman toiminta kokonaisuudessaan:

Työvuorojen määrä/pituus	10 kpl/ 10h	kpl/ h	kpl/ h	kpl/ h
Valmistettu massamäärä	2866	t	Toiminta-aika	15 / 6 - 29 / 6
Valmistetut massatyytit	Ab 20		Kiviain. kosteus	- %
Kuivasekoitusaika	- s		Märkäsekoitusaika	-
Sovittu max. teho	t/h		Filleri %	4
Valmistajan ilmoittama max. teho	80	t/h	kost. - %	
Saavutettu suurin teho	60	t/h	massatyyppi	Ab 20
Yleisimmät koneasemasta johtuvat keskeytykset (aiheuttaja ja kesto yht.):				
1. Bitumien yliannostus				1 h
2. Sähkökatko				1 h
3.				h
Koneasemasta johtuvat keskeytykset yht.	2	h	Keskeytykset yht.	2 h
Aseman työvaihekapasiteetti		t/h		
Arvostelu massojen laadusta	Hyvä			
Sidainepitoisuuden keskihajonta			poikkeama - %	

## 4. Yleisarvostelu:

kelpaa sellaisenaan,  korjattava,  peruskorjattava,  hylättävä

Hylkäämisen perusteet tai ennen seuraavaa käyttöönottoa suoritettavat korjaukset:

## 5. Huomautukset ( tarvittaessa kääntöpuolelle ):

6. Lomakkeen täytti: 7 / 2 19 77

Martti Metso



1. Yleistiedot:

Sekoitusaseman sarja n:o	Malli/vuosi ARA 50	/-68
" valmistaja	Auran Rautateollisuus Oy	
" toiminta	<input checked="" type="checkbox"/> autom.	<input type="checkbox"/> käsisääteinen
Urakoitsija	Lemminkäinen Oy	Piiri Turku
		Urakko II M/-77 II P/-77

2. Aseman rakennosat ja niiden kunto:

Rumpu	Malli/vuosi	ARA 50	/-68
	Valmistajan ilm. max. teho	50 t/h	kost.-%
	Kunto	Hyvä	
Seulasto	Malli/vuosi	ARA 50 2 tasoseula	/-68
	Kunto	Tyydyttävä	
Sekoitin	Malli/vuosi	ARA 50	/-68
	Kunto	Hyvä	Annoskoko 1 t
Pölynpoistolaitos	Esierottimen malli/vuosi	Multisykloni	/-75
	Jälkierottimen malli/vuosi	Märkäsuodatin Termix 30	/-76
	Pölynpoistoluokka	<input type="checkbox"/> A. <input checked="" type="checkbox"/> B. <input type="checkbox"/> C.	Kunto Hyvä

3. Aseman toiminta kokonaisuudessaan:

Työvuorojen määrä/pituus	kpl/ h	kpl/ h	kpl/ h	kpl/ h
Valmistettu massamäärä	1224 t	Toiminta-aika	20 / 6 - 11 / 7	
Valmistetut massatyyppit	Ab 20	Kiviain. kosteus	2 - 3	%
Kuivasekoitusaika	- 10 s	Märkäsekoitusaika	- 50 s	
Sovittu max. teho	50 t/h	Filleri %	5	
Valmistajan ilmoittama max. teho	50 t/h	kost. - %		
Saavutettu suurin teho	50 t/h	massatyyppi	Ab 20	kost. - %
Yleisimmät koneasemasta johtuvat keskeytykset (aiheuttaja ja kesto yht.):				
1. Kuumaelevaraattori			9	h
2. Bitumipumppu			10	h
3.				h
Koneasemasta johtuvat keskeytykset yht.	26	h	Keskeytykset yht.	26 h
Aseman työvaihekapasiteetti	t/h			
Arvostelu massojen laadusta				
Sideainepitoisuuden keskihajonta	poikkeama - %			

4. Yleisarvostelu:

kelpaa sellaisenaan,  korjattava,  peruskorjattava,  hylättävä

Hylkäämisen perusteet tai ennen seuraavaa käyttöönottoa suoritettavat korjaukset:

5. Huomautukset ( tarvittaessa kääntöpuolelle ):



1. Yleistiedot:

Sekoitusaseman sarja n:o	35 MCC 84803	Malli/vuosi	Black-Mobile/-71
"	valmistaja	Fredrik Parker Ltd	
"	toiminta	<input checked="" type="checkbox"/> autom.	<input type="checkbox"/> käsisäätöinen
Urakoitsija	Tehoasfaltti Oy	Piiri	Turku
			Urakka II S/-77

2. Aseman rakenneosat ja niiden kunto:

Rumpu	Malli/vuosi	Parker	/ -71
	Valmistajan ilm. max. teho	100 t/h	4 kost.-%
	Kunto	Hyvä	
Seulasto	Malli/vuosi	Parker Rapide 4-os. vaakatasos.	/ -71
	Kunto	Hyvä	
Sekoitin	Malli/vuosi	Parker	/-71
	Kunto		Annoskoko 1,2 t
Pölynpoistolaitos	Esierottimen malli/vuosi	VS-40 Vähäsilta	/ -75
	Jälkierottimen malli/vuosi	-	/
	Pölynpoistoluokka	<input type="checkbox"/> A. <input type="checkbox"/> B. <input checked="" type="checkbox"/> C.	Kunto
Tyydyttävä			

3. Aseman toiminta kokonaisuudessaan:

Työvuorojen määrä/pituus	4 kpl/ 10h	kpl/ h	kpl/ h	kpl/ h
Valmistettu massamäärä	2491 t	Toiminta - aika	7 / 7 - 12 / 7	
Valmistetut massatyytit	Tas 10	Kiviain. kosteus	1,5 - 2,5 %	
Kuivasekoitus aika	- s	Märkäsekoitus aika	0 - 45 s	
Sovittu max. teho	t/h	Filleri	%	
Valmistajan ilmoittama max. teho	100 t/h	kost. - %	4	
Saavutettu suurin teho	80 t/h	massatyyppi	Tas 10	kost. - %
Yleisimmät koneasemasta johtuvat keskeytykset (aiheuttaja ja kesto yht.):				
1.				h
2.				h
3.				h
Koneasemasta johtuvat keskeytykset yht.		h	Keskeytykset yht.	h
Aseman työvaihekapasiteetti	65	t/h		
Arvostelu massojen laadusta	Hyvä			
Sideainepitoisuuden keskihajonta			poikkeama - %	

4. Yleisarvostelu:

kelpaa sellaisenaan,  korjattava,  peruskorjattava,  hylättävä

Hylkäämisen perusteet tai ennen seuraavaa käyttöönottoa suoritettavat korjaukset:

5. Huomautukset ( tarvittaessa kääntöpuolelle ):



# ASFALTTIASEMAN KUNNON ARVOSTELU

1. Yleistiedot:

40

Sekoitusaseman sarja n:o	P5753	Malli/vuosi	BD-35	1-72
" valmistaja	Barber Greene Ltd			
" toiminta	<input checked="" type="checkbox"/> autom.	<input type="checkbox"/> käsisäätöinen		
Urakoitsija	Lemminkäinen Oy	Piiri	Häme	Urakka III A/-77

2. Aseman rakenneosat ja niiden kunto:

Rumpu	Malli/vuosi	Barber Greene DA 60 E 149	1-72
	Valmistajan ilm. max. teho	220 t/h	3 kost.-%
	Kunto	Hyvä	
Seulasto	Malli/vuosi	Barber Greene BI-861E-480 B	1-72
	Kunto	Hyvä	
Sekoitin	Malli/vuosi	Barber Greene BD-35	1-72
	Kunto	Annoskoko	1,5 t
Pölynpoistolaitos	Esierottimen malli/vuosi	Multisykloni	1-72
	Jälkierottimen malli/vuosi	Thermix-50, Ferro-osa	1-73
	Pölynpoistoluokka	<input type="checkbox"/> A. <input checked="" type="checkbox"/> B. <input type="checkbox"/> C.	Kunto

3. Aseman toiminta kokonaisuudessaan:

Työvuorojen määrä/pituus	29 kpl/10 h	61 kpl/12 h	kpl/h	kpl/h
Valmistettu massamäärä	79291 t	Toiminta-aika	24 / 5 - 2 / 11	
Valmistetut massatyyppit	Ab, Tas, BS, Ösk	Kiviain. kosteus	2,1 - 3,6	%
Kuivasekoitusaika	5 - 7 s	Märkäsekottusaika	- 33 s	
Sovittu max. teho	135 t/h	Filleri %	4-6	
Valmistajan ilmoittama max. teho	180 t/h	kost. - %	3	
Saavutettu suurin teho	125 t/h	massatyyppi	Ab	kost. - % 3,2
Yleisimmät koneasemasta johtuvat keskeytykset (aiheuttaja ja kesto yht.):				
1. Kuumakiviaineselevaattori				21,2 h
2. Seulasto				11,25 h
3.				h
Koneasemasta johtuvat keskeytykset yht.	61,56 h	Keskeytykset yht.	200,21 h	
Aseman työvaihekapasiteetti	89,7 t/h			
Arvostelu massojen laadusta	Hyvä			
Sidainepitoisuuden keskihajonta	0,16	poikkeama - %	0	

4. Yleisarvostelu:

kelpaa sellaisenaan,  korjattava,  peruskorjattava,  hylättävä

Hylkäämisen perusteet tai ennen seuraavaa käyttöönottoa suoritettavat korjaukset:

5. Huomautukset ( tarvittaessa kääntöpuolelle ):

6. Lomakkeen täytti: 2 / 1 19 78

Antti Saarinen



ASFALTTIASEMANKUNNON ARVOSTELU

41

1. Yleis tiedot:

Sekoitusaseman sarja n:o	04310	Malli/vuosi	Super Black Mobile /-74
" valmistaja	Fredrik Parker Ltd Leicester		
" toiminta	<input checked="" type="checkbox"/> autom.	<input type="checkbox"/> käsisäädöinen	
Urakoitsija	Lemminkäinen Oy	Piiri	Häme
		Urakka	III B/-77

2. Aseman rakenneosat ja niiden kunto:

Rumpu	Malli/vuosi	Parker	/-74
	Valmistajan ilm. max. teho	150 t/h	3,0 kost.-%
	Kunto	Välttävä, toimintahäiriöitä	
Seulasto	Malli/vuosi	Parker	/-74
	Kunto	Välttävä, toimintahäiriöitä	
Sekoitin	Malli/vuosi	Parker	/-74
	Kunto	Annoskoko	2 t
Pölynpoistolaitos	Esierottimen malli/vuosi	Multisykloni, Parker	/-74
	Jälkierottimen malli/vuosi	Thermix-50, Ferro-osa	/-74
	Pölynpoistoluokka	<input type="checkbox"/> A. <input checked="" type="checkbox"/> B. <input type="checkbox"/> C.	Kunto
			Hyvä

3. Aseman toiminta kokonaisuudessaan:

Työvuorojen määrä/pituus	51 kpl/10 h	2 kpl/8 h	kpl/h	kpl/h
Valmistettu massamäärä	27714 t	Toiminta-aika	11 / 8 - 24 / 10	
Valmistetut massatyyppit	Ab, Tas, Ösk	Kiviain. kosteus	2 - 3,1	%
Kuivasekoitusaika	- 5 s	Märkosekoitusaika	- 50 s	
Sovittu max. teho	120 t/h	Filleri %	5,5	
Valmistajan ilmoittama max. teho	150 t/h	kost. - %	3	
Saavutettu suurin teho	120 t/h	massatyyppi	Ab	kost. - % 3
Yleisimmät koneasemasta johtuvat keskeytykset (aiheuttaja ja kesto yht.):				
1. Elevaattori epäkunnossa			4,88	h
2. Sideaineen syöttö epäkunnossa			14,04	h
3. Poltin epäkunnossa			3,55	h
Koneasemasta johtuvat keskeytykset yht.	25,52	h	Keskeytykset yht.	170,48 h
Aseman työvaihekapasiteetti	72,7	t/h		
Arvostelu massojen laadusta	Hyvä			
Sideainepitoisuuden keskihajonta	0,20	poikkeama - %	4,5	

4. Yleisarvostelu:

kelpaa sellaisenaan,  korjattava,  peruskorjattava,  hylättävä

Hylkäämisen perusteet tai ennen seuraavaa käyttöönottoa suoritettavat korjaukset:

5. Huomautukset ( tarvittaessa kääntöpuolelle ):

6. Lomakkeen täytti: 2 / 1 19 78 Antti Saarinen



ASFALTTIASEMAN KUNNON ARVOSTELU

1. Yleisedot:

42

Sekoitusaseman sarja n:o E 00777	Malli/vuosi M-457	1-75
" valmistaja Fredrik Parker Ltd Leicester		
" toiminta <input checked="" type="checkbox"/> autom. <input type="checkbox"/> käsisäätöinen		
Urakoitsija Rakennus Oy Cultor	Piiri Häme	Urakka III C/-77

2. Aseman rakenneosat ja niiden kunto:

Rumpu	Malli/vuosi Parker Super Black Mobile	1-75
	Valmistajan ilm. max. teho	150 t/h 3 kost.-%
	Kunto	Hyvä
Seulasto	Malli/vuosi Parker Rapide	1-75
	Kunto	Hyvä
Sekoitin	Malli/vuosi Parker pakkosekoitin 1-75	Annoskoko 2 t
	Kunto	Hyvä
Pölynpoistolaitos	Esierottimen malli/vuosi Parker, Multisykloni	1-75
	Jälkierottimen malli/vuosi kuusteräs, Thermix-55	1-76
	Pölynpoistoluokka <input type="checkbox"/> A. <input checked="" type="checkbox"/> B. <input type="checkbox"/> C.	Kunto
		Hyvä

3. Aseman toiminta kokonaisuudessaan:

Työvuorojen määrä/pituus	84 kpl/10h	kpl/h	kpl/h	kpl/h
Valmistettu massamäärä	46043 t	Toiminta-aika	30 / 5 - 4 / 10	
Valmistetut massatyyppit Tas, Ab, ÖS, VA		Kiviain. kosteus	2,5 - 3,8 %	
Kuivasekoitusaika	- 5 s	Märkäsekoitusaika	- 50 s	
Sovittu max. teho	120 t/h	Filleri %	4,5 - 21	
Valmistajan ilmoittama max. teho	150 t/h	kost. - %	3	
Saavutettu suurin teho	120 t/h	massatyyppi	ÖS	kost. - % 3,5
Yleisimmät koneasemasta johtuvat keskeytykset (aiheuttaja ja kesto yht.):				
1. Vaaka			5 h	
2. Agrigaatti			5 h	
3. Polttoainehäiriöt rummussa			3 h	
Koneasemasta johtuvat keskeytykset yht.	19 h	Keskeytykset yht.	231 h	
Aseman työvaihekapasiteetti	73,3 t/h			
Arvostelu massojen laadusta	Hyvä			
Sidainepitoisuuden keskihajonta	0,21	poikkeama - %	0	

4. Yleisarvostelu:

kelpaa sellaisenaan,  korjattava,  peruskorjattava,  hylättävä

Hylkäämisen perusteet tai ennen seuraavaa käyttöönottoa suoritettavat korjaukset:

5. Huomautukset ( tarvittaessa käänntöpuolelle ):

6. Lomakkeen työll: 2 / 1 19 78

Antti Saarinen



ASFALTTIASEMAN KUNNON ARVOSTELU

43

1. Yleistiedot:

Sekoitusaseman sarja n:o	B 674	Malli/vuosi	Vianova	1-64
" valmistaja	Nielsen & Søn			
" toiminta	<input type="checkbox"/> autom.	<input checked="" type="checkbox"/>	käsisäätöinen	
Urakoitsija	Lemminkäinen Oy	Piiri	Häme	Urakka III D/-77

2. Aseman rakenneosat ja niiden kunto:

Rumpu	Malli/vuosi	Barber Greene	1-68
	Valmistajan ilm. max. teho	150 t/h	3 kost.-%
	Kunto	Hyvä	
Seulasto	Malli/vuosi	Vianova	1-64
	Kunto	Välttävä, pölyvuotoja	
Sekoitin	Malli/vuosi	Vianova	1-64 Annoskoko 2,5 t
	Kunto	Hyvä	
Pölynpoistolaitos	Esierottimen malli/vuosi	Multisykloni 36	1-70
	Jälkierottimen malli/vuosi		/
	Pölynpoistoluokka	<input type="checkbox"/> A. <input type="checkbox"/> B. <input checked="" type="checkbox"/> C.	Kunto Hyvä

3. Aseman toiminta kokonaisuudessaan:

Työvuorojen määrä/pituus	21 kpl/ 8 h	72 kpl/ 10h	5 kpl/ 11h	6 kpl/13 h
Valmistettu massamäärä	53039 t	Toiminta-aika	3 / 6 - 2 / 11	
Valmistetut massatyyppit	Tas 12, Ab 20, Ösk 18	Kiviain. kosteus	2 - 3,4 %	
Kuivasakoitus aika	- 30 s	Märkösekottusaika	- 60 s	
Sovittu max. teho	100 t/h	Filleri %	3,0 - 7,0	
Valmistajan ilmoittama max. teho	120 t/h	kost. - %	3	
Saavutettu suurin teho	98,6 t/h	massatyyppi	ÖS 12/Ab20	kost. - % 2
Yleisimmät koneasemasta johtuvat keskeytykset (aiheuttaja ja kesto yht.):				
1. Sideaineen annostelu			30 h	
2. Kuljettimen moottori			5,5 h	
3.				
Koneasemasta johtuvat keskeytykset yht.	41,5 h	Keskeytykset yht.	363 h	
Aseman työvaihekapasiteetti	75,8 t/h			
Arvostelu massojen laadusta	Hyvä			
Sideainepitoisuuden keskijointa	0,18	poikkeama - %	0	

4. Yleisarvostelu:

kelpaa sellaisenaan,  korjattava,  peruskorjattava,  hylättävä

Hylkäämisen perusteet tai ennen seuraavaa käyttöönottoa suoritettavat korjaukset:

5. Huomautukset ( tarvittaessa kääntöpuolelle ):

Automaattiohjaus toivottavaa

6. Lomakkeen täytti: 2 / 1 19 78 Antti Saarinen



ASFALTTIASEMAN KUNNON ARVOSTELU

44

1. Yleis tiedot:

Sekoitusaseman sarja n:o	Malli/vuosi ARA 100 /-71
" valmistaja Auran Rautateollisuus Oy	
" toiminta <input checked="" type="checkbox"/> autom. <input type="checkbox"/> käsisäätöinen	
Urakoitsija Valtatie Oy	Piiri Häme
	Urakka III E/-77

2. Aseman rakenneosat ja niiden kunto:

Rumpu	Malli/vuosi ARA 100 /-71
	Valmistajan ilm. max. teho 100 t/h 2-3 kost.-%
	Kunto Hyvä
Seulasto	Malli/vuosi ARA 100 /-71
	Kunto Hyvä
Sekoitin	Malli/vuosi ARA 100 /-71 Annoskoko 1,5 t
	Kunto Hyvä
Pölynpoistolaitos	Esierottimen malli/vuosi ARA 100, syklonit /-71
	Jälkierottimen malli/vuosi /
	Pölynpoistoluokka <input type="checkbox"/> A. <input type="checkbox"/> B. <input checked="" type="checkbox"/> C. Kunto
	Hyvä

3. Aseman toiminta kokonaisuudessaan:

Työvuorojen määrä/pituus	55 kpl/10 h	kpl/ h	kpl/ h	kpl/ h
Valmistettu massamäärä	29487 t	Toiminta-aika	21 / 7 - 7 / 10	
Valmistetut massatyypit AAb12, Ab20, Ab25, ÖSk		Kiviain. kosteus	2 - 3	%
Kuivasekoitusaika	- 7 s	Märkäsekoitusaika	- 43 s	
Sovittu max. teho	90 t/h	Filleri %	5	
Valmistajan ilmoittama max. teho	100 t/h	kost. - %	2,5	
Saavutettu suurin teho	82,8 t/h	massatyyppi	Ab 25	kost. - % 3
Ylälisimmät koneasemasta johtuvat keskeytykset (aiheuttaja ja kesto yht.):				
1. Mangneettiventtiilit			5,5	h
2. Sekoittajan pohjaluukkujen työsylinterit			3,5	h
3. Rummun poltinkartio			3,5	h
Koneasemasta johtuvat keskeytykset yht.	17.	h	Keskeytykset yht.	114 h
Aseman työvaihekapasiteetti	65,1	t/h		
Arvostelu massojen laadusta	Hyvä			
Sideainepitoisuuden keskihajonta	0,20	poikkeama - %	0	

4. Yleisarvostelu:

kelpaa sellaisenaan,  korjattava,  peruskorjattava,  hylättävä

Hylkäämisen perusteet tai ennen seuraavaa käyttöönottoa suoritettavat korjaukset:

5. Huomautukset ( tarvittaessa kääntöpuolelle ):

6. Lomakkeen täytti: 2 / 1 1978

Antti Saarinen



# ASFALTTIASEMAN KUNNON ARVOSTELU

45

## 1. Yleistiedot:

Sekoitusaseman sarja n:o	35 MCC 82597	Malli/vuosi	M 356 /-71
" valmistaja	Fredrik Parker Ltd		
" toiminta	<input checked="" type="checkbox"/> autom.	<input type="checkbox"/> käsisäätöinen	
Urakoitsija	Asfalttiyhtymä Oy	Pilri	Kymi
		Urakka	IV A/-77

## 2. Aseman rakenneosat ja niiden kunto:

Rumpu	Malli/vuosi	Parker /-71
	Valmistajan ilm. max. teho	90 t/h 5 kost.-%
	Kunto	Hyvä
Seulasto	Malli/vuosi	Parker Rapide kaksitasoinen neljällä /-71
	Kunto	Hyvä seulaverk.
Sekoitin	Malli/vuosi	Parker annossekoitin /-77
	Kunto	Hyvä Annoskoko 1,2 t
Pölynpoistolaitos	Esierottimen malli/vuosi	Multisykloni "Kuusiteräs" /-77
	Jälkierottimen malli/vuosi	Nailsea PNO-sett s360 kuiva-suodatin /-74
	Pölynpoistoluokka	<input checked="" type="checkbox"/> A. <input type="checkbox"/> B. <input type="checkbox"/> C. Kunto Hyvä

## 3. Aseman toiminta kokonaisuudessaan:

Työvuorojen määrä/pituus	48 kpl/10 h	kpl/ h	kpl/ h	kpl/ h
Valmistettu massamäärä	29125 t	Toiminta-aika	2 / 5 - 7 / 7	
Valmistetut massatyyppit	Tas, Ab 18, ÖS 18	Kiviain. kosteus	2,5 - 3,5 %	
Kuivasekoitusaika	10 - 20 s	Märkösekoitusaika	40 - 50	
Sovittu max. teho	90 t/h	Filleri %	6,5 - 7,0	
Valmistajan ilmoittama max. teho	90 t/h	kost. - %	5	
Saavutettu suurin teho	107,6 t/h	massatyyppi	ÖS 18	kost. - % 2,5
Yleisimmät koneasemasta johtuvat keskeytykset (aiheuttaja ja kesto yht.):				
1.				h
2.				h
3.				h
Koneasemasta johtuvat keskeytykset yht.	0 h	Keskeytykset yht.	76	h
Aseman työvaihekapasiteetti	68 t/h			
Arvostelu massojen laadusta	Hyvä			
Sideainepitoisuuden keskihajonta	0,19	poikkeama - %	6,2	

## 4. Yleisarvostelu:

kelpaa sellaisenaan,  korjattava,  peruskorjattava,  hylättävä

Hylkäämisen perusteet tai ennen seuraavaa käyttöönottoa suoritettavat korjaukset:

## 5. Huomautukset ( tarvittaessa kääntöpuolelle ):

6. Lomakkeen täytti: 14 / 12 19 77

M. Alatalo



# ASFALTTIASEMAN KUNNON ARVOSTELU

46

## 1. Yleistiedot:

Sekoitusaseman sarja n:o	-	Malli/vuosi	Wien	/ -66
" valmistaja	Alfelder Eisenwerke			
" toiminta	<input checked="" type="checkbox"/> autom.	<input type="checkbox"/> käsisäätöinen		
Urakoitsija	Rakennus Oy Cultor	Pilri	Kymi	Urakko IV B/-77

## 2. Aseman rakenneosat ja niiden kunto:

Rumpu	Malli/vuosi	514T	/ -68
	Valmistajan ilm. max. teho	100 t/h	4 - 6 kost.-%
	Kunto	Hyvä	
Seulasto	Malli/vuosi	Niagara D 1200 x 3500 "Wien"	/ -66
	Kunto	Hyvä	
Sekoitin	Malli/vuosi	Wien 502	/ -66
	Kunto	Annostoko	1 t
Pölynpoistolaitos	Esierottimen malli/vuosi	Alfelder 515 Emultis	/ -66
	Jälkierottimen malli/vuosi		/
	Pölynpoistoluokka	<input type="checkbox"/> A. <input type="checkbox"/> B. <input checked="" type="checkbox"/> C.	Kunto
			Hyvä

## 3. Aseman toiminta kokonaisuudessaan:

Työvuorojen määrä/pituus	54 kpl/8-10h	kpl/ h	kpl/ h	kpl/ h
Valmistettu massamäärä	28736 t	Toiminta-aika	16 / 6 - 31 / 8	
Valmistetut massatyyppit	Ab 18, OS 18	Kiviain. kosteus	0,5 - 2,7	%
Kuivasekoitusaika	10 - 20 s	Märkösekoitusaika	40 - 50 s	
Sovittu max. teho	90 t/h	Filleri %	6,5	
Valmistajan ilmoittama max. teho	90 t/h	kost. - %	4-6	
Saavutettu suurin teho	82 t/h	massatyyppi	Ab 18	kost. - % 1,7
Yleisimmät koneasemasta johtuvat keskeytykset (aiheuttaja ja kesko yht.):				
1.				h
2.				h
3.				h
Koneasemasta johtuvat keskeytykset yht.	0 h	Keskeytykset yht.	102	h
Aseman työvaihekapasiteetti	60,1 t/h			
Arvostelu massojen laadusta	Silmämääräisesti hyvää			
Sidainepitoisuuden keskihajonta	0,24	poikkeama - %	0	

## 4. Yleisarvostelu:

kelpaa sellaisenaan,  korjattava,  peruskorjattava,  hylättävä

Hylkäämisen perusteet tai ennen seuraavaa käyttöönottoa suoritettavat korjaukset:

## 5. Huomautukset ( tarvittaessa kääntöpuolelle ):

6. Lomakkeen täytti: 14 / 12 19 77

M. Alatalo



ASFALTTIASEMAN KUNNON ARVOSTELU

47

1. Yleistiedot:

Sekoitusaseman sarja n:o	76088	Malli/vuosi	ARA 100 SN / -76
" valmistaja	Auran Rautateollisuus Oy		
" toiminta	<input checked="" type="checkbox"/> autom.	<input type="checkbox"/> käsisäätöinen	
Urakoitsija	Savon Sora ja Betoni Oy	Pilri	Kymi
			Urakka IV C/-77

2. Aseman rakenneosat ja niiden kunto:

Rumpu	Malli/vuosi	ARA 150 SN	/-76
	Valmistajan ilm. max. teho	150	t/h 5 kost.-%
	Kunto	Hyvä	
Saulasto	Malli/vuosi	ARA 100 SN	/-76
	Kunto	Hyvä	
Sekoitin	Malli/vuosi	ARA 100 SN	/-76 Annoskoko 1,750 t
	Kunto	Hyvä	
Pölynpoistolaitos	Esierottimen malli/vuosi	Multisykloni C SD-61-200	/-72
	Jälkierottimen malli/vuosi	Märkäerotin Vähäsilta VS-50	/-77
	Pölynpoistoluokka	<input type="checkbox"/> A. <input checked="" type="checkbox"/> B. <input type="checkbox"/> C.	Kunto
			Hyvä

3. Aseman toiminta kokonaisuudessaan:

Työvuorojen määrä/pituus	51 kpl/10 h	12 kpl/8 h	kpl/h	kpl/h
Valmistettu massamäärä	34700	t	Toiminta-aika	2 / 8 - 27 / 10
Valmistetut massatyypit	Ab 20, Ab 12, OS 20		Kiviain. kosteus	1 - 5 %
Kuivasekoitusaika	- 7,5 s		Märkäsekottusaika	- 45 s
Sovittu max. teho	120	t/h	Filleri %	5 - 6
Valmistajan ilmoittama max. teho	120	t/h	kost. - %	5
Saavutettu suurin teho	96	t/h	massatyyppi	Ab 20 kost. - % 4
Yleisimmät koneasemasta johtuvat keskeytykset (aiheuttaja ja kesto yht.):				
1. Sekoittajan luukkujen avaussyylinteri rikkoontui			1	h
2.				h
3.				h
Koneasemasta johtuvat keskeytykset yht.	1	h	Keskeytykset yht.	151 h
Aseman työvaihekapasiteetti	76	t/h		
Arvostelu massojen laadusta	Hyvä			
Sidainepitoisuuden keskihajonta	0,16		poikkeama - %	0

4. Yleisarvostelu:

kelpaa sellaisenaan,  korjattava,  peruskorjattava,  hylättävä

Hylkäämisen perusteet tai ennen seuraavaa käyttöönottoa suoritettavat korjaukset:

5. Huomautukset ( tarvittaessa kääntöpuolelle ):

6. Lomakkeen täytti: 14 / 12 19 77 M. Alatalo



ASFALTTIASEMAN KUNNON ARVOSTELU

48

1. Yleistiedot:

Sekoitusaseman sarja n:o	V	Malli/vuosi	Parker	1-72
" valmistaja	Fredrik Parker Ltd			
" toiminta	<input checked="" type="checkbox"/> autom.	<input type="checkbox"/> käsisäätöinen		
Urakoitsija	Lemminkäinen Oy	Piiri	Mikkeli	Uraakko V A/-77

2. Aseman rakenneosat ja niiden kunto:

Rumpu	Malli/vuosi	Parker Black-Mobile	1-72
	Valmistajan ilm. max. teho	90 t/h	3-4 kost.-%
	Kunto	Hyvä	
Saulasto	Malli/vuosi	Parker V	1-72
	Kunto	Hyvä	
Sekoitin	Malli/vuosi	Parker V	1-72 Annoskoko 1,2 t
	Kunto	Hyvä	
Pölynpoistolaitos	Esierottimen malli/vuosi	Parker	1-72
	Jälkierottimen malli/vuosi	/	
	Pölynpoistoluokka	<input type="checkbox"/> A. <input type="checkbox"/> B. <input checked="" type="checkbox"/> C.	Kunto

3. Aseman toiminta kokonaisuudessaan:

Työvuorojen määrä/pituus	14 kpl/10 h	kpl/ h	kpl/ h	kpl/ h
Valmistettu massamäärä	6418 t	Toiminta-aika	26/7 - 12/8	
Valmistetut massatyyppit	Ab 12, Ab 18	Kiviain. kosteus	2 - 3 %	
Kuivasekoitus aika	- s	<del>2-3</del> sekoitusaika	55 - 60	
Sovittu max. teho	80 t/h	Filleri %	5	
Valmistajan ilmoittama max. teho	90 t/h	kost. - %	3-4	
Saavutettu suurin teho	72 t/h	massatyyppi	Ab 12	kost. - % 3
Yleisimmät koneasemasta johtuvat keskeytykset (aiheuttaja ja kesto yht.):				
1. Sekoitin rikki				0,75 h
2.				h
3.				h
Koneasemasta johtuvat keskeytykset yht.	0,75 h	Keskeytykset yht.	37,5 h	
Aseman työvaihekapasiteetti	63 t/h			
Arvostelu massojen laadusta	Hyvä			
Sidainepitoisuuden keskihajonta	0,16	poikkeama - %	0	

4. Yleisarvostelu:

<input checked="" type="checkbox"/> kelpaa sellaisenaan,	<input type="checkbox"/> korjattava,	<input type="checkbox"/> peruskorjattava,	<input type="checkbox"/> hylättävä
Hylkäämisen perusteet tai ennen seuraavaa käyttöönottoa suoritettavat korjaukset:			

5. Huomautukset ( tarvittaessa kääntöpuolelle ):

Norm. Savonlinnan kiinteä asema
---------------------------------

6. Lomakkeen täytti: 17 / 8 19 77

Esko Rätty



ASFALTTIASEMAN KUNNON ARVOSTELU

49

1. Yleistiedot:

Sekoitusoseman sarja n:o	V	Malli/vuosi	Parker	1-72
" valmistaja	Fredrik Parker Ltd			
" toiminta	<input checked="" type="checkbox"/> autom.	<input type="checkbox"/> käsisäädöinen		
Urakoitsija	Lemminkäinen Oy	Piiri	Mikkeli	Urakka V A/-77

2. Aseman rakenneosat ja niiden kunto:

Rumpu	Malli/vuosi	Parker Black-Mobile	1-72
	Valmistajan ilm. max. teho	90 t/h	3-4 kost.-%
	Kunto	Hyvä	
Seulasto	Malli/vuosi	Parker V	1-72
	Kunto	Tyydyttävä	
Sekoitin	Malli/vuosi	Parker	1-72 Annoskoko 1,2 t
	Kunto	Hyvä	
Pölynpoistolaitos	Esierottimen malli/vuosi	Parker	1-72
	Jälkierottimen malli/vuosi	/	
	Pölynpoistoluokka	<input type="checkbox"/> A. <input type="checkbox"/> B. <input checked="" type="checkbox"/> C.	Kunto

3. Aseman toiminta kokonaisuudessaan:

Työvuorojen määrä/pituus	11 kpl/ 10h	kpl/ h	kpl/ h	kpl/ h
Valmistettu massamäärä	7185 t	Toiminta - aika	27 / 6 - 18 / 7	
Valmistetut massatyyppit	Ab 12, 25, OS 12	Kiviain. kosteus	3 - 4	%
Kuivasekoitusaika	- s	<del>120</del> sekoitusaika	50 - 60	
Sovittu max. teho	80 t/h	Filleri %	4	
Valmistajan ilmoittama max. teho	90 t/h	kost. - %	4	
Saavutettu suurin teho	70 t/h	massatyyppi	Ab 12	kost. - % 3-4
Yleisimmät koneasemasta johtuvat keskeytykset (aiheuttaja ja kesto yht.):				
1. Pölynpoistolaitoksen laakeri		4	h	
2. Sähkölaitteet		0,75	h	
3.			h	
Koneasemasta johtuvat keskeytykset yht.	4,75	h	Keskeytykset yht.	23,8 h
Aseman työvaihekapasiteetti	63	t/h		
Arvostelu massojen laadusta	Hyvä			
Sidelinepitoisuuden keskihajonta	0,15	poikkeama - %	0	

4. Yleisarvostelu:

kelpaa sellaisenaan,  korjattava,  peruskorjattava,  hylättävä

Hylkäämisen perusteet tai ennen seuraavaa käyttöönottoa suoritettavat korjaukset:

5. Huomautukset ( tarvittaessa kääntöpuolelle ):

Norm. Savonlinnan kiinteä asema

6. Lomakkeen täytti: 20 / 7 19 77 Jouko Rätty



ASFALTTIASEMAN KUNNON ARVOSTELU

50

1. Yleistiedot:

Sekoitusaseman sarja n:o	13134	Malli/vuosi	Parker M-457 -75
" valmistaja	Fredrik Parker Ltd		
" toiminta	<input checked="" type="checkbox"/> autom.	<input type="checkbox"/> käsisäätöinen	
Urakoitsija	Lemminkäinen Oy	Piiri	Mikkeli
		Urakka	V A/-77

2. Aseman rakenneosat ja niiden kunto:

Rumpu	Malli/vuosi	Parker Super Black-Mobile	1-75
	Valmistajan ilm. max. teho	150 t/h	3 kost.-%
	Kunto	Hyvä	
Seulasto	Malli/vuosi	Parker Super Black-Mobile	1-75
	Kunto	Hyvä	
Sekoitin	Malli/vuosi	Parker Super	1-75
	Annoskoko	2 t	
Kunto	Hyvä		
Pölynpoistolaitos	Esierottimen malli/vuosi	Parker Multisykloni	1-75
	Jälkierottimen malli/vuosi	/	
	Pölynpoistoluokka	<input type="checkbox"/> A. <input type="checkbox"/> B. <input checked="" type="checkbox"/> C.	Kunto

3. Aseman toiminta kokonaisuudessaan:

Työvuorojen määrä/pituus	23 kpl/8 h	kpl/ h	kpl/ h	kpl/ h
Valmistettu massamäärä	12283 t	Toiminta-aika	3 / 5 - 2 / 6	
Valmistetut massatyyppit	Ab 12, OS 12	Kiviain. kosteus	3 - 5 %	
Kuivasekoitusaika	- s	SEK-sekoitusaika	45 - 60	
Savittu max. teho	150 t/h	Filleri %	4	
Valmistajan ilmoittama max. teho	150 t/h	kost. - %	3	
Saavutettu suurin teho	129 t/h	massatyyppi	OS 12	kost. - % 3-4
Yleisimmät koneasemasta johtuvat keskeytykset (aiheuttaja ja kesto yht.):				
1. Voima-aseman rikkoutuminen				1,5 h
2. Öljysuuttimen tukkeutumis				1,2 h
3. Ilmakompressorin rikkoutuminen				1,2 h
Koneasemasta johtuvat keskeytykset yht.	3,9 h	Keskeytykset yht.	43 h	
Aseman työvaihekapasiteetti	84,8 t/h			
Arvostelu massojen laadusta	Tyydyttävä			
Sideainepitoisuuden keskihajonta	0,17	poikkeama - %	ylitys	4,4

4. Yleisarvostelu:

kelpaa sellaisenaan,  korjattava,  peruskorjattava,  hylättävä

Hylkäämisen perusteet tai ennen seuraavaa käyttöönottoa suoritettavat korjaukset:

5. Huomautukset ( tarvittaessa käänntöpuolelle ):

6. Lomakkeen täytti: 28 / 6 19 77 Pentti Nurminen



1. Yleistiedot:

Sekoitusaseman sarja n:o	76088	Malli/vuosi	ARA 100SN / -76
" valmistaja	Auran Rautateollisuus Oy		
" toiminta	<input checked="" type="checkbox"/> autom.	<input type="checkbox"/> käsisäätöinen	
Urakoitsija	Savon Sora ja Betoni Oy	Piiri	Mikkeli
		Urakka	V B / -77

2. Aseman rakennneosat ja niiden kunto:

Rumpu	Malli/vuosi	ARA 150	/ -76
	Valmistajan ilm. max. teho	150 t/h	4 kost.-%
	Kunto	Hyvä	
Saulasto	Malli/vuosi	ARA 100	/ -76
	Kunto	Hyvä	
Sekoitin	Malli/vuosi	ARA 100	/ -76
	Kunto	Hyvä	Annoskoko 1,75 t
Pölynpoistolaitos	Esierottimen malli/vuosi	Bacho	/ -70
	Jälkierottimen malli/vuosi		/
	Pölynpoistoluokka	<input type="checkbox"/> A. <input type="checkbox"/> B. <input checked="" type="checkbox"/> C.	Kunto

3. Aseman toiminta kokonaisuudessaan:

Työvuorojen määrä/pituus	20 kpl/ 10h	kpl/ h	kpl/ h	kpl/ h
Valmistettu massamäärä	11969 t	Toiminta-aika	18/5 - 16/6	
Valmistetut massatyyppit	Ab 12, 25, ÖS 18	Kiviain. kosteus	3 - 4 %	
Kuivasekoitusaika	- s	Kuivasekoitusaika	- 60	
Sovittu max. teho	100 t/h	Filleri %	4 ja 6	
Valmistajan ilmoittama max. teho	120 t/h	kost. - %	4-6	
Saavutettu suurin teho	102 t/h	massatyyppi	Ab 25	kost. - % 4-6
Ylälisimmät koneasemasta johtuvat keskeytykset (aiheuttaja ja kesäo yht.):				
1. Koneaseman voima-asemä rikki				13,1 h
2. Bitumipumpun moottori				10 h
3. Sekoittajan pohjaluukku				1,1 h
Koneasemasta johtuvat keskeytykset yht.	24,2 h	Keskeytykset yht.		63,15 h
Aseman työvaihekapasiteetti	80 t/h			
Arvostelu massojen laadusta	Tyydyttävä			
Sideainepitoisuuden keskihajonta	0,15	poikkeama - %	0	

4. Yleisarvostelu:

kelpaa sellaisenaan,  korjattava,  peruskorjattava,  hylättävä

Hylkäämisen perusteet tai ennen seuraavaa käyttöönottoa suoritettavat korjaukset:

5. Huomautukset ( tarvittaessa käänntöpuolelle ):

6. Lomakkeen täytti: 30 / 6 19 77 Kai Ollila



1. Yleistiedot:

Sekoitusaseman sarja n:o	76088	Malli/vuosi	ARA 100SN	1-76
" valmistaja	Auran Rautateollisuus Oy			
" toiminta	<input checked="" type="checkbox"/> autom.	<input type="checkbox"/> käsisäätöinen		
Urakoitsija	Savon Sora ja Betoni Oy	Piiri	Mikkeli	Urakko V B/-77

2. Aseman rakenneosat ja niiden kunto:

Rumpu	Malli/vuosi	ARA 150	1-76
	Valmistajan ilm. max. teho	150 t/h	3-4 kost.-%
	Kunto	Hyvä	
Seulasto	Malli/vuosi	ARA 100	1-76
	Kunto	Hyvä	
Sekoitin	Malli/vuosi	ARA 100	1-76 Annoskoko 1,75 t
	Kunto	Hyvä	
Pölynpoistolaitos	Esierottimen malli/vuosi	Bacho	1-76
	Jälkierottimen malli/vuosi		1
	Pölynpoistoluokka	<input type="checkbox"/> A. <input type="checkbox"/> B. <input checked="" type="checkbox"/> C.	Kunto
			Hyvä

3. Aseman toiminta kokonaisuudessaan:

Työvuorojen määrä/pituus	12 kpl/10 h	kpl/ h	kpl/ h	kpl/ h
Valmistettu massamäärä	9610 t	Toiminta-aika	27/6 - 12/7	
Valmistetut massatyytit	Ab 18	Kiviain. kosteus	3 - 4 %	
Kuivasekoitusaika	s	<del>100</del> sekottusaika	55 - 60	
Sovittu max. teho	100 t/h	Filleri %	4	
Valmistajan ilmoittama max. teho	120 t/h	kost. - %	4-6	
Saavutettu suurin teho	108 t/h	massatyyppi	Ab 18	kost. - % 3
Yleisimmät koneasemasta johtuvat keskeytykset (aiheuttaja ja kesto yht.):				
1. Sähkölaitteet			0,5 h	
2.				h
3.				h
Koneasemasta johtuvat keskeytykset yht.	0,5 h	Keskeytykset yht.	18,3 h	
Aseman työvaihekapasiteetti	98 t/h			
Arvostelu massojen laadusta	Tyydyttävä			
Sidainepitoisuuden keskihajonta	0,17	poikkeama - %	0	

4. Yleisarvostelu:

kelpaa sellaisenaan,  korjattava,  peruskorjattava,  hylättävä

Hylkäämisen perusteet tai ennen seuraavaa käyttöönottoa suoritettavat korjaukset:

5. Huomautukset ( tarvittaessa kääntöpuolelle ):

6. Lomakkeen täytti: 13/7 19 77

Kai Ollila



1. Yleistiedot:

Sekoitusaseman sarja n:o	V	Malli/vuosi	Parker	1-72
" valmistaja	Fredrik Parker Ltd			
" toiminta	<input checked="" type="checkbox"/> autom.	<input type="checkbox"/> käsisäätöinen		
Urakoitsija	Lemminkäinen Oy	Pilri Mikkeli	Urakka V C/-77	

2. Aseman rakenneosat ja niiden kunto:

Rumpu	Malli/vuosi	Parker Black-Mobile	1-72
	Valmistajan ilm. max. teho	90 t/h	3-4 kost.-%
	Kunto	Hyvä	
Seulasto	Malli/vuosi	Parker	1-72
	Kunto	Tyydyttävä	
Sekoitin	Malli/vuosi	Parker	1-72
	Kunto	Tyydyttävä	Annoskoko 1 t
Pölynpoistolaitos	Esierottimen malli/vuosi	Parker	1-72
	Jälkierottimen malli/vuosi		1
	Pölynpoistoluokka	<input type="checkbox"/> A. <input type="checkbox"/> B. <input checked="" type="checkbox"/> C.	Kunto

3. Aseman toiminta kokonaisuudessaan:

Työvuorojen määrä/pituus	12 kpl/ 10h	kpl/ h	kpl/ h	kpl/ h
Valmistettu massamäärä	9580 t	Toiminta - aika	19/8 - 9/9	
Valmistetut massatyypit	ÖS 18	Kiviain. kosteus	4 - 6 %	
Kuivasekoitusaika	- s	<del>XXXX</del> sekoitusaika	40 - 60	
Sovittu max. teho	80 t/h	Filleri %		
Valmistajan ilmoittama max. teho	90 t/h	kost. - %	3-4	
Saavutettu suurin teho	79 t/h	massatyyppi	ÖS 18	kost. - % 3-4
Yleisimmät koneasemasta johtuvat keskeytykset (aiheuttaja ja kesto yht.):				
1. Voima-asema rikki			3,5 h	
2.				h
3.				h
Koneasemasta johtuvat keskeytykset yht.	3,9 h	Keskeytykset yht.	8 h	
Aseman työvaihekapasiteetti	71 t/h			
Arvostelu massojen laadusta	Tyydyttävä			
Sideainepitoisuuden keskihajonta	poikkeama - %			

4. Yleisarvostelu:

kelpaa sellaisenaan,  korjattava,  peruskorjattava,  hylättävä

Hylkäämisen perusteet tai ennen seuraavaa käyttöönottoa suoritettavat korjaukset:

5. Huomautukset ( tarvittaessa käänntöpuolelle ):

Norm. Savonlinnan kiinteä asema

6. Lomakkeen täytti: 14 / 9 19 77 Kari Kapanen



ASFALTTIASEMANKUNNON ARVOSTELU

1. Yleistiedot:

Sekoitusaseman sarja n:o 051		Parker Black-Mobile Super <sup>54</sup>	
" valmistaja Fredrik Parker Ltd		Malli/vuosi U 1472/2 /-74	
" toiminta <input checked="" type="checkbox"/> autom. <input type="checkbox"/> käsisäätöinen			
Urakoitsija Lemminkäinen Oy	Piiri Mikkeli	Urakka V C/-77	

2. Aseman rakenneosat ja niiden kunto:

Rumpu	Malli/vuosi Parker U 1472/2	/-74		
	Valmistajan ilm. max. teho	150 t/h	3-4	kost.-%
	Kunto	Tyydyttävä		
Seulasto	Malli/vuosi Parker U 1472/2	/-74		
	Kunto	Tyydyttävä		
Sekoitin	Malli/vuosi Parker 1472/2	/-72	Annoskoko	2 t
	Kunto	Tyydyttävä		
Pölynpoistolaitos	Esierottimen malli/vuosi	Parker Multisykloni	/-74	
	Jälkierottimen malli/vuosi	/		
	Pölynpoistoluokka	<input type="checkbox"/> A. <input type="checkbox"/> B. <input checked="" type="checkbox"/> C.	Kunto	

3. Aseman toiminta kokonaisuudessaan:

Työvuorojen määrä/pituus	15 kpl/10h	kpl/h	kpl/h	kpl/h
Valmistettu massamäärä	10568 t	Toiminta-aika	22/9 - 12/10	
Valmistetut massatyytit	ÖS 18	Kiviain. kosteus	2 - 4	%
Kuivasekoitus aika	- s	SEKÄsekoitus aika	40 - 50	
Sovittu max. teho	130 t/h	Filleri %		
Valmistajan ilmoittama max. teho	150 t/h	kost. - %	3-4	
Saavutettu suurin teho	123 t/h	massatyyppi	ÖS 18	kost. - % 2-4
Yleisimmät koneasemasta johtuvat keskeytykset (aiheuttaja ja kesto yht.):				
1. Ohjausvirtapiirin korjaus				4,3 h
2. Sekoittajan kiilahihnat				2,5 h
3. Elevaattorin tukkeutuminen				0,5 h
Koneasemasta johtuvat keskeytykset yht.		8,3 h	Keskeytykset yht. 27,4 h	
Aseman työvaihekapasiteetti		103 t/h		
Arvostelu massojen laadusta		Hyvä		
Sideainepitoisuuden keskihajonta		poikkeama - %		

4. Yleisarvostelu:

kelpaa sellaisenaan,  korjattava,  peruskorjattava,  hylättävä

Hylkäämisen perusteet tai ennen seuraavaa käyttöönottoa suoritettavat korjaukset:

5. Huomautukset ( tarvittaessa kääntöpuolelle ):

6. Lomakkeen täytti: 21 /10 19 77

Armas Torikka



1. Yleistiedot:

Sekoitusaseman sarja n:o	05174	Malli/vuosi	M 457	/-74
" valmistaja	Fredrik Parker Ltd			
" toiminta	<input checked="" type="checkbox"/> autom.	<input type="checkbox"/> käsisäätöinen		
Urakoitsija	Lemminkäinen Oy	Piiri	Pohjois-Karjala	Urakko V1 A/-77

2. Aseman rakenneosat ja niiden kunto:

Rumpu	Malli/vuosi	Parker Super Black-Mobile	/-74
	Valmistajan ilm. max. teho	150 t/h	3 kost.-%
	Kunto	Hyvä	
Seulasto	Malli/vuosi	Parker Super Black-Mobile	/-74
	Kunto	Välttävä, pölyvuotoja korjaus suotavaa	
Sekoitin	Malli/vuosi	Parker Super	/-74 Annoskoko 2 t
	Kunto	Hyvä	
Pölynpoistolaitos	Esierottimen malli/vuosi	Parker Multisykloni	/-74
	Jälkierottimen malli/vuosi		/
	Pölynpoistoluokka	<input type="checkbox"/> A. <input type="checkbox"/> B. <input checked="" type="checkbox"/> C.	Kunto

3. Aseman toiminta kokonaisuudessaan:

Työvuorojen määrä/pituus	8 kpl/12 h	43 kpl/10h	15 kpl/8 h	kpl/h
Valmistettu massamäärä	42688 t	Toiminta-aika	31/5 - 19/9	
Valmistetut massatyyppit	Ab 20, Ab 18, Tas 18	Kiviain. kosteus	3 - 5	%
Kuivasekoitusaika	s	Märkösekoitusaika	60 - 70	
Sovittu max. teho	130 t/h	Filleri %	1,5 - 5	
Valmistajan ilmoittama max. teho	150 t/h	kost. - %	3	
Saavutettu suurin teho	116,6 t/h	massatyyppi	Ab 20	kost. - % 3
Yleisimmät koneasemasta johtuvat keskeytykset (aiheuttaja ja kesto yht.):				
1. Seulaston laakerit				14,5 h
2. Häiriöt pölynpoistolaitteissa				13 h
3. Häiriöt bitumipumpussa				11,5 h
Koneasemasta johtuvat keskeytykset yht.	61 h	Keskeytykset yht.		194,25 h
Aseman työvaihekapasiteetti	83,3 t/h			
Arvostelu massojen laadusta	Hyviä			
Sidainepitoisuuden keskihajonta	0,20	poikkeama - %	0	

4. Yleisarvostelu:

kelpaa sellaisenaan,  korjattava,  peruskorjattava,  hylättävä

Hylkäämisen perusteet tai ennen seuraavaa käyttöönottoa suoritettavat korjaukset:

5. Huomautukset ( tarvittaessa kääntöpuolelle ):

6. Lomakkeen täytti: 25 / 11 19 77

Juhani Varpöila



1. Yleistiedot:

Sekoitusaseman sarja n:o	Lemminkäinen 32/72	Malli/vuosi ARA	100	/-72
" valmistaja	Auran Rautateollisuus Oy			
" toiminta	<input checked="" type="checkbox"/> autom.	<input type="checkbox"/> käsisäätöinen		
Urakitsija	Lemminkäinen Oy	Piiri	Kuopio	Urakko VII A/-77

2. Aseman rakenneosat ja niiden kunto:

Rumpu	Malli/vuosi ARA	150	/-72
	Valmistajan ilm. max. teho	150 t/h	4 kost.-%
	Kunto	Tyydyttävä, ruukku uusittava, tulipään tiivistys korjattava	
Seulasto	Malli/vuosi ARA	100	/-72
	Kunto	Tyydyttävä (varaseulaverkot on)	
Sekoitin	Malli/vuosi ARA	100	/-73 Annoskoko 1,5 t
	Kunto	Hyvä, vuosihuollon yhteydessä muutama lappu uusittava	
Pölynpoistolaitos	Esierottimen malli/vuosi	ARA	/-72
	Jälkierottimen malli/vuosi	Thermix-30	/-73-74
	Pölynpoistoluokka	<input type="checkbox"/> A. <input checked="" type="checkbox"/> B. <input type="checkbox"/> C.	Kunto

3. Aseman toiminta kokonaisuudessaan:

Työvuorojen määrä/pituus	85 kpl/10 h	kpl/ h	kpl/ h	kpl/ h
Valmistettu massamäärä	43538 t	Toiminta - aika	1 / 6 - 25 / 10	
Valmistetut massatyytit	Ab, BS, Kepä	Kiviain. kosteus	3 - 4	%
Kuivasekoitus aika	8 - 10 s	Märkäsekoitus aika	35 - 43 s	
Sovittu max. teho	100 t/h	Filleri %	4-5	
Valmistajan ilmoittama max. teho	100 t/h	kost. - %	4	
Saavutettu suurin teho	106 t/h	massatyyppi	Ab 20	kost. - % 3
Yleisimmät koneasemasta johtuvat keskeytykset (aiheuttaja ja kesto yht.):				
1. Seulasto			23	h
2. Sähköhäiriö (agregaatti)			13	h
3. Fillerin kierukka tukossa			6	h
Koneasemasta johtuvat keskeytykset yht.	46	h	Keskeytykset yht.	340 h
Aseman työvaihekapasiteetti	85,3	t/h		
Arvostelu massojen laadusta	Tyydyttävä			
Sideainepitoisuuden keskihajonta	0,20	poikkeama - %	2,7	

4. Yleisarvostelu:

<input type="checkbox"/> kelpaa sellaisenaan,	<input checked="" type="checkbox"/> korjattava,	<input type="checkbox"/> peruskorjattava,	<input type="checkbox"/> hylättävä
Hylkäämisen perusteet tai ennen seuraavaa käyttöönottoa suoritettavat korjaukset: Rummun korjaus			

5. Huomautukset ( tarvittaessa kääntöpuolelle ):

--



ASFALTTIASEMAN KUNNON ARVOSTELU

57

1. Yleistiedot:

Sekoitusaseman sarja n:o	E-02211	Malli/vuosi	Parker Black-Mobile/-77
" valmistaja	Fredrik Parker Ltd		
" toiminta	<input checked="" type="checkbox"/> autom.	<input type="checkbox"/> käsisäätöinen	
Urakoitsija	Polarasfaltti Oy	Piiri	Kuopio
		Urakko	VII B/-77

2. Aseman rakenneosat ja niiden kunto:

Rumpu	Malli/vuosi	Parker Black-Mobile	/ -77
	Valmistajan ilm. max. teho	100 t/h	3,5 kost.-%
	Kunto	Hyvä	
Saulasto	Malli/vuosi	Parker Black-Mobile	/ -77
	Kunto	Hyvä	
Sekoitin	Malli/vuosi	Parker Black-Mobile / -77	Annoskoko 1,2 t
	Kunto	Hyvä	
Pölynpoistolaitos	Esierottimen malli/vuosi	Parker Black-Mobile	/ -77
	Jälkierottimen malli/vuosi	Konepaja Kart	/ -77
	Pölynpoistoluokka	<input type="checkbox"/> A. <input checked="" type="checkbox"/> B. <input type="checkbox"/> C.	Kunto
		Hyvä	

3. Aseman toiminta kokonaisuudessaan:

Työvuorojen määrä/pituus	48 kpl/ 8 h	kpl/ h	kpl/ h	kpl/ h
Valmistettu massamäärä	24522 t	Toiminta-aika	22 / 6 - 8 / 9	
Valmistetut massatyypit	Ab 12, Ab 25	Kiviain. kosteus	- 3,7 %	
Kuivasekoitusaika	- 45 s	Märkösekoitusaika	- 50	
Sovittu max. teho	80 t/h	Filleri %	4	
Valmistajan ilmoittama max. teho	100 t/h	kost. - %	2,6-3	
Saavutettu suurin teho	92,8 t/h	massatyyppi	Ab 25	kost. - % 3
Yleisimmät koneasemasta johtuvat keskeytykset (aiheuttaja ja kesto yht.):				
1. Konekorjausta (alkuvaikkeudet, uusi kone, säätövaikkeudet)			10	h
2.				h
3.				h
Koneasemasta johtuvat keskeytykset yht.	10	h	Keskeytykset yht.	48
Aseman työvaihekapasiteetti	63,8	t/h		
Arvostelu massojen laadusta	Hyvä			
Sideainepitoisuuden keskihajonta	0,20		poikkeama - %	0

4. Yleisarvostelu:

<input checked="" type="checkbox"/> kelpaa sellaisenaan,	<input type="checkbox"/> korjattava,	<input type="checkbox"/> peruskorjattava,	<input type="checkbox"/> hylättävä
Hylkäämisen perusteet tai ennen seuraavaa käyttöönottoa suoritettavat korjaukset:			

5. Huomautukset ( tarvittaessa käänntöpuolelle ):

--

6. Lomakkeen täytti: 14 / 12 19 77

P. Korhonen



1. Yleistiedot:

Sekoitusaseman sarja n:o	7102	Malli/vuosi	ARA 100SN /-71
" valmistaja	Auran Rautateollisuus Oy		
" toiminta	<input checked="" type="checkbox"/> autom.	<input type="checkbox"/> käsisäätöinen	
Urakoitsija	Pikikivi Oy	Piiri	Keski-Suomi
		Urakko	VIII A/-77 VIII C/-77

2. Aseman rakenneosat ja niiden kunto:

Rumpu	Malli/vuosi	ARA 100	/-71
	Valmistajan ilm. max. teho	100 t/h	5 kost.-%
	Kunto	Hyvä	
Seulasto	Malli/vuosi	ARA 100	/-71
	Kunto	Hyvä	
Sekoitin	Malli/vuosi	ARA 100	/-71
	Kunto	Annoskoko	1,5 t
Pölynpoistolaitos	Esierottimen malli/vuosi	Kuusteräs/Putkisykloni / -76	
	Jälkierottimen malli/vuosi	/	
	Pölynpoistoluokka	<input type="checkbox"/> A. <input type="checkbox"/> B. <input checked="" type="checkbox"/> C.	Kunto

3. Aseman toiminta kokonaisuudessaan: Yltiöjärvi VIIIA/-77, Lapunjoki VIIIC/-77

Työvuorojen määrä/pituus	16 kpl/10 h	39 kpl/9 h	kpl/h	kpl/h
Valmistettu massamäärä	31392 t	Toiminta-aika	30 75 - 5 19	
Valmistetut massatypit	Ab 25, Ab 20, Ab18, ÖSk18	Kiviain. kosteus	3 - 5	%
Kuivasekoitusaika	5 - 10 s	Märkösekoitusaika	40 - 45	
Sovittu max. teho	100 t/h	Filleri %	4-6	
Valmistajan ilmoittama max. teho	100 t/h	kost. - %	5	
Saavutettu suurin teho	103,5 t/h	massatyyppi	ÖSk 18	kost. - % 4
Yleisimmät koneasemasta johtuvat keskeytykset (aiheuttaja ja kesto yht.):				
1. Kalkkifillerikierukka			11,6 h	
2. Sekoittaja			7,8 h	
3. Seulasto			6,3 h	
Koneasemasta johtuvat keskeytykset yht.	30,6 h	Keskeytykset yht.	117,5 h	
Aseman työvalhekapasiteetti	72,3 t/h			
Arvostelu massojen laadusta	Hyvä			
Sideainepltoisuuden keskihajonta	0,22	poikkeama - %	7,7	

4. Yleisarvostelu:

kelpaa sellaisenaan,  korjattava,  peruskorjattava,  hylättävä

Hylkäämisen perusteet tai ennen seuraavaa käyttöönottoa suoritettavat korjaukset:

5. Huomautukset ( tarvittaessa kääntöpuolelle ):



1. Yleistiedot:

Sekoitusaseman sarja n:o	73069	Malli/vuosi	ARA 100SN /-73
" valmistaja	Auran Rautateollisuus Oy		
" toiminta	<input checked="" type="checkbox"/> autom.	<input type="checkbox"/> käsisäätöinen	
Urakoitsija	Simla Oy	Piiri	Keski-Suomi
		Urakka	VIII B/-77

2. Aseman rakenneseosat ja niiden kunto:

Rumpu	Malli/vuosi	ARA 150	/-73
	Valmistajan ilm. max. teho	150 t/h	5 kost.-%
	Kunto	Hyvä	
Saulasto	Malli/vuosi	ARA 100	/-73
	Kunto	Hyvä	
Sekoitin	Malli/vuosi	ARA 100	/-73
	Annoskoko	1,5 t	
Pölynpoistolaitos	Esierottimen malli/vuosi	ARA 200 Syklonit	/-73
	Jälkierottimen malli/vuosi	Thermix-50	/-73
	Pölynpoistoluokka	<input type="checkbox"/> A. <input checked="" type="checkbox"/> B. <input checked="" type="checkbox"/> C.	Kunto
		B- Käytössä Mustavuorella C- Käytössä Seppälänkangas ja Puura	
			Hyvä

3. Aseman toiminta kokonaisuudessaan:

Työvuorojen määrä/pituus	5 kpl/10 h	27 kpl/10 h	40 kpl/10 h	kpl/ h
Valmistettu massamäärä	36419 t	Toiminta-aika	8 / 6 - 12 / 10	
Valmistetut massatyyppit	Ab25, Ab20, Ab16, 12/Tas	Kiviain. kosteus	2,5 - 4	%
Kulvasekoitus aika	5 - 10 s	Märkäsekoitus aika	40 - 45	
Sovittu max. teho	100 t/h	Filleri %	3,5 - 5,5	
Valmistajan ilmoittama max. teho	120 t/h	kost. - %	5	
Saavutettu suurin teho	97,9 t/h	massatyyppi	Ab 25	kost. - % 3
Yleisimmät koneasemasta johtuvat keskeytykset (aiheuttaja ja kesto yht.):				
1. Rummunpoltin				3,3 h
2. Kuivausrummun ketjut				4,2 h
3. Vaakojen luukut				5,4 h
Koneasemasta johtuvat keskeytykset yht.	27,3 h	Keskeytykset yht.	199,8	h
Aseman työvaihekapasiteetti	66,5 t/h			
Arvostelu massojen laadusta	Hyvä			
Sidainepitoisuuden keskihajonta	0,19	poikkeama - %	0	

4. Yleisarvostelu:

kelpaa sellaisenaan,  korjattava,  peruskorjattava,  hylättävä

Hylkäämisen perusteet tai ennen seuraavaa käyttöönottoa suoritettavat korjaukset:

5. Huomautukset ( tarvittaessa kääntöpuolelle ):



ASFALTTIASEMAN KUNNON ARVOSTELU

60

1. Yleistiedot:

Sekoitusaseman sarja n:o	-	Malli/vuosi	ARA 100	/-69
" valmistaja	Auran Rautateollisuus Oy			
" toiminta	<input checked="" type="checkbox"/> autom.	<input type="checkbox"/> käsisääteinen		
Urakoitsija	Pikikivi Oy	Piiri	Keski-Suomi	Urakko VIII A/-77 VIII D/-77

2. Aseman rakennosat ja niiden kunto:

Rumpu	Malli/vuosi	ARA 100	/-69
	Valmistajan ilm. max. teho	100 t/h	3 kost.-%
	Kunto	Välttävä	
Seulasto	Malli/vuosi	ARA 100	/-69
	Kunto	Heikko	
Sekoitin	Malli/vuosi	ARA 100	/-69 Annoskoko 1,5 t
	Kunto	Välttävä	
Pölynpoistolaitos	Esierottimen malli/vuosi	Kuusteräs/Putkisykloni	/-76
	Jälkierottimen malli/vuosi	Thermix-50	/-73
	Pölynpoistoluokka	<input type="checkbox"/> A. <input checked="" type="checkbox"/> B. <input checked="" type="checkbox"/> C.	Kunto
		B- Käytössä Hyrkkölässä Heikko C- Teerikankaalla ja Hitonhaudassa	

3. Aseman toiminta kokonaisuudessaan: Teerikangas, Hyrkkölä VIIIA, Hitonhauta VIIID

Työvuorojen määrä/pituus	18 kpl/ 9 h	50 kpl/ 10 h	31 kpl/ 9 h	kpl/ h
Valmistettu massamäärä	50552 t	Toiminta-aika	26 / 4 - 7 / 10	
Valmistetut massatyyppit	Ab25, Ab16, Ab12, ÖSk18	Kiviain. kosteus	2,5 - 5 %	
Kuivasekoitusaika	5 - 10 s	Märkesekoitusaika	35 - 45	
Sovittu max. teho	100 t/h	Filleri %	4 - 5,5	
Valmistajan ilmoittama max. teho	100 t/h	kost. - %	3	
Saavutettu suurin teho	99 t/h	massatyyppi	ÖSk 18	kost. - % 5
Yleisimmät koneasemasta johtuvat keskeytykset (aiheuttaja ja kesto yht.):				
1. Sähköhäiriöt automatiikassa				12,8 h
2. Pölynpoistolaitteet				37,7 h
3. Seulasto				11,2 h
Koneasemasta johtuvat keskeytykset yht.	83,4 h	Keskeytykset yht.	244,6 h	
Aseman työvaihekapasiteetti	64,8 t/h			
Arvostelu massojen laadusta	Teerikangas, Hyrkkölä Hyvä	Hitonhauta	Heikko	
Sidainepitoisuuden keskihajonta	0,25	poikkeama - %	2,1	

4. Yleisarvostelu:

kelpaa sellaisenaan,  korjattava,  peruskorjattava,  hylättävä

Hylkäämisen perusteet tai ennen seuraavaa käyttöönottoa suoritettavat korjaukset:

5. Huomautukset ( tarvittaessa kääntöpuolelle ):

Hitonhaudan heikko massojen laatu johtuu massojen epähomogeenisuudesta sekä VTT:n tulosten mukaan suurista rakeisuushajonnoista.

6. Lomakkeen täytti: 28 / 11 19 77 H. Saarinen



1. Yleistiedot:

Sekoitusaseman sarja n:o	4315	Malli/vuosi	M 457 / -74
" valmistaja	Fredrik Parker Ltd.		
" toiminta	<input checked="" type="checkbox"/> autom.	<input type="checkbox"/> käsisäätöinen	
Urakoitsija	Ky Kruunutie Kb B J Högnäs Piiri Vaasa	Urakka	IX A/-77

2. Aseman rakenneosat ja niiden kunto:

Rumpu	Malli/vuosi	Super Black-Mobile 4308	/ -74
	Valmistajan ilm. max. teho	170 t/h	2 kost.-%
	Kunto	Hyvä	
Seulasto	Malli/vuosi	Black-Mobile 4314	/ -74
	Kunto	Hyvä	
Sekoitin	Malli/vuosi	Black-Mobile 4317 / -74	Annoskoko 2 t
	Kunto	Hyvä	
Pölynpoistolaitos	Esierottimen malli/vuosi	Black-Mobile 4309	/ -74
	Jälkierottimen malli/vuosi	/	
	Pölynpoistoluokka	<input type="checkbox"/> A. <input type="checkbox"/> B. <input checked="" type="checkbox"/> C.	Kunto

3. Aseman toiminta kokonaisuudessaan:

Työvuorojen määrä/pituus	55 kpl/10 h	18 kpl/8 h	kpl/ h	kpl/ h
Valmistettu massamäärä	45144 t	Toiminta-aika	27 / 5 - 5 / 9	
Valmistetut massatyyppit	Tas, Ab	Kiviain. kosteus	2 - 4 %	
Kuivasekoitus aika	12 - 16 s	Märkösekoitus aika	45 - 50 s	
Sovittu max. teho	150 t/h	Filleri %	4 - 5	
Valmistajan ilmoittama max. teho	170 t/h	kost. - %	3-5	
Saavutettu suurin teho	123,8 t/h	massatyyppi	Ab kost. - % 2	
Yleisimmät koneosamasta johtuvat keskeytykset (aiheuttaja ja kesto yht.):				
1. Sekoitin epäkunnossa			9,33	h
2. Sähköhäiriö			5,67	h
3. Elevaattorin korjaus			1,92	h
Koneosamasta johtuvat keskeytykset yht.		26,22 h	Keskeytykset yht.	215,75 h
Aseman työvaihekapasiteetti		98,4 t/h		
Arvostelu massojen laadusta		Hyvä		
Sideainepitoisuuden keskihajonta		0,22	poikkeama - %	0

4. Yleisarvostelu:

kelpaa sellaisenaan,  korjattava,  peruskorjattava,  hylättävä

Hylkäämisen perusteet tai ennen seuraavaa käyttöönottoa suoritettavat korjaukset:

5. Huomautukset ( tarvittaessa kääntöpuolelle ):



ASFALTTIASEMAN KUNNON ARVOSTELU

62

1. Yleistiedot:

Sekoitusaseman sarja n:o	200741	Malli/vuosi Viarecta	/-74
" valmistaja	Oy Viarecta Ab		
" toiminta	<input checked="" type="checkbox"/> autom.	<input type="checkbox"/> käsisäätöinen	
Urakoitsija	Oy Viarecta Ab	Piiri	Vaasa
		Urakko	IX B/-77

2. Aseman rakenneosat ja niiden kunto:

Rumpu	Malli/vuosi	Viarecta	/-74
	Valmistajan ilm. max. teho	220	t/h 5 kost.-%
	Kunto	Hyvä	
Seulasto	Malli/vuosi	Viarecta epäkeskotäryseula	/-74
	Kunto	Hyvä	
Sekoitin	Malli/vuosi	Vianova	/-74
	Kunto	Hyvä	Annoskoko 3 t
Pölynpoistolaitos	Esierottimen malli/vuosi	Rauhoituskammio+kuivasykl.	/-74
	Jälkierottimen malli/vuosi		/
	Pölynpoistoluokka	<input type="checkbox"/> A. <input type="checkbox"/> B. <input checked="" type="checkbox"/> C.	Kunto

3. Aseman toiminta kokonaisuudessaan:

Työvuorojen määrä/pituus	36 kpl/10 h	23 kpl/9 h	kpl/h	kpl/h
Valmistettu massamäärä	47307	t	Toiminta-aika	30/75 - 21/19
Valmistetut massatyyplit	Tas, Ab		Kiviain. kosteus	0,8 - 3,4 %
Kuivasekoitusaika	8 - 10 s		Märkäsekoitusaika	50 - 60 s
Sovittu max. teho	200	t/h	Filleri %	3 - 5
Valmistajan ilmoittama max. teho	220	t/h	kost. - %	5
Saavutettu suurin teho	177,8	t/h	massatyyppi	Ab 20
			kost. - %	0,8
Yleisimmät koneasemasta johtuvat keskeytykset (aiheuttaja ja kesto yht.):				
1. Häiriö massavaa'assa				3,52 h
2. Seulat rikki				3,76 h
3. Kylmäsyöttö				1,50 h
Koneasemasta johtuvat keskeytykset yht.	16,53	h	Keskeytykset yht.	256,75 h
Aseman työvaihekapasiteetti	145	t/h		
Arvostelu massojen laadusta	Hyvä			
Sidainepitoisuuden keskihajonta	0,18		poikkeama - %	0

4. Yleisarvostelu:

kelpaa sellaisenaan,  korjattava,  peruskorjattava,  hylättävä

Hylkäämisen perusteet tai ennen seuraavaa käyttöönottoa suoritettavat korjaukset:

5. Huomautukset ( tarvittaessa kääntöpuolella ):

6. Lomakkeen täytti: 22/11 19 77 J. Rapila



1. Yleistiedot:

Sekoitusaseman sarja n:o	A 12101	Malli/vuosi	Vianova / -69
" valmistaja	H. Nielsen & Søn		
" toiminta	<input checked="" type="checkbox"/> autom.	<input type="checkbox"/> käsisäätöinen	
Urakoitsija	Oy Viarecta Ab	Piiri	Vaasa
		Urakka	IX C/-77

2. Aseman rakenneosat ja niiden kunto:

Rumpu	Malli/vuosi	Viarecta /-71
	Valmistajan ilm. max. teho	250 t/h 3 kost.-%
	Kunto	Hyvä
Seulasto	Malli/vuosi	Vianova /-69
	Kunto	Hyvä
Sekoitin	Malli/vuosi	Vianova /-69
	Annoskoko	4 t
Pölynpoistolaitos	Esierottimen malli/vuosi	Viarecta /-71
	Jälkierottimen malli/vuosi	/
	Pölynpoistoluokka	<input type="checkbox"/> A. <input type="checkbox"/> B. <input checked="" type="checkbox"/> C. Kunto
		Hyvä

3. Aseman toiminta kokonaisuudessaan:

Työvuorojen määrä/pituus	56 kpl/ 10h	kpl/ h	kpl/ h	kpl/ h
Valmistettu massamäärä	33100 t	Toiminta - aika	13 / 6 - 12 / 9	
Valmistetut massatyypit	Tas, Ab	Kiviain. kosteus	2 - 4 %	
Kuivasakoitus aika	10 - 15 s	Märkäsekoitusaika	50 - 60 s	
Sovittu max. teho	220 t/h	Filleri %	4	
Valmistajan ilmoittama max. teho	250 t/h	kost. - %	3	
Saavutettu suurin teho	182,8 t/h	massatyyppi	Ab	kost. - % 3
Yleisimmät koneasemasta johtuvat keskeytykset (aiheuttaja ja kesto yht.):				
1. Häiriö fillerin syöttölaitteessa			8,17 h	
2. Kuivausrumpu epäkunnossa			5,50 h	
3. Häiriö sek. as. sähkölaitteissa			3,00 h	
Koneasemasta johtuvat keskeytykset yht.	25,82 h	Keskeytykset yht.	284,69 h	
Aseman työvaihekapasiteetti	109,6 t/h			
Arvostelu massojen laadusta	Hyvä			
Sideainepitoisuuden keskihajonta	0,19	poikkeama - %	0	

4. Yleisarvostelu:

kelpaa sellaisenaan,  korjattava,  peruskorjattava,  hylättävä

Hylkäämisen perusteet tai ennen seuraavaa käyttöönottoa suoritettavat korjaukset:

5. Huomautukset ( tarvittaessa kääntöpuolelle ):

6. Lomakkeen täytti: 22 / 11 19 77

J. Rapila



1. Yleistiedot:

Sekoitusaseman sarja n:o	200751	Malli/vuosi Viarecta	1-75
" valmistaja	Oy Viarecta Ab		
" toiminta	<input checked="" type="checkbox"/> autom.	<input type="checkbox"/> käsiaäteinen	
Urakoitsija	Oy Viarecta Ab	Pilri Vaasa	Urakko IX D/-77

2. Aseman rakenneosat ja niiden kunto:

Rumpu	Malli/vuosi Viarecta 220	1-75	
	Valmistajan ilm. max. teho	220 t/h	2,5 kost.-%
	Kunto	Hyvä	
Seulasto	Malli/vuosi Viarecta 220	1-75	
	Kunto	Hyvä	
Sekoitin	Malli/vuosi Viarecta 220	1-75	Annoskoko 2,5-3,5 t
	Kunto	Hyvä	
Pölynpoistolaitos	Esierottimen malli/vuosi Viarecta 220	1-75	
	Jälkierottimen malli/vuosi		1
	Pölynpoistoluokka	<input type="checkbox"/> A. <input type="checkbox"/> B. <input checked="" type="checkbox"/> C.	Kunto

3. Aseman toiminta kokonaisuudessaan:

Työvuorojen määrä/pituus	59 kpl/10 h	kpl/ h	kpl/ h	kpl/ h
Valmistettu massamäärä	50111 t	Toiminta-aika	6 / 6 - 29 / 9	
Valmistetut massatyypit	Tas, Ab	Kiviain. kosteus	2 - 5	%
Kuivasekoitus aika	10 - 15 s	Märkösekoitus aika	50 - 60 s	
Sovittu max. teho	200 t/h	Filleri %	4	
Valmistajan ilmoittama max. teho	220 t/h	kost. - %	2,5	
Saavutettu suurin teho	194 t/h	massatyyppi	Ab 20	kost. - % 5
Yleisimmät koneasemasta johtuvat keskeytykset (aiheuttaja ja kesto yht.):				
1. Sähköviat			10,33 h	
2.				h
3.				h
Koneasemasta johtuvat keskeytykset yht.	10,33 h	Keskeytykset yht.	222,62 h	
Aseman työvaihekapasiteetti	132,6 t/h			
Arvostelu massojen laadusta	Hyvä			
Sideainepitoisuuden keskihajonta	0,22	poikkeama - %	0	

4. Yleisarvostelu:

kelpaa sellaisenaan,  korjattava,  peruskorjattava,  hylättävä

Hylkäämisen perusteet tai ennen seuraavaa käyttöönottoa suoritettavat korjaukset:

5. Huomautukset ( tarvittaessa kääntöpuolelle ):



ASFALTTIASEMAN KUNNON ARVOSTELU

65

1. Yleistiedot:

Sekoitusaseman sarja n:o	Malli/vuosi	/-62
" valmistaja Oredsson		
" toiminta <input type="checkbox"/> autom. <input checked="" type="checkbox"/> käsisäätöinen		
Urakoitsija Ky Kruunutie Kb B J Högnäs	Piiri Vaasa	Urakka IX E/-77

2. Aseman rakenneosat ja niiden kunto:

Rumpu	Malli/vuosi	/
	Valmistajan ilm. max. teho	t/h kost. - %
	Kunto	
Seulasto	Malli/vuosi	/
	Kunto	
Sekoitin	Malli/vuosi Oredsson 140	/-62 Annoskoko 1 t
	Kunto	Hyvä
Pölynpoistolaitos	Esierottimen malli/vuosi	/
	Jälkierottimen malli/vuosi	/
	Pölynpoistoluokka <input type="checkbox"/> A. <input type="checkbox"/> B. <input type="checkbox"/> C.	Kunto

3. Aseman toiminta kokonaisuudessaan:

Työvuorojen määrä/pituus	8 kpl/10 h	kpl/ h	kpl/ h	kpl/ h
Valmistettu massamäärä	7059 t	Toiminta-aika	11 / 7 - 3 / 8	
Valmistetut massatyyplit	ös 18	Kiviain. kosteus	3 - 3,5 %	
Kuivasekoitusaika	s	Märkösekoitusaika	-	
Sovittu max. teho	t/h	Filleri %		
Valmistajan ilmoittama max. teho	140 t/h	kost. - %		
Saavutettu suurin teho	t/h	massatyyppi	kost. - %	
Yleisimmät koneasemasta johtuvat keskeytykset (aiheuttaja ja kesto yht.):				
1.				h
2.				h
3.				h
Koneasemasta johtuvat keskeytykset yht.	0 h	Keskeytykset yht.		h
Aseman työvaihekapasiteetti		t/h		
Arvostelu massojen laadusta	Tyydyttävä			
Sidainepitoisuuden keskihajonta		poikkeama - %		

4. Yleisarvostelu:

kelpaa sellaisenaan,  korjattava,  peruskorjattava,  hylättävä

Hylkäämisen perusteet tai ennen seuraavaa käyttöönottoa suoritettavat korjaukset:

5. Huomautukset ( tarvittaessa kääntöpuolelle ):

6. Lomakkeen täytti: 24 / 2 19 78

J. Rapila



ASFALTTIASEMAN KUNNON ARVOSTELU

66

1. Yleistiedot:

Sekoitusaseman sarja n:o	R 6203	Malli/vuosi	Vianova 140/ -61
" valmistaja	H. Nielsen & Søn		
" toiminta	<input checked="" type="checkbox"/> autom.	<input type="checkbox"/> käsisäätöinen	
Urakoitsija	Ky Kruunutie Kb B J Högnäs	Pilri Vaasa	Urakka IX E/-77

2. Aseman rakenneosat ja niiden kunto:

Rumpu	Malli/vuosi	/
	Valmistajan ilm. max. teho	t/h kost.-%
	Kunto	
Seulasto	Malli/vuosi	/
	Kunto	
Sekoitin	Malli/vuosi	Vianova / -61 Annoskoko jatk. t
	Kunto	Hyvä
Pölynpoistolaitos	Esierottimen malli/vuosi	/
	Jälkierottimen malli/vuosi	/
	Pölynpoistoluokka	<input type="checkbox"/> A. <input type="checkbox"/> B. <input type="checkbox"/> C. Kunto

3. Aseman toiminta kokonaisuudessaan:

Työvuorojen määrä/pituus	15 kpl/ 10h	kpl/ h	kpl/ h	kpl/ h
Valmistettu massamäärä	14920 t	Toiminta-aika	4 / 8 - 22 / 8	
Valmistetut massatyyppit	ös 18	Kiviain. kosteus	2 - 3,5 %	
Kuivasekoitusaika	s	Märkäsekoitusaika	-	
Sovittu max. teho	t/h	Filleri	%	
Valmistajan ilmoittama max. teho	140 t/h	kost.	- %	
Saavutettu suurin teho	t/h	massatyyppi	kost.	- %
Yleisimmät koneasemasta johtuvat keskeytykset (aiheuttaja ja kesto yht.):				
1.				h
2.				h
3.				h
Koneasemasta johtuvat keskeytykset yht.	0 h	Keskeytykset yht.		h
Aseman työvaihekapasiteetti		t/h		
Arvostelu massojen laadusta	Hyvä			
Sidainepitoisuuden keskihajonta		poikkeama	- %	

4. Yleisarvostelu:

kelpaa sellaisenaan,  korjattava,  peruskorjattava,  hylättävä

Hylkäämisen perusteet tai ennen seuraavaa käyttöönottoa suoritettavat korjaukset:

5. Huomautukset ( tarvittaessa käänntöpuolelle ):

6. Lomakkeen täytti: 24 / 2 19 78

J. Rapila



1. Yleis tiedot:

Sekoitusaseman sarja n:o	2	Malli/vuosi	Viarecta 120/-73
" valmistaja	Oy Viarecta Ab		
" toiminta	<input checked="" type="checkbox"/> autom.	<input type="checkbox"/> käsikäyttöinen	
Urakoitsija	Oy Viarecta Ab	Piiri	Keski-Pohjanmaa
		Urakko	X A/-77

2. Aseman rakenneosat ja niiden kunto:

Rumpu	Malli/vuosi	Viarecta/Vianova	1-73
	Valmistajan ilm. max. teho	150 t/h	3 kost.-%
	Kunto	Hyvä	
Seulasto	Malli/vuosi	Viarecta/Vianova, vapaavärähtelijä	1-73
	Kunto	Hyvä	
Sekoitin	Malli/vuosi	Viarecta/Vianova	1-73
	Annoskoko	2,5 t	
Pölynpoistolaitos	Esierottimen malli/vuosi	Viarecta/Vianova, sykloniryhmä/	-73
	Jälkierottimen malli/vuosi		1
	Pölynpoistoluokka	<input type="checkbox"/> A. <input type="checkbox"/> B. <input checked="" type="checkbox"/> C.	Kunto
			Hyvä

3. Aseman toiminta kokonaisuudessaan:

Työvuorojen määrä/pituus	3 kpl/1 h	8 kpl/4 h	9 kpl/8 h	3 kpl/9 h
Valmistettu massamäärä	15841 t	Toiminta-aika	3 / 6 - 6 / 7	
Valmistetut massatyyppi	Mp16, Tas 16, Ab16, ÖS	Kiviain. kosteus	0,3 - 3,8 %	
Kuivasekoitus aika	10 - 15 s	Märkäsekoitus aika	45 - 55	
Sovittu max. teho	150 t/h	Filleri %	3	
Valmistajan ilmoittama max. teho	150 t/h	kost. - %	3	
Saavutettu suurin teho	150 t/h	massatyyppi	Mp 16	kost. - % 1,5
Yleisimmät koneasemasta johtuvat keskeytykset (aiheuttaja ja kesto yht.):				
1.				h
2.				h
3.				h
Koneasemasta johtuvat keskeytykset yht.		h	Keskeytykset yht.	h
Aseman työvaihekapasiteetti	120 t/h			
Arvostelu massojen laadusta	Hyvä			
Sidainepitoisuuden keskihajonta	0,18	poikkeama - %	3,7	

4. Yleisarvostelu:

kelpaa sellaisenaan,  korjattava,  peruskorjattava,  hylättävä

Hylkäämisen perusteet tai ennen seuraavaa käyttöönottoa suoritettavat korjaukset:

5. Huomautukset ( tarvittaessa kääntöpuolelle ):

Aseman huolto- ja kunnostuskorjaus suoritettu syksyllä -77



# ASFALTTIASEMAN KUNNON ARVOSTELU

68

## 1. Yleistiedot:

Sekoitusaseman sarja n:o ED 1193/18780	Malli/vuosi 14457 / -76
" valmistaja Fredrik Parker Ltd	
" toiminta <input checked="" type="checkbox"/> autom. <input type="checkbox"/> käsisäätöinen	
Urakoitsija Pohjolan Päällyste Oy	Piiri Keski-Pohjanmaa Urakko X B/-77

## 2. Aseman rakenneosat ja niiden kunto:

Rumpu	Malli/vuosi M 457 / -76
	Valmistajan ilm. max. teho 150 t/h 3 kost.-%
	Kunto Hyvä
Seulasto	Malli/vuosi M 457 / -76
	Kunto Hyvä
Sekoitin	Malli/vuosi M 457 / -76 Annoskoko 2 t
	Kunto Hyvä
Pölynpoistolaitos	Esierottimen malli/vuosi Parker putkisykloni / -76
	Jälkierottimen malli/vuosi Vesipölynpoisto, Thermix / -76
	Pölynpoistoluokka <input type="checkbox"/> A. <input type="checkbox"/> B. <input checked="" type="checkbox"/> C. Kunto Hyvä

## 3. Aseman toiminta kokonaisuudessaan:

Työvuorojen määrä/pituus	8 kpl/ 8 h	7 kpl/7 h	11 kpl/ 5 h	2 kpl/ 4 h
Valmistettu massamäärä	22024 t	Toiminta-aika	25 / 7 - 21 / 9	
Valmistetut massatyyppit Ab25, Ab16, Tas, ÖS18		Kiviain. kosteus	2,3 - 5,5 %	
Kuivasekoitus aika	10 - 20 s	Märkäsekoitus aika	40 - 60 s	
Sovittu max. teho	150 t/h	Filleri %	3	
Valmistajan ilmoittama max. teho	150 t/h	kost. - %	3	
Saavutettu suurin teho	150 t/h	massatyyppi Ab 25	kost. - %	2,5
Yleisimmät koneasemasta johtuvat keskeytykset (aiheuttaja ja kesäo yht.):				
1. Sekoitin rikki			1	h
2.				h
3.				h
Koneasemasta johtuvat keskeytykset yht.	1	h	Keskeytykset yht.	1 h
Aseman työvaihekapasiteetti	125,3	t/h		
Arvostelu massojen laadusta	Hyvä			
Sidainepitoisuuden keskihajonta 0,12, 0,13		poikkeama - %	0	

## 4. Yleisarvostelu:

kelpaa sellaisenaan,  korjattava,  peruskorjattava,  hylättävä

Hyökkäämisen perusteet tai ennen seuraavaa käyttöönottoa suoritettavat korjaukset:

## 5. Huomautukset ( tarvittaessa kääntöpuolelle ):

Suoritettava normaali huolto- ja vuosikorjaustyö

6. Lomakkeen täytti: 28 / 11 19 77

Aaro Savikangas



1. Yleisedot:

Sekoitusaseman sarja n:o	6017	Malli/vuosi	ARA 100	1-67
" valmistaja	Auran Rautateollisuus Oy			
" toiminta	<input type="checkbox"/> autom.	<input checked="" type="checkbox"/>	käsikäyttöinen	
Urakoitsija	Lemminkäinen Oy	Piiri	Oulu	Urakko XI A/-77

2. Aseman rakenneosat ja niiden kunto:

Rumpu	Malli/vuosi	ARA 100	1-67
	Valmistajan ilm. max. teho	100 t/h	3-4 kost.-%
	Kunto	Tyydyttävä	
Seulasto	Malli/vuosi	ARA 100	1-67
	Kunto	Välttävä, pölysi runsaasti	
Sekoitin	Malli/vuosi	ARA 100	Annoskoko 1,5 t
	Kunto	Tyydyttävä	
Pölynpoistolaitos	Esierottimen malli/vuosi	Multi 36	Ferro-osa 1-67
	Jälkierottimen malli/vuosi	/	
	Pölynpoistoluokka	<input type="checkbox"/> A. <input type="checkbox"/> B. <input checked="" type="checkbox"/> C.	Kunto Välttävä

3. Aseman toiminta kokonaisuudessaan: Hannuksen sek.asema

Työvuorojen määrä/pituus	31 kpl/10 h	1 kpl/6 h	kpl/h	kpl/h
Valmistettu massamäärä	23727 t	Toiminta-aika	8 / 6 - 4 / 8	
Valmistetut massatyyplit	Ab 20	Kiviain. kosteus	2 - 5 %	
Kuivasekoitusaika	- 4 s	Märkösekottusaika	- 60 s	
Sovittu max. teho	90 t/h	Filleri %	3 - 4	
Valmistajan ilmoittama max. teho	100 t/h	kost. - %	3-4	
Saavutettu suurin teho	90 t/h	massatyyppi	Ab 20	kost. - % 3-4
Yleisimmät koneasemasta johtuvat keskeytykset (aiheuttaja ja kesto yht.):				
1. Rumpu				10 h
2. Sekoitin luukkujen sylinterit				9 h
3. Sulakekotelot				9 h
Koneasemasta johtuvat keskeytykset yht.	44 h	Keskeytykset yht.		73 h
Aseman työvaihekapasiteetti	87,2 t/h			
Arvostelu massojen laadusta	Hyvä			
Sidainepitoisuuden keskihajonta	0,23	poikkeama - %	0	

4. Yleisarvostelu:

<input type="checkbox"/> kelpaa sellaisenaan,	<input type="checkbox"/> korjattava,	<input checked="" type="checkbox"/> peruskorjattava,	<input type="checkbox"/> hylättävä
Hylkäämisen perusteet tai ennen seuraavaa käyttöönottoa suoritettavat korjaukset: Pölyvuotoja erittäin runsaasti			

5. Huomautukset ( tarvittaessa käänntöpuolelle ):

Sarja n:o = urakoitsijan käyttämä
-----------------------------------

6. Lomakkeen täytt: 11 / 11 19 77 Matti Kanninen



1. Yleistiedot:

Sekoitusaseman sarja n:o	6034	Malli/vuosi	ARA 100	1-73
" valmistaja	Auran Rautateollisuus Oy			
" toiminta	<input checked="" type="checkbox"/> autom.	<input type="checkbox"/> käsisäätöinen		
Urakoitsija	Lemminkäinen Oy	Piiri	Oulu	Urakka XI A/-77

2. Aseman rakenneosat ja niiden kunto:

Rumpu	Malli/vuosi	ARA 100	1-67
	Valmistajan ilm. max. teho	100	t/h 3-4 kost.-%
	Kunto	Tyydyttävä	
Seulasto	Malli/vuosi	ARA 100	1-67
	Kunto	Hyvä	
Sekoitin	Malli/vuosi	ARA 100	1-73 Annoskoko 1,5 t
	Kunto	Hyvä	
Pölynpoistolaitos	Esierottimen malli/vuosi	Multi 36	Ferro-osa 1-67
	Jälkierottimen malli/vuosi	/	
	Pölynpoistoluokka	<input type="checkbox"/> A. <input type="checkbox"/> B. <input checked="" type="checkbox"/> C.	Kunto Hyvä

3. Aseman toiminta kokonaisuudessaan: Hakoselän sek.asema

Työvuorojen määrä/pituus	30 kpl/10 h	kpl/h	kpl/h	kpl/h
Valmistettu massamäärä	14721 t	Toiminta-aika	8/8 - 20/9	
Valmistetut massatyytit	Ab, BS, Kepä	Kiviain. kosteus	3 - 4 %	
Kuivasekoitusaika	- 3 s	Märkäsekoitusaika	- 60 s	
Sovittu max. teho	90 t/h	Filleri %	3 - 5	
Valmistajan ilmoittama max. teho	100 t/h	kost. - %	4	
Saavutettu suurin teho	68 t/h	massatyyppi	Ab	kost. - % 4
Yleisimmät koneasemasta johtuvat keskeytykset (aiheuttaja ja kesto yht.):				
1. Fillerikierukka				4,5 h
2. Rumpu				4 h
3. Bitumin annostelija				3 h
Koneasemasta johtuvat keskeytykset yht.	21,5 h	Keskeytykset yht.	90,5 h	
Aseman työvaihekapasiteetti	45,8 t/h			
Arvostelu massojen laadusta	Hyvä			
Sideainepitoisuuden keskihajonta	0,26	poikkeama - %	0	

4. Yleisarvostelu:

<input checked="" type="checkbox"/> kelpaa sellaisenaan,	<input type="checkbox"/> korjattava,	<input type="checkbox"/> peruskorjattava,	<input type="checkbox"/> hylättävä
Hylkäämisen perusteet tai ennen seuraavaa käyttöönottoa suoritettavat korjaukset:			

5. Huomautukset ( tarvittaessa kääntöpuolelle ):

Sarja n:o = urakoitsijan käyttämä
-----------------------------------



ASFALTTIASEMAN KUNNON ARVOSTELU

71

1. Yleistiedot:

Sekoitusaseman sarja n:o	ARA S3-TH	Malli/vuosi	ARA 100	/-69
" valmistaja	Auran Rautateollisuus Oy			
" toiminta	<input checked="" type="checkbox"/> autom.	<input type="checkbox"/> käsisäätöinen		
Urakoitsija	Työkoneyht. Tolonen & Heikkinen	Piiri	Kainuu	Urakko XII A/-77

2. Aseman rakenneosat ja niiden kunto:

Rumpu	Malli/vuosi	ARA 100	/-69
	Valmistajan ilm. max. teho	100 t/h	4 kost.-%
	Kunto	Välttävä	
Seulasto	Malli/vuosi	ARA 100	/-69
	Kunto	Hyvä	
Sekoitin	Malli/vuosi	ARA 100	/-69 Annoskoko 1,5 t
	Kunto	Hyvä	
Pölynpoistolaitos	Esierottimen malli/vuosi	ARA sykloni	/-69
	Jälkierottimen malli/vuosi		/
	Pölynpoistoluokka	<input type="checkbox"/> A. <input type="checkbox"/> B. <input checked="" type="checkbox"/> C.	Kunto

3. Aseman toiminta kokonaisuudessaan:

Työvuorojen määrä/pituus	24 kpl/95 h	kpl/h	kpl/h	kpl/h
Valmistettu massamäärä	12258 t	Toiminta-aika	28 / 6 - 29 / 7	
Valmistetut massatyypit	Ab 25	Kiviain. kosteus	2 - 3 %	
Kuivasekoitus aika	- 10 s	Märkasekoitus aika	- 50	
Sovittu max. teho	80 t/h	Filleri %	5	
Valmistajan ilmoittama max. teho	100 t/h	kost. - %	4	
Saavutettu suurin teho	85,7 t/h	massatyyppi	Ab 25	kost. - % 2-3
Yleisimmät koneasemasta johtuvat keskeytykset (aiheuttaja ja kesto yht.):				
1.	Pölynpoistolaitos/puhaltimen sähkömoottori			8,0 h
2.	Sekoittaja			2,5 h
3.	Bitumiputki			1,5 h
Koneasemasta johtuvat keskeytykset yht.	16 h	Keskeytykset yht.		40,5 h
Aseman työvaihekapasiteetti	65,3 t/h			
Arvostelu massojen laadusta	Hyvä			
Sideainepitoisuuden keskihajonta	0,25	poikkeama - %	16,7	

4. Yleisarvostelu:

kelpaa sellaisenaan,  korjattava,  peruskorjattava,  hylättävä

Hylkäämisen perusteet tai ennen seuraavaa käyttöönottoa suoritettavat korjaukset:  
Rummussa suoritettava korjaus

5. Huomautukset ( tarvittaessa kääntöpuolelle ):

6. Lomakkeen täytti: 19 / 12 19 77

Tauno Tolonen



ASFALTTIASEMAN KUNNON ARVOSTELU

72

1. Yleistiedot:

Sekoitusaseman sarja n:o	02214	Malli/vuosi	M 457	1-77
" valmistaja	Fredrik Parker Ltd			
" toiminta	<input checked="" type="checkbox"/> autom.	<input type="checkbox"/> käsisäätöinen		
Urakoitsija	Työkoneyhdt. Tolonen & Heikkinen	Piiri	Kainuu	Urakko XII A/-77

2. Aseman rakenneosat ja niiden kunto:

Rumpu	Malli/vuosi	Parker Super Black-Mobile 25156	1-77
	Valmistajan ilm. max. teho	200 t/h	3 kost.-%
	Kunto	Hyvä	
Seulasto	Malli/vuosi	Parker Super 25163 kalteva, täryseulat	1-77
	Kunto	30;16,12,4mm Hyvä	
Sekoitin	Malli/vuosi	Parker Super 25162	1-77
	Kunto	Annoskoko	1,5 t
Pölynpoistolaitos	Esierottimen malli/vuosi	Parker, multisykloni 25158	1-77
	Jälkierottimen malli/vuosi	/	
	Pölynpoistoluokka	<input type="checkbox"/> A. <input type="checkbox"/> B. <input checked="" type="checkbox"/> C.	Kunto

3. Aseman toiminta kokonaisuudessaan:

Työvuorojen määrä/pituus	18 kpl/9,5h	kpl/ h	kpl/ h	kpl/ h	
Valmistettu massamäärä	7223 t	Toiminta-aika	15 / 8 - 12 / 9		
Valmistetut massatyypit	Ab 25, 12	Kiviain. kosteus	2 - 3 %		
Kuivasekoitusaika	- 10 s	Märkösekoitusaika	- 50 s		
Sovittu max. teho	80 t/h	Filleri %	5 - 7		
Valmistajan ilmoittama max. teho	150 t/h	Ab	kost. - %	3	
Saavutettu suurin teho	84,8 t/h	massatyyppi	Ab 20	kost. - %	2 - 3
Yleisimmät koneasemasta johtuvat keskeytykset (aiheuttaja ja kesto yht.):					
1. Rummun poltin				1,1 h	
2. Fillerivaaka				1,0 h	
3. Seulat				1,3 h	
Koneasemasta johtuvat keskeytykset yht.	9,15 h	Keskeytykset yht.	31 h		
Aseman työvaihekapasiteetti	74,7 t/h				
Arvostelu massojen laadusta	Hyvä				
Sideainepitoisuuden keskihajonta	0,18	poikkeama - %	0		

4. Yleisarvostelu:

kelpaa sellaisenaan,  korjattava,  peruskorjattava,  hylättävä

Hylkäämisen perusteet tai ennen seuraavaa käyttöönottoa suoritettavat korjaukset:

5. Huomautukset ( tarvittaessa kääntöpuolelle ):

6. Lomakkeen täytti: 19 /12 19 77

Tauno Tolonen



ASFALTTIASEMAN KUNNON ARVOSTELU

73

1. Yleistiedot:

Sekoitusaseman sarja n:o	847 B-190	Malli/vuosi	847 B /-63
" valmistaja	Barber Greene Ltd		
" toiminta	<input checked="" type="checkbox"/> autom.	<input type="checkbox"/> käsisäätöinen	
Urakoitsija	Valtatie Oy	Piiri Lappi	Urakka Lappi 1

2. Aseman rakenneosat ja niiden kunto:

Rumpu	Malli/vuosi	/	
	Valmistajan ilm. max. teho	t/h	kost.-%
	Kunto		
Saulasto	Malli/vuosi	/	
	Kunto		
Sekoitin	Malli/vuosi	Barber Greene 847 B /-63	Annoskoko jatk. t
	Kunto	Tyydyttävä	
Pölynpoistolaitos	Esierottimen malli/vuosi	/	
	Jälkierottimen malli/vuosi	/	
	Pölynpoistoluokka	<input type="checkbox"/> A. <input type="checkbox"/> B. <input type="checkbox"/> C.	Kunto

3. Aseman toiminta kokonaisuudessaan:

Työvuorojen määrä/pituus	47 kpl/10 h	kpl/ h	kpl/ h	kpl/ h
Valmistettu massamäärä	52318 t	Toiminta-aika	6,76 - 19 /8	
Valmistetut massatyypit	ÖS 20	Kiviain. kosteus	2,7 - 3,8 %	
Kuivasekoitusaika	- s	Mörkösekoitusaika	-	
Sovittu max. teho	180 t/h	Filleri %		
Valmistajan ilmoittama max. teho	240 t/h	kost. - %		
Saavutettu suurin teho	165 t/h	massatyyppi	ÖS	kost. - %
Yleisimmät koneasemasta johtuvat keskeytykset (aiheuttaja ja kesto yht.):				
1. Aggregaatti rikki			17 h	
2.				h
3.				h
Koneasemasta johtuvat keskeytykset yht.	34,5 h	Keskeytykset yht.	112 h	
Aseman työvaihekapasiteetti	131,5 t/h			
Arvostelu massojen laadusta	Hyvä			
Sideainepitoisuuden keskihajonta	0,11	poikkeama - %		

4. Yleisarvostelu:

kelpaa sellaisenaan,  korjattava,  peruskorjattava,  hylättävä

Hylkäämisen perusteet tai ennen seuraavaa käyttöönottoa suoritettavat korjaukset:  
Sideaineen mittaussysteemiin uusittava säätelymahdollisuus

5. Huomautukset ( tarvittaessa kääntöpuolelle ):

6. Lomakkeen täytti: 2 / 12 19 77 Raimo Rämö



1. Yleistiedot:

Sekoitusaseman sarja n:o	Lemminkäinen 29	Malli/vuosi	ARA 200 / -70
" valmistaja	Auran Rautateollisuus Oy		
" toiminta	<input checked="" type="checkbox"/> autom.	<input type="checkbox"/> käsisäätöinen	
Urakoitsija	Lemminkäinen Oy	Piiri Lappi	Urakka Lappi 2

2. Aseman rakennneosat ja niiden kunto:

Rumpu	Malli/vuosi	/		
	Valmistajan ilm. max. teho	t/h	kost. - %	
	Kunto			
Seulasto	Malli/vuosi	/		
	Kunto			
Sekoitin	Malli/vuosi	ARA 200 / -70	Annoskoko	3 t
	Kunto	Hyvä		
Pölynpoistolaitos	Esierottimen malli/vuosi	/		
	Jälkierottimen malli/vuosi	/		
	Pölynpoistoluokka	<input type="checkbox"/> A. <input type="checkbox"/> B. <input type="checkbox"/> C.	Kunto	

3. Aseman toiminta kokonaisuudessaan:

Työvuorojen määrä/pituus	54 kpl/10 h	kpl/ h	kpl/ h	kpl/ h
Valmistettu massamäärä	58747 t	Toiminta-aika	16,76 - 13,19	
Valmistetut massatyyplit	ÖS 20	Kiviain. kosteus	2,1 - 3,9	%
Kuivasekoitus aika	- s	Märkösekottusaika	40 - 50	
Sovittu max. teho	150 t/h	Filleri %		
Valmistajan ilmoittama max. teho	200 t/h	kost. - %		
Saavutettu suurin teho	150 t/h	massatyyppi	ÖS	kost. - %
Yleisimmät koneasemasta johtuvat keskeytykset (aiheuttaja ja kesto yht.):				
1.				h
2.				h
3.				h
Koneasemasta johtuvat keskeytykset yht.	20,5 h	Keskeytykset yht.	31,5 h	
Aseman työvaihekapasiteetti	133,8 t/h			
Arvostelu massojen laadusta	Hyvä			
Sideainepitoisuuden keskihajonta	0,09	poikkeama - %		

4. Yleisarvostelu:

kelpaa sellaisenaan,  korjattava,  peruskorjattava,  hylättävä

Hylkäämisen perusteet tai ennen seuraavaa käyttöönottoa suoritettavat korjaukset:  
Tieöljyn syöttö varmistettava

5. Huomautukset ( tarvittaessa kääntöpuolelle ):



1. Yleistiedot:

Sekoitusaseman sarja n:o	84803	Malli/vuosi	35MCC Black -71
" valmistaja	Fredrik Parker Ltd		Mobile
" toiminta puoli	<input checked="" type="checkbox"/> autom.	<input type="checkbox"/> käsisäätöinen	
Urakoitsija	Tehoasfaltti Oy	Pilri	Lappi
			Urakko Lappi 3

2. Aseman rakenneosat ja niiden kunto:

Rumpu	Malli/vuosi	/		
	Valmistajan ilm. max. teho	t/h	kost. - %	
	Kunto			
Seulasto	Malli/vuosi	/		
	Kunto			
Sekoitin	Malli/vuosi	2500-TRB / -71	Annoskoko	1,2 t
	Kunto	Hyvä		
Pölynpoistolaitos	Esierottimen malli/vuosi	/		
	Jälkierottimen malli/vuosi	/		
	Pölynpoistoluokka	<input type="checkbox"/> A. <input type="checkbox"/> B. <input type="checkbox"/> C.	Kunto	

3. Aseman toiminta kokonaisuudessaan: 12 h

Työvuorojen määrä/pituus	34 kpl / 10-16 h	kpl/ h	kpl/ h	kpl/ h
Valmistettu massamäärä	42994 t	Toiminta-aika	30 / 6 - 24 / 8	
Valmistetut massatyytit	ÖS 20	Kiviain. kosteus	2,5 - 3,7 %	
Kuivasekoitusaika	- s	Märkäsekoitusaika	45 -	
Sovittu max. teho	120 t/h	Filleri %		
Valmistajan ilmoittama max. teho	150 t/h	kost. - %		
Saaduttu suurin teho	118 t/h	massatyyppi	ÖS	kost. - %
Yleisimmät koneasemasta johtuvat keskeytykset (aiheuttaja ja kesäo yht.):				
1.				h
2.				h
3.				h
Koneasemasta johtuvat keskeytykset yht.	5,5 h	Keskeytykset yht.	5,5 h	
Aseman työvaihekapasiteetti	96,8 t/h			
Arvostelu massojen laadusta	Hyvä			
Sideainepitoisuuden keskihajonta	0,17	poikkeama - %		

4. Yleisarvostelu:

kelpaa sellaisenaan,  korjattava,  peruskorjattava,  hylättävä

Hylkäämisen perusteet tai ennen seuraavaa käyttöönottoa suoritettavat korjaukset:

5. Huomautukset ( tarvittaessa käänntöpuolelle ):

6. Lomakkeen täytti: 2 / 12 19 77

Raimo Rämö



ASFALTTIASEMAN KUNNON ARVOSTELU

1. Yleistiedot:

76

Sekoitusaseman sarja n:o	E 01896	Malli/vuosi	M356 Black-/-77
" valmistaja	Fredrik Parker Ltd		Mobile
" toiminta	<input checked="" type="checkbox"/> autom.	<input type="checkbox"/> käsisäätöinen	
Urakoitsija	Savatie Oy	Piiri	Lappi
		Urakka	XIII A

2. Aseman rakenneosat ja niiden kunto:

Rumpu	Malli/vuosi	Parker Black-Mobile	/-77
	Valmistajan ilm. max. teho	120	t/h 3 kost.-%
	Kunto	Hyvä	
Seulasto	Malli/vuosi	Parker Black-Mobile	/-77
	Kunto	Hyvä	
Sekoitin	Malli/vuosi	Parker Black-Mobile /-77	Annoskoko 1250
	Kunto	Hyvä	
Pölynpoistolaitos	Esierottimen malli/vuosi	Parker Black-Mobile	/-77
	Jälkierottimen malli/vuosi		/
	Pölynpoistoluokka	<input type="checkbox"/> A. <input type="checkbox"/> B. <input checked="" type="checkbox"/> C.	Kunto

3. Aseman toiminta kokonaisuudessaan:

Työvuorojen määrä/pituus	54 kpl/10 h	kpl/ h	kpl/ h	kpl/
Valmistettu massamäärä	27799	t	Toiminta-aika	28,76 - 19 /9
Valmistetut massatyyppit	Ab 12, 20, 25		Kiviain. kosteus	2 - 4 %
Kuivasekoitusaika	- 55 s		Märkösekoitusaika	- 45
Sovitettu max. teho	90	t/h	Filleri %	5
Valmistajan ilmoittama max. teho	100	t/h	kost. - %	3
Saavutettu suurin teho	80	t/h	massatyyppi Ab 20	kost. - % 2,6
Yleisimmät koneasemasta johtuvat keskeytykset (aiheuttaja ja kesto yht.):				
1. Koneaseman laitteiston sähköhäiriöt				
2.				
3.				
Koneasemasta johtuvat keskeytykset yht.	20	h	Keskeytykset yht.	133
Aseman työvaihekapasiteetti	68,3	t/h		
Arvostelu massojen laadusta	Hyvä (lievää lajittumaa)			
Sidainepitoisuuden keskihajonta	0,22	poikkeama - %	4,0-5,7	

4. Yleisarvostelu:

kelpaa sellaisenaan,  korjattava,  peruskorjattava,  hylättävä

Hylkäämisen perusteet tai ennen seuraavaa käyttöönottoa suoritettavat korjaukset:

5. Huomautukset ( tarvittaessa käänntöpuolelle ):

6. Lomakkeen täytti: 9 / 12 19 77

Raimo Rämö



ASFALTTIASEMAN KUNNON ARVOSTELU

77

1. Yleistiedot:

Sekoitusaseman sarja n:o	E 02214	Malli/vuosi	M457 Super / -77
" valmistaja	Fredrik Parker Ltd		Black-Mobile
" toiminta	<input checked="" type="checkbox"/> autom.	<input type="checkbox"/> käsisääteinen	
Urakoitsija	Työkoneyhtymä Tolonen & Heikkinen	Piiri Lappi	Urakko XIII A

2. Aseman rakenneosat ja niiden kunto:

Rumpu	Malli/vuosi	Parker Super Black-Mobile	/ -77
	Valmistajan ilm. max. teho	150	t/h 3 kost.-%
	Kunto	Hyvä	
Seulasto	Malli/vuosi	Parker Super Black-Mobile	/-77
	Kunto	Hyvä	
Sekoitin	Malli/vuosi	Parker Super Black-Mobile	/-77 Annoskoko 2000 t
	Kunto	Hyvä	
Pölynpoistolaitos	Esierottimen malli/vuosi	Parker Super Black-Mobile	/-77
	Jälkierottimen malli/vuosi		/
	Pölynpoistoluokka	<input type="checkbox"/> A. <input type="checkbox"/> B. <input checked="" type="checkbox"/> C.	Kunto Hyvä

3. Aseman toiminta kokonaisuudessaan:

Työvuorojen määrä/pituus	43 kpl/10 h	kpl/ h	kpl/ h	kpl/ h
Valmistettu massamäärä	14744	t	Toiminta - aika	7 - /
Valmistetut massatyyppit	Ab 25, 20, 12		Kiviain. kosteus	2 - 4 %
Kuivasekoitus aika	- 50 s		Märkäsekoitus aika	- 45
Sovittu max. teho	120	t/h	Filleri %	5
Valmistajan ilmoittama max. teho	150	t/h	kost. - %	3
Saavutettu suurin teho	104	t/h	massatyyppi Ab 20	kost. - % 2,7
Yleisimmät koneasemasta johtuvat keskeytykset (aiheuttaja ja kesto yht.):				
1.				h
2.				h
3.				h
Koneasemasta johtuvat keskeytykset yht.	5	h	Keskeytykset yht.	209 h
Aseman työvaihekapasiteetti	66,7	t/h		
Arvostelu massojen laadusta Ulkonäöltään huolimattomasti tehdyn näköinen				
Sideainepitoisuuden keskihajonta	0,26		poikkeama - %	11,5

4. Yleisarvostelu:

kelpaa sellaisenaan,  korjattava,  peruskorjattava,  hylättävä

Hylkäämisen perusteet tai ennen seuraavaa käyttöönottoa suoritettavat korjaukset:

5. Huomautukset ( tarvittaessa kääntöpuolelle ):

6. Lomakkeen täytti: 9 / 12 19 77

Raimo Rämö