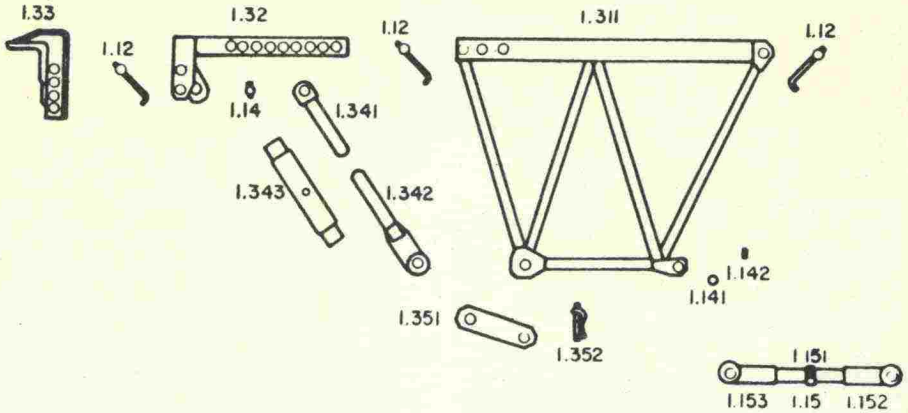


TIE - JA VESIRAKENNUSHALLITUS

**Peiner V800 -telinekannattajien ja
P20 -telinepylväiden kaluston osien
nimikkeistö**

Kannattajan päätyosa, harusruuvillinen, L = 125 - 175 cm
103940

(1.4) paino 119,4 kg



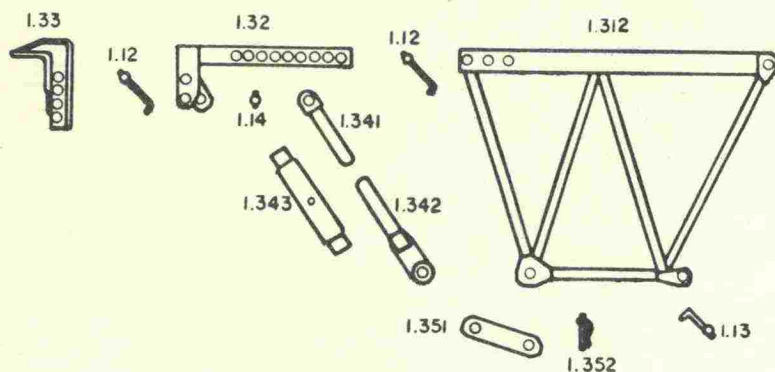
Sisältää seuraavat osat:

| | | | paino kg |
|-------|---|-----------|----------|
| 1 kpl | ristikko -osa | (1.311) | 42,5 |
| 1 kpl | luisti | (1.32) | 21,5 |
| 1 kpl | käpäliä | (1.33) | 22,5 |
| 1 kpl | vanttiruuvi täydellisenä | (1.34) | 14,0 |
| | 1 kpl ruuvi, oikeakätinen kierre | (1.341) | |
| | 1 kpl ruuvi, vasenkätinen kierre | (1.342) | |
| | 1 kpl ruuvihylsy | (1.343) | |
| 1 kpl | Jousikiilatappi sidekiskoineen täydellisenä | (1.35) | 3,5 |
| | 1 kpl tappi sidekiskoineen 40·125 mm | (1.351) | |
| | 1 kpl jousikilla | (1.352) | |
| 3 kpl | sankatappi yläpaarretta varten 30·290mm | (1.12) | 4,8 |
| 2 kpl | sokatappi alapaarretta varten täydellisenä | (1.14) | 1,6 |
| | 1 kpl tappi 30·140 | (1.141) | |
| | 1 kpl sokka | (1.142) | |
| 1 kpl | alapaarteen harusruuvi täydellisenä | (1.15) | 9,0 |
| | 1 kpl ruuvi | (1.151) | |
| | 1 kpl hylsy, oikeakätinen kierre | (1.152) | |
| | 1 kpl hylsy, vasenkätinen kierre | (1.153) | |

119,4

Kannattajan päätyosa, harusruuviton, L = 125 - 175 cm
108680

(1.3) paino 108,8 kg

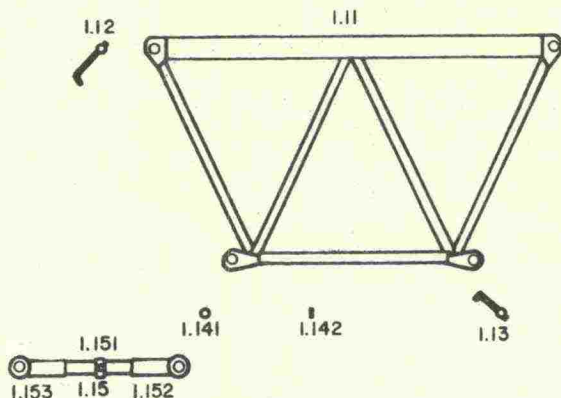


Sisältää seuraavat osat :

| | | | paino kg |
|-------|---|-----------|----------|
| 1 kpl | ristikko-osa | (1.312) | 42,5 |
| 1 kpl | luisti | (1.32) | 21,5 |
| 1 kpl | käpäle | (1.33) | 22,5 |
| 1 kpl | vanttiruuvi täydellisenä | (1.34) | 14,0 |
| | 1 kpl ruuvi, oikeakätinen kierre | (1.341) | |
| | 1 kpl ruuvi, vasenkätinen kierre | (1.342) | |
| | 1 kpl ruuvihylsy | (1.343) | |
| 1 kpl | jousikiilatappi sidekiskoineen täydellisenä | (1.35) | 3,5 |
| | 1 kpl tappi sidekiskoineen 40-125 mm | (1.351) | |
| | 1 kpl jousikiila | (1.352) | |
| 2 kpl | sankatappi yläpaarretta varten 30 · 290mm | (1.12) | 3,2 |
| 1 kpl | sankatappi alapaarretta varten 30 · 135 mm | (1.13) | 0,8 |
| 1 kpl | sokkatappi alapaarretta varten täydellisenä | (1.14) | 0,8 |
| | 1 kpl tappi 30 · 140 mm | (1.141) | |
| | 1 kpl sokka | (1.142) | |
| | | | 108,8 |

Kannattajan keskiosa, L = 150 cm
104236

(1.1) paino 64,2 kg

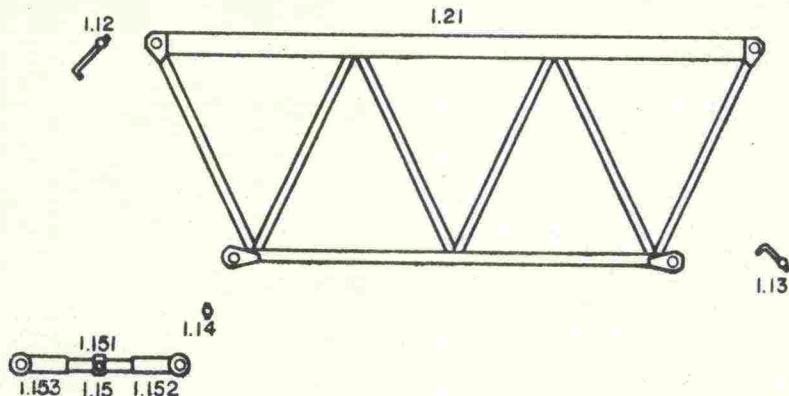


Sisältää seuraavat osat :

| | | paino kg |
|-------|--|---------------|
| 1 kpl | ristikko - osa, L = 150 cm | (1.11) 52,0 |
| 1 kpl | sankatappi yläparretta varten 30 · 290 mm | (1.12) 1,6 |
| 1 kpl | sankatappi alaparretta varten 30 · 135 mm | (1.13) 0,8 |
| 1 kpl | sokkatappi alaparretta varten täydellisenä | (1.14) 0,8 |
| | 1 kpl tappi 30 · 140 mm | (1.141) |
| | 1 kpl sokka | (1.142) |
| 1 kpl | alapaarten harusruuvi täydellisenä | (1.15) 9,0 |
| | 1 kpl ruuvi | (1.151) |
| | 1 kpl hylsy, oikeakätinen kierre | (1.152) |
| | 1 kpl hylsy, vasenkätinen kierre | (1.153) |
| | | 64,2 |

Kannattajan keskiosa, L = 225 cm
104753

(1.2) paino 87,7 kg

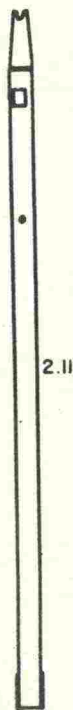


Sisältää seuraavat osat:

| | | | paino kg |
|-------|---|-------|----------|
| 1 kpl | ristikko-osa, L = 225 cm | 1.21 | 75,5 |
| 1 kpl | sankatappi yläpaarretta varten 30 · 290 mm | 1.12 | 1,6 |
| 1 kpl | sankatappi alapaarretta varten 30 · 135 mm | 1.13 | 0,8 |
| 1 kpl | sokkatappi alapaarretta varten täydellisenä | 1.14 | 0,8 |
| | 1 kpl tappi 30 · 140mm | 1.141 | |
| | 1 kpl sokka | 1.142 | |
| 1 kpl | alapaarteen harusruuvi täydellisenä | 1.15 | 9,0 |
| | 1 kpl ruuvi | 1.151 | |
| | 1 kpl hylsy, oikeakätinen kierre | 1.152 | |
| | 1 kpl hylsy, vasenkätinen kierre | 1.153 | |
| | | | <hr/> |
| | | | 87,7 |

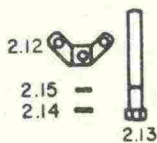
Kannattajan pystysauva, L = 235 cm
114994

(2.1) paino 45,0 kg



Sisältää seuraavat osat:

| | | | paino kg |
|-------|------------------|----------|------------|
| 1 kpl | sauva L = 235 cm | (2.11) | 36,5 |
| 1 kpl | siipimutteri | (2.12) | 4,5 |
| 1 kpl | kierretappi | (2.13) | 4,0 |
| 1 kpl | aluslevy | (2.14) | |
| 1 kpl | välirengas | (2.15) | |
| | | | <hr/> 45,0 |



Kannattajan pystysauva, L = 400 cm
102400

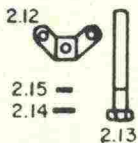


(9.1) paino 71,5 kg

9.11

Sisältää seuraavat osat:

| | | | paino kg |
|-------|------------------|----------|----------|
| 1 kpl | sauva L = 400 cm | (9.11) | 63,0 |
| 1 kpl | siipimutteri | (2.12) | 4,5 |
| 1 kpl | kierretappi | (2.13) | 4,0 |
| 1 kpl | aluslevy | (2.14) | |
| 1 kpl | välirengas | (2.15) | <hr/> |
| | | | 71,5 |



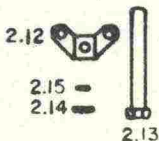
Kannattajan pystysauva, L = 300 cm
101630

(3.1) paino 55,0 kg



Sisältää seuraavat osat:

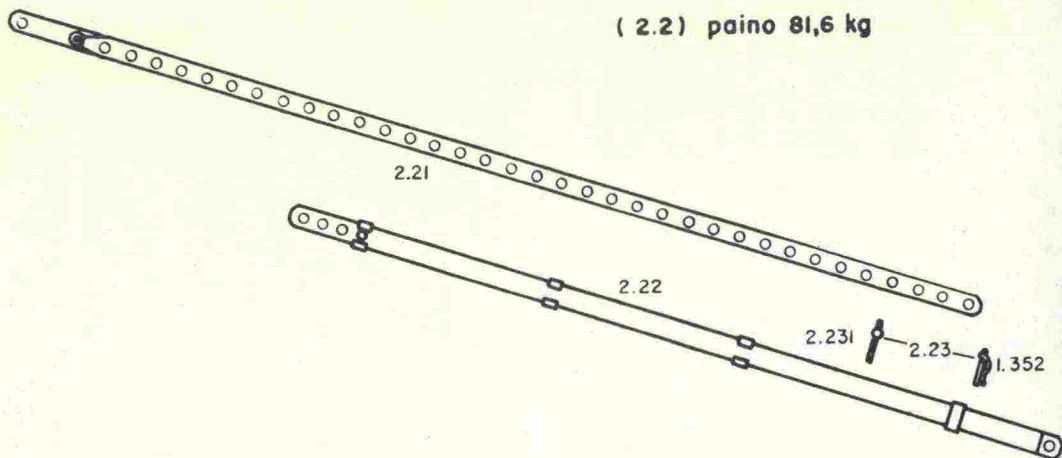
| | | | | paino kg |
|-------|--------------|------------|----------|----------|
| 1 kpl | sauva | L = 300 cm | (3.11) | 46,5 |
| 1 kpl | siipimutteri | | (2.12) | 4,5 |
| 1 kpl | kierretappi | | (2.13) | 4,0 |
| 1 kpl | aluslevy | | (2.14) | |
| 1 kpl | välirengas | | (2.15) | |
| | | | | <hr/> |
| | | | | 55,0 |



Kannattajan vinosauva,
101904

L = 380 - 752,5 cm

(2.2) paino 81,6 kg



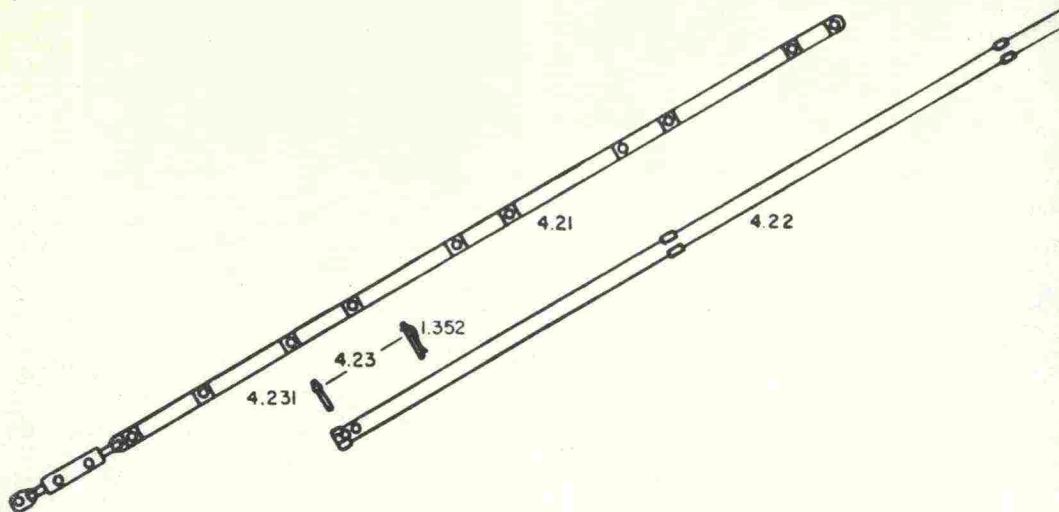
Sisältää seuraavat osat:

| | | paino kg |
|--|-----------|----------|
| 1 kpl sisäsaava jousikiilatappeineen ja sidekiskoineen | (2.21) | 48,5 |
| 1 kpl hahlosaava | (2.22) | 31,5 |
| 1 kpl jousikiilatappi d = 40 täydellisenä | (2.23) | 1,6 |
| 1 kpl tappi 40·98 mm | (2.231) | |
| 1 kpl jousikiila | (1.351) | — |
| | | 81,6 |

Kannattajan vinoside,
116391

L = 359,2 - 680,2 cm

(4.2) paino 25,0 kg

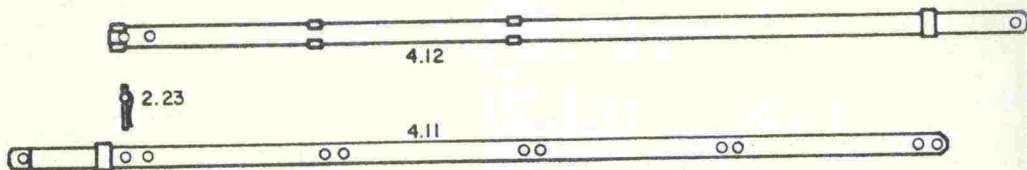


Sisältää seuraavat osat:

| | | | paino kg |
|-------|-------------------------------------|-----------|----------|
| 1 kpl | sisäsaava vanttiruuveineen | (4.21) | 13,0 |
| 1 kpl | hahlosaava | (4.22) | 11,5 |
| 1 kpl | jousikiilatappi d = 30 täydellisenä | (4.23) | 0,5 |
| | 1 kpl tappi 30-98 | (4.231) | |
| | 1 kpl jousikiila | (1.352) | |
| | | | <hr/> |
| | | | 25,0 |

Kannattajan vaakasauva, L = 375 - 675 cm
117601

(4.1) paino 62,1 kg



Sisältää seuraavat osat :

| | | paino kg |
|---|-----------|----------|
| 1 kpl sisäsauva | (4.11) | 31,5 |
| 1 kpl hahlosauva | (4.12) | 29,0 |
| 1 kpl jousikiilatappi d= 40 täydellisellä | (2.23) | 1,6 |
| 1 kpl tappi 40 · 98 mm | (2.231) | |
| 1 kpl jousikiila | (1.352) | |
| | | 62,1 |

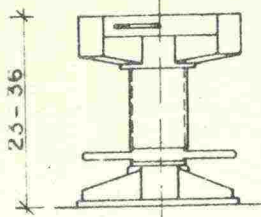
Pylvään jalka, L = 23 - 36 cm

119603

paino 40,0 kg

Sisältää seuraavat osat:

- 1 kpl jalka, L = 23 - 36 cm
- 4 kpl kiilatappi täydellisenä
- 1 kpl kiilatappi
- 1 kpl putkisokka



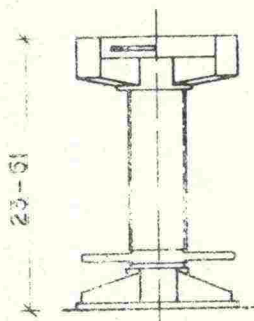
Pylvään jalka, L = 23 - 51 cm

123123

paino 44,0 kg

Sisältää seuraavat osat:

- 1 kpl jalka, L = 23 - 51 cm
- 4 kpl kiilatappi täydellisenä
- 1 kpl kiilatappi
- 1 kpl putkisokka



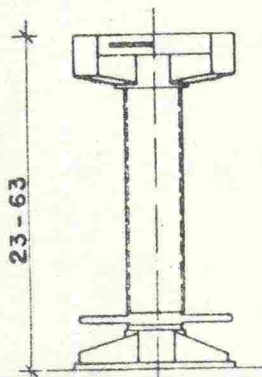
Pylvään jalka, L = 23 - 63 cm

108647

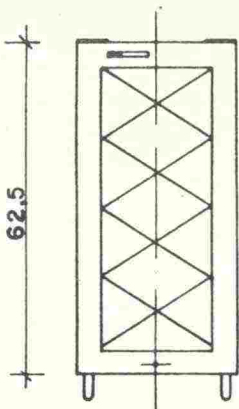
paino 50,0 kg

Sisältää seuraavat osat:

- 1 kpl jalka, L = 23 - 63 cm
- 4 kpl kiilatappi täydellisenä
- 1 kpl kiilatappi
- 1 kpl putkisokka



Pylvään keskiosa, ilman reikää, L = 62,5 cm
119955



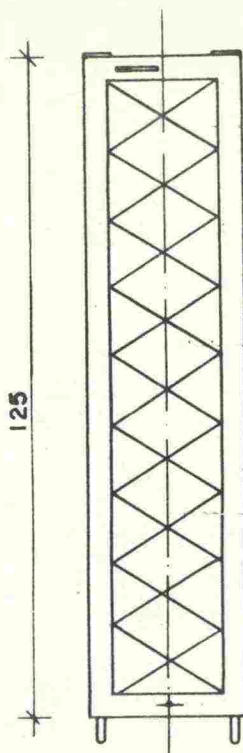
paino 21,0 kg

Sisältää seuraavat osat:

- 1 kpl ristikko-osa
- 4 kpl kiilatappi täydellisenä
- 1 kpl kiilatappi
- 1 kpl putkisokka

Pylvään keskiosa, L = 125 cm

100265



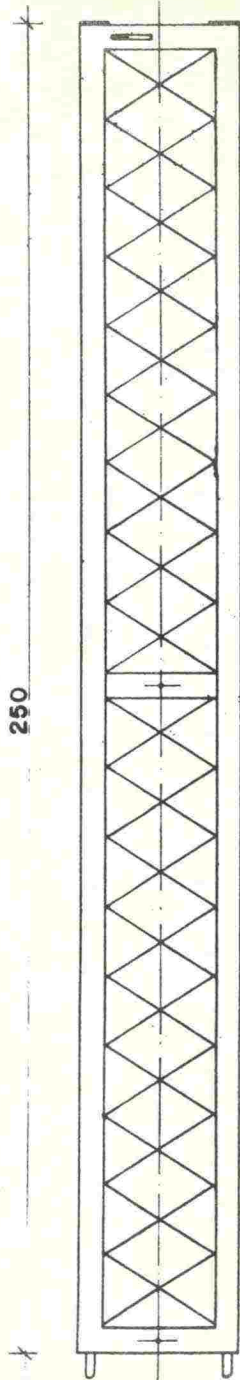
paino 34,0 kg

Sisältää seuraavat osat:

- 1 kpl ristikko-osa
- 4 kpl kiilatappi täydellisenä
- 1 kpl kiilatappi
- 1 kpl putkisokka

Pylvään keskiosa, L = 250 cm
101541

paino 63,0 kg



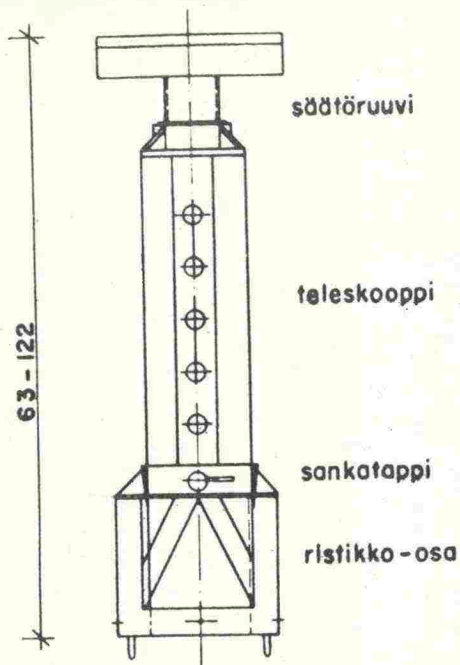
Sisältää seuraavat osat:

- 1 kpl ristikko-osa
- 4 kpl kiilatappi täydellisenä
- 1 kpl kiilatappi
- 1 kpl putkisokka

Pylvään yläosa, L = 63 - 122 cm

101101

paino 66,0 kg



Sisältää seuraavat osat:

- 1 kpl ristikko-osa
- 1 kpl teleskooppi
- 1 kpl säätöruuvi
- 1 kpl sankatappi 40-280 mm

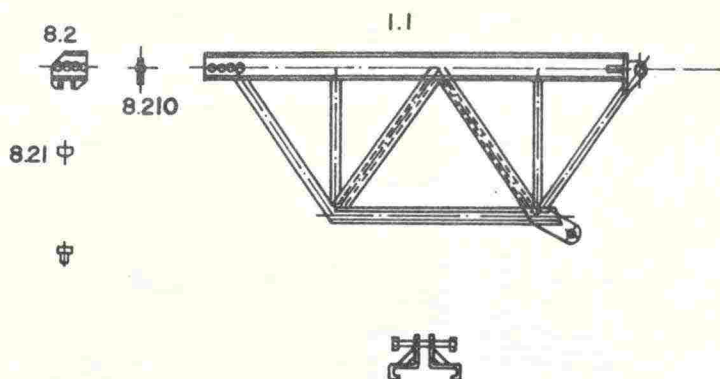
TIE- JA VESIRAKENNUSHALLITUS

Peiner liittimet

Kannattajan päätyosa harusruuviton, L = 370 cm

116710

(1) paino 335 kg



Sisältää seuraavat osat:

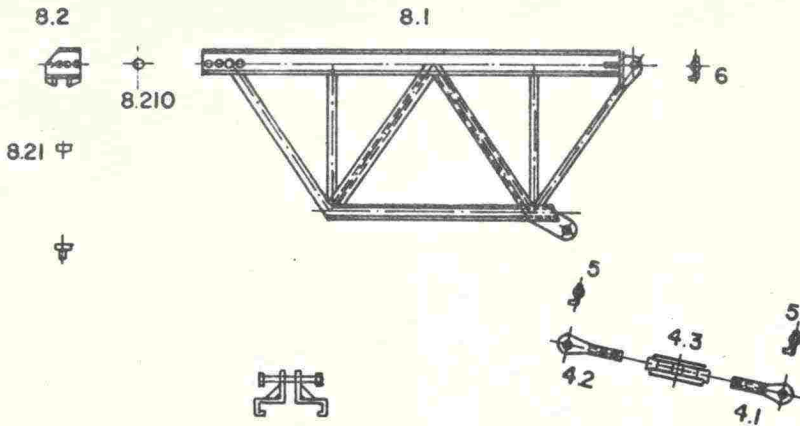
| | | |
|-------|----------------------------|--------|
| 1 kpl | ristikko-osa | (1.1) |
| 1 kpl | käpälä täydellisenä | (82) |
| 1 kpl | sankatappi 28 x 230 | (8210) |
| 2 kpl | ruuvi M 20 x 70 | (8.21) |
| 4 kpl | kannattajan kiinnityskynsi | |
| 2 kpl | pultti M 26 x 16 + mutteri | |

TVH 24.8.1970

Kannattajan päätyosa harusruuvillinen, L=370 cm

III408

(8) paino 390 kg



Sisältää seuraavat osat:

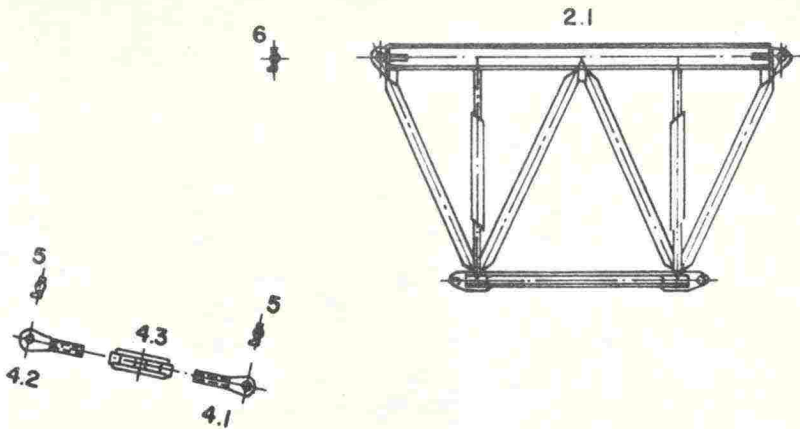
| | | |
|-------|--|---------|
| 1 kpl | ristikko-osa | (8.1) |
| 1 kpl | käpälä täydellisenä | (8.2) |
| | 1 kpl sankatappi 28 x 230 mm | (8.210) |
| | 2 kpl ruuvi M 20 x 70 | (8.21) |
| 1 kpl | vanttiruuvi täydellisenä | (4) |
| | 1 kpl ruuvi, oikeakätinen kierre | (4.1) |
| | 1 kpl ruuvi, vasenkätinen kierre | (4.2) |
| | 1 kpl ruuvihylsy | (4.3) |
| 2 kpl | sankatappi alapaarretta varten 60 x 125 mm | (5) |
| 1 kpl | sankatappi yläpaarretta varten 50 x 180 mm | (6) |
| 4 kpl | kannattajan kiinnityskynsi | |
| 2 kpl | pultti M 16 x 160 + mutteri | |

TVH 24.8.1970

Kannattajan keskiosa, L=360 cm

123904

(2) paino 405 kg



Sisältää seuraavat osat:

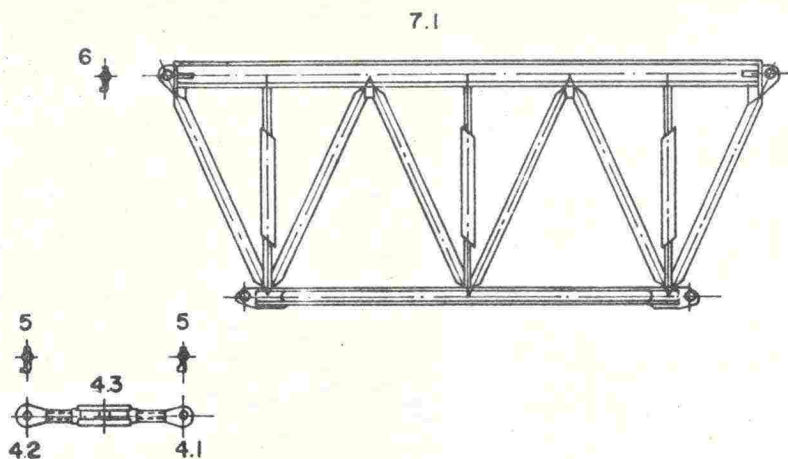
| | | |
|-------|---|-------|
| 1 kpl | ristikko-osa, L = 360 cm | (2.1) |
| 1 kpl | vanttiruuvi täydellisenä | (4) |
| | 1 kpl ruuvi, oikeakätinen kierre | (4.1) |
| | 1 kpl ruuvi, vasenkätinen kierre | (4.2) |
| | 1 kpl ruuvihylsy | (4.3) |
| 2 kpl | sankatappi alapaarretta varten 60x125cm | (5) |
| 1 kpl | sankatappi yläpaarretta varten 50x180cm | (6) |

TVH 24.8.1970

Kannattajan keskiosa, L = 540 cm

118350

(7) paino 530 kg



Sisältää seuraavat osat:

| | | |
|-------|---|-------|
| 1 kpl | ristikko-osa, L=540 | (7.1) |
| 1 kpl | vanttiruuvi täydellisenä | (4) |
| | 1 kpl ruuvi, oikeakätinen kierre | (4.1) |
| | 1 kpl ruuvi, vasenkätinen kierre | (4.2) |
| | 1 kpl ruuvihylsy | (4.3) |
| 2 kpl | sankatappi alapaarretta varten 60 x 125 mm | (5) |
| 1 kpl | sankatappi yläpaarretta varten 50 x 180 mm | (6) |

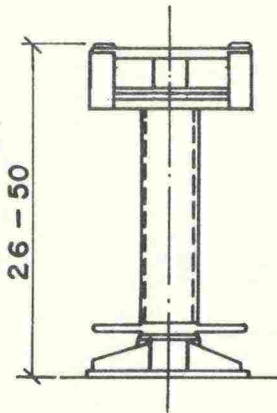
TVH 24.8.1970

Pylvään jalka,

L=26-50 cm

121869

paino 58 kg



Sisältää seuraavat osat:

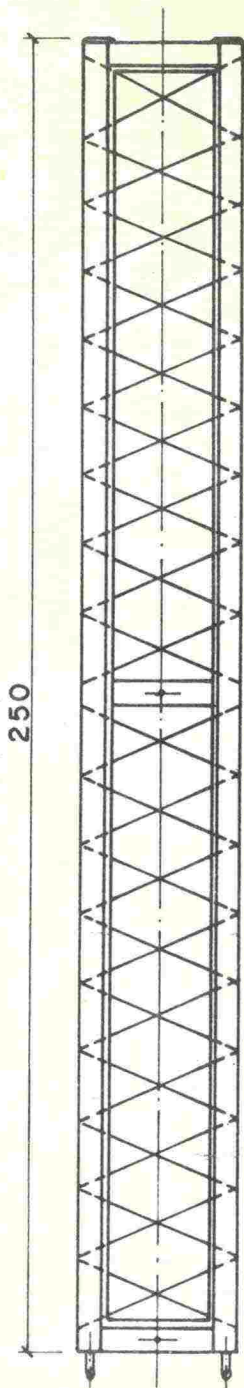
1 kpl jalka, L=26-50 cm

4 kpl kiilatappi täydellisenä

1 kpl kiilatappi

1 kpl putkisokka

Pylvään keskiosa, L = 250 cm
114246



paino 84,0 kg

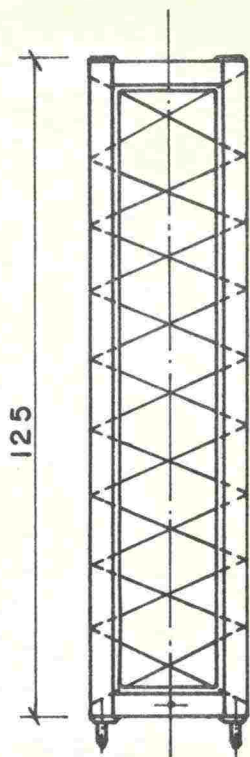
Sisältää seuraavat osat:

- 1 kpl ristikko-osa
- 4 kpl kiilatappi täydellisenä
- 1 kpl kiilatappi
- 1 kpl putkisokka

TVH 24.8.1970

Pylvään keskiosa, L-125

114587



paino 42 kg

Sisältää seuraavat osat:

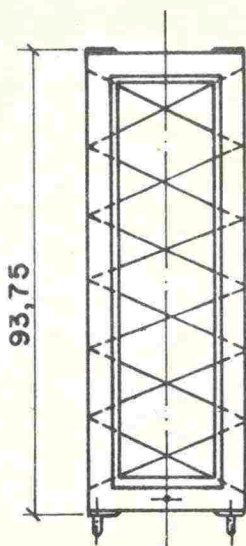
1 kpl ristikko-osa

4 kpl killatappi täydellisenä

1 kpl killatappi

1 kpl putkisokka

Pylvään keskiosa, L = 93,75 cm
122133



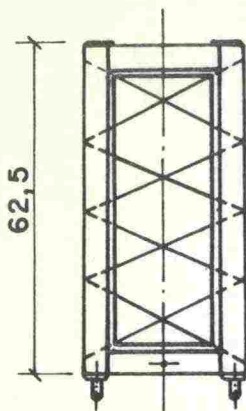
paino 36 kg

Sisältää seuraavat osat :

- 1 kpl ristikko-osa
- 4 kpl killatappi täydellisenä
- 1 kpl killatappi
- 1 kpl putkisokka

Pylvään keskiosa, L=62,5 cm

119053



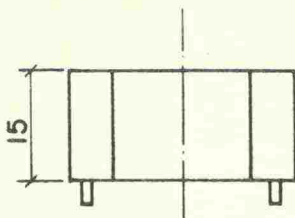
paino 25 kg

Sisältää seuraavat osat:

- 1 kpl ristikko-osa
- 4 kpl kiilatappi
- 1 kpl kiilatappi
- 1 kpl putkisokka

Pylvään keskiosa, L = 15 cm
120362

paino



Sisältää seuraavat osat:

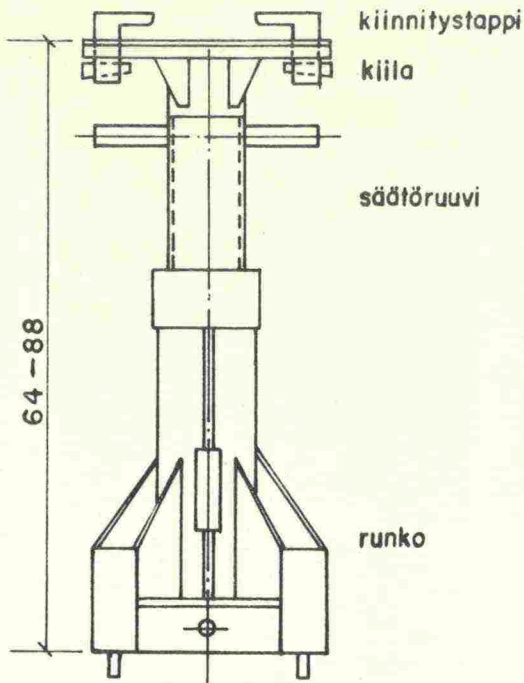
- 1 kpl runko
- 4 kpl kiilatappi täydellisenä
- 1 kpl kiilatappi
- 1 kpl putkisokka

TVH 24.8.1970

Pylvään yläosa, teräksinen tukip. L = 64–88 cm

117580

paino 65 kg



Sisältää seuraavat osat:

- 1 kpl runko
- 1 kpl säätöruuvi
- 2 kpl kiinnitystappi tasauspalkin kiinnitystä varten täydellisenä
- 1 kpl tappi
- 1 kpl kiila

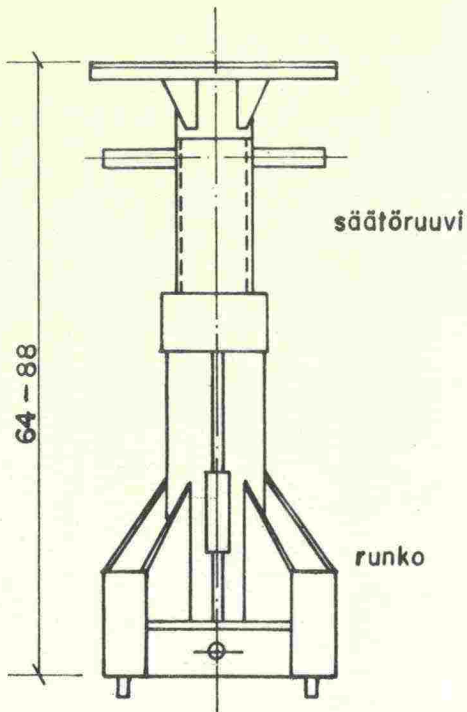
TVH 24.8.1970

Pylvään yläosa, puinen tukip.

L = 64 - 88 cm

108592

paino 65 kg



Sisältää seuraavat osat:

1 kpl runko

1 kpl säätöruuvi

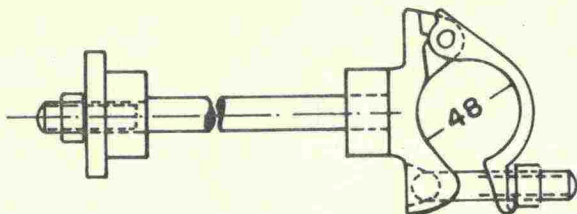
TVH 24.8.1970

TIE - VESIRAKENNUSHALLITUS

**Peiner E 2000-telinekannattajien ja
P 35-telinepylväiden kaluston osien
nimikkeistö**

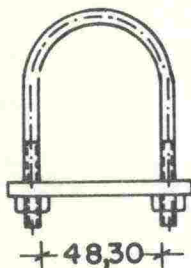
(5.7) Pulttiliitin 48

119120



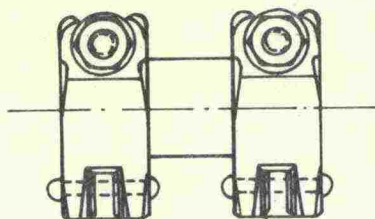
(5.6) Silmukkaliitin 48

103939

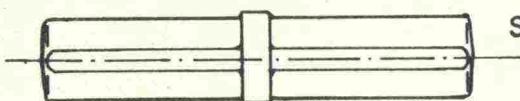


(5.5) Vetoliitin 48

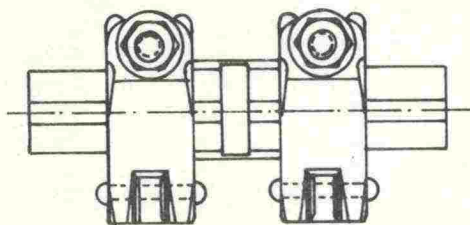
100804



Liitin



Sisäosa



Yhdistetty kuva

Sisältää seuraavat osat :

1 kpl liitin

1 " liittimen sisäosa