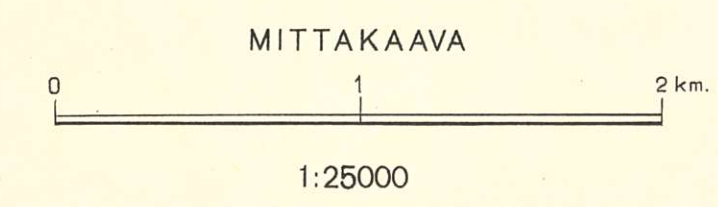


PUSULA

KARTTA TEHTY MAANMITTAUSHALLITUKSESSA v. 1931.

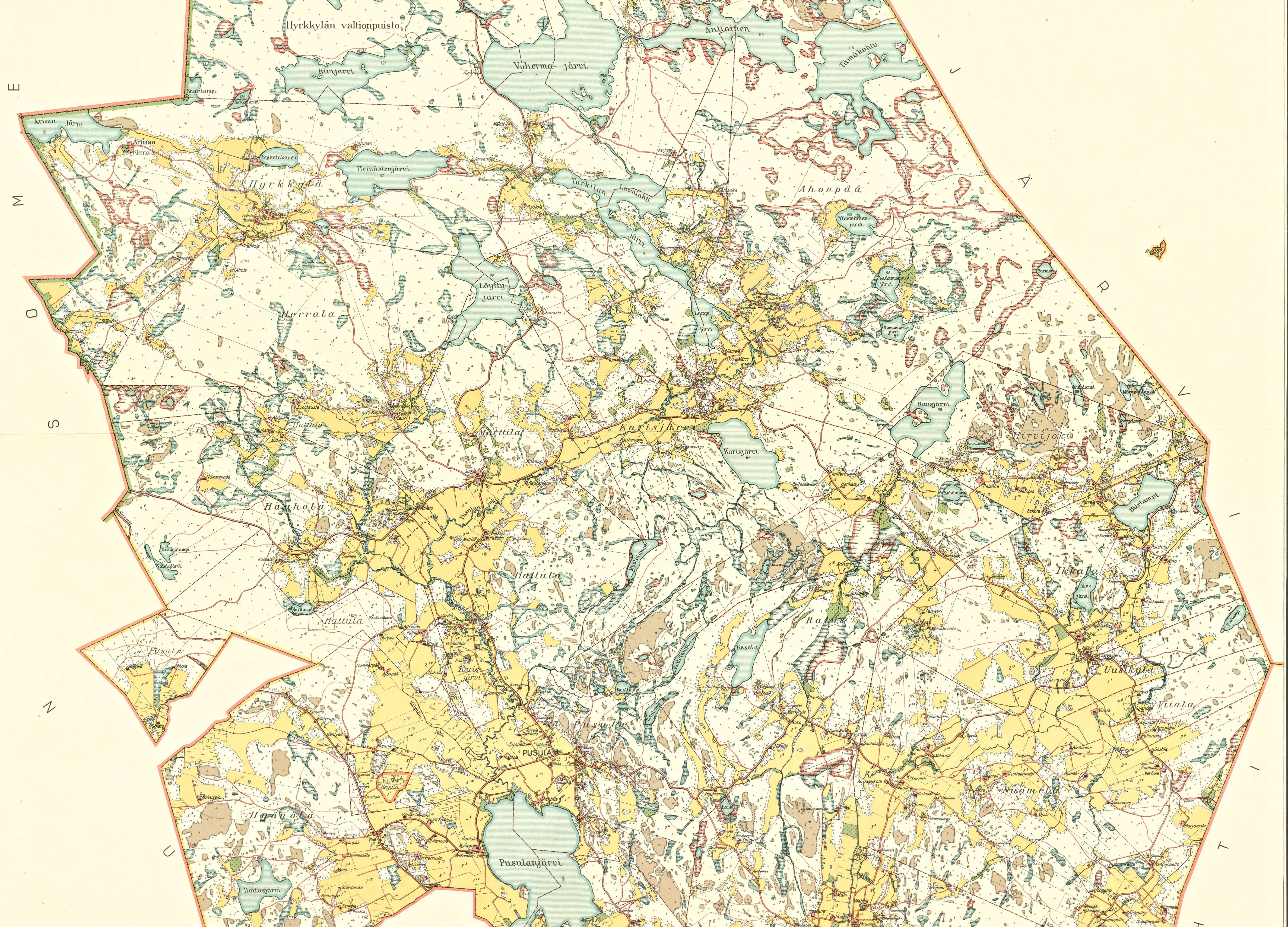


T
A
M
M
E
L
A

E
N
R
E
M

Karisjärvi
Kärkölä
PYHÄJÄRVI
Salovesi
Ahoonpää
Saarijärvi
Jäljänjärvi
Kolmpersjärvi
Sankonpää
Anttiainen
Tämäkolu
Hyrkkylän valtionpuisto
Vähernäjäjärvi
Arinajärvi
Arina
Klemola
Hylantakanen
Heinästenjärvi
Hyrkkylä
Tarkilan
Lavalahki
Ahoonpää
Mimmälänjärvi





Hyrkkylän valtionpuisto

Antiaisten

Vaherma-järvi

Tämäkolu

Arina-järvi

Hyrkkylä

Heinästenjärvi

Tarkilanjärvi

Ahonpää

Löytty-järvi

Herrala

Hattula

Marttila

Karisjärvi

Karisjärvi

Rausjärvi

Hirvijoki

Hattula

Hattula

Raus

Ikkala

Pusula

Pusu

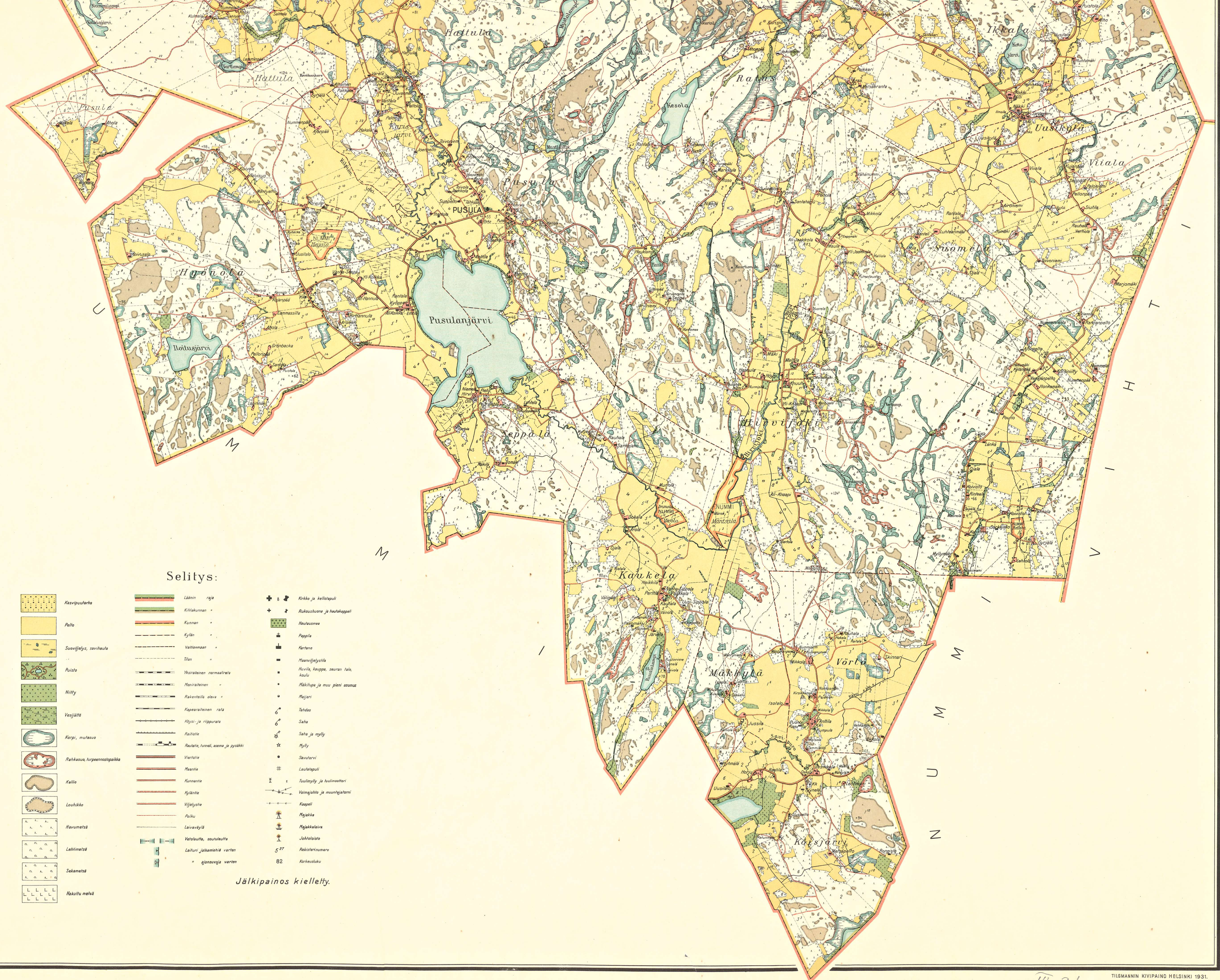
Uusikylä

Viala

Hattula

Pusulanjärvi

Swame



Selitys:

| | | | | | |
|--|-----------------------------|--|-------------------------------------|--|------------------------------------|
| | Kasvipuutarha | | Läänin raja | | Kirkko ja kellotapuli |
| | Pelto | | Kirkkunan | | Rukoushuone ja hautauskappeli |
| | Suovijätys, savihautaus | | Kunnan | | Hautausmaa |
| | Puro | | Kylan | | Pappila |
| | Niitty | | Valtionmaan | | Kartano |
| | Venäjältä | | Tilan | | Maanviljelystila |
| | Korpi, mutasuo | | Yksiraitainen normaalirata | | Huvila, kauppa, seuran talo, koulu |
| | Rakkaus, turpeenoestapaikka | | Meniraitainen | | Mäkikupa ja muu pieni asumus |
| | Kallio | | Rakenteilla oleva | | Majeri |
| | Louhikko | | Kapearaitainen rata | | Tahdas |
| | Havumetsä | | Rytty- ja rippurata | | Saha |
| | Lehtimetsä | | Raitioite | | Saha ja mylly |
| | Sekametsä | | Rautatie, tunneli, asema ja pysäkki | | Mylly |
| | Hakkattu metsä | | Maantie | | Savutorni |
| | | | Kuntaentie | | Lautatoppi |
| | | | Kyläntie | | Tuulimylly ja tuulimöörari |
| | | | Viijelystie | | Kaapeli |
| | | | Polku | | Majakka |
| | | | Laivareykylä | | Majakkalaita |
| | | | Vetoaika, soursuulta | | Joki- ja oja-aste |
| | | | Laituri jalkamiehille varten | | Rakisterinumero |
| | | | Ajoneuvoja varten | | Korkeusluku |

Jälkipainos kielletty.