

LAUKAA

KARTTA TEHTY MAANMITTAUSHALLITUKSESSA v. 1941.

Mittakaava 1:40000

U
U
R
A
I
N
E
N

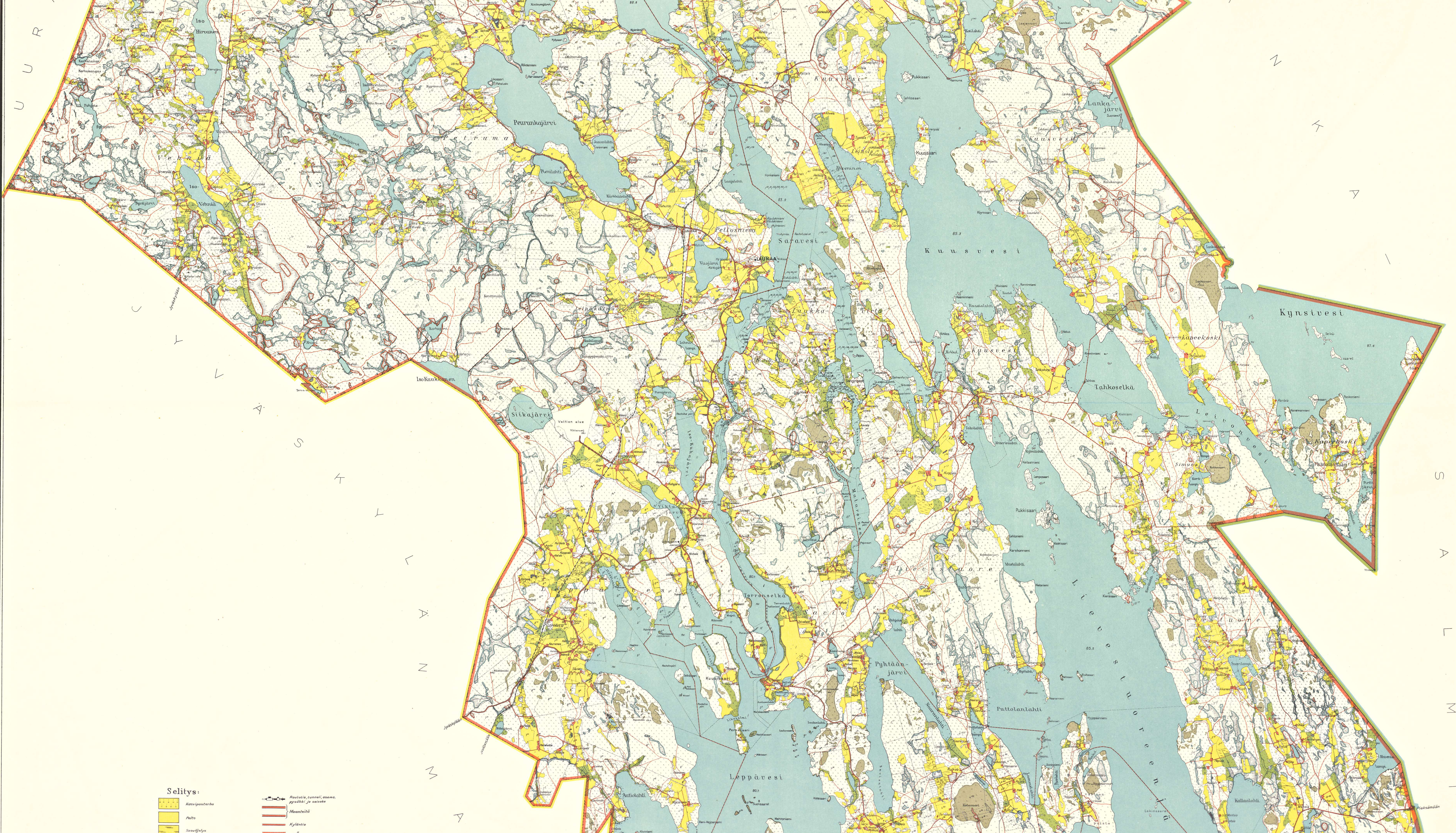
Ä
Ä
N
E
K
O
S
K
E
N
M
L
K.

S
U
O
L
A
H
T
I
S
U
M
I
A
I
N
E
N

T
O
N
N
E
S
I

H
A
N
K
I
N
E
N

K
Y
N
S
I
V
E
S
I

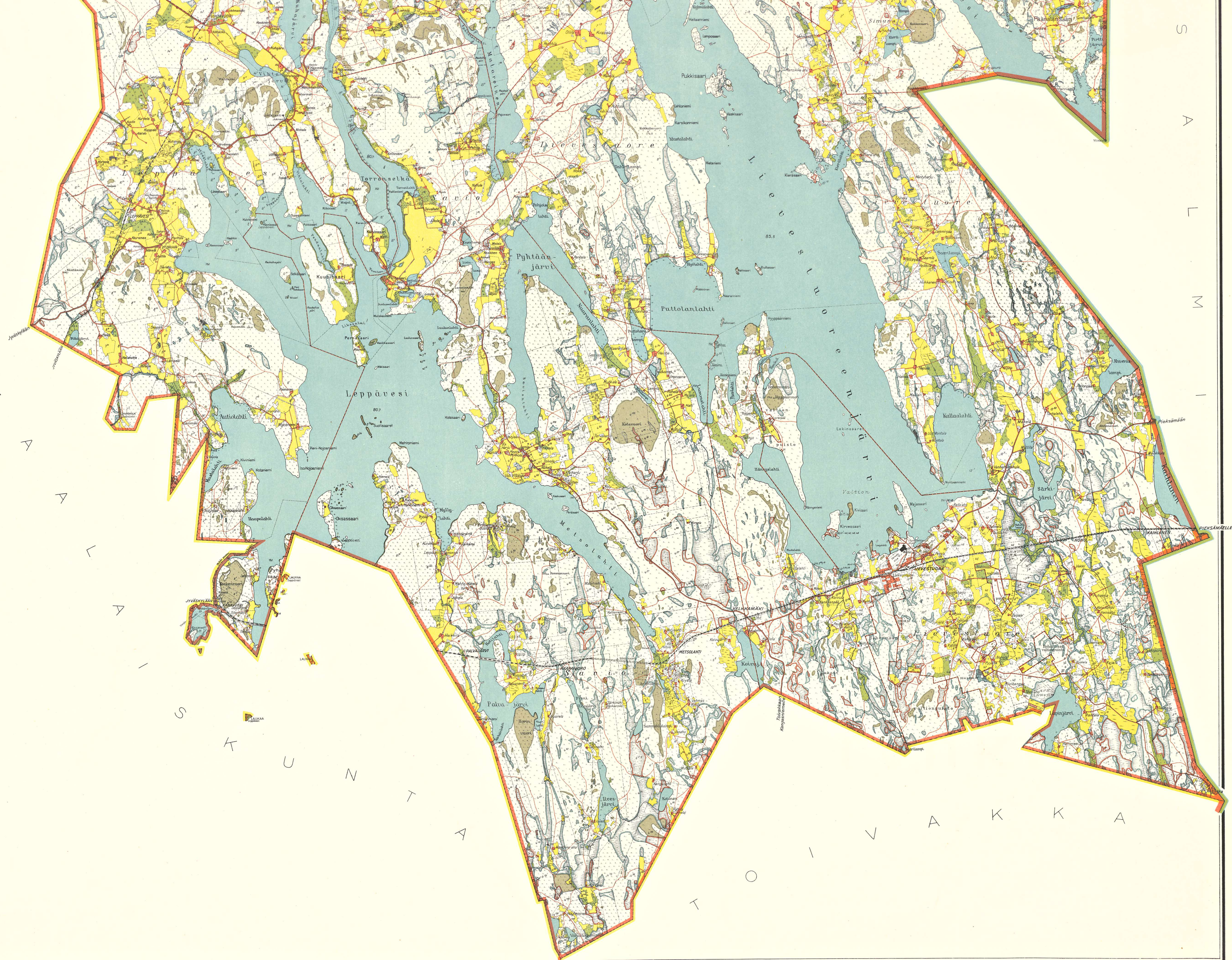


Selitys:

- | | | | |
|---|-------------|---|---|
|  | Kasvipeurto |  | Rautatie, tunneli, asemat, pyöräkieli, ja asema |
|  | Pato |  | Maanteitä |
|  | Suonlajityt |  | Kylät |

Selitys:

- | | | | |
|--|----------------------------|--|--|
| | Kaasivaurio | | Rautatie, tunneli, asema, pysäkki ja asele |
| | Peltö | | Maanteitä |
| | Saviväly | | Kylänte |
| | Niitty | | Vijelyste |
| | Puhoto | | Puku |
| | Vesijätö | | Talvitie |
| | Rakamaa, piennar | | Pensas ja kuusiala |
| | Kärpi, mutaus | | Kiviala |
| | Rakkaus turpeennostopaikka | | Lainaväylä |
| | Kallio | | Ranta ja kivialla |
| | Luohikka | | Puusailla |
| | Hietikka, hiekkakoppa | | Vetolaitte, voutulotte |
| | Savihauta | | Laituri jalkamiehii varten |
| | Havumetsä | | " ajoneuvaja " |
| | Lahkimetsä | | Muuttelava ranta ja kivilaikka |
| | Sakametsä | | Kivikko ja kulltopu |
| | Kalonpoltto metsä | | Rakoushuone |
| | Pensaikka | | Hautokappeli ja hautausmaa |
| | Valtakunnan raja | | Tuuti rakennuksina |
| | Läänin " | | Asuinrakennuksia |
| | Kirkkunnan " | | Ulkorakennuksia |
| | Kunnan " | | Meijuri |
| | Kylän " | | Talvas |
| | Valtionmaaa " | | Saha |
| | Tilan " | | Saha ja myly |
| | Yksivaltion narmalirite | | Myly |
| | Mansivaltion " | | Savutorni |
| | Rakenteilla oleva " | | Lautatapu |
| | Kapeamainen rata | | Tuotemyly ja tuulivoimattori |
| | Käyssi ja rippurata | | Vierinajaja ja muutajatorni |
| | Rautatie | | Kauppi |
| | | | Majakka |
| | | | Majakaluva |
| | | | Juhlatalo |
| | | | Rekisterinumero |
| | | | 82 |
| | | | Korkeuskoku |



Jälkipainos kielletty.