

Merikarttojen valmistuksen pitkän tähtäimen suunnitelma

Maaliskuu 2010

Merikarttojen valmistuksen pitkän tähtäimen suunnitelma

Maaliskuu 2010

Liikenneviraston suunnitelmia 1/2010

Liikennevirasto
Helsinki 2010

Kannen kuvat: Liikennevirasto (Gustaf Dalen)

Verkojulkaisu pdf (www.liikennevirasto.fi)

ISSN 1798-8225

ISBN 978-952-255-520-5

Liikennevirasto

PL 33

00521 HELSINKI

Puhelinvaihte 020 637 373

ESIPUHE

Vuonna 2009 päätettiin silloisessa Merenkululaitoksessa laatia pitkän tähtäimen suunnitelma merikarttojen valmistamista varten. Tavoitteena oli saada koottua yhteen painettujen ja elektronisten merikarttatuotteiden julkaisusuunnitelmat tuleville vuosille. Vuoden 2010 alusta alkaen merikarttojen julkaisua koskeva viranomaistoiminta on ollut Liikenneviraston Meriosaston vastuulla. Näin ollen myös merikarttojen pitkän tähtäimen suunnitelman julkaisemisesta ja ylläpidosta vastaa Liikennevirasto. Suunnitelman ensimmäinen julkinen versio on nyt valmis, suunnitelmaa ja sen esitystapaa kehitetään saadun palautteen perustella.

Merikarttojen valmistuksen pitkän tähtäimen suunnitelma julkaistaan Liikenneviraston suunnitelmia –julkaisusarjassa ja on saatavilla Liikenneviraston www-sivuilta osoitteesta www.liikennevirasto.fi. Koska suunnitelmaa päivitetään useamman kerran vuodessa, julkaistaan se vain digitaalisessa muodossa PDF-tiedostona.

Lisätietoja merikarttojen valmistuksen pitkän tähtäimen suunnitelmasta antavat Liikenneviraston Merikarttayksikön päällikkö Jarmo Mäkinen (020 637 3477) ja suunnitelman laatimisesta ja ylläpidosta vastaava suunnittelija Jorma Timonen (020 637 3485).

Helsingissä 17. toukokuuta 2010

Liikennevirasto
Meriosasto

SISÄLLYSLUETTELO

JOHDANTO	5
----------------	---

LIITTEET

Liite 1	Merikarttojen valmistuksen pitkän tähtäimen suunnitelma tuotteiden mukaan ryhmiteltynä	9
Liite 2	Merikarttojen valmistuksen pitkän tähtäimen suunnitelman karttaliitteet	69

JOHDANTO

Merikarttojen pitkän tähtäimen suunnitelma on valmistunut. Suunnitelmaan on kirjattu vuosien 2010 ja 2016 välillä valmistettavaksi suunnitellut suomalaiset merikarttatuotteet, sekä painetut että elektroniset.

Merikarttojen valmistusaikataulussa on huomioitu sellaiset hankkeet ja tiedossa olevat muutokset esimerkiksi väylätiedoissa joilla on merkitystä merenkululle. Tällaisia hankkeita ovat mm. syvyyskäytännön käyttöönotto kauppamerenkulun väylillä ja kauppamerenkulun väylien syvennyshankkeet. Edellä mainittujen syiden lisäksi merikartan painoksen ikä ja muiden sille tulleiden muutosten määrä vaikuttavat sen sijoittumiseen aikataulussa.

Tuotteiden valmistusajankohta on pitkän tähtäimen suunnitelmassa suuntaa antava ja se tarkentuu sitä mukaa kun julkaisuajankohta lähestyy. Valmistusajankohta on merkitty kuukauden tarkkuudella vuosien 2010 ja 2011 osalta. Myöhemmin valmistettavaksi suunnitellut merikartat on ajoitettu vuosille 2012–2016. Tavoitteena on julkaista pitkän tähtäimen suunnitelmasta päivitetty versio neljä kertaa vuodessa; maaliskuussa, kesäkuussa, syyskuussa ja joulukuussa.

Painettujen merikarttojen julkaisusuunnitelma laaditaan pitkän tähtäimen suunnitelman perusteella ja se julkaistaan Liikenneviraston www-sivuilla (http://portal.fma.fi/portal/page/portal/fma_fi/merenkulun_palvelut/merikartat/Nautical_chart_publishing_schedule.pdf). Julkaisusuunnitelmaa päivitetään jatkuvasti siten, että suunnitelmassa olevan merikarttatuotteen myyntipäivä julkaistaan neljä viikkoa (yksilehtiset merikartat) tai kahdeksan viikkoa (merikarttasarjat) ennen suunniteltua myyntipäivää.

Merikarttatuotteet on koottu oheiseen luetteloon tuotetyypeittäin. Kukin tuote on mainittu luettelossa ainakin kerran. Tuotteella voi olla useampia mainintoja mikäli jo nyt tiedetään, että sen valmistamiselle on tarvetta useammin kuin kerran suunnittelu-jaksolla.

Kustakin tuotteesta on merkitty seuraavat tiedot:

- Tuotteen tunnus ja nimi
- Painoksen numero
- Julkaisun tavoiteaika
- Perustelut tuotteen valmistamiselle
- Edellisen painoksen numero ja oikaisupäivä

Vuosien 2012–2016 osalta julkaisun tavoiteaika on tuotelistauksessa ilmoitettu käyttäen merkintätapaa ”12/vuosi” (esimerkiksi 12/ 2013). Merkintätapa viittaa siihen, että kyseinen tuote tehdään vuoden joulukuun loppuun mennessä. Peruste-luissa on käytetty lyhennettä ”SKV” viittaamaan syvyyskäytännön käyttöö-ottohankkeeseen.

Mikäli painetun merikartan painosnumeroksi on merkitty ”99”, tarkoittaa se sitä, että kartan edellisessä painoksessa on ollut vielä vanha painosnumerointi käytössä (esim. I 2010) eikä seuraavan painoksen numero uudella merkintätavalla (esim. 3) ole vielä tiedossa. Merikarttasarjoissa käytetään edelleen vanhaa merkintätapaa joka viittaa julkaisukuukauteen ja -vuoteen.

Suunnitelmaan kuuluvissa karttaliitteissä on kuvattu kunkin merikarttatuotteen seuraavan suunnitellun painoksen ajankohta.

Pitkän tähtäimen suunnitelmassa on mukana myös valikoimasta poistuvia ja kokonaan uusia merikarttatuotteita. Tuotteiden poistaminen valikoimasta perustuu merikarttojen valmistusta ja tuotevalikoiman kehittämistä koskeviin linjauksiin. Uudet tuotteet perustuvat Merikartoitusohjelmassa 2008–2018 määriteltyihin tarpeisiin uusien merikarttatuotteiden valmistamisesta. Uudet tuotteet ovat mukana suunnitelmassa mutta karttaliitteessä niitä ei ole kuvattu koska tuotteiden rajaus ja tarkempi määrittely ovat vielä kesken.

LIITE 1: Merikarttojen pitkän tähtäimen suunnitelma tuotteiden mukaan ryhmiteltynä

Tuotteita on kaikkiaan 403 kpl tarkastelujaksolla 10.5.2010 - 31.12.2016

Tuote	Nimi	Painos	Julkaistaan viimeistään (kk/ vuosi)	Perustelut	Voimassa oleva. painos	Oikaistu
Approach -tason ENC -solut						
FI4DJ760	Kemi 2 - Tornio	2.0	03/ 2011	Tornio SKV ja syvyystietojen uusiminen alueella.	1	07.03.2006
		3.0	12/ 2013	Ajoksen väylän syvennyshanke	1	07.03.2006
FI4EIGII	East of Bengtskär	2.0	08/ 2010	Solu yhdistetään pohjoisemman solun FI4EIHMI kanssa.	1	28.10.2002
FI4EIGIJ	App to Hanko from S	4.0	08/ 2010	Solu yhdistetään pohjoisemman solun FI49IHMJ kanssa joka saa uuden nimen FI49IHMJ.	3	09.10.2006

- Kartan painosnumero "99" viittaa painettuun karttaan, jonka edellinen painos on noudattanut vanhaa painoksen merkintätapaa, esim. IX 2007. Tällaiset kartat saavat uuden painosnumeron sitten kun ne seuraavan kerran julkaistaan.
- "SKV" merkintä viittaa väylään, joka aiotaan ottaa kulkusyvyyskäytännön piiriin.
- MKO 2008 viittaa Merikartoitusohjelmaan 2008-2018
- Merkintä ENC 2010 viittaa projektiin, jolla Liikennevirasto aikoo täyttää kansainvälisen merenkulkujärjestö IMO:n määrittelemän "riittävän ENC-kattavuuden".
- Merkintä ENC 2010 viittaa muihin kuin ENC 2010-projektissa määriteltyihin ENC-tuotteisiin.

Tuote	Nimi	Painos	Julkaistaan viimeistään (kk/ vuosi)	Perustelut	Voimassa oleva. painos	Oikaistu
FI4EIGIK	Ajax	3.0	08/ 2010	Solu yhdistetään pohjoisemman solun FI49IHMK kanssa.	2	10.03.2003
		4.0	12/ 2013	Lappohjan väylän SKV	2	10.03.2003
FI4EIGIL	Archipelago of Tammisaari S	3.0	08/ 2010	Solu yhdistetään pohjoisemman solun FI49IHML kanssa.	2	10.03.2003
FI4EIHM6	Flötjan	2.0	12/ 2013	Uusi editio vuonna 2009 tehdystä solusta samaan aikaan kukn tehdään uusi painos rannikkokartasta 31.	1	27.11.2009
FI4EIHM8	Rödhamn	2.0	12/ 2013	Uusi editio vuonna 2009 tehdystä solusta samaan aikaan kukn tehdään uusi painos rannikkokartasta 31.	2	27.11.2009
FI4EIHMA	Halder	2.0	12/ 2013	Uusi editio vuonna 2009 tehdystä solusta samaan aikaan kukn tehdään uusi painos rannikkokartasta 31.	1	13.11.2009
FI4EIHMB	Kökar	2.0	12/ 2013	Uusi editio vuonna 2009 julkaistusta ENC-solusta.	1	13.11.2009

- Kartan painosnumero "99" viittaa painettuun karttaan, jonka edellinen painos on noudattanut vanhaa painoksen merkintätapaa, esim. IX 2007. Tällaiset kartat saavat uuden painosnumeron sitten kun ne seuraavan kerran julkaistaan.
- "SKV" merkintä viittaa väylään, joka aiotaan ottaa kulkusyvyysskäytännön piiriin.
- MKO 2008 viittaa Merikartoitusohjelmaan 2008-2018
- Merkintä ENC 2010 viittaa projektiin, jolla Liikennevirasto aikoo täyttää kansainvälisen merenkulkujärjestö IMO:n määrittelemän "riittävän ENC-kattavuuden".
- Merkintä ENC 2010 viittaa muihin kuin ENC 2010-projektissa määriteltyihin ENC-tuotteisiin.

Tuote	Nimi	Painos	Julkaistaan viimeistään (kk/ vuosi)	Perustelut	Voimassa oleva. painos	Oikaistu
FI4EIHME	NE of Utö	3.0	12/ 2011	Utö-Lövsjär -väylän muutokset.	2	3.2.2003
FI4EIHMF	Borstö	2.0	12/ 2011	Vanhan edition korvaaminen uudella.	1	19.09.2005
FI4EIHMG	Vänö	2.0	12/ 2011	Vanhan edition korvaaminen uudella.	1	19.09.2005
FI4EIHMH	Högsåra - Öro	2.0	12/ 2011	Vanhan edition korvaaminen uudella.	1	19.09.2005
FI4EIHMI	Hiittinen	3.0	08/ 2010	Förbyn väylän syvyystietojen uusiminen. Solusta kannattaisi tehdä uusi editio samalla kun rannikkokartta 22 tehdään. Solu yhdistetään eteläisemmän solun FI4EIGII kanssa.	2	17.11.2005
FI4EIHMM	Jussarö	4.0	12/ 2011	Vanhan edition korvaaminen uudella.	3	08.08.2005

- Kartan painosnumero "99" viittaa painettuun karttaan, jonka edellinen painos on noudattanut vanhaa painoksen merkintätapaa, esim. IX 2007. Tällaiset kartat saavat uuden painosnumeron sitten kun ne seuraavan kerran julkaistaan.
- "SKV" merkintä viittaa väylään, joka aiotaan ottaa kulkusyvyyskäytännön piiriin.
- MKO 2008 viittaa Merikartoitusohjelmaan 2008-2018
- Merkintä ENC 2010 viittaa projektiin, jolla Liikennevirasto aikoo täyttää kansainvälisen merenkulkujärjestö IMO:n määrittelemän "riittävän ENC-kattavuuden".
- Merkintä ENC 2010 viittaa muihin kuin ENC 2010-projektissa määriteltyihin ENC-tuotteisiin.

Tuote	Nimi	Painos	Julkaistaan viimeistään (kk/ vuosi)	Perustelut	Voimassa oleva. painos	Oikaistu
FI4EIHMN	Barösund	3.0	12/ 2011	Inkoon väylän SKV	2	08.08.2005
FI4EIHMO	App to Inkoo	4.0	12/ 2011	Inkoon ja Kantvikin väylien SKV	3	08.08.2005
FI4EIHMP	Porkkala	4.0	10/ 2010	Suomenlahden reittijakojärjestelmän muutokset tulevat voimaan 1.1.2011, painettu kartta julkaistaan kaksi kuukautta ennen voimaantuloa ja solu mahdollisimman lähellä painettua karttaa. Alueella uusitaan syvyysaineistoja, joten tehdään uusi editio.	3	08.08.2005
		5.0	12/ 2013	Kantvikin väylän SKV	3	08.08.2005
FI4EIHMQ	West of Helsinki Lighthouse	3.0	10/ 2010	Suomenlahden reittijakojärjestelmän muutokset tulevat voimaan 1.1.2011, painettu kartta julkaistaan kaksi kuukautta ennen voimaantuloa ja solu mahdollisimman lähellä painettua karttaa. Alueella uusitaan syvyysaineistoja, joten tehdään uusi editio.	2	20.07.2005
		4.0	12/ 2013	Kantvik SKV	2	20.07.2005

- Kartan painosnumero "99" viittaa painettuun karttaan, jonka edellinen painos on noudattanut vanhaa painoksen merkintätapaa, esim. IX 2007. Tällaiset kartat saavat uuden painosnumeron sitten kun ne seuraavan kerran julkaistaan.
- "SKV" merkintä viittaa väylään, joka aiotaan ottaa kulkusyvyyskäytännön piiriin.
- MKO 2008 viittaa Merikartoitusohjelmaan 2008-2018
- Merkintä ENC 2010 viittaa projektiin, jolla Liikennevirasto aikoo täyttää kansainvälisen merenkulkujärjestö IMO:n määrittelemän "riittävän ENC-kattavuuden".
- Merkintä ENC 2010 viittaa muihin kuin ENC 2010-projektissa määriteltyihin ENC-tuotteisiin.

Tuote	Nimi	Painos	Julkaistaan viimeistään (kk/ vuosi)	Perustelut	Voimassa oleva. painos	Oikaistu
FI4EIHMR	Helsinki	5.0	10/ 2010	Suomenlahden reittijakojärjestelmän muutokset tulevat voimaan 1.1.2011, painettu kartta julkaistaan kaksi kuukautta ennen voimaantuloa ja solu mahdollisimman lähellä painettua karttaa. Alueella uusitaan syvyysaineistoja, joten tehdään uusi editio.	4	16.09.2008
FI4EIHMS	Helsinki, Vuosaari	2.0	12/ 2011	Suomenlahden reittijakojärjestelmän vuoden 2010 muutokset eivät osu solulle. Uutta editiota ei tehdä.	1	16.09.2008
FI4EIIQ5	Gisslan	3.0	12/ 2013	Eckerön väylän SKV	2	12.11.2009
FI4EIIQ6	Eckerö	2.0	12/ 2013	Syvyystietojen uusiminen ja Eckerön väylän SKV.	1	02.05.2003
FI4EIIQ7	Maarianhamina - Mariehamn	2.0	12/ 2013	Syvyystietojen uusiminen ja Maarianhamina SKV.	1	25.03.2003
FI4EIIQ8	Lemland	2.0	12/ 2013	Vanhan edition korvaaminen uudella samaan aikaan kun rannikkokartasta 32 tehdään uusi painos.	1	25.03.2003

- Kartan painosnumero "99" viittaa painettuun karttaan, jonka edellinen painos on noudattanut vanhaa painoksen merkintätapaa, esim. IX 2007. Tällaiset kartat saavat uuden painosnumeron sitten kun ne seuraavan kerran julkaistaan.
- "SKV" merkintä viittaa väylään, joka aiotaan ottaa kulkusyvyyskäytännön piiriin.
- MKO 2008 viittaa Merikartoitusohjelmaan 2008-2018
- Merkintä ENC 2010 viittaa projektiin, jolla Liikennevirasto aikoo täyttää kansainvälisen merenkulkujärjestö IMO:n määrittelemän "riittävän ENC-kattavuuden".
- Merkintä ENC 2010 viittaa muihin kuin ENC 2010-projektissa määriteltyihin ENC-tuotteisiin.

Tuote	Nimi	Painos	Julkaistaan viimeistään (kk/ vuosi)	Perustelut	Voimassa oleva. painos	Oikaistu
FI4EIIQ9	Degerby	3.0	12/ 2013	Vanhan edition korvaaminen uudella samaan aikaan kun rannikkokartasta 32 tehdään uusi painos.	2	30.11.2005
FI4EIIQA	Sottunga	2.0	12/ 2013	Vanhan edition korvaaminen uudella samaan aikaan kun rannikkokartasta 32 tehdään uusi painos.	1	22.04.2003
FI4EIIQB	Kihti, W part	2.0	12/ 2013	Vanhan edition korvaaminen uudella, syvyystietojen uusiminen	1	22.04.2003
FI4EIIQC	Kihti - Skiftet	5.0	12/ 2013	Vanhan edition korvaaminen uudella samalla kun rannikkokartasta 29 tehdään uusi painos.	4	31.3.2010
FI4EIIQD	W of Korppoo	5.0	12/ 2013	Vanhan edition korvaaminen uudella samalla kun rannikkokartasta 29 tehdään uusi painos.	4	1.4.2010
FI4EIIQE	Korppoo	6.0	12/ 2013	Vanhan edition korvaaminen uudella samalla kun rannikkokartasta 29 tehdään uusi painos.	5	31.3.2010
FI4EIIQG	Gullkrona	2.0	12/ 2011	Paraisten väylän SKV	1	19.09.2005

- Kartan painosnumero "99" viittaa painettuun karttaan, jonka edellinen painos on noudattanut vanhaa painoksen merkintätapaa, esim. IX 2007. Tällaiset kartat saavat uuden painosnumeron sitten kun ne seuraavan kerran julkaistaan.

- "SKV" merkintä viittaa väylään, joka aiotaan ottaa kulkusyvyyskäytännön piiriin.

- MKO 2008 viittaa Merikartoitusohjelmaan 2008-2018

- Merkintä ENC 2010 viittaa projektiin, jolla Liikennevirasto aikoo täyttää kansainvälisen merenkulkujärjestö IMO:n määrittelemän "riittävän ENC-kattavuuden".

- Merkintä ENC 2010 viittaa muihin kuin ENC 2010-projektissa määritettyihin ENC-tuotteisiin.

Tuote	Nimi	Painos	Julkaistaan viimeistään (kk/ vuosi)	Perustelut	Voimassa oleva. painos	Oikaistu
FI4EIIQH	Dragsfjärd	2.0	12/ 2011	Paraisten ja Taalintehtaan väylien SKV	1	20.10.2005
FI4EIIQI	Taalintehtas	2.0	08/ 2010	Taalintehtaan väylän SKV	1	20.10.2005
FI4EIIQJ	Förby	2.0	08/ 2010	Förbyn väylän syvyystietojen uusiminen ja SKV. Alueella uusitaan syvyystietoja, tehdään uusi editio.	1	20.10.2005
		3.0	12/ 2012	Uusi editio ja solun alueen laajentaminen.	1	20.10.2005
FI4EIIQL	SW of Pohja	2.0	12/ 2013	Pohjankurun väylän syvennyshanke ja SKV	1	07.06.2006
FI4EIIQM	Pohja	2.0	12/ 2013	Pohjankurun väylän syvennyshanke ja SKV	1	09.06.2006
FI4EIIQN	Inkoo	4.0	12/ 2011	Inkoon väylän SKV	3	19.01.2007

- Kartan painosnumero "99" viittaa painettuun karttaan, jonka edellinen painos on noudattanut vanhaa painoksen merkintätapaa, esim. IX 2007. Tällaiset kartat saavat uuden painosnumeron sitten kun ne seuraavan kerran julkaistaan.

- "SKV" merkintä viittaa väylään, joka aiotaan ottaa kulkusyvyyskäytännön piiriin.

- MKO 2008 viittaa Merikartoitusohjelmaan 2008-2018

- Merkintä ENC 2010 viittaa projektiin, jolla Liikennevirasto aikoo täyttää kansainvälisen merenkulkujärjestö IMO:n määrittelemän "riittävän ENC-kattavuuden".

- Merkintä ENC 2010 viittaa muihin kuin ENC 2010-projektissa määriteltyihin ENC-tuotteisiin.

Tuote	Nimi	Painos	Julkaistaan viimeistään (kk/ vuosi)	Perustelut	Voimassa oleva. painos	Oikaistu
FI4EIIQO	East of Inkoo	3.0	12/ 2011	Inkoon väylän SKV	2	05.06.2006
FI4EIIQP	Kantvik	2.0	12/ 2011	Kantvikin väylän SKV	2	22.05.2006
FI4EIIQQ	West of Helsinki	3.0	12/ 2011	Vanhan edition korvaaminen uudella.	2	20.07.2005
FI4EIIQT	Pirttisaari	5.0	03/ 2011	Vanhan edition korvaaminen uudella samalla kun rannikkokartasta 17 tehdään uusi painos.	4	10.04.2006
FI4EIIQU	Porvoo lighthouse	5.0	03/ 2011	Vanhan edition korvaaminen uudella samalla kun rannikkokartasta 17 tehdään uusi painos.	4	10.04.2006
FI4EIIQV	Pellinki	4.0	03/ 2011	Vanhan edition korvaaminen uudella samalla kun rannikkokartasta 17 tehdään uusi painos.	3	31.03.2006
FI4EIIQW	E of Pellinki	2.0	03/ 2011	Suomenlahden HELCOM-mittausten uudet syvyystiedot. Mussalon väylän SKV	1	13.10.2003

- Kartan painosnumero "99" viittaa painettuun karttaan, jonka edellinen painos on noudattanut vanhaa painoksen merkintätapaa, esim. IX 2007. Tällaiset kartat saavat uuden painosnumeron sitten kun ne seuraavan kerran julkaistaan.

- "SKV" merkintä viittaa väylään, joka aiotaan ottaa kulkusyvyyskäytännön piiriin.

- MKO 2008 viittaa Merikartoitusohjelmaan 2008-2018

- Merkintä ENC 2010 viittaa projektiin, jolla Liikennevirasto aikoo täyttää kansainvälisen merenkulkujärjestö IMO:n määrittelemän "riittävän ENC-kattavuuden".

- Merkintä ENC 2010 viittaa muihin kuin ENC 2010-projektissa määriteltyihin ENC-tuotteisiin.

Tuote	Nimi	Painos	Julkaistaan viimeistään (kk/ vuosi)	Perustelut	Voimassa oleva. painos	Oikaistu
FI4EIJU5	Märket	2.0	12/ 2013	Vanhan edition korvaaminen uudella samaan aikaan kun rannikkokartasta 34 tehdään uusi painos.	1	19.12.2008
FI4EIJU6	Sälskär	2.0	12/ 2013	Vanhan edition korvaaminen uudella samaan aikaan kun rannikkokartasta 34 tehdään uusi painos.	1	19.12.2008
FI4EIJU7	Geta	2.0	12/ 2013	Vanhan edition korvaaminen uudella samaan aikaan kun rannikkokartasta 33 tehdään uusi painos.	1	17.12.2008
FI4EIJU8	Hamnsundet	2.0	12/ 2013	Vanhan edition korvaaminen uudella samaan aikaan kun rannikkokartasta 33 tehdään uusi painos.	1	19.12.2008
FI4EIJU9	Simskåla-Norrhavet	2.0	12/ 2013	Vanhan edition korvaaminen uudella samaan aikaan kun rannikkokartoista 33 ja 34 tehdään uudet painokset.	1	19.12.2008
FI4EIJUA	Yxskär	2.0	12/ 2013	Vanhan edition korvaaminen uudella samaan aikaan kun rannikkokartasta 30 tehdään uusi painos.	1	18.12.2008
FI4EIJUB	Kumlinge-Fiskö	2.0	12/ 2013	Vanhan edition korvaaminen uudella samaan aikaan kun rannikkokartasta 30 tehdään uusi painos.	1	18.12.2008

- Kartan painosnumero "99" viittaa painettuun karttaan, jonka edellinen painos on noudattanut vanhaa painoksen merkintätapaa, esim. IX 2007. Tällaiset kartat saavat uuden painosnumeron sitten kun ne seuraavan kerran julkaistaan.

- "SKV" merkintä viittaa väylään, joka aiotaan ottaa kulkusyvyyskäytännön piiriin.

- MKO 2008 viittaa Merikartoitusohjelmaan 2008-2018

- Merkintä ENC 2010 viittaa projektiin, jolla Liikennevirasto aikoo täyttää kansainvälisen merenkulkujärjestö IMO:n määrittelemän "riittävän ENC-kattavuuden".

- Merkintä ENC 2010 viittaa muihin kuin ENC 2010-projektissa määritettyihin ENC-tuotteisiin.

Tuote	Nimi	Painos	Julkaistaan viimeistään (kk/ vuosi)	Perustelut	Voimassa oleva. painos	Oikaistu
FI4EIJUC	W of Iniö	2.0	12/ 2013	Vanhan edition korvaaminen uudella samalla kun rannikkokartasta 29 tehdään uusi painos.	1	22.08.2003
FI4EIJUD	Iniö	2.0	12/ 2013	Vanhan edition korvaaminen uudella samalla kun rannikkokartasta 29 tehdään uusi painos.	1	22.08.2003
FI4EIJUE	W of Rymättylä	4.0	12/ 2013	Vanhan edition korvaaminen uudella samalla kun rannikkokartasta 29 tehdään uusi painos.	3	02.02.2009
FI4EIJUH	Parainen	2.0	12/ 2011	Paraisten väylän SKV	1	20.10.2005
FI4EIJUI		1.0	12/ 2013	ENC 2012 approach	-	-
FI4EIJUU	Porvoo	4.0	03/ 2011	Vanhan edition korvaaminen uudella samalla kun rannikkokartasta 17 tehdään uusi painos.	3	16.05.2005
FI4EIJUV	N of Pellinki	2.0	03/ 2011	Vanhan edition korvaaminen uudella samalla kun rannikkokartasta 17 tehdään uusi painos.	1	13.10.2003

- Kartan painosnumero "99" viittaa painettuun karttaan, jonka edellinen painos on noudattanut vanhaa painoksen merkintätapaa, esim. IX 2007. Tällaiset kartat saavat uuden painosnumeron sitten kun ne seuraavan kerran julkaistaan.

- "SKV" merkintä viittaa väylään, joka aiotaan ottaa kulkusyvyysskäytännön piiriin.

- MKO 2008 viittaa Merikartoitusohjelmaan 2008-2018

- Merkintä ENC 2010 viittaa projektiin, jolla Liikennevirasto aikoo täyttää kansainvälisen merenkulkujärjestö IMO:n määrittelemän "riittävän ENC-kattavuuden".

- Merkintä ENC 2010 viittaa muihin kuin ENC 2010-projektissa määriteltyihin ENC-tuotteisiin.

Tuote	Nimi	Painos	Julkaistaan viimeistään (kk/ vuosi)	Perustelut	Voimassa oleva. painos	Oikaistu
FI4EIJUW	Loviisa and Pernaja	2.0	03/ 2011	Vanhan edition korvaaminen uudella.	2	29.11.2007
FI4EIJUX	Orregrund	4.0	03/ 2011	Suomenlahden HELCOM-mittausten uudet syvyystiedot. Mussalon väylän SKV.	3	22.02.2008
FI4EIJUY	E of Orregrund	3.0	03/ 2011	Haminan väylän syvennyshanke valmistuu vuoden 2010 aikana. Mussalon väylän SKV.	2	22.02.2008
		4.0	12/ 2013	Uusi editio ENC-solusta	2	22.02.2008
FI4EIJUZ	Approach to the Port of Kotka	4.0	03/ 2011	Haminan väylän syvennyshanke valmistuu vuoden 2010 aikana. Mussalon väylän SKV.	3	29.05.2008
		5.0	12/ 2013	Uusi editio ENC-solusta	3	29.05.2008
FI4EIJVo	Appr Port of Hamina from S	4.0	03/ 2011	Haminan väylän syvennyshanke valmistuu vuoden 2010 aikana. Mussalon väylän SKV.	3	05.06.2008
		5.0	12/ 2013	Uusi editio ENC-solusta.	3	05.06.2008

- Kartan painosnumero "99" viittaa painettuun karttaan, jonka edellinen painos on noudattanut vanhaa painoksen merkintätapaa, esim. IX 2007. Tällaiset kartat saavat uuden painosnumeron sitten kun ne seuraavan kerran julkaistaan.

- "SKV" merkintä viittaa väylään, joka aiotaan ottaa kulkusyvyyskäytännön piiriin.

- MKO 2008 viittaa Merikartoitusohjelmaan 2008-2018

- Merkintä ENC 2010 viittaa projektiin, jolla Liikennevirasto aikoo täyttää kansainvälisen merenkulkujärjestö IMO:n määrittelemän "riittävän ENC-kattavuuden".

- Merkintä ENC 2010 viittaa muihin kuin ENC 2010-projektissa määriteltyihin ENC-tuotteisiin.

Tuote	Nimi	Painos	Julkaistaan viimeistään (kk/ vuosi)	Perustelut	Voimassa oleva. painos	Oikaistu
FI4EIJV1	Appr to Port of Hamina fr S	4.0	03/ 2011	Haminan väylän syvennyshanke valmistuu vuoden 2010 aikana.	3	30.05.2008
		5.0	12/ 2013	Uusi editio ENC-solusta.	3	30.05.2008
FI4EIJV2	Santio	3.0	03/ 2011	Vanhan edition korvaaminen uudella samalla kun rannikkokartasta 13 tehdään uusi painos.	2	17.11.2008
FI4EIKYA	SW of Sandbäck	2.0	12/ 2013	Vanhan edition korvaaminen uudella samalla kun rannikkokartasta 40 tehdään uusi painos.	1	13.11.2008
FI4EIKYB	W of isokari	3.0	12/ 2013	Uudenkaupungin väylän syvennyshanke.	2	13.11.2008
FI4EIKYC	Isokari	3.0	12/ 2013	Uudenkaupungin väylän syvennyshanke.	2	14.11.2008
FI4EIKYD	Kustavi	3.0	12/ 2013	Vanhan edition korvaaminen uudella samalla kun rannikkokartoista 29 ja 40 tehdään uudet painokset.	2	13.11.2008

- Kartan painosnumero "99" viittaa painettuun karttaan, jonka edellinen painos on noudattanut vanhaa painoksen merkintätapaa, esim. IX 2007. Tällaiset kartat saavat uuden painosnumeron sitten kun ne seuraavan kerran julkaistaan.
- "SKV" merkintä viittaa väylään, joka aiotaan ottaa kulkusyvyyskäytännön piiriin.
- MKO 2008 viittaa Merikartoitusohjelmaan 2008-2018
- Merkintä ENC 2010 viittaa projektiin, jolla Liikennevirasto aikoo täyttää kansainvälisen merenkulkujärjestö IMO:n määrittelemän "riittävän ENC-kattavuuden".
- Merkintä ENC 2010 viittaa muihin kuin ENC 2010-projektissa määriteltyihin ENC-tuotteisiin.

Tuote	Nimi	Painos	Julkaistaan viimeistään (kk/ vuosi)	Perustelut	Voimassa oleva. painos	Oikaistu
FI4EIM2B	NW of Isokari	4.0	12/ 2013	Uudenkaupungin väylän syvennyshanke.	3	13.11.2008
FI4EIM2C	Putsaari	4.0	12/ 2013	Uudenkaupungin väylän syvennyshanke.	3	13.11.2008
FI4EIM2D	Uusikaupunki	4.0	12/ 2013	Uudenkaupungin väylän syvennyshanke.	3	13.11.2008
FI4EIN6C	Rauma lighthouse	3.0	12/ 2011	Rauman Valkeakari SKV	2	13.06.2005
FI4EIN6D	Rauma	3.0	12/ 2011	Rauman Valkeakari SKV	2	13.06.2005
FI4EIOAC	Säppi	2.0	12/ 2011	Vanhan edition korvaaminen uudella samalla kun rannikkokartasta 42 tehdään uusi painos.	1	19.8.2009
FI4EIPEC	Pori Lighthouse	2.0	12/ 2011	Mäntyluodon väylän syvennyshanke valmistuu aivan alkuvuodesta 2011. Tahkoluodon SKV yritetään saada samaan aikaan valmiiksi.	1	13.06.2003

- Kartan painosnumero "99" viittaa painettuun karttaan, jonka edellinen painos on noudattanut vanhaa painoksen merkintätapaa, esim. IX 2007. Tällaiset kartat saavat uuden painosnumeron sitten kun ne seuraavan kerran julkaistaan.

- "SKV" merkintä viittaa väylään, joka aiotaan ottaa kulkusyvyyskäytännön piiriin.

- MKO 2008 viittaa Merikartoitusohjelmaan 2008-2018

- Merkintä ENC 2010 viittaa projektiin, jolla Liikennevirasto aikoo täyttää kansainvälisen merenkulkujärjestö IMO:n määrittelemän "riittävän ENC-kattavuuden".

- Merkintä ENC 2010 viittaa muihin kuin ENC 2010-projektissa määriteltyihin ENC-tuotteisiin.

Tuote	Nimi	Painos	Julkaistaan viimeistään (kk/ vuosi)	Perustelut	Voimassa oleva. painos	Oikaistu
FI4EIPED	Reposaari	2.0	12/ 2011	Mäntyluodon väylän syvennyshanke valmistuu aivan alkuvuodesta 2011. Tahkoluodon SKV yritetään saada samaan aikaan valmiiksi.	1	13.06.2003
FI4EIP EE	Mäntyluoto	2.0	12/ 2011	Vanhan edition korvaaminen uudella samalla kun muut Porin ENC-solut tehdään.	1	19.06.2003
FI4EIQIC	W of Merikarvia	2.0	12/ 2013	Vanhan edition korvaaminen uudella samalla kun rannikkokartasta 43 tehdään uusi painos.	1	17.03.2006
FI4EIQID	Merikarvia	2.0	12/ 2013	Vanhan edition korvaaminen uudella samalla kun rannikkokartasta 43 tehdään uusi painos.	1	17.03.2006
FI4EIRMB	Kristiinankaupunki Lighthouse	2.0	12/ 2013	Uusi editio samalla kun rannikkokartasta 43 tehdään uusi painos.	1	18.1.2010
		3.0	12/ 2014	Kristiinankaupungin väylän syvennyshanke.	1	18.1.2010

- Kartan painosnumero "99" viittaa painettuun karttaan, jonka edellinen painos on noudattanut vanhaa painoksen merkintätapaa, esim. IX 2007. Tällaiset kartat saavat uuden painosnumeron sitten kun ne seuraavan kerran julkaistaan.
- "SKV" merkintä viittaa väylään, joka aiotaan ottaa kulkusyvyyskäytännön piiriin.
- MKO 2008 viittaa Merikartoitusohjelmaan 2008-2018
- Merkintä ENC 2010 viittaa projektiin, jolla Liikennevirasto aikoo täyttää kansainvälisen merenkulkujärjestö IMO:n määrittelemän "riittävän ENC-kattavuuden".
- Merkintä ENC 2010 viittaa muihin kuin ENC 2010-projektissa määriteltyihin ENC-tuotteisiin.

Tuote	Nimi	Painos	Julkaistaan viimeistään (kk/ vuosi)	Perustelut	Voimassa oleva. painos	Oikaistu
FI4EISQB	Kaskinen W	3.0	12/ 2013	Uusi editio vuonna 2010 tehdystä ENC-solusta samalla kun rannikkokartasta 43 tehdään uusi painos.	1	29.5.2009
		4.0	12/ 2014	Kristiinankaupungin väylän syvennyshanke.	1	29.5.2009
FI4EITUg	Storkallegrund W	2.0	12/ 2011	Vanhan edition korvaaminen uudella.	1	13.5.2009
FI4EITUA	Storkallegrund	2.0	12/ 2011	Vanhan edition korvaaminen uudella	1	27.5.2009
FI4EIUYA	Molpe	2.0	12/ 2013	Uusi editio tehdään samaan aikaan kun rannikkokartan 46 uuden painoksen kanssa.	1	10.2.2010
FI4EIW2A	Norrskär	2.0	12/ 2013		1	18.5.2009
FI4EIW2C	Gloppet	2.0	12/ 2013	Vanhan edition korvaaminen uudella samalla kun rannikkokartasta 48 tehdään uusi painos.	1	14.5.2009

- Kartan painosnumero "99" viittaa painettuun karttaan, jonka edellinen painos on noudattanut vanhaa painoksen merkintätapaa, esim. IX 2007. Tällaiset kartat saavat uuden painosnumeron sitten kun ne seuraavan kerran julkaistaan.
- "SKV" merkintä viittaa väylään, joka aiotaan ottaa kulkusyvyysskäytännön piiriin.
- MKO 2008 viittaa Merikartoitusohjelmaan 2008-2018
- Merkintä ENC 2010 viittaa projektiin, jolla Liikennevirasto aikoo täyttää kansainvälisen merenkulkujärjestö IMO:n määrittelemän "riittävän ENC-kattavuuden".
- Merkintä ENC 2010 viittaa muihin kuin ENC 2010-projektissa määriteltyihin ENC-tuotteisiin.

Tuote	Nimi	Painos	Julkaistaan viimeistään (kk/ vuosi)	Perustelut	Voimassa oleva. painos	Oikaistu
FI4EIW2D	Vaasa	2.0	12/ 2013	Vanhan edition korvaaminen uudella samalla kun rannikkokartasta 48 tehdään uusi painos.	1	12.5.2009
FI4EIX6A	Utgrynnan	2.0	12/ 2013	Merenkurkun uuden reittijakojärjestelmän suunniteltu käyttöönotto vuodenvaihteessa 2012-13.	1	18.5.2009
FI4EIX6C	Valassaaret	2.0	12/ 2013	Merenkurkun uusi TSS-alue.	1	19.5.2009
FI4EIX6D	Björkön	2.0	12/ 2013		1	27.1.2009
FI4EIX6E	Mickelsörarna W	2.0	12/ 2013	Helsingkallanin alueen uudet syvyystiedot	1	15.5.2009
		3.0	12/ 2013	Vanhan edition korvaaminen uudella.	1	15.5.2009
FI4EIX6F	Mickelsörarna E	2.0	12/ 2013	Vanhan edition korvaaminen uudella samalla kun rannikkokartasta 50 tehdään uusi painos.	1	3.2.2009

- Kartan painosnumero "99" viittaa painettuun karttaan, jonka edellinen painos on noudattanut vanhaa painoksen merkintätapaa, esim. IX 2007. Tällaiset kartat saavat uuden painosnumeron sitten kun ne seuraavan kerran julkaistaan.
- "SKV" merkintä viittaa väylään, joka aiotaan ottaa kulkusyvyyskäytännön piiriin.
- MKO 2008 viittaa Merikartoitusohjelmaan 2008-2018
- Merkintä ENC 2010 viittaa projektiin, jolla Liikennevirasto aikoo täyttää kansainvälisen merenkulkujärjestö IMO:n määrittelemän "riittävän ENC-kattavuuden".
- Merkintä ENC 2010 viittaa muihin kuin ENC 2010-projektissa määriteltyihin ENC-tuotteisiin.

Tuote	Nimi	Painos	Julkaistaan viimeistään (kk/ vuosi)	Perustelut	Voimassa oleva. painos	Oikaistu
FI4EIX6G	S of Stubben lighthouse	2.0	12/ 2013	Vanhan edition korvaaminen uudella samalla kun rannikkokartasta 50 tehdään uusi painos.	1	14.5.2009
FI4EIX6H	Munsala	2.0	12/ 2013	Vanhan edition korvaaminen uudella samalla kun rannikkokartasta 50 tehdään uusi painos.	1	10.04.2006
FI4EIYAG	Stubben lighthouse	2.0	12/ 2013	Vanhan edition korvaaminen uudella samalla kun rannikkokartasta 50 tehdään uusi painos.	1	10.04.2006
FI4EIYAH	App to Pietarsaari from W	2.0	12/ 2011	Pietarsaaren väylän syvennyshanke.	1	23.01.2006
FI4EIYAI	Pietarsaari	2.0	12/ 2011	Pietarsaaren väylän syvennyshanke.	1	01.02.2006
FI4EIZEH	App to Pietarsaari from NW	2.0	12/ 2011	Pietarsaaren väylän syvennyshanke.	1	19.01.2006
FI4EIZEI	N of Pietarsaari	2.0	12/ 2011	Pietarsaaren väylän syvennyshanke.	1	01.02.2006

- Kartan painosnumero "99" viittaa painettuun karttaan, jonka edellinen painos on noudattanut vanhaa painoksen merkintätapaa, esim. IX 2007. Tällaiset kartat saavat uuden painosnumeron sitten kun ne seuraavan kerran julkaistaan.

- "SKV" merkintä viittaa väylään, joka aiotaan ottaa kulkusyvyyskäytännön piiriin.

- MKO 2008 viittaa Merikartoitusohjelmaan 2008-2018

- Merkintä ENC 2010 viittaa projektiin, jolla Liikennevirasto aikoo täyttää kansainvälisen merenkulkujärjestö IMO:n määrittelemän "riittävän ENC-kattavuuden".

- Merkintä ENC 2010 viittaa muihin kuin ENC 2010-projektissa määriteltyihin ENC-tuotteisiin.

Tuote	Nimi	Painos	Julkaistaan viimeistään (kk/ vuosi)	Perustelut	Voimassa oleva. painos	Oikaistu
FI4EIZEJ	Tankar	2.0	12/ 2011	Kokkolan kantasataman väylän SKV	1	21.07.2008
		3.0	12/ 2013	Kokkolan väylän syvennyshanke	1	21.07.2008
FI4EIZEK	Kokkola	2.0	12/ 2011	Kokkolan kantasataman väylän SKV	1	17.07.2008
		3.0	12/ 2013	Kokkolan väylän syvennyshanke	1	17.07.2008
FI4EJoI	N of Kokkola lighthouse	2.0	12/ 2013	Kokkolan väylän syvennyshanke	1	17.07.2008
FI4EJoIK	Ykskivi	2.0	12/ 2013	Vanhan edition korvaaminen uudella.	1	30.10.2008
FI4EJoIL	Vattajanniemi	2.0	12/ 2013	Vanhan edition korvaaminen uudella.	1	03.11.2008

- Kartan painosnumero "99" viittaa painettuun karttaan, jonka edellinen painos on noudattanut vanhaa painoksen merkintätapaa, esim. IX 2007. Tällaiset kartat saavat uuden painosnumeron sitten kun ne seuraavan kerran julkaistaan.
- "SKV" merkintä viittaa väylään, joka aiotaan ottaa kulkusyvyyskäytännön piiriin.
- MKO 2008 viittaa Merikartoitusohjelmaan 2008-2018
- Merkintä ENC 2010 viittaa projektiin, jolla Liikennevirasto aikoo täyttää kansainvälisen merenkulkujärjestö IMO:n määrittelemän "riittävän ENC-kattavuuden".
- Merkintä ENC 2010 viittaa muihin kuin ENC 2010-projektissa määriteltyihin ENC-tuotteisiin.

Tuote	Nimi	Painos	Julkaistaan viimeistään (kk/ vuosi)	Perustelut	Voimassa oleva. painos	Oikaistu
FI4EJoIM	Rahja and Himanka	2.0	12/ 2013	Roiman uusi väylä on suunniteltu käyttöön otettavaksi vuoden 2012 aikana.	1	14.04.2005
FI4EJ1ML	Ulkokalla	2.0	12/ 2013	Vanhan edition korvaaminen uudella.	1	03.11.2008
FI4EJ1MM	Maakalla	2.0	12/ 2013	Roiman uusi väylä on suunniteltu käyttöön otettavaksi vuoden 2012 aikana.	1	14.04.2005
FI4EJ1MN		1.0	12/ 2013	ENC 2012 approach	-	-
FI4EJ2QM	W of Nahkiainen	2.0	05/ 2010	Uusi editio vuonna 2003 julkaistusta solusta, Raahen väylän syvennyshankkeen valmistuminen	1	05.11.2008
		3.0	12/ 2011	Raahe-Oulu-Kemi -väylän SKV	1	05.11.2008
		4.0	12/ 2012	Roiman uusi väylä, käyttöönottoa on suunniteltu vuodelle 2012.	1	05.11.2008

- Kartan painosnumero "99" viittaa painettuun karttaan, jonka edellinen painos on noudattanut vanhaa painoksen merkintätapaa, esim. IX 2007. Tällaiset kartat saavat uuden painosnumeron sitten kun ne seuraavan kerran julkaistaan.
- "SKV" merkintä viittaa väylään, joka aiotaan ottaa kulkusyvyyskäytännön piiriin.
- MKO 2008 viittaa Merikartoitusohjelmaan 2008-2018
- Merkintä ENC 2010 viittaa projektiin, jolla Liikennevirasto aikoo täyttää kansainvälisen merenkulkujärjestö IMO:n määrittelemän "riittävän ENC-kattavuuden".
- Merkintä ENC 2010 viittaa muihin kuin ENC 2010-projektissa määriteltyihin ENC-tuotteisiin.

Tuote	Nimi	Painos	Julkaistaan viimeistään (kk/ vuosi)	Perustelut	Voimassa oleva. painos	Oikaistu
FI4EJ3UN	SW of Merikallat	2.0	12/ 2011	Raahe-Oulu-Kemi -väylän SKV	1	29.01.2004
FI4EJ3UO	S of Merikallat	2.0	12/ 2011	Raahe-Oulu-Kemi -väylän SKV	1	29.01.2004
FI4EJ3UP	SW of Hailuoto	2.0	12/ 2013	Vanhan edition korvaaminen uudella perustuen rannikkokartan 56 vuoden 2011 uuteen painokseen.	1	29.01.2004
FI4EJ3UQ		1.0	12/ 2013	ENC 2012 approach	-	-
FI4EJ3UT	Oulu South	2.0	12/ 2011	Oulun väylän SKV	1	15.12.2003
FI4EJ4YN	W of Merikallat	3.0	12/ 2011	Oulun väylän SKV	2	12.09.2006
FI4EJ4YO	Merikallat	4.0	12/ 2011	Raahe-Oulu-Kemi -väylän SKV	3	12.09.2006

- Kartan painosnumero "99" viittaa painettuun karttaan, jonka edellinen painos on noudattanut vanhaa painoksen merkintätapaa, esim. IX 2007. Tällaiset kartat saavat uuden painosnumeron sitten kun ne seuraavan kerran julkaistaan.

- "SKV" merkintä viittaa väylään, joka aiotaan ottaa kulkusyvyysskäytännön piiriin.

- MKO 2008 viittaa Merikartoitusohjelmaan 2008-2018

- Merkintä ENC 2010 viittaa projektiin, jolla Liikennevirasto aikoo täyttää kansainvälisen merenkulkujärjestö IMO:n määrittelemän "riittävän ENC-kattavuuden".

- Merkintä ENC 2010 viittaa muihin kuin ENC 2010-projektissa määritettyihin ENC-tuotteisiin.

Tuote	Nimi	Painos	Julkaistaan viimeistään (kk/ vuosi)	Perustelut	Voimassa oleva. painos	Oikaistu
FI4EJ4YP	Oulun portti	3.0	12/ 2011	Raahe-Oulu-Kemi -väylän SKV ja Oulun väylän SKV	2	14.09.2006
FI4EJ4YQ	Marjaniemi	3.0	12/ 2011	Raahe-Oulu-Kemi -väylän SKV ja Oulun väylän SKV	2	14.09.2006
FI4EJ4YR	Hailuoto	2.0	12/ 2011	Oulu-Kemi -rannikkoväylän SKV	1	15.12.2003
FI4EJ4YS	W of Oulu	2.0	12/ 2011	Oulu-Kemi -rannikkoväylän SKV	1	15.12.2003
FI4EJ4YT	Oulu	2.0	12/ 2011	Oulun väylän SKV	1	15.12.2003
FI4EJ620	Kemi 1	3.0	03/ 2011	Ajos SKV, Raahe-Oulu-Kemi -väylän SKV	1	19.10.2004
		4.0	12/ 2013	Ajoksen väylän syvennyshanke	1	19.10.2004

- Kartan painosnumero "99" viittaa painettuun karttaan, jonka edellinen painos on noudattanut vanhaa painoksen merkintätapaa, esim. IX 2007. Tällaiset kartat saavat uuden painosnumeron sitten kun ne seuraavan kerran julkaistaan.

- "SKV" merkintä viittaa väylään, joka aiotaan ottaa kulkusyvyyskäytännön piiriin.

- MKO 2008 viittaa Merikartoitusohjelmaan 2008-2018

- Merkintä ENC 2010 viittaa projektiin, jolla Liikennevirasto aikoo täyttää kansainvälisen merenkulkujärjestö IMO:n määrittelemän "riittävän ENC-kattavuuden".

- Merkintä ENC 2010 viittaa muihin kuin ENC 2010-projektissa määriteltyihin ENC-tuotteisiin.

Tuote	Nimi	Painos	Julkaistaan viimeistään (kk/ vuosi)	Perustelut	Voimassa oleva. painos	Oikaistu
FI4EJ62P	S of Kemi 2	3.0	03/ 2011	Ajos SKV, Raahe-Oulu-Kemi -väylän SKV	1	19.10.2004
		4.0	12/ 2013	Ajoksen väylän syvennyshanke	1	19.10.2004
FI4EJ62Q	W of Ulkokrunni	2.0	12/ 2011	Oulu-Kemi -rannikkoväylän SKV	1	19.10.2004
FI4EJ62R	Ulkokrunni	2.0	12/ 2011	Oulu-Kemi -rannikkoväylän SKV	1	19.10.2004
FI4EJ62S	Iin Röyttä	2.0	12/ 2011	Oulu-Kemi -rannikkoväylän SKV	1	19.10.2004
FI4EJ76Q	Kemi	2.0	03/ 2011	Ajoksen väylän SKV, Tornion väylän syvyystietojen uusiminen, Oulu-Kemi -väylän SKV.	1	03.11.2004
		3.0	12/ 2013	Ajoksen väylän syvennyshanke	1	03.11.2004

- Kartan painosnumero "99" viittaa painettuun karttaan, jonka edellinen painos on noudattanut vanhaa painoksen merkintätapaa, esim. IX 2007. Tällaiset kartat saavat uuden painosnumeron sitten kun ne seuraavan kerran julkaistaan.

- "SKV" merkintä viittaa väylään, joka aiotaan ottaa kulkusyvyyskäytännön piiriin.

- MKO 2008 viittaa Merikartoitusohjelmaan 2008-2018

- Merkintä ENC 2010 viittaa projektiin, jolla Liikennevirasto aikoo täyttää kansainvälisen merenkulkujärjestö IMO:n määrittelemän "riittävän ENC-kattavuuden".

- Merkintä ENC 2010 viittaa muihin kuin ENC 2010-projektissa määriteltyihin ENC-tuotteisiin.

Tuote	Nimi	Painos	Julkaistaan viimeistään (kk/ vuosi)	Perustelut	Voimassa oleva. painos	Oikaistu
FI4EJ76R		1.0	12/ 2013	ENC 2012 approach	-	-
FI4SAI01	Lappeenranta	2.0	12/ 2013	Vanhan edition korvaaminen uudella.	1	15.6.2009
FI4SAI02	Joutseno and Imatra	2.0	12/ 2013	Vanhan edition korvaaminen uudella.	1	15.6.2009
FI4SAI04	Ilkonselkä	2.0	12/ 2013	Vanhan edition korvaaminen uudella.	1	8.6.2009
FI4SAI13	Anttola	1.0	12/ 2013	ENC 2012 - Saimaa approach	-	-
FI4SAI14	Luonteri	1.0	12/ 2013	ENC 2012 - Saimaa approach	-	-
FI4SAI21	Puumala	1.0	06/ 2010	ENC 2010 - Saimaa approach	-	-

- Kartan painosnumero "99" viittaa painettuun karttaan, jonka edellinen painos on noudattanut vanhaa painoksen merkintätapaa, esim. IX 2007. Tällaiset kartat saavat uuden painosnumeron sitten kun ne seuraavan kerran julkaistaan.

- "SKV" merkintä viittaa väylään, joka aiotaan ottaa kulkusyvyysskäytännön piiriin.

- MKO 2008 viittaa Merikartoitusohjelmaan 2008-2018

- Merkintä ENC 2010 viittaa projektiin, jolla Liikennevirasto aikoo täyttää kansainvälisen merenkulkujärjestö IMO:n määrittelemän "riittävän ENC-kattavuuden".

- Merkintä ENC 2010 viittaa muihin kuin ENC 2010-projektissa määriteltyihin ENC-tuotteisiin.

Tuote	Nimi	Painos	Julkaistaan viimeistään (kk/ vuosi)	Perustelut	Voimassa oleva. painos	Oikaistu
FI4SAI22	Kietävälänvirta	1.0	06/ 2010	ENC 2010 - Saimaa approach	-	-
FI4SAI23	Sulkava	1.0	06/ 2010	ENC 2010 - Saimaa approach	-	-
FI4SAI24	Savonlinna	1.0	08/ 2010	ENC 2010 - Saimaa approach	-	-
FI4SAI25	Haukivesi S	1.0	08/ 2010	ENC 2010 - Saimaa approach	-	-
FI4SAI26	Pihlajavesi	1.0	11/ 2010	ENC 2010 - Saimaa approach	-	-
FI4SAI27	Punkaharju	1.0	11/ 2010	ENC 2010 - Saimaa approach	-	-
FI4SAI31	Haukivesi N	1.0	10/ 2010	ENC 2010 - Saimaa approach	-	-

- Kartan painosnumero "99" viittaa painettuun karttaan, jonka edellinen painos on noudattanut vanhaa painoksen merkintätapaa, esim. IX 2007. Tällaiset kartat saavat uuden painosnumeron sitten kun ne seuraavan kerran julkaistaan.

- "SKV" merkintä viittaa väylään, joka aiotaan ottaa kulkusyvyyskäytännön piiriin.

- MKO 2008 viittaa Merikartoitusohjelmaan 2008-2018

- Merkintä ENC 2010 viittaa projektiin, jolla Liikennevirasto aikoo täyttää kansainvälisen merenkulkujärjestö IMO:n määrittelemän "riittävän ENC-kattavuuden".

- Merkintä ENC 2010 viittaa muihin kuin ENC 2010-projektissa määriteltyihin ENC-tuotteisiin.

Tuote	Nimi	Painos	Julkaistaan viimeistään (kk/ vuosi)	Perustelut	Voimassa oleva. painos	Oikaistu
FI4SAI32	Varkaus	1.0	05/ 2010	ENC 2010 - Saimaa approach	-	-
FI4SAI33	Leppävirta	1.0	05/ 2010	ENC 2010 - Saimaa approach	-	-
FI4SAI34	Kallavesi S	1.0	05/ 2010	ENC 2010 - Saimaa approach	-	-
FI4SAI35	Kuopio and Siilinjärvi	1.0	05/ 2010	ENC 2010 - Saimaa approach	-	-
FI4SAI36		1.0	12/ 2013	ENC 2012 - Saimaa approach	-	-
FI4SAI37		1.0	12/ 2013	ENC 2012 - Saimaa approach	-	-
FI4SAI38		1.0	12/ 2013	ENC 2012 - Saimaa approach	-	-

- Kartan painosnumero "99" viittaa painettuun karttaan, jonka edellinen painos on noudattanut vanhaa painoksen merkintätapaa, esim. IX 2007. Tällaiset kartat saavat uuden painosnumeron sitten kun ne seuraavan kerran julkaistaan.

- "SKV" merkintä viittaa väylään, joka aiotaan ottaa kulkusyvyysskäytännön piiriin.

- MKO 2008 viittaa Merikartoitusohjelmaan 2008-2018

- Merkintä ENC 2010 viittaa projektiin, jolla Liikennevirasto aikoo täyttää kansainvälisen merenkulkujärjestö IMO:n määrittelemän "riittävän ENC-kattavuuden".

- Merkintä ENC 2010 viittaa muihin kuin ENC 2010-projektissa määriteltyihin ENC-tuotteisiin.

Tuote	Nimi	Painos	Julkaistaan viimeistään (kk/ vuosi)	Perustelut	Voimassa oleva. painos	Oikaistu
FI4SAI41		1.0	12/ 2013	ENC 2012 - Saimaa approach	-	-
FI4SAI42		1.0	12/ 2013	ENC 2012 - Saimaa approach	-	-
FI4SAI43		1.0	12/ 2013	ENC 2012 - Saimaa approach	-	-
FI4SAI44		1.0	12/ 2013	ENC 2012 - Saimaa approach	-	-
FI4SAI51		1.0	12/ 2013	ENC 2012 - Saimaa approach	-	-
FI4SAI52		1.0	12/ 2013	ENC 2012 - Saimaa approach	-	-
FI4SAI53		1.0	12/ 2013	ENC 2012 - Saimaa approach	-	-

- Kartan painosnumero "99" viittaa painettuun karttaan, jonka edellinen painos on noudattanut vanhaa painoksen merkintätapaa, esim. IX 2007. Tällaiset kartat saavat uuden painosnumeron sitten kun ne seuraavan kerran julkaistaan.

- "SKV" merkintä viittaa väylään, joka aiotaan ottaa kulkusyvyyskäytännön piiriin.

- MKO 2008 viittaa Merikartoitusohjelmaan 2008-2018

- Merkintä ENC 2010 viittaa projektiin, jolla Liikennevirasto aikoo täyttää kansainvälisen merenkulkujärjestö IMO:n määrittelemän "riittävän ENC-kattavuuden".

- Merkintä ENC 2010 viittaa muihin kuin ENC 2010-projektissa määriteltyihin ENC-tuotteisiin.

Tuote	Nimi	Painos	Julkaistaan viimeistään (kk/ vuosi)	Perustelut	Voimassa oleva. painos	Oikaistu
FI4SAI54		1.0	12/ 2013	ENC 2012 - Saimaa approach	-	-
FI4SAI55		1.0	12/ 2013	ENC 2012 - Saimaa approach	-	-
FI4SAI61	Enonvesi	1.0	10/ 2010	ENC 2010 - Saimaa approach	-	-
FI4SAI62	Paasivesi	1.0	10/ 2010	ENC 2010 - Saimaa approach	-	-
FI4SAI63	Puhos	1.0	11/ 2010	ENC 2010 - Saimaa approach	-	-
FI4SAI64	Oravisalo	1.0	11/ 2010	ENC 2010 - Saimaa approach	-	-
FI4SAI65	Joensuu	1.0	11/ 2010	ENC 2012 - Saimaa approach	-	-

- Kartan painosnumero "99" viittaa painettuun karttaan, jonka edellinen painos on noudattanut vanhaa painoksen merkintätapaa, esim. IX 2007. Tällaiset kartat saavat uuden painosnumeron sitten kun ne seuraavan kerran julkaistaan.

- "SKV" merkintä viittaa väylään, joka aiotaan ottaa kulkusyvyyskäytännön piiriin.

- MKO 2008 viittaa Merikartoitusohjelmaan 2008-2018

- Merkintä ENC 2010 viittaa projektiin, jolla Liikennevirasto aikoo täyttää kansainvälisen merenkulkujärjestö IMO:n määrittelemän "riittävän ENC-kattavuuden".

- Merkintä ENC 2010 viittaa muihin kuin ENC 2010-projektissa määriteltyihin ENC-tuotteisiin.

Tuote	Nimi	Painos	Julkaistaan viimeistään (kk/ vuosi)	Perustelut	Voimassa oleva. painos	Oikaistu
FI4SAI66		1.0	12/ 2013	ENC 2012 - Saimaa approach	-	-
FI4SAI67		1.0	12/ 2013	ENC 2012 - Saimaa approach	-	-
FI4SAI68		1.0	12/ 2013	ENC 2012 - Saimaa approach	-	-
FI4SAI71		1.0	12/ 2013	ENC 2012 - Saimaa approach	-	-
FI4SAI72		1.0	12/ 2013	ENC 2012 - Saimaa approach	-	-
FI4SAI73		1.0	12/ 2013	ENC 2012 - Saimaa approach	-	-
FI4SAI74		1.0	12/ 2013	ENC 2012 - Saimaa approach	-	-

- Kartan painosnumero "99" viittaa painettuun karttaan, jonka edellinen painos on noudattanut vanhaa painoksen merkintätapaa, esim. IX 2007. Tällaiset kartat saavat uuden painosnumeron sitten kun ne seuraavan kerran julkaistaan.

- "SKV" merkintä viittaa väylään, joka aiotaan ottaa kulkusyvyyskäytännön piiriin.

- MKO 2008 viittaa Merikartoitusohjelmaan 2008-2018

- Merkintä ENC 2010 viittaa projektiin, jolla Liikennevirasto aikoo täyttää kansainvälisen merenkulkujärjestö IMO:n määrittelemän "riittävän ENC-kattavuuden".

- Merkintä ENC 2010 viittaa muihin kuin ENC 2010-projektissa määriteltyihin ENC-tuotteisiin.

Tuote	Nimi	Painos	Julkaistaan viimeistään (kk/ vuosi)	Perustelut	Voimassa oleva. painos	Oikaistu
Coastal -tason ENC -solut						
FI3ALNDS	Southern Sea of Åland	2.0	12/ 2013	Uusi editio vuonna 2009 julkaistusta ENC-solusta.	1	27.10.2009
General -tason ENC -solut						
FI29ARCE	Archipelago Sea, eastern part	2.0	06/ 2010	Naantalin väylän syvennyshanke.	1	09.03.2005
FI29ARCW	Archipelago Sea, western part	4.0	12/ 2013	Uusi editio vuonna 2009 tehdystä ENC-solusta.	3	28.10.2009
		5.0	12/ 2013	Uusi editio ENC-solusta	3	28.10.2009
FI29BOBN	Bay of Bothnia, northern part	2.0	12/ 2011	Raahen väylän syventämisen valmistuminen vuoden 2009 lopussa, vuoden 2011 alussa valmistuvat Tornion ja Ajoksen SKV-hankkeet.	1	06.03.2006
		3.0	12/ 2013	Oulun väylän SKV, Oulu-Kemi -rannikkoväylän SKV, Ajoksen väylän syvennyshanke	1	06.03.2006

- Kartan painosnumero "99" viittaa painettuun karttaan, jonka edellinen painos on noudattanut vanhaa painoksen merkintätapaa, esim. IX 2007. Tällaiset kartat saavat uuden painosnumeron sitten kun ne seuraavan kerran julkaistaan.
- "SKV" merkintä viittaa väylään, joka aiotaan ottaa kulkusyvyyskäytännön piiriin.
- MKO 2008 viittaa Merikartoitusohjelmaan 2008-2018
- Merkintä ENC 2010 viittaa projektiin, jolla Liikennevirasto aikoo täyttää kansainvälisen merenkulkujärjestö IMO:n määrittelemän "riittävän ENC-kattavuuden".
- Merkintä ENC 2010 viittaa muihin kuin ENC 2010-projektissa määriteltyihin ENC-tuotteisiin.

Tuote	Nimi	Painos	Julkaistaan viimeistään (kk/ vuosi)	Perustelut	Voimassa oleva. painos	Oikaistu
FI29BOBS	Bay of Bothnia, southern part	2.0	12/ 2013	Merenkurkun uuden reittijakojärjestelmän suunniteltu käyttöönotto vuodenvaihteessa 2012-13.	1	17.08.2006
		3.0	12/ 2013	Kokkolan väylän syvennyshanke.	1	17.08.2006
FI29GOFE	Gulf of Finland, eastern part	2.0	03/ 2011	Haminan väylän syvennyshanke, Mussalon väylän SKV	1	12.06.2008
		3.0	12/ 2013	Hallan väylän syvennys ja Haminan väylän SKV	1	12.06.2008
FI29GOFM	Gulf of Finland middle part	3.0	10/ 2010	Suomenlahden reittijakojärjestelmän muutokset. Alueella uusitaan myös syvyystietoja joten tehdään uusi editio.	2	20.07.2005
		4.0	12/ 2011	Inkoon SKV	2	20.07.2005
FI29GOFW	Gulf of Finland western part	3.0	10/ 2010	Suomenlahden reittijakojärjestelmän muutokset. Alueella uusitaan myös syvyystietoja joten tehdään uusi editio.	2	23.02.2007
		4.0	12/ 2013	Useiden väylien SKV käyttöönotto (mm. Pansio ja Parainen)	2	23.02.2007

- Kartan painosnumero "99" viittaa painettuun karttaan, jonka edellinen painos on noudattanut vanhaa painoksen merkintätapaa, esim. IX 2007. Tällaiset kartat saavat uuden painosnumeron sitten kun ne seuraavan kerran julkaistaan.

- "SKV" merkintä viittaa väylään, joka aiotaan ottaa kulkusyvyyskäytännön piiriin.

- MKO 2008 viittaa Merikartoitusohjelmaan 2008-2018

- Merkintä ENC 2010 viittaa projektiin, jolla Liikennevirasto aikoo täyttää kansainvälisen merenkulkujärjestö IMO:n määrittelemän "riittävän ENC-kattavuuden".

- Merkintä ENC 2010 viittaa muihin kuin ENC 2010-projektissa määriteltyihin ENC-tuotteisiin.

Tuote	Nimi	Painos	Julkaistaan viimeistään (kk/ vuosi)	Perustelut	Voimassa oleva. painos	Oikaistu
FI29NBAL	Northern Baltic	2.0	10/ 2010	Suomenlahden reittijakojärjestelmän muutokset. Alueella uusitaan myös syvyystietoja joten tehdään uusi editio.	2	27.10.2009
		3.0	12/ 2013	Uusi editio vuonna 2010 tehdystä ENC-solusta.	2	27.10.2009
FI29SOBN	Sea of Bothnia, northern part	2.0	12/ 2011	Kaskisten väylän SKV	1	12.01.2005
		3.0	12/ 2014	Kristiinankaupungin väylän syvennyshanke.	1	12.01.2005
FI29SOBS	Sea of Bothnia, southern part	2.0	12/ 2011	Mäntyluodon, Tahkoluodon ja Rauman Valkeakaran SKV	1	12.01.2005
		3.0	12/ 2013	Uusi editio vuonna 2011 tehdystä ENC-solusta.	1	12.01.2005
		4.0	12/ 2012	Uudenkaupungin väylän syvennyshanke	1	12.01.2005
FI2SAINE	Saimaa NE	2.0	12/ 2013	Vanhan edition korvaaminen uudella.	1	13.02.2009

- Kartan painosnumero "99" viittaa painettuun karttaan, jonka edellinen painos on noudattanut vanhaa painoksen merkintätapaa, esim. IX 2007. Tällaiset kartat saavat uuden painosnumeron sitten kun ne seuraavan kerran julkaistaan.

- "SKV" merkintä viittaa väylään, joka aiotaan ottaa kulkusyvyyskäytännön piiriin.

- MKO 2008 viittaa Merikartoitusohjelmaan 2008-2018

- Merkintä ENC 2010 viittaa projektiin, jolla Liikennevirasto aikoo täyttää kansainvälisen merenkulkujärjestö IMO:n määrittelemän "riittävän ENC-kattavuuden".

- Merkintä ENC 2010 viittaa muihin kuin ENC 2010-projektissa määriteltyihin ENC-tuotteisiin.

Tuote	Nimi	Painos	Julkaistaan viimeistään (kk/ vuosi)	Perustelut	Voimassa oleva. painos	Oikaistu
FI2SAINW	Saimaa NW	2.0	12/ 2013	Vanhan edition korvaaminen uudella.	1	13.02.2009
FI2SAISE	Saimaa SE	2.0	12/ 2013	Vanhan edition korvaaminen uudella.	1	13.02.2009
FI2SAISW	Saimaa SW	2.0	12/ 2013	Vanhan edition korvaaminen uudella.	1	13.02.2009

Harbour -tason ENC -solut

FI59S125	Ports of Tahkoluoto and Mäntyluoto	2.0	03/ 2011	Mäntyluodon väylän syvennyshanke valmistuu aivan alkuvuodesta 2011. Tahkoluodon SKV yritetään saada samaan aikaan valmiiksi.	1	27.4.2009
FI59S134	Port of Hamina	2.0	03/ 2011	Haminan väylän syvennyshanke	1	15.7.2009
		3.0	12/ 2013	Uusi editio ENC-solusta.	1	15.7.2009

- Kartan painosnumero "99" viittaa painettuun karttaan, jonka edellinen painos on noudattanut vanhaa painoksen merkintätapaa, esim. IX 2007. Tällaiset kartat saavat uuden painosnumeron sitten kun ne seuraavan kerran julkaistaan.
- "SKV" merkintä viittaa väylään, joka aiotaan ottaa kulkusyvyyskäytännön piiriin.
- MKO 2008 viittaa Merikartoitusohjelmaan 2008-2018
- Merkintä ENC 2010 viittaa projektiin, jolla Liikennevirasto aikoo täyttää kansainvälisen merenkulkujärjestö IMO:n määrittelemän "riittävän ENC-kattavuuden".
- Merkintä ENC 2010 viittaa muihin kuin ENC 2010-projektissa määriteltyihin ENC-tuotteisiin.

Tuote	Nimi	Painos	Julkaistaan viimeistään (kk/ vuosi)	Perustelut	Voimassa oleva. painos	Oikaistu
FI59S136	Port of Hanko	1.0	06/ 2010	ENC 2010 - Hanko harbour ENC, lopullinen valmistusajankohta määräytyy painetun kartan 136 mukaan	-	-
FI59S138	Port of Kotka	2.0	03/ 2011	Mussalon väylän SKV	1	12.8.2009
FI59S160	Port of Mariehamn	2.0	12/ 2013	Maarianhamina SKV, syvyysaineistojen uusiminen.	1	16.9.2009
FI59S169	Degerby - Långnäs	2.0	12/ 2013	Vanhan edition korvaaminen uudella.	1	16.9.2009
FI59S17A	Port of Sköldvik	2.0	03/ 2011	Vanhan edition korvaaminen uudella samalla kun rannikkokartan 17 spesiaali ilmestyy uuden painoksen myötä.	1	06.09.2005
FI59S191	Port of Helsinki	3.0	03/ 2011	Vanhan edition korvaaminen uudella samalla kun painetusta kartasta 191 tehdään uusi painos.	2	11.09.2008
FI59S192	Port of Helsinki (Vuosaari)	2.0	03/ 2011	Vanhan edition korvaaminen uudella samalla kun painetusta kartasta 192 tehdään uusi painos.	1	9.11.2008

- Kartan painosnumero "99" viittaa painettuun karttaan, jonka edellinen painos on noudattanut vanhaa painoksen merkintätapaa, esim. IX 2007. Tällaiset kartat saavat uuden painosnumeron sitten kun ne seuraavan kerran julkaistaan.

- "SKV" merkintä viittaa väylään, joka aiotaan ottaa kulkusyvyyskäytännön piiriin.

- MKO 2008 viittaa Merikartoitusohjelmaan 2008-2018

- Merkintä ENC 2010 viittaa projektiin, jolla Liikennevirasto aikoo täyttää kansainvälisen merenkulkujärjestö IMO:n määrittelemän "riittävän ENC-kattavuuden".

- Merkintä ENC 2010 viittaa muihin kuin ENC 2010-projektissa määriteltyihin ENC-tuotteisiin.

Tuote	Nimi	Painos	Julkaistaan viimeistään (kk/ vuosi)	Perustelut	Voimassa oleva. painos	Oikaistu
FI59S40A	Port of Uusikaupunki	3.0	12/ 2013	Uudenkaupungin väylän syvennyshanke.	2	13.10.2008
FI59S41A	Port of Rauma	2.0	12/ 2011	Rauman Valkeakaran väylän SKV	1	03.03.2006
FI59S52A	Port of Kokkola	2.0	12/ 2011	Kokkolan kantasataman väylän SKV	1	14.07.2008
FI59S59A	Port of Kemi (Ajos)	1.0	11/ 2010	ENC 2010 - Tornio harbour ENC	-	-
		2.0	12/ 2013	Ajoksen väylän syvennyshanke	-	-
FI59S59B	Port of Tornio (Röyttä)	1.0	11/ 2010	ENC 2010 - Tornio harbour ENC	-	-
FI5S14AA	Haapasaari	2.0	03/ 2011	Uusi editio vuonna 2009 tehdystä ENC-solusta samaan aikaan kun painetusta rannikkokartasta 14 tehdään uusi painos.	1	3.12.2009

- Kartan painosnumero "99" viittaa painettuun karttaan, jonka edellinen painos on noudattanut vanhaa painoksen merkintätapaa, esim. IX 2007. Tällaiset kartat saavat uuden painosnumeron sitten kun ne seuraavan kerran julkaistaan.

- "SKV" merkintä viittaa väylään, joka aiotaan ottaa kulkusyvyyskäytännön piiriin.

- MKO 2008 viittaa Merikartoitusohjelmaan 2008-2018

- Merkintä ENC 2010 viittaa projektiin, jolla Liikennevirasto aikoo täyttää kansainvälisen merenkulkujärjestö IMO:n määrittelemän "riittävän ENC-kattavuuden".

- Merkintä ENC 2010 viittaa muihin kuin ENC 2010-projektissa määriteltyihin ENC-tuotteisiin.

Tuote	Nimi	Painos	Julkaistaan viimeistään (kk/ vuosi)	Perustelut	Voimassa oleva. painos	Oikaistu
FI5S15AB	Port of Loviisa (Valko) and Orregrund	2.0	03/ 2011	Vanhan edition korvaaminen uudella samalla kun painetun kartan 15 spesiaali uusitaan uuden painoksen myötä	1	05.03.2009
FI5S16BB	Pellinki	2.0	03/ 2011	Tehdään uusi editio samalla kun rannikkokartasta 16 tehdään uusi painos.	1	10.2.2010
FI5S19AA	Porkkala	1.0	09/ 2010	ENC 2010 harbour	-	-
FI5S30AB	Kumlinge-Enklinge and Lappo	2.0	12/ 2013	Syvyystietojen uusiminen, vanhan edition korvaaminen uudella.	1	18.12.2008
FI5S43AA	Merikarvia	2.0	12/ 2013	Uusi editio harbour-solusta tehdään samalla kun rannikkokartasta 43 tehdään uusi painos.	1	2.2.1010
FI5S44AB	Ports of Kristiinankaupunki and Kaskinen	2.0	12/ 2013	Uusi editio vuonna 2010 tehdystä ENC-solusta samalla kun kartasta 44 tehdään uusi painos. Kaskinen SKV	1	28.1.2010
		3.0	12/ 2014	Kristiinankaupungin väylän syvennyshanke.	1	28.1.2010

- Kartan painosnumero "99" viittaa painettuun karttaan, jonka edellinen painos on noudattanut vanhaa painoksen merkintätapaa, esim. IX 2007. Tällaiset kartat saavat uuden painosnumeron sitten kun ne seuraavan kerran julkaistaan.

- "SKV" merkintä viittaa väylään, joka aiotaan ottaa kulkusyvyyskäytännön piiriin.

- MKO 2008 viittaa Merikartoitusohjelmaan 2008-2018

- Merkintä ENC 2010 viittaa projektiin, jolla Liikennevirasto aikoo täyttää kansainvälisen merenkulkujärjestö IMO:n määrittelemän "riittävän ENC-kattavuuden".

- Merkintä ENC 2010 viittaa muihin kuin ENC 2010-projektissa määriteltyihin ENC-tuotteisiin.

Tuote	Nimi	Painos	Julkaistaan viimeistään (kk/ vuosi)	Perustelut	Voimassa oleva. painos	Oikaistu
FI5S48MM	Veckargrund, Replot and Vaasa	2.0	12/ 2013	Vanhan edition korvaaminen uudella samalla kun alueen approach-solut uusitaan.	1	24.6.2009
FI5S51AA	Port of Pietarsaari	2.0	12/ 2011	Uusi editio harbour-tason ENC-solusta samalla kun rannikkokartasta 51 tehdään uusi painos.	1	1.2.2010
		2.0	12/ 2011	Uusi editio harbour-tason ENC-solusta samalla kun rannikkokartasta 51 tehdään uusi painos.	-	-
FI5S53AA	Port of Rahja	2.0	12/ 2011	Rahjan väylän uusi oiko-osuus ja SKV	1	11.8.2009
FI5S55AA	Port of Raahе	2.0	05/ 2010	Raahen väylän syventämishanke.	-	-
FI5S57MM	Oulu, Martinniemi and Iin Röyhtä	2.0	12/ 2011	Oulu-Kemi -väylän SKV	1	29.3.2010
FI5SAI2A	Puumala and Oritsaari	1.0	06/ 2010	ENC 2010 - Saimaa harbour	-	-

- Kartan painosnumero "99" viittaa painettuun karttaan, jonka edellinen painos on noudattanut vanhaa painoksen merkintätapaa, esim. IX 2007. Tällaiset kartat saavat uuden painosnumeron sitten kun ne seuraavan kerran julkaistaan.

- "SKV" merkintä viittaa väylään, joka aiotaan ottaa kulkusyvyysskäytännön piiriin.

- MKO 2008 viittaa Merikartoitusohjelmaan 2008-2018

- Merkintä ENC 2010 viittaa projektiin, jolla Liikennevirasto aikoo täyttää kansainvälisen merenkulkujärjestö IMO:n määrittelemän "riittävän ENC-kattavuuden".

- Merkintä ENC 2010 viittaa muihin kuin ENC 2010-projektissa määriteltyihin ENC-tuotteisiin.

Tuote	Nimi	Painos	Julkaistaan viimeistään (kk/ vuosi)	Perustelut	Voimassa oleva. painos	Oikaistu
FI5SAI2B	Vekaransalmi, Kommersalmi and Sulkava	1.0	06/ 2010	ENC 2010 - Saimaa harbour	-	-
FI5SAI2C		1.0	11/ 2010	ENC 2010 - Saimaa harbour	-	-
FI5SAI2D		1.0	08/ 2010	ENC 2010 - Saimaa harbour	-	-
FI5SAI3A	Kuopio, Rekisaari and Räiskynniemi	1.0	05/ 2010	ENC 2010 - Saimaa harbour	-	-
FI5SAI3B	Varkaus, Leppävirta and Konnus	1.0	05/ 2010	ENC 2010 - Saimaa harbour	-	-
FI5SAI6A		1.0	10/ 2010	ENC 2010 - Saimaa harbour	-	-
FI5SAI6B		1.0	11/ 2010	ENC 2010 - Saimaa harbour	-	-

- Kartan painosnumero "99" viittaa painettuun karttaan, jonka edellinen painos on noudattanut vanhaa painoksen merkintätapaa, esim. IX 2007. Tällaiset kartat saavat uuden painosnumeron sitten kun ne seuraavan kerran julkaistaan.

- "SKV" merkintä viittaa väylään, joka aiotaan ottaa kulkusyvyysskäytännön piiriin.

- MKO 2008 viittaa Merikartoitusohjelmaan 2008-2018

- Merkintä ENC 2010 viittaa projektiin, jolla Liikennevirasto aikoo täyttää kansainvälisen merenkulkujärjestö IMO:n määrittelemän "riittävän ENC-kattavuuden".

- Merkintä ENC 2010 viittaa muihin kuin ENC 2010-projektissa määriteltyihin ENC-tuotteisiin.

Tuote	Nimi	Painos	Julkaistaan viimeistään (kk/ vuosi)	Perustelut	Voimassa oleva. painos	Oikaistu
FI5SAI6C		1.0	12/ 2013	ENC 2012 Saimaa harbour	-	-
FI5SAI6D		1.0	12/ 2013	ENC 2012 Saimaa harbour	-	-
FI5SAI7A		1.0	12/ 2013	ENC 2012 Saimaa harbour	-	-
FI5SAI7B		1.0	12/ 2013	ENC 2012 Saimaa harbour	-	-
FI5SAICA	Saimaa Canal	1.0	11/ 2010	ENC 2010 - Saimaa Canal	-	-

Merikarttasarjat

A	Merikarttasarja A	2013.	12/ 2013	Merikarttasarjan A alueella on valmistunut väylähankkeita (mm. Haminan väylän syvennys ja laajennukset Vuosaaren ja Länsisataman väyläalueissa).	2008	NtM 12 / 30.4.2008
---	-------------------	-------	----------	--	------	--------------------

- Kartan painosnumero "99" viittaa painettuun karttaan, jonka edellinen painos on noudattanut vanhaa painoksen merkintätapaa, esim. IX 2007. Tällaiset kartat saavat uuden painosnumeron sitten kun ne seuraavan kerran julkaistaan.
- "SKV" merkintä viittaa väylään, joka aiotaan ottaa kulkusyvyyskäytännön piiriin.
- MKO 2008 viittaa Merikartoitusohjelmaan 2008-2018
- Merkintä ENC 2010 viittaa projektiin, jolla Liikennevirasto aikoo täyttää kansainvälisen merenkulkujärjestö IMO:n määrittelemän "riittävän ENC-kattavuuden".
- Merkintä ENC 2010 viittaa muihin kuin ENC 2010-projektissa määriteltyihin ENC-tuotteisiin.

Tuote	Nimi	Painos	Julkaistaan viimeistään (kk/ vuosi)	Perustelut	Voimassa oleva. painos	Oikaistu
B	Merikarttasarja B	2012.	12/ 2013	Uusi painos vuonna 2007 tehdystä merikarttasarjasta.	2007	20.4.2007
		2015.	12/ 2016	Uusi painos vuonna 2012 tehdystä merikarttasarjasta.	2007	20.4.2007
C	Merikarttasarja C	2011.	06/ 2011	Merikarttasarjan C alueella on runsaasti uusia syvyysaineistoja odottamassa käsittelyä. Merikarttasarjan C uusi painos tehdään kun aineistot on saatu valmiiksi.	2005	10.4.2005
		2015.	12/ 2016	Uusi painos vuonna 2011 tehdystä merikarttasarjasta	2005	10.4.2005
D	Merikarttasarja D	2014.	12/ 2016	Uusi painos vuonna 2010 tehdystä merikarttasarjasta	2010	31.1.2010
E	Merikarttasarja E	2012.	12/ 2013	Uusi painos vuonna 2006 tehdystä merikarttasarjasta.	2006	31.3.2006
F	Merikarttasarja F	2015.	12/ 2016	Uusi painos vuonna 2008 tehdystä merikarttasarjasta.	2008	10.2.2008

- Kartan painosnumero "99" viittaa painettuun karttaan, jonka edellinen painos on noudattanut vanhaa painoksen merkintätapaa, esim. IX 2007. Tällaiset kartat saavat uuden painosnumeron sitten kun ne seuraavan kerran julkaistaan.
- "SKV" merkintä viittaa väylään, joka aiotaan ottaa kulkusyvyyskäytännön piiriin.
- MKO 2008 viittaa Merikartoitusohjelmaan 2008-2018
- Merkintä ENC 2010 viittaa projektiin, jolla Liikennevirasto aikoo täyttää kansainvälisen merenkulkujärjestö IMO:n määrittelemän "riittävän ENC-kattavuuden".
- Merkintä ENC 2010 viittaa muihin kuin ENC 2010-projektissa määritettyihin ENC-tuotteisiin.

Tuote	Nimi	Painos	Julkaistaan viimeistään (kk/ vuosi)	Perustelut	Voimassa oleva. painos	Oikaistu
G	Merikarttasarja G	2014.	12/ 2016	Uusi painos vuonna 2005 tehdystä merikarttasarjasta.	2005	10.6.2005
J	Merikarttasarja J	2014.	12/ 2016	Uusi painos vuonna 2004 tehdystä merikarttasarjasta.	2004	10.5.2004
K	Merikarttasarja K	2015.	12/ 2016	Uusi painos vuonna 2007 tehdystä merikarttasarjasta.	2007	NtM 15 / 31.5.2007
L	Merikarttasarja L	2012.	12/ 2013	Uusi painos vuonna 2006 tehdystä merikarttasarjasta.	2006	10.4.2006
M	Merikarttasarja M	2013.	12/ 2013	Uusi painos vuonna 2006 tehdystä merikarttasarjasta.	2006	10.1.2006
N	Merikarttasarja N	VI 20	05/ 2010	Merikarttasarjaa N ei vielä ole julkaistu sinisenä, lisäksi sen alueella on tehty väylien tarkastuksia ja muutoksia.	2002	31.3.2002
O	Merikarttasarja O	2013.	12/ 2013	Merikarttasarjan uusi painos (MKO 2008) ja sinistäminen	2004	29.2.2004

- Kartan painosnumero "99" viittaa painettuun karttaan, jonka edellinen painos on noudattanut vanhaa painoksen merkintätapaa, esim. IX 2007. Tällaiset kartat saavat uuden painosnumeron sitten kun ne seuraavan kerran julkaistaan.

- "SKV" merkintä viittaa väylään, joka aiotaan ottaa kulkusyvyyskäytännön piiriin.

- MKO 2008 viittaa Merikartoitusohjelmaan 2008-2018

- Merkintä ENC 2010 viittaa projektiin, jolla Liikennevirasto aikoo täyttää kansainvälisen merenkulkujärjestö IMO:n määrittelemän "riittävän ENC-kattavuuden".

- Merkintä ENC 2010 viittaa muihin kuin ENC 2010-projektissa määriteltyihin ENC-tuotteisiin.

Tuote	Nimi	Painos	Julkaistaan viimeistään (kk/ vuosi)	Perustelut	Voimassa oleva. painos	Oikaistu
P	Merikarttasarja P	2014.	12/ 2016	Merikarttasarjan uusi painos (MKO 2008) ja sinistäminen	2006	20.3.2006
R	Merikarttasarja R	2016.	12/ 2016	Merikarttasarja R yhdistetään uuden V-sarjan kanssa tai tehdään kokonaan uusi sarja joka kattaa nykyisen R-sarjan ja sen lisäksi Pielisen.	2002	20.5.2002
S	Merikarttasarja S	2012.	12/ 2013	Saimaan kanavan merikarttasarja uusitaan sitten kun Saimaan kanavan ja syväväylän ENC-tuotteet on saatu valmiiksi.	2000	10.1.2000
T	Merikarttasarja T	2011.	06/ 2011	Merikarttasarjan uusi painos (MKO 2008) ja sinistäminen	2000	31.5.2000
V	Merikarttasarja V (Oravi - Joensuu)	2011.	03/ 2011	Uusi merikarttasarja Oravi - Joensuu	-	-
		2016.	12/ 2016	Uusi painos vuonna 2011 ensimmäisen kerran tehdystä merikarttasarjasta.	-	-

- Kartan painosnumero "99" viittaa painettuun karttaan, jonka edellinen painos on noudattanut vanhaa painoksen merkintätapaa, esim. IX 2007. Tällaiset kartat saavat uuden painosnumeron sitten kun ne seuraavan kerran julkaistaan.
- "SKV" merkintä viittaa väylään, joka aiotaan ottaa kulkusyvyyskäytännön piiriin.
- MKO 2008 viittaa Merikartoitusohjelmaan 2008-2018
- Merkintä ENC 2010 viittaa projektiin, jolla Liikennevirasto aikoo täyttää kansainvälisen merenkulkujärjestö IMO:n määrittelemän "riittävän ENC-kattavuuden".
- Merkintä ENC 2010 viittaa muihin kuin ENC 2010-projektissa määriteltyihin ENC-tuotteisiin.

Tuote	Nimi	Painos	Julkaistaan viimeistään (kk/ vuosi)	Perustelut	Voimassa oleva. painos	Oikaistu
Rannikkokartat						
13	Kuorsalo-Virolahti	99.0	03/ 2011	Haminan väylän syvennys valmistuu vuoden 2010 lopussa, joten kartasta 13 tehdään uusi painos hankkeen valmistuttua.	2007 VII	NtM 18 / 30.6.2007
		99.0	12/ 2013	Haminan väylän syvyyskäytännön käyttöönotto.	2007 VII	NtM 18 / 30.6.2007
14	Kotka-Hamina	5.0	03/ 2011	Haminan väylän syvennys valmistuu vuoden 2010 lopussa, joten kartta tehdään heti vuoden 2011 alkupuolella. Lisäksi Mussalon väylällä otetaan SKV käyttöön vuonna 2011.	4 New Edition	NtM 33 / 30.11.2008
		6.0	12/ 2013	Haminan väylän syvyyskäytännön käyttöönotto.	4 New Edition	NtM 33 / 30.11.2008
15	Tiiskeri-Kaunissaari	6.0	03/ 2011	Haminan väylän syvennys ja Mussalon SKV valmistuvat vuoden 2010 loppuun mennessä joten kartasta 15 tehdään uusi painos hankkeiden päätyttyä.	5 New Edition	NtM 33 / 30.11.2008
		7.0	12/ 2013	Haminan väylän SKV	5 New Edition	NtM 33 / 30.11.2008
16	Pellinki-Loviisa	99.0	03/ 2011	Mussalon väylän SKV käyttöönoton jälkeen kartasta 16 tehdään uusi painos.	2007 V	NtM 11 / 20.4.2007

- Kartan painosnumero "99" viittaa painettuun karttaan, jonka edellinen painos on noudattanut vanhaa painoksen merkintätapaa, esim. IX 2007. Tällaiset kartat saavat uuden painosnumeron sitten kun ne seuraavan kerran julkaistaan.
- "SKV" merkintä viittaa väylään, joka aiotaan ottaa kulkusyvyyskäytännön piiriin.
- MKO 2008 viittaa Merikartoitusohjelmaan 2008-2018
- Merkintä ENC 2010 viittaa projektiin, jolla Liikennevirasto aikoo täyttää kansainvälisen merenkulkujärjestö IMO:n määrittelemän "riittävän ENC-kattavuuden".
- Merkintä ENC 2010 viittaa muihin kuin ENC 2010-projektissa määriteltyihin ENC-tuotteisiin.

Tuote	Nimi	Painos	Julkaistaan viimeistään (kk/ vuosi)	Perustelut	Voimassa oleva. painos	Oikaistu
17	Tallörn-Glosholm	6.0	03/ 2011	Avomerialueella on syvyystietoja uusittu ja Vuosaaren väylällä on tehty väyläaluemuutoksia.	5 New Edition	NtM 8 / 20.3.2009
18	Helsingin edusta	7.0	11/ 2010	Suomenlahden reittijakojärjestelmät muuttuvat 1.1.2011. Kartasta 18 tehdään uusi painos noin kaksi kuukautta ennen muutosten voimaantuloa.	6 New Edition	NtM 22 / 10.8.2008
		8.0	06/ 2011	Rannikokartan 18 alueella on uusittu syvyysaineistoja.	6 New Edition	NtM 22 / 10.8.2008
19	Porkkala	4.0	11/ 2010	Suomenlahden reittijakojärjestelmät muuttuvat 1.1.2011. Kartasta 19 tehdään uusi painos noin kaksi kuukautta ennen muutosten voimaantuloa.	2007 V	NtM 11 / 20.4.2007
		5.0	12/ 2011	Inkoon ja Kantvikin SKV käyttöönottoa on suunniteltu vuodelle 2011.	2007 V	NtM 11 / 20.4.2007
20	Jussarö-Porkkalanselkä	4.0	12/ 2011	Inkoon ja Kantvikin SKV käyttöönottoa on suunniteltu vuodelle 2011. Sextant-Busö - väylän muutokset.	3 New Edition	NtM 26 / 20.9.2008

- Kartan painosnumero "99" viittaa painettuun karttaan, jonka edellinen painos on noudattanut vanhaa painoksen merkintätapaa, esim. IX 2007. Tällaiset kartat saavat uuden painosnumeron sitten kun ne seuraavan kerran julkaistaan.
- "SKV" merkintä viittaa väylään, joka aiotaan ottaa kulkusyvyyskäytännön piiriin.
- MKO 2008 viittaa Merikartoitusohjelmaan 2008-2018
- Merkintä ENC 2010 viittaa projektiin, jolla Liikennevirasto aikoo täyttää kansainvälisen merenkulkujärjestö IMO:n määrittelemän "riittävän ENC-kattavuuden".
- Merkintä ENC 2010 viittaa muihin kuin ENC 2010-projektissa määriteltyihin ENC-tuotteisiin.

Tuote	Nimi	Painos	Julkaistaan viimeistään (kk/ vuosi)	Perustelut	Voimassa oleva. painos	Oikaistu
21	Hanko-Jussarö	4.0	08/ 2010	Kartan alueella on tehty väylämuutoksia mm. Hangon ja Förbyn väylien väylän SKV ja Koppnäsin väylän syvennys.	2006 VII	NtM 13 / 10.5.2006
		5.0	12/ 2011	Kartan alueelle on suunnitellut useiden väylien SKV käyttöönottoa vuoden 2011 aikana. Sextant-Busö -väylän muutokset.	2006 VII	NtM 13 / 10.5.2006
		6.0	12/ 2012	Pohjankurun väylän syvennyshankkeen arvioidaan valmistuvan vuoden 2012 aikana.	2006 VII	NtM 13 / 10.5.2006
22	Högsåra-Hanko	4.0	08/ 2010	Kartan alueella on suunnitteilla useiden väylien SKV käyttöönottoa ja muita väylämuutoksia vuonna 2010.	3 New Edition	NtM 26 / 20.9.2008
		5.0	12/ 2012	Lappohja SKV	3 New Edition	NtM 26 / 20.9.2008
23	Kemiö	4.0	08/ 2010	Kartan alueella on suunnitteilla Förbyn väylän SKV käyttöönotto vuonna 2010.	2006 IX	NtM 20 / 20.7.2006
24	Jurmo-Vänä	99.0	12/ 2011	Kartan alueella on uusittu syvyystietoja Naantalın väylän syvennyshankkeen yhteydessä.	2008 II	NtM 1 / 10.1.2008
25	Korppoo-Högsåra	6.0	06/ 2010	Utö-Naantali -väylän syvennyshanke valmistuu vuoden 2010 kesän aikana ja syvyystietojen uusiminen vuoden loppuun mennessä.	5 New Edition	NtM 31 / 10.11.2008

- Kartan painosnumero "99" viittaa painettuun karttaan, jonka edellinen painos on noudattanut vanhaa painoksen merkintätapaa, esim. IX 2007. Tällaiset kartat saavat uuden painosnumeron sitten kun ne seuraavan kerran julkaistaan.

- "SKV" merkintä viittaa väylään, joka aiotaan ottaa kulkusyvyyskäytännön piiriin.

- MKO 2008 viittaa Merikartoitusohjelmaan 2008-2018

- Merkintä ENC 2010 viittaa projektiin, jolla Liikennevirasto aikoo täyttää kansainvälisen merenkulkujärjestö IMO:n määrittelemän "riittävän ENC-kattavuuden".

- Merkintä ENC 2010 viittaa muihin kuin ENC 2010-projektissa määriteltyihin ENC-tuotteisiin.

Tuote	Nimi	Painos	Julkaistaan viimeistään (kk/ vuosi)	Perustelut	Voimassa oleva. painos	Oikaistu
26	Korppoo-Turku	6.0	06/ 2010	Utö-Naantali -väylän syvennyshanke valmistuu vuoden 2010 kesän aikana ja syvyystietojen uusiminen vuoden loppuun mennessä.	5 New Edition	NtM 8 / 20.3.2009
27	Kökar-Utö	4.0	06/ 2010	Utö-Naantali -väylän syvennyshanke valmistuu vuoden 2010 kesän aikana ja syvyystietojen uusiminen vuoden loppuun mennessä.	3 New Edition	NtM 3 / 31.1.2009
28	Kihti	4.0	06/ 2010	Utö-Naantali -väylän syvennyshanke valmistuu vuoden 2010 kesän aikana ja syvyystietojen uusiminen vuoden loppuun mennessä.	3 New Edition	NtM 8 / 20.3.2009
29	Houtskari-Lypyrntti	5.0	12/ 2013	Uusi painos.	4 New Edition	NtM 3 / 31.1.2009
30	Kumlinge	5.0	12/ 2013	Uusi painos vuonna 2009 julkaistusta merikartasta.	4 New Edition	NtM 3 / 31.1.2009
31	Lågskär	5.0	12/ 2011	Uusi painos vuonna 2009 julkaistusta merikartasta.	2003 XII	NtM 33 / 30.11.2003
32	Lemland	99.0	12/ 2011	Uusi painos vuonna 2009 julkaistusta merikartasta.	2007 XII	NtM 33 / 30.11.2007

- Kartan painosnumero "99" viittaa painettuun karttaan, jonka edellinen painos on noudattanut vanhaa painoksen merkintätapaa, esim. IX 2007. Tällaiset kartat saavat uuden painosnumeron sitten kun ne seuraavan kerran julkaistaan.

- "SKV" merkintä viittaa väylään, joka aiotaan ottaa kulkusyvyyskäytännön piiriin.

- MKO 2008 viittaa Merikartoitusohjelmaan 2008-2018

- Merkintä ENC 2010 viittaa projektiin, jolla Liikennevirasto aikoo täyttää kansainvälisen merenkulkujärjestö IMO:n määrittelemän "riittävän ENC-kattavuuden".

- Merkintä ENC 2010 viittaa muihin kuin ENC 2010-projektissa määriteltyihin ENC-tuotteisiin.

Tuote	Nimi	Painos	Julkaistaan viimeistään (kk/ vuosi)	Perustelut	Voimassa oleva. painos	Oikaistu
33	Geta-Värdö	99.0	12/ 2013	Ahvenanmaan ympäristön syvyysaineistoja on uusittu laajasti.	2007 X	NtM 26 / 20.9.2007
34	Eckerö	99.0	12/ 2011	Ahvenanmaan ympäristön syvyysaineistoja on uusittu laajasti. Eckerön väylän SKV	2005 XI	NtM 29 / 20.10.2005
3X	Nauvo - Korppoo	1.0		Merikartoitusohjelmassa 2008 mainittu uusi rannikkokartta Nauvo - Korppoo - alueelta	-	-
40	Isokari	4.0	12/ 2013	Uudenkaupungin väylän syvennyshanke	3 New Edition	NtM 22 / 10.8.2008
		5.0	12/ 2016	Kartan uusi painos (MKO 2008)	3 New Edition	NtM 22 / 10.8.2008
41	Rauma	5.0	12/ 2011	Rauman Valkeakari SKV	4 New Edition	NtM 22 / 10.8.2008

- Kartan painosnumero "99" viittaa painettuun karttaan, jonka edellinen painos on noudattanut vanhaa painoksen merkintätapaa, esim. IX 2007. Tällaiset kartat saavat uuden painosnumeron sitten kun ne seuraavan kerran julkaistaan.

- "SKV" merkintä viittaa väylään, joka aiotaan ottaa kulkusyvyyskäytännön piiriin.

- MKO 2008 viittaa Merikartoitusohjelmaan 2008-2018

- Merkintä ENC 2010 viittaa projektiin, jolla Liikennevirasto aikoo täyttää kansainvälisen merenkulkujärjestö IMO:n määrittelemän "riittävän ENC-kattavuuden".

- Merkintä ENC 2010 viittaa muihin kuin ENC 2010-projektissa määriteltyihin ENC-tuotteisiin.

Tuote	Nimi	Painos	Julkaistaan viimeistään (kk/ vuosi)	Perustelut	Voimassa oleva. painos	Oikaistu
42	Pori	99.0	12/ 2011	Mäntyluodon väylän syvennyshanke valmistuu aivan alkuvuodesta 2011. Tahkoluodon SKV yritetään saada samaan aikaan valmiiksi.	2007 XII	NtM 33 / 30.11.2007
		99.0	12/ 2013	Mäntyluoto SKV	2007 XII	NtM 33 / 30.11.2007
43	Merikarvia	99.0	12/ 2013	Kartan uusi painos (MKO 2008)	2007 XII	NtM 33 / 30.11.2007
44	Kaskinen-Kristiinankaupunki	4.0	12/ 2013	Kaskinen SKV	3	NtM 4 / 10.2.2010
		4.0	12/ 2013	Kristiinankaupungin väylän syvennyshanke	3	NtM 4 / 10.2.2010
45	Storkors-Rövargrund	3.0	12/ 2013	Uusi painos	2	NtM 4 / 10.2.2010
46	Bergö-Södra Björkö	3.0	12/ 2013	Uusi painos	2	NtM 4 / 10.2.2010

- Kartan painosnumero "99" viittaa painettuun karttaan, jonka edellinen painos on noudattanut vanhaa painoksen merkintätapaa, esim. IX 2007. Tällaiset kartat saavat uuden painosnumeron sitten kun ne seuraavan kerran julkaistaan.

- "SKV" merkintä viittaa väylään, joka aiotaan ottaa kulkusyvyyskäytännön piiriin.

- MKO 2008 viittaa Merikartoitusohjelmaan 2008-2018

- Merkintä ENC 2010 viittaa projektiin, jolla Liikennevirasto aikoo täyttää kansainvälisen merenkulkujärjestö IMO:n määrittelemän "riittävän ENC-kattavuuden".

- Merkintä ENC 2010 viittaa muihin kuin ENC 2010-projektissa määriteltyihin ENC-tuotteisiin.

Tuote	Nimi	Painos	Julkaistaan viimeistään (kk/ vuosi)	Perustelut	Voimassa oleva. painos	Oikaistu
47	Holmögadd-Ritgrund	99.0	12/ 2013	Merenkurkun uuden reittijakojärjestelmän suunniteltu käyttöönotto vuodenvaihteessa 2012-13. Kartan edellinen painos on vuodelta 2005.	2005 V	NtM 10 / 10.4.2005
48	Vaasan saaristo	99.0	12/ 2013	Merenkurkun uuden reittijakojärjestelmän suunniteltu käyttöönotto vuodenvaihteessa 2012-13.	2008 II	NtM 1 / 10.1.2008
49	Mickelsörarna	99.0	12/ 2013	Kartan edellinen painos on vuodelta 2005. Merenkurkun uuden reittijakojärjestelmän suunniteltu käyttöönotto vuodenvaihteessa 2012-13.	2005 V	NtM 10 / 10.4.2005
		99.0	12/ 2016	Uusi painos merikartasta	2005 V	NtM 10 / 10.4.2005
50	Stubben	99.0	12/ 2011	Uusi painos merikartasta 50.	2005 II	NtM 2 / 20.1.2005
		99.0	12/ 2016	Uusi painos merikartasta 50.	2005 II	NtM 2 / 20.1.2005
51	Pietarsaaren edusta	99.0	12/ 2011	Pietarsaaren väylän syventämishankkeen on suunniteltu valmistuvan vuonna 2011.	2005 VI	NtM 14 / 20.5.2005

- Kartan painosnumero "99" viittaa painettuun karttaan, jonka edellinen painos on noudattanut vanhaa painoksen merkintätapaa, esim. IX 2007. Tällaiset kartat saavat uuden painosnumeron sitten kun ne seuraavan kerran julkaistaan.

- "SKV" merkintä viittaa väylään, joka aiotaan ottaa kulkusyvyyskäytännön piiriin.

- MKO 2008 viittaa Merikartoitusohjelmaan 2008-2018

- Merkintä ENC 2010 viittaa projektiin, jolla Liikennevirasto aikoo täyttää kansainvälisen merenkulkujärjestö IMO:n määrittelemän "riittävän ENC-kattavuuden".

- Merkintä ENC 2010 viittaa muihin kuin ENC 2010-projektissa määriteltyihin ENC-tuotteisiin.

Tuote	Nimi	Painos	Julkaistaan viimeistään (kk/ vuosi)	Perustelut	Voimassa oleva. painos	Oikaistu
52	Tankar	99.0	12/ 2011	Kokkola SKV	2007 XII	NtM 33 / 30.11.2007
		99.0	12/ 2013	Kokkolan väylän syvennyshanke	2007 XII	NtM 33 / 30.11.2007
53	Ohtakari-Kalajoki	3.0	05/ 2010	Kartan tiedot ovat muuttuneet jonkin verran, mukana on mm. syvyyssaineisto- ja turvalaitepäivityksiä.	2006 II	NtM 1 / 10.1.2006
		4.0	12/ 2013	Rahja SKV, Rahjan uusi oikoväylä.	2006 II	NtM 1 / 10.1.2006
54	Pyhäjoki	2.0	05/ 2010	Kartan viimeisin painos on vuodelta 2004 joten on aika tehdä uusi painos.	2004 IX	NtM 23 / 20.8.2004
		3.0	12/ 2011	Raahe-Oulu-Kemi -väylän SKV.	2004 IX	NtM 23 / 20.8.2004
55	Raahe	3.0	06/ 2010	Raahen väylän syvennyshanke valmistuu vuoden 2009 lopussa.	2007 VII	NtM 17 / 20.6.2007
		4.0	12/ 2011	Raahen syvennetyn väylän SKV käyttöönotto, Raahe-Oulu-Kemi -väylän SKV	2007 VII	NtM 17 / 20.6.2007

- Kartan painosnumero "99" viittaa painettuun karttaan, jonka edellinen painos on noudattanut vanhaa painoksen merkintätapaa, esim. IX 2007. Tällaiset kartat saavat uuden painosnumeron sitten kun ne seuraavan kerran julkaistaan.

- "SKV" merkintä viittaa väylään, joka aiotaan ottaa kulkusyvyyskäytännön piiriin.

- MKO 2008 viittaa Merikartoitusohjelmaan 2008-2018

- Merkintä ENC 2010 viittaa projektiin, jolla Liikennevirasto aikoo täyttää kansainvälisen merenkulkujärjestö IMO:n määrittelemän "riittävän ENC-kattavuuden".

- Merkintä ENC 2010 viittaa muihin kuin ENC 2010-projektissa määriteltyihin ENC-tuotteisiin.

Tuote	Nimi	Painos	Julkaistaan viimeistään (kk/ vuosi)	Perustelut	Voimassa oleva. painos	Oikaistu
56	Hailuoto	99.0	12/ 2011	Raahe-Oulu-Kemi -väylän SKV	2006 V	NtM 9 / 31.3.2006
		99.0	12/ 2013	Oulun väylän syventämishanke	2006 V	NtM 9 / 31.3.2006
57	Oulu	4.0	12/ 2011	Oulu SKV, Raahe-Oulu-Kemi -väylän SKV, Oulu-Kemi -väylän SKV	3 New Edition	NtM 26 / 20.9.2008
		5.0	12/ 2013	Oulun väylän syventämishanke	3 New Edition	NtM 26 / 20.9.2008
58	Ulkokrunni	99.0	01/ 2011	Ajoksen väylän SKV.	2004 VI	NtM 15 / 31.5.2004
		99.0	12/ 2013	Ajoksen väylän syvennyshanke	2004 VI	NtM 15 / 31.5.2004
59	Kemi-Tornio	99.0	01/ 2011	Tornion ja Ajoksen väylien SKV, Oulu-Kemi -rannikkoväylän SKV	2008 VI	NtM 16 / 10.6.2008
		99.0	12/ 2013	Ajoksen väylän syvennyshanke	2008 VI	NtM 16 / 10.6.2008

- Kartan painosnumero "99" viittaa painettuun karttaan, jonka edellinen painos on noudattanut vanhaa painoksen merkintätapaa, esim. IX 2007. Tällaiset kartat saavat uuden painosnumeron sitten kun ne seuraavan kerran julkaistaan.

- "SKV" merkintä viittaa väylään, joka aiotaan ottaa kulkusyvyyskäytännön piiriin.

- MKO 2008 viittaa Merikartoitusohjelmaan 2008-2018

- Merkintä ENC 2010 viittaa projektiin, jolla Liikennevirasto aikoo täyttää kansainvälisen merenkulkujärjestö IMO:n määrittelemän "riittävän ENC-kattavuuden".

- Merkintä ENC 2010 viittaa muihin kuin ENC 2010-projektissa määriteltyihin ENC-tuotteisiin.

Tuote	Nimi	Painos	Julkaistaan viimeistään (kk/ vuosi)	Perustelut	Voimassa oleva. painos	Oikaistu
6X	Ajoksen väylän ulkopää	1.0		Uusi kartta Ajoksen väylän ulkopäästä. Kartta tehdään joko uuten rannikkokarttana tai 1:100 000 mittakaavaisen kartan 931 uutena painoksena, tekemisen tapa selvitetään.	-	-

Satamakartat

125	Tahkoluoto - Mäntyluoto	3.0	03/ 2011	Mäntyluodon väylän syvennyshanke valmistuu aivan alkuvuodesta 2011. Tahkoluodon SKV yritetään saada samaan aikaan valmiiksi.	2 New Edition	NtM 12/ 30.4.2009
		4.0	12/ 2013	Mäntyluoto SKV	2 New Edition	NtM 12/ 30.4.2009
134	Hamina	2.0	03/ 2011	Haminan väylän syvennyshanke valmistuu vuoden 2010 puolella.	1 New chart	NtM 17 / 20.6.2009
136	Hanko	3.0	08/ 2010	Runsaasti väylämuutoksia ml. Förbyn ja Hangon SKV.	2 New Edition	NtM 26 / 20.9.2008
138	Kotka	3.0	03/ 2011	Mussalon väylän SKV käyttöönotto.	2 New Edition	NtM 12/ 30.4.2009

- Kartan painosnumero "99" viittaa painettuun karttaan, jonka edellinen painos on noudattanut vanhaa painoksen merkintätapaa, esim. IX 2007. Tällaiset kartat saavat uuden painosnumeron sitten kun ne seuraavan kerran julkaistaan.
- "SKV" merkintä viittaa väylään, joka aiotaan ottaa kulkusyvyyskäytännön piiriin.
- MKO 2008 viittaa Merikartoitusohjelmaan 2008-2018
- Merkintä ENC 2010 viittaa projektiin, jolla Liikennevirasto aikoo täyttää kansainvälisen merenkulkujärjestö IMO:n määrittelemän "riittävän ENC-kattavuuden".
- Merkintä ENC 2010 viittaa muihin kuin ENC 2010-projektissa määriteltyihin ENC-tuotteisiin.

Tuote	Nimi	Painos	Julkaistaan viimeistään (kk/ vuosi)	Perustelut	Voimassa oleva. painos	Oikaistu
160	Maarianhamina	99.0	12/ 2013	Kartan edellinen painos on vuodelta 2005. Maarianhamina SKV	2005 X	NtM 24 / 31.8.2005
169	Degerby - Långnäs	99.0	12/ 2013	Kartan edellinen painos on vuodelta 2005.	2005 XI	NtM 29 / 20.10.2005
190	Turku	3.0	06/ 2010	Utö-Naantali -väylän syvennyshanke valmistuu vuoden 2010 kesän aikana ja syvyystietojen uusiminen vuoden loppuun mennessä.	2 New Edition	NtM 8 / 20.3.2009
191	Helsinki	2.0	03/ 2011	Kartan alueella on tapahtunut muutoksia mm. väyläalueissa.	1 New Chart	NtM 22 / 10.8.2008
192	Vuosaari	2.0	03/ 2011	Kartan alueella on tapahtunut muutoksia mm. väyläalueissa.	1 New Chart	NtM 22 / 10.8.2008
1XA	Raahe	1.0		Merikartoitusohjelmassa 2008 mainittu uusi satamakartta Raahesta, tuotteen tekemisen tapa (tehdäänkö kartta rannikkokartan spesiaalina vai yksilehtisenä karttana) selvitetään ensin.	-	-

- Kartan painosnumero "99" viittaa painettuun karttaan, jonka edellinen painos on noudattanut vanhaa painoksen merkintätapaa, esim. IX 2007. Tällaiset kartat saavat uuden painosnumeron sitten kun ne seuraavan kerran julkaistaan.

- "SKV" merkintä viittaa väylään, joka aiotaan ottaa kulkusyvyyskäytännön piiriin.

- MKO 2008 viittaa Merikartoitusohjelmaan 2008-2018

- Merkintä ENC 2010 viittaa projektiin, jolla Liikennevirasto aikoo täyttää kansainvälisen merenkulkujärjestö IMO:n määrittelemän "riittävän ENC-kattavuuden".

- Merkintä ENC 2010 viittaa muihin kuin ENC 2010-projektissa määriteltyihin ENC-tuotteisiin.

Tuote	Nimi	Painos	Julkaistaan viimeistään (kk/ vuosi)	Perustelut	Voimassa oleva. painos	Oikaistu
1XB	Tolkkinen	1.0		Merikartoitusohjelmassa 2008 mainittu uusi satamakartta Tolkkisista, tuotteen tekemisen tapa (tehdäänkö kartta rannikkokartan spesiaalina vai yksilehtisenä karttana) selvitetään ensin.	-	-
1XC	Inkoon öljysatama	1.0		Merikartoitusohjelmassa 2008 mainittu uusi satamakartta Inkoon öljysatamasta, tuotteen tekemisen tapa (tehdäänkö kartta rannikkokartan spesiaalina vai yksilehtisenä karttana) selvitetään ensin.	-	-
1XD	Kantvik	1.0		Merikartoitusohjelmassa 2008 mainittu uusi satamakartta Kantvikin satamasta, tuotteen tekemisen tapa (tehdäänkö kartta rannikkokartan spesiaalina vai yksilehtisenä karttana) selvitetään ensin.	-	-
1XE	Kalkkinen	1.0		Merikartoitusohjelmassa 2008 mainittu uusi satamakartta Kalkkirannasta. Kartan valmistamisen tarve selvitetään vielä Luotsausliikelaitoksen kanssa.	-	-
1XF	Tvärminnen edusta	1.0		Uusi mahdollinen suurimittakaavainen kartta (spesiaali) Tvärminnen vesiltä (kattaen Koverharin ja Lappohjan väylien sekä veneilyn runkoväylän risteysalueen)	-	-

Sisävesikartat

410	Savonlinna-Oravi	0.0		Kartan korvaa uusi merikarttasarja V, joka julkaistaan vuonna 2011.	2005 X	NtM 27 / 30.9.2005
-----	------------------	-----	--	---	--------	--------------------

- Kartan painosnumero "99" viittaa painettuun karttaan, jonka edellinen painos on noudattanut vanhaa painoksen merkintätapaa, esim. IX 2007. Tällaiset kartat saavat uuden painosnumeron sitten kun ne seuraavan kerran julkaistaan.
- "SKV" merkintä viittaa väylään, joka aiotaan ottaa kulkusyvyyskäytännön piiriin.
- MKO 2008 viittaa Merikartoitusohjelmaan 2008-2018
- Merkintä ENC 2010 viittaa projektiin, jolla Liikennevirasto aikoo täyttää kansainvälisen merenkulkujärjestö IMO:n määrittelemän "riittävän ENC-kattavuuden".
- Merkintä ENC 2010 viittaa muihin kuin ENC 2010-projektissa määriteltyihin ENC-tuotteisiin.

Tuote	Nimi	Painos	Julkaistaan viimeistään (kk/ vuosi)	Perustelut	Voimassa oleva. painos	Oikaistu
412	Oravi-Pilppa-Vuokala	0.0		Kartan korvaa uusi merikarttasarja V, joka julkaistaan vuonna 2011.	2007 IX	NtM 23 / 20.8.2007
413	Heinoniemi	0.0		Kartan korvaa uusi merikarttasarja V, joka julkaistaan vuonna 2011.	2007 IV	NtM 7 / 10.3.2007
414	Oravisalo	0.0		Kartan korvaa uusi merikarttasarja V, joka julkaistaan vuonna 2011.	2005 III	NtM 7 / 10.3.2005
415	Joensuu	0.0		Kartan korvaa uusi merikarttasarja V, joka julkaistaan vuonna 2011.	2007 IX	NtM 23 / 20.8.2007
424	Uimaharju-Koli	1.0	12/ 2011	Kartan tiedot on numeeristettu joten se voidaan julkaista sinisenä.	2007 IX	NtM 23 / 20.8.2007
425	Juuka-Lieksa	1.0	12/ 2011	Kartan tiedot on numeeristettu joten se voidaan julkaista sinisenä.	2006 II	NtM 1 / 10.1.2006
426	Paalasmaa-Nurmes	1.0	12/ 2011	Kartan tiedot on numeeristettu joten se voidaan julkaista sinisenä.	2007 IX	NtM 23 / 20.8.2007

- Kartan painosnumero "99" viittaa painettuun karttaan, jonka edellinen painos on noudattanut vanhaa painoksen merkintätapaa, esim. IX 2007. Tällaiset kartat saavat uuden painosnumeron sitten kun ne seuraavan kerran julkaistaan.

- "SKV" merkintä viittaa väylään, joka aiotaan ottaa kulkusyvyyskäytännön piiriin.

- MKO 2008 viittaa Merikartoitusohjelmaan 2008-2018

- Merkintä ENC 2010 viittaa projektiin, jolla Liikennevirasto aikoo täyttää kansainvälisen merenkulkujärjestö IMO:n määrittelemän "riittävän ENC-kattavuuden".

- Merkintä ENC 2010 viittaa muihin kuin ENC 2010-projektissa määriteltyihin ENC-tuotteisiin.

Tuote	Nimi	Painos	Julkaistaan viimeistään (kk/ vuosi)	Perustelut	Voimassa oleva. painos	Oikaistu
431	Suuri Ruokovesi	2.0	12/ 2013	Savonlinna-Kuopio -väylän tiedot on tarkistettu.	1 New Chart	NtM 27 / 30.9.2008
432	Onkivesi	2.0	12/ 2013	Kartan edellinen painos on vuodelta 2008.	1 New Chart	NtM 31 / 10.11.2008
433	Kuopio-Karjalankoski	99.0	12/ 2013	Savonlinna-Kuopio -väylän tiedot on tarkistettu.	2008 IV	NtM 10 / 10.4.2008
434	Vuotjärvi-Syväri	3.0	12/ 2011	Kartan edellinen painos on vuodelta 2008.	2 New Edition	NtM 31 / 10.11.2008
441	Ruotsalainen	99.0	12/ 2011	Kartan edellinen painos on vuodelta 2007.	2007 VII	NtM 18 / 30.6.2007
446	Konnevesi-Niinivesi-Iisvesi	99.0	12/ 2013	Kartan tiedot on numeeristettu joten se voidaan julkaista sinisenä.	2005 II	NtM 2 / 20.1.2005
447	Konnevesi-Virmasvesi	99.0	12/ 2013	Kartan tiedot on numeeristettu joten se voidaan julkaista sinisenä.	2005 II	NtM 2 / 20.1.2005

- Kartan painosnumero "99" viittaa painettuun karttaan, jonka edellinen painos on noudattanut vanhaa painoksen merkintätapaa, esim. IX 2007. Tällaiset kartat saavat uuden painosnumeron sitten kun ne seuraavan kerran julkaistaan.

- "SKV" merkintä viittaa väylään, joka aiotaan ottaa kulkusyvyyskäytännön piiriin.

- MKO 2008 viittaa Merikartoitusohjelmaan 2008-2018

- Merkintä ENC 2010 viittaa projektiin, jolla Liikennevirasto aikoo täyttää kansainvälisen merenkulkujärjestö IMO:n määrittelemän "riittävän ENC-kattavuuden".

- Merkintä ENC 2010 viittaa muihin kuin ENC 2010-projektissa määriteltyihin ENC-tuotteisiin.

Tuote	Nimi	Painos	Julkaistaan viimeistään (kk/ vuosi)	Perustelut	Voimassa oleva. painos	Oikaistu
452	Pielavesi-Nilakka	99.0	12/ 2013	Kartan tiedot on numeeristettu joten se voidaan julkaista sinisenä.	2006 II	NtM 1 / 10.1.2006
Viittakartat						
472	Kiantajärvi	99.0		Kartta poistuu valikoimasta	1997 IV	1997
474	Nuasjärvi - Ontojärvi	99.0		Kartta poistuu valikoimasta.	2002 III	NtM 4 / 10.2.2002
475	Lohjanjärvi	99.0		Kartta poistuu valikoimasta	2003 VI	NtM 12 / 30.4.2003
476	Ähtärinjärvi	99.0		Kartta poistuu valikoimasta	1988 VIII	1988
477	Keuruselkä	99.0		Kartta poistuu valikoimasta.	2006 V	NtM 8 / 20.3.2006

- Kartan painosnumero "99" viittaa painettuun karttaan, jonka edellinen painos on noudattanut vanhaa painoksen merkintätapaa, esim. IX 2007. Tällaiset kartat saavat uuden painosnumeron sitten kun ne seuraavan kerran julkaistaan.
- "SKV" merkintä viittaa väylään, joka aiotaan ottaa kulkusyvyyskäytännön piiriin.
- MKO 2008 viittaa Merikartoitusohjelmaan 2008-2018
- Merkintä ENC 2010 viittaa projektiin, jolla Liikennevirasto aikoo täyttää kansainvälisen merenkulkujärjestö IMO:n määrittelemän "riittävän ENC-kattavuuden".
- Merkintä ENC 2010 viittaa muihin kuin ENC 2010-projektissa määriteltyihin ENC-tuotteisiin.

Tuote	Nimi	Painos	Julkaistaan viimeistään (kk/ vuosi)	Perustelut	Voimassa oleva. painos	Oikaistu
480	Inarinjärvi	1.0	12/ 2010	Kartan edellinen painos on vuodelta 2002. Kartan tiedot on numeeristettu, joten se voidaan julkaista sinisenä.	2002 IV	2002
481	Puula	1.0	05/ 2010	Kartan tiedot on numeeristettu, joten se voidaan julkaista sinisenä.	2007	2007
482	Miekojärvi	99.0		Kartta poistuu valikoimasta.	1993	1993
483	Pyhäjärvi	99.0		Kartta poistuu valikoimasta.	2002 V	2002
Yleiskartat						
5	Selkämeri	99.0		Merikartta poistetaan valikoimasta ja tutkitaan mahdollisuudet ruotsalaisen merikartan adoptoimiseen.	2006 V	NtM 9 / 31.3.2006
921	Vuoksen vesistö	2.0	12/ 2011	Saimaan alueella on tehty väylämuutoksia.	2008 V	NtM 14 / 20.5.2008

- Kartan painosnumero "99" viittaa painettuun karttaan, jonka edellinen painos on noudattanut vanhaa painoksen merkintätapaa, esim. IX 2007. Tällaiset kartat saavat uuden painosnumeron sitten kun ne seuraavan kerran julkaistaan.

- "SKV" merkintä viittaa väylään, joka aiotaan ottaa kulkusyvyysskäytännön piiriin.

- MKO 2008 viittaa Merikartoitusohjelmaan 2008-2018

- Merkintä ENC 2010 viittaa projektiin, jolla Liikennevirasto aikoo täyttää kansainvälisen merenkulkujärjestö IMO:n määrittelemän "riittävän ENC-kattavuuden".

- Merkintä ENC 2010 viittaa muihin kuin ENC 2010-projektissa määriteltyihin ENC-tuotteisiin.

Tuote	Nimi	Painos	Julkaistaan viimeistään (kk/ vuosi)	Perustelut	Voimassa oleva. painos	Oikaistu
931	Tornio-Oulu	99.0	12/ 2011	Tornion väylällä on uusittu syvyystietoja. Raahe-Oulu-Kemi -väylän SKV, Oulu-Kemi -väylän SKV. Kartan ylläpitäminen analogisena ei enää ole mahdollista, siksi selvitetään mahdollisuudet tehdä kartta numeerisena (sinisenä) tai korvata se uudella rannikkokartalla Ajoksen väylän ulkopäästä.	2004 II	NtM 3 / 31.1.2004
		99.0	12/ 2013	Ajoksen väylän syvennyshanke	2004 II	NtM 3 / 31.1.2004
935	Eteläinen Ahvenanmeri	2.0	12/ 2013	Kartan ensimmäisen painoksen valmistumisen jälkeen syvyystietoja on täydennetty.	-	-
944	Pohjois-Itämeri	0.0		Kartta otetaan pois valikoimasta. Mahdollisuuksia kartan korvaamiseen adoptoimalla jonkun muun valtion tekemä merikartta tutkitaan.	2007 IV	NtM 7 / 10.3.2007
951	Itäinen Suomenlahti	3.0	06/ 2011	Suursaaren lounaispuolelle on suunniteltu aikaisintaan kesällä 2011 voimaan tulevaa reittijakojärjestelmää. Mussalon väylän SKV, Haminan väylän syvennyshanke.	2 New Edition	NtM 12/ 30.4.2009
		4.0	12/ 2013	Haminan väylän SKV	2 New Edition	NtM 12/ 30.4.2009

- Kartan painosnumero "99" viittaa painettuun karttaan, jonka edellinen painos on noudattanut vanhaa painoksen merkintätapaa, esim. IX 2007. Tällaiset kartat saavat uuden painosnumeron sitten kun ne seuraavan kerran julkaistaan.
- "SKV" merkintä viittaa väylään, joka aiotaan ottaa kulkusyvyyskäytännön piiriin.
- MKO 2008 viittaa Merikartoitusohjelmaan 2008-2018
- Merkintä ENC 2010 viittaa projektiin, jolla Liikennevirasto aikoo täyttää kansainvälisen merenkulkujärjestö IMO:n määrittelemän "riittävän ENC-kattavuuden".
- Merkintä ENC 2010 viittaa muihin kuin ENC 2010-projektissa määriteltyihin ENC-tuotteisiin.

Tuote	Nimi	Painos	Julkaistaan viimeistään (kk/ vuosi)	Perustelut	Voimassa oleva. painos	Oikaistu
952	Läntinen Suomenlahti	5.0	11/ 2010	Suomenlahden reittijakojärjestelmän muutokset tulevat voimaan 1.1.2011, kartta julkaistaan kaksi kuukautta ennen voimaantuloa.	4 New Edition	NtM 31 / 10.11.2008
		6.0	12/ 2011	Utö-Naantali -väylän syvyystietoja on uusittu, Sextant-Busö -väylän muutokset.	4 New Edition	NtM 31 / 10.11.2008
		7.0	12/ 2013	Useita väylämuutoksia.	4 New Edition	NtM 31 / 10.11.2008
953	Saaristomeri	5.0	11/ 2010	Suomenlahden reittijakojärjestelmän muutokset tulevat voimaan 1.1.2011, kartta julkaistaan kaksi kuukautta ennen voimaantuloa.	2008 VI	NtM 16 / 10.6.2008
		6.0	12/ 2013	uusi painos vuonna 2010 tehdystä merikartasta.	2008 VI	NtM 16 / 10.6.2008
957	Merenkurkku	99.0	12/ 2013	Merenkurkun uuden reittijakojärjestelmän suunniteltu käyttöönotto vuodenvaihteessa 2012-13.	2006 VII	NtM 13 / 10.5.2006
		99.0	12/ 2013	Kokkolan väylän syvennyshanke	2006 VII	NtM 13 / 10.5.2006

- Kartan painosnumero "99" viittaa painettuun karttaan, jonka edellinen painos on noudattanut vanhaa painoksen merkintätapaa, esim. IX 2007. Tällaiset kartat saavat uuden painosnumeron sitten kun ne seuraavan kerran julkaistaan.
- "SKV" merkintä viittaa väylään, joka aiotaan ottaa kulkusyvyyskäytännön piiriin.
- MKO 2008 viittaa Merikartoitusohjelmaan 2008-2018
- Merkintä ENC 2010 viittaa projektiin, jolla Liikennevirasto aikoo täyttää kansainvälisen merenkulkujärjestö IMO:n määrittelemän "riittävän ENC-kattavuuden".
- Merkintä ENC 2010 viittaa muihin kuin ENC 2010-projektissa määriteltyihin ENC-tuotteisiin.

Tuote	Nimi	Painos	Julkaistaan viimeistään (kk/ vuosi)	Perustelut	Voimassa oleva. painos	Oikaistu
958	Perämeri	99.0	12/ 2011	Uusi painos vuonna 2005 tehdystä kartasta. Raahe-Oulu-Kemi -väylän SKV. Oulu-Kemi -väylän SKV	2005 XI	NtM 28 / 10.10.2005
		99.0	12/ 2013	Ajoksen väylän syvennyshanke	2005 XI	NtM 28 / 10.10.2005
9XA	Perämeri 1:500 000	0.0		Merikartoitusohjelmassa mainitaan uusi Perämeren 1:500 000 yleiskartta, mutta sittemmin on sovittu että Ruotsi tekee ko. kartan.	-	-

- Kartan painosnumero "99" viittaa painettuun karttaan, jonka edellinen painos on noudattanut vanhaa painoksen merkintätapaa, esim. IX 2007. Tällaiset kartat saavat uuden painosnumeron sitten kun ne seuraavan kerran julkaistaan.
- "SKV" merkintä viittaa väylään, joka aiotaan ottaa kulkusyvyyskäytännön piiriin.
- MKO 2008 viittaa Merikartoitusohjelmaan 2008-2018
- Merkintä ENC 2010 viittaa projektiin, jolla Liikennevirasto aikoo täyttää kansainvälisen merenkulkujärjestö IMO:n määrittelemän "riittävän ENC-kattavuuden".
- Merkintä ENC 2010 viittaa muihin kuin ENC 2010-projektissa määriteltyihin ENC-tuotteisiin.

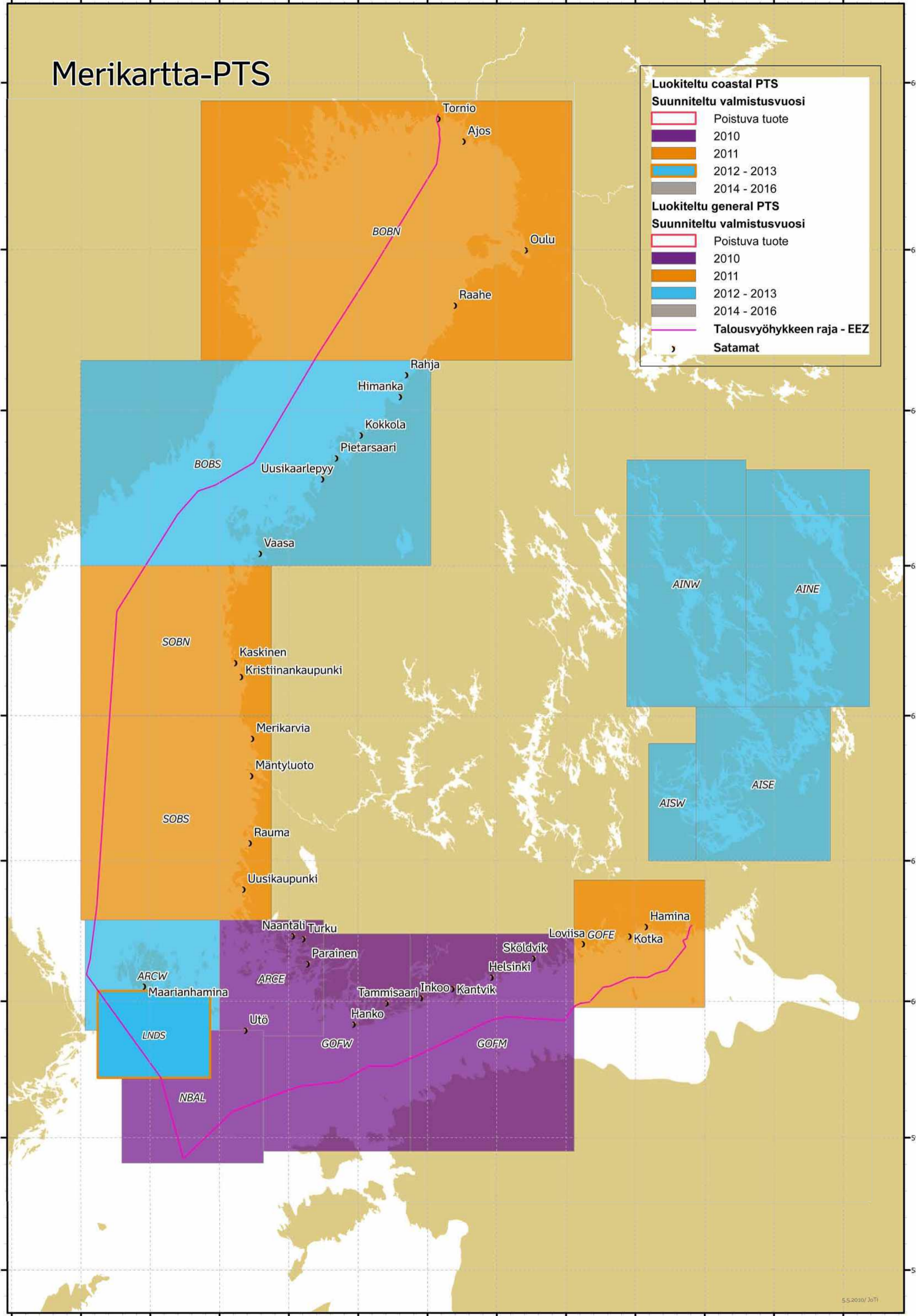
Merikartta-PTS

Luokiteltu coastal PTS
Suunniteltu valmistusvuosi

- Poistuva tuote
- 2010
- 2011
- 2012 - 2013
- 2014 - 2016

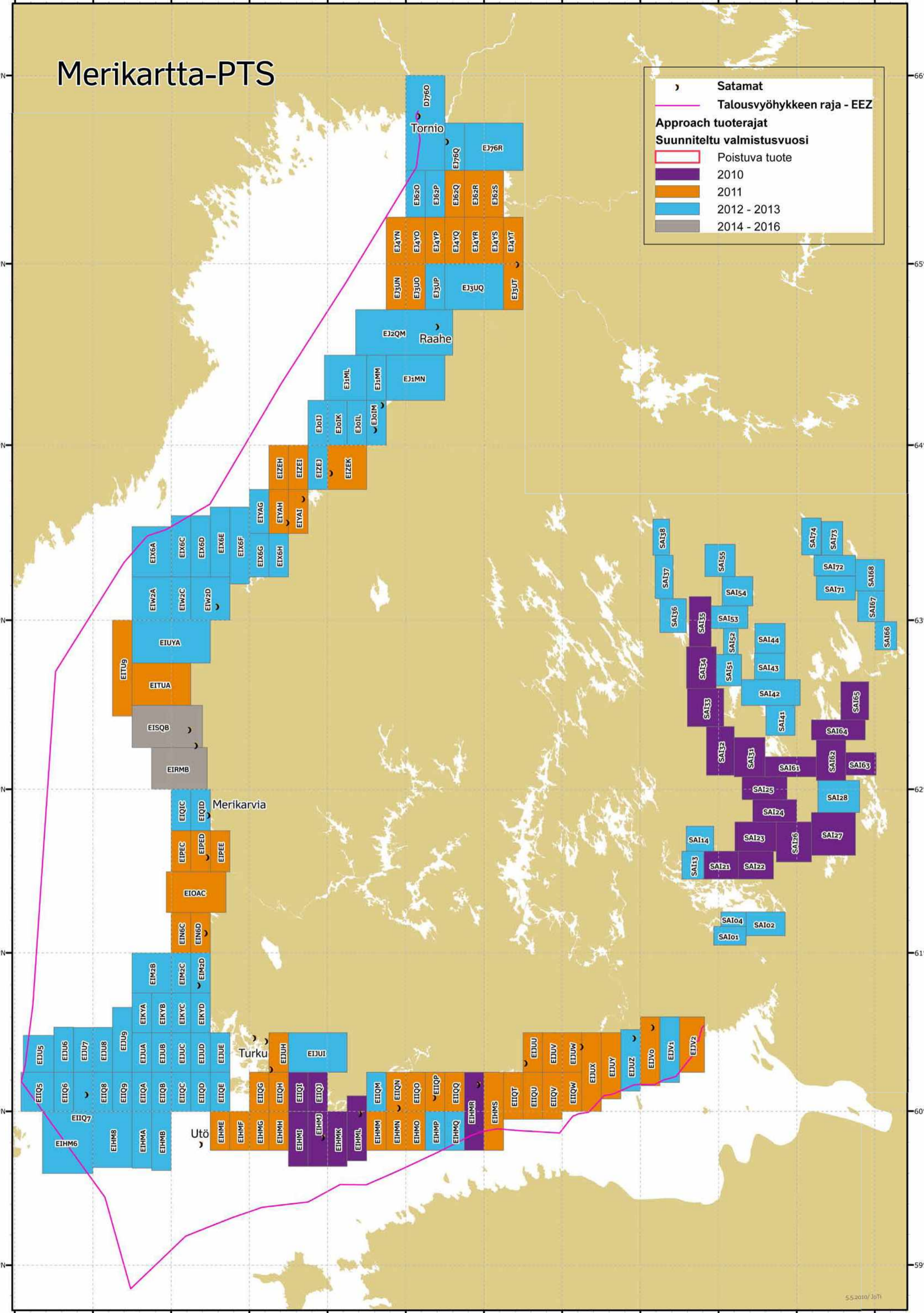
Luokiteltu general PTS
Suunniteltu valmistusvuosi

- Poistuva tuote
- 2010
- 2011
- 2012 - 2013
- 2014 - 2016
- Talousvyöhykkeen raja - EEZ
- Satamat



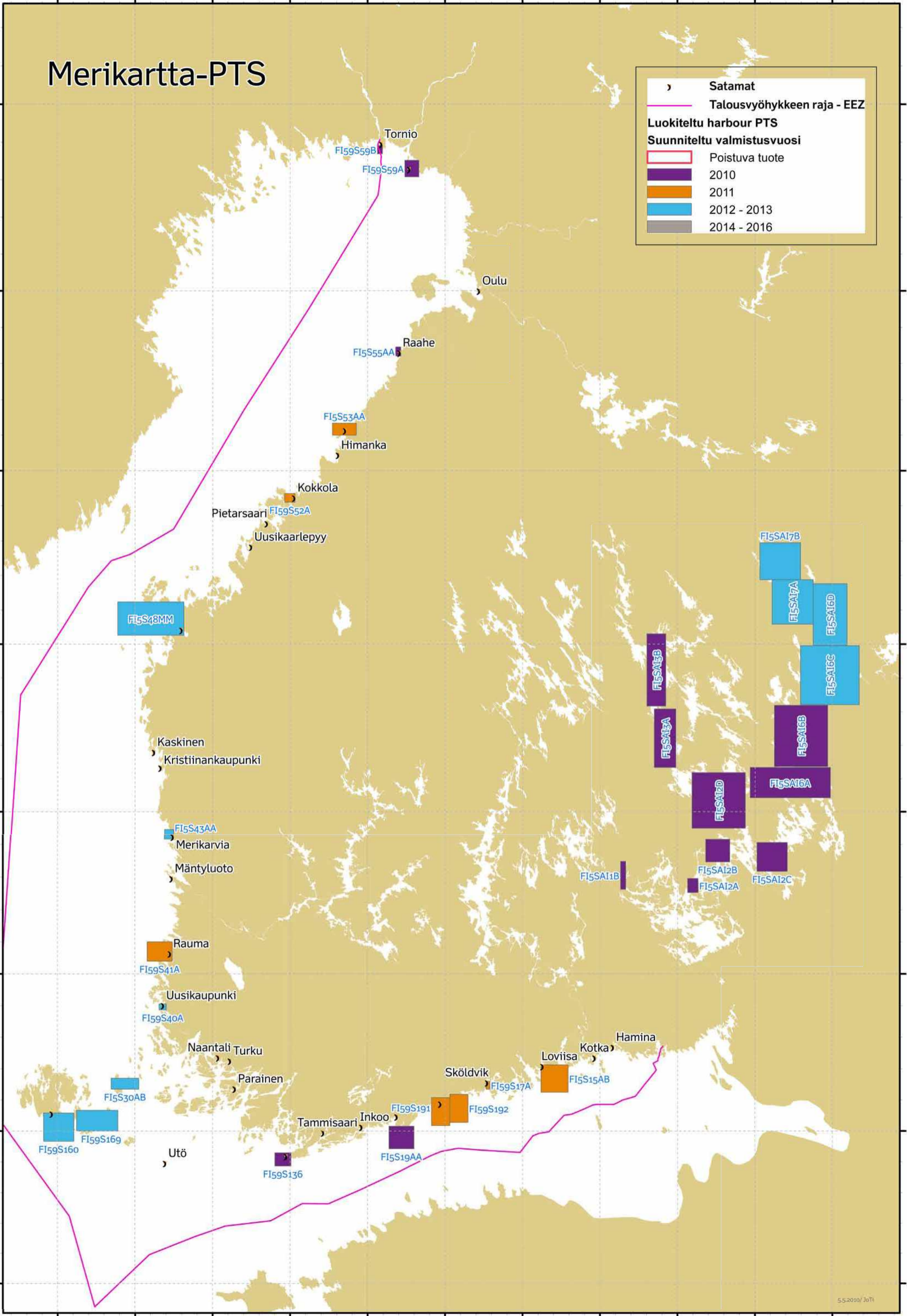
Merikartta-PTS

) Satamat
— Talusvyöhykkeen raja - EEZ
Approach tuoterajat
Suunniteltu valmistusvuosi
 Poistuva tuote
 2010
 2011
 2012 - 2013
 2014 - 2016



Merikartta-PTS

Satamat
 Talousvyöhykkeen raja - EEZ
Luokiteltu harbour PTS
Suunniteltu valmistusvuosi
 Poistuva tuote
 2010
 2011
 2012 - 2013
 2014 - 2016



Merikartta-PTS

› Satamat
— Talousvyöhykkeen raja - EEZ

Luokiteltu rannikkokarttojen PTS

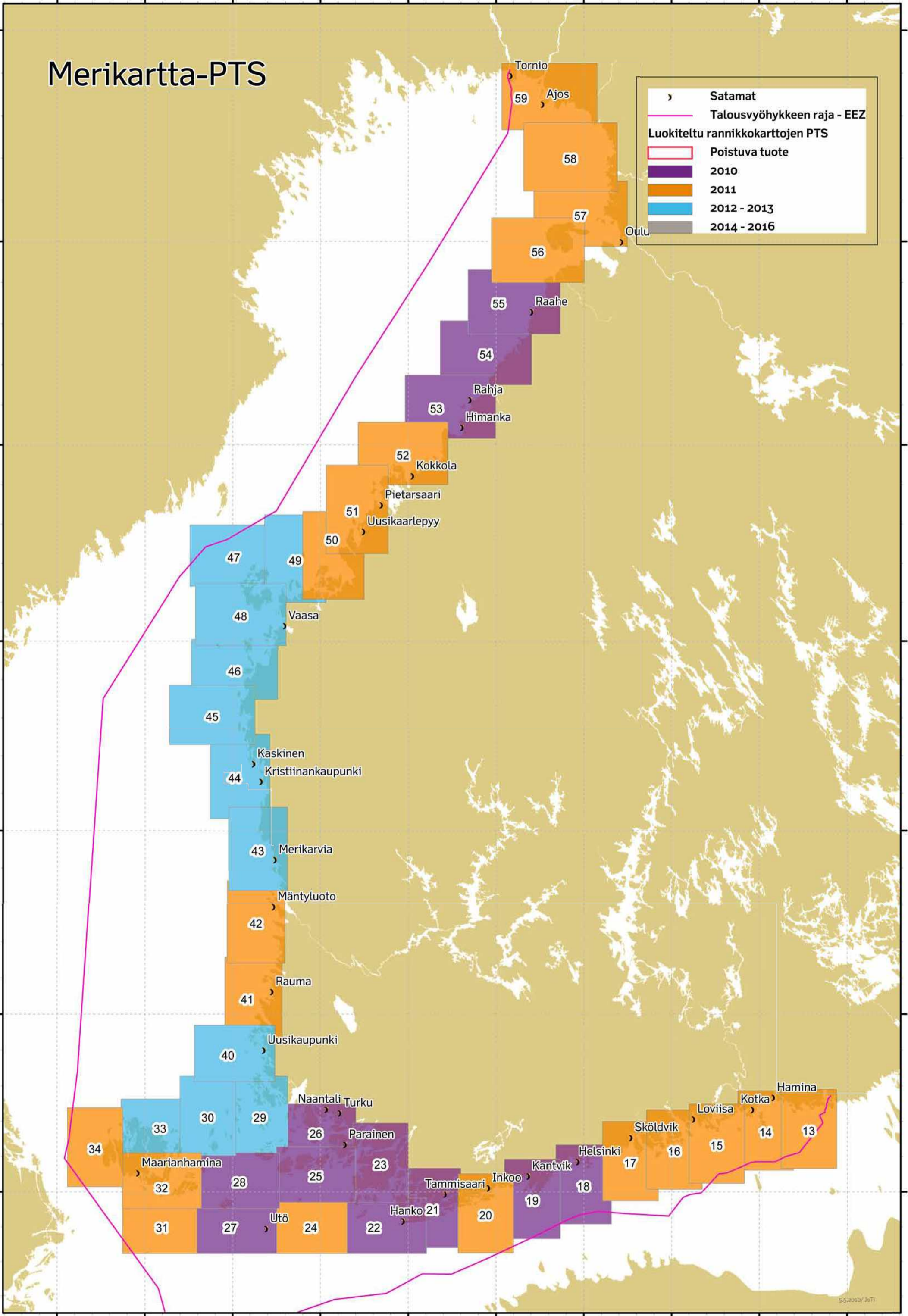
□ Poistuva tuote

■ 2010

■ 2011

■ 2012 - 2013

■ 2014 - 2016



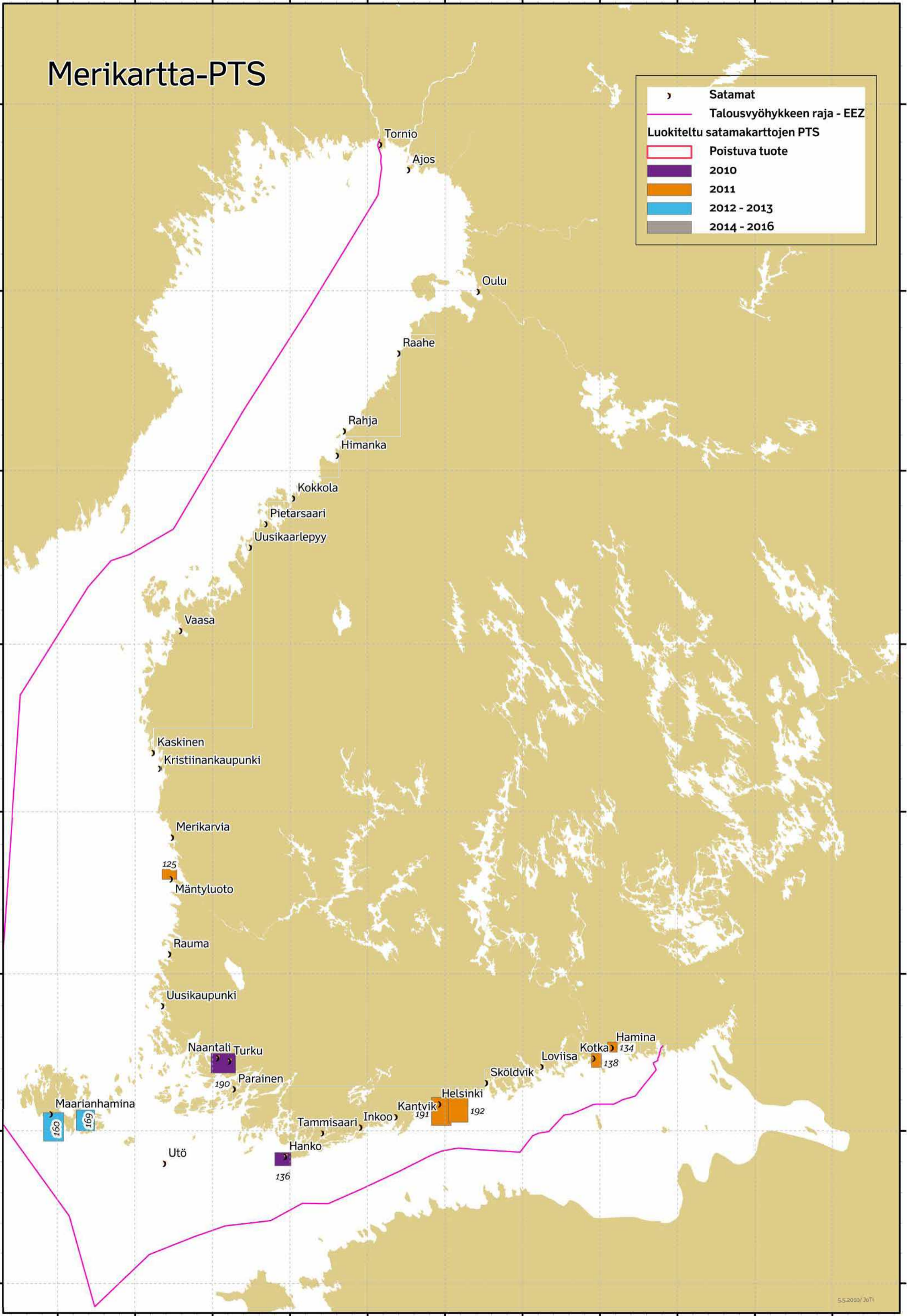
Merikartta-PTS

› Satamat

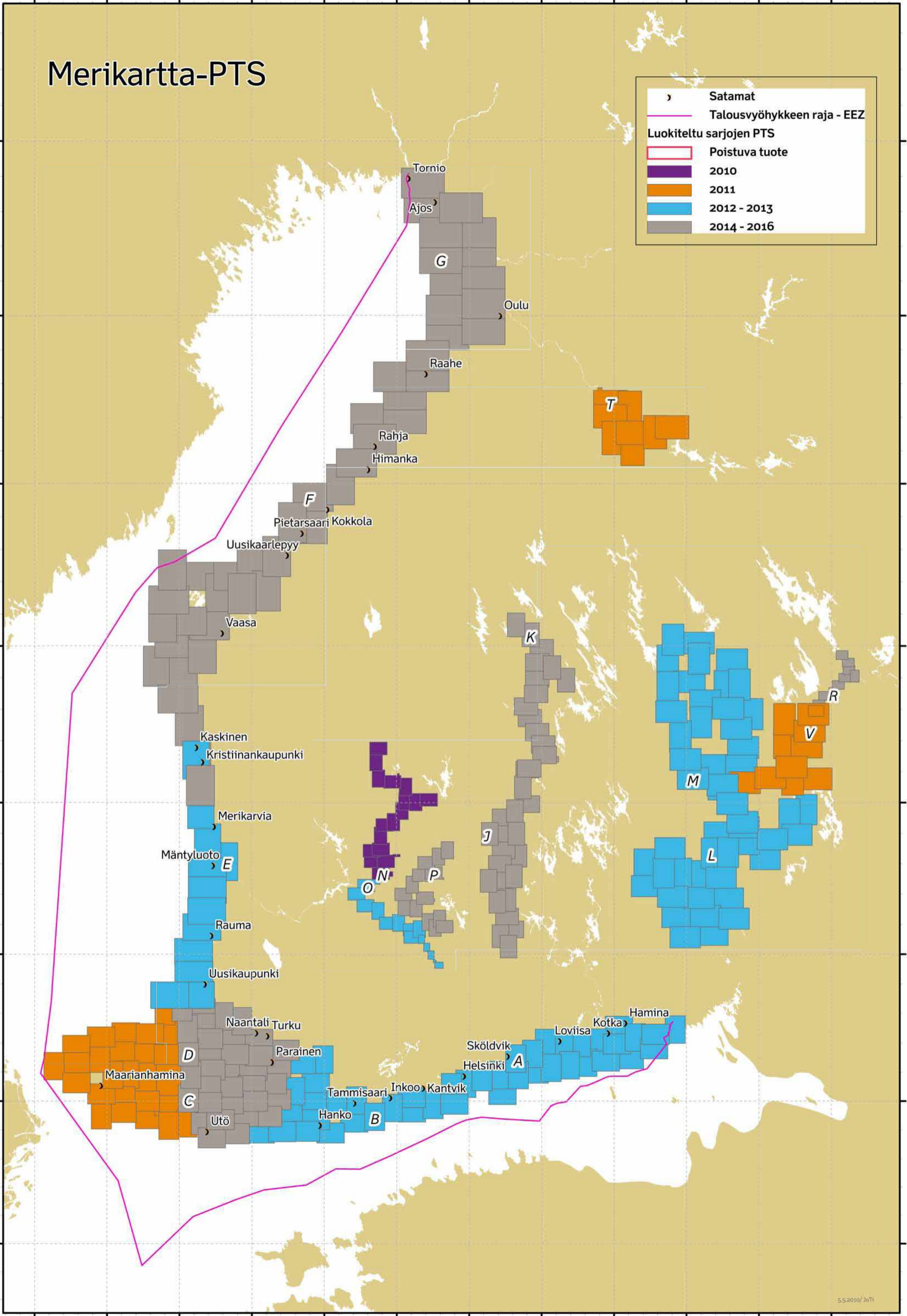
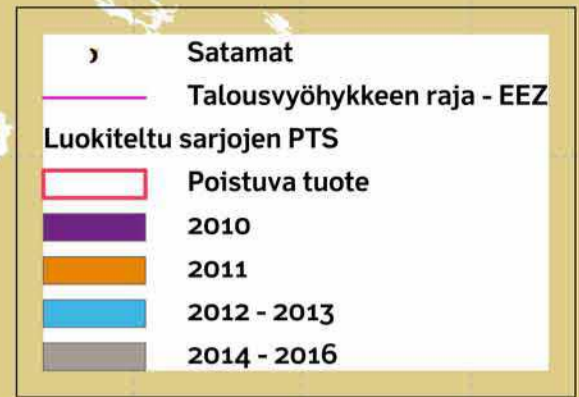
— Talousvyöhykkeen raja - EEZ

Luokiteltu satamakarttojen PTS

- Poistuva tuote
- 2010
- 2011
- 2012 - 2013
- 2014 - 2016



Merikartta-PTS



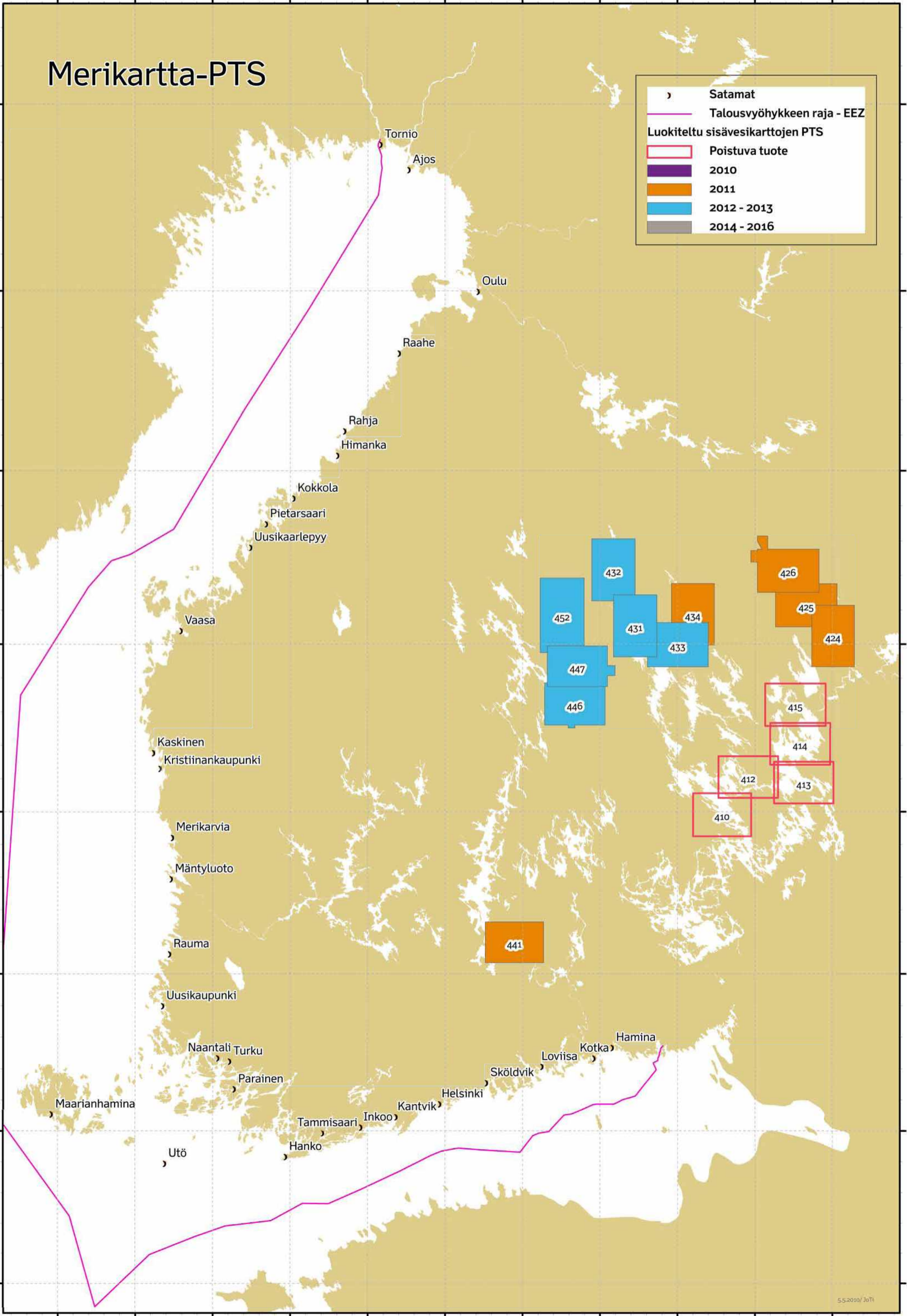
Merikartta-PTS

› Satamat

— Talousvyöhykkeen raja - EEZ

Luokiteltu sisävesikarttojen PTS

- Poistuva tuote
- 2010
- 2011
- 2012 - 2013
- 2014 - 2016



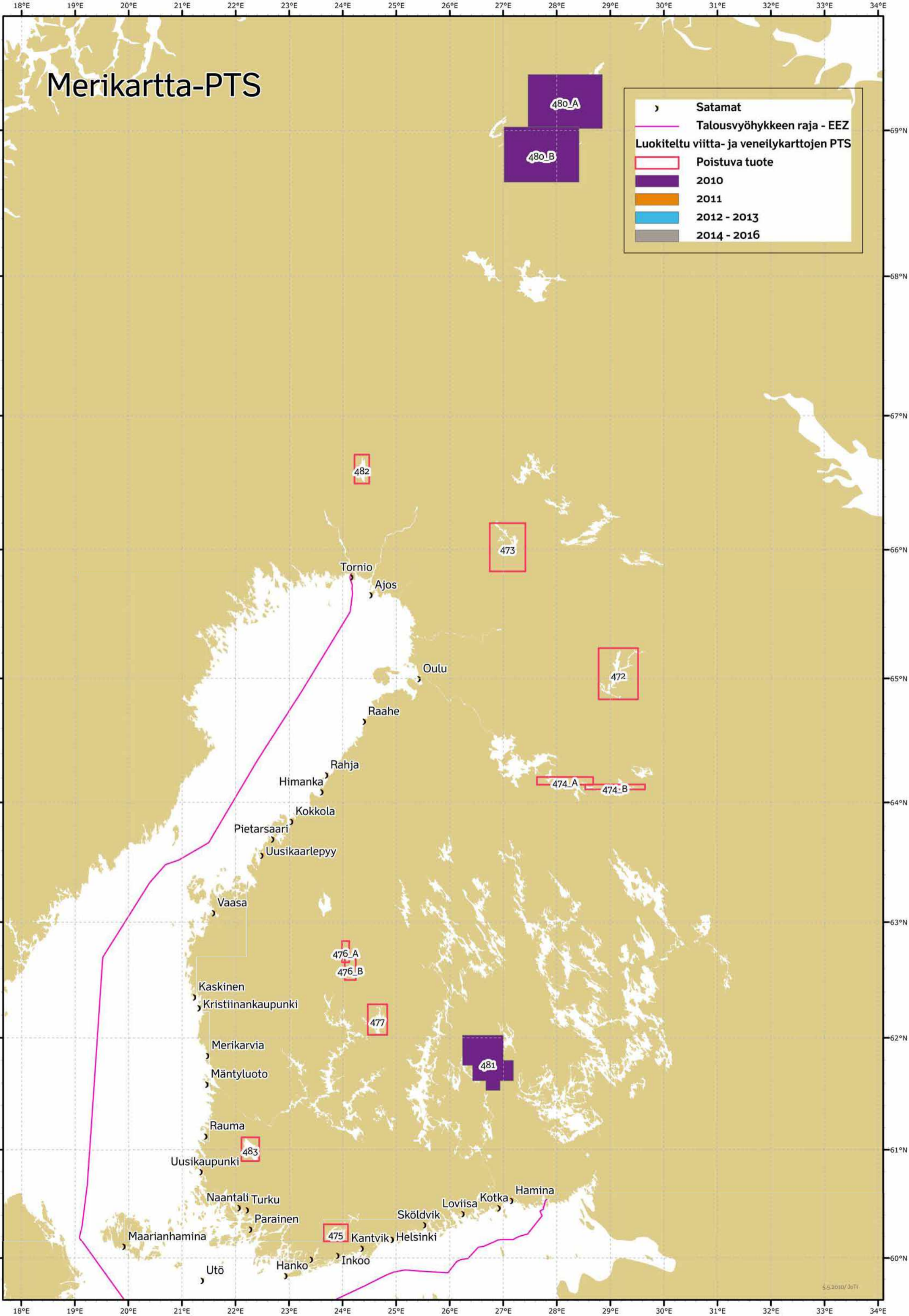
Merikartta-PTS

› Satamat

— Talusvyöhykkeen raja - EEZ

Luokiteltu viitta- ja veneilykarttojen PTS

- Poistuva tuote
- 2010
- 2011
- 2012 - 2013
- 2014 - 2016

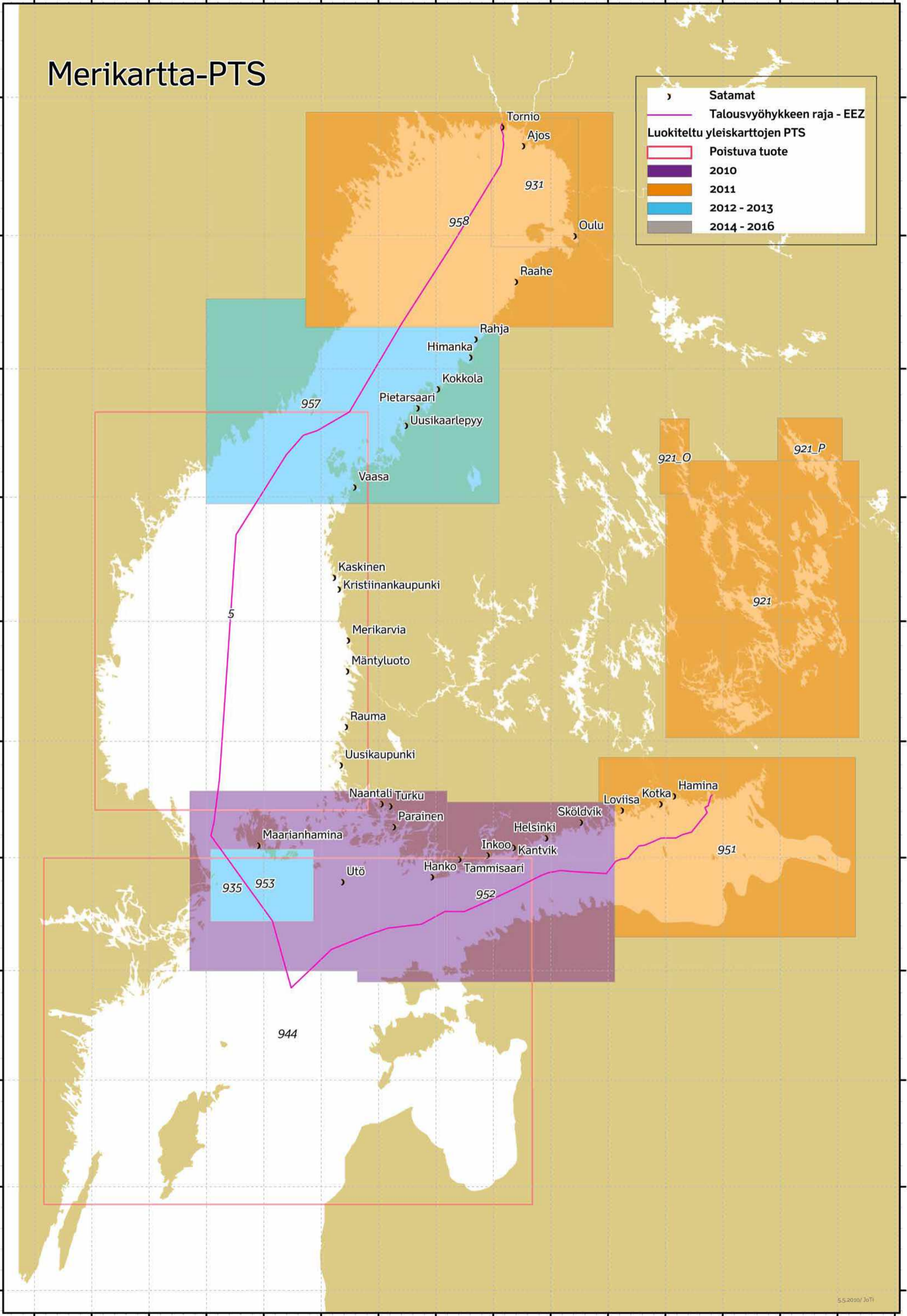


Merikartta-PTS

› Satamat
— Talousvyöhykkeen raja - EEZ

Luokiteltu yleiskarttojen PTS

- Poistuva tuote
- 2010
- 2011
- 2012 - 2013
- 2014 - 2016



Liik
enne
vira
sto

ISSN 1798-8225
ISBN 978-952-255-520-5

www.liikennevirasto.fi