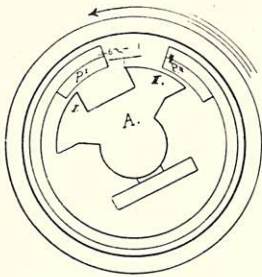
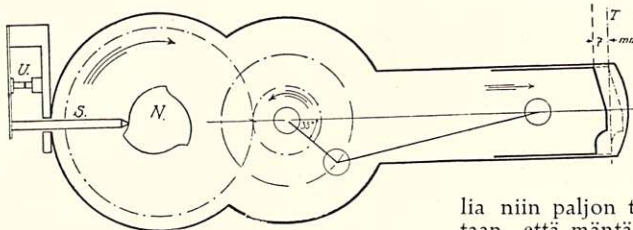


Neuvoja moottorin kokoomiseksi.

Sytytysajan määrääminen.

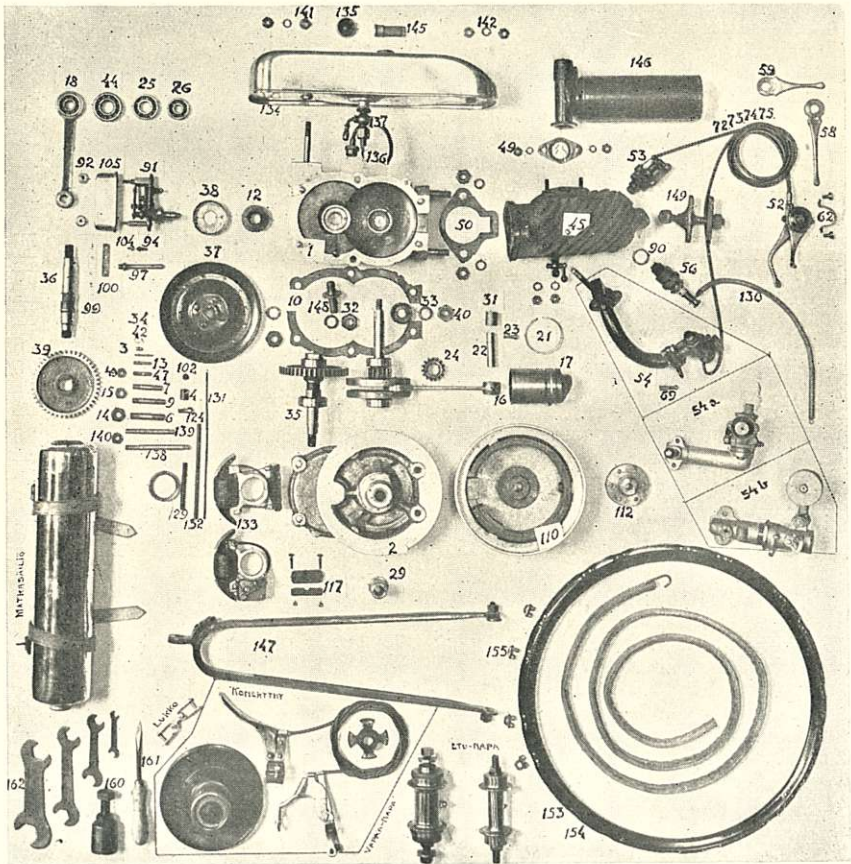


1. Kampaakselia kierretään käyntisuuntaan kunnes mäntä saavuttaa n.s. kuolleen pisteen kuv.muk. ja merkitään tämä. Tästä kierretään kampaakse-

lia niin paljon taaksepäin suuntaan, että mäntä jää kuolleesta pisteestä n. 6-7 mm. päähän ja pidätetään siihen. Nyt asetetaan nokkaakseli paikalleen, liikuttamatta kampaakselin asentoa, siten, että yksi nokkaakselin N:n 3:sta kohokkeesta koskettaa S:n, katkaisijannostajaa. Jos kampaakselia liikauttaa kulku suuntaan, tulee katkaisijan platinakärkien etääntyä toisistaan n. 1/2 mm. saakka.

2. Kampaakselin ollessa 1 kohdan mukaan, työnnetään vauhtipyörä akselille ja tulee poolikengän PI muodostaa n. 6 mm. välin ankkurikengän AII kanssa. Edellä olevien mukaan määrätään uusissa osissa kiilojen ja uurnie paikat.

U = Katkaisija. S = Katkaisijan nostaja. N = Nokkaakselin kohokkeet. T = Kuollut(ylempi)piste. PI & PII = Poolikengät. A = Ankkuri



D. K. W. osia ja tarpeita.

A. Kampikamari.

1	Kampikamarin takaosa	260:—
2	» etuosa	255:—
3	Kiinnitystappi	2: 50
4	Eristyssuukappale	3:—
5	Kierrenasta 8 × 40 mm	3:—
6	» 10 × 48 »	3: 50
7	» 8 × 40 »	3:—
8	» 8 × 38 »	3:—
9	» 8 × 45 »	3: 25
10	Tiiviste	3: 50
11	Aluslevy	—: 40
12	Huopatiiviste	7: 50
13	Kierrenasta	3: 25
14	Mutteri 10 mm	2: 50
15	» 8 »	2: 40

B. Kampiakseli mäntineen.

16	Kampiakseli mäntineen	525:—
16 a)	Kampiakseli ilman mäntää	380:—
17	Mäntä renkaineen	130:—
18	Kiertokanki kuulalaak.	155:—
19	» ilman »	80:—
20	Mäntä	100:—
21	Mäntärenkaat 3, 4, 5 mm	16:—
22	Mäntätappi	15:—
23	Mäntätapinruuvi	3: 25
24	Hammasratas pieni	45:—
25	Kuulalaakeri A. 15	80:—
26	» A. 12	78:—
27	Kampiakselin etuosa ei varast.	
28	Kampiakselin takaosa ei varast.	
29	Kammen suukappale	16:—
30	Kampitappi ei varast.	
31	Kiertokang. pronss. suukappale	4: 50
32	Mutteri 12 mm	3:—
33	Vieterirengas	—: 60
34	Woodruffkiila D.	2: 75

C. Nokka-akseli.

35	Akseli laakereineen ja hammasrattaineen	355:—
36	Nokka-akseli	105:—
37	Remmipyörä	40:—
38	Akselisuojus	18:—
39	Hammasratas suurempi	80:—
40	Mutteri 10 mm	3:—
41	» 12 »	3: 25

42	Woodruffkiila	3: 25
43	Aluslevy	—: 40
44	Kuulalaakeri A. 17	80:—

D. Silinteri.

45	Silinteri hanoin. 2 1/2 hv.	300:—
46	» » 1 1/2 »	290:—
47	Kierrenasta 6 × 24 mm	2: 75
48	Puistoputken tiiviste	4:—
49	Mutteri 6 mm	2: 25
50	Silinterin tiiviste	3: 50
51	Ryppyphana	21:—

E. Moottorisäättö.

52	Säätölaitos täydell. joh-toineen	150:—
53	Puristusventtiili	60:—
54	Kaasuttaja täyd. 1 1/2 hv.	265:—
54 a)	Kaasuttaja täydell. 1 1/2 hv. järjestettävä	310:—
54 b)	Kaasuttaja täydell. 2 1/2 hv.	360:—
55	Kaasuttajan imu putk. alum.	55—65:—
56	Kynttilä 3/8"	25:—
57	Säätölait. istukka ei varastossa.	
58	Kaasuttajan vipu	20—25:—
59	Puristusvipu	20:—
60	Välilevy	2: 50
61	Jousilevy	3:—
62	Kiinnityslevy	3:—
63	Mutteri 6 mm	2: 25
64	Ruuvi 6 × 23 mm	2: 75
65	Jousialus	3:—
66	Jousilevy	3:—
67	Ruuvi 5 mm	2: 75
68	Teräsköyden päätte	2:—
69	Ohjauskappale Bowden suojuks.	4: 50
70	Jousilevy 5 mm	—: 50
71	Kierrenasta säätölaitok-selle	2: 75
72	Teräsköyden suojus pitkä	22:—
73	S:a lyhyempi	20:—
74	S:a naisten pyör.	24:—
75	S:a naisten. lyhyempi	23:—
76	Pronssikuula kaasutta-jaan	5:—
77	Teräsköysi päätt. pitkä	12:—
78	S:a lyhyempi	11:—
79	S:a naisten pyör.	14:—

80	S:a naisten pyör. lyhyempi	13:—
81	Puristusventt. jalusta	35:—
82	Venttiilikuula edell. ..	20:—
83	Venttiilivipu edell.	14:—
84	Ruuvi puristusventt. 5 mm edell.	2: 75
85	Puristusventt. jousi edell.	4:—
86	Kantaruuvi edell.	2: 25
87	Mutteri »	2: 25
88	Sokka »	—: 40
89	Niittejä »	1: 50
90	Tiiviste »	3: 50

F. Katkaisija.

91	Katkaisija täyd. suojuk- sineen	180:—
92	Suojusmutterit	3:—
93	Sideruuvit 12 mm	3: 25
94	Asetettava platinaruuvi	55:—
95	Katkaisijalevy	5:—
96	Aluslevy fiiberinen ..	4:—
97	Nostaja täydell.	24:—
98	Nostajan teräskuula ..	1: 75
99	Katkaisijajousi alempi	5:—
100	» ylempi	5:—
101	Nastaruuvi 5 × 25 mm ..	2: 75
102	Eristyssuukappale	3:—
103	Kantaruuvi 6 mm	2: 75
104	Platinaistukka	55:—
105	Katkaisijan suojus	12:—
106	Ohjausnasta	10:—
107	Ruuvi 6 × 17 mm	2: 50
108	Kantaruuvi 20 × 16 mm ..	2: 50
109	Suppilo nostajalle	2: 25

G. Vauhtipyörä magneetteineen.

110	Vauhtip. magneettiken- kineen	450:—
111	Vauhtipyörä	250:—
112	Vauhtipyörän laippa ..	90:—
113	Niittejä vauhtip.	2:—
114	Teräsmagneetti täydell.	175:—
115	Magneetin poolikengät ei varast.	
116	S:a kiinnitysruuvit	3:—
117	Suojus	ei varast.
118	Johdosuojus fiiberiä ..	5:—
119	Ruuvi edell. 7 × 20 mm ..	2: 75
120	Aluslevy	3: 75
121	Mutteri johdosuoj.	1: 75
122	Kantaruuvi suoj.	2: 25
123	Kantaruuvi magneetille 4 mm	3: 25
124	Kantaruuvi magneetille 6 mm	3: 50

125	Mutteri puristuskappal. 3 mm	1: 25
126	Kantaruuvi pooliken- gälle	2: 75
127	Mutterisokka vauhtip.	—: 60
128	Niittejä vauhtilaippaan ..	2:—
129	Eristysputkia johdolle ..	3: 50
130	Kaapeli kyntt. ja kaap. kenkä	17: 50
131	Eristysputkia johdolle ..	3: 50
132	»	4: 25
133	Magneettiankkuri täyd. ilman katkaisijaa	500:—
133 a)	Magneettiankkuri täyd. katkaisijalla	500:—

H. Tarpeita.

134	Bentsiini säiliö täyd. apum.	130:—
135	Bentsiini säiliön kansi ..	12:—
136	Bents. putki tiiviste- pint.	25:—
137	Bentsiinihana	22:—
138	Kierrenasta 8 × 85 mm säiliölle	3: 50
139	Kierrenasta 8 × 65 mm säiliölle	3: 50
140	Mutteri 138, 139 varten ..	2: 75
141	Suukappale 138, 139 varten	4:—
142	Aluslevy 134 varten 8 mm	—: 60
143	Tiiviste säiliön kanteen ..	1: 25
144	» bents. hanaan ..	1: 25
145	Siivilä säiliölle	8:—
146	Poistoputki täyd.	80:—
147	Tukihaarukka täyd. ko- neelle	155:—
148	Sideruuvi moottorille ..	4:—
149	Koneistukka täyd.	22: 50
150	Mutteri edell. 10 mm ..	3: 50
151	Aluslevy 149 varten ..	—: 60
152	Remmivanne poraama- ton ei varast.	
153	Remmivanne 36 puo- lalle	65:—
154	Remmivanne 40 puo- lalle	65:—
155	Vanneside mutter. täyd.	3: 75
156	Vanneside ilman tarp. ..	1: 25
157	Puristuspinta edell. ..	—: 50
158	Mutteri edell.	1: 92
159	— — —	
160	Vauhtipyörän akselin- irroittaja	60:—
161	Ruuvimeisseli	5:—
162	Erä mutteriävaimia 4 kpl.	12:—

163	Avain N:o 1	1: 50	178	Kierrejousi joust. etuh.	
	» » 2	3: 25		alempi	10: —
	» » 3	3: 75	179	Kierretolppo joust.	
	» » 4	5: —		etuh.	12: —
164	Kaasuttajan suihkutta-		180	Kierreputki	18: —
	jia: 45, 50, 55, 60, 65,		181	Lokasuoj. etu ja taka	
	70, 75, 80, 85, 90	5: —		yht.	270: —
	Moottorin vetoremmejä	80: —	182	Puolia nippeleinen ..	1: 50
	Matkasäiliö 2 ltr.	80: —	183	Ketjun kiristäjiä	10: —
	Remmilukko taip. nive-		184	Tavarateline	150: —
	lellä	41: —	185	Joustava etuhaarukka	
	Satuloita pieniä	175: —		täyd.	200: —
	D. K. W. konekytky	150: —	186	Kumisia kädensijoja	
	Pyöränapoja takajar-			pari	32: —
	rulla »Komet»	160: —	187	Käsijarru	130: —
	Pyöränapoja etu	90: —	188	Pyöräjalka takap.	150: —
	Pyörärenkaita sisä		189	Satulatolppo	15: —
	28" × 2" ja 26" × 2"	35: —			
	Pyörärenkaita ulko				
	28" × 2" ja 26" × 2"	180: —			
	Pyörävanteita 26" × 2"				
	ja 28" × 2"	125: —			

Tarpeita moottoripyörille.

165	Säätölaitos niklattu	75: —	190	N:o 80 karbiidi	195: —
166	Bentseinisäiliö ilman		191	» 84	295: —
	kiinnitystarpeita	210: —	192	» 87	410: —
167	Bentseiniputkia yhd.		193	Laseja edell. 120 mm.	4: 50
	kappal. 10—65 cm.	18—25: —	194	» » 160	21: 25
168	Poistoputki	95: —	195	» » 180	26: 75
169	Ohjaustanko	175: —	196	Polttim. N:o 4686/88 a	3: 25
170	Ohjaustangon puristi-		197	» » 4686/88	4: —
	mia	20: —	198	Kumipalloja mer. torv.	30: —
171	Satuloita isoja	230: —	199	Kieliä edell.	8: 25
172	Vetoremmejä 2, 3 m.	90: —	200	Polttimoneuloja	2: 25
173	Etuhaarukan yläosaan		201	Lomos kytky koneelle	250: —
	kuuluvat laakerit	...	202	Yhdysraudat joust.	
174	Kiinnityskaaria bents.			haarukk.	16: —
	säiliölle nahkatiivistei-		203	Polkuakseli	20: —
	neen ja muttereineen	10: —	204	Kaasuttajan neula	8: —
175	»Torpedo» takarumpuja	180: —	205	» kuulavent.	25: —
176	Keskiakseli polkisimi-		206	» neula	4: —
	neen	300: —	207	» »	4: —
177	Kierrejousi joust. etuh.		208	» siivilä	6: —
	ylempi	15: —	209	Puristimia ohjaustan-	
				gon johdolle	—: 50
			210	Kipinävahvistajia	20: —
			211	Jakoavaimia pieniä	30: —
			212	» suuria	40: —
			213	Lumiketjuja	75: —
			 kpl.	

Lyhtyjä ja tarpeita.