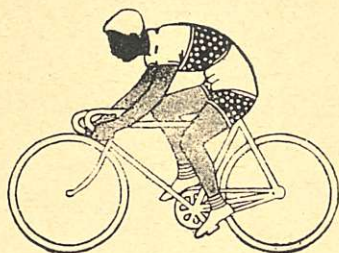


Tukku- ja vähittäis
H I N N A S T O

Polkupyörän osista
1935



Suomen Koneliike Oy.

Helsinki, Vilhonkatu 9

Puhelin 39060 ja 31020

Myyntiehdot jälleenmyyjille.

Tässä luettelossa olevista hinnoista annetaan heti käteisellä maksettaessa, kun osto nousee vähintään 150 mk:aan, 4 0/0 kassaalennusta.

Maksuehdot ovat seuraavat: jälkivaatimuksella 4 0/0 kassa-alenn., 14 pv. 3 0/0 alenn., 30 pv. 2 0/0 alenn. tai 60 pv. netto vekseliä vastaan.

Kun uusi asiakas haluaa luottoa mainittakoon mistä hänestä luottotietoja voi saada. Muuten lähetetään tavarat jälkivaatimuksella, jolloin on $\frac{1}{4}$ hinnasta lähetettävä etukäteen tilauksen mukana.

Hinnat sitoumuksetta.

Suomen Koneliike Oy.

Helsinki, Vilhonk. 9. Puh. 39060 ja 31020

	Vähittäin	Tukuttain
Avaimet:		
Jakoavain, niklattu kpl.	10: —	6: 50
„ Bacho-malli „	11: —	7: 50
Reikäavain, 10 reik. „	4: —	3: —
„ litteä „	3: 50	2: 50
Nippa-avain, pyöreä „	3: 50	2: 50
Polkimenavain, ulkolainen 35 m/m pitkä „	20: —	15: 50
Emaljivärit:		
Emaljiväri, musta purkki	5: —	3: 50
„ punainen „	8: —	5: 50
Etuhaarukat:		
Etuhaarukka, ruots. malli, kärki niklattu kpl.	45: —	37: —
„ „ Lindblad „ „	75: —	62: —
Istuimet ja osat:		
Lepper miest. tai naist. prima „	63: —	52: —
„ krom. „ „ „ „ „ „	68: —	56: —
Lasten istuin, jousilla „	22: —	17: —
Istuimen kannatin „	14: —	11: —
„ „ ruots. „	23: —	18: —
Kannattimen ruuvi, muttereineen „	2: —	1: 50
Etujousi I-kert. (ulkol.) „	8: —	6: —
„ naisten „	4: —	3: —
Eturuuvi „	1: 50	1: —
Jousiruuvi „	1: —	—: 60
Kolmio „	2: —	1: 30
Lukko, täyd. „	10: —	8: —
Lukon laatta „	1: —	—: 60
Lukon ruuvi, muttereineen „	3: 50	2: 50
Niitti „	—: 25	—: 10
Nahan kiristysruuvi „	2: —	1: —
Pingotusjousi (yläjousi) „	4: —	2: 60
Pumppujousi „	6: 50	5: —
Selkärauta (tukirauta) „	12: —	9: —
Siltajousi, miesten „	6: —	4: 50
„ naisten „	5: 50	4: —
„ pumppusat. pari	7: —	5: 50
Siltakisko, „ kpl.	8: —	6: —
Siltakiskon ja etujousen välikappale „	2: —	1: 50
Istuimen peitto, hyvää kangasta, pehmustettu (topattu) „	10: —	8: —

Tukuttain

Vähittäin

Kellot:

4: 50	6: —	60 m/m	kpl.
8: 75	10: 50	Koristeltu	„
8: —	10: —	„ pienempi	„

Keskiöt ja osat:

		Fauber keskiö, täyd., laakereineen ja mutter.	
95: —	120: —	ruots.	„
75: —	90: —	S:in suomalainen	„
85: —	100: —	Kellolaakeri keskiö, täyd.	„
23: —	28: —	Keskiön akselit n:ot 1, 2, 3, 4, 5, 6, 8, 9, 10, 11, 12, 13, 14, 15, 16, 17, 18, 20	„
26: —	33: —	Keskiön akseli Victoria, muttereineen	„
60: —	75: —	„ „ Diamant N:o 19	„
20: —	25: —	Victoria keskiön kampi	„
11: —	14: —	„ „ kartio	„
2: —	3: —	„ „ kiila	„
—: 75	1: 50	„ „ laatta	„
2: —	3: —	„ „ päätemutteri, vast. tai oik. . .	„
2: 75	4: —	„ „ vastamutteri	„
12: —	16: —	„ „ rattaankiristäjä	„
35: —	45: —	Fauber „ kampi	„
4: —	6: —	„ „ kartio	„
23: —	30: —	„ „ ketjupyörä, miest. tai naist. .	„
		„ „ kuulapesä, oik. tai vas. (kuu- lakuppi)	„
7: —	10: —	„ „ kuulakehä kuulineen	„
2: 30	4: —	„ „ laatta	„
1: —	2: —	„ „ tomusuojus, oik. tai	„
2: 50	4: —	„ „ vastamutteri	„
2: 50	4: —	„ „ vastamutteri	„

Ketjut- ja osat:

20: 25	26: —	Ketju Diamond	„
13: 50	18: —	„ Union tai Pallas	„
2: —	3: —	„ lukko Diamond 1/2" tai 5/8"	„
26: —		„ ruuveja 100 kpl. askissa, lajit	aski
—: 30	—: 50	„ „	kpl.
1: 40	2: 50	Ketjunkiristimet, saksalais-malli	„
1: 20	2: —	„ ruotsalais- „	„

Ketjurattaat:

6: —	10: —	Rotax, Torpedo, Komet y.m.	kpl.
7: 24	12: —	New-Departure 1/2"	„
6: —	10: —	„ „ 5/8"	„

		Vähittäin	Tukuttain
Ketjunsuojat:			
Alum. naist.	kpl.	33: —	26: 50
„ miest.	„	20: —	15: —
Pelt. „ ulkolais.	„	15: —	11: —
„ naist. „	„	23: —	17: 50
Kissansilmät:			
Puolitorpedo	„	5: —	3: —
»Seis»	„	6: —	4: —
Kilpa-ajorattaan osat:			
Napa, Rotax alkuper.	„	115: —	100: —
„ suomal.	„	90: —	70: —
Ulkorengas Nokia 28×2"	„	110: —	90: —
Sisärengas „	„	24: —	18: —
Vanne	„	50: —	42: —
Puolat	„	150: —	1: —
Kuulat:			
1/8"	tusina	1: 50	grossi 2: 60
5/32"	„	1: 50	3: 50
3/16"	„	2: —	6: 50
7/32"	„	2: —	8: 50
1/4"	„	2: 50	11: —
9/32"	„	2: 50	12: 50
5/16"	„	3: 50	16: —
3/8"	„	4: —	25: —
Kilpapyörän osat:			
Istuin Lepper	kpl.	85: —	65: —
Käsijarru, eteen	„	50: —	36: —
„ taakse	„	50: —	36: —
Kädensijat	pari	18: —	12: —
Ulkorengas 28×1 1/4"	kpl.	45: —	36: —
Ohjaintanko	„	43: —	35: —
Kulmakannatin	„	30: —	24: —
Polkimet	pari	28: —	20: —
Polkimen varvaskoukut, lukkoremmillä	„	27: —	21: —
Sisärengas	„	18: —	15: —
Kädensijat:			
Ruots., ruuveilla kiinnitettävät	„	10: —	7: 50
Sellul.	„	3: —	2: —
Kumiset, suomal. »Kesto»	„	6: —	3: 75

Tukuttain	Vähittäin		
		Lahkeenpitimet:	
1: 30	2: 50	Niklatut, rullalla	pari
1: 20	2: 50	Leveät, tavall., nikl.	”
		Laukut:	
16: 50	20: —	2:lla lukolla, prima, tummaa nahkaa, pitkä malli	kpl.
15: —	18: —	Tavall., tummaa nahkaa, miesten	”
16: —	20: —	” ” ” naisten	”
1: —	2: —	Laukun lukot	pari
		Lokasuojuukset:	
11: —	15: —	Teräks., must., 2 kultajuov. (B 1.)	”
11: —	16: —	” pun., 2 ” (B 8.)	”
14: —	20: —	” sivulevyin, must., 2 kultajuov. (C 1.)	”
15: —	20: —	” ” ” 3 ” (C 4.)	”
		” etulokasuojat, sivulevyillä, 2 tai 3 kul-	
10: —	15: —	juov.	kpl.
6: —	10: —	” ” tavall.	”
7: —	12: —	” takalokasuojat	”
12: 50	16: —	Puiset, kelt., punaisin juovin S-6	pari
12: 50	16: —	” pun., kultajuovin S-8	”
		Lokasuojat, naist., ovat 2:— parilta, kalliimmat.	
5: —	7: —	Lokaläppä, ruuvilla kiinnitettävä	kpl.
		Lokasuojan kannattimet:	
1: 50	2: 50	Kannattimet	”
1: 20	2: —	Kiinnitysruuvi etuhaarukkaan, ruots.	”
		Lukot:	
7: —	10: —	Ketjulla, niklattu, vahva	”
3: —	6: —	” ” tavallinen	”
16: —	20: —	Vaijerilla	”
13: 50	17: —	Vaijeri erikseen	”
2: 75	5: —	Riippulukko, erittäin hyvä	”
		Lyhdyt- ja tarpeet:	
		Dynamolyhty Bosch	”
		” Melas	”
		Paristolyhty Biala	”
3: —	4: 50	Lyhdynkoukku tavall.	”
		Karpiidilyhdyn polttimo 2 haar.	”
		” ” 1 ”	”
		Dynamolyhdyn ” 4 w 0,30 amp.	”
		” ” 6 w 0,25 ”	”

Matkamittarit:

Matkamittari 10.000 km. kpl.

Vähittäin

Tukuttain

40: —

33: —

Navat:

Etunapa, englantil. ”

20: —

14: —

” Union ”

17: —

13: —

” saksal. ”

16: —

12: 50

Takanapa Torpedo ”

130: —

110: —

” ” krom. ”

138: —

118: —

” Komet ”

100: —

85: —

” N. S. U. ”

90: —

75: —

” Rotax, uusi malli 1935 ”

100: —

80: —

” Eadia-malli ”

90: —

75: —

Navat toimitetaan ketjupyörillä.**Navan osat:**Etunavan akseli N.D., ukol., erikoisen hyvä,
pitk. kart., täyd. ”

7: —

5: —

” ” saks., ukol., erikoisen hyvä,
pitk. kart., täyd. ”

6: —

4: —

” kuulakehä N.D. ”

2: 50

1: 50

” ” saks. ”

2: —

1: 20

” mutteri N.D. ja saks. ”

1: —

—: 40

Takanavan ” N.D. ja saks. ”

1: —

—: 40

New-Departure, A-malli:

2. vetäjä kpl.

22: —

18: —

3. hammaskartio ”

10: —

8: —

4. akseli ”

5: 50

3: 50

5. kiristysmutteri ”

8: —

6: —

6. kartio ”

12: —

8: 50

7. pienikartio ”

5: —

3: —

8. jarru ”

18: —

12: —

8b ” ylisuuruus ”

18: 50

13: —

9. rihlalaatta ”

15: —

10: 80

10. jarruvarsi ”

23: —

17: —

11. jarruvarren kiinnike ”

4: —

2: 40

12. jousi ”

4: —

2: 25

13. mutteri ”

1: —

—: 40

14. kuperalaaatta ”

1: —

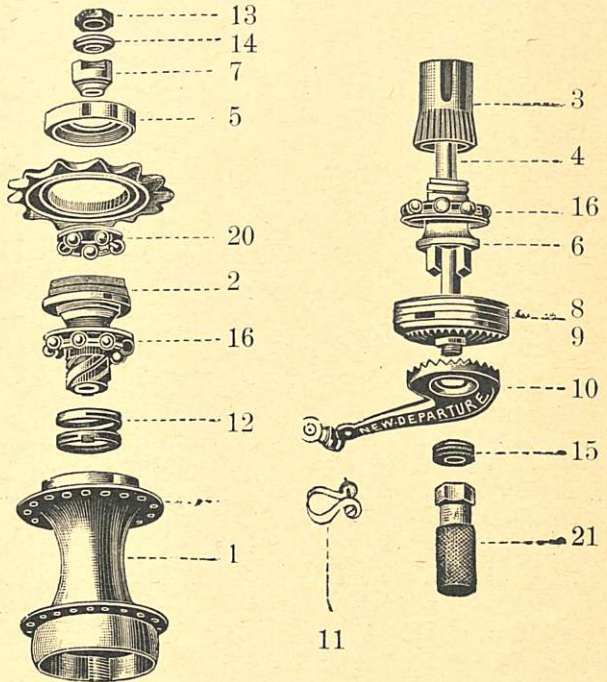
—: 60

Tukuttain

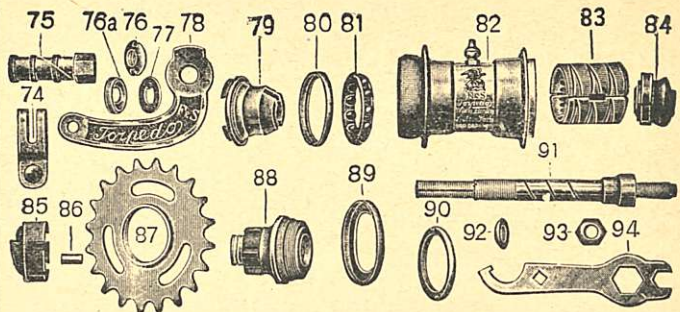
Vähittäin

—: 60
2: 40
1: 80

1: — 15. laatta kpl.
4: — 16. kuulakehä, iso ”
3: — 20. ” ”
 pieni ”



Torpedo, malli 1910/29



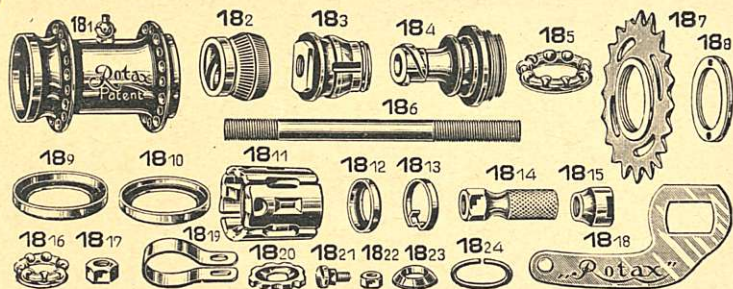
2: 90
1: 50
1: 50

5: — 74. jarruvarren kiinnike kpl.
2: — 76. vastamutteri ”
2: — 76a kuperalaahta ”

77. laatta	kpl.
78. jarruvarsi	"
79. laajennuskartio	"
80. tomusuojus, pieni	"
81. kuulakehä, iso	"
83. jarru	"
84. jarrukartio	"
85. rullapidin	"
86. rulla	"
88. vetäjä	"
89. tomusuojus	"
90. vastamutteri	"
91. akseli	"
92. laatta	"
93. mutteri	"

Vähittäin	Tukuttain
1: —	—: 50
9: —	6: —
30: —	20: —
2: —	1: 50
5: —	3: —
30: —	20: —
26: —	18: —
22: —	15: —
2: —	1: —
26: —	19: —
2: —	1: 50
6: —	4: —
10: —	7: 50
1: —	—: 50
1: —	—: 40

Rotax, malli 1918:



18/2. kaksoiskartio	kpl.
18/3. jarrukartio	"
18/4. vetäjä	"
18/5. kuulakehä	"
18/6. akseli	"
18/7. ketjuratas	"
18/8. vastamutteri	"
18/9. tomusuojus, iso	"
18/10. " " " "	"
18/11. jarru	"
18/12. tomusuojus, pieni	"
18/13. jarrujousi	"
18/14. kaksoiskartio, jousi	"
18/15. pieni kartio	"

26: —	18: —
32: —	24: —
40: —	29: —
4: —	2: 50
6: —	4: —
10: —	6: —
7: —	4: 50
6: —	4: —
5: —	3: —
30: —	23: —
2: 25	1: 50
2: 50	1: 50
6: —	4: —
5: —	3: —

Tukuttain

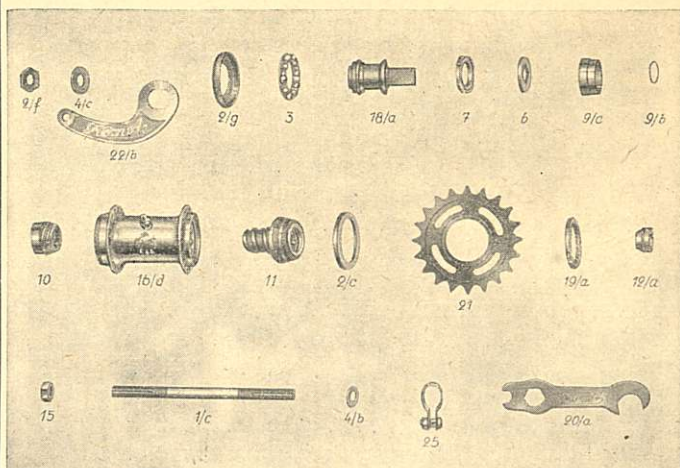
Vähittäin

2: —	3: —	18/16. kuulakehä, pieni	kpl.
—: 40	1: —	18/17. mutteri	„
7: —	10: —	18/18. jarruvarsi	„
2: 50	4: —	18/19. jarruvarren kiinnike	„
2: —	3: 50	18/20. mutterilaatta	„
1: —	2: —	18/23. kuperalaatta	„
—: 75	1: 50	18/24. kartion rengas	„

Rotax, malli F & S. 1933:

6: 50	10: —	R. 3. jarruvarsi	kpl.
2: 50	5: —	R. 4. tomusuojus, vasen	„
18: —	28: —	R. 5. jarrukartio	„
2: 50	5: —	R. 6. kuulakehä	„
12: —	18: —	R. 7. jarru	„
14: —	20: —	R. 8. hammaskartio	„
6: —	9: —	R. 9. akseli	„
40: —	55: —	R. 10. navan hylsy	„
24: —	33: —	R. 11. vetäjä	„
2: 50	5: —	R. 12. tomusuoja	„
4: 50	7: —	R. 15. kartio, pieni	„

Komet, malli 34:

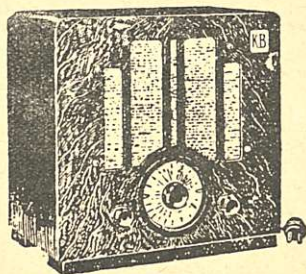


4: 50	6: 50	1.b. akseli	kpl.
3: 50	5: 50	6. jarrulameli, teräks.	„
4: —	6: —	7. „ pronssi	„
22: —	30: —	11. vetäjä	„

		Vähittäin	Tukuttain
12.a. pieni kartio kpl.	6: 50	4: 50
10. hammaskartio "	14: —	9: —
18.a. jarrulieriö "	20: —	16: 50
22.b. jarruvarsi "	6: 50	4: 50
Nimikilvet "	6: —	4: —
Special y.m.			
Ohjaintangot:			
Ohjaintako, ruots. "	28: —	22: —
„ „ krom. "	32: —	24: —
„ suom. "	20: —	16: 50
„ kilpailupyörään "	43: —	35: —
Ohjainkannattimet ja osat:			
Kulmakannatin "	23: —	18: 50
„ ruots. "	26: —	22: —
„ „ krom. "	30: —	24: —
Suorakannatin "	20: —	16: 50
Laa Jennuskiristin "	4: —	3: —
Ohjainkiristin "	2: —	1: 25
Ohjainlaakerit, täydellinen sarja "	15: —	11: —
„ „ „ ruots. "	26: —	20: —
Kartio, ylimm. "	4: —	3: 25
„ alimm. "	4: —	2: 75
Kuulapesä, ylimm. "	4: —	3: —
„ alimm. "	4: —	3: —
Kuulakehä, ruots. "	3: —	2: 25
Päätämutteri "	4: —	2: 50
Paikkaustarpeet:			
Paikkakumi, engl. 75×900 m/m rulla	13: —	9: —
Paikkausrasia, engl., Chemico, pienempi	... ras.	4: —	2: 75
		5: —	3: 50
Paikkoja, Rustines pussi	4: —	2: 30
Kumiliimaa Nokia tus.	18: —	10: —
„ „ tuubi	2: 50	—
„ Englebert tus.	17: —	10: —
„ „ tuubi	2: 25	—
Polkimet:			
4-kumiset, saksal., hyvät pari	23: —	17: —
2- „ „ "	19: —	15: —
4- „ engl. "	28: —	22: —
2- „ „ "	26: —	20: —
2- „ „ krom.	30: —	23: —
4- „ „ "	32: —	25: —

	Vähittäin	Tukuttain
Rungot:		
Lindblad	420:—	365:—
Pyrkijä tai Kone- ja Terä	310:—	267:—
” ” ” ” juotettu	350:—	310:—
Ulkolaiset, Fauber keskiöllä, erittäin hyvät ..	290:—	250:—
Naisten rungot ovat 30 mk. kalliimmat.		
Ruuvit:		
Muttereiseen 16 m/m	—: 50	100 kpl. 15:—
” 20 ”	—: 50	25:—
” 30 ”	—: 75	30:—
” 50 ”	1:—	40:—
Suojusverkot ja -osat:		
Tiivis kudus n:o 2. pari	18:—	11: 50
” ” ” 3. ”	13:—	7: 50
Suojusverkon kolmiot	2:—	1: 30
Tavaratelineet:		
Taakse, kahdella jousella	17:—	11: 50
” patenttijousilla	20:—	13: 50
Eteen	20:—	14:—
Torvet:		
40 sm. pitk., sopivat moottoripyöriin	45:—	25:—
Työkalut:		
Puolankatkaisupihdit	25:—	20:—
Ruuvitalta, erittäin vahva	12:—	6: 50
Vanteet:		
Terävanne 2-kert., musta 3 kultajuov. Ohligs ..	40:—	33:—
” 1- ” ” 2 ” ruots. ”	26:—	21:—
” 1- ” ” 2 ” suom. ”	22:—	17:—
Puuvananne S-8 tai S-6	13:—	10:—
Vannenaumat:		
Vannenauha	2:—	1: 30

Tukuttain	Vähittäin		
Venttiilit- ja osat:			
3: 50	5: —	Täydellinen	kpl.
—: 45	1: —	Hattu	kpl.
—: 80	1: 50	Tulppa	„
—: 40	1: —	Tulppamutteri	„
1: 50	2: 50	Putki	„
1: 50	8: —	Kumi, metrittäin	mtr.
10: —		„ 55 gr. rasioissa	ras.
Vaseliini:			
1: 60	2: 50	25 gr. rasioissa	„
Öljy ja öljykannut:			
2: 50	4: —	Öljy pulloissa	pull.
1: 40	2: 50	Öljykannu	kpl.



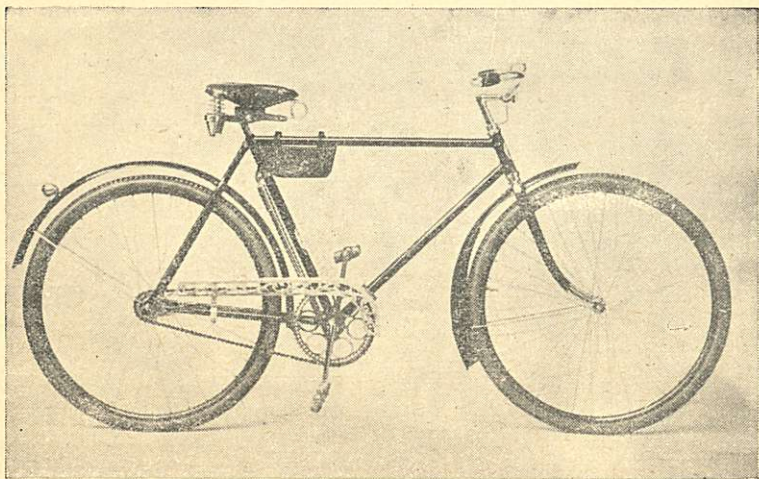
Polkupyöristä

Kolster-Brandes-radioista

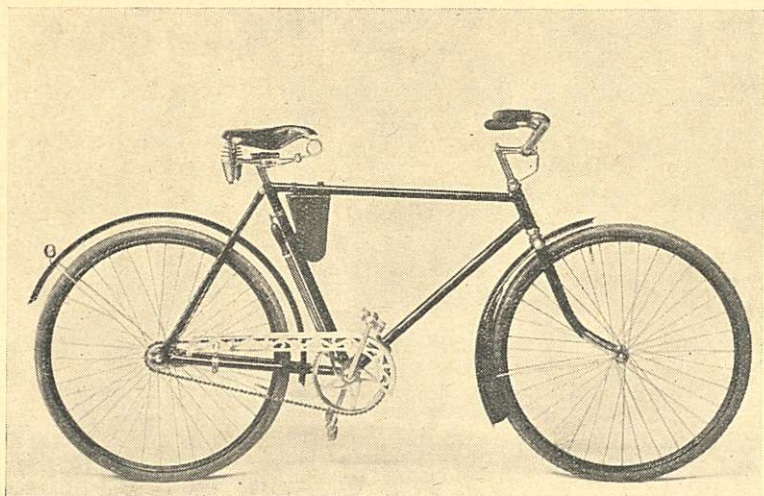
Britannia-kutomakoneista

Kayser-ompelukoneista

Hinnasto pyydettäessä



Venus Special



Kotka

HELSINKI 1935. KIRJAPAINO-O/Y SANA