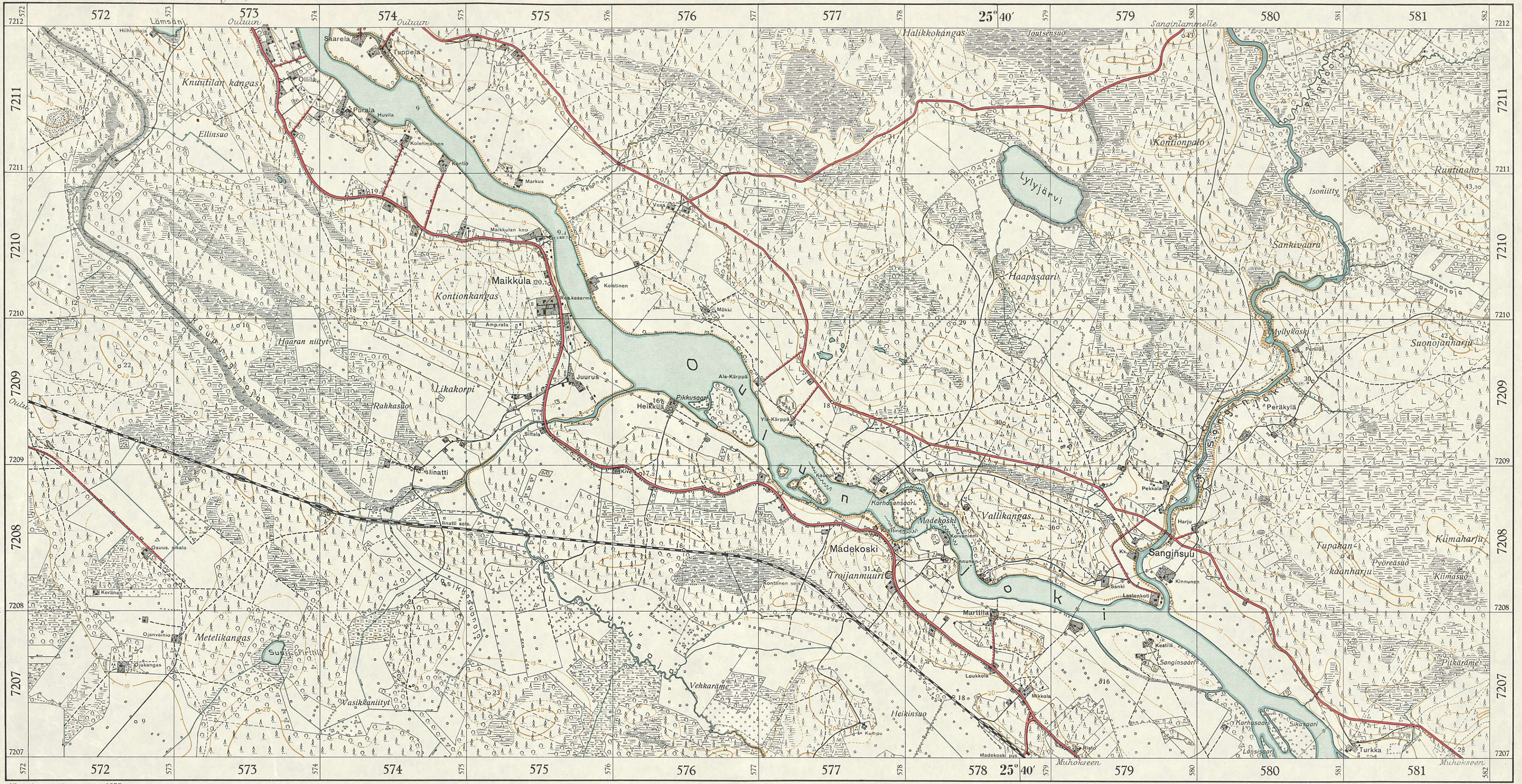


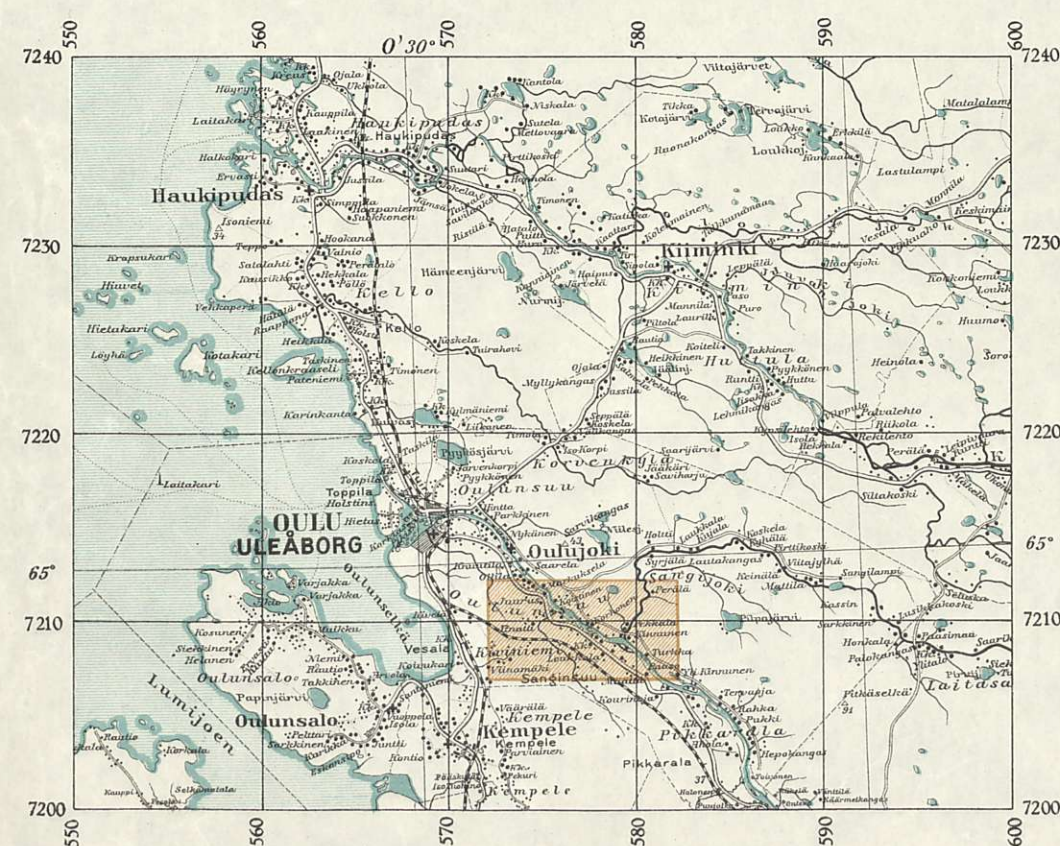
[Oulun ympäristön lehdet:]

7207/12 24° 57'28" MAIKKULA

IV.1.
5.d



Yleisesikunnan Topografikunta 1933. Mitattu v. 1932. Mitannut R. Degerstedt ja piirtänyt Y. Alaranta. Maanmittaushallituksen kivipaino, Helsinki 1933.



Selitys:

<ul style="list-style-type: none"> — Moniraitainen rautatie — Yksiraitainen — Rakenteilla oleva rautatie — Kapeariteinen — Kenttärata ja vaitioite — Käyst- ja riippurata — Leveä viertotie — Kapea — I-luokan maantie — II-luokan — Ojattu kylätie — Ojaamaton kylätie — Talvitie — Polku (ratsumiehelle keivollinen) — Polku (ainoastaan jalkamiehelle) 	<ul style="list-style-type: none"> Lehimetsä Mäntymetsä Kuusimetsä Sekahavumetsä Sekometsä Pensaikko Hakattu metsä tai avoma Kulun polttama metsä Nummi Hietikko Kivikko ja louhikko Pelto Niitty Vesiperäisyys Suo ja räme 	<ul style="list-style-type: none"> — Valtakunnan raja — Läänin raja — Kunnan raja — Tilan raja — Aidasaita — Rautalanka-aita — Pensasaita — Kivisaita — Pato, ajoneuvoja kannattava — ei ajettava — Sähköjohto — vedenalainen — Puhelinjohto, 1-johtoinen — monijohtoinen 	<ul style="list-style-type: none"> — Rakennuksia ja piha rakennuksineen — Kirkko, tapuli ja torni — Tuuli- ja vesimylly — Vuorikaivos, käynnissä oleva — hyljätty — Savutorri — Kolmiomittauksen kiintopiste — Kilometripylväs — 10 m jyrkänne — 5 m " } jyrkkyys 45°—60° — 2.5 m " } — 10 m " } jyrkkyys 60°—90° — 5 m " } — 2.5 m " } — Kallio ja kivi
--	--	---	---

Pituusmittakaava.

1:20,000

Kaltevuusmittakaava.

Pystysuorat numerot osoittavat korkeutta merenpinnasta metreissä. Korkeuskäyrän pystysäli 5 metriä, ellei käyrille merkitty korkeusluvu toisin osita.

7207/12 24° 57'28"