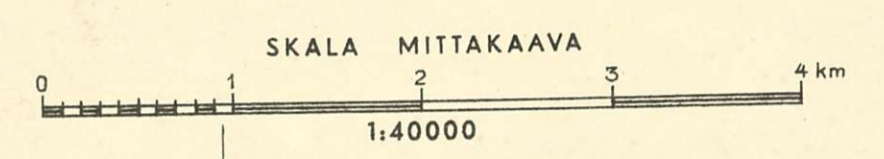


21°10' 21°20' 21°30'

KARTA ÖVER NÄRPES SOCKEN NÄRPIÖN PITÄJÄ

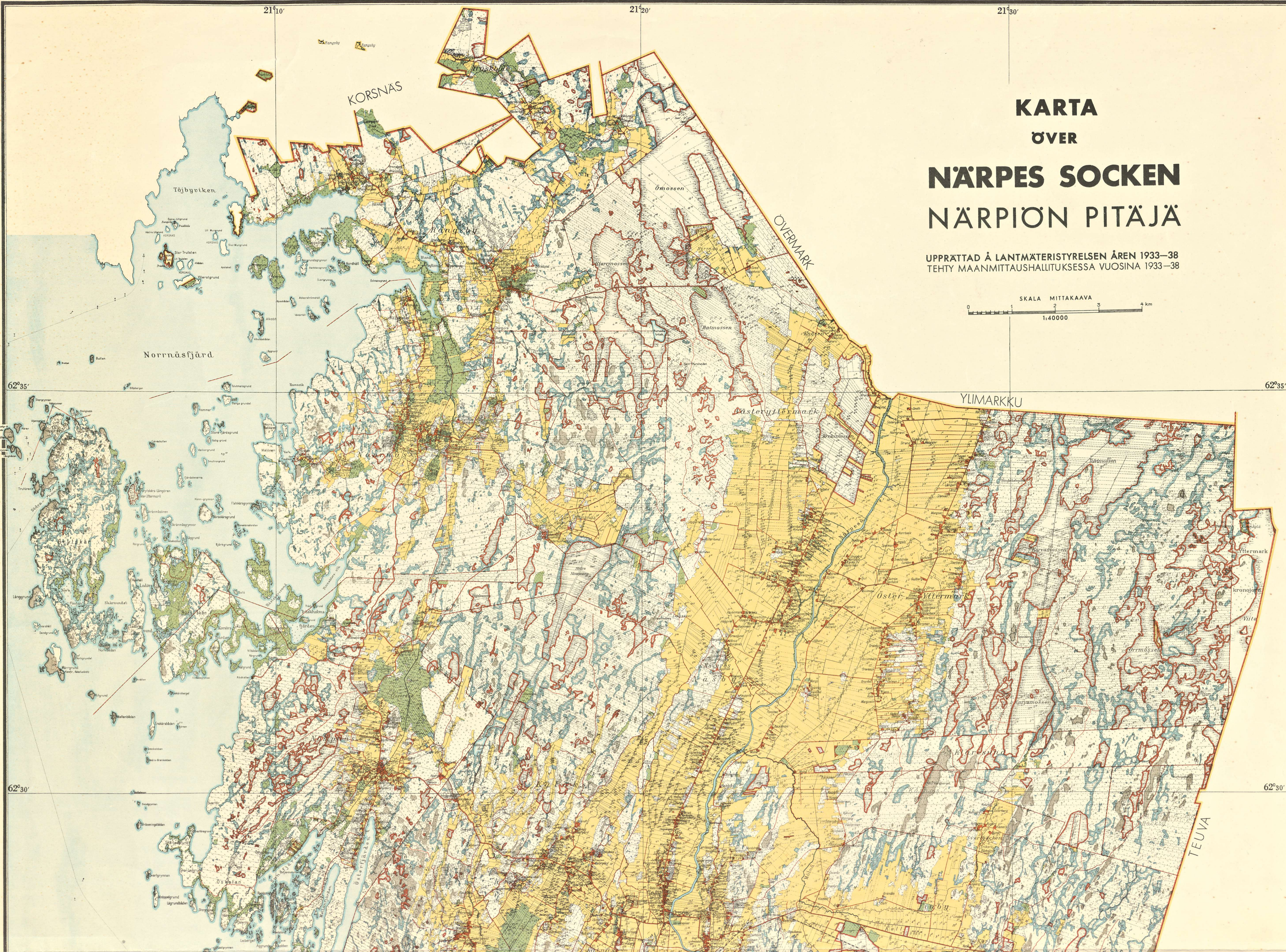
UPPRÄTTAD Å LANTMÄTERISTYRELSEN ÅREN 1933-38
TEHTY MAANMITTAUSHALLITUKSESSA VUOSINA 1933-38



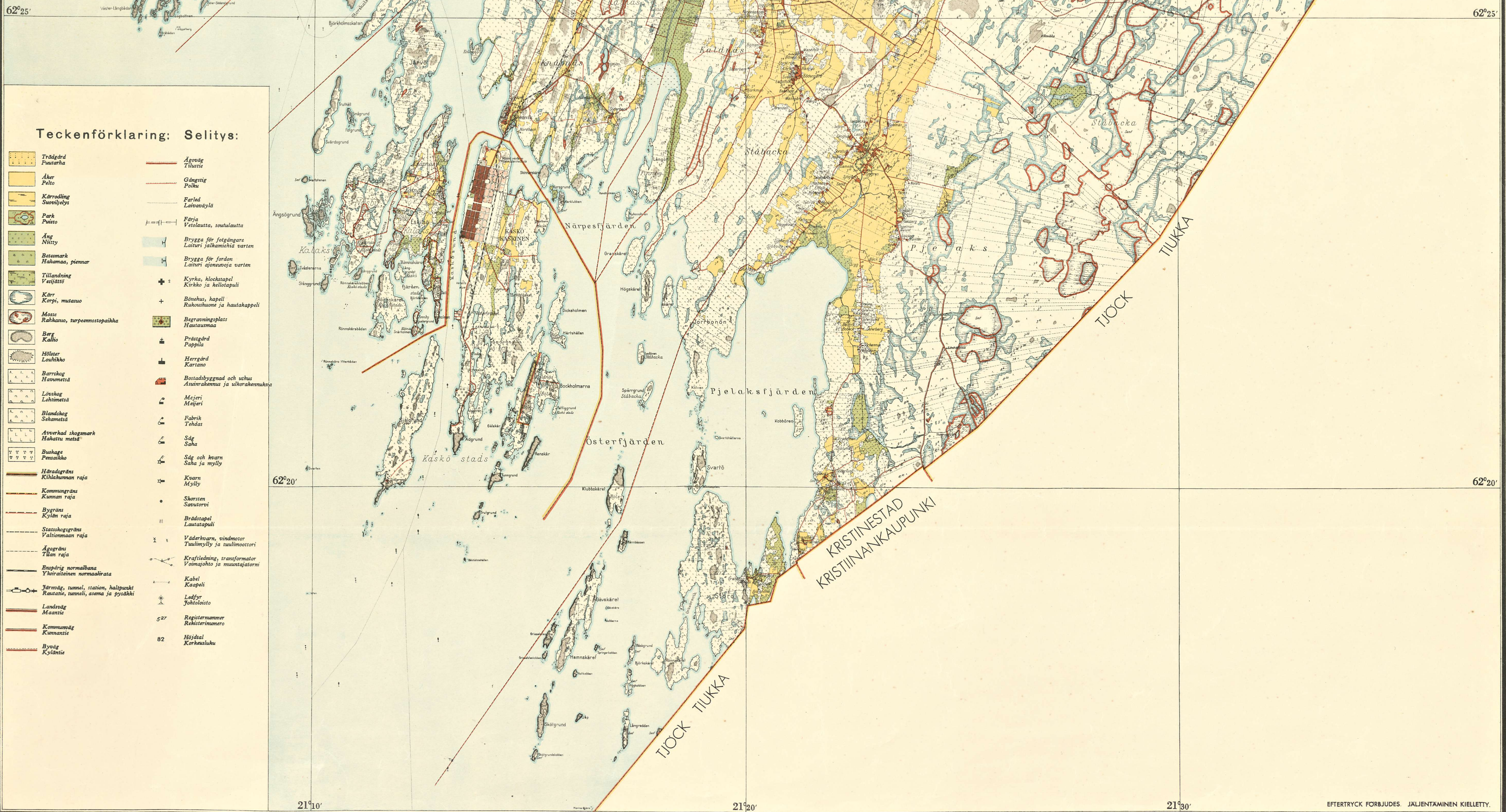
62°35' 62°35'

62°30' 62°30'

B O T T E N



B O T T E N -
H A V E T
S E L K Ä -
M E R I



Teckenförklaring: Selitys:

- | | | | |
|--|--|--|--|
| | Trädgård
Puutarha | | Ångväg
Tilutie |
| | Aker
Peltö | | Gångstig
Polku |
| | Kärrodling
Suonijylä | | Farled
Laitaväylä |
| | Park
Puisto | | Faria
Vetolautta, isoutaluttu |
| | Äng
Niitty | | Brygga för fästingare
Laiteri, salakämmitus varten |
| | Besamark
Hakamaa, piennar | | Brygga för fordon
Laiteri, ajoneuvoja varten |
| | Tillandsning
Vesijättö | | Kyrka, kloster
Kirkko ja kellostapeli |
| | Kvarn
Korpi, mutaus | | Bönsalus, kapell
Rukouhuone ja hautakappeli |
| | Mossa
Rahkano, turpeenostopaikka | | Begravningsplats
Hautausmaa |
| | Berg
Kallio | | Pappila |
| | Hölder
Loushikko | | Herrgård
Kasarna |
| | Barrskog
Havumetsä | | Bostadsbyggnad och uthus
Asuinrakennus ja ulkorakennus |
| | Lövskog
Lehtimetsä | | Mejeri
Meijeri |
| | Blandskog
Sekametsä | | Fabrik
Tehtas |
| | Avenkad skogsmark
Hakattu metsä | | Såg
Saha |
| | Bushage
Pensikkö | | Såg och kvarn
Saha ja mylly |
| | Häradsgrens
Kihlakunnan raja | | Kvarn
Mylly |
| | Kommungrens
Kunnan raja | | Skorsten
Saavutorni |
| | Bygräns
Kylän raja | | Bröststapel
Lautatapu |
| | Statsskogsgrens
Valtionmaan raja | | Väderkvarn, vindmotor
Tuulimylly ja tuulimoottori |
| | Ägarens
Tillsäms raja | | Kraftledning, transformator
Voimajohto ja muuntajatorni |
| | Byväg
Tillsäms normaalin
Väntäristien normaalin | | Kabel
Kaapeli |
| | Järnväg, tunnel, station, haltpunkt
Rautatie, tunneli, asema ja pysäkki | | Lodfyr
Johdaloisto |
| | Landsväg
Maantie | | Registernummer
Rekisterinumero |
| | Kommunväg
Kunnantie | | Höjdtal
Korkeusluku |
| | Byväg
Kylätie | | |

III. 3. b.
101