



# Finna ja ontologiat tms.

Erkki Tolonen

3.9.2014

# Finna.fi - taustaa

- FINNA on osa Kansallinen digitaalinen kirjasto –hanketta, sen asiakasliittymä, joka on toteutettu avoimen lähdekoodin ohjelmistojen päälle. Myös oma toteutus on avointa lähdekoodia.
- Kokoaa Suomen kirjastojen, arkistojen ja museoiden (KAM) aineistot ensimmäistä kertaa yhteen paikkaan löydettäväksi
- Yhteistyö organisaatioiden ja sektorien välillä.
- Yksi yhteinen indeksi, jonne arkistojen, museoiden ja kirjastojen erilaiset aineistot indeksoidaan
- Kansallinen näkymä ja organisaationäkymä.

# Finna – yhteinen indeksi

- Finnaan haravoidaan monesta tietolähteestä erilaista metadataa
- Vaikka metadata indeksoidaan Finnaan sellaisena kuin se tulee, sitä myös normalisoidaan hakuindeksiä tehtäessä. Myös käyttöliittymäkerroksessa tehdään eräänlaista normalisointia.
  - Tätä on tehty paljon ja sitä säädetään jatkuvassa yhteistyössä.
  - Mahdollistaa mm. yhteiset haun rajaukset ja fasetit.
  - Yhteistä sopimista edellyttävää työtä tehdään mm. Finnan työryhmissä.

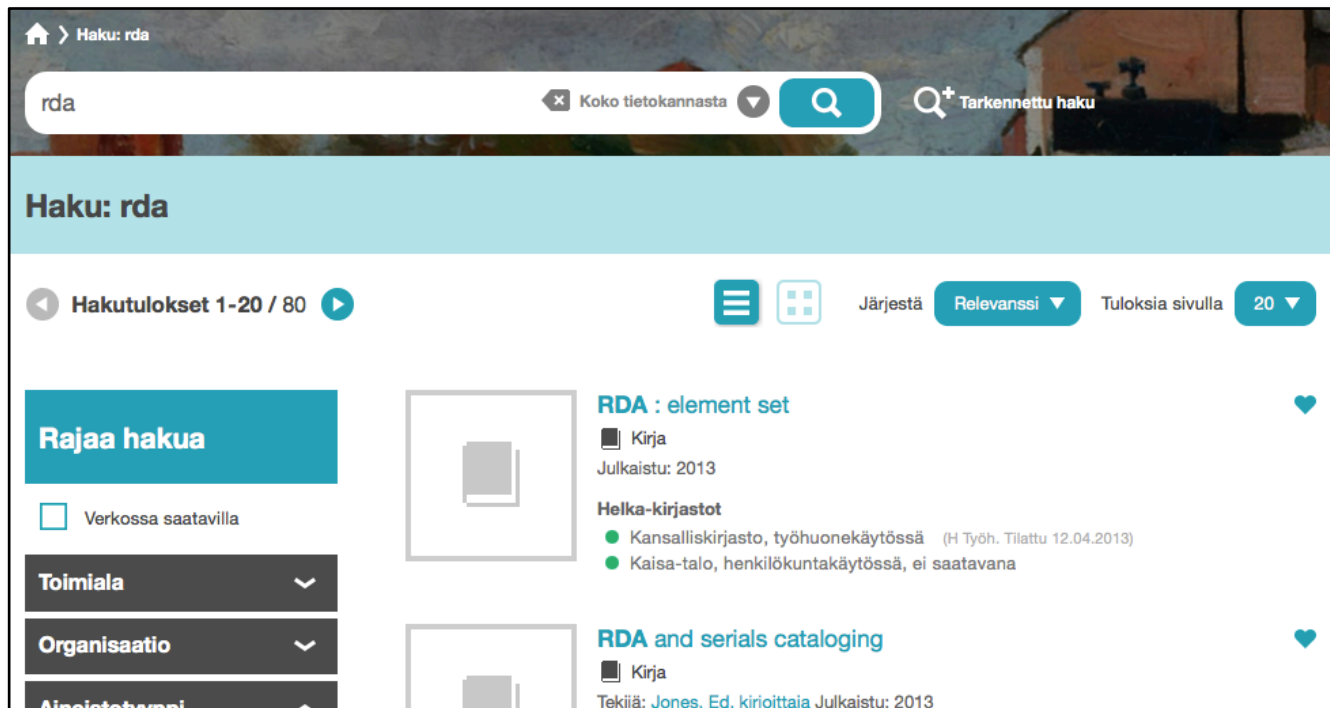


# Finnan indeksin teknisiä rajoitteita

- Finnan indeksissä tietueet eivät ole hierarkkisessa suhteessa toisiinsa
  - Esim. EAD-tietueet joudutaan pilkkomaan ja suhteet kertomaan linkityksillä
  - Käyttöliittymässä näiden linkityksen avulla voidaan kuitenkin tarjota esim. hierarkiapuu, jossa voi selailla arkistoihin kuuluvia sarjoja ja niihin kuuluvia arkistoyksiköitä.

# ”Googlemainen haku”

- Oletuksena Finna tarjoaa yhden hakulaatikon
- Ei selailupalvelu

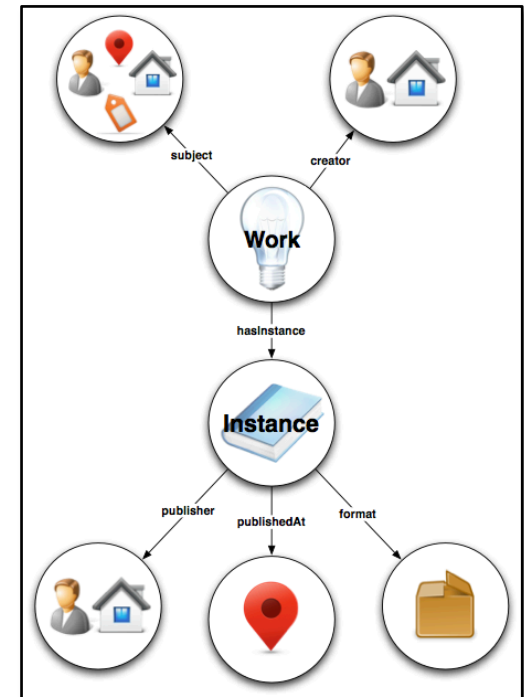
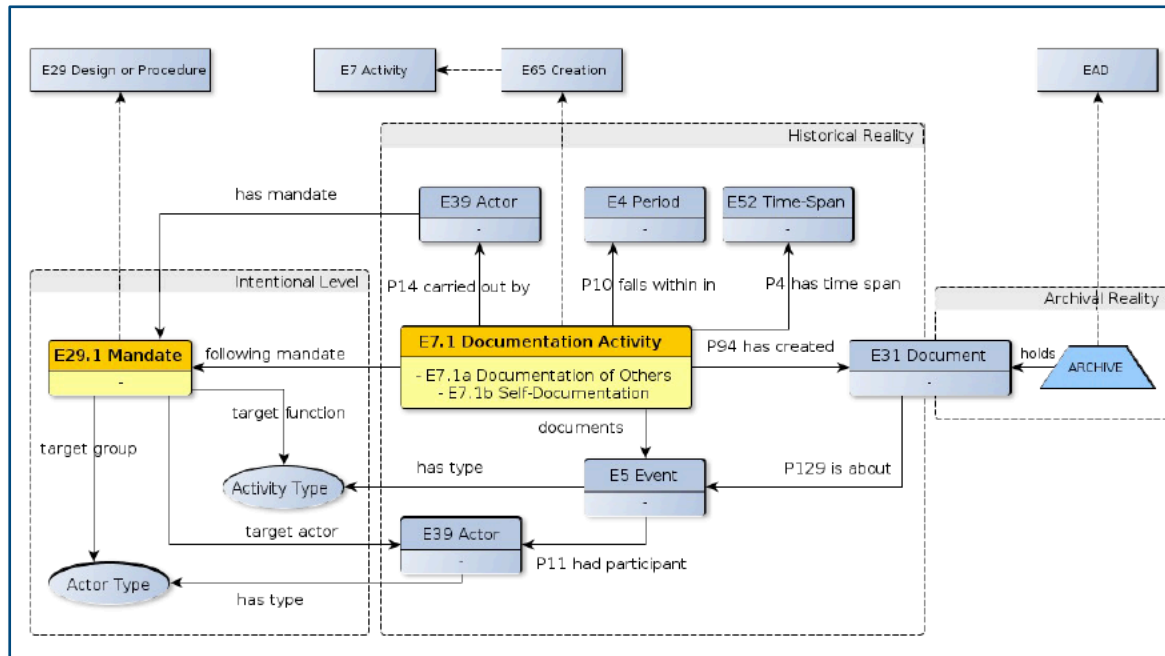


The screenshot shows the search results for 'rda' on the Finna platform. The search bar at the top contains 'rda' and a search button. Below the search bar, the results are displayed in a list format. The first result is 'RDA : element set', which is a book published in 2013. It is available in the Helka library system, specifically in the Kansalliskirjasto (National Library) and Kaisa-talo (Kaisa House). The second result is 'RDA and serials cataloging', also a book published in 2013, by Jones, Ed. The interface includes a sidebar with filters like 'Rajaa hakua' (Filter search) and 'Toimiala' (Institution). The search results are sorted by 'Relevanssi' (Relevance) and show 20 results per page.

# Varautuminen kuvailunmuutoksiin

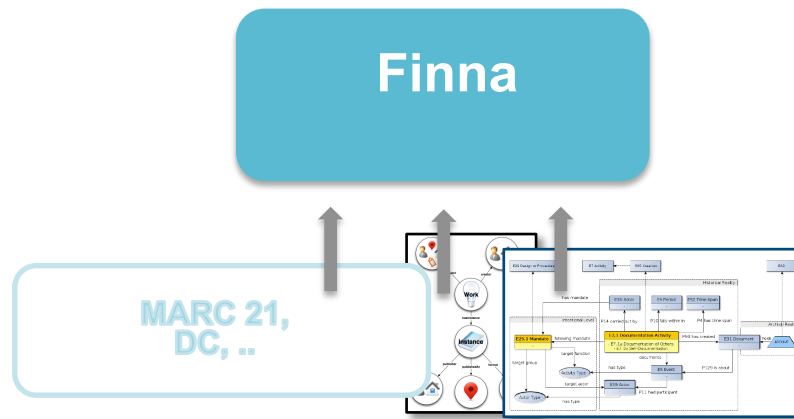
- Eri sektoreilla (KAM) on jo esitetty aikatauluja siitä, koska siirrytään uusiin kuvailukäytäntöihin
- Odotuksena on, että uusi kuvailu mahdollistaisi uusia älykkäämpiä hakupalveluita
  - Linkittyvämmän metadatan mahdollisuuksista Finnassa on aloitettu jo keskusteluja mm. Kansallisarkiston ja FINTO-projektin kanssa
  - Keskustelua ja yhteistyötä jatketaan laajemmin asiakasorganisaatioiden kanssa. Palveluita suunnitellaan yhdessä.
- Uudella tavalla kuvaillusta arkistoaineistosta saatavissa jo esimerkkejä ensi vuonna, AHAA!

# Uuden kuvailun haasteita Finnalle



# Uuden kuvailun haasteita Finnalle

- Finnaan tulee edelleen metadataa, jossa asioiden suhteita ei ole kuvailtu, eikä käytetty linkitettyjä sanastoja. Tarvitaan paljon yhteistyötä kuvailupuolella, jotta aineistot “keskustelevat” keskenään.
- Kaikki erilainen kuvailu pitää yhä normalisoida yhteiseen hakuindeksiin ja näyttää yhteisessä käyttöliittymässä
- Käytettävyys voi kärsiä, jos *kansallisessa näkymässä* tarjottaisiin toimintoa, joka toimisi vain osan aineiston kanssa ja “kadottaisi” muun. (Organisaationäkymissä voidaan työstää haasteellisempia asioita)





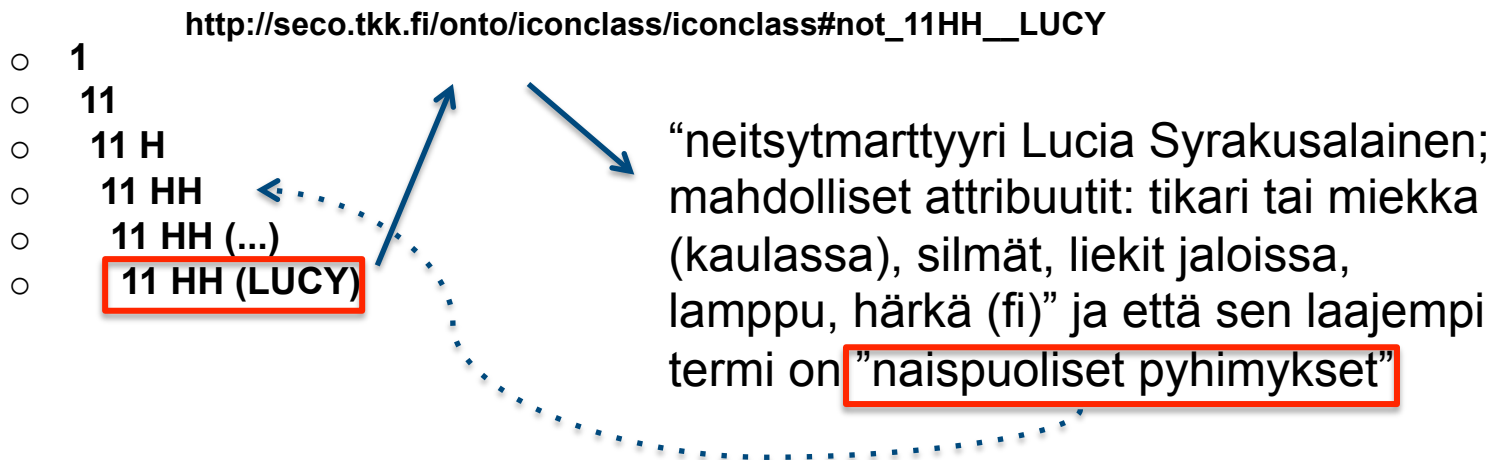
# Uuden kuvailutiedon mahdollisuudet

- Vihdoinkin linkitettyä dataa kuvailutiedoissa!
  - Uudessa kuvailussa käytetyt yhteiset sanastot ja linkitetty data mahdollistavat lukuisia parannuksia myös Finnan tyyppiseen hakupalveluun
- 2015 aloitetaan ontologioiden ja linkitettyjen sanastojen käytön tutkiminen ja suunnittelu.
  - Tehdään rajatusti: Jokaisen ontologian ja linkitetyn sanaston käyttöä pitää tutkia erikseen.
  - Pää tarkoituksena, että hakupalvelun käytettävyyttä pyritään parantamaan. (Yhteistyötä!)
  - Tutkitaan myös haasteellisempia selailu-tyyppisiä ominaisuuksia
    - yhteistyö AHAA-hankkeen kanssa.

# Jotain konkreettisempaa jo nyt?

- Jo ennen tarkempaa tutkimista ja asiakasyhteistyötä on jo puhuttu ainakin kahdesta heti mahdollisesta tavasta, joita tullaan testaamaan jo käytännössä 2015 alussa

## 1. Hakutulostauksen ja tietuesivujen rikastaminen reaaliaikaisesti linkitettyjen ontologioiden tai sanastojen avulla



# Jotain konkreettisempaa jo nyt?

## 2. Hakuindeksin rikastaminen

- Tulee eteen viimeistään silloin, kun Finnaan tulee kuvailutietoa, jossa jokin kuvailukenttä sisältää pelkästään linkin johonkin ontologiaan. Harva tekee kuitenkaan hakua ontologia URI:lla.
- Kuvailutieto pitää rikastaa viimeistään indeksoitaessa, niin että vähintään itse termi saadaan haettavaksi
- Hakuindeksin rikastamisella haun käytettävyyttä voidaan helposti myös parantaa...
- Ongelmana: Jos joku linkitetty sanasto muuttuu > Finnassa pitäisi tehdä uudelleen indeksointi

# Jotain konkreettisempaa jo nyt?

- Rikastamista indeksoinnin yhteydessä on jo testattu ja tarkistettu, että se ei ole ongelma Finnan suorituskyvyille
- Testattaessa kokeiltiin rikastamista ARTOn joissakin asiasanoissa esiintyvien YSA-URLien avulla
- [> DEMO](#)



Kysymykset?