

Tienumerokartta
Pohjois-Karjala

1.1.2013
1:210 000
A0 paperissa

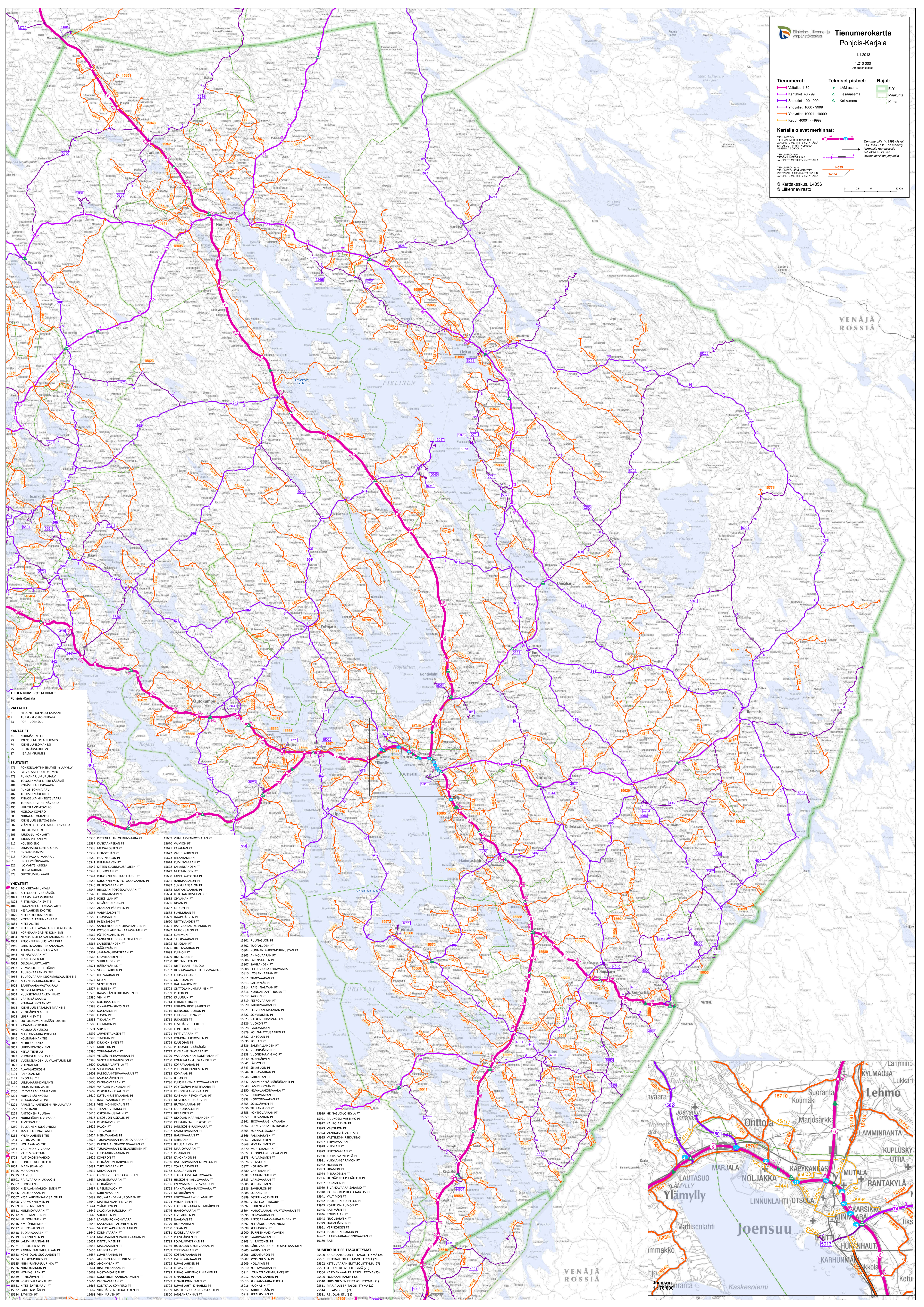
Tienumerot:
 Valtatiet 1-39
 Kantatiet 40-99
 Seututiet 100-999
 Yhdystiet 1000-9999
 Kadut 40001-49999

Tekniset pisteet:
 LAM-asema
 Tiesääsasma
 Keskikamera

Rajat:
 ELY
 Maakunta
 Kunta

Kartalla olevat merkinnät:
 Tienumerot 1-19999 olivat kätösalueet on merkity normaalit ruunivälillä. Tiesääsasma ja keskkamera on merkity normaalit ruunivälillä. Tiesääsasma ja keskkamera on merkity normaalit ruunivälillä.

© Karttokeskus, L4356
© Liikennevirasto



TEIDEN NUMEROT JA NIMET
Pohjois-Karjala

VALTATIET

6	HELSINKI-JOENSUU-KAJAANI
23	TURKU-JOENSUU-JYVÄSKYLÄ
23	POHJ - JOENSUU

KANTATIET

71	KERÄMÄKI-KITTE
73	JOENSUU-LIEKKA-NURMES
74	JOENSUU-LONKKA
75	SILJUNJÄRVI-KUHMO
87	HELSINKI-NURMES

SEUTUTIET

476	POHJOIS-SÄMÄKI-HEINÄVESI-YLÄMYLLY
477	LAIVONVAARA-KUOPIO
479	PUNKAHARJU-PURJURVI
481	TOLSSONVAARA-LIEKKA-KASAVA
484	PHASEKA-RÄSÄVAARA
486	PUIHOS-TOMMILÄRVI
487	TOLSSONVAARA
492	PHASEKA-KIHTITSEVAARA
494	TOMMILÄRVI-HEINÄVAARA
495	MUHTILANVAARA
496	HIDOLÄ-KOVEDO
500	NIIRALA-LIOMANTIE
501	YLÄMYLLY-POVUI-MAARINVAARA
506	OUTOKUMPU-KOVI
506	LUUKA-LONKKA
508	LUUKA-VITANTIE
512	KOVI-KOVEDO
513	LUUKA-LONKKA
514	END-LIOMANTIE
514	KOVI-KOVEDO
518	END-KYRÖNVAARA
522	LIOMANTIE-LIESSA
524	LIOMANTIE-LIESSA
573	OUTOKUMPU-KAARI

YHDYSTIET

4040	POKSLA-NUOKKA
4041	AITTILAVI-LÄMÄLÄ
4821	BAIKKILA-PÄSUNEMI
4823	HISTINOHAN SV TIE
4846	HEINÄVAARA-KOVEDO
4861	KESÄLAHDEN KOTIE
4870	KITTE-KESÄLAHDEN TIE
4882	KITTE-ÄS TIE
4883	KOVEDO-KESÄLAHDEN TIE
4884	KOVEDO-KESÄLAHDEN TIE
4885	KOVEDO-KESÄLAHDEN TIE
4886	KOVEDO-KESÄLAHDEN TIE
4887	KOVEDO-KESÄLAHDEN TIE
4888	KOVEDO-KESÄLAHDEN TIE
4889	KOVEDO-KESÄLAHDEN TIE
4890	KOVEDO-KESÄLAHDEN TIE
4891	KOVEDO-KESÄLAHDEN TIE
4892	KOVEDO-KESÄLAHDEN TIE
4893	KOVEDO-KESÄLAHDEN TIE
4894	KOVEDO-KESÄLAHDEN TIE
4895	KOVEDO-KESÄLAHDEN TIE
4896	KOVEDO-KESÄLAHDEN TIE
4897	KOVEDO-KESÄLAHDEN TIE
4898	KOVEDO-KESÄLAHDEN TIE
4899	KOVEDO-KESÄLAHDEN TIE
4900	KOVEDO-KESÄLAHDEN TIE
4901	KOVEDO-KESÄLAHDEN TIE
4902	KOVEDO-KESÄLAHDEN TIE
4903	KOVEDO-KESÄLAHDEN TIE
4904	KOVEDO-KESÄLAHDEN TIE
4905	KOVEDO-KESÄLAHDEN TIE
4906	KOVEDO-KESÄLAHDEN TIE
4907	KOVEDO-KESÄLAHDEN TIE
4908	KOVEDO-KESÄLAHDEN TIE
4909	KOVEDO-KESÄLAHDEN TIE
4910	KOVEDO-KESÄLAHDEN TIE
4911	KOVEDO-KESÄLAHDEN TIE
4912	KOVEDO-KESÄLAHDEN TIE
4913	KOVEDO-KESÄLAHDEN TIE
4914	KOVEDO-KESÄLAHDEN TIE
4915	KOVEDO-KESÄLAHDEN TIE
4916	KOVEDO-KESÄLAHDEN TIE
4917	KOVEDO-KESÄLAHDEN TIE
4918	KOVEDO-KESÄLAHDEN TIE
4919	KOVEDO-KESÄLAHDEN TIE
4920	KOVEDO-KESÄLAHDEN TIE
4921	KOVEDO-KESÄLAHDEN TIE
4922	KOVEDO-KESÄLAHDEN TIE
4923	KOVEDO-KESÄLAHDEN TIE
4924	KOVEDO-KESÄLAHDEN TIE
4925	KOVEDO-KESÄLAHDEN TIE
4926	KOVEDO-KESÄLAHDEN TIE
4927	KOVEDO-KESÄLAHDEN TIE
4928	KOVEDO-KESÄLAHDEN TIE
4929	KOVEDO-KESÄLAHDEN TIE
4930	KOVEDO-KESÄLAHDEN TIE
4931	KOVEDO-KESÄLAHDEN TIE
4932	KOVEDO-KESÄLAHDEN TIE
4933	KOVEDO-KESÄLAHDEN TIE
4934	KOVEDO-KESÄLAHDEN TIE
4935	KOVEDO-KESÄLAHDEN TIE
4936	KOVEDO-KESÄLAHDEN TIE
4937	KOVEDO-KESÄLAHDEN TIE
4938	KOVEDO-KESÄLAHDEN TIE
4939	KOVEDO-KESÄLAHDEN TIE
4940	KOVEDO-KESÄLAHDEN TIE
4941	KOVEDO-KESÄLAHDEN TIE
4942	KOVEDO-KESÄLAHDEN TIE
4943	KOVEDO-KESÄLAHDEN TIE
4944	KOVEDO-KESÄLAHDEN TIE
4945	KOVEDO-KESÄLAHDEN TIE
4946	KOVEDO-KESÄLAHDEN TIE
4947	KOVEDO-KESÄLAHDEN TIE
4948	KOVEDO-KESÄLAHDEN TIE
4949	KOVEDO-KESÄLAHDEN TIE
4950	KOVEDO-KESÄLAHDEN TIE
4951	KOVEDO-KESÄLAHDEN TIE
4952	KOVEDO-KESÄLAHDEN TIE
4953	KOVEDO-KESÄLAHDEN TIE
4954	KOVEDO-KESÄLAHDEN TIE
4955	KOVEDO-KESÄLAHDEN TIE
4956	KOVEDO-KESÄLAHDEN TIE
4957	KOVEDO-KESÄLAHDEN TIE
4958	KOVEDO-KESÄLAHDEN TIE
4959	KOVEDO-KESÄLAHDEN TIE
4960	KOVEDO-KESÄLAHDEN TIE
4961	KOVEDO-KESÄLAHDEN TIE
4962	KOVEDO-KESÄLAHDEN TIE
4963	KOVEDO-KESÄLAHDEN TIE
4964	KOVEDO-KESÄLAHDEN TIE
4965	KOVEDO-KESÄLAHDEN TIE
4966	KOVEDO-KESÄLAHDEN TIE
4967	KOVEDO-KESÄLAHDEN TIE
4968	KOVEDO-KESÄLAHDEN TIE
4969	KOVEDO-KESÄLAHDEN TIE
4970	KOVEDO-KESÄLAHDEN TIE
4971	KOVEDO-KESÄLAHDEN TIE
4972	KOVEDO-KESÄLAHDEN TIE
4973	KOVEDO-KESÄLAHDEN TIE
4974	KOVEDO-KESÄLAHDEN TIE
4975	KOVEDO-KESÄLAHDEN TIE
4976	KOVEDO-KESÄLAHDEN TIE
4977	KOVEDO-KESÄLAHDEN TIE
4978	KOVEDO-KESÄLAHDEN TIE
4979	KOVEDO-KESÄLAHDEN TIE
4980	KOVEDO-KESÄLAHDEN TIE
4981	KOVEDO-KESÄLAHDEN TIE
4982	KOVEDO-KESÄLAHDEN TIE
4983	KOVEDO-KESÄLAHDEN TIE
4984	KOVEDO-KESÄLAHDEN TIE
4985	KOVEDO-KESÄLAHDEN TIE
4986	KOVEDO-KESÄLAHDEN TIE
4987	KOVEDO-KESÄLAHDEN TIE
4988	KOVEDO-KESÄLAHDEN TIE
4989	KOVEDO-KESÄLAHDEN TIE
4990	KOVEDO-KESÄLAHDEN TIE
4991	KOVEDO-KESÄLAHDEN TIE
4992	KOVEDO-KESÄLAHDEN TIE
4993	KOVEDO-KESÄLAHDEN TIE
4994	KOVEDO-KESÄLAHDEN TIE
4995	KOVEDO-KESÄLAHDEN TIE
4996	KOVEDO-KESÄLAHDEN TIE
4997	KOVEDO-KESÄLAHDEN TIE
4998	KOVEDO-KESÄLAHDEN TIE
4999	KOVEDO-KESÄLAHDEN TIE

NUMEROIDUT ERITASOITTYMÄT

2500	KARJANKANGAS-ERITASOITTYMÄ (28)
2501	RIIPONKANGAS-ERITASOITTYMÄ (29)
2502	KITTE-ERITASOITTYMÄ (21)
2503	UTAJA-ERITASOITTYMÄ (26)
2504	KAPYKANGAS-ERITASOITTYMÄ (25)
2505	MOLKAN KAMM (23)
2510	HÄMÄLÄ-ERITASOITTYMÄ (21)
2511	KARJANKANGAS-ERITASOITTYMÄ (22)
2514	SILJUNJÄRVI (24)
2531	RIIPONKANGAS (21)

