

Yhteistilastotyöpaja

30.1. - 20.2.2013 Helsinki, Tampere, Oulu

Markku Laitinen, Kansalliskirjasto, Kirjastoverkkopalvelut

markku.laitinen@helsinki.fi <http://www.helsinki.fi/~malaitin/>

3.4 Työasemat	Suomen tieteelliset kirjastot
a) asiakkaiden käytössä olevien työasemien määrä *** (315)	351
b) henkilökunnan työasemien määrä (316)	114
c) asiakkaiden käytössä olevat internet-yhteydet (317)	345
d) asiakkaiden käytössä olevien lisälaitteiden määrä (318)	67

Ajankohtaista - kysymyksiä ja vastauksia

- Lasketaanko tilaston kohtaan 3.4d) Asiakkaiden käytössä olevien lisälaitteiden määrä seuraavat
 - iPad
 - Televisio
 - blu-ray-soitin
 - DVD-laite
 - Videonauhuri
 - smartboard
- Työasema (ANSI/NISO Z39.7-2004/5.6)
 - [asiakkaiden tai henkilökunnan käytössä oleva] yksittäinen tai verkossa oleva tietokone tai päätte
- ISO/CD 2789 (2012-01-31) 2.4.8
 - public access workstation
 - library owned computer workstation, networked or stand-alone, including those placed externally to the library, and those whose acquisition and/or maintenance has, in part or fully, been sponsored by or donated to the library

Ajankohtaista

- Miten sähköpostin kautta annettava tiedonhaun ohjaus lasketaan? Lasketaanko se mukaan opetustunteihin vai tiedonhakujen otantaan, jos sattuu otantapäivälle?
 - Kyseessä on neuvontapalvelu
 - Määritelmä 1
 - (SFS-ISO 5127:2004;5.5.06) (engl. reference service): tieto- ja dokumentointiorganisaation tarjoama informaatio ja opastus vastauksena toimeksiantoihin
 - ISO/CD 2789 (2012-01-31) 2.2.27: provision of information and assistance, in response to requests, by an information and documentation organisation
 - Määritelmä 2
 - (SFS-ISO 5127:2004; 5.5.13) (engl. advisory service, consulting service): informaatiohenkilökunnan tarjoama suullinen tai kirjallinen ohjaus tiedonkäyttäjille

KIRJASTOVERKKOPALVELUT

Ajankohtaista

- Kansalliskirjaston verkkopalveluiden säännöllinen huoltoikkuna:
 - joka kuukauden 3. tiistai kello 9 – 12.
 - tänä aikana palvelimiin tehdään päivityksiä ja asennuksia, mikä voi aiheuttaa katkoksia yhteistilastopalvelussa.

KIRJASTOVERKKOPALVELUT

Ajankohtaista

- KITT2
 - Käyttöliittymä uudistettiin 2012
 - Projektin toinen vaihe: sisältö ja toiminnallisuus
 - Ajantasainen ja nykytarpeita vastaava sisältö ja organisaationhallinta, joustavat hakuominaisuudet, rajapinnat muihin tietokantoihin
 - Toteuttamisvaihtoehdot - päätetään kevään 2013 aikana
 - Nykyisen KITT:n toteuttaja
 - Muu ulkopuolinen toimittaja
 - KVP:n omin resurssein

KIRJASTOVERKKOPALVELUT

Ajankohtaista

- KITT2-Työryhmä: Markku Laitinen (Kansalliskirjasto), Anna Niemelä (Kansalliskirjasto), Jarmo Saarti (Itä-Suomen yliopiston kirjasto), Eija Suikkanen (Turun ammattikorkeakoulun kirjasto), Aino Taskinen (Itä-Suomen yliopiston kirjasto) ja Nicholas Volk (Kansalliskirjasto).
- Ohjausryhmänä toimii Kirjastotoiminnan vaikuttavuuden arviointiryhmä
- Kirjastotoiminnan vaikuttavuuden arviointiryhmä voi esittää projektiryhmään työn edetessä lisää jäseniä.
- Työryhmä kutsuu tarvittaessa kokouksiinsa tai jotain projektin tehtävää suorittamaan muita asiantuntijoita.

KIRJASTOVERKKOPALVELUT

Ajankohtaista

- Vuoden 2012 tilastot syötetään nykyisellä käyttöliittymällä nykyiseen tietokantaan.
- Koulutukset uuden järjestelmän käyttöön toteutetaan 2014 tammikuussa.
- Tavoite: 2014 tallennetaan vuotta 2013 koskevat tiedot uudella käyttöliittymällä uuteen tietokantaan.
- Uusi käyttöliittymä testimielessä nähtävänä ja tutustumista varten:
 - <https://kitt2-kktest.lib.helsinki.fi/index.php?orgs=76670&start=2007&end=2010&stats>

KIRJASTOVERKKOPALVELUT

Ajankohtaista

- ISO 2789 - International Library Statistics - 5. painos
 - Tulee voimaan 2013
 - Kansainvälinen yleisohje siitä, mitä tietoa voidaan kerätä, jotta kirjastojen raportointi ja tilastot olisivat yhteismitallisesti vertailukelpoisia
 - Yleinen kirjastotilastostandardi
 - Kaikille kirjastoille: yleiset kirjastot, korkeakoulukirjastot, erikoiskirjastot
- ISO 11620 - Library performance indicators
 - Kirjastojen mittaristandardi
 - Yleisohje kirjastojen toiminnan mittaamiseksi tilastojen avulla
 - Kaikille kirjastoille: yleiset kirjastot, korkeakoulukirjastot, erikoiskirjastot
 - Uusin laitos valmistuu 2013-2014 - seuraavaksi on tulossa uusi luonnos (DIS), joka tullaan kierrättämään ISO:n jäsenmaissa 2013 aikana

KIRJASTOVERKKOPALVELUT

Ajankohtaista

- ISO/TR 14873 - Statistics and quality issues for web archiving
 - Kansainvälinen ohjeistus verkkoarkistoinnista
 - Valmistunee 2013 aikana
- ISO TR 11219 - Qualitative conditions and basic statistics for library buildings (space, function and design)
 - Kirjastorakennusten suunnittelun avuksi
 - Valmistunee 2013 aikana
- ISO 18461 - International museum statistics
 - Museoiden tilasto
 - Työ alkoi 2013

KIRJASTOVERKKOPALVELUT

Ajankohtaista

- ISO 16439 Methods and procedures for assessing the impact of libraries
- Tarkoitus
 - Määritellä kirjastojen toiminnan vaikuttavuuden arviointiin soveltuvia mittareita ja niiden mittaustapoja
- Käsitteet
 - IFLA, UNESCO, ISO, Global Statistics -projekti
- CD oli kommenttikierroksella ja hyväksymisäänestyksessä ISO:n jäsenmaissa syksyllä 2012
 - Kyllä: 16
 - Kyllä: kommentein 6 (mm. Suomi)
 - Ei: 1
 - Tyhjä: 1
- Jotkut kommentit hyvinkin kriittisiä: Laaditaan uusi luonnos (DIS) 2013 aikana

KIRJASTOVERKKOPALVELUT

Tilastoinnin säädökset

- Suomessa on kaikkiaan 174 säädöstä (2012), joissa säädetään jotain tilastoista
- Laki viranomaisten toiminnan julkisuudesta 21.5.1999/621
 - 20 §: ”Viranomaisen on edistettävä toimintansa avoimuutta ja tässä tarkoituksessa tarvittaessa laadittava oppaita, tilastoja ja muita julkaisuja sekä tietoineistoja...”
- Tiedekirjastomaailmassa
 - Määräys tuottaa tilastoja (Yliopistolaki 24.7.2009/558, Ammattikorkeakoululaki 9.5.2003/351), Eduskunnan kirjaston ohjesääntö 20.6.2000/724
- Tilastolaki (23.4.2004/280) - 11 §: Tilastojen laatu ja saatavuus
 - Tilastojen on oltava mahdollisimman luotettavia ja niiden on **annettava oikea kuva**
 - Tietojen **vertailukelpoisuuden** varmistamiseksi ja hyväksikäytön tehostamiseksi tilastoja laadittaessa on mahdollisuuksiensa mukaan käytettävä yhdenmukaisia käsitteitä, määritelmiä ja luokituksia
- (EY) N:o 322/97 (tilastojen tuotannon periaatteet, tilastojen luotettavuus, vertailukelpoisuus jäsenvaltioiden kesken)
- Euroopan parlamentin ja neuvoston päätös yhteisön tilasto-ohjelmasta 2013–2017 - vahvistettu ensimmäisessä käsittelyssä 12. joulukuuta 2012 Euroopan parlamentin ja neuvoston asetuksen (EU) N:o .../2012 antamiseksi Euroopan tilasto-ohjelmasta 2013–2017 (EP-PE_TC1-COD(2011)0459)
- **Standardit ja kansalliset ohjeet**

KIRJASTOVERKKOPALVELUT

Tilastotietokanta

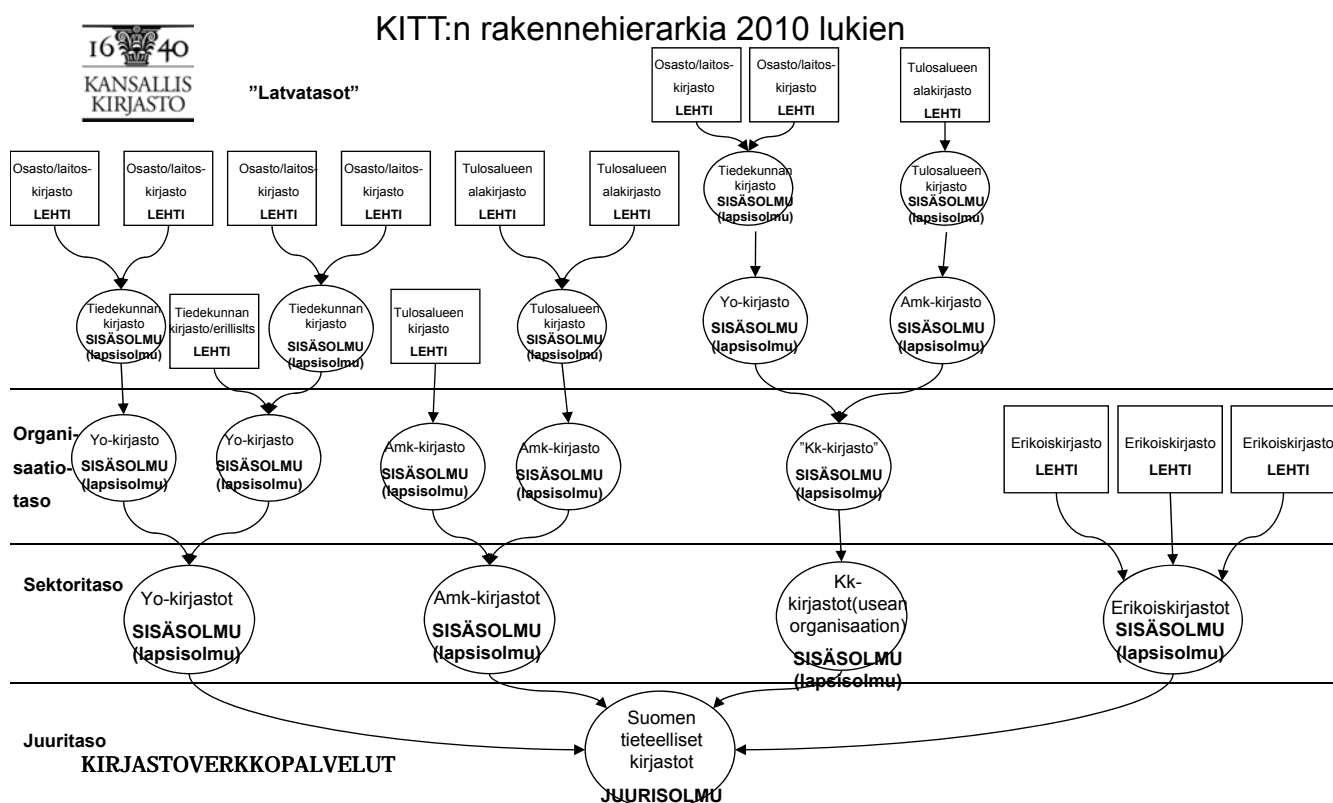
- Suomen tieteellisten kirjastojen tilastotietokanta (KITT)
 - Tieteellisten kirjastojen vuosittaiset tilastot
 - ISO 2789 mukaisesti
 - Ylläpitäjä Kansalliskirjasto
 - Tiedot kansalliskirjastosta, yo-kirjastoista, amk-kirjastoista sekä muutamasta erikoiskirjastosta
 - Uutena ryhmänä yhteiskirjastot
- Suomen yleisten kirjastojen tilastotietokanta (SYT)
 - Suomen yleisten kirjastojen tilastot lukuun ottamatta Ahvenanmaata
 - Tietoa tuottavat Suomen yleiset kirjastot ja elinkeino-, liikenne- ja ympäristökeskukset
 - Kansallisesta tilastoinnista ja tilastotietokannan ylläpidosta vastaa OKM:n kulttuuriyksikkö

KIRJASTOVERKKOPALVELUT

Tilastotietokanta

- SYT ollut käytössä vuoden 1999 tilastoinnista lukien
 - Ei suunnitelmia seuraavan sukupolven tietokannasta
- KITT ollut käytössä vuoden 2002 tilastoinnista lukien
 - KITT2-projekti käynnistetty 2011, tehdään ”o.t.o”

KIRJASTOVERKKOPALVELUT



Tilastotietokannan käyttö


- Asiakkaana / tiedon hyödyntäjänä
 - Tiedon haku: selaus, hakukoneen käyttö
- Tiedon tuottajana / syöttäjänä
- Eri roolissa toimivalla erilainen näkymä tietokantaan

KIRJASTOVERKKOPALVELUT

Edit View History Bookmarks Tools Help

https://yhteistilasto-testi.lib.helsinki.fi/

alendar WebMail People Radio Yellow Pages Download Customize... Instant Message : Nelli - FinELib Kirjautuminen statoon

 **Tieteellisten kirjastojen tilastotietokanta** Svenska
VETENSKAPLIGA BIBLIOTEKENS STATISTIKDATABAS English
RESEARCH LIBRARY STATISTICS DATABASE Ylläpito

Rajattu haku
.....
Suomen tieteelliset kirjastot

TÄMÄ ON TESTITIEKANTA - vain valtuutetuille käyttäjille
Oikea tietokanta löytyy osoitteesta <https://yhteistilasto.lib.helsinki.fi/>

Kansalliskirjasto 12.06.2002

yhteistilasto-testi.lib.helsinki.fi

Tietojen syöttö

- Automaattisyöttö
- Manuaalisyöttö
- Xml-ajo aina ennen manuaalisyöttöä
 - Manuaaliset korjaukset tarvittaessa

KIRJASTOVERKKOPALVELUT

XML-ajo

Tieteellisten kirjastojen tilastotietokanta - Mozilla Firefox

File Edit View History Bookmarks Tools Help

https://yhdistasto.lib.helsinki.fi/admin_index.jsp?admin_page=xml_insert

Calendar WebMail People Radio Yellow Pages Download Customize... Instant Message: Nell - FinELb Kirjautuminen statoon

Tieteellisten kirjastojen tilastotietokanta Etusivu
Ylläpito
Kirjautu ulos

VETENSKAPLIGA BIBLIOTEKENS STATISTIKDATABAS
RESEARCH LIBRARY STATISTICS DATABASE

Tietojen syöttö
Manuaalinen syöttö
Automaattinen syöttö

Automaattinen syöttö
Automaattisen syötön ohje tulee tähän

Sisällön ylläpito
Rakenteen hallinta
Käyttöliittymän tekstit
Tunnuslukujen hallinta
Syöttökausien hallinta

Julkaisun hallinta
Tilanneraportti

Käyttäjien hallinta
Käyttäjät
Käyttäjryhmät

Kansalliskirjasto 12.06.2002

Find: tunnusi Next Previous Highlight all Match case

Done yMeistasto.lib.helsinki.fi

Käynnistä

100%

12:02

KIRJASTOVERKKOPALVELUT

Syöttölomake

Tieteellisten kirjastojen tilastotietokanta	
VETENKAPULAS BIBLIOTHECA STATISTIDATABAS RESEARCH LIBRARY STATISTICS DATABASE	
Tietojen syöttö	Manuaalinen syöttö
Manuaalinen syöttö	Valitse organisaatio:
Automaattinen syöttö	Suomen kateoliset kirjastot
Sisällön ylläpito	Valitse kirjasto/ryhmä:
Käsitteiden hallinta	Valitse kirjasto/ryhmä:
Käyttäjien hallinta	Ammatilliset/orkan/oulu/kirjastot
Syöttösuojien hallinta	Tietokonekirjat
Julkaisun hallinta	Elektroniset
Tuomarepoittit	Valitse julkaisu/tyyppi:
Käyttäjien hallinta	Syötä tietoja
Käyttäjät	
Käyttäjäröyhät	

Tieteellisten kirjastojen tilastotietokanta	
VETENKAPULAS BIBLIOTHECA STATISTIDATABAS RESEARCH LIBRARY STATISTICS DATABASE	
Tietojen syöttö	Manuaalinen syöttö
Manuaalinen syöttö	Vo-kirjastot/Duunin yo/Pääkirjasto
Automaattinen syöttö	Valitse kausi: 2007
Sisällön ylläpito	Kirjastot Kokoelmät Kirjaston käyttö- ja käyttöajat Aukioajat ja tilat Talous Henkilökunta
Käsitteiden hallinta	Talves
Käyttäjien hallinta	4.1 Työntekijät (lukuun ottaen 1000 euroa)
Syöttösuojien hallinta	4.1.1 Työntekijät yhteensä
Julkaisun hallinta	4.1.1.1 Henkilöstökulut
Tuomarepoittit	henkilökunnan palkat ja sivukulut
Käyttäjien hallinta	henkilökunnan koulutuskulut
Käyttäjät	4.1.1.2 Kirjastoainekset
Käyttäjäröyhät	a) painettu aineisto
	joista kutsukirjat
	joista kurssikirjat
	joista muut monografiat
	b) elektroninen aineisto

KIRJASTOVERKKOPALVELUT

Syöttötila

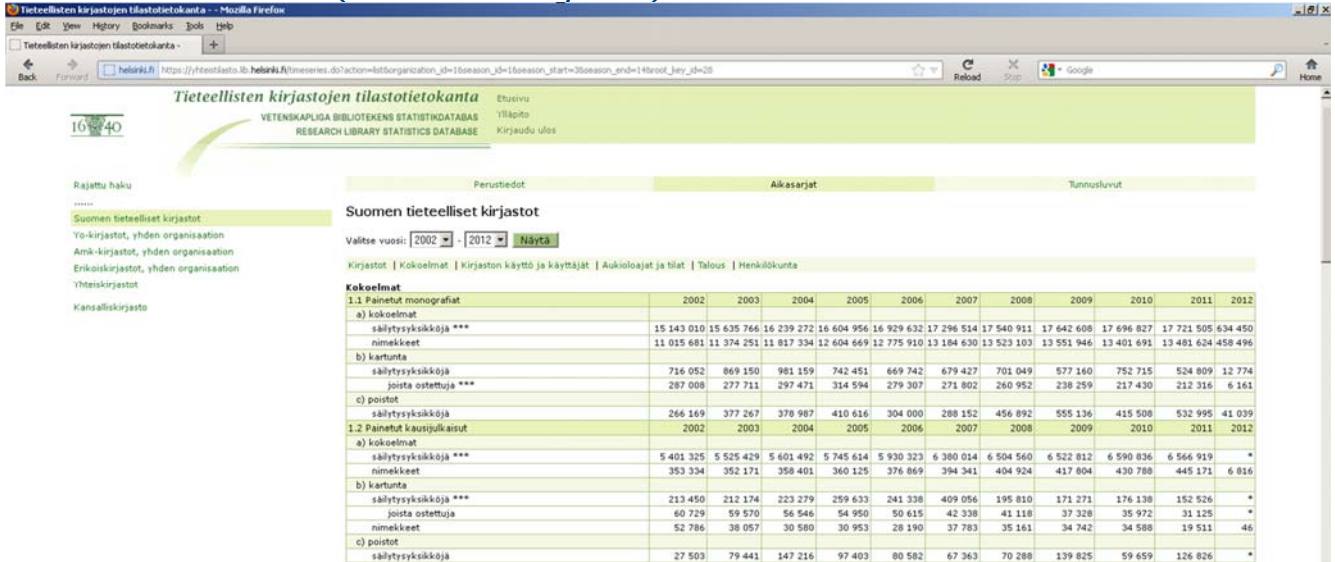
- Syöttö vain kulloinkin avoimena (Kesken) olevaan kauteen
 - Vain uusiin kausiin on Kesken-tilassa

...mutta:

- Vaikka vanhan kauden tietoja pääsee katsomaan syöttötilalla, tieto ei voi tallentaa = vanhojen virheiden korjaaminen mahdotonta (Valmis-tila)
 - Pääsääntö: Jo julkaistua tilastoa ei muuteta ("tällä mennään ja pärjätä pitää") → ehkäise ongelma ennalta ja tarkasta tilastosi ennen julkaisemista

KIRJASTOVERKKOPALVELUT

Selaustila (selausnäyttö)



Tieteellisten kirjastojen tilastotietokanta
VETENSKAPLIGA BIBLIOTEKENS STATISTIKDATABAS
RESEARCH LIBRARY STATISTICS DATABASE

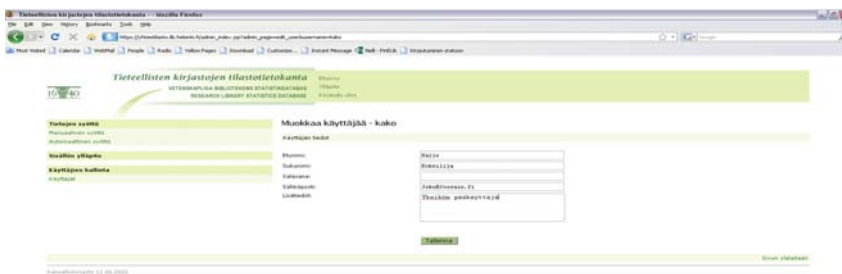
Rajattu häku: Suomen tieteelliset kirjastot

Suomen tieteelliset kirjastot
Valitse vuosi: 2002 - 2012 Näytä

Kirjastot | Kokoelmat | Kirjaston käyttö ja käyttäjät | Aukioloajat ja tilat | Talous | Henkilökunta

Kokoelmat	2002	2003	2004	2005	2006	2007	2008	2009	2010	2011	2012
1.1 Painetut monografiat											
a) kokoelmat											
säilytysyksiköitä ***	15 143 010	15 635 766	16 239 272	16 604 956	16 929 632	17 296 514	17 540 911	17 642 608	17 696 827	17 721 505	634 450
nimekkeet	11 015 681	11 374 251	11 817 334	12 604 669	12 775 910	13 184 630	13 523 103	13 551 946	13 401 691	13 481 624	458 496
b) kartunta											
säilytysyksiköitä	716 052	869 150	981 159	742 451	669 742	679 427	701 049	577 160	752 715	524 809	12 774
joista ostettuja ***	287 008	277 711	297 471	314 594	279 307	271 802	260 952	238 259	217 430	212 316	6 161
c) poistot											
säilytysyksiköitä	266 169	377 267	378 987	410 616	304 000	288 152	456 892	555 136	415 508	532 995	41 039
1.2 Painetut kausijulkaisut											
a) kokoelmat											
säilytysyksiköitä ***	5 401 325	5 525 429	5 601 492	5 745 614	5 930 323	6 380 014	6 504 560	6 522 812	6 590 836	6 566 919	*
nimekkeet	353 334	352 171	358 401	360 125	376 869	394 341	404 924	417 804	430 788	445 171	6 816
b) kartunta											
säilytysyksiköitä ***	213 450	212 174	223 279	259 633	241 338	409 056	195 810	171 271	176 138	152 526	*
joista ostettuja	60 729	59 570	56 546	54 950	50 615	42 338	41 118	37 328	35 972	31 125	*
nimekkeet	52 786	38 057	30 580	30 953	28 190	37 783	35 161	34 742	34 588	19 511	46
c) poistot											
säilytysyksiköitä	27 503	79 441	147 216	97 403	80 582	67 363	70 288	139 825	59 659	126 826	*

KITT-tunnusten hallinnointi – Yksikön pääkäyttäjä



Tieteellisten kirjastojen tilastotietokanta
VETENSKAPLIGA BIBLIOTEKENS STATISTIKDATABAS
RESEARCH LIBRARY STATISTICS DATABASE

Muokkaa käyttäjää - koko

Käyttäjän tiedot

Nimi: _____
Sukunimi: _____
Sähköposti: _____
Salainen: _____
Välimerkki: _____

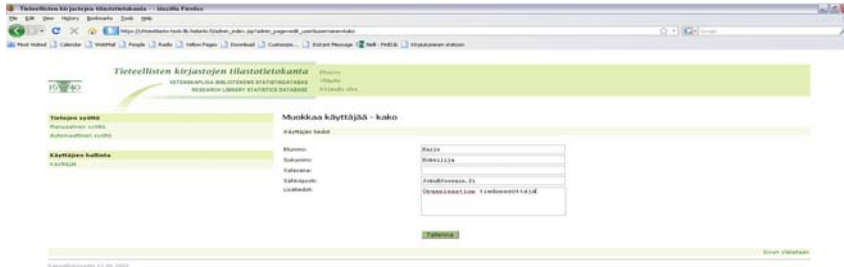
Valitse: _____
Tuo tiedot: _____

Salasana: _____
Yhteystiedot: _____

Tallenna

- Tietojen syöttö
 - Manuaalinen
 - Automaattinen
 - Valmis-tila
- Oman tunnuksen hallinnointi
 - Salasana
 - Yhteystiedot

KITT-tunnusten hallinnointi – Tiedon syöttäjä



- Tietojen syöttö
 - Manuaalinen
 - Automaattinen
 - Valmis-tila
- Oman tunnuksen hallinnointi
 - Salasana
 - Yhteystiedot



KIRJASTOVERKKOPALVELUT

Tilastotietokannan käyttö – tietoturva

- Salasana
 - Sana, koodi tai joukko merkkejä, joita käytetään tunnistamaan tiedonkäyttäjää ja antamaan hänelle pääsy tiettyyn tietokonejärjestelmään (SFS-ISO 5127:5.2.10)
 - Kyllin pitkä
 - Muistisääntö
 - "iso paha susi ei syönyt 3 pientä porsasta" ==> ipses3pp
 - "Make My Day And Go Away Just Now "+ jokin numero ==> mmdaGajn7
 - Vaihda salasanasi edes kerran vuodessa, vaikka käyttämäsi järjestelmä ei siihen pakottaisikaan!
 - Jos käytössäsi on erikseen tuotanto- että testikanta, vaihda molemmissa
- Selain
 - Uusin versio (havaitut tietoturva-aukot paikattu)

KIRJASTOVERKKOPALVELUT

Hakuominaisuudet

- Vertaileva haku
- Rajattu haku (= hakukone)

KIRJASTOVERKKOPALVELUT

Tunnusluvut

- Vertailu
 - Kirjastot
 - Sektorit
 - Valtakunnantaso

KIRJASTOVERKKOPALVELUT

Tilastojen imurointi KITT:stä

- Excel
- Tulostus
- Leikkaa-liimaa

KIRJASTOVERKKOPALVELUT

Tietokannat

- Tuotantokanta
 - Syöttökausi 1.1.2012 - 31.12.2012 avattu
 - Syöttöaika 1.1.2013 - 31.3.2013
 - Tarkistukset ja korjaukset 1.4. - 30.4.2013
 - Julkistus: toukokuun alku
- Testikanta
 - On jo myös syöttökausi 1.1.2013-31.12.2013 kuluvan vuoden tietojen testaamista varten
 - Myös vanhat syöttökaudet avoinna
 - Tietojen koesyöttö; kautena aina kalenterivuosi, silti voi syöttää vain osavuoden tiedot
 - Uuden organisaatorakenteen testaus ennen siirtoa tuotantoon
 - HUOM! Testikanta toimii myös KITT2-projektin testialustana

KIRJASTOVERKKOPALVELUT

Kävijälaskenta 2013

- Kävijälaskennan otantapäivät 2013 - ALA:n (American Library Association) suosituksen mukaisesti:
 - Maanantai 14.01.2013
 - Tiistai 12.03.2013 "Normaali" viikko:
 - Kirjasto on auki normaalisti
 - Valittu viikko ole poikkeuksellisen vilkas eikä hiljainen
 - Valitulla viikolla ei ole pyhä- tai lomapäiviä eikä suuria tapahtumia
 - Keskiviikko 15.05.2013
 - Torstai 18.07.2013
 - Perjantai 13.09.2013
 - Lauantai 14.12.2013
- Kävijämäärä lasketaan otannan perusteella seuraavasta kaavasta: **(Otantapäivien käynnit yhteensä / Otantapäivien määrä) x aukiolopäivät**
- Jos kirjasto on suljettuna kävijälaskennan päivänä tai päivä ei osu kirjaston "normaaliviikolle", tehdään laskenta toisena päivänä, jonka tulisi olla sama viikonpäivä - tosin jos kirjasto on aina esim. lauantaisin suljettu, on kuudenneksi otantapäiväksi valittava jokin muu viikonpäivä ja pitäydyttävä joka vuosi samassa korvaavassa viikonpäivässä.

KIRJASTOVERKKOPALVELUT

Ristiintaulukointi KITT:ssä

- ≠ ristiintaulukointi tilastotieteessä
- KITT:ssä riittää, että muuttujia verrataan pareittain silmämääräisesti!
- Apuvälineet Yhteistilaston ylläpitosivulla
 - KITT-käyttäjän käsikirja
 - Tunnuslukujen laskentakaavat
 - Excel-työkalu
 - UKK-lista

KIRJASTOVERKKOPALVELUT

Virhelähteitä

- Ei havaita
- Väärä tulkinta (ilmiö havaitaan, mutta se jää huomiotta väärintulkinnan tms. vuoksi)
- Esimerkkejä
 - Henkilöstömenot kasvaneet, mutta htv:t vähentyneet
 - Aineistomenot pienentyneet, mutta ostot lisääntyneet
 - Valtava (yleensä yli 10% muutos edelliseen vuoteen)
 - VERTAA tietojasi ”naapurikirjastoon” ja sektoritasoon
 - Jne
 - ➔ ilmiön syy on aina selvitettävä

KIRJASTOVERKKOPALVELUT

Vuositilaston täyttö ja tarkistus

Värikoodit:

Toimijana kirjasto

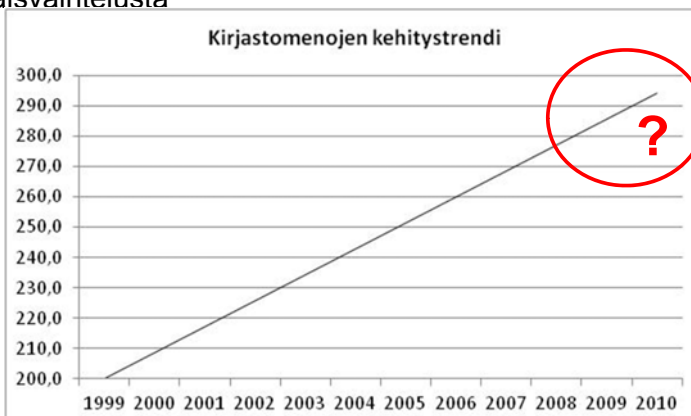
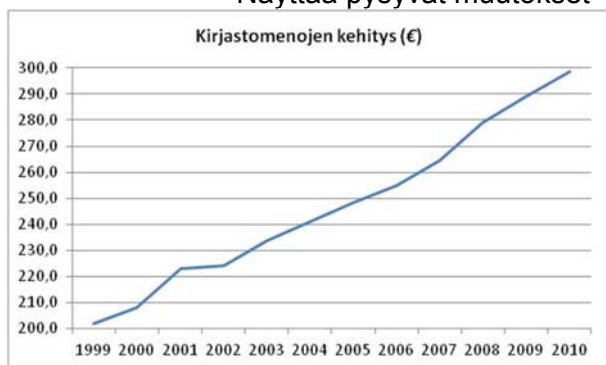
Toimijana kansallinen tilastovastaava



KIRJASTOVERKKOPALVELUT

Tilastotiedon soveltaminen

- Aikasarja
 - Trendi
 - Pitkän aikavälin muutos
 - Puhdistettu kausi- tai satunnaisvaihtelusta
 - Näyttää pysyvät muutokset



KITT-aikasarjat

- Mahdollista perustiedoista
 - esim.
 - E-aineisto vs. painettu aineisto
 - E-lehdet vs. painetut lehdet

Harjoitustehtävät

- Tehtävä 1
 - Miettikää ryhmissä/ryhmässä ja ottakaa kantaa väitteeseen ”Kirjastojen e-aineistot ovat „Big Deal”
 - Perustelkaa väitteenne
 - Esittäkää asia graafisesti
- Tehtävä 2
 - Miettikää ryhmissä/ryhmässä ja kirjatkaa muistiin miten kysely- ja tilastodataa voidaan hyödyntää yhdessä

KIRJASTOVERKKOPALVELUT

