



Euroopan unioni
Euroopan sosiaalirahasto

Etelä-Savon matkailubarometri 2010

Ennakoimalla eteenpäin Etelä-Savossa -hanke

Vipuvoimaa
EU:lta
2007–2013

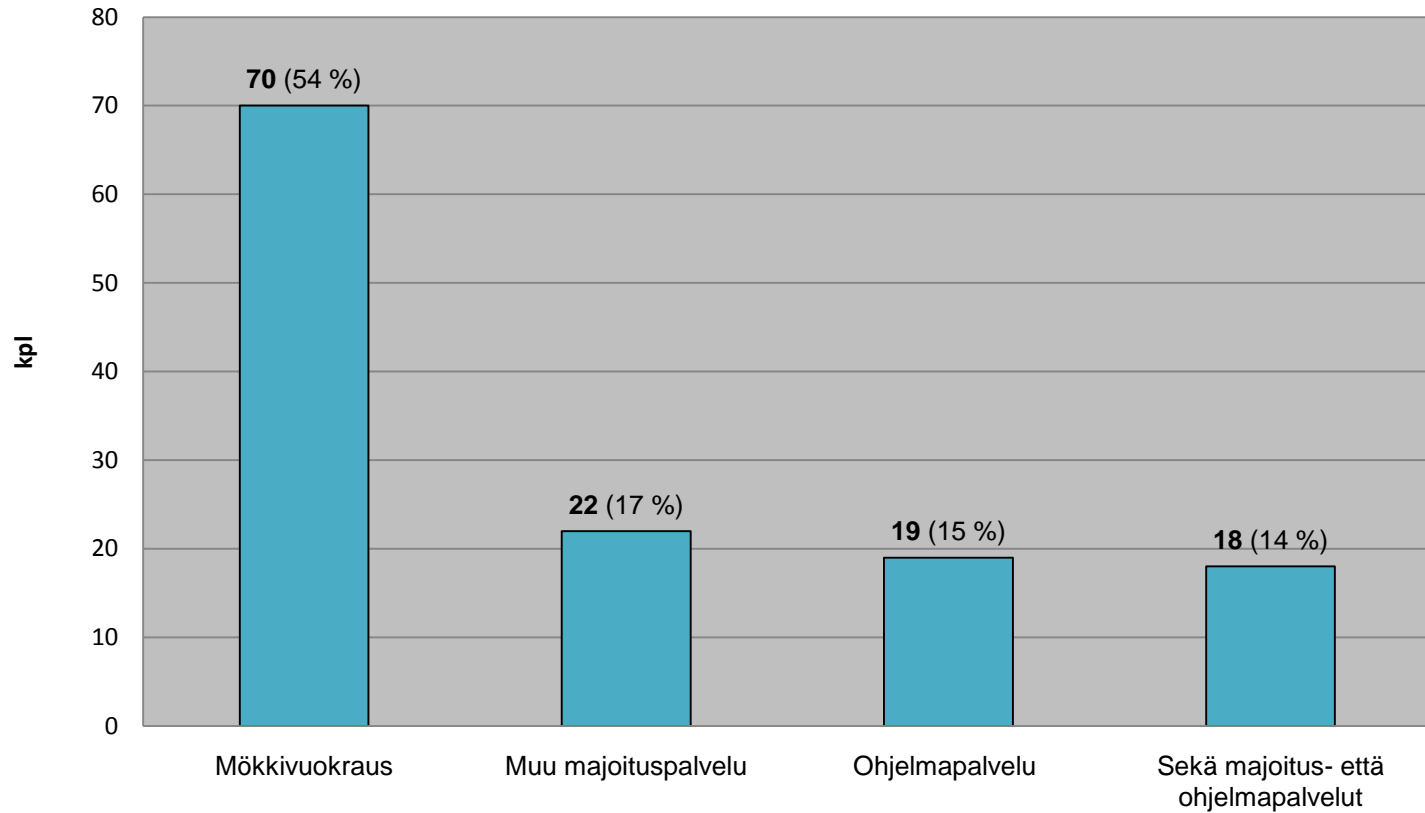
Etelä-Savon matkailubarometri 2010

- Kyselyssä kartoitettiin yrittäjien näkemyksiä kevään ja lähitulevaisuuden suhdannetilanteesta.
- Kysely toteutettiin huhti-toukokuussa 2010 Etelä-Savon ELY-keskuksen ennakointiprojektissa. Edellisen kerran vastaava kysely tehtiin keväällä 2009. Kevään 2010 kysely lähetettiin samoille yrityksille kuin edeltävänä vuonna.
- Kyselylomake lähetettiin sähköisesti 409 yrittäjälle ja vastauksia saatiin kaikkiaan 129 yrittäjältä (vastausprosentti 32 %). Vuoden 2009 kyselyn vastausprosentti oli 45 %.

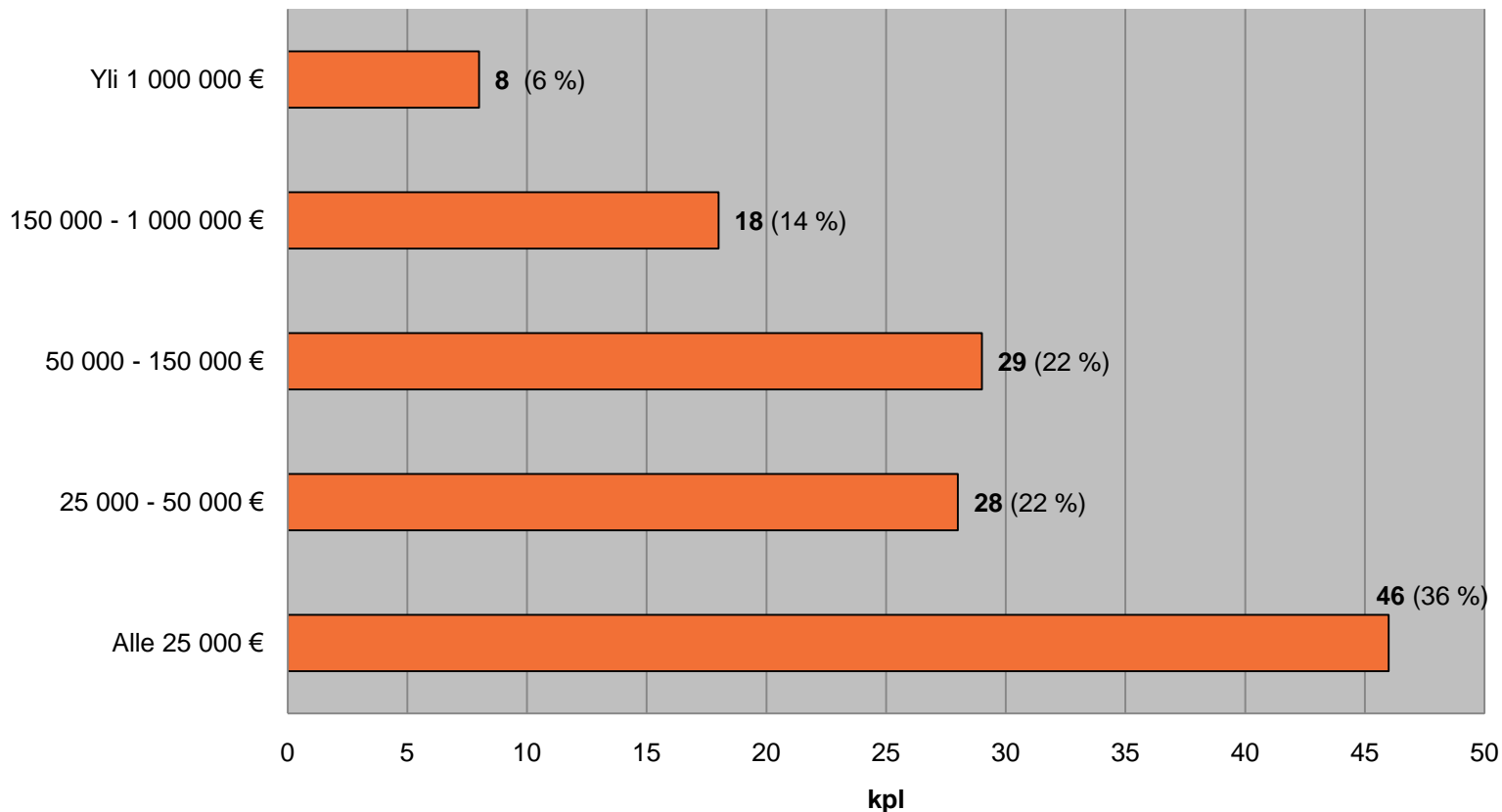
1. Yritysten pääasiallinen matkailutoiminta ja vuotuinen liikevaihto

- Suurin osa vastaajista oli mökkivuokraajia (54 %) sekä muuta majoituspalvelua tarjoavia yrityksiä (17 %). Ohjelmapalveluyritysten osuus oli 15 %. Noin 14 % yrityksistä tarjosi sekä majoitus- että ohjelmapalveluja.
- Suurimalla osalla (yht. 57 %) yrityksistä vuotuinen liikevaihto oli alle 50 000 euroa. 23 % vastaajista ilmoitti yrityksensä vuotuiseksi liikevaihdoksi 50 000 -150 000 euroa ja 14 prosentti 150 000 – 1 000 000 euroa. Vain 6 prosentilla vuotuinen liikevaihto ylitti miljoona euroa vuodessa.

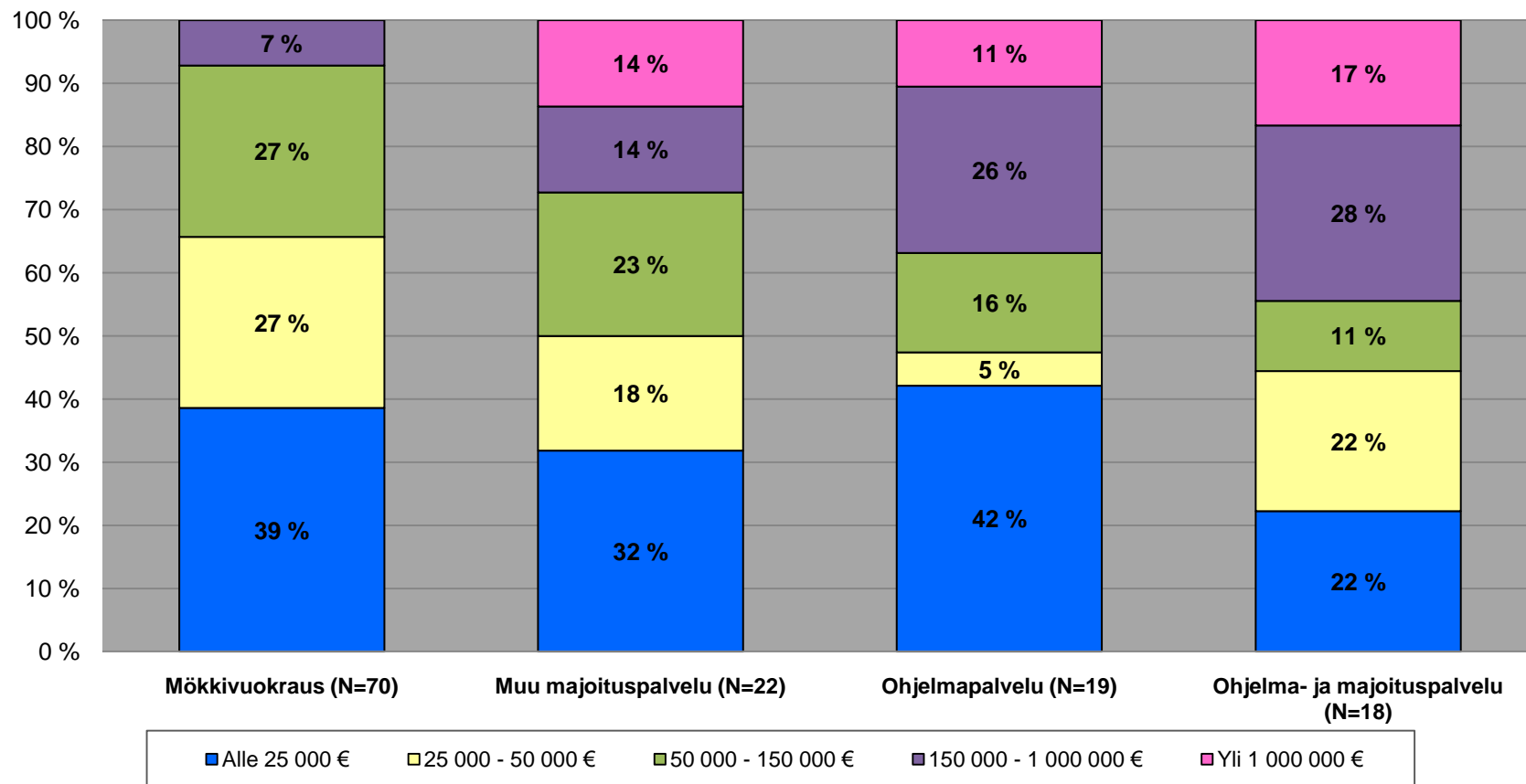
Kyselyyn vastanneiden pääasiallinen matkailutoiminta



Kyselyyn vastanneiden yritysten matkailuliiketoiminnan vuotuinen liikevaihto



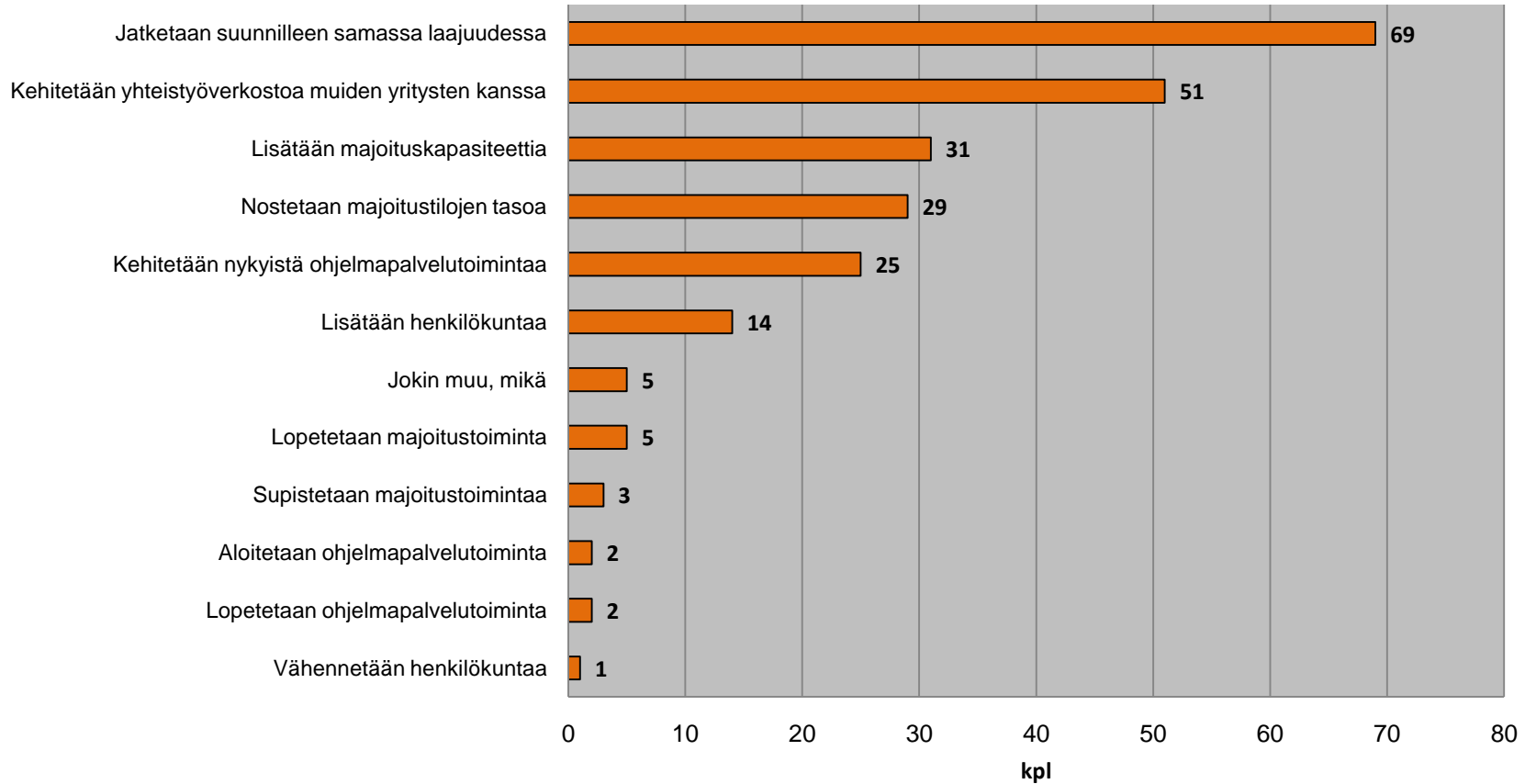
Kyselyyn vastanneiden yritysten matkailutoiminnan vuotuinen liikevaihto



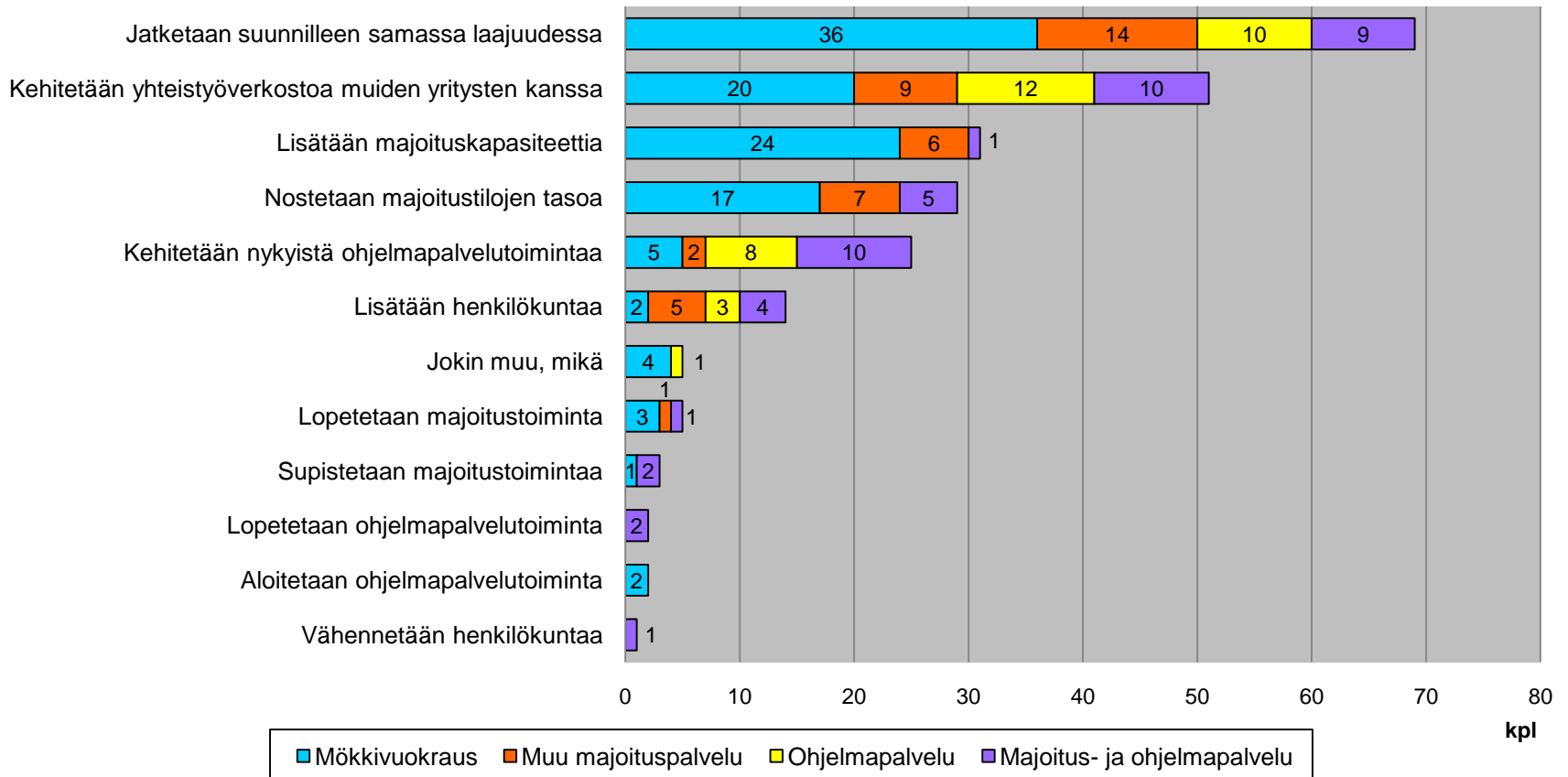
2. Matkailutoimintaan liittyvät suunnitelmat

- Suurin osa yrittäjistä kertoi aikovansa jatkaa yrityksensä matkailutoimintaa lähivuosina suunnilleen nykyisessä laajuudessaan (69 yrittäjää) tai kehittää sitä jollain tavoin, esim. yhteystyöverkostoja muiden yrittäjien kanssa kehittämällä (51 kpl) tai majoituspaikkoja lisäämällä (31 kpl).
- Matkailutoiminnan lopettamis- ja supistamisaikeita ilmoitti 11 vastaajaa.

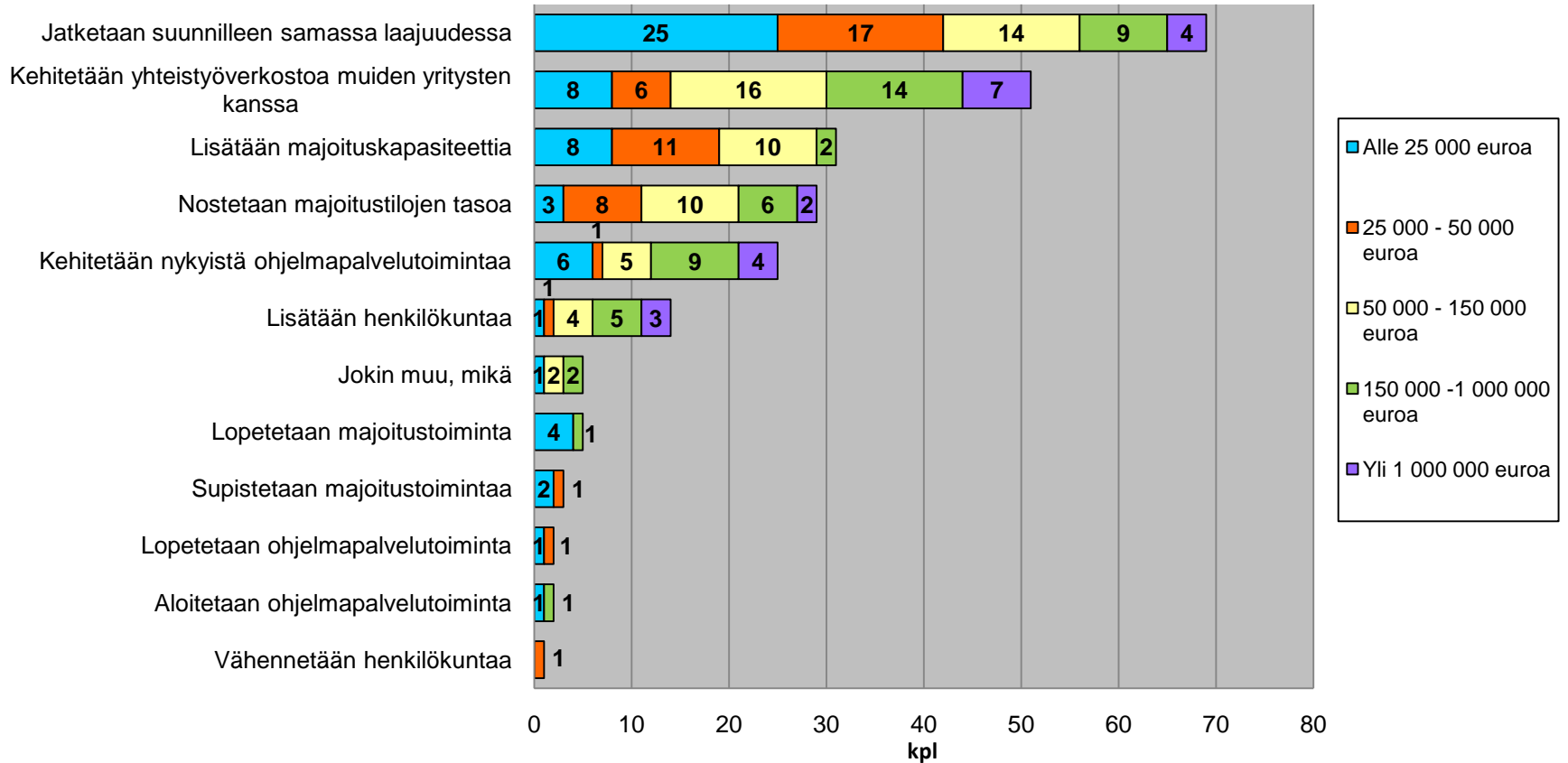
Lähivuosien suunnitelmat yrityksenmatkailutoimintaan liittyen (kpl)



Lähivuosien suunnitelmat yrityksen matkailutoimintaan liittyen (kpl)



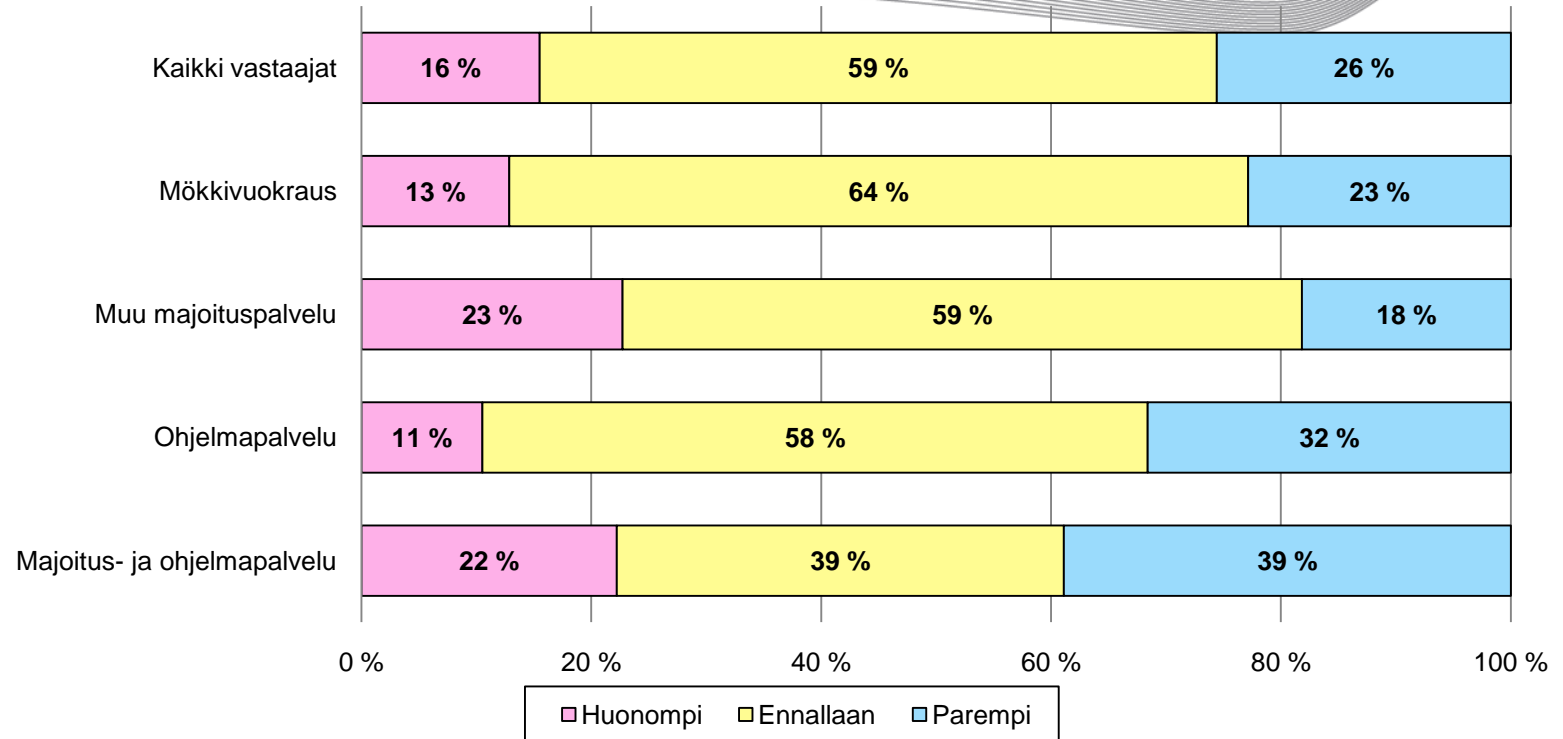
Minkälaisia suunnitelmia teillä on lähivuosille yrityksenne matkailutoimintaan liittyen? (kpl)



3. Vastausajankohdan suhdannetilanne (huhti-toukokuu 2010)

- Suurin osa vastaajista koki matkailualan suhdannetilanteen olevan vastaushetkellä oman yrityksensä kannalta joko ennallaan tai parempi vuoden takaiseen verrattuna. Huonommaksi nykytilannetta arvioi 16 %.
- Positiivisimmin nykytilannetta arvioivat sekä majoitus- ja ohjelmapalveluja tarjoavat yritykset. Pienin nykytilannetta paremmaksi arvioineiden osuus oli muita majoituspalveluja tarjoavissa yrittäjissä.
- Liikevaihtoluokittain tarkasteltuna positiivisimmin nykytilanteen näkivät vuotuiselta liikevaihdoltaan 150 000-1 000 000 euron yritykset (saldoluku +50). Pienin saldoluku oli liikevaihdoltaan pienimpien, alle 25 000 euron yrityksissä (saldoluku +7).

Millainen on yrityksenne matkailutoiminnan tilanne nyt verrattuna vuoden takaiseen tilanteeseen?



Saldoluvut

Kaikki vastaajat: +10

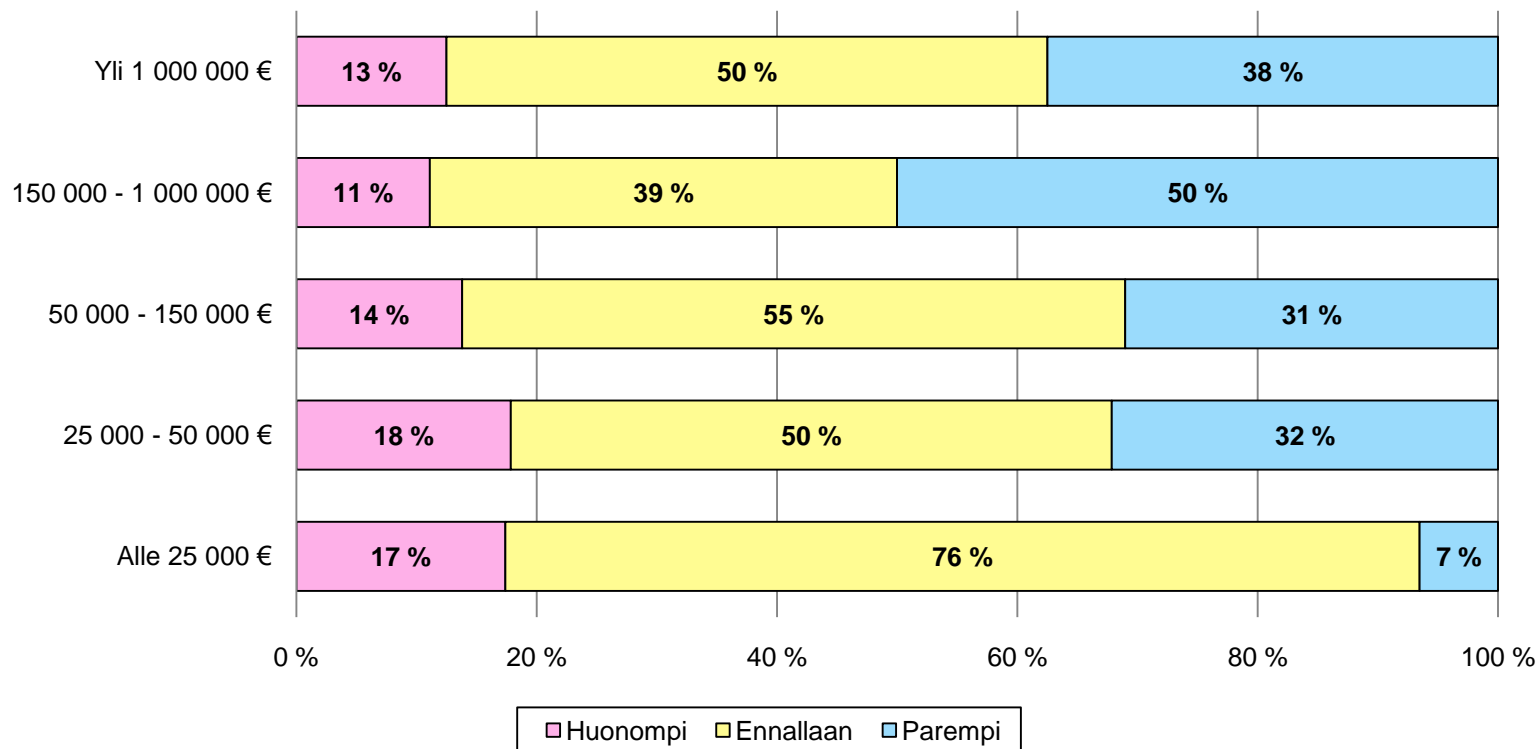
Mökkivuokraus: +10

Muu majoituspalvelu: -5

Ohjelmapalvelu: +21

Majoitus- ja ohjelmapalvelu: +17

Millainen on yrityksenne matkailutilanne nyt verrattuna vuoden takaiseen tilanteeseen?



Saldoluvut

Alle 25 000 €: -10

25 000 - 50 000 €: +14


50 000 -150 000 €: +17

150 000 -1 000 000 €: +39

Yli 1 000 000 €: +25

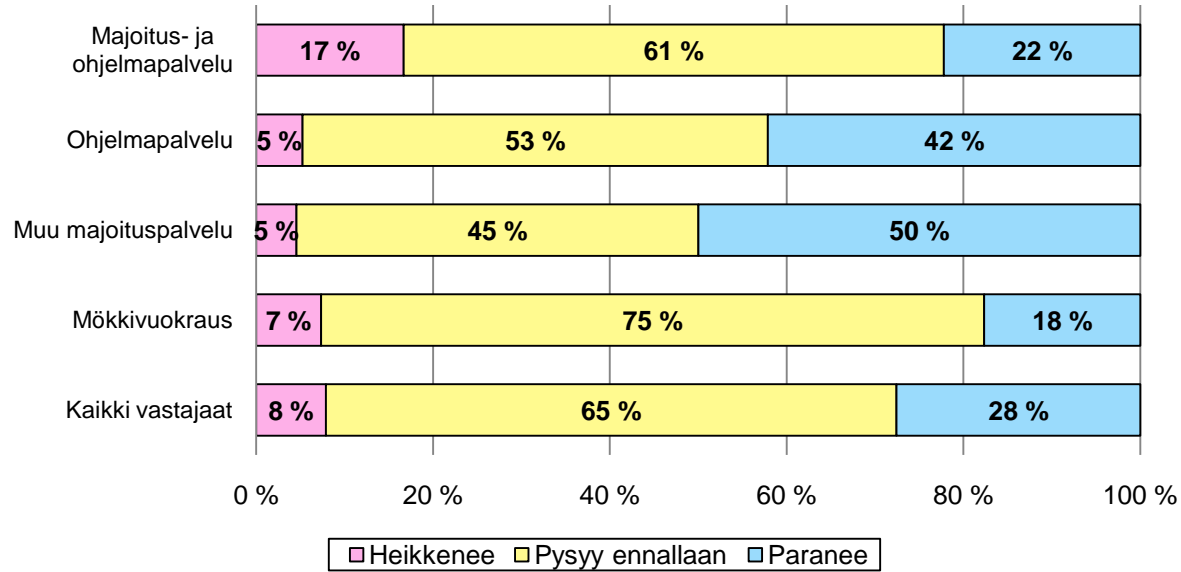
4. Suhdannetilanteen kehittyminen seuraavien 6 ja 12 kuukauden aikana

- **Seuraavan 6 kuukauden suhdannekehitys** nähtiin kyselyssä positiivisena. Valtaosa uskoi matkailutoiminnan suhdannetilanteen olevan tulevana kesä kautena oman yrityksensä kannalta joko parempi (28 %) tai ennallaan (65 %) vuoden takaiseen verrattuna. Suhdannetilanteen heikkenemiseen uskoi kaikista vastaajista noin 8 prosenttia.
- Vastaajista erityisesti muu majoituspalvelu- sekä ohjelmapalveluyritykset odottivat ensi kesästä tulevan edellisvuotta parempi.

- 
- **Seuraavan 12 kuukauden odotukset** olivat positiivisemmat, joskin myös heikkenevä kehitystä ennakoivien osuus kasvoi hieman.
 - Myös seuraavan 12 kuukauden arvioissa positiivisimmat näkymät olivat ohjelmapalveluyrittäjillä sekä muilla majoituspalveluyrittäjillä. Synkimpänä seuraavan vuoden kehitys nähtiin majoitus- ja ohjelmapalvelua sekä mökkimajoitusta tarjoavissa yrityksissä.

- **Liikevaihtoluokittain** seuraavan 6 kuukauden näkymiä tarkasteltaessa positiivisimmat odotukset olivat vuotuiselta liikevaihdoltaan yli miljoonan euron (saldoluku +50) ja 150 000-1 000 000 euron yrityksillä (+ 44). Vuosiliikevaihdoltaan alle 25 000 euron yrityksissä suhdannetilanteen näkymät olivat synkeimmät (saldoluku -2).
- Seuraavan 12 kuukauden näkymät olivat melkein kaikissa yrityksissä hieman positiivisemmat. Erityisesti yli 150 000 euron liikevaihdon omaavissa yrityksissä odotuksista kertova saldoluku oli hyvin korkea. Liikevaihdoltaan 25 000-50 000 euron yrityksissä positiivista ja negatiivista kehitystä ennakoivien osuudet olivat yhtä suuret (21 %).

Kuinka arvioitte matkailualan suhdannetilanteen kehittyvän oman yrityksenne kannalta seuraavan 6 kuukauden aikana viime kesäkauteen verrattuna?



Saldoluvut

Kaikki vastaajat: +20

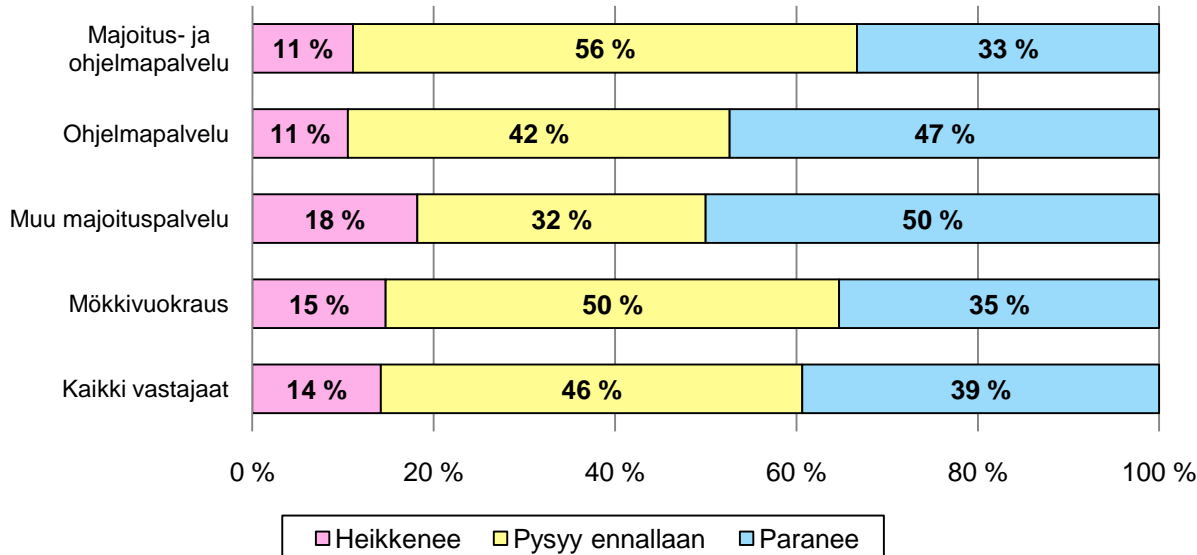
Mökkivuokraus : +11

Muu majoituspalvelu : +45

Ohjelmapalvelu : +37

Majoitus- ja ohjelmapalvelu: +5

Kuinka arvioitte matkailualan suhdannetilanteen kehittyvän oman yrityksenne kannalta seuraavan 12 kuukauden aikana menneeseen vuoteen verrattuna?



Saldoluvut

Kaikki vastaajat: +25

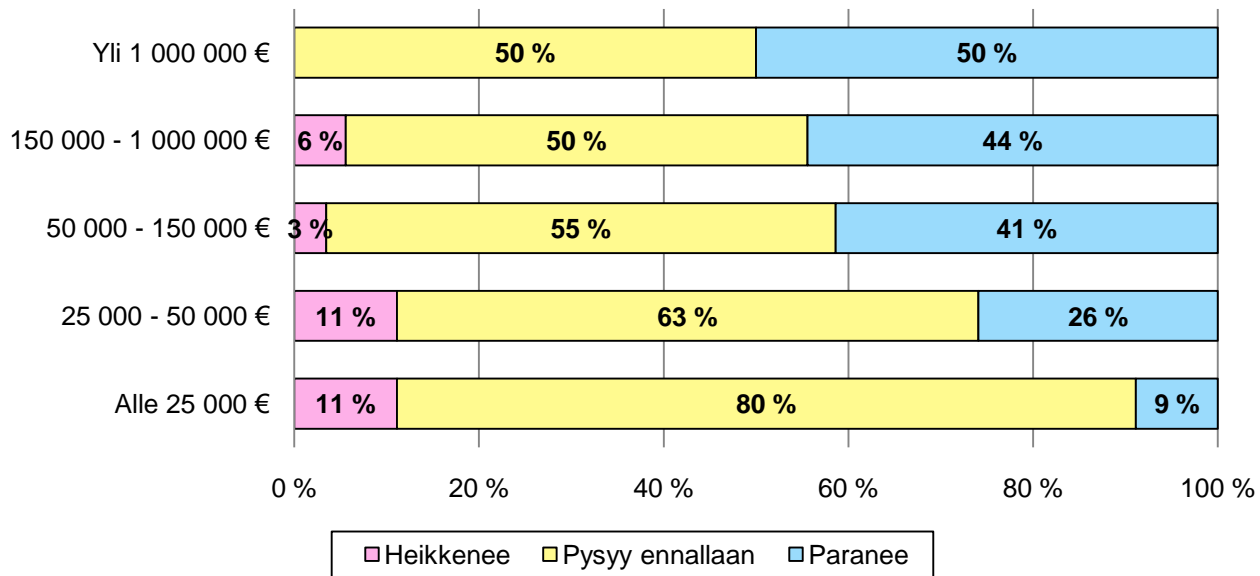
Mökkivuokraus : +20

Muu majoituspalvelu : +32

Ohjelmapalvelu : +36

Majoitus- ja ohjelmapalvelu: +22

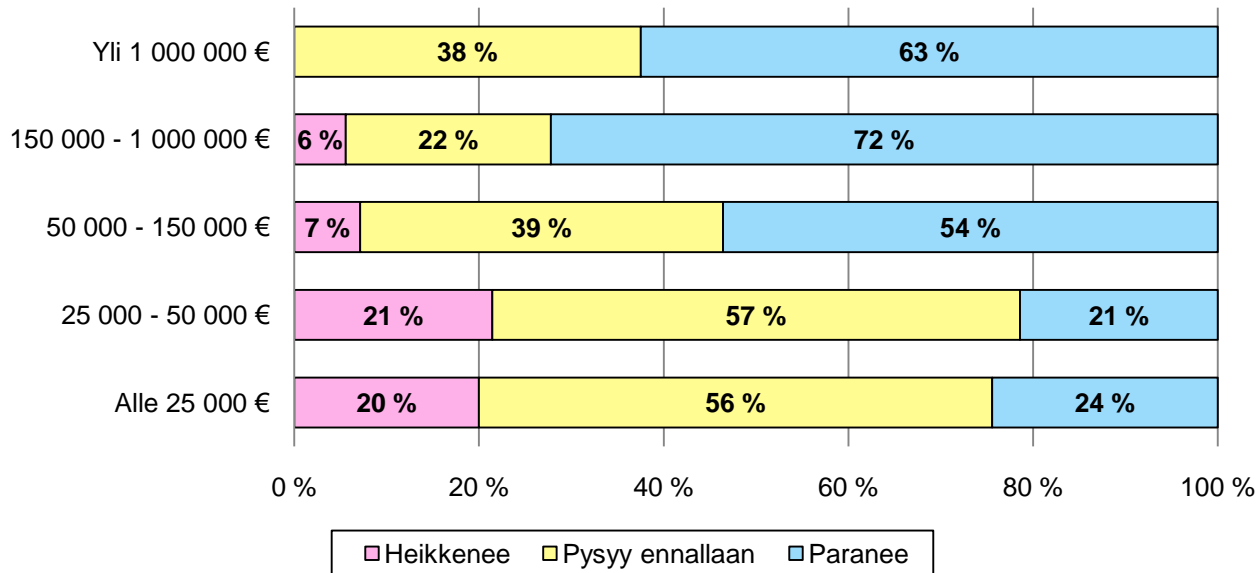
Kuinka arvioitte matkailualan suhdannetilanteen kehittyvän oman yrityksenne kannalta seuraavan 6 kuukauden aikana?



Saldoluvut

Alle 25 000 €: -2
 25 000 - 50 000 €: +15
 50 000 - 150 000 €: +38
 150 000 - 1 000 000 €: +38
 Yli 1 000 000 €: +50

Kuinka arvioitte matkailualan suhdannetilanteen kehittyvän oman yrityksenne kannalta seuraavan 12 kuukauden aikana?



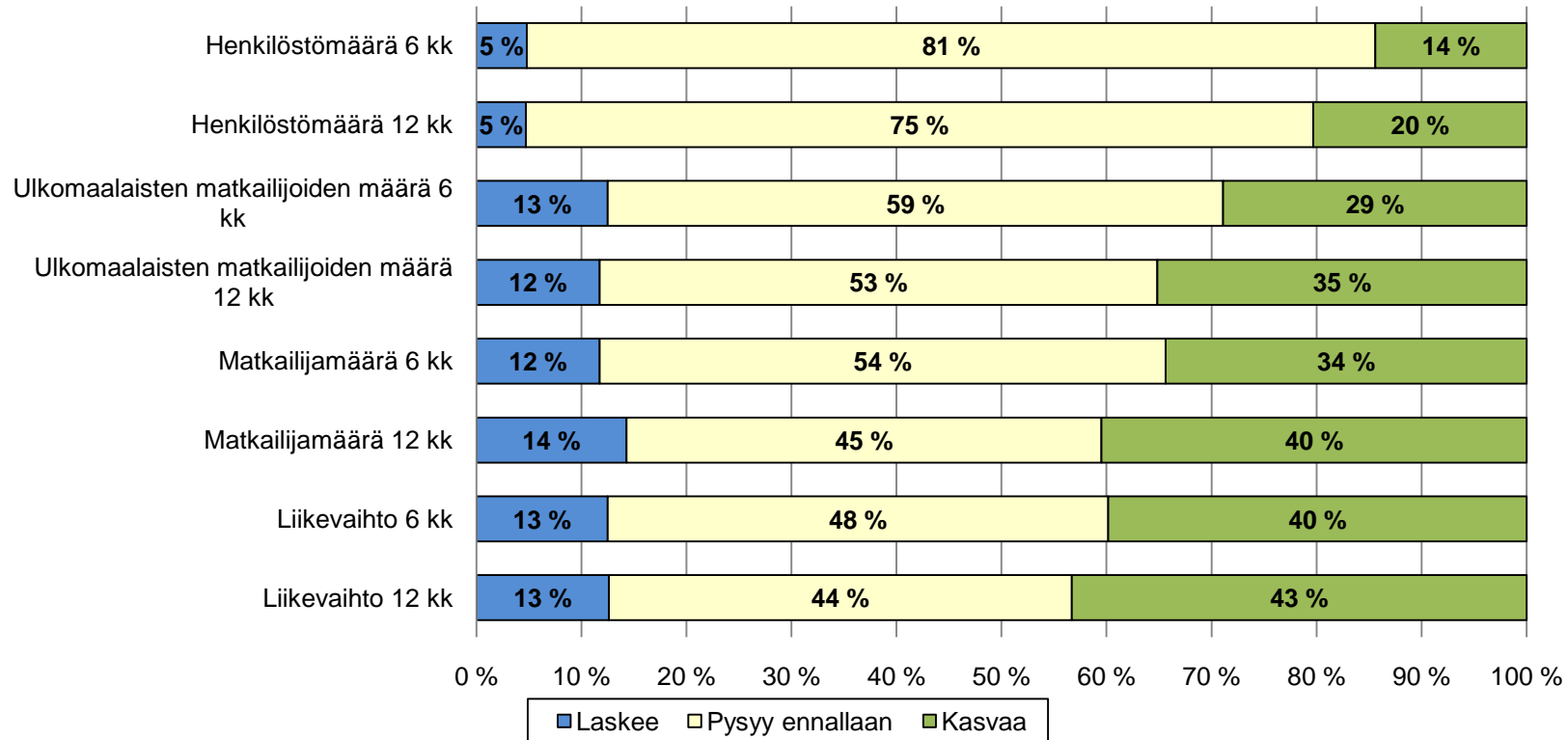
Saldoluvut

Alle 25 000 €: +4
 25 000 - 50 000 €: 0
 50 000 - 150 000 €: +47
 150 000 - 1 000 000 €: +66
 Yli 1 000 000 €: +63

5. Liikevaihdon, matkailija- ja henkilöstömäärien kehitys

- Kyselyssä tiedusteltiin myös yrittäjien tuntumia liikevaihdon, matkailija- sekä henkilöstömäärien kehityksestä seuraavan kesäkauden sekä vuoden aikana.
- Erityisesti **matkailutoiminnan liikevaihdon kehitykseen** liittyvät odotukset olivat myönteisiä. Lähes 88 % vastaajista uskoi sen pysyvän ennallaan tai kasvavan tulevana kesä kautena. Seuraavaan vuoden odotukset olivat liikevaihdon suhteen yhtä myönteisiä.
- **Matkailijamäärät** olivat korkeita arvioiden mukaan sekä seuraavan kesäkauden että tulevan 12 kuukauden arvoissa.
- Myös arviot **ulkomaalaisten asiakkaiden määrien kehityksestä** olivat melkein kokonaismatkailijamääriin liittyvien arvioiden tasolla.
- **Henkilöstömäärissä** ei juuri ennakoitu tapahtuvan muutoksia tulevan kesäkauden ja vuoden aikana, vaan valtaosa arvioi yrityksensä henkilöstömäärän pysyvän ennallaan.

Arviot yrityksen matkailutoiminnan kehityksestä 6 kk ja 12 kk sisällä



Saldoluvut

Liikevaihto 6 kk: +27

Liikevaihto 12 kk: +30

Matkailijamäärä 6 kk: +22

Matkailijamäärä 12 kk: +26

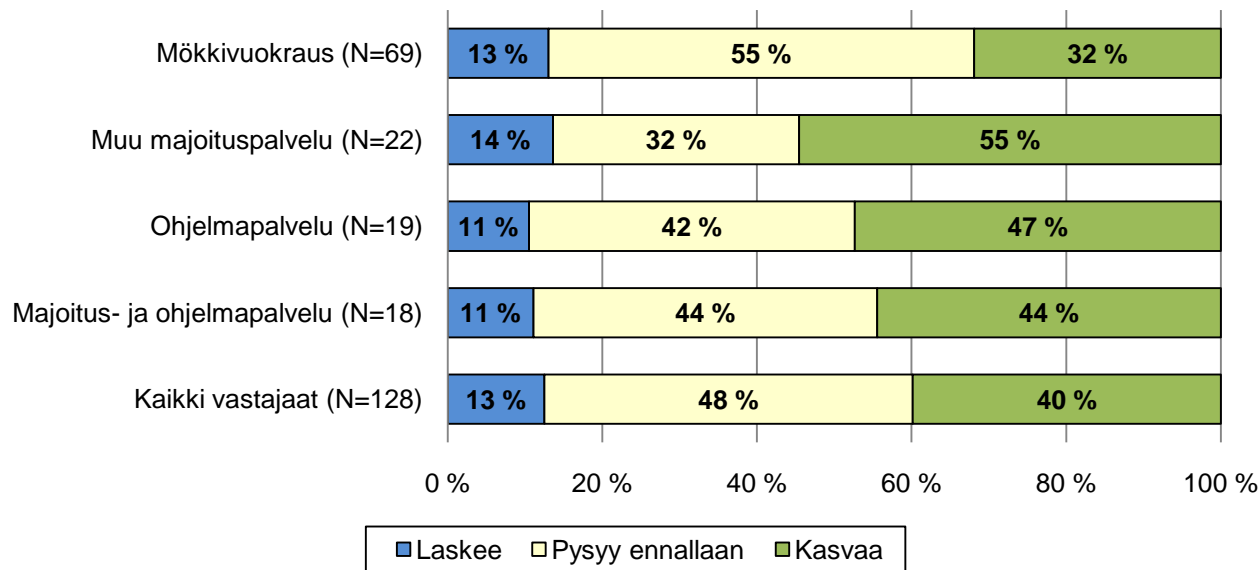
Ulkomaalaisten matkailijoiden määrä 6 kk: +16

Ulkomaalaisten matkailijoiden määrä 12 kk: +23

Henkilöstömäärä 6 kk: +9

Henkilöstömäärä 12 kk: +15

Liikevaihdon kehitys seuraavan 6 kuukauden aikana viime kesäkauteen verrattuna



Saldoluvut

Kaikki vastaajat: +27

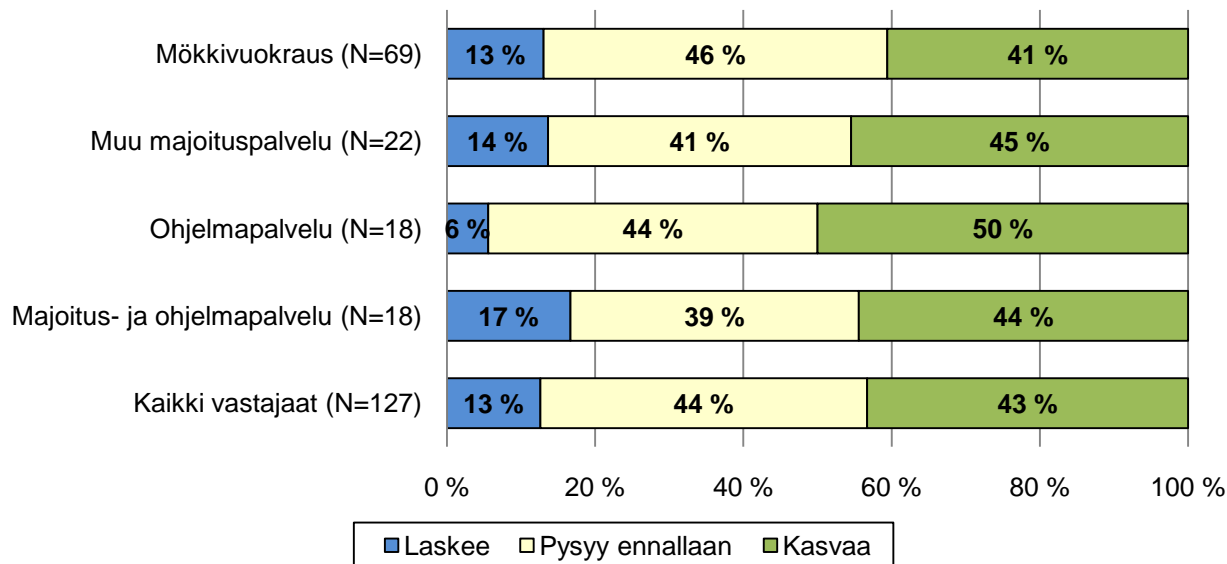
Mökkivuokraus: +19

Muu majoituspalvelu: +41

Ohjelmapalvelu: +36

Majoitus- ja ohjelmapalvelu: +33

Liikevaihdon kehitys seuraavan 12 kuukauden aikana viime kesäkauteen verrattuna



Saldoluvut

Kaikki vastaajat: +30

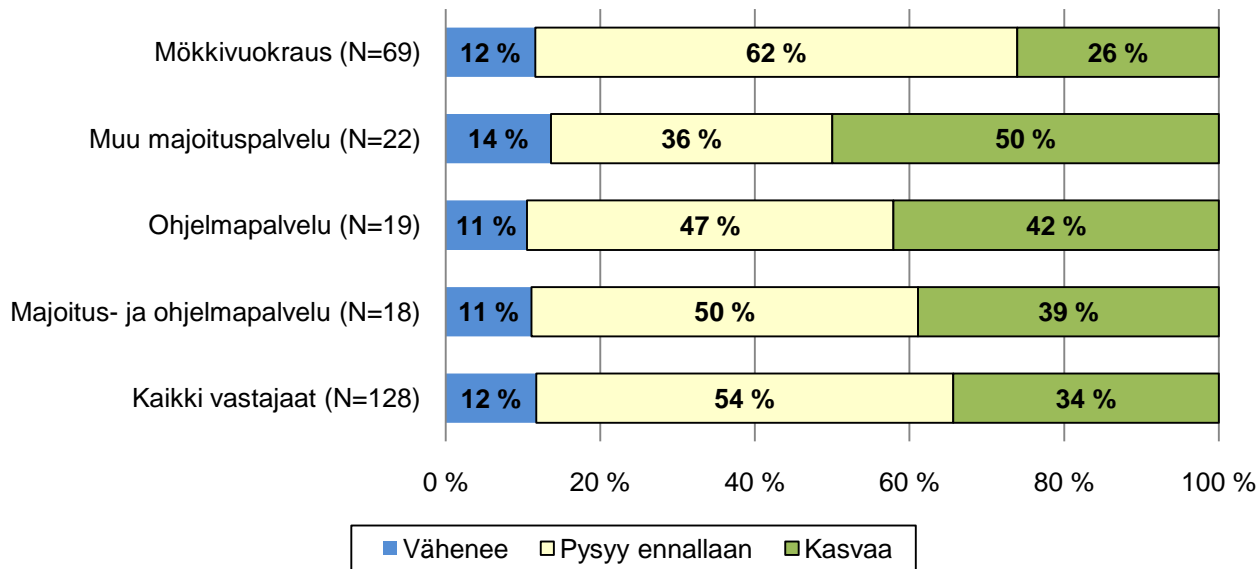
Mökkivuokraus: +28

Muu majoituspalvelu: +31

Ohjelmapalvelu: +44

Majoitus- ja ohjelmapalvelu: +27

Matkailijamäärän kehitys seuraavan 6 kuukauden aikana viime kesäkauteen verrattuna



Saldoluvut

Kaikki vastaajat: +22

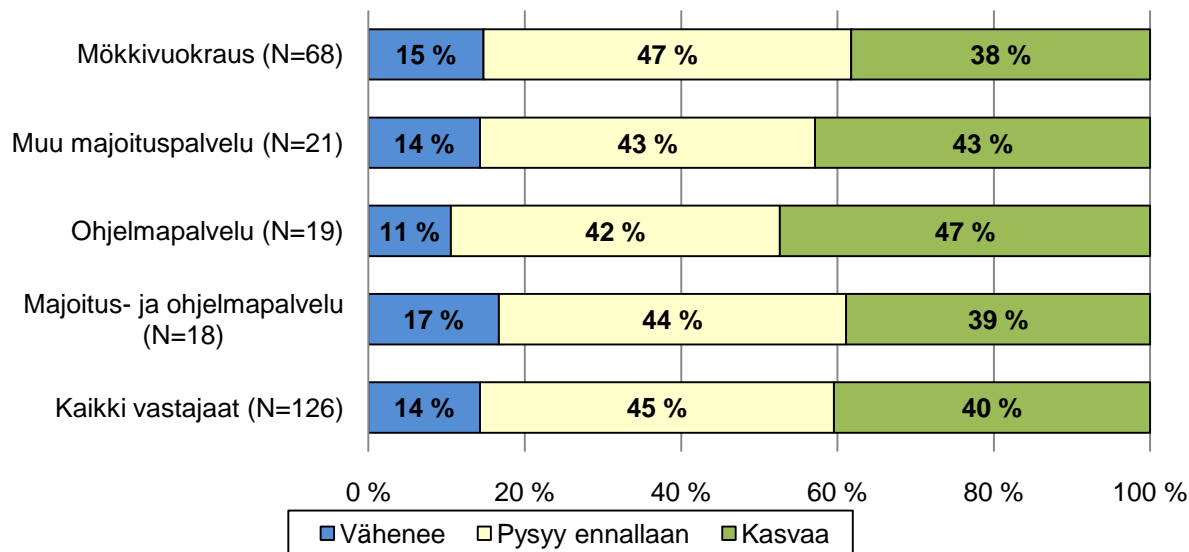
Mökkivuokraus: +14

Muu majoituspalvelu: +36

Ohjelmapalvelu: +31

Majoitus- ja ohjelmapalvelu: +28

Matkailijamäärän kehitys seuraavan 12 kuukauden aikana menneeseen vuoteen verrattuna



Saldoluvut

Kaikki vastaajat: +26

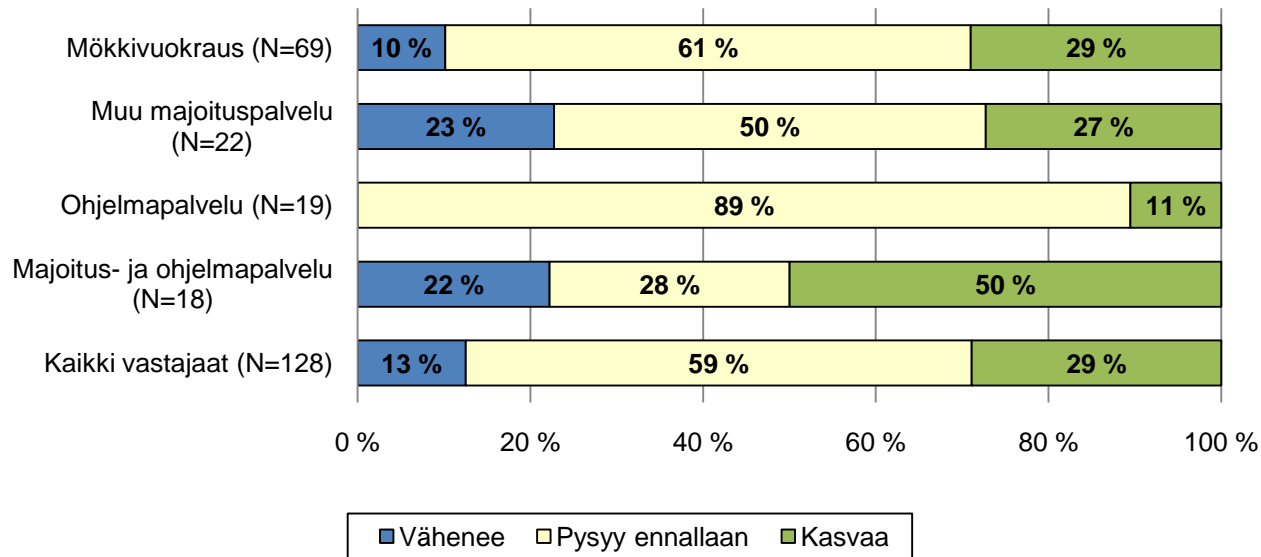
Mökkivuokraus: +23

Muu majoituspalvelu: +29

Ohjelmapalvelu: +36

Majoitus- ja ohjelmapalvelu: +22

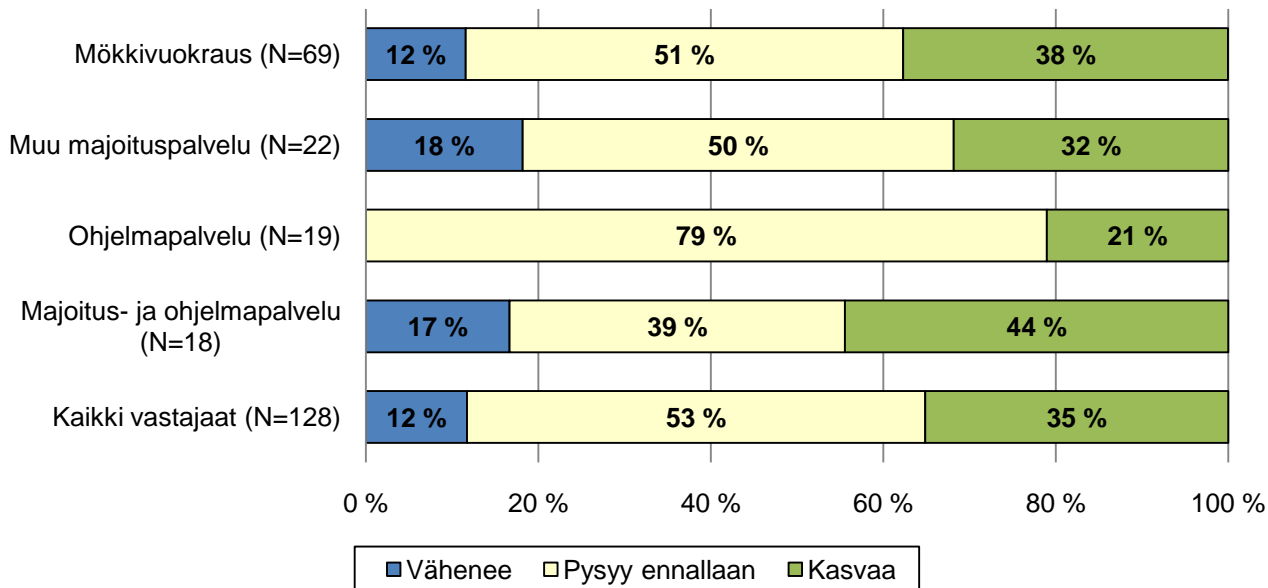
Ulkomaalaisten matkailijoiden määrän kehitys seuraavan 6 kuukauden aikana viime kesäkauteen verrattuna



Saldoluvut

Kaikki vastaajat: +16
 Mökkivuokraus: +19
 Muu majoituspalvelu: +4
 Ohjelmapalvelu: +11
 Majoitus- ja ohjelmapalvelu: +28

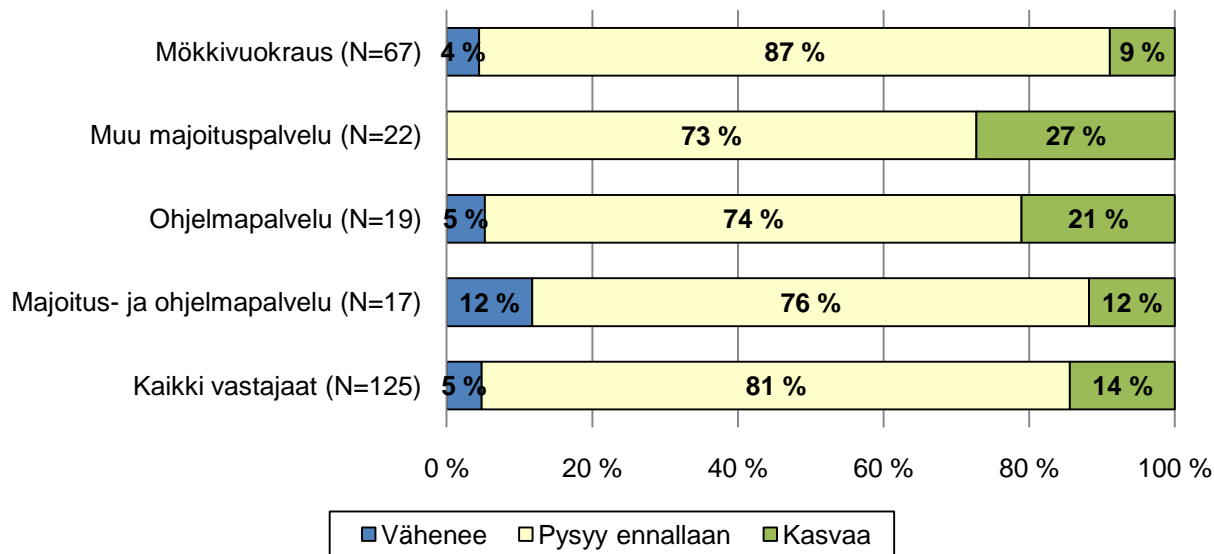
Ulkomaalaisten matkailijoiden määrän kehitys seuraavan 12 kuukauden aikana menneeseen vuoteen verrattuna



Saldoluvut

Kaikki vastaajat: +23
 Mökkivuokraus: +26
 Muu majoituspalvelu: +14
 Ohjelmapalvelu: +21
 Majoitus- ja ohjelmapalvelu: +27

Henkilöstömäärän kehitys seuraavan 6 kuukauden aikana viime kesäkauteen verrattuna



Saldoluvut

Kaikki vastaajat: +9

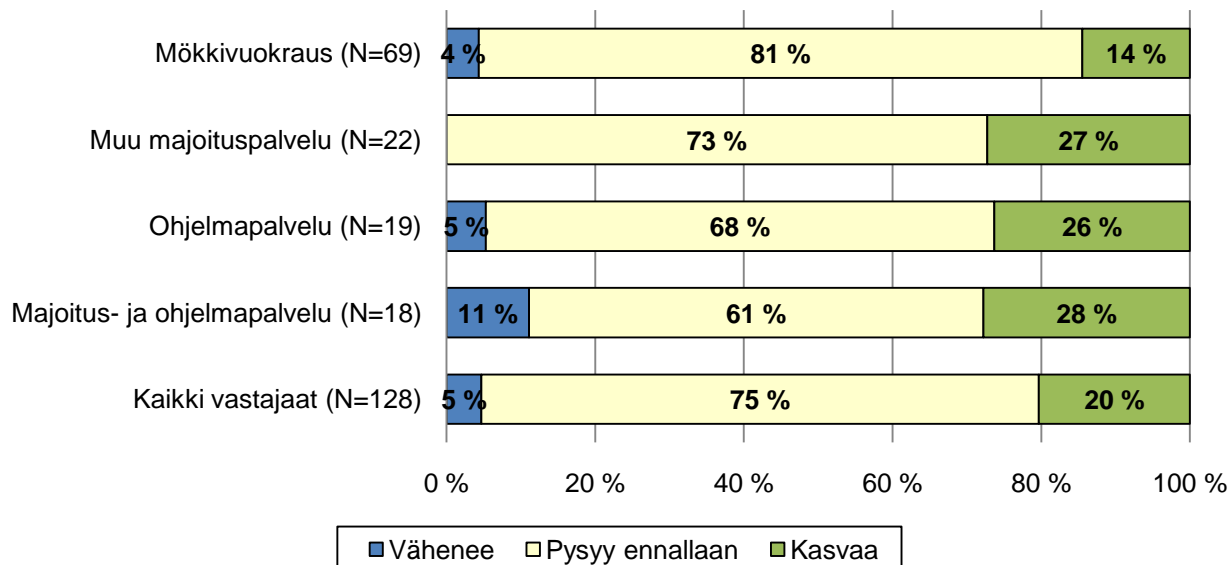
Mökkivuokraus: +5

Muu majoituspalvelu: +27

Ohjelmapalvelu: +16

Majoitus- ja ohjelmapalvelu: 0

Henkilöstömäärän kehitys seuraavan 12 kuukauden aikana menneeseen vuoteen verrattuna



Saldoluvut

Kaikki vastaajat: +15

Mökkivuokraus: +10

Muu majoituspalvelu: +27

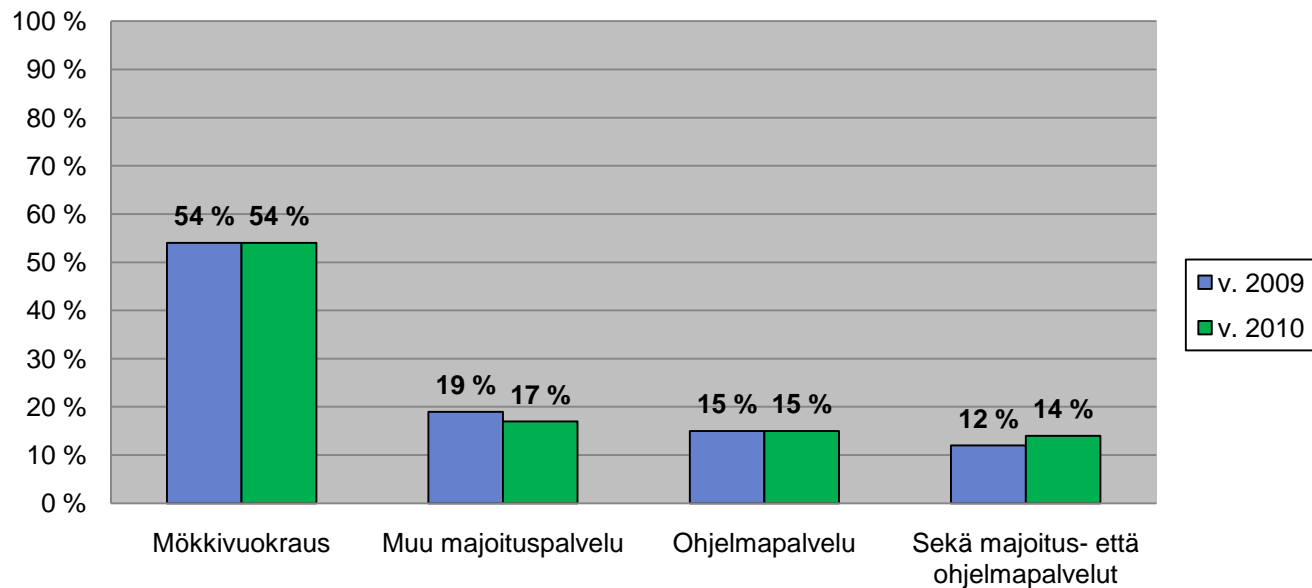
Ohjelmapalvelu: +21

Majoitus- ja ohjelmapalvelu: +17

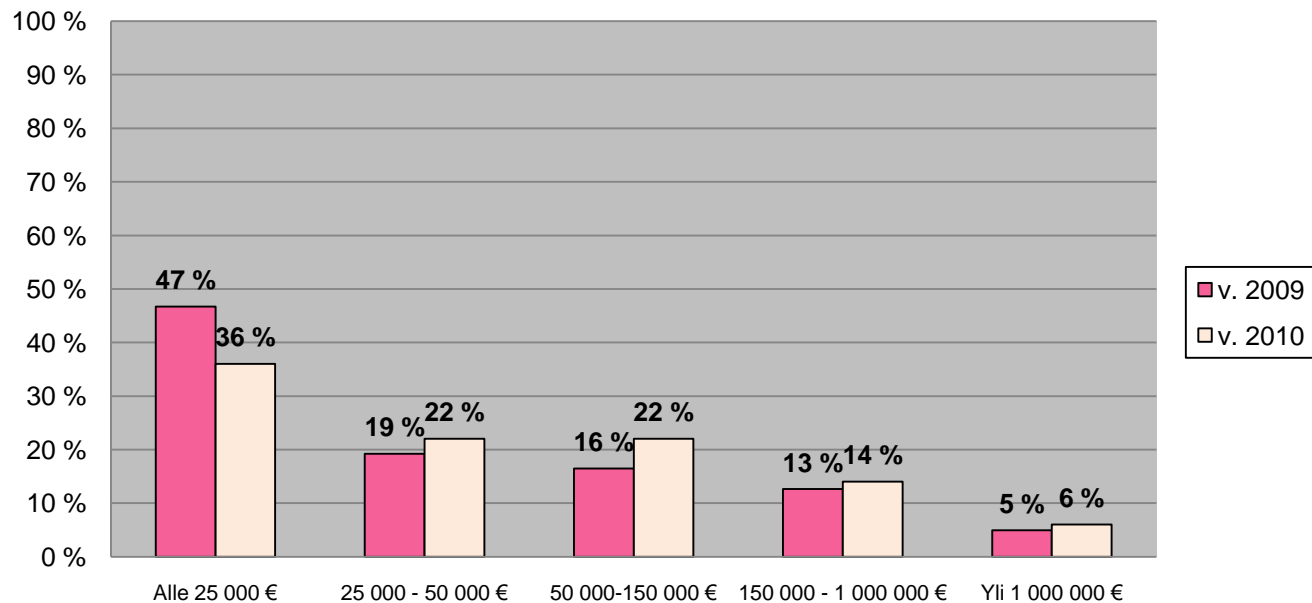
6. Vertailu 2009 vs. 2010

- Kevään 2010 kyselyssä yrittäjien arviot tulevasta kesäkaudesta ja vuodesta ovat edellisvuoteen verrattuna positiivisemmat.
- Vuoden 2009 kyselyyn verrattuna vastaajissa oli tänä vuonna vähemmän vuotuiselta liikevaihdoltaan pienimpiä yrityksiä (alle 25 000 €). Toisaalta liikevaihdoltaan suurimpien yritysten määrä kasvoi hieman.

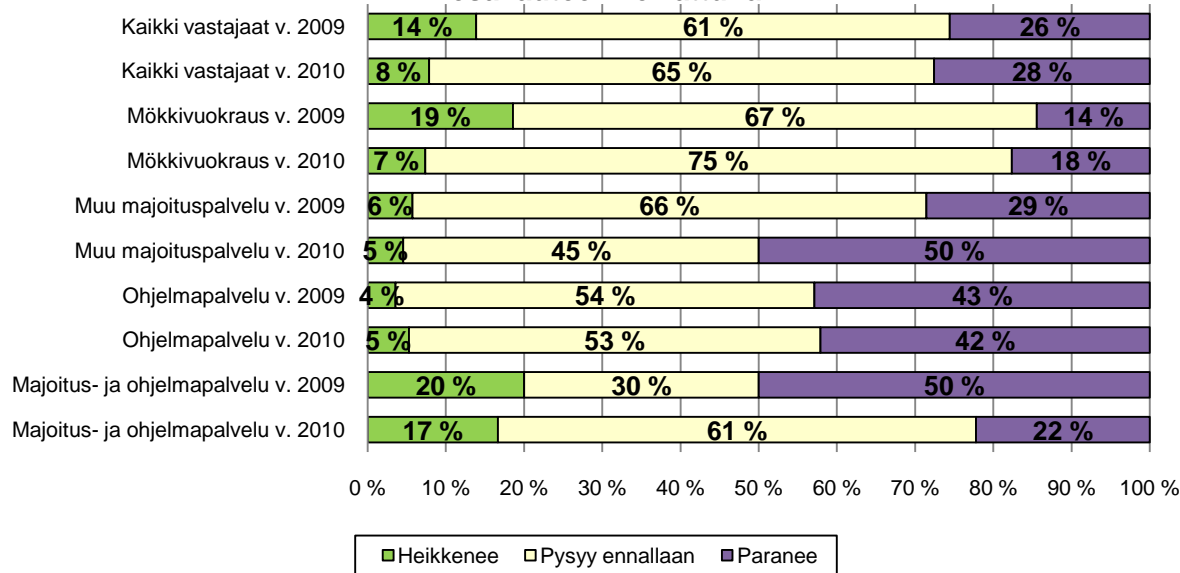
Vastaajat matkailutoiminnan mukaan vuonna 2009 - 2010



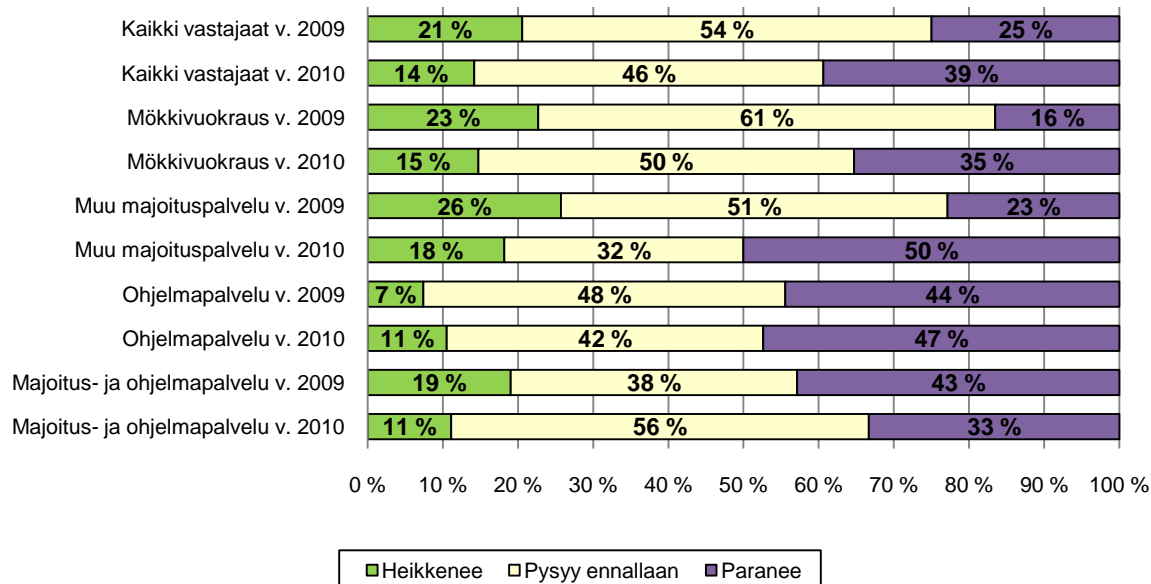
Vastaajat liikevaihdon mukaan



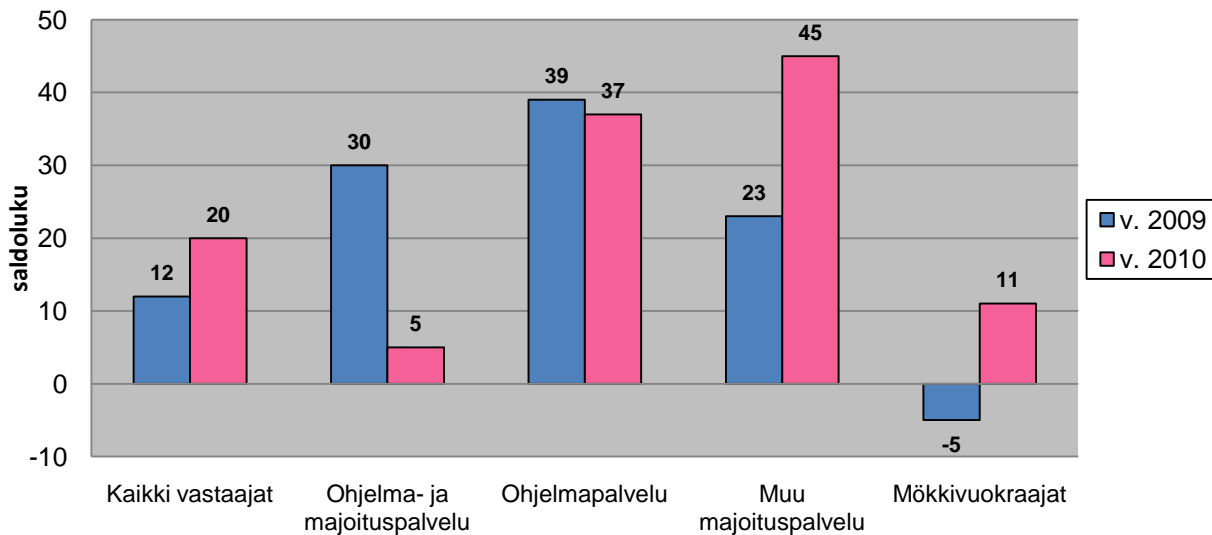
Kuinka arvioitte matkailualan suhdannetilanteen kehittyvän oman yrityksenne kannalta seuraavan 6 kuukauden aikana viime kesäkauteen verrattuna?



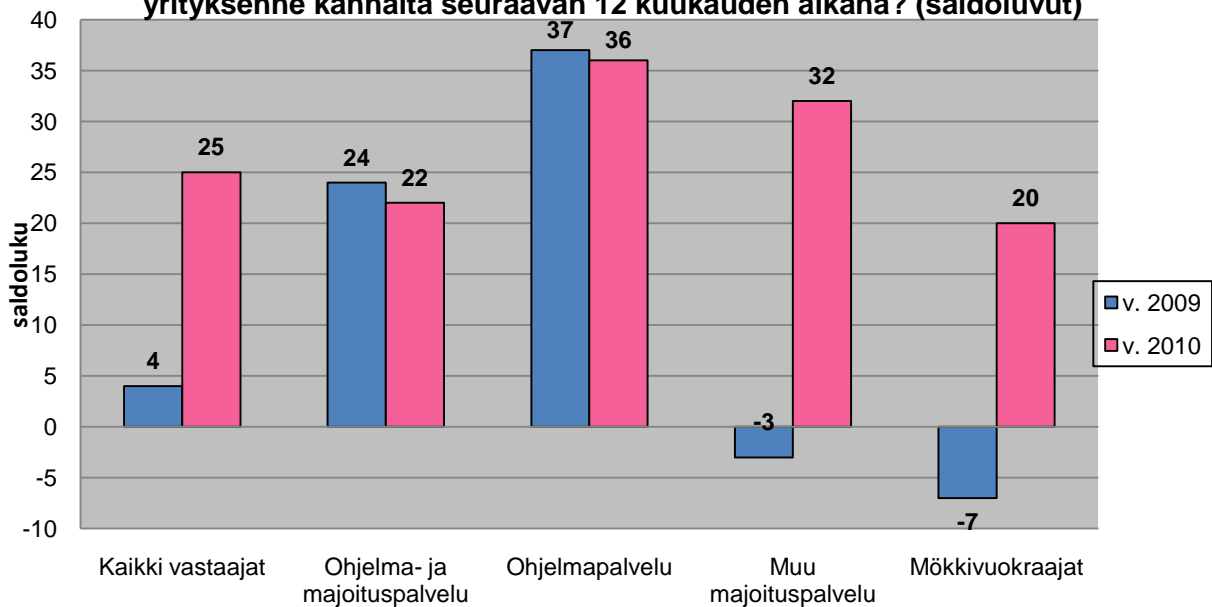
Kuinka arvioitte matkailualan suhdannetilanteen kehittyvän oman yrityksenne kannalta seuraavan 12 kuukauden aikana menneeseen vuoteen verrattuna?



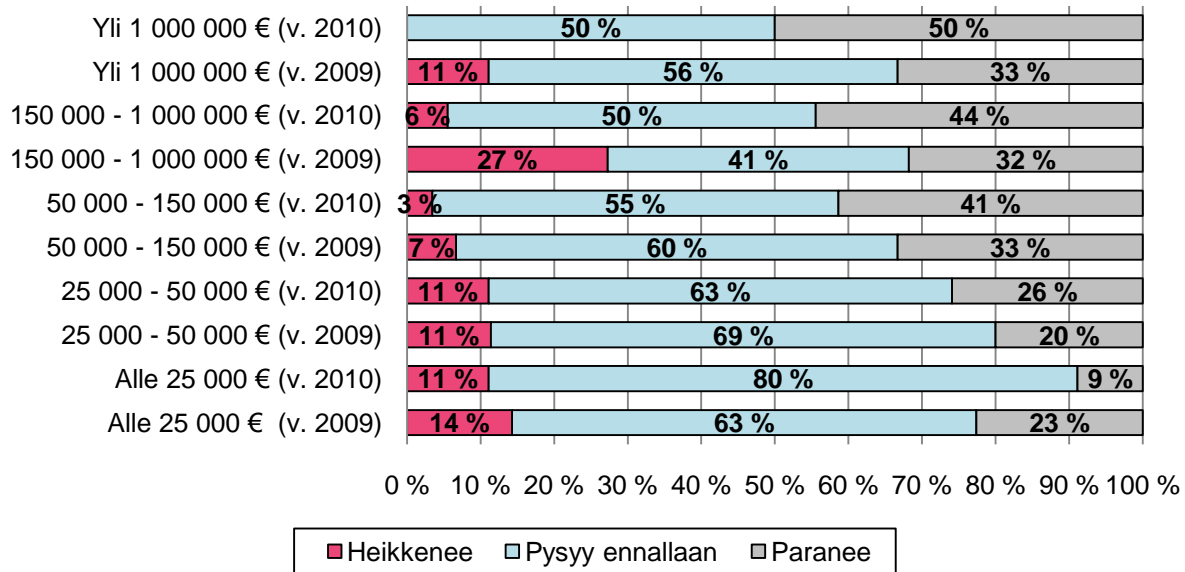
Kuinka arvioitte matkailualan suhdannetilanteen kehittyvän oman yrityksenne kannalta seuraavan 6 kuukauden aikana viime kesäkauteen verrattuna? (saldoluvut)



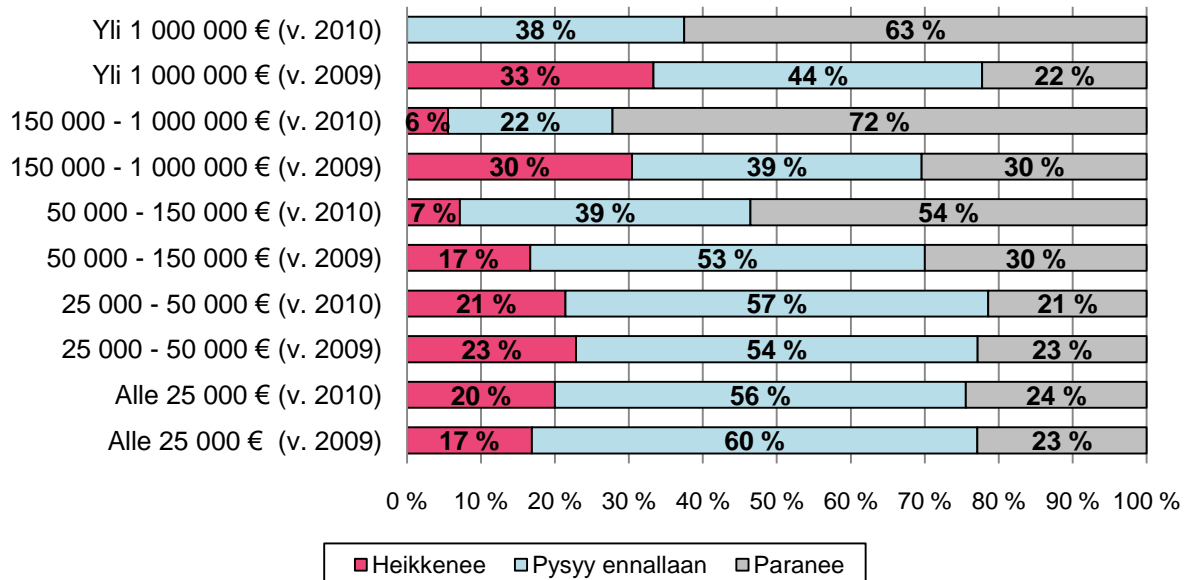
Kuinka arvioitte matkailualan suhdannetilanteen kehittyvän oman yrityksenne kannalta seuraavan 12 kuukauden aikana? (saldoluvut)



Kuinka arvioitte matkailualan suhdannetilanteen kehittyvän oman yrityksenne kannalta seuraavan 6 kuukauden aikana?



Kuinka arvioitte matkailualan suhdannetilanteen kehittyvän oman yrityksenne kannalta seuraavan 12 kuukauden aikana?



Kuinka arvioitte matkailualan suhdannetilanteen kehittyvän oman yrityksenne kannalta seuraavan 6 kuukauden aikana? (saldoluvut)

