



PAIGE-DETROIT MOTOR CAR Co.

PÄÄEDUSTAJA:

**AUTOLA Oy.**

IT. HEIKINK. 9, HELSINKI

SÄHKÖOS.: "AUTOLA HELSINKI"

Helsingissä,



Silmäys johonkin uusista Paige malleista tulee heti antamaan Teille vakuuttavan käsityksen siitä, että Paige-Detroit tehtaiden tuotanto nyt on automobiiliteollisuuden huipulla. Tätä todistavat niin kaikkien korimallien kauniit, juoksevat viivat, sekä siro, mukava, käytännöllinen ja ennenkaikkea tilava sisustus, kuin pienimpiä yksityiskohtia myöten huolella suunniteltu ja hyvin rakennettu alusta. Paige tehtaisiin nähden on tunnustettava vanhan sananparren »vanhin on viisain», totuus, sillä emme voi olla huomaamatta näiden tehtaiden 18 vuotisen toimintansa aikana kehittäneen yhtä ensiluokkaisia kori-arkkitehteja kuin moottori- ja alustarakennesuunnittelijoita. Kun otamme huomioon, että näillä sitäpaitsi on käytettävissä yksi nykyajan ajanmukaisimpia ja mitä uusimmilla koneilla varustettuja tehtaita, joka toimii vahvalla, terveellä taloudellisella

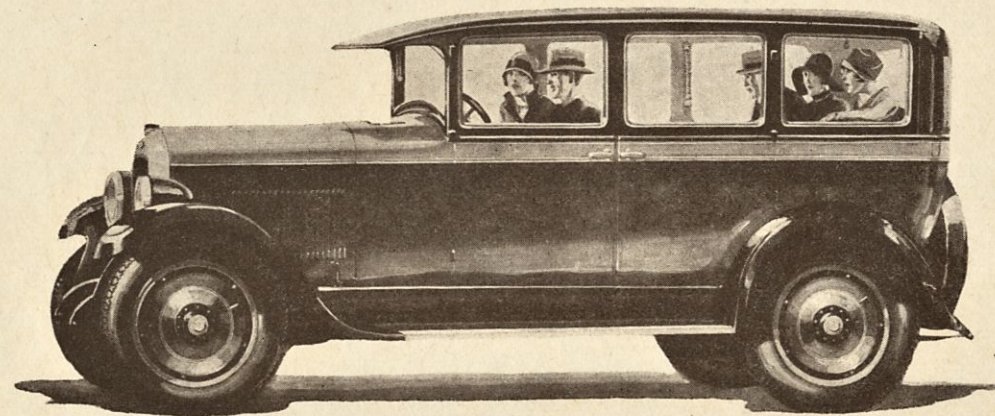


Kori on tilava ja siroasti sisustettu.

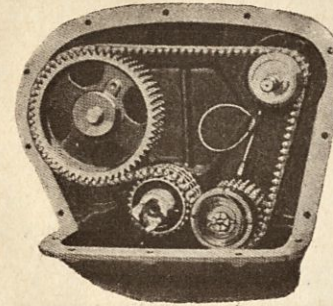
pohjalla, saamme tästä riittävät takeet Paige vaunujen laadusta.

Käydessämme yksityiskohtaisemmin vaunuja tarkastamaan, tapaamme heti joukon rakenteellisia etuja ja erikoisuuksia. Alusta on silmiinpistävän voimakkaasti rakennettu ja suunniteltu kyllin suurella varmuuskertoimella takaamaan kestävyden vaikeimmissakin olosuhteissa. Runko on leveä ja rakennettu silmällä pitäen korin parasta mahdollista kiinnitystä käyttämättä lisätukia. Tasauspyörästö

on helposti luoksepäästävässä, kardaaniksi akseli laakeroitu runsasmittaisiin rullalaakereihin kardaanivetopyörän molemmilla puolin. Etuakseli on erikoisen vahva ja mitoitettu nelipyöräjarrujen aikaansaamia rasituksia silmälläpitäen. Nämä nelipyöräjarrut ovat nestejarrut Paige Lockheed valmistetta, ne takaavat kaikissa olosuhteissa suurimman mahdollisen varmuu-



MALLI 6-45, 5-heng. umpivaunu.



Voimansiirtoketju on automaattisesti säädetty ja varustettu painevoitelulla.

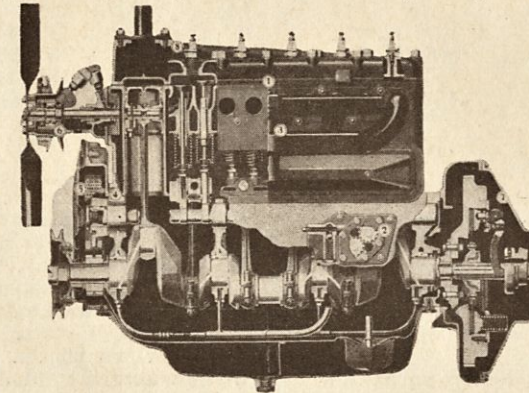
den ja paraan jarrutus tehon. Häiriömahdollisuuksia ei käytännöllisesti katsoen ole ja jarrutkaipaavathyvin vähän hoitoa. Tarkistus on helpoin mahdollinen.

Kardaaninivelt ovat mekaaniset ja öljyntiiviisti kapseloitdut, vaalien voitelua vain pitkien väliaikojen jälkeen. Erikoisen pitkät, puolielliptiset jouset ja niiden erikoisen onnistunut kiinnitys antaa Paige vaunuille niille ominaisen miellyttävän kulun huonoillakin teillä sekä kyvyn pysyä liukumatta tiellä korkeillakin nopeuksilla.

Paige moottorista löydämme joukon teknilisiä etuja ja omaperäisiä, onnistuneita rakenteita. Kampiakseli on mitä tarkimmin painotasattu, laakeroitu runsasmittaisiin, helposti vaihdettaviin laakereihin. Voimansiirto nokka-akseliin ja generaat-

toriin tapahtuu automaattisesti säädetyllä, äänettömällä ketjulla. Painerasvausjärjestelmä ulottuu niin mainittuun ketjuun kuin kaikkiin kankilaakereihin ja venttiiliohjauksiin.

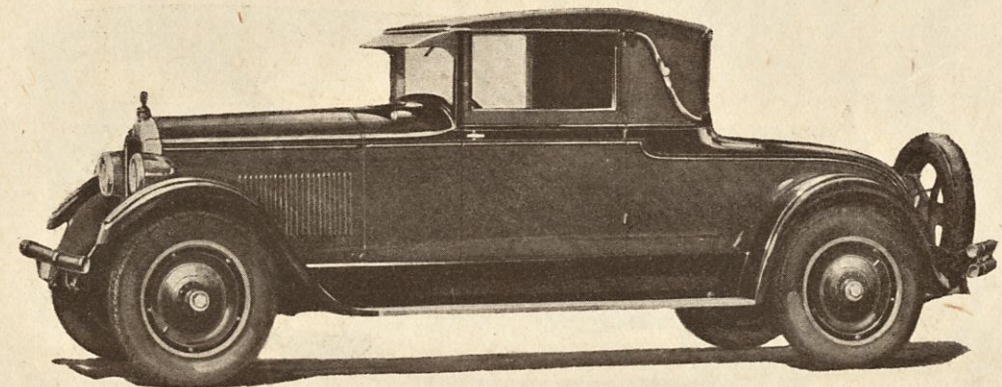
Paige moottorille erikoista on se, että vesivaippa ulottuu sylinterien alareunaan asti, siten aikaansaaden tasaisen lämpöjakaantumisen, jonka lisäksi vielä termostaattiventtiili säätelee. Kaikki tämä lisää kieltämättä moottorin tehoa. Tehoon vaikuttaa myös imuputken edullinen suorakaiteen muotoinen poikkipinta, joka estää tiivistymistä ja aikaansaa polttoaineen ja ilman mahdollisimman täydellisen sekoittumisen. Tästä ja tehokkaasta, helpposäätöisestä kaasuttajasta johtuukin Paige vaunujen pieni



Moottori on tehokas ja omaa lukuisia rakenne-etuja.

kulutus. — Sähkölaitteiden sijoituksesta huomautettakoon, että ne kaikki ovat sijoitetut vastakkaiselle puolelle moottoria kuin kaasuttaja, joten mahdollisen kipinämuodostumisen aiheuttama tulenvaara on poistettu.

Kokonaisuutena on moottorille ominaista rakenteen tarkoituksenmukaisuus, osien helppo luoksepäästävyys ja nopeat säätömahdollisuudet, mille jokainen moottorimies panee arvoa.



MALLI 6-75. Cabriolet-Roadster.

**MALLIT ja SELOSTUKSET**

**MALLI 6-45**

- 5-heng. Sedan umpivaunu
- 5 » Brougham umpivaunu
- 2 » Coupe umpivaunu
- 2-4 » Cabriolet Roadster avov.

**MALLI 6-65**

- 5-heng. Sedan umpivaunu
- 5 » Landau Brougham umpiv.
- 2-4 » Roadster avovaunu

**MALLI 6-75**

- 5-heng. Sedan umpivaunu
- 7 » Sedan »
- 7 » Touring avovaunu
- 4 » Cabriolet Roadster avov.
- 4 » Coupe umpivaunu
- 7 » Sedan Limousine umpiv.

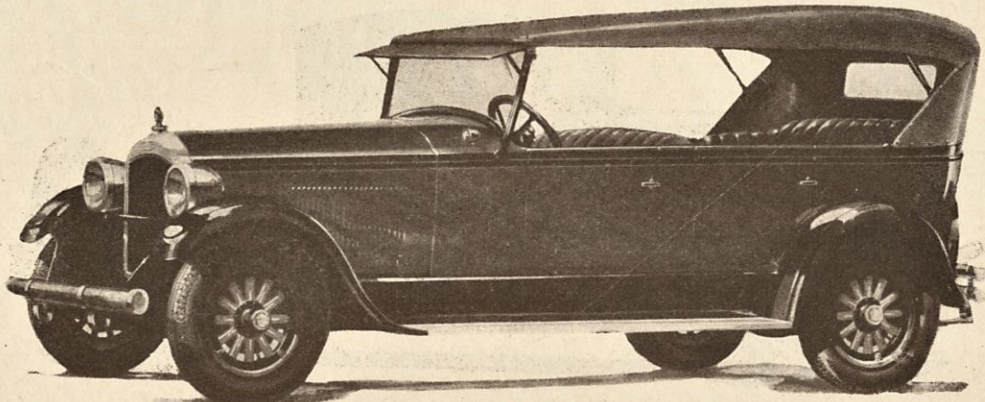
**MALLI 8-85**

- 5-heng. Sedan umpivaunu
- 7 » Sedan »
- 7 » Touring avovaunu
- 4 » Cabriolet avovaunu
- 4 » Coupe umpivaunu
- 7 » Sedan Limousine umpiv.

	6-45	6-65	6-75	8-85
Sylinteriluku .....	6	6	6	8
Sylinteri läpim .....	2 7/8" (73 mm)	3 1/4" (82.5 mm)	3 3/8" (85.7 mm)	3 1/4" (82.5 mm)
Iskun pituus .....	4 3/4" (120.7 mm)	5" (127 mm)	5" (127 mm)	4 1/2" (114.3 mm)
Sylinteritilavuus .....	3.030 cm <sup>3</sup>	4.076 cm <sup>3</sup>	4.395 cm <sup>3</sup>	4.885 cm <sup>3</sup>
Jarrutettuja hv. ....	45	65	75	85
Suomal vero hv. ....	11.58	15.54	16.77	18.64
Akseliväli .....	109" (2.77)	115" (2.92 m)	125" (3.18 m)	131 1/2" (3.34 m)
Etujousien pituus .....	36" (914 mm)	36" (914 mm)	38" (965 mm)	38" (965 mm)
Takajousien » .....	54" (1372 mm)	54" (1372 mm)	58" (1473 mm)	58" (1473 mm)
Koko » .....	4.22 m.	4.27 m	4.75 m	5.00 m
Renkaat .....	30" x 5.25"	31" x 5.25"	32" x 6.00"	30" x 6.75"
Bensiinisäiliön sis. ....	42 ltr.	67 ltr.	67 ltr.	67 ltr.

**Moottori:** Sylinterit L-muotoiset, yhteenvaletut sekä varustetut irroitettavalla sylinterikannella.  
**Voitelu:** Painevoitelu hammaspyöräpumpun avulla.  
**Jäähdytys:** Vedenkierto keskipakoispumpun avulla.  
**Jäähdyttäjä:** Kennojäähdyttäjä.  
**Polttoainesyöttö:** Stewart Vacuum järjestelmällä bensiinisäiliöstä.  
**Sähkölaitteet:** Starttimoottori Bendix voimansiirrolla vauhtipyörästä, generaattori ja Westinghouse akkumulaattori: 6 v. 115 amperituntia. Sytytyksen säätö puoli-automaattinen.  
**Kytin:** Kuivalamellikytin, uusinta mallia, pienillä pyörivillä massoilla.  
**Vaihdelaatikko:** Rakennettu moottorin yhteyteen. Kolme vaihdetta eteenpäin, yksi takaisinottoa varten, paitsi mallissa 8-85, 4 vaihdetta eteenpäin.  
**Jarrut:** Paige Lockheed hydrauliset nelipyöräjarrut. Käsijarru vaikuttaa kardaaniksiin.

**Standard varusteet:** Ilmanpuhdistaja, iskunvaimentajat edessä ja takana, yhdistetty taka- ja pyrsähdysmerkkilyhty, itsetoimiva tuulilasinpuhdistaja, yhteinen lukkolaite ohjauksen ja sytytyksen lukitsemista varten, valaistuksen katkaisija ohjauspyörässä, bensiinimittari kojelaudalla, täydellinen varapyörä vanteineen, puupuolapyörät.  
**Lisävarusteita:** Malli 6-45 Cabriolet Roadster: Teräslevypyörät sekä puskurit edessä ja takana, Malli 6-65 Sedan ja Roadster: Motomittari, sähkökello, Roadster: Sivulasit, teräslevypyörät, Brougham: lämpömittari kojelaudalla. Malli 6-75: Kaikissa malleissa motomittari ja sähkökello. 7-hengen Sedan, Cabriolet, Coupé, Limousine: Teräslevypyörät Coupé, Cabriolet-Roadster: Puskurit edessä ja takana. Limousine: Ohjaajanistuin nahalla päällystetty, puhelin takaistuimelta ohjaajalle. Malli 8-85: Kaikki mallit: puskurit edessä ja takana.



MALLI 8-85. 7 heng. avovaunu.

642