



PAIGE-DETROIT MOTOR CAR Co.

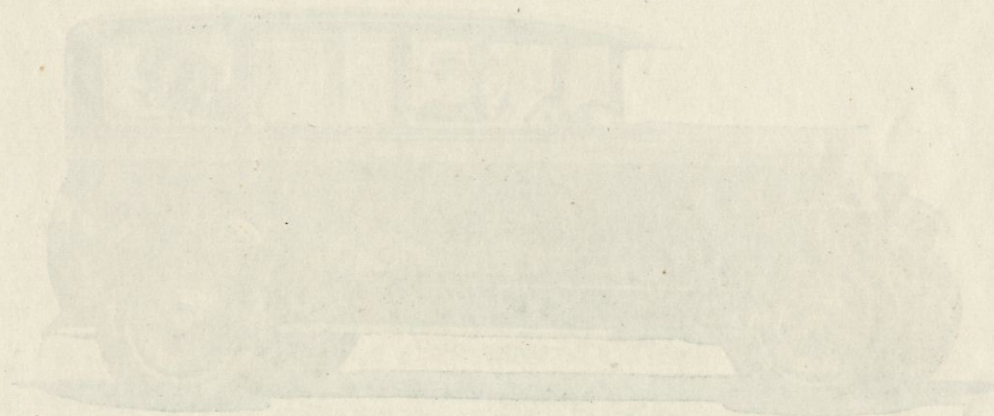
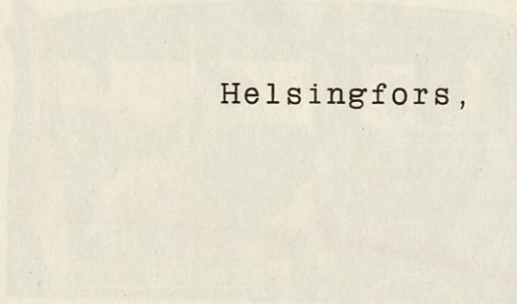
GENERALAGENT:

AUTOLA Ab.

Ö. HENRIKSG. 9, HELSINGFORS.

TELEGR. „AUTOLA HELSINGFORS.”

Helsingfors,



GENERALAGENT I FINLAND FÖR FÄRRAD OCH FÄRRIG PERSONAUTOMOBILER



En enda blick på någon av de nya PAIGE modellerna skall omedelbart övertyga Eder om, att Paige-Detroit fabrikenas produktion i detta nu står på höjden av det som automobilindustrin för tillfället presterar. Detta bevisar likaväl den vackra harmoniska linjeringen av samtliga karosseri-modeller, den samtidigt eleganta, praktiska, bekväma och framför allt rymliga inredningen, som det även i minsta detaljer väl genomtänkta och gediget utförda chassiet. Man måste, vad Paige fabriken beträffar erkänna sanningen i det gamla ordspråket, »gammal är äldst», ty man kan icke undgå att märka, att dessa fabriker under sin 18-åriga verksamhet utbildat lika förstklassiga karosseriarkitekter, som motor- och chassiskonstruktörer. Då dessa därtill förfoga över en av de tidsenligaste och med de modernaste maskiner utrustade fabriker, byggda på en fast och sund ekonomisk grund, giver detta tillräckliga garantier för Paige vagnarnas kvalitet.

Vid en mera ingående granskning av vagn-

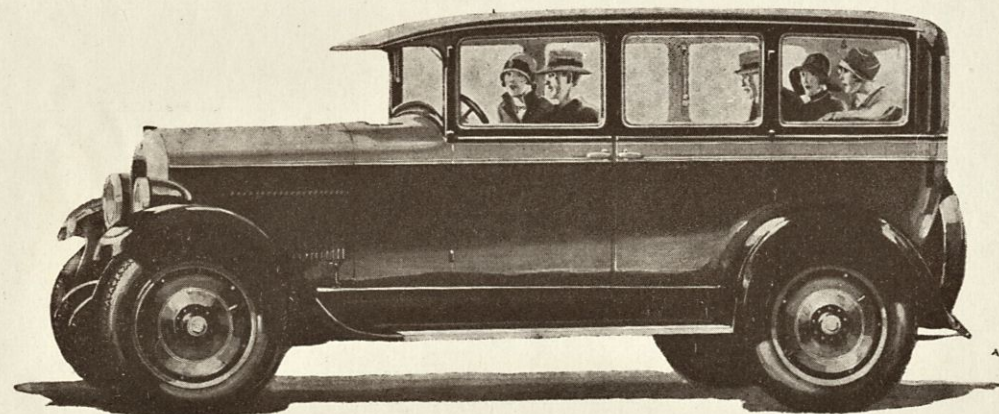
nen kan man också hos densamma påvisa en massa konstuktiva finesser. — Chassiet är i ögonenfallande kraftigt byggt och beräknat med en säkerhetskoefficient, tillräckligt stor att garantera hållbarhet även under de

extremaste förhållanden. Ramen är bred och formad med iakttagande av ernående av bästa möjliga befästning för karosseriet, utan tillhjälp av extra stöttor. — Differentialen är lätt tillgänglig och kardandrevet på vardera sidan om kardankugg-hjulet lagrat i väl

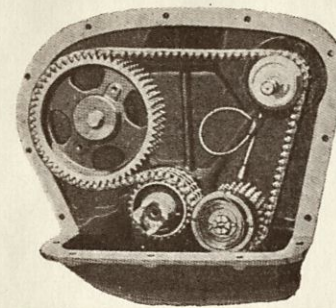
dimensionerade rullager. — Framaxeln är synnerligen stark och särskildt beräknad att kunna upptaga de påfrestningar användandet av fyrahjulsbromsar åstadkomma på densamma. — Dessa fyrahjulsbromsar äro hydrauliska och av Paige-Lockheed typ. De garantera under alla förhållanden största möjliga säkerhet och bästa bromsningseffekt. Möjligheter för uppkomsten av störingar i deras funktion förefinnas praktiskt taget icke, de erfordra blott ringa tillsyn, och deras justering



Karosseriet är rymligt och elegant.



MODELL 6-45, 5-pers. Sedan.



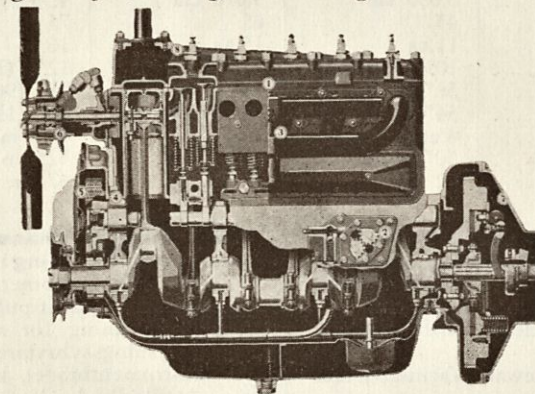
Kraftöverföringen är automatiskt justerad och tryckoljad

— De extra långa halvelliptiska resorerna och deras synnerligen välavvägda upphängning förläna samtliga Paige vagnar deras förnämsta egenskaper, nämligen en enastående behaglig gång även på de sämsta vägar samt en förmåga att hålla vägen utan att slira även vid höga hastigheter.

De flesta tekniska fördelarna och konstruktiva egenheterna kunna emellertid påvisas i den starka och effektiva Paige motorn. — Vevaxeln är

på det noggrannaste utbalanserad och löper i väldimensionerade och lätt utbytbara lager. — Kraftöverföringen till kamaxel och generator sker medels automatiskt justerad ljudlös kedja, vilken även denna, i likhet med samtliga ram- och vevstakslager samt

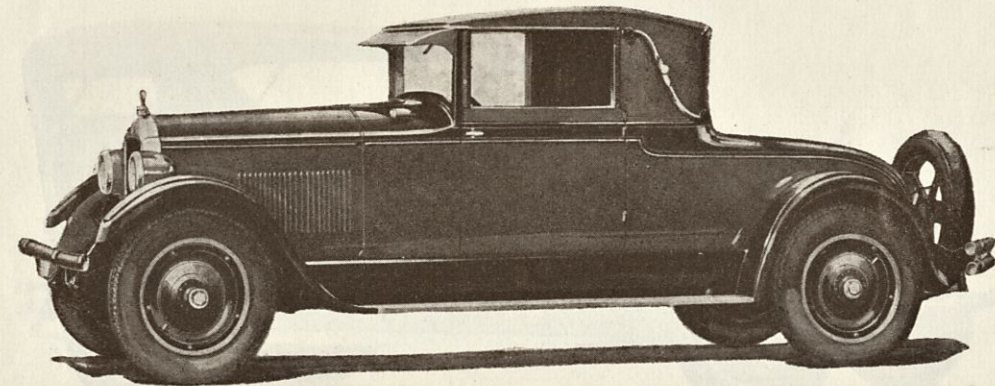
ventilförningar, är tryckoljad. — Särskilt utmärkande för Paige motorn är även den omständigheten, att cylinderblocket i sin helhet ända till dess nedersta kant omslutes av vattenmanteln, sålunda åstadkommande en jämnare värmefördelning, vilken ytterligare justeras av en inbyggd termostatventil. — Allt detta är utan tvivel ägnat att giva motorn ökad effekt. Denna effekt förklaras jämväl av insugningsrörets synnerligen fördelaktiga rektangulära form, vilken förhindrar kondensation och åstadkommer en möjligast fullkomlig blandning av benzin och luft. Detta sakförhå-



Motorn är effektiv och erbjuder flere tekniska fördelar.

lande, i samband med en effektiv och lätt justerbar förgasare, förklarar Paige vagnarnas ekonomi. — Vad de elektriska aggregaten beträffar bör därvid särskildt framhållas, att dessa samtliga äro placerade på den förgasaren motsatta sidan av motorn, sålunda borteliminerande all eldfara för-

orsakad genom eventuell gnistbildning. — I sin helhet karakteriseras motorn av en konstruktiv enkelhet, en lätt tillgänglighet och möjlighet till snabb justering av alla dess delar, vilket varje motorman måste värdesätta.



MODELL 6-75. Cabriolet-Roadster

MODELLER & SPECIFIKATIONER

Modell 6—45

- 5-pers. Sedan
- 5 » Brougham
- 2 » Coupe
- 4 » Cabriolet-Roadster

Modell 6—65

- 5-pers. Sedan
- 5 » Landau Brougham
- 4 » Roadster

Modell 6—75

- 5-pers. Sedan
- 7 » Sedan
- 7 » Touring
- 4 » Cabriolet-Roadster
- 4 » Coupe
- 7 » Sedan Limousine

Modell 8—85

- 5-pers. Sedan
- 7 » Sedan
- 7 » Touring
- 4 » Cabriolet
- 4 » Coupe
- 7 » Sedan Limousine

	6—45	6—65	6—75	8—85
Cylinderantal	6	6	6	8 *
Cylinderdiameter	2 7/8" (73 mm)	3 1/4" (82.5 mm)	3 3/8" (85.7 mm)	3 1/4" (82.5 mm)
Slaglängd	4 3/4" (120.7 mm)	5" (127 mm)	5" (127 mm)	4 1/2" (114.3 mm)
Cylindervolym	3.050 cm ³	4.076 cm ³	4.395 cm ³	4.885 cm ³
Bromsade hkr.	45	65	75	85
Finska skatte hkr.	11.58	15.54	16.77	18.64
Axelavstånd	109" (2.77 m)	115" (2.92 m)	125" (3.18 m)	131 1/2" (3.34 m)
Framressorernas längd	36" (914.4 mm)	36" (914 mm)	38" (965 mm)	38" (965 mm)
Bak » »	54" (1372 mm)	54" (1372 mm)	58" (1473 mm)	58" (1473 mm)
Totala längden	4.22 m.	4.27 m.	4.75 m.	5 00 m.
Ringar	30" x 5.25"	31" x 5.25"	32" x 6 00"	30" x 6.75"
Benzintanken inr.	42 ltr.	67 ltr.	67 ltr.	67 ltr.

Motorn: Cylindrarna äro L-formade, gjutna i ett block samt försedda med avtagbart cylinderlock. Modell 8—85, cylinderlock av Ricardo modell.

Oljning: Tryckoljning medels kugghjulspump.

Kylning: Vattencirkulation medels centrifugalpump.

Kylare: Cellkylare.

Bränsletillförsel: Medels Stewart Vacuumsystem från benzintanken.

Elektrisk installation: Startmotor med Bendix kraftöverföring till svänghjulet, generator och Westinghouse accumulator, 6 volt 115 amper-timmar. Tändningsregleringen halvautomatisk.

Koppling: Torrlamellkoppling av modernaste typ med små roterande massor.

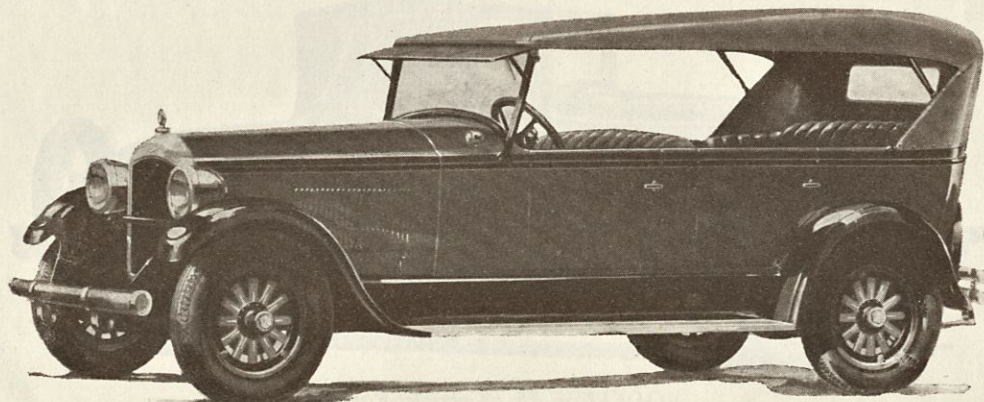
Växellåda: Sammanbyggd med motorn. Tre utväxlingar framåt, en för back, å alla andra modeller förutom å modell 8—85, som har fyra utväxlingar framåt.

Bromsar: Paige-Lockheed hydrauliska 4-hjulsbromsar. Handbromsen verkande på kardanaxeln.

Smörjning av chassiet: »Zerk» trycksmörjning.

Standard utrustning: Luftrenare, stötdämpare fram och bak, kombinerad stopp- och baklykta, automatisk vindrutsputsare, backspegel, gemensam läsanordning för styrinrättning och tändning, belysningsavbrytare på ratten, benzinmätare på instrumentbrädet, komplett reservring med fölg. Artillerihjul. Verktyg.

Extra utrustning: Modell 6—45. Cabriolet Roadster: Diskhjul och buffertar fram och bak, Modell 6—65 Sedan och Roadster: Motometer, elektrisk klocka. Roadster: Sidoglas, diskhjul. Brougham: temperaturmätare på instrumentbrädet. Modell 6—75: Alla typer motometer och elektrisk klocka. 7-personers Sedan, Cabriolet, Coupe, Limousine, Touring: Diskhjul. Coupe, Cabriolet-Roadster: Buffertar fram och bak. Limousine: Förarsätet läderbeklätt, telefon från baksätet till förarsätet. Modell 8—85: Alla typer buffertar, elektrisk klocka och cigarrtändare.



MODELL 8—85. 7-pers. Touring.

PYRENE ELDSLÄCKARE — JOHNS MANVILLE BROMSBAND