



MORRIS

Vuoden 1936 mallit

MORRIS

MALLIT

„8“, „12“, „18“, „25“,

LIGHT VAN JA MORRIS COMMERCIAL

SUOMEN VOIMAVAUNU OY. HELSINKI · MIKONKATU 13

Morris 8 Sarja.

Moottori: 4-syl., mitat 57 mm × 90 mm = 0,918 litr., 23 hv., 3800 kierr. min., kevytmetallimännät 3:lla renkaalla, automaattinen sytytyksen säätö.

Voitelu, pumpun avulla moottoriin sekä kytkimen laakereihin.

Synkronisoidut vaihteet.

Lucas 6 volt. sähkölaitteet, valaistut suunnanosoitajat.

Lockheed hydrauliset nelipyöriä jarrut.

Hydrauliset iskunvaimentajat.

Renkaat 5,25/16.

Akselinväli 2.286 m.

Paino n. 750 kg.

MORRIS 8 2-heng. avonainen Smk. 34.000:—

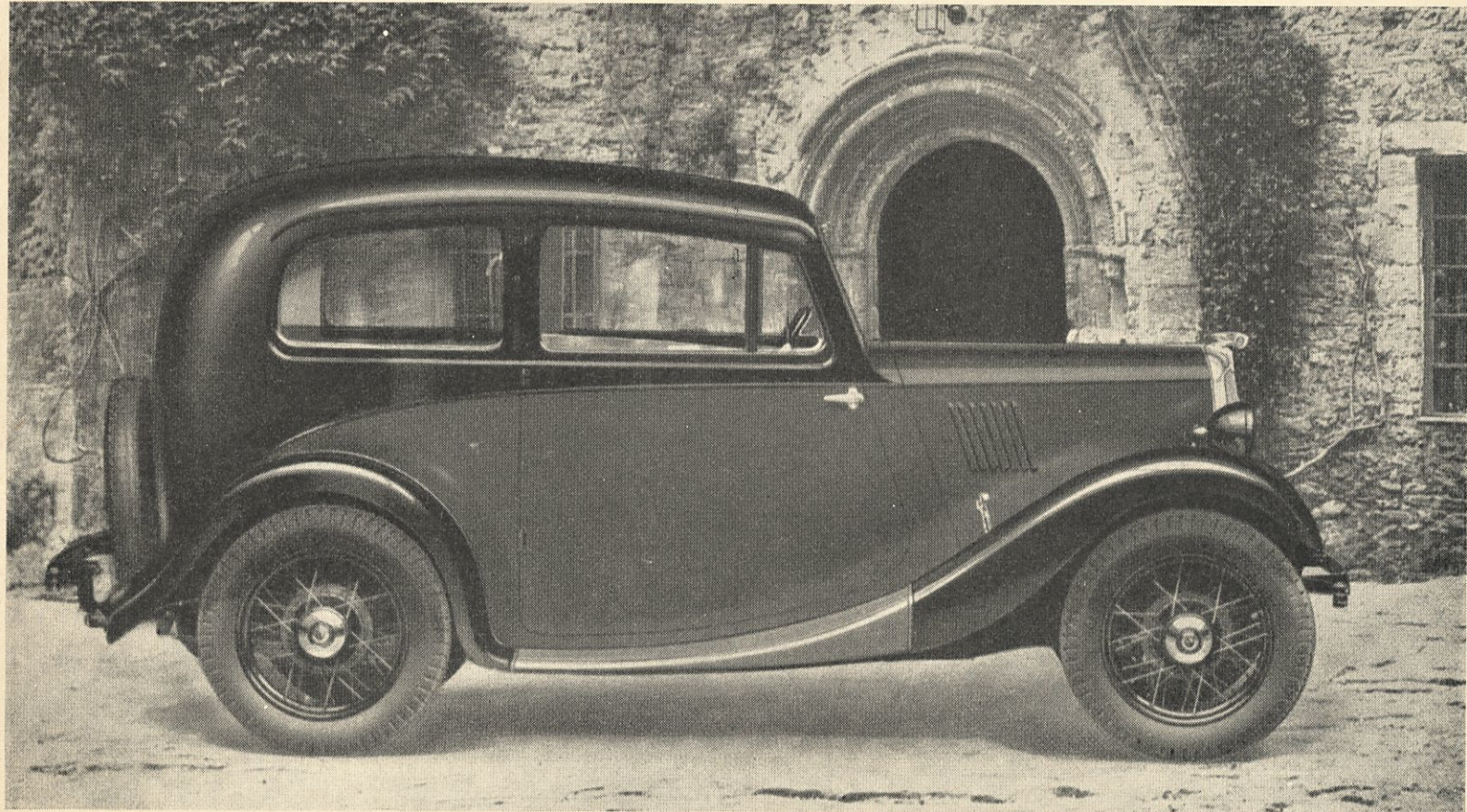
MORRIS 8 2-oven Saloon ... „ 36.000:—

MORRIS 8 2-oven Saloon
avattavalla katolla „ 38.000:—

MORRIS 8 4-heng. avonainen Smk. 36.500:—

MORRIS 8 4-oven Saloon ... „ 38.000:—

MORRIS 8 4-oven Saloon
avattavalla katolla „ 39.000:—



MORRIS 8 2-oven Saloon.

Morris 12 Sarja.

Moottori: 4-syl., mitat 69,5 mm × 102 mm = 1,550 litr., 34 hv., 3400 kierr. min., kevytmetalli männät 4:llä renkaalla, automaattinen sytytyksen säätö.

Voitelu, pumpun avulla moottorin sekä kytkimen laakereihin.

Synkronisoidut vaihteet.

Lucas 12 volt. sähkölaitteet, valaistut suunnanosoittajat.

Lockheed hydrauliset nelipyörä jarrut.

Jackall hydrauliset nosturit kiinteästi jokaista pyörää varten.

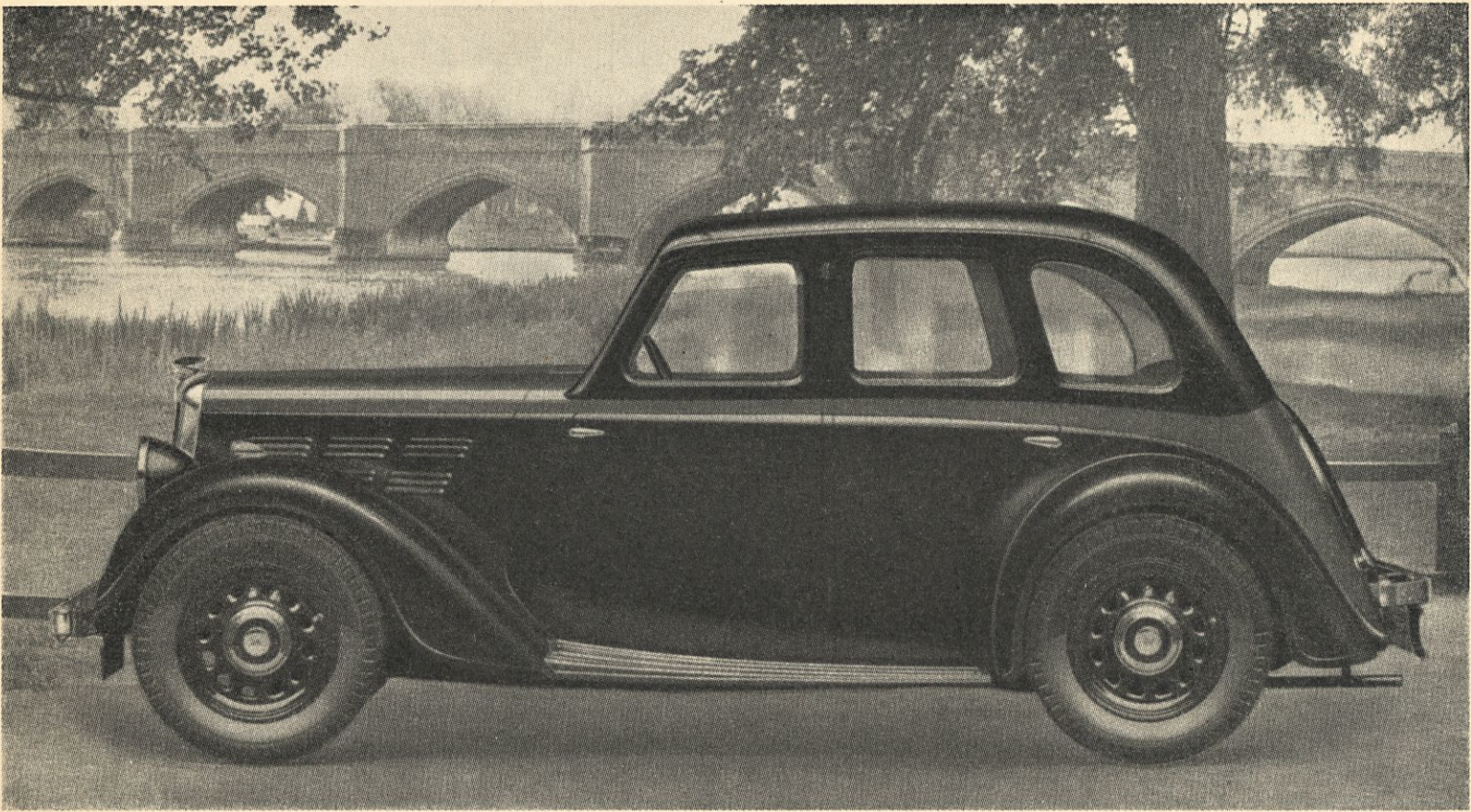
Hydrauliset iskunvaimentajat.

Renkaat 5,75/16.

Akselinväli 2,54 m.

Paino n. 1050 kg.

MORRIS 12	4-oven Saloon	Smk. 48.000:—
MORRIS 12	4-oven Saloon avattavalla katolla	„ 50.500:—
MORRIS 12	2-oven Special Coupé	„ 59.000:—



MORRIS 12 4-oven Saloon.

Morris 18 Sarja.

Moottori: 6-syl., mitat 69 mm × 102 mm = 2,288 litr., 56 hv., 3800 kierr. min., kevytmetalli männät 4-renkaalla, automaattinen sytytyksen säätö.

Voitelu, pumpun avulla moottorin sekä kytkimen laakereihin.

Synckronisoidut vaihteet.

Lucas 12 volt. sähkölaitteet, valaistut suunnansoittajat.

Lockheed hydrauliset nelipyörä jarrut.

Jackall hydrauliset nosturit kiinteästi jokaista pyörää varten.

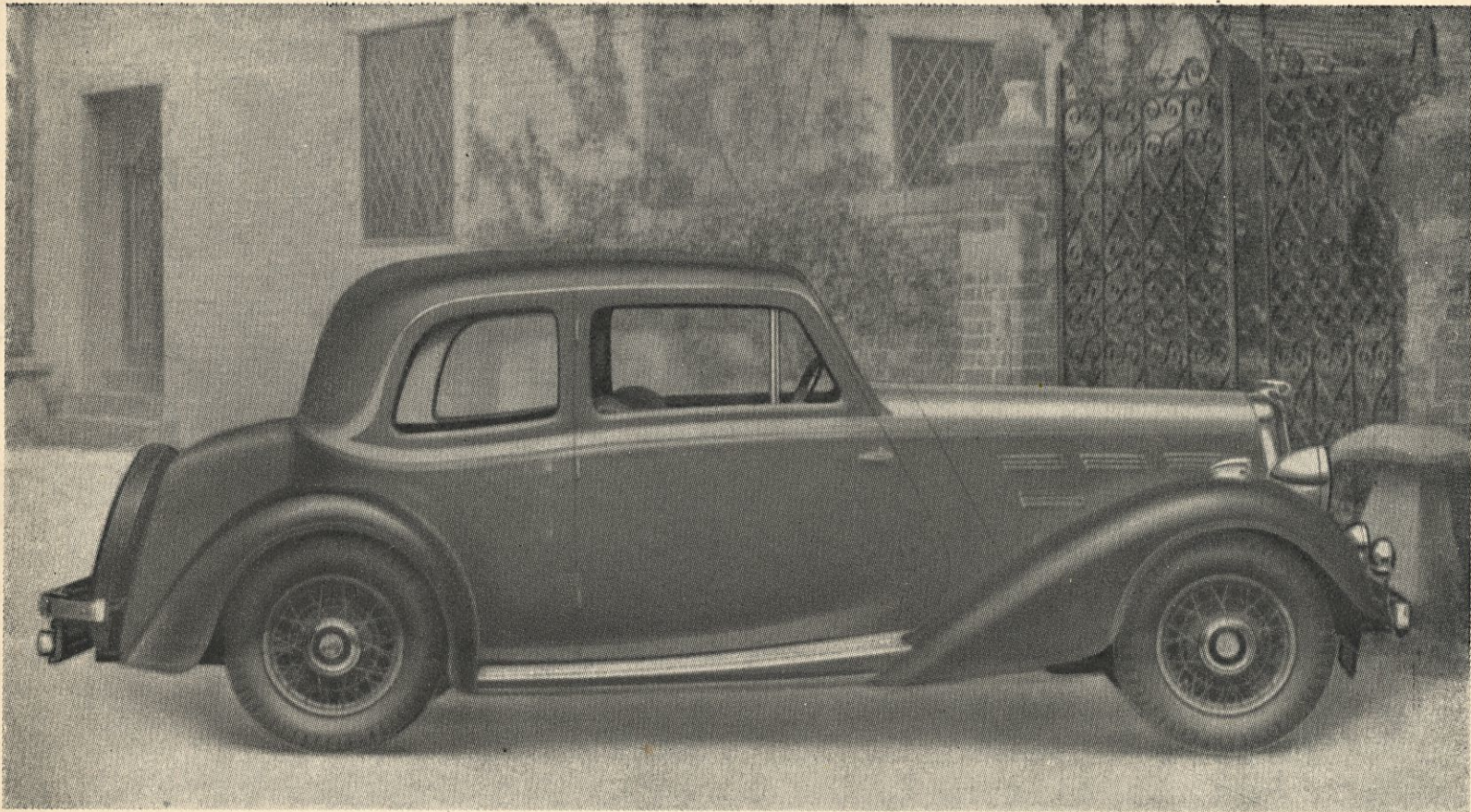
Hydrauliset iskunvaimentajat.

Renkaat 7,00/16.

Akselinväli 2,96 m.

Paino 1375 kg.

MORRIS 18	4-oven Saloon	Smk. 66.000:—
MORRIS 18	4-oven Saloon avattavalla katolla	„ 69.000:—
MORRIS 18	2-oven Special Coupé	„ 82.000:—



MORRIS 18 Special Coupé

Morris 25 Sarja.

Moottori: 6-syl., mitat 82 mm × 110 mm = 3,485 litr., 80 hv., 3700 kierr. min., kevytmetalli männät 4-renkaalla. Automaattinen sytytyksen säätö.

Voitelu, pumpun avulla moottorin sekä kytkimen laakereihin.

Syncronisoidut vaihteet.

Lucas 12 volt. sähkölaitteet, valaistut suunnanosoittajat.

Lockheed hydrauliset nelipyörä jarrut.

Jackall hydrauliset nosturit kiinteästi jokaista pyörää varten.

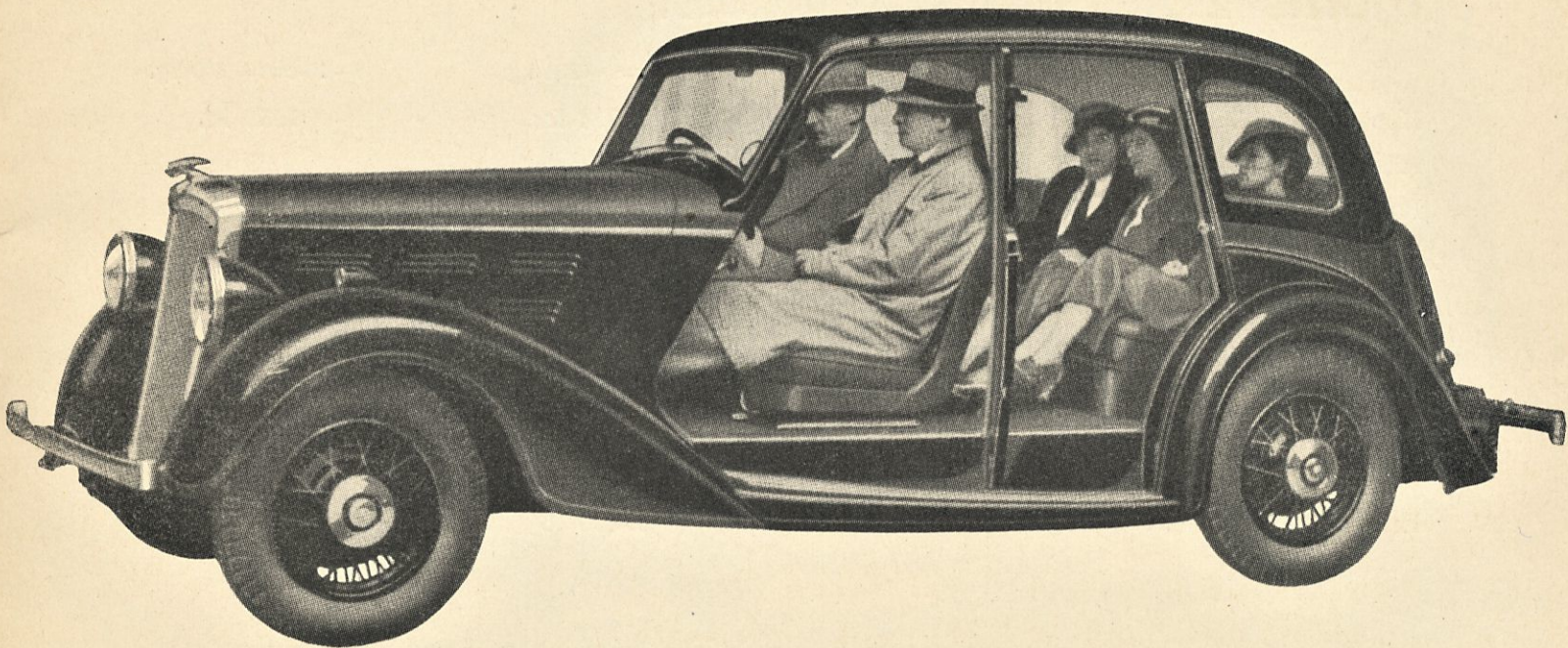
Hydrauliset iskunvaimentajat.

Renkaat 7,00/16.

Akselinväli 3,086 m.

Paino n. 1475 kg.

MORRIS 25 4-oven Saloon	Smk. 70.000: —
MORRIS 25 4-oven Saloon avattavalla katolla ..	„ 73.000: —
MORRIS 25 2-oven Special Coupé	„ 86.000: —

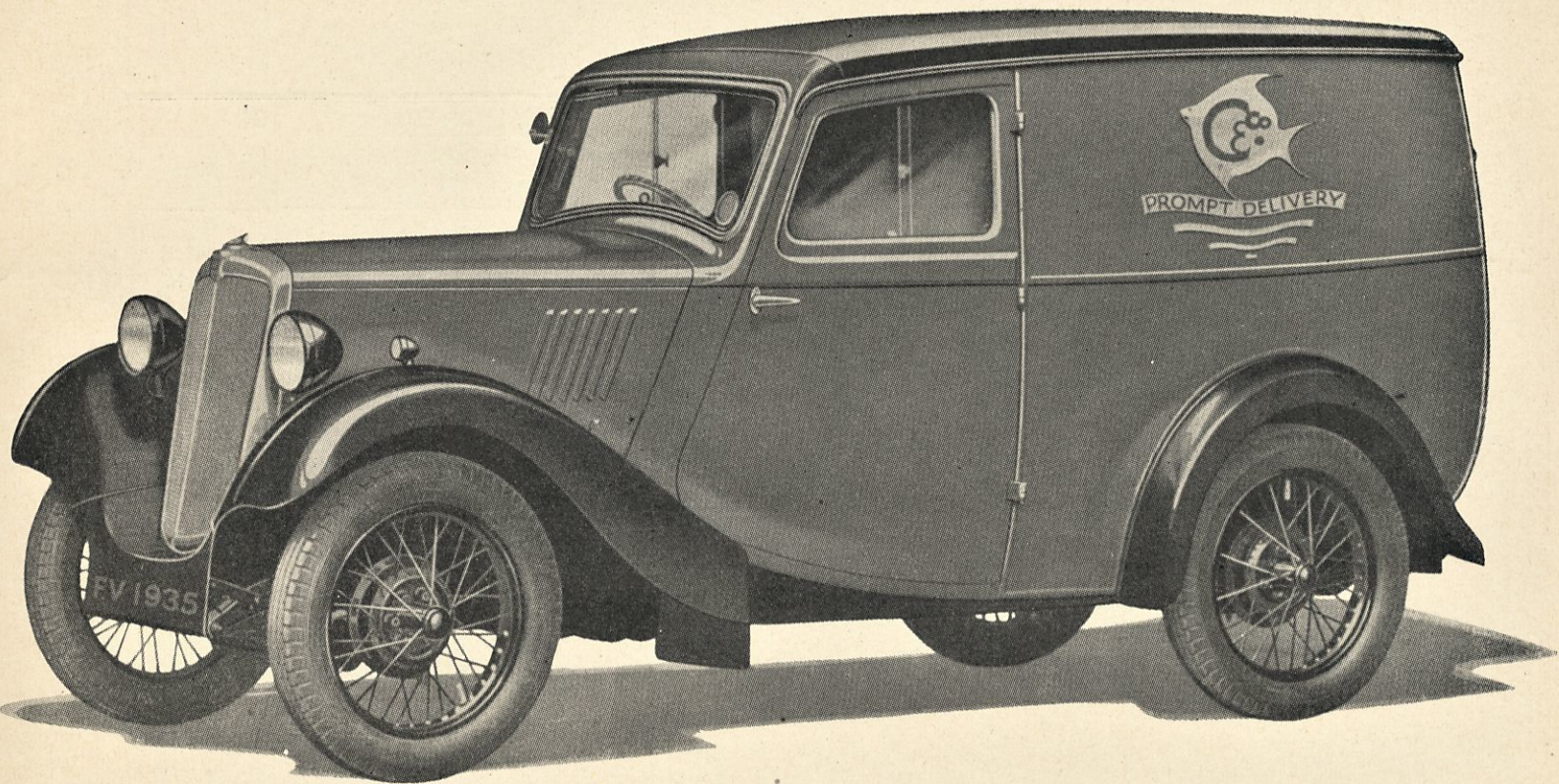


MORRIS 25 4-oven Saloon.

Morris Light Van Pakettiauto.

	5-cwt = 254 kg.	8-10-cwt = 400 kg.
Moottori	0,918 litr.	1550 ltr.
Akselinväli	2,29 m.	2,29 m.
Raideväli	1,14 "	1,27 ja 1,37 m.
Koko pituus	3,27 "	3,94 m.
Korin sisä leveys	1,17 "	1,50 "
" " pituus	2,23 "	2,77 "
" " korkeus	1,00 "	1,17 "
Polttoainesäiliö	25 litr.	34 litr.
Polttoaineenkulutus	n. 7 l/100	n. 10 l/100
Renkaat	4,00/18	5,00/18

MORRIS LIGHT VAN on erikoisen sopiva ja taloudellinen kaikenlaiseen kevyempään tavarankuljetukseen.



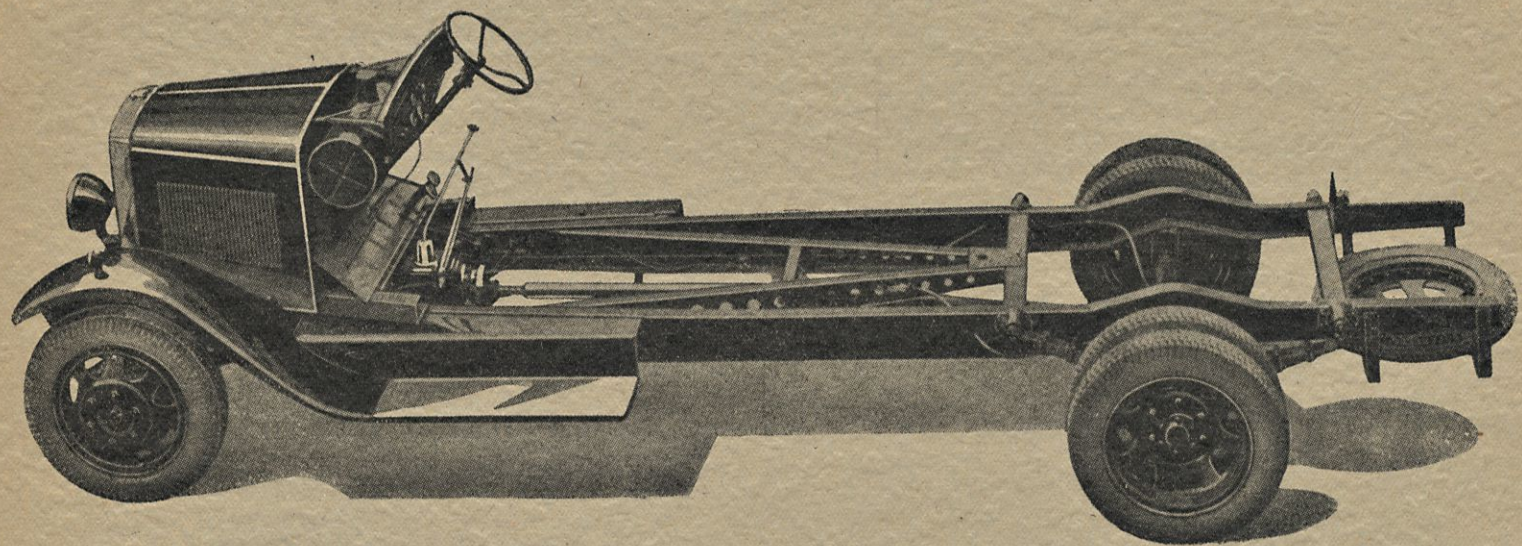
MORRIS Light Van.

Morris-Commercial.

Moottori	L-2	T-2	CS ¹¹ / ₄₀	CS ¹³ / ₄₀	CS ¹³ / ₆₀
	4-syl. 75×102 m/m 1,802 litr. 32 hv.		6 syl. 82×110 m/m 3,485 litr. 55 hv.		
Akseliväli	2,896 m.	3,099 m.	3,40 m.	4,11 m.	4,11 m.
Renkaat	5,50/20 & 5,50/20	6,00/20 & 30×5	6,50 20 & 6,50/20×2	6,50/20 & 6,50/20×2	32×6 & 32×6×2
Vaihteet	4 & 1	4 & 1	4 & 1	4 & 1	4 & 1
Sähkölaitteet	Lucas 12 v.	Lucas 12 v.	Lucas 12 v.	Lucas 12 v.	Lucas 12 v.
Bruttopaino	2,400 kg.	3,050 kg.	5,040 kg.	5,040 kg.	7,100 kg.
Alustan paino	950 kg.	1,100 kg.	1,600 kg.	1,675 kg.	1,875 kg.
Alustan hinta	43.000:—	45.000:—	57.000:—	58.500:—	64.000:—

MALLIT ¹¹/₄₀, ¹³/₄₀ ja ¹³/₆₀ saa myöskin etuohjauksella, jolloin ohjaajan hytti rakennetaan n. s. puoli Bulldog malliin, ja käytettäväksi jää huomattavasti suurempi lavatila.

MORRIS-COMMERCIAL valmistaa myöskin erikoisvaunuja, kuten sairaskuljetus-, palo- ja kasteluautoja y. m.



Morris-Commercial alusta.

TAKAUS.

1. Kuuden kuukauden aikana, lukien siitä päivästä, jolloin Morris vaunu tai alusta joutuu ensimmäisen omistajansa haltuun, Morris Industries Exports Limited korjaa tai vaihtaa uuteen osan tai osat, jotka tarvitsevat korjauksia valmistusvian tai ainevian takia. Tehdas ei vastaa mistään kustannuksista, mitkä aiheutuvat omistajalle siitä, että hän poistaa tai asettaa paikoilleen osan tai osia lähetettäväksi tarkastukseen tai uusien osien sijoituksesta viikkuneiden tilalle.
2. Korjaus- tai vaihtovaatimusta ei voida esittää, ellei omistaja
 - a) palauttaa osaa tai osia, joista on tehty valitus tehtaan valtuutetulle edustajalle maassa, jossa vaunu tai alusta on ostettu rahtivapaasti.
 - b) Lähetä mukana yksityiskohtaisia tietoja kysymyksessä olevan alustan ja moottorin numerosta, joka on merkitty tehtaan kiinnittämään kilpeen.
 - c) Lähetä tarkkoja tietoja päivämäärästä, jolloin vaunu tai alusta ostettiin sekä henkilön tai liikkeen nimestä ja osoitteesta, jolta ajoneuvo on ostettu.
 - d) Vetoa tähän takaukseen.
3. Takaus ei koske
 - a) Mitään varaosia tai omia tilalle sijoittamia osia.
 - b) Mitään vaunua, jota on käytetty
 - I) Vakinaisesti vuokrattuna.
 - II) Tilapäisesti „
 - III) Muihin tarkoituksiin kuin omistajan yksityiseen tai liikkeen omaan ajoon.
 - c) Viikkuneita osia, jotka Morris Industries Exports Limited selvittää viikkuneen kulutuksesta joht. huonosta käytöstä ja omistajan tekemistä muutoksista vaunuunsa.
 - d) Mitään vanhana ostettua vaunua tai sen osia.
 - e) Mitään osaa tai osia, jotka eivät ole Morris tehtaan valmistamia ja sen myymiä.
 - f) Mitään alustan osaa tai osia, johon on sijoitettu siihen sopimaton kori.
 - g) Mitään osaa tai osia alustassa, johon on sijoitettu muita kuin Morris tehtaan myymiä osia.
 4. Morris Industries Exports Limited rajoittaa takauksensa osien vaihdosta ja korjauksista kohdassa 1 mainittuihin ehtoihin. Satunnaisten vahinkojen, jotka saattavat sattua, ei katsota takaukseen kuuluviksi.
 5. Tämä takaus peruuttaa kaikki muut vakuutukset, joita ei tässä ole mainittu.

Tehdas pidättää itselleen oikeuden muuttaa määrittelyt/varusteesta tai hinnoista ilman edelläkäypää ilmoitusta.

MORRIS INDUSTRIES EXPORTS LIMITED
COWLEY—OXFORD—ENGLAND.

KP 089