

# MOON

---

PAKEDUSTAJA SUOMESSA

P. SIDOROW S. K. <sup>o/y</sup> Auto-Osasto

E. ESPLANADINKATU 14 - RUHELIN 12.



## —≡ PUOLTOLAUSE ≡—

**K**un nyt Moon tehdas katselee takaisin menestys-rikkaaseen 20-vuotistoimintaansa, voi se samalla iloita eräästä uudesta menestyksestä, joka on saavutettu kahden vuoden keskeytymättömien tarkkojen kokeilujen jälkeen ja jonka muodostaa uusi Moon malli, 6/60, joka nyt riemujuhlan johdosta tekee tuloansa myös Euroopan markkinoille.

Suunniteltaessa Moon 6/60 ovat Moon'in suunnittelijat erikoisesti koettaneet saada tämän uuden amerikkalaisen vaunun täyttämään myös ne vaatimukset, jotka Euroopan markkinoilla asetetaan autoon, silloin kun tulee kysymykseen sen ajo-ominaisuudet ja mukautumiskyky eri tieolosuhteisiin.

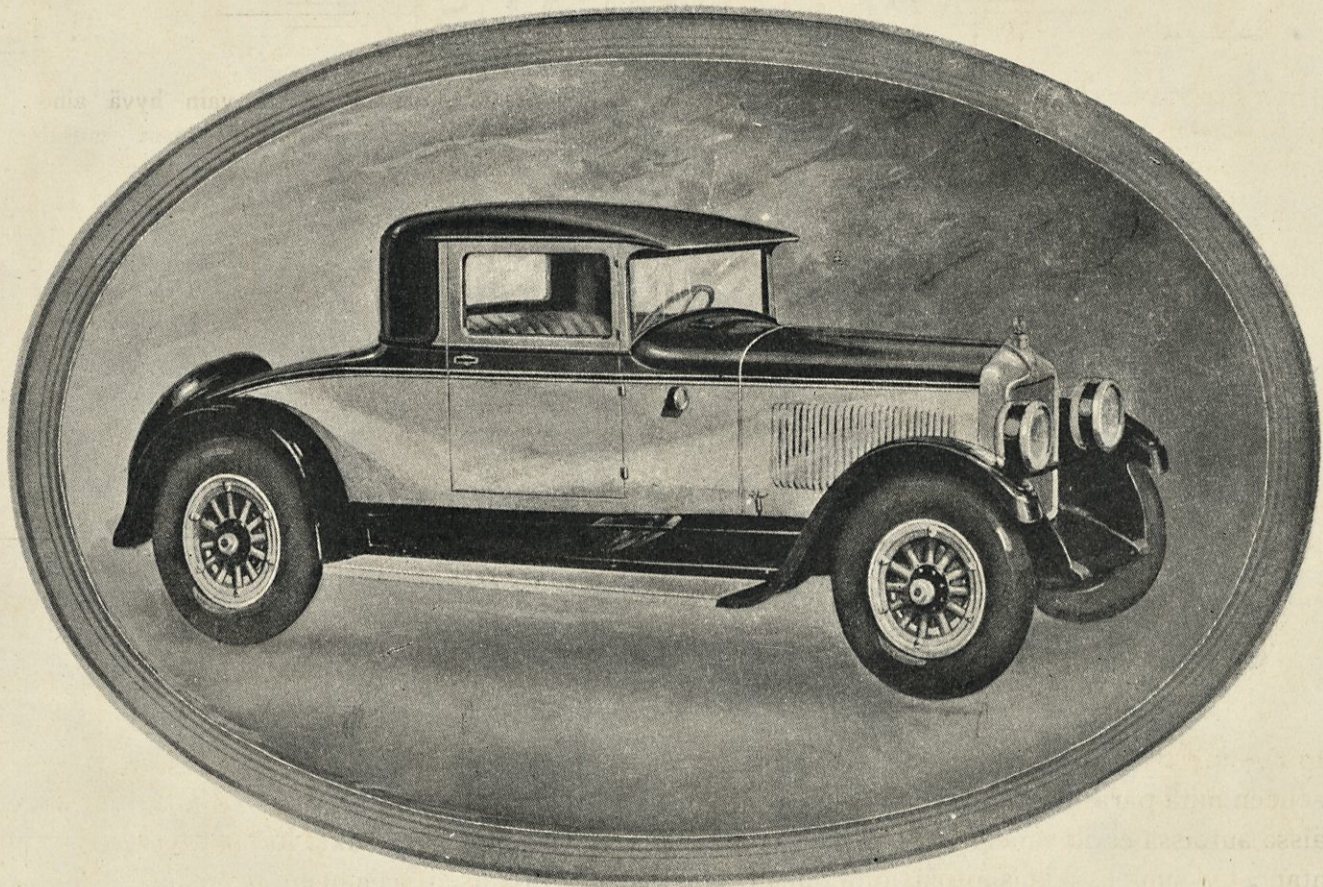
Täyttääkseen nämä huomattavat vaatimukset on Moon tehdas hyvin älynnyt, että tätä ei saavuteta huokeahintaisella aineella eikä ulkonaisella hienoudella, vaan on tehdas nytkin kuten aikaisemmin-

kin ollut tietoinen siitä, että vain hyvä aine yhdessä täysipitoisen rakenteen kanssa muodostaa vääjäämättömät edellytykset hyvien vaunujen rakentamiselle. Moon tehdas ei ole sentähden pelännyt kustannuksia, jotta uudesta Moon 6/60:stä tulisi todella ensiluokkainen auto. Niinpä se on varustanutkin vaunun, hydraulisella nelipyörä jarruilla, puurunkoisella vaunukorilla, Delco-sähkölaitteella, Ross-ohjausjärjestelmällä y. m.

Korkeista valmistuskustannuksista huolimatta Moon tehtaitten uusi malli 6/60, kuitenkin voidaan myydä kohtuhintaan, mikä seikka saa selityksensä siitä suuresta menestyksestä, joka Moon-autoilla on ollut heti alusta alkaen ja yhä edelleen on maailman markkinoilla. Selvän ja erittäin tärkeän tekijän tässä suhteessa muodostaa sitäpaitsi myös se seikka, että Moon tehdas työskentelee yksinomaan omalla pääomalla minkä kautta kalliit korot välttyvät.

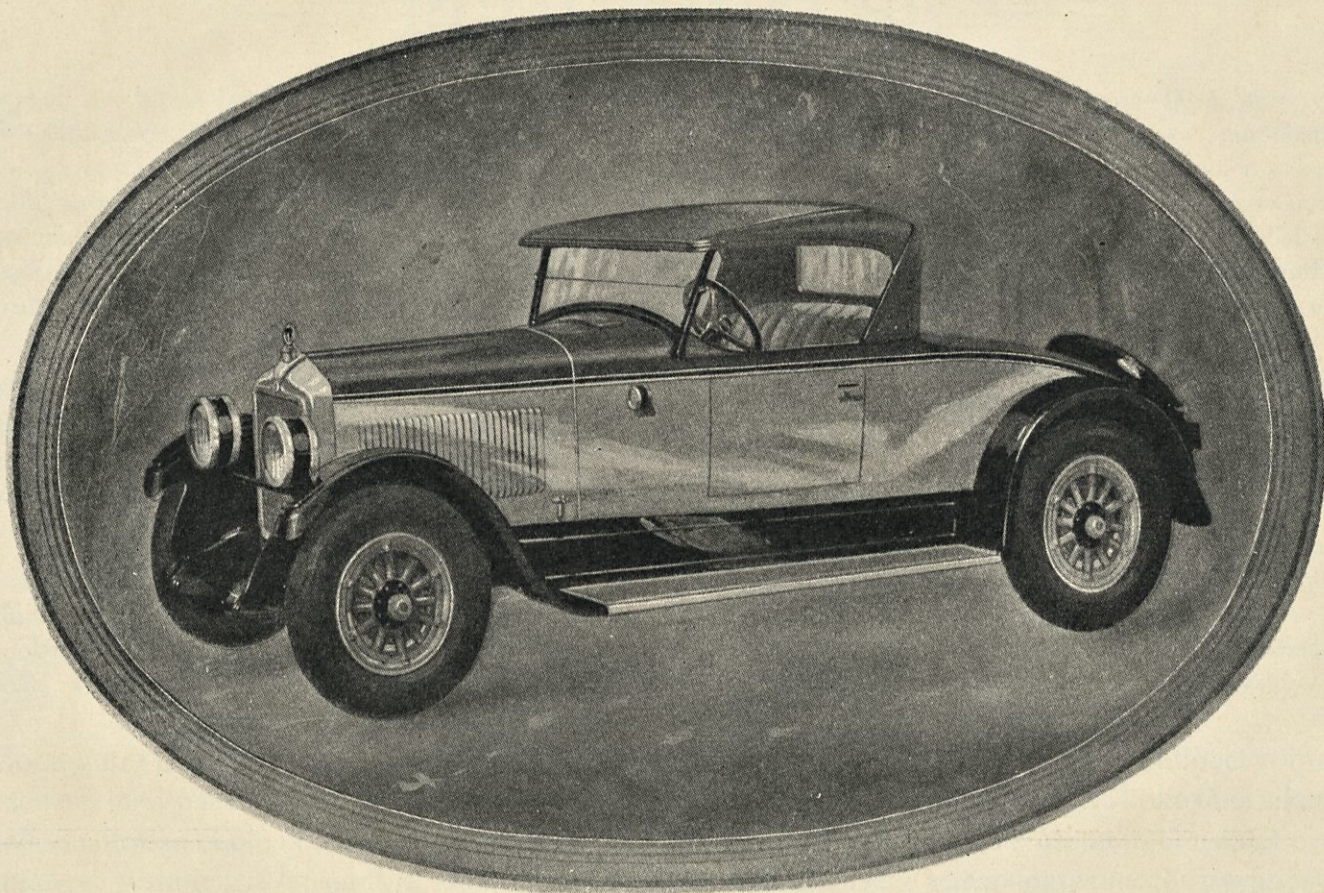
Moon-autot ovat olleet Suomessa käytännössä jo kolme vuotta, ja ovat ne sinä aikana ehtineet voittaa itselleen mitä parasta mainetta ja johtavan aseman. Tämä taas on johtunut siitä, että koko tänä aikana näissä autoissa ei ole ilmennyt yhtään häiritsevää vikaa, mistä seikasta kaikki Moon'in omistajat ovat antaneet yksimielisiä lausuntoja, joita mielellään lähetetään jokaiselle asiaan innostuneelle pyynnöstä.





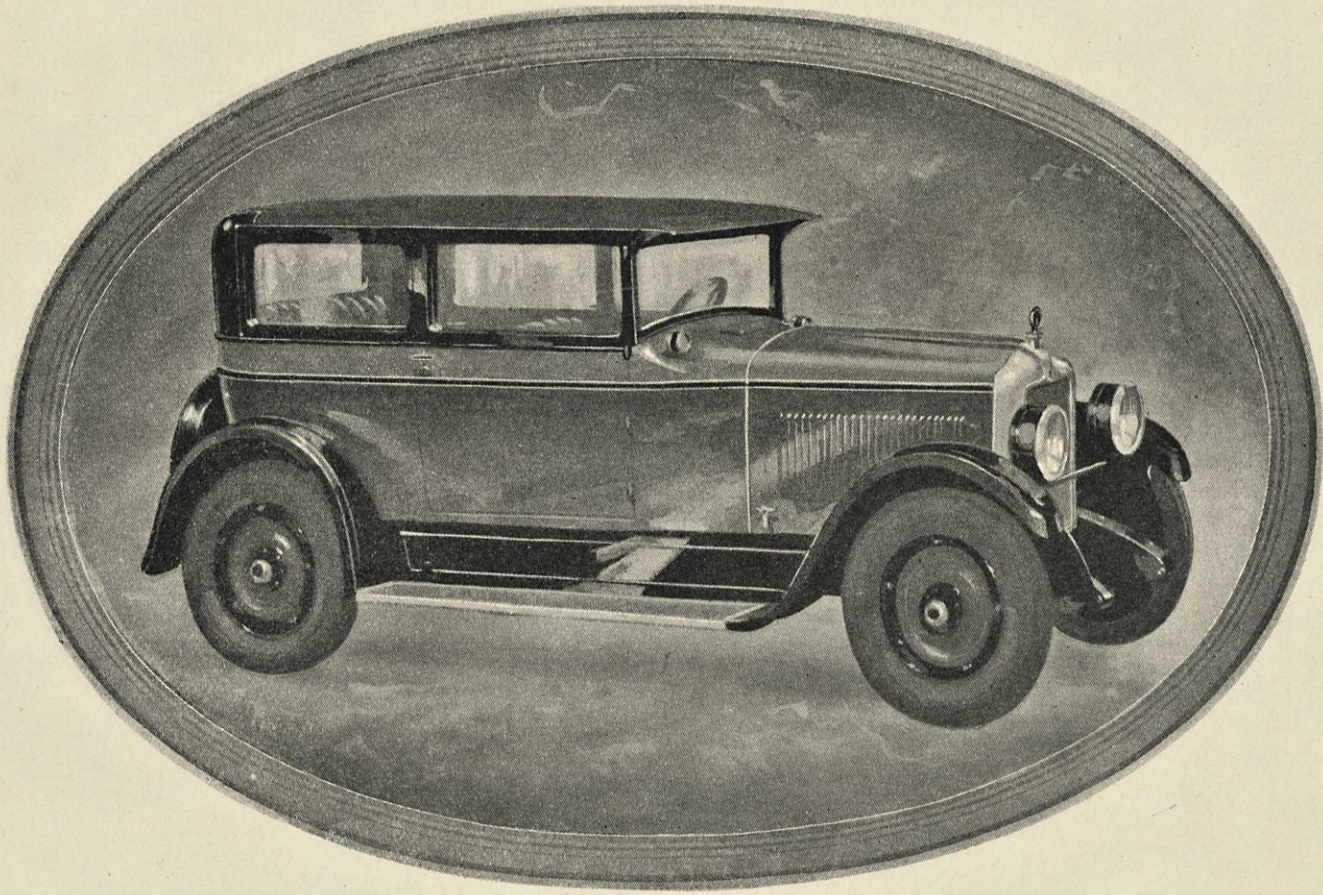
Cabriolet-Roadster





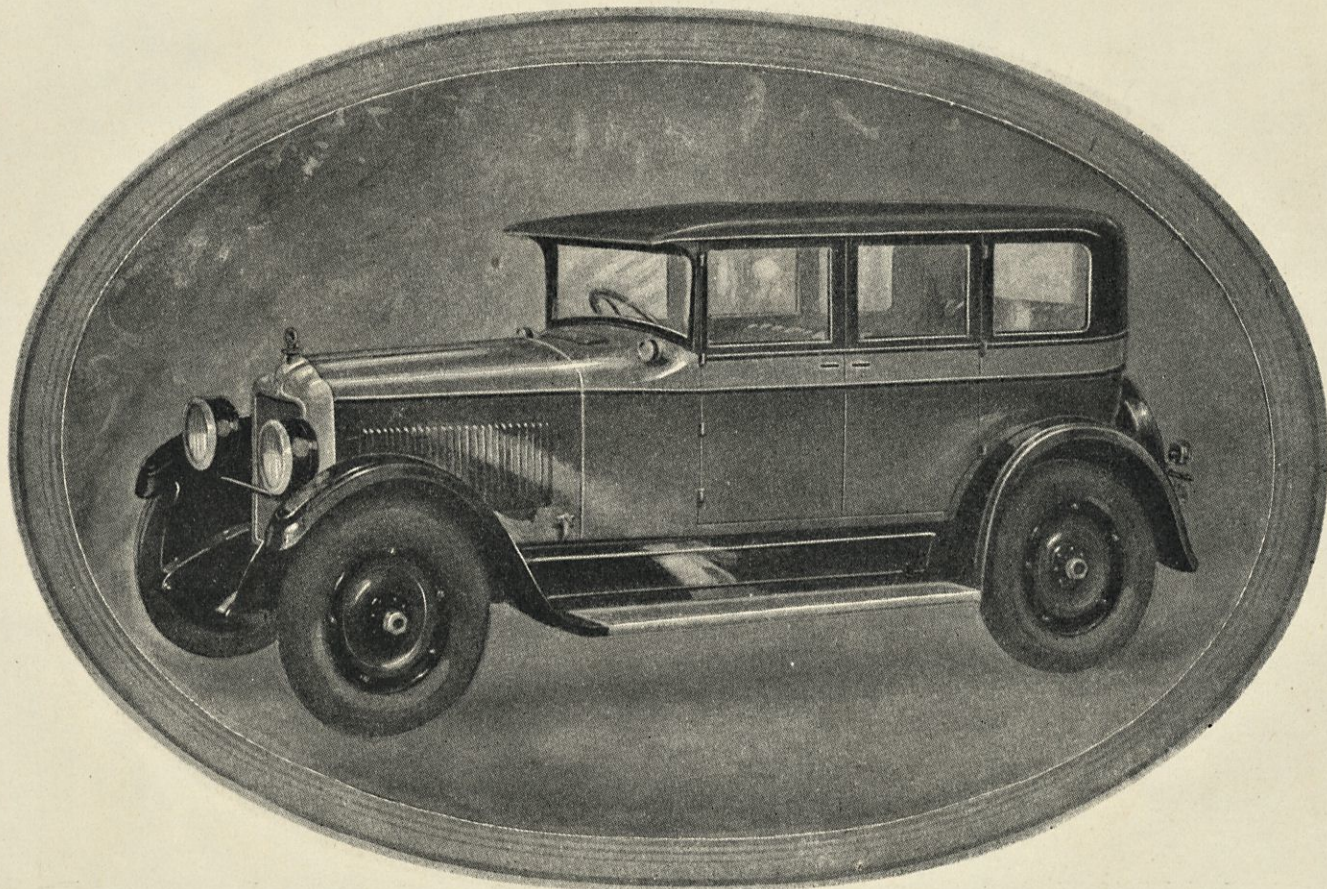
Roadster





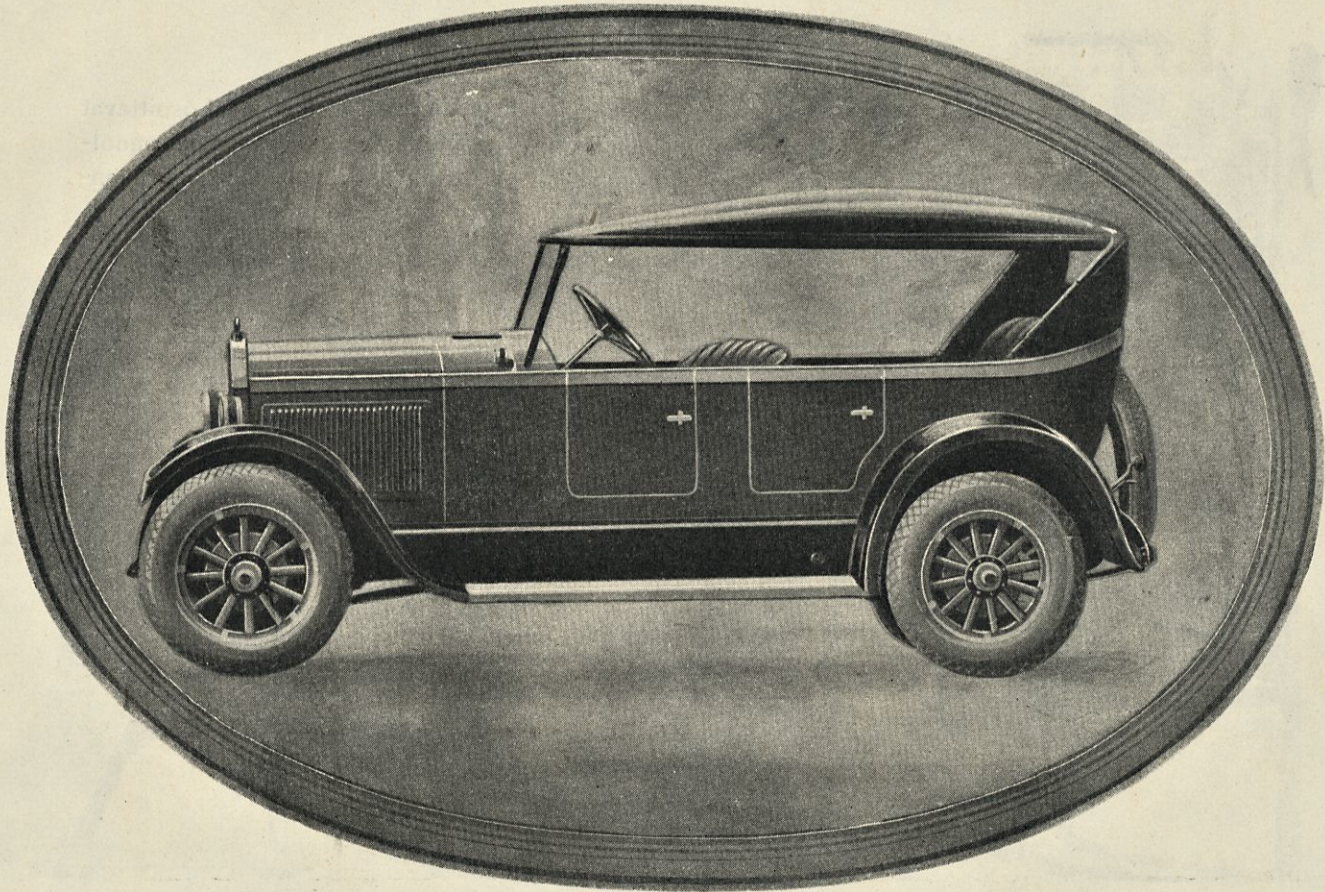
Brougham





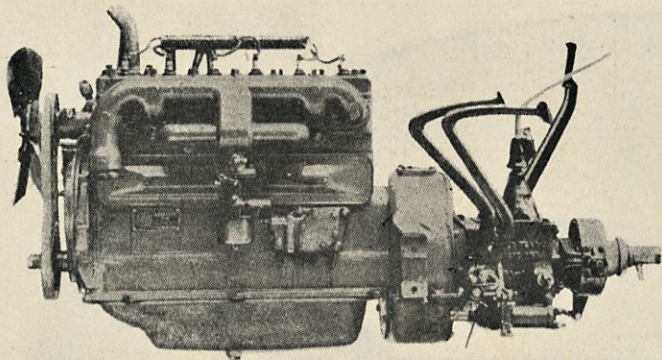
4-ovinen Sedan



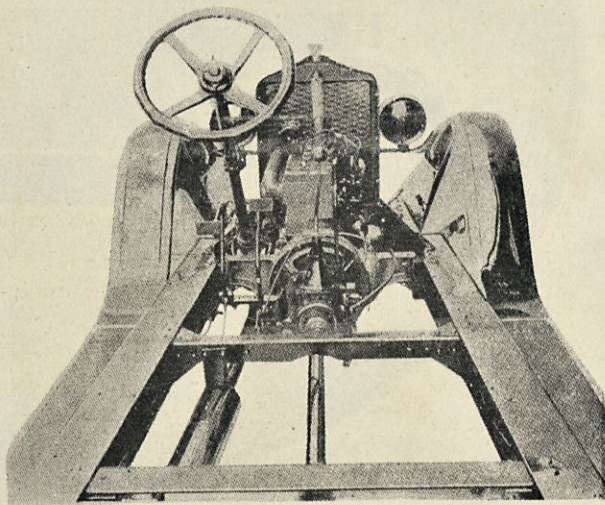
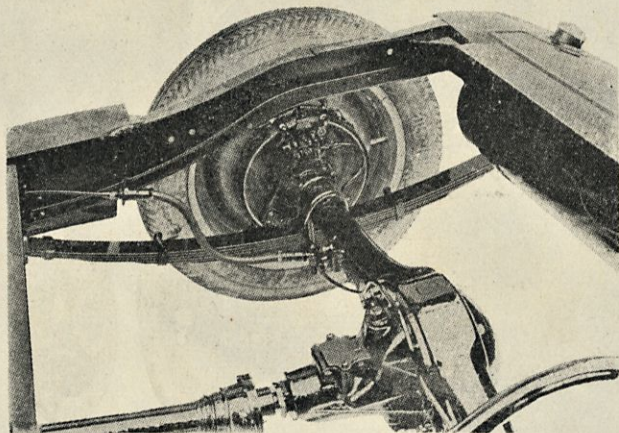


Touring



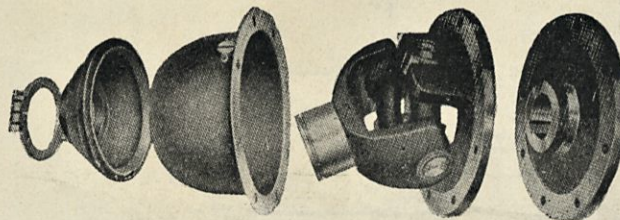
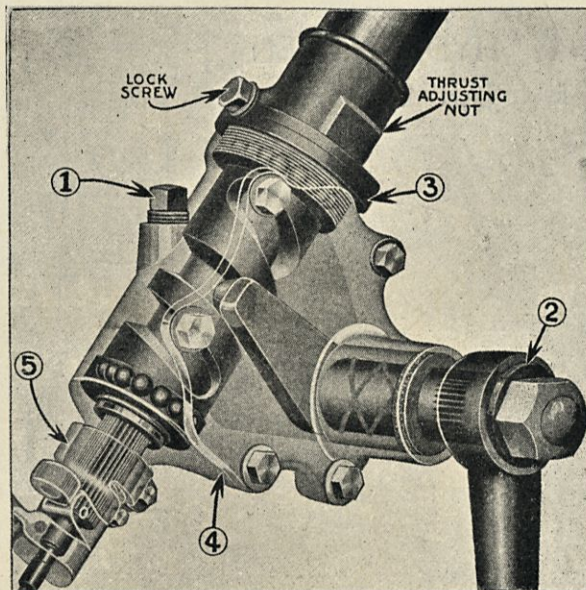
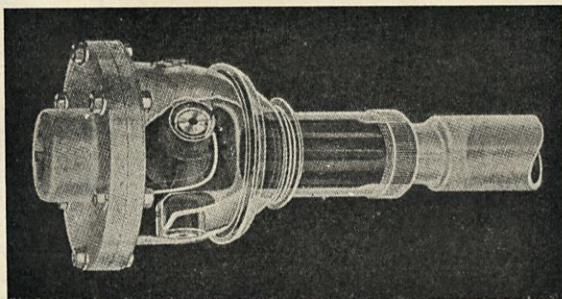


Vieressä olevat kuvat osoittavat  
Moon 6/60:n luotettavan moot-  
torin sekä voimakkaasti raken-  
netun rungon.

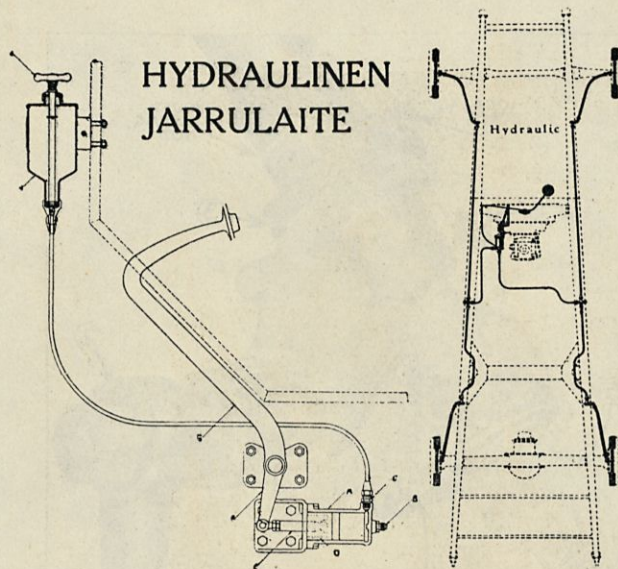




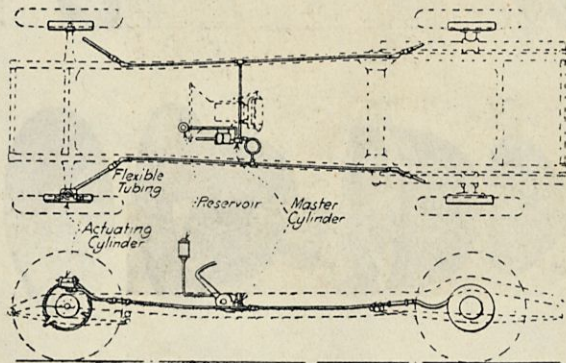
Moon 6/60:n kardan-universaalitytkin on kokonaan päällystetty ja niinmuodoin suojattu kuraa, sataa ja pölyä vastaan. Erikoista huomiota ansaitsee myös nerokkaasti rakennettu ja luotettava ohjauslaite.







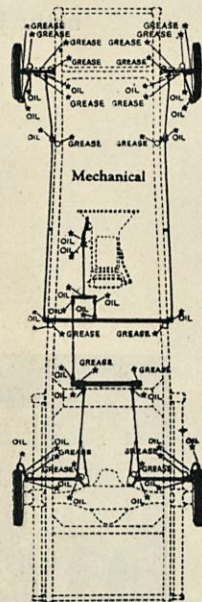
## HYDRAULINEN JARRULAITE



Etä MOON'in hydraulisella jarrujärjestelmällä on huomattavia etuja tähän viereen kuvattuun mekaaniseen jarrujärjestelmään nähden, käy selvästi ilmi jo nopean vertaamisenkin kautta. Tarvitsee vain mekaanisessa jarrujärjestelmässä panna merkille esim. nuo lukemattomat väliköydet ja taieet, mitkä vaativat huolellista ja vaivaloista tarkastelua ja mitkä siitä huolimatta aiheuttavat häiritsevää rämää. Hydraulisessa jarrujärjestelmässä ei sitävastoin ole välitukea eikä taieita, ei siis vaivaloista jälkitarkastelua eikä häiriötä.

## MOON'IN

hydraulista jarrujärjestelmää on kolmen vuoden aikana perusteellisesti kokeiltu maassamme ja tällöin saanut jakamatonta kunnioitusta osakseen.



Mekaaninen jarrutusjärjestelmä.







# „MOON” 6/60, vuoden 1927 mallia.

## SELOSTUS:

**Moottori** on L-mallinen 6-syl. „Continental”. Mitat 73×120.5. Männän iskun tilavuus 3.02 lt. Jarrutettuja hevosvoim. 47. Irroitettava sylinterinkansi. Venttiilit erikoisteräksestä. Jäähdytysvesi ympäröi jokaisen venttiili-istukan.

**Männät** ovat valuraudasta ja varustetut kolmella mäntätiivisteellä, joista yksi on öljyä säätävä.

**Kiertokanget** ovat valmistetut mitä huolellisimmin parhaasta erikoisteräksestä. Keskiöitten etäisyys 228.6 m/m. Tästä näin suurelle moottorille merkityksellisestä kiertokankien huomattavasta pituudesta johdetaan, että hankaus sylinterien seiniä vasten on vähäistä ja moottorin käynti tasaisempaa.

**Mäntätapit** ovat ontot ja kiinnitetyt mäntään sekä varustetut fosforipronssipusningeilla. Läpimitta 23.8 m/m.

**Kampiakseli** on 4-laakerinen. Päälaakeri 53.9 m/m. Kiertokangenlaakeri 50.8 m/m.

**Voitelu.** Painevoitelu hammaspyöräpumpun avulla, jota käyttää kampiakseli ruuvipyörän välityksellä sekä öljyn syöttö kaikkiin kampiakselin-, kiertokangen- ja nokka-akselinlaakereihin sekä ketjuun, joka käyttää nokka-akselia.

**Sytytysjärjestelmä.** „Delco”.

**Käyntiinpano- ja valaistuslaitteet** kumpikin erikseen, „Remyn” valmistetta. Akkumulaattori U. S. L. 6 volt. 110 amp.

**Kaasuttaja** „Carter”. Bensiininsyöttö, vakuumijärjestelmä.

**Jäähdytys** tapahtuu keskipakoispumpun avulla, joka järjestää vedenkierron jäähdyttäjän ja sylinterien vesivaippojen välillä. Jäähdyttäjä on kennomallia.

**Kytkin** on yksinkertainen kuiva yksilevykytkin, Borg & Beckin hyväksitunnuttua valmistetta.

**Vaihteet** 3 nopeutta eteen- ja yksi taaksepäin, Warner Gear Co:in hyväksitunnustettua tekoa. Vaihdekanki on lukittava.

**Kardaaniakseli** on putkimallia, parhaasta erikoisteräksestä, läpimitta 2”. Näin huomattavan paksu akseli estää heilumisen vauhdikkaammin ajettaessa.

**Takasilta** on „Semifloating” mallia. Akselihylsyt ovat puristetusta teräksestä. Kardaani-ivetyöpyörä on laakeroitu kahdesta kohdin.

**Voimansiirto** on „Hotckiss”-mallia.

**Resoorit** puolikaarevat edessä ja takana. Eturesoorit 88.5 c/m pituiset, takaresoorit 132.5 c/m pituiset, leveys 4.9 c/m, Silico Mangani parasta saatavissa olevaa jousiterästä. Resooripultit  $\frac{5}{8}$ ” läpim.

**Jarrut** ovat hydrauliset „Lockheed” mallia vaikuttaen jokaiseen neljään pyörään. Hydraulisen lain perusteella jakautuu paine tasaisesti, joten sama jarrupaine aina vaikuttaa täsmällisesti jokaiseen pyörään ja loppuu jarrun vaikutus heti, kun jarru-



poljinta ei enää paineta. Jarrutus ei siis vaikuta ollenkaan ohjaukseen, ei edes äkkinäisissä käännöksissäkään. Nämä jarrut ovat siis erikoisen varmoja, erittäin siitäkkin syytä, että koko jarrutuslaite toimii täydellisesti ilman minkäänlaisia peräänantavia tukia, silmälläpitoa ja voitelua. Käsijarru on mekaaninen ja vaikuttaa välivaihdon kelaan.

**Etuakseli** on taottua I palkki terästä.

**Ohjausvaihte.** Simpukka, ruuvin muotoinen, vaihtelevalla nousulla, jossa kartiomainen tappi liikkuu ylös ja alas säätöivussa ohjauspyörää kierrettäessä. Simpukka on laakeroitu kahden kuulalaakerin väliin, joihin kohdistuu akselin sekä pitkittäis- että poikkitaipaine. Tällainen ohjausvaihte on erittäin helppohoitoinen ja suojelee ohjauspyörää kaikenlaisilta sysäyksiltä. Ohjauspyörä on pähkinäpuusta, läpim. 17".

**Alustankehys** on puristettua terästä, erittäin vahva, varustettu viidellä poikkituella, joista yksi on putken muotoinen. Korkeus 156 m/m, aineen vahvuus 4 m/m.

**Pyörät.** Standarttimalleissa umpinaiset kiekko- ja urheilumalleissa tykistöpyörät (puupuolilla).

**Kumit** Pallorenkaat (Balloon), matalapaine 29×4.75 standarttimalleissa ja 29×4.95 urheilumalleissa.

**Akselien väli** 2,800 m/m.

**Suurin nopeus** 105 kilometriä tunnissa.  $7\frac{3}{4}$  sekunnissa saadaan 7 kilometristä nopeus nousemaan 45 kilometriin tunnissa.

**Bensiinikulutus** noin 11 ltr. 100 kilometrillä ajtaessa tasaista maantietä.

**Mallit.** Touring, Roadster, Brougham, 4-ovinen Sedan sekä 2- ja 4-ovinen Urheilu-Sedan.

**Standarttivarusteet.** Kaksi valonheittäjää, taka- ja parakerauslamput, kojelamppu, nopeus- ja kilometrimittari, öljy- ja amperimittari, „Choke” bensiinimittari, sähkömerkinantotorvi, 4 kumia, varavanne pitimineen, väkivipu, ilmapumppu, täydellinen työkalukokoelma, vaihdelaatikon lukko, torpedon ventilaattori. Ohjauspyörän keskustaan on montteerattu merkinantotorven nappi sekä kaasus-, valaistus- ja sytytyslaitteitten säätöivut.

**2- ja 4-oviset Urheilu-Sedan** vaunut ovat sitäpaitsi varustetut vielä: Pyrolator öljynpuhdistajalla, jäähdytysveden lämmönvakaajalla, kaasuttajan ilmanpuhdistajalla, moottoriöljyn jäähdytyslaitteilla, automaattisella tuulilasin puhdistajalla, kuvastimella, jäähdyttäjän kannella koristeineen, silkkisillä ikkunaverhoilla, huovanpitimellä sekä jalkanojalla. Kojetaulu ja ikkunapuitteet ovat maalatut pähkinäpuun värisiksi. Istuimet ovat päällystetyt samettimoareella.

Paitsi 6/60 autoja valmistaa Moon tehdas sitäpaitsi kolme suurempaa mallia, nimittäin: Sarja A, Special Six ja 72 hv. 8 sylinteristä Diana-autoa.

Oikeus yllämainitun erikoisluettelon muutokseen pidätetään.



