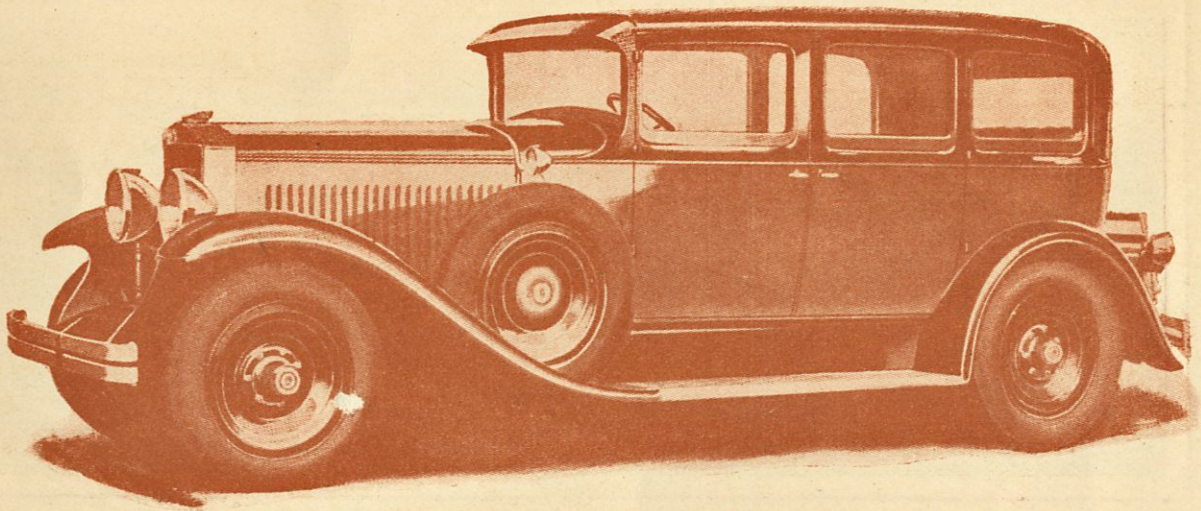




Graham-Paige's symbol:  
helgütenhet och harmoni



# En serie automobiler, vilken vi med stolthet givit vårt namn

En serie fullkomligt nya automobiler bärande namnet GRAHAM-PAIGE och representerande de tre bröderna GRAHAM's idéer vis ä vis en modern bils konstruktion och yttre utseende förevisades för första gången för allmänheten i New York i januari och i slutet av mars månad i Finland.

Av dessa GRAHAM-PAIGE vagnar finnas tillgängliga olika modeller och karosserityper till priser, vilka intressera praktiskt taget köpare av bilar i alla olika prislägen.

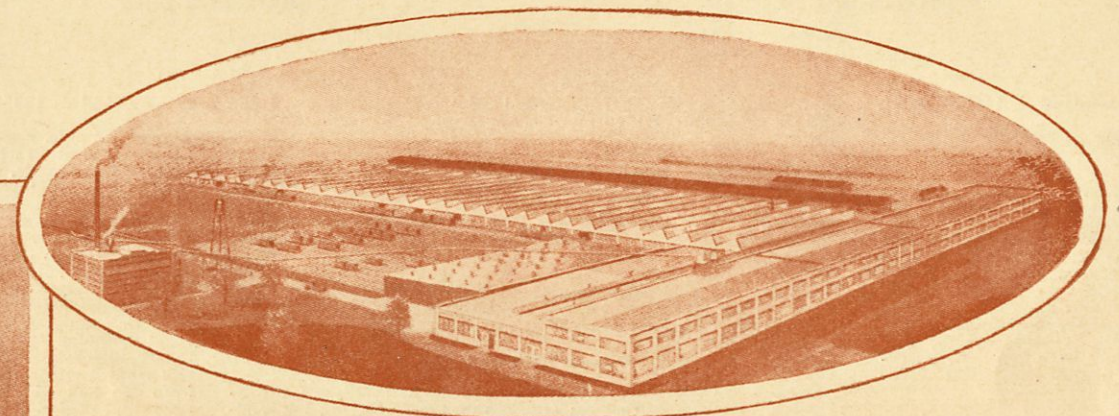
Detta nya bilmärke är en produkt av tre mäns arbete, vilka i 25 års tid arbetat skuldra vid skuldra och vilka vunnit en anmärkningsvärd framgång i automobilindustrin. De organiserade »GRAHAM-BROTHERS» fabriken och utvecklade den till världens största lastbilfabrik. Efter att hava förenat sig med DODGE-BROTHERS ledde de tillverkningen och försäljningen av Dodge-bilerna och vunno härvid en ingående kännedom över fabrikation av personvagnar. I april 1926 sålde bröderna GRAHAM alla sina

*Joseph D. Graham  
Robert C. Graham  
Ray A. Graham.*

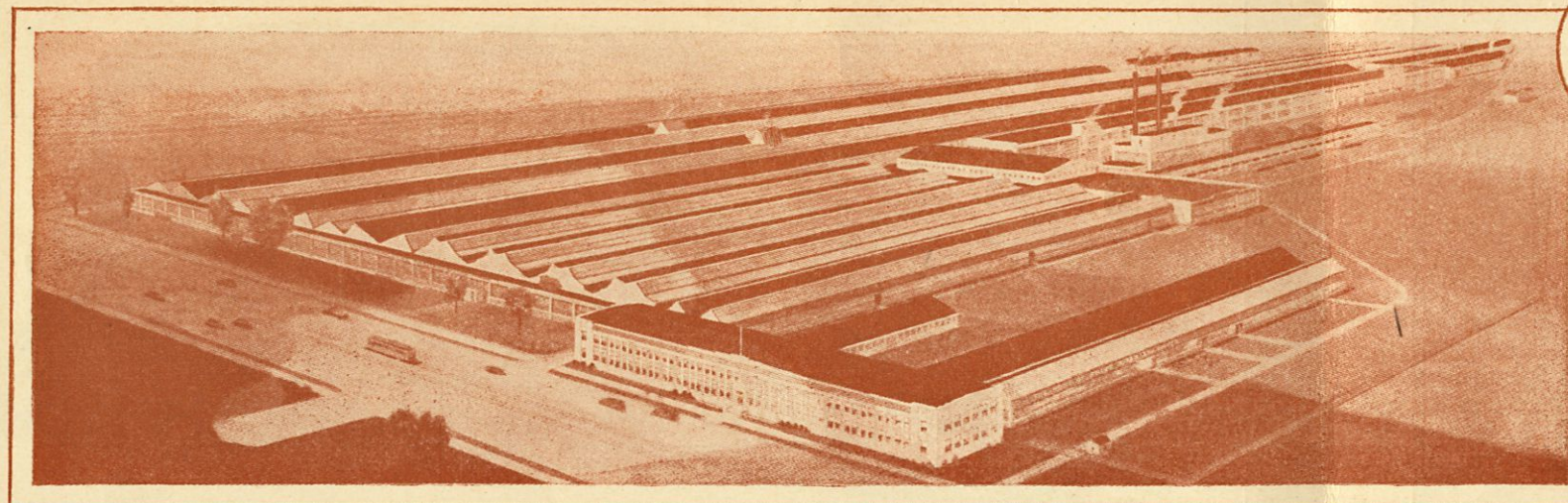
aktier i ovannämnda bolag och lämnade deras ledning i andra händer.

Sedan senaste juni månad, då de tre bröderna GRAHAM förvärvade sig kontroll över PAIGE-fabrikerna, hava de betydligt ökat firmans finansiella styrka och tillverkningskapacitet, härmed beredande mark för den nya vagnen bärande deras namn.

En produkt av hypermodern ingenjörskonst och byggd av förstklassigt material ä en i allo modern fabrik som möjliggör ekonomiskt kvalitetsarbete, är den nya GRAHAM-PAIGE på allt sätt kvalificerad att uppfylla de fordringar motormän i alla edlar av världen kunna uppställa.



GRAHAM-PAIGE huvudfabriken vid Detroit och den nyligen tillkomna filialen för karosserifabrikation vid Wayne, Mich., upptaga 1,125,550 kvadrattfots golvyta för tillverkning av GRAHAM-PAIGE automobiler.



# GRAHAM-PAIGE

Fem olika chassismodeller, av vilka fyra sexcylindriga och en åtta-cylindrig. Nedan närmare detaljer över de sexcylindriga modellerna

## MODELL 610.

**Axelavstånd** — 110 $\frac{1}{2}$ " (2.81 m)

**Motor** — GRAHAM-PAIGE, 6-cylindrig, diameter 2 $\frac{7}{8}$ ", slaglängd 4 $\frac{1}{2}$ ", cylindervolym 175 kubiktum (2.87 liter), 52 HK. Sjulagrad vevaxel med 2 $\frac{1}{2}$ " diameter, statiskt och dynamiskt utbalanserad. Lättmetallkolyvar med stålslag. Kraftöverföring till styraxeln medels ljudlös ked. Högtrycksmörjning av lager och ventillyftare. Cylindrarna kylda till hela sin längd. Kylvattencentrifugalpump.

**Bränsletillförsel** — genom mekanisk pump, som garanterar tillräcklig benzintillförsel under alla förhållanden.

**Koppling** — skivkoppling, lätt, behaglig. Kopplings- och bromspedalerna reglerbara.

**Växellåda** — Tre utväxlingar framåt, en för backgång.

5 pers. Sedan  
2 " Coupé  
3 " Touring

**Bromsar** — hydrauliska LOCKHEED fyrhjulbromsar.

**Resärer** — halvelliptiska, främre 36", bakre 54" långa, HEX-DEE stötdämpare å alla fyra resärer.

**Ram** — Pressat stål, 5 $\frac{1}{2}$ " hög med starkt tvärvärkstärkningar.

**Ringar** — 29×5,00 lågtrycksringar.

**Utrustning** — Å det direkt belysta instrumentbrädet äro hastighets- och vägmätare, ampéremätare, oljetryckmätare, benzinmätare och kylvattentermometer inmonterade. Dessutom medföljer luftrenare, backspegel, automatisk vindrutputsare, kofångare fram och bak, reservhjul jämte ring samt verktyg.

## MODELL 614.

**Axelavstånd** — 114" (2.90 m)

**Motor** — GRAHAM-PAIGE, 6-cylindrig, diameter 3 $\frac{1}{8}$ ", slaglängd 4 $\frac{1}{2}$ ", cylindervolym 207 kubiktum (3.4 liter), 71 HK. Sjulagrad vevaxel med 2 $\frac{1}{2}$ " diameter, statiskt och dynamiskt utbalanserad. Lättmetallkolyvar med stålslag. Kraftöverföring till styraxeln medels ljudlös ked. Högtrycksmörjning av lager och ventillyftare. Cylindrarna kylda till hela sin längd. Kylvattencentrifugalpump med termostatreglering.

**Bränsletillförsel** — genom mekanisk pump, som garanterar tillräcklig benzintillförsel under alla förhållanden.

**Koppling** — skivkoppling, lätt, behaglig. Kopplings- och bromspedalerna reglerbara.

**Växellåda** — 4 utväxlingar framåt och en för backgång. Härigenom är det möjligt att bekvämt uppnå stor hastighet med litet rotationsantal å motorn, varigenom bränsle- och oljeförbrukningen minskas och kylningseffekten ökas.

5 pers. Sedan  
2-4 " Coupé

**Styrrätt** — justerbar för ernående av bekväm körställning.

**Bromsar** — hydrauliska LOCKHEED fyrhjulbromsar med automatisk tryckreglering i huvudcylindern.

**Resärer** — halvelliptiska, främre 36", bakre 58" långa; WATSON stötdämpare å alla resärer.

**Ram** — pressat stål, 5 $\frac{1}{2}$ " hög — förstärkt med fyra tvärvärkstärkningar.

**Ringar** — 29×5.25 lågtrycksringar.

**Utrustning** — Å det indirekt belysta instrumentbrädet äro hastighets- och vägmätare, ampéremätare, oljetryckmätare, benzinmätare och kylvattentermometer inmonterade. Dessutom medföljer olje- och luftrenare, backspegel, automatisk vindrutputsare, kofångare fram och bak, reservhjul jämte ring samt verktyg.

## MODELL 619.

**Axelavstånd** — 119" (3.02 m)

**Ringar** — 29×5.50 lågtrycksringar.

**Utrustning** — Å det indirekt belysta instrumentbrädet äro hastighets- och vägmätare, ampéremätare, oljetryckmätare, benzinmätare och kylvattentermometer samt ett elektriskt ur inmonterade. Dessutom medföljer olje- och luftrenare, backspegel, automatisk vindrutputsare, kofångare fram och bak, reservhjul jämte ring samt verktyg.

5 pers. Sedan  
4 " Coupé

**Motor** — GRAHAM-PAIGE, 6 cylindrig, diameter 3 $\frac{1}{2}$ ", slaglängd 5", cylindervolym 288 kubiktum (4.7 liter), 97 HK. Sjulagrad vevaxel med 2 $\frac{3}{4}$ " diameter, statiskt och dynamiskt utbalanserad. Vibrationsdämpare. Lättmetallkolyvar med stålslag. Kraftöverföring till styraxeln medels självreglerande ljudlös ked. Cylindrarna kylda till hela sin längd. Kylvattencentrifugalpump med termostatreglering.

**Bränsletillförsel** — genom mekanisk pump, som garanterar tillräcklig benzintillförsel under alla förhållanden.

**Koppling** — torr lamellkoppling med två lameller, försedd med vibrationsdämpare. Lätt och behaglig. Kopplings- och bromspedalerna reglerbara.

**Växellåda** — 4 utväxlingar framåt och en för backgång. Härigenom är det möjligt att bekvämt uppnå stor hastighet med litet rotationsantal å motorn, varigenom bränsle- och oljeförbrukningen minskas och kylningseffekten ökas.

**Styrrätt** — justerbar för ernående av bekväm körställning.

**Bromsar** — LOCKHEED invändiga, kapslade hydrauliska fyrhjulbromsar, effektiva och säkra; automatisk tryckreglering i huvudcylindern.

**Resärer** — halvelliptiska, främre 38", bakre 58" långa, WATSON stötdämpare å alla resärer.

**Ram** — av pressat stål, 7" hög, möjligast kraftig och rikligt dimensionerad, förstärkt med tvärbalkar.

## MODELL 629.

**Axelavstånd** — 129" (3.28 m)

**Ringar** — 5 pers. vagnarna äro utrustade med 31×6.00 lågtrycksringar, 7 pers. vagnarna med 31×6.20 lågtrycksringar.

**Utrustning** — Å det indirekt belysta instrumentbrädet äro hastighets- och vägmätare, ampéremätare, oljetryckmätare, benzinmätare och kylvattentermometer samt ett elektriskt ur inmonterade. Dessutom medföljer olje- och luftrenare, backspegel, automatisk vindrutputsare, kofångare fram och bak. Tvänne låsta reservhjul med ri infällda i framstänkskärnarna. Bagageställ bak till. Standard verkstygssuppsättning.

5 pers. Sedan  
7 " Sedan  
5 " Town Sedan

Generalrepresentant för Finland:

**AUTOLA Ab.**

Helsingfors  
Telef. 23 480, 22 766, 22 200

Henriksg. 9  
Telegramadr: »AUTOLA HELSINGFORS»