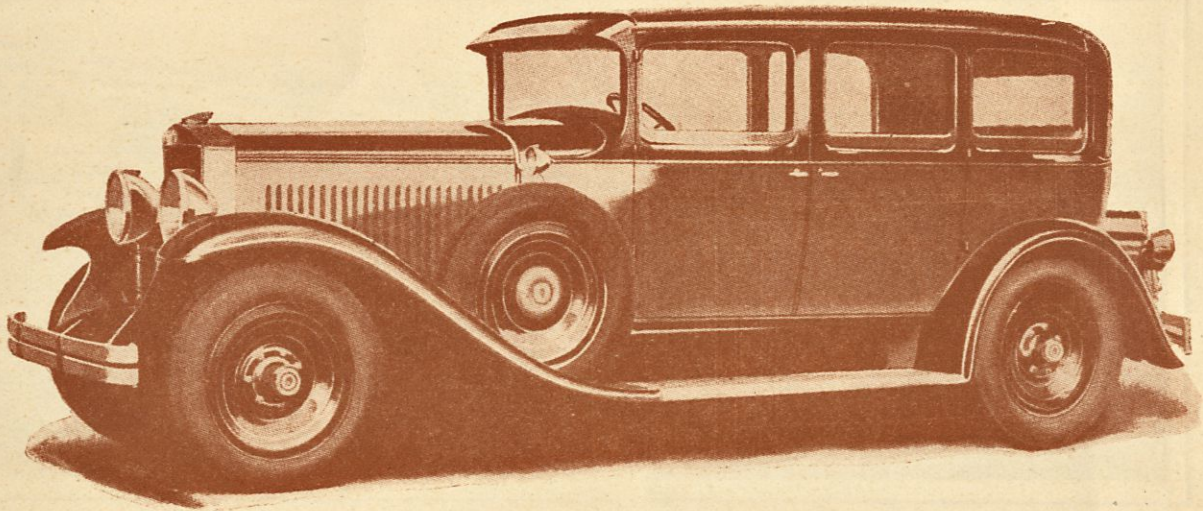




Graham-Paige-merkin
cheän ja sopusointuisen
tarkoituserän symboli



Sarja automobiilejä, joille ylpeänä olemme antaneet nimeämme

Sarja kokonaan uusia automobiilejä, jotka kantavat GRAHAM-PAIGE nimeä, ja jotka edustavat kolmen GRAHAM-veljeksien omaamia uudenaikaisen automobiilin rakennus- ja suunnitteluperiaatteita, esitettiin ensimmäisen kerran yleisölle New Yorkin automobiilinäyttelyssä tammikuulla ja Suomessa maaliskuun loppupuolella.

Näitä GRAHAM-PAIGE vaunuja on tarjolla runsas valikoima erilaisia alusta- ja korimalleja, joiden hintasuhteet asettavat ne käytännöllisesti katsoen jokaisen autonostajaluokan ulottuville.

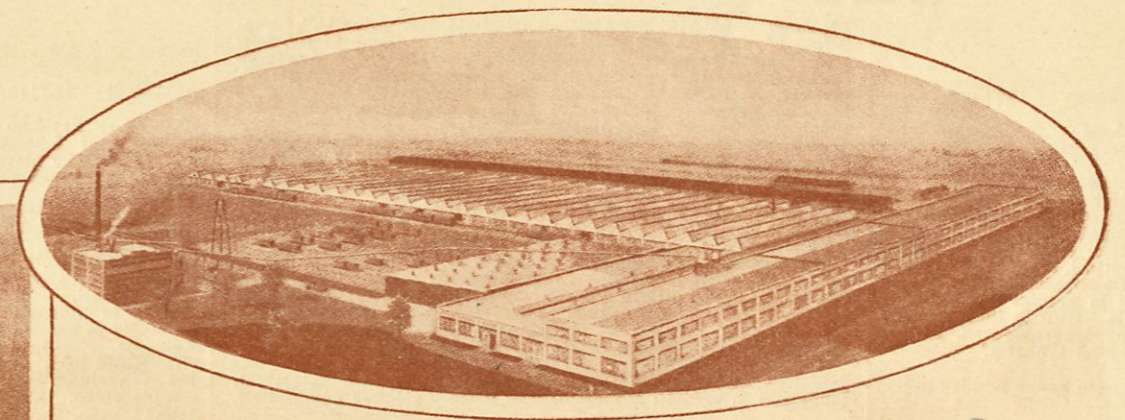
Tämä uusi automerkki on kolmen miehen työn tulos; kolmen veljeksien, jotka ovat kaksikymmentäviisi vuotta työskennelleet yhdessä, ja saavuttaneet huomattavaa menestystä automobiiliteollisuudessa. He järjestivät GRAHAM BROTHERS tehtaan, ja kehittivät sen maailman laajimmaksi kuorma-autotehtaaksi. Liittyttyään DODGE-veljeksiin he johtivat Dodge-autojen valmistusta ja myyntiä saavuttaen tänä aikana perusteellisen kokemuksen henkilöauto-

*Joseph B. Graham
Robert C. Graham
Ray A. Graham.*

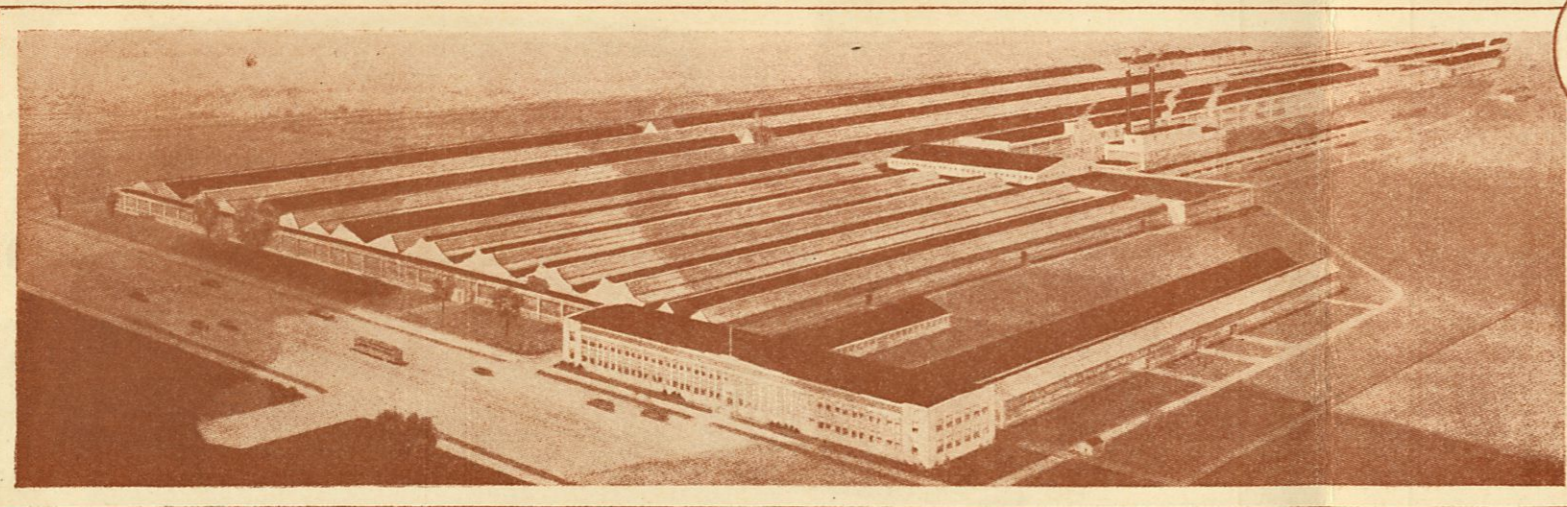
alalla. Huhtikuussa 1926 he myytyään kaikki osakkeensa mainituissa tehtaissa erosivat niiden johdosta.

Viime kesäkuusta lähtien, kun nämä kolme GRAHAM-veljestä hankkivat PAIGE-tehtaassa johtoaseman, he ovat huomattavasti lisänneet tämän tehtaan taloudellista voimaa ja tuotantomahdollisuuksia valmistaen täten uuden, heidän nimeään kantavan auton kauppiaan tuloa.

Ollen kehittyneen ja hienostuneen insinööritaidon tulos ja rakennettu kauttaaltaan mitä uudenaikaisimmassa tehtaissa, joissa rakennemuotoihin voidaan yhdistää taloudellisesti edulliset tuotantomuodot, ovat GRAHAM-PAIGE vaunut joka suhteessa omiaan palvelemaan autonkäyttäjää kautta koko maailman ja täyttämään heidän vaatimuksensa.



GRAHAM-PAIGE päätehdas Detroitissa, sekä äskettäin ostettu koritehdas Wayne'ssa Mich. tarjoavat 1.125,670 neliöjalkaa lattia-pintaa käytettäväksi GRAHAM-PAIGE autojen valmistukseen.



GRAHAM-PAIGE

autoja on tarjolla viisi eri alustamalla, neljä kuusisylinteristä ja yksi kahdeksansylinterinen, joista seuraavassa selostukset kuusisylinterisistä malleista

MALLI 610.

Akseliväli — 110 $\frac{1}{2}$ " (2.81 m.)

Moottori—GRAHAM-PAIGE, 6-sylinteriä, läpimitta 2 $\frac{7}{8}$ " iskunpituus 4 $\frac{1}{2}$ ", tilavuus 175 kuutiotuumaa (2.87 litr.), teho 52 hv. Seitsenlaakerinen kampiakseli, läpimitta 2 $\frac{1}{2}$ ", staattisesti ja dynamisesti painotasattu. Terässisusteiset kevytmetallimännät, voimansiirto nokka-akseliin äänettömällä ketjulla. Korkeapainevoitelu laakereihin ja venttiilinostajiin. Sylinterit jäädytetyt koko pituudeltaan, vedenkierto keskipakopumpulla.

Polttoainesyöttö — mekaanisella polttoainepumpulla, joka takaa riittävän polttoainemäärän joka olosuhteissa.

Kytin — kuiva yksilevykytkin, kevyt, helppokäyttöinen. Kytin- ja jarruvarret säädettävät.

Vaihdelaatikko — kolme vaihdetta eteenpäin, yksi takaisinottoa varten.

Jarrut — LOCKHEED nelipyöränestejarrut.

Jouset — puolielliptiset, edessä 36", takana 54" pitkät. Hexdee iskunvaimentajat kaikissa jousissa.

Runko — puristettua terästä, korkeus 5 $\frac{1}{2}$ ", voimakkain poikkituin jäykistetty.

Renkaat — 29×5,00 matalapainerenkaat.

Varusteet — epäsuorasti valaistulla kojetaululla nopeus- ja matkamittari, amperimittari, öljypainemittari, polttoainemittari, jäähdytysveden lämpömittari. Ilmanpuhdistaja. Takapeili, autom. tuulilasin kuivaaja, etu- ja takapuskurit, varavanne renkainen. Tavanmukaiset työkalut.

5 hengen Sedan umpivaunu
2 » Coupe »
5 » Touring avovaunu

MALLI 614.

Akseliväli — 114" (2.90 m)

Moottori—GRAHAM-PAIGE, 6 sylinteriä, läpimitta 3 $\frac{1}{8}$ ", iskunpituus 4 $\frac{1}{2}$ ", tilavuus 207 kuutiotuumaa (3,4 litr.), teho 71 hv. Seitsenlaakerinen kampiakseli, läpimitta 2 $\frac{1}{2}$ ", staattisesti ja dynamisesti painotasattu. Terässisusteiset kevytmetallimännät, voimansiirto nokka-akseliin äänettömällä ketjulla. Korkeapainevoitelu laakereihin ja venttiilinostajiin. Sylinterit jäädytetyt koko pituudeltaan, vedenkierto keskipakopumpulla, termostaattisäätö.

Polttoainesyöttö — mekaanisella polttoainepumpulla, joka takaa riittävän polttoainemäärän joka olosuhteissa.

Kytin — kuiva yksilevykytkin, kevyt, helppokäyttöinen, kytin- ja jarruvarret säädettävät.

Vaihdelaatikko — 4 vaihdetta eteenpäin ja yksi takaisinottoa varten. Tuloksena mahdollisuus saavuttaa korkeampia

nopeuksia mukavasti, alhaisella moottorierrosluvulla ja siten pienemmällä polttoainella ja öljykululla, jäähdytyksen ollessa entistä tehokkaampi.

Ohjauspyörä — ajomukavuutta silmälläpitäen säädettävissä.

Jarrut — LOCKHEED nelipyöränestejarrut; automaattisesti paineen säätävä pääsylinteri.

Jouset — puolielliptiset, edessä 36", takana 58" pitkät; Watson iskunvaimentajat kaikissa jousissa.

Runko — puristettua terästä, korkeus 5 $\frac{1}{2}$ " — neljällä poikkituella jäykistetty.

Renkaat — 29×5,25 matalapainerenkaat.

Varusteet — epäsuorasti valaistulla kojetaululla nopeus- ja matkamittari, amperimittari, öljypainemittari, polttoainemittari, jäähdytysveden lämpömittari. Öljyn ja ilmanpuhdistajat. Takapeili, autom. tuulilasin kuivaaja. Etu- ja takapuskurit, varavanne renkainen. Tavanmukaiset työkalut.

5 hengen Sedan umpivaunu
2-4 » Coupe »

MALLI 619.

Akseliväli — 119" (3.02 m)

Renkaat — 29×5.50 matalapainerenkaat.

Varusteet — epäsuorasti valaistulla kojetaululla nopeus- ja matkamittari, amperimittari, öljypainemittari, polttoainemittari, jäähdytysveden lämpömittari, sähkökello. Öljyn- ja ilmanpuhdistajat. Takapeili ja autom. tuulilasin kuivaaja. Etu- ja takapuskurit, varapyörä renkainen. Tavanmukaiset työkalut.

5 hengen Sedan umpivaunu
4 » Coupe »

Moottori — GRAHAM-PAIGE, 6 sylinteriä, läpimitta 3 $\frac{1}{8}$ ", iskunpituus 5", tilavuus 288 kuutiotuumaa (4.7 litr.). Teho 97 hv. Seitsenlaakerinen kampiakseli läpimitta 2 $\frac{1}{8}$ ", staattisesti ja dynamisesti painotasattu. Väriinänpoistaja. Terässisusteiset kevytmetallimännät, voimansiirto nokka-akseliin itsesäätävällä äänettömällä ketjulla. Sylinterit jäädytetyt koko pituudeltaan, vedenkierto keskipakopumpulla, termostaattisäätö.

Polttoainesyöttö — mekaanisella polttoainepumpulla, joka takaa riittävän polttoainemäärän joka olosuhteissa.

Kytin — kuiva kaksilevykytkin varustettuna väriinänpoistajalla. Kevyt ja helppokäyttöinen, kytin ja jarruvarret säädettävät.

Vaihdelaatikko — 4 vaihdetta eteenpäin ja yksi takaisinottoa varten. Takaa mahdollisuuden voida saavuttaa mukavasti korkeita nopeuksia, moottorin kierrosluvun pysyessä alhaisena ja polttoaine- sekä öljykulujen pieninä. Jäähdytys entistä tehokkaampi.

Ohjauspyörä — ajomukavuutta silmälläpitäen säädettävissä.

Jarrut — LOCKHEED sisäpuoliset, suojatut nelipyöränestejarrut, tehokkaat ja varmat; automaattisesti paineen säätävä pääsylinteri.

Jouset — puolielliptiset, edessä 38" takana 58" pitkät, Watson iskunvaimentajat kaikissa jousissa.

Runko — puristettua terästä, korkeus 7", voimakkain, runsasmitaisin poikkituin jäykistetty.

MALLI 629.

Akseliväli — 129" (3.28 m)

Renkaat — 31×6.00 matalapainerenkaat 5-hengen vauunissa, 31×6.20 matalapainerenkaat 7-hengen vauunissa.

Varusteet — epäsuorasti valaistulla kojetaululla nopeus- ja matkamittari, amperimittari, öljypainemittari, polttoainemittari, jäähdytysveden lämpömittari, sähkökello. Öljyn- ja ilmanpuhdistajat. Takapeili ja autom. tuulilasin kuivaaja. Etu- ja takapuskurit. Kaksi lukittua varapyörää renkainen sijoitettuna sivuille eteen. Matkatavarteline takana. Tavanmukaiset työkalut.

5 hengen Sedan umpivaunu
7 » Sedan »
5 » Town Sedan »

EDUSTAJA MIKKELISSÄ:

Tohtori Hannes Kartasalo,

Päädustaja Suomessa: AUTOLA Oy., Helsinki.