

# GRAHAM- PAIGE

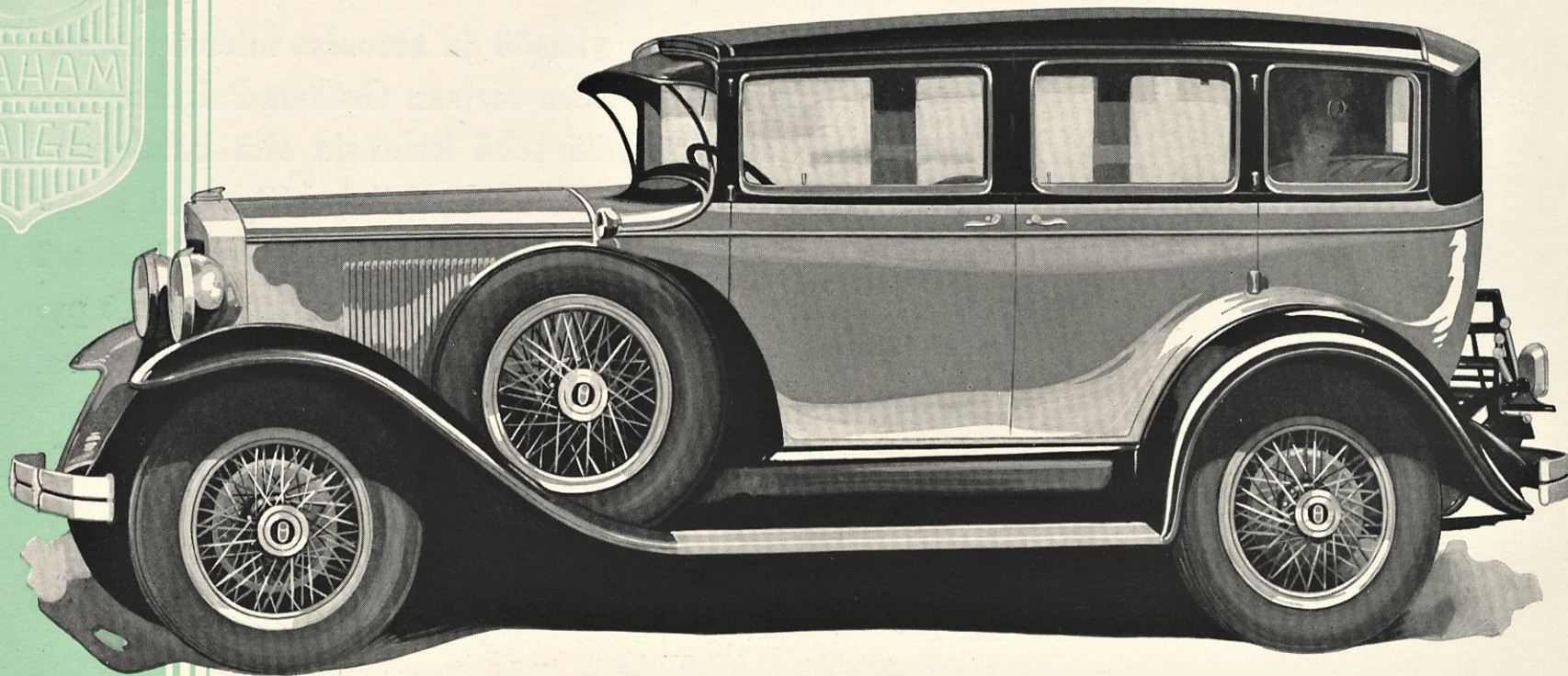
vuoden  
1929  
mallit





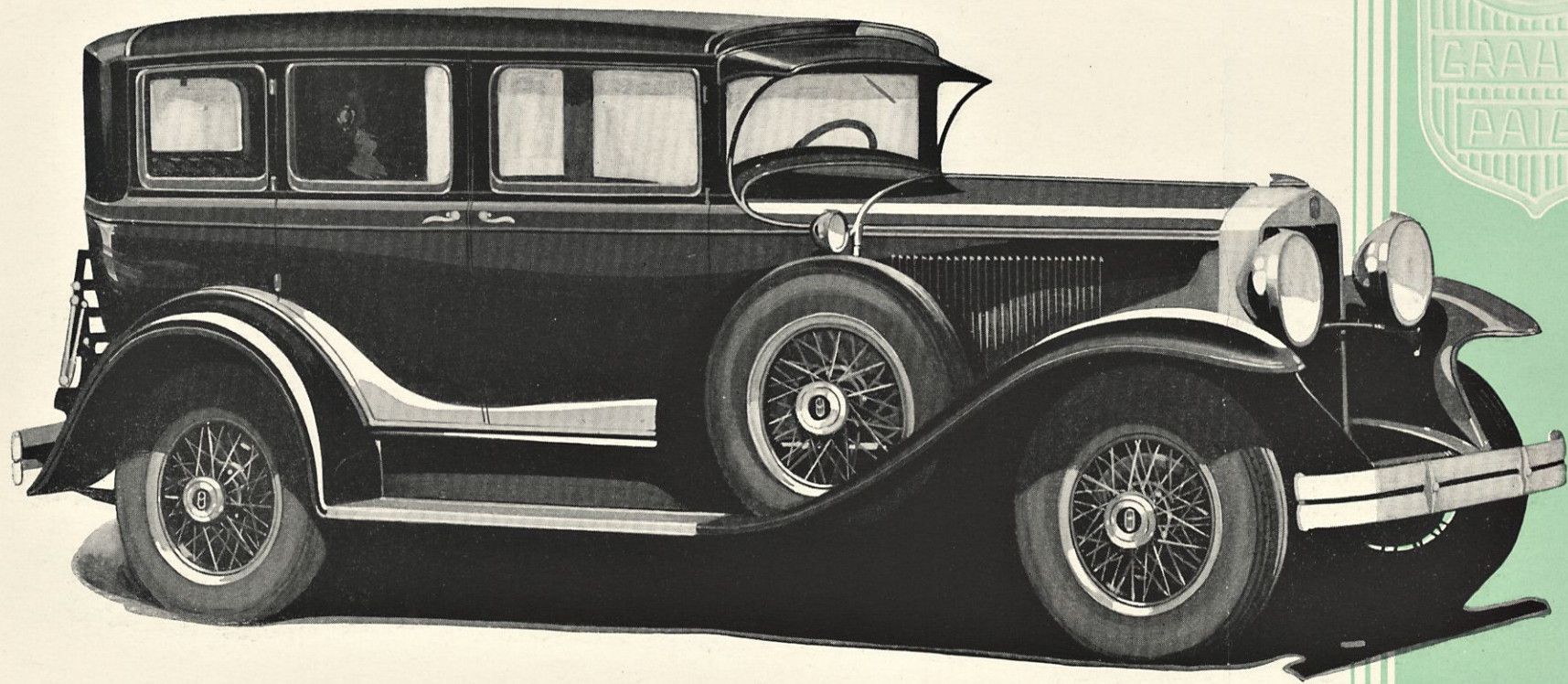
**M**ielihyvin kutsumme yleisöä ja autoalan miehiä tutustu-  
maan äsken saapuneeseen sarjaan Graham-Paige vuoden  
1929 malleja, joka käsittää sekä kuutosia että kahdeksik-  
koja. — Hienostuneina, rakenteellisesti kehittyneinä ja va-  
rustettuina koetellulla nelivaihdelaatikolla (kaksi äänetöntä  
suurta vaihdetta) ne edustavat tietoista pyrkimystämme py-  
syä aikamme tasalla ja tehdä tuotteemme yhä paremmiksi  
ja paremmiksi.

*Joseph P. Graham  
Robert C. Graham  
Ray A. Graham*



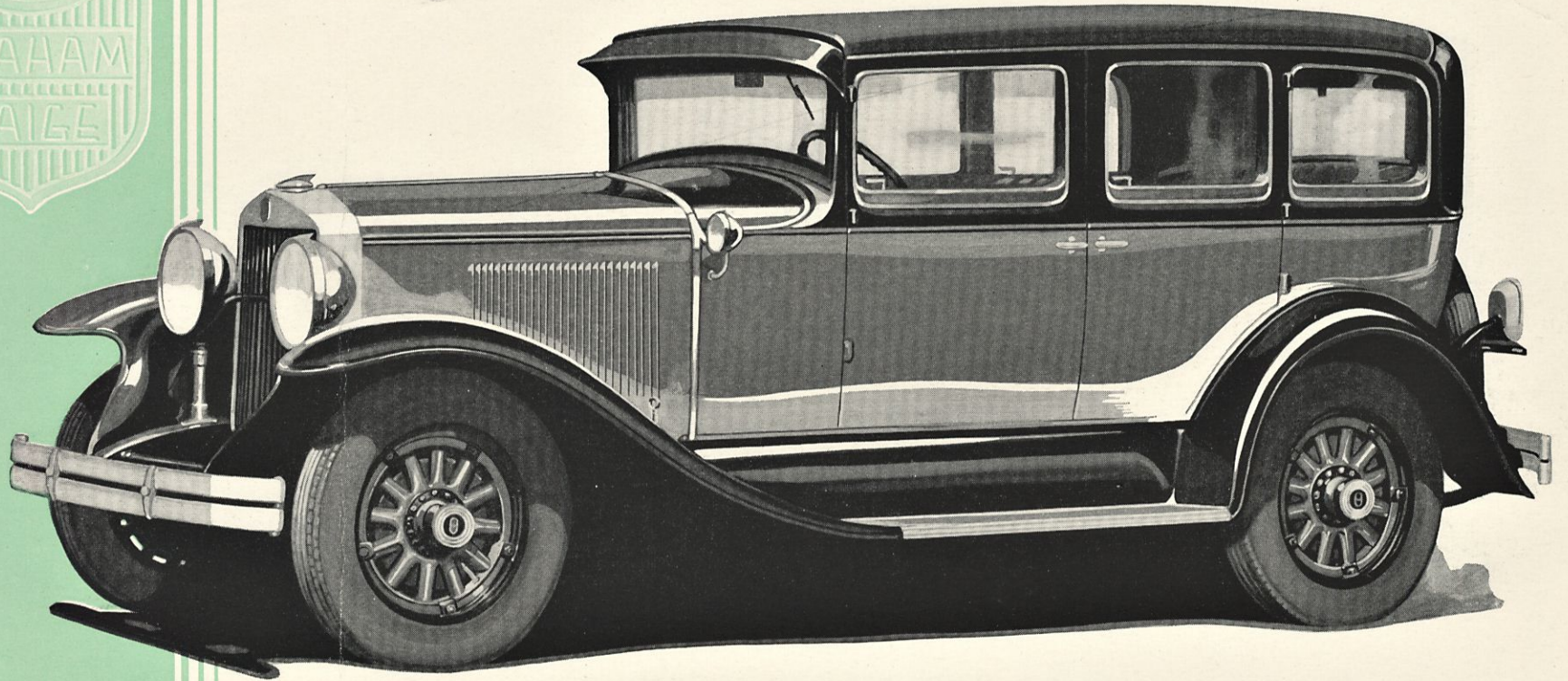
## Malli 612 5-hengen 4-ovinen Sedan

Muut korimallit ovat: 5-hengen 2-ovinen Sedan, 2-hengen Kupee, Kupee takaistuimella, Cabriolet, Roadster, 5-hengen avovaunu.



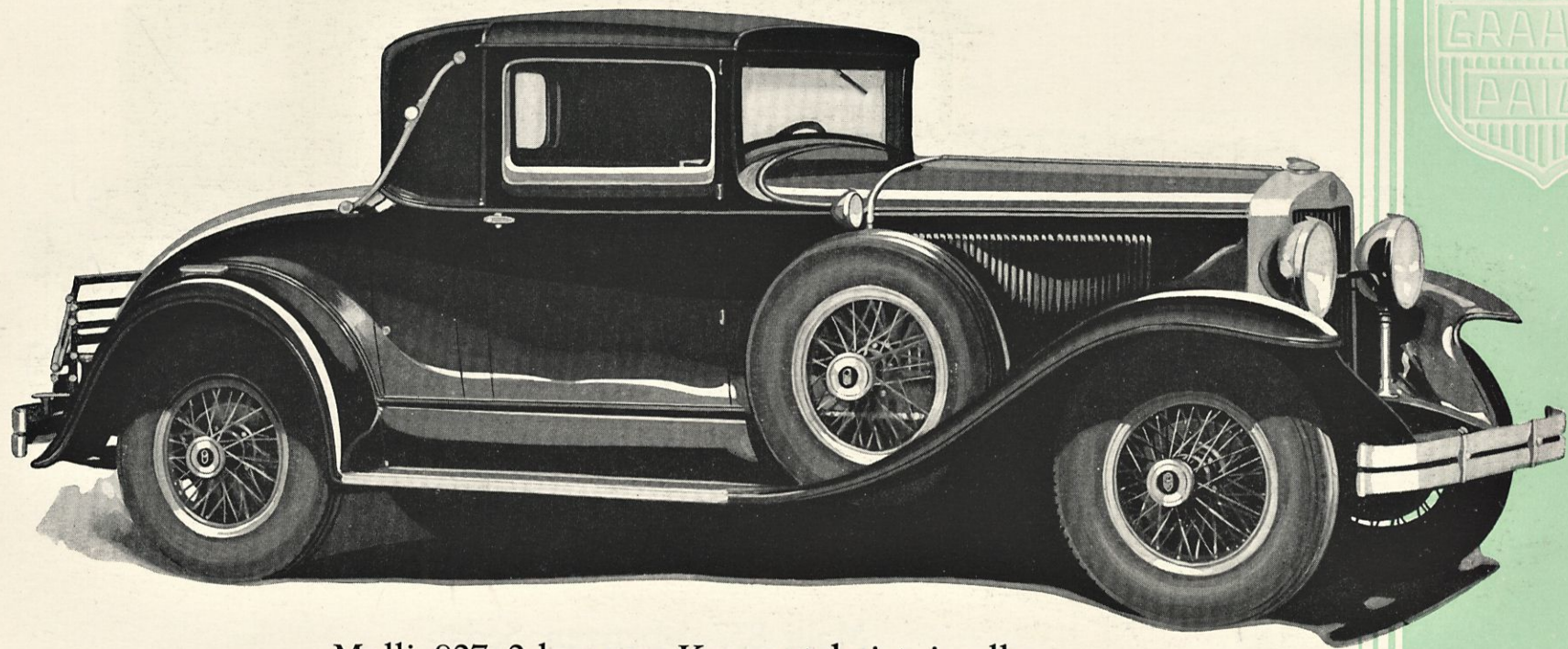
## Malli 615 5-hengen 4-ovinen Sedan

Muut korimallit ovat: 5-hengen 2-ovinen Sedan,  
2-hengen Kupee, Kupee takaistumella,  
Cabriolet, Roadster, 5-hengen avovaunu.



## Malli 621 5-hengen Sedan

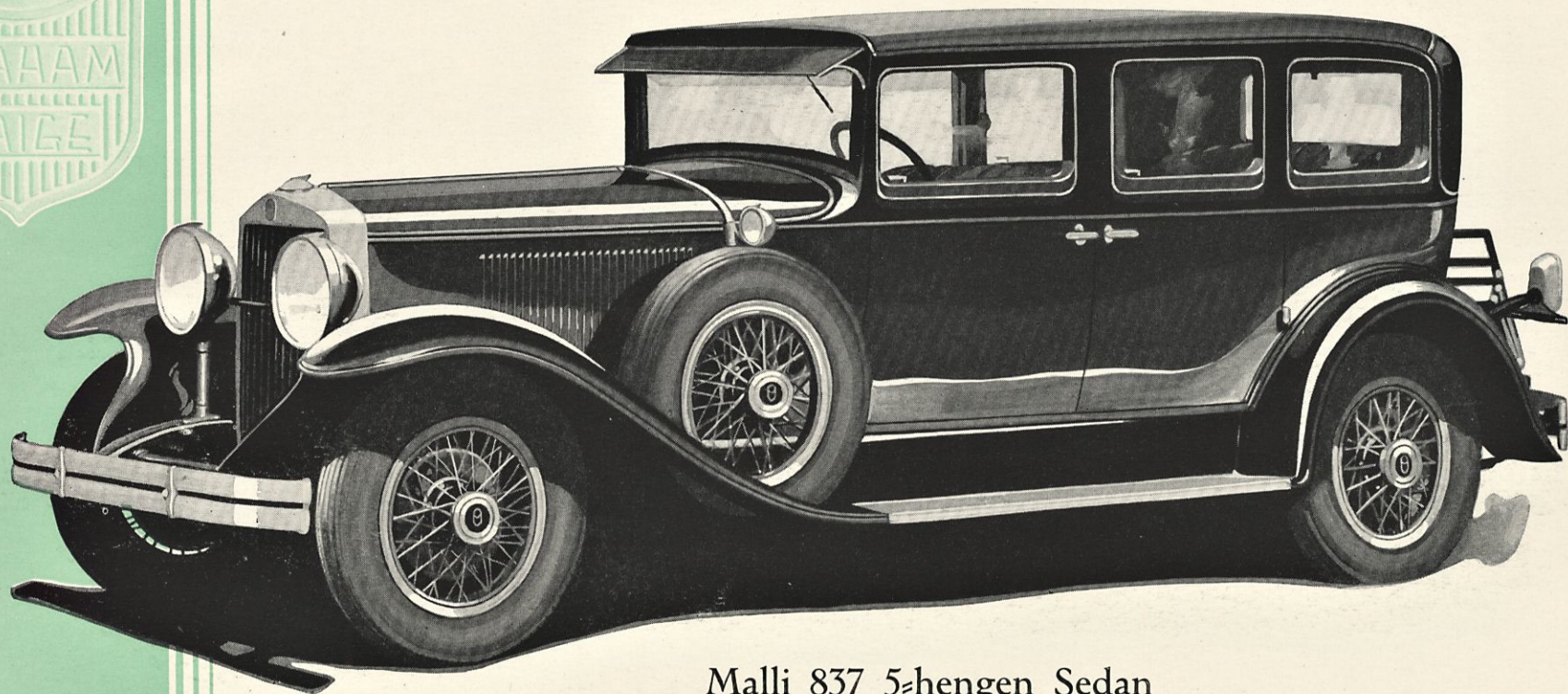
Muut korimallit ovat: 2-hengen Kupee,  
4-hengen Kupee, Cabriolet, Roadster,  
5-hengen avovaunu.



Malli 827 2-hengen Kupee takaistuimella

Muut korimallit ovat: 5-hengen Sedan,  
4-hengen Kupee, Roadster, Cabriolet,  
5-hengen avovaunu.





## Malli 837 5-hengen Sedan

Muut korimallit ovat: 7-hengen Sedan,  
7-hengen avovaunu, 5-hengen Town Se-  
dan, 5-hengen Kupee, 7-hengen Limousine.



## Mallien 612, 615 ja 621 yksityiskohdat.

**MOOTTORI** — 6-sylinterinen L-tyyppinen Graham-Paige moottori.

Malli 612: 3" × 4 1/2"; 3,10 ltr. 62 hv.  
» 615: 3 1/4" × 4 1/2"; 3,68 » 76 »  
» 621: 3 1/2" × 5"; 4,72 » 97 »

Seitsenlaakerinen kampiakseli, staattisesti ja dynaamisesti painotasattu. Laakerit keskenään vaihdettavat, varustetut pronssivaipalla. Männät erikoista alumiiniseosta inverteräsisustalla. Moottori tuettu neljästä pisteestä ja eristetty rungosta kumilevyjen avulla. Mallit 615 ja 621 varustetut Lanchester värinänvaimentajalla.

**VOITELU** — Täysipainevoitelu öljysäiliössä sijaitsevalla hammaspyöräpumpulla kaikkiin kehyslaakereihin, kammintappeihin, kampiakseliin, nokka-akseliin, jakoketjuun vesipumpunakseliin ja venttiilnostajiin. Tehokas öljysuodatin kampiakammiossa. Malleissa 612 ja 615 rasvapuristin runkorasvausta varten, mallissa 621 Bijur keskusrunkorasvaus.

**JÄÄHDYTYS** — Suojattu ripaputkimallinen jäähdyyttäjä. Vedenkierto jakoketjun käyttämällä keskikopumpulla. Sylinterit jäähdytetyt koko pituudeltaan tehokkaan jäähdytyksen takaamiseksi. Termostaatti ja jäähdytysveden lämpömittari.

**POLTTOAINEJÄRJESTELMÄ** — Johnson kaasutaja. Ilmanpuhdistaja. Mekaaninen bensiinipumppu. Bensiinisuo-datin. Mallit 612 ja 615 varustetut 47 litran polttoainesäiliöllä takana, malli 621 70 litran säiliöllä. Graham-Paige erikoisvalmisteiset imu- ja poistokanavat takaavat kaasutuksen tehokkuuden ja tasaisen kaasuntulon kaikkiin sylintereihin.

**SÄHKÖLAITTEET** — Delco-Remy, 6 voltin patterisytytys. Sytytyksen säätö puoliautomaattinen. Ketjukäyttöinen generaattori. Kaulalamput samaa tyyppiä kuin valonheittäjät. Valonheittäjät kaksoislampulla.

**KYTKIN** — Malleissa 612 ja 615 kuiva yksilevykytkin, mallissa 621 kuiva kaksilevykytkin. Mallit 615 ja 621 varustetut mekaanisella värinänvaimentajalla Kytkinpoljin säädettävä ja päällystetty kumilevyllä.

**VAIHDELAATIKKO** — Neljä vaihdetta eteenpäin, yksi takaisinottoa varten. Vaihdejärjestys tavallinen, kaksi suurta äänetöntä vaihdetta. Ensimmäinen vaihde on varavaihde ja lähdeettäessä alotetaan toisella vaihteella. Malli 612: tavallinen, kolme vaihdetta eteenpäin, yksi takaisinottoa varten.

**KARDAANIAKSELI** — Putkimallinen. Metalliset murtonivelet.

**TAKA-AKSELI** — Puolikantavaa (semi-floating) tyyppiä; veto- ja lautaspyörät spiraalilihampailla. Veto-pyörien tappi molemmin puolin kuulalaakeroitu paitsi mallissa 612. Kartiorullalaakerit.

**ETUAKSELI** — Taottua terästä I-profiililla. Paine-laakerit kuningastapeissa.

**JOUSET** — Puolielliptiset.

Mall. 612 edessä 36" takana 54"  
» 615 » 36" » 58"  
» 621 » 38" » 58"

**RUNKO** — Puristettua terästä.

Malli 612: 5 15/32" korkea palkki  
» 615: 5 1/2" » »  
» 621: 7 1/16" » »

Voimakkaat poikittuet.

**OHJAUS** — Täysin säädettävä. Ohjauspyörän asento säädettävissä malleissa 615 ja 621

**KÄÄNTÖSÄDE** —

Mall. 612: 20' (6,09 m)  
» 615: 20'6" (6,25 m)  
» 621: 21'3" (6,47 m)

**JARRUT** — Sisäpuoliset, suojatut nelipyöränestejarrut. Jarrurummut edessä ja takana:

Mall. 612: 12" (30,48 cm)  
» 615: 14" (35,56 cm)  
» 621: 15" (38,10 cm)

Käsijarru kardanaiakselilla. Jarrupoljin säädettävä, kumipäällysteinen.

**PYÖRÄT** — 19" maalatut puupyörät standardina, teräslevy- tai teräspuolapyöristä lisämaksu. Kartiorullalaakerit edessä ja takana. Mallien 615 ja 621 takapyörät varustetut kaksinkertaisilla laakereilla.

**RENGASKOKO** —

Mallissa 612: 5,00—19 (29 × 5,00)  
» 615: 5,50—19 (29 × 5,50)  
» 621: 6,00—19 (31 × 6,00)

Viisi vaihdettavaa vannetta.

**AKSELIVÄLI** —

Mall. 612: 112" (2,84 m)  
» 615: 115" (2,92 m)  
» 621: 121" (3,08 m)

**SÄÄTÖLAITTEET** y.m. — Vaihde- ja käsijarruvarret kuljettajan oikealla puolella. Sytytyksen ja kaasuttajan kuristusläpän (choke) säätö kojelaudalta. Yhdistetty sytytys- ja ohjauslukko ohjaustangossa. Käsikaasu- ja valojen säätöviivut ohjauspyörän keskustassa. Kaasu- ja jarrupolkimet säädettävät. Kattovalon katkaisija oikeassa ovipielessä.

**VARUSTEET** — Väkipipu, käyntiinanokampi, työkalusarja, käsipumppu, yhdistetty seis- ja takalyhty, takapöyli, automaattinen tuulilasinkuivaaja, huopapidin, jalkatuki, käsivarsituki ja ikkunaverhot. Nopeusmittari, jäähdytysveden lämpömittari, amperiöljynpaine- ja bensiinimittarit lasin alla kojelaudalla epäsuorasti valaistuna. Ilmanpuhdistaja ja neljä nesteiskunvaimentajaa. Mallissa 621 lisäksi kello. Kaikki metalliosat ovat kromipäällystetyt.

## Mallien 827 ja 837 yksityiskohdat.

**MOOTTORI** — 8-sylinterinen L-tyyppinen Graham-Paige moottori. Sylinterin läpimitta  $3 \frac{3}{8}$  " (85,7 mm), iskunpituus  $4 \frac{1}{2}$  " (144,3 mm); tilavuus 6,7 litraa. Verohevosvoimia 20,16, jarrutettuja hevosvoimia 123 kierrosluvun ollessa 3200 minutissa. Viisilaakerinen kampiakseli, staattisesti ja dynaamisesti painotasattu. Laakerit keskenään vaihdettavat, varustetut pronssivaipalla. Männät erikoista alumiinuseosta invarteräsisustalla. Moottori, kytkin ja vaihdelaatikko yhteenrakennetut. Moottori tuettu neljästä pisteestä ja eristetty rungosta kumilevyjen avulla. Lanchester värinänvaimentaja.

**VOITELU** — Täysipainevoitelu öljysäiliössä sijaitsevalla hammaspyöräpumpulla kaikkiin kehyslaakereihin, kammintappeihin, kampiakseliin, nokka-akseliin, jakoketjuun, vesipumpunakseliin ja venttiilinnostajiin. Tehokas öljysuodatin kampikammiossa. Bijur keskusrunkorasvaus.

**JÄÄHDYTYS** — Ripaputkimallinen jäädyttäjä. Automaattinen jäädyttäjän suojaus. Vedenkierto jakoketjun käyttämällä keskipakopumpulla. Sylinterit jäädytetty koko pituudeltaan tehokkaan jäähdetyksen takaamiseksi. Termostaatti ja jäähdetyksen veden lämpömittari.

**POTTOAINEJÄRJESTELMÄ** — Johnson kaasuttaja. Ilmanpuhdistaja. Mekaaninen bensiinipumppu. Bensiinisuodatin. 70 litran polttoainesäiliö takana. Graham-Paige erikoisvalmisteiset imu- ja poistokanavat takaavat kaasutuksen tehokkuuden ja taasisen kaasuntulon kaikkiin sylintereihin.

**SÄHKÖLAITTEET** — Delco-Remy, 6 voltin patterisytytys. Sytytyksen säätö puoliautomaattinen. Kaksivirranjakaja sekä kaksi induktiopuolaa. 114 amperitunnin akkumulaattori. Käyntiinanomoot-

tori. Ketjukäyttöinen generaattori. Valonheittäjät kaksoislampuilla. Kaulalamput samaa tyyppiä kuin valonheittäjät.

**KYTKIN** — Kuiva kaksilevykytkin. Liikkuvan osan paino pieni. Mekaaninen värinänvaimentaja. Kytkinpoljin säädettävä ja päällystetty kumilevyllä.

**VAIHDELAATIKKO** — Neljä vaihdetta eteenpäin, yksi takaisinottoa varten. Vaihdjärjestys tavallinen, kaksi suurta äänetöntä vaihdetta. Ensimmäinen vaihde on varavaihde ja lähdettäessä alotetaan toisella vaihteella.

**KARDAANIAKSELI** — Putkimallinen. Metalliset murtonivelet.

**TAKA-AKSELI** — Puolikantavaa (semifloating) tyyppiä; veto- ja lautaspyörät spiraalihampailla. Väliytysuhde mallissa 827 3,643:1, mallissa 837 3,9:1. Vetopyörän tappi molemmin puolin kuulalaaakeroitu. Kartiorullalaaakerit.

**ETUAKSELI** — Taottua terästä I-profiililla. Painolaakerit kuningastapeissa.

**JOUSET** — Edessä ja takana puolielliptiset. Etujouset 38" (96,5 sm), takajouset 58" (147,38 sm) pituiset.

**RUNKO** — Puristettua terästä, korkeus  $7 \frac{1}{8}$  " (18,09 sm). Kuusi voimakasta poikkitukea

**OHJAUS** — Täysin säädettävä. Ohjausvälityssuhde 16:1. Ohjauspyörän läpimitta 18" (45,72 sm). Ohjauspyörän asento säädettävissä.

**KÄÄNTÖSÄDE** — mallissa 827 23'6" (7,16 m), mallissa 837 26'9" (8,15 m).

**JARRUT** — Sisäpuoliset, suojatut nelipyöränestejarrut. 15" (38,1 sm.) jarrurummut edessä ja takana. Käsijarru kardaaniakselilla. Jarrupoljin säädettävä, kumipäällysteinen.

**PYÖRÄT** — 19" maalatut puupyörät standardina, teräslevy- tai teräspuolapyöristä lisämaksu. Kartiorullalaaakerit edessä ja takana. Takapyörissä kaksinkertaiset laakerit.

**RENGASKOKO** — 6,50—19 (31×6,50). Viisi vaihdettavaa vannetta. Malli 837 kuusi pyörää.

**AKSELIVÄLI** — mallissa 827 127" (3,22 m.), mallissa 837 137" (3,479 m.).

**SÄÄTÖLAITTEET y.m.** — Vaihde- ja käsijarrunvarret kuljettajan oikealla puolella. Sytytyksen ja kaasuttajan kuristuseläpä (choke) säätö kojelaudalta. Suoraan ja epäsuorasti valaistu kojelautaa. Yhdistetty sytytys- ja ohjauslukko ohjaustangossa. Käsi-kaasu- ja valojen säätövivut ohjauspyörän keskustassa. Kaasu- ja jarrupolkimet säädettävät. Kattovalon katkaisija oikeassa ovipielessä.

**VARUSTEET** — Väkipipu, käyntiinanokampi, työkalusarja, käsipumppu, yhdistetty seis- ja takalyhty, takapeili, automaattinen tuulilasin-kuivaaja, huopapidin, jalkatuki, käsivarsituki, ikkunaverhot, toalettikotelo ja tuhkakuppi. Nopeusmittari, kello, jäähdetyksen veden lämpömittari, amperi-, öljynpaine- ja bensiinimittarit lasin alla kojelaudalla. Ilmanpuhdistaja ja neljä molempiin suuntiin vaikuttavaa nesteiskunvaimentajaa. Puskurit edessä ja takana. Kaikki metalliosat ovat kromipäällystetyt.

GRAHAM-PAIGE automobiilien moottorit ovat GRAHAM-PAIGEn omien insinöörien suunnittelemat ja rakentamat pienempiä yksityiskohtia myöten. Joka yksityiskohta on huolella tarkastettu ja rakennettaessa on ennen kaikkea pidetty silmällä tinkimätöntä kestävyyttä ja pitkää ikää. Laakerit ovat runsasmittaiset keskenään vaihdettavaa mallia. Tehokkaan jäähdytyksen ja hyvän tehon aikaansaamiseksi ovat sylinterit koko pituudeltaan jäähdytetyt. Korkeapainevoitelu ulottuu kaikkiin moottorin elimellisiin osiin. Kytkin ja voimansiirto ovat joustavaa, luotettavaa rakennetta taaten miellyttävän ajon vähemmän tottuneellekin. Kaikissa malleissa, paitsi mallissa 612, on neli-vaihdelaatikko, jossa on kaksi äänetöntä korkeinta vaihdetta, toinen kiihtyväisyyttä ja yllättävää voimaa varten huonoimmillekin teille, toinen taas taloudellista moottoria ja vaunua säästävää ajoa varten tavallisissa olosuhteissa. Neli-vaihdelaatikon etuja ette voi ennen arvostella kun olette sellaista vaunua koettanut.

Takavoimansiirto tapahtuu runsasmittaisilla spiraalihampaisilla hammaspyörillä ollen vetopyörä suurimmissa malleissa molemmiin puolin laakeroitu. Jarrut ovat kaikissa malleissa sisäpuoliset vedeltä, tomulta suojatut ja siis teholtaan sääsuhteista riippumattomat. Ne takaavat välittömän pysähtymisen joka olosuhteissa,

mutta pehmeästi ilman vaunua rasittavaa nykäystä. Kaikki mallit ovat myös varustetut nesteiskunvaimentajilla, jotka pitkien jousten kanssa antavat vaunulle jouston ja ajomukavuuden, jota harvoin tapaa.

Runkorakennetta silmäillessä huomaa sen aivan kuin meidän maastoa varten rakennetuksi. Kaikki poikittuet voimakkailla laipoilla jäykistetyt, kaikki rasi-tukisille alttiit kohdat erikoisesti vahvistetut ja poikittukien sekä muoto että koko takeena kestävyyydestä. Korit ovat tunnetusti siroviivaisia, mikä tunnustus paraiten ilmenee siinä että niitä niin monet muut merkit ovat kopioineet. Korit ovat vahvasta teräspellistä puukehykselle rakennetut ollen oksatonta vaahteraa, magnoliaa ja saarneä käytetty parhaan mahdollisen kestävyuden aikaansaamiseksi. Patjoitus on Amerikan paraan erikoistehtaan tuotetta, patjajouset syvät ja kimmoiset. Koreille erikoista on tilavuus yhtyneenä mukavuuteen.

GRAHAM-PAIGE sarja tarjoaa ainutlaatuisen valikoiman vaunuja, joiden ajo-ominaisuudet ja laatu luokissaan ovat huipputasolla. Ne edustavat kolmen GRAHAM-PAIGE-veljeksen pyrkimystä tarjota paras mahdollinen vaunu määrättyyn hintaan ja ovat jo yksin siltä kannalta tutustumisen arvoisia.

# AUTOLA Oy.

HELSINKI  
HEIKINK. 9

PUH. 23 480  
22 200