



# GRAHAM- PAIGE

vuoden  
1929  
mallit



6-SYLINTERISET MALLIT

*Malli 612      Malli 615*

*Malli 621*

=

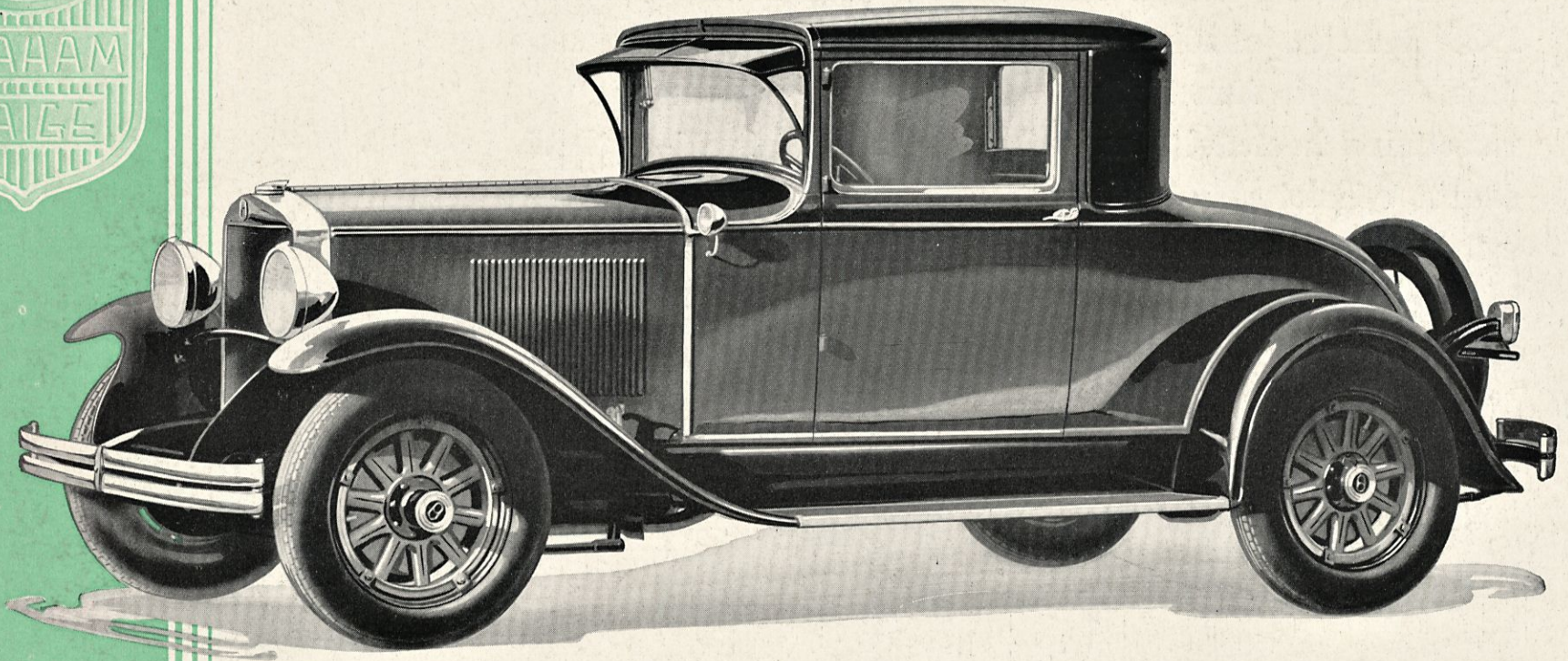
8-SYLINTERISET MALLIT

*Malli 827      Malli 837*

**M**ielihyvin kutsumme yleisöä ja autoalan miehiä tutustumaan äsken saapuneeseen sarjaan Graham-Paige vuoden 1929 malleja, joka käsittää sekä kuutosia että kahdeksikkoja. — Hienostuneina, rakenteellisesti kehittyneinä ja varustettuina koetellulla nelivaihdelaatikolla (kaksi äänetöntä suurta vaihdetta) ne edustavat tietoista pyrkimystämme pysyä aikamme tasalla ja tehdä tuotteemme yhä paremmiksi ja paremmiksi.

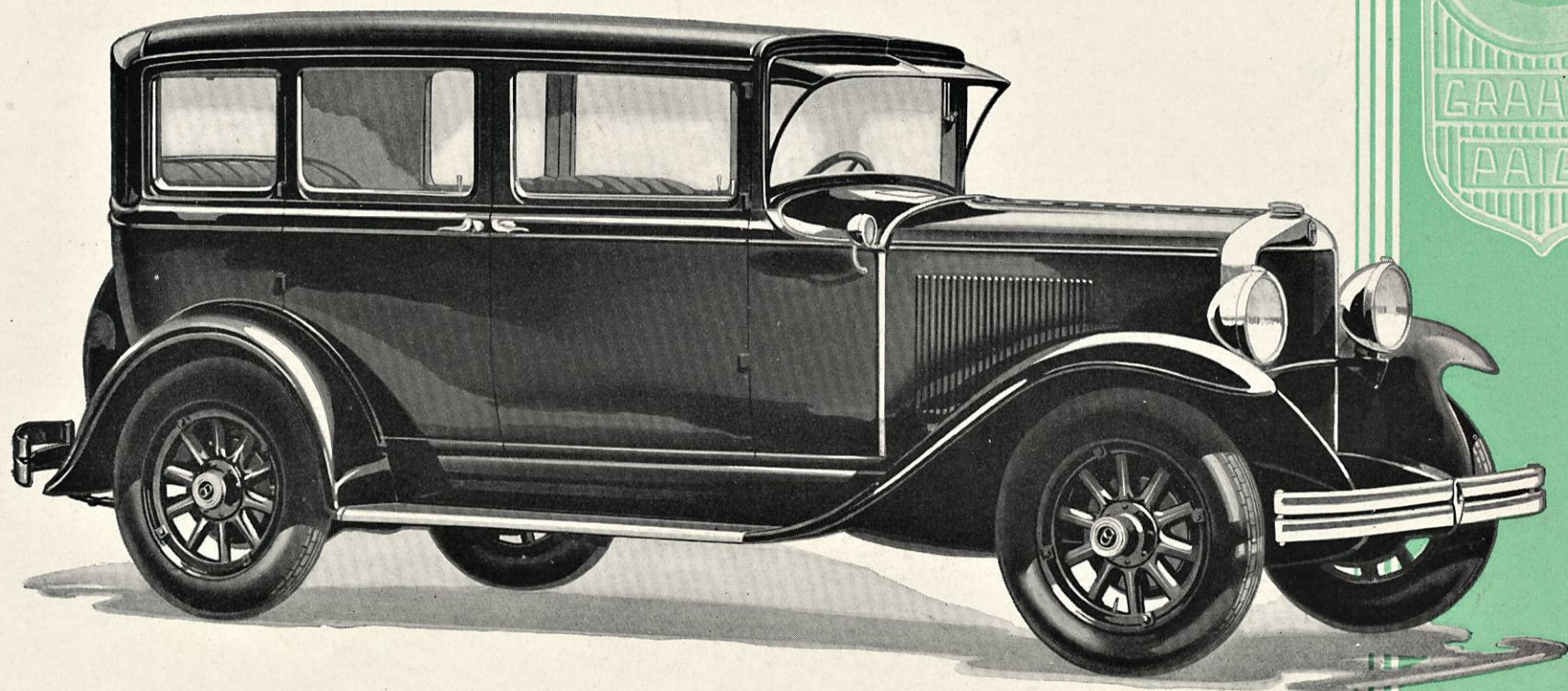
*Joseph B. Graham  
Robert C. Graham  
Ray A. Graham.*





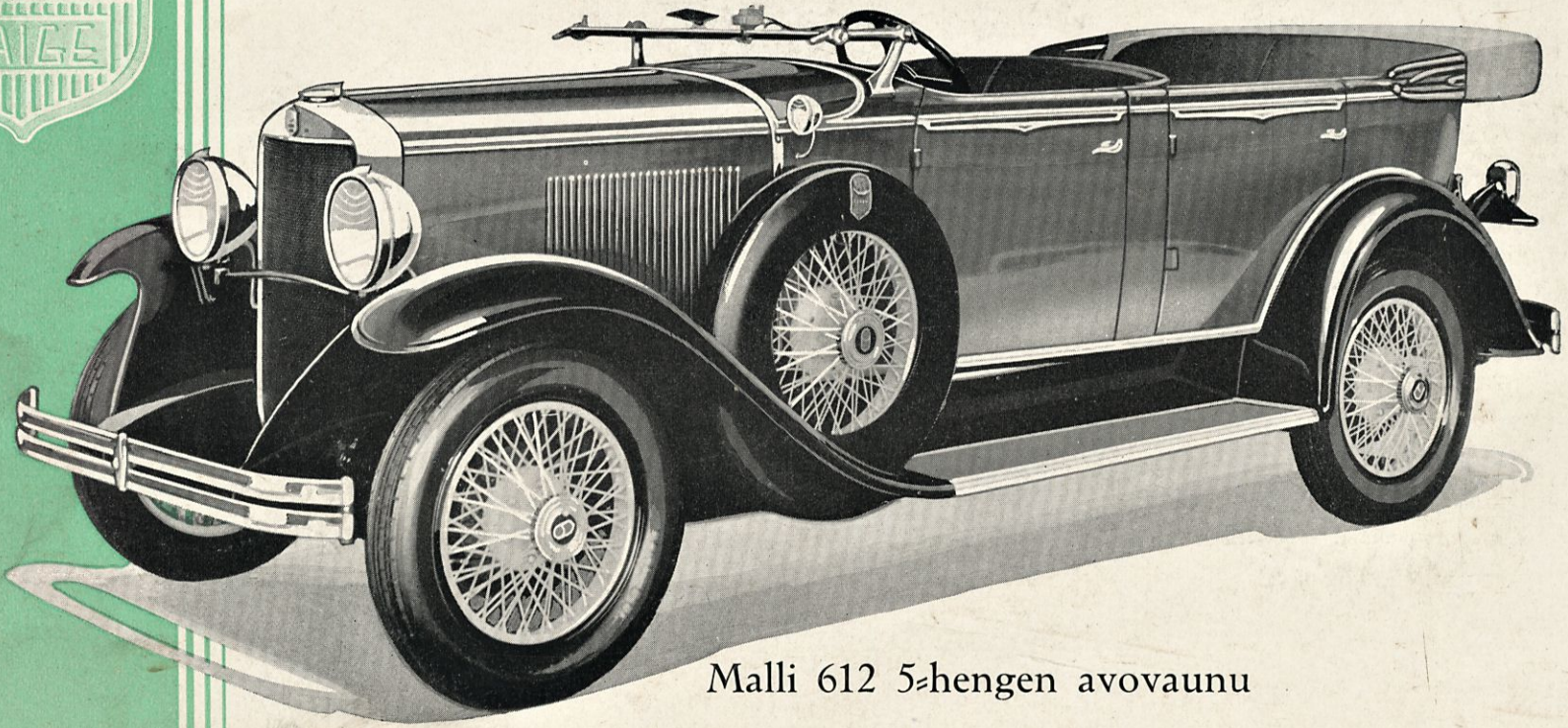
## Malli 612 Kupee ilman takaistuinta

Toimitettavissa mallin 612 alustalle on myös 5-hengen 2-ovinen Sedan, 5-hengen 4-ovinen Sedan, Cabriolet takaistuimella, Roadster takaistuimella ja 5-hengen Phaeton.

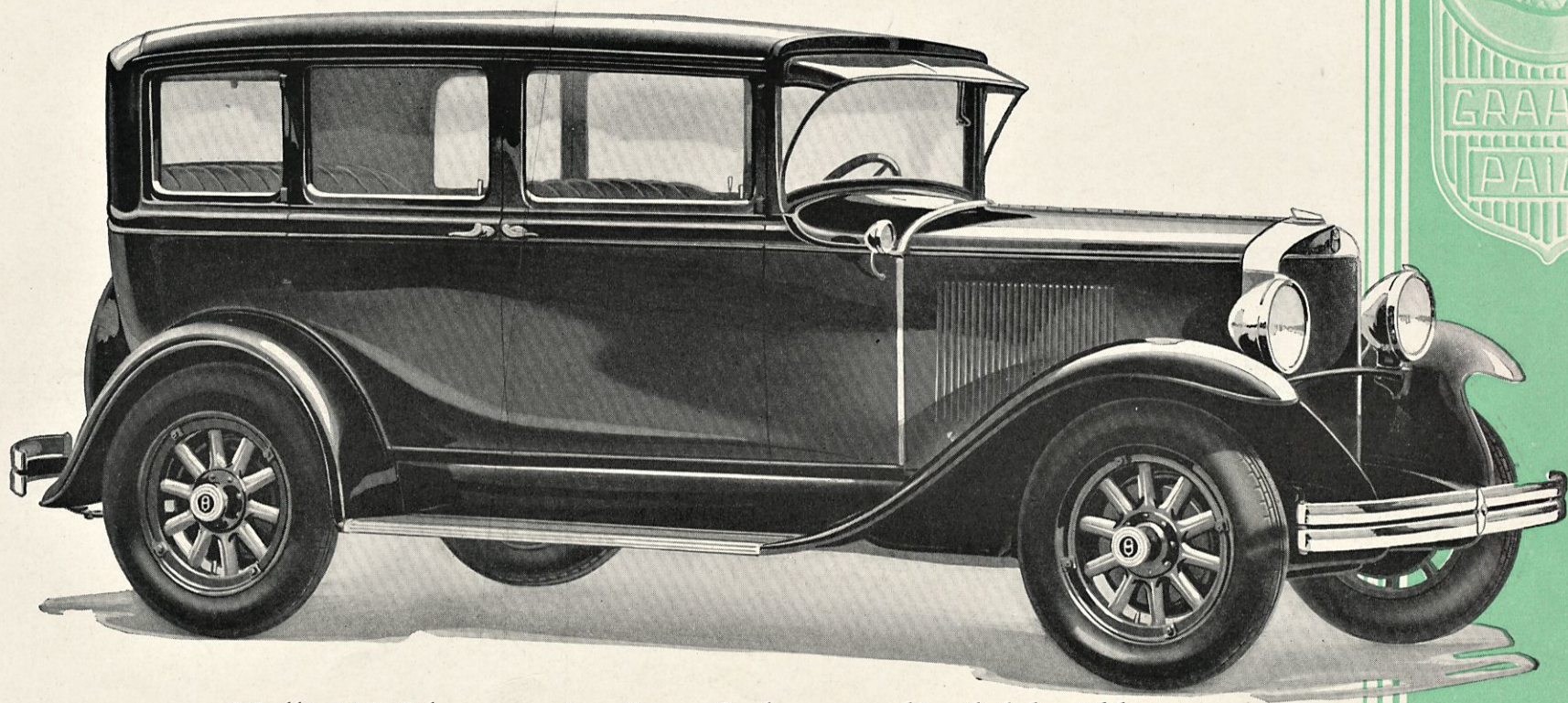


Malli 612 5-hengen 4-ovinen Sedan



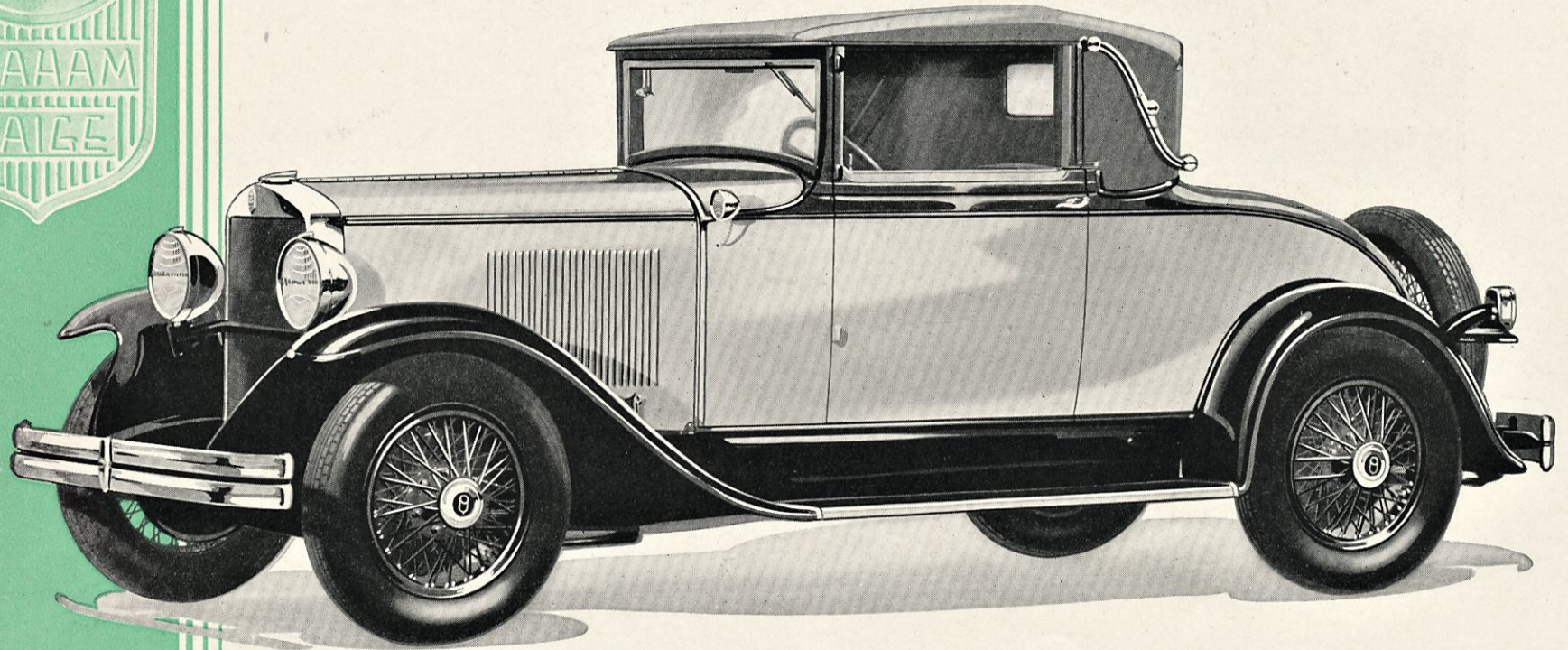


Malli 612 5-hengen avovaunu



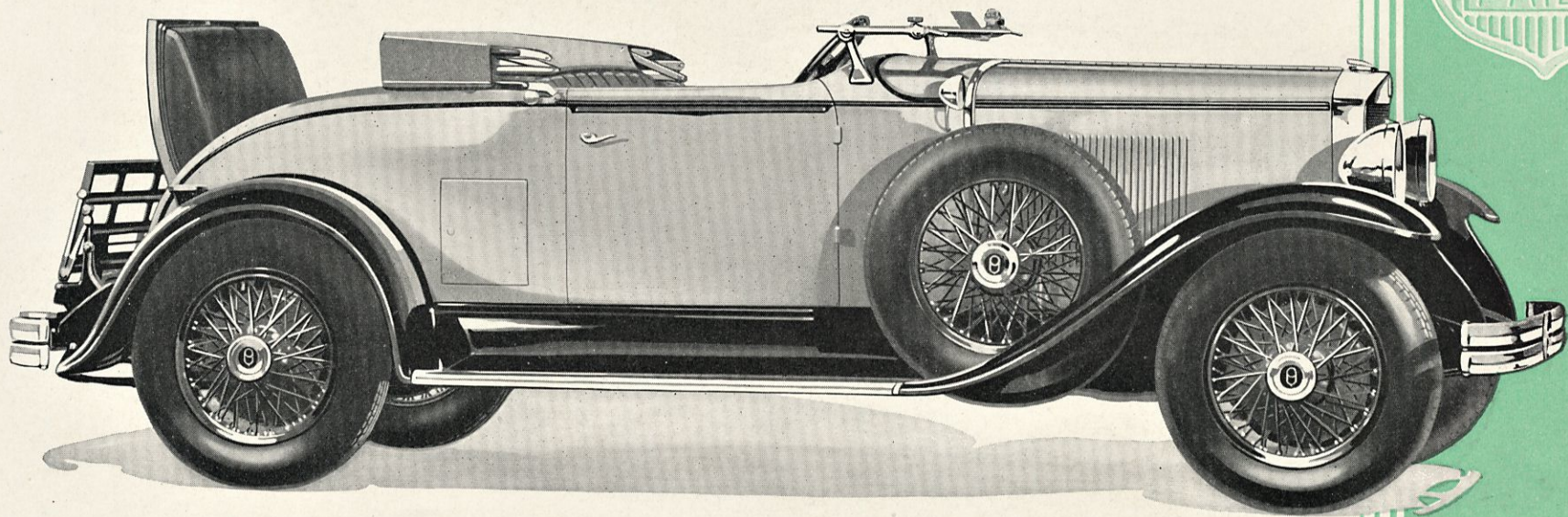
Malli 615 5-hengen 4-ovinen Sedan – nelivaihdelaatikko

Muut korimallit ovat: 5-hengen 2-ovinen Sedan, 2-hengen Kupee, Kupee takaistuimilla, Cabriolet takaistuimilla, Roadster takaistuimilla ja 5-hengen Phaeton.

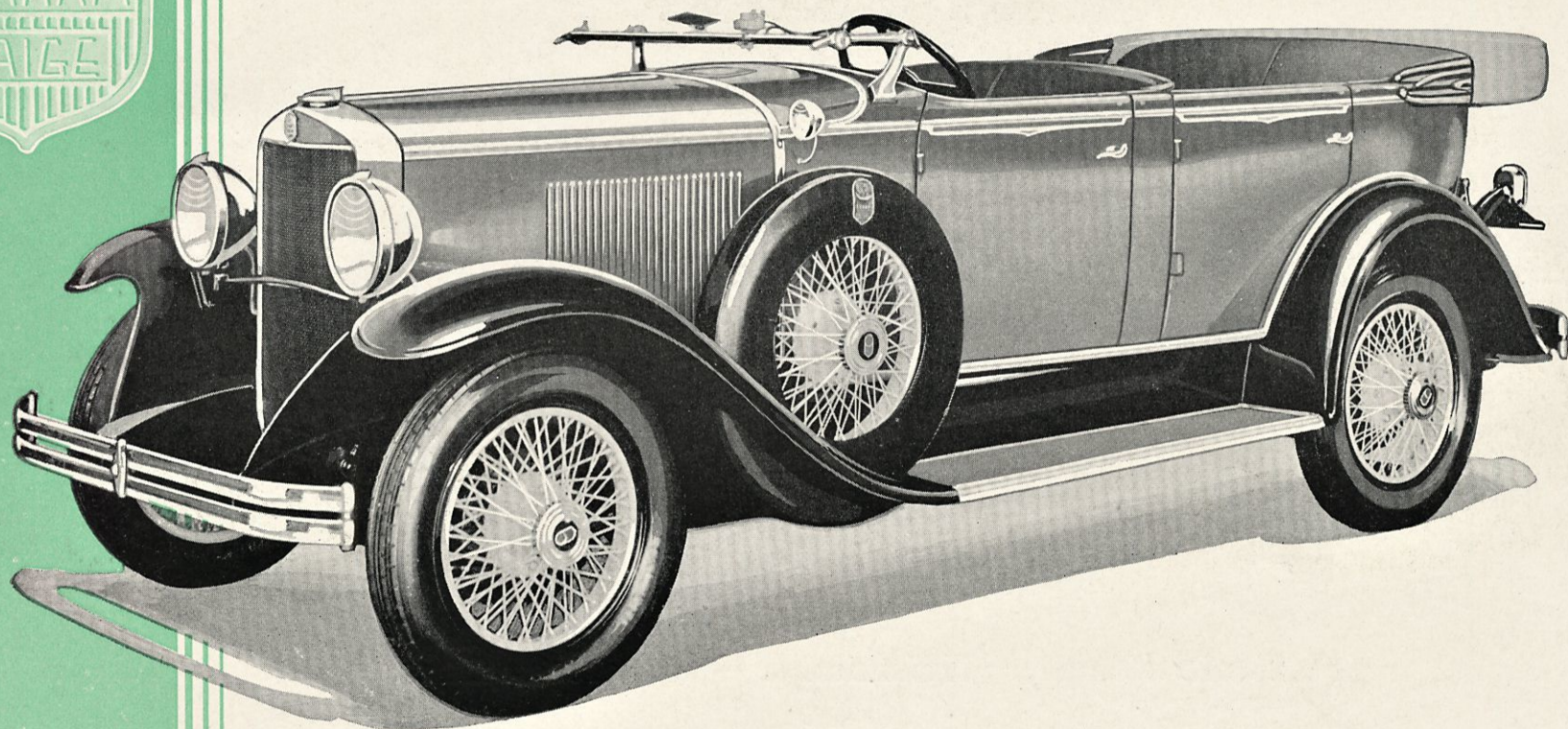
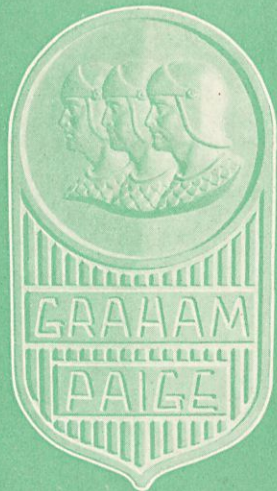


Malli 615 Cabriolet takaistuimilla – nelivaihdelaatikko

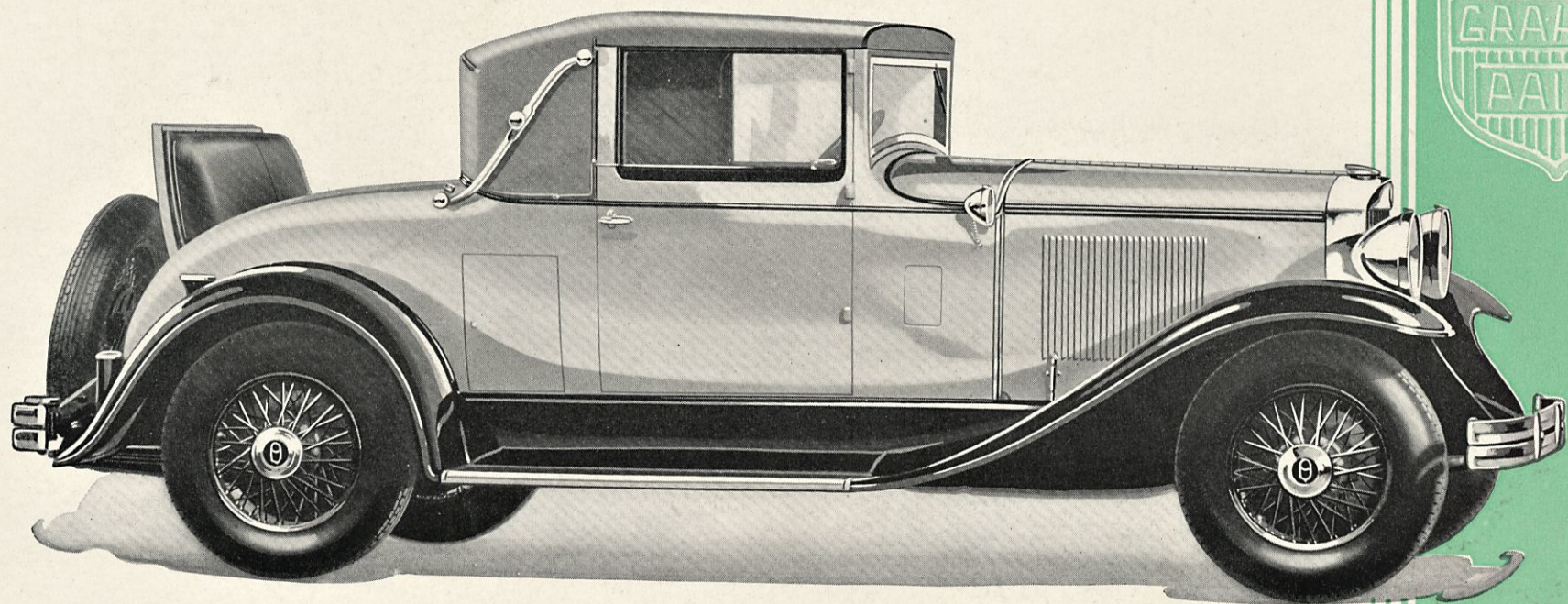




Malli 615 Roadster takaistuimilla – nelivaihdelaatikko

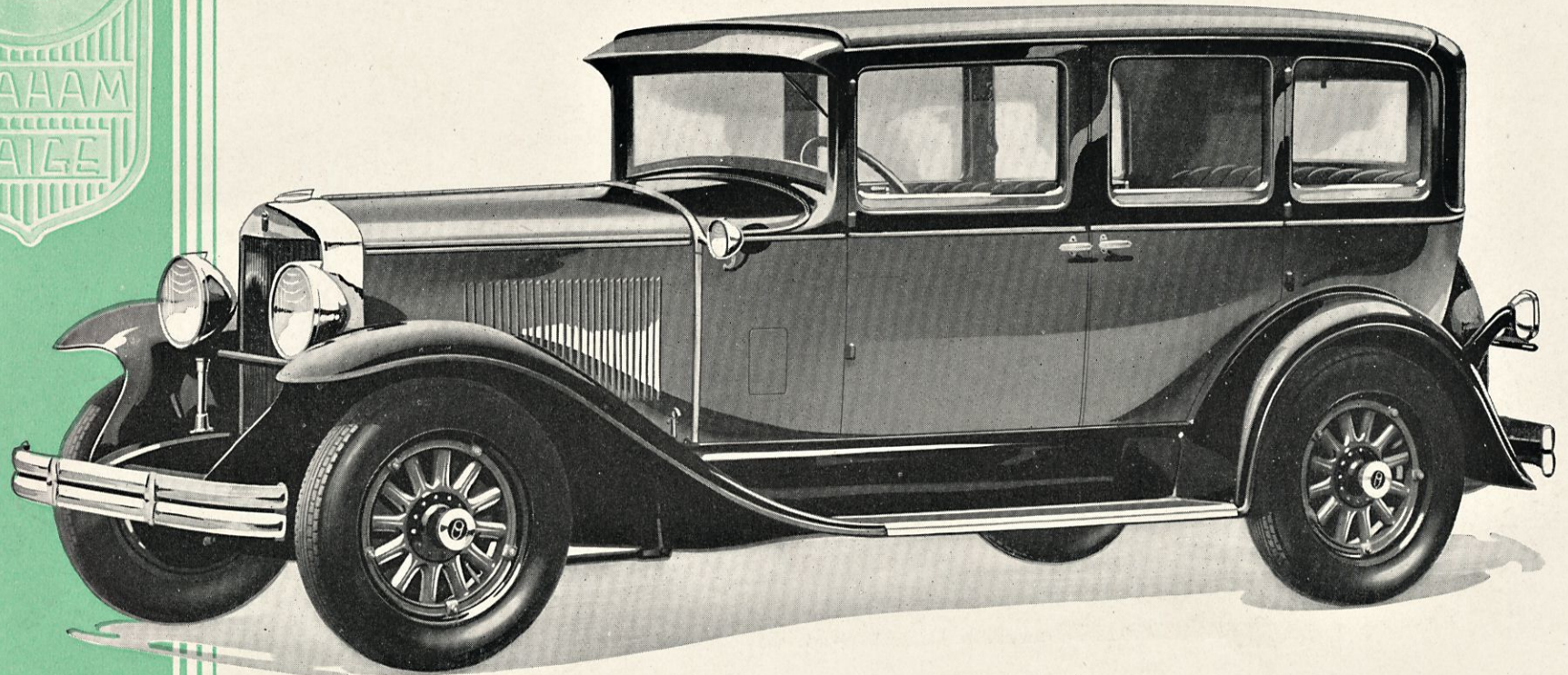


Malli 615 5-hengen avovaunu — nelivaihdelaatikko



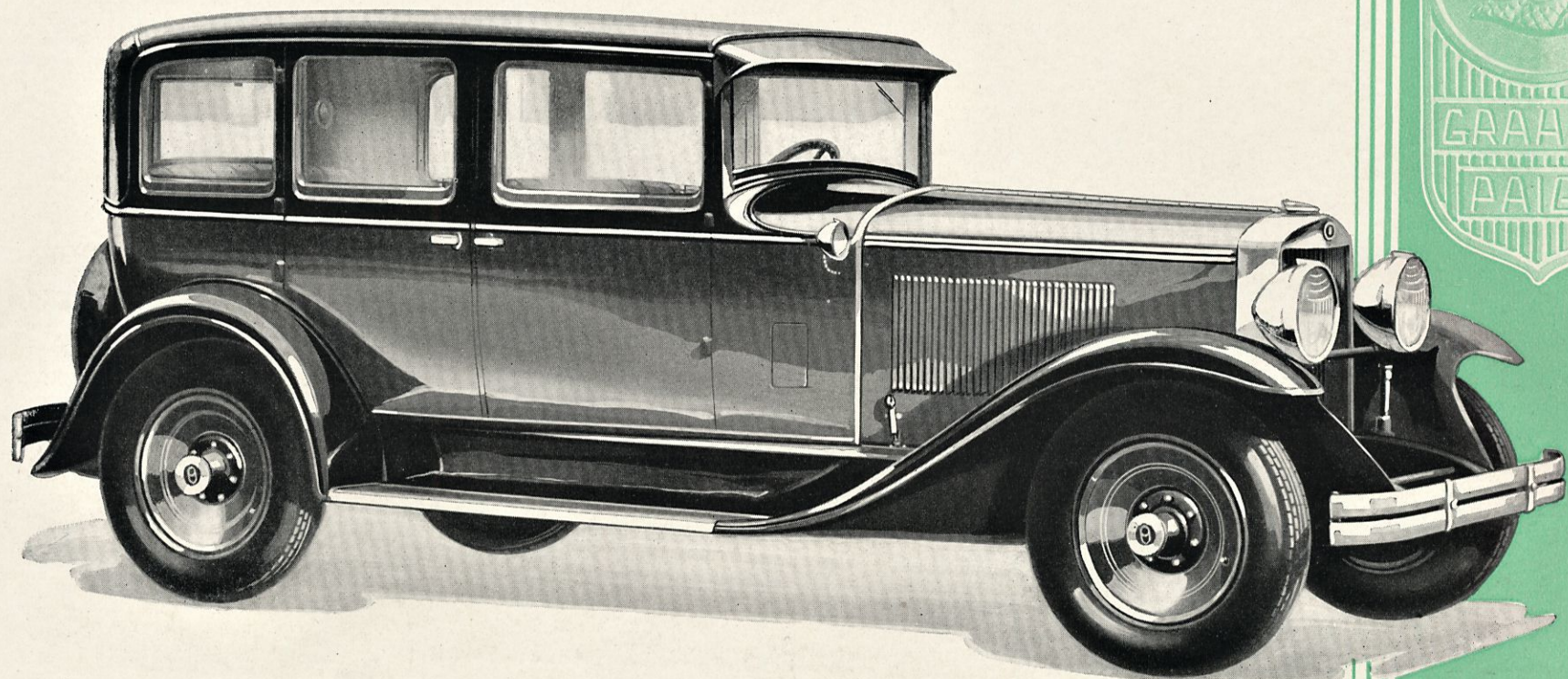
Malli 621 Cabriolet takaistuimilla – nelivaihdelaatikko





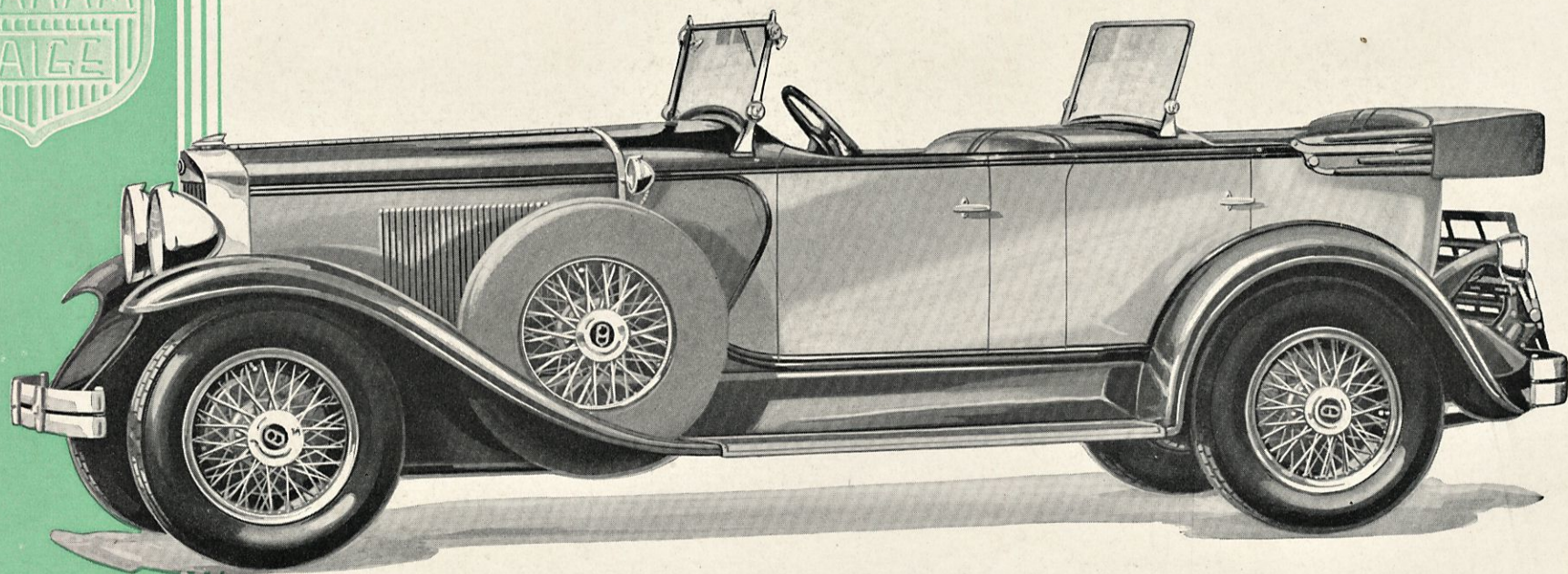
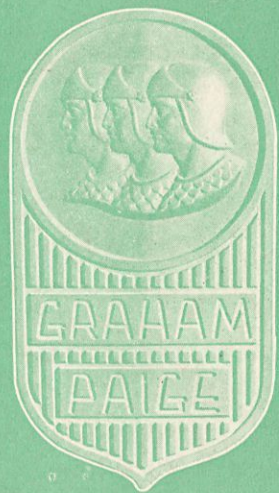
Malli 621 5-hengen Sedan — *nelivaihdelaatikko*

Muut korimallit ovat: 2-hengen Kupee takaistuimilla,  
Cabriolet takaistuimilla, Roadster takaistuimilla, 4-hen-  
gen Kupee ja 5-hengen Phaeton.

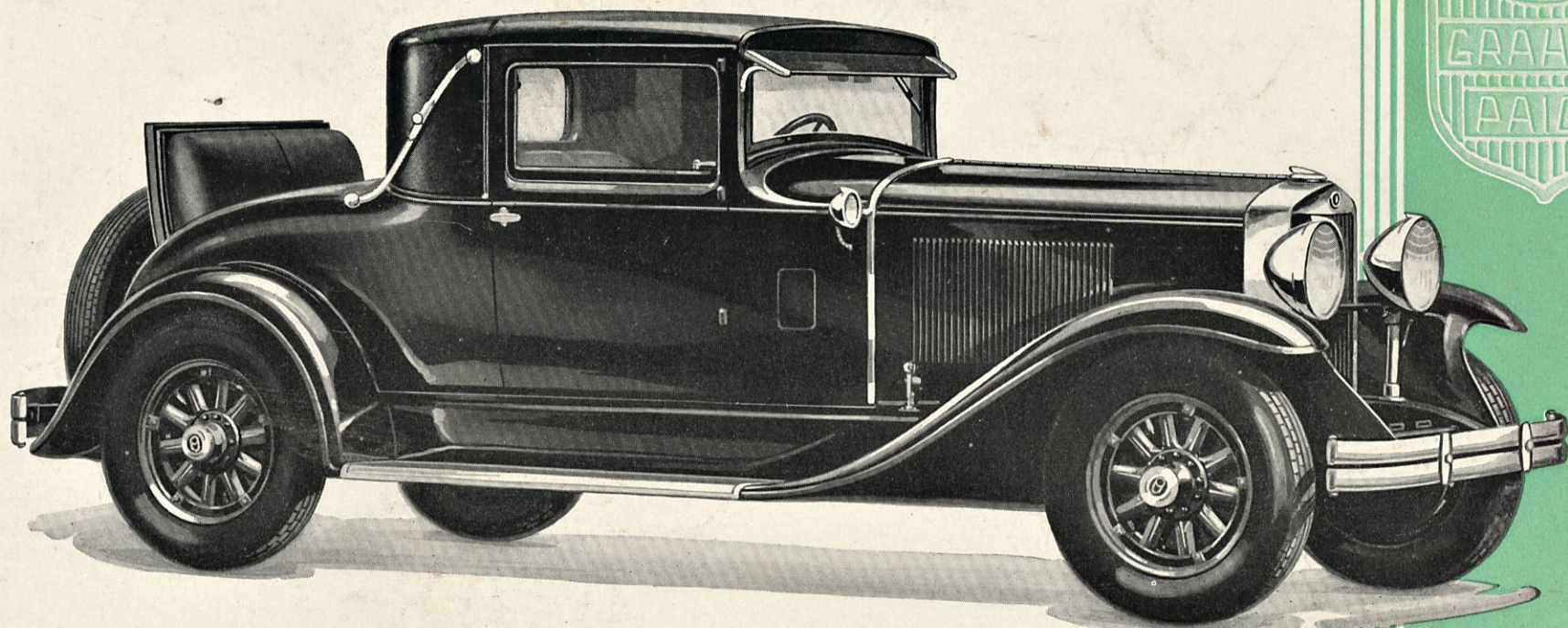


Malli 827 5-hengen Sedan — nelivaihdelaatikko

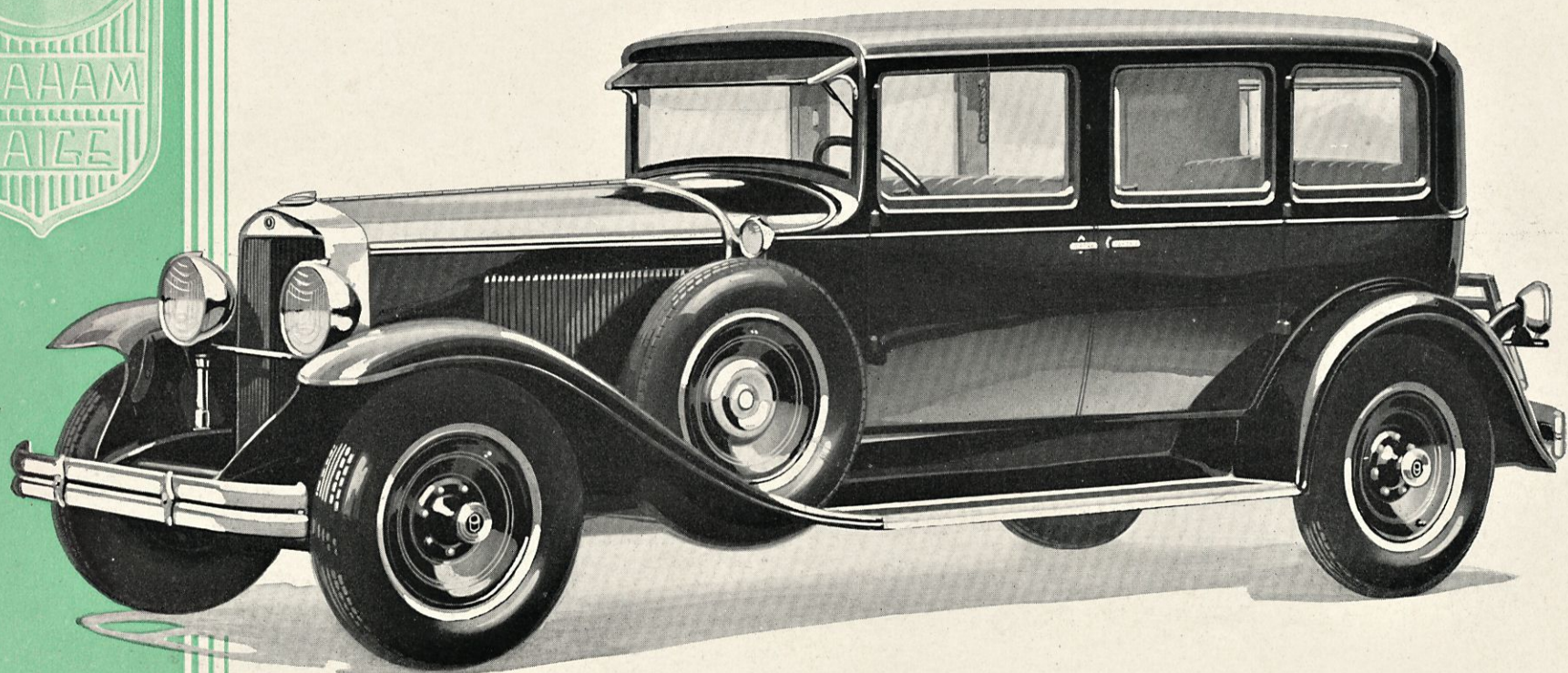
Muut korimallit ovat: 2-hengen Kupee takaistui-  
milla, Cabriolet takaistuumilla, Roadster takaistui-  
milla, 4-hengen Kupee ja 5-hengen Phaeton.



Malli 827 5-hengen Phaeton — nelivaihdelaatikko



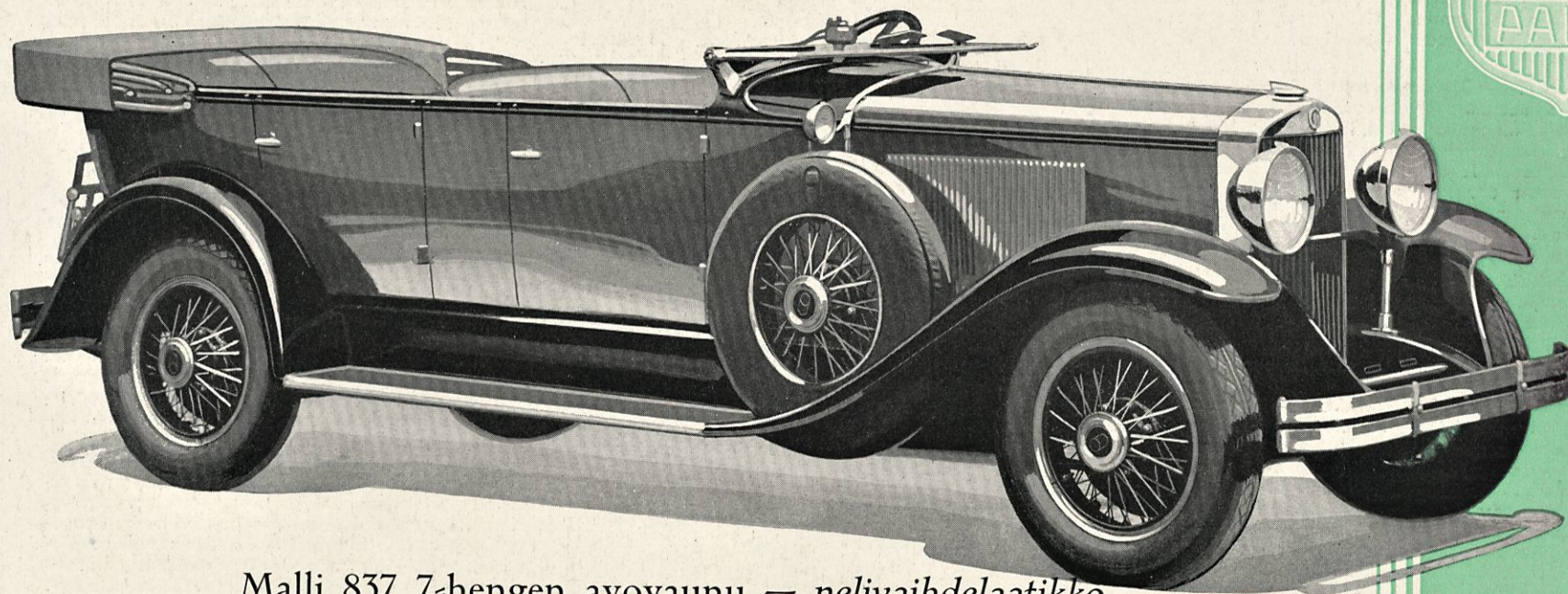
Malli 827 Kupee takaistuimilla — nelivaihdelaatikko



Malli 837 7-hengen Sedan — nelivaihdelaatikko

Muut korimallit ovat: 5-hengen Sedan, 5-hengen  
Town Sedan, 5-hengen Kupee, 7-hengen Phaeton  
ja 7-hengen Limousine.





Malli 837 7-hengen avovaunu — nelivaihdelaatikko

Muut mallit Le Barron erikoiskorilla ovat:  
7-hengen Limousine-Sedan (poistettavalla  
välilasilla) ja Limousine.

## Mallien 612, 615 ja 621 yksityiskohdat.

MOOTTORI — 6-sylinterinen L-tyyppinen Graham-Paige moottori.

Malli 612:  $3'' \times 4 \frac{1}{2}''$ ; 3,10 ltr. 62 hv.  
» 615:  $3 \frac{1}{4}'' \times 4 \frac{1}{2}''$ ; 3,68 » 76 »  
» 621:  $3 \frac{1}{2}'' \times 5''$ ; 4,72 » 97 »

Seitsenlaakerinen kampiakseli, staattisesti ja dynaamisesti painotasattu. Laakerit keskenään vaihdettavat, varustetut pronssivaipalla. Männät erikoista alumiinuseosta invarteräsisustalla. Moottori tuettu neljästä pisteestä ja eristetty rungosta kumilevyjen avulla. Mallit 615 ja 621 varustetut Lanchester värinänvaimentajalla.

VOITELU — Täysipainevoitelu öljysäiliössä sijaitsevalla hammaspyöräpumpulla kaikkiin kehyslaakereihin, kammintappeihin, kampiakseliin, nokka-akseliin, jakoketjuun vesipumpunakseliin ja venttiilinoistajiin. Tehokas öljysoadatin kampikammiossa. Malleissa 612 ja 615 rasvapuristin runkorasvausta varten, mallissa 621 Bijur keskusrunkorasvaus.

JÄÄHDYTYS — Suojattu ripaputkimallinen jäähdyttävä. Vedenkierto jakoketjun käyttämällä keskikopumpulla. Sylinterit jäähdytetyt koko pituudeltaan tehokkaan jäähdytyksen takaamiseksi. Termostaatti ja jäähdytysveden lämpömittari.

POLTTOAINEJÄRJESTELMÄ — Johnson kaasutaja. Ilmanpuhdistaja. Mekaaninen bensiinipumppu. Bensiinisuodatin. Mallit 612 ja 615 varustetut 47 litran polttoainesäiliöllä takana, malli 621 70 litran säiliöllä. Graham-Paige erikoisvalmisteiset imu- ja poistokanavat takaavat kaasutuksen tehokkuuden ja tasaisen kaasuntulon kaikkiin sylintereihin.

SÄHKÖLAITTEET — Delco-Remy, 6 voltin patterisytytys. Sytytyksen säätö puoliautomaattinen. Ketjukäyttöinen generaattori. Kaulalamput samaa tyyppiä kuin valonheittäjät. Valonheittäjät kaksoislampulla.

KYTKIN — Malleissa 612 ja 615 kuiva yksilevykytkin, mallissa 621 kuiva kaksilevykytkin. Mallit 615 ja 621 varustetut mekaanisella värinänvaimentajalla Kytkinpoljin säädettävä ja päällystetty kumilevyllä.

VAIHDELAATIKKO — Neljä vaihdetta eteenpäin, yksi takaisinottoa varten. Vaihdjärjestys tavallinen, kaksi suurta äänetöntä vaihdetta. Ensimmäinen vaihe on varavaihe ja lähdeettäessä alotetaan toisella vaihteella. Malli 612: tavallinen, kolme vaihdetta eteenpäin, yksi takaisinottoa varten.

KARDAANIAKSELI — Putkimallinen. Metalliset murtonivelet.

TAKA-AKSELI — Puolikantavaa (semi-floating) tyyppiä; veto- ja lautaspyörät spiraalihakkeilla. Veto-  
pyörän tappi molemmin puolin kuulalaakeroitu paitsi mallissa 612. Kartiorullalaakerit.

ETUAKSELI — Taottua terästä I-profiililla. Paine-laakerit kuningastapeissa.

JOUSET — Puolielliptiset.

Malli 612 edessä 36" takana 54"  
» 615 » 36" » 58"  
» 621 » 38" » 58"

RUNKO — Puristettua terästä.

Malli 612: 5  $15/32''$  korkea palkki  
» 615: 5  $1/2''$  » »  
» 621: 7  $1/16''$  » »

Voimakkaat poikkituet.

OHJAUS — Täysin säädettävä. Ohjauspyörän asento säädettävissä malleissa 615 ja 621

KÄÄNTÖSÄDE —

Malli 612: 20' (6,09 m)  
» 615: 20'6" (6,25 m)  
» 621: 21'3" (6,47 m)

JARRUT — Sisäpuoliset, suojatut nelipyöränestejarrut. Jarrurummut edessä ja takana:

Mall. 612: 12" (30,48 cm)  
» 615: 14" (35,56 cm)  
» 621: 15" (38,10 cm)

Käsijarru kardanaaksella. Jarrupoljin säädettävä, kumipäällysteinen.

PYÖRÄT — 19" maalatut puupyörät standardina, teräslevy- tai teräspuolapyöristä lisämaksu. Kartiorullalaakerit edessä ja takana. Mallien 615 ja 621 takapyörät varustetut kaksinkertaisilla laakereilla.

RENGASKOKO —

Mallissa 612: 5,00—19 (29 × 5,00)  
» 615: 5,50—19 (29 × 5,50)  
» 621: 6,00—19 (31 × 6,00)

Viisi vaihdettavaa vannetta.

AKSELIVÄLI —

Malli 612: 112" (2,84 m)  
» 615: 115" (2,92 m)  
» 621: 121" (3,08 m)

SÄÄTÖLAITTEET y.m. — Vaihe- ja käsijarruvarret kuljettajan oikealla puolella. Sytytyksen ja kaasuttajan kuristusläpän (choke) säätö kojelaudalta. Yhdistetty sytytys- ja ohjauslukko ohjaustangossa. Käsikaasu- ja valojen säätöivut ohjauspyörän keskustassa. Kaasu- ja jarrupolkimet säädettävät. Kattovalon katkaisija oikeassa ovipielessä.

VARUSTEET — Väkipipu, käyntiinpänoikkampi, työkalusarja, käsipumppu, yhdistetty seis- ja takalyhty, takapeili, automaattinen tuulilasinkuivaaja, huopapidin, jalkatuki, käsivarsituki ja ikkunaverhot. Nopeusmittari, jäähdytysveden lämpömittari, amperiöljynpaine- ja bensiinimittarit lasin alla kojelaudalla epäsuorasti valaistuin. Ilmanpuhdistaja ja neljä nesteiskunvaimentajaa. Mallissa 621 lisäksi kello. Kaikki metalliosat ovat kromipäällystetyt.

## Mallien 827 ja 837 yksityiskohdat.

**MOOTTORI** — 8-sylinterinen L-tyyppinen Graham-Paige moottori. Sylinterin läpimitta  $3 \frac{3}{8}$  " (85,7 mm), iskunpituus  $4 \frac{1}{2}$  " (114,3 mm); tilavuus 6,7 litraa. Verohevosvoimia 20,16, jarrutettuja hevosvoimia 123 kierrosluvun ollessa 3200 minuutissa. Viisilaakerinen kampiakseli, staattisesti ja dynaamisesti painotasattu. Laakerit keskenään vaihdettavat, varustetut pronssivaipalla. Männät erikoista alumiinuseosta invarteräsisustalla. Moottori, kytkin ja vaihdelaatikko yhteenrakennetut. Moottori tuettu neljästä pisteestä ja eristetty rungosta kumilevyjen avulla. Lanchester värinänvaimentaja.

**VOITELU** — Täysipainevoitelu öljysäiliössä sijaitsevalla hammaspyöräpumpulla kaikkiin kehyslaakereihin, kammintappeihin, kampiakseliin, nokka-akseliin, jakoketjuun, vesipumpunakseliin ja venttiilinjoihin. Tehokas öljysuodatin kampikammiossa. Bijur keskusrunkorasvaus.

**JÄÄHDYTYKSEN** — Ripaputkimallinen jäähdyttävä. Automaattinen jäähdyttäjän suojaus. Vedenkierto jakoketjun käyttämällä keskipakopumpulla. Sylinterit jäähdytetty koko pituudeltaan tehokkaan jäähdytyksen takaamiseksi. Termostaatti ja jäähdytysveden lämpömittari.

**POLTTOAINEJÄRJESTELMÄ** — Johnson kaasuttaja. Ilmanpuhdistaja. Mekaaninen bensiinipumppu. Bensiinisuodatin. 70 litran polttoainesäiliö takana. Graham-Paige erikoisvalmisteiset imu- ja poistokanavat takaavat kaasutuksen tehokkuuden ja taivassaisen kaasuntulon kaikkiin sylintereihin.

**SÄHKÖLAITTEET** — Delco-Remy, 6 voltin patterisytytys. Sytytyksen säätö puoliautomaattinen. Kaasovirrannjakaja sekä kaksi induktiopuolaa. 114 amperitunnin akkumulaattori. Käyntiinpanomoot-

tori. Ketjukäyttöinen generaattori. Valonheittäjät kaksoislampuilla. Kaulalamput samaa tyyppiä kuin valonheittäjät.

**KYTKIN** — Kuiva kaksilevykytkin. Liikkuvan osan paino pieni. Mekaaninen värinänvaimentaja. Kytkinpoljin säädettävä ja päällystetty kumilevyllä.

**VAIHDELAATIKKO** — Neljä vaihdetta eteenpäin, yksi takaisinottoa varten. Vaihdetarjous tavallinen, kaksi suurta äänetöntä vaihdetta. Ensimmäinen vaihte on varavaihte ja lähdeettäessä aloitetaan toisella vaihteella.

**KARDAANIAKSELI** — Putkimallinen. Metalliset murtonivelet.

**TAKA-AKSELI** — Puolikantavaa (semifloating) tyyppiä; veto- ja lautaspyörät spiraalihampailla. Väli-tyssuhde mallissa 827 3,643:1, mallissa 837 3,9:1. Vetopyörän tappi molemmin puolin kuulalakaeroitu. Kartiorullalakaerit.

**ETUAKSELI** — Taottua terästä I-profiililla. Painolaakerit kuningastapeissa.

**JOUSET** — Edessä ja takana puolielliptiset. Etujouset 38" (96,5 sm), takajouset 58" (147,38 sm) pituiset.

**RUNKO** — Puristettua terästä, korkeus  $7 \frac{1}{8}$  " (18,09 sm). Kuusi voimakasta poikkitukea.

**OHJAUS** — Täysin säädettävä. Ohjausvälityssuhde 16:1. Ohjauspyörän läpimitta 18" (45,72 sm). Ohjauspyörän asento säädettävissä.

**KÄÄNTÖSÄDE** — mallissa 827 23'6" (7,16 m), mallissa 837 26'9" (8,15 m).

**JARRUT** — Sisäpuoliset, suojatut nelipyöränestejarrut. 15" (38,1 sm.) jarrurummut edessä ja takana. Käsijarru kardaaniakselilla. Jarrupoljin säädettävä, kumipäällysteinen. J

**PYÖRÄT** — 19" maalatut puupyörät standardina, teräslevy- tai teräspuolapyöristä lisämaksu. Kartiorullalakaerit edessä ja takana. Takapyörissä kaksoisakseliset laakerit.

**RENGASKOKO** — 6,50—19 (31×6,50). Viisi vaihdettavaa vannetta. Malli 837 kuusi pyörää.

**AKSELIVÄLI** — mallissa 827 127" (3,22 m.), mallissa 837 137" (3,479 m.).

**SÄÄTÖLAITTEET** y.m. — Vaihte- ja käsijarrunvarret kuljettajan oikealla puolella. Sytytyksen ja kaasuttajan kuristusläpän (choke) säätö kojelaudalta. Suoraan ja epäsuorasti valaistu kojelauta. Yhdistetty sytytys- ja ohjauslukko ohjaustangossa. Käsi-kaasu- ja valojen säätövivut ohjauspyörän keskustassa. Kaasu- ja jarrupolkimet säädettävät. Kattovalon katkaisija oikeassa ovipielessä.

**VARUSTEET** — Väkipipu, käyntiinpanokampi, työkalusarja, käsipumppu, yhdistetty seis- ja takalyhty, takapeili, automaattinen tuulilasikuivaaja, huopapidin, jalkatuki, käsivarsituki, ikkunaverhot, toalettikotelo ja tuhkakuppi. Nopeusmittari, kello, jäähdytysvedenlämpömittari, amperi-, öljynpaine- ja bensiinimittarit lasin alla kojelaudalla. Ilmanpuhdistaja ja neljä molempin suuntiin vaikuttavaa nesteiskunvaimentajaa. Puskurit edessä ja takana. Kaikki metalliosat ovat kromipäällystetyt.

# AUTOLA Oy.

HELSINKI  
HEIKINK. 9

PUH. 23 480  
22 200

