

FORD

Fr



1939

Ford

YLLÄTTÄÄ VUONNA 1939!

Kansalainen! Autonostaja! Fordilla on Teille yllätys, suuri yllätys: kokonaan uusi auto keskihintaluokassa ja samalla täydellisin Ford ja Lincoln sarja, mitä milloinkaan on valmistettu. Nämä viisi sisarusta: Ford, De Luxe Ford, Mercury, Lincoln-Zephyr ja Lincoln eroavat toisistaan ulkonäöltään, laitteiltaan ja hinnaltaan. Mutta kaikille niille on yhteistä kaksi tärkeätä seikkaa — läpikotainen **laatu** ja **V-mallinen moottori**.

Laatu on alusta alkaen ollut Ford-tuotannon kulmakiviä — raaka-ainesten ja ammattitaidon ensiluokkaisuudesta ei ole koskaan tingitty. **Tässä** kohden Ford on vanhoillinen, ja täydellä syyllä. Laatu kuuluu Dearbornin harvoihin perinnäistapoihin.

Fordilla onkin ainutlaatuiset mahdollisuudet säilyttää laatuvaatimukset korkealla. Se hoitaa tuotannon kaikki asteet itse — aina rautamalmista valmiiseen vaunuun saakka. Näin saadut säästöt siirtyvät ostajalle ylimääräisenä arvona.

Näiden laatuvaunujen hienoin laatuominaisuus on V-muotoinen moottori — ennen vain kalliiden autojen erikoisuus — jonka vain Ford on sijoittanut kaikkiin hintaluokkiin.

V-mallisilla moottoreilla on maailman nopeusennätykset maalla, merellä ja ilmassa. Ne ovat tukevia ja tehokkaita. Fordin V-moottoreissa yhdistyy äänetön ja pehmeä käynti poikkeukselliseen taloudellisuuteen.

V-kahdeksikkojen lisäksi valmistaa Ford vielä 4 syl. kevyitä vaunuja, jotka huokeasta hinnastaan huolimatta tyydyttävät kaikkein vaativimpienkin tarpeita ja joissa Fordin sananparreksi käynyt taloudellisuus on kehitetty huippuunsa. Kuorma-autosarja on nyt myös täydellisempi kuin koskaan aikaisemmin. Entisten lisäksi on nyt saatavissa myös 95-hevosvoimaisella V-moottorilla varustettu alusta. Fordson »yleistraktori» sarja on edelleenkin maamiehen »kaikki kaikessa».

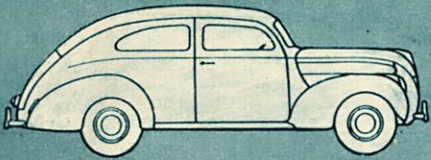
Kaiken kaikkiaan — ei ole olemassa sitä nykyajan elinkeinoelämän alaa — oli sitten puhetta yksityisen kansalaisen taloudesta, kaupasta, teollisuudesta tai maanviljelyksestä — jolle Ford ei voisi tarjota luotettavaa, tarkoituksenmukaista ja taloudellista kuljetusneuvoa.

Kaikkien kannattaa siis tutustua Ford-tuotteisiin. Jokainen löytää niistä sen, joka parhaiten soveltuu hänen tarpeisiinsa ja hänen kukkarolleen. Tässä lehtisessä saatte vain aivan päällisinpuolin tutustua Fordin monipuoliseen tuotantoon. Yksityiskohtainen perehtyminen voi tapahtua vain valtuutetun Ford-myyjän opastuksella.

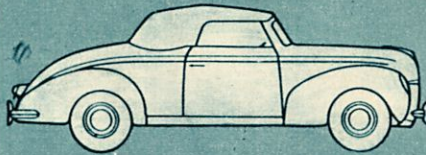
O Y. F O R D A B.



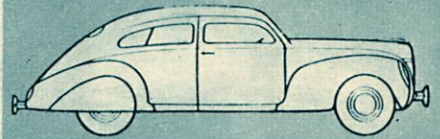
VUODEN 1939 LOISTOVAUNUT



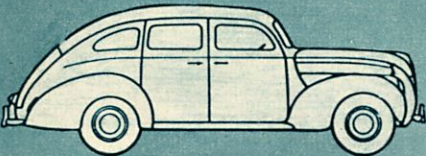
**FORD V-8
Tudor. "60"**



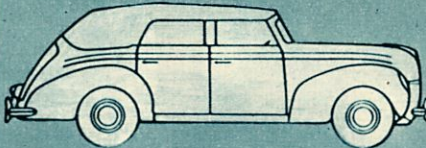
**DE LUXE FORD V-8
Convertible Coupe. "85"**



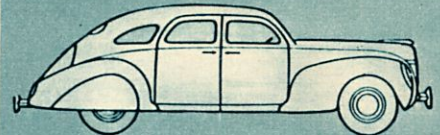
**LINCOLN ZEPHYR V-12
Tudor. "110"**



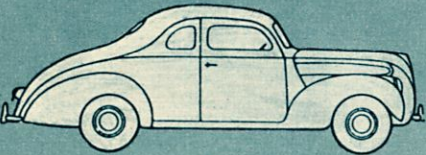
**FORD V-8
Fordor. "60"**



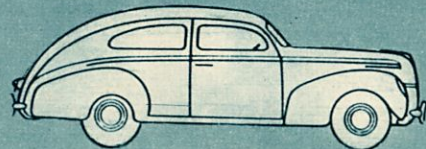
**DE LUXE FORD V-8
Convertible Sedan. "85"**



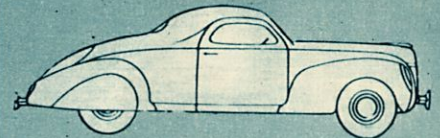
**LINCOLN ZEPHYR V-12
Fordor. "110"**



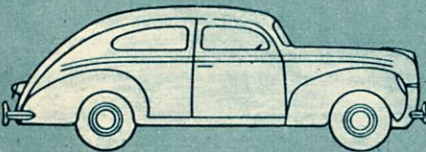
**FORD V-8
Coupe. "60"**



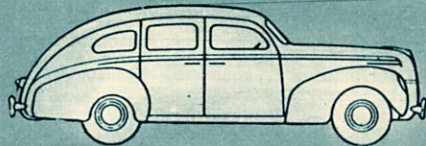
**MERCURY 8
Sedan. "95"**



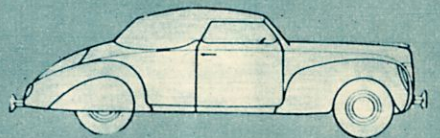
**LINCOLN ZEPHYR V-12
Coupe. "110"**



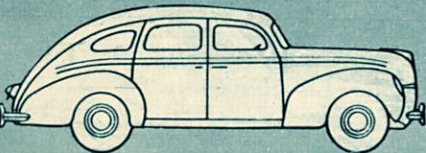
**DE LUXE FORD V-8
Tudor. "85"**



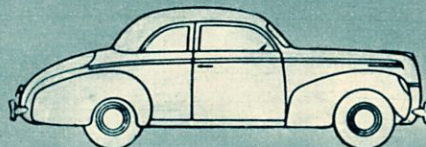
**MERCURY 8
Town Sedan. "95"**



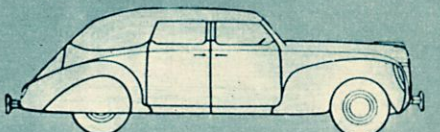
**LINCOLN ZEPHYR V-12
Conv. Coupe. "110"**



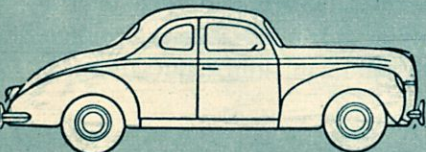
**DE LUXE FORD V-8
Fordor. "85"**



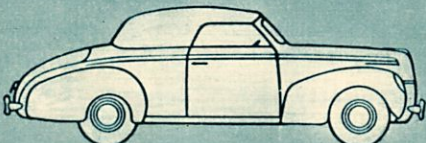
**MERCURY 8
Sedan Coupe. "95"**



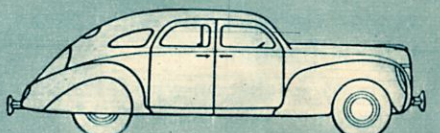
**LINCOLN ZEPHYR V-12
Conv. Sedan. "110"**



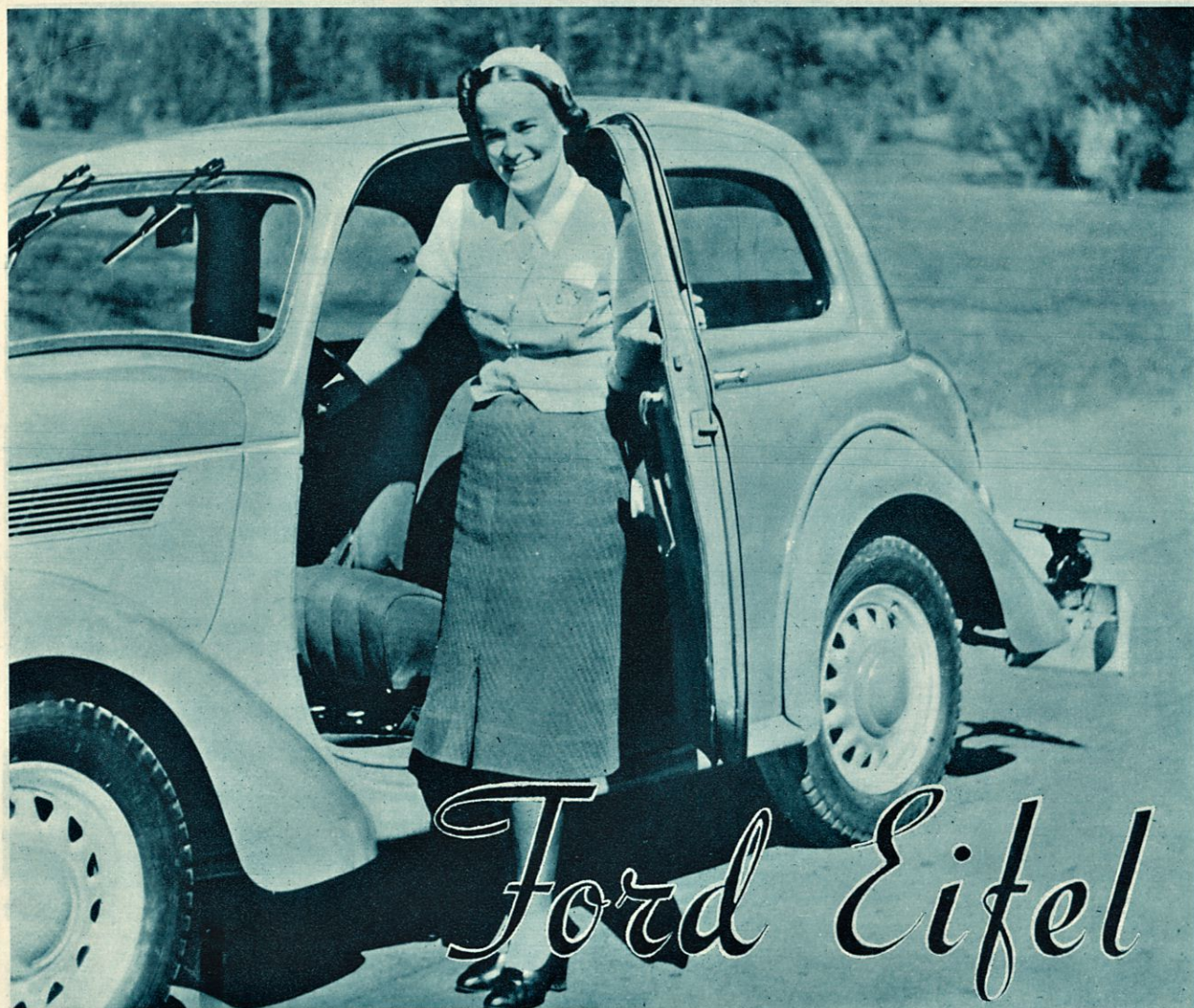
**DE LUXE FORD V-8
Coupe. "85"**



**MERCURY 8
Sport Convertible. "95"**



**LINCOLN ZEPHYR V-12
Town Limousine "110"**



Ford »Eifel» on naisten ihannevaunu.

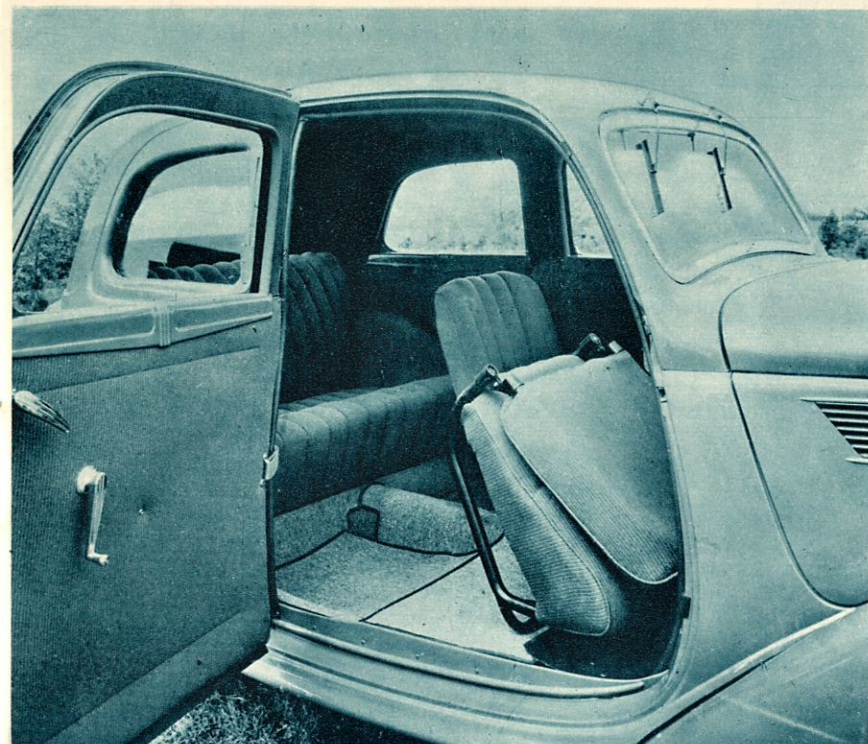
Ford Eifel on vuosi vuodelta saavuttanut yhä suuremman kannattaja- ja ystäväjoukon. Sen terukan moottorin tavaton suorituskyky on saanut osakseen ammattimiesten yksimielisen tunnustuksen. Se on saavuttanut loistavia tuloksia lukuisissa luotettavuuskilpailuissa meillä ja muualla. Se on todella ilmiömäisen taloudellinen käyttövaunu, se on kaunis, nopsa, voimakas ja vankka. Näillä ominaisuuksilla se on hankkinut ystäviä kaikissa piireissä ja kaikissa ammateissa.

Kaikilla on tuoreessa muistissa viime syksynä järjestetty Eifel-koee Suomessa: lähes 3000 km:n ajo, 17 eri ajajaa kaikenlaisilla teillä, kaikilla ilmoilla, 17 virallista tarkastusta ja tulokseksi keskimääräinen kulutus 6.9 l. 100 km kohti. Kölnin Ford tehdas, jossa Eifel valmistetaan, ilmoittaa noin 8 litraa/100 km.

Ford Eifeliä on vuodesta vuoteen kehitetty ja

parannettu. Moottori pystyy suorituksiin, joihin on totuttu vain urheilumoottoreiden yhteydessä. Huippunopeus on siinä 100 km seutuvilla. Mutta vielä tärkeämpää on sen hämmästyttävä kiihtyväisyys, sen uupumaton suorituskyky jatkuvasti suurilla nopeuksilla ajettaessa, sen mäennousukyky ja hyvä tievarmuus.

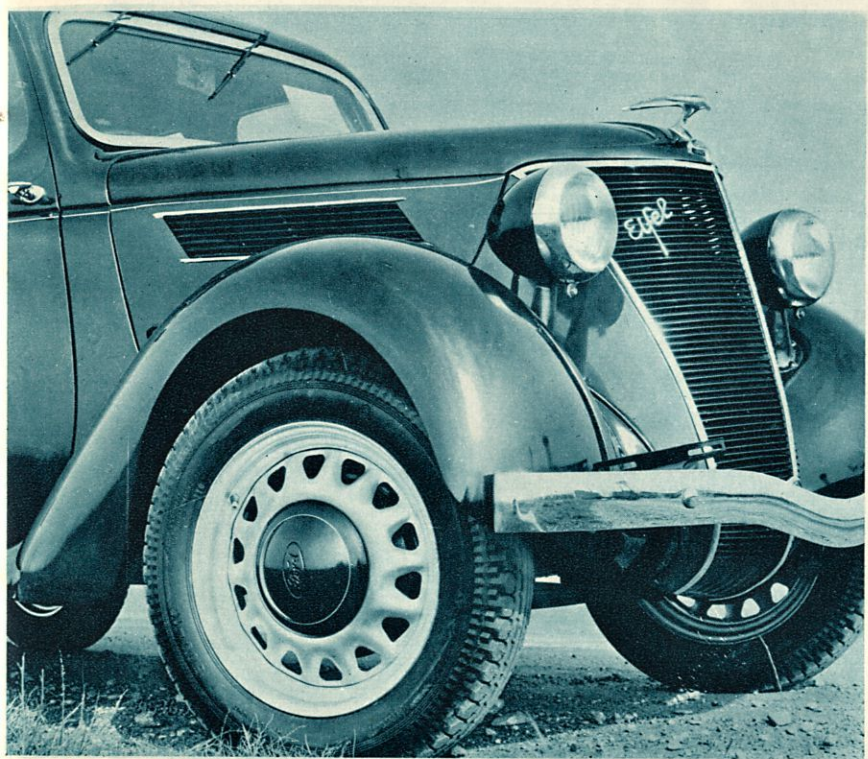
Moottori on sijoitettu kauas eteen ja se on rakenteeltaan vähän tilaa ottava. Siten jää enemmän tilaa matkustajille ja matkatavaroille. Tilavaan säiliöön pääsee sekä sisältä että ulkoa. Sisustus on maukkaasti suunniteltu. Istuimet ovat pehmeät ja mukavat. Ford-jousitus takaa turvallisen ja varman ajon. Sen ohjaus on helppoa ja varmaa, tiellä pysyminen varmaa, käännteiden otto nautintoa ja suurkaupungin ajo miellyttävää urheilua. Näppärä kuin Eifel, sanotaan, kun halutaan autoa kehua.



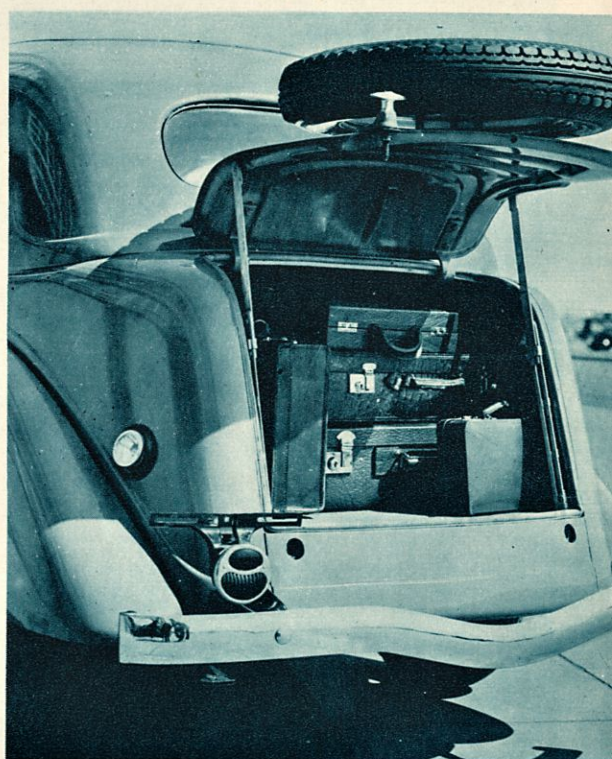
Leveästä »Eifelin» ovesta päästään mukavasti tilavalle takaistuimelle.



Myös siirrettävä ohjaajanistuim on kokoontaitettava.



Ford »Eifelillä» on ison vaunun komeat piirteet.



»Eifelin» matkatavarasäiliö on uskomattoman tilava.

UUSI FORD "Prefect"

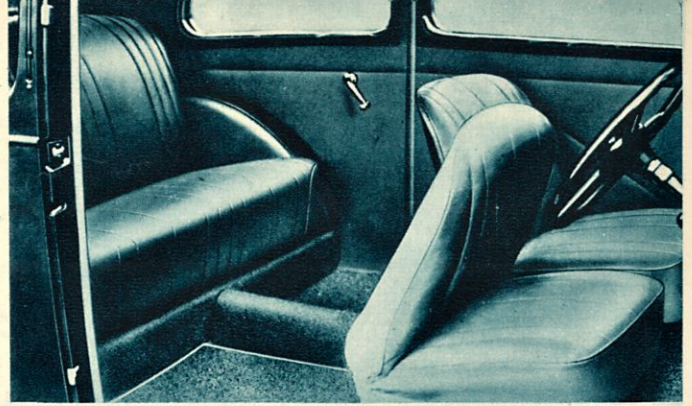
Ford »Prefectin» uudet kasvot suomalaisessa talvimaailmassa.



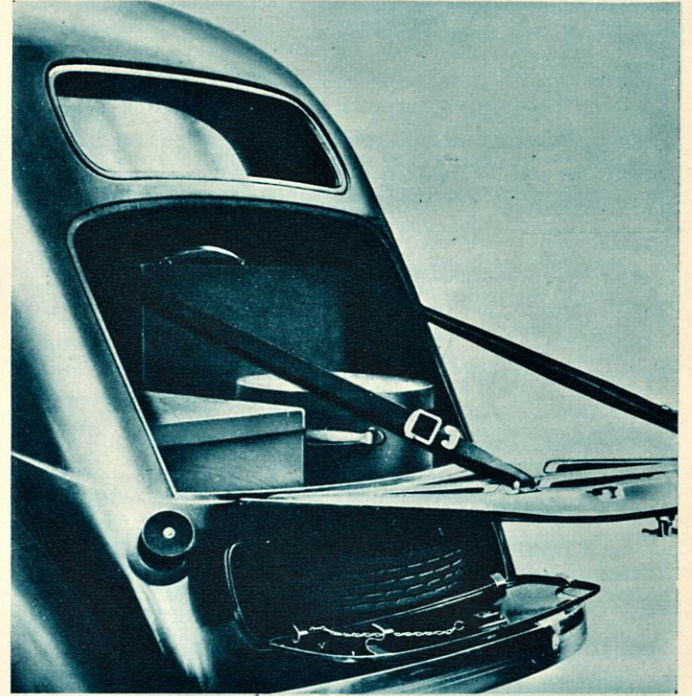
● Tässä on todella »pikkuvaunu», jota jokainen autoilija tervehtii ihastuksella. Sitä ei oikeastaan luulisi »pikkuvaunuksi», niin suuren näköinen se on ulkoa ja niin tilava se on sisältä. Kaikilla matkustajilla on yllin kyllin tilaa. He voivat mielin määrin ojennella jäseniään ja istua asennossa, joka kullekin parhaiten soveltuu. Matkustaminen on mukavaa, vaivatonta ja miellyttävää. Mitä muuta voisittekaan vaatia? Miksi siis oikeastaan maksaisitte enemmän?

»Prefect» on todellinen perhevaunu. Varsinkin nuoriväki on ihastuva siihen iki-hyväksi. Siihen sopii mainiosti neljä aikuista, hätätilassa viisi-kin, kyllähän sopu tilaa antaa, eikö totta? Ovet ovat leveät ja ikkunat suuret. Mikä onkaan haus Kempaa kuin helppo pääsy vaunuun ja vapaa näköala kaikkiin suuntiin?

»Prefectin» rakentajat ovat monella muullakin tavalla ajatelleet matkustajien mukavuutta ja turvallisuutta. He ovat suunnitelleet vaunuun »keskipainoituksen», joka merkitsee sitä, että kaikki matkustajat on sijoitettu akselien ja jousien väliin. Paino on jakautunut sopivasti ja seurauksena on mukava ajo. Istuimet ovat myös oikein jousitetut, joten jokainen voi istua luonnollisessa ja mukavassa asennossa.

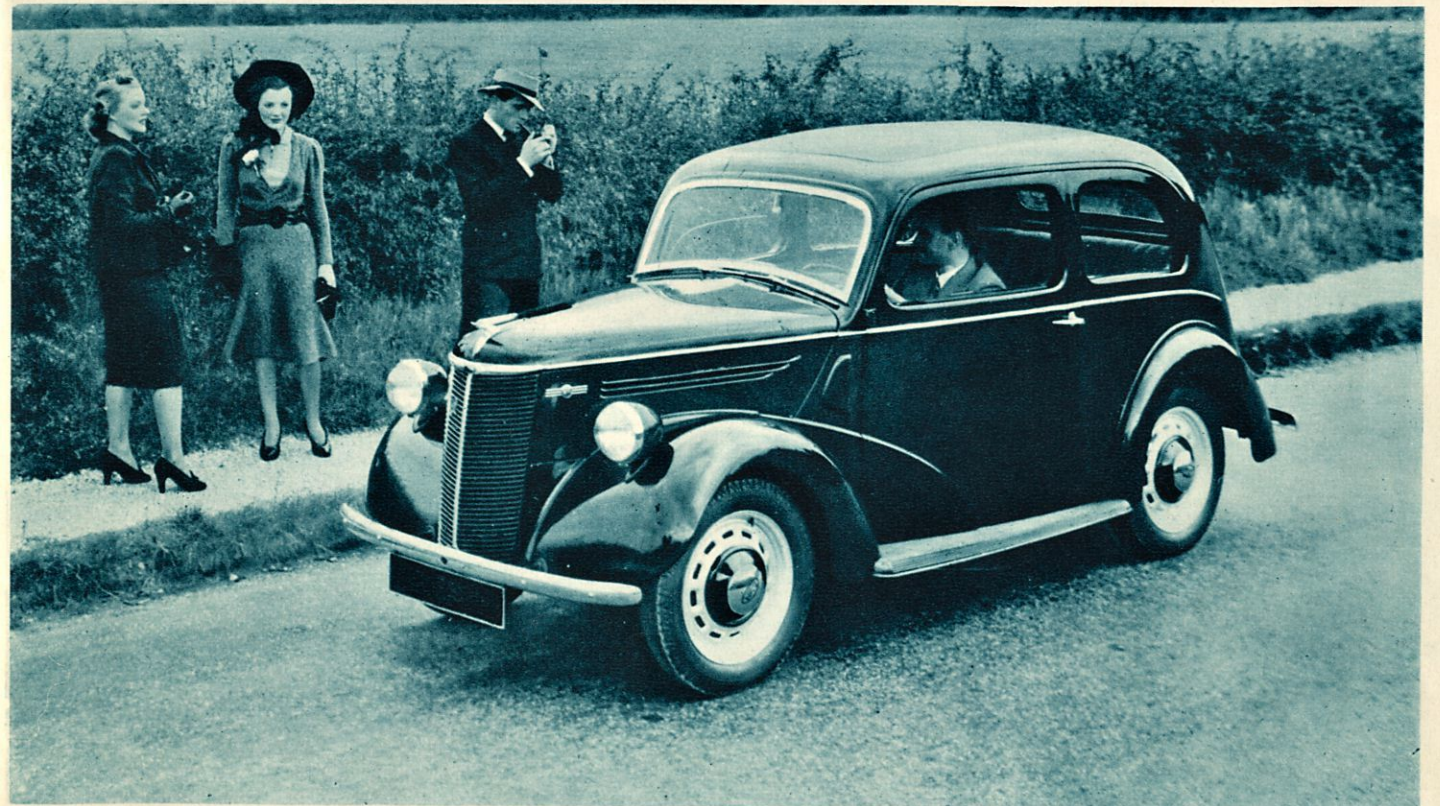


»Prefect» on ennenkaikeä tilava vaunu.



Sekä matkatavaroilla että varapyörällä on oma lukittava säiliönsä.

Tuttavanne tulevat ihastelemaan »Prefectinne» hienoa ulkonäköä.



Ford V-8

UUSI 60 HV

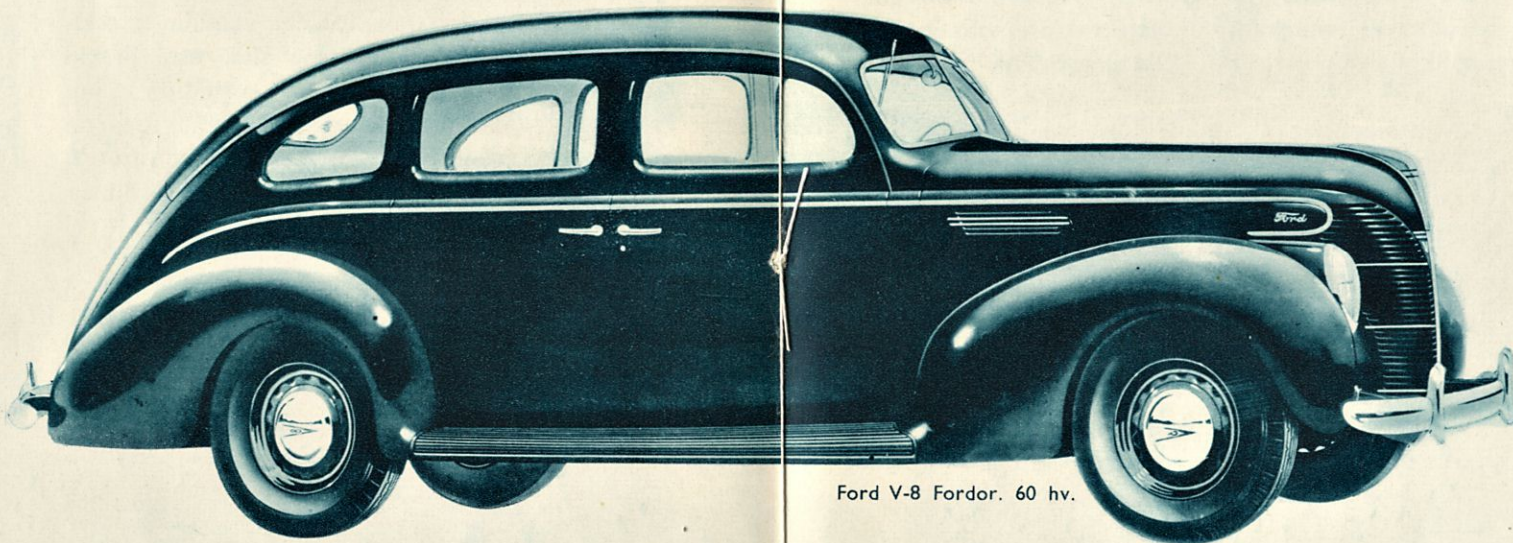
UUSI ULKONÄKÖ • TILAVAMMAT KORIT • NESTEJARRUT

● Ford-vaunujen sarjassa on 60 hv. Ford V-8 saanut kaikkein eniten suosiota osakseen. Sen ulkonäkö on nyt entistäkin hienompi ja siinä on muitakin tärkeitä ja tervetulleita parannuksia. Sen säästäväinen moottori tulee alkavana myyntikautena saavuttamaan entistä runsaammin ystäviä.

Tämä »säästövaunu», joksi kansa sen on ristinyt, on suuri ja tilava ja kaunis vaunu. Se on yksityiskohtiaan myöten yhtä »tiptop» sekä sisältä että ulkoa. Vuoden 1939 vaunu on sisältä vieläkin tilavampi kuin ennen ja sen matkatavarasäiliö on harvinaisen suuri. Siinä on uudet nestejarrut, Fordin laatuvaatimusten mukaiset.

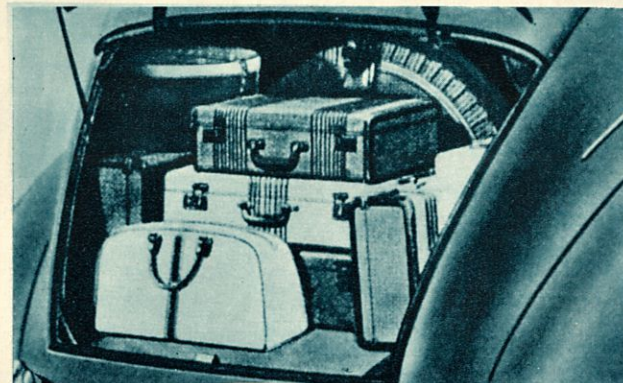
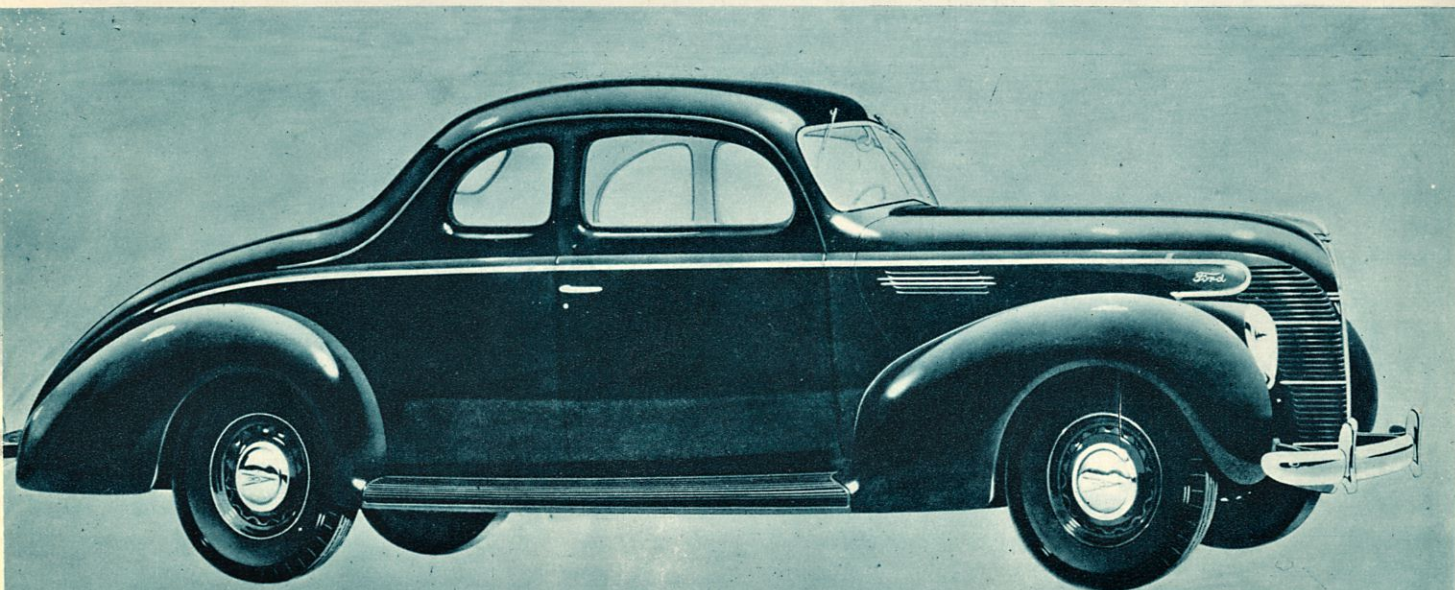
Vaivatonta autoilua vähällä rahalla — sitä juuri tarjoaa Ford V-8 Teille täysin mitoin. Sitä todistavat käytännössä saavutetut ajokokemukset, uskottoman huokeat polttoainekustannukset ja tuhansien tyytyväisten omistajien ihastuneet lausunnot. Mutta älkää tyytykö vain sanoihin ja selityksiin — kokeilkaa vaunua! Se puhuu itse parhaiten puolestaan.

Ford V-8 »säästövaunu» on rakennettu ja hinnoiteltu tuhansien autonkäyttäjien erikoistarpeita silmällä pitäen.

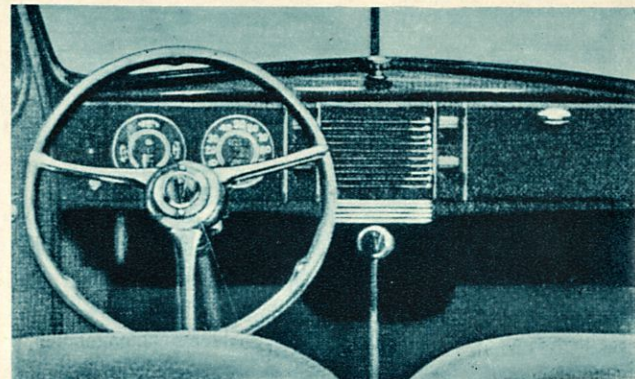


Ford V-8 Fordor. 60 hv.

Ford V-8 Coupe. 60 hv.



Voiko enää toivoa tilavampaa matkatavarasäiliötä?



Kojelauta on hieno ja kojeet kätevästi ryhmitetty.

Se on todellinen liikemiehen vaunu, huokea hankkia ja huokea käyttää, pitkällä matkoillakin luotettava ja taloudellinen.

Se on maalaisen mielivaunu, »koko perheen suosikki» retkillä ja kaupunkimatkoilla.

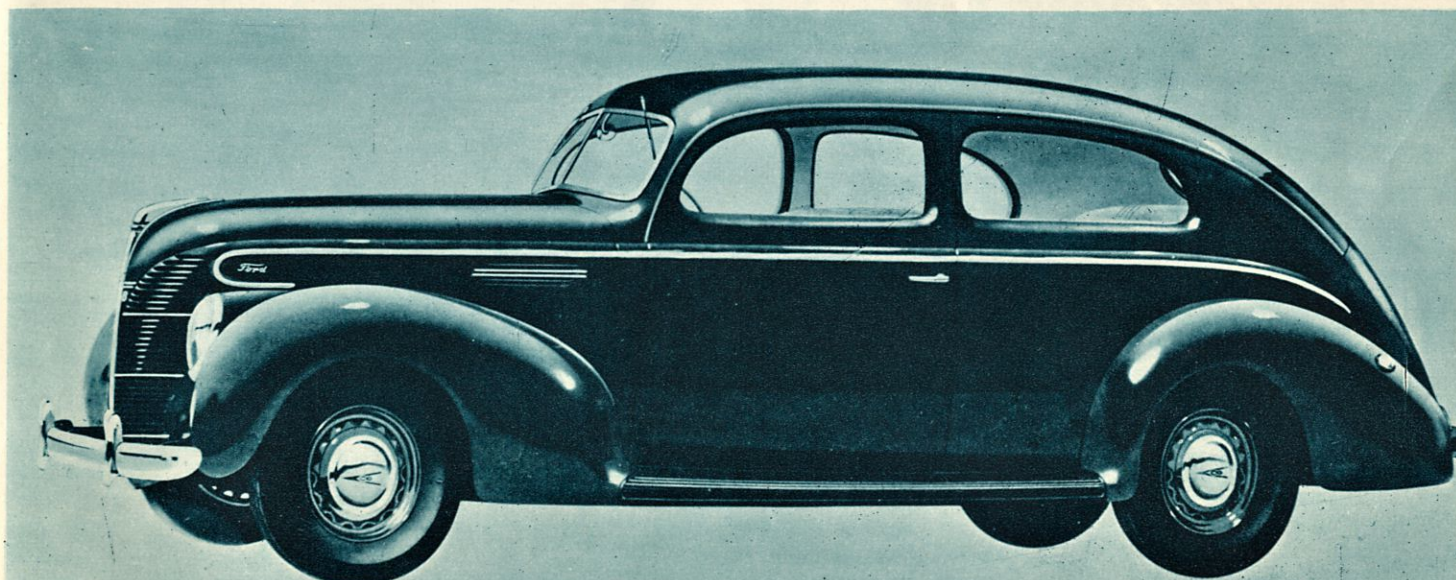
Se on ammattiautoilijan paras ystävä, vähään tyytyvä ja samalla hyvien päivänsioiden takaaja.

Se on kaikkien niiden toivevaunu, jotka tahtovat säästää tuhansia ostossa ja käytössä ja sijoittaa säästetyt markat muualle, ja samalla nauttia kaikista niistä riemuista, joita nykyaikainen autoilu tarjoaa. He saavat kaiken kukkuraksi nauttia siitä tietoisuudesta, että he säästävät markan toisensa jälkeen jokaista ajamaansa kilometriä kohti. Kaksi vuotta on riittänyt tekemään »säästövaunun» kaikkien suosimaksi. Lukuisat lausunnot ovat siitä todistuksena. Ja tänä vuonna se on vielä entistä ehempi.

Korit ovat samanlaiset kuin viime vuoden De Luxe Ford V-8:ssa. Sisustukset ovat miellyttävät ja huolellisesti viimeistellyt. Uusi istuinten rakenne takaa entistä mukavamman ajon. Perinpohjainen ääneneristys, hiljainen käynti. Suuret nestejarrut takaavat turvallisuuden. Matkatavarasäiliöt ovat suuremmat kuin milloinkaan aikaisemmin.

Te tulette pitämään »kuusikymppisen» näöstä, sekä ulkoa että sisältä. Tulette ihastumaan sen 8-sylinterisen moottorin pehmeään käyntiin. Tulette ajamaan sitä ylpeänä ja voittoauna.

Ford V-8 Tudor. 60 hv.



UUSI 85 HV

Ford V-8

De Luxe Ford on jälleen täällä — uusittuna ja parannettuna. Siinä saatte kaikki Fordin perusedut ja lisäksi kaupan päällisiksi hiukan lisää loistoa ja tyyliä.

De Luxe Ford — kuten Lincoln-Zephyrkin — on tunnustettu tyylinluoja. Se on todella virtaviivainen, jos mikään. Sen sisustus on tilava ja loistelas. Se on tänä vuonna entistäkin mukavampi ja äänentömpämpi, kuten muutkin Fordit, ja siinä on suuret turvalliset nestejarrut. Siinä on sama pehmeäkäyntinen ja taloudellinen 85 hv. V-mallinen 8 syl. moottori, jota miljoonat omistajat kaikkialla maailmassa ovat ajaneet ihastuneina.

De Luxe Fordin ulkonäkö on erikoinen. Moottorinvaippa on pitkä ja syvä, jäähdyttäjän suojus on matalalla ja etulamput on upotettu lokasiipiin.

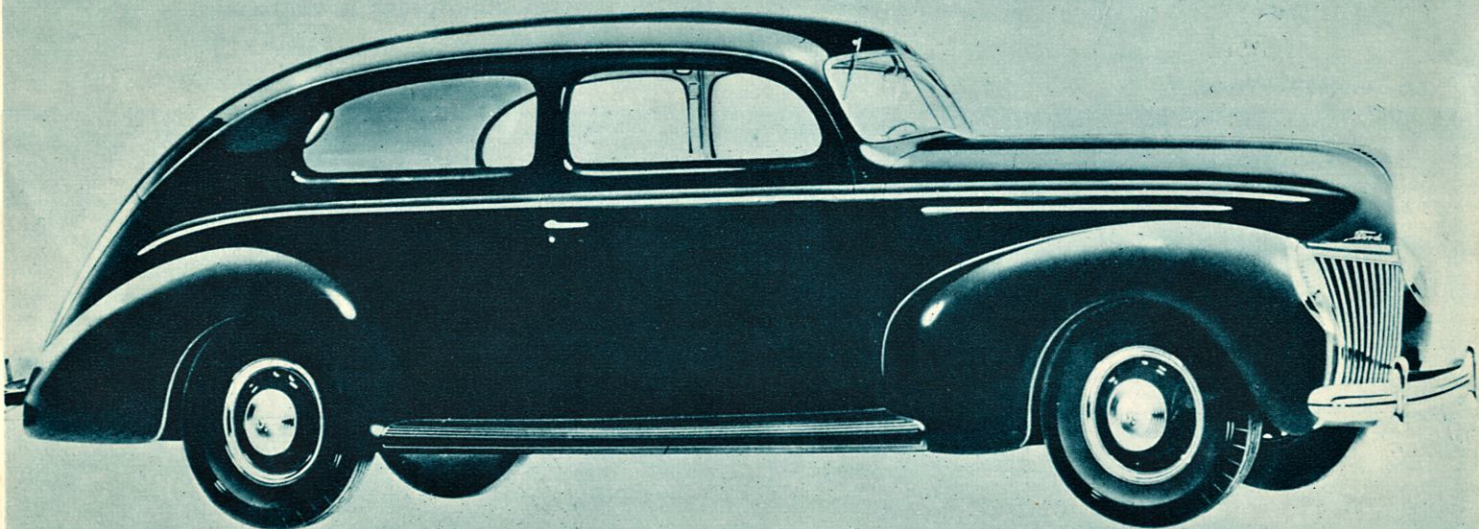
Ford nestejarrut ovat erikoista rakennetta. Poljintoiminta on poikkeuksellisen pehmeää, ja

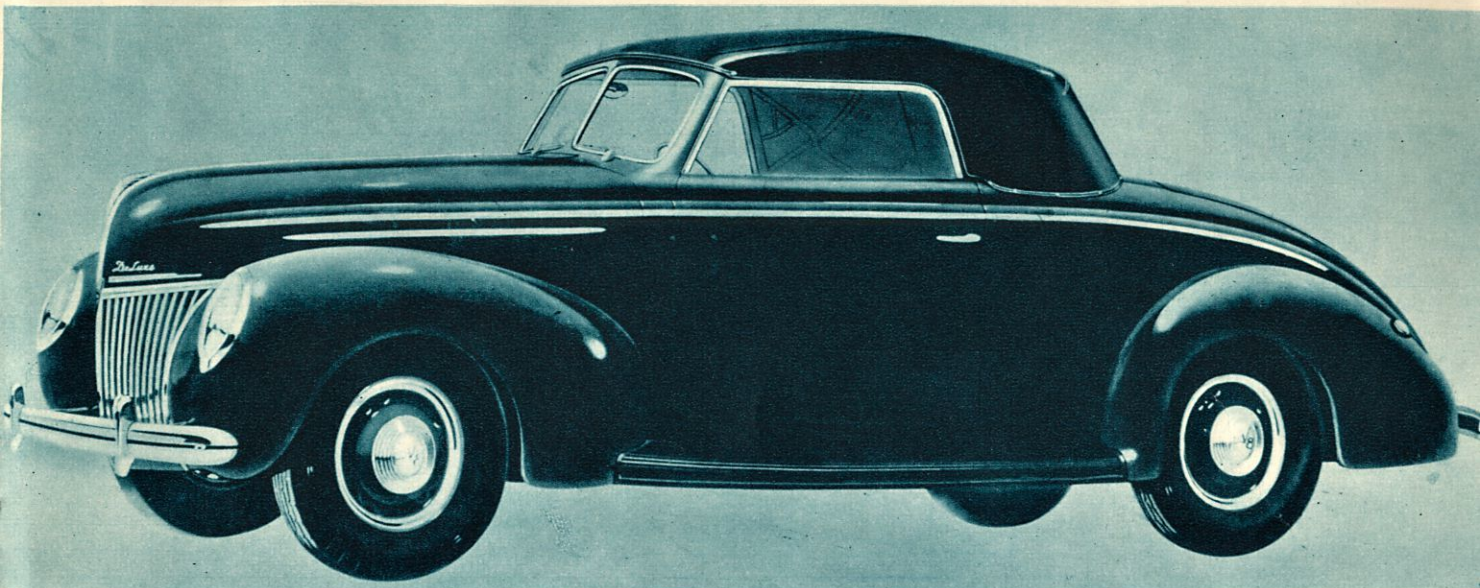
jarrukengät vaikuttavat 12 tuuman valurautarumpuihin. Jarruhihnojen pinta-ala on 162 neliötuumaa. Ne toimivat tehokkaasti ja kestävät kauan.

Kaikki korit ovat uutettua teräsrakennetta ja varustetut kauttaaltaan varmuuslasilla. Kaikissa korimalleissa on suuret matkatavarasäiliöt. Istuimet ovat kokonaan uutta tekoa, jouset ovat pehmeät ja joustavat. Heloitukset ovat pronssin väriset ja kädensijat ja nappulat ovat erikoisainetta. Uudelleen muovailtu kojelauta on viimeistelty pähkinäpuun väriseksi. Ohjauspyörässä on kolme puolaa.

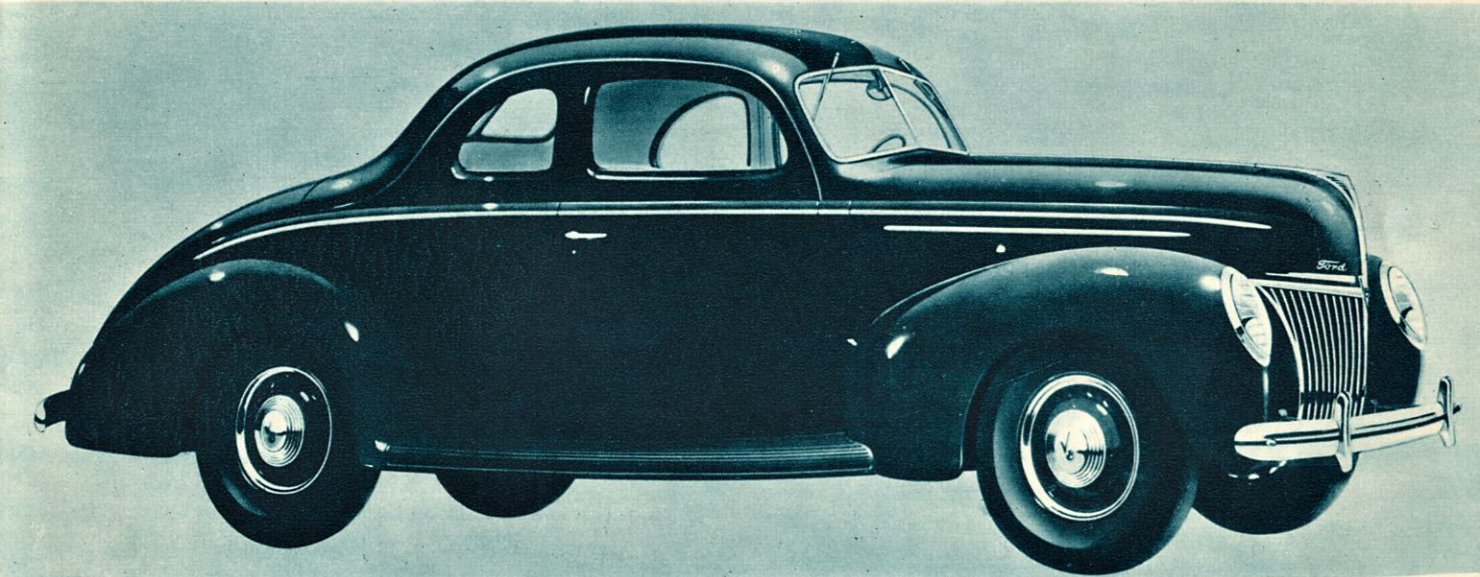
Vaunu on hyvin huolellisesti eristetty ääniltä. Uusia eristysaineita on käytetty, rakennetta on hiukan muutettu ja tuloksena on, että tien ja moottorin äänet eivät pääse vaunuun. Ajaminen on todellista lepoa ja nautintoa, rentoutumista.

De Luxe Ford V-8 Tudor. 85 hv.

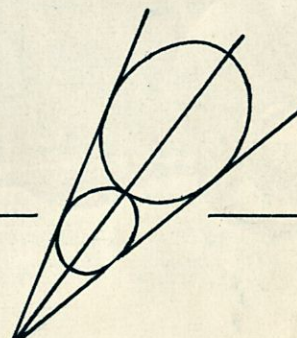




De Luxe Ford V-8. Convertible Coupe, 85 hv.

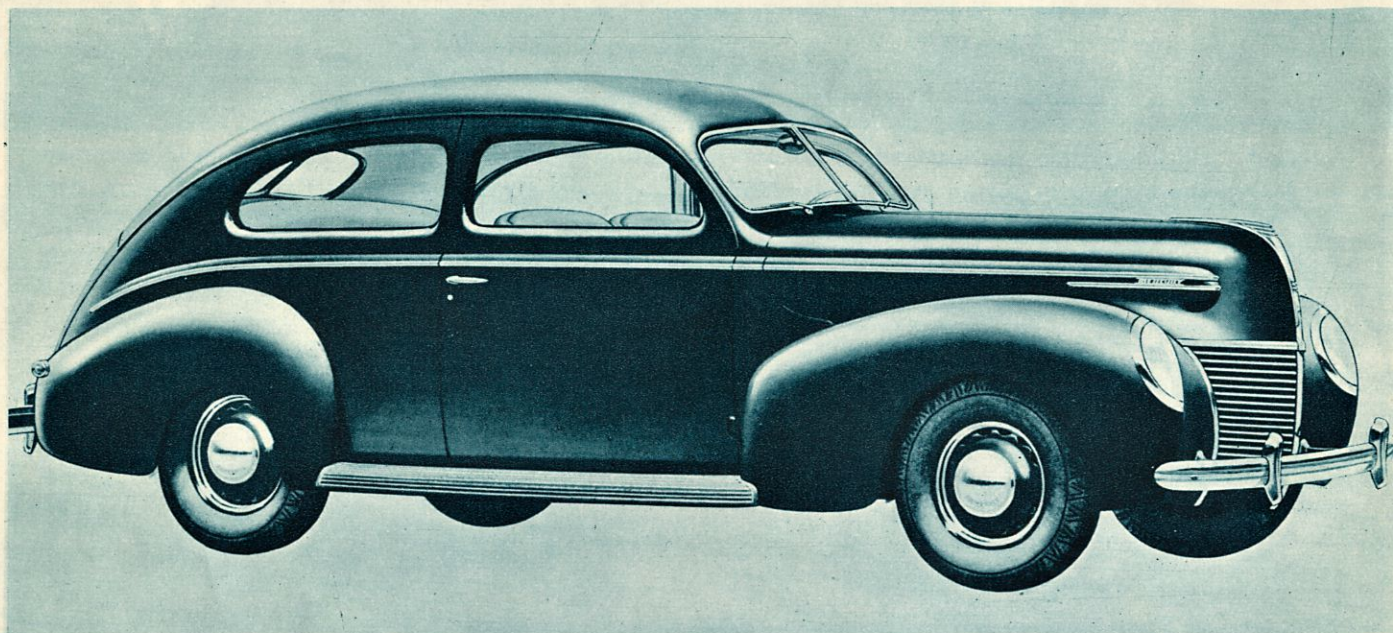


De Luxe Ford V-8 Coupe. 85 hv.



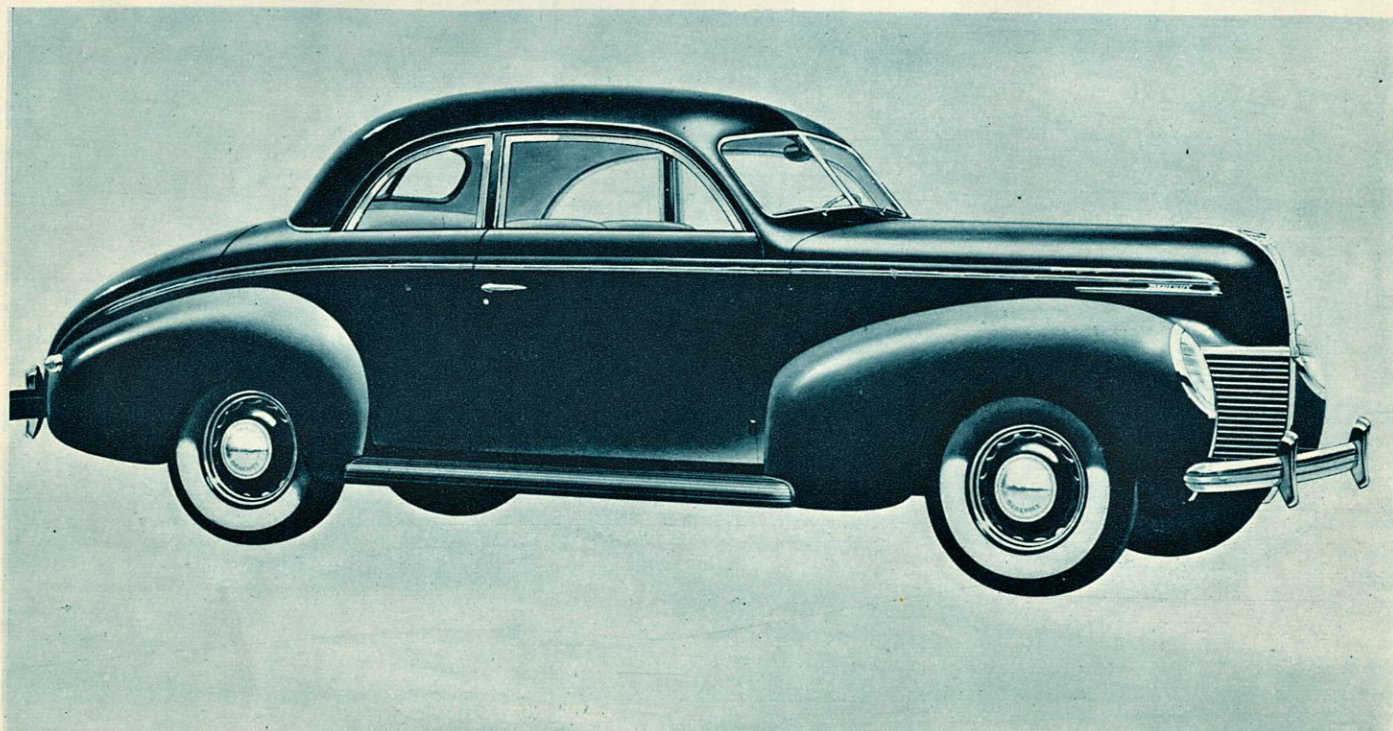
Mercury 8

UUSIN TULOKAS FORD-LINCOLN AUTOSARJAAN



Mercury 8 Sedan (2 ovinen). 95 hv.

Mercury 8 Coupe. 95 hv.

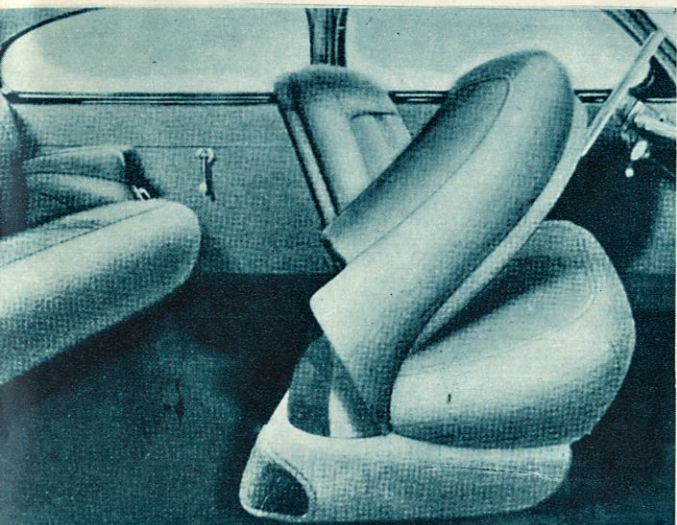




Säilytyslokeron luukussa on lukko ja sähkökello.



Mercuryn etuistuin voidaan asettaa sopivalle korkeudelle.



Etuintuitten selustat kääntyvät taitettaessa sisään-päin helpottaen siten astumista takaistuimelle.



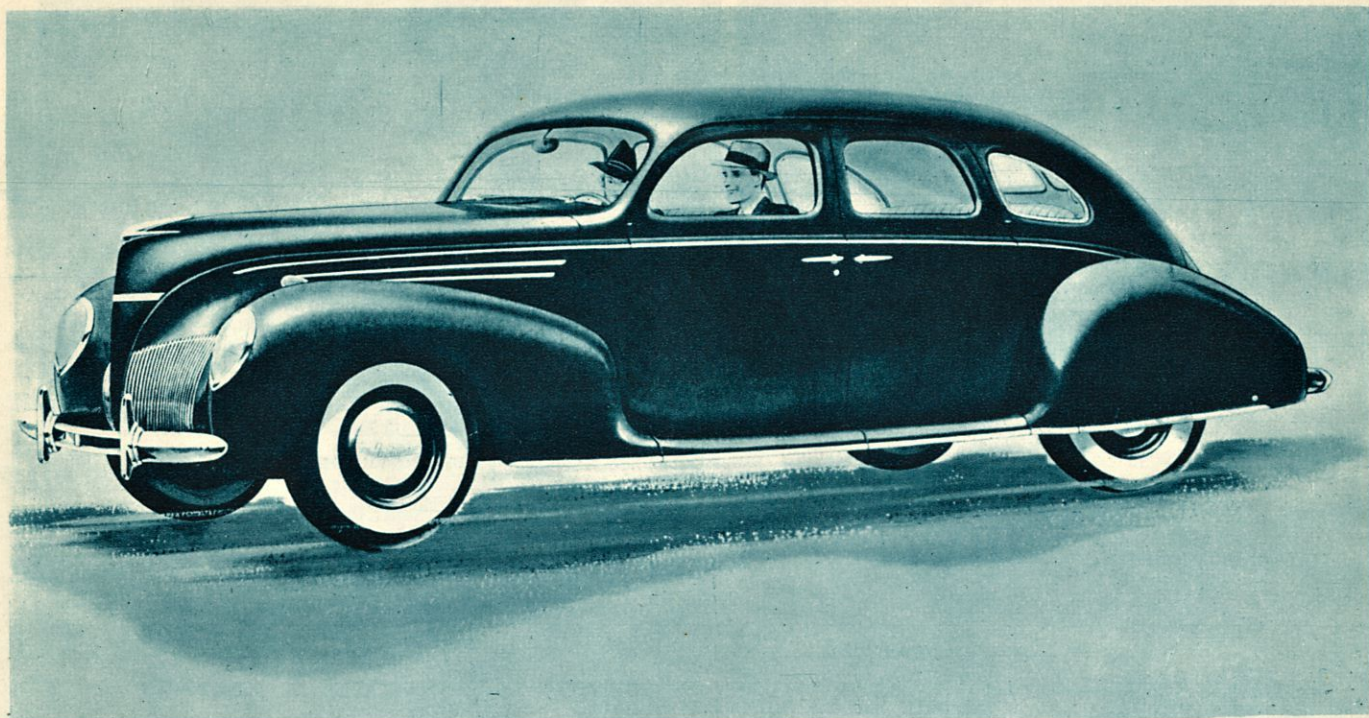
Takavalot loistavat sekä sivulle että taaksepäin.

● Tätä vaunua ovat autoilijat kaikkialla maailmassa kaivanneet ja odottaneet. He ovat kaivanneet Fordia hiukan suurempaa vaunua, josta ei puuttuisi mitään Fordin perinnäisiä etuja ja joka olisi hinnoitettu Fordin arvoperusteiden mukaisesti. Tämä odotettu vaunu on juuri **Mercury 8**.

Mercury 8 on **suuri** vaunu, sen kori on **leveä** ja siinä on tavattoman hyvät tilat sekä matkustajille että heidän tavaroilleen. **Mercuryn** ulkonäkö on hieno ja tyylikäs, sen sisustus on loistelas ja ajanmukainen.

Mercuryssä on uusi 95-hevosvoimainen, V-muotoinen, 8-sylinterinen moottori ja siinä on suuret nestejarrut. Äänen ja värinän eristys on kehitetty huippuunsa.

Mercury pohjautuu Fordin ainutlaatuisiin mahdollisuuksiin ja Fordin koeteltuihin perinteisiin. Sen paikka on laatuvaunujen aukottomassa sarjassa De Luxe Fordin ja Lincoln-Zephyrin välillä. Se on valmis tarjoamaan omistajalleen samaa kestävää tyydytystä ja samaa omistamisen iloa kuin edeltäjänsäkin.

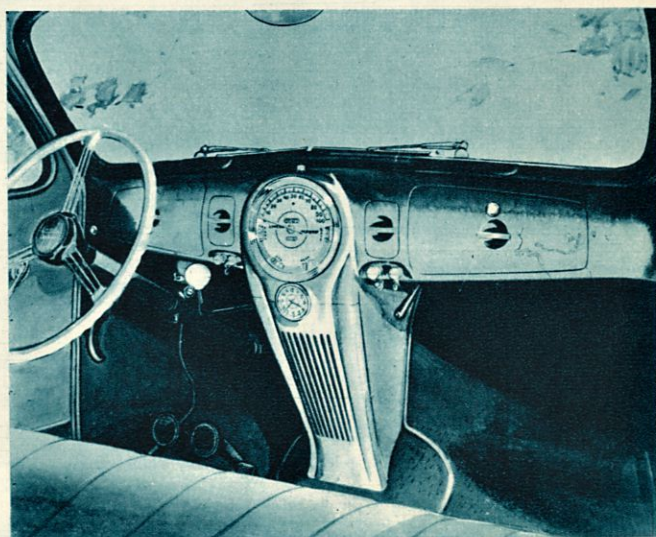


Lincoln Zephyr V-12. Fordor. 110 hv.

Lincoln-Zephyr

● Lincoln-Zephyriä on kutsuttu tämän päivän autotyylin edelläkävijäksi. Se oli edelläkävijä jo kolme vuotta sitten, jolloin se laskettiin markkinoille. Se on edelleenkin automuodin määrääjä. Sitä on matkittu, mutta ei ole voitettu.

Vuoden 1939 Lincoln-Zephyr on vieläkin aikaansa edellä kuten ennenkin. Se on edelleenkin ainoa keskiluokan vaunu, jossa on V-tyyppinen 12-sylinterinen moottori. Lincoln-Zephyr on edelleenkin ainoa vaunu lajiaan rakenteellisesti. Sen kori ja kehys on yhtä kappaletta. Kaikkia sen hienouksia on tässä mahdotonta yksityiskohtaisesti luetella. Niihin on jokaisen parasta tutustua koeajolla.



Lincoln-Zephyrin loistelas ohjaajan-osasto. Huomaa vaihdetangon sijoitus.

FORD-KUORMAVAUNUT JA TRAKTORIT

FORD-PAKETTI-VAUNUT 1939 Fordin sananparreksi käynyt taloudellisuus on helposti todettavissa kevyen tavarankuljetuksen alalla.

Ford-pakettivaunuilla kuljetatte enemmän tavaraa lyhyemmässä ajassa . . . ajatte useampia kilometrejä päivässä . . . kulutatte vähemmän käyttöön ja hoitoon. Tehkää vertailuja! Erikoinen ulkonäkö mainostaa liikettänne. Voimakas 8 syl. V-moottori ei jätä teitä pulaan. Uudet, suurimittaiset nestejarrut pysäyttävät vaunonne nopeasti, pehmeästi ja varmasti. X-tyyppinen kehys on kestävä ja vankka. Monista muista erikoisista ominaisuuksista puhumattakaan. Saatavissa sekä amerikkalaisia umpikoreja että kotimaisia umpi- ja avokoreja kunkin tilaajan erikoistarpeisiin.

FORD-KUORMAVAUNUT 1939 Ford tarjoaa vuonna 1939 täydellisemmän kuorma-vaunusarjan kuin milloinkaan aikaisemmin. Entisestään parannettujen 60 ja 85 hevosvoimaisten moottorien lisäksi valmistetaan nyt myös kokonaan uutta 95-hv. moottoria, joka pystyy kaikkein raskaimpiin kuljetustöihin. Kaikissa Ford kuorma-vaunumalleissa on nyt suuret ja voimakkaat hydrauliset jarrut, joten suurin mahdollinen turvallisuus on taattu. Muitakin tärkeitä parannuksia on tehty. Jäähdyttäjän suojus on uutta mallia, kytkintä on parannettu ja 85 hv. moottoreissa on suurempi kampiakseli ja suuremmat laakerit. Uusimalliset männänrenkaat kaikissa moottoreissa vähentävät öljynkulutusta.

FORD-LINJURI 1939 Akseliväli 185", 4,7 metriä. Voimanlähteenä on nyt uusi 95 hevosvoimainen moottori, joka pystyy kaikkein vaativimpiinkin suorituksiin. Nestejarrut ja lukuisat muut parannukset takaavat sen, että Ford linjuri-alusta on nyt entistä suorituskykyisempi ja taloudellisempi. Merkit viittaavat siihen, että vuodesta 1939 tulee Ford-linjuri vuosi.

FORDSON-MAANVILJELYSTRAKTORI Fordson »ylestraktori» on vuosi vuodelta löytänyt tiensä yhä useamman suomalaisen maanviljelijän pihaan ja pellolle. Fordson traktoreita on nyt saatavissa viittä eri mallia. Tavallinen maanviljelystraktori saatavissa joko kulmarauodoilla tai piikki-roudoilla. Sitäpaitsi on vielä erikoinen juurikasvi-tractori ja kumipyörätractori sekä maanviljelystraktoreihin että tehdaskuljetukseen. On saatavissa myös erikoisilla telaketjuilla varustettu Fordson. Kaikki mallit on vuonna 1938 kokeiltu Valtion maanviljelyskoneosastolla. Viralliset koetulokset saatavissa pyydettäessä.

FORDSON-TEOLLISUUSRAKTORI on vuosi vuodelta saavuttanut yhä suuremman levikin. Sitä käyttävät tieurakoitsijat, teollisuuslaitokset, sahat, rakennusliikkeet ym. Mm. Suomen valtio käyttää teiden rakentamiseen ja hoitoon yksinomaan Fordson traktoreita. Tiedustelkaa yksityiskohtia.



1939 1939

T Ä R K E I M M Ä T M I T A T

MALLI	Moott.	HV	Syl. läp.	Isk. pit.	Syl. til.	Aks. väli
Prefect	4-syl.	34	63,50	92,45	1,17	2,39 (94")
Eifel	4-syl.	34	63,50	92,45	1,17	2,29 (90")
Ford V-8	V-8	60	66,04	81,28	2,23	112"
De Luxe Ford V-8	V-8	85	77,79	95,25	3,62	112"
Mercury 8	V-8	95	80,90 3,185"	95,25 3,75"	3,92	116"
Lincoln-Zephyr	V-12	110	69,85	95,25	4,37	125"
Lincoln	V-12	150	79,37	114,3	6,72	145"
112" Paketti	V-8	60	66,04	81,28	2,23	112"
Kuorma Ford 122"	V-8	60	66,04	81,28	2,23	122"
Kuorma Ford 134"	V-8	85	77,79	95,25	3,62	134"
Kuorma Ford 157"	V-8	85	77,79	95,25	3,62	157"
Kuorma Ford 157"	V-8	95	80,90	95,25	3,92	157"
Ford Linjuri 185"	V-8	95	80,90	95,25	3,92	185" (4,7 m)
Fordson maanvilj. 63"	4-syl.	26/30	104,80	127,0	4,38	63"
Fordson teollis. 63"	4-syl.	26/30	104,80	127,0	4,38	63"

