

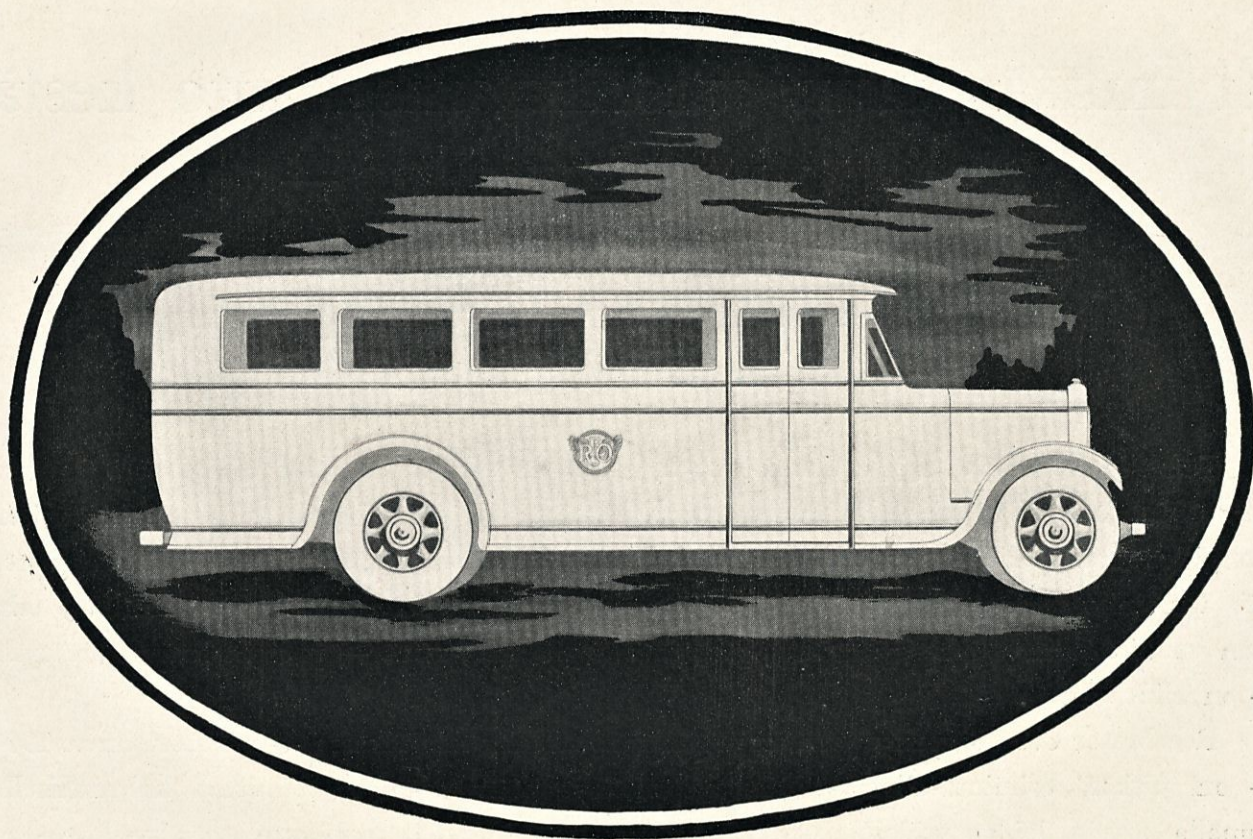
# REO



# OMNIBUS



  1928



 **Reo** 

**POHJOISMAIDEN AUTOTUONTI O.Y.**

TURKU • HELSINKI



---

# Ei mikään muu amerikalainen auto kestä niin kauan kuin Reo — EI AINOAKAAN!

Tämä on rohkea väite, mutta se on puolueettomalla taholla sitovasti todistettu paikkansa pitäväksi. Amerikan Kansallinen Automyyjäin Yhdistys on koonnut tilastoa siitä, miten monta vaunua kukin autotehdas on määrävuosien kuluessa valmistanut ja kuinka monta näistä mainittujen vuosien kuluttua on ollut käytännössä. Selville on tullut, että Reo tehtaasta valmistamat vaunut ovat olleet pitkäikäisimpiä, sillä niitä — prosenteissa määrättyinä — on ollut eniten.

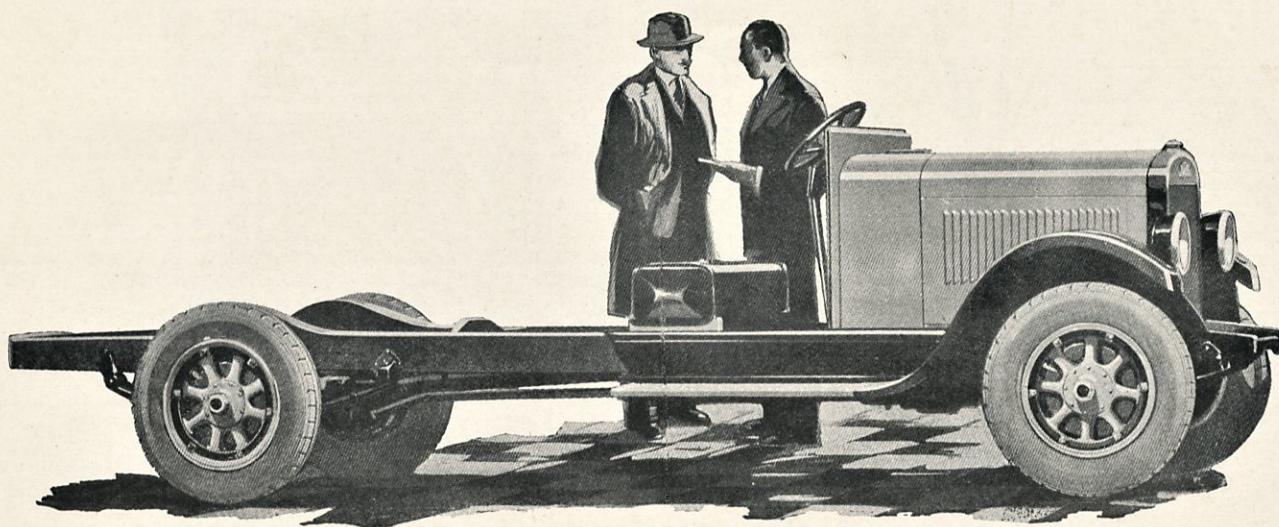
Reo Motor Car Company, joka on vanhimpia tehtaita Amerikassa — perustettiin v. 1904 — on pitkän toiminta-aikansa kuluessa pitänyt päämääränään toimittaa kohtuullisella hinnalla autoja, joiden ylivoimaisuutta kestävyudessa ei mikään muu auto aseta kysymyksenalaiseksi. Tunnustaa täytyy, että tehdas on kiitettävästi suoriutunut vaikeasta tehtävästään.

Erikoisesti omnibusvaunujen valmistajana on Reo Motor Car Company tullut kaikkialla maailmassa tunnetuksi. Suunnitellessaan raskasta maantieliikennettä varten vaunun, joka vuodesta vuoteen kestäisi jatkuvassa liikenteessä, on tehdas onnistunut yli odotusten. Reo omnibusvaunuja on liikkunut maailman kaikilla maanteillä jo vuosikausia ja tehdas on aina toimessa entisten vaunumalliensa parantamiseksi. Uudet v. 1928 omnibusalustat ovat täydellisimmät mitä rakenteen hienouteen ja lujuuteen tulee ja näistäkin puhuttaessa pitää täysin paikkansa Reon tunnuslause:

Ei mikään muu amerikalainen auto kestä niin kauan kuin Reo—  
EI AINOAKAAN!

---

POHJOISMAIDEN AUTOTUONTI O.Y.



## Uusi Reo 1<sup>1</sup>/<sub>2</sub> tonnin omnibusalusta

*Hinta Smk 92,000: —*

Uusi Reo 1<sup>1</sup>/<sub>2</sub> tonnin omnibusalusta on erikoisen *pitkä* — akseliväli 3,63 m. — joten vaunu kulkee hyvin vakavasti ja korissa niin muodoin on myös tilaa riittämiin.

Se on *matala* — taka-akselin kohdalle kehykseen tehty taivutus saa aikaan sen, että kehys on vain 0,56 m. korkeudella maasta.

Uusi Reo omnibus kulkee *pehmeästi*, sillä sen jouset on suunniteltu niin, että joustavuus on sama sekä kevyellä että raskaalla kuormalla.

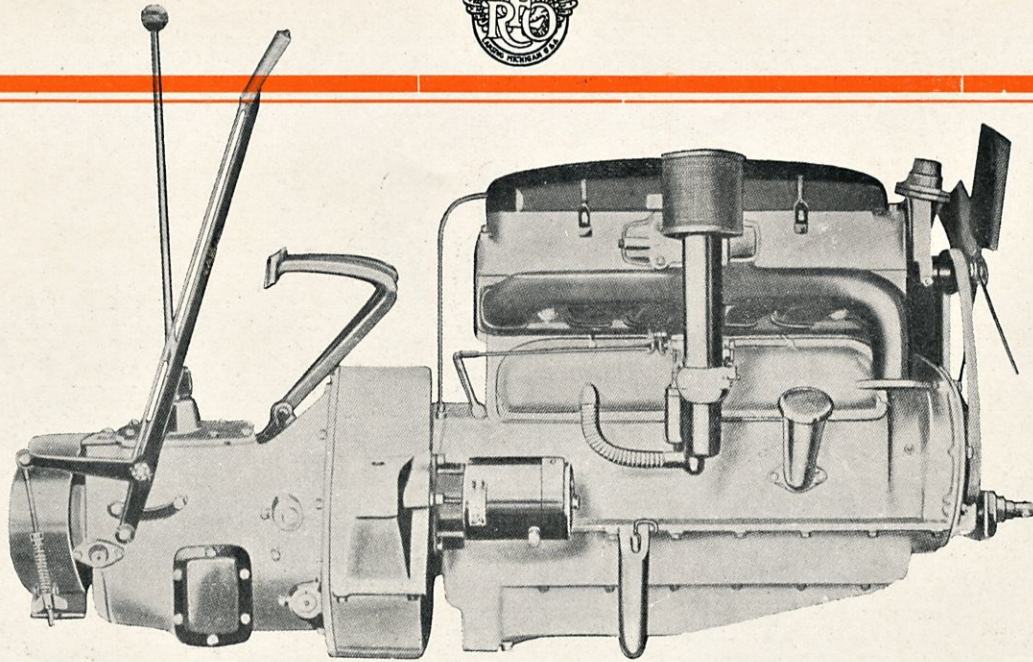
Se on *nopea ja helposti käsiteltävä*, minkä vaikuttaa suuri voima, nopea kiihtyväisyys, vakava ohjauslaite ja yksilevykytkin. Nelipyöräjarrut takaavat matkustajille ehdottoman varmuuden. Uusi rungon säiliövoitelu lisää vaunun ikää ja pienentää korjauskustannuksia.

Se on myös kohtuushintainen.

Uudessa Reo omnibusvaunussa saatte rahallenne täyden ja sopivan vastineen. Antakaa lähimmän Reo edustajan esitellä itsellenne uusi omnibusalusta.

---

POHJOISMAIDEN AUTOTUONTI O.Y.



## Selostus

1 1/2 t. omnibusalustasta.

**AKSELIVÄLI** — 143" = 3,63 m.

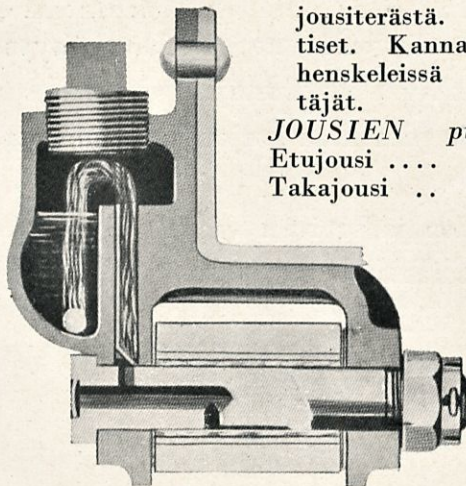
**PYÖRÄT** — Teräspyörät tykistömallia rullaakereilla. Pyörissä 8 puolaa, vaihdettavat vanteet.

**RENKAAT** — Edessä 32" × 6", takana 34" × 7".

**ALUSTA** — Koko pituus 217" = 5,40 m., leveys 68" = 1,72 m. Varustelaudasta takapäähän 160<sup>11</sup>/<sub>16</sub>" = 4,08 m. Kehyksen leveys 40<sup>9</sup>/<sub>16</sub>" = 1,028 m.

**JOUSET** — Ensiluokkaista jousiterästä. Puoli-elliptiset. Kannattamissa ja henskeleissä säiliö-öljytäjät.

<b>JOUSIEN</b>	<i>pituus</i>	<i>leveys</i>
Etujousi . . . .	2"	38"
Takajousi ..	2 1/2"	54"



*Jokainen konealustan vahan tärkeä liikkuva osa on varustettu Meyerin säiliö-öljytäjällä — seikka, joka lisää vauunun ikää usealla vuodella.*

### MOOTTORI.

Kuusi sylinteriä, yhteenvaletut. Sylinterin läpimitta 3<sup>3</sup>/<sub>16</sub>", iskun pituus 5". 50 tehollista he-

vosvoimaa 2000 kierroksella minuutissa, suomalaisverohevosvoimia 14,97. Sylinterin tilavuus 3,92 ltr.

### KAMPIKAMMIO.

Yläosa — Valurautaa, valettu yhteen sylinterilohkon kanssa. Alaosa — Aluminiä.

### VENTTIILIT.

Sylinteri F-mallia.

Imuventtiilit — Krominikkeliterästä, sijaitsevat sylinterin kannessa. Pakoventtiilit — Piikromiterästä, sylinterin sivulla.

### JÄÄHDYTYKS.

Vedenkierto keskipakoispumpun avulla.

Jäähdyttäjä Reon erikoisvalmistetta laattaputkilla. Vesitila 18 litraa.

Tuulettaja hihnavedolla.

### KAASUTTAJA.

Schebler kaasuttaja. Osa ilmaa tulee kampiakammioista. Sisäänmenoputki lämmitetään poisto-kaasulla. Kaasuvipu ohjauspyörässä ja varvaslaudalla, ryyppyvipu varustelaudalla.

### SYTYTYKS.

Patterisytytys. Sähkövalo ja sähkökäyntiinpano.

### MÄNNÄT.

Lyniittiä. Paino renkaineen 635 g. Männän tappi 0,9843".

POHJOISMAIDEN AUTOTUONTI O.Y.



### KIERTOKANGET.

10 1/2" keskiöiden väliä, paino 1474 g.

### KAMPIAKSELI.

Manganiterästä neljällä pääläakerilla, läpimitta 57 m/m.

### EPÄKESKOAKSELI.

Kovaksi karaistua terästä, käyttö hammaspyörillä.

### MOOTTORIN VOITELU.

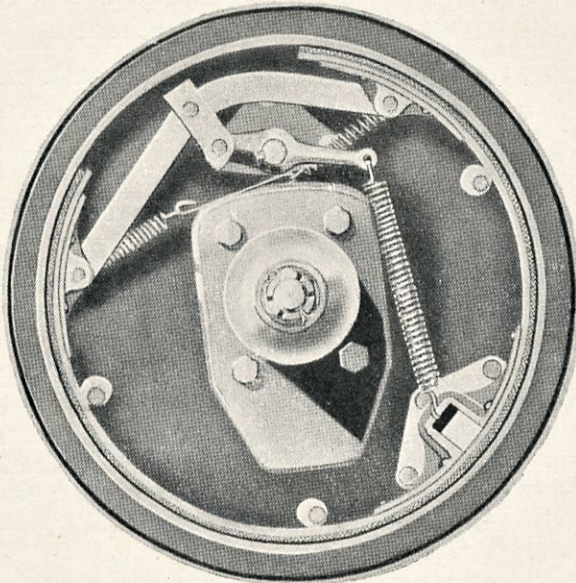
Korkeapainevoitelu kampiakselin laakereihin sekä jakopyöriin ja venttiilivipuihin. Roiskevoitelu sylinterin seinämiin, epäkeskoakselin ja kiertokangen laakereihin. Öljytila 8 litraa.

### JARRUT.

Nelipyöräiset mekaaniset paisuntajarrut. Takimainen jarrurumpu 3 x 14 1/2", etumainen 2 x 14 1/2", helposti säädettävät.

### KÄYNTIINPANO JA VALAISTUS.

Generaattori 6 volttia. Käyntiinpanomoottori sijoitettu moottorin oikealle puolelle. Willard patteri. Valonheittäjät Tilt-Ray 2-lankalampuilla. Valaistusvipu ohjauspyörässä.



Nämä jarrut takaavat nopean pysähdyksen. Tämä kuva näyttää, miten Reo omnibussin nelipyöräjarrut ovat hyvin suojatut liialta ja kosteudelta.



Reo omnibusauton takajousi.

### KYTKIN.

Yksilevykytkin, läpimitta 12".

### VAIHDELAATIKKO

rakennettu yhteen moottorin kanssa. Kolme vaihdetta eteenpäin, yksi taaksepäin. Akseleissa rulla- ja kuulalaakerit.

### KARDAANIASELI

ontto kahdella öljyttävällä nivelellä vaihdelaatikon ja vetopyörien välillä. Vaihtosuhte suurella vaihteella 5,2:1, keskimäisellä 11,1:1, pienellä 22,98:1 ja takaisinotto 31,8:1.

### OHJAUSLAITE

vasemmalla, kartiohammaspyörä- ja sektori-mallia, säädettävä. Ohjauspyörän halkaisija 18". Kääntösäde 8 m.

### KÄSIJARRU

vaikuttaa kardaniakseliin, jarrurumpu 3 1/2" x 9". Helposti säädettävä.

### ETUAKSELI.

I-mallia, ohjausakseli painolaakereilla ohjauksen helpottamiseksi. Pyörissä kartiorullalaakerit.

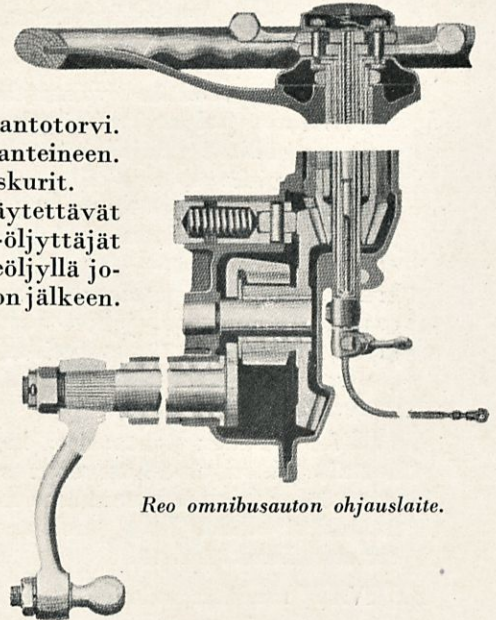
### TAKA-AKSELI

puolivapaa. Akselit helposti irroitettavissa. Pyörissä kartiorullalaakerit.

### VARUSTEET.

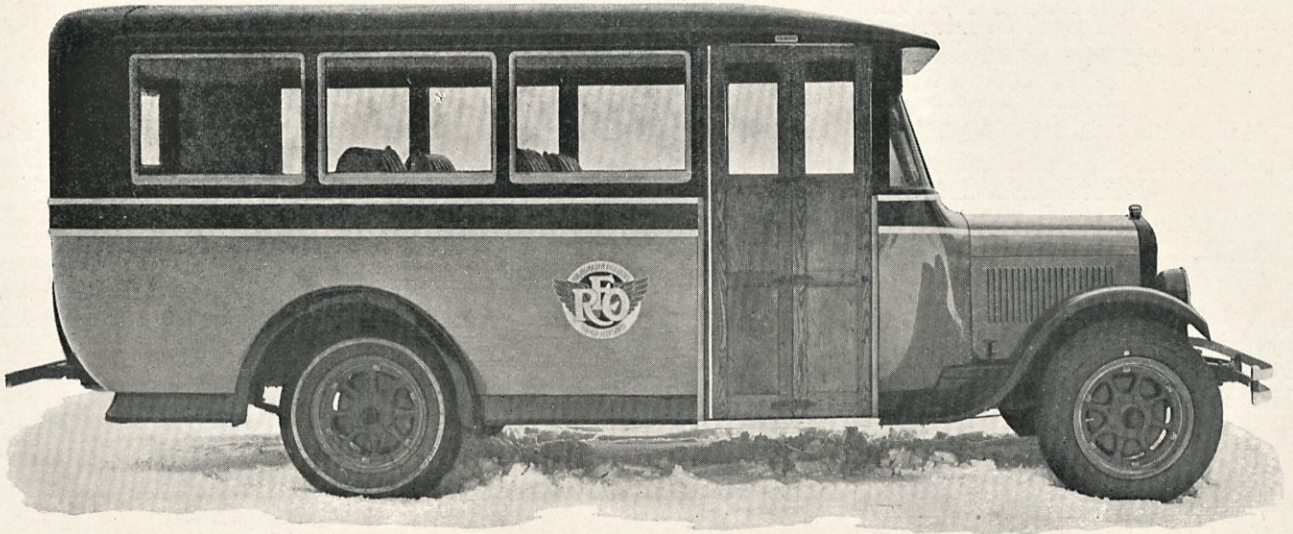
Bentsiinimäärän osoittaja, matkamittari ja ampeerimittari varustelaudalla. Tarpeelliset työkalut, mukaan luettuna ilmapumppu ja nostovipu, seuraa. Sähkömerkinantotorvi. Vararengas vanteineen. Etu- ja takapuskurit.

Alustassa käytettävät Myerin säiliö-öljyttäjät täytetään koneöljyllä joka 5000 km. ajon jälkeen. Säiliöstä imeytyy voiteluaine vain osien liikkeessä voideltaviin kohtiin pienentäen siten öljyn kulutusta.



Reo omnibusauton ohjauslaite.

POHJOISMAIDEN AUTOTUONTI O.Y.



## 18 hengen tavallinen omnibus

Hinta Smk 130,000:—

Alustan erikoisen pitkä akseliväli, 3,63 m., tekee vaunun vakavakulkuiseksi ja samalla tilavaksi. Vaunun mataluus, pehmeä kulku, kuusisynterisen moottorin antama voima ja nopeus, nelipyöräjarrut — ja kaiken lisäksi Reo vaunujen kuulu kestävyys — kaikki nämä seikat tuovat esille Reon sopivaisuutta ensiluokkaisena matkailuvälineenä. Alustan ja korin huolellisen rakenteen lisäksi vielä kaunis ja kestävä maalaus tehostaa sen ulkonäköä. Koriemme standardiväri on: yläosa tummansininen, alaosa harmaa ja väliraita vaalean ruskea keltaisilla sivujuovilla, mutta toimitamme korin myös tilaajan haluamaan väriin.

Koriemme huolellisesta rakennustavasta pääsee selville tarkastamalla kutakin sen yksityiskohtaa.

**KEHYSTYS** tehdään valitusta koivupuusta. Pystykaaret (tolpat) vahvistetaan raudoilla ja ovat ne sidotut pohjakehään kaksinkertaisilla (noja ja pidätys) raudoilla. Välikehys ikkunain alapuolella on tehty kolmella sidepuulla ja sitäpaitsi vahvistettu kahdella ympäri korin ulottuvalla  $\frac{1}{4} \times 1 - \frac{1}{4} \times 1 \frac{1}{4}$  raudalla. Yläkehys tehdään taipumisen estämiseksi kolmesta osasta  $\Gamma$  muotoon, johon kattokaaret rautajäykisteineen liitetään ruuveilla. Kaikki liitokset vahvistetaan osaksi niiteillä, osaksi lukkoruuveilla.

**LATTIA** tehdään pontatuista laudoista kaksinkertaiseksi, eristävä huopakeros välillä ja päällystetään «Triolin» kumimassa matolla. Lattialaudat sivellään joka puolelta öljyvernissalla ennen kiinnittämistä.

**SEINÄT** tehdään kaksinkertaiseksi, ulkosivu 1 m/m. vahvuisesta erikois autokorilevystä ja sisä-

puoli faneerista. Näkyvät listat tehdään saarnista tai tammesta.

Seinäverhous pegamoidia.

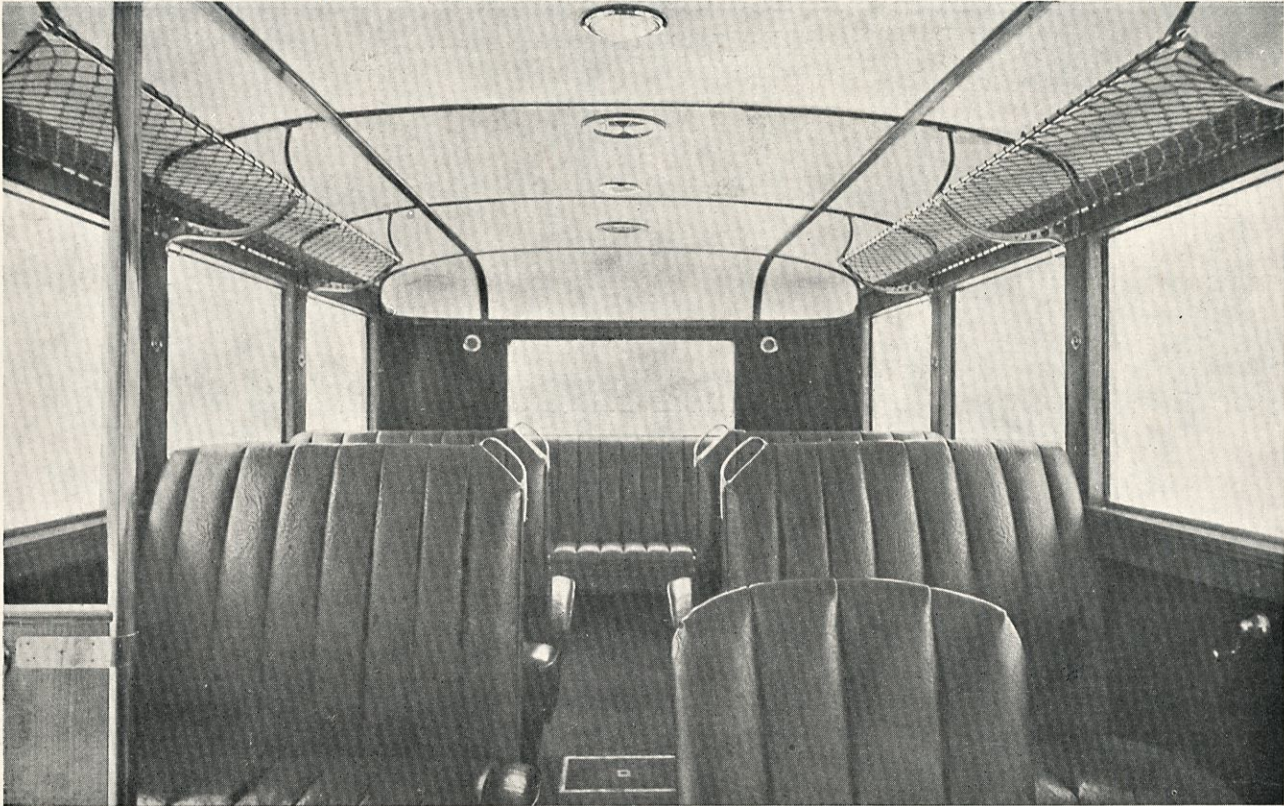
**KATTO** tehdään faneerista kaksinkertaiseksi, kerrosten välillä ilmatila ja erikois pehmikekerros kaiun vaimentamiseksi. Katto peitetään ulkopuolelta massakerroksella ja purjekankaalla ja sitäpaitsi sivellään useampaan kertaan raakaöljyvärillä murtumisen estämiseksi. Listat saarnia.

**OVI** tehdään saarnista ja siinä olevat ruudut hiotusta lasista. Sisäänkäytävän askelmat ovat keskeltä taipuvan ja sisäänpäin aukenevan oven sisäpuolella.

**IKKUNAT** ovat yksiosaiset hiotusta lasista ja puolet niistä on tehty kammella avattaviksi. Takana leveä kiintonainen ikkuna. Ikkunain reunat varustettu kumi-huopatiivisteellä tärinän ehkäisemiseksi.

POHJOISMAIDEN AUTOTUONTI O.Y.





Sisäkuva 18 hengen Reo omnibusautosta.

**ISTUIMET** korkeilla, mukavilla selkänojilla, varustetut vieteri ja jouhipatjoituksella, päällystys priima nahkaa, pallesaumoilla, tai haluttaessa villaplyshiä. Selkänojien kulmissa on messinkiset nikkeloityt käsituet.

**VALAISTUS.** Kaikki vaunut varustetaan sisäpuolella kahdella valopisteellä katossa, kahdella takaseinässä ja yhdellä kojelaudalla. Ulkopuolella kahdella tunnusmerkkivalolla edessä (siniset) ja kahdella takana (punaiset) sekä sitaipaitsi valokaapilla edessä, johon saa linjan nimen myöskin pimeinä aikoina näkyväksi.

**ILMANVAIHTO** tapahtuu erikoisella asetettavalla tuuletuslaitteella tuulilasien yläpuolella ja kahdella niinkään asetettavalla tuuletusaukolla katossa.

**MAALAUUS.** Vaunu maalataan ja lakeerataan ulkoa tilaajan haluamaan väriin, katto sisäpuolelta vaaleaksi ja näkyvät listat lakeerataan.

**VARUSTEET.** Listat ja helat korin sisäpuolella kiinnitetään nikkeloityillä rautaruuveilla. Pakettiverkkojen kannattimet tehdään nikkeloityä messingistä. Kaikki omnibusvaunut varustetaan puskuriraidoilla sekä edessä että takana. Samoin tulee kaikkiin vararenkaan kannatin sekä seuraavat kilvet: «Sisään»,

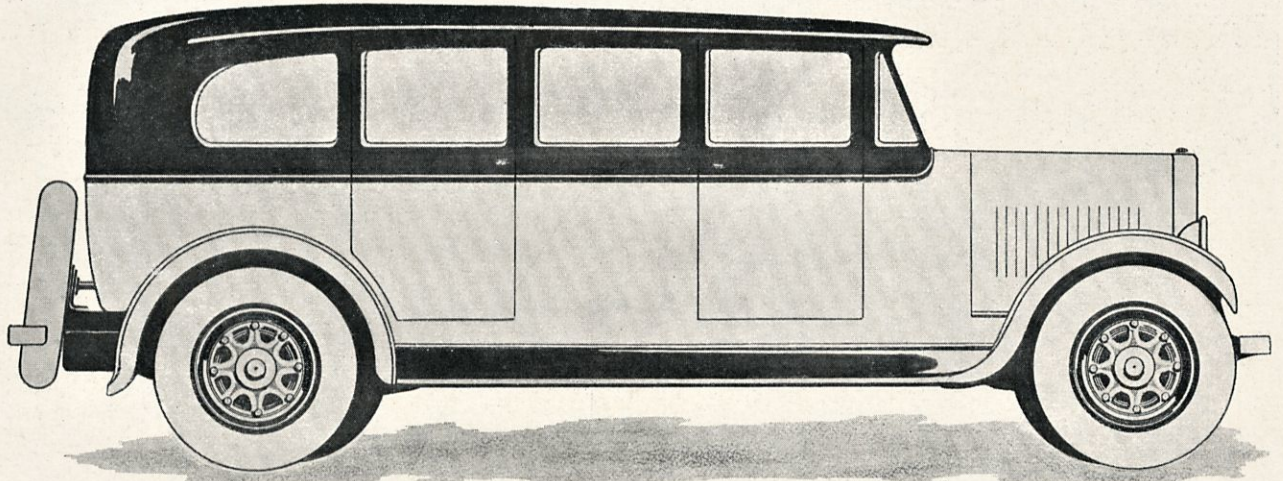
«Uloskäynti», «Puhelu kuljettajan kanssa kielletty» ja «Täynnä». Jokaisessa ikkunapilarissa on painonappi merkinantoa varten kuljettajalle.

Vaunun koko pituus .....	6,25 m.
„ „ leveys .....	2,10 „
„ „ korkeus .....	2,45 „
„ sisäkorkeus .....	1,67 „

### VARUSTEET.

Paitsi konealustaan kuuluvia varusteita (kts. sivu 5), kuuluu täydelliseen omnibusvaunuun sen lisäksi seuraavat varusteet:

4 nesteiskunvaimentajaa. Pakettiverkot nikkeloityillä messinkisillä kannattimilla. 2 lämpöpatteria sovitettuna istuinten alle, säätöventtiili ohjaajan saatavilla. Tulensammuttaja (Pyrene). Saha ja kirves. 5 m. pituinen köysi varustettu koukuilla molemmissa päissä. Peili tuulilasien yläpuolella. Rullaverho ohjaajan takana. Pallo-torvi (sähkötorven varana). Tarkkuuskello, sovitettuna varustelaudalle tai haluttaessa tuulilasien yläpuolelle. Ajosuunnan osoittaja. Lain mukaiset ohjekilvet. Sähkö-merkinantolaitteet vaunun sisällä.



## 12 hengen Sedan omnibus

*Hinta Smk 129,000:—*

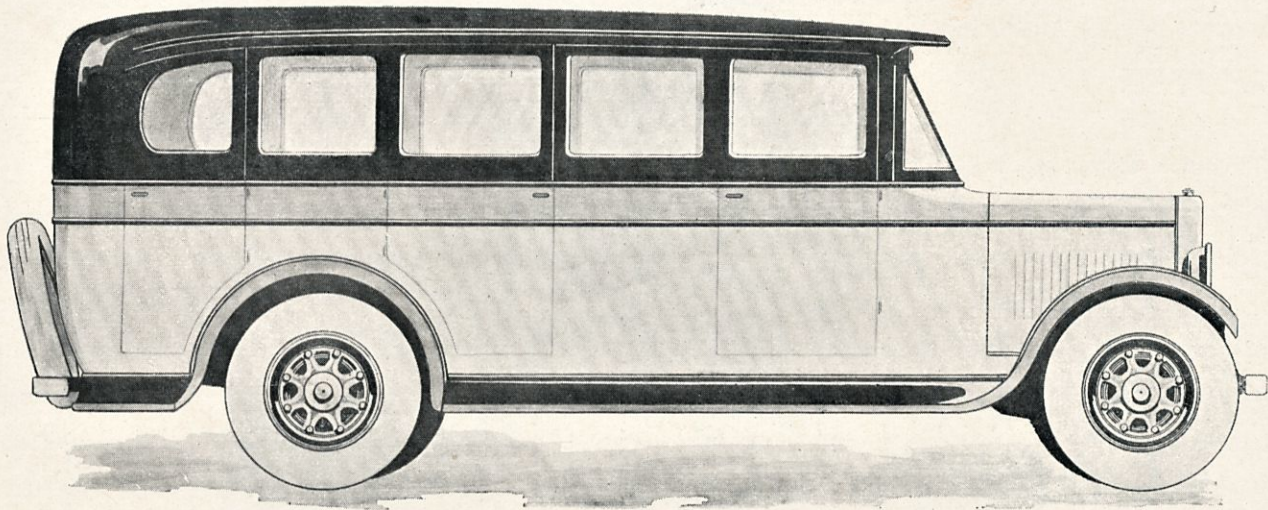
Rakennettu samalle 1½ t. omnibusalustalle kuin 18 h. omnibus. Erikoisen sopiva pitkille maaseutulinjoille. Kaksi — tai haluttaessa kolme — ovea vaunun oikealla sivulla johtaa eri osastoihin. Istuimet sijoitettu niin, että vaunussa on runsaasti tilaa 12 matkustajalle. Tämä on linja-auto, jolla on henkilöauton ulkonäkö, nopeus ja ketteryys. Kaikki tavallisen omnibusvaunun varusteet.

Vaunun koko pituus .....	6,25 m.
„ „ leveys .....	2,00 „
„ „ korkeus .....	2,33 „
„ sisäkorkeus .....	1,57 „



---

POHJOISMAIDEN AUTOTUONTI O.Y.

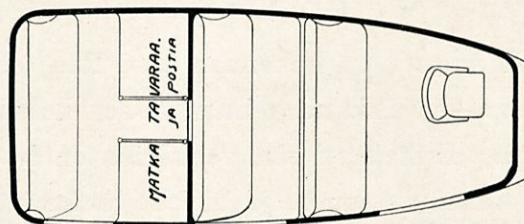


## 12 hengen postiomnibus

*Hinta Smk 134,000:—*

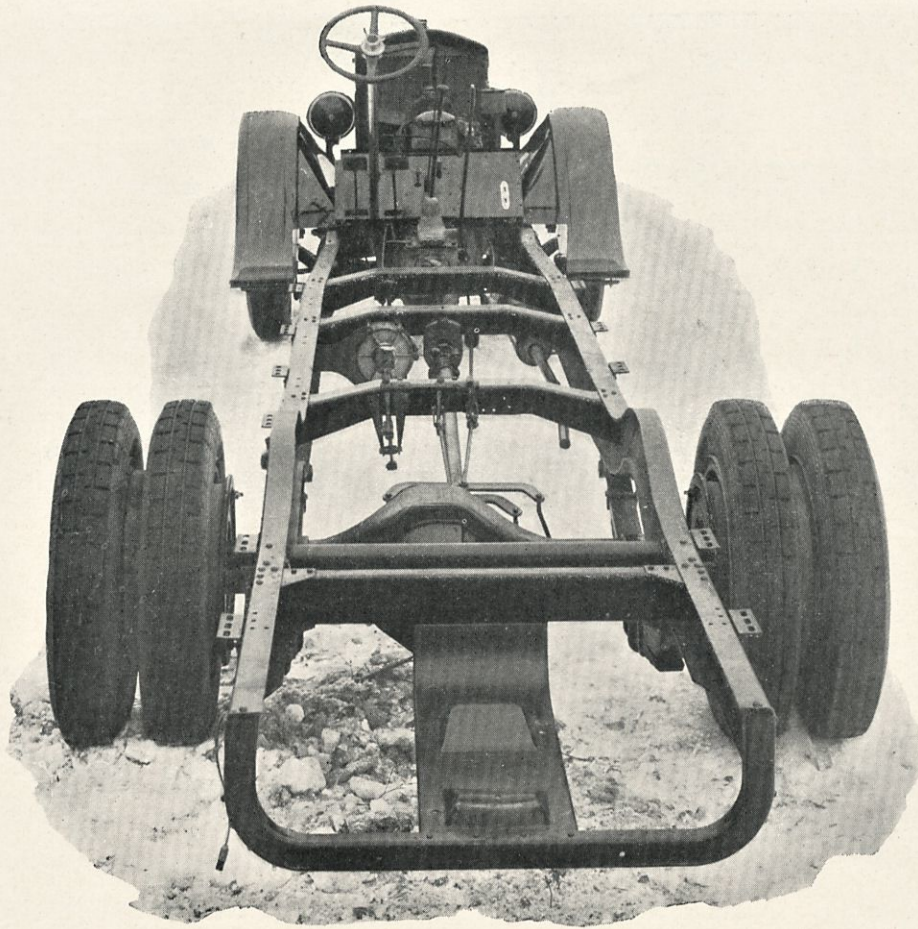
Rakennettu Reo 1½ t. omnibusalustalle. Muuten samanlainen kuin Sedan omnibus, mutta vaunun keskivaiheille on sovitettu tilava säiliö matkatavaraa varten. Erikoisvaunu yhdistettyjä posti- ja matkustajalinjoja varten.

Vaunun koko pituus .....	6,25 m.
„ „ leveys .....	2,00 „
„ „ korkeus .....	2,33 „
„ sisäkorkeus .....	1,57 „



---

POHJOISMAIDEN AUTOTUONTI O.Y.



## Uusi Reo 2—3 tonnin omnibusalusta

*Hinta Smk 129,000:—*

Joskin 1½ tonnin omnibusalusta on kokonaan uusi Reo tehtaan tähänastisessa tuotannossa, niin 2—3 tonnin alusta — vaikkakin tehdas on sen kokoisia ennenkin rakentanut — on myös läpikotaisin uusittu. Erikoisesti sen vankkuus on huomiota herättävä. Vahvat kehyksen sivuraudat, sen poikkituet, jouset ja akselit herättävät varmaa luottamusta sen kestävyuteen.

Erikoisena uutuutena isossa omnibusalustassa on moottorin imun avulla toimiva *voimajarru*, joka vaikuttaa voimakkaasti ja nopeasti kaikkiin pyöriin. Kevyt painallus jarrupolkimeen — ja vaunu pysähtyy juuri siihen kohtaan kun tahdotte.

---

POHJOISMAIDEN AUTOTUONTI O.Y.



---

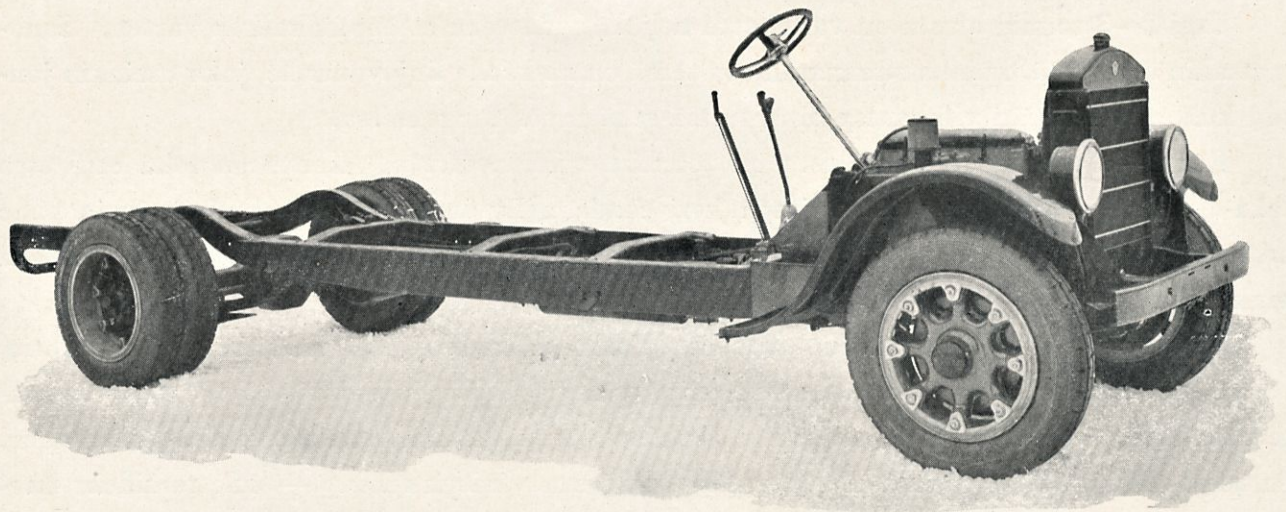
Uusi 2—3 tonnin alusta on varustettu neljällä vaihteella eteenpäinkulkua varten. Sano-  
mattakin on selvää, kuinka suunnaton etu tämä on raskaalle linjavaunulle, joka useinkin jou-  
tuu kulkemaan peräti vilkkaassa liikenteessä sekä myös tungoksessa.

Reo 2—3 tonnin omnibusalusta on todellinen ihannealusta. Kehys on sekä etu- että  
taka-akselin kohdalta taivutettu, joten kori saadaan hyvin matalalla. Vaunun painopiste  
on senvuoksi alhaalla, joka tekee kulun vakavaksi ja vaunuun nousemisen ja siitä poistumisen  
mukavaksi.

Tutustukaa itse Reo omnibusautoon. Tarkastellessanne sen kaikkia yksityiskohtia,  
pannessanne merkille sen joka kohdassa esiintyvän huolellisen valmistustavan tulette vakuu-  
tetuksi siitä, että Reo on ainoa sopiva omnibusalusta meidän maassamme ja oloissamme.  
Antakaa lähimmän Reo edustajan esittää Teille sen yksityiskohdat — tulette silloin huo-  
maamaan, että Reo on varmin, kestävin ja taloudellisin matkailuväline.

---

P O H J O I S M A I D E N   A U T O T U O N T I O . Y .



## Selostus

2—3 tonnin omnibusalustasta.

**AKSELIVÄLI** — 175" = 4,45 m.

**PYÖRÄT** — Teräspyörät tykistömallia vaihdettavilla vanteilla, takana kaksoisrenkaat.

**RENKAAT** — 32" × 6", vahvistetut.

**ALUSTA** — Koko pituus (mukaanluettuna etupuskuri)  $259\frac{3}{16}$ " = 6,57 m. Suurin leveys takakselin kohdalla  $82\frac{11}{16}$ " = 2,09 m. Varustelaudasta kehyksen takapäähän 195" = 5,95 m. Kehyksen leveys takapäässä  $40\frac{1}{2}$ " = 1,02 m.

**JOUSET** — Ensiluokkaista jousiterästä, puolielliptiset. Takana compoundijouset. Takajousen pituus 54", leveys 3", 12 latia. Etujousen pituus 38", leveys  $2\frac{1}{4}$ ". Jousien kannattimet ja henskelit varustettu säiliö-öljytäjillä.

### MOOTTORI.

Kuusi sylinteriä, yhteen valetut. Sylinterin läpimitta  $3\frac{3}{16}$ ", iskun pituus 5". 50 tehollista hevosvoimaa 2000 kierroksella min. Sylinterin tilavuus 3,92 ltr.

### KAMPIKAMMIO.

Yläosa — Valurautaa, valettu yhteen sylinterilohkon kanssa. Alaosa — Aluminiä.

### VENTTIILIT.

Sylinteri F-mallia. Imuventtiilit — Krominikeliterästä, sijaitsevat sylinterin kannessa. Pakoventtiilit — Pääkromiterästä, sylinterin sivulla.

### JÄÄHDYTYS.

Vedenkierto keskipakoispumun avulla. Jäähdyttäjä Reon erikoismallia laattaputkilla. Vesitila 22 ltr.

### POLTTOAINEEN SYÖTTÖ

tapahtuu tyhjiösäiliön avulla. Polttoainesäiliön tilavuus 160 ltr.

### KAASUTTAJA.

Schebler kaasuttaja. Osa ilmaa tulee kampakmiosta. Sisäänmenoputki lämmitetään poistokaasulla. Kaasuvipu ohjauspyörällä, kaasupoljin varvaslaudalla, ryyppyvipu varustelaudalla.

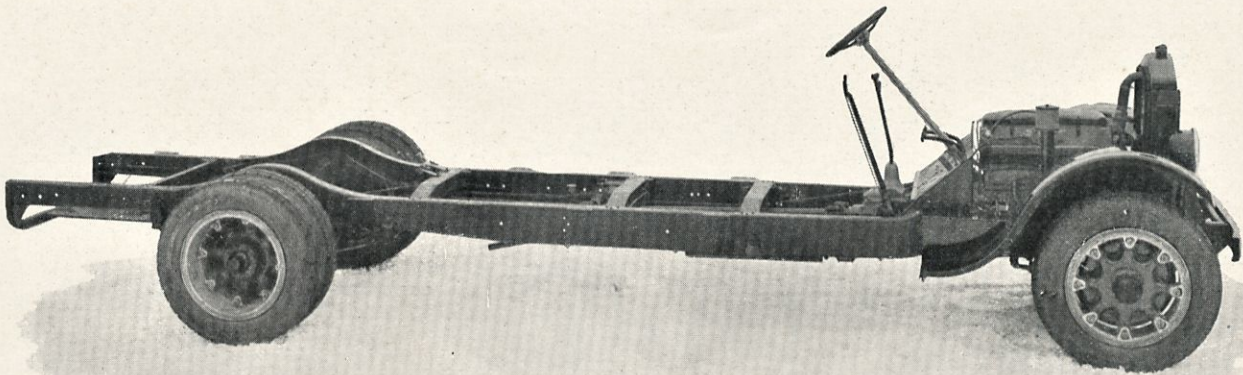
### KÄYNTIINPANO JA VALAISTUS.

Käyntiinpanomoottori sijoitettu vauhtipyöräkotelon oikealle puolelle. Kaksinapainen voimakas generaattori. Patteri 6 volttia, 240 amp.t. Valonheittäjät Tilt-Ray 2-lankalampuilla. Valaistusvipu ohjauspyörässä.

### KYTKIN

kuiva yksilevykytkin, halkaisija 12". Kytkimen laakerin voitelu tapahtuu kytkinkammioon johtavan taipuisan metalliputken kautta.

POHJOISMAIDEN AUTOTUONTI O.Y.



### *VAIHDELAATIKKO*

rakennettu yhteen moottorin kanssa. Neljä vaihdetta eteen- ja yksi taaksepäin. Akselissa rullaja kuulalaakerit.

### *KARDAANIAKSELI*

ontto kolmella voideltavalla nivelellä. Keskimäinen laakeri varustettu Meyerin säiliö-öljyttäjällä. Vetopyörät kierukkahampailla. Vaihtosuhteet ensimmäisellä vaihteella 41,05 : 1, toisella 23,26 : 1, kolmannella 11,445 : 1 ja neljännellä 6,22 : 1. Takaisinotto 47,77 : 1.

### *JARRUT.*

Jalkajarrut — nelipyörä-paisuntajarrut. Etumainen jarrurumpu  $2\frac{1}{4}'' \times 16''$ , takimainen  $3'' \times 16\frac{1}{2}''$ . Käsijarru — paisuntajarru, vaikuttaa takapyöriin.

Jalkajarrut ovat erikoiset voimajarrut, sillä moottorin imun avulla on niiden vaikutus moninkertaistutettu.

### *ALUSTAN VOITELU.*

Meyerin säiliö-öljyttäjät, joita on käytetty jousipulteissa, kuningaspulteissa ja kardaniakselin keskilaakerissa, aikaansaavat tehokkaan voite-

lun. Öljyttäjän muodostaa säiliö, joka täytetään koneöljyllä joka viikko. Säiliöstä imeytyy puhdas öljy osien liikkeessä öljyttäviin kohtiin.

Muiden osien voiteluun käytetään Zerk rasvapistoolia.

### *ETUAKSELI*

on I-mallia. Vankat ohjausakselit. Nivelet varustettu laakereilla ohjauksen helpottamiseksi. Pyörissä kartiorullalaakerit.

### *TAKA-AKSELI*

kokonaan vapaa. Akselit voidaan helposti vetää ulos pyöriä irroittamatta.

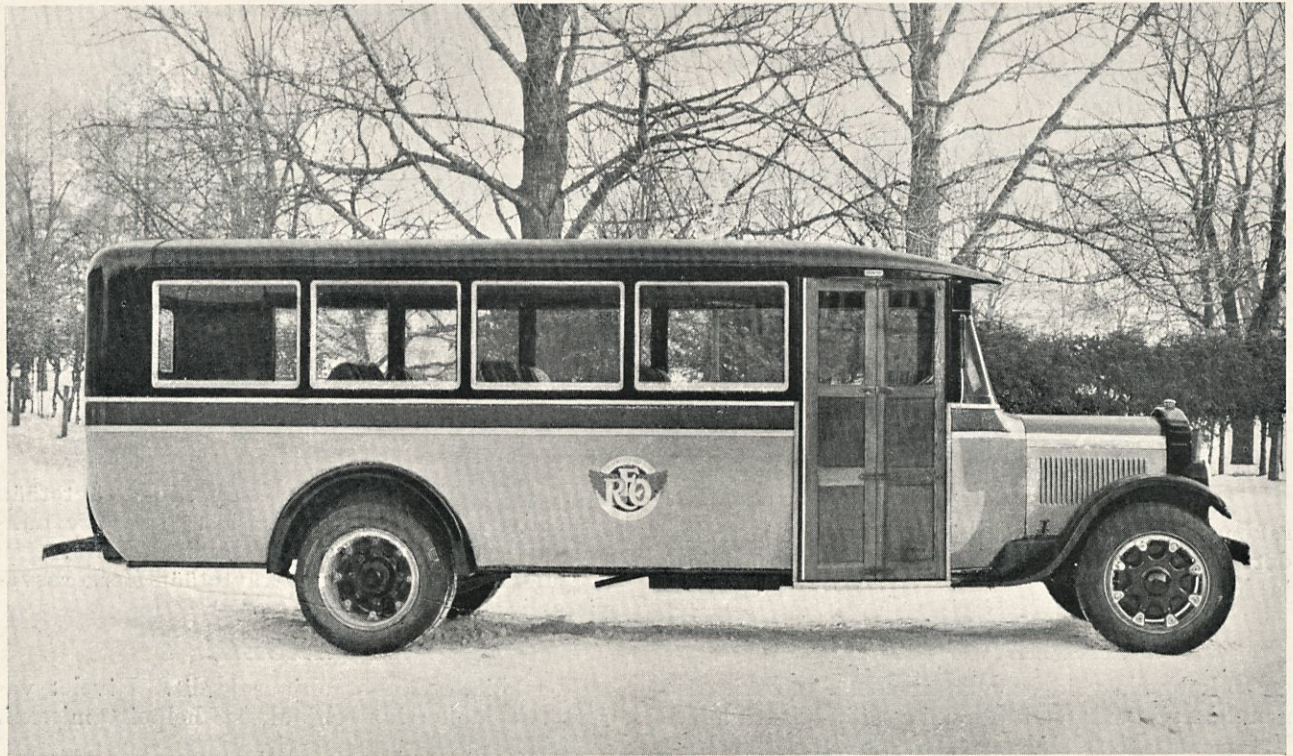
Pyörät varustetut kartiorullalaakereilla.

### *OHJAUS*

sijaitsee vaunun vasemmalla puolella. Ohjausvälitanko etuakselin takana. Ohjauspyörän halkaisija 18". Kääntösäde 9,1 m.

### *VARUSTEET.*

Bentsiinimäärän osoittaja, matkamittari ja amperimittari varustelaudalla. Täydelliset työkalut. Sähkömerkinantotorvi. Vararengas vanteineen. Etu- ja takapuskurit.



## Reo 22 hengen tavallinen omnibus A

*Hinta Smk 174,000:—*

Uhkea 22-hengen omnibusvaunu, sopiva sekä kaupunki- että maantieajoon. Rakennettuna Reo 2—3 tonnin alustalle on se erikoisen vankka kulkemaan missä tahansa. — Neljä vaihdetta eteen-, yksi taaksepäin. — Nelipyörä voimajarrut. — 50 hv. moottori. — Nesteiskunvaimentajat. — Kaksoistakajouset. — Kaksoistakarenkaat. — Renkaat 32"×6". Varusteet täydelliset.

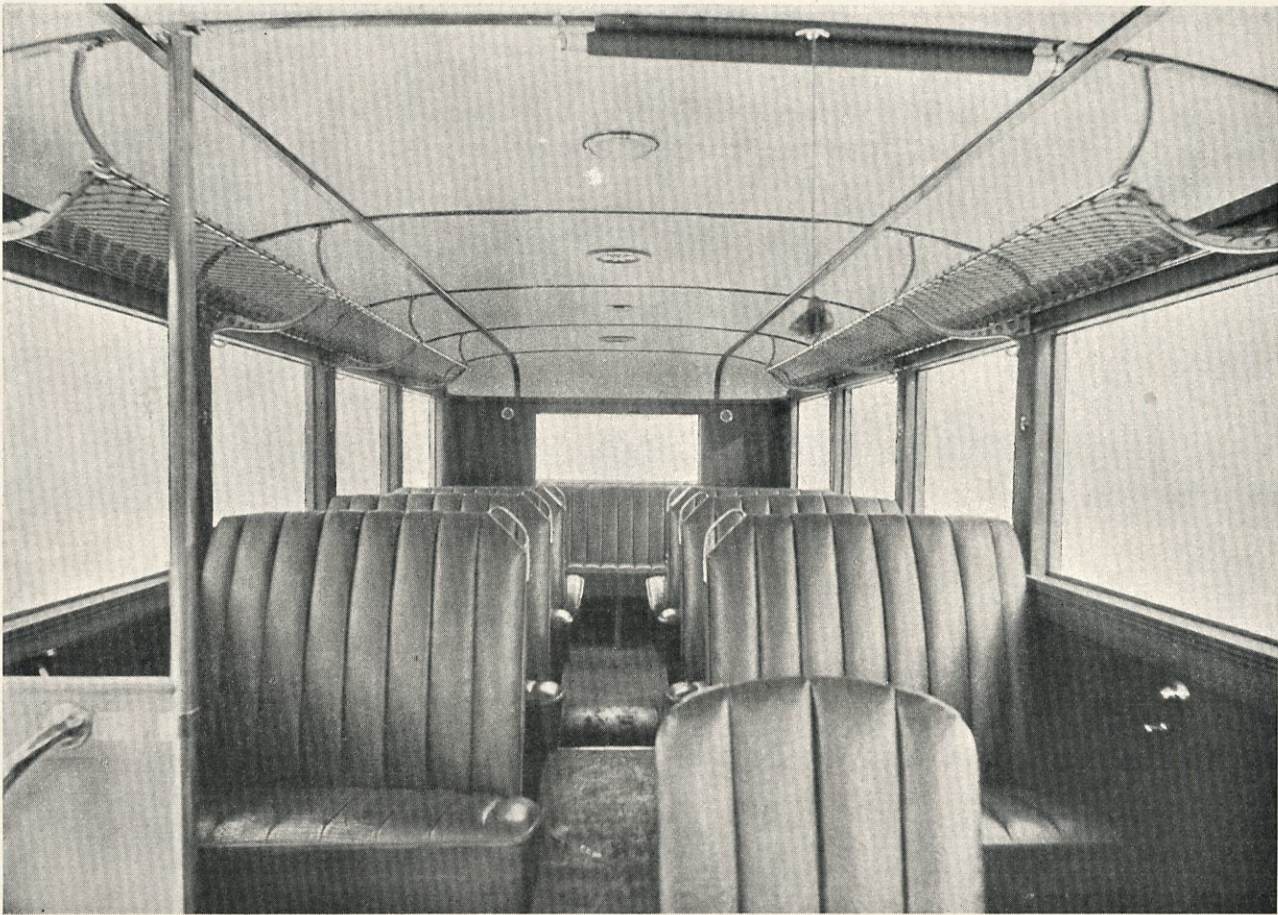
22 hengen omnibuskori on rakennettu samalla tavalla ja samalla huolellisuudella kuin 18 hengen kori. Katsokaa 18 hengen korin rakenneselostusta, niin huomaatte että kori on todella vankka.

Korin ulkomuoto on erikoisen kaunis, sen ääri viivat silmää hivelevät. Paitsi standardivärisenä — tummansinisen, harmaan ja vaaleanruskean yhdistelmä — toimitamme vaunuja myös tilaajan haluamaan väriin.

---

POHJOISMAIDEN AUTOTUONTI O.Y.





*Sisäkuva 22 hengen tavallisesta omnibussista A*

Korin sisustus on erittäin uhkea. Ruskea, kestävä nahka, listojen ensiluokkainen lakeeraus ja metalliosien niklauksen kiilto muodostavat arvokkaan kokonaisuuden.

Tavallisesti varustamme vaunujen istuimet nahkapatjoituksella, mutta mikäli tilaaja haluaa, niin asetamme nahkan asemesta myös villaplyshipäällyksen.

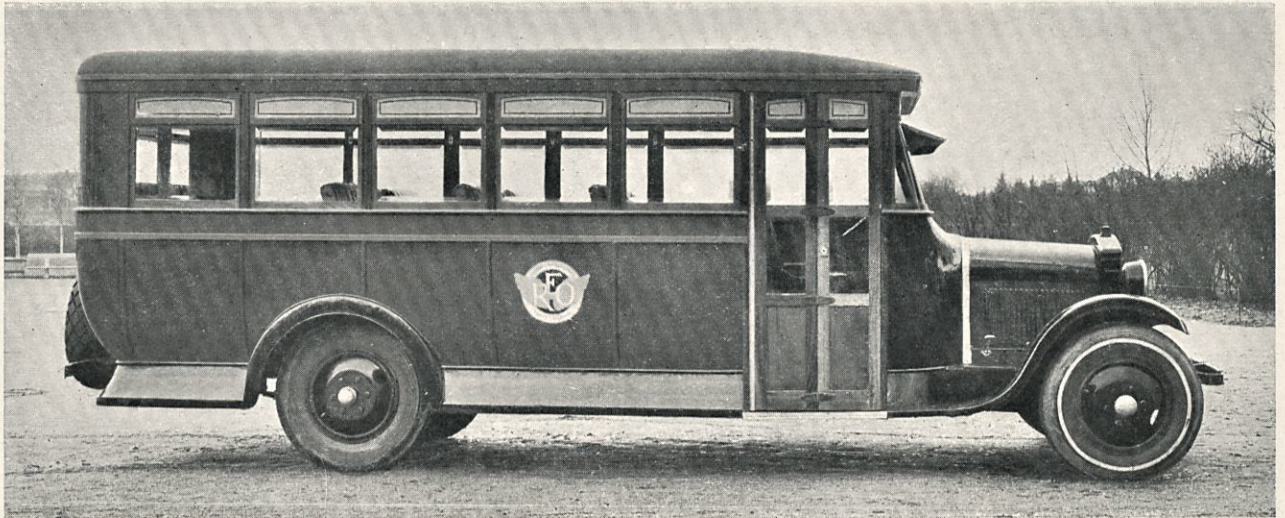
Vaunussa tuntee istuvansa kun kotonaan. Sen pehmeä, äänetön kulku on hyvin miellyttävä, kapeat ikkunakehykset eivät haittaa näköalaa, joten väsymättä saattaa siinä matkata vaikka päiväkausia.

Ohjaajan mukavuus on myös täysin huomioon otettu. Kaikki vivut ja laitteet ovat käden ulottuvilla ja paikaltaan voi hän takapeilin avulla tarkata koko ympäristöään.

Reo 22 hengen omnibusauto on useimpiin tarkoituksiin sopiva linja-auto, luotettavin, kestävin ja taloudellisin.

Vaunun koko pituus .....	7,15 m.
” ” leveys .....	2,10 ”
” ” korkeus.....	2,45 ”
” sisäkorkeus .....	1,67 ”

**P O H J O I S M A I D E N   A U T O T U O N T I   O . Y .**



## Reo 22 hengen tavallinen omnibus B

*Hinta Smk 160,000:—*

Alusta: Sama 2—3 tonnin omnibusalusta kuin edellisessäkin. Vain korin ulkomuoto eroaa A-mallista, kuten yllä olevasta kuvasta käy selville.

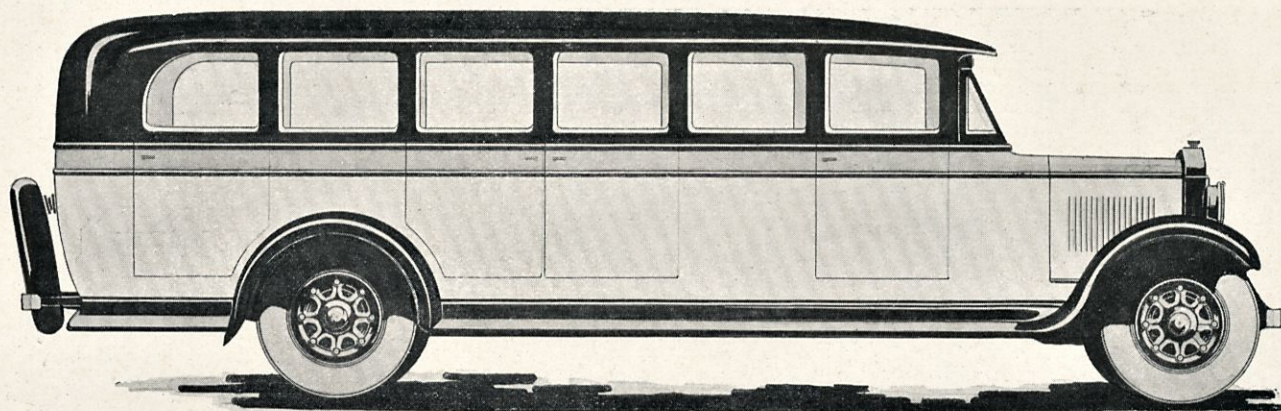
Kori on samalla huolella ja aistikkeudella rakennettu. Ikkunat ovat B-mallissa kaksiosaiset, joista kehystetty alaosa on fasetille hiotusta lasista sekä asetettu messinkilevyuurroksiin alaslaskemista varten ja varustettu teräsjoustimilla liikunnan helpottamiseksi ja tärisevän estämiseksi. Korin väri tilaajan määräysten mukaan. Varusteet samat kuin 18 hengen ja 22 hengen A-mallia olevassa omnibusautossa.



*22 hengen B-omnibusauton sisusta*

Vaunun koko pituus	.....	7,15	m.
„ „ leveys	.....	2,10	„
„ „ korkeus	.....	2,55	„
„ sisäkorkeus	.....	1,77	„

POHJOISMAIDEN AUTOTUONTI O.Y.



## 20 hengen Sedan omnibus

*Hinta Smk 189,000:—*

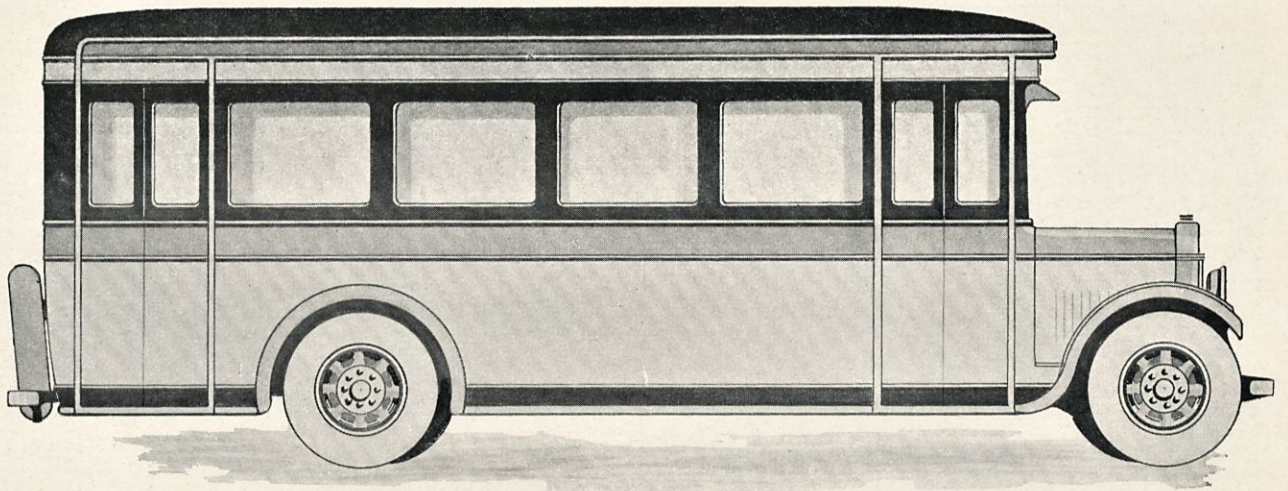
Tämä 2—3 tonnin alustalle rakennettu Sedan linja-auto on mitä sopivin vilkasliikenteiselle maaseutulinjalle ja matkailijayhdistysten tarkoituksiin. Kuhunkin osastoon johtaa oma ovensa vaunun oikealta sivulta ja viimeinen osasto on väliseinällä eristetty tupakoitsijain osastoksi.

Istuimet ovat hyvin pehmeät ja joustavat. Patjoitus tehdään joko nahasta tai villaplyshistä, joka värinsä puolesta sulautuu muuhun sisustukseen. Seinäverhous samasta aineesta. Lattialla pehmeät matot. Kussakin osastossa lämpöpatterit.

Vaunun koko pituus .....	7,15 m.
„ „ leveys .....	2,00 „
„ „ korkeus.....	2,35 „
„ sisäkorkeus .....	1,57 „

---

POHJOISMAIDEN AUTOTUONTI O.Y.



## 28 hengen kaupunkiomnibus

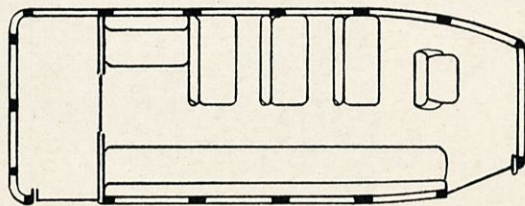
*Hinta Smk 178,000:—*

Suunniteltu erikoisesti kaupunkiliikenteeseen. Istumapaikkoja on 18 hengelle ja takasillalla 10 seisomapaikkaa. Istuimien sijoitus esitetty alakuvassa.

Vaunu — rakennettuna Reo 2—3 tonnin omnibusalustalle — on erikoisen vankka ja vakavakulkuinen. Korvaavat täysin raitiotiet, vieläpä ovat monessa suhteessa raitiovaunuja käytännöllisemmät.

Korin maalaus tilaajan haluamaan väriin.

Vaunun koko pituus .....	7,15 m.
„ „ leveys .....	2,10 „
„ „ korkeus .....	2,68 „
„ sisäkorkeus .....	1,90 „



---

POHJOISMAIDEN AUTOTUONTI O.Y.



*Osa Viipurin Reo vaunuja*

## Reo omnibusvaunuja

on käytännössä maassamme kaikilla maanteillä Porista Viipuriin ja Helsingistä Petsamoon saakka. Kaikkialla niiden sitkeys, voima ja kestävyys on otettu liikenteen palvelukseen.

Reo omnibusautot ovat voittaneet puolelleen matkustavan yleisön suosion. Ne täyttävät kaikki ne vaatimukset, joita yleisö kunnolliselle linja-autolle asettaa.

Omnibusliikenteen harjoittajalle on Reo edullisin. Siinä on voimaa riittämiin, sen käyttökustannukset ovat pienet ja — ennen kaikkea — Reo on kestävä.

*«Ei mikään muu amerikalainen auto kestä niin kauan kuin Reo — ei ainoakaan!«*

---

POHJOISMAIDEN AUTOTUONTI O.Y.



---

TUNNETTEKO REO TEHTAAN MUTTA VALMISTEITA?

**REO FLYING CLOUD**

ja

  
**REO WOLVERINE**

SEDAN · BROUGHAM · CABRIOLET

HENKILÖAUTOT

sekä

**SPEED  WAGON**

KUORMA-AUTOT

*OVAT VOITTAMATTOMAT*

*TARKASTELKAA NIITÄ! - KOEAJAKAA!*

*ANNAMME AULIISTI NIISTÄ TEILLE KAIKKI HALUAMANNE TIEDOT*

---

**POHJOISMAIDEN AUTOTUONTI O.Y.**



