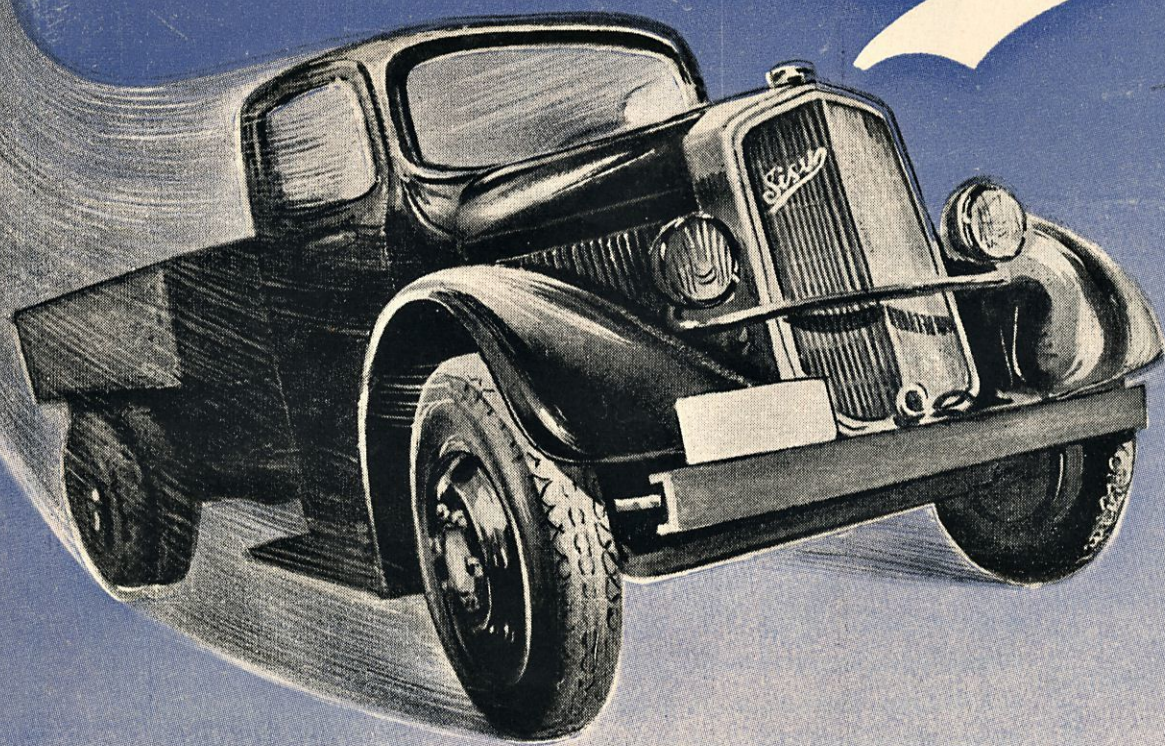


# Sisu



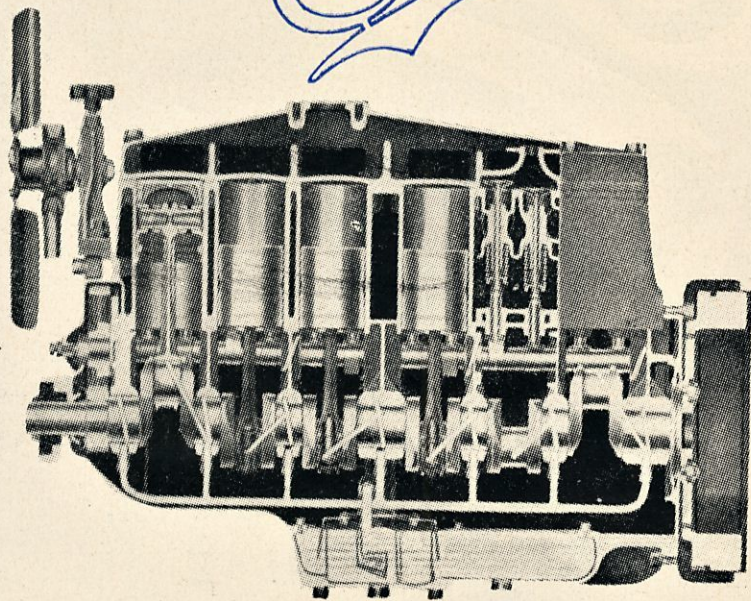
KUORMA AUTOT  
3-3½ ton  
SH-2  
SH-2L

OY. SUOMEN AUTOTEOLLISUUS AB.

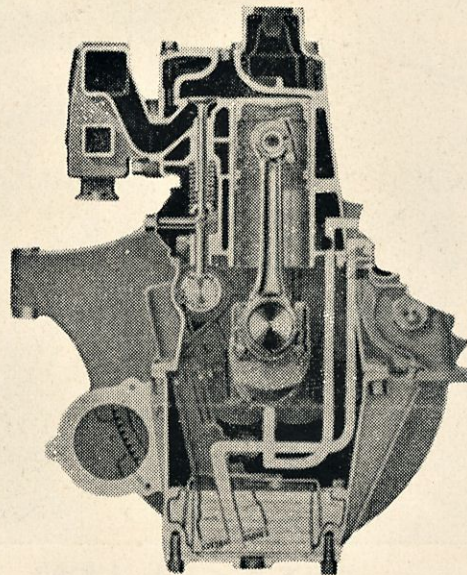


# Sisus

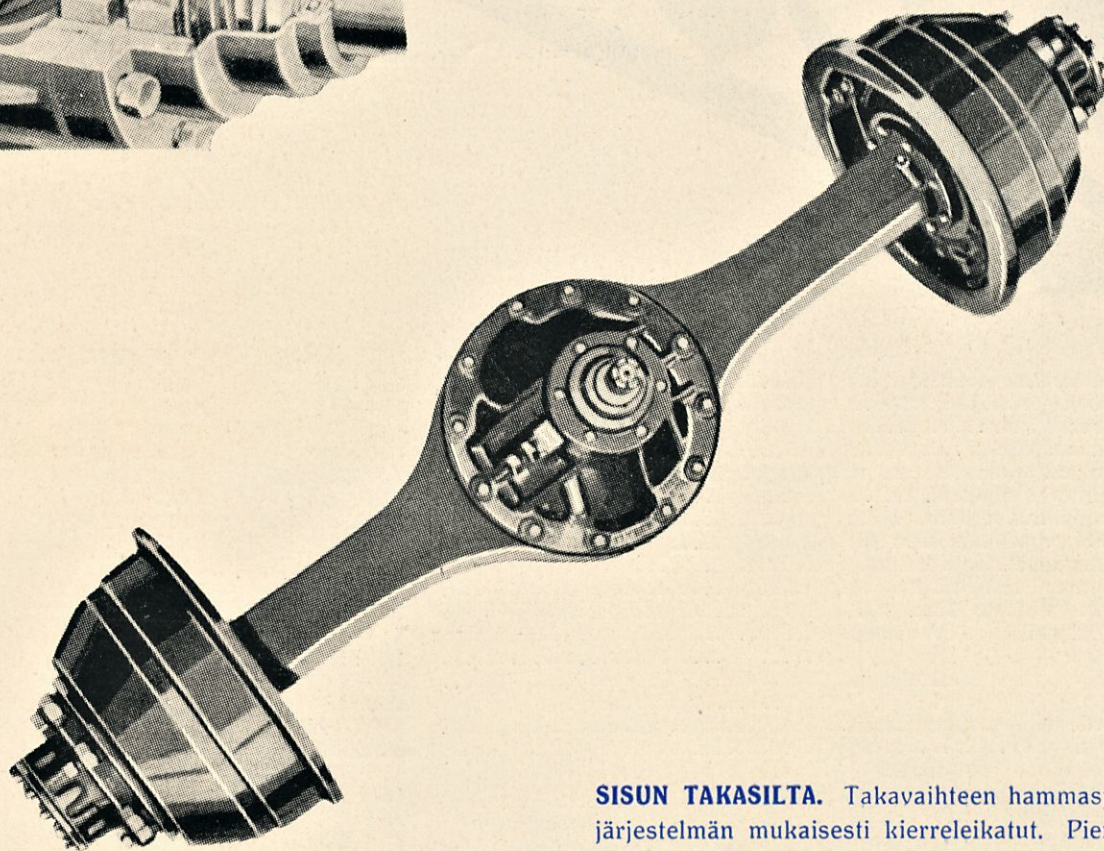
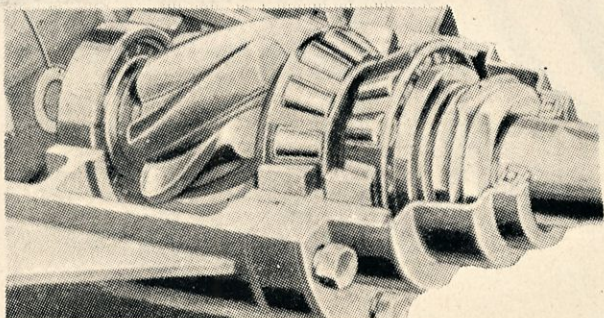
**n moottori** on 6-sylinterinen, sivuventiileillä varustettu. Suurin kierrosluku on 2.800 kierr./min. Teho 85 hevosvoimaa. Moottorissa on 7-laakerinen kampiakseli. Hammaspyöräöljypumppu painaa voitelukohtiin 5.6 litraa öljyä minuutissa, moottorin kierrosluvun ollessa 1.000 kierr./min.



Moottorin lisälaitteista mainittakoon putouskaasuttaja tyhjä- ja tehokäyntisuuttimineen, ilmanpuhdistaja, polttoainepumppu, öljynpuhdistaja ja jäähdytysvesipumppu. Sähkölaitteet ovat 12 voltti., Delco-Remy.



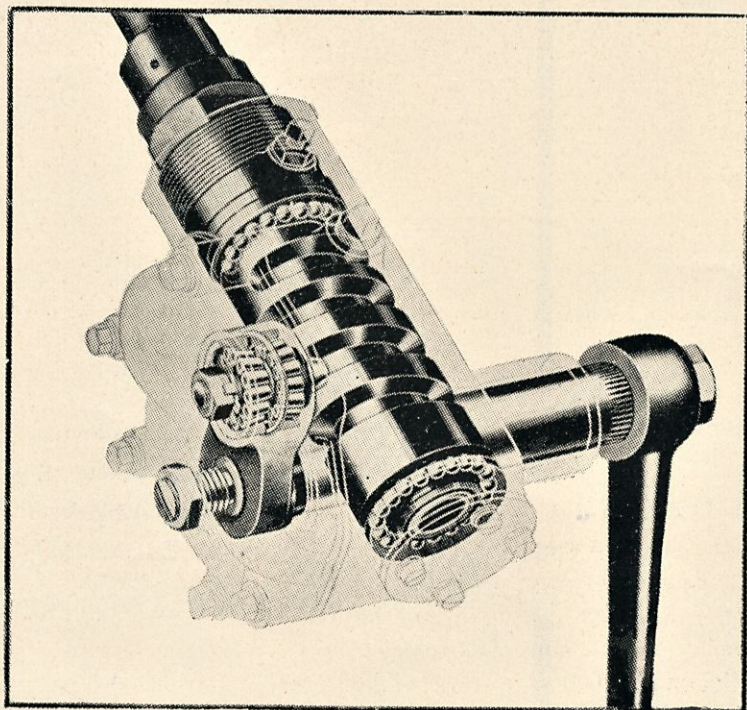
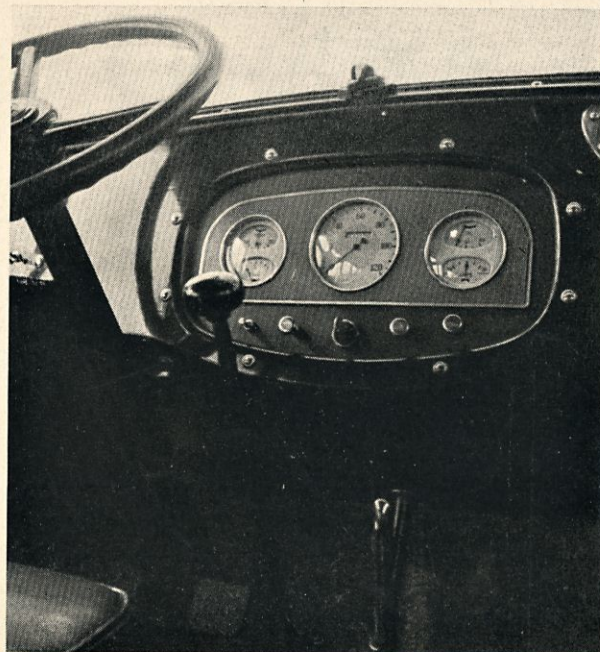




**SISUN TAKASILTA.** Takavaihteen hammaspyörät ovat Gleason-järjestelmän mukaisesti kierreleikatut. Pieni vetopyörä on laakeroitu kahteen kartiorullalaakeriin edessä ja yhteen rullalaakeriin takana. Myös pyörännavat ovat laakeroidut kartiorullaakereilla takasiltaan. Taka-akselit ovat täysin kevennetyt (full floating), joten niitä rasittaa vain takavaihteesta pyöriin siirrettävä vääntövoima.



Sisun aistikas ja siisti  
kojetaulu selvästi luet-  
tavine mittareineen.



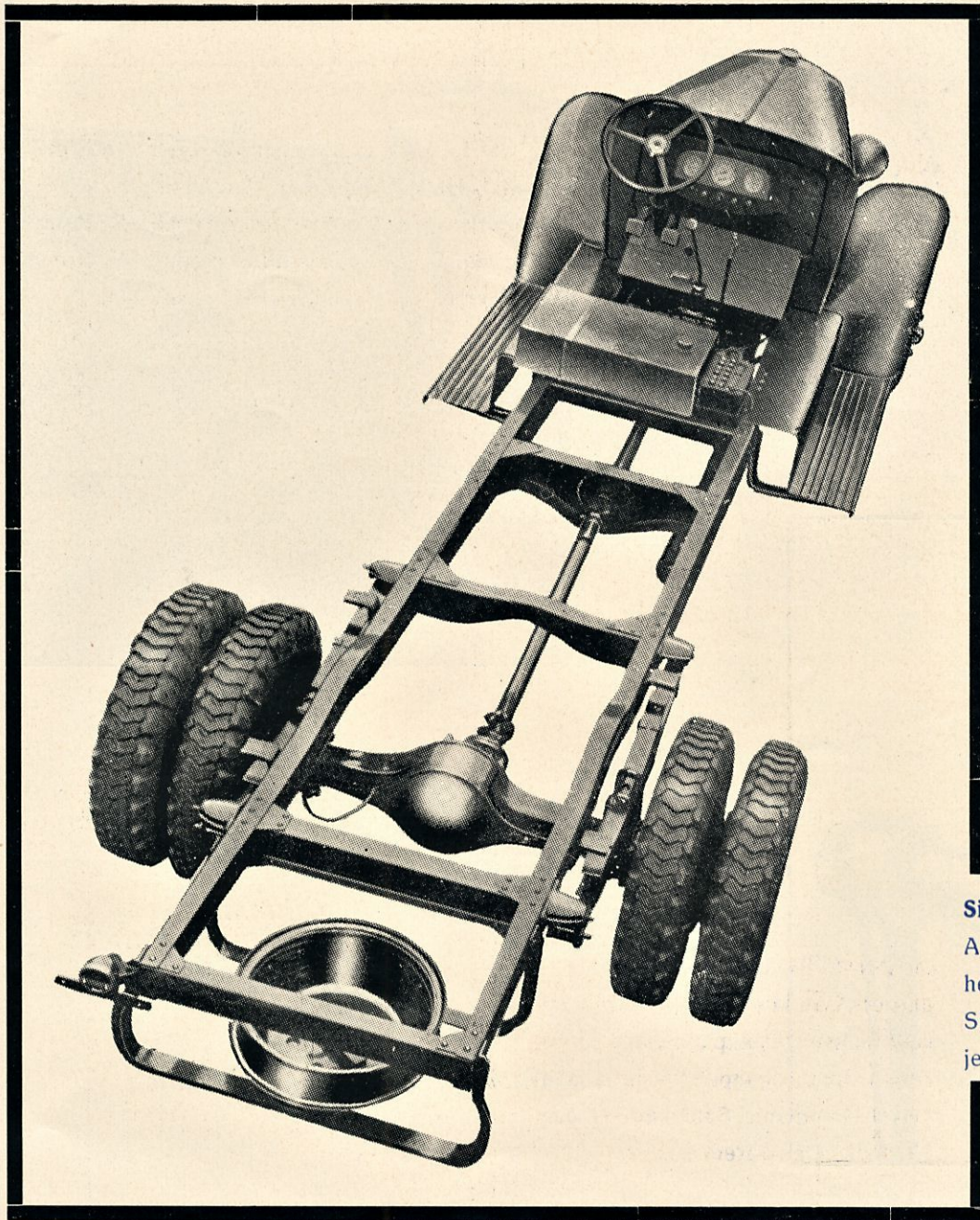
*Helppo ja tärinätön käsittely*

*Vapaa, nopea vaihtaminen*

*Itsetoimiva palautuminen keski-  
asentoon.*

*Mukava asennus ja (korjaus)*





**Sisu S. H. 2. konealusta** on vahvatekoinen. Auton kääntösäde on pieni, mikä tekee sen helposti ohjattavaksi ahtaissakin paikoissa. Sisu sopii erinomaisesti raskaimpiinkin kuljetuksiin, kuten rakennusajoihin y.m.s.



# Sisu

	SH-2L	SH-2
Bruttopaino (sallittu) ton. ....	6,0	6,0
Hyötykuorma ton. noin .....	3,0—3 1/2	3,0
Akseliväli m. ....	4,10	4,70
Renkaat edessä .....	7,00 × 20	7,00 × 20
Renkaat takana lukum. × (Takapyörät yksink. erik. sop. muk.)	2 × 700 × 20	2 × 7,00 × 20
Moottorin silint. til. ltr. ....	4,62	4,62
Iskunpituus × silint. halkaisija .....	107,95 × 95,25	107,95 × 95,25
Tehohevosvoimat kierrosl. 2800/min. ....	85	85
Kampiaksel. laak. lukum. ....	7	7
Polttoainesäiliö til. ltr. ....	55	115
12 v. kennosto Amp. tunt. ....	70	70
Vaihdelaatikko, IV vaihde .....	1 : 1	1 : 1
III " .....	1,69 : 1	1,69 : 1
II " .....	3,09 : 1	3,09 : 1
I " .....	6,40 : 1	6,40 : 1
Kardaani-aks. lukumäärä .....	2	2
Vleisnivelet .....	Mekaaninen	Mekaaninen
Takavaihde välityssuhde .....	1 : 5 5/6	1 : 5 5/6
Etupyörien jarrut .....	16 × 2 1/4	16 × 2 1/4
Takapyörien jarrut .....	16 × 2 1/4	16 × 2 1/4
Käsijarru vaik. kard. aks. ....	8" × 2 1/2	8" × 2 1/2
Etujousien pituus m/m. ....	965	965
Etujousien leveys " .....	2"	2"
Takajousien pituus .....	1400	1400
Takajousien leveys .....	2 1/2"	2 1/2"

**VOIMA - VAUHTI - TALOUDELLISUUS**  
**KESTAVIEN SISU-KUORMA-AUTOJEN TUNNUS**