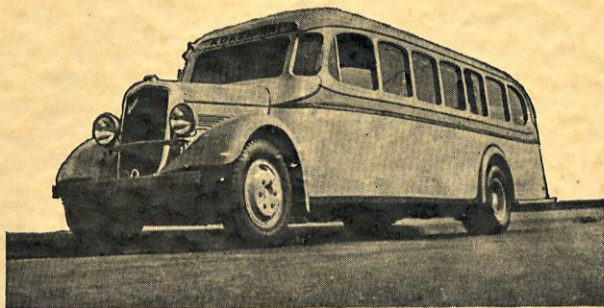


# Sisuu

## linja-auto alustojen hinnasto

1. 9. 1939.



O.Y. SUOMEN AUTOTEOLLISUUS A.B.

HELSINKI

Fleminginkatu 27

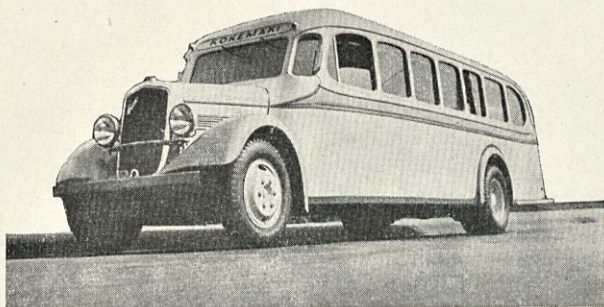
Vaihde 70101



# Sisu

## linja-auto alustojen hinnasto

1. 9. 1939.



O.Y. SUOMEN AUTOTEOLLISUUS A.B.  
H E L S I N K I

Fleminginkatu 27

Vaihde 70101

Hinnasto N:o 3



**Sisu SH-2-L** 26+1 hengen (Vakiomallisena paino 5900 kg.) sallittu bruttopaino 6500 kg.

MOOTTORI 6 syl.  $3\frac{3}{4}'' \times 4\frac{1}{4}''$ , tilavuus 4.62 l. 85 hv.

VAIHTEET 4 eteen, 1 taakse.

JARRUT edessä  $16'' \times 2\frac{1}{4}''$ , takana  $16'' \times 3\frac{1}{2}''$ .

TAKAVAIHDE  $6\frac{4}{5}$ :l.

JOUSET edessä  $2'' \times 965$  m/m, takana  $2\frac{1}{2}'' \times 1400$  m/m.

RUNGON sivupalkkien vahv. kesk.  $70 \times 185 \times 5$  m/m.

ALUSTAN paino 1950 kg.

AKSELIVÄLI 4.70 m.

**Hinta** ..... mk 105,000:—

#### RENKAAT

Edessä	Takana	Lisähinta
7.00-20 Nokia	7.00-20 kaks. Nokia	standard
7.00-20 ulkol.	7.00-20 „ ulkol.	3,400:—
7.50-20 Nokia	7.50-20 „ Nokia	2,800:—
7.50-20 ulkol.	7.50-20 „ ulkol.	6,300:—

**Sisu SH-7-K** 27+1 hengen (Vakiomallisena paino 7000 kg.) sallittu bruttopaino 7500 kg.

MOOTTORI 6 syl.  $3\frac{3}{4}'' \times 4\frac{1}{4}''$ , tilavuus 4.62 l. 85 hv.

VAIHTEET 5 eteen, 1 taakse.

JARRUT edessä 16"×2<sup>1</sup>/<sub>4</sub>", takana 16"×3<sup>1</sup>/<sub>2</sub>".  
 TAKAVAIHDE 6<sup>4</sup>/<sub>5</sub>:1.  
 JOUSET edessä 2<sup>1</sup>/<sub>2</sub>"×1100 m/m, takana 3"×1500 m/m.  
 RUNGON sivupalkkien vahv. kesk. 80×185×5 m/m.  
 ALUSTAN paino noin 2350 kg.  
 AKSELIVÄLI 5.05 m.

**Hinta** ..... mk 115,000:—

### RENKAAT

Edessä	Takana	Lisähinta
7.50-20 Nokia	7.50-20 kaks. Nokia	standard
7.50-20 ulkol.	7.50-20 „ ulkol.	3,500:—
8.25-20 Nokia	8.25-20 „ Nokia	4,600:—
8.25-20 ulkol.	8.25-20 „ ulkol.	11,000:—

**Sisu SH-7** 27+1 hengen (Vakiomallisena paino 6650 kg.) sallittu bruttopaino 7500 kg.

MOOTTORI 6 syl. 4"×4<sup>1</sup>/<sub>4</sub>", tilavuus 5.24 l. 95 hv.

VAIHTEET 5 eteen, 1 taakse.

JARRUT edessä 16"×2<sup>1</sup>/<sub>4</sub>", takana 16"×3<sup>1</sup>/<sub>2</sub>"

TAKAVAIHDE 6<sup>5</sup>/<sub>6</sub>:1.

JOUSET edessä 2<sup>1</sup>/<sub>2</sub>"×1100 m/m, takana 3"×1500 m/m.

RUNGON sivupalkkien vahv. kesk. 80×185×5 m/m.

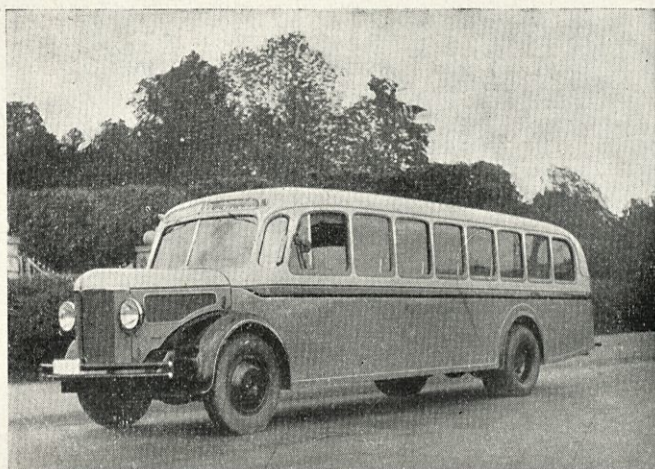
ALUSTAN paino noin 2400 kg.

AKSELIVÄLI 5.05 m.

**Hinta** ..... mk 125,000:—

### RENKAAT

Edessä	Takana	Lisähinta
7.50-20 Nokia	7.50-20 kaks. Nokia	standard
7.50-20 ulkol.	7.50-20 „ ulkol.	3,500:—
8.25-20 Nokia	8.25-20 „ Nokia	4,600:—
8.25-20 ulkol.	8.25-20 „ ulkol.	11,000:—



**Sisu SH-8-K** 30+1 hengen (Vakiomallisena paino 6925 kg.) sallittu bruttopaino 8000 kg.  
 MOOTTORI 6 syl.  $3\frac{3}{4}'' \times 4\frac{1}{4}''$ , tilavuus 4.62 l. 85 hv.  
 VAIHTEET 5 eteen, 1 taakse.  
 JARRUT edessä  $16'' \times 2\frac{1}{4}''$ , takana  $16'' \times 3\frac{1}{2}''$ .  
 TAKAVAIHDE  $6^4$  5:l.  
 JOUSET edessä  $2\frac{1}{2}'' \times 1100$  m/m, takana  $3'' \times 1500$  m/m.  
 RUNGON sivupalkkien vahv. kesk.  $200 \times 80 \times 6.35$  m/m.  
 ALUSTAN paino noin 2600 kg.  
 AKSELIVÄLI 5.10 m.

**Hinta** ..... mk 133,000:—

#### RENKAAT

Edessä	Takana	Lisähinta
7.50-20 Nokia	7.50-20 kaks. Nokia	standard
7.50-20 ulkol.	7.50-20 „ ulkol.	3,500:—
8.25-20 Nokia	8.25-20 „ Nokia	4,600:—
8.25-20 ulkol.	8.25-20 „ ulkol.	11,000:—

**Sisu SH=8** 30+1 hengen (Vakiomallisena paino 7000 kg.) sallittu bruttopaino 8000 kg.  
 MOOTTORI 6 syl. 4"×4<sup>1</sup>/<sub>4</sub>", tilavuus 5.24 l. 95 hv.  
 VAIHTEET 5 eteen, 1 taakse.  
 JARRUT edessä 16"×2<sup>1</sup>/<sub>4</sub>", takana 16"×3<sup>1</sup>/<sub>2</sub>".  
 TAKAVAIHDE 6<sup>5</sup>/<sub>6</sub>:1.  
 JOUSET edessä 2<sup>1</sup>/<sub>2</sub>"×1100 m/m, takana 3"×1500 m/m.  
 RUNGON sivupalkkien vahv. kesk. 200×80×6.35 m/m.  
 ALUSTAN paino noin 2700 kg.  
 AKSELIVÄLI 5.10 m.

**Hinta** ..... mk 140,000:—

**RENKAAT**

Edessä	Takana	Lisähinta
8.25-20 Nokia	8.25-20 kaks. Nokia	standard
8.25-20 ulkol.	8.25-20 „ ulkol.	6,400:—

**Sisu SH=10** 37+1 hengen (Vakiomallisena paino 7800 kg.) sallittu bruttopaino 9000 kg.  
 MOOTTORI 6 syl. 4"×4<sup>1</sup>/<sub>4</sub>", tilavuus 5.24 l. 95 hv.  
 VAIHTEET 5 eteen, 1 taakse.  
 JARRUT edessä 16"×2<sup>1</sup>/<sub>4</sub>", takana 16"×3<sup>1</sup>/<sub>2</sub>".  
 TAKAVAIHDE 6<sup>5</sup>/<sub>6</sub>:1.  
 JOUSET edessä 3"×1200 m/m, takana 3<sup>1</sup>/<sub>2</sub>"×1500 m/m.  
 RUNGON sivupalkkien vahv. kesk. 230×85×6.35 m/m.  
 ALUSTAN paino 2900 kg.  
 AKSELIVÄLI 6.15 m.

**Hinta** ..... mk 162,000:—

**RENKAAT**

Edessä	Takana	Lisähinta
8.25-20 Nokia	8.25-20 kaks. Nokia	standard
8.25-20 ulkol.	8.25-20 „ ulkol.	6,400:—



**Sisu SB=10** 37+1 hengen (Vakiomallisena paino 8000 kg.) sallittu bruttopaino 9000 kg.  
 MOOTTORI 6 syl.  $4\frac{3}{8}'' \times 4\frac{3}{4}''$ , tilavuus 7 l. 125 hv.  
 VAIHTEET 5 eteen, 1 taakse.  
 JARRUT edessä  $16'' \times 2\frac{1}{4}''$ , takana  $16'' \times 3\frac{1}{2}''$ .  
 TAKAVAIHDE  $6\frac{1}{6}$ :l.  
 JOUSET edessä  $3'' \times 1200$  m/m, takana  $3\frac{1}{2}'' \times 1500$  m/m.  
 RUNGON sivupalkkien vahv. kesk.  $230 \times 85 \times 6.35$  m/m.  
 ALUSTAN paino noin 3100 kg.  
 AKSELIVÄLI 6.15 m.

**Hinta** ..... mk 185,000:—

RENKAAT

Edessä	Takana	Lisähinta
8.25-20 Nokia	8.25-20 kaks. Nokia	standard
8.25-20 ulkol.	8.25-20 „ ulkol.	6,400:—

**Sisu SH=15** 30+1 hengen (Vakiomallisena paino 7000 kg.) sallittu bruttopaino 8000 kg.  
 MOOTTORI 6 syl.  $4'' \times 4\frac{1}{4}''$ , tilavuus 5.24 l. 95 hv.  
 VAIHTEET 5 eteen, 1 taakse.  
 JARRUT edessä  $16'' \times 2\frac{1}{4}''$ , takana  $16'' \times 3\frac{1}{2}''$ .  
 TAKAVAIHDE  $6\frac{5}{6}$ :l.  
 JOUSET edessä  $3'' \times 1200$  m/m, takana  $3\frac{1}{2}'' \times 1500$  m/m.  
 RUNGON sivupalkkien vahv. kesk.  $205 \times 80 \times 6.35$  m/m.  
 ALUSTAN paino noin 2650 kg.  
 AKSELIVÄLI 5.10 m.

**Hinta** ..... mk 148,000:—

RENKAAT

Edessä	Takana	Lisähinta
8.25-20 Nokia	8.25-20 kaks. Nokia	standard
8.25-20 ulkol.	8.25-20 „ ulkol.	6,400:—

Oikeus muutoksiin ilman edelläkäypää ilmoitusta pidätetään.





