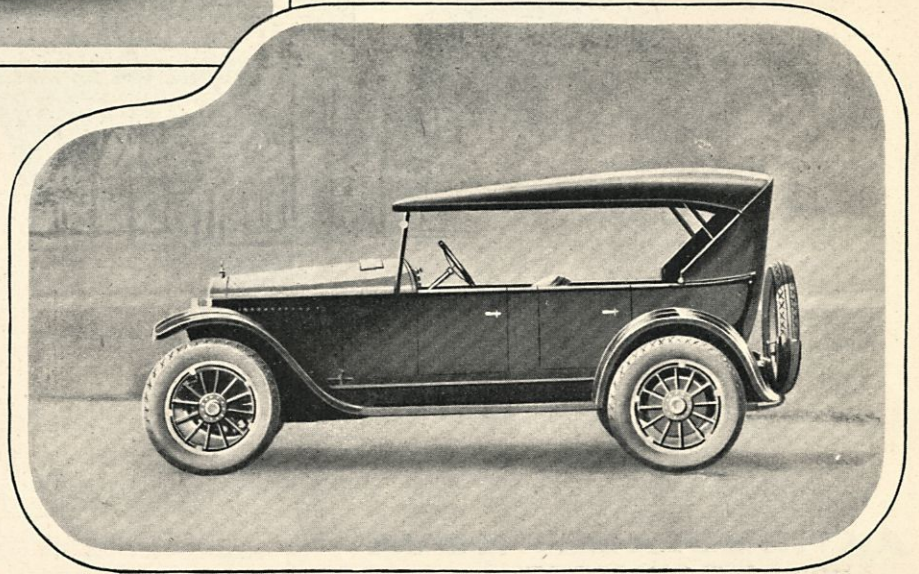
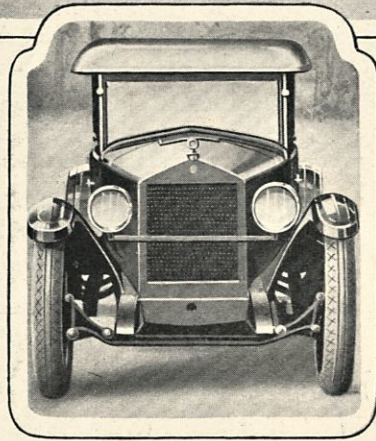
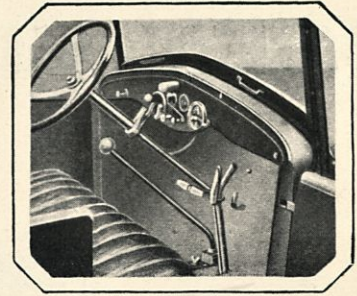
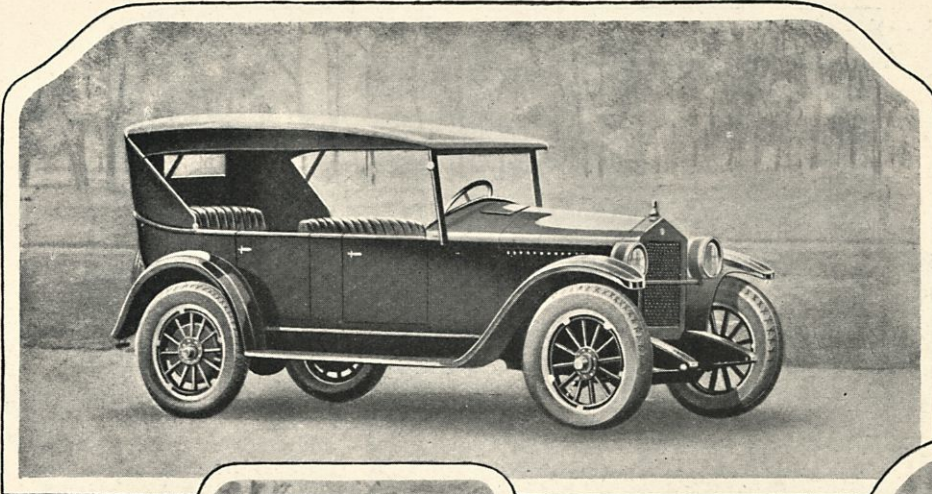


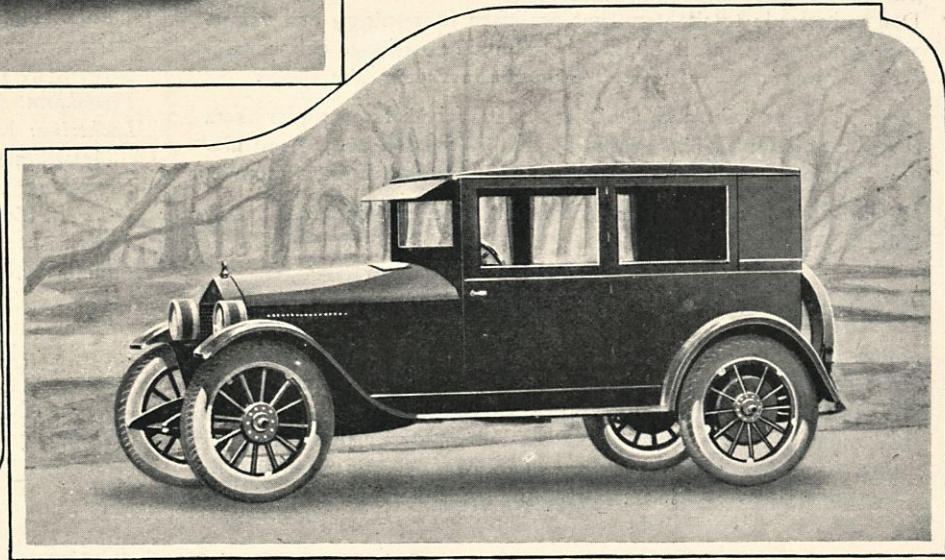
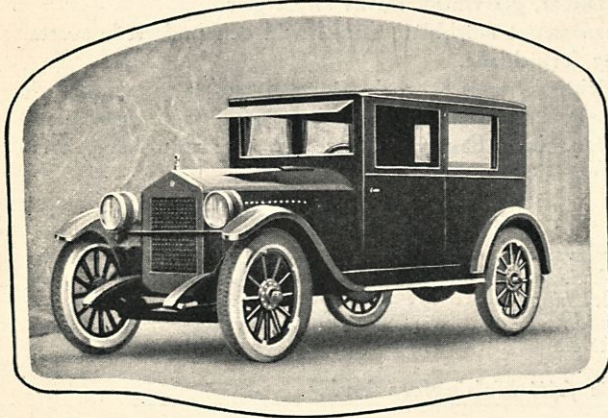
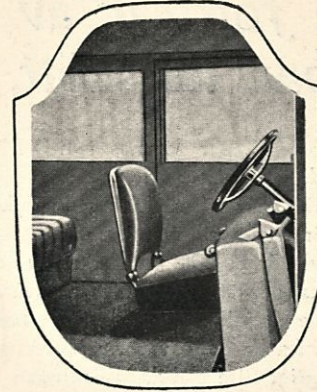
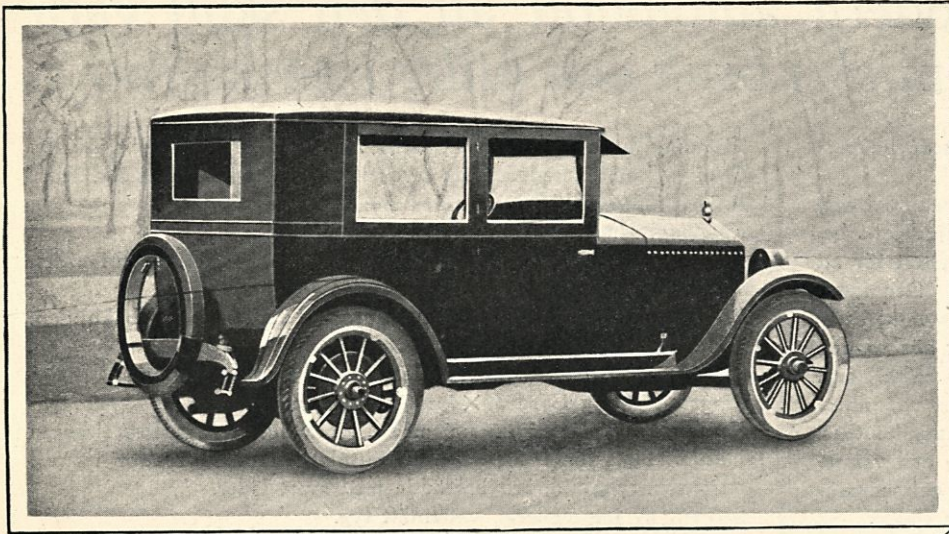
ESSEX SIX



AKTIEBOLAGET NOVA
HELSINGFORS



ESSEX SIX 4-5 personers phaeton.



ESSEX SIX 4-5 personers coach.

Man fordrar av en modern automobil att den skall vara hållbar, lättskött, ekonomisk i bruk och billig i anskaffning.

Dessa egenskaper förenas i ESSEX bilens nya sexcylindriga modell för detta år.

ESSEX har en särdeles gedigen konstruktion, stark rambyggnad och för övrigt rikligt tilltagna dimensioner. Den ljudlöst arbetande sexcylindriga 33—44 hästkrafters motorn är tillfyllest för att vagnen lekande lätt skall taga de svåraste stigningar. Den framdriver vagnen mjukt och med större hastighet än vad som kan tillämpas på finska landsvägar. Motorns låga placering gör vagnen även i slingrigt före stabil. Körningen blir ett nöje. ESSEX är i likhet med alla moderna biler lättskött. Den automatiska tändningen gör, att motorn även med dålig skötsel ej kan misshandlas. Den reducerade totalvikten samt praktiska förgasnings- och värmeanordningarna göra att ESSEX, beträffande ringslitage och bensinförbrukning, är en av de mest ekonomiska vagnar som finnas.

ESSEX är ej ny i Finland. De biler av detta fabrikat, som under några år varit i användning här, ha samtliga utfallit till belåtenhet. Årets modell betecknar emellertid toppgränsen på automobilteknikens område.

Må ESSEX tala för sig själv. En kvarttimmes provresa och Ni är ESSEX vän för alltid.

ESSEX 33—44 HK. 4—5-sitsig turistvagn.

Motor: 6 cylindrig blockmotor med inkapslade ventiler. Cylindernas dimensioner äro: diameter 69 mm., slaglängd 107 mm., volym innehåll 2,41 ltr. Aluminiumkolvar.

Avkylning: Termosifonkylare med fläkt. Framför kylaren finnes en från förarsitsen dirigerbar persiennanordning varigenom lufttillförseln regleras. Synnerligen praktisk för vinteråkning.

Tändning: batterisystem, amerikansk Bosch med automatisk reglering.

Oljning: kombinerad, genom tryck tillföres olja i motorns alla delar.

Bränsletillförsel: benzin tillföres medels vacuumapparat.

Koppling: lamellkoppling med 14 lameller i olja.

Utväxling: tre utväxlingar framåt och en bakåt. Växelspaken i mitten av vagnen.

Bromsar: dubbla, fot- och handbroms verkande på bakhjulen. Handbromsspaken inom karosseriet.

Hjul: skivhjul eller artillerimodell med avtagbara skenor.

Ringar: Ballong Cord 30×4,95 tum, system Straid Side.

Karosseri: av plåt på träram, med 4 stora dörrar. Särdeles eleganta linjer. Plats för 4—5 personer. Sittplatserna med resärer i såväl sits som ryggstöd, äro beklädda med svart läder.

Sufflett: av impregnerat, vattentätt tyg.

Vindskärm: ställbar, glasvindskärm av slipat glas.

Lackering: Karosseriet mörkblått, stänkskydd och underrede svarta. Metallbeslag förnicklade.

Utrustning: elektrisk start- och belysningsanläggning, generator och motor för sig, strålkastare med hel- och halvljus, nummerlampa, elektriskt signalhorn, hastighetsmätare, en reservhjulskena, kom- pletta verktyg.

DIMENSIONER.

Axelavstånd	2900 mm.
Spårvidd	1390 „
Total längd	4200 „
Bredd	1630 „
Vikt c:a	1000 „

Pris fritt Helsingfors Fmk.

ENSAMFÖRSÄLJARE I FINLAND: AKTIEBOLAGET NOVA TELEFONER 106 91 & 120 36
S. ESPLANADG. 12