

1937

FARCO



Pääedustaja Suomessa

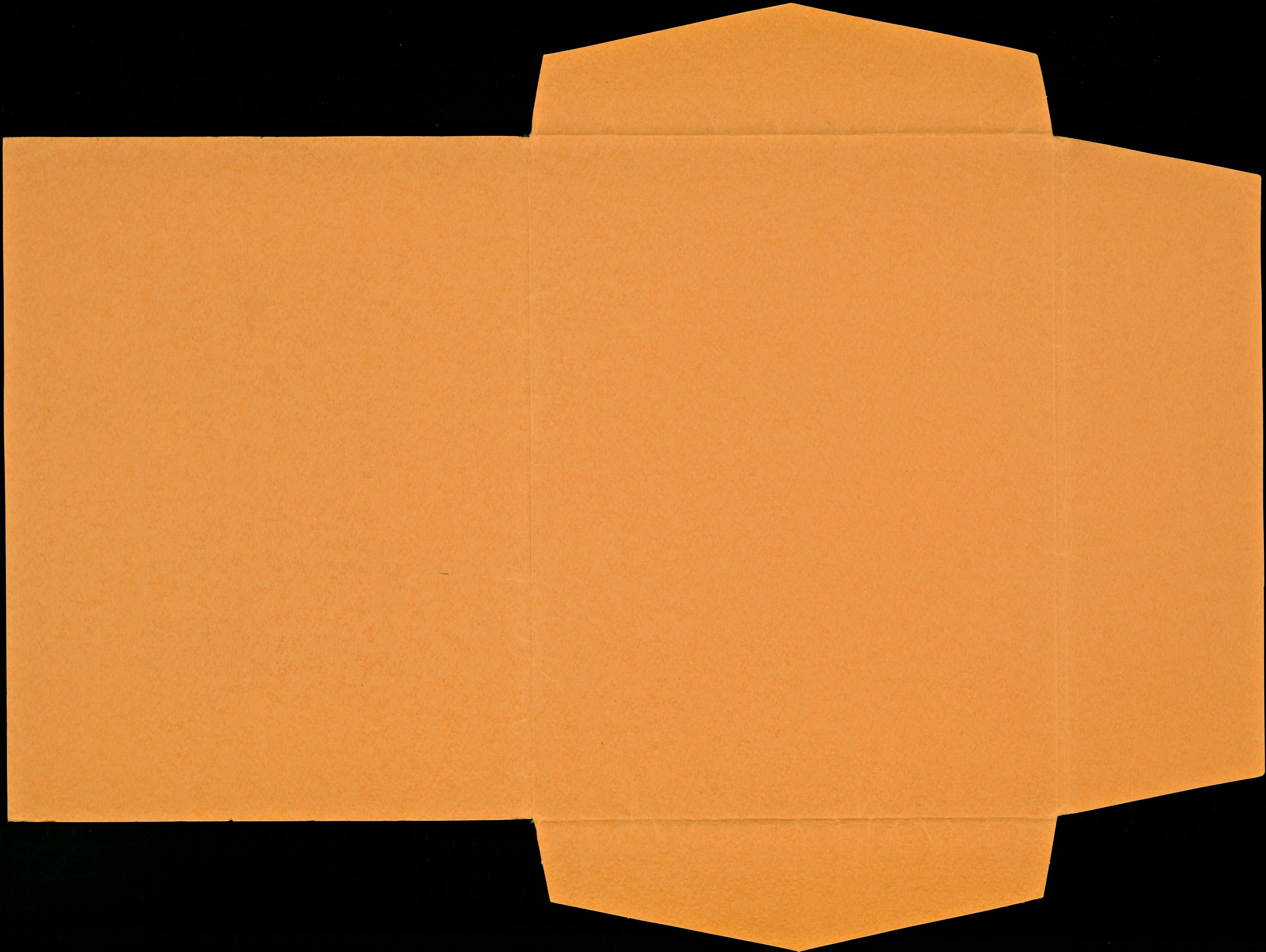
OY. LAATUVAUNU AB.

HELSINKI

P. Esplanaadikatu 23
Puh. 23 334 ja 23 326

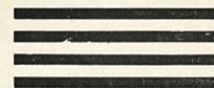
Printed in U.S.A.

1937





FARGO



jossa on kokonaan uusi kuormavaunun moottori.

Vuoden 1937

FARGO käsittää kaksi kokonaan uutta sarjaa, joten sarjojen lukumäärä on nyt yhteensä kuusi. Niistä löytää jokaiseen käyttötarkoitukseen soveltuvan mallin: keveään ja nopeaan — kuin myös aina 6700 kilon bruttopainoiseen raskaaseen kuormitukseen.

Chryslerin maailman maineen saavuttaneet insinöörit ja suunnittelijat ovat lahjoittaneet jokaiselle sarjalle poikkeuksellisen loisteliaan ja ajanmukaisen ulkomuodon, josta heijastaa niiden korkeampi laatu ja suurempi arvo. Alustan eri malleja on nyt kaikkiaan 26 kuorma-autoja varten ja kaksi erikoista linja-autoalustan mallia edestä ja takaa taivutettuine runkoineen ja varustettu järeällä vinohampaisella kardanilla ja akselien alitse kulkevilla jousilla. Uudet kuorma-alustat ovat tavattoman lujaa tekoa, kaikki levyosat ovat paksummat kuin ennen, lokasuojat ovat kiinnitetyt joustavasti, runko on pettämättömän luja ja kuorman painopiste on tieteellisen tarkasti tasattu pyörien väliin.

Säilyttäen FARGON 6-sylinterisen sivuventtiilimoottorin kaikki hyvät ominaisuudet — taloudellisuuden ja kestävyuden — Chryslerin insinöörit ovat varustaneet uudet autot uudella vieläkin suuremmalla moottorilla, mikä on rakennettu vieläkin taloudellisemmaksi ja kestävämpään enemmään käytössä kuin aikaisemmin. Ollen järeämmät entistään, nämä uudet FARGO autojen moottorit edustavat kehittyneen insinööritekniikan loistosaavutusta. Vaikkakin ne ovat entistään suuremmat ja tehokkaammat, ovat ne todellisuudessa keveämmät kuin aikaisemmin. Venttiilit ovat suuremmat, kiihtyväisyys ja nopeus on suurempi ja

uudet tasasuuntaiset kiertokangen laakerit kantavat helpommin männästä johtuvan rasituksen. Kaikissa moottoreissa on kaksoiskiertojäähdytys ja koko sylinterin pituudelle ulottuva jäähdytysvaippa, mikä jäähdyttää sylinterit kauttaaltaan tasaisesti ehkäisten liaksi kuumenemisen, kulumisen sekä polttoaineen ja voiteluöljyn tuhlaamisen. Pakoventtiilit jäähdytetään jäähdyttäjistä suoraan pumputulla vesisuihkulla, joten niiden toiminta on mahdollisimman tehokas ja tasainen. Korkeapaine painevoitelu voitelee tehokkaasti moottorin kaikki tärkeät kohdat.

Karkaistut kevytmetallimännät, tehokkaine laajenemistiloineen eivät rasita kiertokankea, kampiakselia eikä laakereita. Staattisesti ja dynaamisesti tasattu kampiakseli on varustettu 4 herkällä laakerilla entisten kolmen sijaan. Nämä samoin kuin kiertokangen laakerit ovat tarkkuustyötä ja vaihdettavat.

Nokka-akselia pyörittää täysin äänetön ketju. Latausdynamo on runsaasti mitoitettu, tehokkaasti ilmajäähdytetty ja riittävä runsaammallekin kuormitukselle. Kolminkertainen suoja estää lian tunkeutumasta moottoriin. Kampikammion tehokas tuuletus poistaa vahingollisen räjähdyskaasun kampikammioista. Joka kohdassa tapaa parannuksia, jotka lisäävät tehoa, kestävyyttä ja taloudellisuutta.

Raskaampien FARGO autojen uudestaan suunniteltu runko tekee ne entistään lujemmiksi. Mallien FE3 — AFE3 — FE4 — AFE4 — FE6 ja AFE6 rungot ovat tehdyt tavattoman kestäviksi. Takana niissä on ristikkotuki ja etupää on laatikkokanavamalla — luja ja pettämätön.

Kaikissa FE3 — AFE3 — FE4 — AFE4 — FE6 ja AFE6 sarjoissa on ihanasti kaartuvat täysin mykevät teräksiset lokasuojat, jotka ovat kiinnitetyt joustavasti eivätkä yhdy kiinteästi astinlautaan. Jouset, jotka ovat monilehtiset ja pitkät, ovat valmistetut suurta taivuttelua kiteytymättä kestävästä Amola-teräksestä eivätkä kitise. Ne ovat hyvin joustavat, mistä johtuu FARGO autojen kevyt joustava kulku. Kytkin on myös parannettua mallia.

Mallien FE3 — AFE3 — FE4 — AFE4 — FE6 ja AFE6 etuakselia on siirretty huomattavasti taaksepäin, mistä on seurauksena, että FARGOA on nyt kevyempi ohjata kuin milloinkaan ennen, sillä kuorman painopiste on nyt lähimpänä ihannekohtaa. Vaikkakin akseliväliä on lyhennetty on hyötykuorman tilaa saman verran kuin aikaisemminkin eli enemmän kuin muissa autoissa, joissa etuakselin asento on normaalin.

CHRYSLER tehtaan insinööritekniikka ja -taide ovat kautta aikojen viitoittaneet tietä autorakennusosalalla ja vuoden 1937 FARGOT ovat parhaana todisteena tämän paikkansapitäväisyydestä.



SARJA FE1,

bruttopaino 2000 kg.
nettokuorm.kyky n. 400—600 kg.

SARJA AFE1,

bruttopaino 2350 kg.
nettokuorm.kyky n. 600—800 kg.

FARGO FE I

ERITTELY

ETUAKSELI. Muoto taottu, I-muotoinen.

TAKA-AKSELI. Puolikantava, Hypoidmallinen suljettu tiiviiseen takasiltaan. Kaikki hammaspyörät valmistettu nikkeli molybdenum teräksestä ja vinohammastetut. Taka-akselit ovat myös molybdenum teräksestä. 6 rullalaakeria. Standard välityssuhde 4,78:1. Toimitetaan myös vaihtoehtoisesti 3,9:1 ja 3,5:1 ilman lisämaksua.

JARRUT. Chryslerin nelipyörä vähäpaine nestejarrut. Itsetasaavat ja täysin tiiviit. Jarrurummut erikoismetallia 10" läpimitaltaan, 2" jarruhihnalla. Erillinen käsijarru, joka vaikuttaa kardaaniakseliin.

KYTKIN. Yksilevykytkin 10" halkaisijalla, varustettu erikoisen herkällä poljinlaitteella ja joustavalla navalla.

RINTALEVY. Tasainen, koritehtaitten haluamaa mallia.

VOIMANSIIRTO. Hotchkiss mallia. Kardaaniakseli onntoa teräsputkea 2 3/4" halkaisijalla. Kaksikuulainen kardaaniinivel.

SÄHKÖLAITTEET. Uusi, järeätyyppinen Auto Lite sytytysjärjestelmä. Käynnistinmoottorin vetopyörä työntyy hammaskehään ennen pyörittämistä. Latausdynamo kolmiharjainen ja säädettävä. Sytytyksen säätö on automaattinen ja varustettu tyhjiösäädöllä. Akku 90 amp. t.

MOOTTORI. 6-sylinterinen sivuventtiilimoottori, sylinterien halkaisija 85,73 mm; iskunpituus 103,2 mm; tilavuus 3,58 ltr; kehittää 75 hv. 3000 min/kier. Vääntömomentti 1200 min/kier. n. 21,5 kg/m; puristussuhde 6,5:1.

JÄÄHDYTYK. Kaksoiskierto vesipumpun avulla, termostaattisäätö. Kennojäähdyttäjä, tilavuus 14 ltr. Koko sylinterin pituudelle ulottuva jäähdytysvaippa.

LOKASUOJAT. Lokasuojat edessä ja takana. Astinlauta.

RUNKO. Taivutettu etu- ja takapäätä.

POLTTOAINESYSTEEMI. Pudotuskaasuttaja. Kaasuttaja varustettu öljyllä suodattavalla ilmanpuhdistajalla ja kiihdytyspumpulla. Polttoainesäiliö ohjaajan istuimen alla, tilavuus 56,7 ltr.

JOUSET. Puolisoikeat, erittäin joustavat ja kestävät. Äänettömät U-ripustimet etu- ja takajousissa.

OHJAUS. Puolipalautuva rullasimpukkaohjaus. 17" kolmipuolainen ohjauspyörä, jonka korkeusasento on säädettävä. Välityssuhde 17:1

RENKAAT. 600/16 vähäpainerenkaat. Varapyörä renkaineen upotettu etumaiseen lokasuojaan.

VAIHDELAATIKKO. Kolme nopeutta eteen- ja yksi taaksepäin. Kakkos- ja kolmosvaihteet synkronisoidut, kaikki vaihteet äänettömät ja varustetut vinohampailla. Voimansiirtoaukko oikealla puolella neljän ruuvien kiinnityksellä.

HUOM.! Oikeus muutoksiin pidätetään.



Päädustaja Suomessa:

OY. LAATUVAUNU AB.

HELSINKI P. Esplanaadikatu 23

Puh. 23 334 ja 23 326

MITAT KORIRAKENTAJILLE

Sarja FE1 ja AFE1

*A	B	C	D	E	F	G	H	I	K	L
1003	421	1005	1297	358	206	337	813	795	264	264

N	O	P	Q	T	U	V	W	X	Y	Z
363	1419	1470	657	64	228	891	298	—	-	—

XA	XB	XC	XD	XE	XF	XG	XH	XI
686	251	729	782	1265	1188	785	991	503

	AA	BB	CC	DD	EE	FF	GG	HH	II	JJ
FE1 - AFE1 16	2946	4590	960	856	1811	1956	2809	457	1016	53

	KK	LL	MM	NN	OO
FE1 - AFE1 16	152	1125	1740	180	63

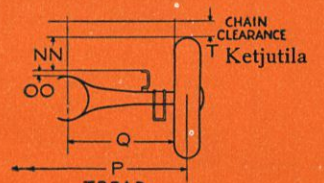
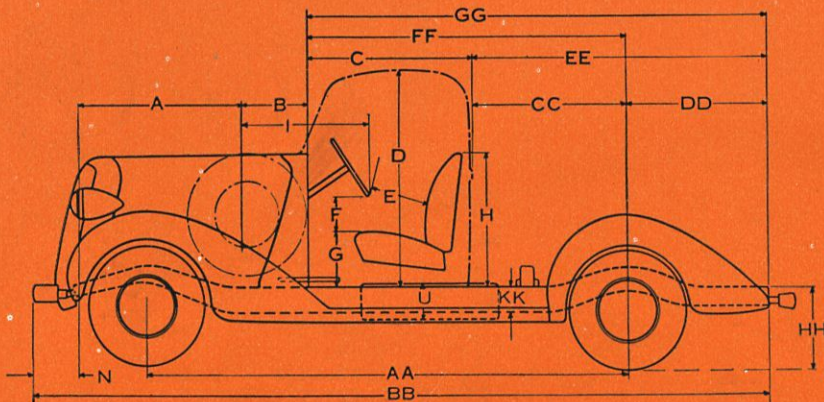
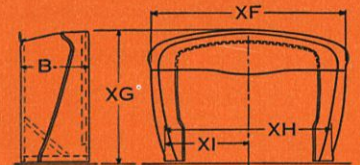
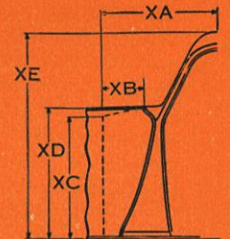
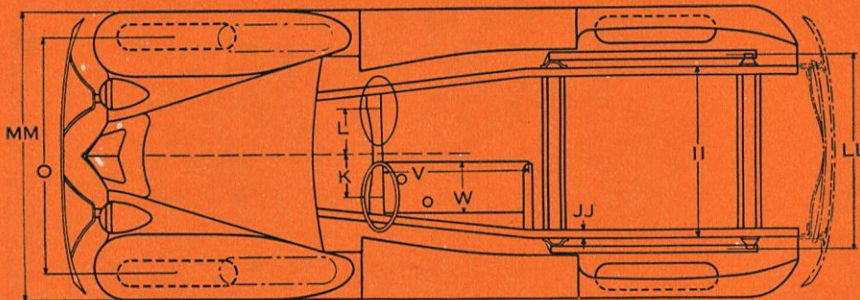
Kaikki mitat ovat millimetreissä.

*A on mitattu etujousen silmukan keskustasta.

Suosittelavat korimitat, 200 × 175 sm.

Kaikki mitat ovat otetut normaali renkailla, 600/16 edessä ja takana.

Mitat ovat kaikki otetut silloin kun runko on matalimmassa asennossa.



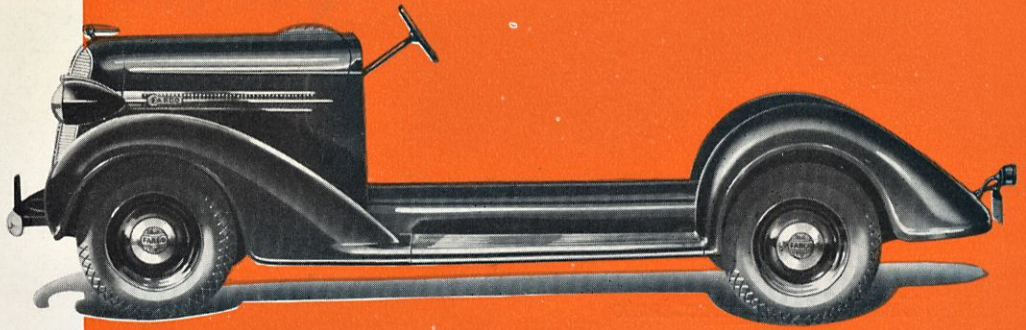
TREAD SINGLE
Raideväli yksillä pyörillä

FARGO

Sarja FE1 ja AFE1

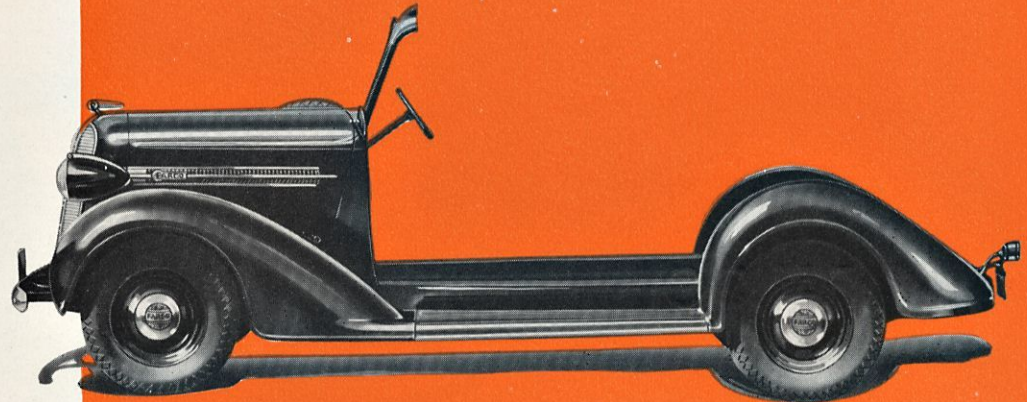
FARGO

Alusta tasaisella rintalevyllä



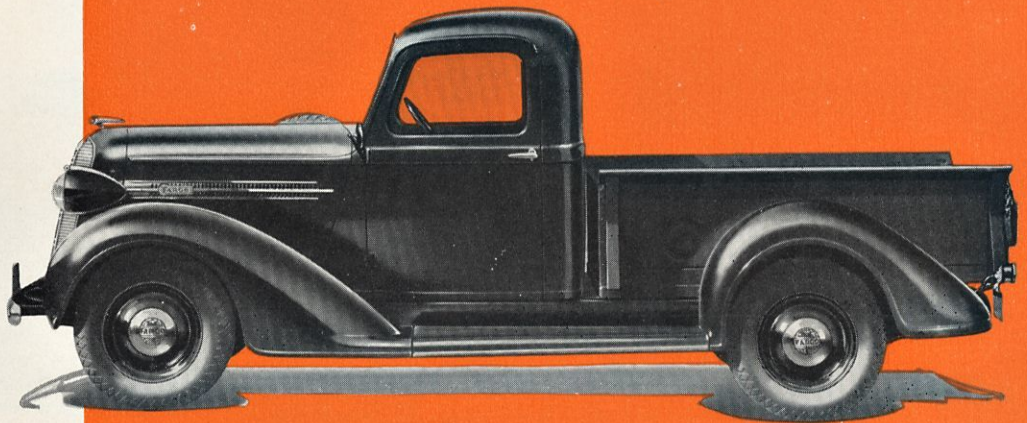
FARGO

Alusta varustettu rintalevyllä
ja tuulilasilla



FARGO

Hytillä varustettu pakettiauto



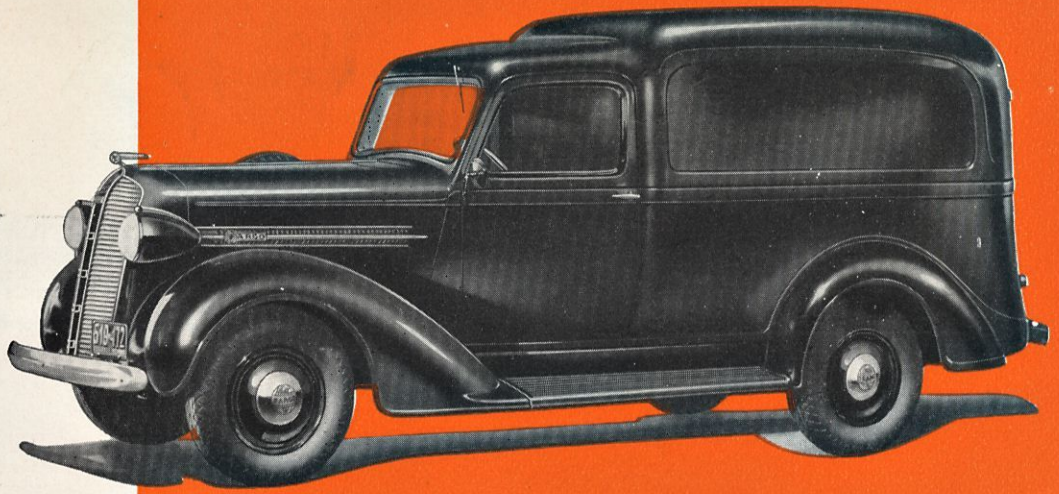
FARGO

Avokatoksinen pakettiauto



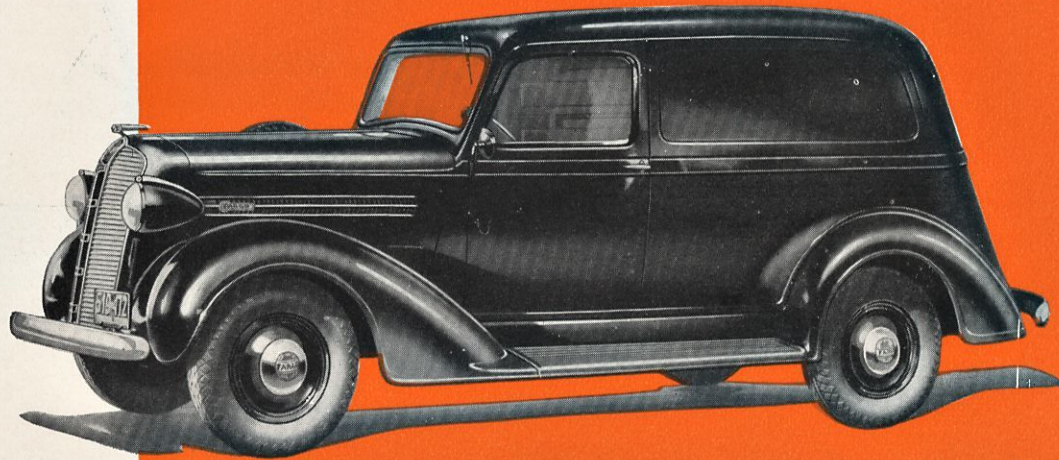
FARGO

Umpikorinen pakettiauto



FARGO

Henkilöautomallinen pakettiauto



FARGO

Hotelleille sopiva matkatavaroiden ja
henkilökuljetusauto



SARJA FE2,

bruttopaino 2750 kg.
nettokuorm.kyky n. 800—1000 kg.

SARJA AFE2,

bruttopaino 3100 kg.
nettokuorm.kyky n. 1000—1250 kg.

FARGO

FE 2

ERITTELY

ETUAKSELI. Muoto taattu, I-muotoinen.

TAKA-AKSELI. Puolikantava, Hypoidmallinen suljettu tiiviiseen takasiltaan. Kaikki hammaspyörät valmistettu nikkelimolybdenum teräksestä ja vinohammastetut. Taka-akselit ovat myös molybdenum teräksestä. 6 rullalaakeria. Standard välityssuhde 4,78:1. Toimitetaan myös vaihtoehtoisesti 3,9:1 ja 4,3:1 ilman lisämaksua.

JARRUT. Chryslerin nelipyörä vähäpaine nestejarrut. Isetasaavat ja täysin tiiviit. Jarrurummut erikoismetallia, läpimitta 11" edessä ja 13" takana. Erillinen käsijarru, joka vaikuttaa kardaaniksiin.

KYTKIN. Yksilevykytkin 10" halkaisijalla, varustettu erikoisen herkällä poljinlaitteella ja joustavalla navalla.

RINTALEVY. Tasainen, koritehtaitten haluama mallia.

VOIMANSIIRTO. Hotchkiss mallia. Kardaaniksi onntoa teräsputkea 3,05 m. akselivälillä teräsputken halkaisija 3", 3,45 m. akselivälillä 3 1/2". Kaksikuulainen kardaaninivel.

SÄHKÖLAITTEET. Uusi, järeätyyppinen Auto Lite sytytysjärjestelmä. Käynnistinmoottorin vetopyörä työntyy hammaskehään ennen pyörittämistä. Latausdynamo kolmiharjainen ja säädettävä. Sytytyksen säätö on automaattinen ja varustettu tyhjösäädöllä. Akku 90 amp. t.

MOOTTORI. 6-sylinterinen sivuventtiilimoottori, sylinterien halkaisija 85,73 mm; iskunpituus 103,2 mm; tilavuus 3,58 ltr; kehittää 75 hv. 3000 min/kier. Vääntömomentti 1200 min/kier. n. 21,5 kg/m; puristussuhde 6,5:1.

JÄÄHDYTYS. Kaksoiskierto vesipumpun avulla, termostaattisäätö. Kennojäähdyttäjä, tilavuus 14 ltr. Koko sylinterin pituudelle ulottuva jäähdytysvaippa.

LOKASUOJAT. Lokasuojat edessä ja takana. As-tinlauta.

RUNKO. Taivutettu etu- ja takapäältä.

POLTTOAINESYSTEEMI. Pudotuskaasuttaja. Kaasuttaja varustettu öljyllä suodattavalla ilmanpuhdistajalla ja kiihdytyspumpulla. Polttoainesäiliö ohjaajan istuimen alla, tilavuus 60,5 ltr.

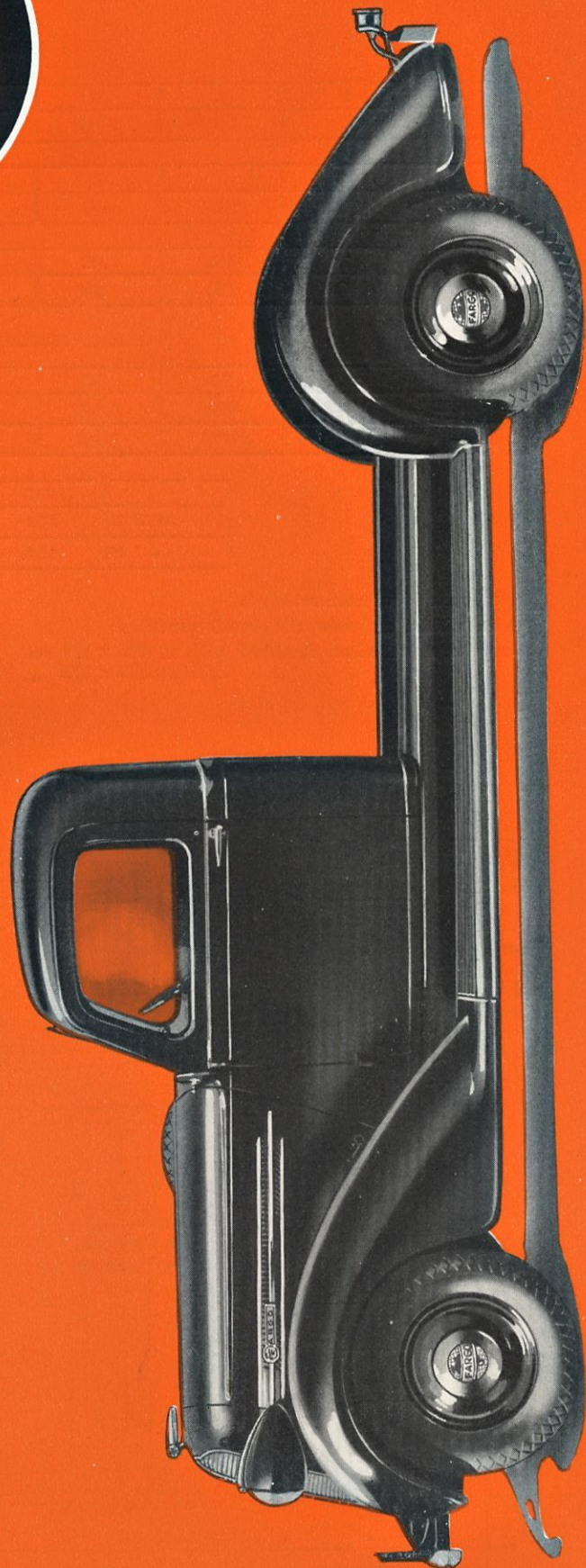
JOUSET. Puolisoikeat, erittäin joustavat ja kestävät. Äänettömät U-ripustimet etu- ja takajousissa.

OHJAUS. Puolipalautuva rullasimpukkaohjaus. 17" kolmipuolainen ohjauspyörä, jonka korkeusasento on säädettävä. Välityssuhde 17:1.

RENKAAT. Sarja FE2 700/16 vähäpainerenkaat. Sarja AFE2 750/16 vähäpainerenkaat. Yksi täydellinen varapyörä renkaineen sijoitettu rungon takapäälle.

VAIHDELAATIKKO. Kolme nopeutta eteen- ja yksi taaksepäin. Kakkos- ja kolmosvaihteet synkronisoidut, kaikki vaihteet äänettömät ja varustetut vinohampailla. Voimansiirtoaukko oikealla puolella neljän ruuvin kiinnityksellä.

HUOM.! Oikeus muutoksiin pidätetään.



Päädustaja Suomessa:

OY. LAATUVAUNU AB.

HELSINKI P. Esplanaadikatu 23

Puh. 23 334 ja 23 326

MITAT KORIRAKENTAJILLE

Sarja FE2 ja AFE2

Yhteinen kaikille akseliväleille

*A	B	C	D	E	F	G	H	I	K	L
1003	421	1005	1297	358	206	337	813	795	264	264

N	O	P	Q	T	U	V	W	X	Y	Z
363	1430	1511	635	89	241	891	298	—	—	—

XA	XB	XC	XD	XE	XF	XG	XH	XI
686	251	729	782	1265	1188	785	991	503

Nämä mitat muuttuvat akselivälin mukana

	AA	BB	CC	DD	EE	FF	GG	HH	II	JJ
FE2 - AFE2 20	3048	4890	1061	1062	2115	2057	3111	551	1018	53
„ „ 36	3454	5431	1468	1191	2654	2438	3650	551	1018	53

	KK	LL	MM	NN	OO
FE2 - AFE2 20	154	1130	1747	210	48
„ „ 36	154	1130	1747	210	48

Kaikki mitat ovat millimetreissä.

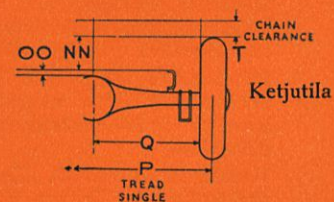
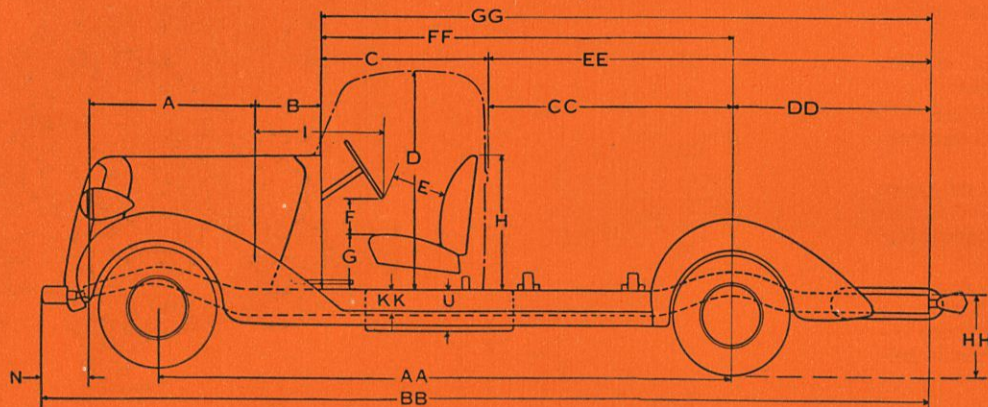
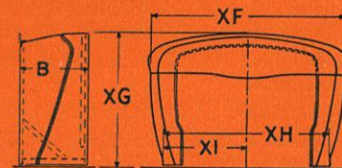
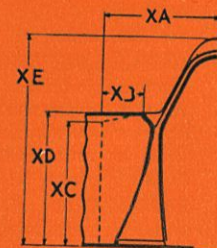
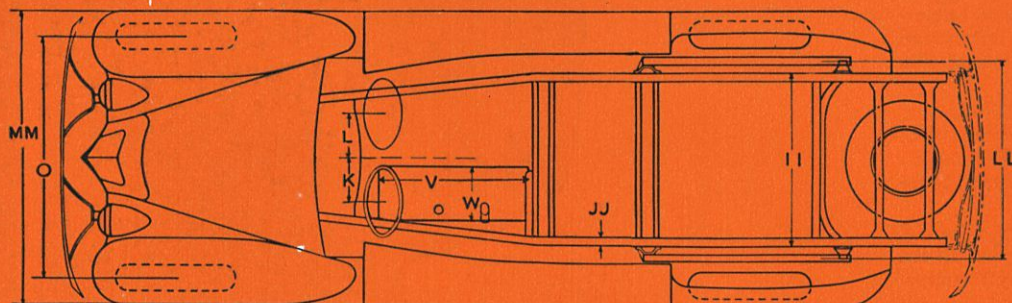
*A on mitattu etujousen silmukan keskustasta.

Suosittelavat korimitat, akseliväli 3,05 m. 225 × 175 sm.

„ 3,45 „ 275 × 175 „

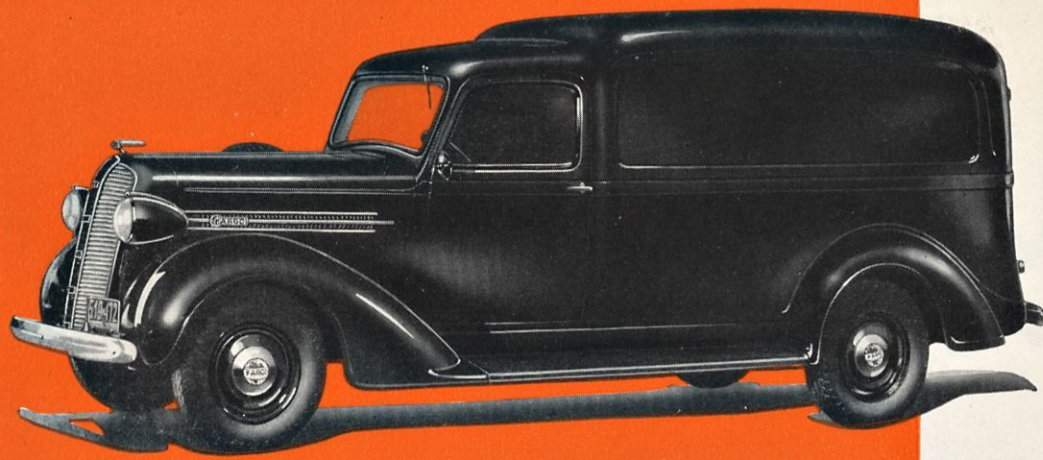
Kaikki mitat ovat otetut normaali renkailla, 700/16 edessä ja 750/16 takana.

Mitat ovat kaikki otetut silloin kun runko on matalimmassa asennossa.



Raideväli yksillä pyörillä

Ylläoleva piirros esittää runkoa 3454 mm. akselivälillä ja varapyörän kiinnitystapaa.



FARGO

Sarja FE2 ja AFE2

TYYLIPUHTAUS, järeys ja kestävyys esittäytyy kaikissa v. 1937 Fargoissa. Niissä on juuri se lujuus, jota tarvitaan, jotta ne kestäisivät pitkäaikaista käyttöä. Chryslerin rajattomat insinööritaiteen ja -taidon lähteet ovat olleet käytettävissä ja kaikki saavutukset ovat kootut ja keskitetyt näihin uusiin moottoriajoneuvoihin. Ulkomuotonsa, rakenteensa, pursuavan voimansa ja taloudellisuutensa vuoksi ne ovat voittamattomat.



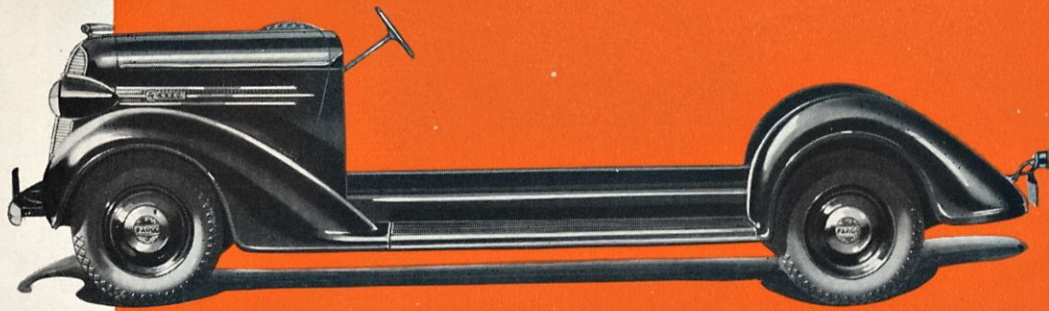
FARGO ON KESTÄVYYDEN VERTAUSKUVA

FARGO

Sarja FE2 ja AFE2

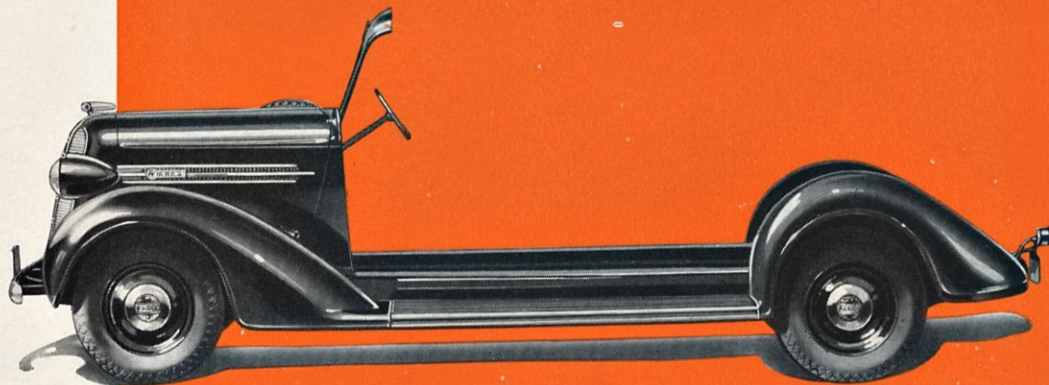
FARGO

Alusta sileällä rintalevyllä



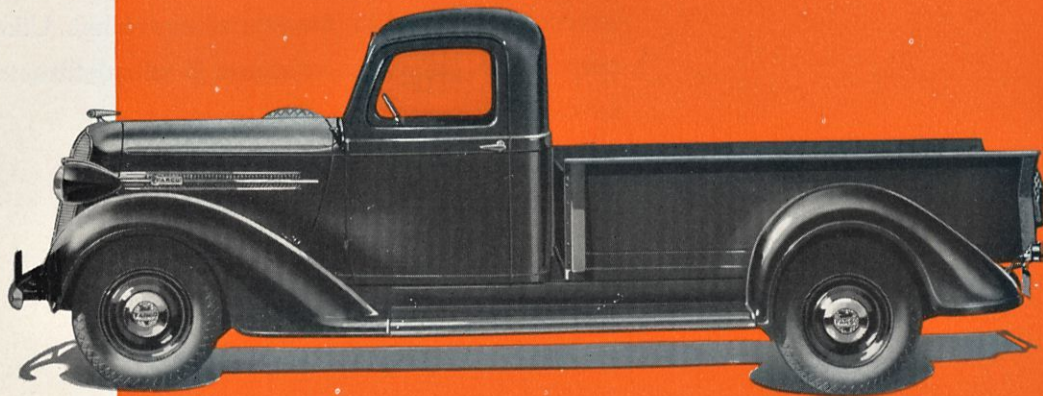
FARGO

Alusta rintalevyllä ja tuulilasilla



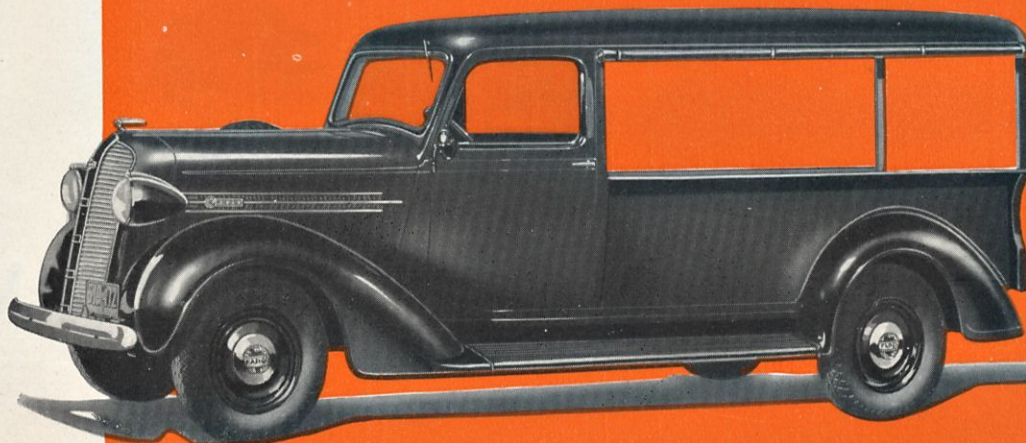
FARGO

Alusta amerikkalaisella hytillä ja pakettilavalla



FARGO

Alusta katoksellisella lavalla



SARJA FE3,

bruttopaino 4350 kg.
nettokuorm.kyky n. 1750—2250 kg.

SARJA AFE3,

bruttopaino 4700 kg.
nettokuorm.kyky n. 2000—2500 kg.

FARGO FE 3

ERITTELY

ETUAKSELI. Muoto taattu, I-muotoinen.

TAKA-AKSELI. Puolikantava, Hypoidmallinen suljettu tiiviiseen takasiltaan. Kaikki hammaspyörät valmistettu nikkeli molybdenum teräksestä ja vinohammastetut. Taka-akselit ovat myös molybdenum teräksestä. 8 rullalaakeria. Standard välitysuhde 4.875, vaihtoehtoisesti 5.428 ilman lisämaksua.

JARRUT. Chryslerin nelipyörä vähäpaine nestejarrut. Isetasaavat ja täysin tiiviit. Jarrurummun läpimitta 14 1/8" ja erikoismetallia. Erillinen käsijarru, joka vaikuttaa kardaaniakseliin.

KYTKIN. Yksilevykytkin 10" halkaisijalla, varustettu erikoisen herkällä poljinlaitteella ja joustavalla navalla.

RINTALEVY. Tasainen, koritehtaitten haluama mallia.

VOIMANSIIRTO. Hotchkiss mallia. Kardaaniakseli onntoa teräsputkea. Kardaaniinivelet, risti- ja iesztyppiä neulalaakereilla varustettu, keskipakoisvoitelu.

SÄHKÖLAITTEET. Uusi, järeätyyppinen Auto Lite sytytysjärjestelmä. Käynnistinmoottorin vetopyörä työntyy hammaskehään ennen pyörittämistä. Latausdynamo varustettu jännitesäädöllä. Sytytyksen säätö on automaattinen ja varustettu tyhjiösäädöllä. Akku 95 amp. t.

MOOTTORI. 6-sylinterinen sivuventtilimoottori, sylinterien halkaisija 85,73 mm; iskunpituus 103,2 mm; tilavuus 3,58 ltr; kehittää 75 hv. 3000 min/kier. Vääntömomentti 1200 min/kier. n. 20,75 kg/m; puristussuhde 5,8:1.

JÄÄHDYTYS. Kaksoiskierto vesipumpun avulla, termostaattisäätö. Kennojäähdyttävä, tilavuus 17 ltr. Koko sylinterin pituudelle ulottuva jäähdytysvaippa.

LOKASUOJAT. Lokasuojat edessä, astinlaudat.

RUNKO. Kuumana valssattu, kanava mallia.

POLTTOAINESYSTEEMI. Pudotuskaasuttaja. Kaasuttaja varustettu öljyllä suodattavalla ilmanpuhdistajalla ja kiihdytyspumpulla. Polttoainesäiliö ohjaajan istuimen alla, tilavuus 68 ltr.

JOUSET. Puolisoikeat, erittäin joustavat ja kestävät, takajousissa apujouset.

OHJAUS. Puolipalautuva rullasimpukkaohjaus. 17" kolmipuolainen ohjauspyörä.

RENKAAT.

Sarja FE3 600/20 edessä, 32x6" HD takana.
„ AFE3 650/20 „ 900/18 takana.
650/20 „ 2x650/20 „

VAIHDELAATIKKO. Neljä nopeutta eteen- ja yksi taaksepäin. Voimansiirtoaukko oikealla puolella kuuden ruuvien kiinnityksellä.

VARAPYÖRÄ. Varapyörä sijoitettu rungon taka-pään alle.

HUOM.! Oikeus muutoksiin pidätetään.



Päädustaja Suomessa:

OY. LAATUVAUNU AB.

HELSINKI P. Esplanaadikatu 23

Puh. 23 334 ja 23 326

MITAT KORIRAKENTAJILLE

Sarja FE3 ja AFE3

Yhteinen kaikille akseliväleille

*A	B	C	D	E	F	G	H	I	K	L
947	421	1005	1297	358	206	337	813	795	264	249

N	O	P	Q	T	U	V	W	X	Y	Z
337	1450	1498	660	76	318	787	292	1511	558	203

XA	XB	XC	XD	XE	XF	XG	XH	XI
688	254	729	782	1270	1188	787	995	503

Nämä mitat muuttuvat akselivälin mukana

	AA	BB	CC	DD	EE	FF	GG	HH	II	JJ
FE3 - AFE3 26	3213	5075	1300	1079	2382	2298	3375	685	863	71
" " 33	3378	5397	1468	1239	2712	2464	3703	685	863	71
" " 59	4038	5893	2128	1079	3203	3124	4201	685	863	68

	KK	LL	MM	NN	OO
FE3 - AFE3 26	175	978	1836	241	22
" " 33	175	978	1836	241	22
" " 59	178	977	1836	241	22

Kaikki mitat ovat millimetreissä.

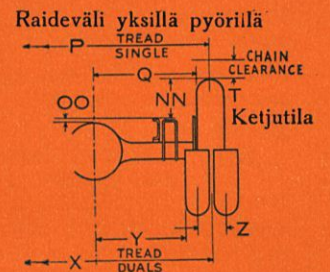
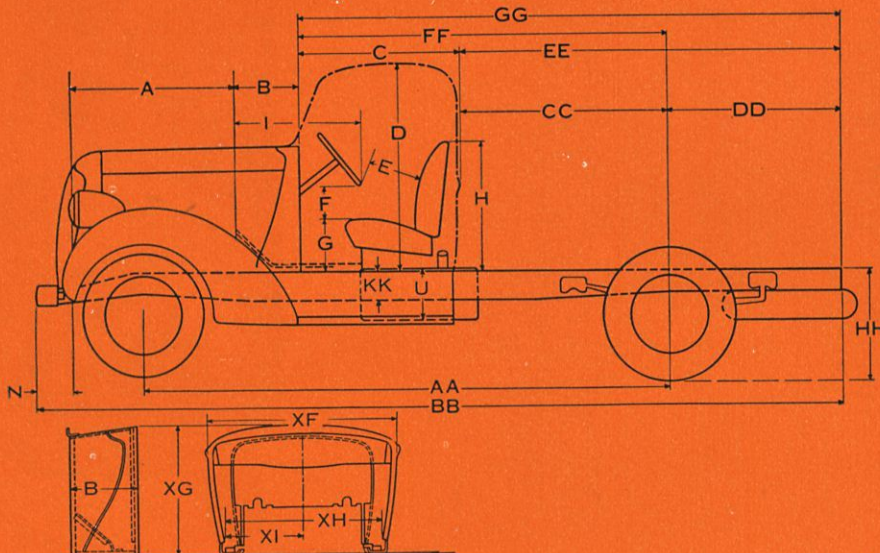
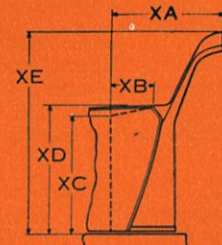
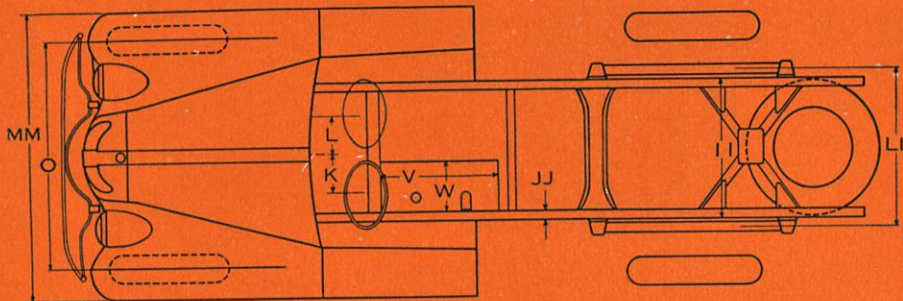
*A on mitattu etujousen silmukan keskustasta.

Suositteltavat korimitat

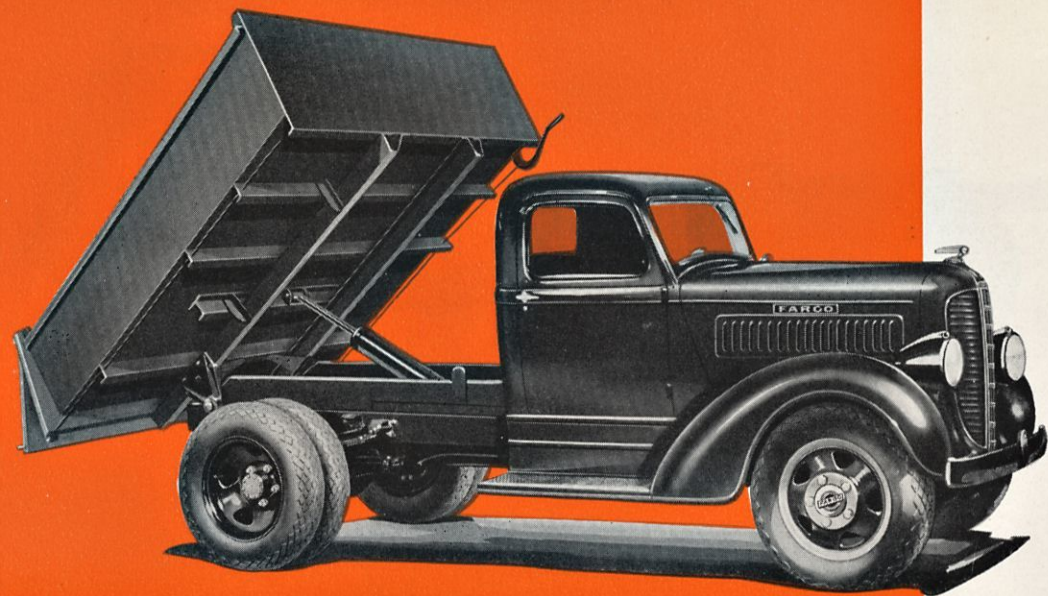
yksillä takapyörillä	3.20 m.	akselivälillä	250 × 175 sm.
" "	3.38 "	" "	280 × 175 "
" "	4.04 "	" "	360 × 175 "
kaksilla takapyörillä	3.20 "	" "	250 × 200 "
" "	3.38 "	" "	280 × 200 "
" "	4.04 "	" "	360 × 200 "

Kaikki mitat otetut 600/20 renkailla edessä ja 32x6 takana, tai 600/20 edessä ja 2x600/20 takana.

Mitat ovat kaikki otetut silloin kun runko on matalimmassa asennossa.



Raideväli kaksilla pyörillä



FARGO

Sarja FE3 ja AFE3

FARGON hämmästyttävän pieni polttoaineen ja voiteluöljyn kulutus on vain eräs sen arvokkaista ominaisuuksista. Siinä on lukemattomia arvoja jotka todistavat sen paremmuutta. Chryslerin insinöörit ovat siinä yhdistäneet ajamukaisen ulkoasun ja suorituskyvyn sellaisella tavalla, että se on loistelas ja samalla luotettava, mikä tekee Fargoon kuuluisaksi. Fargo voittaa suosijoita kaikkialla maailmassa missä kuorma-autoja käytetään.



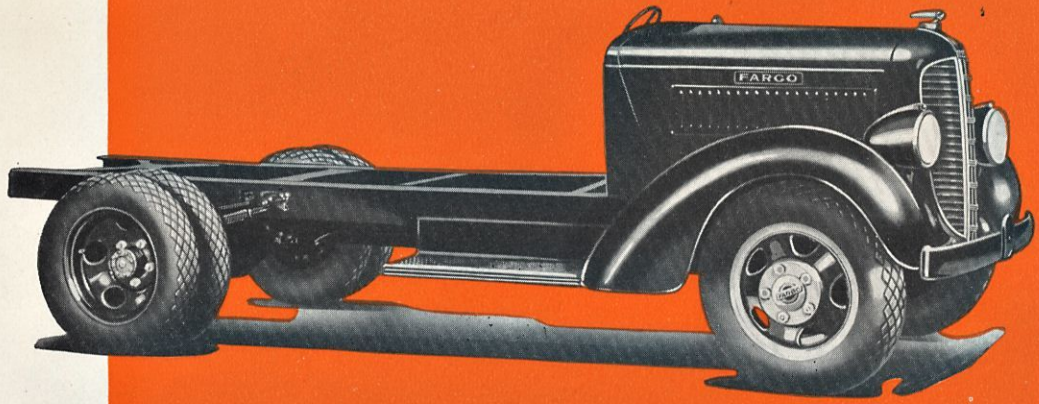
FARGO ON TALOUDELLISUUDEN MITTAPUU

FARGO

Sarja FE3 ja AFE3

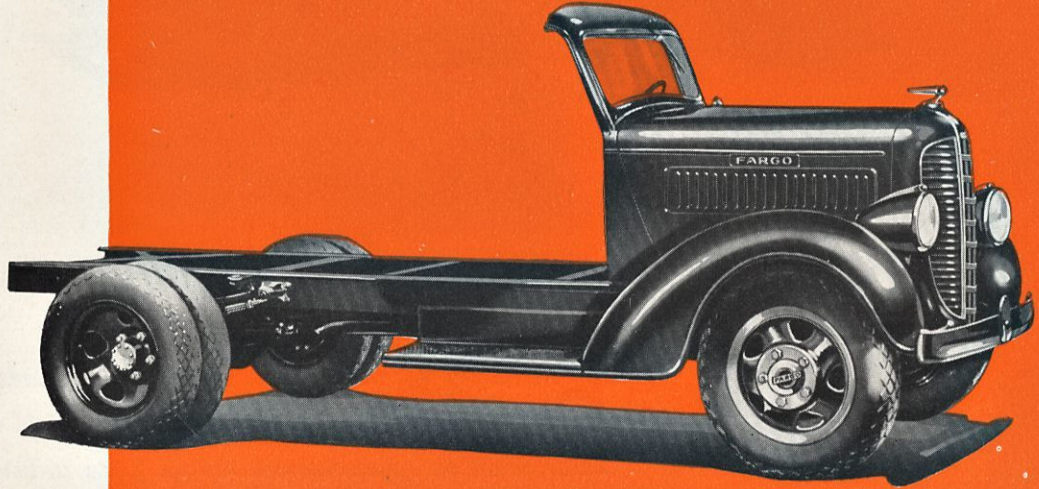
FARGO

Alusta sileällä rintalevyllä



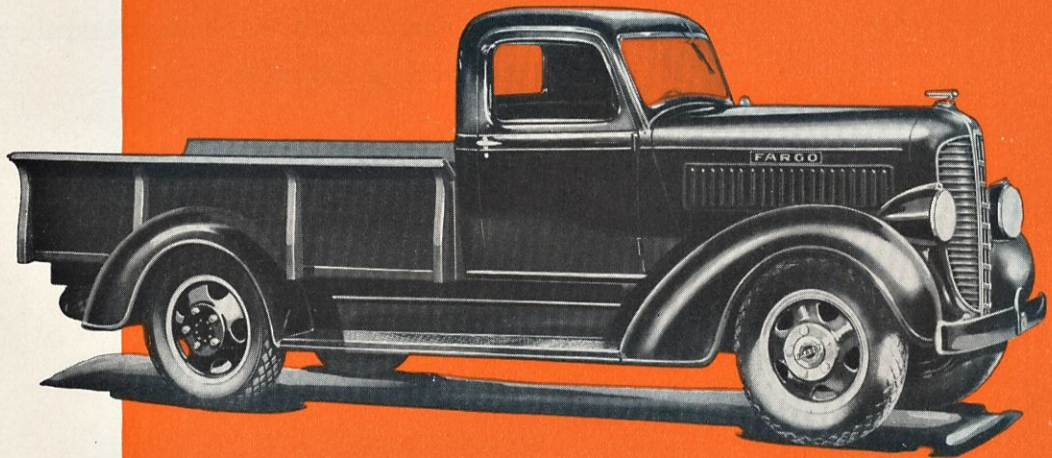
FARGO

Alusta rintalevyllä ja tuulilasilla



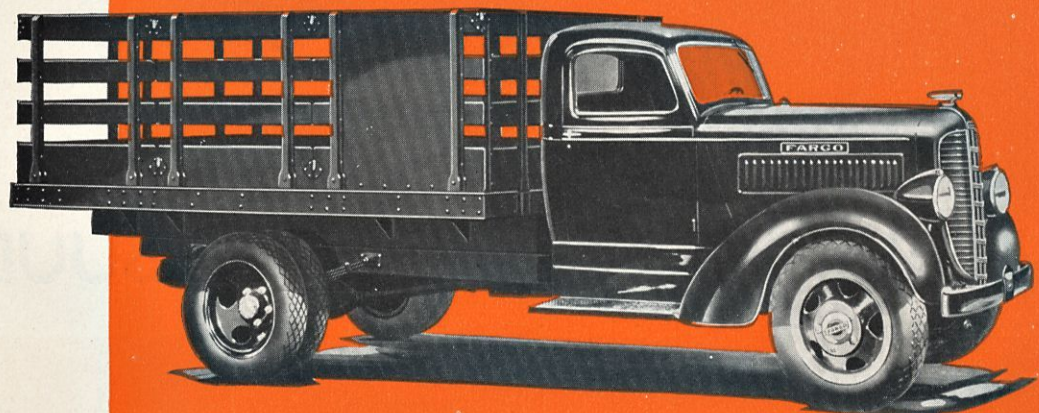
FARGO

Alusta hytillä ja kuormalavalla



FARGO

Alusta hytillä ja sälelaitaisella lavalla



SARJA FE4,

bruttopaino 5250 kg.
nettokuorm.kyky n. 2500—3000 kg.

SARJA AFE4,

bruttopaino 5700 kg.
nettokuorm.kyky n. 3000—3500 kg.

FARGO FE 4

ERITTELY

ETUAKSELI. Muoto taottu, I-muotoinen. Kuulalaakerit kuningaspulteissa. Säädettävät rullalaakerit pyörissä.

TAKA-AKSELI. Täysin kuormittamaton. Kaikki hammaspyörät valmistettu nikkeli molybdenum teräksestä ja vinohammastetut. Väilyssuhde 6,33:1 Standard, toimitetaan myös vaihtoehtoisesti 5,66:1, 5,125:1 ilman lisämaksua.

JARRUT. Chrysler nelipyörä vähäpaine nestejarrut. Itsetasaavat ja täysin tiiviit. Jarrurummut erikoismetallia, läpimitta edessä 14 1/8", takana 16". Erillinen käsijarru, joka vaikuttaa kardaaniakseliin. 262.5 neliötuumaa jarrupintaa.

KYTKIN. Yksilevy kuivakytkin 10" halkaisijalla, kuulaliukulaakerilla ja joustavalla navalla. Kytkinpinnat erikoiskudosta.

RINTALEVY. Tasainen, koritehtaitten haluamaa mallia.

VOIMANSIIRTO. Hotchkiss mallia. Kardaaniakseli risti- ja iestyyppejä ja varustettu neulalaakereilla, keskipakoisvoitelu.

SÄHKÖLAITTEET. Järeätyyppinen sytytysjärjestelmä erikoismallisella sytytyspuolalla, pikakatkaisijalla ja palamattomilla kärjillä. Varmuus-virran- katkaisijalukko. Käynnistinmoottorin vetopyörä työntyy hammaskehään ennen pyörittämistä. Latausdynamo varustettu jännitesäädöllä. Automaattinen sytytyksen säätö. Akku 105 amp. t.

MOOTTORI. 6-sylinterinen sivuventtiilimoottori, sylinterien halkaisija 85,75 mm; iskunpituus 107,95 mm; tilavuus 3,74 ltr; kehittää 78 hv. 3000 min/kier. Vääntömomentti 1200 min/kier. n. 22 kg/m; puristusuhde 5,8:1. Pakoventtiilien istukat pikateräksestä. Etulämmityssäätö.

JÄÄHDYTYS. Kaksoiskierto vesipumpun avulla, termostaattisäätö. Kennojäähdyttäjä, tilavuus 17 ltr. Koko sylinterin pituudelle ulottuva jäähdytysvaippa.

LOKASUOJAT. Lokasuojat edessä, astinlaudat.

RUNKO. Kuumana valssattu, kanava mallia.

POLTTOAINESYSTEEMI. Pudotuskaasuttaja. Kaasuttaja varustettu öljyllä suodattavalla ilmanpuhdistajalla ja kiihdytyspumpulla. Polttoainesäiliö ohjaajan istuimen alla, tilavuus 68 ltr.

JOUSET. Puolisoikeat, erittäin joustavat ja kestävät, takajousissa apujouset.

OHJAUS. Puolipalautuva rullasimpukkaohjaus. 17" kolmipuolainen ohjauspyörä.

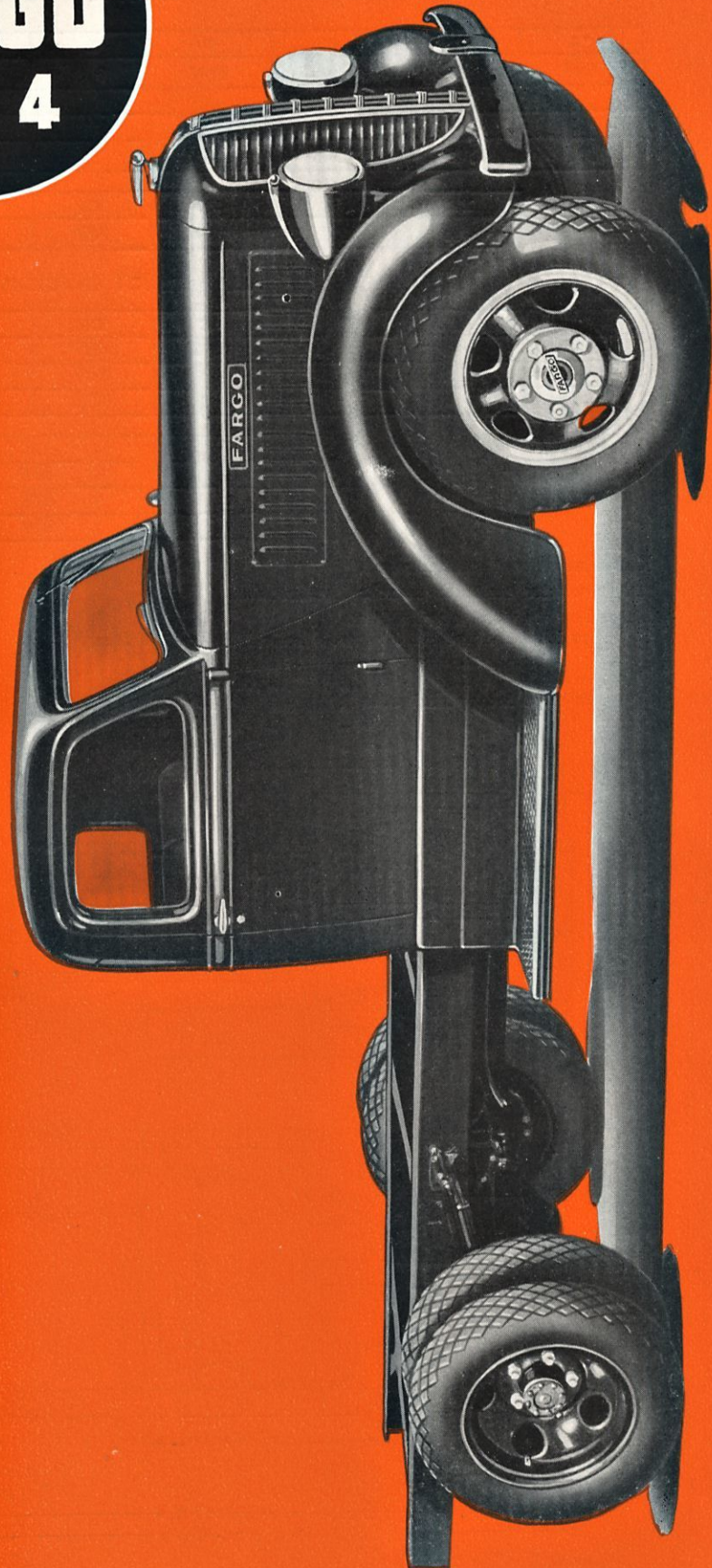
RENKAAT.

Sarja FE4 700/20 edessä, 2x700/20 takana.
" AFE4 700/20 " 2x700/20 "
700/20 " 2x32/6 HD "

VAIHDELAATIKKO. Neljä nopeutta eteen- ja yksi taaksepäin. Voimansiirtoaukko oikealla puolella kuuden ruuvin kiinnityksellä.

VARAPYÖRÄ. Varapyörä kiinnitetty rungon takapäälle.

H U O M.! Oikeus muutoksiin pidätetään.



Päädustaja Suomessa:

OY. LAATUVAUNU AB.

HELSINKI P. Esplanaadikatu 23

Puh. 23 334 ja 23 326

MITAT KORIRAKENTAJILLE

Sarja FE4 ja AFE4

Yhteinen kaikille akseliväleille

*A	B	C	D	E	F	G	H	I	K	L
947	421	1005	1297	358	206	337	813	795	266	249

N	O	P	Q	T	U	V	W	X	Y	Z
337	1450	1560	685	76	318	787	292	1560	584	203

XA	XB	XC	XD	XE	XF	XG	XH	XI
688	254	729	782	1270	1188	787	995	503

Nämä mitat muuttuvat akselivälin mukana

	AA	BB	CC	DD	EE	FF	GG	HH	II	JJ
FE4 - AFE4 26	3213	5075	1300	1079	2377	2298	3375	685	863	71
" " 33	3378	5237	1468	1079	2543	2464	3538	685	863	71
" " 59	4038	5893	2128	1079	3203	3124	4201	685	865	74

	KK	LL	MM	NN	OO
FE4 - AFE4 26	175	978	1836	203	22
" " 33	175	978	1836	203	22
" " 59	178	979	1841	203	22

Kaikki mitat ovat millimetreissä.

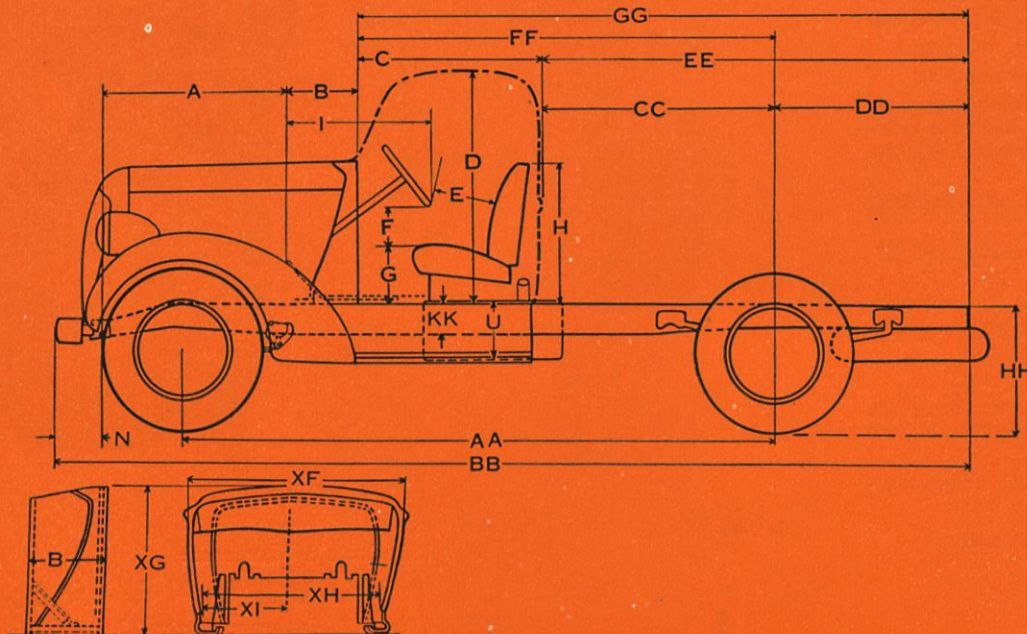
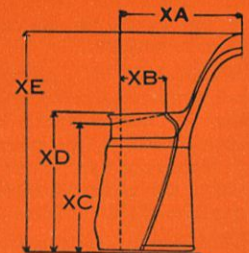
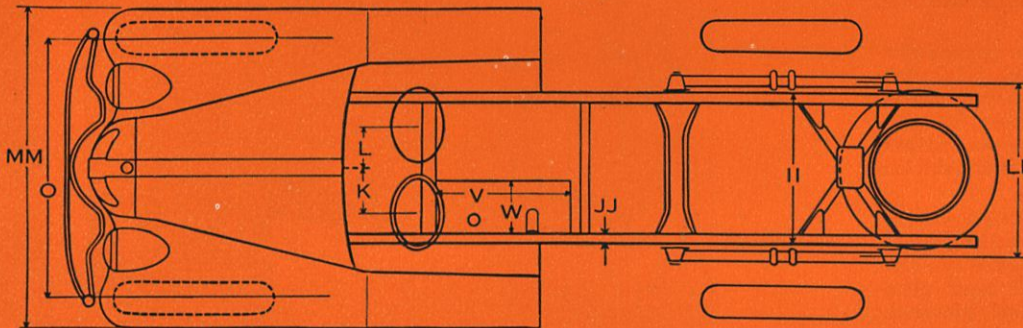
*A on mitattu etujousen silmukan keskustasta.

Suositteluvat korimitat

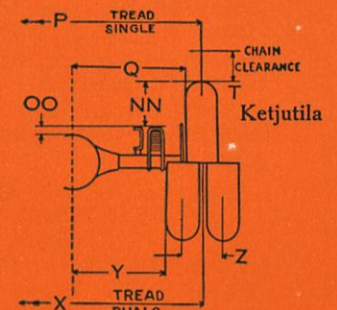
yksillä takapyörillä	3.20 m.	akselivälillä	250 × 175 sm.
" "	3.38 "	" "	280 × 175 "
" "	4.04 "	" "	360 × 175 "
kaksilla takapyörillä	3.20 "	" "	250 × 200 "
" "	3.38 "	" "	280 × 200 "
" "	4.04 "	" "	360 × 200 "

Kaikki mitat otetut 600/20 renkailla edessä ja 32x6 takana, tai 600/20 edessä ja 2x600/20 takana.

Mitat ovat kaikki otetut silloin kun runko on matalimmassa asennossa.



Raideväli yksillä pyörillä



Raideväli kaksilla pyörillä

FARGO

Sarja FE4 ja AFE4

KAUTTA kaikkien sarjojen, — pienimmästä aina suurimpaan — Chryslerin korkea laatu on vallitsevana. Eri sarjojen ulkomuotoa ja mittasuhteita on muutettu alustan kantokykyä ja käyttöä vastaavaksi, sillä Fargo alustat ovat rakennetut kantamaan »leiviskänsä» taloudellisesti sekä kestävästi käytössä enemmän kuin tavallista.

FARGO ON PAREMMUUDEN TUNNUSMERKKI

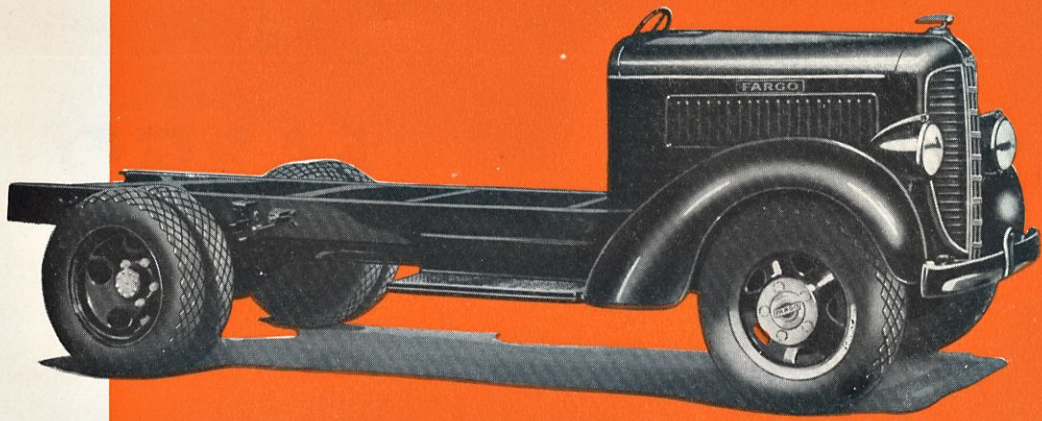


FARGO

Sarja FE4 ja AFE4

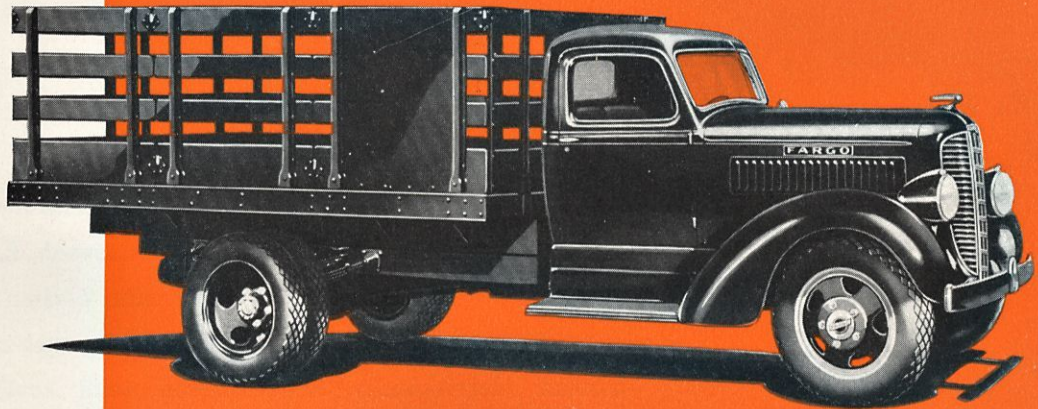
FARGO

Alusta sileällä rintalevyllä



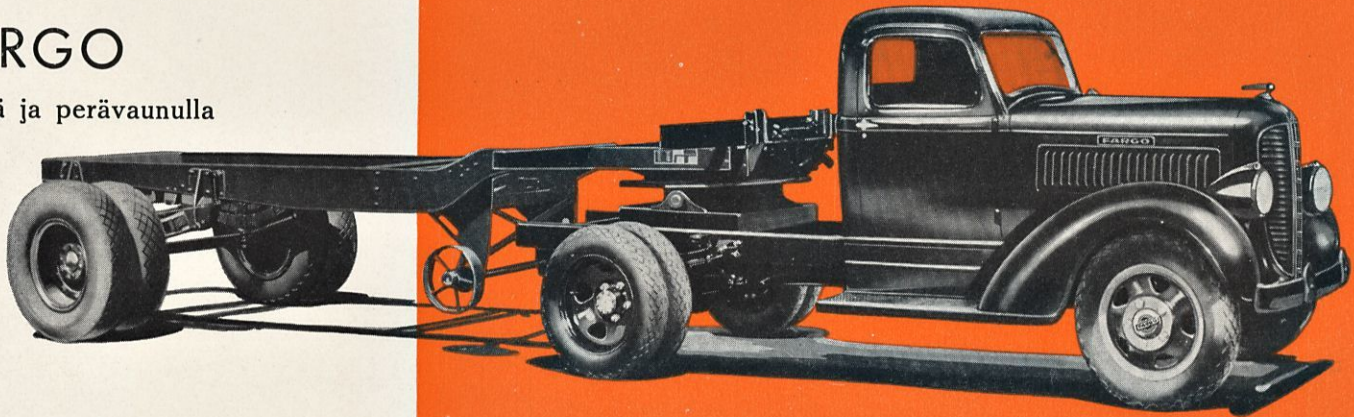
FARGO

Alusta hytillä ja sälelaitaisella lavalla



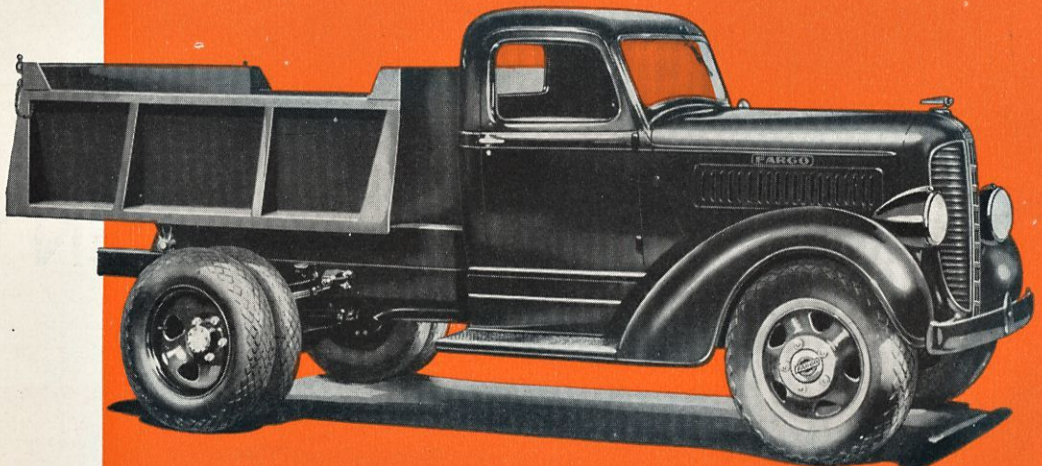
FARGO

Alusta hytillä ja perävaunulla



FARGO

Alusta erikoisella kippikorilla



Linja-
autoalusta

FARGO
FED 4

ERITTELY

Malli FED4—59 4038 mm. akselivälillä
" " 82 4622 " "

ETUAKSELI. Muoto taottu, I-muotoinen. Kuulalaakerit kuningaspulteissa. Säädetävät rullalaakerit pyörissä.

TAKA-AKSELI. Täysin kuormittamaton. Takasilta yhdestä teräskappaleesta. Akselit molybdenum erikoisteräksestä. Kaikki hammaspyörät vinohammastetut ja valmistetut pintakaraistusta nikkeli molybdenum teräksestä. Standard väliytssuhde 6,33:1 — vaihtoehtoisesti voidaan myös saada 5,66:1, ja 5,125:1.

JARRUT. Chrysler nelipyörä vähäpaine nestejarrut. Itsetasaavat ja täysin tiiviit. Jarrurummut erikoismetallia, läpimitta edessä 14¹/₈" , takana 16". Erillinen käsijarru, joka vaikuttaa kardaaniakseliin. 262.5 neliötuumaa jarrupintaa.

KYTKIN. Yksilevy kuivakytin 10" halkaisijalla, kuulaliukulaakerilla ja joustavalla navalla. Kytkinpinnat erikoiskudosta.

RINTALEVY. Tasainen, koritehtaitten haluamaa mallia.

VOIMANSIIRTO. Hotchkiss mallia. Kardaaniakseli risti- ja iestyyppejä ja varustettu neulalaakereilla, keskipakoisvoitelu.

SÄHKÖLAITTEET. Järeätyyppinen Auto Lite sytytysjärjestelmä. Käynnistinmoottorin vetopyörä työnny hammaskehään ennen pyörittämistä. Latausdynamo varustettu jännitesäädöllä. Automaattinen sytytyksen säätö. Akku 105 amp. t. Lisämaksusta toimitetaan suurempi akku ja latausdynamo.

MOOTTORI. 6-sylinterinen sivuventtiilimoottori, sylinterien halkaisija 85,75 mm; iskunpituus 107,95 mm; tilavuus 3,74 ltr; kehittää 78 hv. 3000 min/kier. Vääntömomentti 1200 min/kier. n. 22 kg/m; puristussuhde 5,8:1. Pakoventtiilien istukat pikateräksestä. Etulämmityssäätö.

JÄÄHDYTYS. Kaksoiskierto vesipumpun avulla, termostaattisäätö. Kennojäähdyttäjä, tilavuus 17 ltr. Koko sylinterin pituudelle ulottuva jäähdytysvaippa.

PAKOPUTKI. Pakoputki jatkuu koko rungon pituudelle.

LOKASUOJAT. Ainoastaan etulokasuojat seuraavat alustan mukana.

RUNKO. Kuumana valssattu, kanava mallia ja taivutettu etu- ja takapästä linja-autolle sopivaksi.

POLTTOAINESYSTEEMI. Pudotuskaasuttaja. Kaasuttaja varustettu öljyllä suodattavalla ilmanpuhdistajalla ja kiihdytyspumulla. Polttoainesäiliö ohjaaan istuimen alla, tilavuus 68 ltr.

JOUSET. Puolisoikeat Amola-teräksiset jouset erittäin lujat ja joustavat. Takajouset kiinnitetyt takakselin alitse. Apujousi takajousiin toimitetaan lisämaksusta.

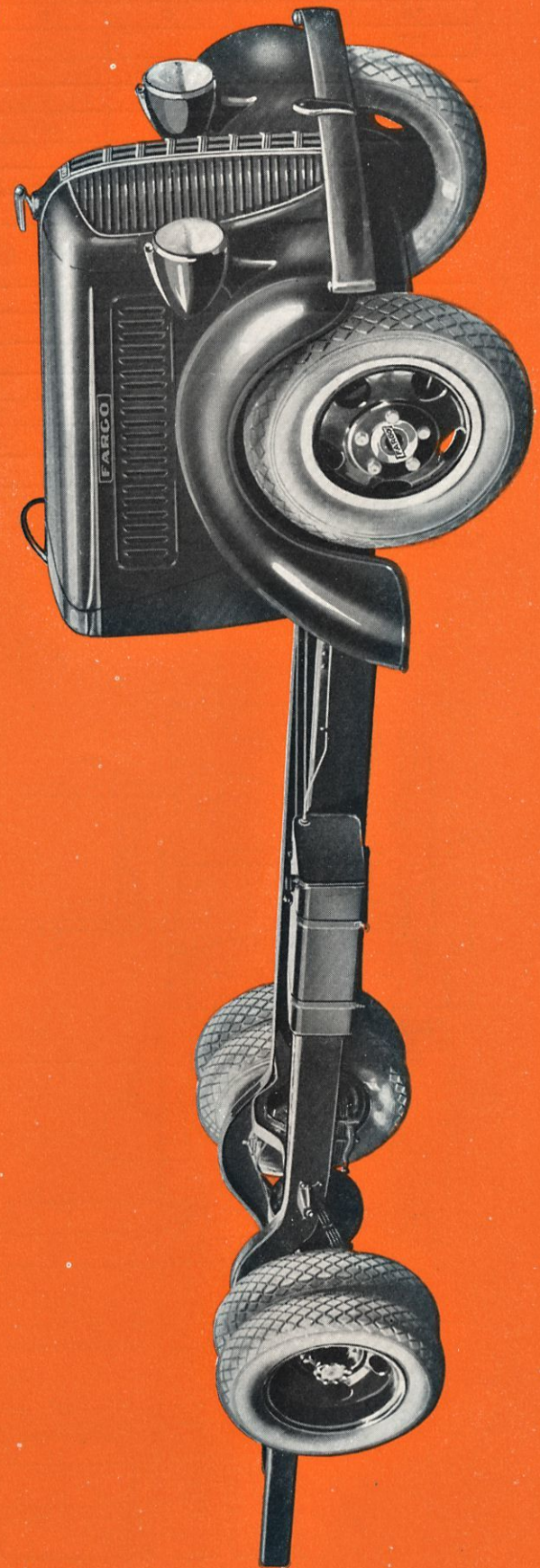
VAIHDELAATIKKO. Neljä nopeutta eteen- ja yksi taaksepäin. Hammaspyörät kromiteräksestä ja pintakaraistut.

RENKAAT. Edessä 750/20 takana 2x750/20 tai " 700/20 " 2x750/20

ISKUNVAIMENTAJAT. Lisämaksusta toimitetaan erikoisen tehokkaat iskunvaimentajat eteen ja taakse.

VARAPYÖRÄ. Yksi varapyörä seuraa alustan mukana.

HUOM.! Oikeus muutoksiin pidätetään.



Pääedustaja Suomessa:

OY. LAATUVAUNU AB.

HELSINKI P. Eslanaadikatu 23

Puh. 23 334 ja 23 326

MITAT KORIRAKENTAJILLE

Sarja FED4 linja-autoalusta

Yhteinen kaikille akseliväleille

*A	B	C	D	E	F	G	H	I	K	L
947	421	—	—	358	206	337	813	795	266	249

N	O	P	Q	T	U	V	W	X	Y	Z
337	1450	1554	685	102	241	774	386	1551	558	227

XA	XB	XC	XD	XE	XF	XG	XH	XI
688	254	729	782	1270	1188	787	995	503

Nämä mitat muuttuvat akselivälin mukana

	AA	BB	CC	DD	EE	FF	GG	HH	II	JJ
FED4 — 59	4038	6449	—	1625	—	3121	4747	533	865	73
„ 82	4622	7312	—	1905	—	3705	5610	533	865	73

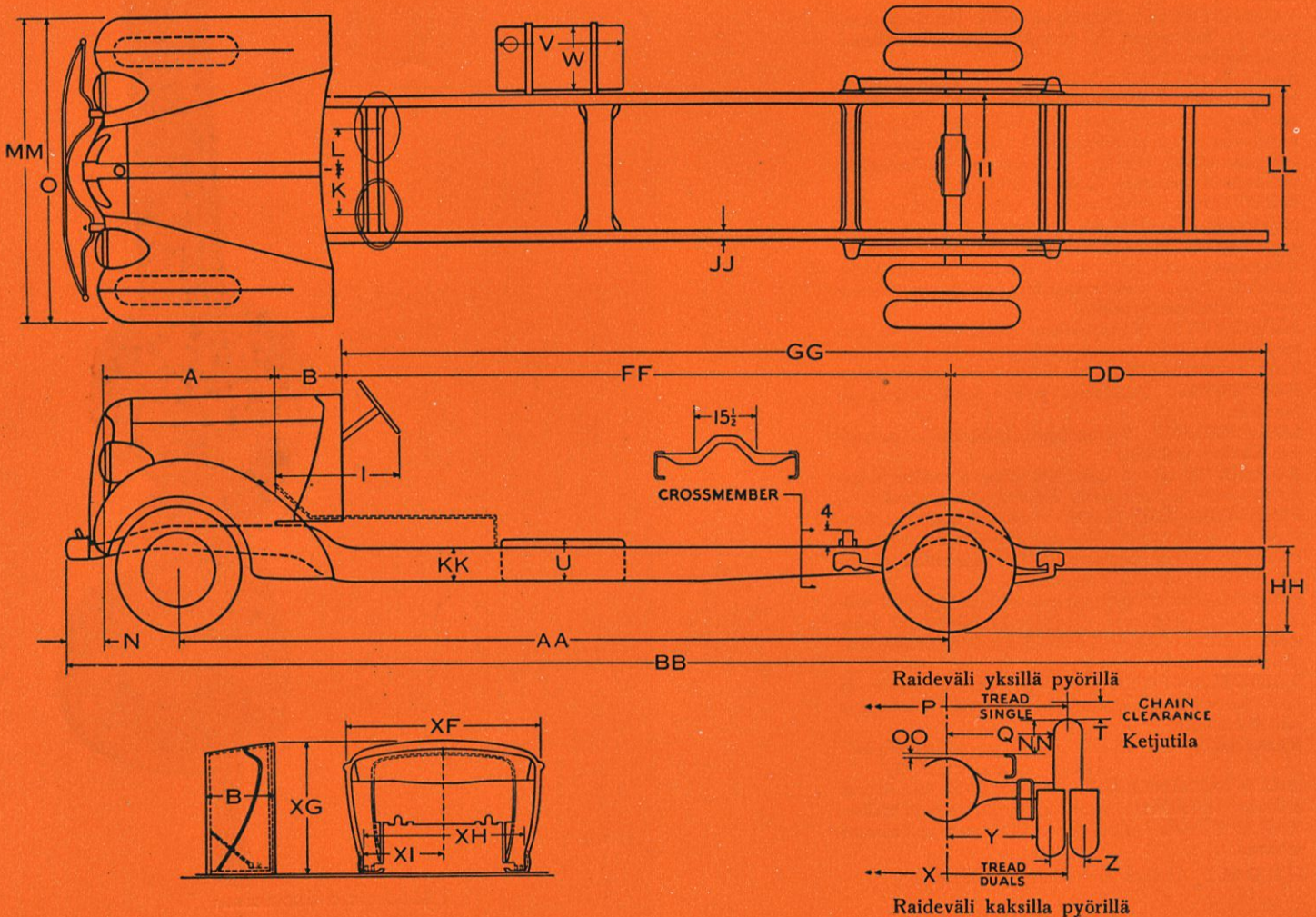
	KK	LL	MM	NN	OO
FED4 — 59	205	988	1884	228	15
„ 82	205	988	1884	254	15

Kaikki mitat ovat millimetreissä.

*A on mitattu etujousen silmukan keskustasta.

Kaikki FED4—59 mitat ovat ilmoitettut 700/20 renkailla edessä ja kaksoisrenkaat takana; FED4—82 750/20 renkailla edessä ja kaksoisrenkaat takana.

Mitat ovat kaikki otetut silloin kun runko on matalimmassa asennossa.



FARGO

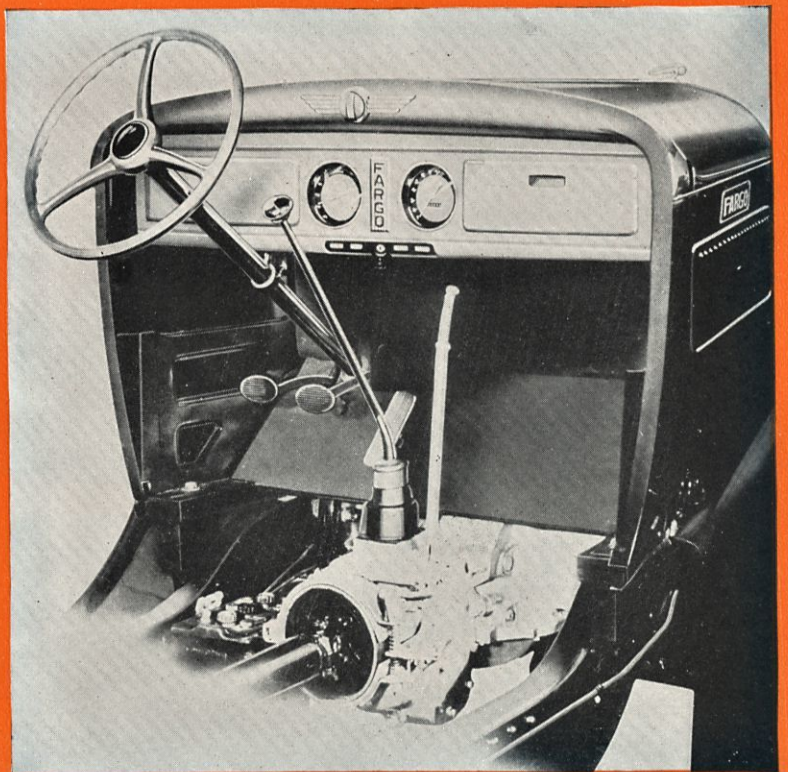
Sarja FED4

Linja-autoalusta

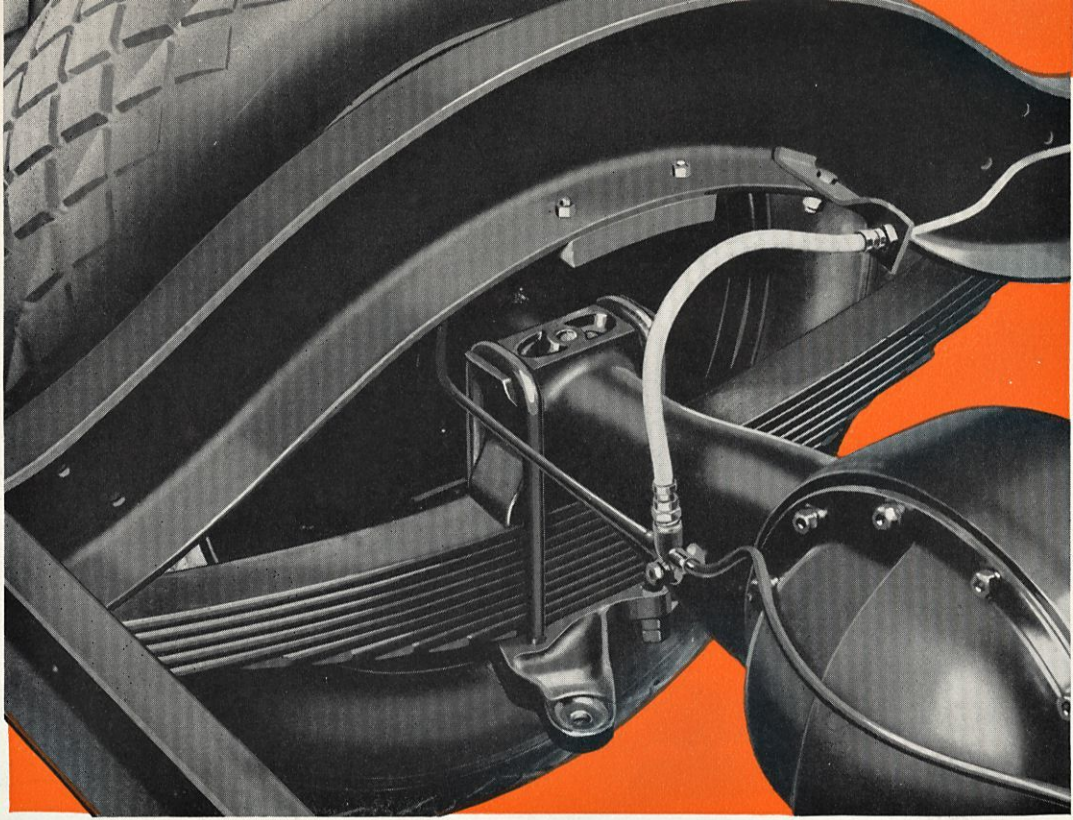


FARGO LINJA-AUTOALUSTA on suoranaisesti kehityksen tulos. Se ei syntynyt eilen, vaan ovat Chryslerin uupumattomat insinöörit kehittäneet ja parantaneet sitä väsymättömästi ja on se nyt lähimpänä täydellisyyttä. Ne ovat rakennetut tuottavaa henkilökuljetusta varten ja siksi niitä valmistetaan kahta akseliväliä — sopivaksi jokaiseen tarkoitukseen. Kuormauskorkeus on ainoastaan 53,3 sm. taikka 58,4 cm. riippuen korityypistä. Runko suo sileän ja tasaisen alustan korille ja kun moottori on siirretty eteenpäin jää korille enemmän tilaa. Lyhennetystä akselivälistä on seurauksena helpompi ohjattavuus — pienempi kääntösäde ja melkeimpä ihanteellinen kuorman jakautuminen kaikille pyörille, mistä johdukin FARGON joustavuus ja ihanteellinen ajo-ominaisuus.

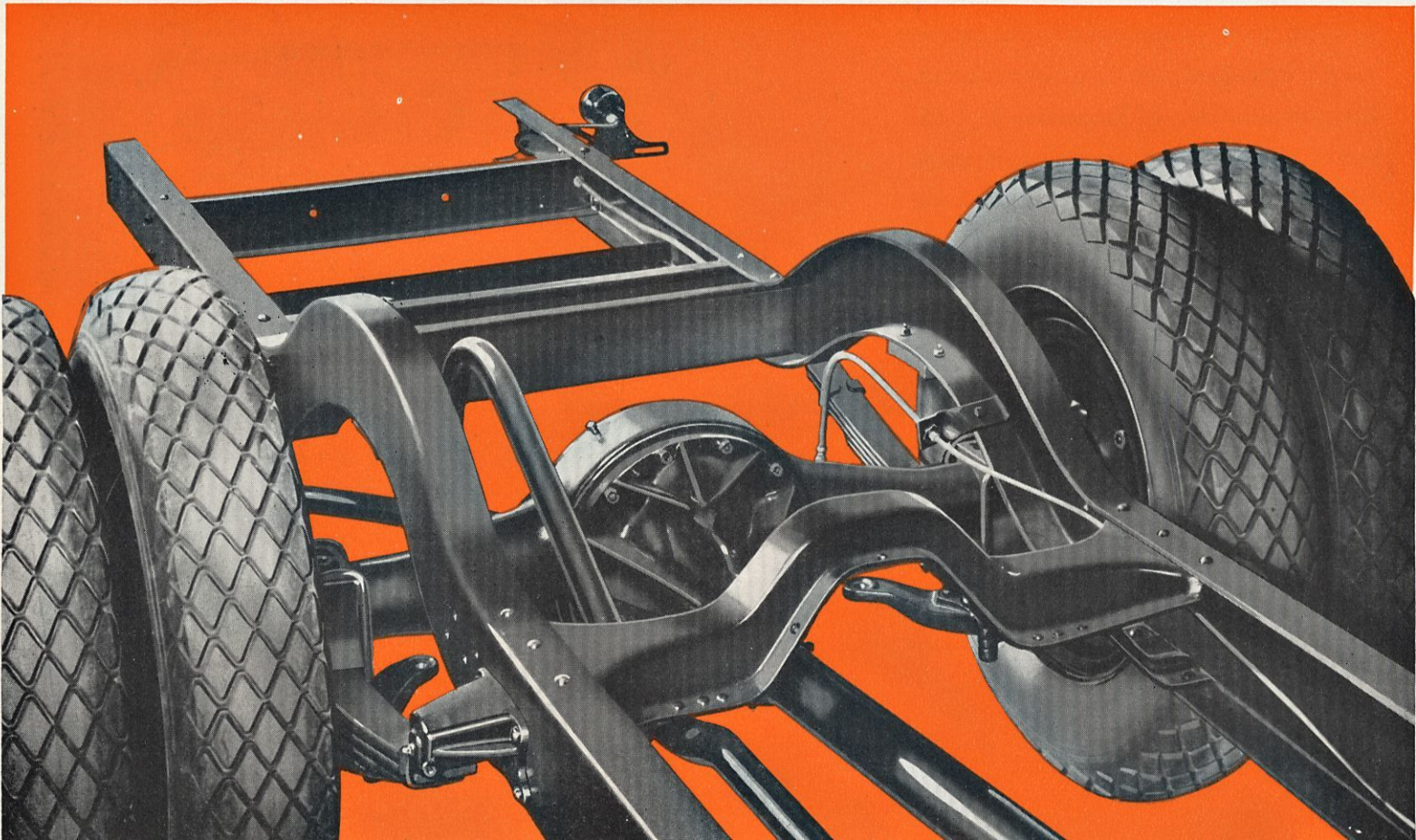
FARGOLLA JA MARKALLA
ENITEN MATKAA



Takajouset ovat kiinnitetty akselin alitse, jolloin runko on mahdollisimman matalalla. Sekä etu- että takajouset ovat valmistetut tavattoman kestävästä ja sitkeästä Amolateräksestä, mikä on uskomattoman joustavaa ja kestää kiteytymättä jatkuvaa taivuttelua.



FARGO linja-autoalustoissa on suunnittelu kauttaaltaan tavattoman älykästä. Alustan paino on uskomattoman pieni silti vaarantamatta sen lujuutta. Runko on tasainen ja sileä ja sille voidaan rakentaa täysin sileälattiainen kori. Auton hallinta on aina täydellisesti varma erittäin tehokkaitten kevytpuristus nelipyörä nestejarrujen kautta, jotka Chryslerin insinöörit ovat saattaneet täydellisyyteensä. Järeä, yhdestä kappaleesta valmistettu takasilta kantaa koko kuorman, joten minkäänlaista kantorasitusta ei kohdistu taka-akseleihin. Pitkä pakoputki johtaa pakokaasun kauaksi taakse eikä häiritse autossaolijoita.



FARGO FE 6

SARJA FE6,

bruttopaino 6000 kg.
nettokuorm.kyky n. 3200—3700 kg.

SARJA AFE6,

bruttopaino 6700 kg.
nettokuorm.kyky n. 3600—4200 kg.

ERITTELY

ETUAKSELI. Muoto taattu, I-muotoinen. Kuula-laakerit kuningaspulteissa. Säädettävät rullalaakerit pyörissä.

TAKA-AKSELI. Täysin kuormittamaton. Kaikki hammaspyörät valmistettu kromi molybdenum teräksestä. 8 runsaasti mitoitettua rullalaakeria. Standard välityssuhde 6,33:1 toimitetaan myös vaihtoehtoisesti 5,125:1 ja 5,66:1, ilman lisämaksua.

JARRUT. Yhdistetty Chryslerin nelipyörä vähäpaine ilma-nestejarrut. Jarrurummuissa erikoiskitkاپinnat. Jarrurummun mitat 16" × 2 1/2", koko jarruspinta-ala 321.87 neliötuumaa. Erillinen käsijarru, joka vaikuttaa kardaaniakseliin.

KYTKIN. Yksilevy kuivakytkin 11" halkaisijalla, kuulaliukulaakerilla ja joustavalla navalla. Kytkinpinnat erikoiskudosta.

RINTALEVY. Tasainen, koritehtaitten haluama mallia.

VOIMANSIIRTO. Hotchkiss mallia. Kardaaniakseli risti- ja iestyyppejä ja varustettu neulalaakereilla, keskipakoisvoitelu.

SÄHKÖLAITTEET. Järeätyyppinen sytytysjärjestelmä erikoismallisella sytytyspuolalla, pikakatkaisijalla ja palamattomilla kärjillä. Varmuus-virran katkaisijalukko. Käynnistinmoottorin vetopyörä työnny hammaskehään ennen pyörittämistä. Latausdynamo varustettu jännitesäädöllä. Automaattinen sytytyksen säätö. Akku 119 amp. t.

MOOTTORI. 6-sylinterinen sivuventtiilimoottori, sylinterien halkaisija 85,73 mm; iskunpituus 114,3 mm; tilavuus 3,96 ltr; kehittää 85 hv. 3000 min/kier. Vääntömomentti 1200 min/kier. n. 24.2 kg/m; puristussuhde 5,6:1.

JÄÄHDYTYK. Kaksoiskierto vesipumpun avulla, termostaattisäätö. Kennojäähdyttäjä, tilavuus 18 ltr. Koko sylinterin pituudelle ulottuva jäähdytysvaippa.

LOKASUOJAT. Lokasuojat edessä, astinlaudat.

RUNKO. Kuumana valssattu, kanava mallia.

POLTTOAINESYSTEEMI. Pudotuskaasuttaja. Kaasuttaja varustettu öljyllä suodattavalla ilmanpuhdistajalla ja kiihdytyspumulla. Polttoainesäiliö rungon sisäpuolella, ohjaajan istuimen alla.

JOUSET. Puolisoikeat, erittäin joustavat ja kestävät, takajousissa apujouset.

OHJAUS. Rullasimpukkaohjaus, välityssuhde 17:1, 18" kolmipuolainen ohjauspyörä.

RENKAAT.

Sarja	FE6	750/20	edessä,	2x750/20	takana.
"	AFE6	750/20	"	2x750/20	"
		750/20	"	2 34x7"	"

VAIHDELAATIKKO. Viisi nopeutta eteen- ja yksi taaksepäin. Voimansiirtoaukko oikealla puolella kuuden ruuvin kiinnityksellä.

VARAPYÖRÄ. Varapyörä kiinnitetty rungon takapäin alle.

HUOM.! Oikeus muutoksiin pidätetään.



Päädustaja Suomessa:

OY. LAATUVAUNU AB.

HELSINKI P. Esplanaadikatu 23

Puh. 23 334 ja 23 326

MITAT KORIRAKENTAJILLE

Sarja FE6 ja AFE6

Yhteinen kaikille akseliväleille

*A	B	C	D	E	F	G	H	I	K	L
947	421	1005	1297	358	206	337	813	795	266	249

N	O	P	Q	T	U	V	W	X	Y	Z
337	1503	1600	685	102	318	787	292	1620	584	227

XA	XB	XC	XD	XE	XF	XG	XH	XI
688	254	729	782	1270	1188	787	995	503

Nämä mitat muuttuvat akselivälin mukana

	AA	BB	CC	DD	EE	FF	GG	HH	II	JJ
FE6 - AFE6 33	3378	2540	1468	914	2382	2410	3375	736	863	71
„ „ 48	3759	6075	1849	1536	3383	2842	4382	736	865	74
„ „ 59	4038	6355	2128	1536	3662	3121	4671	736	865	74
„ „ 77	4496	6812	2585	1536	4119	3578	5118	736	865	74

	KK	LL	MM	NN	OO
FE6 - AFE6 33	205	982	1836	228	13
„ „ 48	205	988	1841	228	15
„ „ 59	205	988	1841	228	15
„ „ 77	205	988	1841	228	15

Kaikki mitat ovat millimetreissä.

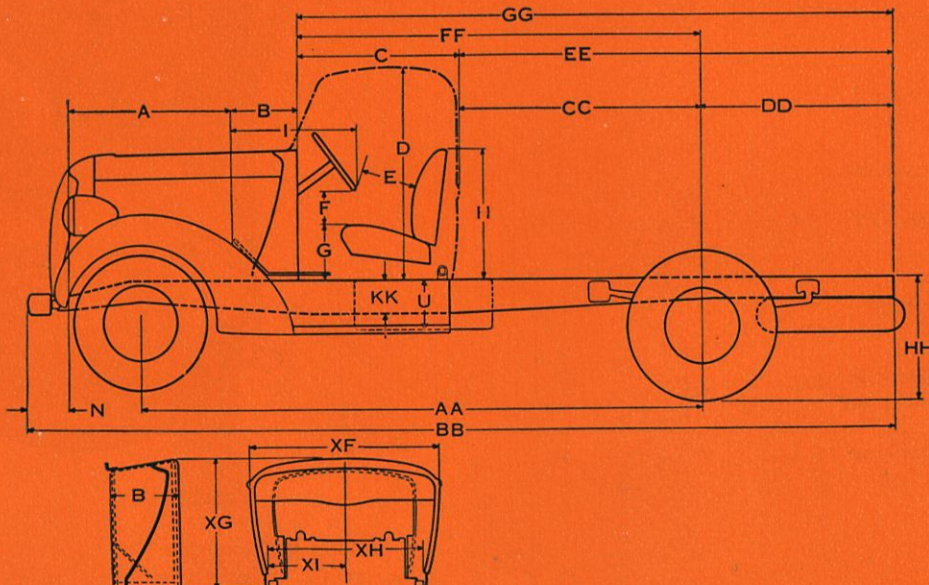
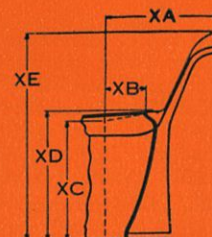
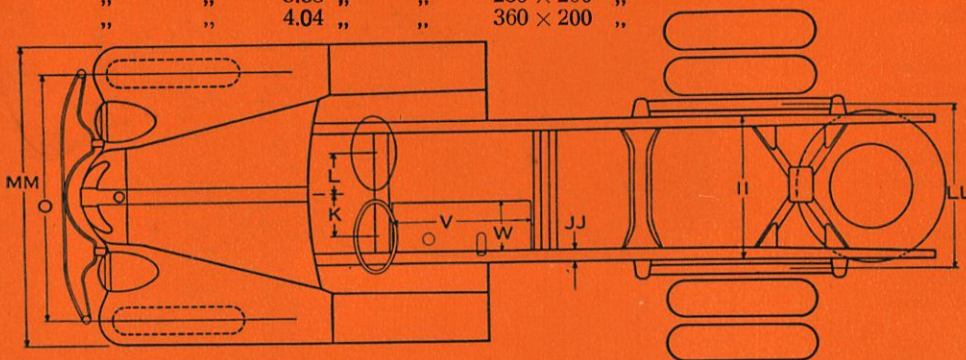
*A on mitattu etujousen silmukan keskustasta.

Suositteltavat korimitat

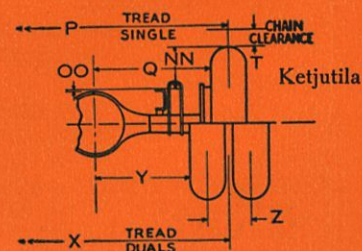
yksillä takapyörillä	3.20 m. akselivälillä	250 × 175 sm.
„ „	3.38 „ „	280 × 175 „
„ „	4.04 „ „	360 × 175 „
kaksilla takapyörillä	3.20 „ „	250 × 200 „
„ „	3.38 „ „	280 × 200 „
„ „	4.04 „ „	360 × 200 „

Kaikki mitat otetut 600/20 renkailla edessä ja 32x6 takana, tai 600/20 edessä ja 2x600/20 takana.

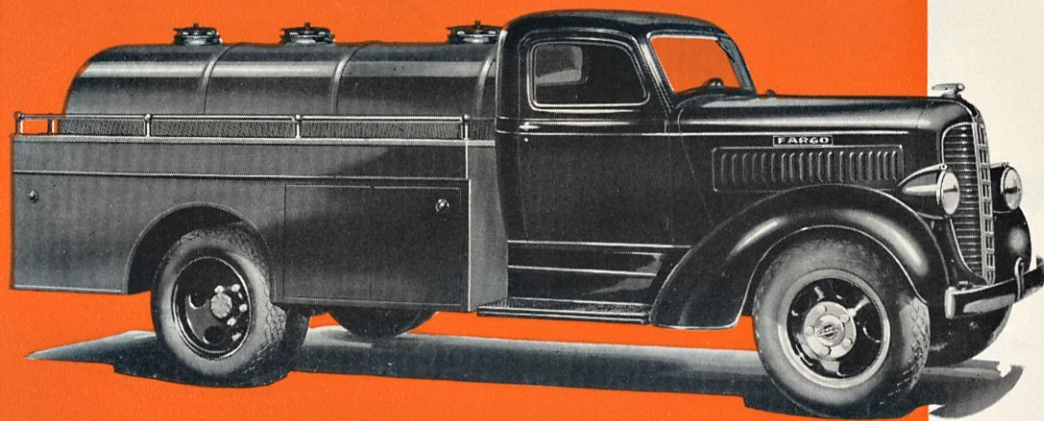
Mitat ovat kaikki otetut silloin kun runko on matalimmassa asennossa.



Raideväli yksillä pyörillä



Raideväli kaksilla pyörillä



FARGO

Sarja FE6 ja AFE6

FARGON erikoinen rakenne ja sen lujuus sopivat erinomaisesti erikoiskorityyppejä varten. Niitä voidaan käyttää mitä moninaisimpiin tarkoituksiin — ja taloudellisesti. Hyötykuorman tilaa on runsaasti — kuorman painopiste on edullisimmin tasattu — akseliväli on lyhyt mistä johtuu kevyt ohjattavuus ja joustavuus liikenteessä.



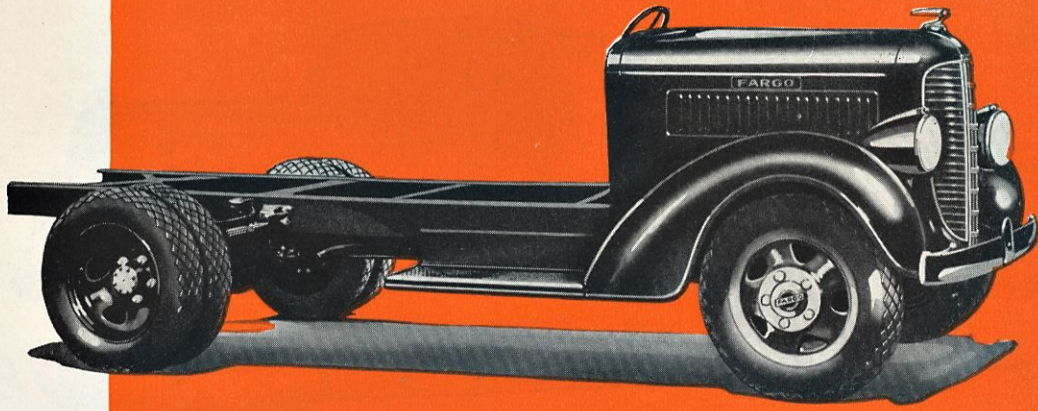
FARGO ON CHRYSLERIN RAKENTAMA — VOITTAMATON JA PETTÄMÄTÖN

FARGO

Sarja FE6 ja AFE6

FARGO

Alusta sileällä rintalevyllä



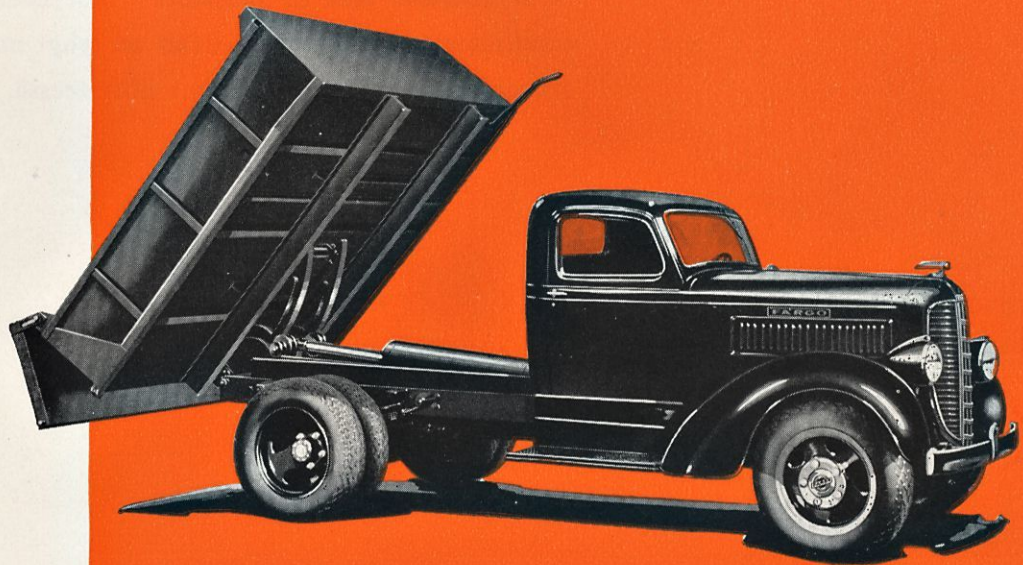
FARGO

Alusta hytillä ja sälelaitaisella lavalla



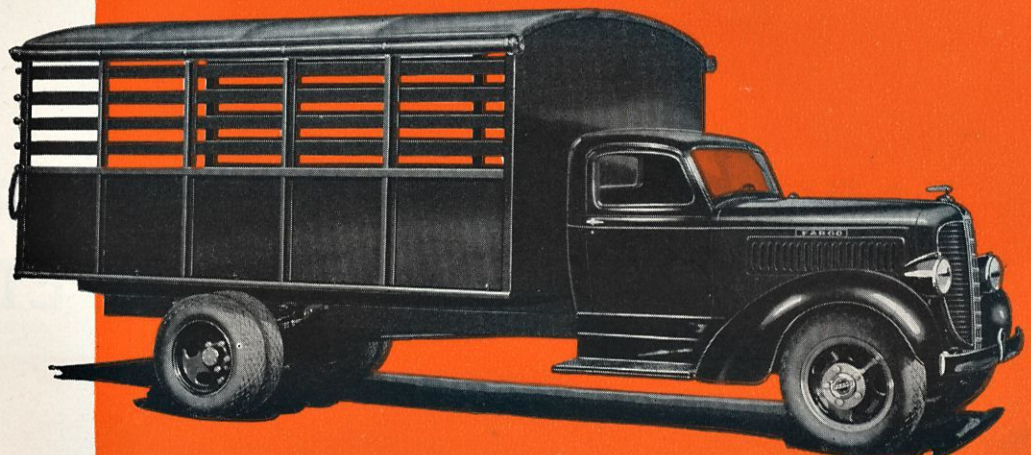
FARGO

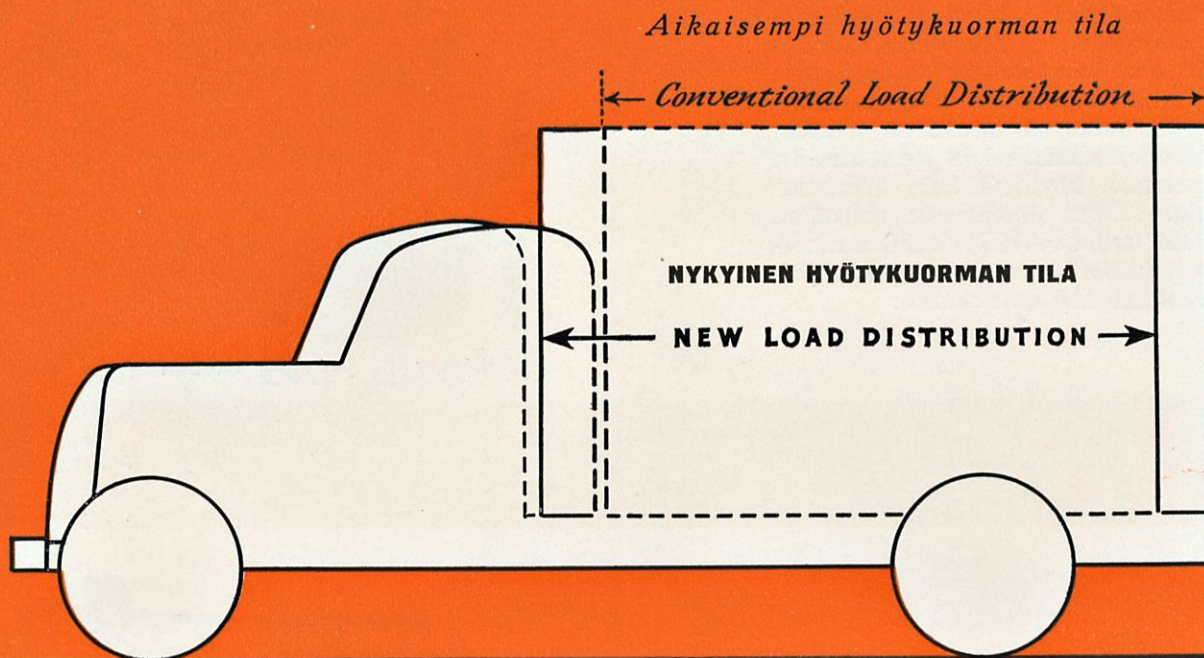
Alusta erikoisella kippikorilla



FARGO

Alusta erikoisella kuljetuskorilla





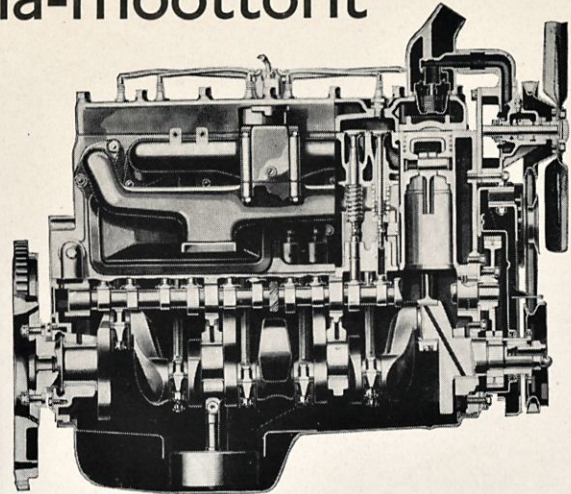
Uusissa Fargoissa kuorman painopiste on täysin tasattu pyörien väliin, mistä on seurauksena suuresti pienentyneet huoltokustannukset

SEIKKOJA, JOIDEN ANSIOSTA FARGO ON TODELLA ARVOKAS

On lukemattomia seikkoja, jotka todistavat, että Fargo on kestävä ja kaikinpuolin taloudellinen. Jokaisessa Fargossa löytyy todisteita Chryslerin insinöörien rajattomasta kyvystä ja tutkimusten tuloksista. Fargossa he ovat yhdistäneet kaikki saavutuksensa sellaisella tavalla, että Fargo täyttää kaikki vaatimukset paremmin kuin mikään muu auto, joka on rakennettu samalle kuormitukselle. ● Fargon akselivälejä on lyhennetty, josta on seurauksena ihmeteltävän helppo ohjattavuus ja melkein pä ihanteellisen tarkka kuorman painopisteen jakautuminen pyörien väliin, mistä johtuu, että kaikenlainen rasitus jakautuu suhteellisesti kaikkiin kohtiin. Huoltokustannukset ovat mahdollisimman alhaiset ja polttoaineen kulutus pienin mahdollinen. Fargon tonnikielometrit ovat halpuudessa vertaansa vailla. ● Seuraavilla sivuilla esitämme muutamia teknillisiä seikkoja, jotka ovat tehneet Fargoit maailmankuuluiksi.

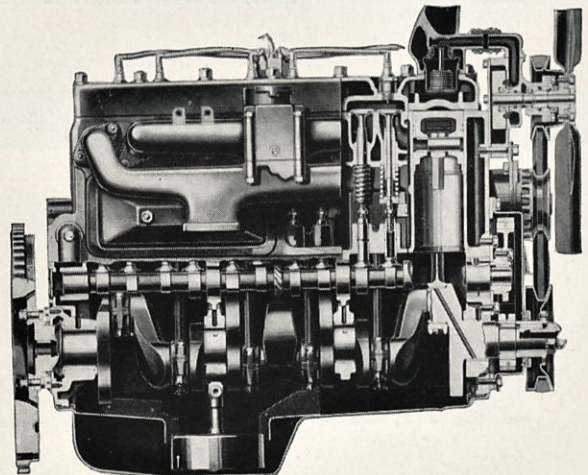
Fargon uudet kuorma-moottorit

Säilyttäen FARGON 6-sylinterisen sivuventtiilimoottorin kaikki hyvät ominaisuudet — taloudellisuuden ja kestävyys — Chryslerin insinöörit ovat varustaneet uudet autot uudella vieläkin suuremmalla moottorilla, mikä on rakennettu vieläkin taloudellisemmaksi ja kestävämmän enemmän käytössä kuin aikaisemmin. Ollen järeämmät entistään, nämä uudet FARGO autojen moottorit edustavat kehittyneen insinööri-tekniikan loistosaaeutusta.



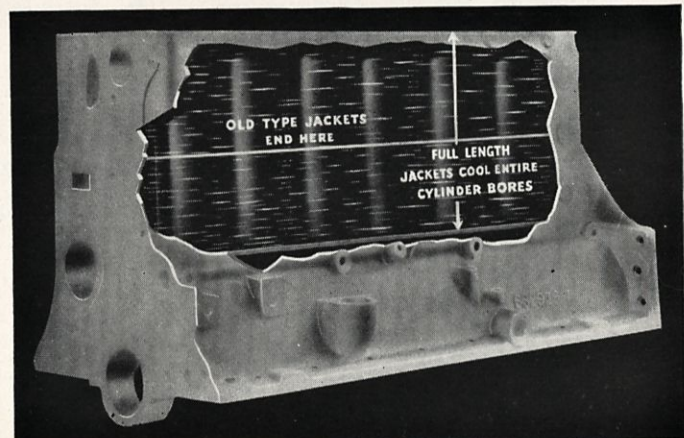
Sarjojen FE1 ja FE2 moottori
AFE1 ja AFE2

Vaikkakin ne ovat entistään suuremmat ja tehokkaammat, ovat ne todellisuudessa keveämmät kuin aikaisemmin. Venttiilit ovat suuremmat, kiihtyväisyys ja nopeus on suurempi ja uudet tasasuuntaiset kiertokangen laakerit kantavat helpommin männästä johtuvan rasituksen.

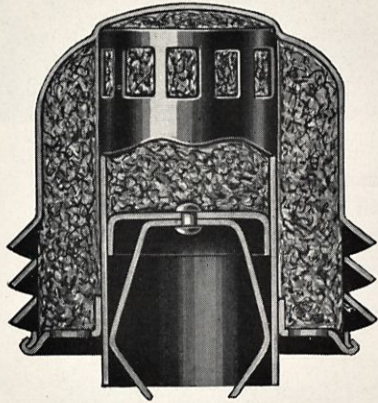


Sarjojen FE3 FE4 FE6 moottori
AFE3 AFE4 AFE6

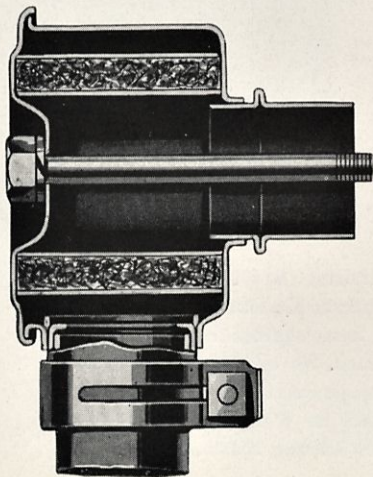
Kaikissa moottoreissa on kaksoikiertojäähdytys ja koko sylinterin pituudelle ulottuva jäähdytysvaippa, mikä jäähdyttää sylinterit kauttaaltaan tasaisesti ehkäisten liaksi kuumenemisen, kulumisen sekä polttoaineen ja voiteluöljyn tuhlaamisen Pakoventtiilit jäähdytetään jäähdytäjältä suoraan pumputulla vesisuihkulla, joten niiden toiminta on mahdollisimman tehokas ja tasainen.



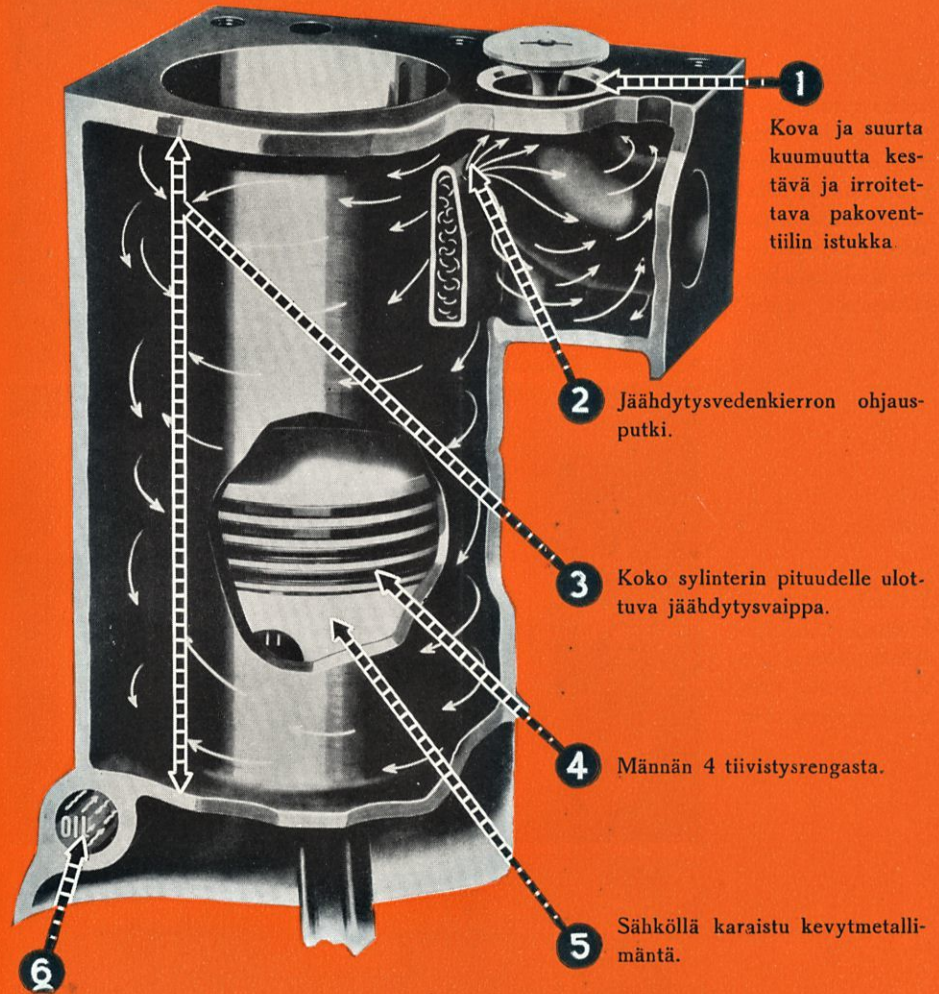
Fargo moottorissa on koko sylinterin pituudelle ulottuva jäähdytysvaippa.



Fargon kampikammioon ei pääse minkäänlainen lika taikka pöly, sillä tuuletusaukossa on tehokas ilmanpuhdistaja.



Kampikammion tuuletusputken päässä on niinkään ilmanpuhdistaja, mikä estää pölyn tunkeutumasta sisään.



1 Kova ja suurta kuumuutta kestävä ja irroitettava pakoventtiilin istukka.

2 Jäähdytysvedenkierron ohjausputki.

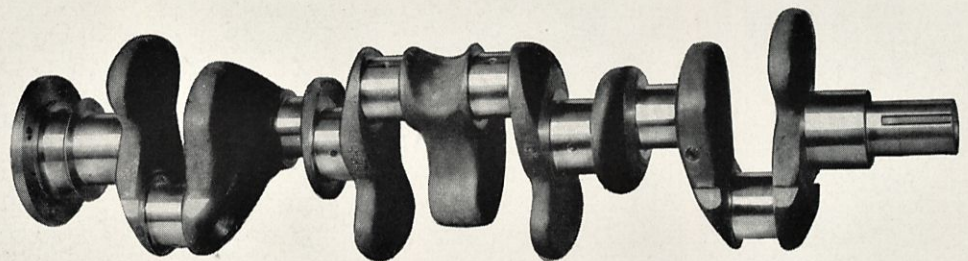
3 Koko sylinterin pituudelle ulottuva jäähdytysvaippa.

4 Männän 4 tiivistysrengasta.

5 Sähköllä karaistu kevytmetallimantä.

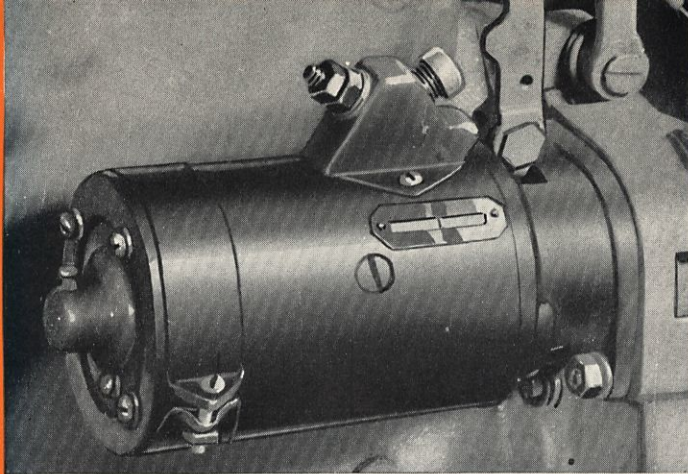
6 Painevoitelun johtokanava. Kaikista näistä seikoista johtuu, että Fargo on erittäin taloudellinen.

Uudet Fargo 6-sylinteriset sivuventtiilimoottorit ovat rakennetut entistä enemmän tehokkaimmiksi ja keveimmiksi. Niissä on suuret venttiilit, rasitusta vähentävät tasasuuntaiset laakerit ja niiden kiihtyväisyys ja nopeus on suurempi.

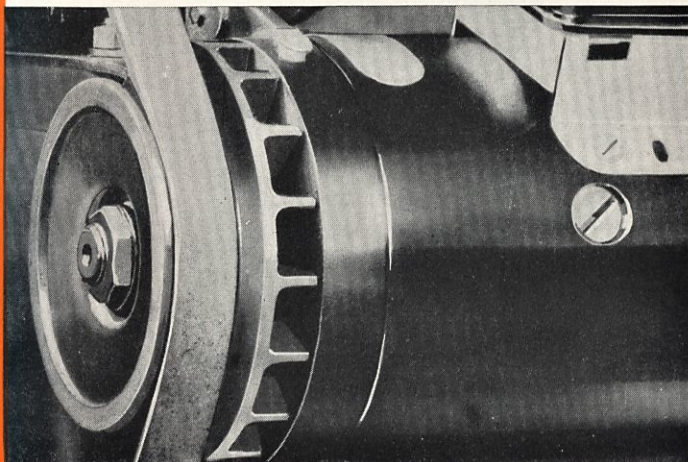


Järeä staattisesti ja dynaamisesti täydellisesti tasattu kampiakseli on varustettu 4 kehyslaakerilla, tavallisen kolmen sijasta, mikä arvaamattomasti lisää moottorin tasaista toimintaa — niin tunnusomaista vain Fargo autoille.

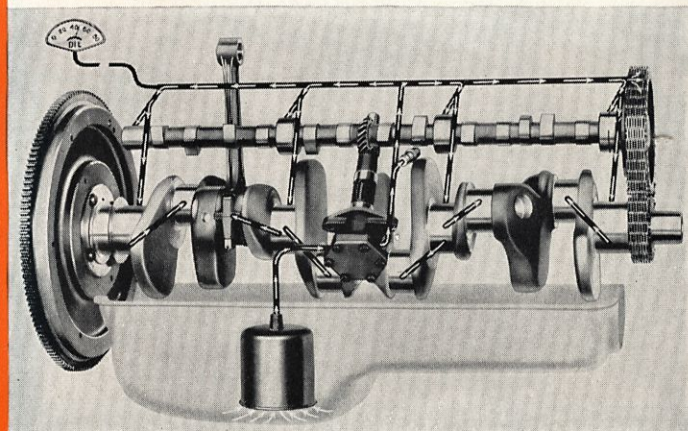
Käynnistinmoottorin hammaspyörä työn-tyy varmasti hammaskehään ennen pyörittämistä, mikä estää hammastusta kulumasta ja lohkeilemasta samoin kuin tarttumasta kiinni.



Latausdynamo on tehokkaasti ilmajähdytetty, joten se kestää enemmän kulumista ja ylläpidosta.



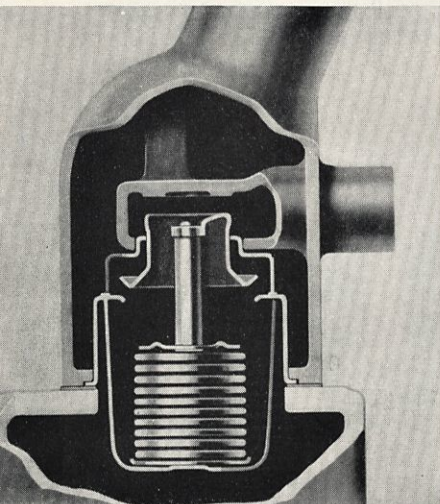
Korkeapainevoitelu pakoittaa voitteluöljyä kaikkiin tärkeisiin kohtiin ja on voitelu täydellinen kaikilla nopeuksilla.



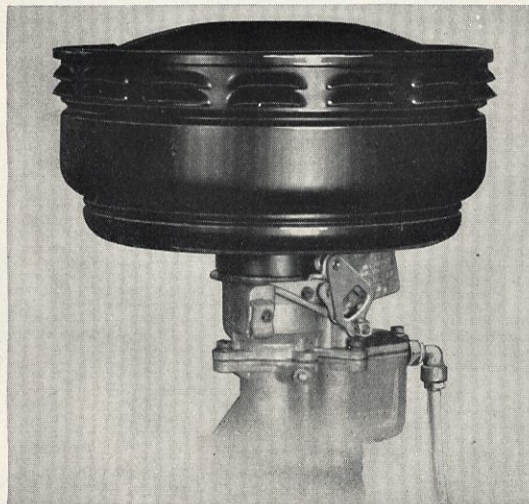
Kampiakselin ja kiertokangen laakerit ovat helposti vaihdettavat. Ne ovat tarkkuustyötä, kestävät suunnattomasti ja käytössä halvat.



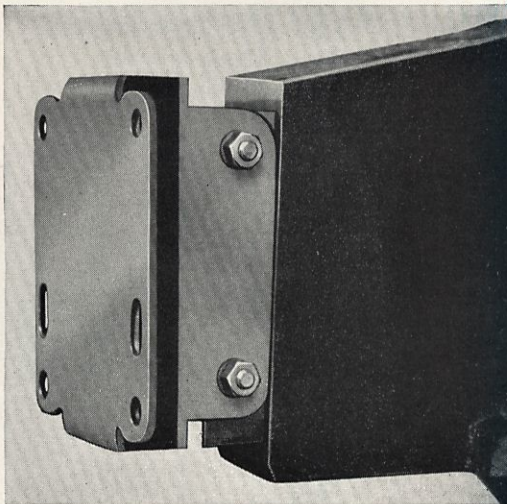
Karaistut kevytmetallimännät keventävät kiertokangon, laakereihin ja kampiakseliin kohdistuvan rasituksen. Ne ovat U-leikatut sopivan laajenemistilan saavuttamiseksi ja niissä on 4 tiivistysrengasta tavallisen kolmen sijasta.



Kahtaalle säätävä termostaatti pienentää polttoaineen kulutusta sääntämällä jäähdytysveden kulun siten, että moottori lämpenee nopeasti ja pysyy ihanteellisessa lämpötilassa.



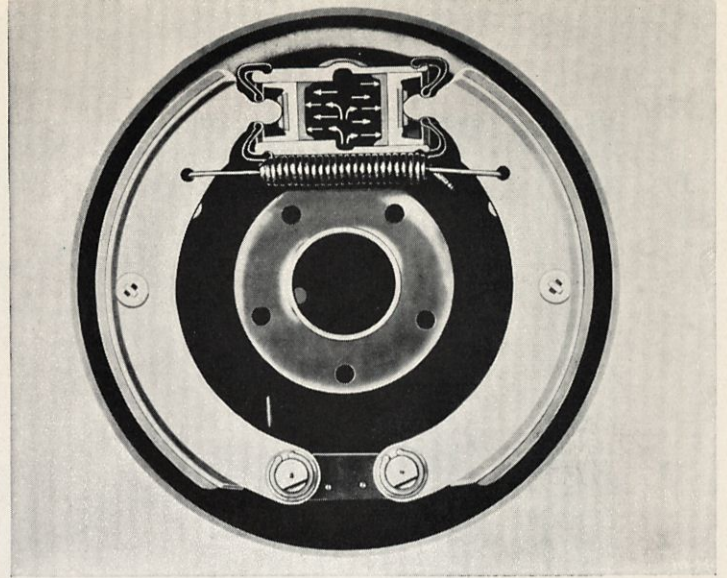
Fargo moottori käyttää ainoastaan täysin puhdasta ilmaa, jonka öljyllä suodattava ilmanpuhdistaja kaasutajan yläpuolella laskee kaasuttajaan.



Sarjoissa FE1 ja FE2 AEFI ja AFE2 moottori lepää paksuilla kumipehmikkeillä, mitkä vaimentavat moottoritärinän ja siksi niiden toiminta onkin niin "pehmyt".

Itsetasaavat vähä- paine neste- jarrut

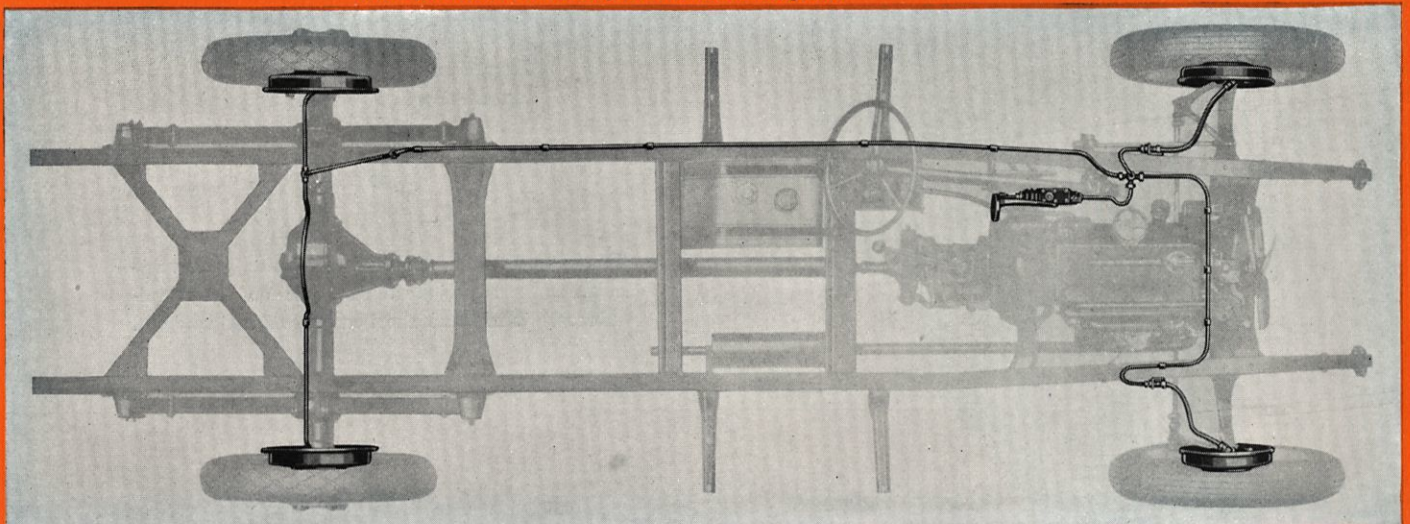
Fargon nestejarrut ovat Chrysler Insinöörien vuosikausia kestäneiden kokeilujen tulos. Juuri siksi, että ne ovat nestepainejarrut, on jarrutusteho yhtäläinen kaikissa neljässä pyörässä ja kun jarrutuspolkimen painallus on ainoa mikä saattaa ne toimimaan, on niiden toiminta täysin hallittavissa. Niissä ei ole mitään monimutkaisia vipuja taikka vaijereita, jotka menevät epäkuuntoon. Fargon nestejarrut ovat aina tehokkaat kuormasta riippumatta. Jarrurummut ovat teräksestä ja varustetut erikoisella kitkapinnalla, mikä nopeasti johtaa pois jarrutettaessa syntyneen lämmön.

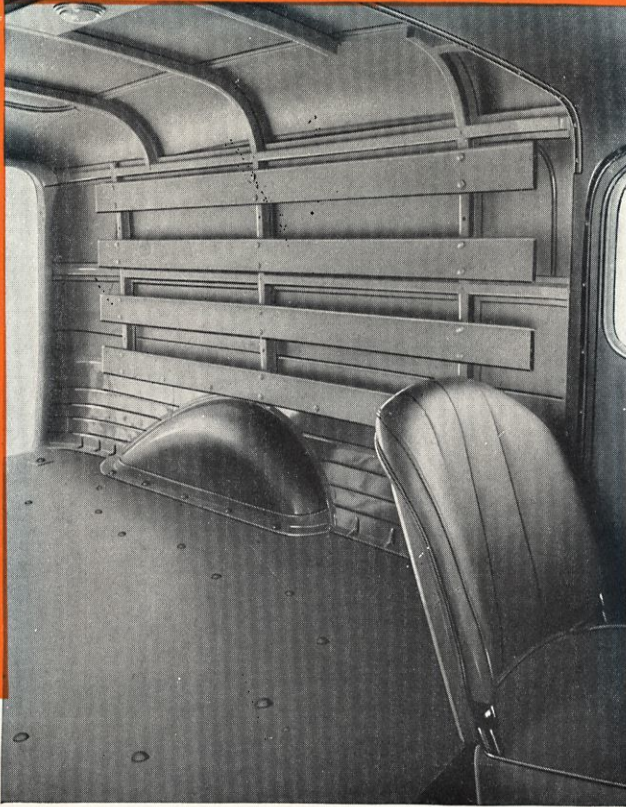


Ohjaaja hallitsee täydellisesti Fargo jarrujen toimintaa, sillä jarrutusteho on suoraan verrannollinen jarrupolkimeen kohdistuvaan painallukseen. Fargo-jarrut pysäyttävät aina pehmeästi ja varmasti nykimättä.

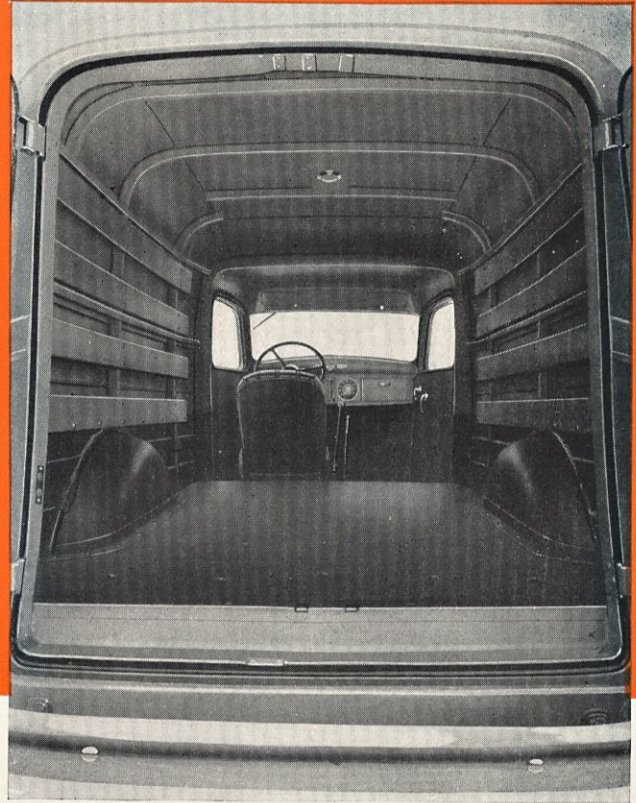


Fargon tavattoman yksinkertaiset nestejarrut pienentävät huoltokustannuksia ja ovat samalla luotettavat. Niissä ei ole rämiseviä tankoja taikka niveliä, jotka kuluvat helposti.

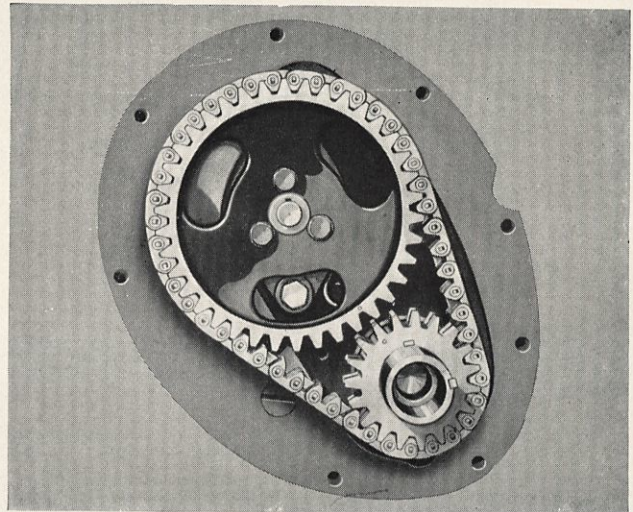
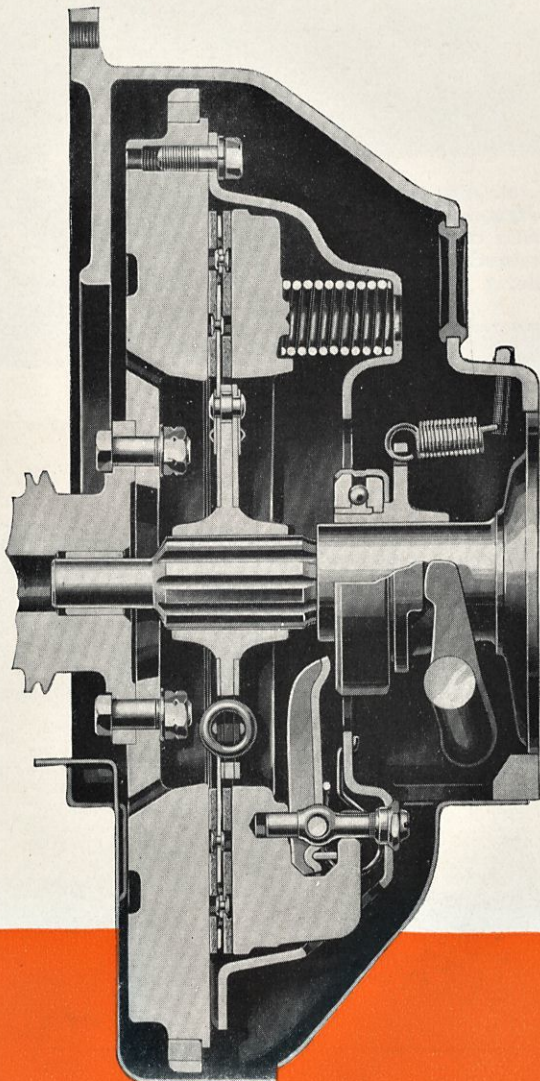




Kuva esittää amerikkalaista umpikoria, jossa ohjaajan istuin kääntyy eteenpäin, suoden runsaasti tilaa autoon nousemiseen



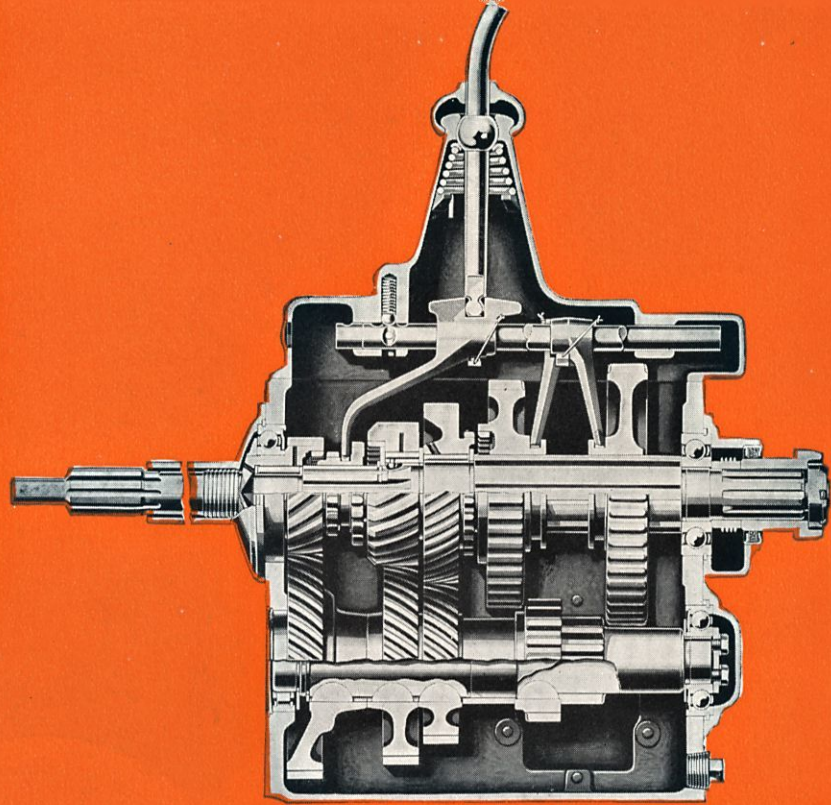
Kori on valmistettu teräslevystä, varustettu teräspohjalla ja leveillä takaovilla.



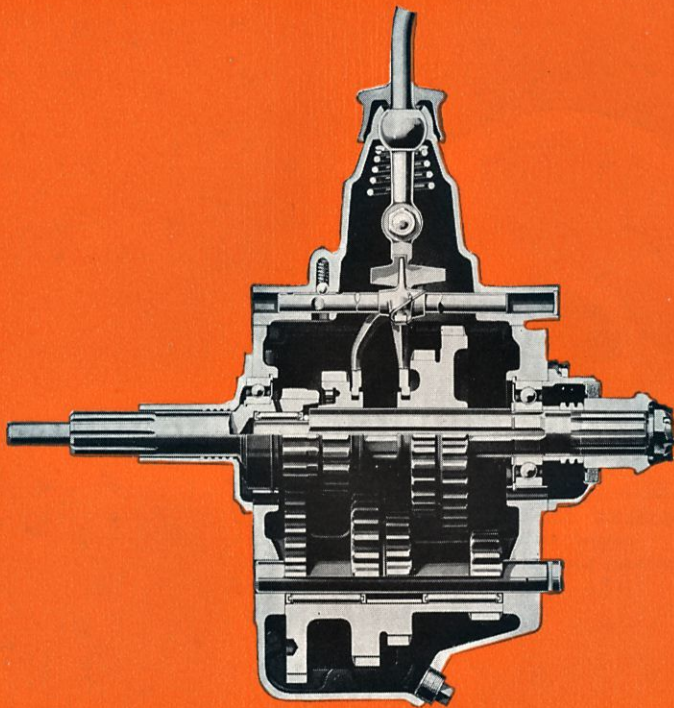
Fargon nokka-akselia pyörittää iankaikkisesti äänetön ketju.

Fargon kytkin on runsaasti mitoitettu, kestävä ja rakenteeltaan yksinkertainen. Se on kevyt toiminnassa ja irrotuslaakeri on pysyväisesti voideltu.

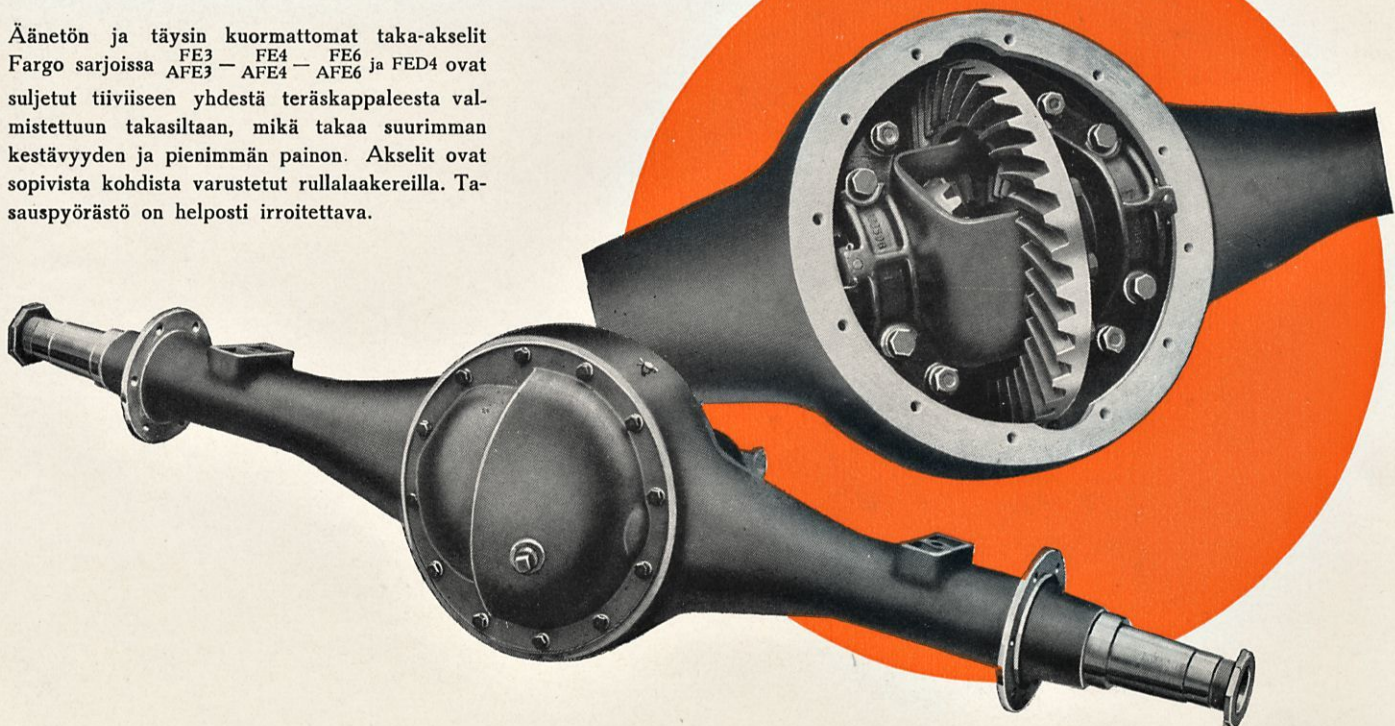
Fargon 4-vaihteinen vaihdelaatikko (esitetty alempana) on suunniteltu ja valmistettu kestäväksi. Kuula- ja rullalaakereita on käytetty kaikissa sopivissa kohdissa. Akselit ovat tarkasti koneistetut taotusta teräksestä ja urat ovat kaikki epätavallisen pitkät.



Fargon 5-vaihteinen vaihdelaatikko (esitetty ylempänä) on varustettu äänettömästi toimivilla vinohampailla varustetulla nelosvaihdeella, joten autoa voidaan jatkuvasti ajaa tällä nopeudella jos olosuhteet sen vaativat.



Ääneton ja täysin kuormattomat taka-akselit Fargo sarjoissa FE3 — FE4 — FE6 ja FED4 ovat suljetut tiiviiseen yhdestä teräskappaleesta valmistettuun takasiltaan, mikä takaa suurimman kestävyuden ja pienimmän painon. Akselit ovat sopivista kohdista varustetut rullalaakereilla. Tasaussyörästö on helposti irroitettava.





CHRYSLER CORPORATION
EXPORT DIVISION
DETROIT, MICHIGAN, U.S.A.