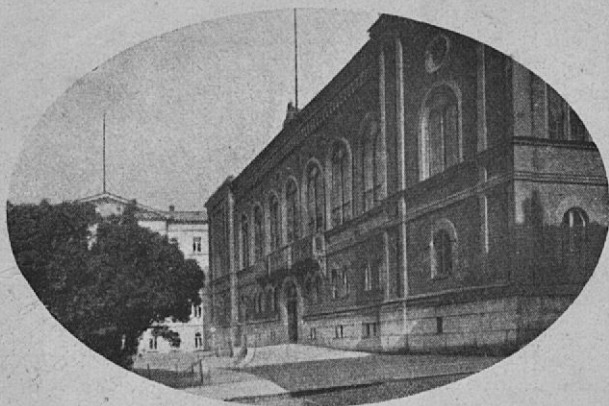


178

3:s POHJOISMAINEN
NAISÄSIKONGRESSI



HELSINGISSÄ KESÄKUUN 3-5 P:Ä
1924



3:s POHJOISMAINEN NAISIASIAKONGRESSI

HELSINGISSÄ KESÄKUUN 3-5 P:NÄ

1924

KUTSUJAT:

Suomen Naisyhdistys Finlands Svenska Kvinnoförbund
Naisliitto Unioni Suomalainen Naisliitto
Suomen Naisten Kansallisiitto

*

Kongressihuoneisto: Ritarihuone, Aleksanterinkatu 3
Kanslia: Vladimirink. 12. - Kokouspäivinä: Ritarihuone

Painettu
Raittiuskansan Kirjapainossa
Helsingissä
1924

OHJELMA

*

Maanantaina kesäk. 2 p:nä.

Klo 3—7 i.p.

Valtakirjain tarkastus ja osanottolippujen lunastus Ritarihuoneella.

Klo 8 i.p.

Tervetuliaistee Hotelli Fenniassa.

Tiistaina kesäk. 3 p:nä.

Klo 10 a.p.

Kongressin juhlalliset avajaiset Yliopiston juhlasalissa.

Klo 12 p.

Aamiaiset »Kappelissa».

Klo 1— $\frac{1}{2}$ 3 i.p.

Kokous Ritarihuoneella. Toimihenkilöiden vaali. Puheenjohtaja: *Annie Furuhjelm*.

Asiain käsittelyä:

»Pohjoismaisten naisasiayhdistysten yhteisjärjestön yhteistoiminnan muodot», alustaja kirjailija *Gyrithe Lemche*. — Tanska.

Keskustelua.

Klo $\frac{1}{2}$ 3—4 i.p.

Vastaanotto kutsuvieraille presidentin puolison, rouva *Ester Ståhlbergin* luona.

Klo $\frac{1}{2}$ 5 i.p.

Puheenjohtaja: *Annie Furuhjelm*.

Asiain käsittelyä:

»Perheenemännän työn kansantaloudellinen merkitys», alustaja kansanedustaja *Hedvig Gebhard*. — Suomi.

Keskustelua.

Klo 6 i.p.

Puheenjohtaja: *Ruotsin edustaja*.

Esitelmä:

»Kokemuksia Ruotsin uudesta avioliittolainsäädännöstä», rouva *Gerda Lindblom*. — Ruotsi.

Klo $\frac{1}{2}$ 8— $\frac{1}{2}$ 9 i.p.

Päivällisaika.

Klo 9 i.p.

Yleinen juhlakokous Suomen Kansallisteatterissa.

Keskiviikkona kesäk. 4 p:nä.

Klo ½ 10 a.p.

Puheenjohtaja: *Ilmi Hallsten.*

Asiain käsittelyä:

»Suomen avioliittolainsäädännön uudistus», alustaja tohtori *Tekla Hultin.* — Suomi.

Keskustelua avioliittolainsäädännön uudistuksesta Pohjoismaissa.

Klo ½ 12—½ 1 i.p.

Puheenjohtaja: *Norjan edustaja.*

Esitelmä:

»Naisen pääsy papiksi», neiti *Dorothea Schjoldager.* — Norja.

Klo ½ 1—3 i.p.

Aamiaiset Kulosaaren kasinolla. (Laivalla Pohjois-satamasta, tai autolla tai raitiovaunulla Kauppatorilta.)

Klo ½ 4 i.p.

Puheenjohtaja: *Ilmi Hallsten.*

Asiain käsittelyä:

»Naisten työehdot», alustaja liikenneapulainen *Anna Westergaard.* — Tanska.

Keskustelua.

Klo 6—7 i.p.

Puheenjohtaja: *Tanskan edustaja.*

Esitelmä:

»Naimisissa olevan naisen kansallisuus», asianajaja *Mathilda Stael v. Holstein.* — Ruotsi.

Klo ½ 8 i.p.

Päivällisaika.

Klo 10 i.p.

Juhlailanvietto Stenmanin taidepalatsissa.

Naistaiteilijoiden maalausten ja naisten taide-teollisuustöiden näyttely. Kirjallisuusnäyttely.

Bragen kansantansseja, musiikkia, y. m.

Näyttelyiden järjestäjät: Taiteilijat *Helmi Biese* ja *Hanna Rönnberg*, neiti *Olga Hedman* ja rouva *Ellinor Ivalo*, sekä *Akateeminen Kirjakauppa.*

Torstaina kesäk. 5 p:nä.

Klo ½ 10—10 a.p.

Puheenjohtaja: *Islannin edustaja.*

Esitelmä:

»Rouva ja neiti puhuttelusanoina», maisteri *Ada Äijälä.* — Suomi.

Klo 10 a.p.

Puheenjohtaja: *Annie Furuhjelm.*

Asiain käsittelyä:

»Naisten valmistus itsensäelättäjiksi», alustaja
insinööri *Jenny Markelin-Svensson.* — Suomi.
Keskustelua.

Klo ½ 12 p.

Kongressin päättäjäiset.

Klo ½ 1—3 i.p.

Huviretki Suomenlinnaan. Virvokkeita.

Klo 3—6 i.p.

Käyntejä yleisissä laitoksissa: Valtion Työväen-
suojelus- ja huoltonäyttely sekä Ateneum ja
Sinebrychoffin kokoelma.

Klo 8 i.p.

Juhlapäivälliset Seurahuoneella.

Perjantaina kesäk. 6 p:nä.

Klo 10 a.p.

Yhteisjärjestön johtokunnan kokous.

Klo 11 a.p.

Huviretki Porvooseen, laivalla Eteläsatamasta Keisarinnankiven luota tai junalla (klo 8,06). Porvoon Seurahuoneella päivälliset, 20:—hengeltä. Käydään muistorikkailta paikoilla. Neiti *Ida Strömborg* näyttää Runebergin kotia. Kaupunkiin palataan kl. 10 ill. — Virvokkeiden tarjottua laivalla.

Lauantaina kesäk. 7 p:nä.

Käyntejä yleisissä laitoksissa.

Historiallisia nähtävyyksiä.

Kansallismuseo.

Yhteiskunnallisia nähtävyyksiä.

Valtion Työväensuojelus- ja huoltonäyttely, (Yhteiskuntamuseo), avoinna joka päivä klo 12—2).

Taidenähtävyyksiä.

Ateneum ja Sinebrychoffin kokoelmat. (Näytellään torstaina 5 p:nä.)

Kaupungin arkkitehtuuri ja Kallion kirkko näytellään lauantaina 7 p:nä.

Yleisiä nähtävyyksiä.

Sairashuoneita ja lastensuojelulaitoksia näytellään lauantaina 7 p:nä. Yleisiä kirjastoja näytellään lauantaina 7 p:nä. Kunnalliskoti näytellään lauantaina 7 p:nä.

Erikoisnähtävyyksiä.

S.O.K. = Suomen Osuuskauppojen Keskuskunta näytellään lauantaina 7 p:nä. Naisten kaappaosakeyhtiö *Aitta*.

Näyttelyajoista ilmoitetaan kanslian ilmoitustaululla.

Kongressin yhteyteen järjestetään matkailuretki Viipuriin, Imatralle, Punkaharjulle, Savonlinnaan, mahd. Jyväskylän laulujuhille. Matkalle lähdetään lauantaina kesäk. 7 p:nä klo 10,15 ill. Osanottajien on ilmoitauduttava kansliassa viimeistään tiistaina kesäk. 3 p:nä.

TIEDONANTOJA.

*

Skandinavisten maiden lähetystöt.

Ruotsi. P. Esplanadink. 7.

Noria. Aleksanterink. 10.

Tanska. Bulevardink. 3.

Ruokaloita.

Asematalo.

Elanto, Kluuvink. 5.

Kleineh'n hotelli, Kauppatori.

Fennia, Mikonk. 17.

Kämp, P. Esplanadink. 29.

Automaatti, Erottajak. 11.

„ Unionink. 26.

Kahviloita.

Ekberg, Bulevardink. 9.

Brondin, Korkeavuorenk. 36.

Elanto, Kluuvink. 5.

Fazer, Kluuvink. 3.

Stockmann, Aleksanterink. 28.

Teesalonki, Aleksanterink. 17.

Posti.

Asematalo.

Sähkösanomatoimisto.

P. Makasiinink. 9.

Kylpylöitä.

Central, Aleksanterink. 46.

Saima, Korkeavuorenk. 2.

Sanomalehtitoimisto.

P. Esplanadink. 33.

Autoasemia.

Kappellesplanaadi, puh. 12 801,

Erottajatori puh. 12 802.

Ylioppilastalo, puh. 12 803.

Rautatietori, puh. 35 35.

Kirjakauppa.

Akateeminen Kirjakauppa, Aleksanterink. 7.

KANSALLISLAULUT

*

SUOMI

*Oi, maamme, Suomi, synnyinmaa,
Soi sana kultainen.
Ei laaksoa, ei kukkulaa,
Ei vettä, rantaa rakkaampaa,
Kuin kotimaa tää pohjoinen,
Maa kallis isien.*

*Sun kukoistukses kuorestaan
Kerrankin puhkeaa;
Viel' lempemme saa nousemaan
Sun toivos, riemus loistossaan,
Ja kerran laulus, synnyinmaa,
Korkeemman kaitun saa.*

RUOTSI

*Sä jylhä ja ponteva Pohjolanmaa,
Sä hiljainen riemun kehto parhain,
Sa armahin seutu, min kohdata saa,
Maa kukkanurmein, koskein, tähtitarhain.*

*Sun muistosi suuret, sun uljahat työs
Ei hukkaa saata ajanvuolla.
Mit' ennen voit olla, voit vastakin myös,
Mä Pohjolassa tahdon elää, kuolla.*

NORJA.

Sulle sykkää sydämemme,
Vuorten, vetten maa,
Kummut, kodit rakkaittemme
Jossa kohoaa.
Armasta on täällä olla
Maassa vanhempain,
Jonka muiston kuutamolla
Kirkastamme ain',
Jonka muiston kuutamolla,
Muiston kirkastamme ain'.

Sulle sykkää sydämemme,
Vuorten, vetten maa,
Kummut, kodit rakkaittemme
Jossa kohoaa.
Niinkuin taattomme sun yöstä
Nosti taistollaan,
Versovi myös meidän työstä
Onni synnyinmaan,
Versovi myös meidän työstä,
Työstä onni synnyinmaan.

TANSKA.

Tää meille suotu maa
On merten keskeen noussut,
Se siinä versoaa, se siinä versoaa.
Nää kummut, laaksot rakkahat
On meidän synnyinmaata,
On Luojan siunaamat, on Luojan siunaamat.

Tää kylmän Pohjolan
Maa lämpöisin on meille,
Suo tähkän uhkuvan, suo tähkän uhkuvan.
Ja leivot merta viilettää.
Kun aura, pursi liikkuu,
Ei tyhjäksi aitta jää, ei tyhjäksi aitta jää.

ISLANTI.

Tunnetko saaren tuo pohjoisen?

*Jään usvan kesken sen kohtaa,
Niinkuin sen vuorten on hehku ainainen,
Muistonsa muinaiset hohtaa,
Poikitse veen entislaulelmien
Polku johtaa.*

*Kun valta väipui jo Pohjolan,
Särkyi, pois mahtinsa antain,
Toiveita Islanti päivän koittavan
Säilytti suojissa rantain,
Heimonsa liitosta muistelmaan
Vielä kantain.*

Pohjoismainen naisasiakomitea Suomessa.

Yhteisjärjestön pysyvä hallitus.

(Keltainen merkki)

Annie Furuhjelm, kirjailija, puheenjohtaja.

Ilmi Hallsten, rouva, varapuheenjohtaja.

Lydia Bergroth, rouva.

Jenny af Forselles, fil. tohtori.

Maikki Friberg, fil. tohtori.

Hedvig Gebhard, kansanedustaja.

Tilma Hainari, rouva.

Sigrid Heinricius, kirjailija.

Elin Holmberg, rouva.

Tekla Hultin, fil. tohtori.

Elin Malin, rouva.

Olga Oinola, opettaja.

Helena Streng, fil. maist.

Nadine Topelius, rouva.

Aili Wissberg, rouva.

Margit von Bonsdorff-Edgren, fil. maist., sihteeri.

Naiskongressin toimikunnat.

Kongressitoimikunta. (Sininen merkki).

Elin Holmberg, puheenjohtaja.

Sigrid Heinricius, toimeenpaneva puheenjohtaja.

Bertha Tabelle, varapuheenjohtaja.

Karin Boisman, rouva.

Margit von Bonsdorff-Edgren, fil. maist.

Jenny af Forselles, fil. tohtori.

Esther von Frenckell, rouva.

Maikki Friberg, fil. tohtori.

Hedvig Gebhard, kansanedustaja.

Tilma Hainari, rouva.
Paula af Heurlin, neiti.
Vera Hjelt, intendentti.
Elin Malin, rouva.
Valborg Sjödahl, pankkivirkailija.
Signe Soini, rouva.
Helmi Tengén, opettaja.
Nadine Topelius, rouva.

Juhlatoimikunta. (Viheriä merkki.)

Sigrid Heinrichius, puheenjohtaja.
Hedvig Gebhard, varapuheenjohtaja.
Hellin Erich, rouva.
Maikki Friberg, fil. tohtori.
Ellinor Ivalo, rouva.
Cely Mechelin, neiti.
Ellen Miesmaa, rouva.
Nadine Topelius, rouva.

Kansliatoimikunta. (Vaaleansininen merkki.)

Bertha Tabelle, puheenjohtaja.
Paula af Heurlin, varapuheenjohtaja.
Sigrid Alfthan, rouva.
Irene Jahnsson, rouva.
Valborg Saxén, neiti.
Valborg Sjödahl, neiti.
Amanda Wahander, rouva.

Majoitustoimikunta. (Vaaleanpunainen merkki.)

Karin Boisman, puheenjohtaja.
Olga Oinola, varapuheenjohtaja.
Anna Andersén, neiti.
Hilma Lagus, rouva.
Vivi Lindberg, rouva.
Fanny Nordlund, rouva.
Helmi Tengén, opettaja.

N ä y t t e l y t o i m i k u n t a. (Terrakottavärinen merkki.)

Vera Hjelt, intendentti, puheenjohtaja.

Tilma Hainari, varapuheenjohtaja.

Helle Cannelin, fil. maist.

Britta Hallonblad, fil. maist.

Jenny Markelin-Svensson, insinööri.

Hanna Rönnberg, taiteilija.

Venny Snellman, tarkastaja.

Sylvi Westman, rouva.

R a h a v a r a i n t o i m i k u n t a. (Valkoinen merkki.)

Esther von Frenckell, puheenjohtaja.

Signe Soini, varapuheenjohtaja.

Aili Eriksson, postivirkailija.

Aina Estlander, rouva.

Anna Jansson, neiti.

Aini Nevander, johtaja.

Helmi Parviainen, rouva.

R a v i n t o t o i m i k u n t a. (Vaalea sinipunainen merkki.)

Elin Malin, puheenjohtaja.

Agnes Prytz, varapuheenjohtaja.

Matilda Blomqvist, johtaja.

Ellen Bremer, opettaja.

Hilja Lehtinen, rouva.

Hilja Rikala, opettaja.

Rosa Rosenqvist, rouva.

Elli Suninen, johtaja.

S a n o m a l e h t i t o i m i k u n t a. (Sinertävä merkki.)

Tilma Hainari, puheenjohtaja.

Anna Lundström, varapuheenjohtaja.

Signe Björkell, opettaja.

Aina Lähteenoja, fil. maist.

Dagmar Neovius, aktuario.

Ada Äijälä, fil. maist.

O h j e l m a j a o s t o. (Oranssivärinen merkki.)

Sigrid Heinrichius, rouva, puheenjohtaja.

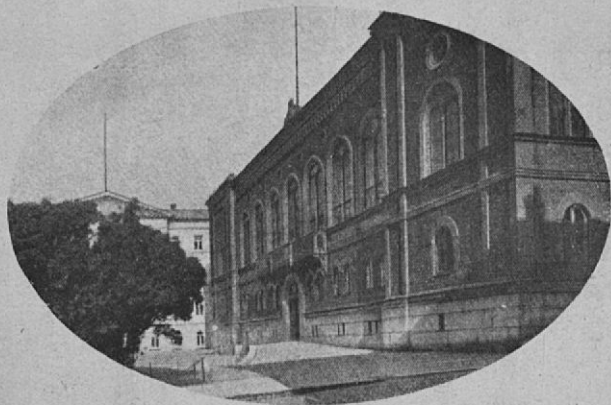
Signe Björkell, opettaja.

Karen Jensen, opettaja.

K u n n i a v i e r a i l l a on nauharuusuke oman maansa väreissä.

861 27 07

3:DJE NORDISKA
KVINNOSAKSKONGRESSEN



HELSINGFORS DEN 3-5 JUNI
1924

3:DJE NORDISKA
KVINNOSAKSKONGRESSSEN

HELSINGFORS DEN 3-5 JUNI
1924

INBJUDNINGEN UTFÄRDAD AV:

Finsk Kvinnoförening Finlands Svenska Kvinnoförbund
Kvinnoförbundet Unionen Suomalainen Naisliitto
Finlands Kvinnors Nationalförbund

*

Kongresslokalen: Riddarhuset, Alexandersg. 3
Kansli: Vladimirsg. 12. - Mötesdagarna
är kansliet förlagt till
Riddarhuset

Tryckt å
Raittiuskansan Kirjapaino
Helsingfors
1924

PROGRAM

*

Måndagen den 2 juni.

Kl. 3—7 e.m.

Fullmaktsgranskning och utlösande av kongresskort i Ridarhuset.

Kl. 8 e.m.

Välkomstté i Hotel Fennia.

Tisdagen den 3 juni.

Kl. 10 f.m.

Kongressens högtidliga öppnande i Universitetets Solennitetssal.

Kl. 12 p.d.

Lunch i »Kapellet».

Kl. 1— $\frac{1}{2}$ 3 e.m.

Sammanträde i Riddarhuset. Val av funktionärer och utskott.

Ordförande *Annie Furuhjelm*.

Förhandlingar:

»Formen för samarbetet inom Nordiska Kvinnosaksföreningars samorganisation», ref. författarinnan *Gyriithe Lemche* — Danmark.

Diskussion.

Kl. $\frac{1}{2}$ 3—4 e.m.

Mottagning för inbjudna hos presidentens gemål, fru *Ester Ståhlberg*.

Kl. $\frac{1}{2}$ 5 e.m.

Ordf. *Annie Furuhjelm*.

Förhandlingar:

»Husmoderarbetets nationalekonomiska betydelse», ref. riksdagsledamoten *Hedvig Gebhard* — Finland.

Diskussion.

Kl. 6 e.m.

Ordf.: *Sveriges representant i presidiet*.

Föredrag:

»Erfarenheter av den nya äktenskapslagstiftningen» i Sverge», fru *Gerda Lindblom* — Sverge.

Kl. $\frac{1}{2}$ 8— $\frac{1}{2}$ 9 e.m.

Middagspaus.

Kl. 9 e.m.

Festmöte för allmänheten i Finska Nationalteatern.

Onsdagen den 4 juni.

Kl. $\frac{1}{2}$ 10 f.m.

Ordf. *Ilmi Hallsten.*

Förhandlingar:

»Reformeringen av äktenskapslagstiftningen i Finland», ref. fil. dr. *Tekla Hultin* — Finland.

Diskussion om äktenskapslagstiftningen i de nordiska länderna.

Kl. $\frac{1}{2}$ 12— $\frac{1}{2}$ 1 e.m.

Ordf. *Norges repr. i presidiet.*

Föredrag:

»Kvinnliga präster», fröken *Dorothea Schjoldager* — Norge.

Kl. $\frac{1}{2}$ 1—3 e.m.

Lunch i Brändö Kasino. (Med ångbåt från Norra hamnen, med biler eller med spårvagn från Salutorget)

Kl. $\frac{1}{2}$ 4 e.m.

Ordf. *Ilmi Hallsten.*

Förhandlingar:

»Kvinnors arbetsvillkor», ref. trafikassistent *Anna Westergaard* — Danmark.

Diskussion.

Kl. 6—7 e.m.

Ordf. *Danmarks repr. i presidiet.*

Föredrag:

»Gift kvinnas nationalitet», advokaten *Mathilda Stael v. Holstein* — Sverige.

Kl. $\frac{1}{2}$ 8 e.m.

Middagspaus.

Kl. 10 e.m.

Festsamkväm i Stenmans konspalats. Utställning av kvinnliga konstnärers målningar, arrangerad av målarinnorna *H. Biese* och *H. Rönnberg*. Utställning av konstindustriella alster, anordnad av fr. *E. Ivalo* och *O. Hedman*. Litteraturutställning av *Akademiska Bokhandeln*. Brages danslag uppträder, musik. m.m.

Torsdagen den 5 juni.

Kl. $\frac{1}{2}$ 10—10 f.m.

Ordf. *Islands repr. i presidiet.*

Föredrag:

»Fru och Fröken som tilltalsord», fil. mag. *Ada Äijälä* — Finland.

Kl. 10 f.m.

Ordf.: *Annie Furuhjelm.*

Förhandlingar:

»Kvinnors utbildning till självförvärv», ref. ingenjör *Jenny Markelin-Svensson* — Finland.

Diskussion.

Kl. $\frac{1}{2}$ 12 f.m.

Kongressens avslutning.

Kl. $\frac{1}{2}$ 1—3 e.m.

Utfärd till Sveaborg, där kaffe intages.

Kl. 3—6 e.m.

Förevisning av allmänna inrättningar: Statens utställning för arbetarskydd och välfärd, samt Ateneum och Sinebrychoffska samlingarna.

Kl. 8 e.m.

Festmiddag i Societetshuset.

Första samfundet

Kl. 10-11 i.m.

Ordn. Andersson, S. J. 1900
Första
Första och Första
Årskiftet

Kl. 10 i.m.

Ordn. Andersson, S. J. 1900
Tjänstgöring
Årskiftet
Första och Första
Årskiftet

Kl. 12 i.m.

Kongressen

Kl. 1-3 e.m.

Ordn. Andersson, S. J. 1900

Kl. 3-6 e.m.

Första och Första
Årskiftet
Årskiftet
Årskiftet

Kl. 8 e.m.

Festmiddag i Societetshuset

Fredagen den 6 juni.

Kl. 10 f.m.

Samorganisationens styrelsemöte.

Kl. 11 f.m.

Utfärd till Borgå med ångbåt från Södra hamnen vid Kejsarinnans sten eller med tåg (kl.8,06). I Borgå serveras middag i Societetshuset till Fmk. 20: — per person. Minnesrika platser besökas. Fröken *Ida Srömborg* förevisar Runebergs hem. Återkomst till staden kl. 10 e.m. Förfriskningar ombord på båten.

Lördag den 7 juni.

Förevisning av allmänna inrättningar.

Historiska intressen.

Nationalmuseum.

Sociala intressen.

Statens utställning för arbetarskydd- och välfärd (Socialmuseum) förevisas dagligen kl. 12—2.

Konstintressen.

Ateneum och Sinebrychoffska samlingarna. (Förevisas torsdagen den 5 juni.)

Stadens arkitektur och kyrkan i Bärghäll förevisas lördagen den 7 juni.

Allmänna intressen.

Sjukhus och barnvårdsanstalter förevisas lördagen den 7 juni. Offentliga bibliotek förevisas lördagen den 7 juni. Kommunalhemmet förevisas lördagen den 7 juni.

Specialintressen.

S. O. K- = Centrallaget för handelslagen i Finland förevisas lördagen den 7 juni. Kvinnornas affärs-aktiebolag *Aitta*.

Förevisningarna anordnas på tider angivna å anslagstavlan i kansliet.

I samband med Kongressen anordnas en turistresa till Imatra, Punkaharju, Nyslott, event. Jyväskylä, (musikfest.) Avresa lördagen den 7 juni kl. 10,15 e. m. Anmälan om deltagande göres å kansliet senast tisdagen d. 3 juni.

ALLMÄNNA UPPLYSNINGAR

*

De skandinaviska ländernas legationer.

- Svenska*, N. Esplanadg. 7.
- Norska*, Alexandersg. 40.
- Danska*, Boulevardsg. 3.

Restauranter.

- Elanto*, Glog. 5.
- Kleihneh*, Salutorget.
- Fennia*, Mikaelsg. 17.
- Kämp*, N. Esplanadg. 29.
- Järnvägsrestauranten*, Stationen.
- Automat*, Skillnadsg. 11.
- „ Unionsg. 26.

Kaféer.

- Ekberg*, Boulevardsg. 9.
- Brondin*, Högbergsg. 36.
- Fazer*, Glog. 3.
- Stockmann*, Alexandersg. 28.
- Thestalongen*, Alexandersg. 17.

Post.

- Stationshuset.

Telegrafkontoret.

N. Magasinsg. 9.

B a d.

Central, Alexandersg. 46.

Saima, Högbärgsg. 2.

D a m f r i s e r i n g a r.

Se Telefonkatalogen.

B o k h a n d e l.

Akademiska Bokhandeln, Alexandersg. 7.

T i d n i n g s k o n t o r.

N. Esplanadg. 33.

A u t o m o b i l s t a t i o n e r.

Kapellespl., tel. 128 01.

Skilnadstorget, tel. 128 02.

Studenthuset, tel. 128 03.

Järnvägstorget, tel. 35 35.

*

NATIONALSÅNGERNA

*

FINLAND.

Vårt land, vårt land, vårt fosterland,
Ljud högt, o dyra ord!
Ej lyfts en höjd mot himlens rand,
Ej sänks en dal, ej sköljs en strand
Mer älskad än vår bygd i nord,
Än våra fäders jord.

Din blomning, sluten än i knopp,
Skall mogna ur sitt tvång!
Se, ur vår kärlek skall gå opp
Ditt ljus, din glans, din fröjd, ditt hopp.
Och högre klinga skall en gång
Vår fosterländska sång.

SVERGE.

Du gamla, du fria, du fjällhöga Nord,
Du tysta, du glädjerika sköna!
Jag hälsar dig, vänaste land uppå jord,
Din sol, din himmel, dina ängder gröna.

Du tronar på minnen från fornstora dar,
Då ärat ditt namn flög över jorden!
Jag vet att du är och du blir vad du var.
Ack, jag vill leva, jag vill dö i Norden.

NORGE.

Ja, vi elsker dette Landet,
Som det stiger frem!
Furet, vejrbidt over Vandet
Med de tusind Hjem.
Elsker, elsker det og tænker
Paa vor Far og Mor
Og den Saganat, som sænker
Drømme paa vor Jord.

Norske Mand i Hus og Hytte
Tak din store Gud!
Landet ville han beskytte,
Skønt det mørkt saa ud.
Alt hvad Fædrere har kæmpet,
Mødrere har grædt
Har den Herre stille læmpet,
Saa vi vandt vor ret.

DANMARK.

Der er et yndigt Land,
Det staar med brede Bøge,
:: Nær salten Østerstrand ::
Det bugter sig i Bakke, Dal,
Det hedder gamle Danmark,
:: Og det er Frejas Sal ::

Det Land endnu er skønt,
Thi blaa sig Søen bælter,
:: Og Løvet staar saa grønt, ::
Og ædle Kvinder, skønne Mør
Og Mænd og raske Svende
:: Bebor de Danskes Ser ::

ISLAND.

Yderst mod Norden lyser en ø
Klart gennem Isslag og Taage,
Der ved en Bjærgild, som aldrig kan dø
Oldtidens Billeder vaage,
Derfra gaar Sagnet vidt over Sø
Som en Maage.

Medens det synkende Nordens Magt
Deltet og maatte forsage,
Blev der paa Island bevaret og lagt
Livs-sæd for kommende Dagei;
Der nu et Tegn paa Stammernes Pagt
Staar tilbage.

Nordiska Kvinnosakskommittén i Finland.

Samorganisationens permanenta styrelse.
(Gul kokard.)

Annie Furuhjelm, skriftställarinna, ordförande.
Ilmi Hallsten, fru, viceordförande.
Lydia Bergroth, fru.
Jenny af Forselles, fil. doktor.
Maikki Friberg, fil. doktor.
Hedvig Gebhard, riksdagsledamot.
Tilma Hainari, fru.
Sigrid Heinricius, skriftställarinna.
Elin Holmberg, fru.
Tekla Hultin, fil. doktor.
Elin Malin, fru.
Olga Oinola, lärarinna.
Helena Streng, fil. mag.
Nadine Topelius, fru.
Aili Wessberg, fru.
Margit von Bonsdorff-Edgren, fil. mag., sekreterare.

Kvinnosakskongressens kommitéer.

Kongresskommittén. (Blå kokard.)

Elin Holmberg, ordförande.
Sigrid Heinricius, verkställande ordförande.
Bertha Tabelle, viceordförande.
Karin Boisman, fru.
Margit von Bonsdorff-Edgren, fil. mag.
Jenny af Forselles, fil. doktor.
Esther von Frenckell, fru.
Maikki Friberg, fil. doktor.

Hedvig Gebhard, riksdagsledamot.
Tilma Hainari, fru.
Paula af Heurlin, fröken.
Vera Hjelt, intendent.
Elin Malin, fru.
Valborg Sjödahl, banktjänsteman.
Signe Soini, fru.
Helmi Tengén, lärarinna.
Nadine Topelius, fru.

Festkommittén. (Grön kokard.)

Sigrid Heinricius, ordförande.
Hedvig Gebhard, viceordförande.
Hellin Erich, fru.
Maikki Friberg, fil. doktor.
Ellinor Ivalo, fru.
Cely Mechelin, fröken.
Ellen Miesmaa, fru.
Nadine Topelius, fru.

Kanslikommittén. (Ljusblå kokard.)

Bertha Tabelle, ordförande.
Paula af Heurlin, viceordförande.
Sigrid Alfthan, fru.
Irene Jahnsson, fru.
Valborg Saxén, fröken.
Valborg Sjödahl, banktjänsteman.
Amanda Wahander, fru.

Inkvarteringskommittén. (Ljusröd kokard.)

Karin Boisman, ordförande.
Olga Oinola, viceordförande.
Anna Andersén, fröken.
Hilma Lagus, fru.
Vivi Lindberg, fru.
Fanny Nordlund, fru.
Helmi Tengén, lärarinna.

Förevisningskommittén. (Terracotta kokard.)

Vera Hjelt, intendent, ordförande.

Tilma Hainari, viceordförande.

Helle Cannelin, fil. mag.

Britta Hallonblad, fil. mag.

Jenny Markelin-Svensson, ingenjör.

Hanna Rönnberg, målarinna.

Venny Snellman, inspektris.

Sylvi Westman, fru.

Finanskommittén. (Vit kokard.)

Esther von Frenckell, ordförande.

Signe Soini, viceordförande.

Aili Eriksson, posttjänsteman.

Aina Estlander, fru.

Anna Jansson, fröken.

Aini Nevander, direktör.

Helmi Parviainen, fru.

Förplägningskommittén. (Ljuslila kokard.)

Elin Malin, ordförande.

Agnes Prytz, viceordförande.

Matilda Blomqvist, föreståndarinna.

Ellen Bremer, lärarinna.

Hilja Lehtinen, fru.

Hilja Rikala, lärarinna.

Rosa Rosenqvist, fru.

Elli Suninen, föreståndarinna.

Presskommittén. (Violett kokard.)

Tilma Hainari, ordförande.

Anna Lundström, viceordförande.

Signe Björkell, lärarinna.

Aina Lähteenoja, fil. mag.

Dagmar Neovius, aktuarie.

Ada Äijälä, fil. mag.

Programsektionen. (Orange kokard.)

Sigrid Heinricius, fru, ordförande.

Signe Björkell, lärarinna.

Karen Jensen, lärarinna.

Hedersgästerna bära bandrosett i sitt lands färger.