

li

TARKKUUS
JA
LAATU

CHEVROLET



TARKKUUS JA LAATU



JULKAISSUT
GENERAL MOTORS INTERNATIONAL A/S
KÖPENHAMINA
1926



GENERAL MOTORSIN
PÄÄKONTTORI
DETROIT



ARKITESSANNE auton ostoa kysytte varmaan itseltänne: Onko tällä merkillä vakiintunut maine? Onko valmistavan tehtaan asema pysyväinen ja vakava? Onko hinta oikeutettu? Mitä takeita on minulla auton hyvästä laadusta ja pystyvyydestä?

☛ Kolmeen ensimmäiseen kysymykseen voi CHEVROLET huoletta totuudenmukaisesti antaa myöntävän vastauksen, sillä CHEVROLET on yksinään jo suuri teollisuusjärjestö ja vielä voimakkaampi sen kautta, että se kuuluu General Motorsiin, joka on maailman vahvimpia ja suurimpia tuotantojärjestöjä. ☛ Kuuluminen tähän merkitsee CHEVROLETILLE ja CHEVROLETIN ostajille tavattoman suurta etua.

☛ GENERAL MOTORSIN ostokyky on ääretön ja CHEVROLET hyötyy myöskin suurilla joukko-ostoilla saavutetuista säästöistä, jotka viime kädessä koituvat ostajan hyväksi autojen alhaisen — ja kohtuullisen — hinnan muodossa.

☛ Tässä taas on Teillä takeet CHEVROLETIN eduista: General Motorsilla on kaksi laitosta, jotka ovat vertaansa vailla autoteollisuuden alalla ja joista CHEVROLETTILLA — samoin kuin muilla „General Motorsin tuotteilla“ — on mitä suurinta hyötyä. ☛ Ensinnäkin on General Motorsilla Detroitissa tutkimuslaboratorio, jossa jatkuvasti tutkitaan kaikkia autonrakennusalaan kuuluvia teknillisiä

probleemeja. Kolmesataa insinööriä ja tiedemiestä pohtii täällä tuota samaa kysymystä: Miten voitaisiin autot tehdä vielä hyödyllisemmiksi ja arvokkaammiksi omistajilleen? — ja heidän työnsä tulokset tapaatte Te CHEVROLETTISSA. Toinen laitos on General Motorsin koeradat — laaja ala erilaisia ja eri kunnossa olevia teitä. Näillä teillä koetellaan CHEVROLETIA yhtä mittaa sen kestävyuden, nopeuden, kiihtyväisyyden, mäennousukyvyyn sekä jarrutustehon ja ajo-ominaisuuksien toteamiseksi. Kaikkien osien kuluminen mitataan mitä suurimmalla tarkkuudella. Käyttö — ja kunnossapitokustannukset merkitään huolellisesti muistiin. Näillä kokeilla saadaan selville CHEVROLETIN todellinen laatu, sen suhde kilpaileviin merkkeihin sekä ehdotettujen parannuksien käytännöllinen merkitys Teille auton käytössä. ◀ Nämä edut sekä suuri tuotantomäärä ovat tehneet mahdolliseksi valmistaa CHEVROLETIN laatuvaununa ja myydä sen nykyiseen halpaan hintaan. Voitte olla täydelleen vakuutettu, ettei joukkotuotanto millään tavalla vaikuta työn hyvyyteen ja tarkkuuteen CHEVROLETIN valmistuksessa. ◀ Seuraavat kuvat osoittavat Teille tarkkuuskokeita, joita suoritetaan auton valmistuksen kaikilla asteilla. Valmistuksessa noudatetaan kaikkia mahdollisia keinoja kauttaaltaan yhdenmukaisen tuotteen aikaansaamiseksi.

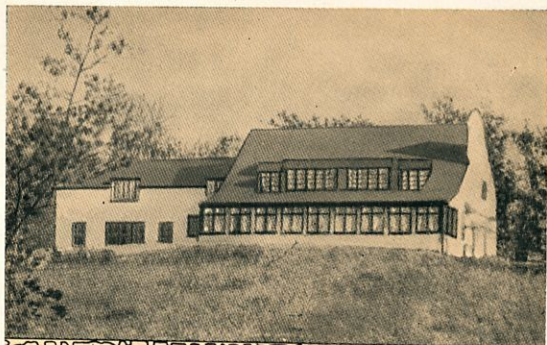
LAATU JA TARKKUUS



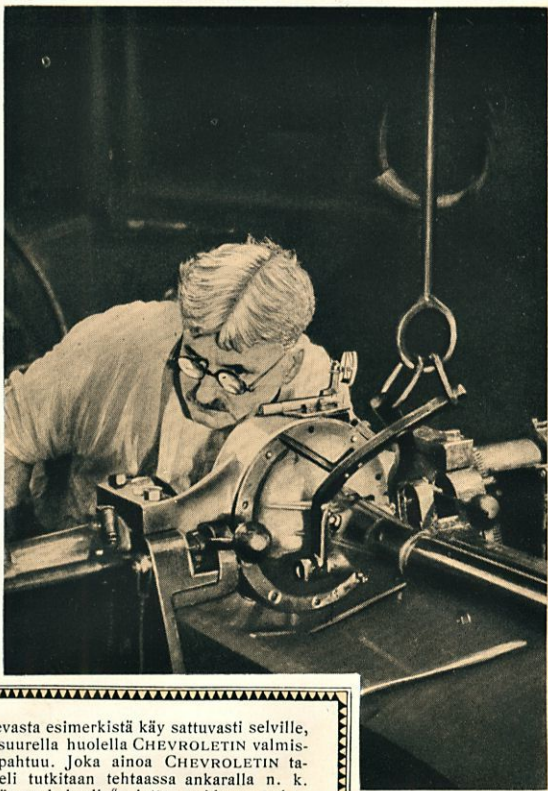
Tämä kaunis rakennus mahtavine porttikäytävineen on „General Motorsin laboratorio ja koetuslaitos“, jossa työskentelee yli 300 insinööriä ja tiedemiestä yhden ainoan tehtävän ratkaisemiseksi: „Kuinka autoa voidaan parantaa“.



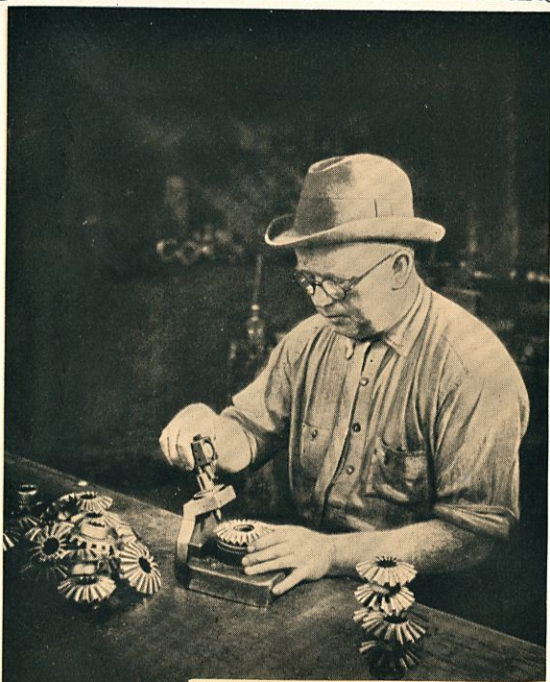
Ylemmässä kuvassa näkyy laboratorioon ja koetuslaitokseen kuuluva työpaja, jossa valmistetaan mallit ja muut laitoksen tutkimuksessa tarvittavat työt. Alempana on sisäkuvaa koetuslaitoksesta. Siinä näkyy joukko erikoiskoneita ja laitteita, joita käytetään tutkimuksessa.



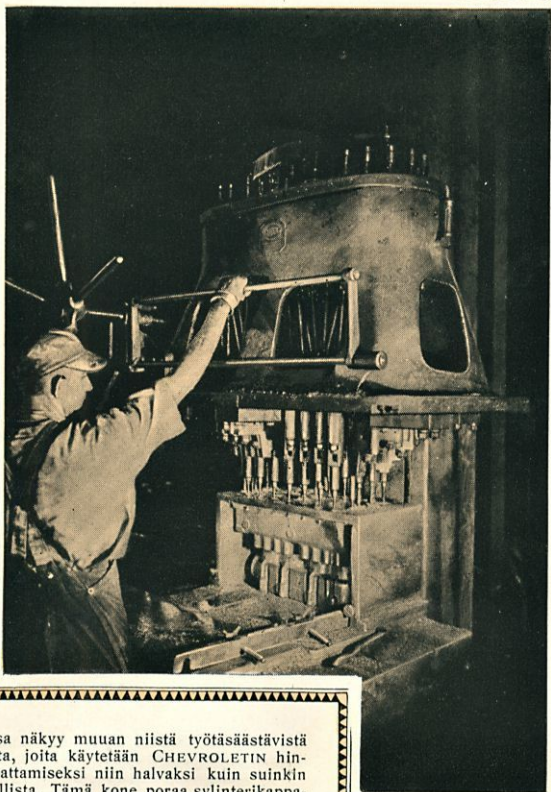
General Motorsin koeradat on rakennettu hyvin epätasaiselle maastolle. On rakennettu eri teitä, betoniteistä aina multa- ja sorateihin, suoria teitä sekä jyrkkiä käännteitä ja äkkijyrkkiä mäkiä, jotta näillä voidaan koetella vaunuja kaikissa niissä olosuhteissa, jotka voivat tulla käytännössä kysymykseen. Ylempänä on koikeita suorittavain insinöörien asuntorakennus.



Ylläolevasta esimerkistä käy sattuvasti selville, miten suurella huolella CHEVROLETIN valmistus tapahtuu. Joka ainoa CHEVROLETIN taka-akseli tutkitaan tehtaassa ankaralla n. k. "äänetömyyskokeella" jotta voidaan todeta hammaspyörien oikea asetus ja siitä johtuva äänetön käynti. Edelleen taataan täten mahdollisimman pieni kuluminen.



Äärimmäisen herkillä mittauslaitteella tarkistetaan kaikkien CHEVROLETIN taka-akseliin kuuluvien tasauspyörien jokainen hammas. Tämän vuoksi tarvitsee CHEVROLET-osa tavattoman harvoin vaihtaa.



Kuvassa näkyy muuan niistä työtäsäästäväistä koneista, joita käytetään CHEVROLETIN hinnan saattamiseksi niin halvaksi kuin suinkin mahdollista. Tämä kone poraa sylinterikappaleeseen yhdellä kertaa 32 eri reikää melkein samoilla kustannuksilla kuin mitä yhden reiän poraaminen tulisi maksamaan.

OLEMME vakuutettuja, että tämä pikku kirjanen on todistanut Teille, että CHEVROLET, ollen „General Motorsin tuote“, tarjoo Teille suhteellisesti parhaimman laadun vaadittuun hintaan, että se on teknillisesti täydellinen, kestävä ja luotettava auto — todellinen laatuvaunu.

☐ Vaununkoreihinkin nähden tarjoo CHEVROLET Teille suurimmat mahdolliset edut. Tämä tulee erikoisesti näkyviin Fisher-tehtaan valmistamissa Sedan- ja Coach-mallien koreissa. Fisher Body Corporation on ollut uranuurtaja katettujen koriin valmistajana ja valmistaa nykyäänk oreja useille kalliimpaan hintaluokkaan kuuluville luotettaville vaunuille. Autokorien valmistuksessa savutetaan suurin mahdollinen säästö sen kautta, että tehtaalla on omat metsät, sahalaitokset ja kuivausuunit, samoin myös suurilla yhteisostoilla ja tehtaitten uudenaikaisilla varusteilla. Näiden säästöjen avulla päästään taas katettujen mallien halpaan hintaan, niin että maksamalla vain hiukan enemmän kuin mitä avovaunusta vaaditaan, voitte saada kaikki katetun auton tarjoamat mukavuudet.

☐ Sedan- ja Coach-mallien ulkopuoli on lakattu Ducolla — kaksi hyvin yhteensointuvaa väriä, joita eroittaa auton ympäri ulottuva vyö, mikä vaikuttaa hyvin edullisesti auton ulkonäköön. Duco-lakka, jonka kiilto vuosien kuluessa vain paranee, on kestävä ja muihin lakkoihin verrattuna aivan erikoinen lakka-aine, joka kolmen viime vuoden aikana on osoittautunut niin erinomaiseksi.

☐ Molemmissa malleissa on täydelliset varusteet sekä kaikki laitteet, jotka ovat tarpeen mukavaa ajoa varten, joten ei ole ihme, että yleisö pitää katettuja CHEVROLET — malleja hienoimpina halpahintaisina autoina.

☐ Samalla hinnalla joka muutama vuosi sitten vaadittiin avovaunusta, saatte nyt katetun auton edut ja voitte päästä samalla kertaa harvinaisen voimakkaan, kestävän, halpakäyttöisen, mukavan ja kaikissa säissä sopivan auton — KATETUN CHEVROLETIN omistajaksi.





SISÄÄNAJOPORTTI TEHTAAN PIHAAN
KÖPENHAMINASSA

